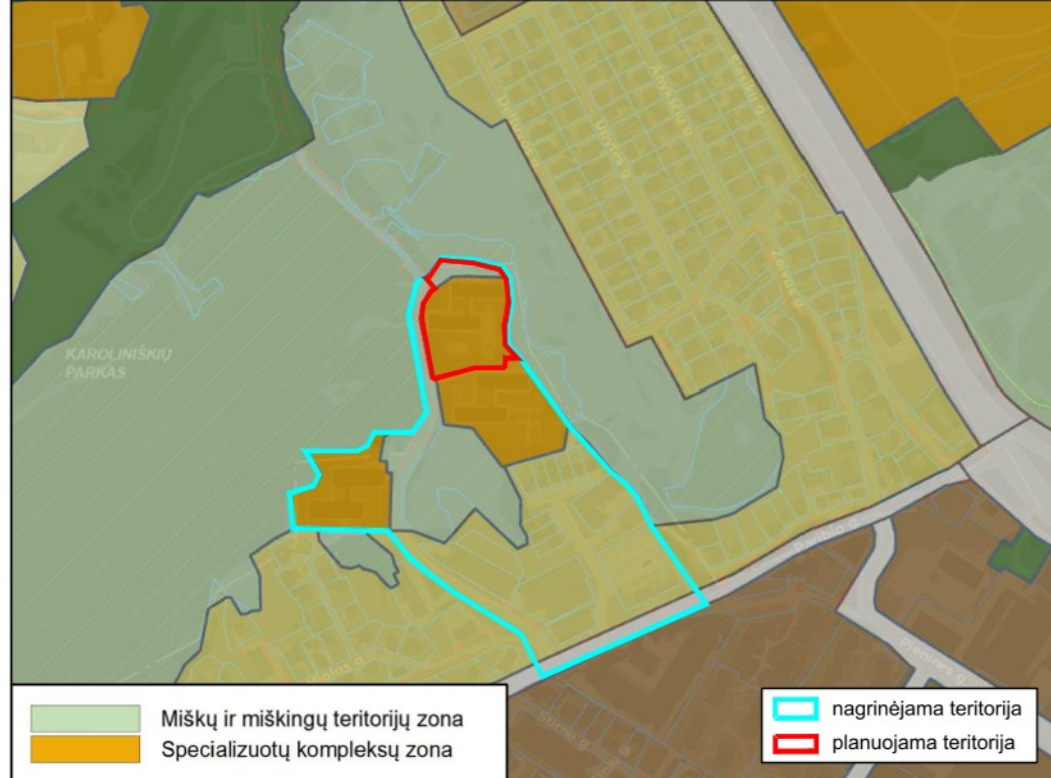
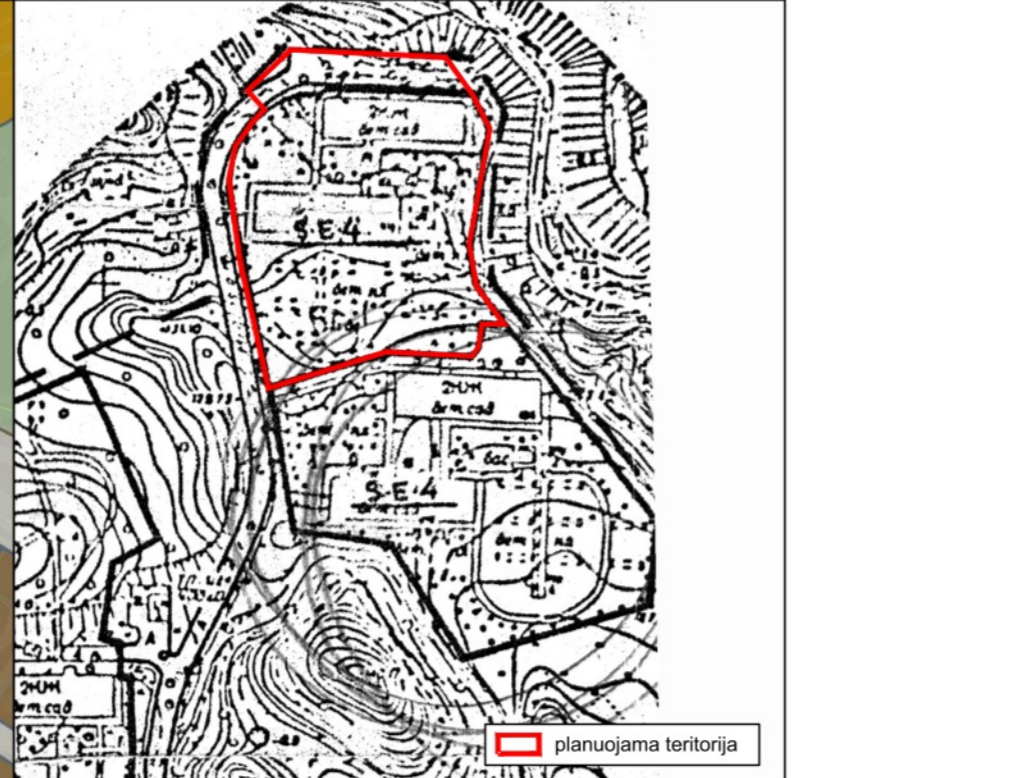


Topografinis planas suderintas ir integruotas TIIS	Nr.
	TIIS1-20240607-035496

ISTRAUKA IŠ VILNIAUS MIESTO SAVIVALDYBĖS BENDROJO PLANO (REG. NR. T00086338, 2021-06-08):



ISTRAUKA IŠ ŽVĒRYNO RAJONO DETALIOJO PLANO (REG. NR. T00054568):



TERITORIJOS NAUDOJIMO REGLAMENTŲ APRAŠOMOJI LENTELĖ															
Privatumieji teritorijos naudojimo reglamentai										Papildomi teritorijos naudojimo reglamentai					
teritorijos (jos dalies) Nr. (plotas, m²)	sklypo (jo dalies) Nr.	sklypo (jo dalies) plotas, m²	teritorijos naudojimo tipas	žemės naudojimo paskirtis	žemės naudojimo būdai	leislinas pastatų aukštis nuo žemės paviršiaus, m	aukštis, m	užstatymo tankis, %	užstatymo intensyvumas ar užstatymo tūris	užstatymo tipas	galimi žemės sklypų dydžiai: mažiausi, m²; didžiausi, m²	priklausomųjų želdynų ir želdinių teritorijų dalys, %	pastatų aukštis skaičius (nuo-iki)	statinių paskirtys	Kiti reglamentai
---	1	6738	SI	Kita	V	10,50	141,50	30	0,60	lp	---	40	1-2	Žemės sklypai, skirti mokslo paskirties pastatams.	Siūlomoms spec. sąlygoms, vadovaujantis Lietuvos Respublikos specialiuoju žemės naudojimo sąlygų įstatymu (2019 m. birželio 6 d., Nr. XIII-2166); Elektrinis tinklų apsaugos zonos (III skyrius, ketvirtasis skirsnis); Kultūros paveldo objektų ir vietovių teritorijos, jų apsaugos zonos (V skyrius, pirmasis skirsnis); Šilumos perdavimo tinklų apsaugos zonos (III skyrius, dvylikasis skirsnis); Elektroninių ryšių tinklų elektroninių ryšių infrastruktūros apsaugos zonos (III skyrius, vienuoliktasis skirsnis); Vandens tiekimo ir nuotekų, paviršinių nuotekų tvarkymo infrastruktūros apsaugos zonos (III skyrius, dešimtas skirsnis); Aerodromo apsaugos zonos (III skyrius, pirmasis skirsnis). Sąlyginis didžiausias nelaidžių dangų kiekis sklype - 40%.
---	2	1019	BZ	Kita	I2	0	---	0	0	---	---	---	---	Žemės sklypai, skirti susisiekiama komunikacijoms (automobilių stovėjimo aikštelėms ir kt.), inžineriniams tinklams, vandenvietėms	Gamtinio karkaso teritorijos. Siūlomoms spec. sąlygoms, vadovaujantis Lietuvos Respublikos specialiuoju žemės naudojimo sąlygų įstatymu (2019 m. birželio 6 d., Nr. XIII-2166); Elektrinis tinklų apsaugos zonos (III skyrius, ketvirtasis skirsnis); Kultūros paveldo objektų ir vietovių teritorijos, jų apsaugos zonos (V skyrius, pirmasis skirsnis); Vandens tiekimo ir nuotekų, paviršinių nuotekų tvarkymo infrastruktūros apsaugos zonos (III skyrius, dešimtas skirsnis); Aerodromo apsaugos zonos (III skyrius, pirmasis skirsnis). Gamtinio karkaso teritorijos.

**Medžių būklės sutartiniai žymėjimai:**

- 1 - GEROS BŪKLĖS MEDIS  
Žymens spalva RGB - 23,181,44
- 2 - VIDUTINĖ BŪKLĖS MEDIS  
Žymens spalva RGB - 0,191,255
- 3 - NEPATENKINAMOS BŪKLĖS MEDIS  
Žymens spalva RGB - 147,39,143
- 4 - BLOGOS BŪKLĖS MEDIS  
Žymens spalva RGB - 99,100,102
- 5 - ŠALINAMAS MEDIS  
Žymens spalva RGB - 205,32,39
- 6 - SAUGOMO GAMTOS OBJEKTO STATUSĄ TURINTIS MEDIS  
Žymens spalva RGB - 176,108,59

Šaknų apsaugos ploto spindulys senoliams medžiams apskaičiuojamas kamieno Ø dauginant iš 15

**PASTABOS:**

- Dėl medžių galimo šalinimo ir apsaugos bus sprendžiama statybos projekto metu, teisės aktų nustatyta tvarka.
- Medžio šaknų zonoje grunto užpylimas yra galimas iki 150 mm, tačiau grunto užpylimas turi baigtis metro ilgio spinduliu aplink medžio kamieną – tokiu būdu dviejų metrų skersmens zoną aplink kamieno kaklelį privalo būti neužpilta.
- Maksimalus leistinas sužeminimas yra 200 mm nuo esamo paviršiaus lygio ir tik rankiniu būdu. Aplink esamus medžius dėli metalo grotelės draudžiamas. Šis sprendimas taikytinas tik naujai sodinamiems medžiams.

**TERITORIJŲ NAUDOJIMO REGLAMENTAS**

n	žemės sklypo eilės numeris;
m	žemės sklypo plotas, m²;
T	teritorijos naudojimo tipas arba pagrindinė žemės naudojimo paskirtis;
1	žemės naudojimo būdas (būdai);
2	leistinas pastatų aukštis (metrais);
3	leistinas žemės sklypo užstatymo tankis, %;
4	leistinas žemės sklypo užstatymo intensyvumas;
5	užstatymo tipas;
6	priklausomųjų želdynų ir želdinių teritorijų dalys, %.

**SUTARTINIAI ŽYMĖJIMAI**

[---]	Planuojamos teritorijos riba
[---]	Esamų žemės sklypų ribos
[---]	Projektuojamų sklypų ribos
[---]	Statybos riba
[---]	Statybos zona
[---]	Planuojamos gatvių raudonosios linijos
[---]	Perspektyvinės gatvių raudonosios linijos
[---]	Rekomendaciniai susisiekimo sprendiniai už planuojamos teritorijos ribų
[---]	Kitos paskirties žemė, visuomeninės paskirties teritorijos (V)
[---]	Kitos paskirties žemė, susisiekimo ir inžinerinių tinklų koridorių teritorijos (I2)
[---]	Slaitų apatinė briauna
[---]	Slaitų apatinio parbio juosta, 25 m
[---]	Automobilių stovėjimo vieta
[---]	Miško žemė
[---]	Planuojamos komunalinių ir antrinių atliekų konteinerių pastatymo vietos
[---]	Įvažiavimas - išvažiavimas

501 architects

MB „501 architects“ (m.k. 304896929; Pamenkalnio g. 28-2, LT-01114 Vilnius; Tel.: +370 655 55 770 info@studija501.lt

Pavadinimas  
ŽVĒRYNO RAJONO DETALIOJO PLANO SPRENDINIŲ KOREGAVIMAS SKLYPE MIGLOS G. 1A (KADASTRO NR. 0101/0029:323) IR GRETIMOJE TERITORIJUJE INICIJAVIMO SUTARTIES PAGRINDU

Brėžinio pavadinimas	Mastelis
PAGRINDINIS BRĒZINYS	M1:500
Teritorijų planavimo dokumento Nr.	Lapas Lapų
K-VT-13-24-52	1 1