

 PROJEKTŲ RENGIMO BIURAS	UAB "Projektų rengimo biuras" Kareivių g. 19 - 181 Vilnius LT-09133 Įmonės kodas 302494928 El. paštas: andrius@prb.lt Tel. Nr. 8 -617 02800 www.prb.lt;	 
--	---	---

STATINIO PROJEKTO PAVADINIMAS	SANDĖLIAVIMO PASKIRTIES PASTATO LIEPKALNIO G. 172E, VILNIUJE STATYBOS PROJEKTAS
STATYBOS VIETA	LIEPKALNIO G. 172E, VILNIUS
STATYTOJAS	UAB "GEOMETEA", įm .k. 303446498
PROJEKTO STADIJA	PROJEKTINIAI PASIŪLYMAI
STATYBOS RŪŠIS	NAUJA STATYBA
STATINIO KATEGORIJA	YPATINGAS
PROJEKTO ŽYMUO	183-NS-PP

	Direktorius	ANDRIUS DAUKANTAS	
Atestato Nr. A1148	Projekto vadovas	GILETA BERŽINIENĖ	
Atestato Nr. A1148	Projekto dalies vadovas	GILETA BERŽINIENĖ	
VILNIUS, 2018			

PROJEKTINIŲ PASIŪLYMŲ SUDĖTIES ŽINIARAŠTIS

Dokumento žymuo	Lapų sk.	Dokumento pavadinimas
	1	Titulinis lapas
183-NS-PP -DZ	1	Projektinių pasiūlymų sudėties žiniaraštis
183-NS-PP-AR	5	Aiškinamasis raštas
		<i>Grafinė dalis</i>
183-NS-PP-1	1	Sklypo planas; M 1:500
183-NS-PP-2	1	Fasadai; M 1:200
183-NS-PP-3	1	Pirmo aukšto planas; M 1:200
183-NS-PP-4	1	Antro ir techninio aukštų planas; M 1:200
183-NS-PP-5	1	Pjūvis 1-1; M 1:100
	2	Vizualizacija
		<i>Priedai</i>
	2	NTRC duomenų banko išrašas Nr. 44/1461524
	1	Žemės sklypo planas (Liepkalnio 172 E)
	2	NTRC duomenų banko išrašas Nr. 44/1305479
	1	Žemės sklypo planas (Liepkalnio 172 A)
	1	Statybos atliekų sąvartyno sklypo Kuprioniškėse nedidelių veiklos mastų detaliojo plano ir sklypų (kadastro nr. 0101/0159:1279 ir nr. 0101/0159:1422) Kuprioniškių kaime detaliojo plano keitimas sklypuose (kadastro nr. 0101/0159:1670 ir nr. 0101/0159:1608); Teritorijos tvarkymo ir naudojimo režimo brėžinys.
	1	Projekto vadovo kvalifikacijos atestato kopija
	1	Projektuojamos teritorijos topografinė nuotrauka

Kval. patv. dok. Nr.	 PROJEKTŲ RENGIMO BIURAS			Statinio projekto pavadinimas SANDĖLIAVIMO PASKIRTIES PASTATO LIEPKALNIO G. 172E, VILNIUJE STATYBOS PROJEKTAS	
				Statinio numeris ir pavadinimas SANDĖLIS	
A1148	PV	GILETA BERŽINIENĖ		Dokumento pavadinimas BENDROSIOS PROJEKTO DALIES DOKUMENTŲ ŽINIARAŠTIS	Laida
A1148	PDV	GILETA BERŽINIENĖ			0
LT	Statytojas ir (arba) užsakovas UAB "GEOMETA"			Dokumento žymuo 183-NS-PP-SZ	Lapas 1
					Lapų 1

PROJEKTINIŲ PASIŪLYMŲ AIŠKINAMASIS RAŠTAS

1. BENDRIEJI DUOMENYS

1.1. PROJEKTUOJAMŲ STATINIŲ DUOMENYS

Adresas: Liepkalnio g. 172E, Vilnius;

Statybos rūšis: naujo statinio statyba;

Statinio naudojimo paskirtis: sandėliavimo paskirties pastatai (7.9.);


Statinio kategorija: ypatingas statinys;

Projektuotojas: UAB „Projektų rengimo biuras“ Kareivių g. 19-181, Vilnius LT-09133;

Statytojas: Uždaroji akcinė bendrovė "Geometa", įm. k. 303446498;

PROJEKTUOJAMŲ STATINIŲ RODIKLIAI:

PASTATAI	
1. Sandėliavimo paskirties pastatas - sandėlis	Sandėliavimo plotas ~24900 m ²
1.1. Pastato bendrasis plotas	~29 800 m ²
1.2. Aukštų skaičius	1 vnt.
1.3. Pastato aukštis	~15 m
1.4. Energinio naudingumo klasė	A+
1.5. Želdinių teritorijų sklype dalis	10%
1.6. Statinio kategorija	Ypatingas
KITI STATINIAI	
1. Tvora	
2. Lengvųjų automobilių stovėjimo aikštelė	
3. Krovinio transporto palaukimo aikštelė	
4. Krovinio transporto privažiavimo prie rampų aikštelė	
5. Darbuotojų poilsio zonos aikštelės	
SUSISIEKIMO KOMUNIKACIJOS	
6. Vietinės reikšmės vidaus kelias (įvažiavimas)	
7. D1 kategorijos gatvė	

Kval. patv. dok. Nr.	 PROJEKTŲ RENGIMO BIURAS			Statinio projekto pavadinimas		
				SANDĖLIAVIMO PASKIRTIES PASTATO LIEPKALNIO G. 172E, VILNIUJE STATYBOS PROJEKTAS		
				Statinio numeris ir pavadinimas		
				SANĖLIS		
A1148	PV	GILETA BERŽINIENĖ		Dokumento pavadinimas		Laida
A1148	PDV	GILETA BERŽINIENĖ		AIŠKINAMASIS RAŠTAS		0
				Dokumento žymuo		Lapas
LT	Statytojas ir (arba) užsakovas			183-NS-PP-AR		Lapų
	UAB "GEOMETA"					1 5

Sniego apkrova 1,6 kPa

Vėjo apkrovos rajonas pagal STR 2.05.04:2003, priskiriamas I-jam vėjo apkrovos rajonui, vietovės tipas B.

HIDROGEOLOGINĖS IR EKOLOGINĖS SĄLYGOS.

Geomorfologiniu požiūriu teritorija yra Nemėžio moreninės plynaukštės mikrorajone, priklausančiam Ašmenos aukštumos rajonui, Priešpaskutiniojo apledėjimo aukštumų sričiai, kur paviršiuje yra Medininkų ledynmečio kraštiniai fliuvioglacialiniai (fIIImd) ir glacialiniai (gtIIImd) gruntai. Tyrimų metu gruntinis vanduo užfiksuotas visuose gręžiniuose, 0,5-2,8 m gylyje. Sniego tirpsmo metu ir po ilgalaikių liūčių virš molinių gruntų laikinai gali kauptis podirvio vanduo. Maksimalus šio vandens lygis gali būti arti žemės paviršiaus, todėl būtina numatyti atitinkamas apsaugos priemones. Projektuojant ir statant pamatus reikia atkreipti dėmesį į tai, kad smėlinių ir molinių gruntų deformacinės savybės laiko ir dydžio atžvilgiu yra skirtingos. Pamatai atremti į skirtingos litologijos gruntuos turės skirtingus nuosėdžius.

SKLYPO SUTVARKYMO SPRENDINIAI

Projektuojamas sandėliavimo paskirties pastatas. Numatomi du įvažiavimai išvažiavimai iš sklypo. Krovinio transporto eismas organizuojamas dviem kryptimis. Lengvųjų automobilių stovėjimo aikštelė įrengiama prieš įvažiavimą į sandėliavimo pastato teritoriją. Tai pat numatomos papildomos lengvųjų automobilių stovėjimo vietos ties rampomis. Kroviniui transportui numatoma palaukimo aikštelė prieš įvažiavimą į sandėliavimo pastato teritoriją. Teritorijoje numatomos trumpalaikio stovėjimo vietos prie rampų. Sklypo šiaurės vakarinėje pusėje, projektuojama dyzelgeneratoriaus vieta. Šukšlių konteinerių vieta numatyta ties pagrindiniu įvažiavimu prie pastato šono. Projektuojami du įvažiavimai /išvažiavimai iš sklypo:

1. per esamą įvažą nuo Liepkalnio g.;
2. per naują projektuojamą įvažą iš Liepkalnio g..

Privažiavimo kelio ašis nuo esamo nuvažos perkeliama, iškeliant esamą pravažiavimą iš sklypo. Naujo pravažiavimo vieta parinkta pagal detalizajame plane nurodytą servitutą. Nauja nuvažą iš Liepkalnio projektuojama tik dešiniaisiais posūkiais, atliekant Liepkalnio g., kapitalinio remonto darbus (įrengiant naujai kelio kompleksui priklausančius statinius). Taip pat numatomas įvažiavimas / išvažiavimas į šalia esantį sklypą Liepkalnio g. 172M.

Esamas reljefas planuojamoje teritorijoje yra tolygiai žemėjantis, su perkritimais. Didžiausias esamo paviršiaus peraukštėjimas yra apie 6.0m. Projektuojamas skersinis nuolydis ties privažiavimais prie rampų yra 1.4-2.0%, išilginis nuolydis formuojamas ties lietaus surinkimo trapais. Takų vertikalus suplanavimas atliktas, atsižvelgiant į esamų teritorijų ir projektuojamų statinių lygius, reljefą, gretimas teritorijas, landšaftinio projektavimo ypatumus, paviršinio vandens nuleidimo būtinybę. Šaligatviai projektuojami su 2% skersiniu nuolydžiu ir ne daugiau kaip 5% išilginiu nuolydžiu.. Paviršinis vanduo nuo dangų bus pašalinamas uždaruju būdu – paviršinio vandens surinkimo šulinėliais. Rytinėje sklypo pusėje projektuojama tvora su atraminiu pamatu.

3. PROJEKTUOJAMŲ PASTATŲ SPRENDINIAI

3.1. Statinių tūrinis sprendimas

Projektuojamas sandėlio pastatas yra „iškirptos“ stačiakampio formos plano su siauresne ir platesne dalimi, 2 aukštų. Pastato ilgis – 289,14m, plotis -101,64 m (70,14m). Pastatas su sutaptintu, plokščiu stogu. Pastato apačioje iš bendro tūrio išsikiša rampų įrangos apsaugos nuo kritulių kubo formos stoginės. Vandens nuvedimas nuo sandėlio stogo vidinis, nuo stogelių ir rampų išorinis, neorganizuotas. Langų išdėstymas fasaduose - juostinis. Virš įėjimo durų projektuojami grūdinto stiklo stogeliai. Pastatas karkasinis, su daugiasluoksnių plieninių plokščių išorinėmis sienomis ir paaukštintu betoniniu cokoliu. Ties kiekviena rampų grupe įrengiami įėjimai į pastatą. Prie jų suformuojami metaliniai ažūriniai laiptai.

Apsaugos posto pastatas - konteinerinio tipo, stačiakampio plano, 1 aukšto, iš daugiasluoksnių plieninių plokščių, sutaptintu stogu. Vandens nuvedimas nuo stogo išorinis.

3.2. Statinių planinis, funkcinis sprendimas

Sandėlio pastatas projektuojamas kaip vienas tūris su jame įrengtomis skirtingomis zonomis (patalpų blokais). Pirmame aukšte, prie išorinių išilginių pastato sienų įrengiamos pakrovimo ir iškrovimo ramos su aukščių išlyginimo tilteliais, sanitarinės patalpos, koridoriai, laiptinės į antrą aukštą ir krautuvų akumuliatorių įkrovimo zonos. Antras aukštas formuojamas virš šių patalpų, o sandėlio

Dokumento žymuo	Lapas	Lapų	Laida
183-NS-PP-AR	3	5	0

vidurys paliekamas aukštuminių stelažų įrengimui. Antrame aukšte įrengiamos personalo buitinės, poilsio ir administracinės patalpos bei smulkių siuntų rūšiavimo patalpos. Antro aukšto plano sistema – koridorinė su uždaromis laiptinėmis. Antro aukšto patalpos atskirtos nuo sandėlio priešgaisrinėmis sienų plokštėmis ir lubomis.

3.3. Vidaus apdaila ir medžiagos

Sandėlio išorinių sienų iš plieninių daugiasluoksnių plokščių vidiniai paviršiai dengti gamykline danga. Pirmo aukšto pertvaros – iš daugiasluoksnių plokščių.

Antro aukšto buitinių patalpų pertvaros įrengiamos iš gipso kartono ant cinkuotų profilių karkaso. Pertvaros skiriančios buitines patalpas nuo sandėliavimo patalpų įrengiamos iš atitinkamo ugniaatsparumo plieninių daugiasluoksnių plokščių su gamykline danga. Laiptinių sienos mūrinės, tinkuotos ir dažytos emulsiniais dažais. 2 a. sanitarinėse patalpose sienos dengiamos glazūruotomis plytelėmis. Mūro ir gipso kartono paviršiai glaistomi ir dažomi emulsiniais, valymui atspariais dažais.

Grindys visame pastate - betoninės, jų paviršiaus apdaila įrengiama pagal patalpų naudojimo pobūdį: tambūruose, koridoriuose, laiptinėse, techninėse patalpose ir sanitarinėse patalpose – akmens masės plytelės; buitinėse ir administracinėse patalpose – antistatinė PVC danga; sandėlyje, akumuliatorių pakrovimo patalpose, rūšiavimo patalpose, elektros skydinėse – betoninė danga apdorojama paviršių sutankinančiais ir impregnuojančiais, dėvėjimui atspariais mišiniais.

3.4. Išorės apdaila ir medžiagos

Sandėlio išorinės sienos iš plieninių daugiasluoksnių plokščių su šilumos izoliacija. Cokolis – betoninis, dažomas fasadiniais drėgmei atspariais dažais. Virš įėjimo durų įrengiami stogeliai iš grūdinto stiklo. Įėjimo laiptai ir aikštelės įrengiamos iš karštai cinkuotų azūrinių plieninių grotelių ant metalinio karkaso. Laiptai įrengiami su saugiais turėklais. Rampų stoginių sienos ir stogas įrengiamas iš profiliuotų plieninių lakštų su gamykline apdaila ant metalinio karkaso.

Stogas – sutapdintas, iš plieninių daugiasluoksnių plokščių su šilumos izoliacija. Vandens nuvedimas nuo stogo išorinis - latakais ir lietvamzdžiais.

4. TECHNOLOGIJA

Darbo režimas:

- darbo dienų kiekis metuose - 360
- pamainų kiekis dienoje -2
- pamainos trukmė -8 val.
- d.d./sav - 6

Maksimali vieno padėklo pakrovimo masė gali būti 1t. Sandėlių užkrovimo paskaičiavimui priimti 0,8t/padėklui. Projektuoti 13 sandėlių blokų. Sandėliavimo plotas su ekspedicija turi būti 1600-2300m². Minimalus vartų skaičius vienam sandėliui 3vnt.

Administracinių – buitinių patalpų projektavimui priimti, kad kiekviename sandėlio bloke dirbs 5 darb/pam. Per 2 pamainas - 10 darbininkų.

Tarnautojai, administracijos ir pagalbiniai darbuotojai gali sudaryti apie 5 žmones/ bloke. Iš viso visame pastate (per abi pamainas) gali dirbti apie 195 žmones, vienu metu gali dirbti 130 žm.

Sandėlių šildymo temperatūra +16°C;

Sandėlių apšvietumas: sandėlyje 200 lx, ekspedicinėje zonoje po antresole 300 lx.

Kiekviename sandėlyje projektuoti atskirą el. pakrovėjų baterijų įkrovimo postą. Viename poste gali būti įkraunama 5-6 akumuliatoriai priklausomai nuo sandėlio ploto.

Grindų apkrova ekspedicinėje zonoje 4t/m².

Žmonių su negalių darbo vietos neprojektuojamos.

5. INŽINERIAI TINKLAI

Lauko inžineinių tinklų projektavimas vykdomas pagal gautas prisijungimo sąlygas.

Vidaus tinklai projektuojami pagal statytojo projektavimo užduotį ir statybos techninius reglamentus.

6. REIKALAVIMAI ŽMONIŲ SU NEGALIA REIKMĖMS

Projektuojamas pastatas nepatenka į Statybos techninio reglamento STR 2.03.01:2001 „Statiniai ir teritorijos. Reikalavimai žmonių su **negalia** reikmėms“ 1 priedo lentelę, kurioje nurodytas statinių sąrašas, kuriems taikomi šio STR reikalavimai.

Dokumento žymuo	Lapas	Lapų	Laida
183-NS-PP-AR	4	5	0

Pagal užsakovo pateiktą projektavimo užduotį, žmonėms su negalia darbo vietos neprojektuojamos.

7. PATALPŲ INSOLIACIJA IR NATŪRALUS APŠVIETIMAS

Patalpų natūralus apšvietimas - šoninis pro langus ir viršutinis pro stoglangius. Langai orientuoti šiaurės ir pietų kryptimis. Nuo patalpų perkaitimo ir akinimo administracinėse patalpose pietinėje pusėje langams bus numatyti roletai.

8. APSAUGA NUO TRIUKŠMO

Garso izoliacijai buitinėse ir administracinėse patalpose bei koridoriuose įrengiamos mineralinio pluošto pakabinamos lubos, durys įrengiamos su tarpinėmis ir ištisiniu užpildu. Pertvaros ir perdangos tarp gamybinių ir administracinių patalpų įrengiamos su garso izoliacijos sluoksniu.

9. SANITARINIS BUITINIS APTARNAVIMAS

Sandėlio personalui suprojektuotos buitinės ir sanitarinės patalpos. Sanitarinės patalpos suprojektuotos abiejuose pastato aukštuose, atskirai kiekvienai sandėlio sekcijai. Kiekvienoje sandėlio sekcijoje (bloke) didžiausioje pamainoje dirbs 5 sandėlio darbininkai ir 2-5 administracijos darbuotojai, įskaitant sandėlininką. Darbas vyks 2 pamainom. Sanitariniai prietaisai numatyti ne mažiau kaip lunitazas 18 vyrų arba 12 moterų, 1 pisuaras 18 vyrų, 1 praustuvas 20 vyrų arba moterų persirengimo patalpose ir 48 vyrams arba moterims atskiruose tualetuose, 1 dušas 15 vyrų arba moterų. Persirengimo patalpose 1 sandėlio darbuotojui skirta 1 rakinama drabužių spintelė darbo ir asmeniniams drabužiams.

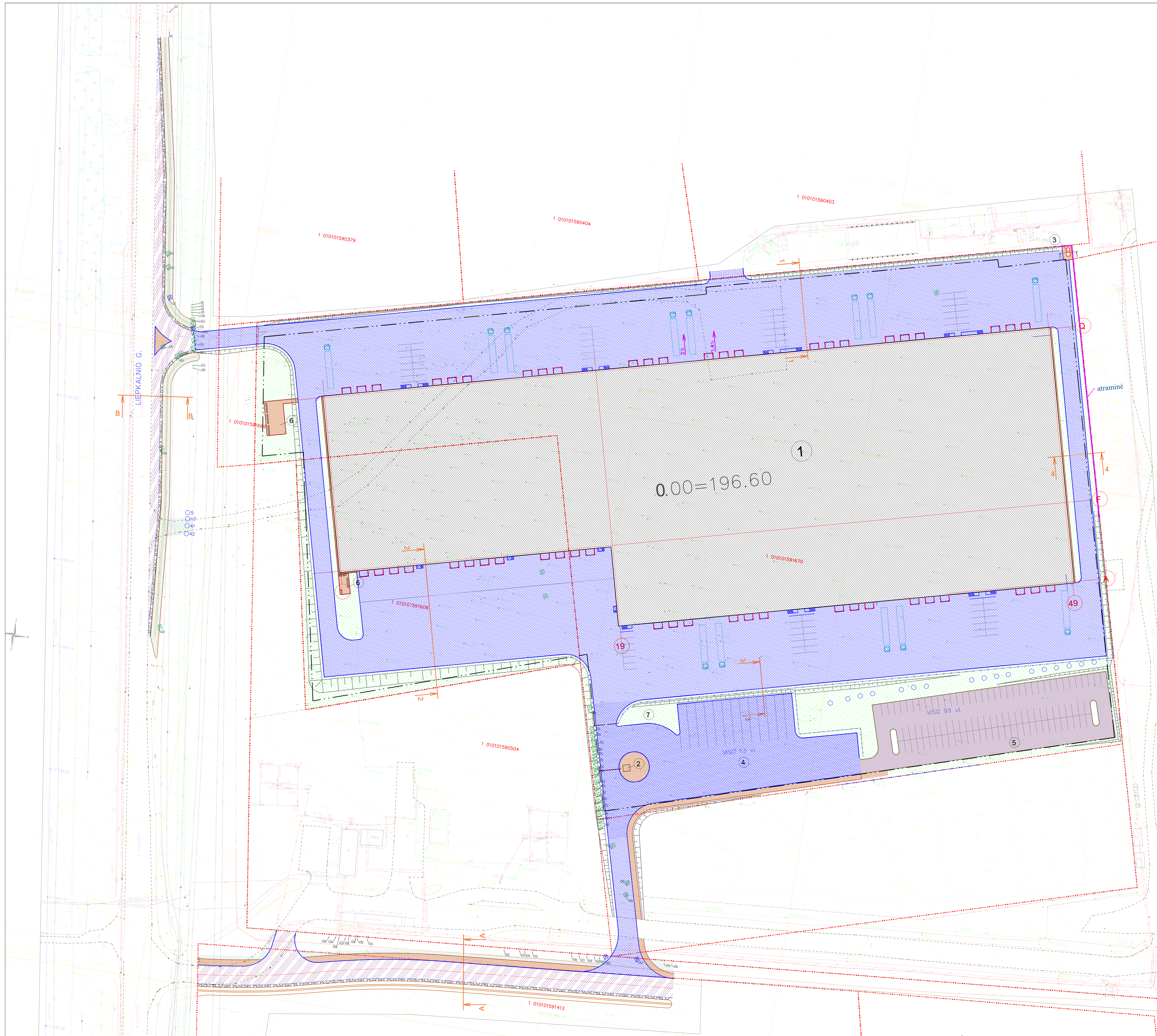
Darbuotojų maitinimui ir poilsiui suprojektuotos poilsio patalpos, kurių plotas ne mažesnis kaip 0,9m² 1 darbuotojui. Poilsio patalpose numatyti stalai su kėdėmis, vieta maistui laikyti ir pasišildyti, plautuvė su geriamuoju vandeniu.

Dėl nedidelio darbuotojų skaičiaus nenumatomas atskiras medicinos punktas. Pirmosios pagalbos vaistinėle laikoma laisvai prieinama patalpoje, gerai matomoje vietoje.

Pirmame aukšte, atskirai kiekvienai sekcijai suprojektuotos patalpos valymo inventoriui.

Apsaugos poste numatytas tualetas, kabykla drabužiams su spintele valymo inventoriui arba spintelė įrengiama tualete. Darbo patalpoje numatyta spintelė –niša su šaldytuvu maisto produktams laikyti, stalviršiu maisto produktams pasišildyti ir valgyti bei, plautuvė su geriamuoju vandeniu.

Dokumento žymuo	Lapas	Lapų	Laida
183-NS-PP-AR	5	5	0



LAPŲ IŠDĖSTYMO SCHEMA

SUTARTINIAI ŽENKLAI

- SĄLYGŲ RIBOS
- GATVIŲ RAUDONOSIOS LINIJOS
- GATVĖS BORTAI (išskai 15cm)
- GATVĖS BORTAI (išskai 10cm)
- ĮSILINI GATVĖS BORTAI
- VEJOS BORTAI
- KELKRAŠTIS
- KERTIMAI MEŽAI
- PERSODINAMI MEŽAI
- PERSODINAMI MEŽŲ VIETA
- UŽSTATYMO RIBA

- BET. TRINKELIŲ DANGA(II) (M)
- BET. TRINKELIŲ DANGA(V) (M)
- VEJA
- PĖŠČIŲ TAKAI(bet. 199mm)
- ASFALTO DANGA(II) (M)

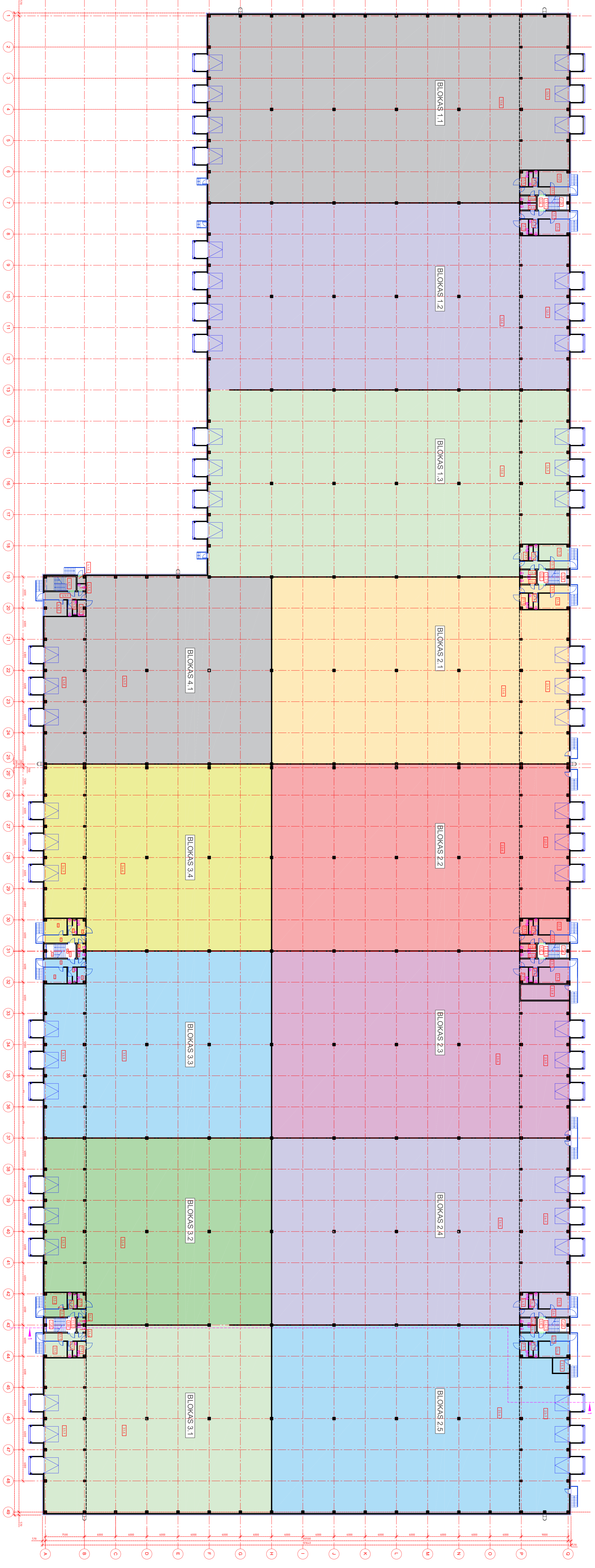
Tipas	Simbolis	Aprašymas
Sąlygų ribos (1:1000)	1	Vidurinė atstatymo riba (SMA115 su PMS)
	2	Apatinė atstatymo riba (AC15AS)
	3	Kelkraštis (pagrindinis skersmuo (KCP20))
Gatvės bortai (1:1000)	4	Skaidrus apšviestas (S36)
	5	Skaidrus apšviestas (S36)
	6	Smėlis SG (M 1.5 x 10-5 mm)
Vejos bortai (1:1000)	7	Betono trinkelės 200x100x60
	8	Skaidrus apšviestas (S45)
	9	Smėlis SG (M 1.5 x 10-5 mm)
Įsilini gatvės bortai (1:1000)	10	Betono trinkelės 200x100x60
	11	Skaidrus apšviestas (S45)
	12	Smėlis SG (M 1.5 x 10-5 mm)
Vejos bortai (1:1000)	13	Betono trinkelės 200x100x60
	14	Skaidrus apšviestas (S45)
	15	Smėlis SG (M 1.5 x 10-5 mm)

Pažyma: Kairėje ir dešinėje pusėje nurodyti orientavimų, moduliai 0.2 - MPH; dešinėje - atstovų skaičių, storis, cm.

EKSPLIKACIJA

- ① SANDĖLIAVIMO PASKIRTIES PASTATAS
- ② APSAUSOS POSTAS
- ③ GENERATORIAUS VIETA
- ④ KROVININIO TRANSPORTO PALAUKIMO AKŠTELIS
- ⑤ LENKŲJŲ AUTOMOBILIŲ STOVĖJIMO AKŠTELIS
- ⑥ DARBUOTOJŲ POILSIO ZONA
- ⑦ POŽEMINIŲ SĄKULIŲ KONTENERIŲ VIETA

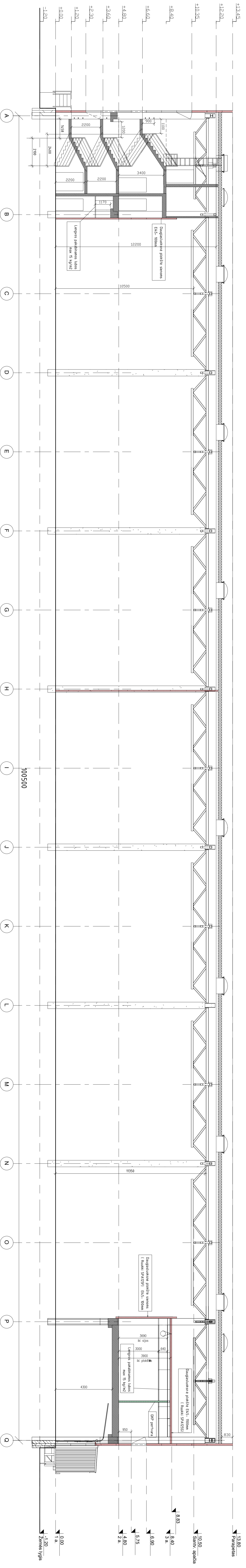
Kval. patik. sk. Nr.	PRB	PROJEKTŲ RINKIMO BIURAS	Statinio projekto paraišimas	SANDĖLIAVIMO PASKIRTIES PASTATO LIEPKALNO G. 172E. VILNIUJE STATYBOS PROJEKTAS
A148	PV	GLEITA BERZINIENE	Salinio numeris ir pavadinimas	SANDĖLIS
			Dokumento pavadinimas	LAPAS
			SĄLYGŲ PLANAS M 1:500	0
			Dokumento žymuo	Lapas
LT		UAB "GEOMETRA"	183 AS.PP.1	1



PRR3		PRR3	
DATA	NO	DATA	NO
0	0	0	0
1	1	1	1

PRR3		PRR3	
DATA	NO	DATA	NO
0	0	0	0
1	1	1	1

PRR3		PRR3	
DATA	NO	DATA	NO
0	0	0	0
1	1	1	1



KVAL. PROJEKTŲ RENGIMO BIURAS		Statinio projekto pavadinimas: SANDĖLAIVIO PASKIRTIES PASTATO LIEPKALNIO G. 17ZE, VILNIUJE STATYBOS PROJEKTAS	
P.V. GILETA BERZINIENE		Statinio numeris ir pavadinimas: SANDĖLAIVIS	
Dokumentas pavadinimas: PLOV/IS 1-1j, M 1:100		Dokumentas žymuo: 1B3-NS-PP-5	
Lapų skaičius: 1		Lapų skaičius: 1	



