

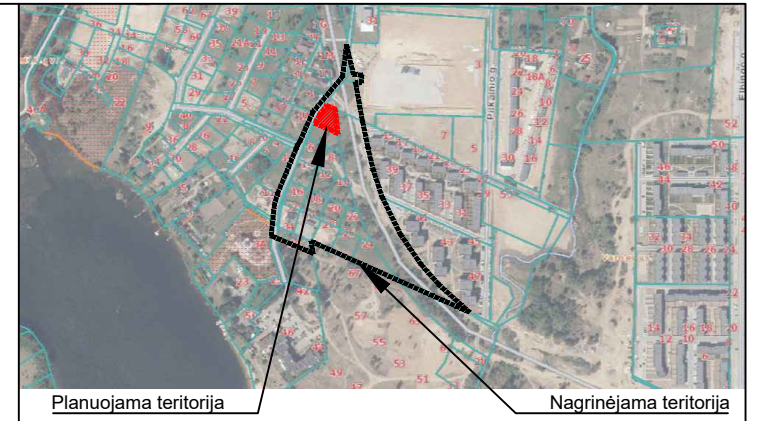
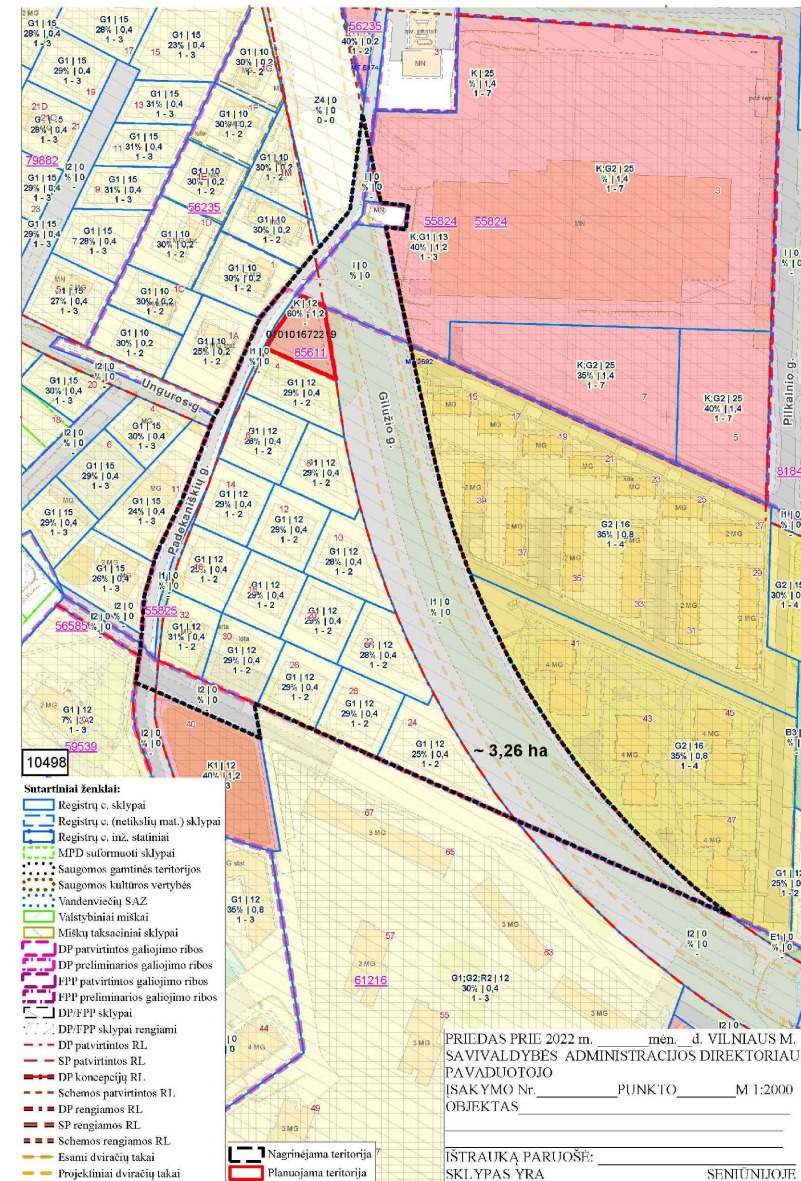
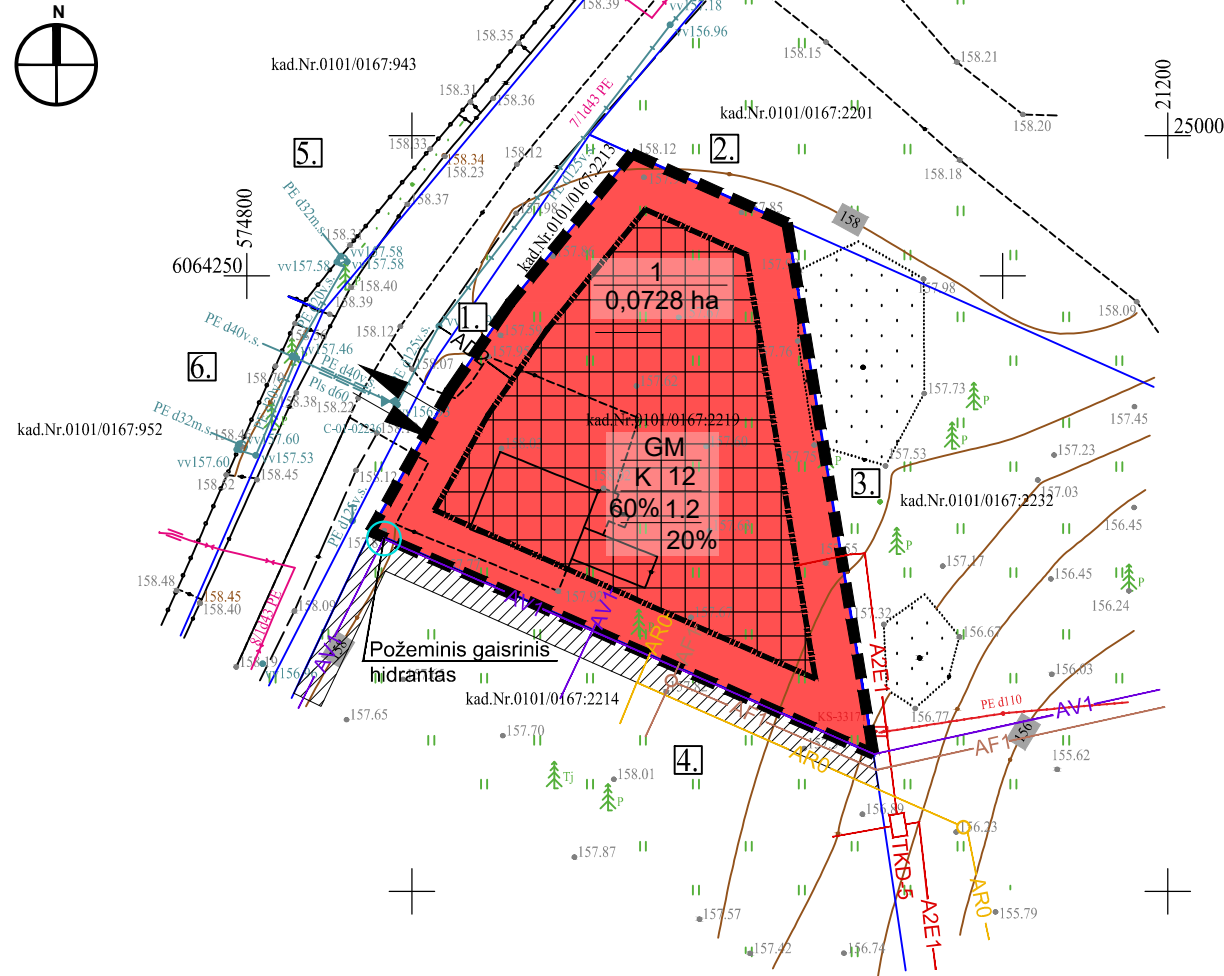
SUTARTINIAI ŽYMĖJIMAI:

- DETALIUOJU PLANO KOREGAVIMO RIBA SUTAMPA SU SKLYPO RIBA
- GRETIMŲ SKLYPŲ RIBOS
- ESAMA STATINIŲ STATYBOS RIBA
- ESAMA STATINIŲ STATYBOS ZONA
- ESAMOS ŽEMĖS SKLYPO NAUDOJIMO BŪDAS: KOMERCINĖS PASKIRTIES OBJEKTŲ TERITORIJOS (K)
- ESAMOS ĮVAŽIAVIMAS/IŠVAŽIAVIMAS Į/IŠ SKLYPĄ
- 1 - SKLYPO NUMERIS
- 0,0728 ha - SKLYPO PLOTAS

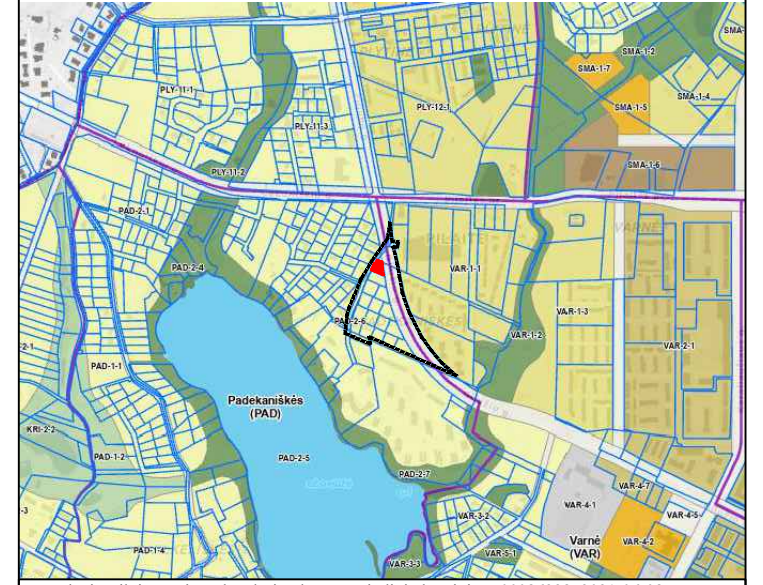
- GM - ESAMOS ŽEMĖS NAUDOJIMO TIPAS - MIŠRI GYVENAMOJI TERITORIJA
- K - ESAMOS ŽEMĖS NAUDOJIMO BŪDAS - KOMERCINĖS PASKIRTIES OBJEKTŲ TERITORIJOS
- 12 - ESAMOS LEISTINAS PASTATŲ AUKŠTIS METRAIS
- 60% - ESAMOS LEISTINAS ŽEMĖS SKLYPO UŽSTATYMO TANKIS
- 1,2 - ESAMOS LEISTINAS ŽEMĖS SKLYPO UŽSTATYMO INTENSIVUMAS
- 20% - ESAMOS PRIKLAUSOMŲJŲ ŽELDYNŲ IR ŽELDINIŲ TERITORIJŲ DALYS

ANKSTESNIŲ DETALIUOJU PLANŲ\* SUPLANUOTI TINKLAI:

- AD2 - ANKŠČIAU SUPLANUOTASDŲJŲ ĮVADAS
- AV1 - ANKŠČIAU SUPLANUOTAS VANDENTIEKIO ĮVADAS
- AF1 - ANKŠČIAU SUPLANUOTAS NUOTEKŲ ĮVADAS
- AR0 - ANKŠČIAU SUPLANUOTAS RYŠIO TINKLŲ ĮVADAS
- A2E1 - ANKŠČIAU SUPLANUOTAS ELEKTROS ĮVADAS
- ANKŠČIAU SUPLANUOTAS POŽEMINIS GAISRINIS HIDRANTAS
- ANKSTESNIŲ DETALIUOJU PLANŲ\* SUPLANUOTAS SERVIDITAS



Planuojama teritorija Nagrinėjama teritorija



Ištrauka iš Vilniaus miesto bendrojo plano pagrindinio brėžinio, T00086338, 2021-06-08



Ištrauka iš Vilniaus miesto bendrojo plano gamtinio karkaso schemos, T00086338, 2021-06-08

Gretimybės	Unikalus Nr.	Žemės sklypo adresas	Žemės sklypo naudojimo būdas	Nuosavybės teisė
1	4400-1609-1457	Padekaniškių vs., Vilnius m. sav.	Susisiekimo ir inžinerinių tinklų koridorių teritorijos	Vilniaus miesto savivaldybė, a.k. 111109233
2	4400-1591-0497	Padekaniškių vs., Vilnius m. sav.	Susisiekimo ir inžinerinių tinklų koridorių teritorijos	UAI AB
3	4400-1609-3773	Padekaniškių vs., Vilnius m. sav.	Susisiekimo ir inžinerinių tinklų koridorių teritorijos	Privatus asmuo
4	4400-1609-1346	Padekaniškių g. 4, Vilnius	Mažaaukščių gyvenamųjų namų statybos	Privatus asmuo
5	0101-0167-0943	Padekaniškių g. 1, Vilnius	Mažaaukščių gyvenamųjų namų statybos	Privatus asmenys
6	0101-0167-0952	Padekaniškių g. 1A, Vilnius	Mažaaukščių gyvenamųjų namų statybos	Privatus asmenys

Ištrauka iš Vilniaus miesto bendrojo plano GIS erdviųjų duomenų. Planuojamos ir nagrinėjamos teritorijos schema prie planavimo darbų programos.

Plano derinimo prašymo numeris: TIIIS1-20220921-0694

TERITORIJOS NAUDOJIMO REGLAMENTŲ APRAŠOMOJI LENTELE																
teritorijos (jos dalies) Nr.	sklypo (jo dalies) Nr.	sklypo (jo dalies) plotas, m <sup>2</sup>	Privalomieji teritorijos naudojimo reglamentai										Papildomi teritorijos naudojimo reglamentai			
			teritorijos naudojimo tipas	žemės naudojimo paskirtis	žemės naudojimo būdai	leistinas pastatų aukštis		užstatymo tankis, %	užstatymo intensyvumas	užstatymo tipas	galimi žemės sklypų dydžiai		priklausomųjų želdynų ir želdinių teritorijų dalys, %	pastatų aukštų skaičius	statinių paskirtys	kiti reglamentai
						nuo žemės paviršiaus, m	altitudė, m				mažiausi, m <sup>2</sup>	didžiausi, m <sup>2</sup>				
-	1	728	GM	kita	k	12	170	60%	1.2	kt	-	-	20%	-	-	-

<b>K P</b> ARCHITEKTE mob. tel. 867519410 Individualios veiklos paž. Nr.			
Atestato Nr. išdavimo data	Pareigos	Pavardė	Parašas
A 1962	PV/Arch.	K.P	
Teritorijų planavimo organizatorius: Vilniaus miesto savivaldybės administracijos direktorius			
Iniciatorius: A. Ž., R. Ž.			

Teritorijų planavimo dokumento pavadinimas: <b>Sklypo (kadastr. Nr. 0101/0167:67) Padekaniškių vs., Vilniuje, detaliojo plano sprendinių koregavimas sklype Padekaniškių g. 2 (kadastr. Nr. 0101/0167:2219) inicijavimo sutarties pagrindu.</b>			
Brėžinio pavadinimas:		Stadija	
PAGRINDINIS BRĖŽINYS M 1:500		EBI	
Objekto nr.		Lapas	Lapų
DP - 014		1	1