

SAUGOMOS TERITORIJOS:

Valstybės saugomos teritorijos

- Rezervatai**
 1 Vilniaus pilių valstybinis kultūrinis rezervatas (0120000000002)
Regioniniai parkai
 3 Pavilnių regioninis parkas (07000000000028)
 4 Verkių regioninis parkas (07000000000023)
Istorinis draustinis
 9 Kalvarijų istorinis draustinis (0220200000002)

Konservacinio prioriteto funkcinė zona - draustinis

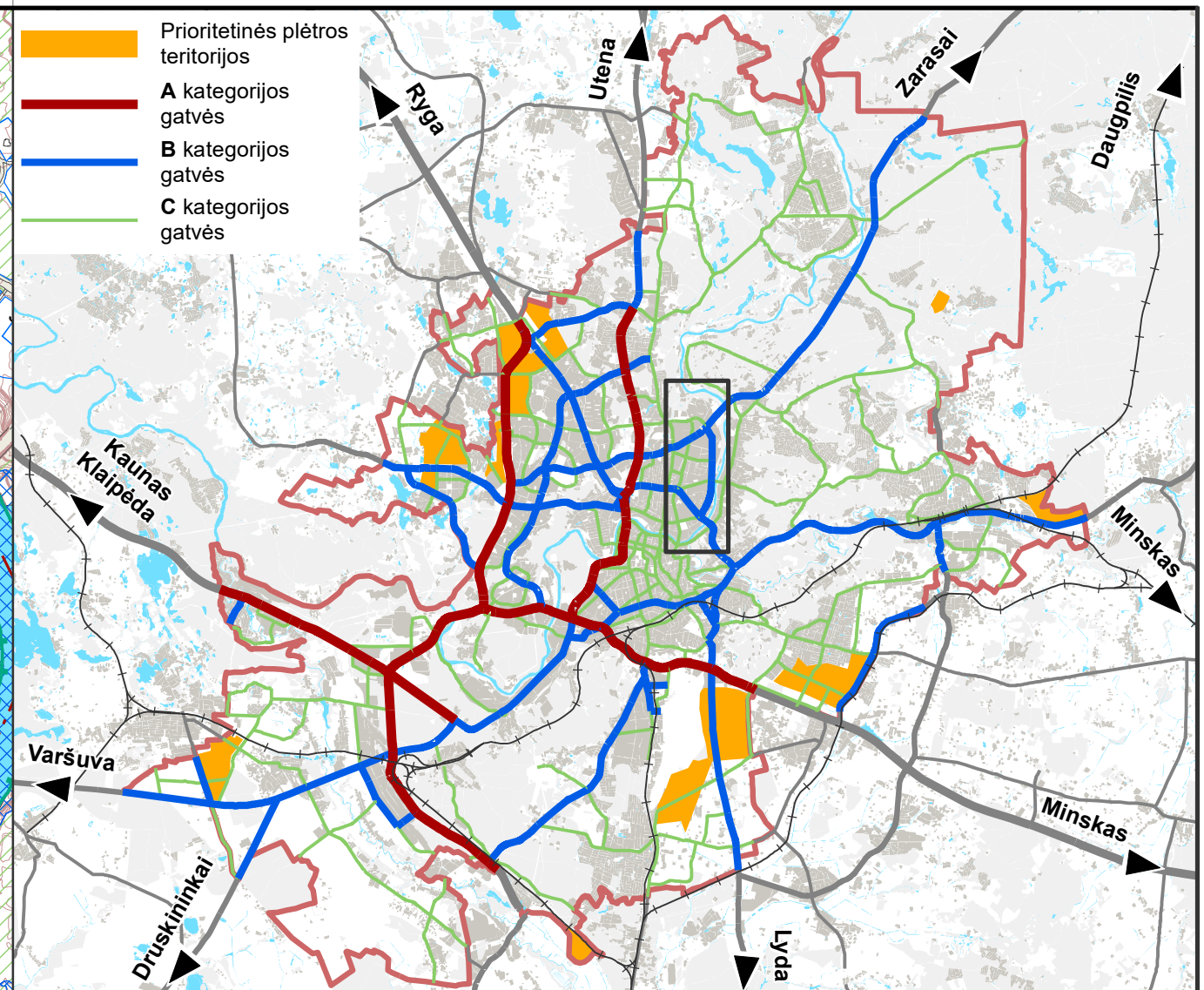
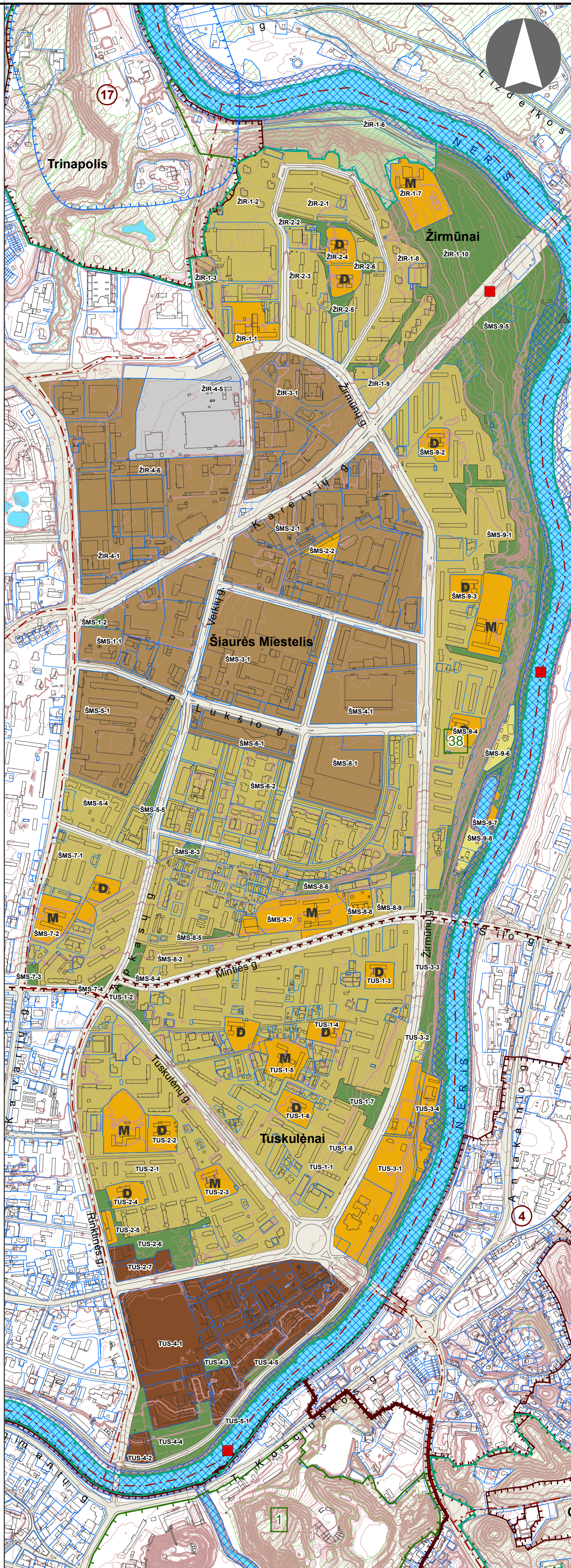
- Geomorfologiniai draustiniai**
 22 Lyglaukių geomorfologinis draustinis (02102000000073)

NATURA 2000 Buveinių apsaugai svarbios teritorijos

- 38 Neries upė (LTVIN0009)

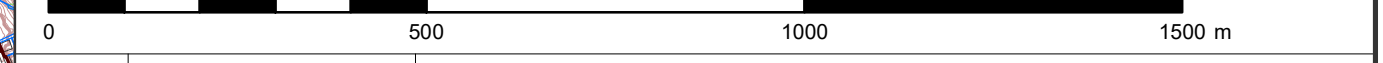
Nekilnojamųjų kultūros vertybių teritorijos

- 1 Vilniaus senamiestis (16073)
 4 Vilniaus miesto istorinė dalis, vad. Antakalniu (16084)
 17 Vilniaus Kalvarijų kompleksas (4097)
 19 Vilniaus žydų senosios kapinės (12567)



SUTARTINIAI ŽENKLAI

- Vilniaus m. savivaldybės ribos
 - Vilniaus m. seniūnijos ribos
 - Kadastrinių sklypų ribos
 - Regioninio parko ribos
 - Draustinio ribos
 - Rezervato ribos
 - Natura 2000 teritorijos ribos
 - Siūlomoms draustinio ribos
 - Saugomos gamtinės teritorijos numeris
 - Vilniaus senamiesčio ribos
 - Vilniaus senamiesčio vizualinės apsaugos pozonis
 - Nekilnojamosios kultūros vertybės teritorija (didesnė už 1 ha ir nepatenkanti į Vilniaus senamiesčio vizualinės apsaugos zoną)
 - Nekilnojamosios kultūros vertybės teritorijos numeris
 - Valstybinės reikšmės miškas
 - Vandenvietės 2-oji apsaugos juosta
 - Naudingųjų iškasenų telkinys (detaliai išvalgytas)
 - Naudingųjų iškasenų telkinys (parengtinai išvalgytas)
 - Naudingųjų iškasenų telkinys (prognozinis)
 - 1% tikimybės sniego tirpimo ir liūčių sukeliama potvynių užliejamos teritorijos
 - Magistralinio dujotiekio pirmos klasės vietovės teritorijos vamzdyno riba (po 200 m abipus dujotiekio vamzdyno ašies)
 - Esamos gatvės ir keliai
 - Alternatyvios gatvių trasos
 - Geležinkeliai
 - Vilniaus oro uosto esamo kilimo tūpimo tako perspektyvinė ribinė (55 dBA) triukšmo zonos riba
 - Perspektyvinė triukšmo zona rezervuotam kitos krypties lėktuvų kilimo tūpimo takui (žiūrėti pastabą Nr. 2)
 - Planuojamo tilto vieta
 - Esamo pėsčiųjų ir dviračių tilto ar tunelio vieta
 - Planuojamo pėsčiųjų ir dviračių tilto ar tunelio vieta
- Miškų ir miškingų teritorijų zona
 - Žemės ūkio teritorijų zona
 - Vandenių zona
 - Konservacinės teritorijos zona
 - **Urbanizuotos ir urbanizuojamos teritorijos funkcinės zonos:**
 - Gyvenamoji zona:
 - *Ekstensyvaus užstatymo gyvenamoji zona*
 - *Mažo užstatymo intensyvumo gyvenamoji zona*
 - *Vidutinio užstatymo intensyvumo gyvenamoji zona*
 - *Intensyvaus užstatymo gyvenamoji zona*
 - Centru zona:
 - *Pagrindinio centro zona*
 - *Miesto dalies centro zona*
 - *Specializuotų kompleksų zona*
 - *Paslaugų zona*
 - *Sodininkų bendrijų zona*
 - *Pramonės ir sandėliavimo zona*
 - *Inžinerinės infrastruktūros zona*
 - *Inžinerinės infrastruktūros koridorių zona*
 - *Vandenviečių zona*
 - *Bendro naudojimo erdvių, atskirųjų želdynų zona:*
 - *Intensyviai naudojamų želdynų zona*
 - *Ekstensyviai naudojamų želdynų zona*
 - Funkcinės zonos / reglamentinės zonos riba
 - **M** Esama bendrojo lavinimo mokykla
 - **D** Esamas vaikų darželis
 - **M** Planuojama bendrojo lavinimo mokyklos vieta
 - **D** Planuojamo vaikų darželio vieta
 - **+** Esamos kapinės
 - **+** Perspektyvinės kapinės
 - **▲** Esamo pliažo vieta



0	2018.06.30	
LAIDA	IŠLEIDIMO DATA	LAIDOS STATUSAS, KEITIMO PRIEŽASTIS (JEI TAIKOMA)

KVAL. PATV. DOK. NR.	VILNIAUS PLANAS	Projekto pavadinimas VILNIAUS Miesto SAVIVALDYBĖS TERITORIJOS BENDRASIS PLANAS
A280	PV	Mindaugas Grabauskas
A1106	arch.	Irena Kliobavičiūtė
TPV 0067	arch.	Giedrius Bireta
LT	Statybos ir (arba) uždavimas VILNIAUS Miesto SAVIVALDYBĖS ADMINISTRACIJOS DIREKTORIUS	Dokumento žymuo VP16-23
		Dokumento pavadinimas PAGRINDINIS BRĖŽINYS. ŽIRMŪNŲ SENIŪNIJA
		MASTELIS 1:10,000
		LAIDA
		0
		LAPAS LAPŲ
		20 20