



MOKSLAS • EKONOMIKA • SANGLAUDA

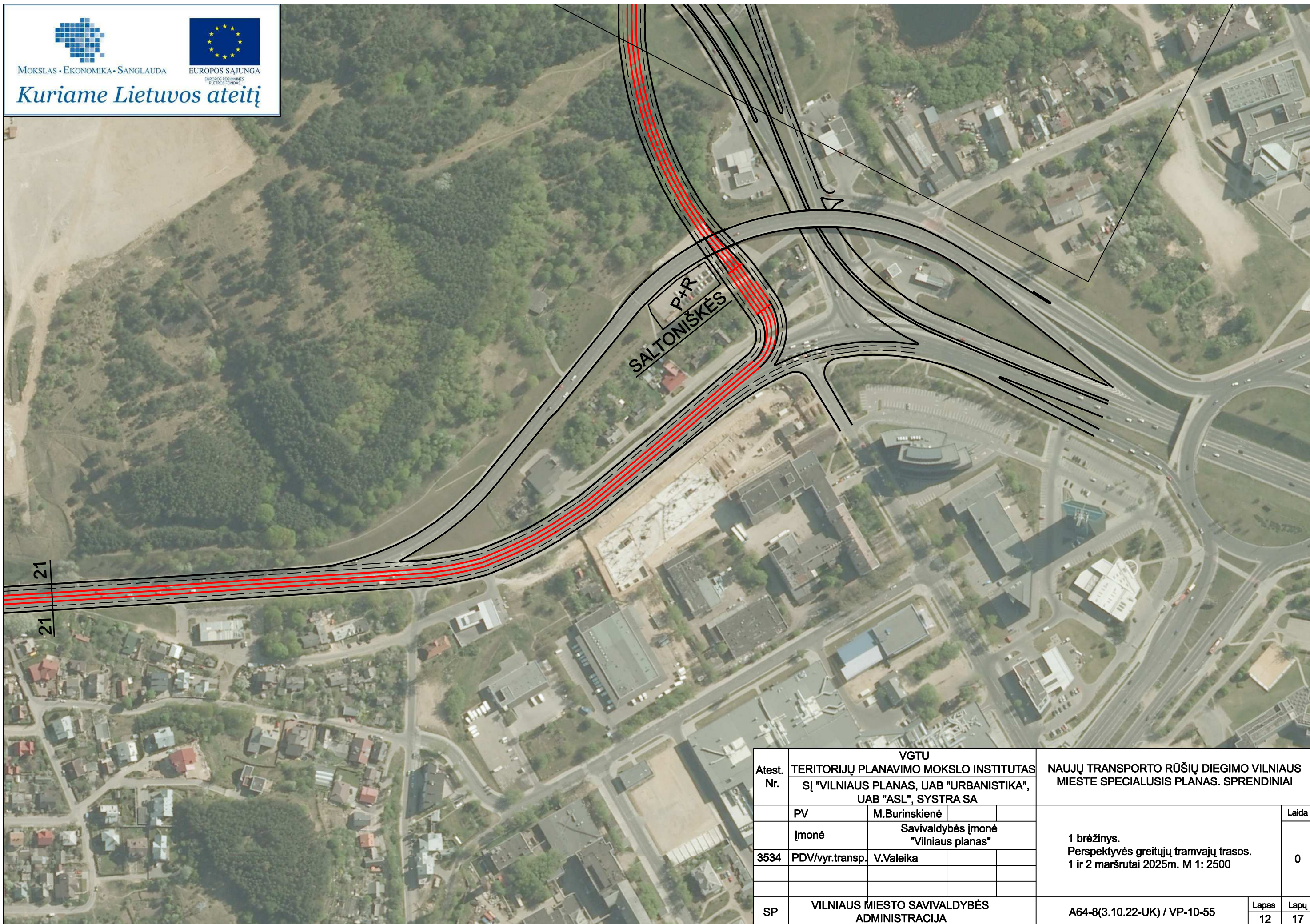


EUROPOS SĄJUNGA

EUROPOS REGIONINIS

PLĖTROS FONDAS

Kuriame Lietuvos ateitį



Atest. Nr.	VGTU			NAUJŲ TRANSPORTO RŪŠIŲ DIEGIMO VILNIAUS MIESTE SPECIALUSIS PLANAS. SPRENDINIAI	Laida
	TERITORIJŲ PLANAVIMO MOKSLO INSTITUTAS				
3534	SĮ "VILNIAUS PLANAS, UAB "URBANISTIKA", UAB "ASL", SYSTRA SA			1 brėžinys. Perspektyvės greitųjų tramvajų trasos. 1 ir 2 maršrutai 2025m. M 1: 2500	0
	PV	M.Burinskienė			
	Įmonė	Savivaldybės įmonė "Vilniaus planas"			
	PDV/vyr.transp.	V.Valeika			
SP	VILNIAUS MIESTO SAVIVALDYBĖS ADMINISTRACIJA			A64-8(3.10.22-UK) / VP-10-55	Lapas 12 Lapų 17