

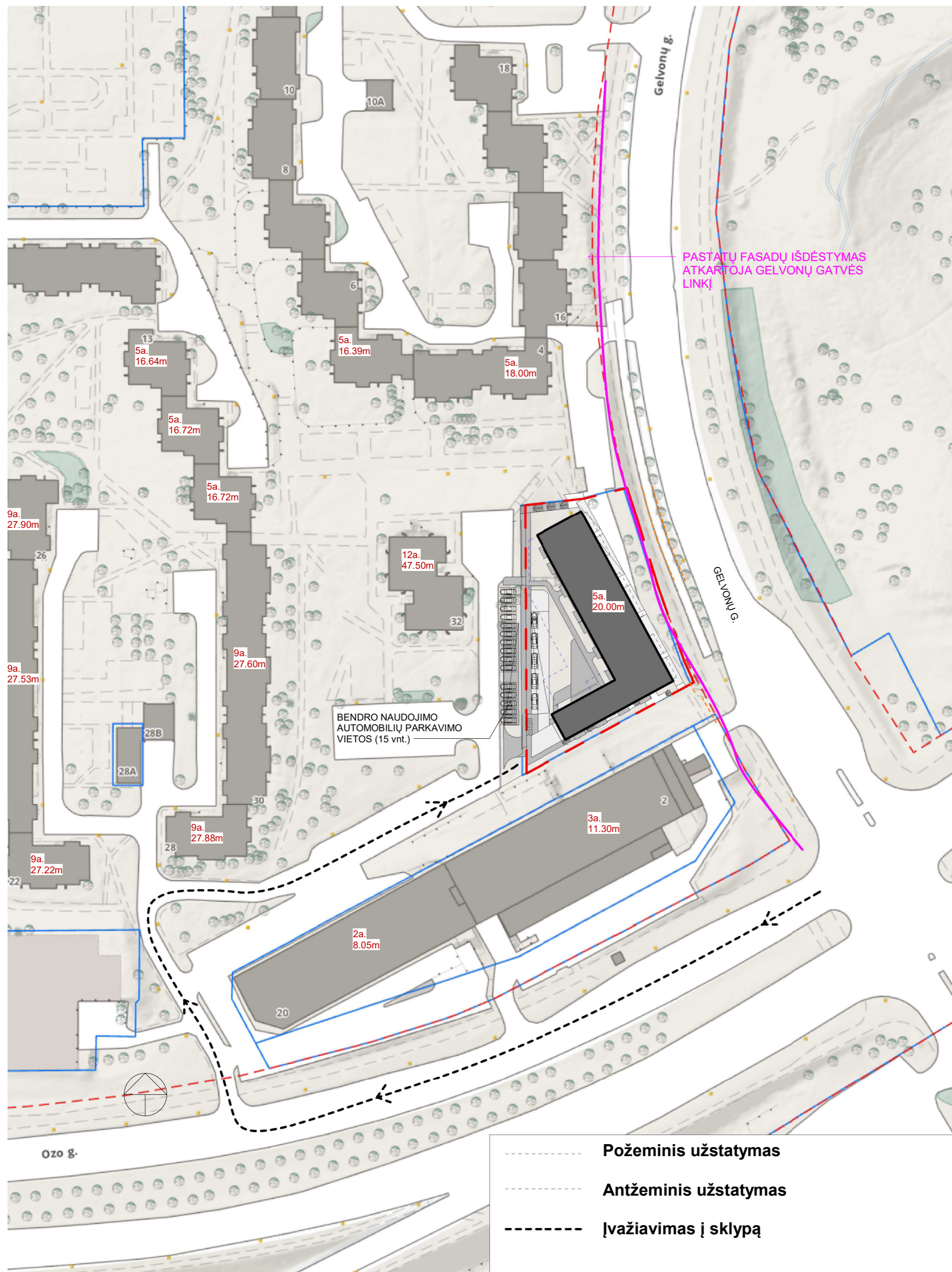
SUTARTINIAI ŽYMĖJIMAI

Žymėjimas	Ženklo reikšmė
	ANTŽEMINIO UŽSTATYMO RIBA
	ANTŽEMINIO UŽSTATYMO RIBA - KONSOLĖS
	ESAMIJ SKLYPŲ RIBOS
	PROJEKTUOJAMOS SKLYPO RIBOS
	ESAMA SERVITUTO ZONA
	ESAMI SERVITUTINIAI TAKAI
	NAUJAI PROJEKTUOJAMI SERVITUTAI
	NAUJAI PROJEKTUOJAMI SERVITUTINIAI TAKAI
	JUDĖJIMO KRYPTYS SERVITUTINIAIS PĖSČIŪJŲ TAKAIS

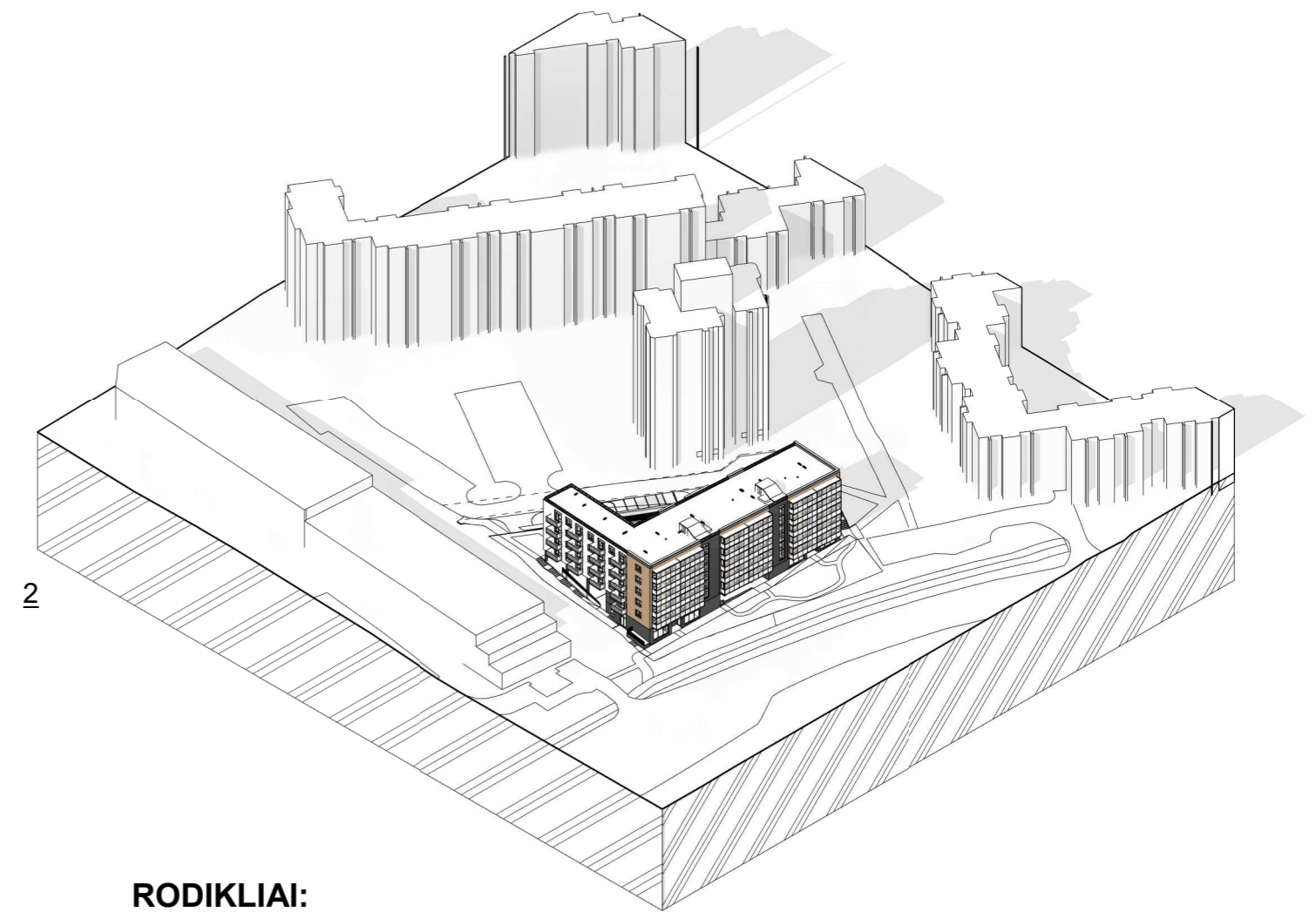
I lentelė „TOPD derinimo lentelė“

Stambaus mastelio topografinių planų derinimo su inžinerinius tinklus eksploatuojančiomis organizacijomis viešojoje elektroninėje paslaugoje (TOPD) topografinio plano teritorijai suteiktas unikalus numeris ir data.	Data	Suteiktas unikalus Nr.
	2020 03 20	13:20:2817

LAIDA	DATA	LAIDOS STATUSAS IR IŠLEIDIMO PRIEŽASTIS (JEI TAIKOMA)	
Atestato Nr.		UAB "Devyni architektai", Kareivių 19-176, Vilnius 09133, tel./fax: 2139907, mob. 869881941, www.devyniarchitektai.lt	
A 1472	PV, PDV	A. Skrolis	Daugiabučio gyvenamo namo Gelvonų g 2A., Vilniuje statybos projektas
Kalbos kod.	UAB "Infra projektai"		Sklypo servitutų planas M 1:500
LT	GELV2022-01-PP-SP.B-04		Laidos Nr. 0
			Lapas 1
			Lapų 1



Situacijos planas
1 : 1000



RODIKLIAI:

Sklypo plotas: 2880.00 kv.m.
Užstatymo intensyvumas: 1.20
Užstatymo tankis: iki 40%
Aukštingumas: antžeminis 5 aukštai
 požeminis 2 aukštai
Aukštis: iki 20m

Požeminis užstatymas: 2228.91 kv.m.
Antžeminis užstatymas: 3425.09 kv.m.
 5 komercinės patalpos rūsyje (302.59 kv.m.)
 1 negyvenamoji patalpa 1-ame aukšte (52.29 kv.m.)
 75 butai (3334.47 kv.m.)
 Bendro naudojimo patalpos (38.33 kv.m.)
 60 automobilių stovėjimo vietos (po žeme 55 vnt., ant žemės 5 vnt.)

Automobilių vietų skaičiavimas pagal STR 2.06.04:2011 „GATVĖS. BENDRIEJI REIKALAVIMAI.“

Spec. vienos prekių grupės pard. 295.30 kv.m. : 60 kv.m. = 5 vnt. aut. stovėj. vietų.
Butai 75 vnt. = 75 vnt. aut. stovėj. vietų.

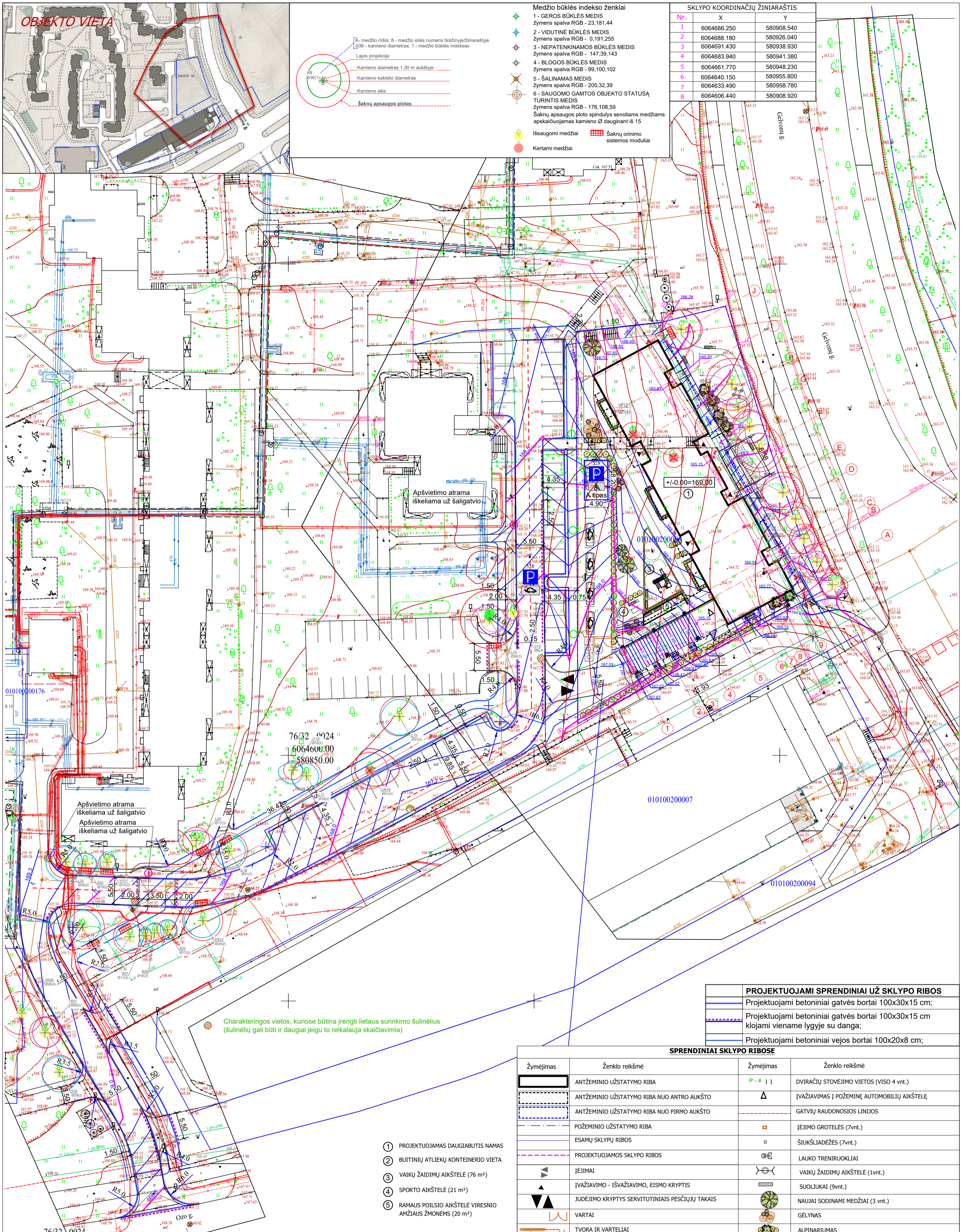
Taikomas **0,75** koeficientas, pagal Vilniaus miesto savivaldybės teritorijos suskirstymo į zonas pagal nustatytus automobilių stovėjimo vietų skaičiaus koeficientus schemą.

Minimalus parkavimo vietų skaičius:
80 vnt. X 0.75 = 60 aut. vnt

Viso suprojektuota 60 automobilių stovėjimo vietų

PASTATO +0.00=169.00 (ABS. ALT.), PARAPETO = 187.10 (ABS. ALT.).

AP	24/01/2023 11:07:51	LAIDOS STATUSAS IR IŠLEIDIMO PRIEŽASTIS (JEI TAIKOMA)	
Laida	Data		
Atest.nr.	6110	UAB "Devyni architektai", Kareivių 19-176, Vilnius 09133, tel./fax: 2139907, mob. 869881941, www.devyniarchitektai.lt	Daugiabučio gyvenamo namo Gelvonų g. 2A, Vilniuje statybos projektas, projektiniai pasiūlymai
A 1472	PV, PDV	A. Skrolis	Situacijos schema
Kalb. kodas	LT	UAB "Infra projekta"	GELV2022-01-PP-SA.B 1
			Lapas
			Lapų
			1
			1



76/32_0024
6064500.00
580800.00
76/32 - 0044

THIS duomenų gavimo ir derinimo lentelė

Topografinių planų erdvinio duomenų teikimas tikrinti ir tvarkyti (THIS1)	Data	Išvykimas	Prasymas Nr.
	2022 12 06	2022 12 20	THIS1-20221205-090957
Topografinių ir inžinerinės infrastruktūros objektų erdvinio duomenų ir kitos informacijos gavimas (THIS2)	2022 11 29	2022 12 28	THIS2-20221129-057697

Koordinacijų sistema: LKS-94
Aukščių sistema: LAS07, LIT20G

A.ŠERELIO INDIVIDUALI ĮMONĖ
kvalifikacijos paž. Nr.1GKV-273
tel.mob.8 687 38061, geobaze@gmail.com

TERITORIJA PRIE GELVONŲ G. 2A VILNIUJE

Pareigos	V.Pavarde	Parašas	Data	Topografinis planas-pilnas turinis M1:500 derinamas be pož. kom.	Lapų sk.	Lapo Nr.
Savininkas	A.Šerelis		2022 12 01	Deklaruojamas planines pudies geodezinis matavimų tikslumas, m - 0,10	1	1
Geodezininkas	A.Šerelis		2022 12 01	Deklaruojamas aukščių pudies geodezinis matavimų tikslumas, m - 0,04		

Užsakovas: UAB "INFRA BŪSTAS"

PAGRINDINIAI TECHNINIAI RODIKLIAI:

Sklypo plotas: 2880.00 kv.m.
Užstatymo intensyvumas: 1.20
Užstatymo tankis: iki 40%
Aukštėjimas: antžeminis 5 aukštai
požeminis 2 aukštai

Aukštis: iki 20m

Požeminis užstatymas: 2228.91 kv.m.
Antžeminis užstatymas: 3425.09 kv.m.
5 komercinės patalpos rūsyje (302.59 kv.m.)
1 komercinė patalpa 1a (52.29 kv.m.)
75 butai (3334.47 kv.m.)
Bendro naudojimo patalpos (38.33 kv.m.)
60 automobilių stovėjimo vietos (po žeme 55 vnt., ant žemės 5 vnt.)

Pastato aukštis: 20.00 m (Vidutinė statybos zonos alt. 166.60)

Želdiniai sklype: 32% (909 kv.m.)

Nelaidžių dangų kiekis sklype: 1117 kv.m. 39%

Alust. nr.	Alust. Nr.	Pareigos	V. Pavarde	Parašas
6110				
A1472	Arch.	A. Skrolis		

UAB "DEVYNI ARCHITEKTAI"
Kareivių g. 19-176, 09133 Vilnius, Lietuva; Įm.k. 125734889
Tel./Fax. +370 5 213 99 07; Mob. +370 696 81941

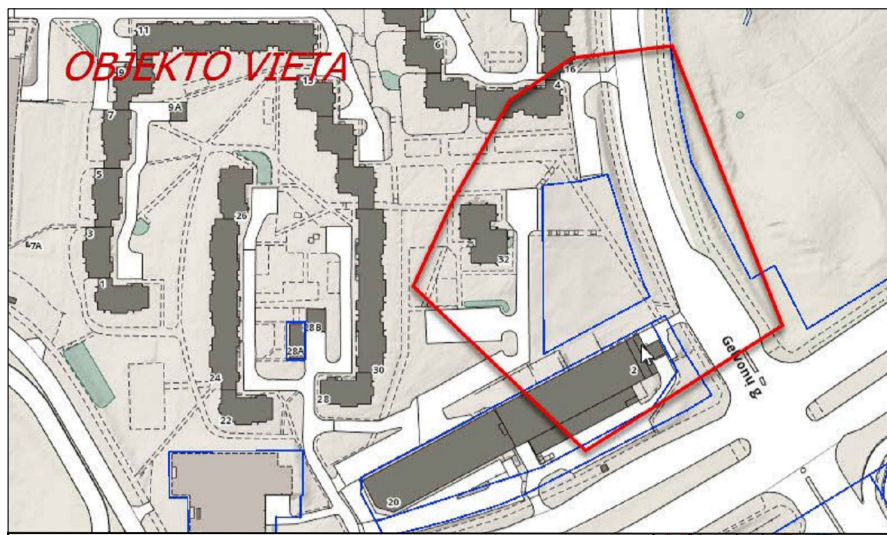
UAB "Infra projektai"

Daugiabučio gyvenamo namo Gelvonų g 2A., Vilniuje statybos projektas

Sklypo vertikalus (aukščių) planas M 1:500

Laida	Lapų sk.	Lapų Nr.
0		
1	1	1

GELV2022-PP-SP.01



3 Želdynų inventorizavimo kortelė												
Medžio Nr. plane	Medžio rūšis lietuviškai	Medžio rūšis lotyniškai	Kamieno diametras 1.3m aukštyje (cm)	Kamieno diametras ties kamieno kakleliu (cm)	Šaknų apsaugos zonos spindulys (m)	Lajos projekcija nuo ašies ŠR/PV krypimis (m)					Medžio būklės indeksas 1, 2, 3, 4	Silomabūtinoms arboristinėms/terapinėms priemonėms
1	2	3	4	5	6	S	R	P	V	8	9	
1	Karpotėlis beržas	Betula pendula	33	49	3.96	4	4.3	4.1	4.3	3	Lajos priežiūros genėjimas. Patalpų supauginimas ir mikrobiologinių preparatų įterpimas į glesnius dirvožemio sluoksnius.	
2	Mačialapė lepa	Tilia cordata	44	54	5.28	4	4.3	4.2	4.5	3	Lajos priežiūros genėjimas. Patalpų supauginimas ir mikrobiologinių preparatų įterpimas į glesnius dirvožemio sluoksnius.	
3	Mačialapė lepa	Tilia cordata	20	27	2.40	1.8	2.3	3.5	4.5	3	Lajos priežiūros genėjimas. Patalpų supauginimas ir mikrobiologinių preparatų įterpimas į glesnius dirvožemio sluoksnius.	
4	Mačialapė lepa	Tilia cordata	29	37	3.48	3.2	3.5	3.3	3.2	3	Lajos priežiūros genėjimas. Patalpų supauginimas ir mikrobiologinių preparatų įterpimas į glesnius dirvožemio sluoksnius.	
5	Mačialapė lepa	Tilia cordata	40	47	4.80	3.1	3.5	4	4.4	3	Lajos priežiūros genėjimas. Patalpų supauginimas ir mikrobiologinių preparatų įterpimas į glesnius dirvožemio sluoksnius.	
6	Mačialapė lepa	Tilia cordata	35	43	4.20	3.4	3.4	3	4.5	3	Lajos priežiūros genėjimas. Patalpų supauginimas ir mikrobiologinių preparatų įterpimas į glesnius dirvožemio sluoksnius.	
7	Mačialapė lepa	Tilia cordata	29	39	3.48	2.4	3.2	2.4	2.2	3	Lajos priežiūros genėjimas. Patalpų supauginimas ir mikrobiologinių preparatų įterpimas į glesnius dirvožemio sluoksnius.	
8	Mačialapė lepa	Tilia cordata	25	38	3.00	2.1	2.2	3	2.5	3	Lajos priežiūros genėjimas. Patalpų supauginimas ir mikrobiologinių preparatų įterpimas į glesnius dirvožemio sluoksnius.	
9	Mačialapė lepa	Tilia cordata	31	39	3.72	2.2	2.4	3.3	2.5	3	Lajos priežiūros genėjimas. Patalpų supauginimas ir mikrobiologinių preparatų įterpimas į glesnius dirvožemio sluoksnius.	
10	Paprasčiai kaktusas	Aesculus hippocastanum	21	30	2.52	2	3.2	2.4	2.3	3	Lajos priežiūros genėjimas. Patalpų supauginimas ir mikrobiologinių preparatų įterpimas į glesnius dirvožemio sluoksnius.	
11	Paprasčiai vyšnia	Prunus cerasus	9 ir 17	24	2.04	1.2	2.5	3.1	2.5	4	Lajos priežiūros genėjimas. Patalpų supauginimas ir mikrobiologinių preparatų įterpimas į glesnius dirvožemio sluoksnius.	
12	Paprasčiai vyšnia	Prunus cerasus	15 ir 21	50	2.52	4.7	2.3	1.5	2.8	4	Lajos priežiūros genėjimas. Šaunras lapo poodis redukcija genėjimas iki 15% Patalpų supauginimas ir mikrobiologinių preparatų įterpimas į glesnius dirvožemio sluoksnius.	

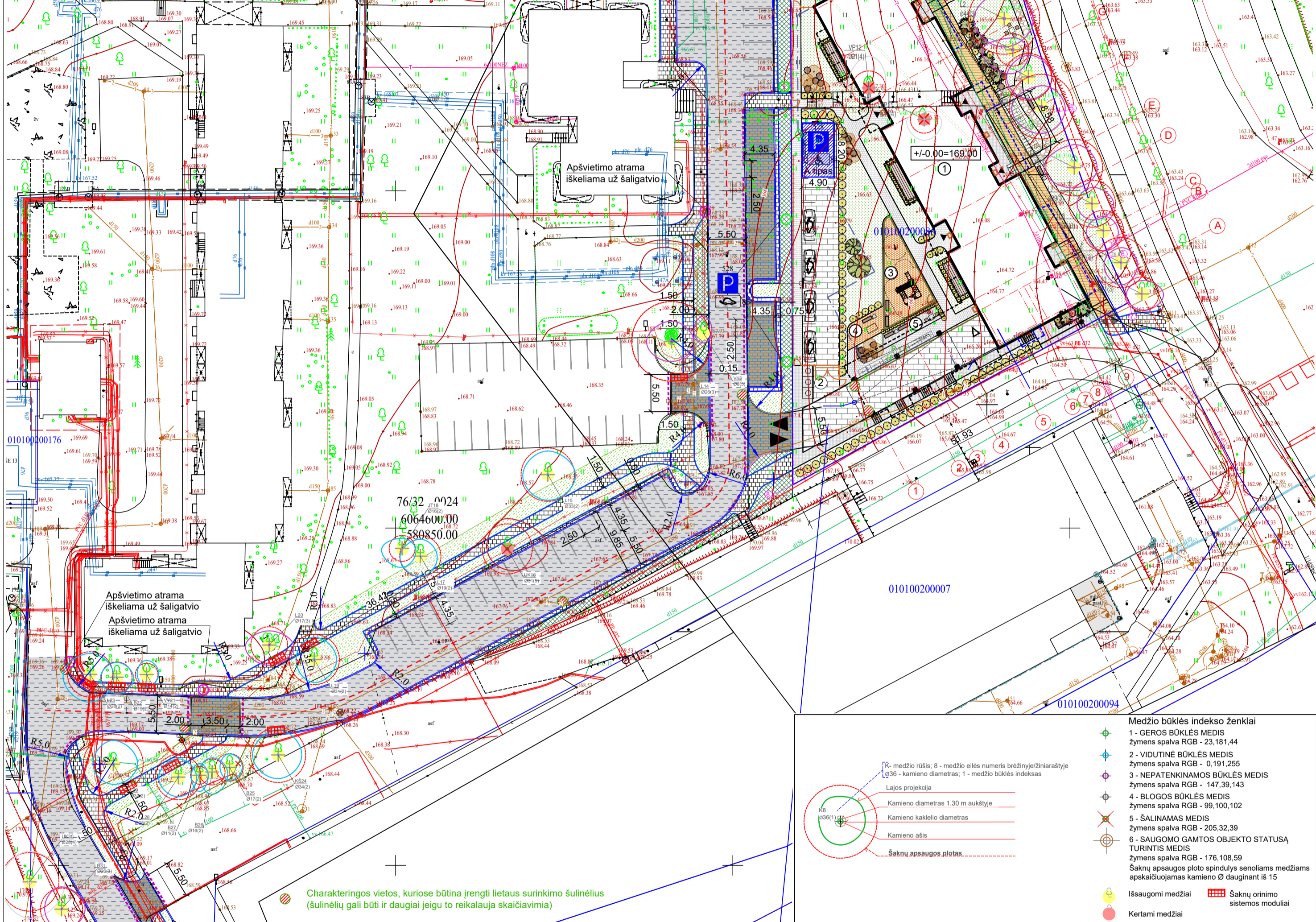
SKLYPO KOORDINACIJŲ ŽINIARAŠTIS		
Nr.	X	Y
1	6064686.250	580908.540
2	6064688.180	580926.040
3	6064691.430	580938.930
4	6064683.940	580941.380
5	6064661.770	580948.230
6	6064640.150	580955.800
7	6064633.490	580958.780
8	6064606.440	580908.920

PAGRINDINIAI TECHNINIAI RODIKLIAI:

Sklypo plotas: 2880.00 kv.m.
 Užstatymo intensyvumas: 1.20
 Užstatymo tankis: iki 40%
 Aukštūnų: antžeminis 5 aukštai
 požeminis 2 aukštai
 Aukštis: iki 20m

Požeminis užstatymas: 2228.91 kv.m.
 Antžeminis užstatymas: 3425.09 kv.m.
 5 komercinės patalpos rūšyje (302.59 kv.m.)
 1 komercinė patalpa 1a (52.29 kv.m.)
 75 butai (3334.47 kv.m.)
 Bendro naudojimo patalpos (38.33 kv.m.)
 60 automobilių stovėjimo vietos (po žemės 5 vnt., ant žemės 5 vnt.)

Pastato aukštis: 20.00 m (Vidutinė statybos zonos alt. 166.60)
 Želdiniai sklype: 32% (909 kv.m.)
 Nelaidžių dangų kiekis sklype: 1117 kv.m. 39%



Medžio būklės indekso ženklai	
1 - GEROS BŪKLĖS MEDIS	Žymens spalva RGB - 23,181,44
2 - VIDUTINĖ BŪKLĖS MEDIS	Žymens spalva RGB - 0,191,255
3 - NEPATENKINAMOS BŪKLĖS MEDIS	Žymens spalva RGB - 147,39,143
4 - BLOGOS BŪKLĖS MEDIS	Žymens spalva RGB - 99,100,102
5 - ŠALINAMAS MEDIS	Žymens spalva RGB - 205,32,39
6 - SAUGOMO GAMTOS OBJEKTO STATUSĄ TURINTIS MEDIS	Žymens spalva RGB - 176,108,59
Šaknų apsaugos plokštės spindulys seneliams medžiams apsaikaujamas kamieno Ø dauginant iš 15	
Įsaugomi medžiai	Šaknų orinimo sistemos moduliai
Kertami medžiai	

PROJEKTUOJAMI SPRENDINIAI UŽ SKLYPO RIBOS	
Projektuojami betoniniai gatvės bortai 100x30x15 cm;	
Projektuojami betoniniai gatvės bortai 100x30x15 cm klojami viename lygyje su danga;	
Projektuojami betoniniai vejos bortai 100x20x8 cm;	
PROJEKTUOJAMOS DANGOS UŽ SKLYPO RIBOS	
Projektuojama trinkelis danga (važiuojamoji dalis);	
Projektuojama betoninių plytelių danga;	
Projektuojama veja;	
Projektuojami žemiau 0.5m aukščio;	
Projektuojama asfalto danga	

SPRENDINIAI SKLYPO RIBOSE			
Žymėjimas	Ženklo reikšmė	Žymėjimas	Ženklo reikšmė
[Solid line]	ANTŽEMINIO UŽSTATYMO RIBA	P-4	DVIRAČIŲ STOVĖJIMO VIETOS (VISO 4 vnt.)
[Dashed line]	ANTŽEMINIO UŽSTATYMO RIBA NUO ANTRŲ AUKŠTO	Δ	ĮVAŽIAVIMAS Į POŽEMINĖ AUTOMOBILIŲ AIKŠTELĖ
[Dotted line]	ANTŽEMINIO UŽSTATYMO RIBA NUO PIRMO AUKŠTO	---	GATVIŲ RAUDONOSIOS LINDOS
[Thin solid line]	POŽEMINIO UŽSTATYMO RIBA	□	ĮĖJIMO GROTELĖS (7vnt.)
[Thin dashed line]	ESAMŲ SKLYPŲ RIBOS	□	ŠIUKŠLIADĖŽĖS (7vnt.)
[Thin dotted line]	PROJEKTUOJAMOS SKLYPO RIBOS	⊗	LAUKO TRENIRUOKLIAI
[Arrow]	ĮĖJIMAI	⊗	VAIKŲ ŽAIDIMŲ AIKŠTELĖ (1vnt.)
[Triangle]	ĮVAŽIAVIMO - IŠVAŽIAVIMO, EISMO KRYPTIS	⊗	SUOLIUKAI (9vnt.)
[Circle]	JUDEJIMO KRYPTYS SERVIDITUTINIAIS PĖSČIŲ TAKAIS	⊗	NAUJAI SODINAMI MEDŽIAI (3 vnt.)
[Square]	VARTAI	⊗	GĖLYNAS
[Wavy line]	TVORA IR VARTELIAI	⊗	ALPINARIUMAS
[Dashed line]	GYVATVORĖ (164m²)	⊗	SODINAMI ŽEMAJAIGAI KRŪMAI
[Dotted line]	NAIKINAMI SERVIDITUTINIAI TAKAI	⊗	ŠALINAMI MEDŽIAI ARBA PERKELIAMAI (2vnt.)
[Dashed line]	PROJEKTUOJAMI SERVIDITUTINIAI TAKAI		

TIHS duomenų gavimo ir derinimo lentelė	
Topografinių planų erdvinii duomenų teikimas tikrinti ir tvarkyti (TIHS1)	Prasymas Nr.
2022 12 06	TIHS1-20221205-090957
2022 11 29	TIHS2-20221129-057697

DANGOS SKLYPO RIBOSE	
Žymėjimas	Ženklo reikšmė
[Pattern]	PROJEKT. TRINKELIŲ DANGA (PARKAVIMAS, VAŽIUOJ. DALIS, PANDUSAS, ĮVAŽIAVIMAS Į GARAŽĄ) (524 kv. m.)
[Pattern]	PROJEKT. BETONO TRINKELIŲ DANGA (KIEMAS) (216 kv. m.)
[Pattern]	PROJEKT. BETONO TRINKELIŲ DANGA (SERVIDITUTINIAI TAKAI) (200 kv. m.)
[Pattern]	PROJEKT. BETONO TRINKELIŲ DANGA (KIEMAS) (177 kv. m.)
[Pattern]	PROJEKT. GUMINIŲ TRINKELIŲ DANGA (96 kv. m.)
[Pattern]	PROJEKT. VEJA (909 kv. m.)
[Pattern]	TERASOS (41 kv. m.)
[Pattern]	SKALDA (63 kv. m.)

LAIOS STATUSAS IR IŠLEIDIMO PRIEŽASTIS (JEI TAIKOMA)			
Laida	Data	Parašas	
0	2020		
6110		V. Pavardė	UAB "DEVYNI ARCHITEKTAI"
A1472		A. Skrolis	Parašas

Karėivių g. 19-176, 09133 Vilnius, Lietuva; Įm.k. 125734889
 Tel./Faks. +370 5 213 99 07, Mob. +370 696 81941

Daugiabučio gyvenamo namo Gelvonų g 2A., Vilniuje statybos projektas

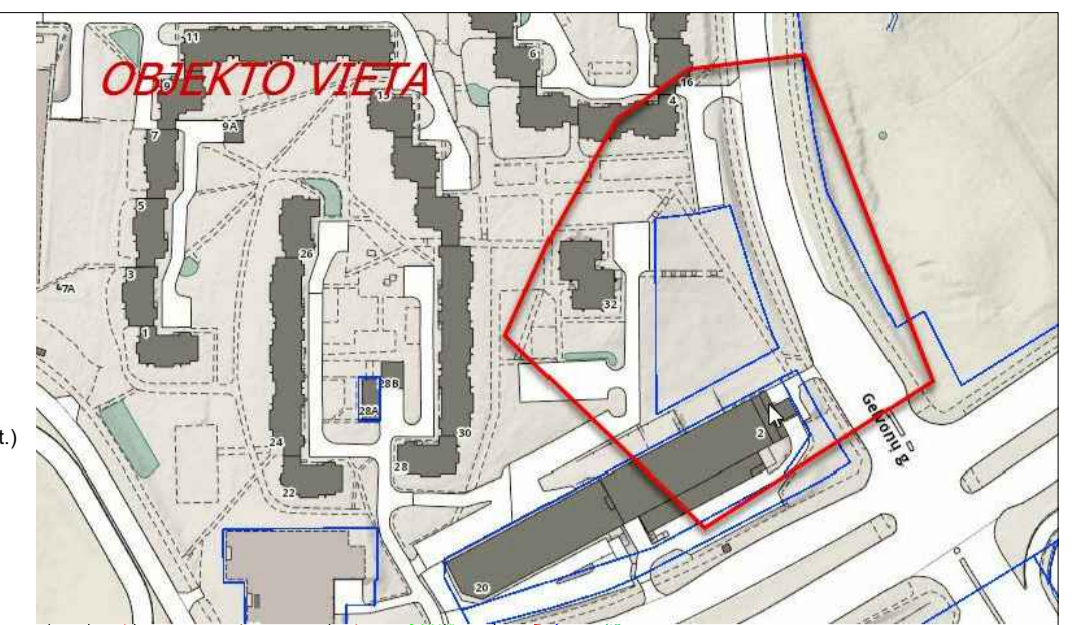
Sklypo aplinkotvarkos planas M 1:500

Laida 0

Lapas 1

PAGRINDINIAI TECHNINIAI RODIKLIAI:

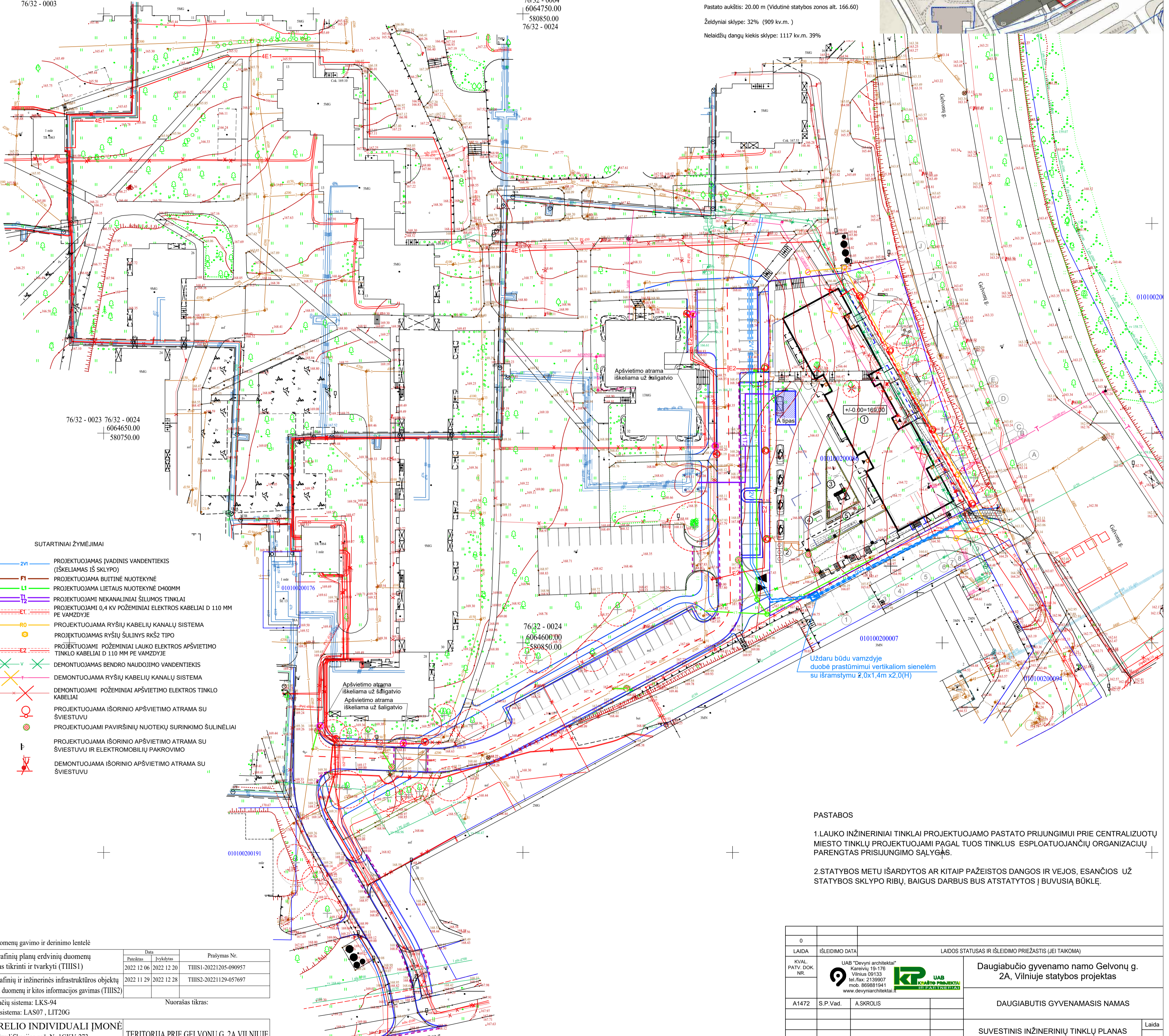
Sklypo plotas: 2890.00 kv.m.
 Užstatymo intensyvumas: 1.20
 Užstatymo tankis: iki 40%
 Aukštumas: antžeminis 5 aukštai
 požeminis 2 aukštai
 Aukštis: iki 20m
 Požeminis užstatymas: 2228.91 kv.m.
 Antžeminis užstatymas: 3425.09 kv.m.
 5 komercinės patalpos rūšyje (302.59 kv.m.)
 1 komercinė patalpa 1a (52.29 kv.m.)
 75 butai (3334.47 kv.m.)
 Bendro naudojimo patalpos (38.33 kv.m.)
 60 automobilių stovėjimo vietos (po žeme 55 vnt., ant žemės 5 vnt.)



Pastato aukštis: 20.00 m (Vidutinė statybos zonos alt. 166.60)
 Želdiniai sklype: 32% (909 kv.m.)
 Nelaidžių dangų kiekis sklype: 1117 kv.m. 39%

76/32 - 0003

76/32 - 0004
 6064750.00
 580850.00
 76/32 - 0024



76/32 - 0023 76/32 - 0024
 6064650.00
 580750.00

76/32 - 0024
 6064600.00
 580850.00

SUTARTINIAI ŽYMĖJIMAI

- ZVI PROJEKTUOJAMAS ĮVADINIS VANDENTIEKIS (IŠKELIAMAS IŠ SKLYPO)
- FI PROJEKTUOJAMA BUTINĖ NUOTEKYNĖ
- LI PROJEKTUOJAMA LIETAUS NUOTEKYNĖ D400MM
- T2 PROJEKTUOJAMI NEKANALINIAI ŠILUMOS TINKLAI
- ET PROJEKTUOJAMI 0,4 KV POŽEMINIAI ELEKTROS KABELIAI D 110 MM PE VAMZDYJE
- RO PROJEKTUOJAMA RYŠIŲ KABELIŲ KANALŲ SISTEMA
- O PROJEKTUOJAMAS RYŠIŲ ŠULINYS RKŠZ TIPO
- - - E2 PROJEKTUOJAMI POŽEMINIAI LAUKO ELEKTROS APŠVIETIMO TINKLO KABELIAI D 110 MM PE VAMZDYJE
- X V DEMONTUOJAMAS BENDRO NAUDOJIMO VANDENTIEKIS
- X DEMONTUOJAMA RYŠIŲ KABELIŲ KANALŲ SISTEMA
- X DEMONTUOJAMI POŽEMINIAI APŠVIETIMO ELEKTROS TINKLO KABELIAI
- O PROJEKTUOJAMA IŠORINIO APŠVIETIMO ATRAMA SU ŠVIESTUVU
- O PROJEKTUOJAMI PAVIRŠINIŲ NUOTEKŲ SURINKIMO ŠULINĖLIAI
- O PROJEKTUOJAMA IŠORINIO APŠVIETIMO ATRAMA SU ŠVIESTUVU IR ELEKTROMOBILIŲ PAKROVIMO
- X DEMONTUOJAMA IŠORINIO APŠVIETIMO ATRAMA SU ŠVIESTUVU

PASTABOS

1. LAUKO INŽINERINIAI TINKLAI PROJEKTUOJAMO PASTATO PRIJUNGIMUI PRIE CENTRALIZUOTŲ MIESTO TINKLŲ PROJEKTUOJAMI PAGAL TUOS TINKLUS ESPLOATUOJANČIŲ ORGANIZACIJŲ PARENGTAS PRISIJUNGIMO SĄLYGAS.
2. STATYBOS METU IŠARDYTOS AR KITAI PAŽEISTOS DANGOS IR VEJOS, ESANČIOS UŽ STATYBOS SKLYPO RIBŲ, BAIGUS DARBUS BUS ATSTATYTOS Į BUVUSIĄ BŪKLĘ.

TIIS duomenų gavimo ir derinimo lentelė		Data		Prasymas Nr.
Topografinių planų erdvinį duomenų teikimas tikrinti ir tvarkyti (TIIS1)	Patvirtinti	Išsakyti		TIIS1-20221205-090957
Topografinių ir inžinerinės infrastruktūros objektų erdvinį duomenų ir kitos informacijos gavimas (TIIS2)	2022 11 29	2022 12 28		TIIS2-20221129-057697

Koordinacių sistema: LKS-94
 Nuorašas tikras:
 Aukščių sistema: LAS07, LIT20G

A.ŠERELIO INDIVIDUALI ĮMONĖ kvalifikacijos paž. Nr. I.GKV-273 tel. mob. 8 687 38061, geobaze@gmail.com		TERITORIJA PRIE GELVONŲ G. 2A VILNIUJE	
Pareigos	V. Pavardė	Parašas	Data
Savininkas	A. Šerelis		2022 12 01
Geodezininkas	A. Šerelis		2022 12 01

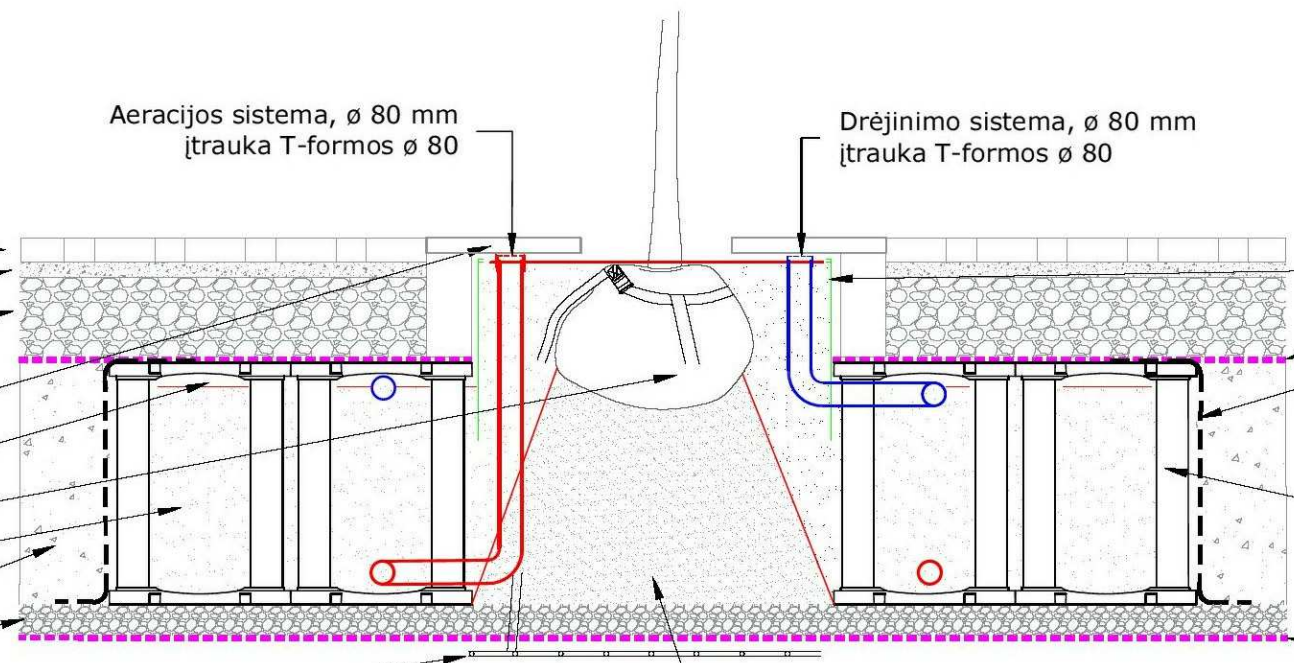
Topografinis planas-pilnas turinys M1:500 derinamas be pož. kom.
 Deklaruojamas planas padėties geodezinis matavimų tikslumas, m - 0,10
 Deklaruojamas aukštųjų padėties geodezinis matavimų tikslumas, m - 0,04
 Užsakovas: UAB "INFRA BŪSTAS"

76/32 - 0024
 6064500.00
 580800.00
 76/32 - 0044

0			
LAIDA	ISLEIDIMO DATA	LAIDOS STATUSAS IR ISLEIDIMO PRIEŽASTIS (JEI TAIKOMA)	
KVAL. PATV. DOK. NR.	UAB "Devyni architektai" Kareivių 19-176 Vilnius 09193 tel./fax: 2139907 mob. 869881941 www.devyniarchitektai.lt	DAUGIABUČIO gyvenamo namo Gelvonų g. 2A, Vilniuje statybos projektas	
A1472	S.P.Vad.	A.SKRROLIS	DAUGIABUTIS GYVENAMASIS NAMAS
Kalbos kod.	UAB "INFRA PROJEKTAI"		SUVESTINIS INŽINERINIŲ TINKLŲ PLANAS M 1:500
LT	GELV2022-01-PP-SPIT.B-01		Laida 0 Lapas 1

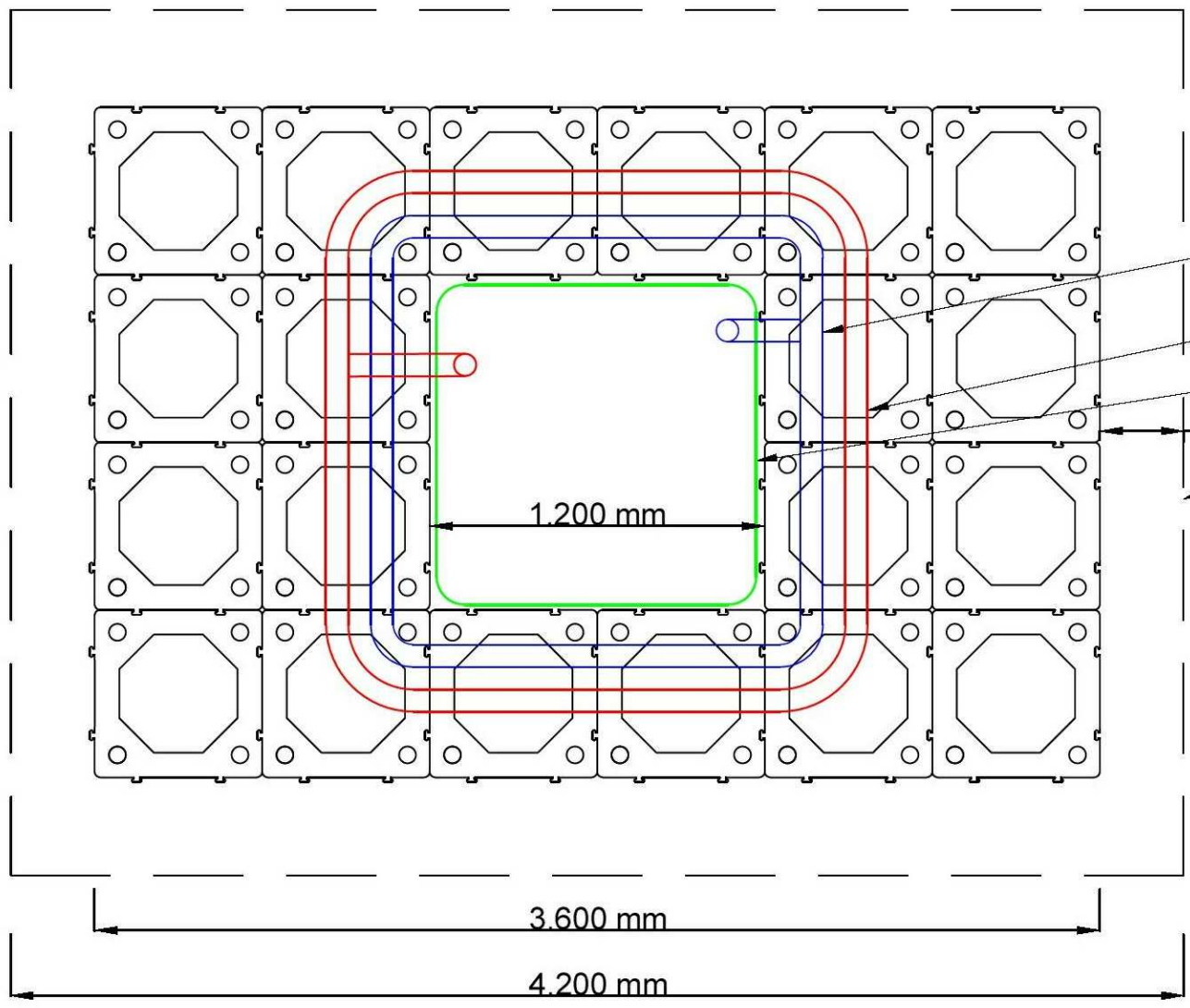
Kieta Danga pritaikyta sunkiasvoriui transportui > 450 mm

- Danga, pagal projekto specifikaciją > 80 mm
- Smėlio sluoksnis > 50 mm
- Skaldos sluoksnis > 300 mm
- Medžio grotelės (klojamos kietoje dangoje)
- Oro sluoksnis
- Šaknų gumulo inkaravimo sistema (naujai sodinamam medžiui)
- Augalinis gruntas, 1 - 1,5 MPa laidumo
- Užkasimo gruntas sub base aggregate 100 mm
- Plieninis tinklelis \varnothing 8 mm, dydis 150 x 150 mm



- Šaknų nukreipimo barjeras
- Geotekstilė
- Kompozitinis geotinklas
- Šaknų orinimo modulis 80 mm
- Viršutinis rėmas + dangtis
- Atraminiai stipniai
- Apatinis rėmas
- Geotekstilė

Augalinis gruntas po šaknų gumulu, >2,0 MPa atsparumas laidumui



- Drėjinimo sistema, \varnothing 80 mm įtrauka T-formos \varnothing 80
- Aeracijos sistema, \varnothing 80 mm įtrauka T-formos \varnothing 80
- Šaknų nukreipimo barjeras
- min. 300 mm
- Iškastos krašto linija



Šaknų orinimo modulis, sudėtinės dalys

PASTABA: Šiuo brėžiniu pateiktas šaknų orinimo sistemos principinis pavyzdys. Rangovas savarankiškai pasirenką gamintoją ir/ar produkto tiekėją. Svarbu, kad produktas būtų sertifikuotas ir skirtas pasiekti norimą medžio šaknų orinimo rezultata. Šaknų orinimo modulių kiekis, dėliojimo kryptys ir forma priklauso nuo konkrečios esamos situacijos

PASTATO +0.00=169.00 (ABS. ALT.), PARAPETO = 187.10 (ABS. ALT.)

AP	24/01/2023 11:08:56	LAIIDOS STATUSAS IR IŠLEIDIMO PRIEŽASTIS (JEI TAIKOMA)		
Laida	Data			
Atest.nr.	6110	UAB "Devyni architektai", Kareivių 19-176, Vilnius 09133, tel./fax: 2139907, mob. 869881941, www.devyniarchitektai.lt	Daugiabučio gyvenamo namo Gelvonų g. 2A, Vilniuje statybos projektas, projektiniai pasiūlymai	
A 1472	PV, PDV	A. Skrolis	Pavyzdinis šaknų orinimo sistemos modulio įrengimo brėžinys	Laida AP
Kalb. kodas	LT	UAB "Infra projektai"	GELV2022-01-PP-SA.B-12	Lapas Lapų 1 1

Patalpų žiniaraštis -1 aukštas

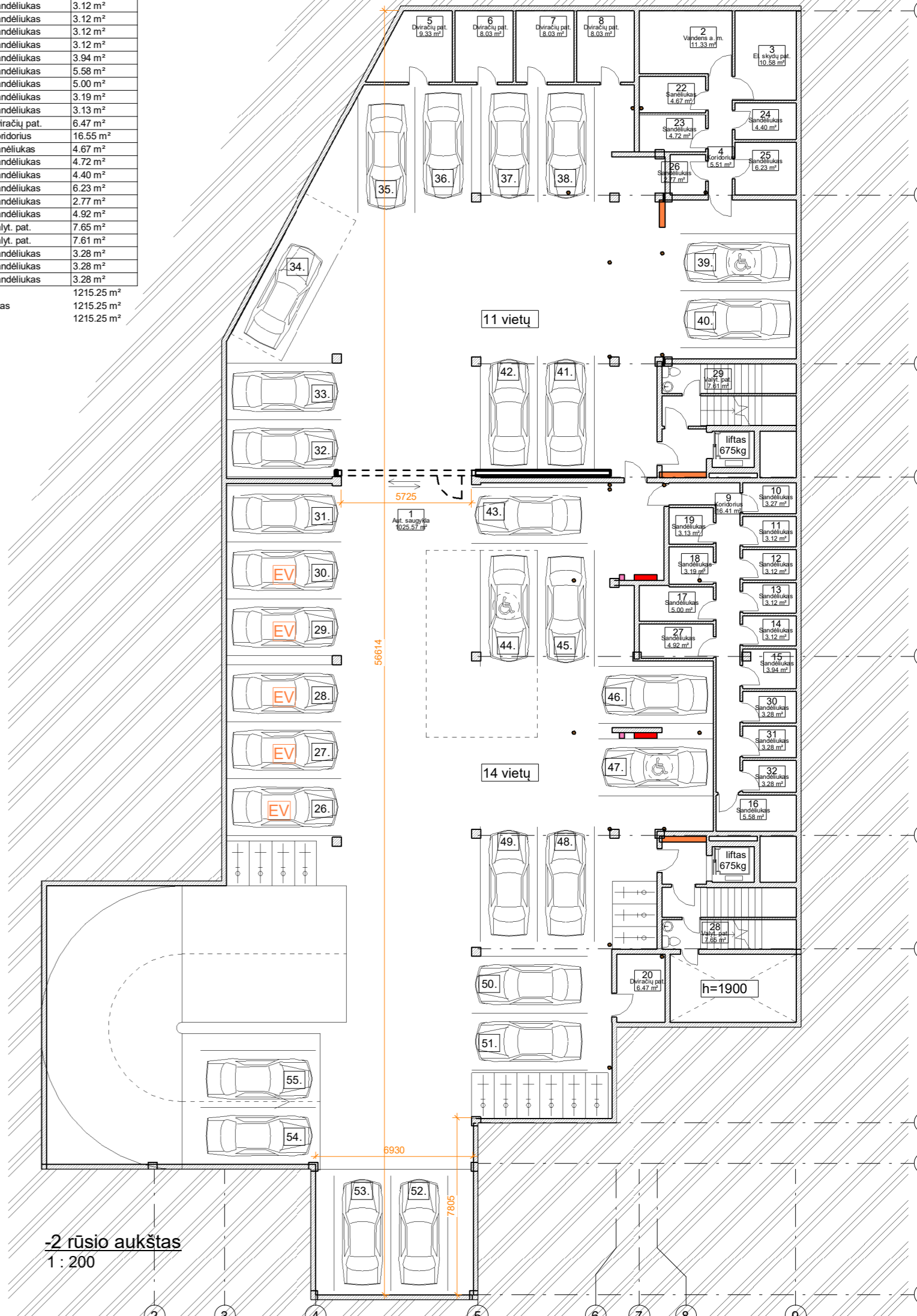
Nr.	Pavadinimas	Plotas
1	Aut. saugykla	649.16 m ²
2	Dviračių pat.	6.56 m ²
3	Dviračių pat.	6.09 m ²
4	Dviračių pat.	6.09 m ²
5	Dviračių pat.	6.09 m ²
6	Dviračių pat.	6.04 m ²
7	Holas	8.31 m ²
8	Holas	8.26 m ²
9	Šiurmos punktas	14.48 m ²
		711.07 m ²
1	Prekybos pat.	41.32 m ²
2	Pagalbinė pat.	5.76 m ²
3	WC	4.12 m ²
		51.20 m ²
1	Prekybos pat.	36.43 m ²
2	Pagalbinė pat.	9.12 m ²
3	WC	4.86 m ²
		50.21 m ²
1	Prekybos pat.	43.44 m ²
2	WC	4.14 m ²
3	Pagalbinė pat.	3.57 m ²
		51.15 m ²
1	Prekybos pat.	43.71 m ²
2	WC	4.62 m ²
3	Pagalbinė pat.	9.50 m ²
		57.93 m ²
1	Prekybos pat.	78.11 m ²
2	WC	3.96 m ²
3	Pagalbinė pat.	10.03 m ²
		92.10 m ²
K5		1013.66 m ²
-1 rūšio aukštas		1013.66 m ²



-1 rūšio aukštas
1 : 200

Patalpų žiniaraštis -2 aukštas

Nr.	Pavadinimas	Plotas
1	Aut. saugykla	1025.57 m ²
2	Vandens a. m.	11.33 m ²
3	El. skydų pat.	10.68 m ²
4	Koridorius	5.51 m ²
5	Dviračių pat.	9.33 m ²
6	Dviračių pat.	8.03 m ²
7	Dviračių pat.	8.03 m ²
8	Dviračių pat.	8.03 m ²
9	Koridorius	16.41 m ²
10	Sandėliukas	3.27 m ²
11	Sandėliukas	3.12 m ²
12	Sandėliukas	3.12 m ²
13	Sandėliukas	3.12 m ²
14	Sandėliukas	3.12 m ²
15	Sandėliukas	3.94 m ²
16	Sandėliukas	5.58 m ²
17	Sandėliukas	5.00 m ²
18	Sandėliukas	3.19 m ²
19	Sandėliukas	3.13 m ²
20	Dviračių pat.	6.47 m ²
21	Koridorius	16.55 m ²
22	Sandėliukas	4.67 m ²
23	Sandėliukas	4.72 m ²
24	Sandėliukas	4.40 m ²
25	Sandėliukas	6.23 m ²
26	Sandėliukas	2.77 m ²
27	Sandėliukas	4.92 m ²
28	Valyt. pat.	7.65 m ²
29	Valyt. pat.	7.61 m ²
30	Sandėliukas	3.28 m ²
31	Sandėliukas	3.28 m ²
32	Sandėliukas	3.28 m ²
-2 rūšio aukštas		1215.25 m ²
		1215.25 m ²
		1215.25 m ²



-2 rūšio aukštas
1 : 200

PASTATO +0.00=169.00 (ABS. ALT.), PARAPETO = 187.10 (ABS. ALT.).

AP	24/01/2023 11:07:59	LAIDOS STATUSAS IR IŠLEIDIMO PRIEŽASTIS (JEI TAIKOMA)	
Laida	Data		
Atest.nr.	6110	UAB "Devyni architektai", Kareivių 19-176, Vilnius 09133, tel./fax: 2139907, mob. 869881941, www.devyniarchitektai.lt	Daugiabučio gyvenamo namo Gelvonų g. 2A, Vilniuje statybos projektas, projektiniai pasiūlymai
A 1472	PV, PDV	A. Skrolis	-1 ir -2 rūšio aukštai
Kalb. kodas	LT	UAB "Infra projektai"	GELV2022-01-PP-SA.B 2
			Lapas Lapų
			1 1



Patalpų žiniaraštis-1a butai

Nr.	Pavadinimas	Plotas
1	Holas	19.23 m ²
2	Holas	19.11 m ²
		38.33 m ²
1	Holas	2.85 m ²
2	WC	4.12 m ²
3	Kambarys	13.83 m ²
4	Gyv. pat.	24.63 m ²
A 1.1		45.43 m ²
1	Holas	2.90 m ²
2	WC	4.64 m ²
3	Kambarys	12.67 m ²
4	Gyv. pat.	24.73 m ²
A 1.2		44.94 m ²
1	Holas	2.87 m ²
2	WC	4.05 m ²
3	Kambarys	13.22 m ²
4	Gyv. pat.	18.93 m ²
A 1.3		39.07 m ²
1	Holas	2.96 m ²
2	WC	4.95 m ²
3	Kambarys	11.65 m ²
4	Kambarys	12.80 m ²
5	Gyv. pat.	19.34 m ²
A 1.4		51.70 m ²
1	Holas	2.82 m ²
2	WC	4.89 m ²
3	Kambarys	11.53 m ²
4	Kambarys	12.90 m ²
5	Gyv. pat.	19.48 m ²
A 1.5		51.61 m ²
1	Holas	2.96 m ²
2	WC	4.58 m ²
3	Kambarys	12.01 m ²
4	Gyv. pat.	17.74 m ²
A 1.6		37.28 m ²
1	WC	4.10 m ²
2	Kambarys	8.73 m ²
3	Gyv. pat.	36.27 m ²
4	Holas	3.19 m ²
B 1.1 (negyv. pask.)		52.29 m ²
1	Holas	2.90 m ²
2	WC	4.19 m ²
3	Kambarys	13.72 m ²
4	Gyv. pat.	24.61 m ²
B 1.2		45.42 m ²
1	Holas	2.85 m ²
2	WC	4.12 m ²
3	Kambarys	13.83 m ²
4	Gyv. pat.	24.63 m ²
B 1.3		45.43 m ²
1	Holas	2.98 m ²
2	WC	4.55 m ²
3	Kambarys	12.29 m ²
4	Gyv. pat.	18.67 m ²
B 1.4		38.49 m ²
1	Holas	6.86 m ²
2	WC	4.19 m ²
3	Kambarys	10.63 m ²
4	Gyv. pat.	20.86 m ²
B 1.5		42.54 m ²
1	WC	5.17 m ²
2	Kambarys	10.95 m ²
3	Gyv. pat.	26.34 m ²
B 1.6		42.46 m ²
1auktšas		575.01 m ²
		575.01 m ²

PASTATO +0.00=169.00 (ABS. ALT.), PARAPETO = 187.10 (ABS. ALT.).

AP	24/01/2023 11:08:03	LAIDOS STATUSAS IR IŠLEIDIMO PRIEŽASTIS (JEI TAIKOMA)	
Laida	Data		
Atest.nr.	6110	UAB "Devyni architektai", Kareivių 19-176, Vilnius 09133, tel./fax: 2139907, mob. 869881941, www.devyniarchitektai.lt	Daugiabučio gyvenamo namo Gelvonų g. 2A, Vilniuje statybos projektas, projektiniai pasiūlymai
A 1472	PV, PDV	A. Skrolis	
Kalb. kodas		1 aukšto planas	
LT		UAB "Infra projektai"	GELV2022-01-PP-SA.B 3
		Lapas	Lapų
		1	1

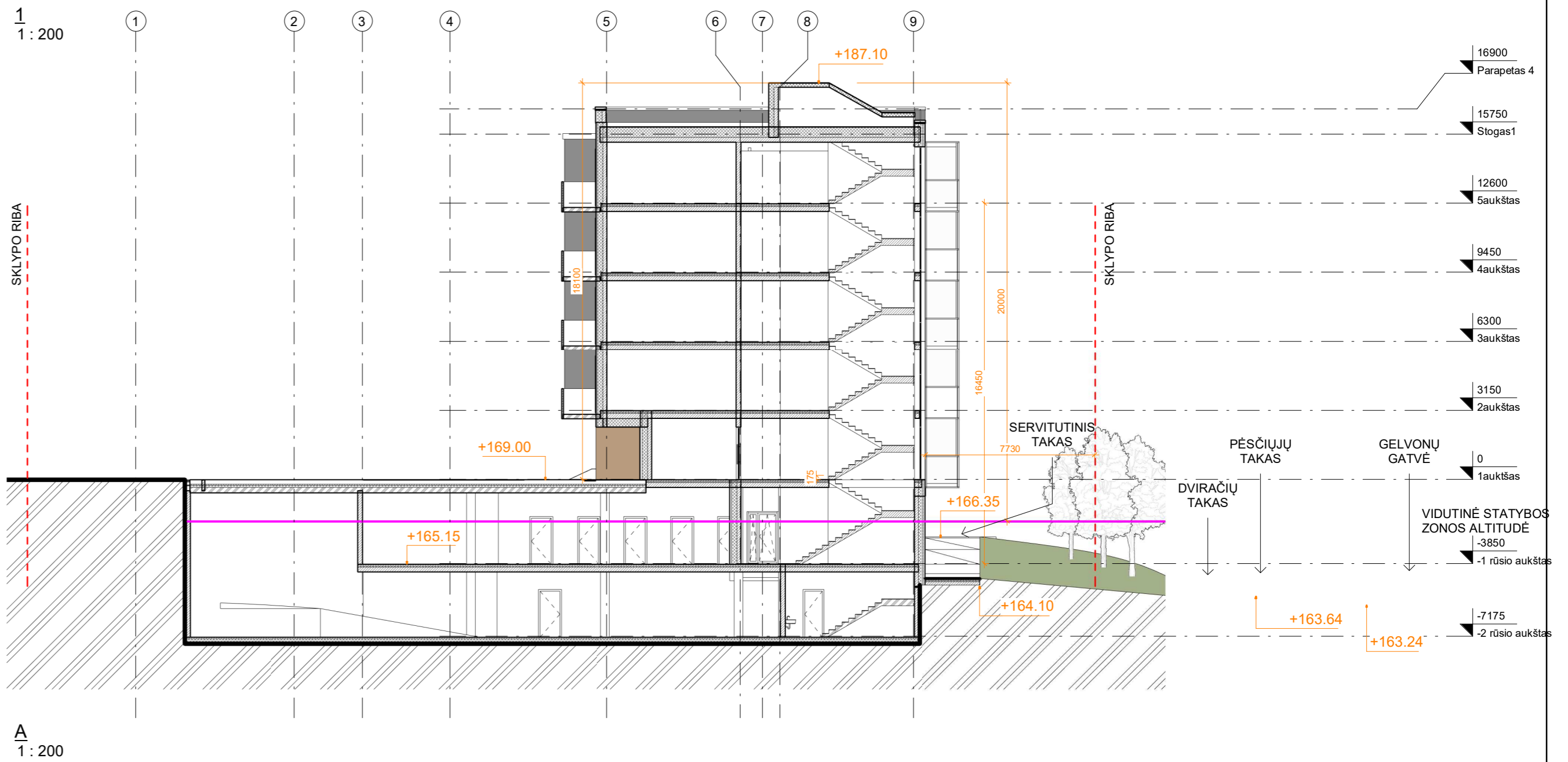
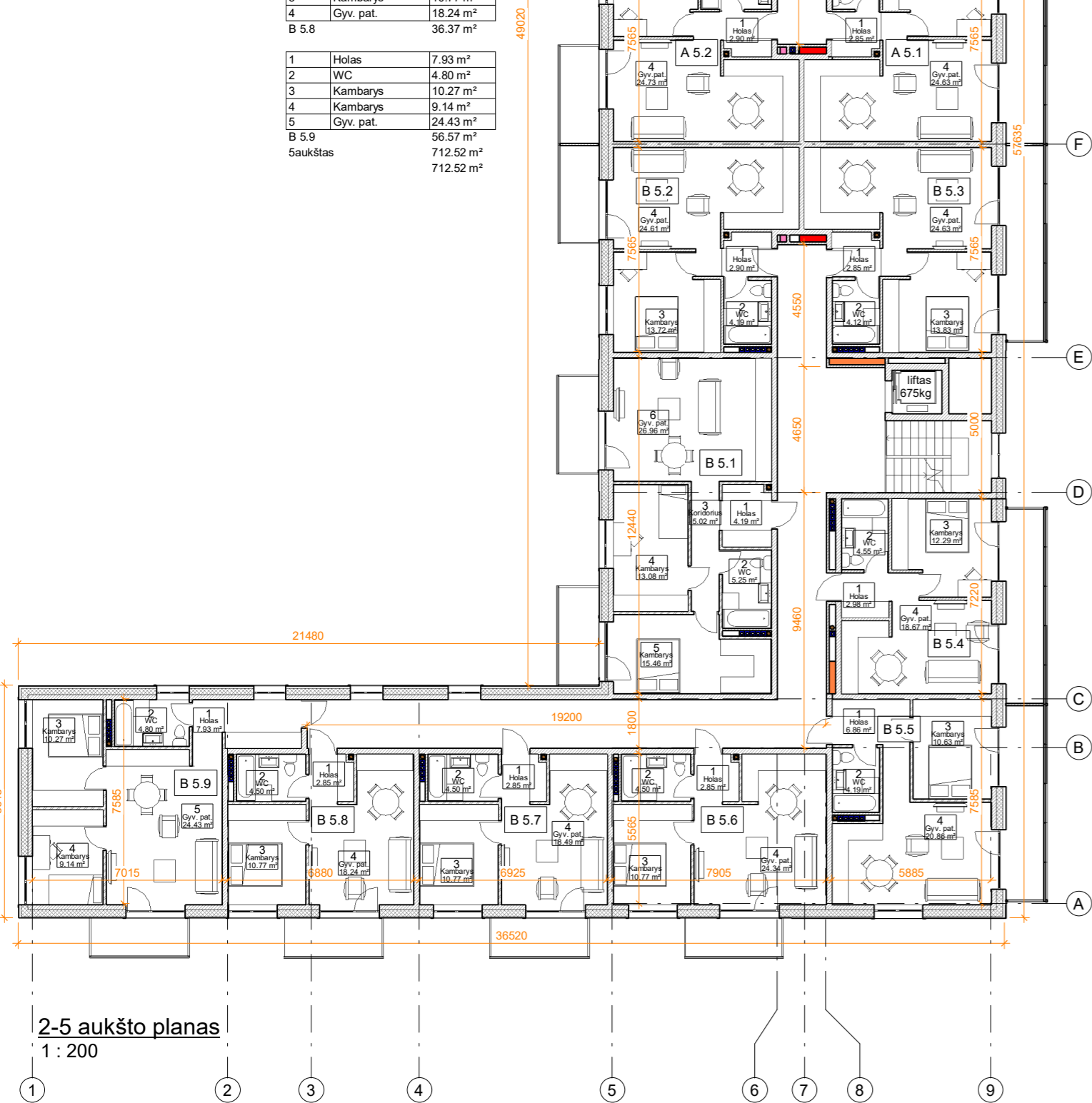
1auktšas
1 : 200

Patalpų žiniaraštis - Tipinis aukštas

Nr.	Pavadinimas	Plotas
1	Holas	2.85 m ²
2	WC	4.12 m ²
3	Kambarys	13.83 m ²
4	Gyv.pat.	24.63 m ²
A 5.1		
1	Holas	2.90 m ²
2	WC	4.64 m ²
3	Kambarys	12.67 m ²
4	Gyv.pat.	24.73 m ²
A 5.2		
1	Holas	3.32 m ²
2	WC	4.05 m ²
3	Gyv. pat.	21.26 m ²
A 5.3		
1	Holas	2.87 m ²
2	WC	4.05 m ²
3	Kambarys	13.22 m ²
4	Gyv. pat.	18.93 m ²
A 5.4		
1	Holas	2.96 m ²
2	WC	4.94 m ²
3	Kambarys	11.65 m ²
4	Kambarys	12.80 m ²
5	Gyv. pat.	19.34 m ²
A 5.5		
1	Holas	2.87 m ²
2	WC	4.50 m ²
3	Kambarys	12.80 m ²
4	Gyv. pat.	19.34 m ²
A 5.6		
1	Holas	2.96 m ²
2	WC	4.58 m ²
3	Kambarys	12.01 m ²
4	Gyv. pat.	17.74 m ²
A 5.7		
1	Holas	2.85 m ²
2	WC	4.50 m ²
3	Kambarys	10.77 m ²
4	Gyv. pat.	18.24 m ²
B 5.8		
1	Holas	7.93 m ²
2	WC	4.80 m ²
3	Kambarys	10.27 m ²
4	Kambarys	9.14 m ²
5	Gyv. pat.	24.43 m ²
B 5.9		
Saugkštas		56.57 m ²
		712.52 m ²

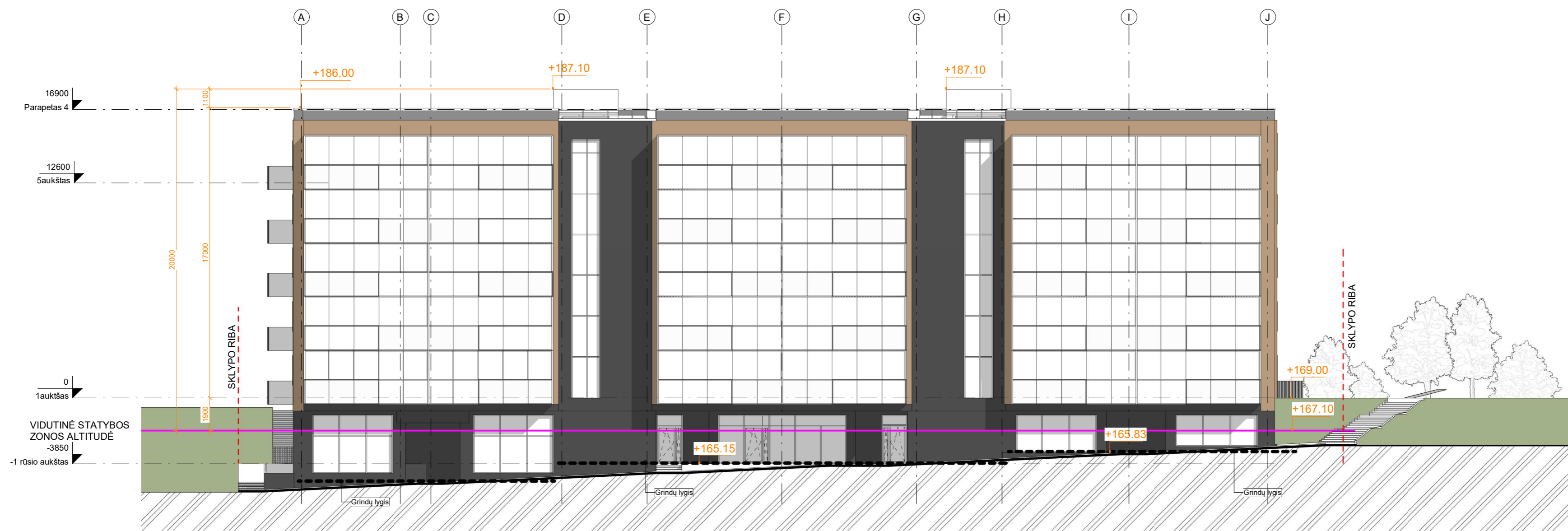
Patalpų žiniaraštis - Tipinis aukštas

Nr.	Pavadinimas	Plotas
1	Holas	4.19 m ²
2	WC	5.25 m ²
3	Koridorius	5.02 m ²
4	Kambarys	13.08 m ²
5	Kambarys	15.46 m ²
6	Gyv. pat.	28.56 m ²
B 5.1		
1	Holas	2.90 m ²
2	WC	4.19 m ²
3	Kambarys	13.72 m ²
4	Gyv.pat.	24.61 m ²
B 5.2		
1	Holas	2.85 m ²
2	WC	4.12 m ²
3	Kambarys	13.83 m ²
4	Gyv. pat.	24.63 m ²
B 5.3		
1	Holas	2.98 m ²
2	WC	4.55 m ²
3	Kambarys	12.29 m ²
4	Gyv. pat.	18.67 m ²
B 5.4		
1	Holas	6.86 m ²
2	WC	4.19 m ²
3	Kambarys	10.63 m ²
4	Gyv. pat.	20.86 m ²
B 5.5		
1	Holas	2.85 m ²
2	WC	4.50 m ²
3	Kambarys	10.77 m ²
4	Gyv. pat.	24.34 m ²
B 5.6		
1	Holas	2.85 m ²
2	WC	4.50 m ²
3	Kambarys	10.77 m ²
4	Gyv. pat.	18.49 m ²
B 5.7		
1	Holas	2.85 m ²
2	WC	4.50 m ²
3	Kambarys	10.77 m ²
4	Gyv. pat.	18.24 m ²
B 5.8		
1	Holas	7.93 m ²
2	WC	4.80 m ²
3	Kambarys	10.27 m ²
4	Kambarys	9.14 m ²
5	Gyv. pat.	24.43 m ²
B 5.9		
Saugkštas		56.57 m ²
		712.52 m ²



PASTATO +0.00=169.00 (ABS. ALT.), PARAPETO = 187.10 (ABS. ALT.).

AP	24/01/2023 11:08:08	LAIDOS STATUSAS IR IŠLEIDIMO PRIEŽASTIS (JEI TAIKOMA)	
Laida	Data		
Atest.nr.	6110	UAB "Devyni architektai", Kareivių 19-176, Vilnius 09133, tel./fax: 2139907, mob. 869881941, www.devyniarchitektai.lt	Daugiabučio gyvenamo namo Gelvonų g. 2A, Vilniuje statybos projektas, projekciniai pasiūlymai
A 1472	PV, PDV	A. Skrolis	Tipinio aukšto planas, pjūvis
Kalb. kodas	LT	UAB "Infra projektai"	GELV2022-01-PP-SA.B 4
			Laida AP
			Lapas Lapų
			1 1



F rytai
1 : 200



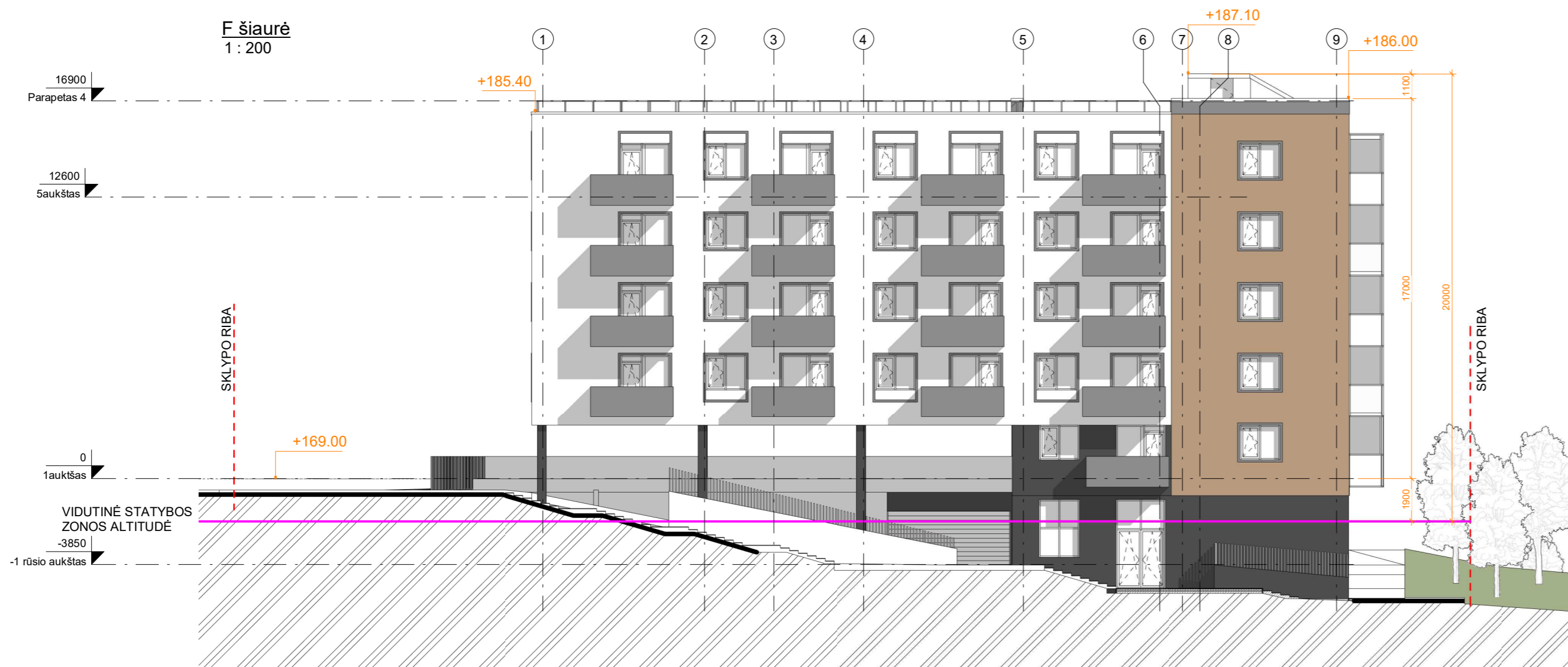
F vakarai
1 : 200

PASTATO +0.00=169.00 (ABS. ALT.), PARAPETO = 187.10 (ABS. ALT.).

AP	24/01/2023 11:08:13	LAIKOS STATUSAS IR IŠLEIDIMO PRIEŽASTIS (JEI TAIKOMA)	
Laida	Data		
Atest.nr.	6110	UAB "Devyni architektai", Kareivių 19-176, Vilnius 09133, tel./fax: 2139907, mob. 869881941, www.devyniarchitektai.lt	Daugiabučio gyvenamo namo Gelvonų g. 2A, Vilniuje statybos projektas, projektiniai pasiūlymai
A 1472	PV, PDV	A. Skrolis	Fasadai
Kalb. kodas	LT	UAB "Infra projekta"	GELV2022-01-PP-SA.B 5
			Laida AP
			Lapas Lapy
			1 1



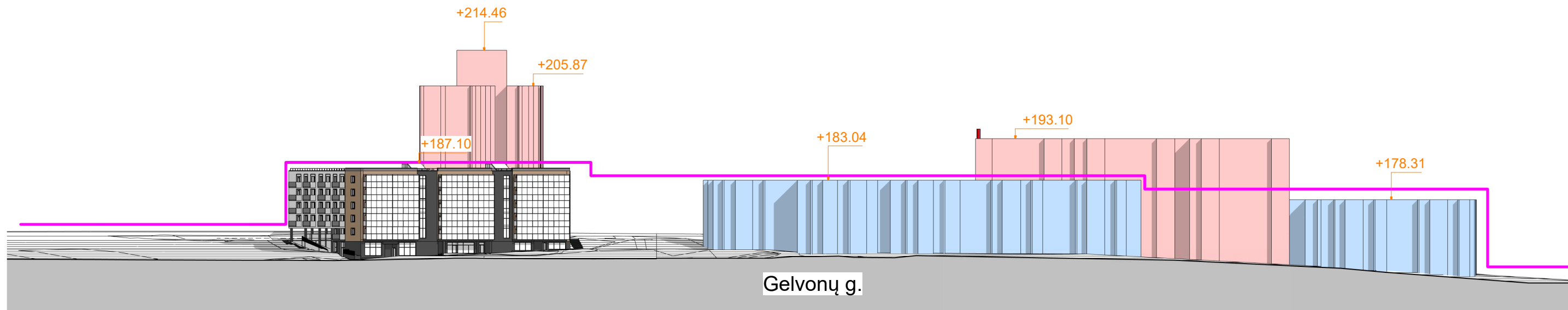
F šiaurė
1 : 200



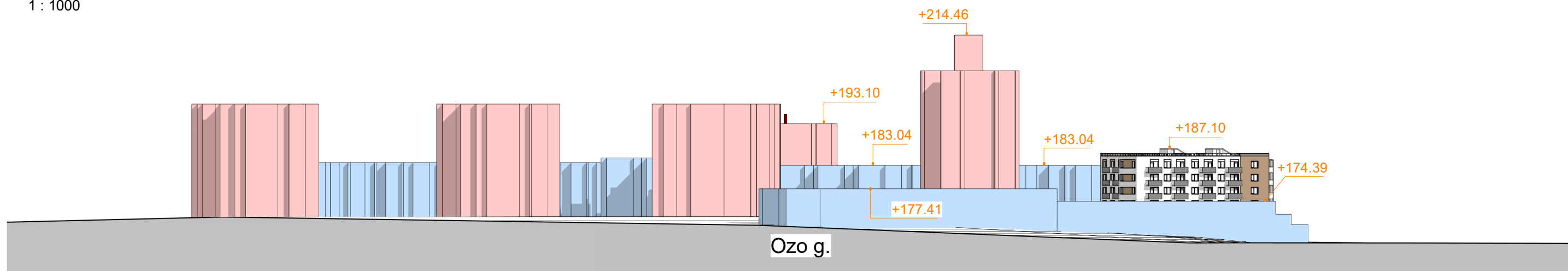
F pietūs
1 : 200

PASTATO +0.00=169.00 (ABS. ALT.), PARAPETO = 187.10 (ABS. ALT.).

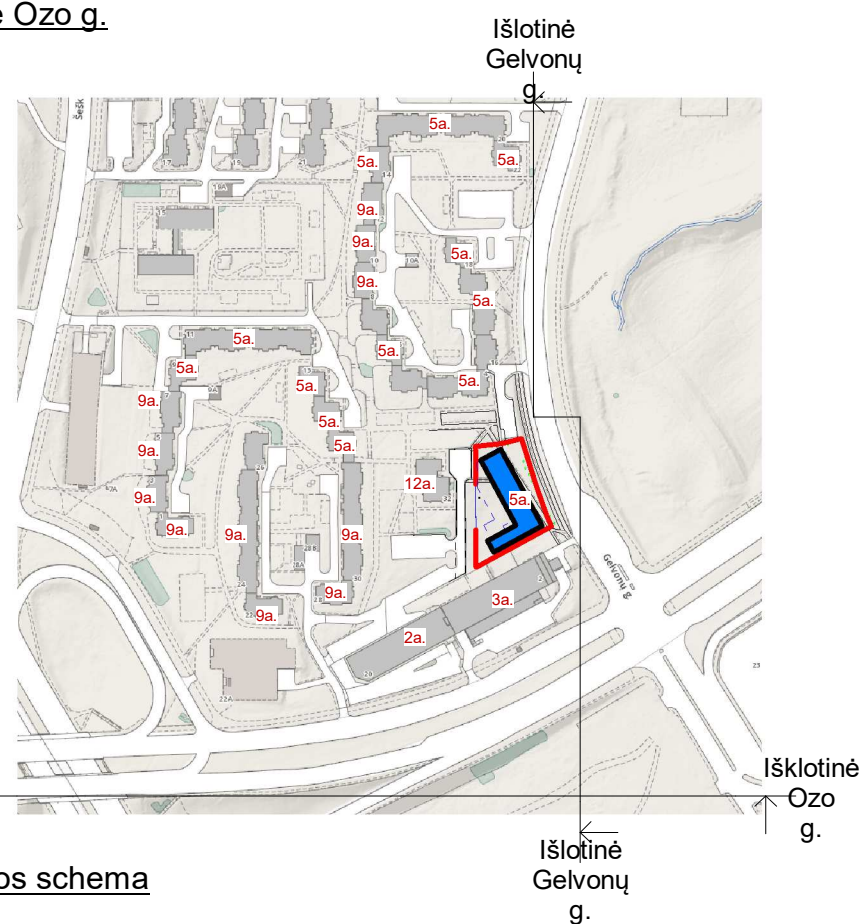
AP	24/01/2023 11:08:20	LAIIDOS STATUSAS IR IŠLEIDIMO PRIEŽASTIS (JEI TAIKOMA)	
Laida	Data		
Atest.nr.	6110	UAB "Devyni architektai", Kareivių 19-176, Vilnius 09133, tel./fax: 2139907, mob. 869881941, www.devyniarchitektai.lt	Daugiabučio gyvenamo namo Gelvonų g. 2A, Vilniuje statybos projektas, projektiniai pasiūlymai
A 1472	PV, PDV	A. Skrolis	Fasadai
Kalb. kodas	LT	UAB "Infra projektai"	GELV2022-01-PP-SA.B 6
			Lapas 1
			Lapų 1



Išlotinė Gelvonų g.
1 : 1000



Išklotinė Ozo g.
1 : 1000



Teritorijos schema
1 : 5000

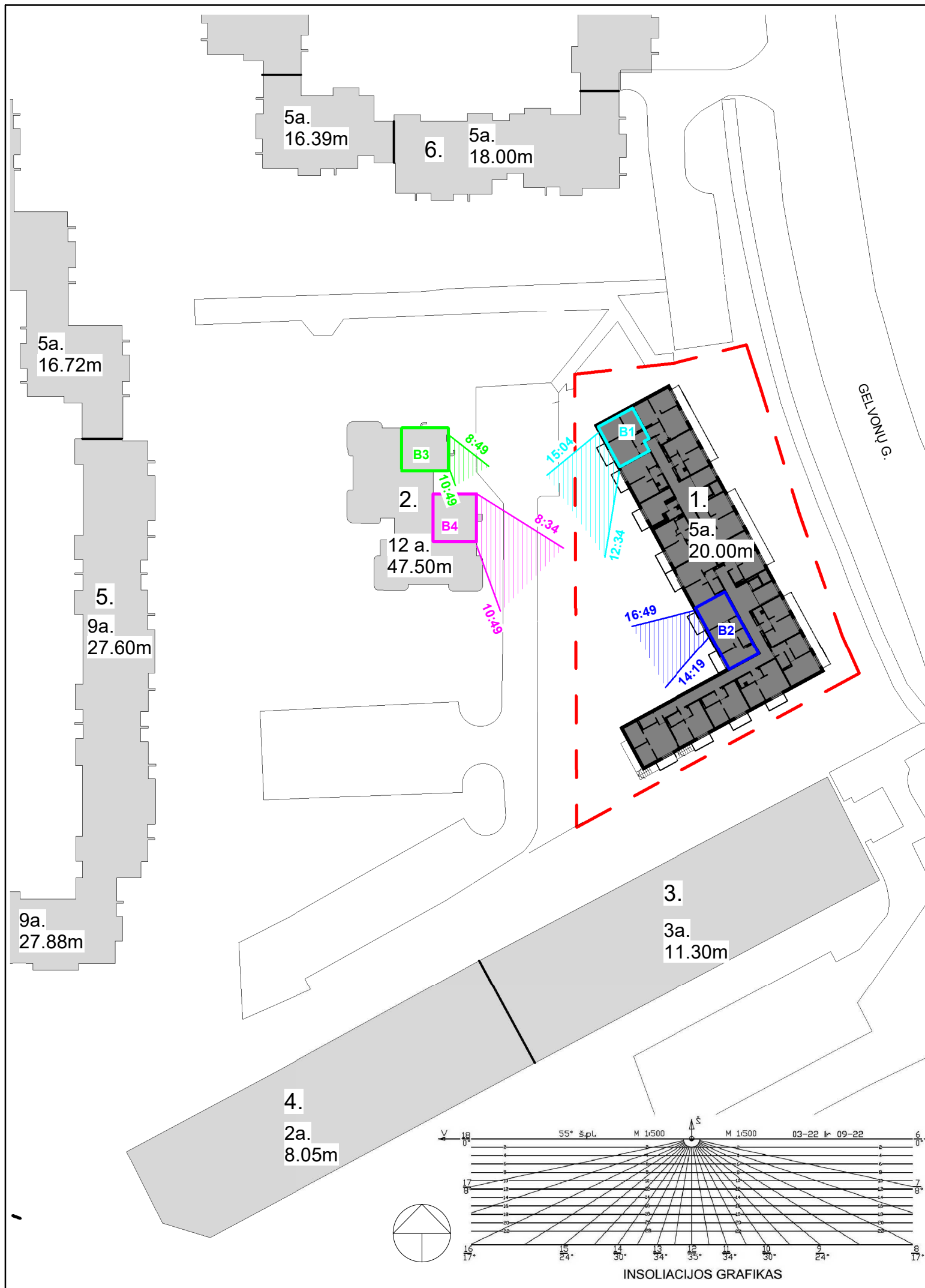
Analizuojamame rajone vyrauja 5 aukštų pastatai. Projektuojamo pastato aplinkoje vyrauja 9-12 aukštų pastatai.

Gelvonų g. išklotinėje matomas pastatų aukščio pokytis, kuris tolstant nuo Ozo g. sankryžos žemėja.

Išklotinėje iš Ozo g. pusės matoma jog projektuojamas pastatas išlaiko bendrą liniją su greta stovinčiais pastatais.

PASTATO +0.00=169.00 (ABS. ALT.), PARAPETO = 187.10 (ABS. ALT.).

AP	24/01/2023 11:08:51	LAIDOS STATUSAS IR IŠLEIDIMO PRIEŽASTIS (JEI TAIKOMA)		
Laida	Data			
Atest.nr.	6110	UAB "Devyni architektai", Kareivių 19-176, Vilnius 09133, tel./fax: 2139907, mob. 869881941, www.devyniarchitektai.lt	Daugiabučio gyvenamo namo Gelvonų g. 2A, Vilniuje statybos projektas, projektiniai pasiūlymai	
A 1472	PV, PDV	A. Skrolis	Išklotinės	
Kalb. kodas	LT	UAB "Infra projektai"	GELV2022-01-PP-SA.B-7	Lapas 1
				Lapų 1



1. Gelvonų g. 2A daugiabutis gyvenamasis namas (projektuojamas)
2. Ozo g. 32 daugiabutis gyvenamasis namas (esamas)
3. Gelvonų g. 2 komercinės paskirties pastatas (esamas)
4. Ozo g. 20 komercinės paskirties pastatas (esamas)
5. Ozo g. 30 daugiabutis gyvenamasis namas (esamas)
6. Gelvonų g. 4 daugiabutis gyvenamasis namas (esamas)

Schemoje insoliacija nurodyta Vilniaus geografinei platumai lygiadienio metu (kovo 22 d. ir rugsėjo 22 d.). Siekiant užtikrinti reglamentuotą insoliacijos trukmę, tiesioginiai saulės spinduliai turi patekti į patalpą.

1. Visų projektuojamo daugiabučio gyvenamo namo Gelvonų g. 2A, Vilniuje butų insoliacija atitinka normatyvinius Statybos techninio reglamento STR 2.02.01:2004 „Gyvenamieji pastatai“ 213 punkto reikalavimus bendras insoliacijos laikas lygiadieniais (03. 22 ir 09. 22) – ne trumpesnis kaip 2 valandos. Senamiesčiuose ir miestų centruose su perimetriniu užstatymu – ne trumpesnis kaip 1,5 valandos. Analizuojami labiausiai įtakojami butų langai.
 Buto nr. 1 bendra insoliacija 2h 30min.
 Buto nr. 2 bendra insoliacija 2h 30min.

2. Projektuojamas daugiabutis gyv. namas įtakoja vakarinėje pusėje esamo daugiabučio gyvenamojo namo Ozo g. 32 pirmo aukšto rytinio fasado butų langus. Įtakojamų pastatų patalpų bendroji insoliacija atitinka normatyvinius Statybos techninio reglamento STR 2.02.01:2004 „Gyvenamieji pastatai“ 213 punkto reikalavimus bendras insoliacijos laikas lygiadieniais (03. 22 ir 09. 22) – ne trumpesnis kaip 2 valandos. Senamiesčiuose ir miestų centruose su perimetriniu užstatymu – ne trumpesnis kaip 1,5 valandos.
 Buto nr. 3 bendra insoliacija 2h 15min
 Buto nr. 4 bendra insoliacija 2h 00min.
 Nagrinėjama galimai nepalankiausių insoliacijos atžvilgiu daugiabučio gyv. namo Ozo g. 32, Vilniuje pirmo aukšto (aukšto langai 1.5m nuo žemės paviršiaus) butų insoliacija vakarų pusėje pagal Gelvonų g. Vilniuje, (kad. nr. 0101/0020:86), projektinius pasiūlymus.

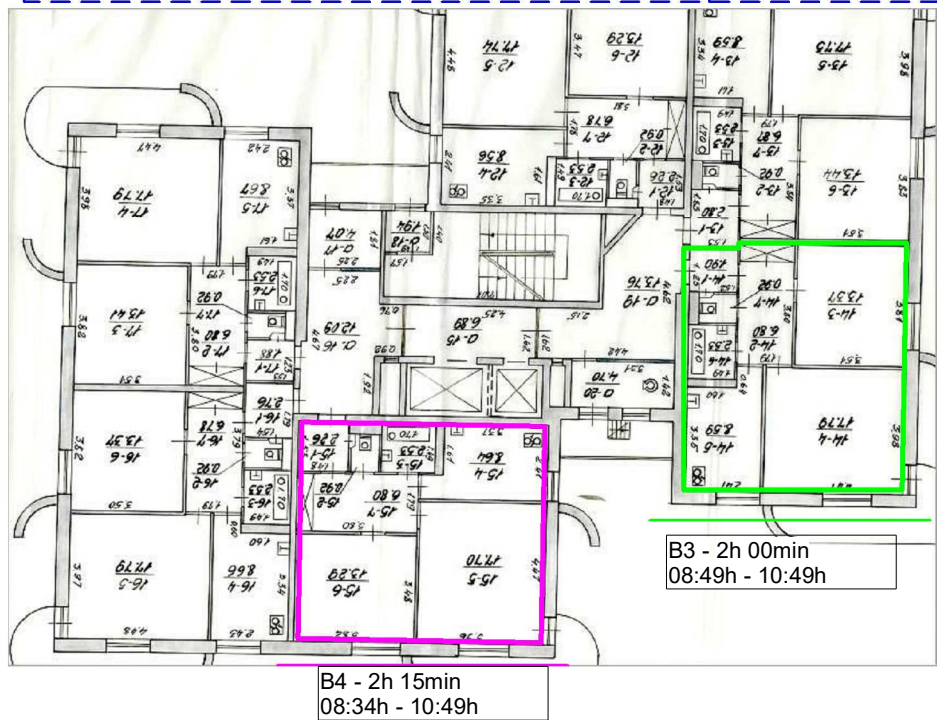
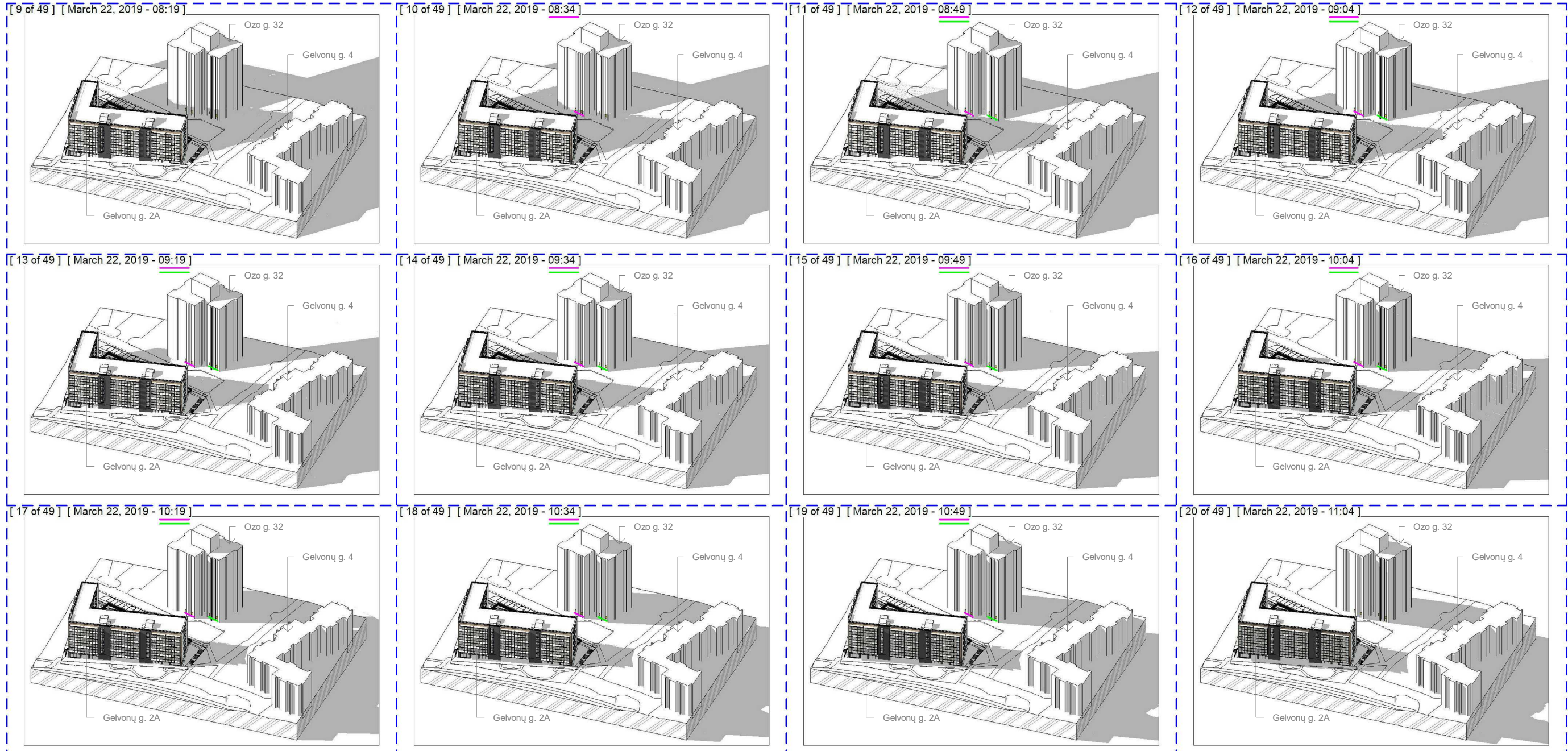
3. Esamo pastato Gelvonų g. 2 insoliacijos laikas yra nevertinamas, nes statomas pastatas yra komercinės paskirties.
4. Esamo pastato Ozo g. 20 insoliacijos laikas yra nevertinamas, nes statomas pastatas yra komercinės paskirties.
5. Projektuojamas daugiabutis gyv. namas nedaro įtakos vakarinėje pusėje esamam daugiabučiui gyvenamajam namui Ozo g. 30.
6. Projektuojamas daugiabutis gyv. namas nedaro įtakos šiaurinėje pusėje esamam daugiabučiui gyvenamajam namui Gelvonų g. 4.

IŠVADA:
 Skaičiavimai parodė, kad projektuojamo daugiabučio gyvenamo namo Gelvonų g. 2A, Vilniuje sprendiniai atitinka butų, žaidimo aikštelės bei aplinkinių pastatų insoliacijos poreikius.

PASTATO +/-0.00=169.00 (ABS. ALT.), PARAPETO = 187.10 (ABS. ALT.).

AP	24/01/2023 11:08:53	Laidos statusas ir išleidimo priežastis (jei taikoma)		
Laida	Data			
Atest.nr.	6110	UAB "Devyni architektai", Kareivių 19-176, Vilnius 09133, tel./fax: 2139907, mob. 869881941, www.devyniarchitektai.lt	Daugiabučio gyvenamo namo Gelvonų g. 2A, Vilniuje statybos projektas, projektiniai pasiūlymai	
A 1472	PV, PDV	A. Skrolis	Insoliacija	
Kalb. kodas	UAB "Infra projektai"		GELV2022-01-PP-SA.B-8	Lapas Lapų
LT			1	1

8:49 - 10:49 8:34 - 10:49
 OZO G. 32 BUTŲ B3 IR B4 BUTŲ INSOLIACIJA




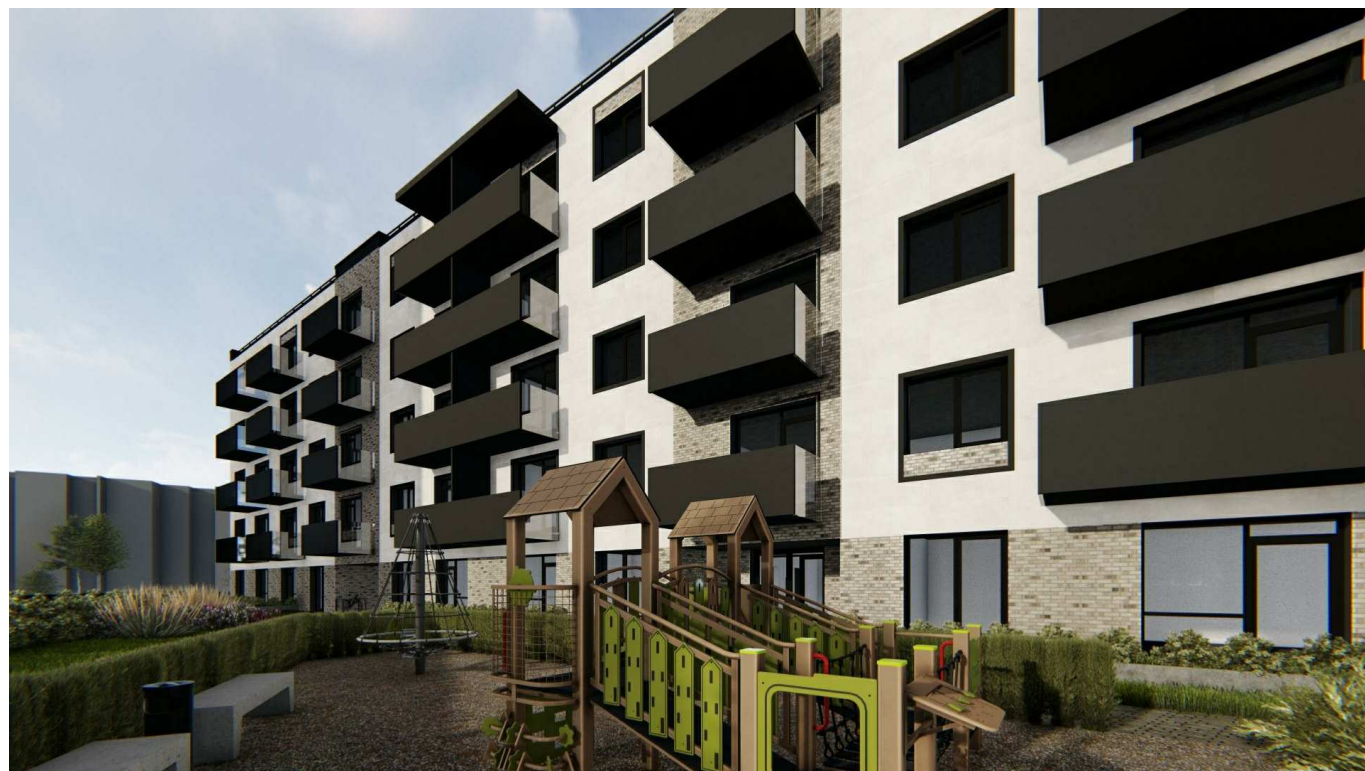
PASTATO +0.00=169.00 (ABS. ALT.), PARAPETO = 187.10 (ABS. ALT.).

AP	24/01/2023 11:08:54	LAIKOS STATUSAS IR IŠLEIDIMO PRIEŽASTIS (JEI TAIKOMA)	
Laida	Data		
Atest.nr.	6110	UAB "Devyni architektai", Kareivių 19-176, Vilnius 09133, tel./fax: 2139907, mob. 869881941, www.devyniarchitektai.lt	Daugiabučio gyvenamo namo Gelvonų g. 2A, Vilniuje statybos projektas, projektiniai pasiūlymai
A 1472	PV, PDV	A. Skrolis	Insoliacija
Kalb. kodas	LT	UAB "Infra projektai"	GELV2022-01-PP-SA.B-9
		Lapas	Lapų
		1	1




PASTATO +0.00=169.00 (ABS. ALT.), PARAPETO = 187.10 (ABS. ALT.).

AP	24/01/2023 11:08:55	LAIDOS STATUSAS IR IŠLEIDIMO PRIEŽASTIS (JEI TAIKOMA)						
Laida	Data							
Atest.nr.	6110	 UAB "Devyni architektai", Kareivių 19-176, Vilnius 09133, tel./fax: 2139907, mob. 869881941, www.devyniarchitektai.lt	Daugiabučio gyvenamo namo Gelvonų g. 2A, Vilniuje statybos projektas, projektiniai pasiūlymai					
A 1472	PV, PDV	A. Skrolis	Vizualizacijos <table border="1" style="float: right; margin-left: 10px;"> <tr> <td>Laida</td> <td>AP</td> </tr> </table>		Laida	AP		
Laida	AP							
Kalb. kodas	LT	UAB "Infra projektai"	GELV2022-01-PP-SA.B-10	<table border="1" style="float: right; margin-left: 10px;"> <tr> <td>Lapas</td> <td>Lapų</td> </tr> <tr> <td>1</td> <td>1</td> </tr> </table>	Lapas	Lapų	1	1
Lapas	Lapų							
1	1							



PASTATO +0.00=169.00 (ABS. ALT.), PARAPETO = 187.10 (ABS. ALT.).

AP	24/01/2023 11:08:55	LAIDOS STATUSAS IR IŠLEIDIMO PRIEŽASTIS (JEI TAIKOMA)						
Laida	Data							
Atest.nr.	6110	 UAB "Devyni architektai", Kareivių 19-176, Vilnius 09133, tel./fax: 2139907, mob. 869881941, www.devyniarchitektai.lt	Daugiabučio gyvenamo namo Gelvonų g. 2A, Vilniuje statybos projektas, projektiniai pasiūlymai					
A 1472	PV, PDV	A. Skrolis	Vizualizacijos <table border="1" style="float: right; margin-left: 10px;"> <tr> <td>Laida</td> <td>AP</td> </tr> </table>		Laida	AP		
Laida	AP							
Kalb. kodas	LT	UAB "Infra projektai"						
			GELV2022-01-PP-SA.B-11	<table border="1" style="float: right; margin-left: 10px;"> <tr> <td>Lapas</td> <td>Lapų</td> </tr> <tr> <td>1</td> <td>1</td> </tr> </table>	Lapas	Lapų	1	1
Lapas	Lapų							
1	1							