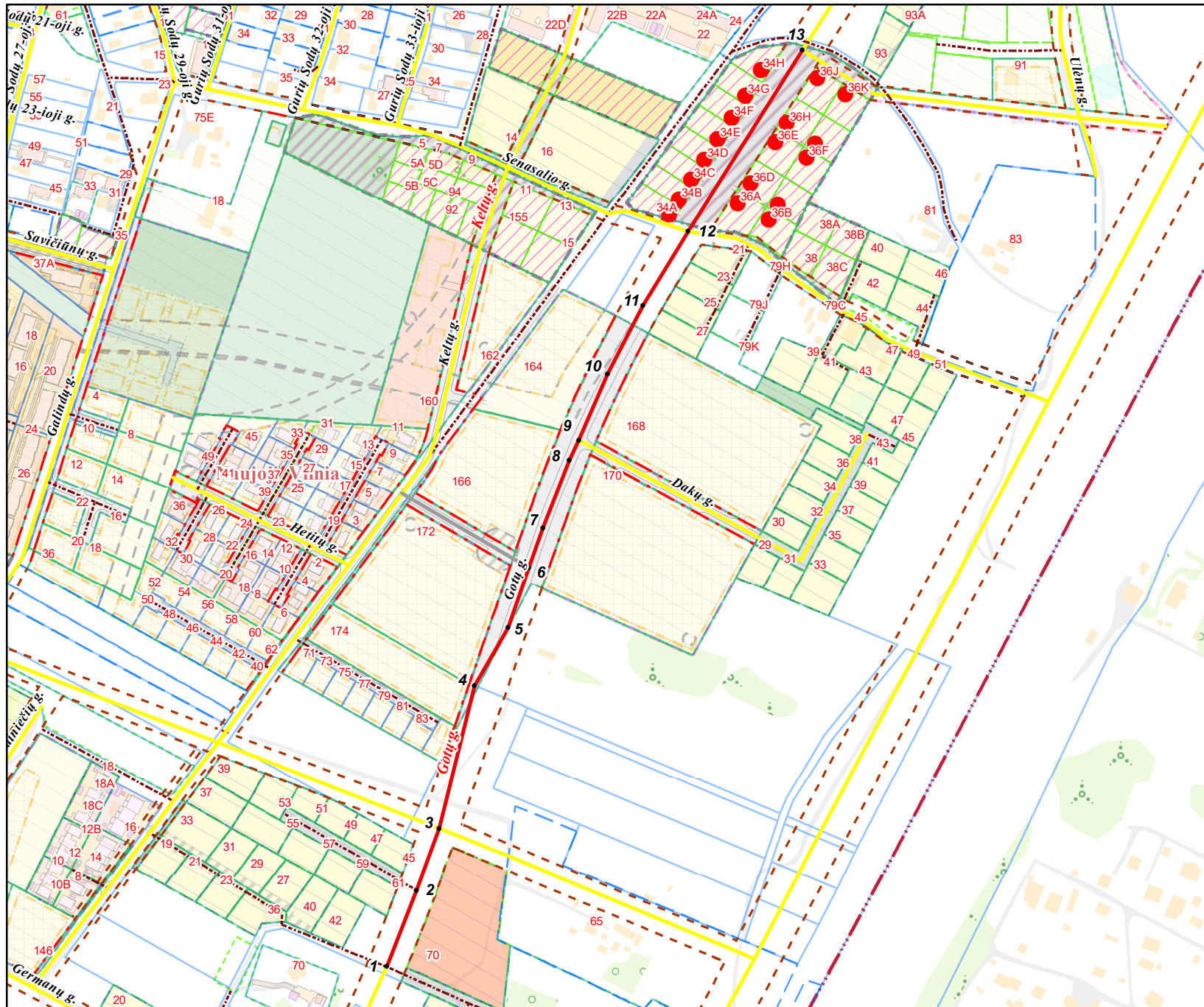


VILNIAUS MIESTO GATVIŲ, SKVERŲ IR AIKŠČIŲ IŠDĖSTYMO PLANAS M 1:4 500



PAVADINIMŲ GATVĖMS, PASTATAMS, STATINIAMS IR KITIEMS OBJEKTAMS SUTEIKIMO, KEITIMO IR ĮTRAUKIMO Į APSKAITĄ TVARKOS APRAŠO 1 PRIEDAS

Vilniaus miesto savivaldybės tarybos
2023 m. _____ d. sprendimo Nr. _____
priedas

Kartografinis pagrindas	KDB 500V
Gatvės taškų koordinacių nustatymo būdas	Grafinis

GATVIŲ TAŠKŲ KOORDINACIŲ ŽINIARAŠTIS

Gotų g. - taškų Nr. plane 1 - 13

NR.PLANE	X	Y
1	6057809,78	588196,86
2	6057871,67	588220,94
3	6057921,58	588239,28
4	6058036,83	588268,07
5	6058083,47	588294,98
6	6058131,78	588311,75
7	6058164,19	588323
8	6058219	588344,38
9	6058235,08	588351,96
10	6058288,47	588375,25
11	6058343,81	588403,95
12	6058403,48	588440,45
13	6058549,83	588532,82

KEIČIAMI ADRESAI:

Senasalis g. Nr. 34A,B,C,D,E,F,G,H;
Nr. 36A,B,C,D,E,F,G,H,J,K

PATEIKIA:
Vilniaus miesto savivaldybės administracijos
Žemės administravimo ir GIS poskyrio vedėja