



VILNIAUS  
MIESTO  
SAVIVALDYBĖ

Reg. Nr. A639-8/23(2.3.2.16-MVA) 2023-02-03



**TERITORIJŲ ARCHITEKTŪRINĖS SPECIALIOSIOS SĄLYGOS IR  
ESTETINIAI REIKALAVIMAI DVIRAČIŲ IR PASPIRTUKŲ  
AUTONOMINIŲ PLOVIMO PASLAUGŲ TEIKIMO VIETAI**

teritorijoje ties Žirmūnų g. ir Šilo g. sankryža (prie tilto),  
Antakalnio sen., Vilniaus m.

## T U R I N Y S

Teritorijų architektūrinės specialiosios sąlygos ir estetiški reikalavimai dviračių ir paspirtukų autonominių plovimo paslaugų teikimo vietai teritorijoje ties Žirmūnų g. ir Šilo g. sankryža (prie tilto)	_____ 1-3 psl.
Situacijos schema	_____ 4 psl.
Teritorijos schema-planas M 1:500	_____ 5 psl.
Esamos padėties fotografacija su pažymėta teritorijos vieta	_____ 6 psl.
Dizaino įvaizdis	_____ 7 psl.

**TERITORIJŲ ARCHITEKTŪRINĖS SPECIALIOSIOS SĄLYGOS IR ESTETINIAI  
REIKALAVIMAI DVIRAČIŲ IR PASPIRTUKŲ AUTONOMINIŲ PLOVIMO  
PASLAUGŲ TEIKIMO VIETAI TERITORIJOJE  
TIES ŽIRMŪNŲ G. IR ŠILO G. SANKRYŽA (PRIE TILTO)  
(toliau – Architektūrinės sąlygos)**

**1. Adresas**

**Teritorija ties Žirmūnų g. ir Šilo g. sankryža (prie tilto), Antakalnio seniūnija,  
Vilniaus m.**

**2. Organizatorius**

BĮ Vilniaus miesto savivaldybės administracija (toliau – Savivaldybė), Konstitucijos pr. 3,  
LT-09601 Vilnius.

**3. Rengėjas**

UAB „Vilniaus planas“, Lvivo g. 25-102, LT-09320 Vilnius.

**4. Paslaugų teikimo vietos (toliau – Teritorija) plotas**

Teritorijos plotas – 57 m<sup>2</sup>.

**5. Papildomi duomenys apie Teritoriją:**

- Teritorija yra gatvių raudonųjų linijų ribose, laisvoje valstybinėje žemėje, kurioje nėra suformuota žemės sklypų.

**6. Architektūrinės sąlygos nustatytos vadovaujantis:**

- Lietuvos Respublikos teritorijų planavimo įstatymu,
- Lietuvos Respublikos statybos įstatymu,
- statybos techniniu reglamentu STR 1.01.03:2017 „Statinių klasifikavimas“,
- statybos techniniu reglamentu STR 1.04.04:2017 „Statinio projektavimas, projekto ekspertizė“,
- galiojančiais detaliaisiais planais ir kitais teritorijų planavimo dokumentais.

**7. Architektūrinės sąlygos įrangai, Teritorijos naudojimui ir tvarkymui**

**7.1. reikalavimai įrangai (medžiagiškumui, dizainui, spalviniams sprendiniams):**

**7.1.1.** Teritorijoje gali būti laikinai įrengta ir eksploatuojama tik dviračių ir paspirtukų plovimo autonominėms paslaugoms teikti būtina įranga bei šiose Architektūrinėse sąlygose nurodyta kita įranga, skirta saugoti plovimo įrenginius, puošti Teritoriją, užtikrinti Teritorijoje patogų judėjimą ir galimybę atsisėsti laukiantiems klientams (toliau – Įranga);

**7.1.2.** Įranga turi būti funkcionali, pagaminta iš kokybiškų medžiagų, techniškai tvarkinga ir saugi naudoti, paviršiai turi būti preciziškai apdoroti, be aštrių briaunų, kampų ar dalių, Įrangos dizainas turi būti šiuolaikiškas ir atitikti Vilniaus miesto savivaldybės gatvių infrastruktūros standarto nuostatas ir principus;

**7.1.3.** Teritorijoje statiniai negalimi, tačiau gali būti laikinai įrengta ir eksploatuojama plovimo įrenginių saugojimui skirta talpykla, kurios įrengimui pagal Lietuvos

- Respublikos Statybos įstatymą neprivaloma gauti statybą leidžiančių dokumentų (toliau – Plovimo įrenginių talpykla);
- 7.1.4. Plovimo įrenginių talpykla turi būti ne didesnio kaip 25 m<sup>2</sup> ploto, iki 3,00 m aukščio gaminys, atvežamas transportu į Teritoriją kaip laikina Įrangos dalis pilnai parengta naudoti pagal funkcinę paskirtį ir padedamas ant dangos paviršiaus ir prie jo nepritvirtinamas;
  - 7.1.5. pasibaigus paslaugų teikimo sezonui, Plovimo įrenginių talpykla gali būti nukeliama ir išvežama;
  - 7.1.6. Plovimo įrenginių talpyklos vidaus elektros tinklą galima prijungti prie elektros tiekimo inžinerinių tinklų pagal šiuos tinklus eksploatuojančių įmonių sąlygas ir reikalavimus (kreipiamasi individualiai);
  - 7.1.7. dviračiams ir paspirtukams plauti gali būti naudojami tik autonomiškai veikiantys vandens purškimo ir vandens nuotekų surinkimo įrenginiai – plovimui naudojama Įranga neturi būti prijungta prie vandens tiekimo ir nuotekų surinkimo įmonių inžinerinių tinklų, tačiau **privaloma užtikrinti naudoto vandens surinkimą ir išgabenimą iš Teritorijos**, plovimui naudojama Įranga gali būti eksploatuojama Plovimo įrenginių talpyklos viduje ir (arba) išorėje;
  - 7.1.8. Teritorijai puošti gali būti naudojamos laikinai ant grunto arba trinkelio paviršiaus išdėstomos gėlinės su žemaūgiais, iki 0,80 m aukščio, dekoratyviniais želdiniais, draudžiama Teritorijoje sodinti želdinius;
  - 7.1.9. patogiam judėjimui užtikrinti Teritorijoje gali būti laikinai padėti ant grunto paviršiaus pakloto tipo medinių lentų takeliai, skirti prieiti prie Plovimo įrenginių talpyklos ir kitos Įrangos;
  - 7.1.10. atsisėsti paslaugos laukiantiems klientams Teritorijoje gali būti naudojamos kėdės, sėdmaišiai arba sėdėti skirti kito tipo laikinai įrengiami įrenginiai be pamatų;
  - 7.1.11. Įrangos spalvos turi būti santūrios ir nekontrastingos, derėti prie aplinkos estetikos, pagrindinė vyraujanti spalva turi būti juoda – parenkant Teritorijoje naudojamos Įrangos dizainą bei spalvas privaloma vadovautis šių Architektūrinių sąlygų brėžiniu „Dizaino įvaizdis“ (dokumento žymuo VP-22-91-8R3-3);
  - 7.1.12. išorinė reklama (toliau – Reklama) gali būti įrengta ant Plovimo įrenginių talpyklos, bet turi būti minimali ir tik tiesiogiai susijusi su teikiamomis paslaugomis (pvz., paslaugos pavadinimas, įmonės pavadinimas, prekės ženklas, darbo laikas ir pan.), įrengiant Reklamą privaloma vadovautis šių Architektūrinių sąlygų brėžiniu „Dizaino įvaizdis“ (dokumento žymuo VP-22-91-8R3-3), teisės aktų nustatyta tvarka išorinės reklamos projektas rengiamas ir derinamas atskirai.

## 7.2. reikalavimai Teritorijos naudojimui ir tvarkymui:

- 7.2.1. visa Įranga turi tilpti šių Architektūrinių sąlygų brėžinyje „Teritorijos schema-planas M 1:500“ (dokumento žymuo VP-22-91-8R3-1) pažymėtoje Teritorijoje dviračių ir paspirtukų plovimo autonominiams paslaugoms teikti;
- 7.2.2. draudžiama Įrangą laikyti (sandėliuoti) ir (arba) eksploatuoti už Teritorijos ribų;
- 7.2.3. Įrangos (ar jos elementų) negalima tvirtinti prie želdinių ar gatvių infrastruktūros inžinerinių įrenginių;
- 7.2.4. išmontavus Įrangą, Teritorija turi likti tvarkinga ir nepakitusi, grunto paviršiaus lygis išsaugotas nepažeistas, veja turi būti atsodinta, trinkelio paviršius turi būti lygus ir švarus;
- 7.2.5. paslaugų teikimo laikotarpiu privaloma iš Teritorijos šalinti šiukšles;
- 7.2.6. jeigu Savivaldybės administracija teisės aktu nustato, kad Teritorija reikalinga miesto poreikiams, per sutartos trukmės laikotarpį (nuo rašytinio įspėjimo dienos) privaloma savo lėšomis išmontuoti Įrangą ir sutvarkyti Teritoriją (visos detalės aptariamoms konkurso laimėtojo sutartyje).

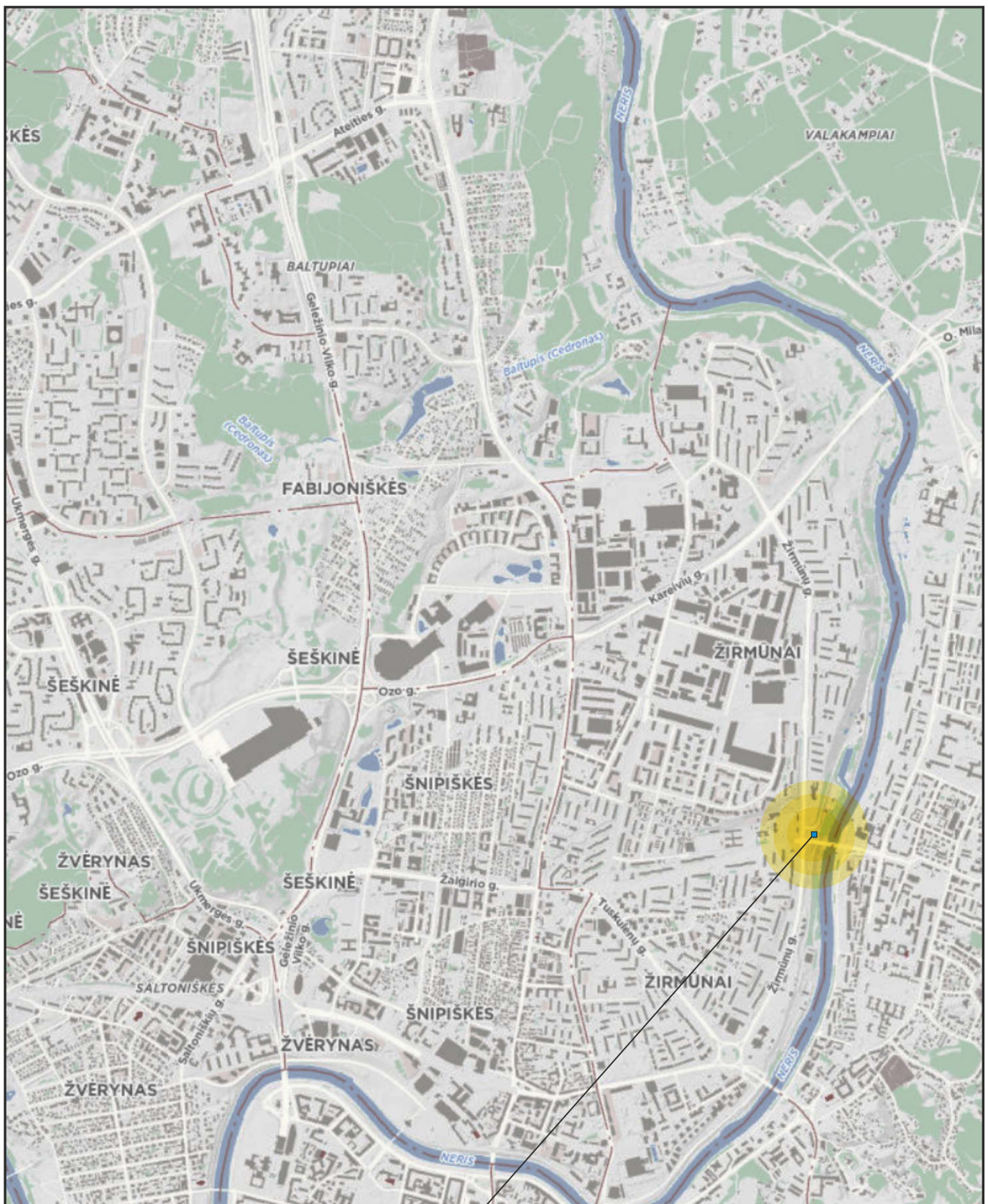
**8. Teritorijos naudojimo terminai ir kitos sąlygos išdėstytos:**

- dviračių ir paspirtukų autonominio plovimo paslaugų konkurso nuostatuose su priedais;
- dviračių ir paspirtukų autonominio plovimo paslaugų teikimo vietos įrengimo ir eksploatavimo sutartyje.



**9. Šios Architektūrinės sąlygos yra privalomas priedas prie sutarties.**

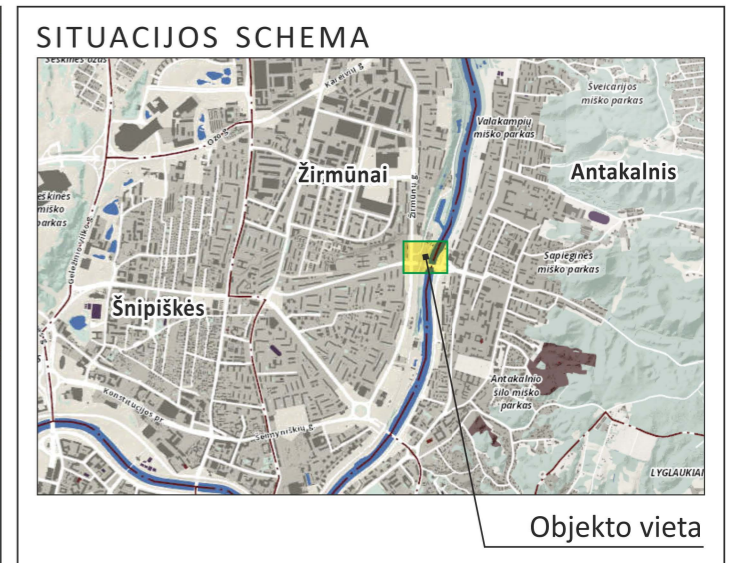
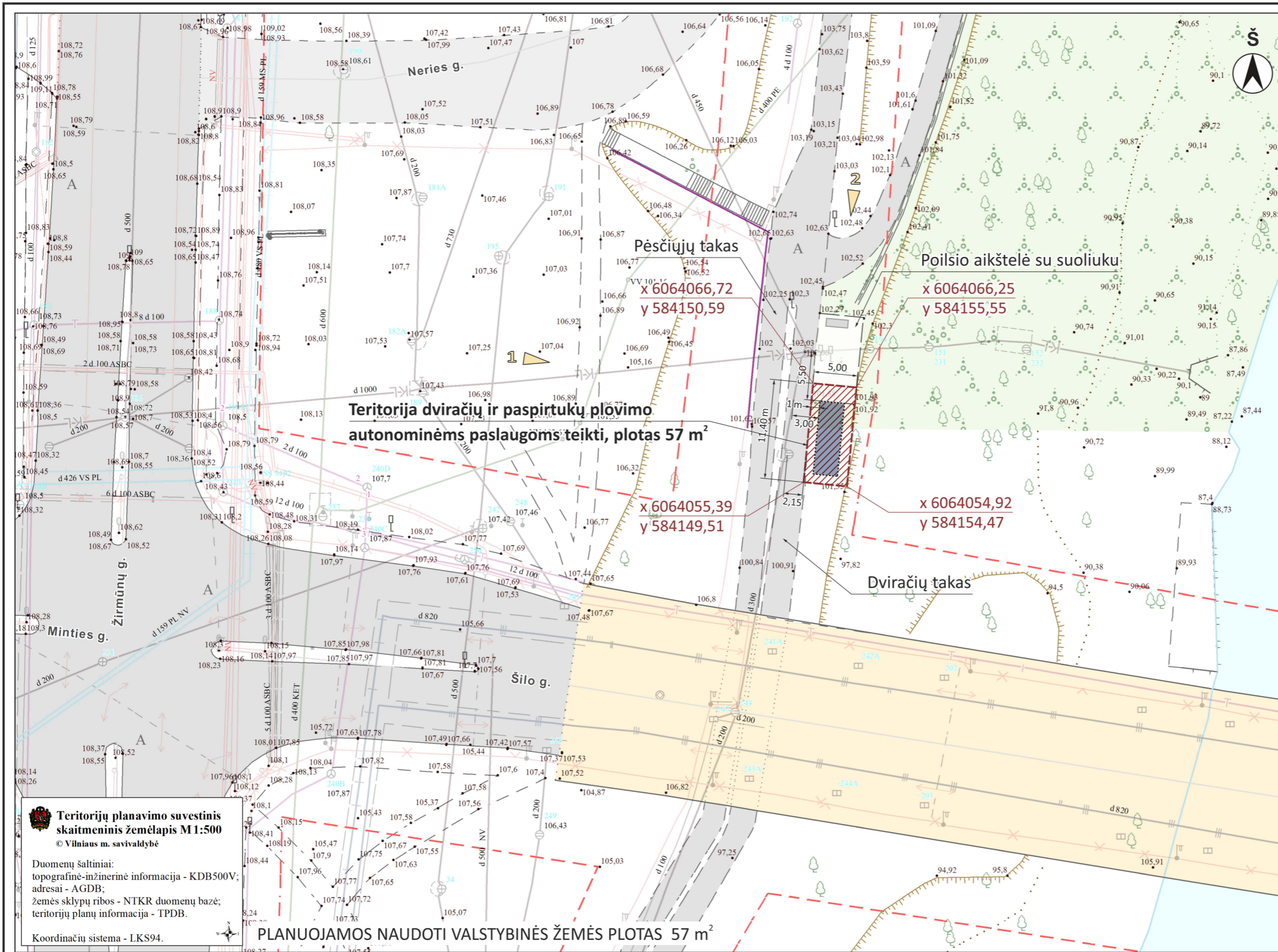
**10. Visos numatytos priemonės ir sprendiniai realizuojami tik nustatyta tvarka gavus leidimą.**

2022 m., Vilnius



Objekto vieta

KVAL. PATV. DOK. NR.				Projekto pavadinimas		
				<b>TERITORIJŲ ARCHITEKTŪRINĖS SPECIALIOSIOS SĄLYGOS IR ESTETINIAI REIKALAVIMAI DVIRAČIŲ IR PASPIRTUKŲ AUTONOMINIŲ PLOVIMO PASLAUGŲ TEIKIMO VIETOMS</b>		
	MD analit.	Inga Gujytė		Adresas	LAIDA	
				<b>Ties Žirmūnų g. ir Šilo g. sankryža (prie tilto), Žirmūnų seniūnija, Vilnius</b>	0	
				Projekto dokumento pavadinimas		
				Situacijos schema		
LT	Užsakovas			Projekto dokumento žymuo	LAPAS	LAPŲ
	Vilniaus miesto savivaldybės administracija			VP-22-91-8R3-1-1	1	1



**Teritorijų planavimo suvestinis skaitmeninis žemėlapis M1:500**  
 © Vilniaus m. savivaldybė

Duomenų šaltiniai:  
 topografinė-inžinerinė informacija - KDB500V;  
 adresai - AGDB;  
 žemės sklypų ribos - NTKR duomenų bazė;  
 teritorijų planų informacija - TPDB.

Koordinacių sistema - LKS94.

**PLANUOJAMOS NAUDOTI VALSTYBINĖS ŽEMĖS PLOTAS 57 m<sup>2</sup>**

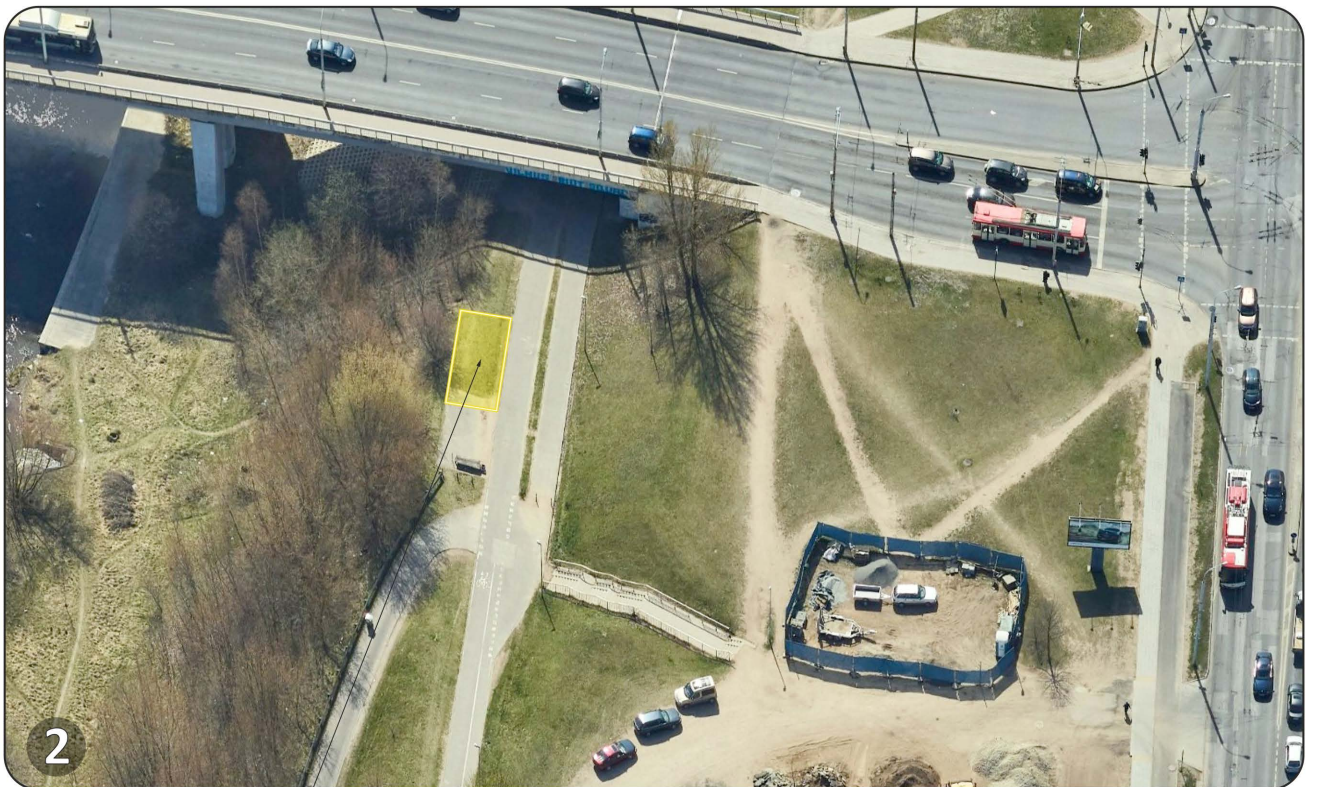
S U T A R T I N I A I Ž E N K L A I	
	Žemės sklypų ribos
	Gatvių raudonosios linijos
	Teritorija dviračių ir paspirtukų plovimo autonominiams paslaugoms teikti
	Rekomenduojama vieta plovimo įrenginių talpyklai
	Fotofiksacijos kryptis (žiūrėti brėž. VP-22-91-8R3-2)

\* Pastaba. Paslaugų teikimo vietoje (teritorijoje) žemės judinimo darbai nenumatomi.



KVAL. PATV. DOK. NR.			Projekto pavadinimas <b>TERITORIJŲ ARCHITEKTŪRINĖS SPECIALIOSIOS SĄLYGOS IR ESTETINIAI REIKALAVIMAI DVIRAČIŲ IR PASPIRTUKŲ AUTONOMINIŲ PLOVIMO PASLAUGŲ TEIKIMO VIETOMS</b>		
	MD analit.	Inga Gujytė		Adresas <b>Ties Žirmūnų g. ir Šilo g. sankryža (prie tilto), Žirmūnų seniūnija, Vilnius</b>	LAI DA
	MD analit.	Kristijonas Vizgirda		Projekto dokumento pavadinimas <b>Teritorijos schema-planas M 1:500</b>	0
LT	Užsakovas Vilniaus miesto savivaldybės administracija		Projekto dokumento žymuo VP-22-91-8R3-1		LAPAS
					LAPŲ
				1	1



1 Teritorija dviračių ir paspirtukų plovimo autonominėms paslaugoms teikti



2 Teritorija dviračių ir paspirtukų plovimo autonominėms paslaugoms teikti

KVAL. PATV. DOK. NR.			Projekto pavadinimas			
			<b>TERITORIJŲ ARCHITEKTŪRINĖS SPECIALIOSIOS SĄLYGOS IR ESTETINIAI REIKALAVIMAI DVIRAČIŲ IR PASPIRTUKŲ AUTONOMINIŲ PLOVIMO PASLAUGŲ TEIKIMO VIETOMS</b>			
	MD analit.	Inga Gujytė		Adresas	LAIDA	
				<b>Ties Žirmūnų g. ir Šilo g. sankryža (prie tilto), Žirmūnų seniūnija, Vilnius</b>		
				Projekto dokumento pavadinimas	0	
				Esamos padėties fotofiksacija su pažymėta teritorijos vieta		
LT	Užsakovas		Projekto dokumento žymuo		LAPAS	LAPŲ
	Vilniaus miesto savivaldybės administracija		VP-22-91-8R3-2		1	1



**Vieta išorinei reklamai**

(tik paslaugos pavadinimas,  
įmonės prekės ženklas)


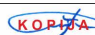
1



**Vieta išorinei reklamai**

(tik paslaugos pavadinimas,  
įmonės prekės ženklas)

2

KVAL. PATV. DOK. NR.	 <b>VILNIAUS PLANAS</b>			Projekto pavadinimas <b>TERITORIJŲ ARCHITEKTŪRINĖS SPECIALIOSIOS SĄLYGOS IR ESTETINIAI REIKALAVIMAI DVIRAČIŲ IR PASPIRTUKŲ AUTONOMINIŲ PLOVIMO PASLAUGŲ TEIKIMO VIETOMS</b>	
	MD analit.	Inga Gujytė		Adresas <b>Ties Žirmūnų g. ir Šilo g. sankryža (prie tilto), Žirmūnų seniūnija, Vilnius</b>	LAIDA
				Projekto dokumento pavadinimas Dizaino įvaizdis	0
LT	Užsakovas			Projekto dokumento žymuo	LAPAS
	Vilniaus miesto savivaldybės administracija			VP-22-91-8R3-3	LAPŲ
					1
					1