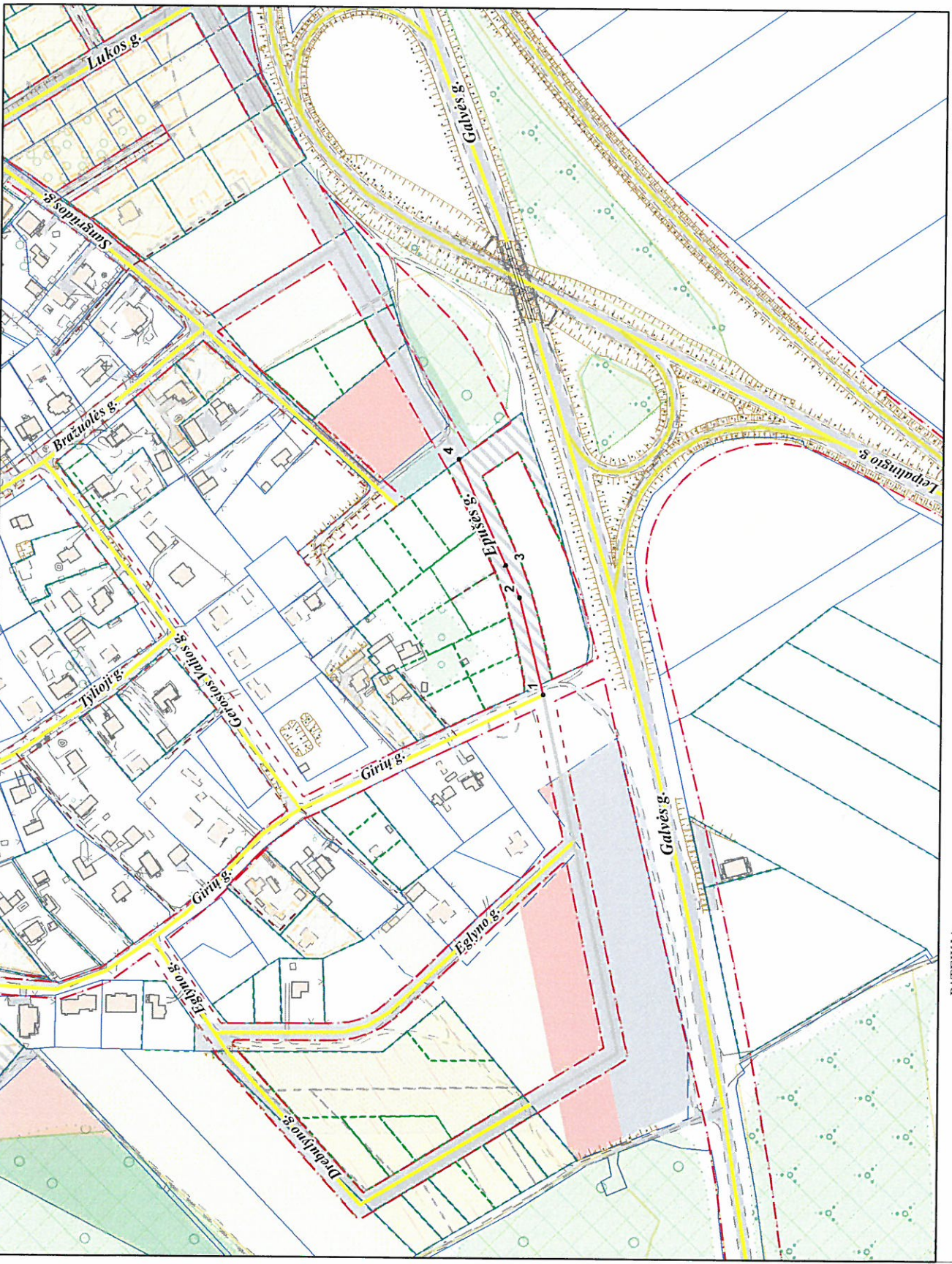


Pracary

1.2p (2)

VILNAUS MIESTO GATVIŲ IŠDĖSTYMO PLANAS M 1 : 4000



PAVADINIMU GATVĖMS, PASTATAMS, STATINIAMS
IR KITiems OBJEKtAMS SUTEKIMO, KEITIMO IR
TRAKIMO Į APSKAITĄ TVARKOS APRASO
I PRIEDAS

Vilniaus miesto savivaldybės tarybos
2016 m. _____ d. sprendimo Nr. _____
priedas

Kartografinis pagrindas	KDB 500V
Gatvės taškų koordinatų nustatymo būdas	Grafinis

GATVIŲ TAŠKŲ KOORDINACIJŲ ŽINIARAŠTIS

Epaušės g. - taškų Nr. plane 1 - 4

NR. PLANE	X	Y
1	6054348,74	570581,34
2	6054366,51	570651,93
3	6054376,84	570675,4
4	6054411,97	570751,98

PATEIKIA:
Vilniaus miesto savivaldybės administracijos
Miesto plėtros departamento direktoriaus pavaduotoja