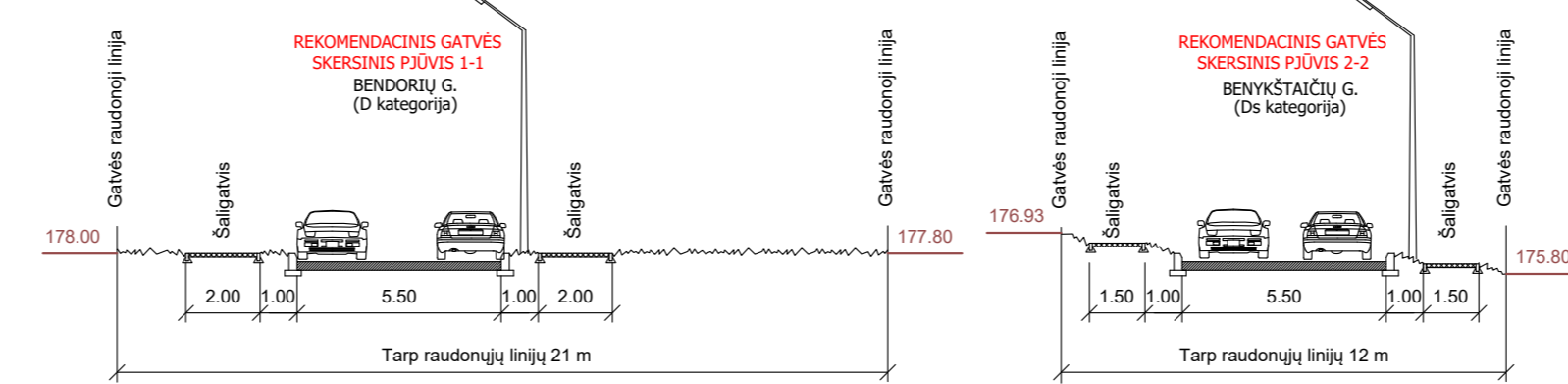
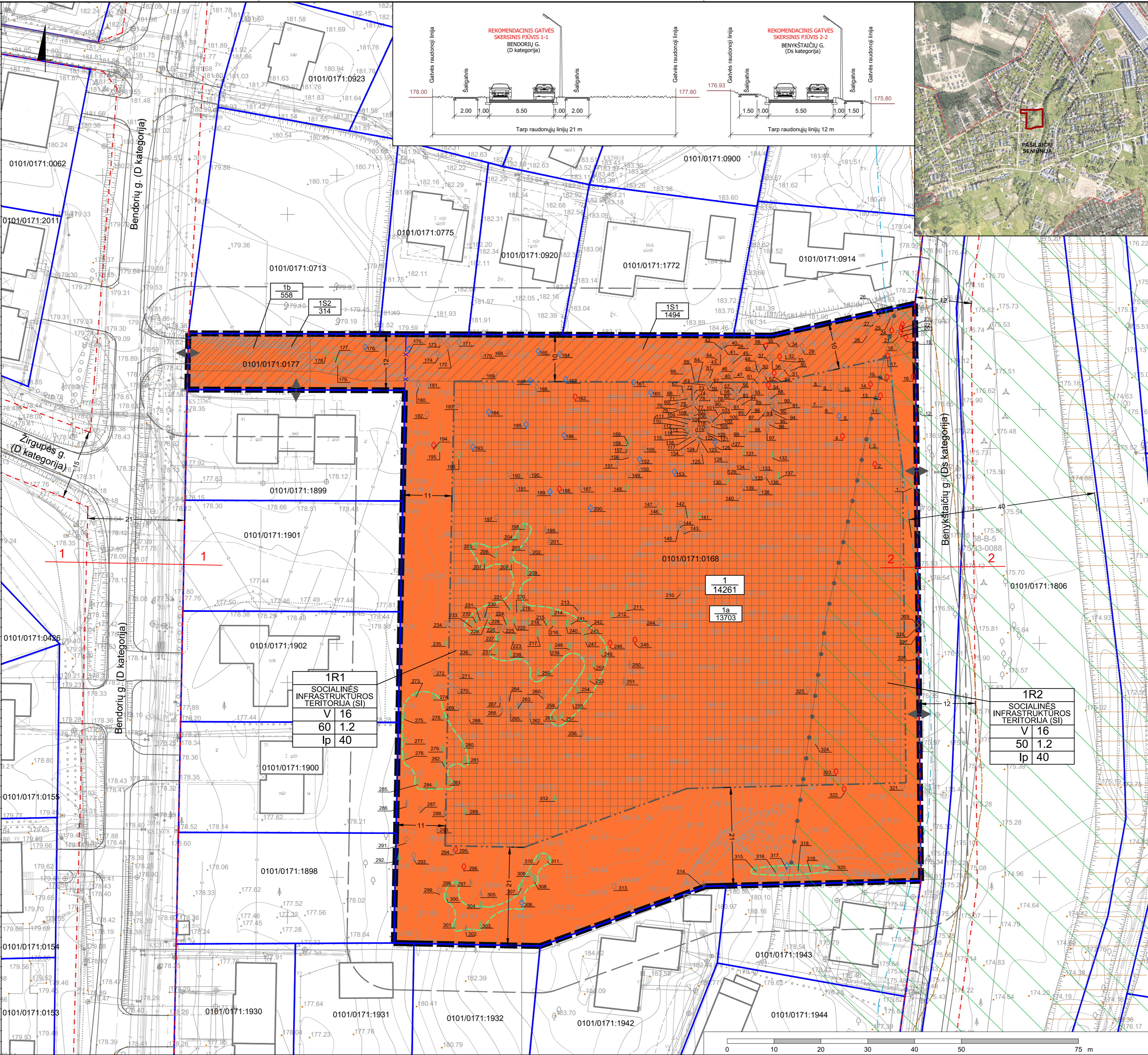


Medžių inventarizacinė lentelė					
Nr.	Rūšis	Kamieno skersmuo (cm)	Nr.	Rūšis	Kamieno skersmuo (cm)
1.	Beržas	21	110	Tuopa	11
2.	Uosial. klevas	22; 13; 11	111	Tuopa	12
3.	leva	12; 6	112	Tuopa	17
4.	Uosial. klevas	7; 7	113	Tuopa	11
5.	Slyva	13; 10; 8	114	Tuopa	14; 8
6.	Vyšnia	8	115	Tuopa	16
7.	leva	7	116	Tuopa	12
8.	Vyšnia	8	117	Tuopa	5
9.	Vyšnia	8	118	Tuopa	11
10.	Vyšnia	7	119	Tuopa	19
11.	Slyva	7; 7	120	Tuopa	13
12.	Beržas	13	121	Tuopa	8
13.	Uosial. klevas	7	122	Tuopa	6
14.	Uosial. klevas	8	123	Tuopa	4
15.	Uosial. klevas	9	124	Tuopa	6
16.	Uosial. klevas	6	125	Tuopa	17
17.	Uosial. klevas	7	126	Kriaušė	21; 19; 14
18.	Tuopa	6	127	Tuopa	25
19.	Uosial. klevas	9	128	Tuopa	6
20.	Uosial. klevas	6	129	Tuopa	6
21.	Tuopa	6	130	Beržas	37
22.	Uosial. klevas	9	131	Beržas	45
23.	Uosial. klevas	6	132	Pušis	38
24.	Uosial. klevas	8; 9; 10	133	Tuopa	10
25.	Tuopa	10	134	Tuopa	14; 8
26.	Tuopa	12	135	Slyva	6; 7; 7; 9; 6; 7; 8
27.	Tuopa	8	136	Tuopa	8
28.	Tuopa	6	137	Pušis	17
29.	Vyšnia	7	138	Tuopa	7
30.	Vyšnia	10	139	Tuopa	17
31.	Vyšnia	7	140	Tuopa	8
32.	leva	18	141	Gluosnis	18; 17
33.	Uosial. klevas	31	142	Pušis	18
34.	leva	11	143	Beržas	8
35.	leva	14; 12	144	Beržas	6
36.	leva	18; 11	145	Beržas	7
37.	leva	23; 14	146	Gluosnis	25
38.	Uosial. klevas	12; 14; 13	147	Beržas	8; 5; 5
39.	Tuopa	11; 7	148	Beržas	37; 11; 12
40.	Tuopa	12	149	Blindė	7; 9; 9; 11; 8; 9
41.	Tuopa	11	150	Blindė	11
42.	Tuopa	19	151	Blindė	8; 9
43.	Tuopa	13; 20	152	Obelis	13; 35; 15
44.	Tuopa	6; 25	153	Obelis	27
45.	Tuopa	13	154	Tuopa	8
46.	Tuopa	27	155	Blindė	11; 9; 6
47.	Tuopa	31	156	Blindė	12; 29; 10
48.	Tuopa	12	157	Beržas	31
49.	Tuopa	9; 26	158	Beržas	11
50.	Tuopa	8	159	Beržas	21
51.	Tuopa	19	160	Obelis	18
52.	Tuopa	16	161	Obelis	17; 8; 9; 8; 6; 13; 10; 7; 12; 20; 11
53.	Uosial. klevas	13; 35; 36	162	Uosial. klevas	13
54.	Uosial. klevas	16; 18	163	Obelis	26; 25
55.	Tuopa	9	164	Obelis	17
56.	Tuopa	14	165	Obelis	18; 25; 33
57.	Tuopa	7	166	Slyva	8; 9
58.	Tuopa	16	167	Slyva	13; 7; 2
59.	Tuopa	9	168	Slyva	8
60.	Tuopa	10	169	leva	6; 7; 7; 7
61.	Tuopa	12	170	Slyva	8; 6
62.	Tuopa	13	171	Slyva	8; 8; 8; 9
63.	Tuopa	19	172	Slyva	10
64.	Tuopa	21	173	Slyva	9; 9; 11
65.	Tuopa	23	174	Slyva	9; 10; 8; 8
66.	Tuopa	25	175	Obelis	24; 18; 21
67.	Tuopa	6	176	Trešnė	25
68.	Tuopa	22	177	Pušis	18
69.	Tuopa	10	178	Beržas	32
70.	Tuopa	17; 14	179	Beržas	23
71.	Tuopa	11	180	Blindė	17
72.	Tuopa	15	181	Blindė	15; 16; 18
73.	Tuopa	10	182	Blindė	29; 24
74.	Tuopa	11	183	Slyva	7; 9
75.	Tuopa	11	184	Obelis	34
76.	Tuopa	10	185	Obelis	37; 20; 14
77.	Tuopa	12	186	Obelis	31
78.	Tuopa	7	187	leva	10; 7; 8; 8
79.	Tuopa	16	188	Uosial. klevas	10
80.	Tuopa	8	189	Obelis	15; 12
81.	Tuopa	10	190	Kriaušė	10
82.	Tuopa	16	191	Kriaušė	9
83.	Tuopa	10	192	leva	10; 9
84.	Tuopa	9	193	Obelis	33
85.	Tuopa	7	194	Uosial. klevas	16
86.	Tuopa	10	195	Gluosnis	32; 24
87.	Tuopa	6	196	Gluosnis	32; 22
88.	Tuopa	7	197	Pušis	10
89.	Tuopa	6	198	Pušis	22
90.	Tuopa	6	199	Pušis	7
91.	Tuopa	9	200	Kriaušė	22; 12
92.	Tuopa	8	201	Pušis	7
93.	Tuopa	8	202	Pušis	7
94.	Tuopa	10	203	Beržas	9
95.	Tuopa	13	204	Pušis	19
96.	Tuopa	12	205	Pušis	30
97.	Tuopa	13	206	Pušis	22
98.	Tuopa	17; 24	207	Pušis	18
99.	Tuopa	21; 24	208	Pušis	19
100.	Tuopa	7	209	Pušis	28
101.	Tuopa	11	210	Obelis	8; 6
102.	Tuopa	12	211	Pušis	23
103.	Tuopa	10	212	Pušis	21
104.	Tuopa	7	213	Beržas	7
105.	Tuopa	6	214	Pušis	22
106.	Tuopa	19	215	Pušis	17
107.	Tuopa	15	216	Pušis	18
108.	Tuopa	14	217	Pušis	12
109.	Tuopa	15	218	Beržas	12
110.	Tuopa	15	219	Beržas	7
111.	Tuopa	15	220	Beržas	7
112.	Tuopa	15	221	Pušis	22; 17
113.	Tuopa	15	222	Pušis	18



REGLAMENTŲ APRĄŠOMOJI LENTELĖ														
Teritorijos (planavimo) žemės sklypo (jo dalies) Nr.	Teritorijos naudojimo tipas	leistas pasitaikyti aukštis (m)	leistas pasitaikyti plotas (m²)	leistas pasitaikyti aukštis (m)	leistas pasitaikyti plotas (m²)	leistas pasitaikyti aukštis (m)	leistas pasitaikyti plotas (m²)	leistas pasitaikyti aukštis (m)	leistas pasitaikyti plotas (m²)	Papildomi reikalavimai	kiti reikalavimai			
												leistas pasitaikyti aukštis (m)	leistas pasitaikyti plotas (m²)	
1	14261	SI	KT	V	16	1970	1.2	lp	-	-	40	1-4	Reguliacijos mokslo paskirties pastatų bendrojo naudojimo mokykla	Formuojamas žemės sklypas: nustatyti kiti reikalavimai: 1, 2, 3, 4, 5, 6
1R1	12110						80							
1R2	2151						50							
1a	13703													Esamas žemės sklypas kad. Nr. 0101/0171/0168
1b	558													Esamas žemės sklypas kad. Nr. 0101/0171/0177
1S1	1494													222
1S2	314													215

- PASTABOS:
- Vadovaujantis Vilniaus miesto savivaldybės teritorijos bendrojo plano (reg. T00086338) sprendimais, didžiausias leistinas pastatų aukštis skaičiuojamas įskaitant cokolinius, mansardinius aukštus bei antenas, antresoles.
  - Brėžinyje spalvos vaizduojamos pagal sklypų nustatymų pagrindinį žemės naudojimo būdą.
  - Esami medžiai aprašyti brėžinyje Gamtinė schema.

Lentelėje naudoti sutrumpinimai:

Zemės naudojimo paskirtis:	KT - kitos paskirties žemė	Kiti reikalavimai:	1 - Specialiosios žemės naudojimo sąlygos: Aerodromų apsaugos zonos
Teritorijos naudojimo tipas:	SI - socialinės infrastruktūros teritorija	2 - Specialiosios žemės naudojimo sąlygos: Elektros tinklų apsaugos zonos	2 - Specialiosios žemės naudojimo sąlygos: Skirstomųjų dujų tinklų apsaugos zonos
Zemės naudojimo būdai:	V - visuomeninės paskirties teritorijos	3 - Specialiosios žemės naudojimo sąlygos: Viešųjų ryšių tinklų, elektroninių ryšių infrastruktūros apsaugos zonos	3 - Specialiosios žemės naudojimo sąlygos: Vandens tiekimo ir nuotekų, paviršinių nuotekų tvarkymo infrastruktūros apsaugos zonos
Užstatymo tipas:	lp - laisvo planavimo užstatymas	4 - Specialiosios žemės naudojimo sąlygos: Skaitmeniniai tinklai, radijo ryšio infrastruktūros apsaugos zonos	4 - Specialiosios žemės naudojimo sąlygos: Skaitmeniniai tinklai, radijo ryšio infrastruktūros apsaugos zonos
		5 - Specialiosios žemės naudojimo sąlygos: Vandens tiekimo ir nuotekų, paviršinių nuotekų tvarkymo infrastruktūros apsaugos zonos	5 - Specialiosios žemės naudojimo sąlygos: Vandens tiekimo ir nuotekų, paviršinių nuotekų tvarkymo infrastruktūros apsaugos zonos
		6 - Specialiosios žemės naudojimo sąlygos: Skaitmeniniai tinklai, radijo ryšio infrastruktūros apsaugos zonos	6 - Specialiosios žemės naudojimo sąlygos: Skaitmeniniai tinklai, radijo ryšio infrastruktūros apsaugos zonos
		215 - Kelių servitutas - tiesė važiuoti transporto priemonėmis, naudotis pėsčiųjų taku (sarnajantis daiktas)	215 - Kelių servitutas - tiesė važiuoti transporto priemonėmis, naudotis pėsčiųjų taku (sarnajantis daiktas)
		222 - Servitutas - tiesė tiesiti, aptarnauti, naudoti požeminės, antžeminės komunikacijos (sarnajantis daiktas)	222 - Servitutas - tiesė tiesiti, aptarnauti, naudoti požeminės, antžeminės komunikacijos (sarnajantis daiktas)

- TEKSTINIAI REGLAMENTAI:
- Zemės sklypo valdytojas yra atsakingas už atliekų surinkimą, tvarkymą ir išvežimą iš jam priskirto žemės sklypo. Surinktos atliekos turi būti perduodamos Savivaldybės atliekų tvarkymo operatoriams. Techninio projekto rengimo metu privati numatyti atliekų surinkimo aikštelės vietą žemės sklype ar kitokį atliekų surinkimo organizavimo būdą.
  - Zemės sklype numatomas antžeminis ir/ar požeminis automobilijų saugojimo būdas. Automobilijų stovėjimo aikštelė turi būti įrengiama vadovaujantis statybos techniniu reglamentu, higienos normomis ir kitais teisės aktais.
  - Planuojant statinius sklype turi būti išaiškinti gretimuose sklypuose esantys ar statomais pastatais atinknami reikalavimai.
  - Renigant pastatų techninį projektą, projektuojant privažiavimus prie pastatų vadovauti "Gaisrinės saugos pagrindiniai reikalavimai" 2010.12.07 Nr. 1-338 aktualia redakcija.
  - Esant pastatų aukščiu didesniai nei 8.5 m, pastatas nuo sklypo ribos turi būti atitrukuojamas po 0.5 m kiekvienam papildomam 1 m aukščio. Šis atstumas gali būti mažinamas išlaikant insoliacijos, gaisrinės saugos ir k.t. reikalavimus ir gavus kaimyninio žemės sklypo savininko ar valdytojo sutikimą raštu.
  - Projektuojant pastatą mažesniu atstumu nei 3 m iki gretimio sklypo ribos, būtina gauti gretimio sklypo savininko ar valdytojo sutikimą raštu. Projektuojant užtvartas, stogo neturinčius inžinerinius statinius, inžinerinius tinklus ar susisiekinio komunikacijas arčiau kaip 1 m atstumu nuo sklypo ribos, būtina gauti gretimio sklypo savininko ar valdytojo sutikimą raštu.
  - Dėl sklype esančių medžių kirtimo ir/ar persidomimo sprendžiama techninio projekto stadijoje projektinių pasiūlyimų etape, vertintus pastatų ir kitų statinių išdėstymą ir atliekų papildomą medžių vertinimą, vadovaujantis LR Želdynų įstatymu, Kirtėjų, kuriuos atitinkantys pastatų ir kėrėjų priskiriamais saugomais želdiniais, Vilniaus miesto savivaldybės želdynų ir želdinių apsaugos taisyklų, kitų teisės aktų aktualiomis redakcijomis.

SUTARTINIAI ŽENKLAI

	Planuojamos teritorijos riba		N - sklypo, jo dalies, servituto numeris
	10 metrų atstumo nuo planuojamos teritorijos riba		M - sklypo, jo dalies, servituto plotas, m²
	Esamų sklypų ribos		T - teritorijos naudojimo tipas
	Naikinamų sklypų ribos		1 - 2 - žemės naudojimo būdai (būdai)
	Skirtingų reglamentų riba		3 - 4 - leistinas pastatų aukštis (metrais)
	Statybos riba		5 - 6 - leistinas žemės sklypo užstatymo tankis
	Statybos zona		5 - užstatymo tipas
	Servituto zona		6 - priklausomųjų želdynų ir želdinių teritorijų dalys, %
	Gatvių raudonosios linijos		Pagrindinis žemės sklypo naudojimo būdas:
	Išvažiavimas - išvažiavimas		Visuomeninės paskirties teritorijos (V)
	Gatvių važiuojamosios dalies riba		Susisiekimo ir inžinerinių tinklų koridorių teritorijos (I2)
	Esami pastatai		
	Gamtinio karkaso teritorija		Esamas medis, atitinkantis saugotųjų medžių kriterijus
	Bendroju planu pažymėto šlaito teritorija		Esamas vaismedis, kurio kamieno skersmuo yra 12 cm arba didesnis
	Šlaito 25 metrų juostos zona		Esamas medis, įtrauktas į invazinių rūšių sąrašą
	40 metrų atstumo nuo upelio kranto linijos riba		Esamas medis ir jo numeris planuojamoje teritorijoje
			Medžių, atitinkančių saugotųjų medžių kriterijus, grupės

licencijos 1GKV-562 2M-M-1127		objektas: Bendorių g., Vilnius	Paraiškės Nr. TIIIS1-20230222-012658
Kartografas	D.N.	užsakovas:	
		brėžinys:	topografinis inžinerinis planas
		koord. sistema	LKS-94 / vietinė
		aukščių sistema	LAS07
		horizontalės	kas 0.5 m.
		mastelis	1:500
		lapas / lapų	1 / 1

KVAL. PATV. DOK. NR.		Statinio projekto pavadinimas SKLYPO TARANDIŠIS DETALIOJO PLANO SPRENDINIŲ KOREGAVIMAS SKLYPUOSE NR. 14 (KADASTRO NR. 0101/0171-168) IR NR. 15 (KADASTRO NR. 0101/0171-177)	
TPV 0067	PV	Statinio numeris ir pavadinimas, dokumento pavadinimas	
TPV 0067	arch.	AGRINDINIS BRĖŽINYS	
LT	Statytojas ir (arba) užsakovas Vilniaus miesto savivaldybės administracijos direktorius	Dokumento žymuo VP 22-572	
		Laida	0
		Lapas	1
		Lapų	1