

*Vilniaus miesto savivaldybės administracija*  
(sprendimą priimančio subjekto pavadinimas)

## **SPRENDIMAS DĖL PATEIKTŲ PROJEKTINIŲ PASIŪLYMŲ**

\_\_\_\_\_ m. \_\_\_\_\_ d. Nr. \_\_\_\_\_

### **Prašymas, dėl kurio priimtas sprendimas**

Tipas Prašymas pritarti projektiniams pasiūlymams

Registracijos Nr. PSP-01-241028-00886

Registracijos data 2024-10-28

### **PROJEKTINIAMS PASIŪLYMAMS PRITARTA**

### **Sprendimo priėmimo motyvai, teisinis ir faktinis pagrindas**

1. STR 1.04.04:2017 „Statinio projektavimas, projekto ekspertizė“ VIII Skyriaus 67 p.

### **Apskundimo tvarka**

STR 1.04.04:2017 „Statinio projektavimas, projekto ekspertizė“ VIII Skyriaus 68 p.

---

(Pareigos, vardas, pavardė, parašas ir data)

UŽSAKOVAS:

**UAB  
"BALTNETOS KOMUNIKACIJOS"**

OBJEKTAS:

**KITOS PASKIRTIES (DUOMENŲ  
CENTRAS) PASTATO LIEPKALNIO  
G. 160C, VILNIUJE, STATYBOS  
PROJEKTAS**



**MERKEVIČIUS IR PARTNERIAI**

DALIS: **BENDROJI**

ETAPAS:

**PROJEKTINIAI PASIŪLYMAI**

KATEGORIJA: **NEYPATINGASIS**

PROJEKTO ŽYMUO: **MP-23-12-12-PP**

BYLOS ŽYMUO: **BD**

LAIDA: **0**

DIREKTORĖ



A.V.

PROJEKTUOTOJAS

**UAB „Merkevičius ir partneriai“**

PROJEKTO VADOVAS:



ATESTAVIMAS: **NR. 11109**

**2024 M.**

## PROJEKTINIŲ PASIŪLYMŲ TURINYS

1. PROJEKTO VADOVO ATESTATAS
2. PROJEKTINIŲ PASIŪLYMŲ RENGIMO UŽDUOTIS
3. AIŠKIMAMASIS RAŠTAS
4. BRĖŽINIAI
  - MP-23-12-12-PP-SP.BR-01 SKLYPO PLANAS, M 1: 500
  - MP-23-12-12-PP-SP.BR-02 SKLYPO PLANO SCHEMA SU GAMTINIO KARKASO (SAUSASLENIS) APSAUGOS ZONA, M 1: 500
  - MP-23-12-12-PP-SA.BR-01 AUKŠTO PLANAS, M 1:200
  - MP-23-12-12-PP-SA.BR-02 PJŪVIS 1-1, M 1:100
  - MP-23-12-12-PP-SA.BR-03 PJŪVIS 2-2, M 1:100
  - MP-23-12-12-PP-SA.BR-04 PJŪVIS 3-3, M 1:100
  - MP-23-12-12-PP-SA.BR-05 STOGO PLANAS, M 1:200
  - MP-23-12-12-PP-SA.BR-06 FASADAI, M 1:200
  - MP-23-12-12-PP-SA.BR-07 FASADAI, M 1:200
5. VIZUALIZACIJA
  - MP-23-12-12-PP-SA.BR-08 VIZUALIZACIJA NR.1
  - MP-23-12-12-PP-SA.BR-09 VIZUALIZACIJA NR.2

# Architekto

## KVALIFIKACIJOS A T E S T A T A S

LIETUVOS ARCHITEKTŲ RŪMAI

Nr. [REDACTED]

[REDACTED]

**Statinio projekto, statinio projekto vykdymo priežiūros,  
statinio projekto architektūrinės dalies,  
statinio projekto architektūrinės dalies vykdymo priežiūros vadovė**  
Statinių kategorija: ypatingieji ir neypatingieji statiniai

Lietuvos architektų rūmų pirmininkė



KOPIJA TIKRA

[REDACTED]

Architektų profesinio atestavimo

2014 m. balandžio 24 d. posėdžio protokolas Nr. 88  
2019 m. gegužės mėn. 2 d. posėdžio protokolas Nr. 153

Forma patvirtinta  
Vilniaus miesto  
savivaldybės mero  
2023 m. kovo 26 d.  
įsakymu Nr. 955-9/23



## VILNIAUS MIESTO SAVIVALDYBĖS ADMINISTRACIJA

PRITARIU  
Vyriausiasis miesto architektas

(parašas)  
20\_\_m.\_\_\_\_\_d.

### PROJEKTINIŲ PASIŪLYMŲ RENGIMO UŽDUOTIS

2024 m.  
Vilnius

1. Statinio projekto pavadinimas: Kitos paskirties pastato (duomenų centro) Liepkalnio g. 160C, Vilniuje, statybos projektas.

2. Nustatomi žemės sklypo naudojimo reglamentai

2.1.	užstatymo tipas	Laisvo planavimo
2.2.	užstatymo tankis	Iki 39 % * * Teritorijos daliai, pagal Vilniaus miesto savivaldybės bendrąjį planą (TPDR Reg. Nr. T00086338) patenkančiai į sausaslėnį, taikomas užstatymo tankio ribojimas iki 30 %.
2.3.	užstatymo intensyvumas	Iki 0,35
2.4.	aukštis (m) nuo statinių statybos zonos esamo žemės paviršiaus	Iki 10,0 m
2.5.	maksimali absoliutinė altitudė (m)	Iki 203,00 m
2.6.	aukštų skaičius (nuo–iki)	1 aukštas
2.7.	priklausomų želdynų plotas	Priklausomų želdynų plotas nustatomas vadovaujantis „Priklausomųjų želdynų plotų normų apskaičiavimo tvarkos aprašu“ (patvirtintu LR Aplinkos ministro 2007-12-21 įsakymu Nr. D1-694).
2.8.	automobilių stovėjimo vietų skaičius	Privalomas automobilių ir dviračių stovėjimo vietas projektuoti vadovaujantis STR 2.06.04:2014 „Gatvės ir vietinės reikšmės keliai. Bendrieji reikalavimai“ ir Vilniaus miesto savivaldybės tarybos patvirtintais sprendimais: 2017-12-20 sprendimu Nr. 1-1312 „Dėl Vilniaus miesto savivaldybės teritorijos suskirstymo į zonas pagal nustatytus automobilių stovėjimo vietų skaičiaus koeficientus schemas, kompensavimo už papildomai įrengtas automobilių stovėjimo vietas tvarkos

		<p>aprašo ir sutarties formos tvirtinimo“ bei 2021-07-14 sprendimu Nr. 1-1083 „Dėl Vilniaus miesto savivaldybės teritorijos suskirstymo į zonas pagal nustatytus automobilių stovėjimo vietų skaičiaus koeficientus schemos tvirtinimo“.</p> <p>Automobilių ir dviračių stovėjimo vietas vaizduoti grafiškai, norminių automobilių stovėjimo vietų poreikio skaičiavimus aprašyti aiškinamajame rašte.</p> <p>Vadovaujantis 2018-12-19 Vilniaus miesto tarybos sprendimu Nr. 1-1859 patvirtintu „Vilniaus miesto savivaldybės darnaus judumo planu“ ir skatinant judėjimą mieste alternatyviomis priemonėmis, rekomenduojama didinti dviračių stovėjimo vietų skaičių - mažiausiai 1 vieta 10-iai proc. darbuotojų. Aikštelėse numatyti įrengti dviračių įkrovimui prieigas.</p>
2.9.	esamų medžių įvertinimas, taksacija	<p>Aiškinamajame rašte apibūdinti situaciją apie sklype esamus medžius. Jeigu medžių yra ir numatomi kirtimai, reikalinga pateikti medžių inventorizaciją. Inventorizacija turi būti atlikta visų medžių, augančių teritorijoje ir už jos ribų (jei planuojami statiniai bei pastatai priartėja arčiau kaip 5 m atstumu iki medžių) inventorizacija su arboristiniu būklės vertinimu bei medžių vertės gamtinei aplinkai ir kraštovaizdžiui vertinimu bei išvadomis projektuotojams apie vertingąsias esamų želdinių savybes, į kuriuos projektuotojas turi atsižvelgti projektavimo metu. Jei medžių ar krūmų nėra, tai turi būti parašyta aiškinamojoje dalyje.</p> <p>Želdiniai vertinami remiantis Želdynų ir želdinių inventorizavimo ir apskaitos taisyklėmis (Lietuvos Respublikos aplinkos ministro 2008 m. sausio 8 d. įsakymas Nr. D1-5 „Dėl Želdynų ir želdinių inventorizavimo ir apskaitos taisyklių patvirtinimo“).</p> <p>Informaciją, kurie želdiniai yra saugotini rasite 2008 m. kovo 12 d. LR Vyriausybės nutarime Nr. 206. Grafinę ir tekstinę informaciją pateikti vadovaujantis pateiktu grafiniu/informaciniu medžių žymėjimo ir inventorizacijos lentelės pavyzdžiu „Grafinis / informacinis medžių žymėjimas plane ir inventorizacijos lentelės sudėtis“.</p> <p>Vadovautis Vilniaus miesto savivaldybės tarybos sprendimu Nr. 1-27 „Dėl želdinių paskelbimo saugotinais ir atkuriamosios vertės įkainių saugotinais paskelbtiems želdiniams nustatymo”</p> <p>Numatant medžių (išskyrus invazinius augalus) kirtimą, taikomas adekvatus kompensavimas naujais želdiniais – kertamo medžio diametras kompensuojamas tokia pat sodinamų medžių diametrų suma, papildomai numatoma galimybė kompensuoti krūmų masyvais, kur 1cm medžio</p>

		<p>kamieno diametro yra tolygus 2 m<sup>2</sup> krūmų masyvo plotui (jei sodinami 40-60 cm sodinukai, 2-4 vnt./m<sup>2</sup> tankiu, priklausomai nuo augalo rūšies).</p> <p>Saugoti medžius už sklypo ribų.</p>
--	--	--

### 3. Kiti reikalavimai

3.1.	<p>architektūrinės išraiškos priemonės: medžiagiškumas, spalva, tūrio formos, proporcijos, mastelis</p>	<p>Vadovautis LR Statybos įstatymo 5 straipsnio bei LR Architektūros įstatymo 11 straipsnio reikalavimais. Pastatas savo tūriu, fasado kompozicija privalo derėti prie konteksto, tačiau kartu turi būti šiuolaikiškas savo urbanistiniu sprendimu, architektūrine raiška bei technologiniais sprendimais, papildyti ir praturtinti miestovaizdžio charakterį. Atsižvelgti ir reaguoti į aplinkinio užstatymo aukštingumą, charakterį, proporcijas, mastelį; pastatų architektūrinė išraiška turi būti kontekstuali aplinkai. Užstatymo kompozicija sklype turi būti pagrįsta įvertinant esamą užstatymą ar užstatymo perspektyvas pagal galiojančius teritorijų planavimo dokumentus ar jau suderintus projektus.</p> <p>Saugoti, neužgožti, neardyti ir architektūrinėmis priemonėmis pabrėžti susiformavusį kraštovaizdį – reljefą, želdynus ir želdinius.</p> <p>Užtikrinti natūralių, geriausia vietinių statybinių medžiagų – plytos, medis, betonas, metalas, stiklas, naudojimą; nurodyti fasadų apdailai parinktas medžiagas. Projektinių pasiūlymų aiškinamajame rašte aprašyti, o brėžiniuose ir vizualizacijose grafiškai atvaizduoti fasadų medžiaginių ir spalvinių sprendimą.</p>
3.2.	<p>reikalavimai sklypo sutvarkymui ir apželdinimui</p>	<p>Parengti profesionalius žemės sklypo sutvarkymo ir apželdinimo sprendinius. Rekomenduojama, kad šiuos sprendinius rengtų Aplinkos ministerijos atestuotas Želdynų projektų rengimo vadovas.</p> <p>Projektinių pasiūlymų sprendiniuose akcentuoti būsimų sprendinių įtaką sklypo ir gretimos aplinkos ekologiškai būklei, susiklosčiusiems socialiniams veiksniams, įvertinti kaip funkcionuos jungtys su gretimybėmis, taip pat ne suardyti, bet tobulinti esamus funkcinis ryšius teritorijoje. Įvertinti gamtinį teritorijos potencialą, esamą reljefą, mikroklimatines sąlygas. Išsaugoti išraiškingas teritorijos reljefo formas, rekomenduojama vengti didelių nukasimų, vykdant intensyvias šlaitų keitimo intervencijas, motyvuotai pagrįsti sprendinius.</p> <p>Viešųjų erdvių judėjimo traktuose, šaligatviuose, pėsčiųjų ir dviračių takuose negali būti judėjimui kliudančių elementų – patekimams į patalpas reikalingų laiptų, pandusų, taip pat atramų, ženklinimo įrenginių ir pan. Želdiniais švelninti vizualinę pastato įtaką aplinkai.</p> <p>Siekiant užtikrinti kuo aukštesnę ekosistemine želdinių vertę, sklypo plano želdiniams taikomi šie prioritetai: išsaugomi esami medžiai ir želdinių masyvai, brandžius saugotinus medžius siekti maksimaliai išsaugoti ir sprendiniais prie jų prisitaikyti, aprašyti ar kitaip pavaizduoti sprendinių suderinamumą su išsaugomais</p>

		<p>želdiniais, projektuojami medžiai (aukštaūgės rūšys), projektuojami medeliai (žemaūgės rūšys) ir krūmai bei žemę dengiantys krūmų masyvai, projektuojami žoliniai medingi augalai, tausojančio šienavimo pieva. Taip pat parenkamos aplinkai būdingos, vietinės šalies augalų rūšys. Žemiausią ekosisteminę vertę turinti veja ir svetimžemiai augalai projektuojama tik funkciškai tam pagrįstuose plotuose. Numatyti gausesnę želdinimą visu perimetru.</p> <p>Nauji projektuojami želdiniai ir medžiai turi būti pažymėti sutartiniais ženklais, kurie žymėjimu skiriasi nuo esamų paliekamų želdinių žymėjimo.</p> <p>Jei medžiai projektuojami dangoje ar ant perdangų, užtikrinti technologines priemones jų kokybiškam augimui. Sprendinius pavaizduoti pjūviuose nurodant grunto storį virš perdangos.</p> <p>Aprašyti sklypo dangų medžiagiškumą, parinkimo motyvus.</p> <p>Aiškinamajame rašte nurodyti lietaus vandens surinkimo sprendinius.</p> <p>Pasiūlyti tvarius lietaus vandens surinkimo ir kitus tvarią aplinką formuojančius sprendinius panaudojant susiklosčiusios gamtinės situacijos potencialą. Projektuojant antžeminę automobilių aikštelę numatyti želdinių intarpus, jas projektuoti su medžiais ir/ar krūmais, užtikrinant tam reikalingus dangų ir technologinius sprendimus, numatyti pralaidžių dangų, vengti ištisinių nepralaidžių dangų plotų. Kietas dangas projektuoti atsižvelgiant į esamų medžių šaknų apsaugos zonas, numatyti statybos technologiją, kuri nepažeistų esamų medžių šaknų statybos metu.</p> <p>Projektuojant automobilių stovėjimo aikšteles, vadovautis STR 2.06.04:2014 „Gatvės ir vietinės reikšmės keliai. Bendrieji reikalavimai“.</p> <p>Vadovautis Priklausomųjų želdynų plotų normų apskaičiavimo tvarkos aprašu (patvirtintu 2007-12-21 LR Aplinkos ministro įsakymu Nr. D1- 694)</p>
3.3.	konteksto sąlygojami reikalavimai	<p>Nagrinėti užstatymo santykį su aplinka. Parengti gretimybių urbanistinę analizę nagrinėjant kontekstą ir jo urbanistinę struktūrą bei funkcinius ryšius. Sklypo užstatymo rodikliai turi būti kontekstualūs aplinkoje vyraujančiam esamam arba teritorijų planavimo dokumentais suplanuotam užstatymui. Pastatų ir viešųjų erdvių sąrangos principai teritorijoje, pastatų išdėstymo sklype sprendiniai ir užstatymo rodikliai privalo atitikti urbanistinį kontekstą – teritorijoje susiklosčiusią ar tikslingai formuojamą užstatymo tipologiją ir jai būdingus užstatymo rodiklius: intensyvumą, tankį, aukštingumą, taip pat ne suardyti, bet tobulinti esamus funkcinius ryšius teritorijoje.</p> <p>Pastatai, susisiekimo infrastruktūra ir viešos erdvės pritaikytos tokiai judumo dalyvių hierarchijai: pėstysis&gt;dviratininkas&gt;viešas transportas&gt;automobilis.</p>

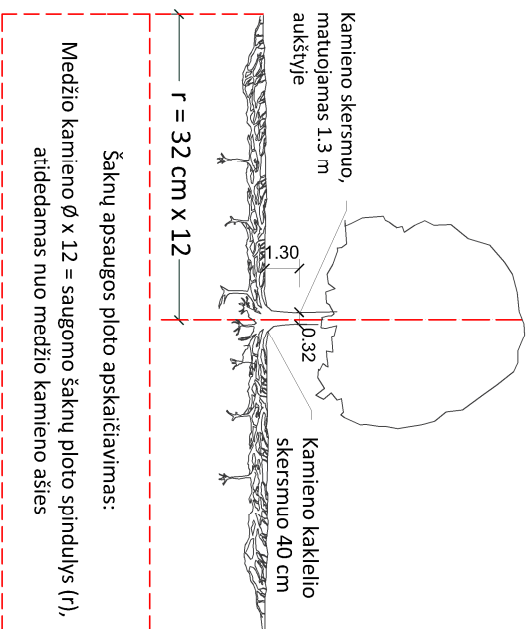
		<p>Viešųjų erdvių judėjimo traktuose, šaligatviuose, pėsčiųjų ir dviračių takuose negali būti judėjimui kliudančių elementų – patekimams į patalpas reikalingų laiptų, pandusų, taip pat atramų, ženklinimo įrenginių ir pan. Užtikrinti reikalavimus keliamus žmonėms su negalia (STR2.03.01:2019 „Statinių prieinamumas“).</p> <p>Nepažeisti trečiųjų asmenų interesų. Neišlaikant norminių atstumų iki sklypo ribų ar užkertant lygiateises plėtros galimybes gretimuose sklypuose, pateikti žemės sklypų (teritorijų) savininkų ar valdytojų rašytinius sutikimus iki prašymo pritarti projektiniams pasiūlymams pateikimo.</p>
	reikalavimai susisiekimo ir inžinerinių tinklų plėtrai	Pagal susisiekimo ir inžinerinius tinklus eksploatuojančių institucijų sąlygas.
3.4.	kiti teritorijų planavimo dokumentuose nustatyti reikalavimai (bendruosiuose, specialiuosiuose planuose)	Vadovautis Vilniaus miesto savivaldybės teritorijos bendroju planu (TPDR reg. Nr. T00056038). Vadovautis Vilniaus miesto dviračių takų specialiojo plano (TPDR reg. Nr. T00072197) sprendiniais ir Susisiekimo pėsčiomis projektų Vilniaus miesto savivaldybėje rengimo ir įgyvendinimo rekomendacijomis (patv. Vilniaus miesto savivaldybės administracijos direktoriaus 2018-12-17 įsak. Nr. 30-3844/18(2.1.1E-TD2)).
3.5.	su projekto įgyvendinimu susijusi būtina viešosios infrastruktūros plėtra	Nagrinėti sklypo prieigas ir įvertinti viešosios infrastruktūros plėtros poreikį.
3.6.	projektinių pasiūlymų vaizdinės informacijos parengimas	<p>Vadovaujantis 2019 m. gruodžio 16 d. Vilniaus miesto savivaldybės administracijos direktoriaus įsakymu Nr. 30-3178/19 patvirtintu „Projektinių pasiūlymų ir techninio projekto įtraukimo į GIS duomenų bazę ir geoportalą „Vilnius 3D planas“ tvarkos aprašu, projekto medžiaga pateikiama įtraukti į GIS duomenų bazę ir geoportalą „Vilniaus 3D planas“.</p> <p>Projektinių pasiūlymų sudėtis pagal STR1.04.04:2017 „Statinio projektavimas, projekto ekspertizė“ 13 priedą.</p> <p>Projektinių pasiūlymų grafinėje dalyje grafiškai vaizduoti sausaslėnio teritoriją. Nurodyti sklypo dalies, patenkančios į sausaslėnį, plotą bei nurodyti, kokie užstatymo rodikliai numatomi šioje sklypo dalyje, ir kokie bendrai sklype.</p> <p>Projektinių pasiūlymų brėžiniuose (pjūviuose, fasaduose) nurodyti projektuojamo pastato statybos zonos esamo žemės paviršiaus vidutinę altitudę, vaizduoti žemės paviršiaus kontūrą.</p> <p>Pateikti projektuojamo pastato santykį su aplinka, fasadų medžiagiškumą atspindinčias vizualizacijas iš aktualių žiūrėjimo taškų.</p> <p>Aiškinamajame rašte apibūdinti planuojamas inžinerines sistemas bei jų atvedimą iki sklypo; detalizuoti planuojamus infrastruktūros sprendinius sklype.</p> <p>Projektiniuose pasiūlymuose pagrįsti numatomą statinio statybos rūšį.</p> <p>Projektiniai pasiūlymai turi būti papildomi informacija reikalaujama aukščiau išdėstytuose užduoties punktuose. Projektinių pasiūlymų rengimo užduotis teikiama kaip</p>

		projektinių pasiūlymų sudėtinė dalis. Užtikrinti visuomenės informavimą STR „Statinio projektavimas, projekto ekspertizė“ VIII skyriuje nustatyta tvarka; informacinis stendas turi būti pakankamo dydžio (ne mažiau kaip 0,5 kv. m), stende pateikiama statinių išdėstymo sklype su gretima urbanistine aplinka vizualizacija, nurodoma stendo įrengimo ir išmontavimo datos ir kita privaloma informacija.
--	--	---

Lietuvos Respublikos viešojo administravimo įstatymo 14 straipsnis: Asmuo turi teisę apskusti viešojo administravimo subjekto priimtą administracinį sprendimą arba veiksą (neveikimą), taip pat viešojo administravimo subjekto vilkinimą atlikti jo kompetencijai priskirtus veiksmus šio įstatymo nustatyta tvarka tam pačiam viešojo administravimo subjektui arba aukštesniam pagal pavaldumą viešojo administravimo subjektui, arba kitų įstatymų, reglamentuojančių ginčų, kylančių iš administracinių teisinių santykių, nagrinėjimą, nustatyta tvarka išankstinio ginčų nagrinėjimo ne teismo tvarka institucijai, arba administraciniam teismui.

# Grafinis/informacinis medžių žymėjimas plane ir medžių inventorizacijos lentelės sudėtis

## MEDŽIŲ LAJOS IR ŠAKNYNO PROJEKCIJOS ŽYMĖJIMAS BRĖŽINYJE



### SVARBŪ:

- Gamtinėje medžio augimvietėje šaknų projekcija visuomet didesnė už lajos projekciją. Urbanizuotose teritorijose šaknų projekcija gali būti asimetriška ir mažesnė.
- Parinkant projektinius sprendinius, būtina numatyti esamo šaknyno išsaugojimo priemones, nemažinant esamo šaknyno ploto. Mąžinimo atveju - būtinas EAC arba ISA\* arboristo vertinimas.
- Projektuojant dangas lajos projekcijos plote, dangų atraukimas skaičiuojamas nuo kamieno kaklelio.

### REIKALAVIMAI SAUGOMAM ŠAKNŲ PLOTUI:

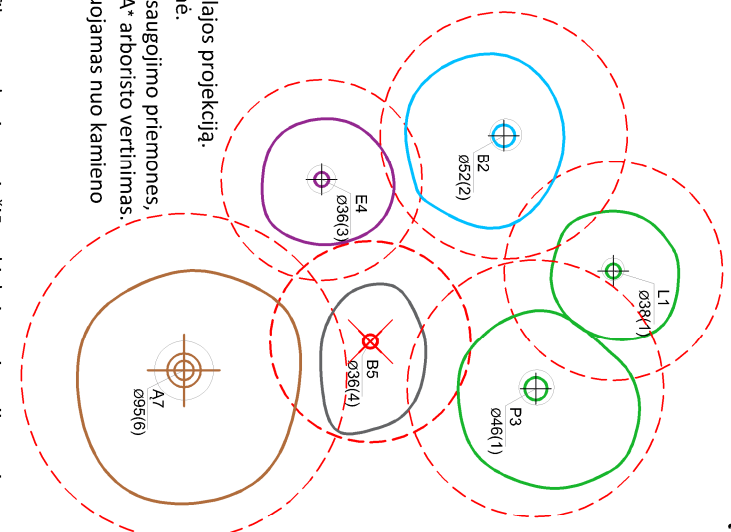
- Saugomo šaknų ploto koregavimas galimas tik su EAC arba ISA\* sertifikuoto arboristo priežiūra, kiekviena situacija vertinama individualiai.
- Statinių ir pastatų projektavimas ir statybos darbai judinant gruntą galimi tik pagal arboristo rekomendacijas, naudojant patvirtintas, medžio gerovę išsaugančias technologijas.
- Saugomame šaknų plote draudžiama kelti ar žeminti esamo grunto lygį daugiau nei 5 cm.
- Kasimo darbai vykdomi tik su kvalifikuoto arboristo priežiūra, rankiniu būdu ar naudojant oro kastuvą.
- Saugomame šaknų plote draudžiama sandėliuoti statybines medžiagas ir gruntą, įvažiuoti mechanizuotomis transporto priemonėmis ar jas ten statyti.
- Saugomas šaknų plotas aptveriamas apsaugine, ne žemesne kaip 2 m, aukščio tvora su įspėjamaisiais ženklais. Tvorą privalo likti visų darbų metu, net jei dalis darbų patenka į šią zoną.
  - EAC - Europos arboristikos tarybos (European Arboricultural Council (EAC)) sertifikatas – European Tree Worker (ETW), ISA - Tarptautinės arboristikos draugijos sertifikatas (International Society of Arboriculture (ISA))

**Pastaba 1:** Jei medžių šalinimas yra numatytas DP, pažymimas šių medžių šaknų saugojimo plotas plane bei kamieno kaklelio diametras.

**Pastaba 2:** Rengiant topo nuotrauką, atliekama medžių taksacija su tiksliu medžio kamieno ašies vieta.

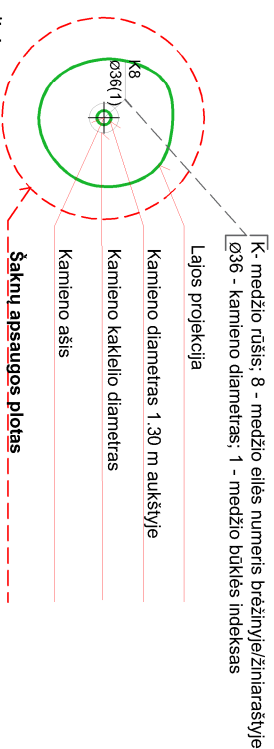
**Pastaba 3:** Numatant medžių (išskyrus invazines rūšis) kirtimą, taikomas adekvatus kompensavimas naujais želdiniais - kertamo medžio diametras kompensuojamas tokiu pat sodinamų medžių diametru suma, papildoma numatoma galimybė kompensuoti krūmų masyvais, kur 1 cm medžio kamieno diametro yra tolygus 2 m<sup>2</sup> krūmų masvyvo plotui (jei sodinami 60-80 cm sodinukai, 2-4 vnt/m<sup>2</sup> tankiu, priklausomai nuo augalo rūšies ir situacijos).

**Pastaba 4:** Saugomo gamtos objekto statusą turinčiam medžiui, šaknų apsaugos plotų spindulys (r) apskaičiuojamas kamieno Ø dauginant iš 15.



### Medžio būklės indekso ženklai

- GEROS BŪKLĖS MEDIS  
žymens spalva RGB - 23,181,44
  - VIDUTINĖ BŪKLĖS MEDIS  
žymens spalva RGB - 0,191,255
  - NEPATENKINAMOS BŪKLĖS MEDIS  
žymens spalva RGB - 147,39,143
  - BLOGOS BŪKLĖS MEDIS  
žymens spalva RGB - 99,100,102
  - SILDOMAS ŠALINTI MEDIS  
žymens spalva RGB - 205,32,39
  - SAUGOMO GAMTOS OBJEKTO STATUSĄ TURINTIS MEDIS  
žymens spalva RGB - 176,108,59
- Šaknų apsaugos plotų spindulys senoliams medžiams apskaičiuojamas kamieno Ø dauginant iš 15



## ŽELDINIŲ INVENTORIZACIJOS LENTELĖS PAVYZDYS

Nr. plane	Medžio rūšis lietuviškai	Medžio rūšis lotyniškai	Kamieno diametras cm 1.30 m aukštyje (cm)	Kamieno diametras ties kamieno kakleliu (cm)	Saugomo šaknų ploto spindulys (m)	Lajos projekcija nuo š.R.P.V.krypimis (m)	Medžio būklės indeksas 1, 2, 3, 4, 5	Sūliamos/būtiniosios arboristinės/vairkymo priemonės
1	2	3	4	5	6	7	8	9
8	Paprastasis klevas	Acer platanoides	32	40	3.84	3; 4,3; 5; 3,4	1	Formuojamasis genėjimas

**DETALŪS METADUOMENYS**

<b>Dokumento sudarytojas (-ai)</b>	Vilniaus miesto savivaldybė 188710061, Konstitucijos pr. 3, LT-09601, Vilnius
<b>Dokumento pavadinimas (antraštė)</b>	DĖL PROJEKTINIŲ PASIŪLYMŲ RENGIMO UŽDUOTIES PATVIRTINIMO LIEPKALNIO G. 160C
<b>Dokumento registracijos data ir numeris</b>	2024-07-12 Nr. A659-226/24(2.15.2.59E-ARC)
<b>Dokumento gavimo data ir dokumento gavimo registracijos numeris</b>	–
<b>Dokumento specifikacijos identifikavimo žymuo</b>	ADOC-V1.0
<b>Parašo paskirtis</b>	Pasirašymas
<b>Parašą sukūrusio asmens vardas, pavardė ir pareigos</b>	
<b>Sertifikatas išduotas</b>	
<b>Parašo sukūrimo data ir laikas</b>	2024-07-12 14:03:16 (GMT+03:00)
<b>Parašo formatas</b>	XAdES-T
<b>Laiko žymoje nurodytas laikas</b>	2024-07-12 14:03:34 (GMT+03:00)
<b>Informacija apie sertifikavimo paslaugų teikėją</b>	EID-SK 2016, AS Sertifitseerimiskeskus EE
<b>Sertifikato galiojimo laikas</b>	2024-03-26 20:43:04 – 2029-03-25 23:59:59
<b>Informacija apie būdus, naudotus metaduomenų vientisumui užtikrinti</b>	"Registravimas" paskirties metaduomenų vientisumas užtikrintas naudojant "RCSC IssuingCA, VI Registru centras - i.k. 124110246 LT" išduotą sertifikatą "Dokumentų valdymo sistema Avilys, Vilniaus miesto savivaldybės administracija, į.k. 188710061 LT", sertifikatas galioja nuo 2021-12-20 09:38:49 iki 2024-12-19 09:38:49
<b>Pagrindinio dokumento priedų skaičius</b>	1
<b>Pagrindinio dokumento priedamų dokumentų skaičius</b>	–
<b>Priedamo dokumento sudarytojas (-ai)</b>	–
<b>Priedamo dokumento pavadinimas (antraštė)</b>	–
<b>Priedamo dokumento registracijos data ir numeris</b>	–
<b>Programinės įrangos, kuria naudojantis sudarytas elektroninis dokumentas, pavadinimas</b>	Dokumentų valdymo sistema „Avilys“, versija 3.5.74.2
<b>Informacija apie elektroninio dokumento ir elektroninio (-ių) parašo (-ų) tikrinimą (tikrinimo data)</b>	Atitinka specifikacijos keliamus reikalavimus. Visi dokumente esantys elektroniniai parašai galioja (2024-07-12 14:16:45)
<b>Paieškos nuoroda</b>	–
<b>Papildomi metaduomenys</b>	Nuorašą suformavo 2024-07-12 14:16:45 Dokumentų valdymo sistema „Avilys“

# PROJEKTINIŲ PASIŪLYMŲ AIŠKINAMASIS RAŠTAS

## TURINYS

1. PROJEKTINIŲ PASIŪLYMŲ SUDĖTIS, RENGIMO TIKSLAS.....	2
2. PAŽINTINIAI DUOMENYS APIE ŽEMĖS SKLYPĄ .....	2
3. IŠEITIES DUOMENYS.....	3
4. BENDRA ESAMA SKLYPO CHARAKTERISTIKA .....	3
5. TERITORIJOS PLANAVIMO DOKUMENTŲ APŽVALGA.....	7
6. PROJEKTUOJAMŲ STATINIŲ SĄRAŠAS .....	8
7. PRELIMINARŪS SKLYPO PLANO SPRENDINIAI .....	9
8. PRELIMINARŪS ARCHITEKTŪRINIAI SPRENDINIAI .....	12
9. STATINIO PROJEKTINIŲ SPRENDINIŲ APRAŠYMAS.....	13
10. TREČIŲJŲ ASMENŲ GYVENIMO IR VEIKLOS SĄLYGŲ UŽTIKRINIMAS.....	14
11. BENDRIEJI RODIKLIAI .....	14

0	2023	Visuomenės informavimui		
LAIDA	DATA	LAIDOS STATUSAS, IŠLEIDIMO PRIEŽASTIS (JEI TAIKOMA)		
KVAL. PATV. DOK. NR.	UAB "Merkevičius ir partneriai"		Statinio projekto pavadinimas: Kitos paskirties (duomenų centras) pastato Liepkalnio g. 160C, Vilniuje, statybos projektas	
A 1163	PV/PDV		Dokumento pavadinimas:	Laida
A 2304	ARCH		Aiškinamasis raštas	0
LT	Statytojas (Užsakovas): Baltnetos komunikacijos, AB		Dokumento žymuo: MP-23-12-12-PP-AR	Lapas Lapų 1 15

## 1. PROJEKTINIŲ PASIŪLYMŲ SUDĖTIS, RENGIMO TIKSLAS

Projektinių pasiūlymų sudėtis atitinka statybos techninį reglamento STR 1.04.04:2017 „Statinio projektavimas, projekto ekspertizė“ keliamus reikalavimus.

Projektinių pasiūlymų rengimo tikslai yra:

- Išreikšti statytojo sumanyto projektuoti statinio architektūros ir kitų pagrindinių sprendinių idėją.
- Informuoti visuomenę apie numatomą visuomenei svarbaus statinio statybą.
- Nustatyti specialiuosius architektūros reikalavimus.
- Projektiniai pasiūlymai yra vienas iš dokumentų, kuriuo vadovaujantis bus rengiamas techninis projektas. Projektuotojas turi visų jo parengtų projektinių pasiūlymų autorines teises. Be projektuotojo sutikimo projektinius pasiūlymus galima naudoti tik tikslui, kuriam skirti projektiniai pasiūlymai.

### LICENCIJUOTOS PROGRAMINĖS ĮRANGOS SĄRAŠAS:

- Brėžiniai parengti GstarCAD (licencijų numeriai neviešinami);
- Office 365 Business (licencijų numeriai neviešinami).
- Signa (nemokama programinė įranga).
- PDF 24 Creator (nemokama programinė įranga).

## 2. PAŽINTINIAI DUOMENYS APIE ŽEMĖS SKLYPĄ

- **Pagrindinė žemės naudojimo paskirtis** - kitos paskirties žemė.
- **Žemės sklypo naudojimo būdas** – Pramonės ir sandėliavimo objektų teritorijos.
- **Adresas** – Vilnius, Liepkalnio g. 160C.
- **Kadastrinis Nr** – 0101/0081:42 Vilniaus m. k.v.
- **Patekimas į sklypą** - iš akligatvio (pietinės sklypo dalies).
- **Sklypo savininkai** – LIETUVOS RESPUBLIKA, a.k. 111105555, sudaryta nuomos sutartis su UAB "BALNETOS KOMUNIKACIJOS", a.k. 125145862.
- **Žemės sklypo plotas** – 0.8151 ha
- **Specialios žemės ir miško naudojimo sąlygos.**

Elektros tinklų apsaugos zonos (III skyrius, ketvirtasis skirsnis);

Elektroninių ryšių tinklų elektroninių ryšių infrastruktūros apsaugos zonos (III skyrius, vienuoliktasis skirsnis);

Vandens tiekimo ir nuotekų, paviršinių nuotekų tvarkymo infrastruktūros apsaugos zonos (III skyrius, dešimtas skirsnis).

- **Teritorija, reljefas.** Sprendinių zonoje altitudė kinta apie 2.0m. Sklypo reljefas ties gretimų sklypų ribomis išlaikomas esamas.
- **Servitutai.** Nėra.
- **Gretimos teritorijos, transporto tinklas – keliai, gatvės.** Gretimos teritorijos pramonės ir sandėliavimo paskirties. Sklypai užstatyti.
- **Sklype esantys želdiniai.** Sklype yra du saugotini želdiniai: 2 beržai.
- **Sklype ir šalia jo esantys inžineriniai tinklai ir įrenginiai.** Sklype yra nutiesti elektros, vandentiekio, kanalizacijos, ryšių tinklai.
- **Sanitarinė ir ekologinė situacija.** Sklypo sanitarinė ir ekologinė situacija yra normali. Sklype nėra susikaupusių šiukšlių ar aplinkai kenksmingų medžiagų. Sklype ir aplinkinėje teritorijoje nėra taršos ar triukšmo šaltinių.
- **Poveikis aplinkos elementams ir visuomenės sveikatai.** Reikšmingas poveikis aplinkos elementams ir visuomenės sveikatai dėl veiklos nenumatomas. Veiklos metu fizikinės, cheminės ir biologinės taršos šaltiniai, galintys turėti reikšmingą tiesioginį ir netiesioginį poveikį aplinkos elementams ir visuomenės sveikatai, nebus eksploatuojami. Iš objekto galima nereikšminga (nesiekianti nustatytų ribinių verčių) aplinkos oro tarša bei sąlyginis triukšmo lygio padidėjimas.
- **Mažosios architektūros formos.** Nėra.

Dokumento žymuo:	Lapas	Lapų	Laida
MP-23-12-12-PP-AR	2	15	0

- **Kultūros paveldo vertybės.** Nėra.

### 3. IŠEITIES DUOMENYS

Projektiniai pasiūlymai parengti vadovaujantis šiais dokumentais:

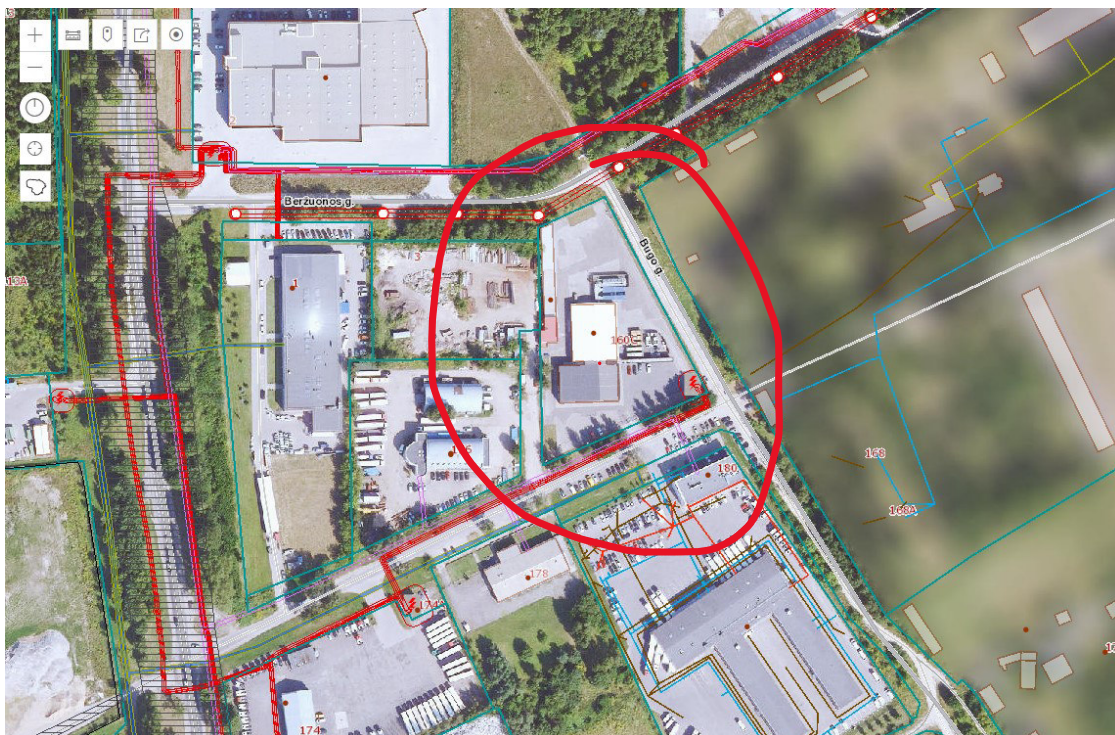
- NT Registro centrinio duomenų banko sklypo išrašu;
- Kadastriniu žemes sklypo planu;
- „Vilniaus miesto savivaldybės teritorijos bendrojo planu“ dokumento registravimo numeris: T00086338“;
- Topografinė nuotrauka (2024-01).

### 4. BENDRA ESAMA SKLYPO CHARAKTERISTIKA

**Sklypas.** Sklypas yra Kuprijoniškių mikrorajone, Rasų seniūnijoje (vadovaujantis Vilniaus m. bendrojo plano duomenimis). Ramioje vietoje. Sklypą apriboja 3 inžineriniai koridoriai: Beržuonos g. (D kategorijos), Bugo g. (D kategorijos) ir akligatvis. Gatvių raudonosios linijos sutampa su sklypo riba. Iš vakarų sklypas ribojasi su kaimyniniu sklypu, kurio naudojimo būdas – pramonės ir sandėliavimo objektų teritorijos.

Dabar sklypas užstatytas. Sklype registruoti du sandėliavimo paskirties pastatai ir modulinė transformatorinė. Reljefas lygus, altitudės svyruoja nuo šiaurinės dalies iki pietinės apie 2.0 m lygyje.

**Kaimyninės teritorijos.** Sklypą apriboja 3 inžineriniai koridoriai: Beržuonos g. (D kategorijos), Bugo g. (D kategorijos) ir akligatvis. Gatvių raudonosios linijos sutampa su sklypo riba. Iš vakarų sklypas ribojasi su kaimyniniu sklypu, kurio naudojimo būdas – pramonės ir sandėliavimo objektų teritorijos.



1 pav. Situacijos schema.

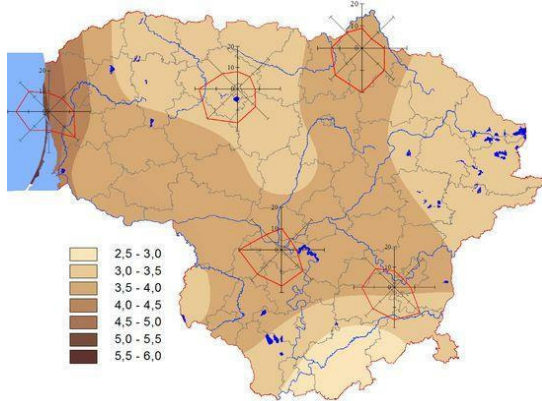
Dokumento žymuo:	Lapas	Lapų	Laida
MP-23-12-12-PP-AR	3	15	0

**Prisijungimo prie susisiekimo komunikacijų sprendiniai.** Esamas įvažiavimas / išvažiavimas į / iš sklypo per akilgatvį, pietinėje sklypo dalyje.

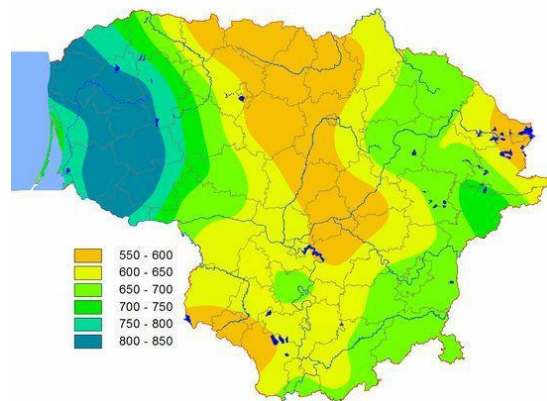
**Žemės sklype esantys inžineriniai tinklai ir irenginiai.** Prie žemės sklypo yra atvestos elektros, ryšių, vandentiekio ir nuotekų šalinimo tinklai.

**Insoliacija.** Nagrinejamoje teritorijoje apšvietimas geras.

**Klimatinės sąlygos.** Pagal RSN 156-94 "Statybinė klimatologija" duomenis Vilniuje yra tokios klimatinės sąlygos :



2 pav. Vidutinis metinis vėjo greitis ir kryptis.



3 pav. Vidutinis metinis kritulių kiekis.

**Gamtinė aplinka.** Pagal Vilniaus miesto bendrąjį planą, sklypas yra urbanizuotoje teritorijoje, ir patenka į vietinį migracijos koridorių – sausaslėnį (Geomorfologinis gamtinio karkaso elementas).

Sausaslėnių tvarkymo reikalavimai:

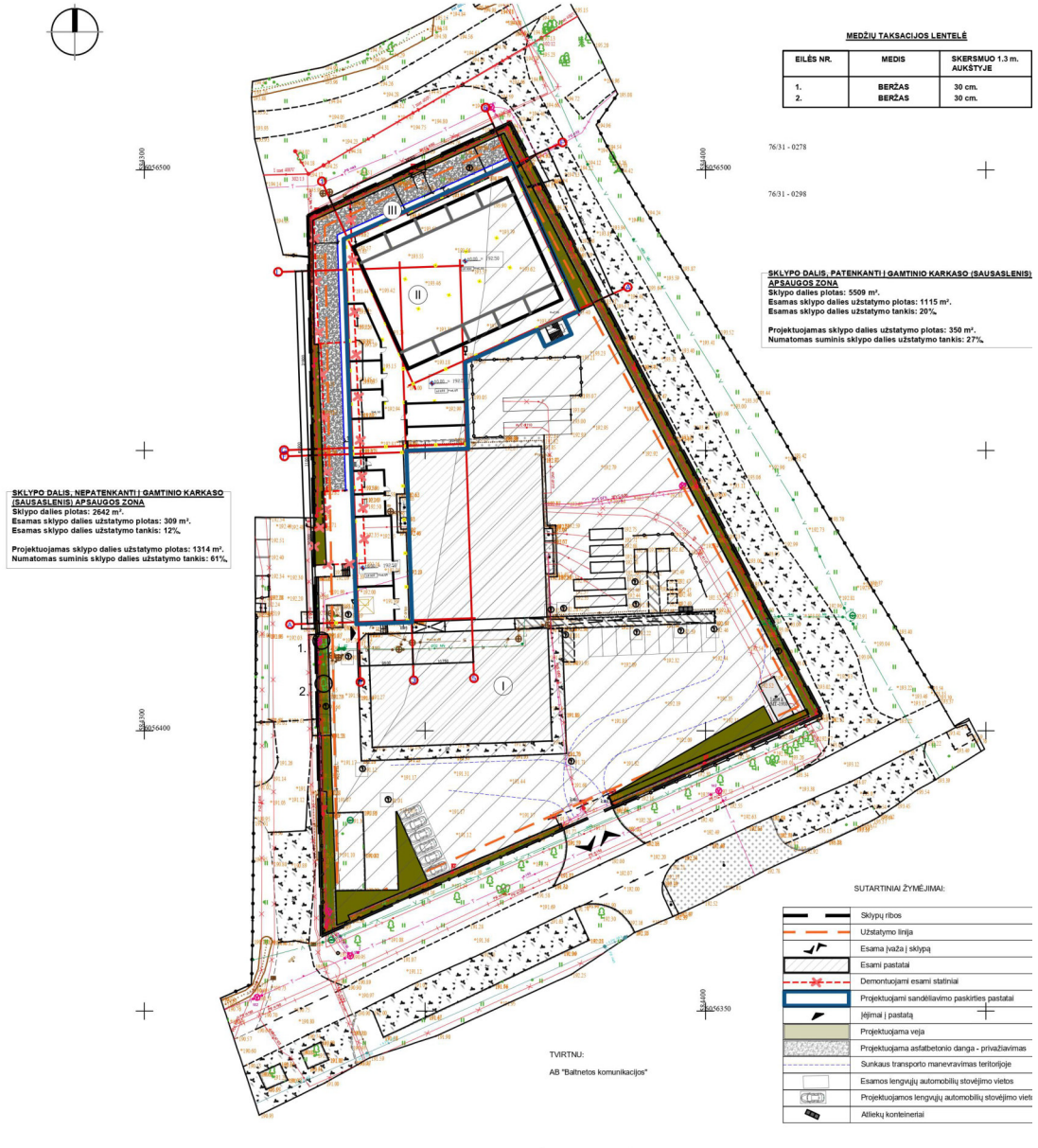
Sausaslėniams, kaip vietinės svarbos migraciniams koridoriams – GK sudedamosioms dalims – taikomi Gamtinio karkaso nuostatų reikalavimai;

Neužstatytose sausaslėnių dalyse urbanizuotose ir urbanizuojamose teritorijose koncentruojami atskirieji ir priklausomieji želdynai;

Esant poreikiui ir tinkamoms hidrogeologinėms sąlygoms, užtikrinant apsaugą nuo taršos, sausaslėnių atkarpose koncentruojamos lietaus vandens kaupyklos ir infiltravimui į gruntą skirtos sistemos.

Dokumento žymuo:	Lapas	Lapų	Laida
MP-23-12-12-PP-AR	4	15	0





5 pav. Ištrauka projektinio sprendinio.

Iš Nr.5 paveikslėlio, galima vizualiai matyti, esamo pastato ir projektuojamo pastato padėtį sklype, įvertinant sausaslėnį (Geomorfologinis gamtinio karkaso elementą) ir galimą jo santykį su norimu sklypo užstatymu.

**SKLYPO DALIS, PATENKANTI Į GAMTINIO KARKASO (SAUSASLENIS) APSAUGOS ZONA**

Dokumento žymuo:	Lapas	Lapų	Laida
MP-23-12-12-PP-AR	6	15	0

Sklypo dalies plotas: 5509 m<sup>2</sup>.

Esamas sklypo dalies užstatymo plotas: 1210 m<sup>2</sup>.

Esamas sklypo dalies užstatymo tankis: 22%.

Projektuojamas sklypo dalies užstatymo plotas: 1210 + 350 = 1560 m<sup>2</sup>.

Numatomas suminis sklypo dalies užstatymo tankis: 28%.

#### SKLYPO DALIS, NEPATENKANTI Į GAMTINIO KARKASO (SAUSASLENIS) APSAUGOS ZONA

Sklypo dalies plotas: 2642 m<sup>2</sup>.

Esamas sklypo dalies užstatymo plotas: 309 m<sup>2</sup>.

Esamas sklypo dalies užstatymo tankis: 12%.

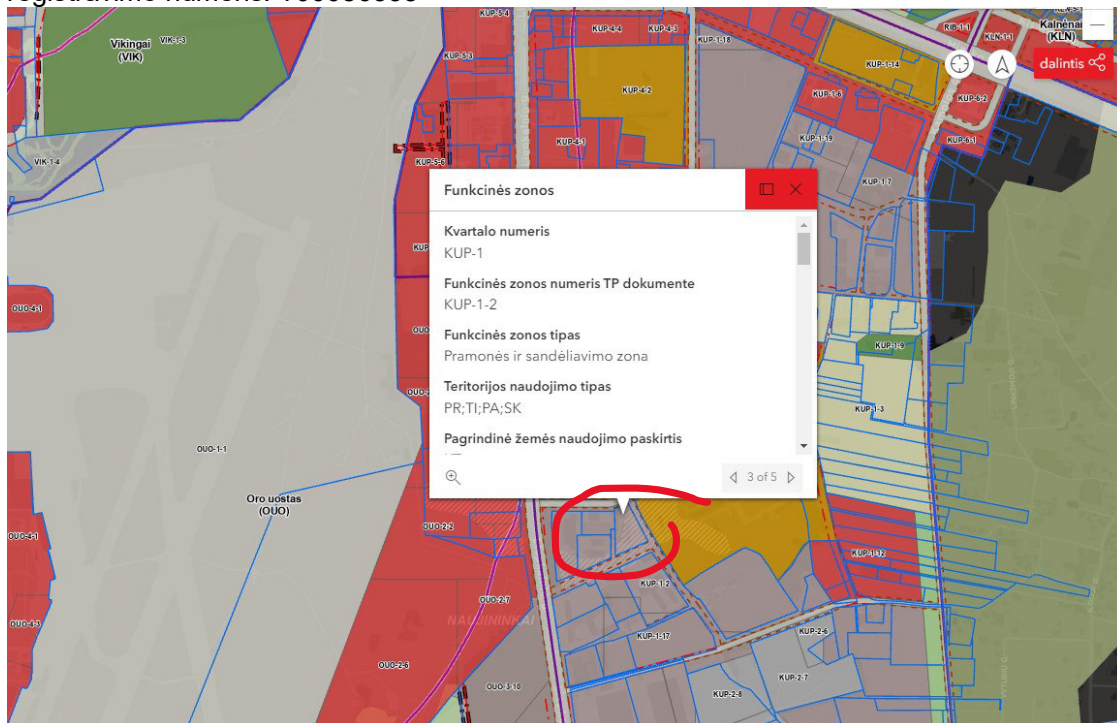
Projektuojamas sklypo dalies užstatymo plotas: 309 + 1324 = 1633 m<sup>2</sup>.

Numatomas suminis sklypo dalies užstatymo tankis: 61%.

Remiantis šiais skaičiavimais, naujai projektuojamas pastatas neįtakoja ir nepažeidžia saugomo sausaslėnio užstatymo tankio reglamentų.

### 5. TERITORIJOS PLANAVIMO DOKUMENTŲ APŽVALGA

Ištrauka iš „Vilniaus miesto savivaldybės teritorijos bendrojo plano“ dokumento registravimo numeris: T00086338



6 pav. Ištrauka iš BP.

**Kvartalo numeris**

KUP-1

**Funkcinės zonos numeris TP dokumente**

KUP-1-2

Dokumento žymuo:	Lapas	Lapų	Laida
MP-23-12-12-PP-AR	7	15	0

**Funkcinės zonos tipas**

Pramonės ir sandėliavimo zona

**Teritorijos naudojimo tipas**

PR;TI;PA;SK

**Pagrindinė žemės naudojimo paskirtis**

KT

**Žemės naudojimo būdas**

P;I1;S;I2;K;A1;B;E;R

**Vyraujantis („foninis“) pastatų aukštis (aukštų skaičius)**

-

**Didžiausias leistinas pastatų aukštų skaičius**

4

**Didžiausias leistinas pastatų aukštis (metrai) nuo žemės paviršiaus**

16

**Užstatymo tipas**

pr\_u;pr\_a;ko

**Didžiausias leistinas sklypo užstatymo intensyvumas**

2.5

**Didžiausias leistinas sklypo užstatymo tankis**

80

**Sąlyginis didžiausias nelaidžių dangų kiekis sklype (%)**

50

**Didžiausias galimas vieno mažmeninės prekybos objekto bendras plotas (m2)**

5000

**Tekstinio reglamento Nr.**

31;32;36

**Tekstinis reglamentas**

31-Įvertinus statinių konkrečios vietos esamą reljefą, jų įtaką aviacijos ryšių, navigacijos ir stebėjimo sistemų veiklai bei poveikį orlaivių skrydžių saugai, jei civilinės aviacijos valstybinę priežiūrą vykdanči institucija pritaria, teritorijų detaliuose planuose ir statinių projektuose statinių aukštis gali būti padidintas; 32-Teritorijai ar jos daliai (pagal BP Gamtinio karkaso schemą) taikyti Gamtinio karkaso nuostatų reikalavimus; 36-Teritorijai ar jos daliai (pagal BP brėžinį Geomorfologiniai gamtinio karkaso elementai) taikyti Sausaslėnių apsaugos ir tvarkymo reglamentą;

**Infrastruktūros eksploatavimo tarifo koeficientas**

2

**Infrastruktūros plėtros įmokos tarifo koeficientas**

15

**Seniūnija**

Rasų

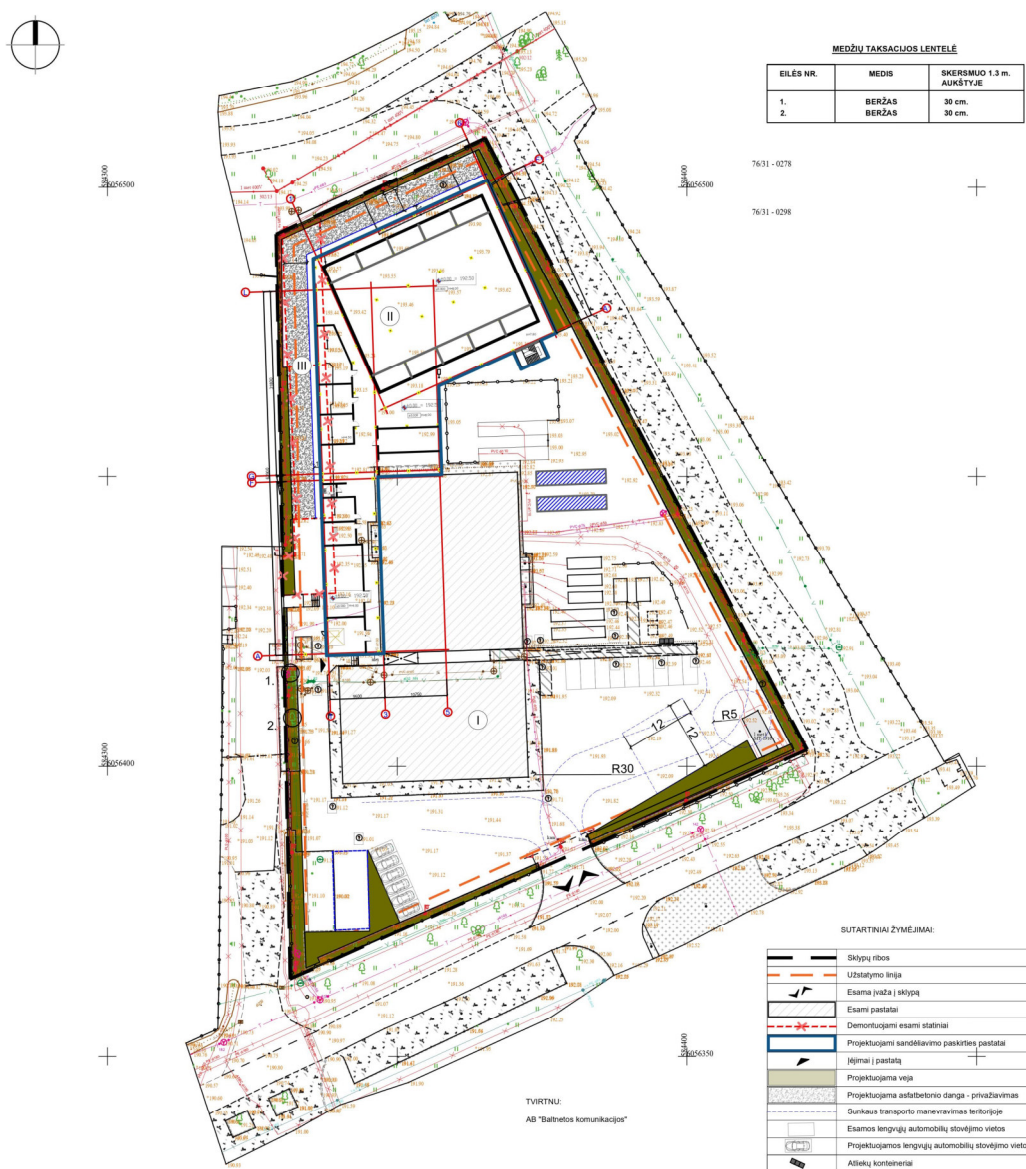
**6. PROJEKTUOJAMŲ STATINIŲ SĄRAŠAS**

- I – Projektuojamas kitos (duomenų centras) paskirties pastatas. Pagrindinė naudojimo paskirtis – negyvenamoji, kita. Statybos rūšis - nauja statyba. Projektuojamo pastato aukštų skaičius – 1. Statinio kategorija – neypatingieji statiniai.

Dokumento žymuo:	Lapas	Lapų	Laida
MP-23-12-12-PP-AR	8	15	0

- II – Demontuojamas sandėliavimo paskirties pastatas. Pagrindinė naudojimo paskirtis – negyvenamoji, sandėliavimo. Statybos rūšis - griovimas. Statinio kategorija – neypatingieji statiniai.
- Teritorijos tvarkymo įrenginiai. Aplinkos tvarkymo elementai: takai, veja.
- Lauko inžineriniai tinklai ir įrenginiai. Planuojami nauji vandentiekio, nuotekų šalinimo, elektros įvadiniai tinklai.

## 7. PRELIMINARŪS SKLYPO PLANO SPRENDINIAI



7 pav. Statinio projektavimas sklype

### Sklypo funkcinis zonavimas

Pastatas projektuojamas jau šalia stovinčio sandėliavimo paskirties pastato. Projektiniuose pasiūlymuose numatomas „Pramonės ir infrastruktūros įmonių kompleksai“ (ko) sklypo užstatymas. Pastato pozicija sklype – šiaurės vakarinėje sklypo dalyje. Sklypas yra netoli judrios Liepkalnio gatvės. Pastato padėtis sklype orientuota ne tik laikantis esamo sklypo užstatymo, bet ir analizuojant būsimo duomenų centro serverių išdėstymą.

Pagrindinis įėjimas į pastatą numatomas iš vakarinės sklypo dalies, dubliuojant su esamu įėjimu į esamą pastatą. Numatoma naudotis esama automobilių stovėjimo aikšte

Dokumento žymuo:	Lapas	Lapų	Laida
MP-23-12-12-PP-AR	9	15	0

(esanto sklypo pietinėje dalyje). Išlaikomos norminės neįgaliesiems pritaikytos automobilių statymo vietos (A tipo). Elektromobilių krovimo stotelės numatomos šalia neįgaliesiems pritaikytų automobilių statymo vietų, palei rytinį fasadą. Pateikimas į sklypą numatomas iš esamos įvažos nuo akligatvio, pietinėje sklypo dalyje. Buitinių konteinerių vietos išlieka nepakitusios, vakariniame sklypo kampe. Projektuojamos susisiekimo ir inžinerinės infrastruktūros parametrai ir medžiagiškumas nustatomi ir tvirtinami Inžinerinių statinių projektų ir projektinių pasiūlymų vertinimo darbo grupėje.

Sklype naudojamos kietos vandeniui laidžios dangos: automobilių judėjimo trasose ir pėsčiųjų takuose – asfaltbetonis su fiksuotu laidžiu užpildu, o likusioje sklypo dalyje numatoma sodinti veją ir gaisro gesinimo transportui privažiuoti, projektuojamas žvyro skaldos kelias. Taip pat atnaujinama taktilinė danga (kauburėliais ir linijomis) žmonių su negalia judėjimo zonose.

Užsakovo pageidavimu tvarkoma teritorija išlieka aptverta segmentine tvora su kontroliuojamais įvažiavimo vartais. Taip išlaikant sutvarkytos teritorijos autonomiškumą ir saugumą aplinkinių teritorijų atžvilgiu.

Minimalūs norminiai atstumai (3,00 m nuo pastatų ir 1,00 m nuo kietų dangų) iki sklypo ribos yra išlaikomi.

### **Pastato altitudžių parinkimas**

Pasirinkta grindų altitudė +192,50 leidžia kokybiškai suteikti paslaugas ir apjungia abu pastatus, vienme lygyje, kas įtakoja saugų ir efektyvų pastatų eksplotavimą ir išlieka optimalūs žemės darbų kiekiai. Pastato aukštis yra racionaliai parinktas atsižvelgiant į duomenų centro technologiją, aušinimui būtinas erdves. Aplink pastatą einantys takai projektuojami su normatyvų neviršijančiais nuolydžiais, kurie yra pritaikyti patogiam naudojimui žmonėms su negalia. Į esamą reljefą yra numatoma minimaliai reikalinga intervencija racionaliausiai parinkta teisingam teritorijos funkcionavimui ir integravimuisi į esamą aplinkinę infrastruktūrą.

Durų slenksčiai įleisti į grindų konstrukciją taip, kad iš vienos pusės nebūtų aukščių skirtumo, kitoje pusėje aukščių skirtumas ne didesnis kaip 2cm. Numatomi statiniai neviršija leistino aukščio.

Paviršinio vandens tvarkymo sprendiniai privalo užtikrinti vandens surinkimą nuo kietųjų ir žaliųjų dangų sklypo ribose. Lietaus surinkimo sprendiniai atitinka STR 2.02.09:2005, punktą 9.5.2.

Pastato aukštis yra normatyvinis ir išlaiko reikalingą aukštingumą ir atstumą nuo sklypo ribų. Vadovaujantis Kadastro taisyklėmis, pastato aukštis skaičiuojamas ir matuojamas metrais nuo pastato ar jo dalies statybos zonos esamo žemės paviršiaus vidutinės altitudės iki pastato ar jo dalies stogo kraigo ar pastato ar jo dalies aukščiausiosios konstrukcijos.

### **Sklypo apželdinimas**

Pramonės sandėliavimo paskirties objektų teritorijos sklypuose mažiausias želdynams priskiriamas plotas nuo viso žemės sklypo ploto, turi būti 10 %. Vadovaujantis LR AM 2007 12 21 įsakymu Nr.D1-694 „Dėl Atskirųjų rekreacinė paskirties želdynų plotų normų ir Priklausomųjų želdynų normų (plotų) nustatymo tvarkos aprašo patvirtinimu“ (su vėlesniais pakeitimais). Šiuo projektu želdiniams skiriama teritorija 15 % sklypo ploto. Paliekama kieta danga tik ten, kur technologškai būtina.

Naujai projektuojamų želdynų zonose, numatomi dekoratyvinių krūmų masyvai sedula\_alba-cornus-elegantissima, putinas\_viburnum opulus compactum. Taip pat, ant esamos tinkinės tvopros numatoma užleisti vijoklinius augalus.

Žemiausioje sklypo vietoje (pietinėje dalyje) numatoma įrengti lietaus vandens surinkimo atvirus sprendinius – šlapbales. Šlapbalės apželdinamos: carex grayi\_grėjaus

Dokumento žymuo:	Lapas	Lapų	Laida
MP-23-12-12-PP-AR	10	15	0

viksva, descampsia ceaspitosa\_kuokštinė šluotsmilgė, eupatorium canabinum\_kanapis kemeras, juncus effusus\_kėstasis vikšris, lythrum salicaria\_paprastoji raudoklė.

### **Automobilių ir kito transporto stovėjimo vietos ir poreikis**

**Bendroji informacija.** Automobilių statymas šiuo projektu nekeičimas ir naujai neprojektuojamas. Esama automobilių stovėjimo aikštelė yra pietinėje nagrinėjamos teritorijos dalyje. Ankstesniu projektu buvo suprojektuotos ir įrengtos 9 automobilių stovėjimo vietos. Nauju projektavimo etapu numatoma įrengti tose pačiose 9 vietose, iš jų automobilių stovėjimo vietų 1 pritaikyta ŽN poreikiams (1 vnt. A tipo). Taip pat projektuojamos 3 elektromobilių krovimo vietos.

**Automobilių statymo vietų poreikio skaičiavimai.** Vadovaujantis projektavimo užduotimi, pateikta užsakovo, papildomų automobilių stovėjimo vietų kiekis nenumatomas.

Sklype, Liepkalnio g. 160C (sklypo ribose) yra 9 automobilių statymo vietos, tarp kurių: - Vadovaujantis STR 2.03.01:2019 „Statinių prienamumas“, 1% nuo bendro automobilių stovėjimo vietų skaičiaus – 1 parkavimo vieta skirta ŽN lankytojams (1% nuo bendro parkavimo vietų skaičiaus, kai aikštelėje 20 ir mažiau vietų), iš kurių 1 parkavimo vieta yra A tipo automobilių stovėjimo vieta (1% nuo bendro automobilių stovėjimo vietų skaičiaus, bet ne mažiau kaip 1 vieta). Šios parkavimo vietos atitinka STR 2.03.01:2019 reikalavimus.

- 20% nuo bendro privalomo automobilių stovėjimo vietų bus užtikrinta galimybė įkrauti elektromobilius, pagal STR 2.06.04:2014 „Gatvės ir vietinės reikšmės keliai. Bendrieji reikalavimai“ 1071 punktą.

**Neįgalųjų specifinių poreikių tenkinimo sprendiniai.** Projektuojama 1 ŽN automobilių parkavimo vieta (iš jų 1 vt. A tipo). ŽN pritaikytų projektuojamų takų/ šaligatvių plotis ne siauresnis nei 1,5m. Pėsčiųjų takų/ šaligatvių išilginis nuolydis ne didesnis kaip 1:20 (5%), skersinis pėsčiųjų tako nuolydis ne didesnis kaip 1:30 (2%). Pėsčiųjų takų, esančių ŽN pritaikytoje judėjimo trasoje, lygių skirtumai ir nelygumai ne didesni kaip 20mm. Pagrindinės ŽN trasos (nuo patekimo į sklypą iki projektuojamų pastatų) pažymėtos vedimo ir įspėjamaisiais paviršiais, kliūčių ir kitų išsikišančių objektų nenumatoma, tačiau jei statybos metu taip atsitiktų, turi būti numatyti STR 2.03.01:2019 nurodyti įspėjamieji paviršiai bei vertikalus ryškių juostų ženklavimas. Pėsčiųjų takuose prieš lygio ar krypties pasikeitimus ir susikirtimų su gatvių važiuojamąja dalimi bei kitomis kliūtimis vietose numatomi įrengti STR 2.03.01:2019 nurodytų savybių įspėjamieji paviršiai. Visi pėsčiųjų takai projektuojami iš betoninių trinkelio dangos. Pėsčiųjų takuose sumontuoti objektai (šviestuvai, ženklai, durų uždarymo mechanizmai ir pan.) turi būti ne žemiau kaip 2100mm virš tako paviršiaus. Ant pėsčiųjų takų ar šaligatvių nenumatoma dangčių, grotų, trapų ir kitų kliūčių, kyšančių aukščiau ar įleistų giliau kaip 10mm nuo tako paviršiaus.

Pietinėje sklypo dalyje numatoma vieta dviračių saugojimui (5 vietos).

**Kietų dangų tipai.** Projektuojamas pastatas jau anksčiau įrengtoje infrastruktūroje. Esama įvažė į sklypą, automobilių stovėjimo aikštelė ir technologinės įrangos aikštelė įrengta iš kietų nelaidžių vandeniui dangų, asfaltbetonio. Laidžios dangos projektuojamos tik naujai infrastruktūrai – privažiavimui prie projektuojamo pastato ir didinat želdinių plotą sklype. Taip pat naudojamos laidžių vandeniui kietų dangų kompozicija iš trinkelio, naudojama dviračių saugojimo vietose.

Nuogrinda aplink pastatą iš trinkelio ir granito saklodos kompozicijos.

### **Priklausomų želdynų ploto skaičiavimai:**

Pagal PPRU užduoties reglamentą, priklausomų želdynų plotas nustatomas vadovaujantis „Priklausomųjų želdynų plotų normų apskaičiavimo tvarkos aprašu“ (patvirtintu LR Aplinkos ministro 2007-12-21 įsakymu Nr. D1-694). Iš čia gauname **>= 10%**.

Dokumento žymuo:	Lapas	Lapų	Laida
MP-23-12-12-PP-AR	11	15	0

Projektuojamoje teritorijoje priklausomųjų želdynų plotas sudaro:  
Želdynai ant žemės 866 (esami želdynai) + 369 (naujai projektuojami želdynai) + 262 (projektuojamas žvyro dangos kelias) + 201 (nuogrinda apie esamą pastatą)= **1697 m<sup>2</sup> (21% sklypo ploto).**

**Nelaidžių dangų ploto skaičiavimai:**

Užstytas plotas 1519 (1 esamas sandėliavimo paskirties pastatas) + 1674 (2 projektuojamas kitos paskirties pastatas) + 16 (modulinė transformatorinė)= **3209 m<sup>2</sup>.**

Kietos dangos sklype 3245 m<sup>2</sup>.

Viso nelaidžios dangos sudaro: 3209 + 3245 = **6454 m<sup>2</sup>.**

**Teritorijos tvarkymas ir apsauga**

**Gaisrinės saugos priemonių principiniai sprendiniai.** Teritorijoje numatyti gaisrinės technikos privažiavimai prie pastato. Atstumai išlaikomi pagal priešgaisrinius reikalavimus. Statinys suprojektuotas taip, kad kilus gaisrui:

- statinio laikančios konstrukcijos tam tikrą laiką išlaiko apkrovas;
- ribojamas ugnies bei dūmų plitimas;
- žmonės gali saugiai išeiti iš statinio arba galima juos gelbėti kitomis priemonėmis;
- ugniagesiai gelbėtojai gali saugiai dirbti.

**Apsauginės ir sanitarinės zonos.** Projektuojamas pastatas pagal paskirtį nepatenka į reglamentuojamą ūkinės veiklos sąrašą, todėl sklypo SAZ ribos nenustatomos.

**8. PRELIMINARŪS ARCHITEKTŪRINIAI SPRENDINIAI**

**Veiklos aprašymas.** Projekto tikslas - funkciško, patogaus bei urbanistiškai darnaus ir draugiško aplinkai pastato projektas.

Duomenų centras – specialiai pastatytas arba pritaikytas pastatas arba grupė pastatų, skirta serverių ir susijusios įrangos (telekomunikacijų, duomenų archyvavimo) talpinimui. IT sistemų svarba šiuolaikinio verslo tęstinumui, reikalauja padidinto patikimumo pastato infrastruktūros. Paprastai duomenų centrai yra aprūpinti dubliuotais ir/arba atsarginiais elektros energijos šaltiniais, ypač sparčiais duomenų perdavimo kanalais, klimato kontrolės įrenginiais (oro kondicionieriais, drėgmės reguliatoriais), bei apsaugos priemonėmis (priešgaisrinės, vaizdo stebėjimo sistemos, fizine apsauga).

Duomenų centruose talpinami serveriai skirti elektroninio pašto, tinklalapių, skirtų serverių ir kitoms paslaugoms teikti. Duomenų centrų paslaugomis taip pat naudojasi ir stambesnės privačios įmonės, finansinės bei valstybinės institucijos, t. y. organizacijos, kurioms svarbus duomenų saugumas ir/arba nepertraukiamas informacinių sistemų veikimas. Ypač didelius poreikius turinčios organizacijos turi nuosavus duomenų centrus (pvz., Lietuvos bankas, Telia, LR Seimas ir pan.).

Duomenų centrai - tai fizinės patalpos, kuriose saugomi ir apdorojami duomenys. Mūsų miestams tampant išmanesniems ir vis labiau susietiems, vis labiau pabrėžiama saugių, patikimų ir tvarių duomenų centrų svarba. Duomenų centro aplinkos sąlygos yra griežtai kontroliuojamos, o vėdinimas ir vėsinimas vaidina svarbų vaidmenį bendrame energijos suvartojime. Duomenų centrų likutinė (kitaip "švaistoma") neišmetama šiluma gali būti atgaunama ir naudojama netoliese esančiuose pastatuose arba centralizuotame šildyme, o, pavyzdžiui, saulės kolektoriai gali padėti gaminti duomenų centre naudojamą žaliąją energiją.

UAB „Baltnetos komunikacijos“ sklype (unikalus nr 0101-0081-0042), esančiame Liepkalnio pramoniniame rajone, jau dešimtį metų eksploatuoja du duomenų centrus. Šis,

Dokumento žymuo:	Lapas	Lapų	Laida
MP-23-12-12-PP-AR	12	15	0

naujai projektuojamas duomenų centras, išplečia esamų paslaugų apimtį. Tai nėra nauja veikla, bet esamos veiklos tęstinumas, plėtra.

## 9. STATINIO PROJEKTINIŲ SPRENDINIŲ APRAŠYMAS

Projektuojamo pastato planiniai sprendiniai daryti laikantis užsakovo projektavimo užduotimi. Pastatas projektuojamas prisilaikant Lietuvos Respublikos galiojančių reglamentų ir statybinių normų.

Projektuojamo kitos (duomenų centras) paskirties pastato tūrinė - erdvinė kompozicija formuojama technologijos ir sklypo ribų konfiguracijos. Pastato aukštingumas – 1 aukštas, aukštis – 8,94 m (nuo alt. +/- 0.00). Pastatas savo tūriu, fasado kompozicija puikiai dera prie esamo konteksto. Projektuojamo pastato planinė struktūra nesudėtinga: pirmame aukšte numatoma iškrovimo inventoriaus patalpa, pora administracinių kabinetų, tualetas, baterijų patalpos su gėsinimo stotimi ir serverinės patalpa.

Laikančiosios konstrukcijos ir išorinių atitvarų tipas parinkti atsižvelgiant į statytojo pateiktą projektavimo užduotį bei statybos aprašymą. Sprendiniai bus tikslinami techninio projekto rengimo etape, atlikus inžinerinius geologinius sklypo tyrinėjimus bei kitų techninių projekto dalių užduotis.

Pastato projektas, remiasi technologiais ypatumais – duomenų centras suprojektuotas taip, kad būtų ekonomišką, ergonomišką, funkciškai tvarkingą ir patogų, bei estetiškai derintąsi į supančioje aplinkoje, atrodytų modernus ir šiuolaikiškas.

### 9.1 IŠORINĖS APDAILOS SPRENDIMAI

- **Fasadai.** PIR panelės, storis 150mm, aukštis 1000mm, antracitas RGB 88-89-91. Montuojamos horizontaliai. Iš pastato vidaus plokščių spalva balta (RAL 9010).
- **Cokolis.** Struktūrinis tinkas.
- **Stogo danga.** Prilydoma bituminė danga. Stogo konstrukcija turi tenkinti B roof(t1) reikalavimus. Apšiltinimo sluoksnis iš polistirolų plokščių EPS70, t=230mm. Nuolydžio formavimui polistirolų plokštės EPS70, t=170±0mm. Kieta akmens vata PAROC ROB 80, t=20mm.
- **Langai.** Plastikiniai, spalva antracitas.
- **Durys.** Lauko ir vidaus durų matmenys, spalva ir tipas, nurodyti langų ir durų žiniaraštyje (Žr. SA dalį).
- **Vartai.** Techninio aptarnavimo patalpoje projektuojami pakeliami, segmentiniai su el. pavara vartai, spalva pagal fasadą - antracitas. Vartų gabaritai nurodyti žiniaraščiuose.

Išorinės palangės daromos iš skardos lakštų. Spalva derinama prie langų rėmo spalvos.

Fasadų spalvinis sprendimas nurodomas fasadų planuose.

Galutinį fasadų spalvinį sprendimą derinti su projekto autoriumi.

### 9.2 VIDINĖS APDAILOS SPRENDINIAI

- **Grindys.** Visų pirmo aukšto patalpų grindų apdaila - šlifotas betonas. Administracinėse patalpose grindų apdaila – akmens masės plytelės / vinilas. Drėgnose patalpose grindys klojamos akmens masės plytelėmis, naudojama hidroizoliacija.
- **Lubos.** Visur paliekamos esamos atviros perdengimo konstrukcijos. Kabinetuose lubos įrengiamos iš „Armstrong“ tipo panelių.
- **Sienu apdaila.** Pertvaros dažomos emulsiniais dažais individualiai pasirinkta spalva. Drėgnose patalpose (WC) klijuojamos plytelės pagal individualų projektą.

### 9.3 KITI PASTATŲ SPRENDINIAI

Dokumento žymuo:	Lapas	Lapų	Laida
MP-23-12-12-PP-AR	13	15	0

**Natūralus ir dirbtinis apšvietimas.** Darbo patalpose, kuriose nuolat dirbama, turi būti užtikrintas natūralus apšvietimas, atitinkantis darbuotojų saugos ir sveikatos reikalavimus, išskyrus tuos atvejus, kai dėl technologinių ypatumų negali būti taikomas natūralus apšvietimas. Darbo patalpų natūralus apšvietimas vertinamas pagal natūralios apšvietos koeficiento (toliau – NAK) vertę (*procentais*). NAK ribinės vertės pateiktos 1 priede. Lietuvos higienos norma HN 98:2014

Priklausomai nuo langų tipo ir orientacijos į pasaulio šalis, NAK vertė koreguojama pagal formulę:

$$N_n = N_v \times k,$$

kurioje:

$N_n$  – koreguota NAK vertė;

$N_v$  – NAK ribinė vertė, nurodyta 1 priede .

$k$  – pataisos koeficientas, nurodytas 1 lentelėje (Lietuvos higienos norma HN 98:2014)

Teritorijos apšvietimui numatomas lauko apšvietimas, žr. br.: E.SP. Projekto dalyje numatoma apšviesti pastato prieigas, šviestuvus numatoma kabinti ant fasado. Projektuojama teritorijos apšvieta – >10lx transporto judėjimo iki 10km/h zonose, pėsčiųjų zonose – 5lx. Teritorijos apšvietimas valdomas astronominė laiko rele, kuri numatoma SS-2 skyde,. Lauko apšvietimui valdyti taip pat numatomas ir rankinis režimas.

### Patalpų mikroklimatas.

1 lentelė. Patalpų mikroklimato parametrų ribinės vertės

Mikroklimato parametrai	Ribinės vertės	
	Šaltuoju metų laikotarpiu	Šiltuoju metų laikotarpiu
Oro temperatūra, °C	18–22	18–28
Temperatūrų skirtumas 0,1 m ir 1,1 m aukštyje nuo grindų, ne daugiau kaip °C	3	3
Santykinė oro drėgmė, %	35–60	35–65
Oro judėjimo greitis, m/s	0,05–0,15	0,15–0,25

## 10. TREČIŲJŲ ASMENŲ GYVENIMO IR VEIKLOS SĄLYGŲ UŽTIKRINIMAS

Statybos metu trečiųjų asmenų (kaimyninių teritorijų naudotojų) darbo ir kitos veiklos sąlygos nesuvaržomos – išlieka galimybė patekti į vietinės ir valstybinės reikšmės kelius, išlieka galimybė naudotis inžineriniais tinklais.

Projektuojamas statinys eksploatacijos metu nepadidins aplinkos taršos, triukšmo lygio, elektros tiekimo trikdymo.

## 11. BENDRIEJI RODIKLIAI

PAVADINIMAS	MATO VNT.	KIEKIS	
		Prieš	Po
<b>I SKLYPAS</b>			
1.1. Sklypo plotas	m <sup>2</sup>	8151	8151
1.2. Sklypo užstatymo plotas	m <sup>2</sup>	1993	3209
1.3. Apželdintas žemės plotas	%	10	15

Dokumento žymuo:	Lapas	Lapų	Laida
MP-23-12-12-PP-AR	14	15	0

1.4.	Sklypo užstatymo intensyvumas	%	21	35
1.5.	Sklypo užstatymo tankis	%	24	39
1.6.	Automobilių stovėjimo vietų skaičius	Vnt.	9	9 (iš kurių 1 ŽN)
<b>II STATINIAI</b>				
<b>2.1. Kitos paskirties (duomenų centras) pastatas; neypatingasis statinys</b>				
2.1.1.	Bendrasis plotas	m <sup>2</sup>	1597,45	
2.1.2.	Naudingas plotas	m <sup>2</sup>	-	
2.1.3.	Užstatymo plotas	m <sup>2</sup>	1674	
2.1.4.	Pastato tūris	m <sup>3</sup>	13600	
2.1.5.	Aukštų skaičius	vnt.	1	
2.1.6.	Pastato aukštis, nuo vidutinės žemės paviršiaus altitudės	m	9,287	

Dokumento žymuo:	Lapas	Lapų	Laida
MP-23-12-12-PP-AR	15	15	0

## Vilniaus miesto savivaldybės Naujininkų seniūnijos Liepkalnio 160 C sklypo želdinių vertinimas

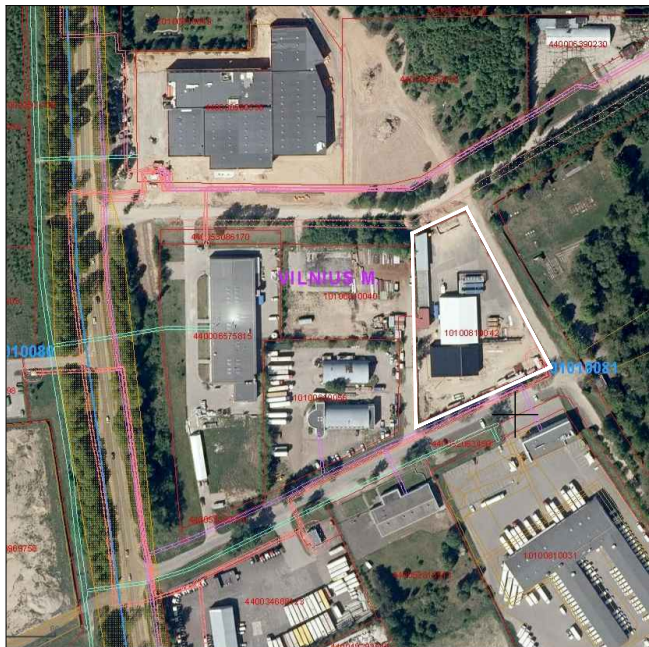
Eil. Nr.	Medžio pavadinimas	Medžio diametras 1,3 m aukštyje cm	Diametras prie šaknies kaklelio cm	Saugomo šaknų ploto spindulys m	Lajos projekcija m				Medžio būklė	Siūlomos tvarkymo priemonės
					Š	R	P	V		
1	Beržas karpotasis Betula pendula	28	33	3,36	3	3	3	3	Gera (1)	Formuoti lajų
2	Beržas karpotasis Betula pendula	27	33	3,24	3	3	3	3	Gera (1)	Formuoti lajų

Beržų aukštis 14 m, amžius 30 metų, laja proporcinga.

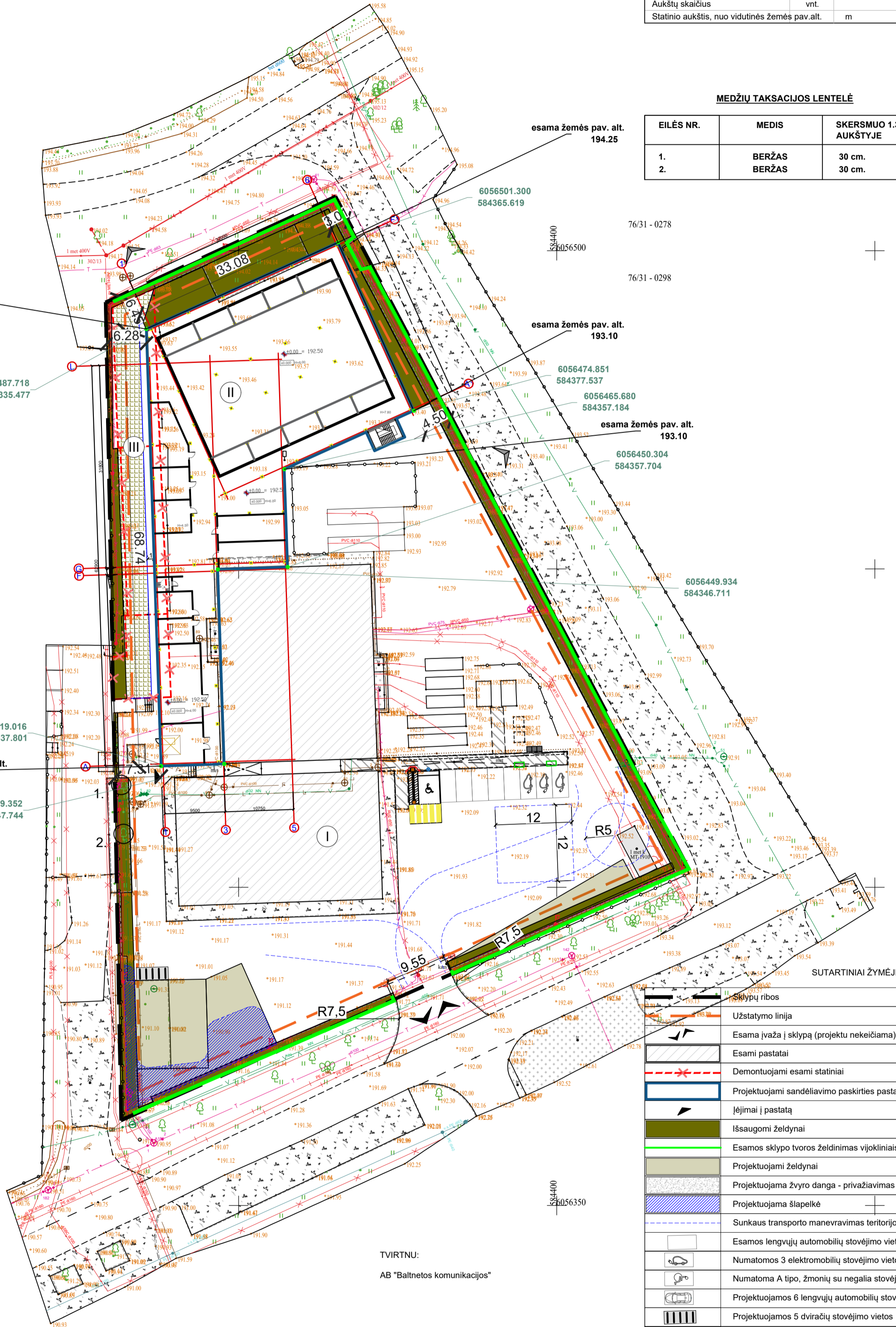
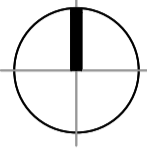
Siūlymai:

1. Beržai saugomi ir statybų plėtrai įtakos neturi

Vertinimą atliko draugijos „Žaliuojanti Vilnija“ pirmininkas, dendrologas [redacted]  
[redacted]



SITUACIJOS SCHEMA



BENDRIEJI RODIKLIAI			
Pavadinimas	Mato vienetas	Kiekis	
		Esamas	Projektuojamas
<b>I. SKLYPAS</b>			
Sklypo plotas	m <sup>2</sup>	8 151	8 151
Sklypo užstatymo plotas	m <sup>2</sup>	1 993	3 209
Sklypo užstatymo intensyvumas	%	21	35
Sklypo užstatymo tankis	%	24	39
Sklypo apželdintas plotas	m <sup>2</sup> /%	815/10	1 185/15
Automobilių stovėjimo vietos	vnt.	9	9, iš kurių 1 ŽN
<b>II. STATINIAI</b>			
II - Kitos paskirties (duomenų centras) pastatas neypatingasis statinys			
Bendrasis plotas	m <sup>2</sup>		1 597.45
Naudingasis plotas	m <sup>2</sup>		-
Užstatymo plotas	m <sup>2</sup>		1 674
Statinio tūris	m <sup>3</sup>		13 600
Aukštų skaičius	vnt.		1
Statinio aukštis, nuo vidutinės žemės pav.alt.	m		9.287

MEDŽIŲ TAKSACIJOS LENTELĖ

EILĖS NR.	MEDIS	SKERSMUO 1.3 m. AUKŠTYJE
1.	BERŽAS	30 cm.
2.	BERŽAS	30 cm.

SUTARTINIAI ŽYMĖJIMAI:

	Sklypų ribos
	Užstatymo linija
	Esama įvažą į sklypą (projektu nekeičiama)
	Esami pastatai
	Demontuojami esami statiniai
	Projektuojami sandėliavimo paskirties pastatai
	Įėjimai į pastatą
	Išsaugomi želdynai
	Esamos sklypo tvoros želdinimas vijokliniais augalais
	Projektuojami želdynai
	Projektuojama žvyro danga - privažiavimas
	Projektuojama šlapelė
	Sunkaus transporto manevravimas teritorijoje
	Esamos lengvųjų automobilių stovėjimo vietos
	Numatomos 3 elektromobilių stovėjimo vietos
	Numatoma A tipo, žmonių su negalia stovėjimo vieta
	Projektuojamos 6 lengvųjų automobilių stovėjimo vietos
	Projektuojamos 5 dviračių stovėjimo vietos
	Atliekų konteineriai
	Gaisro gesinimo technikos išvažiavimas iš sklypo

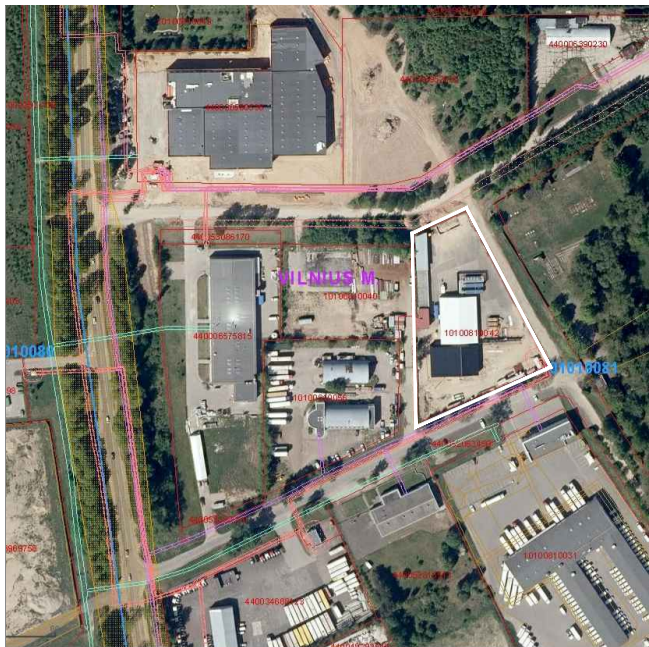
0	2023	Statybos leidimui, konkursui.		
Laidos nr.	Data	Pakeitimo aprašymas. Priežastis		
A1163	PV - PDV	Projektuotojas: UAB "MERKEVIČIUS IR PARTNERIAI" j.m.k. 300610437	Projektuotojas:	Projekto pavadinimas: Kitos paskirties (duomenų centras) pastato Liepkalnio g. 160C, Vilniuje, statybos projektas
A 2304	ARCH			Laida
				0
LT	Statytojas:	Baltnetos komunikacijos, UAB j.m.k. 125145862	Projekto žymuo: MP-23-12-12-PP-SP-BR-01	Lapas Lapų
				1 1

EKSPLIKACIJA

- I. Esamas sandėliavimo paskirties pastatas
- II. Projektuojamas kitos paskirties (duomenų centras) pastatas
- III. Griunamas sandėliavimo paskirties pastatas

PASTABOS:

- Išmatavimai duoti metrais.
- Visus matmenis tikslinti statybos metu arba atliekant darbo projektą.
- Vykdydami statybinę darbą, žemės kasimo ir sklypo lyginimo darbus privaloma plauti išvažiavimą iš statybvietės autotransporto priemonių padangas prieš įvažiuojant į įrengtą gatvę, aikštę ar automobilių stovėjimo aikštę; ar numatytos kitos dulketūmą mažinančios priemonės.
- Visi statinio ir sklypo elementai privalo atitikti STR 2.3.01:2019 „Statinių prieinamumas“ bei jo nuorodas į kitus teisės aktus.
- Projektuojamo pastato statybos zonos esamo žemės paviršiaus vidutinė altitudė (192.00+193.59+194.25+193.10+193.10) : 5 = 193.21

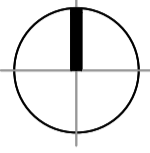


SITUACIJOS SCHEMA



SITUACIJA SU SAUSALĖNIO APSAUGOS ZONA IŠ BP

BENDRIEJI RODIKLIAI			
Pavadinimas	Mato vienetas	Kiekis	
		Esamas	Projektuojamas
<b>I. SKLYPAS</b>			
Sklypo plotas	m <sup>2</sup>	8 151	8 151
Sklypo užstatymo plotas	m <sup>2</sup>	1 993	3 209
Sklypo užstatymo intensyvumas	%	21	35
Sklypo užstatymo tankis	%	24	39
Sklypo apželdintas plotas	m <sup>2</sup> /%	815/10	1 185/15
Automobilių stovėjimo vietos	vnt.	9	9, iš kurių 1 ŽN
<b>II. STATINIAI</b>			
<b>II - Kitos paskirties (duomenų centras) pastatas neypatingasis statinys</b>			
Bendras plotas	m <sup>2</sup>		1 597.45
Naudingasis plotas	m <sup>2</sup>		-
Užstatymo plotas	m <sup>2</sup>		1 674
Statinio tūris	m <sup>3</sup>		13 600
Aukštų skaičius	vnt.		1
Statinio aukštis, nuo vidutinės žemės pav.alt.	m		9.287



**MEDŽIŲ TAKSACIJOS LENTELĖ**

EILĖS NR.	MEDIS	SKERSMUO 1.3 m. AUKŠTYJE
1.	BERŽAS	30 cm.
2.	BERŽAS	30 cm.

**SKLYPO DALIS, NEPATENKANTI Į GAMTINIO KARKASO (SAUSASLENIS) APSAUGOS ZONĄ**

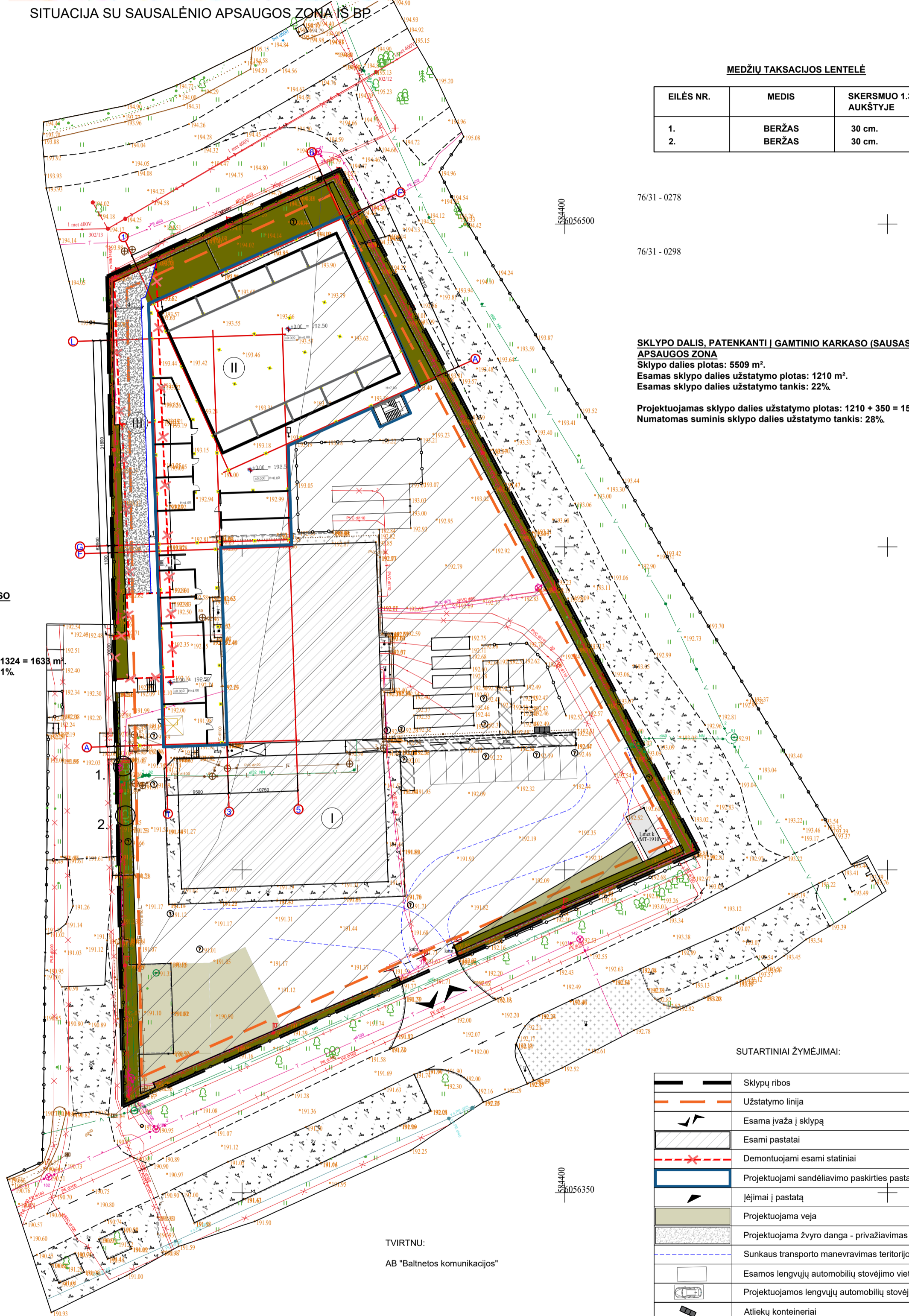
Sklypo dalies plotas: 2642 m<sup>2</sup>.  
Esamas sklypo dalies užstatymo tankis: 12%.

Projektuojamas sklypo dalies užstatymo plotas: 309 + 1324 = 1633 m<sup>2</sup>.  
Numatomas suminis sklypo dalies užstatymo tankis: 61%.

**SKLYPO DALIS, PATENKANTI Į GAMTINIO KARKASO (SAUSASLENIS) APSAUGOS ZONĄ**

Sklypo dalies plotas: 5509 m<sup>2</sup>.  
Esamas sklypo dalies užstatymo tankis: 22%.

Projektuojamas sklypo dalies užstatymo plotas: 1210 + 350 = 1560 m<sup>2</sup>.  
Numatomas suminis sklypo dalies užstatymo tankis: 28%.



TVIRTNU:  
AB "Baltnetos komunikacijos"

**SUTARTINIAI ŽYMĖJIMAI:**

	Sklypų ribos
	Užstatymo linija
	Esama įvažą į sklypą
	Esami pastatai
	Demontuojami esami statiniai
	Projektuojami sandėliavimo paskirties pastatai
	Įėjimai į pastatą
	Projektuojama veja
	Projektuojama žvyro danga - privažiavimas
	Sunkaus transporto manevravimas teritorijoje
	Esamos lengvųjų automobilių stovėjimo vietos
	Projektuojamos lengvųjų automobilių stovėjimo vietos
	Atliekų konteineriai

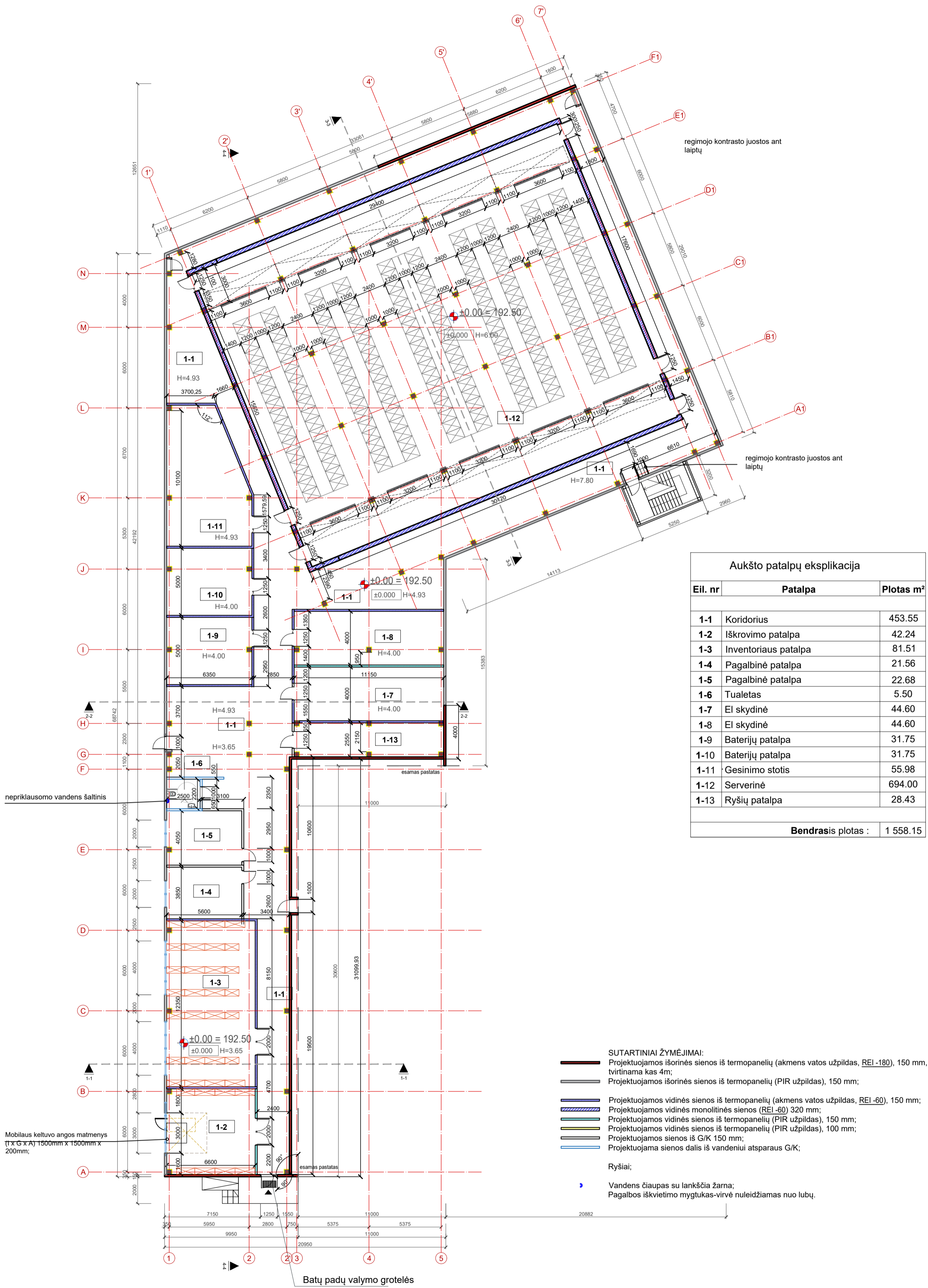
**EKSPLIKACIJA**

- I. Esamas sandėliavimo paskirties pastatas
- II. Projektuojamas kitos paskirties (duomenų centras) pastatas
- III. Griunamas sandėliavimo paskirties pastatas

**PASTABOS:**

- Išmatavimai duoti metrais.
- Visus matmenis tikslinti statybos metu arba atliekant darbo projektą.
- Vykdam statinių statybas, žemės kasimo ir sklypo lyginimo darbus privaloma plauti išvažiuojančių iš statybvietės autotransporto priemonių padangas prieš įvažiuojant į įrengtą gatvę, aikštę ar automobilių stovėjimo aikštę; ar numatytos kitos dulketumą mažinančios priemonės.
- Visi statinio ir sklypo elementai privalo atitikti STR 2.3.01:2019 „Statinių prieinamumas“ bei jo nuorodas į kitus teisės aktus.

0	2023	Statybos leidimui, konkursui.		
Laidos nr.	Data	Pakeitimo aprašymas. Priežastis		
	Projektuotojas:	<b>MP</b> UAB "MERKEVIČIUS IR PARTNERIAI"	Projekto pavadinimas:	Kitos paskirties (duomenų centras) pastato Liepkalnio g. 160C, Vilniuje, statybos projektas
A1163	PV - PDV		Objektas:	Kitos paskirties (duomenų centras) pastatas
A 2304	ARCH		Šiurys:	Sklypo plano schema su gamtinio karkaso (sausaslenis) apsaugos zona, M 1: 500
			Projektas žymuo:	MP-23-12-12-PP-SP-BR-02
LT	Statytojas:	Baltnetos komunikacijos, UAB	Projektas žymuo:	MP-23-12-12-PP-SP-BR-02
			Laida	0
			Lapas	1
			Lapų	1

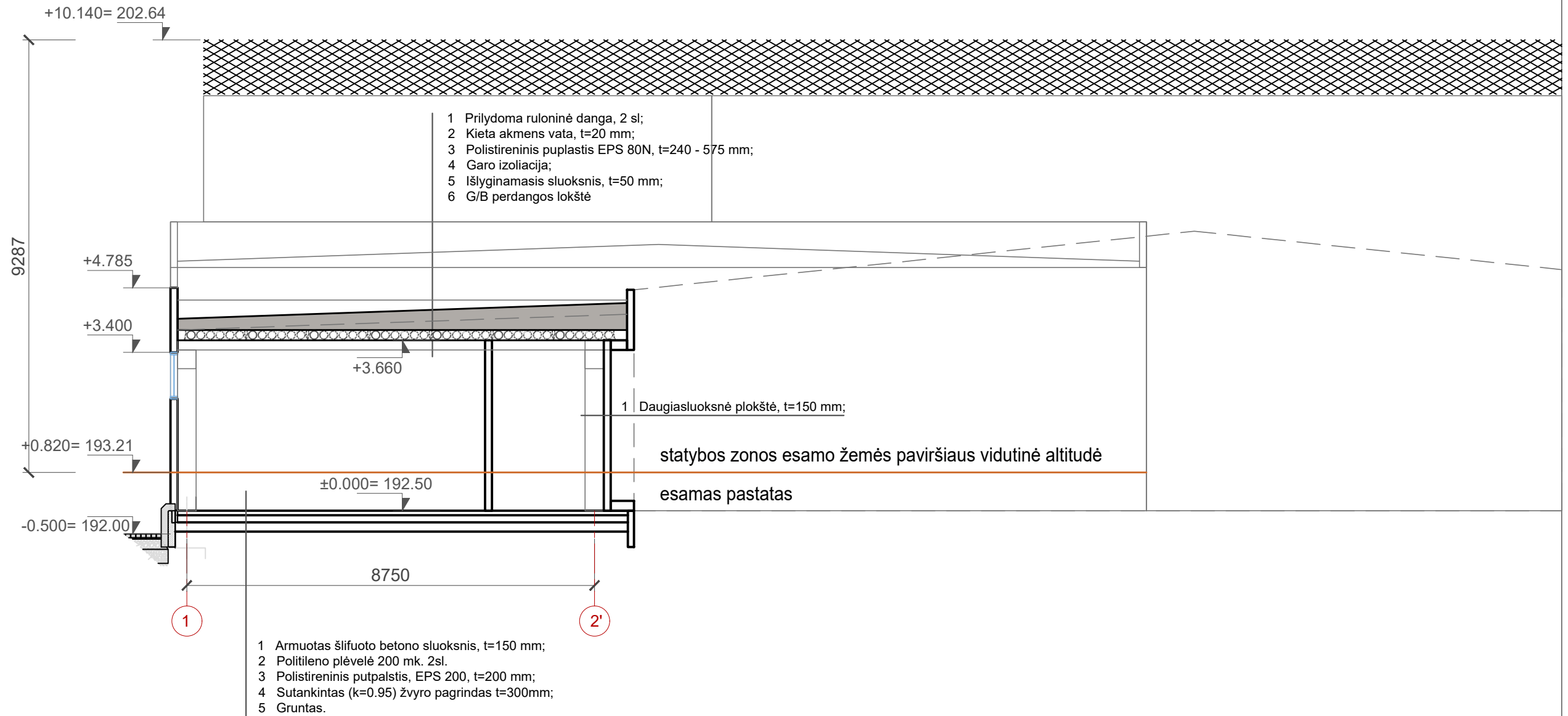


Aukšto patalpų eksplikacija		
Eil. nr	Patalpa	Plotas m <sup>2</sup>
1-1	Koridorius	453.55
1-2	Iškrovimo patalpa	42.24
1-3	Inventoriaus patalpa	81.51
1-4	Pagalbinė patalpa	21.56
1-5	Pagalbinė patalpa	22.68
1-6	Tualetas	5.50
1-7	El skydinė	44.60
1-8	El skydinė	44.60
1-9	Baterijų patalpa	31.75
1-10	Baterijų patalpa	31.75
1-11	Gesinimo stotis	55.98
1-12	Serverinė	694.00
1-13	Ryšių patalpa	28.43
<b>Bendras plotas :</b>		<b>1 558.15</b>


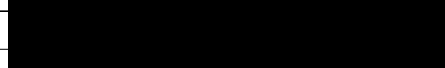

- SUTARTINIAI ŽYMĖJIMAI:**
- Projektuojamos išorinės sienos iš termopanelių (akmens vatos užpildas, REI-180), 150 mm, tvirtinama kas 4m;
  - Projektuojamos išorinės sienos iš termopanelių (PIR užpildas), 150 mm;
  - Projektuojamos vidinės sienos iš termopanelių (akmens vatos užpildas, REI-60), 150 mm;
  - Projektuojamos vidinės monolitinės sienos (REI-60) 320 mm;
  - Projektuojamos vidinės sienos iš termopanelių (PIR užpildas), 150 mm;
  - Projektuojamos vidinės sienos iš termopanelių (PIR užpildas), 100 mm;
  - Projektuojamos sienos iš G/K 150 mm;
  - Projektuojama sienos dalis iš vandeniui atsparaus G/K;
- Ryšiai:**
- Vandens čiupas su lankščia žarna;
  - Pagalbos iškvietimo mygtukas-virvė nuleidžiamas nuo lubų.

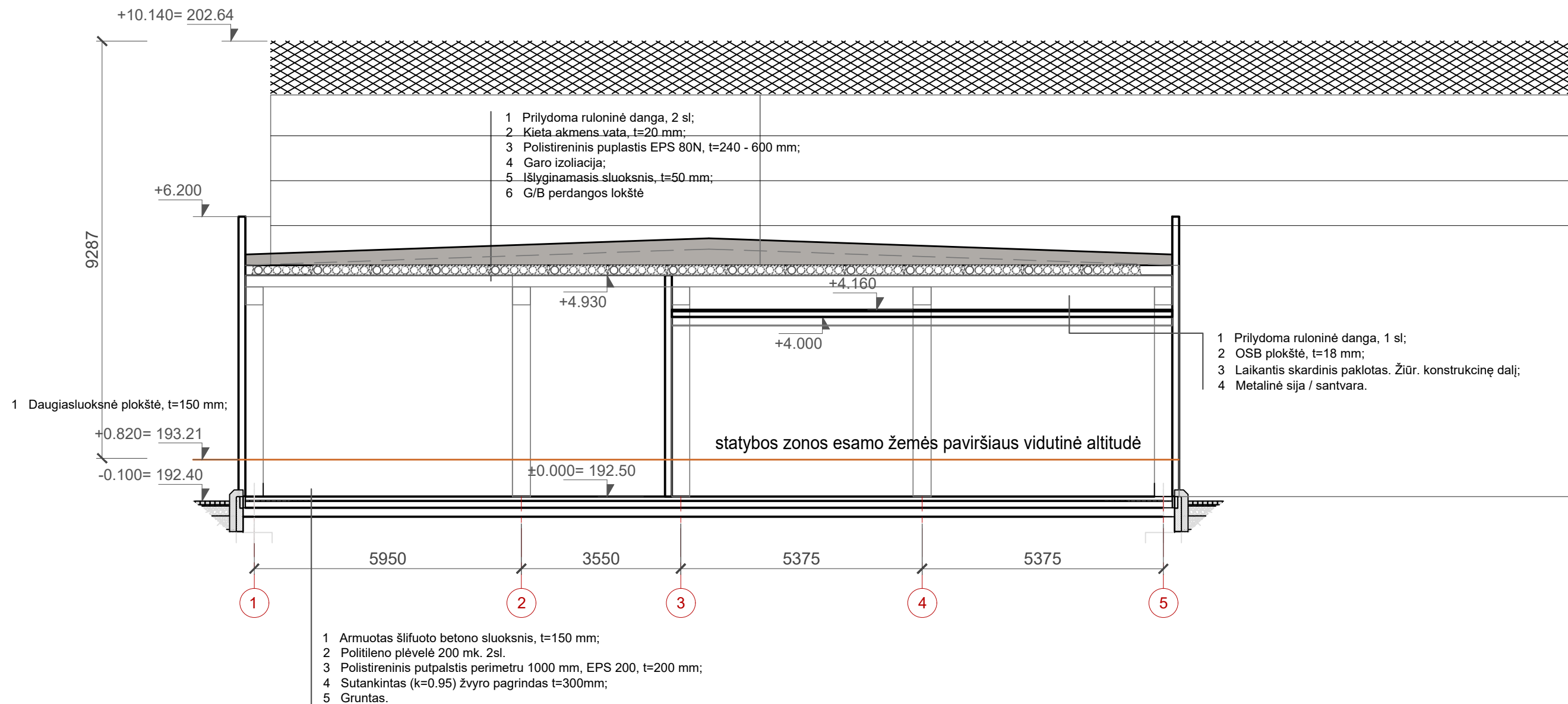
1. Išmatavimai brėžinyje duoti milimetrais.  
 2. Brėžinys skirtas esamai padėčiai fiksuoti.  
 3. Brėžinyje radus netikslumų, tolimesnius sprendinius derinti su projektuotojais.

0	2023	Statybos leidimui, konkursui.		
Laidos nr.	Data	Pakeitimo aprašymas. Priežastis		
	Projektuotojas:	<b>MP</b> UAB "MERKEVIČIUS IR PARTNERIAI"	Projekto pavadinimas:	Kitos paskirties (duomenų centras) pastato Liepkalnio g. 160C, Vilniuje, statybos projektas
A1163	PV - PDV		Objektas:	Kitos paskirties (duomenų centras) pastatas
A 2304	ARCH		Prezėjimas:	Aukšto planas, M 1: 200
			Laida	<b>0</b>
LT	Statytojas:	Baltnetos komunikacijos, AB	Projekto žymuo:	MP-xx-xx-xx-PP-SA.BR-01
			Lapas	<b>1</b>
			Lapų	<b>1</b>



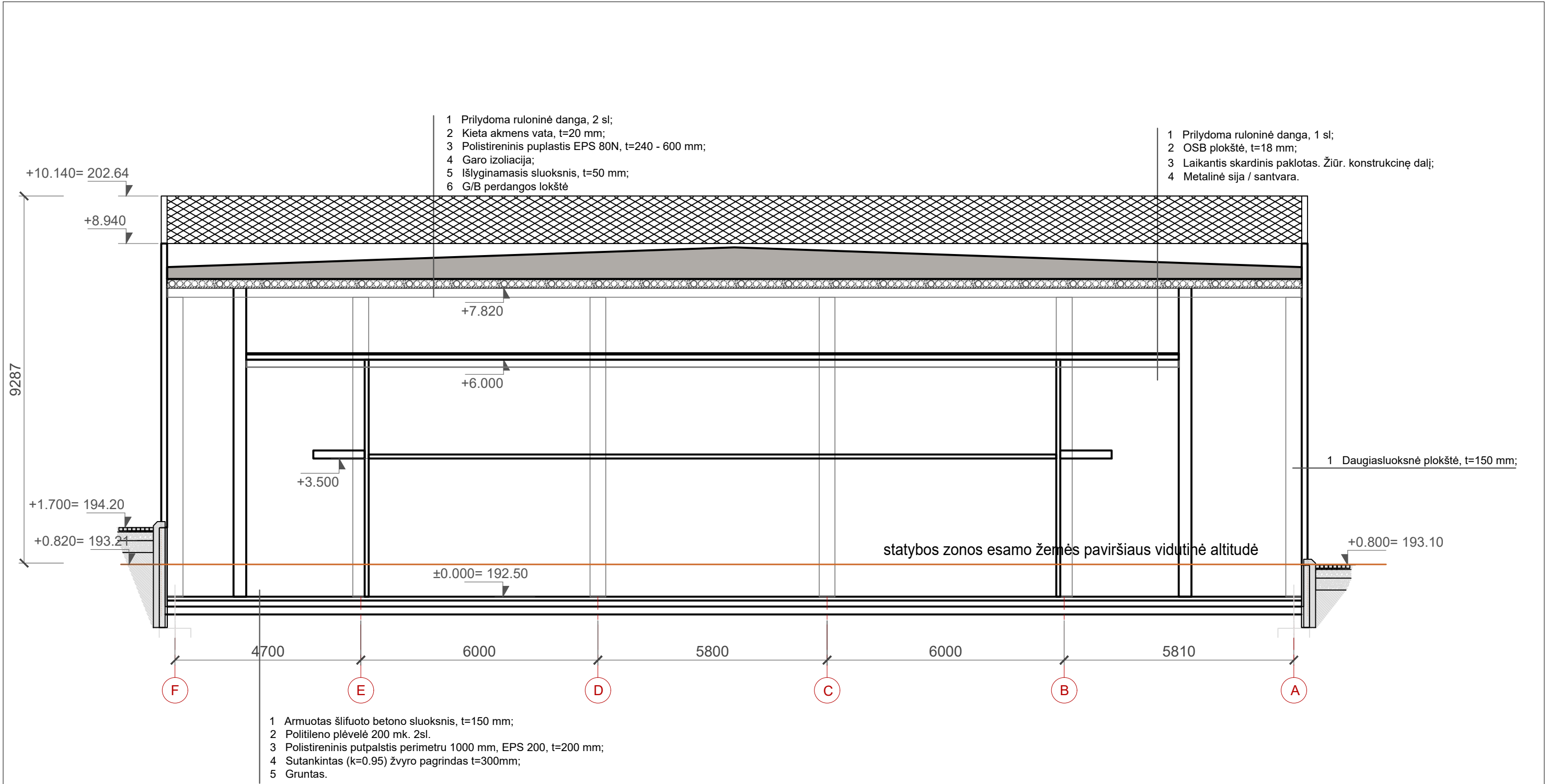
1. Išmatavimai brėžinyje duoti milimetrais.
2. Brėžinys skirtas esamai padėčiai fiksuoti.
3. Brėžinyje radus netikslumų, tolimesnius sprendinius derinti su projektuotojais.
4. Projektuojamo pastato statybos zonos esamo žemės paviršiaus vidutinė altitudė  $(192.00+193.59+194.25+193.10+193.10) : 5 = 193.21$ .

0	2023	Statybos leidimui, konkursui.	
Laidos nr.	Data	Pakeitimo aprašymas. Priežastis	
	Projektuotojas:	 UAB "MERKEVIČIUS IR PARTNERIAI"	Projekto pavadinimas: Kitos paskirties (duomenų centras) pastato Liepkalnio g. 160C, Vilniuje, statybos projektas
A1163	PV - PDV		Kitos paskirties (duomenų centras) pastatas
A 2304	ARCH		Pjūvis 1-1, M 1: 100
LT	Statytojas: Baltnetos komunikacijos, AB	Projekto žymuo: MP-xx-xx-xx-PP-SA.BR-02	Lapas 1
			Lapų 1






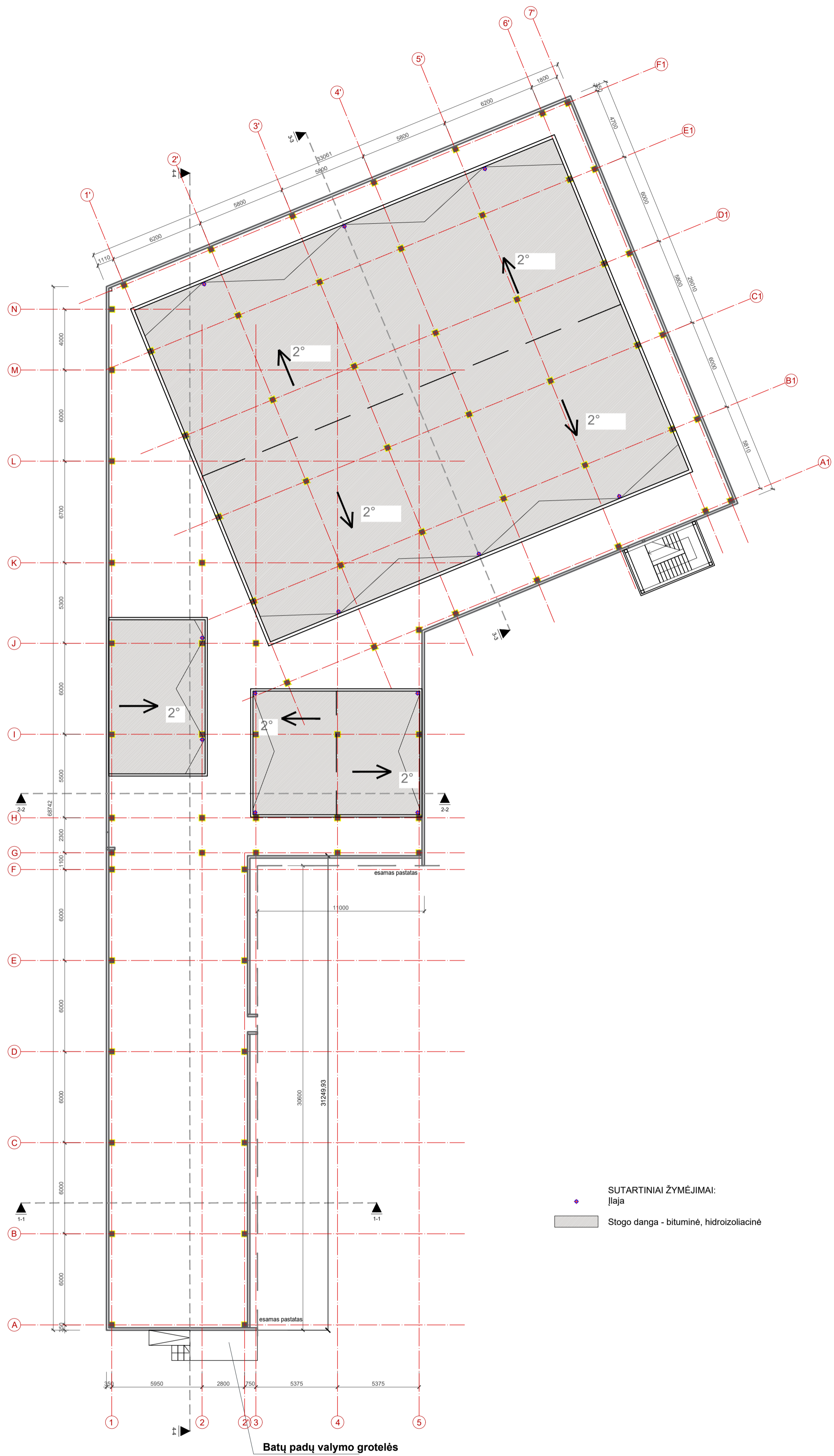
1. Išmatavimai brėžinyje duoti milimetrais.
2. Brėžinys skirtas esamai padėčiai fiksuoti.
3. Brėžinyje radus netikslumų, tolimesnius sprendinius derinti su projektuotojais.
4. Projektuojamo pastato statybos zonos esamo žemės paviršiaus vidutinė altitudė  $(192.00+193.59+194.25+193.10+193.10) : 5 = 193.21$ .

0	2023	Statybos leidimui, konkursui.	
Laidos nr.	Data	Pakeitimo aprašymas. Priežastis	
	Projektuotojas:		
	Projektas:	Kitos paskirties (duomenų centras) pastato Liepkalnio g. 160C, Vilniuje, statybos projektas	
A1163	PV - PDV	Objektas: Kitos paskirties (duomenų centras) pastatas	
A 2304	ARCH	Architektūrinis brėžinys: Pjūvis 2-2, M 1: 100	
LT	Statytojas:	Baltnetos komunikacijos, AB	Projektas žymuo: MP-xx-xx-xx-PP-SA.BR-03
		Lapas	Lapų
		1	1



1. Išmatavimai brėžinyje duoti milimetrais.
2. Brėžinys skirtas esamai padėčiai fiksuoti.
3. Brėžinyje radus netikslumų, tolimesnius sprendinius derinti su projektuotojais.
4. Projektuojamo pastato statybos zonos esamo žemės paviršiaus vidutinė altitudė  $(192.00+193.59+194.25+193.10+193.10) : 5 = 193.21$ .

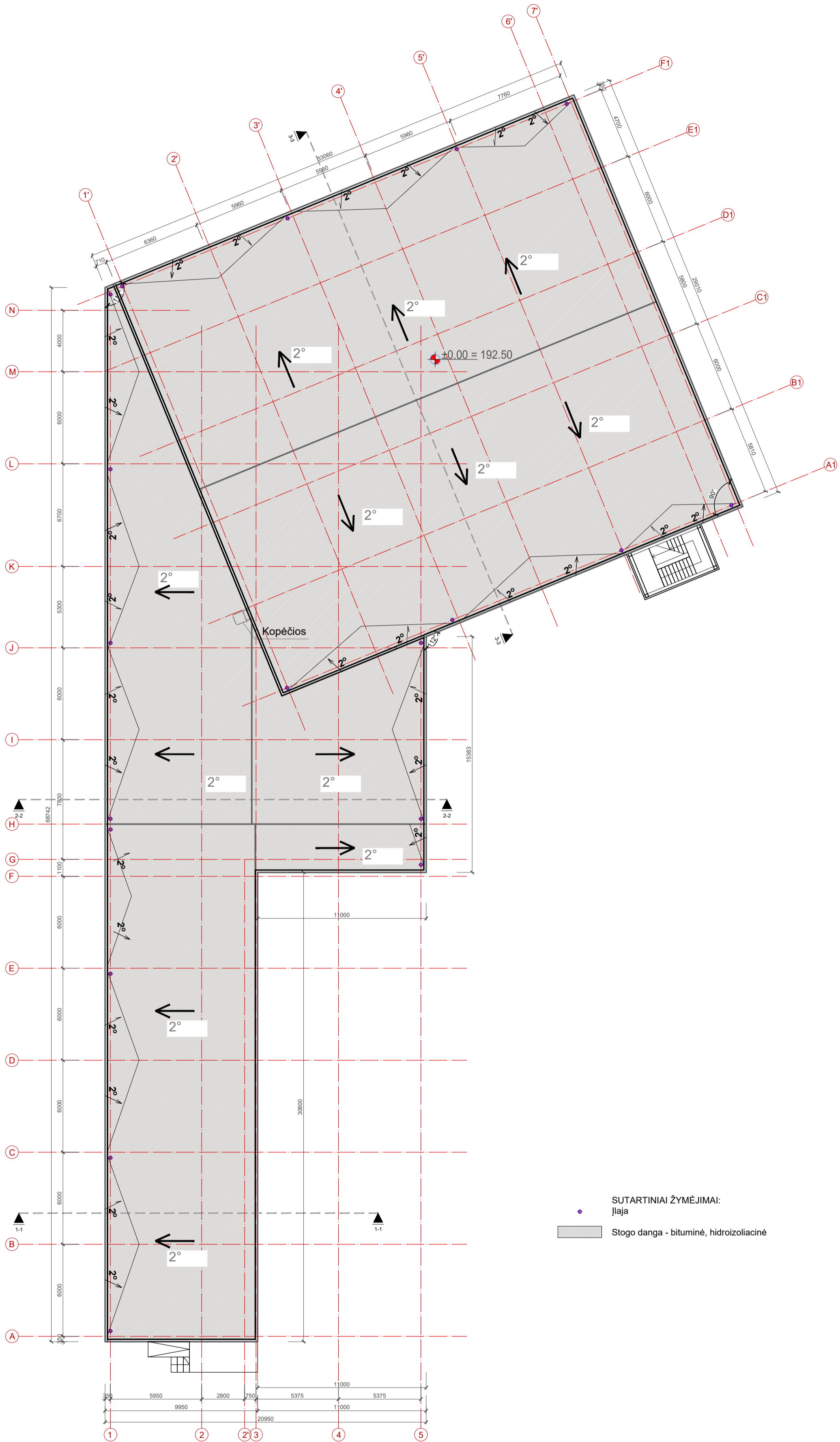
0	2023	Statybos leidimui, konkursui.	
Laidos nr.	Data	Pakeitimo aprašymas. Priežastis	
	Projektuotojas:	 <b>UAB "MERKEVIČIUS IR PARTNERIAI"</b>	
	Projekto pavadinimas:	Kitos paskirties (duomenų centras) pastato Liepkalnio g. 160C, Vilniuje, statybos projektas	
A1163	PV - PDV	 Projektas: Kitos paskirties (duomenų centras) pastatas	
A 2304	ARCH	 Architektas: Pjūvis 3-3, M 1: 100	
		Laida	0
LT	Statytojas:	Projektas žymuo:	Lapas
	Baltnetos komunikacijos, AB	MP-xx-xx-xx-PP-SA.BR-04	Lapų
			1 1



Batų padų valymo grotelės

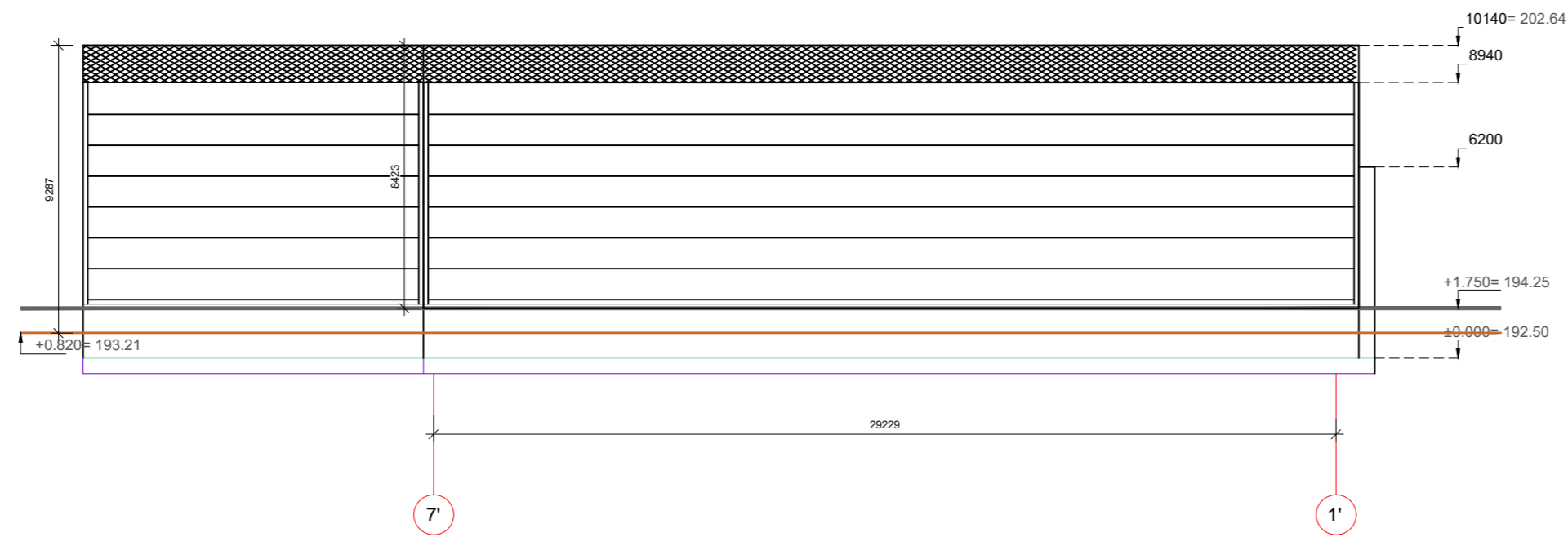
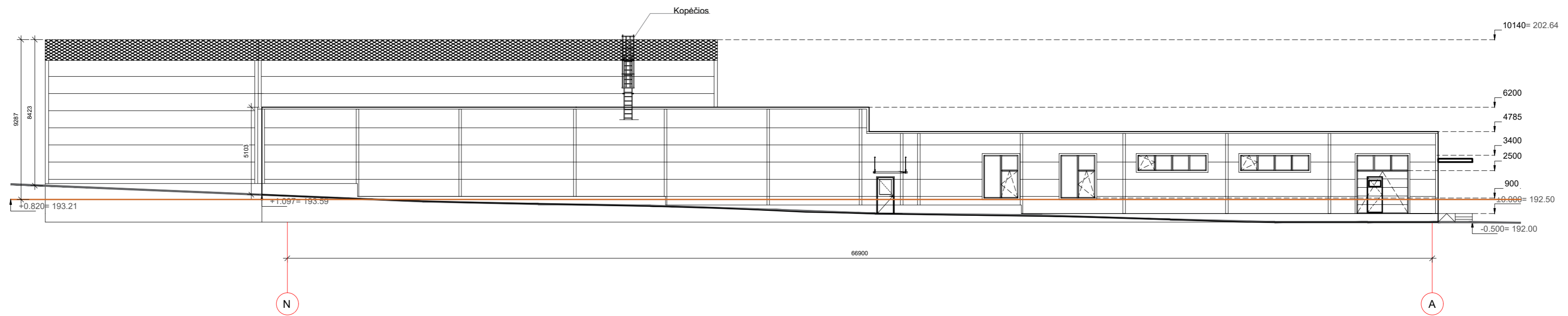
1. Išmatavimai brėžinyje duoti milimetrais.
2. Brėžinys skirtas esamai padėčiai fiksuoti.
3. Brėžinyje radus netikslumų, tolimesnius sprendinius derinti su projektuotojais.

0	2023	Statybos leidimui, konkursui.		
Laidos nr.	Data	Pakeitimo aprašymas. Priežastis		
	Projektuotojas:	<b>MP</b> UAB "MERKEVIČIUS IR PARTNERIAI"	Projekto pavadinimas:	Kitos paskirties (duomenų centras) pastato Liepkalnio g. 160C, Vilniuje, statybos projektas
A1163	PV - PDV		Objektas:	Kitos paskirties (duomenų centras) pastatas
A 2304	ARCH		Projektas:	Vidinių patalpų technologinio stogo planas, M 1: 200
	Statytojas:	Baltnetos komunikacijos, AB	Projektas žymuo:	MP-xx-xx-xx-PP-SA.BR-05
LT				Laida <b>0</b>
				Lapas Lapų <b>1 1</b>



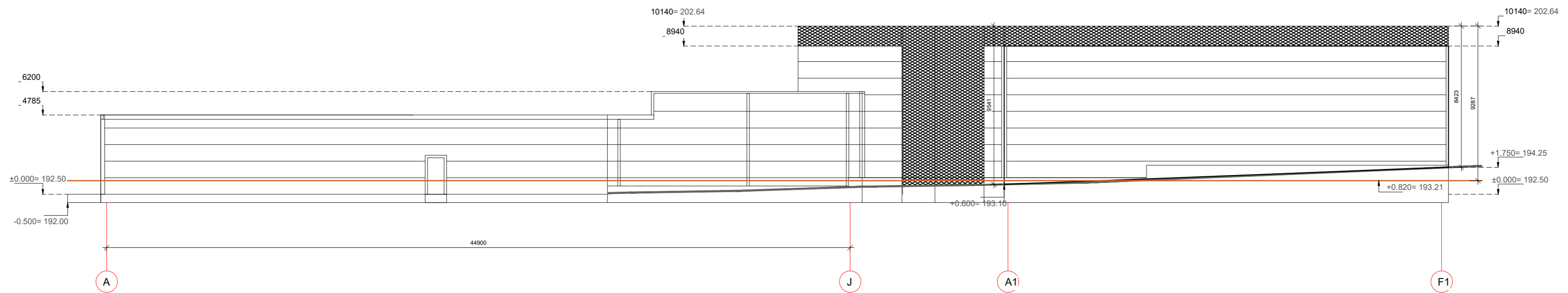
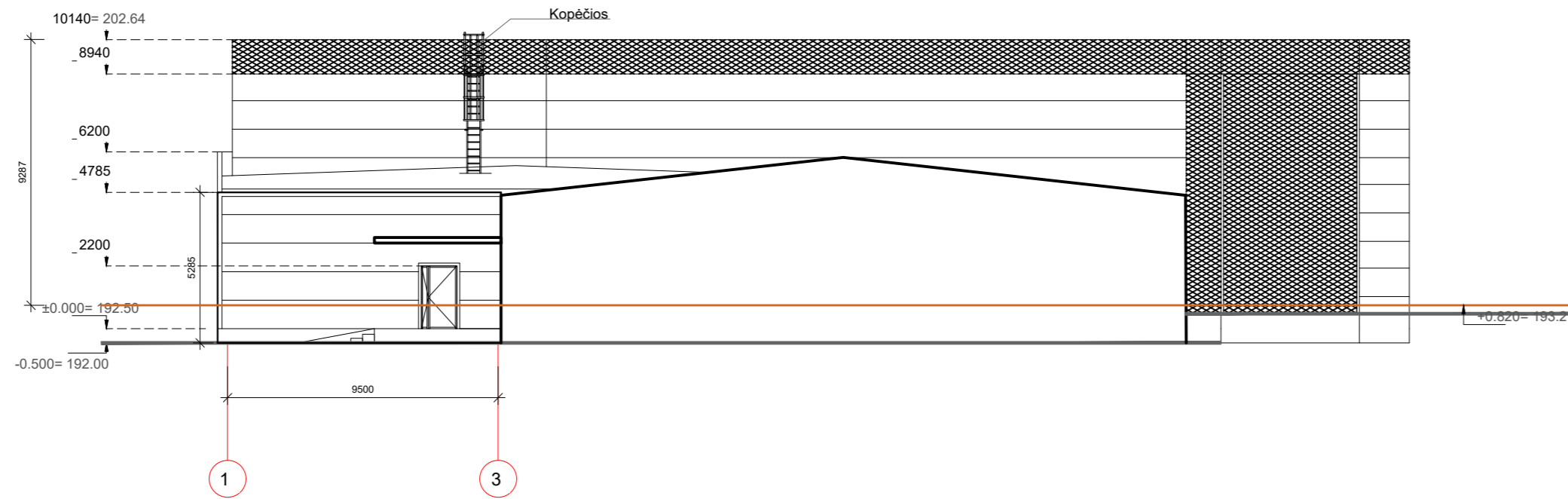
1. Išmatavimai brėžinyje duoti milimetrais.
2. Brėžinys skirtas esamai padėčiai fiksuoti.
3. Brėžinyje radus netikslumų, tolimesnius sprendinius derinti su projektuotojais.

0	2023	Statybos leidimui, konkursui.		
Laidos nr.	Data	Pakeitimo aprašymas. Priežastis		
	Projektuotojas:	<b>MP</b> UAB "MERKEVIČIUS IR PARTNERIAI"	Projekto pavadinimas:	Kitos paskirties (duomenų centras) pastato Liepkalnio g. 160C, Vilniuje, statybos projektas
A1163	PV - PDV		Kitas:	Kitos paskirties (duomenų centras) pastatas
A 2304	ARCH		Brėžinys:	Stogo planas, M 1: 200
			Laida	<b>0</b>
LT	Statytojas:	Baltnetos komunikacijos, AB	Projekto žymuo:	MP-xx-xx-xx-PP-SA.BR-06
			Lapas	<b>1</b>
			Lapų	<b>1</b>



1. Išmatavimai brėžinyje duoti milimetrais.
2. Brėžinys skirtas esamai padėčiai fiksuoti.
3. Brėžinyje radus netikslumų, tolimesnius sprendinius derinti su projektuotojais.
4. Projektuojamo pastato statybos zonos esamo žemės paviršiaus vidutinė altitudė (192.00+193.59+194.25+193.10+193.10) : 5 = 193.21.

0	2023	Statybos leidimui, konkursui.	
Laidos nr.	Data	Pakeitimo aprašymas. Priežastis	
	Projektuotojas:	 UAB "MERKEVIČIUS IR PARTNERIAI"	Projekto pavadinimas: Kitos paskirties (duomenų centras) pastato Liepkalnio g. 160C, Vilniuje, statybos projektas
A1163	PV - PDV		Objektas: Kitos paskirties (duomenų centras) pastatas
A 2304	ARCH		Projektas: Fasadai, M 1: 200
LT	Statytojas: Baltnetos komunikacijos, AB	Projekto žymuo: MP-xx-xx-xx-PP-SA.BR-07	Laida 0
			Lapas 1
			Lapų 1




1. Išmatavimai brėžinyje duoti milimetrais.
2. Brėžinys skirtas esamai padėčiai fiksuoti.
3. Brėžinyje radus netikslumų, tolimesnius sprendinius derinti su projektuotojais.
4. Projektuojamo pastato statybos zonos esamo žemės paviršiaus vidutinė altitudė (192.00+193.59+194.25+193.10+193.10) : 5 = 193.21.

0	2023	Statybos leidimui, konkursui.		
Laidos nr.	Data	Pakeitimo aprašymas. Priežastis		
	Projektuotojas:	<b>MP</b> UAB "MERKEVIČIUS IR PARTNERIAI"	Projekto pavadinimas:	Kitos paskirties (duomenų centras) pastato Liepkalnio g. 160C, Vilniuje, statybos projektas
A1163	PV - PDV		Projekto žymuo:	Kitos paskirties (duomenų centras) pastatas
A 2304	ARCH		Projekto žymuo:	Fasadai, M 1: 200
			Statytojas:	Baltnetos komunikacijos, AB
			Projekto žymuo:	MP-xx-xx-xx-PP-SA.BR-08
LT				
			Lapas	Lapų
			1	1



0	2023	Statybos leidimui, konkursui		
Laidos nr.	Data	Pakeitimo aprašymas. Priežastis		
		Projektuotojas: <b>MP</b> UAB "MERKEVIČIUS IR PARTNERIAI"	Projekto pavadinimas: Kitos paskirties (duomenų centras) pastato Liepkalnio g. 160C, Vilniuje, statybos projektas	
A1163	PV - PDV		Objektas: Kitos paskirties (duomenų centras) pastatas	
A 2304	ARCH		Brėžinys: Vizualizacija nr 1	Laida <b>0</b>
LT		Statytojas: Baltnetos komunikacijos, AB	Projekto žymuo: MP-xx-xx-xx-PP-SA.BR-09	Lapas <b>1</b> Lapų <b>1</b>



0	2023	Statybos leidimui, konkursui.	
Laidos nr.	Data	Pakeitimo aprašymas. Priežastis	
Projektuotojas:		 <b>UAB "MERKEVIČIUS IR PARTNERIAI"</b>	
Projektas:		Projektas pavadinimas: Kitos paskirties (duomenų centras) pastato Liepkalnio g. 160C, Vilniuje, statybos projektas	
A1163	PV - PDV	as: Kitos paskirties (duomenų centras) pastatas	
A 2304	ARCH		Brėžinys: Vizualizacija nr 2
			Laida <b>0</b>
LT	Statytojas:	Baltnetos komunikacijos, AB	Projektas žymuo: MP-xx-xx-xx-PP-SA.BR-10
			Lapas <b>1</b>
			Lapų <b>1</b>