



Žirmūnų g.139 - 321, 09120 Vilnius  
Tel.: (8~5) 272 83 34; Faks.: (8~5) 203 12 80



Statytojas (užsakovas)	<b>VILNIAUS MIESTO SAVIVALDYBĖ</b>
Statinio projekto pavadinimas	<b>VANDENTIEKIO IR BUITINIŲ NUOTEKŲ ŠALINIMO TINKLŲ BIRBYNIŲ G., RIBIŠKIŲ SODŲ 1-OJI G., RIBIŠKIŲ SODŲ 2-OJI G., RIBIŠKIŲ TAKAS, RIBIŠKIŲ SODŲ 3-OJI G., MINSKO PL., VILNIAUS M. STATYBOS IR VANDENTIEKIO TINKLŲ BIRBYNIŲ G. VILNIAUS M., REKONSTRAVIMO PROJEKTAS</b>
Statinio kategorija	<b>NEYPATINGASIS STATINYS</b>
Statinio grupė	<b>INŽINERINIAI TINKLAI [5.2.2.]</b>
Naudojimo paskirtis	<b>VANDENTIEKIO TINKLAI [9.3.] NUOTEKŲ ŠALINIMO TINKLAI [9.5.]</b>
Statybos rūšis	<b>NAUJO STATINIO STATYBA STATINIO REKONSTRAVIMAS</b>
Statinio projekto etapas	<b>PROJEKTINIAI PASIŪLYMAI</b>
Statinio projekto numeris	<b>AT-23I-2087</b>
Bylos (segtuvo) žymuo	<b>PP-01</b>
Bylos (segtuvo) laidos žymuo	<b>0</b>


Vilnius, 2023 m.

UAB „ATAMIS“	DIREKTORIUS	<b>MINDAUGAS UNDAVAVIČIUS</b>
	PROJEKTO VADOVAS	<b>LAURA JUŠKEVIČIENĖ</b> Atestato Nr. 26430
	PROJEKTO DALIES VADOVAS	<b>LAURA JUŠKEVIČIENĖ</b> Atestato Nr. 25704



## BYLOS (SEGTUVO) DOKUMENTŲ SUDĖTIES ŽINIARAŠTIS


Dokumento žymuo	Lapų sk.	Laida	Dokumento pavadinimas	Pastabos
<b>Tekstai</b>				
AT-23I-2087-XX-PP.BSŽ	1	0	Bylos (segtuvo) dokumentų sudėties žiniaraštis	
AT-23I-2087-XX-PP.AR	15	0	Aiškinamasis raštas	
<b>Brėžiniai</b>				
AT-23I-2087-XX-PP.B-01	5	0	Vandentiekio ir nuotekų šalinimo tinklų planas, M 1:500	
<b>Priedai</b>				
Priedas Nr. 1	4		Inžinerinio statinio projektinių pasiūlymų rengimo užduotis, Nr. A358-103/23(2.9.4.5E-INF)	
Priedas Nr. 2	3		UAB „Vilniaus vandenys“ Prisijungimo sąlygos Nr. PS23-2202, 2023-09-05	
Priedas Nr. 3	1		Vandens tiekimo ir nuotekų tvarkymo infrastruktūros plėtros specialusis planas. Vilniaus miesto savivaldybės teritorija, Sprendiniai M 1:15 000	
Priedas Nr. 4	1		Ištrauka iš Vilniaus miesto Bendrasis planas, kuris patvirtintas Vilniaus miesto savivaldybės tarybos 2021 m. birželio 2 d. sprendimu Nr. 1-972	

0	2023-07-12	Viešinimui		
Laida	Išleidimo data	Laidos statusas. Keitimo priežastis (jei taikoma)		
KVAL. PATV. DOK. NR.	 Žirmūnų g.139-321, Vilnius Tel.: (8-5) 272 83 34		STATINIO PROJEKTO PAVADINIMAS Vandentiekio ir buitinių nuotekų šalinimo tinklų Birbinių g., Ribiškių sodų 1-oji g., Ribiškių sodų 2-oji g., Ribiškių takas, Ribiškių sodų 3-oji g., Minsko pl., Vilniaus m. statybos ir vandentiekio tinklų Birbinių g. Vilniaus m., rekonstravimo projektas	
26430	SPV	Laura Juškevičienė	TATINIO NR. IR PAVADINIMAS, DOKUMENTO PAVADINIMAS	LAI DA
25704	SPDV	Laura Juškevičienė	V1, VR1, F1, FS1 - Vandentiekio ir nuotekų šalinimo tinklai	0
	Proj.	Daniel Tomaševski	Bylos (segtuvo) sudėties dokumentų žiniaraštis	
KALBOS TRUMP. LT	STATYTOJAS IR (ARBA) UŽSAKOVAS  Vilniaus miesto savivaldybė		DOKUMENTO ŽYMUO  AT-23I-2087-XX-PP.BSŽ	LAPAS 1
				LAPŲ 1

## AIŠKINAMASIS RAŠTAS

### Turinys

1. NORMATYVINIAI, KITI DOKUMENTAI IR DUOMENYS, KURIAIS VADOVAUJANTIS PARENGTI PROJEKTINIAI PASIŪLYMAI .....	2
1.1. Privalomųjų dokumentų projektiniams pasiūlymams rengti sąrašas .....	2
1.2. Pagrindiniai teisiniai dokumentai.....	3
2. AIŠKINAMASIS RAŠTAS .....	5
2.1. Bendrieji duomenys .....	5
2.2. Vietovės geografinė padėtis .....	7
2.3. Klimatinės sąlygos .....	7
2.4. Saugomos teritorijos .....	8
2.5. Kultūros paveldo objektai .....	9
3. VANDENS TIEKIMAS .....	12
3.1. Esama situacija.....	12
3.2. Vandens kiekių skaičiavimas .....	12
3.3. Vandentiekio tinklų plėtra ir rekonstravimas .....	12
4. BUITINIŲ NUOTEKŲ TVARKYMAS .....	14
4.1. Esama situacija.....	14
4.2. Buitinių nuotekų kiekių skaičiavimas .....	14
4.3. Buitinių nuotekų tinklų plėtra .....	14
5. SKLYPO SUTVARKYMO SPRENDINIAI .....	16

0	2023-07-12	Viešinimui							
Laida	Išleidimo data	Laidos statusas. Keitimo priežastis (jei taikoma)							
KVAL. PATV. DOK. NR.	 Žirmūnų g.139-321, Vilnius Tel.: (8~5) 272 83 34				STATINIO PROJEKTO PAVADINIMAS Vandentiekio ir buitinių nuotekų šalinimo tinklų Birbynių g., Ribiškių sodų 1-oji g., Ribiškių sodų 2-oji g., Ribiškių takas, Ribiškių sodų 3-oji g., Minsko pl., Vilniaus m. statybos ir vandentiekio tinklų Birbynių g. Vilniaus m., rekonstravimo projektas				
26430	SPV	Laura Juškevičienė			STATINIO NR. IR PAVADINIMAS, DOKUMENTO PAVADINIMAS			LAIDA	
25704	SPDV	Laura Juškevičienė			V1, VR1, F1, FS1 - Vandentiekio ir nuotekų šalinimo tinklai			0	
	Proj.	Daniel Tomaševski			Aiškinamasis raštas				
KALBOS TRUMP.  LT	STATYTOJAS IR (ARBA) UŽSAKOVAS /  Vilniaus miesto savivaldybė				DOKUMENTO ŽYMUO			LAPAS	LAPŲ
					AT-23I-2087-XX-PP.AR			1	16

## 1. NORMATYVINIAI, KITI DOKUMENTAI IR DUOMENYS, KURIAIS VADOVAUJANTIS PARENGTI PROJEKTINIAI PASIŪLYMAI

### 1.1. Privalomųjų dokumentų projektiniams pasiūlymams rengti sąrašas

1. Inžinerinio statinio projektinių pasiūlymų rengimo užduotis, Nr. A358-103/23(2.9.4.5E-INF);
2. UAB „Vilniaus vandenys“ prisijungimo sąlygos Nr. PS23-2202, 2023-09-05;
3. Vandens tiekimo ir nuotekų tvarkymo infrastruktūros plėtros specialusis planas. Vilniaus miesto savivaldybės teritorija, Sprendiniai M 1:15 000;  
Planas patvirtintas Vilniaus miesto tarybos 2011 m. liepos 13 d. sprendimu Nr. 1-124;
4. UAB „Inžinerija LT“ topografinis planas.

DOKUMENTO ŽYMUO	LAPAS	LAPŲ	LAIDA
AT-23I-2087-XX-PP.AR	2	16	0

## 1.2. Pagrindiniai teisiniai dokumentai

1. STR. 1.04.04:2017 „Statinio projektavimas, projekto ekspertizė“;
2. STR 1.06.01:2016 „Statybos darbai. Statinio statybos priežiūra“;
3. STR 1.01.03:2017 „Statinių klasifikavimas“;
4. STR 2.01.01(3):1999 „Esminiai statinio reikalavimai. Higiena. Sveikata. Aplinkos apsauga“;
5. STR 1.05.01:2017 „Statybą leidžiantys dokumentai. Statybos užbaigimas. Statybos sustabdymas. Savavališkos statybos padarinių šalinimas. Statybos pagal neteisėtai išduotą statybą leidžiantį dokumentą padarinių šalinimas“
6. STR. 2.05.19:2005 „Inžinerinė hidrologija. Pagrindiniai skaičiavimų reikalavimai“;
7. STR 2.02.06:2004 „Hidrotechnikos statiniai. Pagrindinės nuostatos“;
8. LR Statybos įstatymas 2016 m. birželio 30 d. Nr. XII-2573;
9. LR Aplinkos ministro įsakymas „Dėl statybos techninio reglamento STR 2.07.01:2003 „Vandentiekis ir nuotekų šalintuvas. Pastato inžinerinės sistemos. Lauko inžineriniai tinklai“ patvirtinimo“ 2003 m. liepos 21 d. Nr. 390;
10. Respublikinės statybos normos RSN 26 – 90 „Vandens vartojimo normos“.
11. Lietuvos standartas LST 1516:2015 „Statinio projektas. Bendrieji įforminimo reikalavimai“
12. Valstybinės geodezijos ir kartografijos tarnybos prie LR Vyriausybės direktoriaus įsakymas „Dėl techninių reikalavimų reglamento GKTR 2.08.01:2000 „Statybiniai inžineriniai geodeziniai tyrinėjimai“ patvirtinimo“ 2000 m. balandžio 12 d. Nr. 28;
13. LR Kelių įstatymas 1995 m. gegužės 11 d., Nr. I-891;
14. LR Vyriausybės nutarimas „Kelių priežiūros tvarkos aprašas“ 2004 m. vasario 11 d. Nr. 155;
15. LR Atliekų tvarkymo įstatymas 1998 m. birželio 16 d., Nr. VIII-787;
16. LR Žemės įstatymas 1994 m. balandžio 26 d., Nr. I-446;
17. DT 5-00 „Saugos ir sveikatos taisyklės statyboje“;
18. LR Aplinkos apsaugos įstatymas 1992 m. sausio 21 d., Nr. I-2223;
19. LR Specialiųjų žemės naudojimo sąlygų įstatymas 2019 m. birželio 6d. Nr. XIII-2166.
20. LR Aplinkos ministro įsakymas „Dėl nuotekų tvarkymo reglamento patvirtinimo“ 2006 m. gegužės 17 d. Nr. D1-236;
21. Sveikatos apsaugos ministro 2011 m. birželio 13 d. įsakymas Nr. V-604 „Dėl Lietuvos higienos normos HN 33:2011 „Triukšmo ribiniai dydžiai gyvenamuosiuose ir visuomeninės paskirties pastatuose bei jų aplinkoje“ patvirtinimo.

DOKUMENTO ŽYMUO	LAPAS	LAPŲ	LAIDA
	AT-23I-2087-XX-PP.AR	3	16

22. LR Aplinkos ministro ir LR Susisiekimo ministro įsakymas „Dėl kelių techninio reglamento KTR 1.01:2008 „Automobilių keliai“ patvirtinimo 2008 m. sausio 9 d. Nr. D1-11/3-3;
23. LR Žemės ūkio ministro įsakymas „Dėl melioracijos techninio reglamento MTR 1.05.01:2005 „Melioracijos statinių projektavimas“ patvirtinimo“ 2005 m. sausio 3 d. Nr. 3D-1;
24. LR Žemės ūkio ministro įsakymas „Dėl melioracijos techninio reglamento MTR 2.02.01:2006 „Melioracijos statiniai. Pagrindiniai reikalavimai“ patvirtinimo“ 2006 m. sausio 9 d. Nr. 3D-2;
25. LR Žemės ūkio ministro įsakymas „Dėl melioracijos techninio reglamento MTR 1.12.01:2008 „Melioracijos statinių techninės priežiūros taisyklės“ patvirtinimo“ 2008 m. balandžio 16 d. Nr. 3D-218.;

**Pastaba:** Nustojus galioti kažkuriam teisės aktui, vadovautis jį keičiančiu teisės aktu.

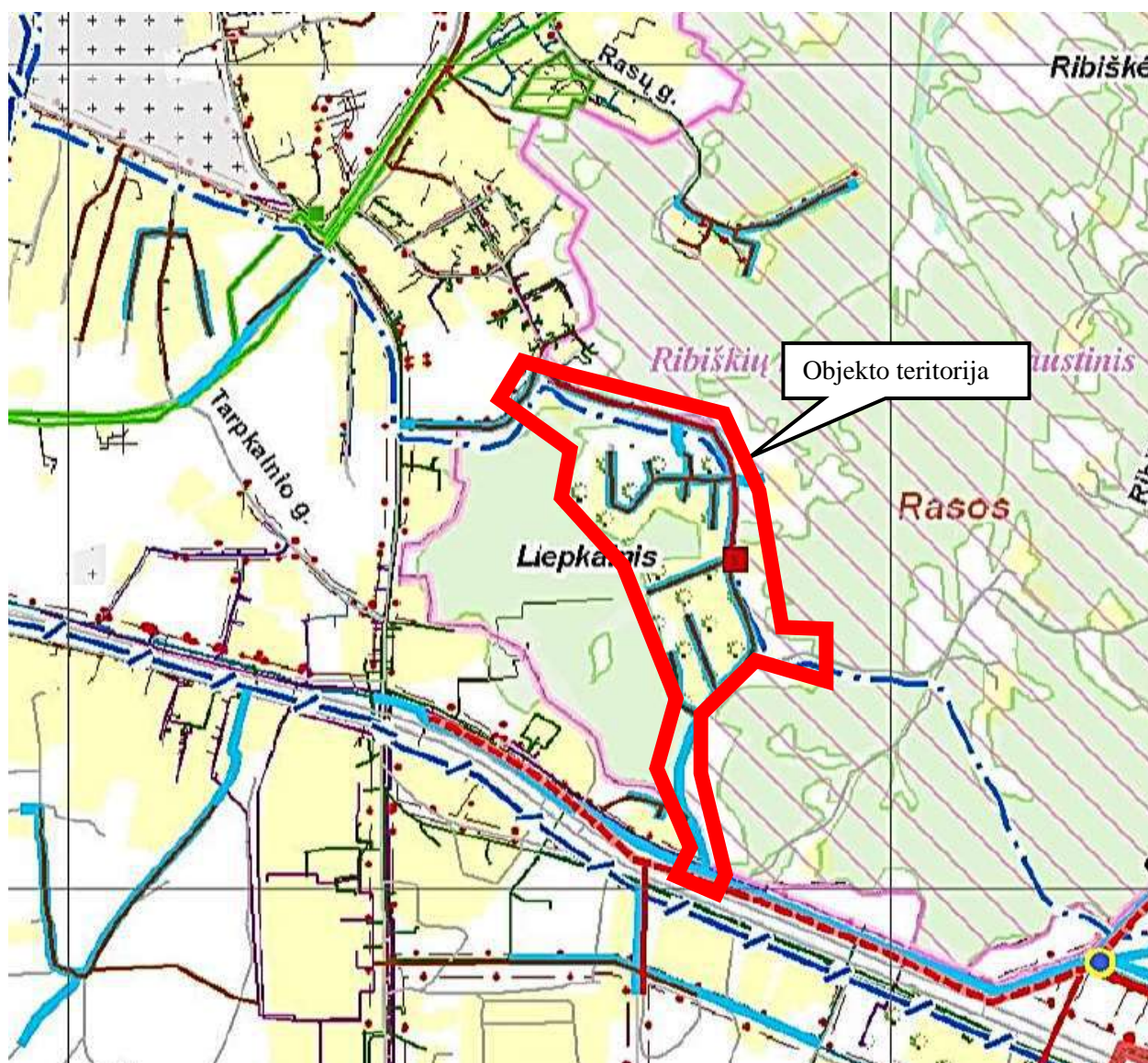
DOKUMENTO ŽYMUO	LAPAS	LAPŲ	LAIDA
AT-23I-2087-XX-PP.AR	4	16	0

## 2. AIŠKINAMASIS RAŠTAS

### 2.1. Bendrieji duomenys

Statinio projektiniai pasiūlymai parengti remiantis STR 1.04.04:2017 „Statinio projektavimas, projekto ekspertizė“ 4 priedo reikalavimais. Projektuojami statiniai priklauso visuomenei svarbių statinių (jų dalių) sąrašui, kurių projektavimas ir statyba finansuojama Lietuvos Respublikos valstybės biudžeto (įskaitant Europos Sąjungos struktūrinių fondų ir kitos tarptautinės finansinės paramos lėšas) lėšomis, savivaldybių biudžetų lėšomis. Projektiniai pasiūlymai yra rengiami vadovaujantis parengtu ir įregistruotu „Vandens tiekimo ir nuotekų tvarkymo infrastruktūros plėtros specialusis planas“. Vilniaus miesto savivaldybės teritorija, Sprendiniai M 1:15 000, pilnas planas pateikiamas prieduose.

Planas patvirtintas Vilniaus miesto tarybos 2011 m. liepos 13 d. sprendimu Nr. 1-124;



1 pav. Ištrauka iš specialiojo plano. Šaltinis [www.tpdrlt](http://www.tpdrlt)

DOKUMENTO ŽYMUO	LAPAS	LAPŲ	LAIDA
AT-23I-2087-XX-PP.AR	5	16	0

Projektiniai pasiūlymai parengti vadovaujantis inžinerinio statinio projektinių pasiūlymų rengimo užduotis, Nr. A358-103/23(2.9.4.5E-INF), UAB „Vilniaus vandenys“ prisijungimo sąlygomis Nr. PS23-2202, 2023-09-05, UAB „Inžinerija LT“ topografiniu planu, bei norminiais dokumentais.

Šiais projektiniais pasiūlymais numatoma tiesti naujus vandentiekio ir nuotekų šalinimo tinklus, Birbynių g., Ribiškių sodų 1-oji g., Ribiškių sodų 2-oji g., Ribiškių takas, Ribiškių sodų 3-oji g., Minsko pl., Vilniaus m. Dėl nepatogaus reljefo numatoma pastatyti 3 naujas požemines buitinių nuotekų siurbines Ribiškių sodų 1-oje g., Ribiškių take ir Birbynių g.

Projektuojami vandentiekio ir nuotekų šalinimo tinklai į „Natura 2000“ saugomas teritorijas nepatenka, tai veiklos įgyvendinimas nedarys poveikio „Natura 2000“ teritorijai. Projektuojami tinklai į kultūros paveldo ir valstybės saugomas teritorijas nepatenka.

### TECHNINIAI RODIKLIAI

Pavadinimas	Mato vienetas	Kiekis	Pastabos
<b>IV. INŽINERINIAI TINKLAI</b>			
<b>NAUJA STATYBA</b>			
<b><u>1. Nuotekų šalinimo tinklai (nesudėtingasis statinys):</u></b>			
1.1 inžinerinių tinklų ilgis*	m	3083,54	
1.2 vamzdžio skersmuo	mm	Ø90÷Ø200	
<b><u>2. Vandentiekio tinklai (neypatingasis statinys):</u></b>			
2.1 inžinerinių tinklų ilgis*	m	3373,69	
2.2 vamzdžio skersmuo	mm	Ø32÷Ø160	
<b>STATINIO REKONSTRAVIMAS</b>			
<b><u>3. Vandentiekio tinklai Unikalus Nr. 4400-5645-1542 (neypatingasis statinys):</u></b>			
3.1. bendras rekonstruojamo tinklo ilgis*	m	83,27	Esamas
3.1.1. iš jų rekonstruojamo tinklo ilgis*	m	20,75	
3.2. vamzdžio skersmuo (rekonstruojamo tinklo)	mm	Ø110	
2.3. bendras rekonstruojamo tinklo ilgis*	m	83,27	Po rekonstravimo
2.3.1 iš jų rekonstruotas tinklo ilgis*	m	20,75	
2.4. vamzdžio skersmuo (rekonstruoto tinklo)	mm	Ø160	

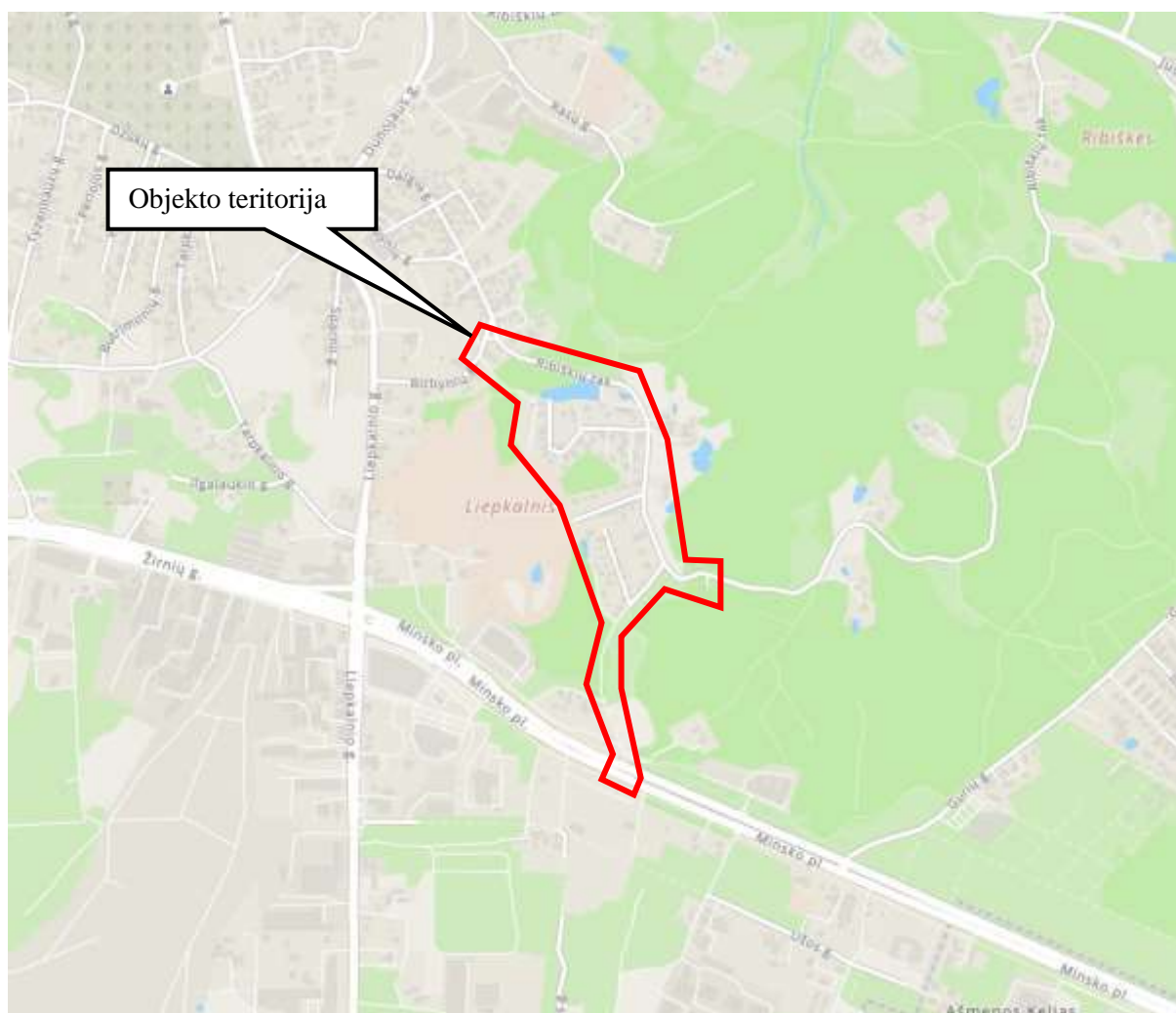
DOKUMENTO ŽYMUO  AT-23I-2087-XX-PP.AR	LAPAS	LAPŲ	LAIDA
	6	16	0

**Pastaba:** statinių kategorija, bei vamzdžių skersmenis ir kiekiai bus tikslinami statinio projekto rengimo metu.

## 2.2. Vietovės geografinė padėtis

**Vilnius** – Lietuvos sostinė ir didžiausias šalies miestas, Vilniaus apskrities, rajono ir miesto savivaldybės centras. Įsikūręs šalies pietryčiuose, Neries ir Vilnios santakos. Vilnius yra arkivyskupijos centras, nuo 1579 m. – universitetinis miestas.

**SB „Ribiškės“** – yra Vilniaus pietryčiuose – Pavilnių regioninio parko teritorijoje. Bendriją sudaro 98 privatūs sodo sklypai.



2 pav. Projektuojamo objekto vieta Šaltinis: [www.maps.lt](http://www.maps.lt)

## 2.3. Klimatinės sąlygos

DOKUMENTO ŽYMUO	LAPAS	LAPŲ	LAIDA
AT-23I-2087-XX-PP.AR	7	16	0

Klimatinės sąlygos Vilniaus r. sav. pagal RSN 156-94 Statybinė klimatologija (arčiausia stotis Vilnius): vyraujantys vėjai sausio mėn. - pietų, pietvakarių ir pietryčių krypčių, liepos mėn. - vakarų, pietvakarių ir šiaurės vakarų krypčių vėjai. Vidutinis vyraujančių krypčių vėjo greitis 4,0 m/s, absoliutus metinis vėjo greičio maksimumas 28 m/s (1970, 1973). Vidutinė metinė oro temperatūra yra 6,0°C. Vidutinė temperatūra šilčiausią mėnesį (liepą) yra 16,9°C, šalčiausią metų mėnesį (sausį) -6,1°C. Absoliutus oro temperatūros metinis maksimumas buvo 35,9°C (1959 m.), absoliutus oro temperatūros metinis minimumas buvo -36,6°C (1940 m.). Metinis vidutinis santykinis oro drėgnumas 80%. Vidutinis kritulių kiekis per metus yra 683 mm, absoliutus paros kritulių maksimumas 55,8 mm (1990 m.). Vidutinis sniego dangos storis per žiemą 27 cm, didžiausias sniego dangos storis – 39 cm. Maksimalus dirvožemio išalimo gylis galimas vieną kartą per 10 metų – 134 cm, per 50 metų – 170 cm.

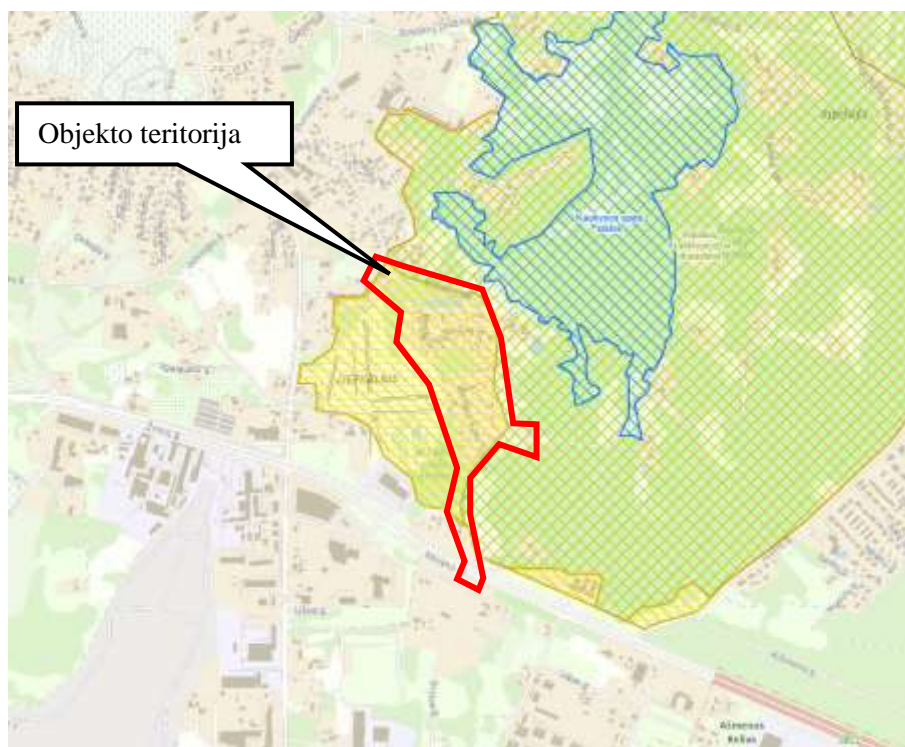


3 pav. Stebėjimo punktų žemėlapis. Šaltinis: RSN156-94

## 2.4. Saugomos teritorijos

Projektuojamo objekto situacijos schema saugomų teritorijų atžvilgiu pateikta 4 pav.

DOKUMENTO ŽYMUO	LAPAS	LAPŲ	LAIDA
AT-23I-2087-XX-PP.AR	8	16	0



**4 pav.** Nagrinėjamo objekto padėtis saugomų teritorijų atžvilgiu. Šaltinis: stk.am.lt.

Projektuojami vandentiekio ir nuotekų šalinimo tinklai patenka į valstybės saugomas teritorijas.

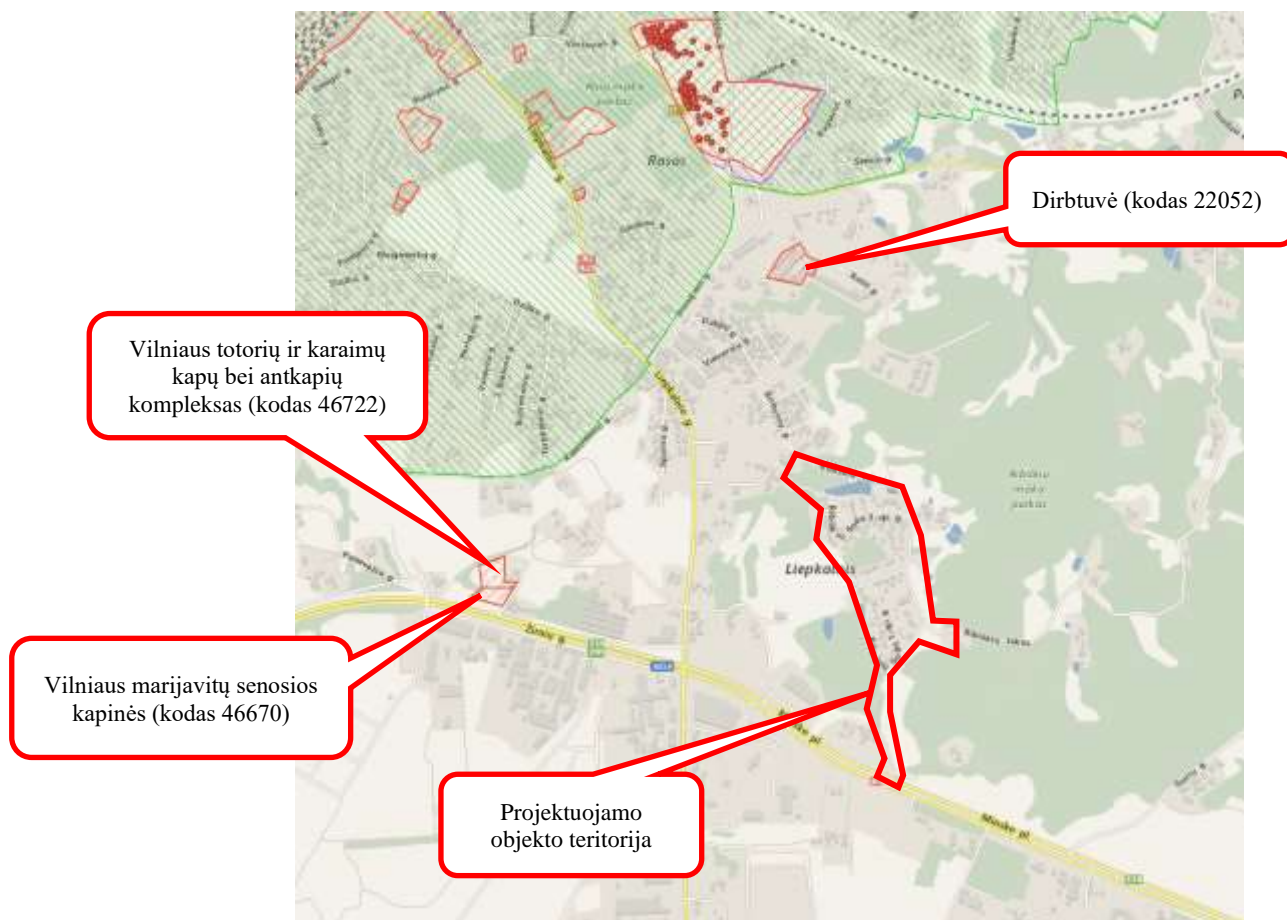
Projektuojami tinklai patenka į Ribiškių kraštovaizdžio draustinį ir Pavilnių regioninis parkas. Projektuojami tinklai esamomis gatvėmis dėl šios priežasties neigiamo poveikio nesudarys.

Projektuojamų tinklų statybos ar eksploatacijos metu neigiamo poveikio Natura 2000 ir valstybės saugomoms teritorijoms nebus.

## 2.5. Kultūros paveldo objektai

**Projektuojamo objekto** situacijos schema kultūros paveldo objektų atžvilgiu pateikta 5 pav., o atstumai iki artimiausių kultūros paveldo objektų 1 lentelėje.

DOKUMENTO ŽYMUO	LAPAS	LAPŲ	LAIDA
AT-23I-2087-XX-PP.AR	9	16	0



5 pav. Nagrinėjamo objekto padėtis kultūros paveldo objektų atžvilgiu. Šaltinis: kvr.kpd.lt

1 lentelė. Atstumai iki arčiausiai esančių saugomų objektų bei jų teritorijų

Kultūros paveldo objekto pavadinimas, unikalus kodas	Atstumas ir kryptis nuo planuojamo objekto iki kultūros paveldo objekto
Vilniaus totorių ir karaimų kapų bei antkapių kompleksas (kodas 46722)	apie 960 m, Š
Vilniaus marijavitų senosios kapinės (kodas 46670)	apie 960 m, Š
Dirbtuvė (kodas 22052)	apie 480 m, V

Šaltinis: kpd.lt

Planuojami statyti vandentiekio ir nuotekų šalinimo tinklai nepatenka į kultūros paveldo objektų teritoriją. Kultūros paveldo objektams tinklų statyba ar eksploatacija neigiamo poveikio nedarys.

DOKUMENTO ŽYMUO	LAPAS	LAPŲ	LAIDA
AT-23I-2087-XX-PP.AR	10	16	0

Statant tinklus bei aptikus kultūros paveldo objektų požymių turinčių radinių būtina nedelsiant informuoti Kultūros paveldo departamento atsakingą skyrių bei statytoją/užsakovą.

DOKUMENTO ŽYMUO	LAPAS	LAPŲ	LAIDA
AT-23I-2087-XX-PP.AR	11	16	0

### 3. VANDENS TIEKIMAS

#### 3.1. Esama situacija

Centralizuotos vandens tiekimo sistemos Ribiškių sodose nėra. Gyventojai vandens tiekimą sprendžia individualiai: naudoja šachtinius šulinius, vandens gręžinius. Vanduo šachtiniuose šuliniuose yra prastos kokybės. Vandentiekio tinklų plėtra numatoma visose SB „Ribiškės“ gatvėse. Gyventojams turi būti sudaryta galimybė prisijungti prie centralizuotos vandens tiekimo sistemos.

SB „Ribiškės“ projektuojamas vandens tiekimo ir buitinių nuotekų tvarkymo sistemas prižiūri/prižiūrės ir tvarko/tvarkys UAB „Vilniaus vandenys“.

Šiame projekte numatomas vamzdynų įrengimas prisidėtų prie vandentvarkos infrastruktūros plėtimo, taip pat prisidėtų prie ES Bendrosios vandens direktyvos tikslų įgyvendinimo.

#### 3.2. Vandens kiekių skaičiavimas

Remiantis skaičiavimu, priimama, kad nagrinėjamoje teritorijoje geriamąjį vandenį naujai vartos apytiksliai 223 gyventojai (101 abonentai). Vadovaujantis Vandens vartojimo normomis RSN 26-90 sąlyginė buitinio vandens vartojimo norma žmogui yra 230 l/d.

Suvartojamo vandens poreikis:

Suvartojamo vandens poreikis							Vandens poreikis gaisrų gesinimui			
$q_{s\dot{a}l.vid.i}$ , l/d gyv	$U_i$ , gyv.	$k_{h.maks}$	$Q_{d.gyv.vid}$ , m <sup>3</sup> /d	$Q_{d.gyv.maks}$ , m <sup>3</sup> /d	$Q_{h.gyv.maks}$ , m <sup>3</sup> /h	$Q_{gyv.maks}$ , l/s	$q_{iš.}$ , l/s	$q_{vid.}$ , l/s	$n_{gsr.}$ , vnt.	$Q_{gaisr.}$ , m <sup>3</sup> /d
230	223	3,55	57,44	74,68	11,05	3,07	10	0	1	108

#### 3.3. Vandentiekio tinklų plėtra ir rekonstravimas

Vandentiekio tinklų plėtra numatoma šiose gatvėse: Birbinių g., Ribiškių sodų 1-oji g., Ribiškių sodų 2-oji g., Ribiškių takas, Ribiškių sodų 3-oji g. Šiose gatvėse vandentiekis projektuojamas iš PE100, PE100 RC PN10, Ø32 ÷ Ø160 vamzdžių. Jei tinklai klojami uždaru (betranšėjiniu) būdu, ar atviru būdu be smėlio pakloto, turi būti naudojami PE100 RC PN10 vamzdžiai. Jei tinklas klojamas atviru būdu (tranšėjiniu su smėlio paklotu) naudojami PE100 PN10 vamzdžiai.

Dalis esamo vandentiekio kolektoriaus Birbinių g. numatoma rekonstruoti nuo V1-156 iki VR1-2. Rekonstruoti numatoma esama kolektorių **Unik. Nr. (4400-5645-1542)** iš PE Ø110 į PE100RC PN10 Ø160. Rekonstruojamoje atkarpoje numanoma perjungti esama vartotojus (mazgas VR1-1), tai pat numatoma demontuoti esama kamera 1,58x1,65 vienoj jos numatoma nauja G/B kamera 2,0x2,5 m.

DOKUMENTO ŽYMUO	LAPAS	LAPŲ	LAIDA
AT-23I-2087-XX-PP.AR	12	16	0

Skirstomojo vandens tinklo teritorijoje numatomi vartotojų prijungimai. Dauguma įvadų pastatymo vietos yra suderintos su gyventojais, tačiau statybos metu turi būti patikslintos.

Uždaromoji armatūra įrengiama gelžbetoniniuose vandentiekio šuliniuose. Vartotojai pajungiami nuo šulinių arba naudojant požeminę sklendę su prailginimo velenu. Žemiausiose vandentiekio linijos taškuose yra įrengiama vandens išleidimo armatūra, o aukščiausiuose – įrengiami orlaidžiai, kurie privalo būti pajungti per uždaromąją armatūrą.

Naujai klojamų vamzdynų skersmenys yra nurodyti Vandentiekio ir nuotekų šalinimo tinklų plane.

Pagrindinis vamzdynų klojimo būdas priimtas betransšėjinis, bet rangovas gali naudoti ir kitą tinklų klojimo būdą pagal turimą techniką ir pajėgumus, suderinęs su užsakovu ir technine priežiūra. Kelių (gatvių) danga, technologinių duobių vietose turi būti pilnai atstatyti visi kelio sluoksniai.

Vietinės reikšmės keliuose technologinių duobių vietose turi būti atstatomi visi kelio sluoksniai, tačiau jei duobė užima daugiau kaip pusę kelio, viršutinis kelio sluoksnis toje vietoje turi būti atstatomas visu gatvės pločiu. Taip pat atstatomi statybos metu išardyti pėsčiųjų takai, vejos, žvyro dangos su visais pasluoksniais.

DOKUMENTO ŽYMUO	LAPAS	LAPŲ	LAIDA
AT-23I-2087-XX-PP.AR	13	16	0

## 4. BUITINIŲ NUOTEKŲ TVARKYMAS

### 4.1. Esama situacija

Centralizuotos nuotekų šalinimo sistemos Ribiškių sodose nėra. Gyventojai, neturi galimybės prisijungti prie centralizuotos nuotekų šalinimo sistemos. Dalis gyventojų naudoja vietinius nuotekų kaupimo rezervuarus, iš kurių nuotekos yra infiltruojamos į gruntą, tokiu būdu yra didelė rizika užteršti paviršinius ir gruntinius vandenis. Kiti gyventojai naudoja individualius nuotekų valymo įrenginius. Gyventojams centralizuotos nuotekų surinkimo sistemos nebuvimas blogina gyvenimo sąlygas. Naujai projektuojamus nuotekų šalinimo tinklus planuojama pajungti į esamus centralizuotus buitinių nuotekų tinklus Birbynių g.

### 4.2. Buitinių nuotekų kiekių skaičiavimas

Remiantis skaičiavimu, priimama kad nagrinėjamoje teritorijoje buitinių nuotekų sistema naujai naudosis apytiksliai 223 gyventojai (101 abonentai). Vadovaujantis Vandens vartojimo normomis RSN 26-90 sąlyginė buitinio vandens vartojimo norma žmogui yra 230 l/d.

Nuotekų kiekiai:

$q_{s\dot{a}l.vid.i,}$ l/d gyv	$U_i,$ vnt.	$k_{bdr.maks}$	$Q_{d.gyv.maks,}$ m <sup>3</sup> /d	$Q_{h.gyv.maks.},$ m <sup>3</sup> /h	$Q_{s.gyv.vid,}$ l/s	$Q_{s.gyv.maks,}$ l/s
230	223	4	80,13	10,49	0,66	2,91

### 4.3. Buitinių nuotekų tinklų plėtra

Buitinių nuotekų tinklų plėtra numatoma šiose gatvėse: Birbynių g., Ribiškių sodų 1-oji g., Ribiškių sodų 2-oji g., Ribiškių takas, Ribiškių sodų 3-oji g. Savitakiniai ir slėginiai buitinių nuotekų tinklai projektuojami lygiagrečiai esamoms gatvėms arba gatvėse. Savitakiniai buitinių nuotekų tinklai projektuojami iš PE100RC PN10, Ø160÷200 nuotekų vamzdžių turinčius atitikties sertifikatus. Jei tinklai klojami atviru būdu turi būti naudojami PVC vamzdžiai. Pasirinkus atvirą vamzdžių klojimo būdą, būtina sutikslinti vamzdžių klases, nes klojant atviru būdu giliau kaip 6,0 m gylyje būtina naudoti S (SN8) klasės PVC vamzdžius. Buitinių nuotekų išvadų klojimui atviru būdu naudojami PVC N (SN4) klasės Ø160 nuotekų vamzdžiai, jei išvadas įrengiamas uždaru būdu turi būti naudojami PE100RC PN10 nuotekų vamzdžiai.

Nuotekų išvadų gale prie sklypų ribų projektuojami nuotekų apžiūros šuliniai DN315 tik tiems sklypams, kurių privatūs statiniai (tvora) ar aplinkos elementai patenka į sklypo ribas. Sklypams, kurių privatūs statiniai ar aplinkos elementai nepatenka į sklypo ribas (patenka į gatvės ribas) nuotekų atšakos

DOKUMENTO ŽYMUO	LAPAS	LAPŲ	LAIDA
AT-23I-2087-XX-PP.AR	14	16	0

projektuojamos iki faktinių statinių ar aplinkos elementų ribos, atšakos vamzdžio gale paliekant aklę DN160 neįrengiant šulinio. Jei išvado galas patenka į gatvių raudonųjų linijų ribas, išvado gale projektuojama aklė DN160.

Dauguma išvadų pastatymo vietų suderinta su gyventojais, tačiau statybos metu kartu su gyliu turi būti tikslinamos. Gyventojams sudaroma galimybė prijungti nuotekas iš pirmo namo aukšto. Vamzdžių pajungimo į šulinių latakus kampas, atsižvelgiant į nuotekų ištekėjimo kryptį, negali būti mažesnis nei 90°. Tokiais atvejais turi būti įrengiami kritimo stovai. Slėginiai buitinių nuotekų tinklai projektuojami iš PE100/PE100 RC PN10 Ø90 vamzdžių. Klojant atviru būdu turi būti naudojami PE100 vamzdžiai, o uždaru būdu – PE100 RC. Projektuojami slėginiai buitinių nuotekų tinklai nuo žemės paviršiaus iki vamzdžio viršaus turi būti įgilinami ne mažiau nei 1,8 m.

Iš nagrinėjamos teritorijos surinktas buitines nuotekas numatomas nuvesti į artimiausius esamus buitinių nuotekų tinklus Birbynių g. esančiu tinklus. Dėl nepatogaus teritorijos reljefo numatomos 3 (tris) požeminės buitinių nuotekų siurblinės Ribiškių sodų 1-oje g., Ribiškių take ir Birbynių g.

Gatvės tinkle sankryžose ir kas 100 m numatomi gelžbetoniniai 1000 mm skersmens šuliniai, o tiesiuose tarpuose numatomi Ø315 mm plastikiniai apžiūros šuliniai. Vamzdžių pajungimo į šulinių latakus kampas, atsižvelgiant į nuotekų ištekėjimo kryptį, negali būti mažesnis nei 90°. Tokiais atvejais turi būti įrengiami kritimo stovai. Gelžbetoniniai šuliniai virš 3,0 m iki 6,0 m ir prieš siurblinės turi būti Ø1500 mm. Gesinimo šulinys projektuojamas gelžbetoninis 1000 mm skersmens.

Tinklai turi būti klojami normatyviniais nuolydžiais (STR 2.07.01:2003).

Paklojus vamzdynus buvusi kelio danga turi būti atstatyta į buvusią padėtį. Darbų vykdymo būdą, įvertinęs esamą padėtį ir išduotas technines sąlygas ar reikalavimus, pasirenka Rangovas.

Esant būtinybei atlikti žemės darbus, būtina gauti Vilniaus rajono savivaldybės administracijos leidimą.

Šiame projekte numatomų vamzdynų projektavimas ženkliai prisidėtų prie ES Bendrosios vandens direktyvos tikslų įgyvendinimo ir aplinkos teršimo nevalytomis nuotekomis mažinimo.

Pagrindinis vamzdynų klojimo būdas priimtas betransšėjinis, bet rangovas gali naudoti ir kitą tinklų klojimo būdą pagal turimą techniką ir pajėgumus, suderinęs su užsakovu ir technine priežiūra. Kelių (gatvių) danga, technologinių duobių vietose turi būti pilnai atstatyti visi kelio sluoksniai.

Vietinės reikšmės keliuose technologinių duobių vietose turi būti atstatomi visi kelio sluoksniai, tačiau jei duobė užima daugiau kaip pusę kelio, viršutinis kelio sluoksnis toje vietoje turi būti atstatomas visu gatvės pločiu. Taip pat atstatomi statybos metu išardyti pėsčiųjų takai, vejos, žvyro dangos su visais pasluoksniais.

DOKUMENTO ŽYMUO	LAPAS	LAPŲ	LAIDA
AT-23I-2087-XX-PP.AR	15	16	0

## 5. SKLYPO SUTVARKYMO SPRENDINIAI

Sumontavus projektuojamus inžinerinius tinklus technologinių duobių kasimo vietose atstatomos statybos metu išardytos gatvių dangos, pėsčiųjų takai, vejos, žvyro dangos su visais pasluoksniais. Pažeistos konstrukcijos turi būti išvežamos, o jų vietoje turi būti atstatomos naujomis medžiagomis.

***Projekto sprendiniuose numatomas esamų želdinių šalinimas. Medžių nužymėjimas ir numatomų medžių/krūmų kirtimai nurodyti plane.***

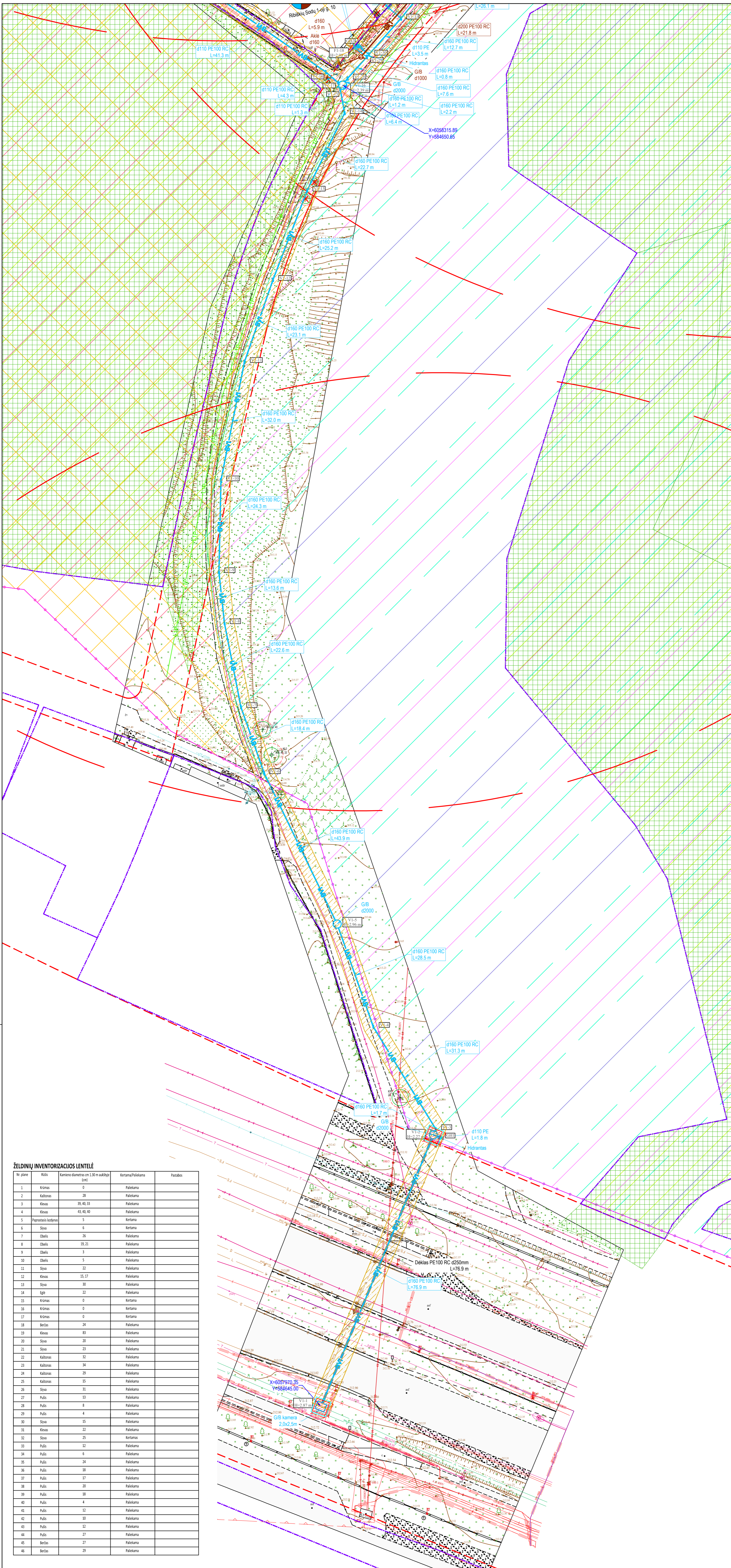
Objekto statybos metu, statybinės atliekos iki jų išvežimo ar panaudojimo bus kaupiamos ir saugomos aptvertoje statybos teritorijoje konteineriuose ar tvarkingose krūvose. Atliekos, kurios tinkamos rūšiuoti, turės objekto teritorijoje būti išrūšiuotos į tam skirtus konteinerius. Visos tinklų ir įrenginių statybos metu susidariusios statybinės atliekos turi būti saugomos ir išvežamos pagal sutartį. Vykdamas statybos darbus, būtina maksimaliai išsaugoti esamus želdinius. Jei esami želdiniai ar medžiai pažeidžiami atliekant statybos darbus, jie turi būti atsodinami. Prieš pradėdamas darbus, kasimo darbų zonoje nuimamas augalinis grunto sluoksnis (vietose, kur jis yra), kuris išsaugomas iki statybos pabaigos ir turi būti grąžintas į pirminę vietą arba panaudotas teritorijos tvarkymo darbams. Mechanizmų darbo zonoje esančius medžius rekomenduojama nugėžti ir jų kamienus aptaisyti lentomis arba mediniais skydais iki 1,5÷2,0 m aukščio.

Statybos metu pažeistus šlaitus būtina pilnai atstatyti į pirminę padėtį ir apsėti žole. Tikslu sumažinti dulkių skleidimą, rekomenduojama darbų vykdymo zonas laistyti vandeniu. Taip pat vandeniu turi būti laistomos statybinės šiukšlės pakrovimo į autotransportą ir transportavimo metu.

Statybos eigoje už tvarkomos teritorijos ribų išardytos arba apgadintos esamos dangos turi būti pilnai atstatytos į pirminę padėtį. Visi statybos mechanizmai ir autotransportas turi būti techniškai tvarkingi. Degalų ir tepalų nutekėjimas ir patekimas į gruntą draudžiamas. Draudžiama statyboje naudoti ir kitas aplinkai kenksmingas medžiagas. Iš statybos darbų zonos į gatvę išvažiuojantys mechanizmai ir autotransportas turi būti švarūs ir tvarkingi.

Pradedant inžinerinių tinklų paklojimo darbus, sutikslinti susikirtimo taškus su klojimo trasoje esančiomis požeminėmis komunikacijomis su jas eksploatuojančiomis organizacijomis. Darbai, kurie vykdomi kelių – gatvių zonoje turi būti vykdomi pagal „Automobilių kelių darbo vietų aptvėrimo ir eismo reguliavimo taisyklės T DVAER 12“. Rangovas turi įsivertinti visas rinkliavas už gatvės eismo sustabdymą.

DOKUMENTO ŽYMUO	LAPAS	LAPŲ	LAIDA
AT-23I-2087-XX-PP.AR	16	16	0



THIS derinimo lentelė

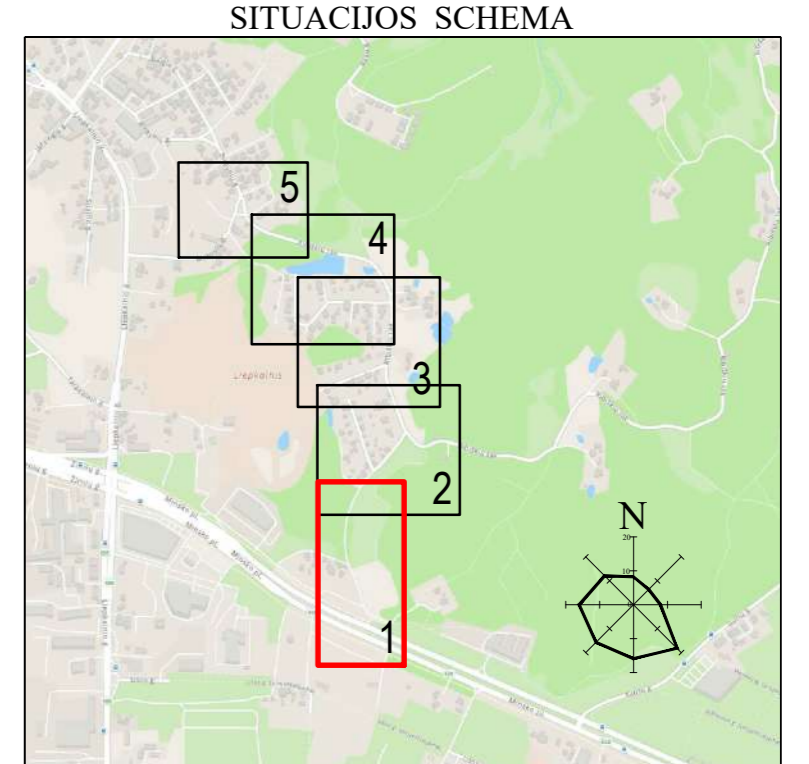
Data		Prašymo Nr.
Pateiktas	Ivykdytas	THISI-20230615-042160
2023-06-15		2023-09-01
Data		Prašymo Nr.
Pateiktas	Ivykdytas	THISI-20230710-047767
2023-07-10		2023-08-04
Data		Prašymo Nr.
Pateiktas	Ivykdytas	THISI-20230710-047791
2023-07-10		2023-08-24

Topografinių ir inžinerinių tinklų planų erdvinių duomenų teikimas tikrinti ir tvarkyti (THIS)

**SUTARTINIAI ŽYMĖJIMAI**

- BVI - Bendro naudojimo geriamojo vandens tinklas
- BFI - Bendro naudojimo buitinių nuotekų tinklas
- BFSI - Bendro naudojimo slėginis nuotekų tinklas
- VRT - Rekonstruojamas vandentiekio tinklas
- VI - Geriamojo vandens tinklas
- FI - Buitinių nuotekų tinklas
- FI - Inžinerinių tinklų ir įrenginių apsaugos zona
- Sklypo riba
- F - Esamas buitinių nuotekų tinklas
- KS - Esamas slėginis nuotekų tinklas
- L - Esamas paviršinių (lėtusis) nuotekų tinklas
- D - Esamas drenazo tinklas
- V - Esamas vandentiekio tinklas
- D - Esamas ryšio kabelis
- T - Esama ryšių kanalizacija
- Rain - Esamas RAIN tinklas
- E - Esamas 0,4 kV elektros kabelis
- E - Esamas 10 kV elektros kabelis
- E - Esamas oro linijos elektros kabelis
- E - Esamas apviečiojo požeminis kabelis
- E - Esamas dujotiekio tinklas
- E - Esama šiluminė trasa
- M - Miesto žemė
- LRV - LRV nutarimais patvirtintų miškų grupių ir pogrupių ribos
- P - Pavilnių regioninis parkas
- R - Ribikčių kraštovaizdžio draustinis
- Re - Rekreacinio prioritetinės zonos
- Proj - Projektuojama asfalto danga
- D - Darbo duobių/prieduobių vietos
- R - Gatvių raudonosios linijos
- R1 - Kito projekto rekonstruojamas ryšio kabelis
- Var - Varliagyvių apsaugos sistemos projekto plotas
- S - Sklypai, kuriems projektuojami vandentiekio įvadai ir/arba nuotekų išvadai
- G - Gaisrinio hidranto padėgio spindulys (200 m)
- L1P - Pespertyvinis paviršinių nuotekų tinklas

G - dia. 8 - ilgio 1000 mm hidrantinis įrenginys  
 G - dia. 1000 mm - ilgio 1000 mm  
 L - Laido profilis  
 K - Korpuso diametras 130 mm aukštyje  
 K - Korpuso dia.  
 S - Sėdynės raudonosios linijos



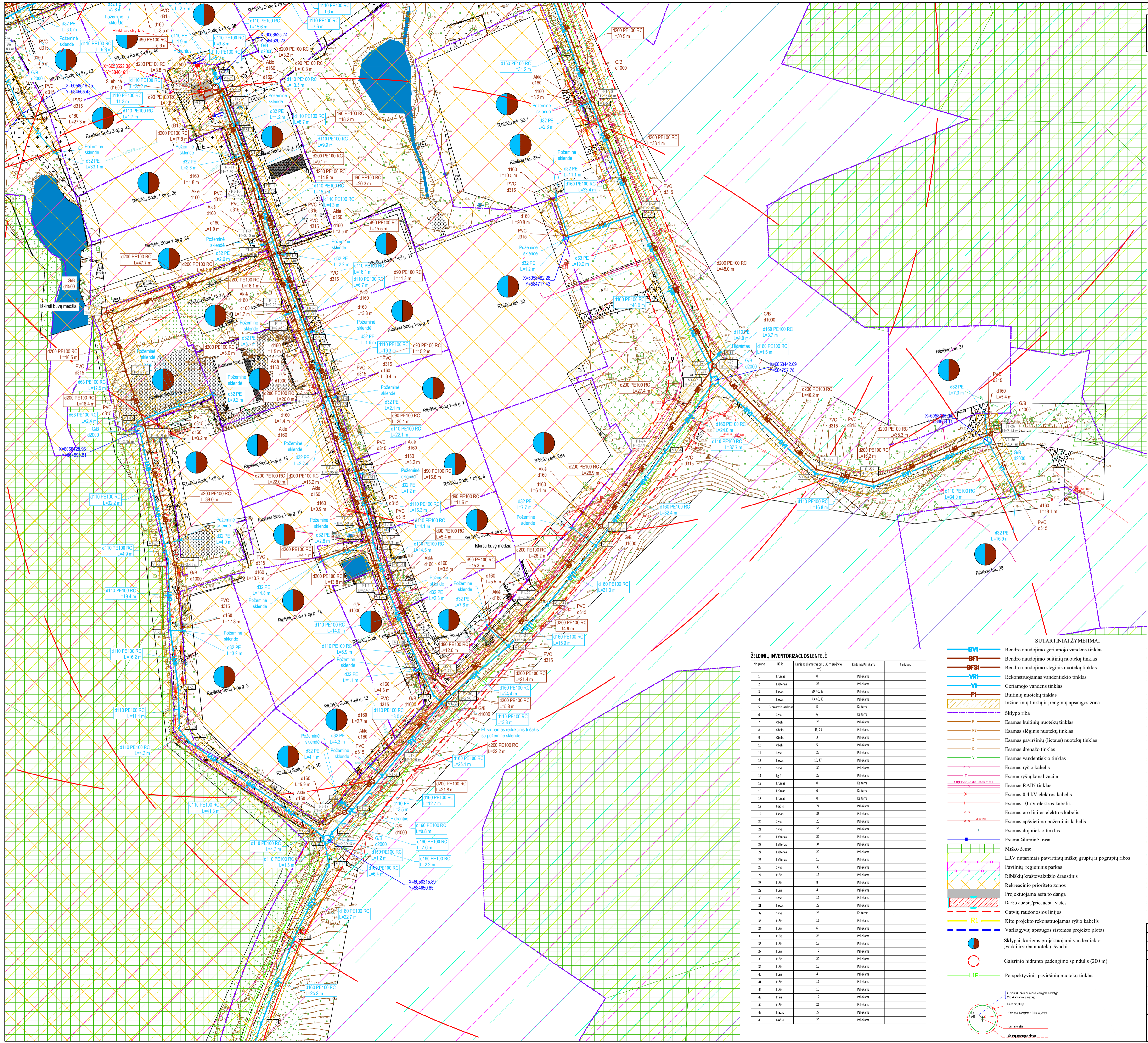
**ŽELDINIŲ INVENTORIZACIJOS LENTELĖ**

No. želdinio	Rūšis	Kamieno diametras cm 1,30 m aukštyje (Ø)	Kortelės/Pavėdinama	Pastabas
1	Klėnas	0	Pavėdinama	
2	Kalvėnas	20	Pavėdinama	
3	Klėnas	30, 40, 30	Pavėdinama	
4	Klėnas	42, 40, 40	Pavėdinama	
5	Naupjainio kaktusai	5	Kortelė	
6	Slyva	6	Kortelė	
7	Obelvis	26	Pavėdinama	
8	Obelvis	18, 21	Pavėdinama	
9	Obelvis	3	Pavėdinama	
10	Obelvis	5	Pavėdinama	
11	Slyva	22	Pavėdinama	
12	Klėnas	15, 17	Pavėdinama	
13	Slyva	30	Pavėdinama	
14	Uglis	22	Pavėdinama	
15	Klėnas	0	Kortelė	
16	Klėnas	0	Kortelė	
17	Klėnas	0	Kortelė	
18	Uglis	24	Pavėdinama	
19	Klėnas	10	Pavėdinama	
20	Slyva	20	Pavėdinama	
21	Slyva	23	Pavėdinama	
22	Kabanas	32	Pavėdinama	
23	Kabanas	34	Pavėdinama	
24	Kabanas	29	Pavėdinama	
25	Kabanas	15	Pavėdinama	
26	Slyva	31	Pavėdinama	
27	Pušis	13	Pavėdinama	
28	Pušis	8	Pavėdinama	
29	Pušis	4	Pavėdinama	
30	Slyva	15	Pavėdinama	
31	Klėnas	22	Pavėdinama	
32	Slyva	25	Kortelė	
33	Pušis	12	Pavėdinama	
34	Pušis	6	Pavėdinama	
35	Pušis	24	Pavėdinama	
36	Pušis	18	Pavėdinama	
37	Pušis	17	Pavėdinama	
38	Pušis	20	Pavėdinama	
39	Pušis	18	Pavėdinama	
40	Pušis	4	Pavėdinama	
41	Pušis	12	Pavėdinama	
42	Pušis	10	Pavėdinama	
43	Pušis	12	Pavėdinama	
44	Pušis	27	Pavėdinama	
45	Beržas	27	Pavėdinama	
46	Beržas	29	Pavėdinama	

DARBŲ ATLIKIMO PASTABOS:

- PROJEKTUOJAMŲ TINKLŲ KLOJIMO DARBUS GATVĖSE VYKDYTI MAŽIAUSIO EISMO INTENSIVUMO METU. DIRBANT GATVĖJE (KELIO JUOSTOJE) TURI BŪTI UŽTIKRTAS SAUGUS EISMAS. DARBO VIETOS GATVĖSE TURI BŪTI APTVERTOS PAGAL "AUTOMOBILIŲ KELIŲ DARBO VIETŲ APTVERTIMO IR EISMO REGULIAVIMO TAIŠKLES T DVAER 12".
- PRIEŠ PRADĖDANT INŽINERINIŲ TINKLŲ PAKLOJIMO DARBUS, SUTIKSLINTI SUSIKIRTIMO SU KLOJIMO TRASA ESANČIAS POŽEMINES KOMUNIKACIJAS SU EKSPLOATAUJANČIOMIS ORGANIZACIJOMIS. ESANT 0,5 M ATSTUMAMS TARP SUSIKERTANČIŲ POŽEMINIŲ KOMUNIKACIJŲ, SUSIKIRTIMO VIETOSE ATLIKTI SŪRFAVIMO DARBUS ESAMŲ KOMUNIKACIJŲ AUKŠČIO PATIKSLINIMUI.
- ŽEMĖS DARBUS VYKDYTI VADOVAUJANTIS STR. 1.06.01:2016 (STATYBOS DARBAI. STATINIO STATYBOS PRIEŽIŪRA) REIKALAVIMAIS.
- PAKLOJUS INŽINERINIUS TINKLUS, ATSTATYTI IŠDRYDYTAS DANGAS IR ŽALIAS VEJAS IKI BUVUSIO LYGIO.
- TINKLŲ TIESIMĄ NUMATYTI ATSKIRIAS RUOŽAIS, SUTEIKIANT GYVENTOJAMS GALIMYBĘ PRIVAŽIUOTI PRIE NAMŲ IR KITŲ OBJEKTŲ.
- SUSIKIRTIMO VIETOSE UŽ ESAMAS DRENAŽO TINKLAIS, ATSTATYTI DRENAŽO RINKTUVUS NAUJOMIS MEDIAGOMIS PER IŠKASOS PLOTI IR TIK PLANUOSE PAŽYMĖTOSE VIETOSE.
- KRAŠTO IR RAJONINIŲ KELIŲ JUOSTOSE, DARBAI TURI BŪTI ATLIKAMI TIK UŽDARU BŪDU. PERĖIMAI PER KELIĄ TURI BŪTI ĮRENGIAM APSAUGINIOSE DEKLUOSE. ŠULINIŲ DANGČIAI KRAŠTO IR RAJONINIŲ KELIŲ JUOSTOSE NUMATYTI ŽALIOJE ZONOJE TURI BŪTI ĮGILINTI 20 CM ŽEMIAU ŽEMĖS PAVIRŠIAUS.
- STATANT AR REKONSTRUOJANT TINKLUS IR ATKASANT RYŠIO KABELIUS, JIE TURI BŪTI APSAUGOJTI DEKLAIS. PROJEKTUOJAMI TINKLAI TURI BŪTI NE ARČIAU KAIP 0,5 M NUO RYŠIO KABELIŲ. ATSAKOS GYVENTOJŲ PASIUNGIMUI TURI BŪTI ĮRENGTOS UŽ RYŠIO KABELIŲ NE MAŽIAU KAIP 0,5 M ATSTUMU.
- STATANT AR REKONSTRUOJANT TINKLUS IR ATKASANT ELEKTROS KABELIUS, JIE TURI BŪTI APSAUGOJTI SUDEDAJAMIS DEKLAIS. PROJEKTUOJAMI TINKLAI TURI BŪTI NE ARČIAU KAIP 0,5 M NUO ELEKTROS KABELIŲ. ATSAKOS GYVENTOJŲ PASIUNGIMUI TURI BŪTI ĮRENGTOS UŽ ELEKTROS KABELIŲ NE MAŽIAU KAIP 0,5 M ATSTUMU.
- PROJEKTAS PARENGTAS VADOVAUJANTIS UAB "VILNIAUS VANDENYS" PRISIUNGIMO SALYGOMIS Nr. PS23-2002, 2023-09-05.
- PRIEŠ DARBŲ PRADŽIĄ GAUTI BENDROVĖS SUTIKIMĄ ŽEMĖS KASIMO DARBAMS DUJOTIEKIO APSAUGOS ZONOJE.
- PRIEŠ ŽEMĖS KASIMO DARBUS BŪTIMA IŠSIKVIESTI BENDROVĖS ATSTOVĄ DUJOTIEKIO TRASOS NUŽYMĖJIMUI.
- ŽEMĖS KASIMO DARBUS DUJOTIEKIO APSAUGOS ZONOJE VYKDYTI TIK RANKINIŲ BŪDU ARBA IMTIS KITOKIŲ PRIEMONIŲ DUJOTIEKIO APSAUGOJIMUI NUO PAŽEIDIMŲ.
- DUJOTIEKIO ALTIITUDES TIKRINTI VIETOE ATLIEKANT KONTROLINIUS DUJOTIEKIO ATKASIMUS.
- IŠLAIKYTI MINIMALIUS LEIDŽIAMUS ATSTUMUS IKI DUJOTIEKIO KLOJANT NAUJAS KOMUNIKACIJAS.

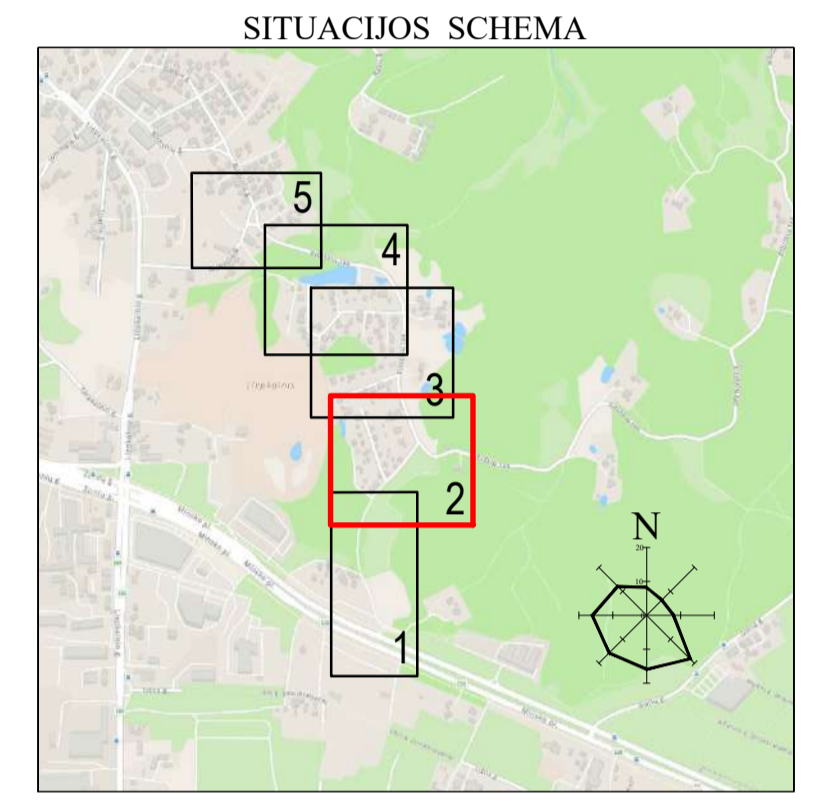
0	2023-07-12	Viešinimui
LAIDA		
IŠLEIDIMO DATA		LAIDOS STATUSAS, KEITIMO PRIEŽASTIS (JEI TAIKOMA)
KVAL. PATV. DOK. NR.	STATINIO PROJEKTO PAVADINIMAS Vandentiekio ir buitinių nuotekų salinimo tinklų, Birbynų g., Ribikių sodų 1-oji g., Ribikių sodų 2-oji g., Ribikių t. k., Ribikių t. k., Ribikių sodų 1-oji g., Vilniaus m. statybos ir vandentiekio tinklų Birbynų g., Vilniaus m., rekonstravimo projektas	
26430	PV	Laura Juskevičienė
25704	PDV	Laura Juskevičienė
	Proj.	Daniel Tomasevski
STATYTOJAS IR (ARBA) UŽSAKOV	DOKUMENTO ŽYMO AT-231-2087-XX-TP-VN-B-01	
LT	VILNIAUS MIESTO SAVIVALDYBĖ	
	LAIDA	LAPAS
	0	1
		5



THIIS derinimo lentelė

Topografinių ir inžinerinių tinklų planų erdvinių duomenų teikimas tikrinti ir tvarkyti (THIIS)

Data		Prašymo Nr.
Pateiktas	Ivykdytas	THIIS-20230615-042160
2023-06-15	2023-09-01	
Data		Prašymo Nr.
Pateiktas	Ivykdytas	THIIS-20230710-047767
2023-07-10	2023-08-04	
Data		Prašymo Nr.
Pateiktas	Ivykdytas	THIIS-20230710-047791
2023-07-10	2023-08-24	



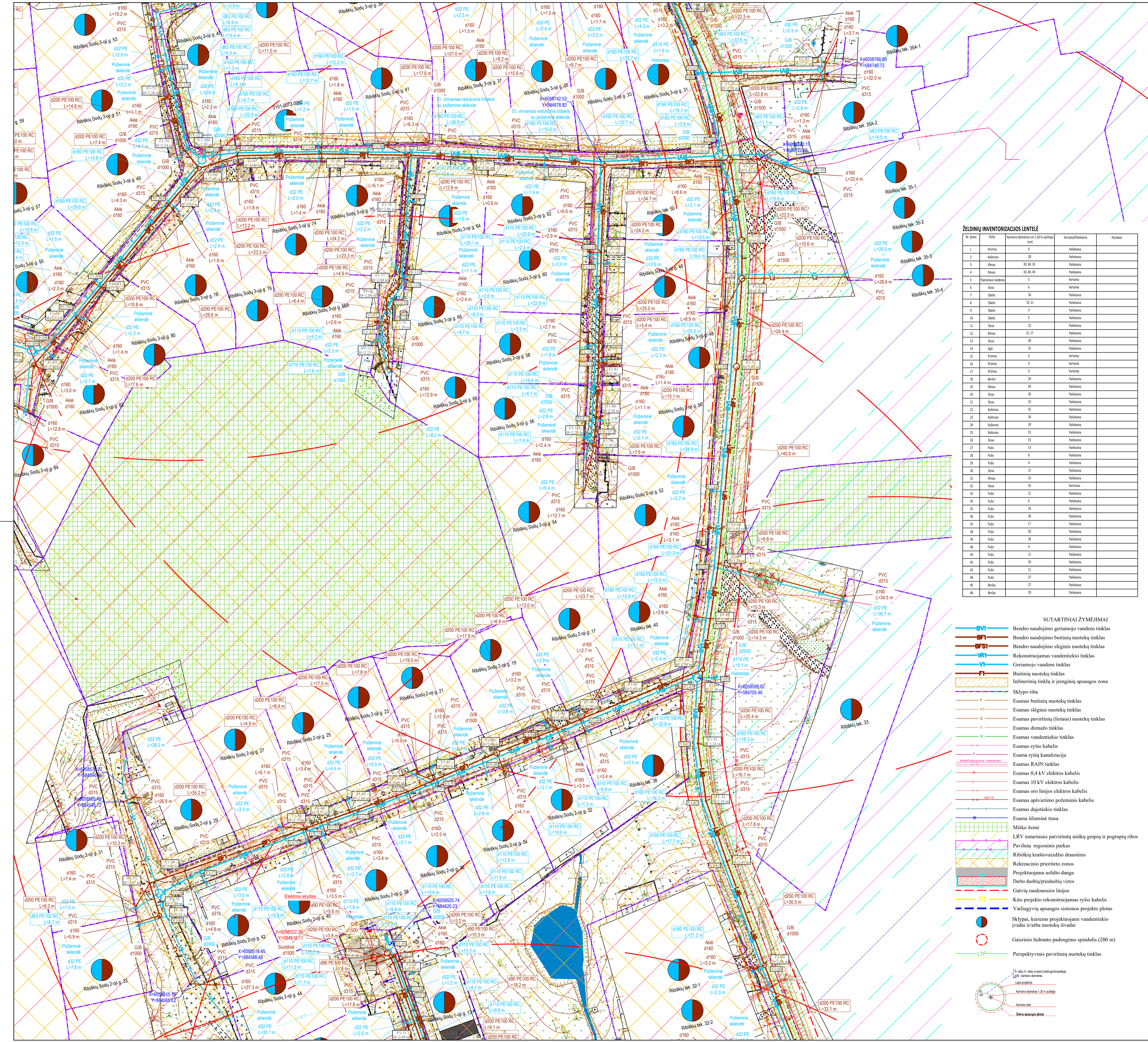
ŽELDINIŲ INVENTORIZACIJOS LENTELĖ

Nr. planu	Rūšis	Kamieno diametras cm / 30 m aukštyje (cm)	Kortena/Palikama	Pastabas
1	Kiškiai	4	Palikama	
2	Kalvynai	28	Palikama	
3	Klėnos	30, 40, 33	Palikama	
4	Klėnos	43, 40, 40	Palikama	
5	Paopstai/laivai	5	Kertama	
6	Siva	6	Kertama	
7	Obelis	26	Palikama	
8	Obelis	15, 21	Palikama	
9	Obelis	3	Palikama	
10	Obelis	5	Palikama	
11	Siva	22	Palikama	
12	Klėnos	15, 17	Palikama	
13	Siva	30	Palikama	
14	Eglė	22	Palikama	
15	Klėnos	8	Kertama	
16	Klėnos	8	Kertama	
17	Klėnos	8	Kertama	
18	Beržas	20	Palikama	
19	Klėnos	83	Palikama	
20	Siva	20	Palikama	
21	Siva	23	Palikama	
22	Kalvynai	37	Palikama	
23	Kalvynai	34	Palikama	
24	Kalvynai	29	Palikama	
25	Kalvynai	15	Palikama	
26	Siva	31	Palikama	
27	Pašis	13	Palikama	
28	Pašis	8	Palikama	
29	Pašis	4	Palikama	
30	Siva	15	Palikama	
31	Klėnos	22	Palikama	
32	Siva	25	Palikama	
33	Pašis	12	Palikama	
34	Pašis	13	Palikama	
35	Pašis	24	Palikama	
36	Pašis	18	Palikama	
37	Pašis	17	Palikama	
38	Pašis	20	Palikama	
39	Pašis	18	Palikama	
40	Pašis	4	Palikama	
41	Pašis	12	Palikama	
42	Pašis	10	Palikama	
43	Pašis	12	Palikama	
44	Pašis	27	Palikama	
45	Beržas	27	Palikama	
46	Beržas	29	Palikama	

- SUTARTINIAI ŽYMEJIMAI
- BVI — Bendro naudojimo geriamojo vandens tinklas
  - BFT — Bendro naudojimo buitinių nuotekų tinklas
  - BFSI — Bendro naudojimo slėginis nuotekų tinklas
  - VRT — Rekonstruojamas vandentiekio tinklas
  - GVT — Geriamojo vandens tinklas
  - BT — Buitinių nuotekų tinklas
  - Inžinerinių tinklų ir įrenginių apsaugos zona
  - Sklypo riba
  - F — Esamas buitinių nuotekų tinklas
  - KS — Esamas slėginis nuotekų tinklas
  - L — Esamas paviršinių (lietaus) nuotekų tinklas
  - D — Esamas drenazinis nuotekų tinklas
  - V — Esamas vandentiekio tinklas
  - R — Esamas ryšio kabelis
  - T — Esama ryšių kanalizacija
  - RAIN — Esamas RAIN tinklas
  - X — Esamas 0,4 kV elektros kabelis
  - 10 — Esamas 10 kV elektros kabelis
  - O — Esamas oro linijos elektros kabelis
  - O315 — Esamas apšvietimo požeminis kabelis
  - D — Esamas dujotiekio tinklas
  - S — Esama šiluminė trasa
  - M — Miško žemė
  - P — Pavilninių regioninių parkas
  - R — Ribikčių kraštovaizdžio draustinis
  - RP — Rekreacinio prioriteto zonos
  - P — Projektuojama asfalto danga
  - D — Darbo duobė/priedubių vietos
  - R1 — Gatvių naudojimosi linijos
  - R2 — Kito projekto rekonstruojamas ryšio kabelis
  - R3 — Vairiųjų apsaugos sistemos projekto plotas
  - S — Sklypai, kuriems projektuojami vandentiekio įrenginiai ir/arba nuotekų išvadai
  - G — Gaisrinio hidranto padėgimo spindulis (200 m)
  - LIP — Perspektyvinių paviršinių nuotekų tinklas

- DARBŲ ATLIKIMO PASTABOS:
- PROJEKTUOJAMI TINKLŲ KLOJIMO DARBUS GATVĖSE VYKDYTI MAŽIAUSIO EISMO INTENSIVUMO METU. DIRBANT GATVĖJE (KELIO JUOSTOJE) TURI BŪTI UŽTIKIRTAS SAUGUS EISMAS. DARBO VIETOS GATVĖSE TURI BŪTI APVERTOS PAGAL "AUTOMOBILIŲ KELIŲ DARBO VIETŲ APTVĖRIMO IR EISMO REGULIAVIMO TAIKYKLOS T. DVAR 12".
  - PRIEŠ PRADĖDANT INŽINERINIŲ TINKLŲ PAKLOJIMO DARBUS, SUTIKSLINTI SUSIKIRTIMO SU KLOJIMO TRASA ESANČIAS POŽEMINES KOMUNIKACIJAS SU EKSPLOATAUOJANČIOMIS ORGANIZACIJOMIS. ESANT 0,5 M ATSTUMAMS TARP SUSIKERTANČIŲ POŽEMINIŲ KOMUNIKACIJŲ, SUSIKIRTIMO VIETOSE ATLIKTI SŪRFAVIMO DARBUS ESAMŲ KOMUNIKACIJŲ AUKŠČIO PATIKSLINIMUI.
  - ŽEMĖS DARBUS VYKDYTI VADOVAUJANTIS STR.1.06.01.2016 (STATYBOS DARBAI. STATINIO STATYBOS PRIEŽIŪRA) REIKALAVIMAIS.
  - PAKLOJUS INŽINERINIUS TINKLUS, ATSTATYTI IŠARDYTAS DANGAS IR ŽALIAS VEJAS IKI BUVUSIO LYGIO.
  - TINKLŲ TIESIMĄ NUMATYTI ATSKIRAIS RUOŽAIS, SUTEIKIAMS GVYVENTOJAMS GALIMYBĘ PRIVAŽIUOTI PRIE NAMŲ IR KITŲ OBJEKTŲ.
  - SELSIKIRTIMO VIETOSE SU ESAMIS DRENAŽO TINKLAIS, ATSTATYTI DRENAŽO RINKTUVUS NAUDOJIS MEDŽIAGOMIS PER IŠKASOS PLOTI IR TIK PLANUOSE PAŽYMĖTOSE VIETOSE.
  - KRAŠTO IR RAJONINIŲ KELIŲ JUOSTOSE, DARBAI TURI BŪTI ATLIKAMI TIK UŽDARU BŪDU. PERĖJIMAI PER KELIĄ TURI BŪTI ĮRENGIAMIS APSAUGINIOSE DEKLAIS. ŠULINIŲ DANGČIAI KRAŠTO IR RAJONINIŲ KELIŲ JUOSTOSE NUMATYTI ŽALIOJE ZONOJE TURI BŪTI ĮGLINTI 20 CM ŽEMIAU ŽEMĖS PAVIRŠIAUS.
  - STATANT AR REKONSTRUOJANT TINKLUS IR ATKASANT RYŠIO KABELIUS, JIE TURI BŪTI APSAUGOTI DEKLAI. PROJEKTUOJAMI TINKLAI TURI BŪTI NE ARČIAU KAIP 0,5 M NUO RYŠIO KABELIŲ. ATSAKOS GVYVENTOJŲ PASIJUNGIMUI TURI BŪTI ĮRENGTOS UŽ RYŠIO KABELIŲ NE MAŽIAU KAIP 0,5 M ATSTUMU.
  - STATANT AR REKONSTRUOJANT TINKLUS IR ATKASANT ELEKTROS KABELIUS, JIE TURI BŪTI APSAUGOTI SUDEGAMAIS DEKLAI. PROJEKTUOJAMI TINKLAI TURI BŪTI NE ARČIAU KAIP 0,5 M NUO ELEKTROS KABELIŲ. ATSAKOS GVYVENTOJŲ PASIJUNGIMUI TURI BŪTI ĮRENGTOS UŽ ELEKTROS KABELIŲ NE MAŽIAU KAIP 0,5 M ATSTUMU.
  - PROJEKTAS PARENGTAS VADOVAUJANTIS UAB "VILNIAUS VANDENYS" PRISIJUNGIMO SĄLYGOMIS N. PS23-2202, 2023-09-05.
  - PRIEŠ DARBŲ PRADŽIĄ GAUTI BENDROVĖS SUTIKIMĄ ŽEMĖS KASIMO DARBAMS DUJOTIEKIO APSAUGOS ZONOJE.
  - PRIEŠ ŽEMĖS KASIMO DARBUS BŪTINA IŠKVIESTI BENDROVĖS ATSTOVĄ DUJOTIEKIO TRASOS NUŽYMĖJIMUI.
  - ŽEMĖS KASIMO DARBUS DUJOTIEKIO APSAUGOS ZONOJE VYKDYTI TIK RANKINIŲ BŪDU ARBA IMTIS KITOKIŲ PRIEMONIŲ DUJOTIEKIO APSAUGOJIMUI NUO PAŽEIDIMŲ.
  - DUJOTIEKIO ALTIITUDES TIKRINTI VIETOSE ATLIKANT KONTROLINIUS DUJOTIEKIO ATKASIMUS.
  - IŠLAIKYTI MINIMALIUS LEIDŽIAMUS ATSTUMUS IKI DUJOTIEKIO KLOJANT NAUJAS KOMUNIKACIJAS.

0	2023-07-12	Viešinimui	
LAIDA	ISLEIDIMO DATA	LAIDOS STATUSAS. KEITIMO PRIEŽASTIS (JEI TAIKOMA)	
KVAL. PATV. DOK. NR.	 Žemėmuis g. 139, Vilnius Tel. (8-5) 2728334, Faks.		STATINIO PROJEKTO PAVADINIMAS Vandentiekio ir buitinių nuotekų salinimo tinklų Ribikčių g., Ribikčių sodų 2-oji g., Ribikčių taks., Ribikčių sodų 3-oji g., Vilniaus m. statuso ir vandentiekio tinklų Buitinių g., Vilniaus m., rekonstravimo projektas
26430	PV	Laura Juskevičienė	STATINIO NUMERIS IR PAVADINIMAS, DOKUMENTO PAVADINIMAS
25704	PDV	Laura Juskevičienė	V1, VR1, FI, FS1 - Vandentiekio ir nuotekų salinimo tinklai
	Prog.	Daniel Tomasevski	Vandentiekio ir nuotekų salinimo tinklų planas
LT	STATYTOJAS IR (ARBA) ŪZSA	Vilniaus miesto savivaldybė	DOKUMENTO ŽYMUO
			LAIDA LAPAS LAPŲ
			0 2 5



THIS derinimo lentelė

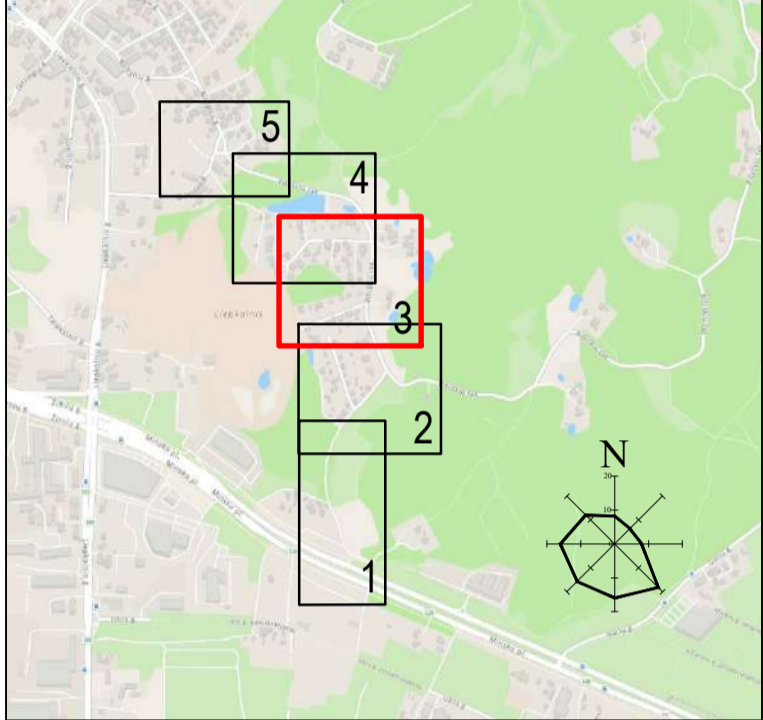
Topografinių ir inžinerinių tinklų planų erdvinių duomenų teikimas tikrinti ir tvarkyti (THIS)

Data	Pateiktas	Ivykdytas	Prašymo Nr.
2023-06-15	2023-09-01		THIS-20230615-042160
Data	Pateiktas	Ivykdytas	Prašymo Nr.
2023-07-10	2023-08-04		THIS-20230710-047767
Data	Pateiktas	Ivykdytas	Prašymo Nr.
2023-07-10	2023-08-24		THIS-20230710-047791

**ŽELIŲ INVENTORIZACIJOS LENTELĖ**

Nr. parei	Rūšis	Kamieno skersmuo (mm) / 1.0 m aukštyje	Kertama/Pašalinama	Pastabas
1	Krievos	0	Pašalinama	
2	Kaltranas	28	Pašalinama	
3	Krievos	31, 40, 53	Pašalinama	
4	Krievos	43, 40, 40	Pašalinama	
5	Pagrįstai laistymas	5	Kertama	
6	Slėnis	6	Kertama	
7	Obelis	26	Pašalinama	
8	Obelis	16, 21	Pašalinama	
9	Obelis	15	Pašalinama	
10	Obelis	15	Pašalinama	
11	Slėnis	22	Pašalinama	
12	Krievos	15, 17	Pašalinama	
13	Slėnis	30	Pašalinama	
14	Edge	22	Pašalinama	
15	Krievos	0	Kertama	
16	Krievos	0	Kertama	
17	Beržas	24	Pašalinama	
18	Krievos	43	Pašalinama	
19	Slėnis	23	Pašalinama	
20	Slėnis	20	Pašalinama	
21	Slėnis	23	Pašalinama	
22	Kaltranas	32	Pašalinama	
23	Kaltranas	34	Pašalinama	
24	Kaltranas	29	Pašalinama	
25	Kaltranas	25	Pašalinama	
26	Slėnis	25	Pašalinama	
27	Pašis	12	Pašalinama	
28	Pašis	6	Pašalinama	
29	Pašis	4	Pašalinama	
30	Slėnis	15	Pašalinama	
31	Krievos	22	Pašalinama	
32	Slėnis	25	Kertama	
33	Pašis	12	Pašalinama	
34	Pašis	6	Pašalinama	
35	Pašis	24	Pašalinama	
36	Pašis	28	Pašalinama	
37	Pašis	27	Pašalinama	
38	Pašis	20	Pašalinama	
39	Pašis	28	Pašalinama	
40	Pašis	4	Pašalinama	
41	Pašis	12	Pašalinama	
42	Pašis	12	Pašalinama	
43	Pašis	12	Pašalinama	
44	Pašis	27	Pašalinama	
45	Beržas	27	Pašalinama	
46	Beržas	29	Pašalinama	

**SITUACIJOS SCHEMA**

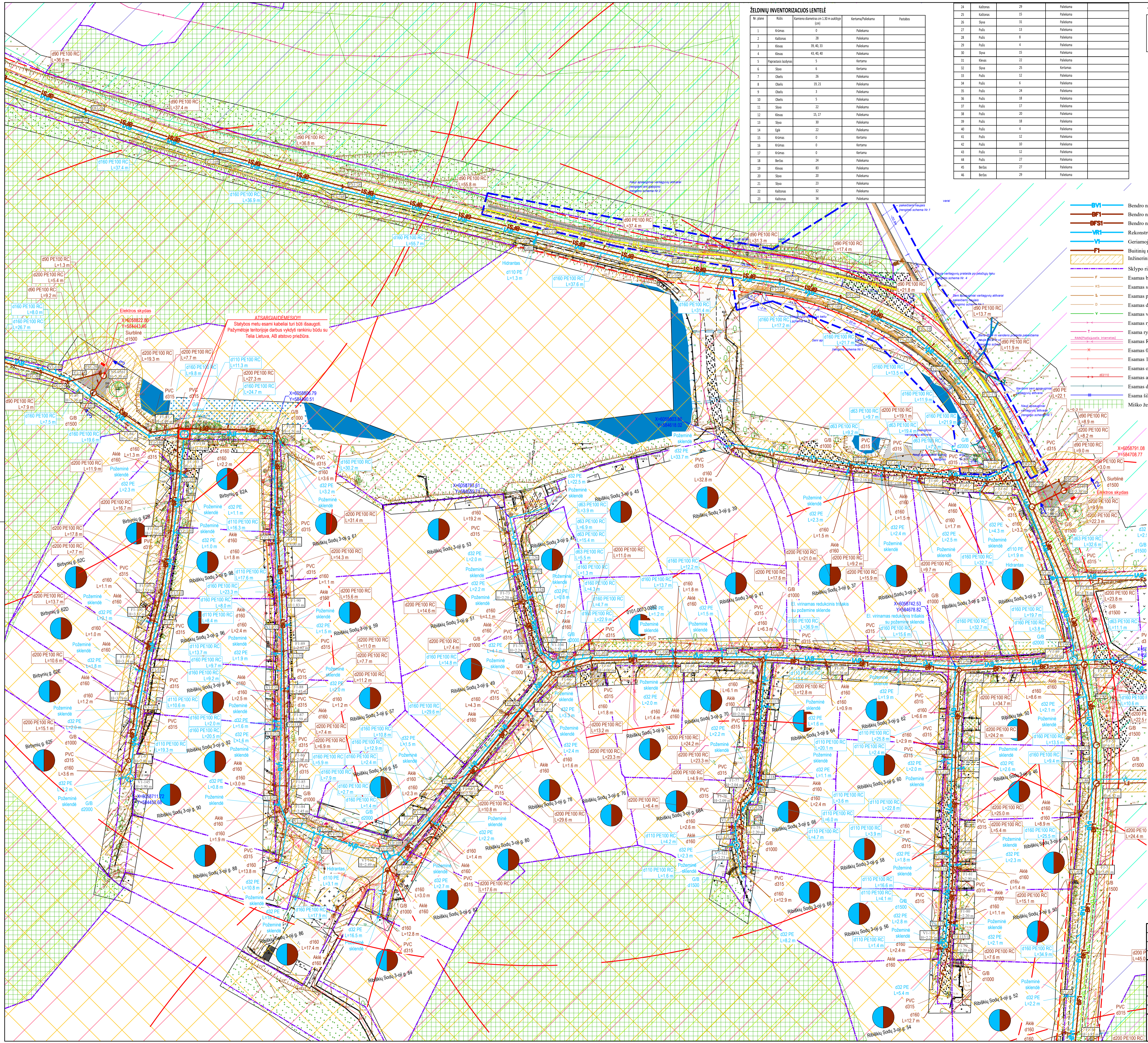


**SUTARTINIAI ŽYMĖJIMAI**

- **BVI** Bendro naudojimo geriamojo vandens tinklas
- **BFT** Bendro naudojimo buitinių nuotekų tinklas
- **BFSI** Bendro naudojimo slėginis nuotekų tinklas
- **VRT** Rekonstruojamas vandentiekio tinklas
- **VI** Geriamojo vandens tinklas
- **FI** Buitinių nuotekų tinklas
- Inžinerinių tinklų ir įrenginių apsaugos zona
- Sklypo riba
- **F** Esamas buitinių nuotekų tinklas
- **KS** Esamas slėginis nuotekų tinklas
- **L** Esamas paviršinių (lietus) nuotekų tinklas
- **D** Esamas drenažo tinklas
- **V** Esamas vandentiekio tinklas
- Esamas ryšio kabelis
- Esamas RAIN tinklas
- Esamas 0.4 kV elektros kabelis
- Esamas 10 kV elektros kabelis
- Esamas oro linijos elektros kabelis
- Esamas apšvietimo požeminis kabelis
- Esamas dujotiekio tinklas
- Esama šiluminė trasa
- Miesto žemė
- LRV nutarimas patvirtinti miškų grupių ir popugrių ribos
- Pavilnių regioninis parkas
- Ribikčių klatovaidžio draustinis
- Rekreacinio prioriteto zonos
- Projektuojama asfaltu danga
- Darbo duobų/priešduobų vietos
- Gatvių raudonosios linijos
- **R1** Kito projekto rekonstruojamas ryšio kabelis
- Variagvių apsaugos sistemos projekto plotas
- Sklypai, kuriems projektuojami vandentiekio įvydai ir/arba nuotekų išvydai
- Gaisrinio hidranto padėgimo spindulys (200 m)
- **LIP** Perspektyvinis paviršinių nuotekų tinklas

- DARBŲ ATLIKIMO PASTABOS:**
- PROJEKTUOJAMŲ TINKLŲ KLOJIMO DARBUS GATVĖSE VYKDYTI MAŽIAUSIO EISMO INTENSIVYMU METU. DIRBANT GATVĖJE (KELIO JUOSTOJE) TURI BŪTI UŽTIKURTAS SAUGUS EISMAS. DARBO VIETOS GATVĖSE TURI BŪTI APVERTOS PAGAL "AUTOMOBILIŲ KELIŲ DARBO VIETŲ APTVĖRIMO IR EISMO REGULIAVIMO TAIŠKYLES T DVAER 12".
  - PRIŠ PRADĖJANT INŽINIERINIŲ TINKLŲ PAKLOJIMO DARBUS, SUTIKSLINTI SUSIKIRTIMO SU KLOJIMO TRASA ESANČIAS POŽEMINES KOMUNIKACIJAS SU EKSPLOATAUOJANČIOMIS ORGANIZACIJOMIS. ESANT 0.5 M ATSTUMAMS TARP SUSIKERTANČIŲ POŽEMINIŲ KOMUNIKACIJŲ, SUSIKIRTIMO VIETOSE ATLIKTI ŠURFAVIMO DARBUS ESAMŲ KOMUNIKACIJŲ AUKŠČIO PATIKSLINIMUI.
  - ŽEMĖS DARBUS VYKDYTI VADOVAUJANTIS STR 1.06.01:2016 (STATYBOS DARBAI. STATINIO STATYBOS PRIEŽIŪRA) REIKALAVIMAMS.
  - PAKLOJUS INŽINIERINIŲ TINKLUS, ATSTATYTI IŠDRYNDAS GANTAS IR ŽALIAS VEJAS IKI BUVUSIO LYGIO.
  - TINKLŲ TIESIMĄ NUMATYTI ATSKIRAIS UŽRADYMAIS, SUTEKIANČIEMS DAVYTOJAMS GALIMYBĖ PRIVAŽIUOTI PRIE NAMŲ IR KITŲ OBJEKTŲ.
  - SUSIKIRTIMO VIETOSE SU ESAMAIS DRENAŽO TINKLAIS, ATSTATYTI DRENAŽO RINKTUVUS NAUJOMIS MEDIJAGOMIS PER IŠKASOS PLOTI IR TIK PLANUOSE PAŽYMETOSE VIETOSE.
  - KRAŠTO IR RAJONINIŲ KELIŲ JUOSTOSE, DARBAI TURI BŪTI ATLIKAMI TIK UŽDARU BŪDU. PERĖJIMAI PER KELIĄ TURI BŪTI ĮRENGIAMU APSAUGINIOSE DEKLIUOSE. ŠULINIŲ DANGČIAI KRAŠTO IR RAJONINIŲ KELIŲ JUOSTOSE NUMATYTI ŽALIOJE ZONOJE TURI BŪTI ĮGLINTI 20 CM ŽEMIAU ŽEMĖS PAVIRŠIAUS.
  - STATANT AR REKONSTRUOJANT TINKLUS IR ATKASANT RYŠIO KABELIUS, JIE TURI BŪTI APSAUGOTI NAMAITYTI ŽALIOJE ZONOJE UŽ RYŠIO KABELIŲ NE MAŽIAU KAIP 0.5 M ATSTUMU.
  - STATANT AR REKONSTRUOJANT TINKLUS IR ATKASANT ELEKTROS KABELIUS, JIE TURI BŪTI APSAUGOTI SUDEGAMAS DEKLAS. PROJEKTUOJAMI TINKLAI TURI BŪTI NE ARČIAU KAIP 0.5 M NUO RYŠIO KABELIŲ. ATSAKOS GYVENTOJŲ PASUNGIMUI TURI BŪTI ĮRENGTOS UŽ RYŠIO KABELIŲ NE MAŽIAU KAIP 0.5 M ATSTUMU.
  - STATANT AR REKONSTRUOJANT TINKLUS IR ATKASANT ELEKTROS KABELIUS, JIE TURI BŪTI APSAUGOTI GYVENTOJŲ PASUNGIMUI TURI BŪTI ĮRENGTOS UŽ ELEKTROS KABELIŲ NE MAŽIAU KAIP 0.5 M ATSTUMU.
  - PROJEKTAS PARENGTAS VADOVAUJANTIS UAB "VILNIAUS VANDENYS" PRISIJUNGIMO SĄLYGOMIS Nr. PS23-2202, 2023-09-05.
  - PRIŠ DARBŲ PRADŽIĄ GAUTI BENDROVĖS SUTIKIMĄ ŽEMĖS KASIMO DARBAMS DUJOTIEKIO APSAUGOS ZONOJE.
  - PRIŠ ŽEMĖS KASIMO DARBUS BŪTINA IŠSIKVIESTI BENDROVĖS ATSTOVĄ DUJOTIEKIO TRASOS NUŽYMEJIMUI.
  - ŽEMĖS KASIMO DARBUS DUJOTIEKIO APSAUGOS ZONOJE VYKDYTI TIK RANKINIŲ BŪDU ARBA IMTIS KITOKIŲ PRIEMONIŲ DUJOTIEKIO APSAUGOMUMUI NUO PAŽEIDIMŲ.
  - DUJOTIEKIO ALIUTIDES TIKRINTI VIETOSE ATLIKIANČIAMS KONTROLINIŲ DUJOTIEKIO ATKASIMUS.
  - IŠLAIKYTI MINIMALIUS LEIDŽIAMUS ATSTUMUS IKI DUJOTIEKIO KLOJANT NAUJAS KOMUNIKACIJAS.

0	2023-07-12	Viešinimui
LAIDA	ISLEIDIMO DATA	LAIDOS STATUSAS, KEITIMO PRIEŽASTIS (JEI TAIKOMA)
KVAL. PATV. DOK. NR.	<p><b>atomis</b> Zemlinis g. 139, Vilnius Tel. (8-5) 2728334, Faks. (8-5) 2728335</p>	
26430	PV	Laura Juskevičienė
25704	PDV	Laura Juskevičienė
	Prog.	Daniel Tomasevičius
LT	STATYTOJAS IR (ARBA) UŽSĄK	Vilniaus miesto savivaldybė
	STATIONIO PROJEKTO PAVADINIMAS	Ypatybentiekio ir buitinių nuotekų salinimo tinklų Birbynų g., Ribiškų sodų 1-oji g., Ribiškų sodų 2-oji g., Ribiškų taks, Ribiškų sodų 3-oji g., Minskovio pl., Vilniaus m. statybos ir vandentiekio tinklų Birbynų g., Vilniaus m., rekonstravimo projektas
	ATINIO NUMERIS IR PAVADINIMAS, DOKUMENTO PAVADINIMAS	"1. VRI, FI, FS1 - Vandentiekio ir nuotekų salinimo tinklai "vandentiekio ir nuotekų salinimo tinklų planas
	OKUMENTO ŽYMUO	M1:500
	LAIDA	LAPAS LAPŲ
	0	3 5



**ŽELIŲ INVENTORIZACIJOS LENTELĖ**

Nr. piltis	Tipas	Kamieno diametras cm / 3.0m aukštis / ilgis	Kurama/Pakloma	Pastabas
1	Kromas	0	Pakloma	
2	Kaltazonas	28	Pakloma	
3	Kromas	31, 45, 33	Pakloma	
4	Kromas	41, 45, 40	Pakloma	
5	Pagrastai bockas	5	Kortana	
6	Slava	6	Kortana	
7	Obelis	28	Pakloma	
8	Obelis	18, 21	Pakloma	
9	Obelis	3	Pakloma	
10	Obelis	9	Pakloma	
11	Slava	22	Pakloma	
12	Kromas	11, 17	Pakloma	
13	Slava	10	Pakloma	
14	Egė	22	Pakloma	
15	Kromas	0	Kortana	
16	Kromas	0	Kortana	
17	Kromas	0	Kortana	
18	Beržas	24	Pakloma	
19	Kromas	83	Pakloma	
20	Slava	20	Pakloma	
21	Slava	23	Pakloma	
22	Kaltazonas	32	Pakloma	
23	Kaltazonas	34	Pakloma	

24	Kaltazonas	25	Pakloma
25	Kaltazonas	31	Pakloma
26	Slava	11	Pakloma
27	Slava	11	Pakloma
28	Slava	8	Pakloma
29	Slava	4	Pakloma
30	Slava	15	Pakloma
31	Kromas	22	Pakloma
32	Slava	25	Pakloma
33	Slava	12	Pakloma
34	Slava	6	Pakloma
35	Slava	24	Pakloma
36	Slava	18	Pakloma
37	Slava	17	Pakloma
38	Slava	20	Pakloma
39	Slava	18	Pakloma
40	Slava	4	Pakloma
41	Slava	12	Pakloma
42	Slava	10	Pakloma
43	Slava	17	Pakloma
44	Slava	22	Pakloma
45	Beržas	27	Pakloma
46	Beržas	29	Pakloma

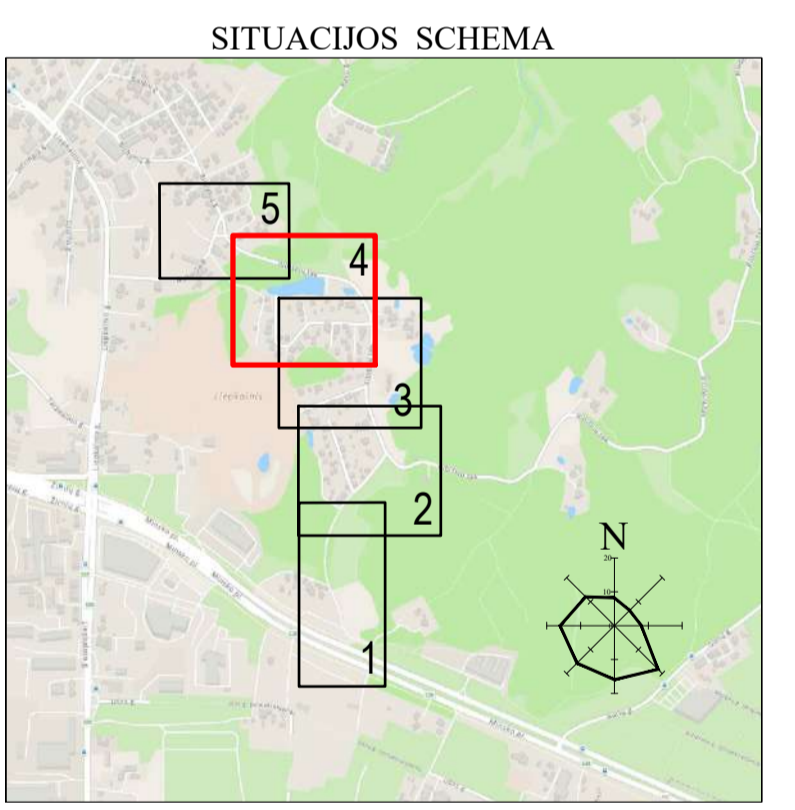
**THHS derinimo lentelė**

Topografinių ir inžinerinių tinklų planų erdvinių duomenų teikimas tikrinti ir tvarkyti (THHS)

Data	Pateiktas	Ivykdytas	Prasymo Nr.
2023-06-15	2023-09-01		THHS1-20230615-042160
Data	Pateiktas	Ivykdytas	Prasymo Nr.
2023-07-10	2023-08-04		THHS1-20230710-047767
Data	Pateiktas	Ivykdytas	Prasymo Nr.
2023-07-10	2023-08-24		THHS1-20230710-047791

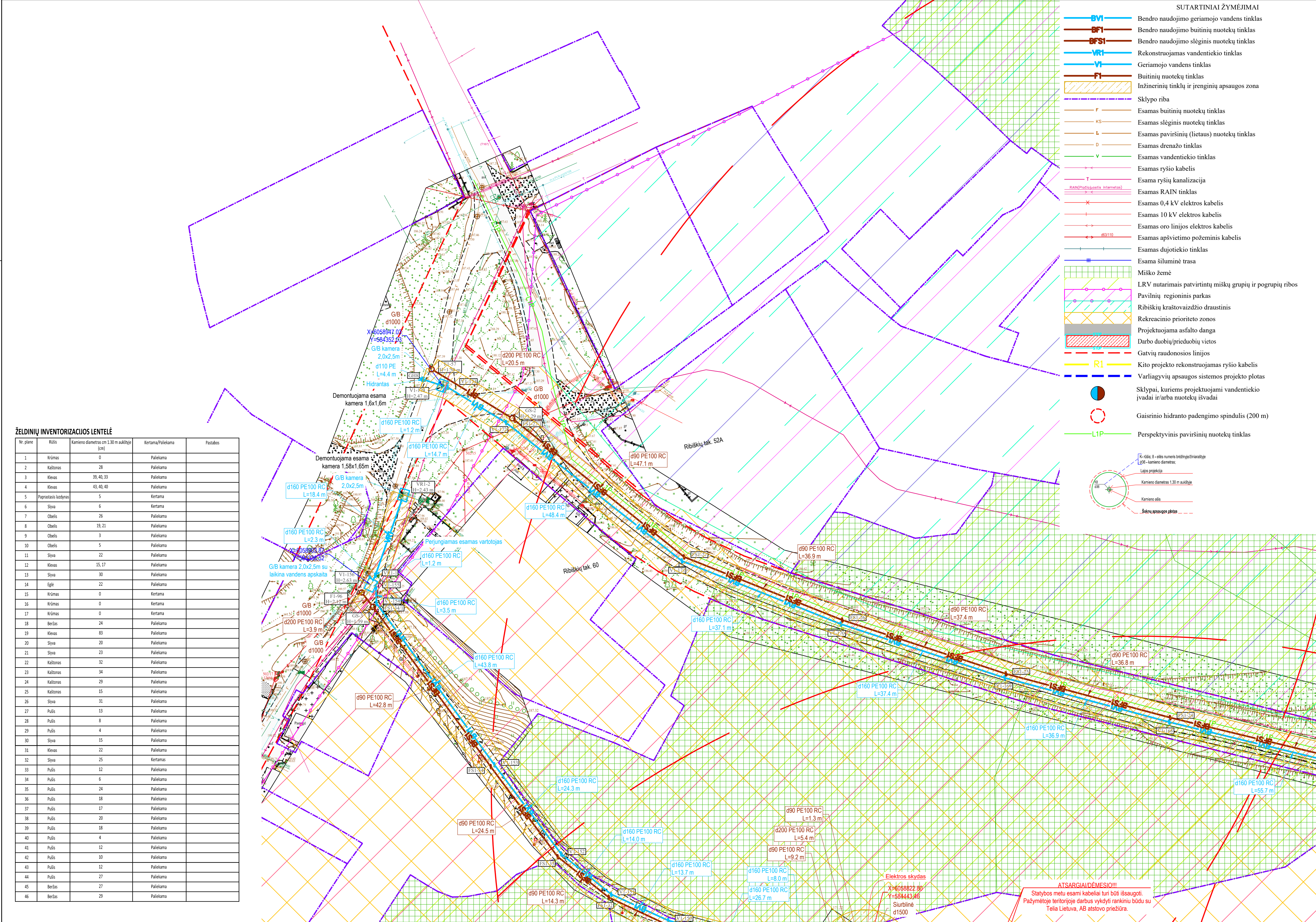
- SUTARTINIAI ŽYMEJIMAI**
- BVI - Bendro naudojimo geriamojo vandens tinklas
  - BFI - Bendro naudojimo buitinių nuotekų tinklas
  - BFSI - Bendro naudojimo slėginių nuotekų tinklas
  - VRT - Rekonstruojamas vandentiekio tinklas
  - VI - Geriamojo vandens tinklas
  - FI - Buitinių nuotekų tinklas
  - Inžinerinių tinklų ir įrenginių apsaugos zona
  - Sklypo riba
  - f - Esamas buitinių nuotekų tinklas
  - ks - Esamas slėginių nuotekų tinklas
  - L - Esamas paviršinių (lietus) nuotekų tinklas
  - d - Esamas drenažo tinklas
  - v - Esamas vandentiekio tinklas
  - Esamas ryšio kabelis
  - Esama ryšių kanalizacija
  - Esamas RAIN tinklas
  - Esamas 0.4 kV elektros kabelis
  - Esamas 10 kV elektros kabelis
  - Esamas oro linijos elektros kabelis
  - Esamas apšvietimo požeminis kabelis
  - Esamas dujotiekio tinklas
  - Esama šiluminė trasa
  - Misko žemė

- LRV nutarimas patvirtinti miškų grupių ir pogrupių ribos
- Pavilinių regioninis parkas
- Ribikčių kraštovaizdžio draustinis
- Rekreacinio prioritetinio zonos
- Projekuojama asfalto danga
- Darbo duobių pridubusių vietos
- Garvių madosios linijos
- R1 - Kito projekto rekonstruojamas ryšio kabelis
- Variagųjų apsaugos sistemos projekto plotas
- Sklypai, kuriems projektuojami vandentiekio įvykdymo ir darbuose išvadi
- Gaisrinio hidranto padėgimo spindulys (200 m)
- LP - Perspektyvinis paviršinių nuotekų tinklas



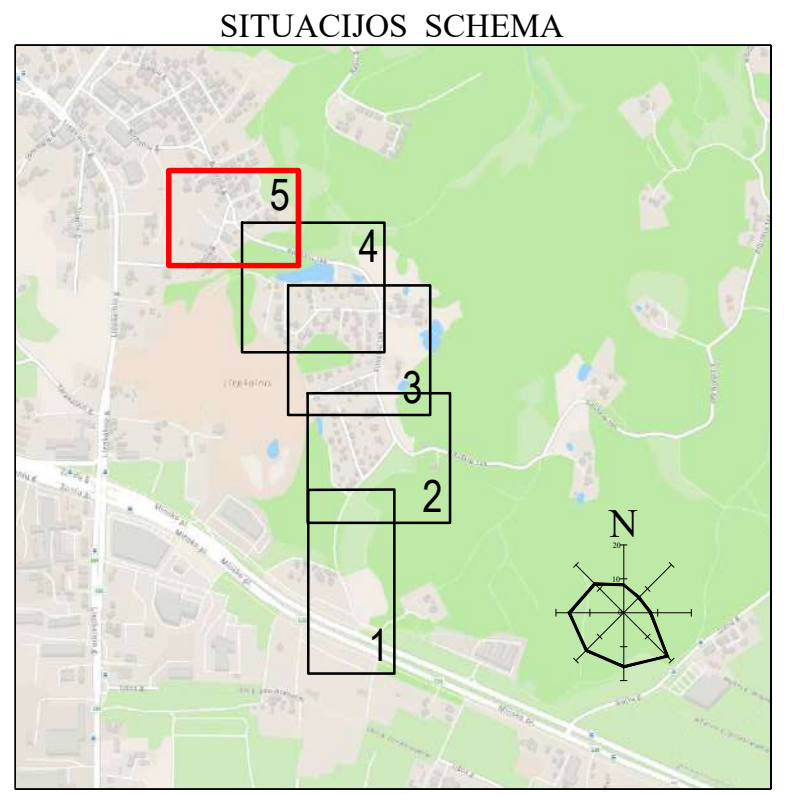
- DARBŲ ATLIKIMO PASTABOS:**
- PROJEKTUOJAMŲ TINKLŲ KLOJIMO DARBUS GATVĖSE VYKDYTI MAŽIAUSIO EISMO INTENSIVYMU METU. DIRBANT GATVĖJE (KELIO JUOSTOJE) TURI BŪTI UŽTIKRTAS SALYGIS EISMAS. DARBO VIETOS GATVĖSE TURI BŪTI APVRTOS PAGAL "AUTOMOBILIŲ KELIŲ DARBO VIETŲ APVRTIMO IR EISMO REGULIAVIMO TAIKYKLES T DVAER 12".
  - PRIŠ PRADĖDANT INŽINERINIŲ TINKLŲ PAKLOJIMO DARBUS, SUTIKSLINTI SUSIKIRTIMO SU KLOJIMO TRASA ESANČIAS POŽEMINES KOMUNIKACIJAS SU EKSPLOATAUOJANČIOMIS ORGANIZACIJOMIS. ESANT ŪS M ATSTUMAMS TARP SUSIKRTANČIŲ POŽEMINIŲ KOMUNIKACIŲ, SUSIKIRTIMO VIETOSE ATLIKTI SURAŠYMO DARBUS ESAMŲ KOMUNIKACIŲ AKČSČIO PATIKSLINIMUI.
  - ŽEMĖS DARBUS VYKDYTI VADOVAUJANTIS STR.1.06.01:2016 (STATYBOS DARBAI. STATINIO STATYBOS PRIEŽIŪRA).
  - PAKLOJUS INŽINERINIŲ TINKLUS, ATSTATYTI IŠARDYTAS DANGAS IR ŽALIAS VEJAS IKI BUVUSIO LYGIO.
  - TINKLŲ TIESIMĄ NUMATYTI ATSKIRAIŠ ŪZARDYMAS, SUTEIKIANT GYVENTOJAMS GALIMYBĖ PRIVAŽIUOTI PRIES NAMŲ IR KITŲ OBJEKTŲ.
  - SUSIKIRTIMO VIETOSE SU ESAMAIS DRENAŽO TINKLAIS, ATSTATYTI DRENAŽO RINKTUVUS NAUJOMIS MEDIJAGOMIS PER EKASOS PLOTI IR TIK PLANUOSE PAZYMETOSE VIETOSE.
  - KRAŠTO IR RAJONINIŲ KELIŲ JUOSTOSE, DARBAI TURI BŪTI ATLIKAMI TIK ŪZDARU BŪDU. PERIMAMI PER KELIŲ TURI BŪTI ĮRENGIAMI APSAUGINIŲSE DEKLIOSE. ŠULINIŲ DANGČIAI KRAŠTO IR RAJONINIŲ KELIŲ JUOSTOSE NUMATYTI ŽALIOJE ZONOJE TURI BŪTI ĮGLINTI 20 CM ŽEMIAU ŽEMĖS PAVIRŠIAUS.
  - STATANT AR REKONSTRUOJANT TINKLUS IR ATKASANT RYŠIO KABELIUS, JIE TURI BŪTI APSAUGOTI DEKLAIS. PROJEKTUOJAMI TINKLAI TURI BŪTI NE ARČIAU KAIP 0.5 M NUO RYŠIO KABELIŲ, ATSAKOS GYVENTOJŲ PASIUNGIMIŲ TURI BŪTI ĮRENGTOS ŪZ RYŠIO KABELIŲ NE MAŽIAU KAIP 0.5 M ATSTUMU.
  - STATANT AR REKONSTRUOJANT TINKLUS IR ATKASANT ELEKTROS KABELIUS, JIE TURI BŪTI APSAUGOTI SUDEJAMAIS DEKLAIS. PROJEKTUOJAMI TINKLAI TURI BŪTI NE ARČIAU KAIP 0.5 M NUO ELEKTROS KABELIŲ. ATSAKOS GYVENTOJŲ PASIUNGIMIŲ TURI BŪTI ĮRENGTOS ŪZ ELEKTROS KABELIŲ NE MAŽIAU KAIP 0.5 M ATSTUMU.
  - PROJEKTAS PARENGTAS VADOVAUJANTIS UAB "VILNIUSŲ VANDENYS" PRISIJUNGIMO SALYGOMIS Nr. PS23-2202, 2023-09-05.
  - PRIŠ DARBŲ PRADŽIĄ GAUTI BENDROVĖS SUTIKIMĄ ŽEMĖS KASIMO DARBAMS DUJOTIEKIO APSAUGOS ZONOJE.
  - PRIŠ ŽEMĖS KASIMO DARBUS BŪTINA IŠKVIKTI BENDROVĖS ATSTOVŲ DUJOTIEKIO TRASOS NUŽYMEJIMŲ.
  - ŽEMĖS KASIMO DARBUS DUJOTIEKIO APSAUGOS ZONOJE VYKDYTI TIK RINKINIŲ BŪDU ARBA IMTIS RIKTOKIŲ PARMONIŲ DUJOTIEKIO APSAUGOJIMU NUO PAŽEIDIMŲ.
  - DUJOTIEKIO ALTITUDES TIKRINTI VIETOSE ATLIKANT KONTROLINIUS DUJOTIEKIO ATKASIMUS.
  - IŠLAIKYTI MINIMALIUS LEIDŽIAMUS ATSTUMUS IKI DUJOTIEKIO KLOJANT NAUJAS KOMUNIKACIJAS.

0	2023-07-12	Viešinimui
LAIIDA	ISLEIDIMO DATA	LAIIDOS STATUSAS. KEITIMO PRIEŽASTIS (JEI TAKIOMA)
KVAL. PATV. DOK. NR.	atomis Zemimū g. 139, Vilnius Tel. (8-5) 2728334, Faks. ( )	STATINIO PROJEKTO PAVADINIMAS Vandentiekio ir buitinių nuotekų saldimimo tinklų Birbynų g., Ribikčių sodų 3-oji g., Ribikčių sodų 2-oji g., Ribikčių taks, Ribikčių sodų 3-oji g., Minsko pl., Vilnius - m. statybos ir vandentiekio tinklų Birbynų g., Vilnius m., rekonstravimo projektas
26430	PV	Tel. (8-5) 2728334, Faks. ( )
25704	PDV	LAURA JUŠKEVIČENĖ
	Prog.	Daniel Tomasevski
STATYTOJAS IR (ARBA) ŪZSĄK		M1:500
LT	Vilnius miesto savivaldybė	DUKUMENTO ŽYMO AT-231-2087-XX-TP-VN-B-01
		LAIIDA LAPAS LAPU
		0 4 5



**TIIS derinimo lentelė**

Topografinių ir inžinerinių tinklų planų erdvinį duomenų teikimas tikrinti ir tvarkyti (TIIS)	Data		Prašymo Nr.
	Pateiktas	Ivykdytas	
	2023-06-15	2023-09-01	TIIS1-20230615-042160
	Data		Prašymo Nr.
Pateiktas	Ivykdytas		
	2023-07-10	2023-08-04	TIIS1-20230710-047767
	Data		Prašymo Nr.
Pateiktas	Ivykdytas		
	2023-07-10	2023-08-24	TIIS1-20230710-047791



- DARBŲ ATLIKIMO PASTABOS:**
- PROJEKTUOJAMŲ TINKLŲ KLOJIMO DARBUS GATVĖSE VYKDYTI MAŽIAUSIO EISMO INTENSIVUMO METU. DIRBANT GATVĖJE (KELIO JUOSTOJE) TURI BŪTI UŽTIKINTAS SAUGUS EISMAS. DARBO VIETOS GATVĖSE TURI BŪTI APTVERTOS PAGAL "AUTOMOBILIŲ KELIŲ DARBO VIETŲ APTVĖRIMO IR EISMO REGULIAVIMO Taisyklės T DVAER 12".
  - PRĖS PRADĖDANT INŽINERINIŲ TINKLŲ PAKLOJIMO DARBUS, SUTIKSLINTI SUSIKIRTIMO SU KLOJIMO TRASA ESANČIAS POŽEMINES KOMUNIKACIJAS SU EKSPLOATUOJANČIOMIS ORGANIZACIJOMIS. ESANT 0,5 M ATSTUMAM TARP SUSIKERTANČIŲ POŽEMINIŲ KOMUNIKACIŲ, SUSIKIRTIMO VIETOSE ATLIKTI ŠURFAVIMO DARBUS ESAMŲ KOMUNIKACIJŲ AUKŠČIO PATIKSLINIMUI.
  - ŽEMĖS DARBUS VYKDYTI VADOVAUJANTIS STR 1.06.01.2016 (STATYBOS DARBAI. STATINIO STATYBOS PRIEŽIŪRA) REIKALAVIMAIS.
  - PAKLOJUS INŽINERINIUS TINKLUS, ATSTATYTI IŠARDYTAS DANGAS IR ŽALIAS VEJAS IKI BUVUSIO LYGIO.
  - TINKLŲ TIESIMĄ NUMATYTI ATSKIRAIS RUOŽAIS, SUTEIKIANT GYVENTOJAMS GALIMYBĘ PRIVAŽIUOTI PRIE NAMŲ IR KITŲ OBJEKTŲ.
  - SUSIKIRTIMO VIETOSE SU ESAMIS DRENAŽO TINKLAIS, ATSTATYTI DRENAŽO RINKTUVUS NAUJOMIS MEDŽIAGOMIS PER IŠKASOS PLOTĮ IR TIK PLANUOSE PAŽYMĖTOSE VIETOSE.
  - KRAŠTO IR RAJONINIŲ KELIŲ JUOSTOSE, DARBAI TURI BŪTI ATLIKAMI TIK UŽDARU BŪDU. PERĖJIMAI PER KELIĄ TURI BŪTI ĮRENGIAMI APSAUGINIUS DĖKLUS. ŠULINIŲ DANGČIAI KRAŠTO IR RAJONINIŲ KELIŲ JUOSTOSE NUMATYTI ŽALIOJE ZONOJE TURI BŪTI ĮGILINTI 20 CM ŽEMIAU ŽEMĖS PAVIRŠIAUS.
  - STATANT AR REKONSTRUOJANT TINKLUS IR ATKASANT RYŠIO KABELIUS, JIE TURI BŪTI APSAUGOTI DĖKLAIS. PROJEKTUOJAMI TINKLAI TURI BŪTI NE ARČIAU KAIP 0,5 M NUO RYŠIO KABELIŲ. ATŠAKOS GYVENTOJŲ PASIUNGIMUI TURI BŪTI ĮRENGTOS UŽ RYŠIO KABELIŲ NE MAŽIAU KAIP 0,5 M ATSTUMU.
  - STATANT AR REKONSTRUOJANT TINKLUS IR ATKASANT ELEKTROS KABELIUS, JIE TURI BŪTI APSAUGOTI SUDEDAMIS DĖKLAIS. PROJEKTUOJAMI TINKLAI TURI BŪTI NE ARČIAU KAIP 0,5 M NUO ELEKTROS KABELIŲ. ATŠAKOS GYVENTOJŲ PASIUNGIMUI TURI BŪTI ĮRENGTOS UŽ ELEKTROS KABELIŲ NE MAŽIAU KAIP 0,5 M ATSTUMU.
  - PROJEKTAS PARENGTAS VADOVAUJANTIS UAB "VILNIAUS VANDENYS" PRIZIUNGIMO ŠALY GOMIS Nr. PS23-2202, 2023-09-05;
  - PRĖS DARBU PRADŽIĄ GAUTI BENDROVĖS SUTIKIMĄ ŽEMĖS KASIMO DARBAMS DUJOTIEKIO APSAUGOS ZONOJE;
  - PRĖS ŽEMĖS KASIMO DARBUS BŪTINA IŠKIVIESTI BENDROVĖS ATSTOVA DUJOTIEKIO TRASOS NUŽYMĖJIMUI;
  - ŽEMĖS KASIMO DARBUS DUJOTIEKIO APSAUGOS ZONOJE VYKDYTI TIK RANKINIŲ BŪDU ARBA IMTIS KITOKIŲ PRIEMONIŲ DUJOTIEKIO APSAUGOJIMUI NUO PAŽEIDIMŲ;
  - DUJOTIEKIO ALTIITUDES TIKRINTI VIETOE ATLIKIANT KONTROLINIUS DUJOTIEKIO ATKASIMUS;
  - IŠLAIKYTI MINIMALIUS LEIDŽIAMUS ATSTUMUS IKI DUJOTIEKIO KLOJANT NAUJAS KOMUNIKACIJAS.

0	2023-07-12	Viešiniui
LAIDA	ISLEIDIMO DATA	LAIDOS STATUSAS. KEITIMO PRIEŽASTIS (JEI TAIKOMA)
KVAL. PATV. DOK. NR.	 STATINIO PROJEKTO PAVADINIMAS Vandentiekio ir buitinių nuotekų šalinimo tinklų Birbinių g., Ribiškių sodų 1-oji g., Ribiškių sodų 2-oji g., Ribiškių takas, Ribiškių sodų 3-oji g., Minsko pl., Vilniaus m. statybos ir vandentiekio tinklų Birbinių g. Vilniaus m., rekonstravimo projektas ATINIO NUMERIS IR PAVADINIMAS. DOKUMENTO PAVADINIMAS '1, VR1, FI, FSI - Vandentiekio ir nuotekų šalinimo tinklai vandentiekio ir nuotekų šalinimo tinklų planas M1:500	
26430	PV	Laura Juškevičienė
25704	PDV	Laura Juškevičienė
	Proj.	Daniel Tomaševski
LT	STATYTOJAS IR (ARBA) UŽSAK	Vilniaus miesto savivaldybė

**ATSARGIAI/DEMESIO!!!**  
 Statybos metu esami kabeliai turi būti išsaugoti. Pažymėtoje teritorijoje darbus vykdyti rankiniu būdu su Teliu Lietuva, AB atstovo priežiūra.



## VILNIAUS MIESTO SAVIVALDYBĖS ADMINISTRACIJA

PRITARIU  
Infrastruktūros skyriaus

## INŽINERINIO STATINIO PROJEKTINIŲ PASIŪLYMŲ RENGIMO UŽDUOTIS

20\_\_ m. \_\_\_\_\_ d. Nr. A358- /23 (2.9.4.5E-INF)

Eil. nr.	Pavadinimas	Reikalavimai
<b>I. Bendra informacija apie projektą</b>		
1.	Projekto pavadinimas (STR 1.04.04:2017 „Statinio projektavimas, projekto ekspertizė“ papunktis 6.8.)	Vandentiekio ir buitinių nuotekų šalinimo tinklų Birbinių g., Ribiškių sodų 1-oji g., Ribiškių sodų 2-oji g., Ribiškių takas, Ribiškių sodų 3-oji g., Minsko pl., Vilniaus m. statybos ir vandentiekio tinklų Birbinių g. Vilniaus m., rekonstravimo projektas
2.	Statytojas	UAB „Vilniaus vandenys“, El.paštas: info@vv.lt
3.	Užsakovas	
4.	Projektuotojas	UAB „Atamis“, El.paštas: l.juskeviciene@atamis.lt
5.	Pagrindinė statinio naudojimo paskirtis (pagal STR 1.01.03:2017 „Statinių klasifikavimas“)	Vandentiekio tinklai [9.3.] Nuotekų šalinimo tinklai [9.5.]
6.	Projektinių pasiūlymų rengimo tikslas	Informuoti visuomenę apie statinio projektavimą pagal statybos techninio reglamento STR 1.04.04:2017 „Statinio projektavimas, projekto ekspertizė“ reikalavimus
7.	Statinio (-ių) ar statinių grupės kategorija (pagal STR 1.01.03:2017 „Statinių klasifikavimas“)	- neypatingasis statinys; - nesudėtingasis statinys.
8.	Kita informacija (kultūros paveldo, saugomos teritorijos)	Pavilnių regioninis parkas, Ribiškių kraštovaizdžio draustinis
9.	Esamos statinio konstrukcijos, jų funkcinė paskirtis.	-
<b>II. Projektinių pasiūlymų apimtis ir statytojo pateikiami duomenys</b>		
10.	Projektinių pasiūlymų apimtis	-aiškinamasis raštas; -suvestinis inžinerinių tinklų planas; -darbų organizavimo projekto sprendiniai parengiami iki rangos darbų pradžios; -želdinių būklės vertinimas (vertinti esamų medžių būklę 5 (penkių) metrų atstumu nuo projektuojamų elementų,

		<p>pjūviuose rodyti visus esamus ir projektuojamus elementus).</p> <p>Kita, pagal STR 1.04.04:2017 „Statinio projektavimas, projekto ekspertizė“ reikalavimus.</p>
11.	Pateikiami dokumentai, nurodomi projektinių pasiūlymų rengimo dokumentams taikomi teisės aktai.	<p>Pasiūlymus rengti vadovaujantis Statybos įstatymu, statybos techniniais reglamentais, teritorijų planavimo dokumentais, kitais teisės aktais, reglamentuojančiais statinio saugos ir paskirties reikalavimus, higienos normomis;</p> <p>-UAB „Vilniaus vandenys“ projektavimo sąlygomis, užduotimi;</p> <p>- Patvirtintais specialiaisiais planais;</p> <p>- „Želdinių apsaugos, vykdančios statybos darbus, taisyklės“, patvirtintos LR aplinkos ministro 2010-03-15 įsakymu Nr. DI-193;</p> <p>- Grafinis/informacinis medžių žymėjimas plane ir medžių inventorizacijos lentelės sudėtis <a href="http://vilniausmiesto.savivaldybe.lt/zelidynai">Vilniaus miesto savivaldybė - Želdynai (vilnius.lt)</a></p>
<b>III. Reikalavimai projektiniams pasiūlymams</b>		
12	Esminiai funkciniai (paskirties) reikalavimai statiniui	<p>-Inžinerinius tinklus projektuoti vadovaujantis inžinerinių tinklų savininkų/valdytojų išduotomis prisijungimo sąlygomis.</p> <p>-Vadovaujantis STR 2.06.04:2014 :“Gatvės ir vietinės reikšmės keliai. Bendrieji reikalavimai“ projektuoti inžinerinius tinklus, juos įgilinant žemiau važiuojamosios dalies pagrindo konstrukcijos (D kat. g.) ar šaligatvio dalies pagrindo konstrukcijos.</p> <p>-Šulinių dangčiai negali būti numatomi ratų zonoje, vertinant gatvės infrastruktūros perspektyvą, patenkančius į važiuojamosios dalies zoną- pritaikyti 40 T apkrovai, numatyti „plaukiojančio“ tipo.</p> <p>-Vertinti, kad įgyvendinant gatvės perspektyvinę infrastruktūrą, lietaus nuotekų tinklas bus įrengiamas gatvės ašies centrinėje dalyje (gatvės RL plotis - 12 m)</p> <p>-Vertinti Pavilnių ir Verkių regioninių parkų direkcijos įrengiamų varliagyvių apsaugai skirtus inžinerinių tinklų sprendinius bei esamus vandens telkinius.</p> <p>-Kertant susisiekimo infrastruktūrą Minsko plente, darbus vykdyti uždarytą būdu.</p>
13	Reikalavimai architektūros (estetinius aplinkai, kraštovaizdžiui	-
14	Nurodymai sprendinių derinimui, jų pritarimui	<p>- Sprendinius dėl tinklų išdėstymo derinti su VMSA Infrastruktūros skyriumi.</p> <p>-Sprendinius derinti su Pavilnių ir Verkių regioninių parkų direkcija.</p> <p>-Darbų organizavimo ir eismo ribojimo sprendinius derinti su VMSA teisės aktais nustatyta tvarka.</p>
15	Nurodymai projektinių pasiūlymų vaizdinės informacijos parengimui	-
16	Reikalavimai projekto rengimo dokumentų kalbai (-oms).	-Lietuvių

17	Reikalavimai projekto rengimo dokumentų įforminimui, sudėčiai ir pan.	<i>dokumentai pateikiami elektronine forma, pdf formatu, pasirašyti el. parašu, 1 vnt. skaitmeninėse laikmenose; - kiti reikalavimai pagal UAB „Vilniaus vandenys“.</i>
<b>IV. Projektuotojo autorines teises ir galimi projekto keitimai</b>		
18	<i>Projektuotojas turi jo parengtų projektinių pasiūlymų autorines teises. Statytojas be projektuotojo sutikimo projekto kopijas gali naudoti tik tam tikslui, kuriam skirtas Projektas.</i>	

---

Pastaba: išduotą projektinių pasiūlymų užduotį reg. Nr. A358-78/23(2.9.4.5E-INF) laikyti negaliojančia.

**DETALŪS METADUOMENYS**

<b>Dokumento sudarytojas (-ai)</b>	Vilniaus miesto savivaldybė 188710061, Konstitucijos pr. 3, LT-09601, Vilnius
<b>Dokumento pavadinimas (antraštė)</b>	PROJEKINIŲ PASIŪLYMŲ UŽDUOTIS Vandentiekio ir buitinių nuotekų šalinimo tinklų Birbynių g., Ribiškių sodų 1-oji g., Ribiškių sodų 2-oji g., Ribiškių takas, Ribiškių sodų 3-oji g., Minsko pl., Vilniaus m. statybos ir vandentiekio tinklų Birbynių g. Vilniaus m., rekonstravimo projektas
<b>Dokumento registracijos data ir numeris</b>	2023-09-21 Nr. A358-103/23(2.9.4.5E-INF)
<b>Dokumento gavimo data ir dokumento gavimo registracijos numeris</b>	–
<b>Dokumento specifikacijos identifikavimo žymuo</b>	ADOC-V1.0
<b>Parašo paskirtis</b>	Pasirašymas
<b>Parašą sukūrusio asmens vardas, pavardė ir pareigos</b>	
<b>Sertifikatas išduotas</b>	
<b>Parašo sukūrimo data ir laikas</b>	
<b>Parašo formatas</b>	XAdES-T
<b>Laiko žyme nurodytas laikas</b>	2023-09-21 12:21:51 (GMT+03:00)
<b>Informacija apie sertifikavimo paslaugų teikėją</b>	EID-SK 2016, AS Sertifitseerimiskeskus EE
<b>Sertifikato galiojimo laikas</b>	2020-02-01 15:31:22 – 2025-01-30 23:59:59
<b>Informacija apie būdus, naudotus metaduomenų vientisumui užtikrinti</b>	"Registravimas" paskirties metaduomenų vientisumas užtikrintas naudojant "RCSC IssuingCA, VI Registru centras - i.k. 124110246 LT" išduotą sertifikatą "Dokumentų valdymo sistema Avilys, Vilniaus miesto savivaldybės administracija, į.k. 188710061 LT", sertifikatas galioja nuo 2021-12-20 09:38:49 iki 2024-12-19 09:38:49
<b>Pagrindinio dokumento priedų skaičius</b>	–
<b>Pagrindinio dokumento pridedamų dokumentų skaičius</b>	–
<b>Priedamo dokumento sudarytojas (-ai)</b>	–
<b>Priedamo dokumento pavadinimas (antraštė)</b>	–
<b>Priedamo dokumento registracijos data ir numeris</b>	–
<b>Programinės įrangos, kuria naudojantis sudarytas elektroninis dokumentas, pavadinimas</b>	Dokumentų valdymo sistema „Avilys“, versija 3.5.72
<b>Informacija apie elektroninio dokumento ir elektroninio (-ių) parašo (-ų) tikrinimą (tikrinimo data)</b>	Atitinka specifikacijos keliamus reikalavimus. Visi dokumente esantys elektroniniai parašai galioja (2023-09-21 12:25:30)
<b>Paieškos nuoroda</b>	–
<b>Papildomi metaduomenys</b>	Nuorašą suformavo 2023-09-21 12:25:30 Dokumentų valdymo sistema „Avilys“



Naujų klientų prijungimo skyriaus vyresnioji inžinierė.  
(pareigos, pavardė)

PATVIRTINTA  
UAB „Vilniaus vandenys“  
2023-09-05 Nr. PS23-2202

## PRISIJUNGI

Vandens tiekimui ir nuotekų šalinimui Vilniaus mieste (raj.)

**Objekto pavadinimas:** VANDENTIEKIO IR BUITINIŲ NUOTEKŲ ŠALINIMO TINKLŲ BIRBYNIŲ G., RIBIŠKIŲ SODŲ 1-OJI G., RIBIŠKIŲ SODŲ 2-OJI G., RIBIŠKIŲ TAKAS, RIBIŠKIŲ SODŲ 3-OJI G., MINSKO PL., VILNIAUS M. REKONSTRAVIMO PROJEKTAS.

**Objekto adresas:** Birbynių g., Ribiškių Sodų 1-oji g., Ribiškių Sodų 2-oji g., Ribiškių Takas, Ribiškių Sodų 3-oji g., Minsko pl..

**Pareiškėjas:** UAB "Vilniaus vandenys".

**Naikinamos prisijungimo sąlygos:** 2023-06-29 Nr. PS23-1669, 2023-07-12 Nr. PS23-1761, 2023-08-30 Nr. PS23-2156.

- **REIKALAVIMAI GERIAMOJO VANDENS TIEKIMUI:**

**Poreikis:** 115,0 m<sup>3</sup>/d.; 34,0 m<sup>3</sup>/h<sub>max</sub>.

**Vandens slėgis prijungimo vietoje:** abs. alt. abs. alt. ±0,00 - 220 m. (palaikomas tinkle) ir 240 m. (didžiausias galimas).

**Užsakovas privalo:**

- **Vadovautis sutarties Nr. SUT23-P-183, CVPIS pirkimo Nr. 658926 pateiktais dokumentais, sutarties pirkimo dokumentais, suderintomis schemomis, sutartyje ir techninėse specifikacijose pateiktais reikalavimais.**
- Rekonstruoti esamą vandentiekio tinklą Birbynių g. d110 mm nuo šul. Nr. 82 (x=6058923, y=584343) iki (x=6058903, y=584336) į ne mažesnę kaip 160 mm vandentiekio tinklą.
- Poreikiui esant, šulinį (kamerą) išplėsti/demontuoti.
- Nereikalingus tinklus išmontuoti, užtikrinti nepertaukiamą vandens tiekimą esamiems vartotojams.
- Suprojektuoti ir pakloti žiedinius vandentiekio tinklus kvartalui, sužiedinant esamus d150 mm vandentiekio tinklus Birbynių g., (prel. koord. x=6058942, y=584350) su esamais d225 mm vandentiekio tinklais Minsko pl., (prel. koord. x=6057960, y=584666).
- Suprojektuoti ir pakloti skirstomąjį vandentiekio tinklą (su atšakomis iki sklypų ribų) gatvėse, prisijungiant nuo projektuojamų žiedinių vandentiekio tinklų.
- Projektuojamo vandentiekio tinklo skersmenį parinkti, įvertinant perspektyvinius vartotojus.
- Prisijungimo vietoje ar prie jos suprojektuoti šulinį su vienu vandens apskaitos prietaisu DN 15 mm.
- Poreikiui esant, suprojektuoti ir pastatyti slėgio pakėlimo stotelę. Projektuojant slėgio pakėlimo stotelę, vadovautis UAB „Vilniaus vandenys“ patvirtinta Technine politika, kurią galima rasti <http://www.vv.lt/lt/partneriams/>.

- **REIKALAVIMAI GAISRŲ GESINIMUI:**

**Poreikis:** lauko 10 l/s; vidaus - l/s.

**Tiekiamas iš tinklo:** lauko - l/s; vidaus - l/s.

**Užsakovas privalo:**

- Lauko gaisrų gesinimo poreikiui, suprojektuoti ir įrengti antžeminius gaisrinius hidrانتus ant projektuojamo vandentiekio tinklo (ne daugiau kaip 1 hidrانتas, ne ilgesnėje kaip 200 m atšakoje).

- **REIKALAVIMAI BUITINIŲ NUOTEKŲ ŠALINIMUI:**

**Poreikis:** 115,0 m<sup>3</sup>/d.; 34,0 m<sup>3</sup>/h<sub>max</sub>; užterštumas BDS<sub>7</sub> 287,5 mg/l.

**Užsakovas privalo:**

- **Vadovautis sutarties Nr. SUT23-P-183, CVPIS pirkimo Nr. 658926 pateiktais dokumentais, sutarties pirkimo dokumentais, suderintomis schemomis, sutartyje ir techninėse specifikacijose pateiktais reikalavimais.**
- Suprojektuoti ir pakloti nuotekų tinklą (su atšakomis iki sklypų ribų) kvartalui, prisijungiant į esamus d200 mm nuotekų tinklus Birbynių g. (prel. koord. x=6058941, y=584347).
- Projektuojamo nuotekų tinklo skersmenį parinkti, įvertinant perspektyvinius vartotojus.
- Prisijungimo vietoje (šulinyje) suprojektuoti ir įrengti uždorį.
- Poreikiui esant, suprojektuoti ir įrengti kvartinę nuotekų siurblinę. Projektuojant nuotekų siurblinę, įskaitant jos automatizavimą, dispečerizavimą ir kita, vadovautis UAB „Vilniaus vandenys“ patvirtinta

Technine politika.

**- BENDRIEJI REIKALAVIMAI:**

- Draudžiama lietaus nuotekas nuleisti į buitinių nuotekų tinklus. Lietaus nuotekų nuleidimą ir drenažo vandens nuleidimą spręsti sklypo viduje arba kreiptis į UAB „Grinda“.
- Poreikiui esant, projekte turi būti numatyta vieta vandens paėmimui statybos reikmėms. Nenumačius vandens paėmimo vietos, vanduo statybos reikmėms nebus tiekiamas.
- Techninis projektas bus derinamas tik pateikus V dalyje nurodytas pasirašytas sutartis.
- Jeigu žemės sklypuose projektuojami bendro naudojimo tinklai ir/ar siurblinės, taip pat žemės sklypuose esamiems bendro naudojimo tinklams ir/ar siurblinėms, numatyti ir išskirti tinklų ir/ar siurblinių apsaugos zonas pagal LR Vyriausybės nutarimo Dėl specialiųjų žemės ir miško naudojimo sąlygų patvirtinimo nuostatas ir apsaugos zonos dydžio servitutus, suteikiančius teisę prieiti ir privažiuoti prie tinklų ir/ar siurblinių, šiuos objektus aptarnauti ir remontuoti, tiesti požemines komunikacijas, prijungti naujus vartotojus prie šių statinių.
- Siekiant vykdyti statybos darbus tinklų apsaugos zonoje, projekte turi būti atlikti apkrovų skaičiavimai ir, poreikiui esant, numatytos apsaugos priemonės tinklų išsaugojimui.
- Tinklų, įskaitant ir siurblinių statybos projektai turi būti išskirti į atskirus etapus.
- Informuojame, kad UAB „Vilniaus vandenys“ eksploatuoja tik nuosavybės ar kitu teisėtu pagrindu valdomus ir / ar naudojamus tinklus. Bendrovė per privačius vandentiekio ir nuotekų tinklus negarantuoja nepertraukiamo vandens tiekimo, gaisrų gesinimo ir nuotekų šalinimo.
- Paruoštą projektą su visais pažymėtais inžineriniais (naujai projektuojamais (išskiriant bendro naudojimo tinklus ir įvadus / išvadus kaip atskirus statybos objektus), rekonstruojamais, naikinamais bei esamais) tinklais bei bendro naudojimo tinklų apsaugos zonoje numatomomis įrengti susisiekimo komunikacijomis ir dangomis pateikti derinimui teisės aktų nustatyta tvarka.
- Tinklus ir jų ženklimą projektuoti ir montuoti iš vamzdžių, armatūros ir fasoninių dalių pagal UAB „Vilniaus vandenys“ patvirtintą Techninę politiką ir technines specifikacijas (aktuali redakcija), kurias galima rasti <http://www.vv.lt/lt/partneriams/>, patvirtintą projektą, prisijungimo sąlygas, pasirašytas sutartis ir galiojančių teisės aktų nuostatas.

**- REIKALAVIMAI STATYTOJUI:**

- Jeigu projektuojami bendro naudojimo tinklai, pasirašyti *Miesto (rajono) savivaldybės infrastruktūros plėtros sutartį* arba *Geriamojo vandens tiekimo ir nuotekų tvarkymo infrastruktūros objektų statybos sutartį*, patvirtiną Vilniaus miesto savivaldybės Nr. 1-486; 2020-04-17 d. sprendimu, kuria Bendro naudojimo tinklai (magistraliniai, skirstomieji, daugiabučių gyv. namų įvadai bei nuotekų išvadai nuo pirmo nuotekų šulinio iki tinklo), turi būti perduoti tinklų Valdytojui.
- Jeigu vykdomi statybos darbai tinklų apsaugos zonoje, pasirašyti *Susitarimą dėl darbų vykdymo infrastruktūros apsaugos zonoje*.
- Daugiau informacijos apie sutarčių pasirašymą galite rasti: <http://www.vv.lt/lt/partneriams/>.
- Jeigu nustatomi servitutai, pasirašyti *Servituto sutartį*.
- Jeigu vykdomi tinklų rekonstrukcijos darbai, pasirašyti *Geriamojo vandens tiekimo ir nuotekų tvarkymo infrastruktūros objektų rekonstrukcijos sutartį ir Panaudos sutartį*.
- Dėl sutarčių pasirašymo kreiptis elektroniniu paštu: [info@vv.lt](mailto:info@vv.lt)
- Su sutarčių projektais ir būtina pateikti informacija sutartims pasirašyti, galima susipažinti adresu: <http://www.vv.lt/lt/partneriams/>.
- Jeigu Statytojas perleidžia objektą naujam statytojui iki visų pagal prisijungimo sąlygas ir projektą numatytų darbų atlikimo, tokiu atveju Statytojas privalo perleisti visas teises ir pareigas naujam statytojui pagal šias prisijungimo sąlygas ir V dalyje išvardintas sutartis, apie tai informuodamas UAB „Vilniaus vandenys“ elektroniniu paštu: [info@vv.lt](mailto:info@vv.lt) nuroydamas naująjį statytoją.
- Statytojas už suteiktas geriamojo vandens ir nuotekų paslaugas atsiskaito pagal apskaitos prietaiso esančio šulinyje parodymus iki bendro naudojimo tinklai bus perduoti tinklų Valdytojui.
- Tiesioginės sutartys su vartotojais bus sudaromos ir tiesioginis vartotojų atsiskaitymas už paslaugas bus galimas, kai bendro naudojimo tinklai bus perduoti tinklų Valdytojui.

**- REIKALAVIMAI DARBAMS:**

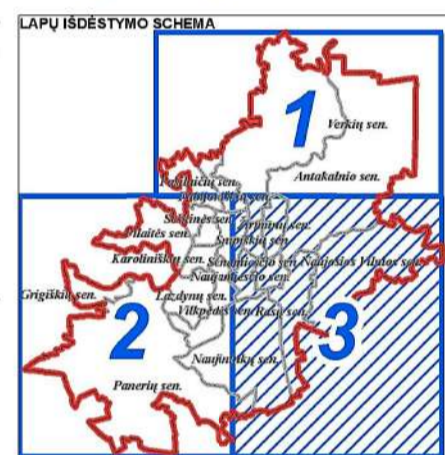
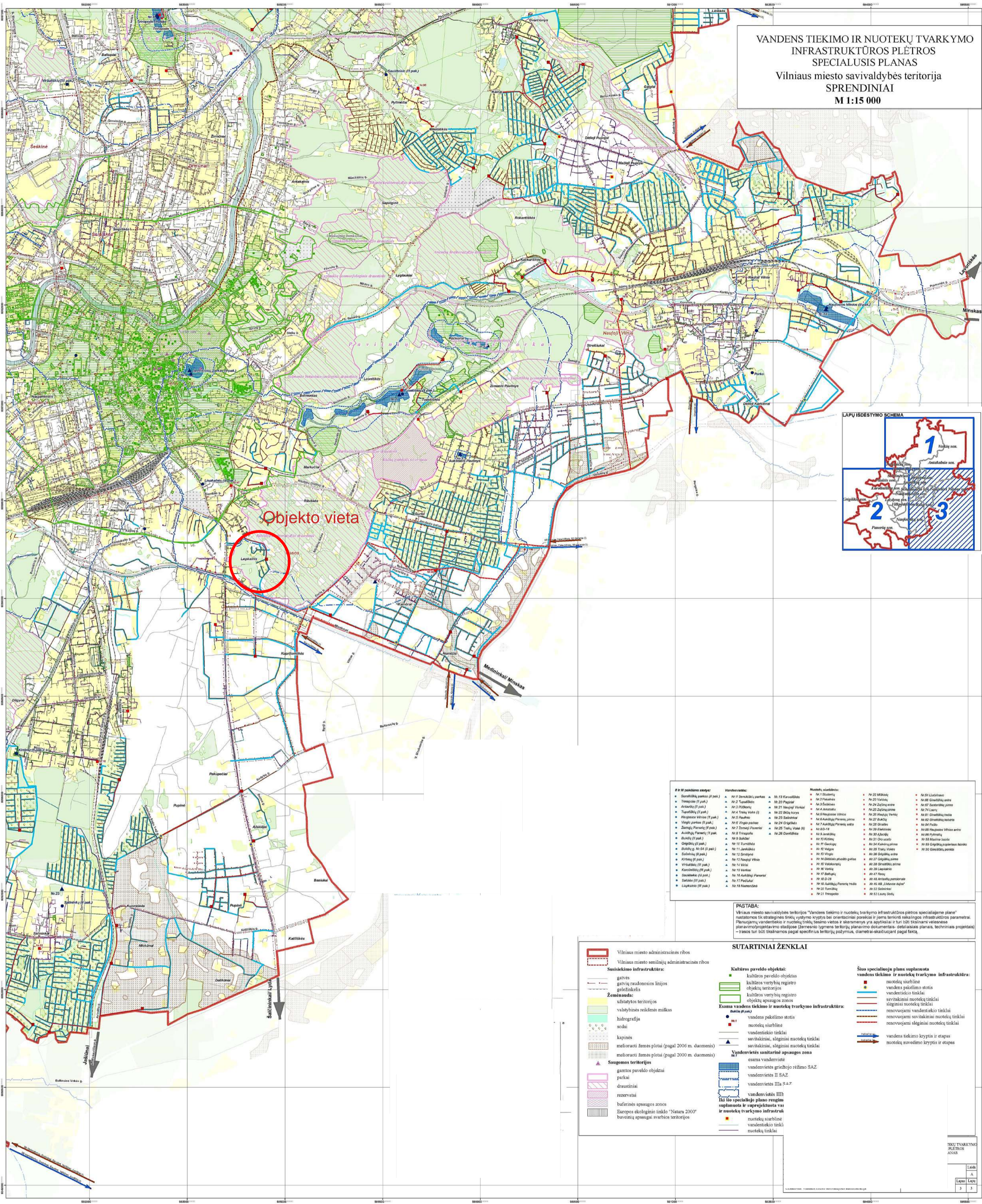
- Gatvių važiuojamojoje dalyje, asfaltbetonio dangoje ant inžinerinių komunikacijų šulinių pastatyti plaukiojančio tipo šulinių liukus su dangčiais pagal Bendrovės patvirtintą techninę specifikaciją, kurią galima rasti <http://www.vv.lt/lt/partneriams/>.
- Jeigu suderintame projekte, nebuvo numatyta tinklų apsaugos zonoje įrengti viršutinių dangų (asfalto, trinkelų ir kita), tokiu atveju po galutinės tinklų apžiūros iki pažymos išdavimo tinklų liukai,

kapos ir pan. turi būti užpilti 30 cm storio žvyro dangą, siurblių įvažiavimai turi būti užbaigti įrengiant sutankintą žvyro dangą ir pateikti grunto tankinimo laboratoriniai duomenys. Įrengiant viršutines dangas (asfaltą, trinkeles ir kita) tinklų apsaugos zonose, šulinių liukų, kapų ir/ar hidrantų aukštis turi būti sureguliuotas Statytojo sąskaita pagal Miesto (raj.) savivaldybės žemės darbų vykdymo ir gatvių dangų apsaugos taisykles ir STR reikalavimus.

- **Atlikus statybos darbus, Statytojas privalo gauti UAB „Vilniaus vandenys“ pažymą, kad tinklai yra prijungti prie centralizuotų vandentiekio ir nuotekų tinklų pagal prisijungimo sąlygas, projektą bei galiojančias teisės aktų nuostatas.**
- **GALIOJIMAS:**
- Prisijungimo sąlygos galioja tol, kol galioja statybą leidžiantis dokumentas. Jei per 5 metus nuo sąlygų išdavimo datos nebus gautas statybą leidžiantis dokumentas, būtina gauti naujas prisijungimo sąlygas.
- Daugiau aktualios informacijos dėl prisijungimo tolimesnių žingsnių bei kitų UAB „Vilniaus vandenys“ teikiamų paslaugų galite rasti [http://www.vv.lt/lt/namams/kaip\\_tapti\\_klientu/](http://www.vv.lt/lt/namams/kaip_tapti_klientu/) arba [http://www.vv.lt/lt/imonems/tapti\\_klientu/](http://www.vv.lt/lt/imonems/tapti_klientu/).
- **ASMENS DUOMENŲ TVARKYMAS:**
- Pažymima, kad asmenys, teikiantys skelbti duomenis (dokumentus) Lietuvos Respublikos statybos leidimų ir statybos valstybinės priežiūros informacinėje sistemoje „Infostatyba“ yra atsakingi už fizinių asmenų duomenų nuasmeninimo užtikrinimą (Statybos įstatymas 27 str. 151 d.).
- UAB „Vilniaus vandenys“, įgyvendindama Bendrojo duomenų apsaugos reglamento reikalavimus, informuoja Jus, kaip geriamojo vandens tiekimo ir / arba nuotekų tinklų statytoją, kad Jūsų asmens duomenys (vardas ir pavardė) gali būti pateikti kitiems asmenims, kurių prisijungimo sąlygose bus nurodyta jungtis prie Jūsų projektuojamų / statomų / pastatytų tinklų. Jeigu nesutinkate su nurodytu Jūsų asmens duomenų pateikimu, prašome kreiptis laisvos formos prašymu į bendrovę dėl nesutikimo. Plačiau apie bendrovės vykdomą asmens duomenų tvarkymą galite sužinoti bendrovės interneto svetainės [www.vv.lt](http://www.vv.lt) skiltyje „Privatumas“.

Sąlygas ruošė

VANDENS TIEKIMO IR NUOTEKŲ TVARKYMO INFRASTRUKTŪROS PLĖTROS SPECIALUSIS PLANAS  
Vilniaus miesto savivaldybės teritorija  
SPRENDINIAI  
M 1:15 000



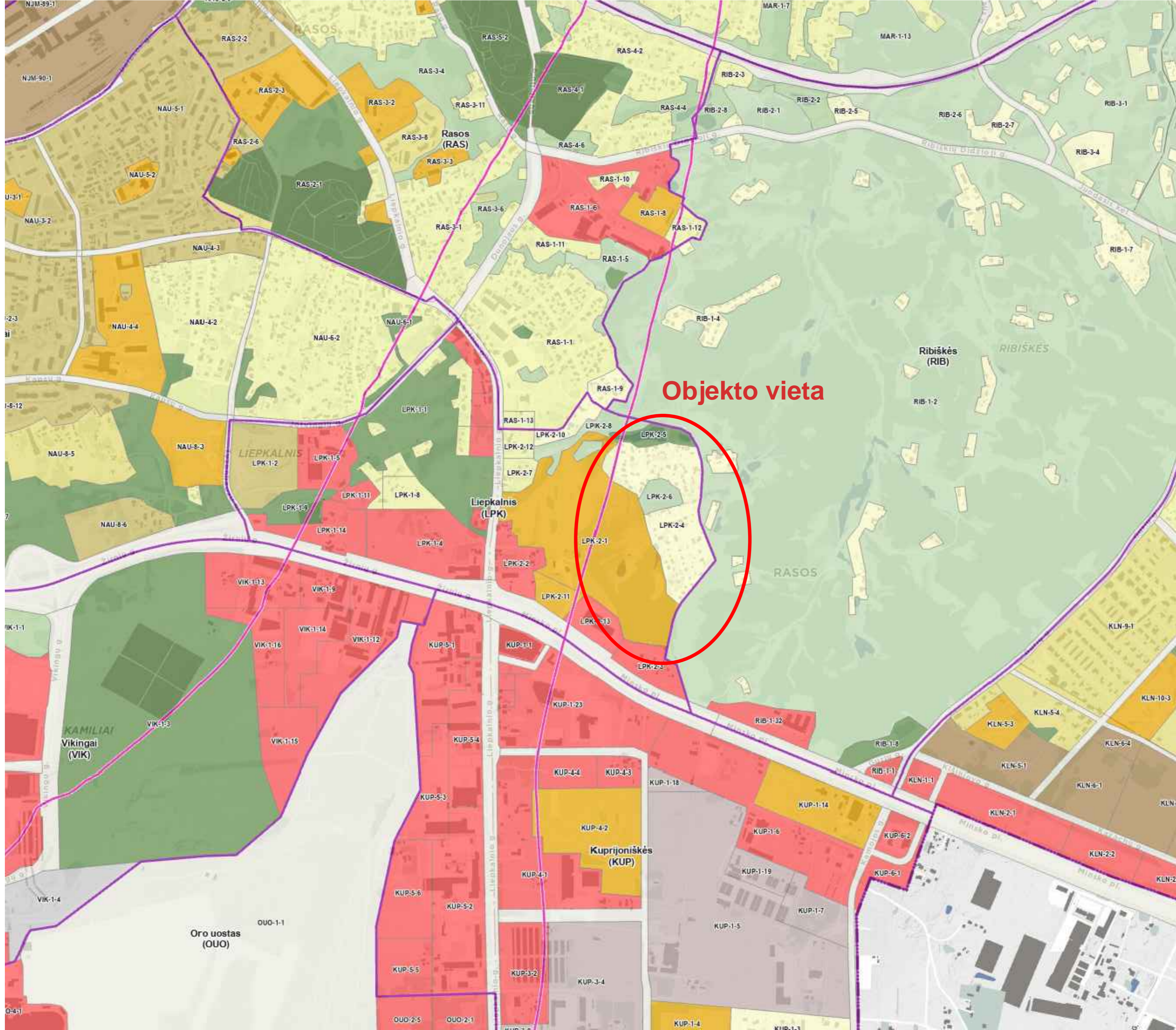
Objekto vieta

№ III pakilama stacija	Vandenvietės:	Nuotekų siurbtuvai:	Nuotekų tinkleliai:
• Sorotilėlių parkas (II pak.)	• Nr. 1 Šešėkių parkas	• Nr. 1 Stulėnų	• Nr. 22 Mėšelių
• Tringopis (II pak.)	• Nr. 2 Tušėtilė	• Nr. 20 Pajūrio	• Nr. 23 Vainelių
• Jūratėlių (II pak.)	• Nr. 3 Pūšelių	• Nr. 21 Naujoji Vilnia	• Nr. 24 Šilainių
• Tapatilėlių (II pak.)	• Nr. 4 Trakų Vainis (I)	• Nr. 22 Rūkytės	• Nr. 25 Želazinių ortos
• Nėštosios Vilnia (II pak.)	• Nr. 5 Pūšelių	• Nr. 23 Šalčininkų	• Nr. 26 Rūkytės
• Virgijos parkas (II pak.)	• Nr. 6 Virgijos parkas	• Nr. 24 Šalčininkų	• Nr. 27 Rūkytės
• Žemųjų Panerų (II pak.)	• Nr. 7 Žemųjų Panerų	• Nr. 25 Trakų Vainis (II)	• Nr. 28 Rūkytės
• Aukštųjų Panerų (II pak.)	• Nr. 8 Tringopis	• Nr. 26 Dainiškės	• Nr. 29 Rūkytės
• Būkių (II pak.)	• Nr. 9 Šilainių	• Nr. 27 Rūkytės	• Nr. 30 Rūkytės
• Gipselių (II pak.)	• Nr. 10 Tūmėlių	• Nr. 28 Rūkytės	• Nr. 31 Oro uosto
• Būkių g. Nr. 64 (II pak.)	• Nr. 11 Janiškės	• Nr. 29 Rūkytės	• Nr. 32 Rūkytės
• Šalčininkų (II pak.)	• Nr. 12 Šalčininkų	• Nr. 30 Rūkytės	• Nr. 33 Rūkytės
• Rūkytės (II pak.)	• Nr. 13 Rūkytės	• Nr. 31 Rūkytės	• Nr. 34 Rūkytės
• Vėtrėnėlių (II pak.)	• Nr. 14 Vėtrėnė	• Nr. 32 Rūkytės	• Nr. 35 Rūkytės
• Kančiškės (II pak.)	• Nr. 15 Vėtrėnė	• Nr. 33 Rūkytės	• Nr. 36 Rūkytės
• Švėtikos (II pak.)	• Nr. 16 Aukštųjų Panerų	• Nr. 34 Rūkytės	• Nr. 37 Rūkytės
• Dainėlių (II pak.)	• Nr. 17 Pūšelių	• Nr. 35 Rūkytės	• Nr. 38 Rūkytės
• Lūpauskos (II pak.)	• Nr. 18 Naujoji Vilnia	• Nr. 36 Rūkytės	• Nr. 39 Rūkytės

**PASTABA:**  
Vilniaus miesto savivaldybės teritorijos "Vandens tiekimo ir nuotekų tvarkymo infrastruktūros plėtros specialusis planas" nustatomos tik strateginės linijos vystymo kryptis bei orientaciniai poreikiai ir joms teninti reikalinga infrastruktūros parametrai. Planuojami vandentekio ir nuotekų tinklų besimo vietos ir skersmenys yra apytiksliai ir turi būti tikslinami vėlesnėse planavimo/projektavimo stadijose. (Žemėtvarkymo planavimo dokumentais: detalizavimas planas, techniniai projektai) – trasei turi būti teikiama pagal specifinius teritorijų požymius, diametras-eksploatuojant pagal faktą.

**SUTARTINIAI ŽENKLAI**

<ul style="list-style-type: none"> <li>Vilniaus miesto administracinės ribos</li> <li>Vilniaus miesto senėjinių administracinės ribos</li> <li>Susisiekimo infrastruktūra: <ul style="list-style-type: none"> <li>gatvių raudonosios linijos</li> <li>geležinkelis</li> </ul> </li> <li>Zemėnauda: <ul style="list-style-type: none"> <li>užstatytos teritorijos</li> <li>valstybinės reikšmės miškas</li> <li>hidrografija</li> <li>sodai</li> <li>kapinės</li> <li>mėloruoti žemės plotai (pagal 2006 m. duomenis)</li> <li>mėloruoti žemės plotai (pagal 2000 m. duomenis)</li> </ul> </li> <li>Saugomos teritorijos <ul style="list-style-type: none"> <li>gamtos paveldo objektai</li> <li>parkai</li> <li>draustiniai</li> <li>rezervatai</li> <li>buferinės apsaugos zonos</li> <li>Europos ekologinio tinklo "Natura 2000" buveinių apsaugai svarbios teritorijos</li> </ul> </li> </ul>	<ul style="list-style-type: none"> <li>Kultūros paveldo objektai: <ul style="list-style-type: none"> <li>kultūros paveldo objektas</li> <li>kultūros vertybių registro objektų teritorijos</li> <li>kultūros vertybių registro objektų apsaugos zonos</li> </ul> </li> <li>Esama vandens tiekimo ir nuotekų tvarkymo infrastruktūra: <ul style="list-style-type: none"> <li>vandens pakėlimo stotis</li> <li>nuotekų siurbtuvė</li> <li>vandentekio tinklai</li> <li>savitakniai, slėginiai nuotekų tinklai</li> <li>savitakniai, slėginiai nuotekų tinklai</li> </ul> </li> <li>Vandenvietės sanitarinės apsaugos zona <ul style="list-style-type: none"> <li>esama vandenvietė</li> <li>vandenvietės griechiojo režimo SAZ</li> <li>vandenvietės II SAZ</li> <li>vandenvietės III SAZ</li> <li>vandenvietės IIIb</li> <li>III šio specialiojo plano rengimo ugnianisotai ir supjeiktos vaiz ir nuotekų tvarkymo infrastruktūra</li> <li>nuotekų siurbtuvė vandentekio tinklai</li> <li>nuotekų tinklai</li> </ul> </li> </ul>	<ul style="list-style-type: none"> <li>Šiuo specialioju planu suplanuota vandens tiekimo ir nuotekų tvarkymo infrastruktūra: <ul style="list-style-type: none"> <li>nuotekų siurbtuvė</li> <li>vandens pakėlimo stotis</li> <li>vandentekio tinklai</li> <li>savitakniai nuotekų tinklai</li> <li>slėginiai nuotekų tinklai</li> <li>renovuojami vandentekio tinklai</li> <li>renovuojami savitakniai nuotekų tinklai</li> <li>renovuojami slėginiai nuotekų tinklai</li> <li>vandens tiekimo kryptis ir etapas</li> <li>nuotekų nuvedimo kryptis ir etapas</li> </ul> </li> </ul>
--	---	--



**Objekto vieta**

Temos Sluoksniai Žymėjimas

Sutartiniai ženklai: X

**Bendrasis planas 2021**

Pagrindinio brėžinio sprendiniai

Bendrojo plano rajonų ribos

Perspektyvinės triukšmo zonų ribos

- Perspektyvinė triukšmo zona rezervuotam kitos krypties lėktuvų kilimo ir tūpimo takui
- Vilniaus oro uosto esamo lėktuvų kilimo ir tūpimo tako perspektyvinė ribinė (55 dBA) triukšmo zonos riba

Funkcinės zonos

- Miškų ir miškingų teritorijų zona
- Žemės ūkio teritorijų zona
- Vandenių zona
- Konservacinės teritorijos zona

Sutartiniai ženklai: X

Į gyvenamąją zoną:

- Ekstensyvaus užstatymo gyvenamąji zona
- Mažo užstatymo intensyvumo gyvenamąji zona
- Vidutinio užstatymo intensyvumo gyvenamąji zona
- Intensyvaus užstatymo gyvenamąji zona

Centrų zona:

- Pagrindinio centro zona
- Miesto dalies centro zona
- Specializuotų kompleksų zona
- Paslaugų zona
- Sodininkų bendrijų zona
- Pramonės ir sandėliavimo zona
- Inžinerinės infrastruktūros zona

Sutartiniai ženklai: X

Centrų zona:

- Pagrindinio centro zona
- Miesto dalies centro zona
- Specializuotų kompleksų zona
- Paslaugų zona
- Sodininkų bendrijų zona
- Pramonės ir sandėliavimo zona
- Inžinerinės infrastruktūros zona
- Inžinerinės infrastruktūros koridorių zona
- Vandenviečių zona
- Bendro naudojimo erdvių, atskirųjų želdynų zona
- Intensyviai naudojamų želdynų zona
- Ekstensyviai naudojamų želdynų zona
- tarpas

**Ištrauka iš Vilniaus miesto Bendrasis planas, kuris patvirtintas Vilniaus miesto savivaldybės tarybos 2021 m. birželio 2 d. sprendimu Nr. 1-972**

**DETALŪS METADUOMENYS**

<b>Dokumento sudarytojas (-ai)</b>	Vilniaus miesto savivaldybė 188710061, Konstitucijos pr. 3, LT-09601, Vilnius
<b>Dokumento pavadinimas (antraštė)</b>	DĖL PRITARIMO VANDENTIEKIO IR BUITINIŲ NUOTEKŲ ŠALINIMO TINKLŲ BIRBYNIŲ G., RIBIŠKIŲ SODŲ 1-OJI G., RIBIŠKIŲ SODŲ 2-OJI G., RIBIŠKIŲ TAKAS, RIBIŠKIŲ SODŲ 3-IOJI G., MINSKO PL. STATYBOS IR VANDENTIEKIO TINKLŲ GIRBYNIŲ G. REKONSTRAVIMO PROJEKTINIAMS PASIŪLYMAMS
<b>Dokumento registracijos data ir numeris</b>	2023-12-06 Nr. A51-191640/23(3.3.2.26E-ARC)
<b>Dokumento gavimo data ir dokumento gavimo registracijos numeris</b>	–
<b>Dokumento specifikacijos identifikavimo žymuo</b>	ADOC-V1.0
<b>Parašo paskirtis</b>	Pasirašymas
<b>Parašą sukūrusio asmens vardas, pavardė ir pareigos</b>	Laura Kairienė, Vyriausiojo architekto biuro vyriausioji miesto architektė (vyriausioji patarėja), Vyriausiojo architekto biuras
<b>Sertifikatas išduotas</b>	LAURA KAIRIENĖ LT
<b>Parašo sukūrimo data ir laikas</b>	2023-12-06 13:57:54 (GMT+02:00)
<b>Parašo formatas</b>	XAdES-T
<b>Laiko žyme nurodytas laikas</b>	2023-12-06 13:58:07 (GMT+02:00)
<b>Informacija apie sertifikavimo paslaugų teikėją</b>	EID-SK 2016, AS Sertifitseerimiskeskus EE
<b>Sertifikato galiojimo laikas</b>	2021-12-13 20:25:27 – 2026-12-12 23:59:59
<b>Informacija apie būdus, naudotus metaduomenų vientisumui užtikrinti</b>	"Registravimas" paskirties metaduomenų vientisumas užtikrintas naudojant "RCSC IssuingCA, VI Registru centras - i.k. 124110246 LT" išduotą sertifikatą "Dokumentų valdymo sistema Avilys, Vilniaus miesto savivaldybės administracija, į.k. 188710061 LT", sertifikatas galioja nuo 2021-12-20 09:38:49 iki 2024-12-19 09:38:49
<b>Pagrindinio dokumento priedų skaičius</b>	–
<b>Pagrindinio dokumento pridedamų dokumentų skaičius</b>	–
<b>Priedamo dokumento sudarytojas (-ai)</b>	–
<b>Priedamo dokumento pavadinimas (antraštė)</b>	–
<b>Priedamo dokumento registracijos data ir numeris</b>	–
<b>Programinės įrangos, kuria naudojantis sudarytas elektroninis dokumentas, pavadinimas</b>	Dokumentų valdymo sistema „Avilys“, versija 3.5.72
<b>Informacija apie elektroninio dokumento ir elektroninio (-ių) parašo (-ų) tikrinimą (tikrinimo data)</b>	Atitinka specifikacijos keliamus reikalavimus. Visi dokumente esantys elektroniniai parašai galioja (2023-12-06 14:07:16)
<b>Paieškos nuoroda</b>	–
<b>Papildomi metaduomenys</b>	Nuorašą suformavo 2023-12-06 14:07:17 Dokumentų valdymo sistema „Avilys“