

lasų sen.

1.5p. 3

VILNAUS MIESTO GATVIŲ IŠDĖSTYMO PLANAS M 1 : 6000

PAVADINIMŲ GATVĖMS, PASTATAMS, STATINIAMS IR KITEMS OBJEKTAMS SUTEIKIMO, KEITIMO IR ĮTRAUKIMO Į APSKAITĄ TVARKOS APRAŠO I PIRMA DALIS

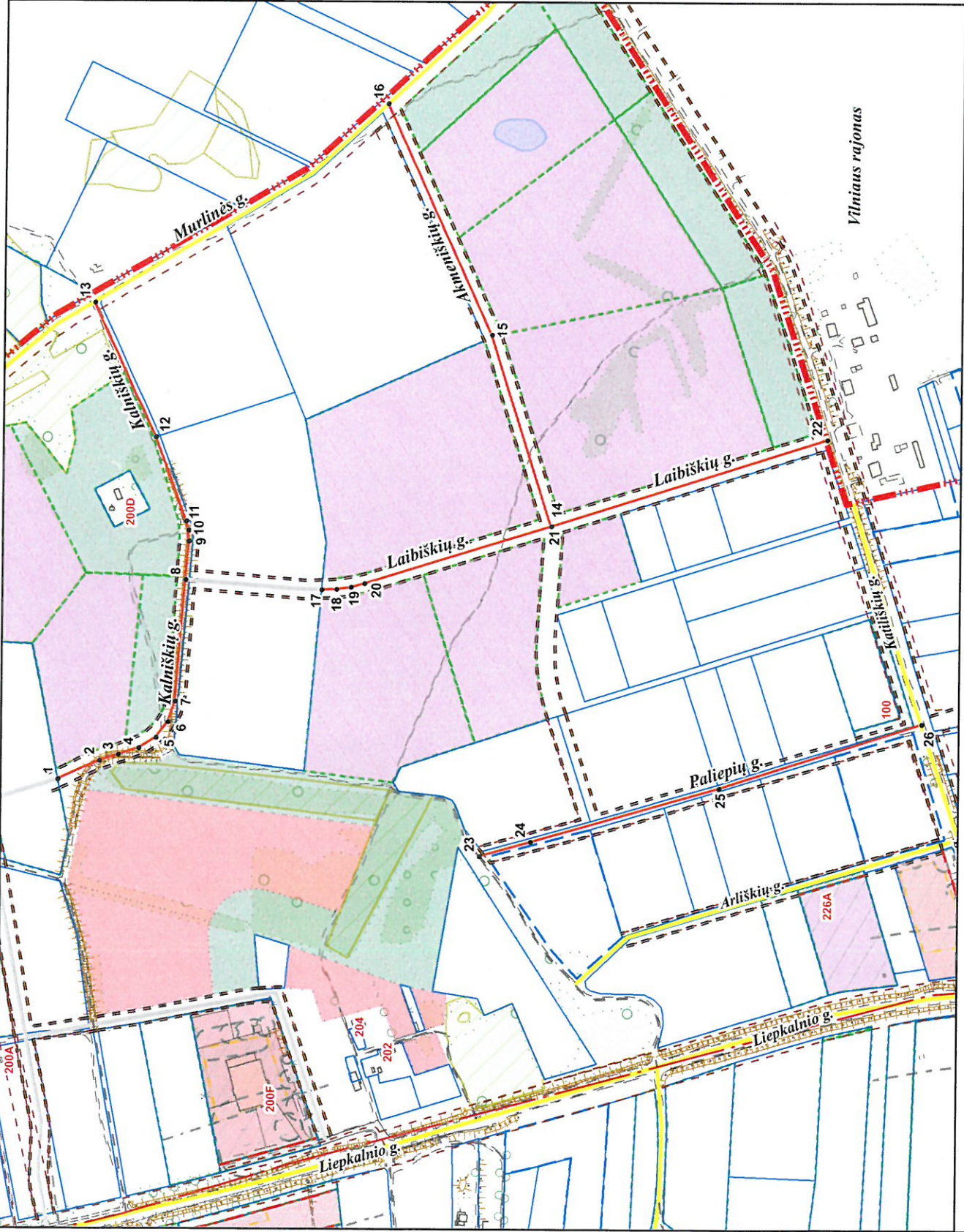
Vilniaus miesto savivaldybės tarybos 2018 m. _____ d. sprendimo Nr. _____ priedas

| | |
|--|----------|
| Kartografinis pagrindas | KDB 500V |
| Garvės taškų koordinacių nustatymo būdas | Grafinis |

GATVIŲ TAŠKŲ KOORDINACIŲ ŽINIARAŠTIS

- Kalniškių g. - taškų Nr. plane 1 - 13
- Akmeniškių g. - taškų Nr. plane 14 - 16
- Laibiškių g. - taškų Nr. plane 17 - 22
- Paliepių g. - taškų Nr. plane 23 - 26

| NR. PLANE | X | Y |
|-----------|------------|-----------|
| 1 | 6053922,3 | 585060,12 |
| 2 | 6053877,32 | 585080,23 |
| 3 | 6053857,09 | 585086,8 |
| 4 | 6053834,53 | 585094,13 |
| 5 | 6053816,25 | 585105,47 |
| 6 | 6053803,45 | 585122,29 |
| 7 | 6053795,77 | 585144,96 |
| 8 | 6053785,52 | 585276,85 |
| 9 | 6053782,26 | 585318,75 |
| 10 | 6053782,62 | 585330,51 |
| 11 | 6053785,11 | 585340,49 |
| 12 | 6053818,97 | 585431,73 |
| 13 | 6053886,51 | 585577,54 |
| 14 | 6053388,84 | 585336,26 |
| 15 | 6053455,32 | 585543,9 |
| 16 | 6053570,21 | 585793,89 |
| 17 | 6053637,62 | 585266,67 |
| 18 | 6053621,59 | 585267,21 |
| 19 | 6053605,83 | 585269,1 |
| 20 | 6053591,13 | 585273,21 |
| 21 | 6053388,84 | 585336,26 |
| 22 | 6053089,74 | 585430,93 |
| 23 | 6053463,57 | 584977,54 |
| 24 | 6053408,38 | 584993,22 |
| 25 | 6053203,84 | 585052,33 |
| 26 | 6052984,77 | 585122,57 |



PATEIKIA: Vilniaus miesto savivaldybės administracijos Miesto plėtros departamento direktoriaus pavaduotoja