


Statytojas (užsakovas)	VILNIAUS MIESTO SAVIVALDYBĖ
Projekto pavadinimas	NUOTEKŲ ŠALINIMO - BUITINIŲ NUOTEKŲ, TINKLO (INŽINERINIŲ STATINIŲ GRUPĖS) RIOVONIŲ G. VILNIUJE, STATYBOS PROJEKTAS
Statinio adresas (statybos vieta)	RIOVONIŲ G., VILNIUS
Statinio grupė	INŽINERINIAI TINKLAI
Statinio kategorija	NESUDĖTINGASIS II GR. STATINYS
Naudojimo paskirtis	NUOTEKŲ ŠALINIMO TINKLAI [9.5]
Statybos rūšis	NAUJA STATYBA
Projekto etapas	PROJEKTINIAI PASIŪLYMAI (PP)
Projekto dalis	NUOTEKŲ ŠALINIMO (NŠ)
Bylos žymuo	VK-2024-PP-120-NŠ
Laida	0

Vilnius, 2024 m.

UAB „INRESTAS“ DIREKTORIUS	TADAS DULSKIS	
PROJEKTO VADOVAS	VILIJA KALADINSKIENĖ Atestato Nr. 26346	
PROJEKTO VADOVAS	VILIJA KALADINSKIENĖ Atestato Nr. 23961	

BYLOS DOKUMENTŲ SUDĖTIES ŽINIARAŠTIS

Dokumento žymuo	Pavadinimas	Lapai	Laida	Papildomi duomenys
Tekstai				
VK-2024-PP-120-NŠ.BDŽ	Bylos dokumentų sudėties žiniaraštis	1	0	
VK-2024-PP-120-NŠ.AR	Projektinių pasiūlymų aiškinamasis raštas	4	0	
Brėžiniai				
VK-2024-PP-120-NŠ.B-01	Nuotekų šalinimo tinklų planas	2	0	M 1:500
Priedai				
Nr. 1	UAB „Vilniaus vandenys prisijungimo sąlygos	2		
Nr. 2	Specialieji reikalavimai	4		
Nr. 3	Vandens tiekimo ir nuotekų tvarkymo infrastruktūros plėtros specialusis planas	1		

0	2024-12	Projektiniams pasiūlymams		
Laida	Data	Laidos statusas. Keitimo priežastis (jei taikoma)		
Atestato Nr.	 INRESTAS INŽINERINIAI TINKLAI	Adomo Mickevičiaus g. 101, Papiškių k., Vilniaus r. Tel.: +37068480370		Projekto pavadinimas: Nuotekų šalinimo - buitinių nuotekų tinklo (inžinerinių statinių grupės) Riovonių g. Vilniuje, statybos projektas
Atest Nr.	Pareigos	V. Pavardė	Parašas	Dokumento pavadinimas: Laida
26346	PV	V. Kaladinskienė		0
23961	PDV	V. Kaladinskienė		
Kalba	Užsakovas:		Dokumento žymuo:	Lapas
LT	Vilniaus miesto savivaldybė		VK-2024-PP-120-NŠ.BDŽ	Lapų
				1
				1

**PROJEKTINIŲ PASIŪLYMŲ
AIŠKINAMASIS RAŠTAS**

BENDRIEJI DUOMENYS

Statytojas:	Vilniaus miesto savivaldybė
Projekto pavadinimas:	Nuotekų šalinimo - buitinių nuotekų, tinklo (inžinerinių statinių grupės) Riovonių g. Vilniuje, statybos projektas
Statinio statybvietės adresas:	Riovonių g., Vilniaus m.
Naudojimo paskirtis	Inžineriniai statiniai: 9.5. Nuotekų šalinimo tinklai
Statybos rūšis:	Nauja statyba
Statinio kategorija:	II gr. nesudėtingasis – bendro naudojimo buitinių nuotekų tinklai I gr. nesudėtingasis – buitinių nuotekų išvadai

1. PROJEKTINIŲ PASIŪLYMŲ PASKIRTIS


- informuoti visuomenę apie numatomą visuomenei svarbaus statinio projektavimą ir visuomenės dalyvavimas svarstant statinio projektinius pasiūlymus;
- išreikšti Statytojo (užsakovo) sumanytų projektuoti ir rekonstruoti statinių sprendinių idėją.

2. PRIVALOMŲJŲ DOKUMENTŲ PROJEKTUI RENGTI SĄRAŠAS

- UAB “Vilniaus vandenys” prisijungimo sąlygos;
- Parengta ir suderinta topogeodezinė nuotrauka.

3. PAGRINDINIAI TEISINIAI DOKUMENTAI

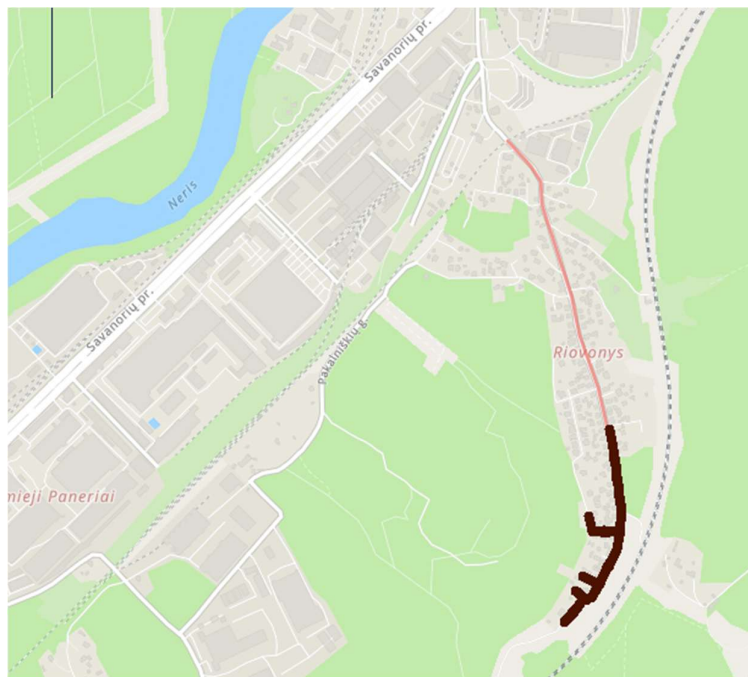
1. LR Statybos įstatymas;
2. LR Aplinkos ministro įsakymas STR 1.04.04:2017 „Statinio projektavimas, projekto ekspertizė“;
3. LR Aplinkos ministro įsakymas STR 1.05.01:2017 „Statybą leidžiantys dokumentai. Statybos užbaigimas. Statybos sustabdymas. Savavališkos statybos padarinių šalinimas. Statybos pagal neteisėtai išduotą statybą leidžiantį dokumentą padarinių šalinimas“

0	2024-08	Projektiniai pasiūlymai				
Laida	Data	Keitimų pavadinimas (priežastis)				
Atestato Nr.		Adomo Mickevičiaus g. 101, Papiškių k., Vilniaus r. Tel.: +37068480370		Projekto pavadinimas: Nuotekų šalinimo - buitinių nuotekų, tinklo (inžinerinių statinių grupės) Riovonių g. Vilniuje, statybos projektas		
Atest.Nr.	Pareigos	V. Pavardė	Parašas	Dokumento pavadinimas: Aiškinamasis raštas	Laida	
26346	PV	V. Kaladinskienė			0	
23961	PDV	V. Kaladinskienė				
Kalba	Užsakovas:			Dokumento žymu	Lapas	Lapų
LT	Vilniaus miesto savivaldybė			VK-2024-PP-120-NŠ.AR	1	4

4. LR Aplinkos apsaugos įstatymas;
5. LR Aplinkos ministro įsakymas „Dėl statybos techninio reglamento STR 2.07.01:2003 „Vandentiekis ir nuotekų šalinimas. Pastato inžinerinės sistemos. Lauko inžineriniai tinklai“ patvirtinimo“;
6. LR Aplinkos ministro įsakymas „Dėl paviršinių nuotekų tvarkymo reglamento patvirtinimo“;
7. LR Specialiųjų žemės naudojimo sąlygų įstatymas;
8. Lietuvos standartas LST 1516:2015 „Statinio projektas. Bendrieji įforminimo reikalavimai“;
9. Statybos techninis reglamentas STR 1.01.03:2017 "Statinių klasifikavimas";
10. LR Aplinkos ministro įsakymas STR 1.01.08:2002 „Statinio statybos rūšys“;
11. GKTR 2.08.01:2000 „Statybiniai inžineriniai geodeziniai tyrinėjimai“;
12. RSN 156-94 „Statybinė klimatologija“.
13. Vadovautis aktualiomis redakcijomis.

4. PLANUOJAMŲ STATINIŲ BENDRIEJI DUOMENYS

Šie projektiniai pasiūlymai yra rengiami remiantis STR 1.04.04:2017 „Statinio projektavimas, projekto ekspertizė“ 4 priedo reikalavimais. Planuojami statiniai priklauso visuomenei svarbių statinių (jų dalių) sąrašui, kurių projektavimas ir/ar statyba finansuojama Lietuvos Respublikos valstybės biudžeto (įskaitant Europos Sąjungos struktūrinių fondų ir kitos tarptautinės finansinės paramos lėšas) lėšomis, savivaldybių biudžetų lėšomis. Projektiniai pasiūlymai rengiami vadovaujantis UAB „Vilniaus vandenys“ prisijungimo sąlygomis, norminiais dokumentais. Vadovaujantis technine specifikacija, numatoma suprojektuoti bendro naudojimo nuotekų šalinimo tinklus ir buitinių nuotekų išvadus iki sklypų, pateiktų pagal Vilniaus miesto savivaldybės sąrašą, ribos. Nuotekų šalinimo tinklai projektuojami Riovonių gatvėje atkarpoje tarp sklypų Nr. 107 ir 62, Vilniaus mieste.



1 pav. Situacijos schema. Šaltinis: www.maps.lt

Planuojamas objektas priskiriamas prie naujos statybos rūšies, pagal naudojimo paskirtį priklauso

VK-2024-PP-120-NŠ.AR	Lapas	Lapų	Laida
	2	4	0

inžinerinių statinių grupei.

1. Nuotekų šalinimo tinklai. Statinio paskirtis – inžineriniai tinklai, nuotekų šalinimo tinklai: nuotekų surinkimo tinklai [9.5.]: (nuotekų kolektoriai, nuotekų rinktuvai, nuotekų išvadai), kategorija – neypatingasis.

Klimatinės sąlygos pagal RSN 156-94 Statybinė klimatologija: vidutinė metinė oro temperatūra 6,7 o C, maksimali oro temperatūra 35,4 o C, minimali oro temperatūra -37,2 o C, metinis vidutinis santykinis oro drėgnumas – 80 %, vidutinis metinis vėjo greitis – 3,6 m/s, maksimalus vėjo greitis – 28 m/s, vidutinis metinis kritulių kiekis 683 mm, maksimalus paros kritulių kiekis 75,0 mm, vidutinis sniego dangos storis per žiemą 26 cm, maksimalus sniego dangos storis per žiemą 52 cm, maksimalus dirvožemio išalimo gylis (cm) galimas vieną kartą per 10 metų – 134 cm, maksimalus dirvožemio išalimo gylis (cm), galimas vieną kartą per 50 metų – 170 cm.

5. PROJEKTTINIŲ SPRENDINIŲ APRAŠYMAS

Buitinių nuotekų tinklų statybos projektas atliekamas vadovaujantis STR 2.07.01:2003 reikalavimais ir išduotomis UAB „Vilniaus vandenys“ prisijungimo sąlygomis.

Buitinių nuotekų tinklų statyba

Vadovaujantis UAB „Vilniaus vandenys“ prisijungimo sąlygomis 2024-12-04 Nr. PS24-2934, projektuojamas buitinių nuotekų bendro naudojimo tinklas su atšakomis iki sklypų ribų kvartalui, prisijungiant į esamus d200 mm nuotekų tinklus Riovonių g., šul. Nr. 168. Dalis nuotekų jungiama į esamą šulinį Nr. 81.

Eismo organizavimas.

Prieš planuojamų darbų pradžią Riovonių gatvės ribose gauti kasimo ir aptvėrimo leidimą Vilniaus miesto savivaldybės nustatyta tvarka.

Esant poreikiui parengti laikinų eismo ribojimų schemą, ją turi parengti darbų rangovas ir nustatyta tvarka suderinti su Vilniaus miesto savivaldybe. Eismo ribojimų schemos turi būti rengiamos vadovaujantis Kelių eismo taisyklėmis, Kelių ženklų įrengimo ir vertikaliojo ženklinimo taisyklėmis.

Bendri reikalavimai.

Tinklai projektuojami iš vamzdžių, armatūros ir fasoninių dalių, turinčių atitikties sertifikatus ir higieninius pažymėjimus Inžineriniams tinklams žymėti statyti cinkuoto metalo stovus ir naudoti plastikines lenteles.

Statybos darbai gatvės ribose vykdomi vadovaujantis STR 1.06.01:2016 „STATYBOS DARBAI. STATINIO STATYBOS PRIEŽIŪRA“, Lietuvos Respublikos vyriausybės 2004-02-11 nutarimu Nr. 155 patvirtintu kelių priežiūros tvarkos aprašu; Lietuvos Respublikos saugaus eismo automobilių keliais įstatymu; Automobilių kelių standartizuotų dangų konstrukcijų projektavimo taisyklėmis KPT SDK 07 ir kitais susijusiais teisės aktais. Išardytos gatvių dangos ir jų pagrindai turi būti įrengiami pagal esamą konstrukciją.

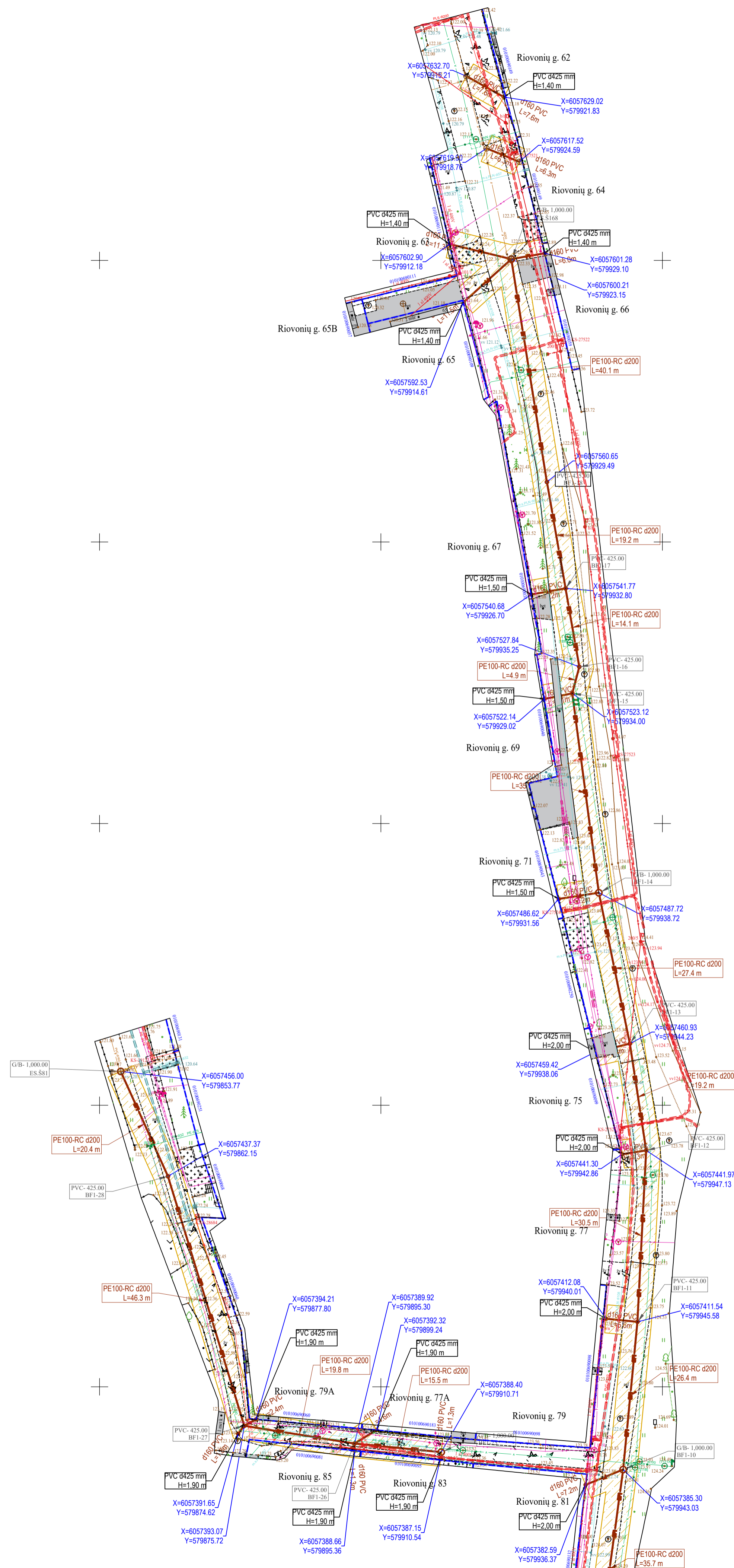
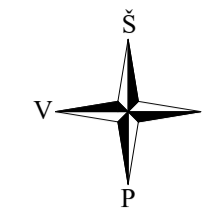
Darbus vykdyti laikantis saugumo technikos reikalavimų.

VK-2024-PP-120-NŠ.AR	Lapas	Lapų	Laida
	3	4	0

6. SKLYPO SUTVARKYMO SPRENDINIAI

Objekto statybos metu, statybinės atliekos iki jų išvežimo ar panaudojimo bus kaupiamos ir saugomos aptvortoje statybos teritorijoje konteineriuose ar tvarkingose krūvose. Atliekos, kurios tinkamos rūšiuoti, turės objekto teritorijoje būti išrūšiuotos į tam skirtus konteinerius. Visos tinklų ir įrenginių statybos metu susidariusios statybinės atliekos turi būti saugomos ir išvežamos pagal sutartį. Tikslu sumažinti dulkių skleidimą, rekomenduojama darbų vykdymo zonas laistyti vandeniu. Taip pat vandeniu turi būti laistomos statybinės šiukšlės pakrovimo į autotransportą ir transportavimo metu. Statybos eigoje už tvarkomos teritorijos ribų išardytos arba apgadintos esamos dangos turi būti pilnai atstatytos į pirminę padėtį. Visi statybos mechanizmai ir autotransportas turi būti techniškai tvarkingi. Degalų ir tepalų nutekėjimas ir patekimas į gruntą draudžiamas. Draudžiama statyboje naudoti ir kitas aplinkai kenksmingas medžiagas. Iš statybos darbų zonos į gatvę išvažiuojantys mechanizmai ir autotransportas turi būti švarūs ir tvarkingi. Pradedant inžinerinių tinklų paklojimo darbus, sutikslinti susikirtimo taškus su klojimo trasoje esančiomis požeminėmis komunikacijomis su jas eksploatuojančiomis organizacijomis. Darbai, kurie vykdomi kelių – gatvių zonoje turi būti vykdomi pagal „Automobilių kelių darbo vietų aptvėrimo ir eismo reguliavimo taisyklės T DVAER 12“. Rangovas turi įsivertinti visas rinkliavas už gatvės eismo sustabdymą.

VK-2024-PP-120-NŠ.AR	Lapas	Lapų	Laida
	4	4	0

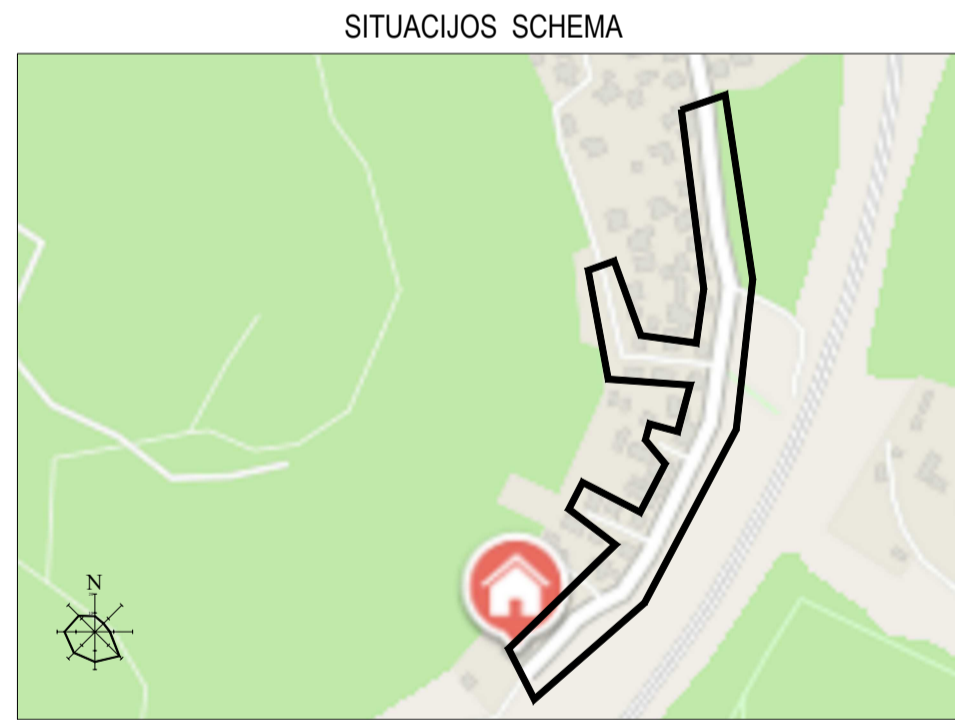


- SUTARTINIAI ŽYMĖJIMAI
- Buitinių nuotekų tinklas
 - Sklypų ribos
 - Esamas vandentiekio tinklas
 - Esamas nuotekų tinklas
 - Esamas slėginis nuotekų tinklas
 - Esamas paviršinių nuotekų
 - Esamas 0,4 kV tinklas
 - Esamas 10 kV tinklas
 - Esamas dujotiekis
 - Esamas drenžas
 - Esamas ryšių kabelis
 - Esama ryšių kanalizacija
 - Inžinerinių tinklų ir įrenginių apsaugos zona

0,4 kV	Esamas nuotekų tinklas
10 kV	Esamas nuotekų tinklas
0,4 kV	Esamas nuotekų tinklas

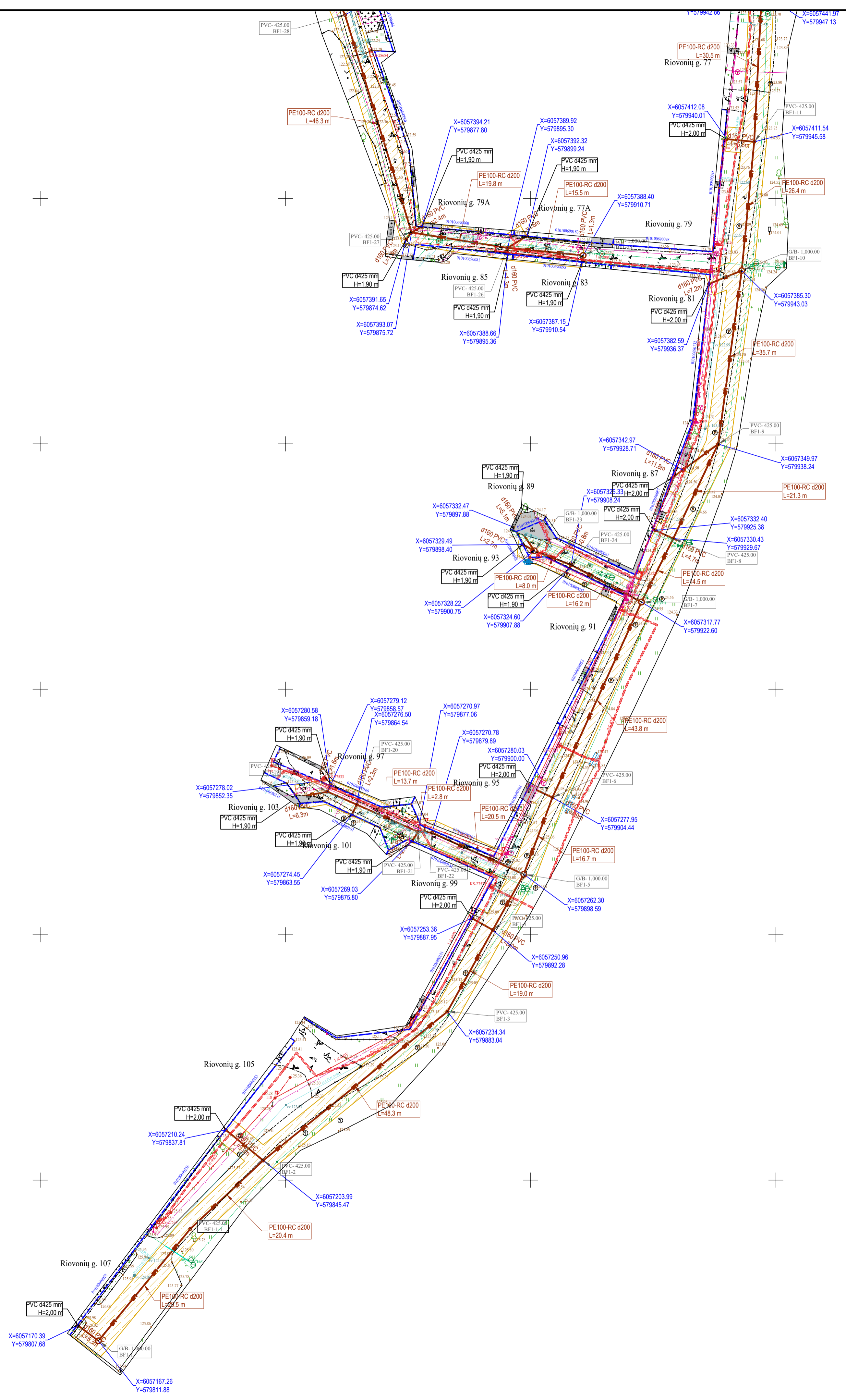
BENDRIEJI RODIKLIAI

	Skilimas, mm	Ilgis, m
Projekciniai bendri rodikliai	200	648
Projekciniai bendri rodikliai	160	159



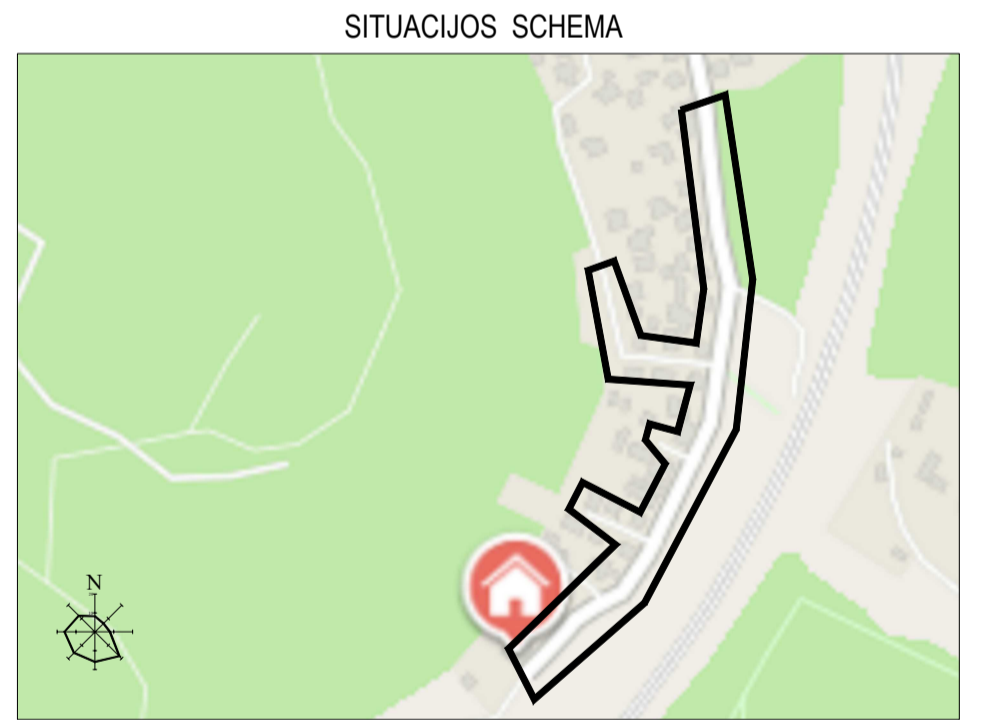
- DARBŲ ATLIKIMO PASTABOS:
- PROJEKTUOJAMŲ TINKLŲ KLOJIMO DARBUS GATVĖSE VYKDYTI MAŽIAUSIO EISMO INTENSIVUMO METU. DIRBANT GATVĖJE (KELIO JUOSTOJE) TURI BŪTI UŽTIKRINTAS SAUGUS EISMAS. DARBO VIETOS GATVĖSE TURI BŪTI APTVERTOS PAGAL "AUTOMOBILIŲ KELIŲ DARBO VIETŲ APTVĖRIMO IR EISMO REGULIAVIMO TAIŠYKLES T. DVAER. 12".
 - PRIEŠ PRADEJANT INŽINERINIŲ TINKLŲ PAKLOJIMO DARBUS, SUTIKSLINTI SUSIKIRTIMO SU KLOJIMO TRASA ESANČIAS POŽEMINES KOMUNIKACIJAS SU EKSPLOATAUJANČIOMIS ORGANIZACIJOMIS. ESANT 0,5 M ATSTUMAMS TARP SUSIKERTANČIŲ POŽEMINIŲ KOMUNIKACIJŲ, SUSIKIRTIMO VIETOSE ATLIKTI SURFAVIMO DARBUS ESAMŲ KOMUNIKACIJŲ AUKŠČIO PATIKSLINIMUI.
 - ŽEMĖS DARBUS VYKDYTI VADOVAUJANTIS STR. 1.06.01:2016 (STATYBOS DARBAI. STATINIO STATYBOS PRIEŽIŪRA) REIKALAVIMAIS.
 - PAKLOJUS INŽINERINIUS TINKLUS, ATSTATYTI IŠARDYTAS DANGAS IR ŽALIAS VEJAS IKI BUVUSIO LYGIO.
 - TINKLŲ TIESIMĄ NUMATYTI ATSKIRAIS RUOŽAIS, SUTEIKIANT GYVENTOJAMS GALIMYBĘ PRIVAŽIUOTI PRIE NAMŲ IR KITŲ OBJEKTŲ.
 - SUSIKIRTIMO VIETOSE SU ESAMIS DRENAŽO TINKLAIS, ATSTATYTI DRENAŽO RINKTUVUS NAUJOMIS MEDŽIAGOMIS PER IŠKASOS PLOTJŲ IR TIK PLANUOSE PAŽYMĖTOSE VIETOSE.
 - KRAŠTO IR RAJONINIŲ KELIŲ JUOSTOSE, DARBAI TURI BŪTI ATLIKAMI TIK UŽDARU BŪDU. PERĖJIMAI PER KELIĄ TURI BŪTI ĮRENGIAMIS APSAUGUOJANČIOMIS DEKLAIŠ. ŠULINIŲ DANGČIAI KRAŠTO IR RAJONINIŲ KELIŲ JUOSTOSE NUMATYTI ŽALIOJE ZONOJE TURI BŪTI ĮGILINTI 30 CM ŽEMIAU ŽEMĖS PAVIRŠIAUS.
 - STATANT AR REKONSTRUOJANT TINKLUS IR ATKASANT RYŠIO KABELIUS, JIE TURI BŪTI APSAUGOTI DEKLAIŠ. PROJEKTUOJAMI TINKLAI TURI BŪTI NE ARČIAU KAIP 0,5 M NUO RYŠIO KABELIŲ.
 - STATANT AR REKONSTRUOJANT TINKLUS IR ATKASANT ELEKTROS KABELIUS, JIE TURI BŪTI APSAUGOTI SUDEJAMAIS DEKLAIŠ. PROJEKTUOJAMI TINKLAI TURI BŪTI NE ARČIAU KAIP 0,5 M NUO ELEKTROS KABELIŲ.
 - UAB "VILNIAUS VANDENYS" PRISIJUNGIMO SĄLYGOS 2024-12-04 NR. P24-2934;

0	2024-12	Projektiniai pasiūlymai
Laida	Data	Laidos statusas. Keitimo priežastis (jei taikoma)
Nr.	INRESTAT	Adomo Mickėvičiaus g. 101, Papilkinų k., Vilniaus r. Tel.: 868480370
OBJEKTAS:	Nuotekų šalinimo - buitinių nuotekų, tinklo (inžinerinių statinių grupės) Riovonių g. Vilniuje, statybos projektas	
PAREIGOS	PAVARDĖ	PARAŠAS
23961	PDV	V. Kaladnikienė
BREŽINYS:	Sklypo planas su projektuojamais inžineriniais tinklais, kitais inžineriniais statiniais	
Kauba LT	Užsakovas:	VILNIAUS MIESTO SAVIVALDYBĖ
KOMPLEKSO NR.:	VK-2024-PP-120-NŠ.B-01	
Mastelis	Lapų	Lapų
M 1:500	1	2



- SUTARTINIAI ŽYMEJIMAI
- Buitinių nuotekų tinklas
 - Sklypų ribos
 - Esamas vandentiekio tinklas
 - Esamas nuotekų tinklas
 - Esamas slėginis nuotekų tinklas
 - Esamas paviršinių nuotekų
 - Esamas 0.4 kV tinklas
 - Esamas 10 kV tinklas
 - Esamas dujotiekis
 - Esamas drenžas
 - Esamas ryšių kabelis
 - Esama ryšių kanalizacija
 - Inžinerinių tinklų ir įrenginių apsaugos zona

Sklypų ribos	Sklypų ribos
Esamas vandentiekio tinklas	Esamas vandentiekio tinklas
Esamas nuotekų tinklas	Esamas nuotekų tinklas



- DARBŲ ATLIKIMO PASTABOS:
- PROJEKTUOJAMŲ TINKLŲ KLOJIMO DARBUS GATVĖSE VYKDYTI MAŽIAUSIO EISMO INTENSIVYVUMO METU. DIRBANT GATVĖJE (KELIO JUOSTOJE) TURI BŪTI UŽTIKRINTAS SAUGIUS EISMAS. DARBO VIETOS GATVĖSE TURI BŪTI APTVERTOS PAGAL "AUTOMOBILIŲ KELIŲ DARBO VIETŲ APTVĖRIMO IR EISMO REGULIAVIMO Taisyklės" TV. Nr. 127.
 - PRIEŠ PRADĖDANT INŽINERINIŲ TINKLŲ PAKLOJIMO DARBUS, SUTIKSLINTI SUSIKIRTIMO SU KLOJIMO TRASA ESANČIAS POŽEMINES KOMUNIKACIJAS SU EKSPLOATAUJANČIOMIS ORGANIZACIJOMIS. ESANT 0.5 M ATSTUMAMS TARP SUSIKERTANČIŲ POŽEMINIŲ KOMUNIKACIJŲ, SUSIKIRTIMO VIETOSE ATLIKTI SIFURAVIMO DARBUS ESAMŲ KOMUNIKACIJŲ AUKŠČIO PATIKSLINIMUI.
 - ŽEMĖS DARBUS VYKDYTI VADOVAUJANTIS STR. 1.06.01:2016 (STATYBOS DARBAI. STATINIO STATYBOS PRIEŽIŪRA) REIKALAVIMAIS.
 - PAKLOJUS INŽINERINIUS TINKLUS, ATSTATYTI IŠARDYTAS DANGAS IR ŽALIAS VEJAS IKI BUVUSIO LYGIO.
 - TINKLŲ TIESIMĄ NUMATYTI ATSKIRAIS RUOŽAIS, SUTEIKIANT GYVENTOJAMS GALIMYBĘ PRIVAŽIUOTI PRIE NAMŲ IR KITŲ OBJEKTŲ.
 - SUSIKIRTIMO VIETOSE SU ESAMAIS DRENAŽO TINKLAIS, ATSTATYTI DRENAŽO RINKTUVUS NAUJOMIS MEDŽIAGOMIS PER IŠKASOS PLOTJŲ IR TIK PLANUOSE PAŽYMĖTOSE VIETOSE.
 - KRAŠTO IR RAJONINIŲ KELIŲ JUOSTOSE, DARBAI TURI BŪTI ATLIKAMI TIK UŽDARU BŪDU. PERĖJIMAI PER KELIĄ TURI BŪTI ĮRENGIAMSI APSAUGINIŲSE DEKLUOSE. ŠULINIŲ DANGČIAI KRAŠTO IR RAJONINIŲ KELIŲ JUOSTOSE NUMATYTI ŽALIOJE ZONOJE TURI BŪTI ĮKILINTI 30 CM ŽEMIAU ŽEMĖS PAVIRŠIAUS.
 - STATANT AR REKONSTRUOJANT TINKLUS IR ATKASANT RYŠIO KABELIUS, JIE TURI BŪTI APSAUGOTI DEKLAI. PROJEKTUOJAMI TINKLAI TURI BŪTI NE ARČIAU KAIP 0.5 M NUO RYŠIO KABELIŲ.
 - STATANT AR REKONSTRUOJANT TINKLUS IR ATKASANT ELEKTROS KABELIUS, JIE TURI BŪTI APSAUGOTI SUDEGAMAI DEKLAI. PROJEKTUOJAMI TINKLAI TURI BŪTI NE ARČIAU KAIP 0.5 M NUO ELEKTROS KABELIŲ.
 - UAB "VILNIAUS VANDENYS" PRISIJUNGIMO SĄLYGOS 2024-12-04 NR. PS24-2934.

Derinimo išrašas teisingas

Stambaus mastelio topografinis planas suderintas ir integruotas viešojoje elektroninėje paslaugoje THIS	Suderinimo data	Užsakymo numeris
		THIS1-20240919-060708

Deklaruojamas geodezinių matavimų aukščių padėties tikslumas - 0.04 m
Deklaruojamas geodezinių matavimų planinės padėties tikslumas - 0.10 m
Sklypo ribų saltnis V1 "Registrų centras"
Kordinatų sistema: LKS94
Aukščių sistema: LAS07

PAREIGOS	PAVARDE	PARASAS	GST UAB "GEODEZINIS STANDARTAS" Tel.: 85-2711562; mob.: 860165246; jū.k. 300515400 Geodezijos modelis - LIT20G
Direktorius	D. Plieta	IGKV-441	
Objektas: Riovonių g. Vilnius			
BREŽINYS		Pilno turinio topografinis planas M1:500	
UŽSAKOVAS		Objekto Nr.	Mastelis
Privatus asmuo		D40917-1	1:500
		Lapų sk. / Nr.	1/1
		Data	2024.09.17

0	2024-12	Projektiniai pasiūlymai	
Laida	Data	Laidos statusas, Keitimo priežastis (jei taikoma)	
Nr.		Adomo Mickėvičiaus g. 101, Papilkinų k., Vilniaus r. Tel.: 868480370	OBJEKTAI: Nuotekų šalinimo - buitinių nuotekų, tinklo (inžinerinių statinių grupės) Riovonių g. Vilniuje, statybos projektas
PAREIGOS	PAVARDE	PARASAS	BREŽINYS: Sklypo planas su projektuojamais inžineriniais tinklais, kitais inžineriniais statiniais
23961	PDV	V. Kaladnikienė	
Kauba LT	Užsakovas:	VILNIAUS MIESTO SAVIVALDYBĖ	KOMPLEKSO NR.: VK-2024-PP-120-NŠ-B-01
	Mastelis	Lapai	Lapai
	M 1:500	2	2

PRISIJUNGIMO SĄLYGOS

Vandens tiekimui ir nuotekų šalinimui Vilniaus mieste

Objekto pavadinimas: Kvartaliniai buitinių nuotekų tinklai.**Objekto adresas:** Riovonių g.**Pareiškėjas:** Vilniaus miesto savivaldybės administracija.**Naikinamos prisijungimo sąlygos:** 2024-10-01 Nr. PS24-2425.**I. REIKALAVIMAI GERIAMOJO VANDENS TIEKIMUI:****Poreikis:** - $m^3/d.$; - m^3/h_{max} .**Vandens slėgis prijungimo vietoje:** -.**Užsakovas privalo:** -.**II. REIKALAVIMAI GAISRŲ GESINIMUI:****Poreikis:** lauko - l/s; vidaus - l/s.**Tiekiamas iš tinklo:** lauko - l/s; vidaus - l/s.**Užsakovas privalo:** -.**III. REIKALAVIMAI BUITINIŲ NUOTEKŲ ŠALINIMUI:****Poreikis:** 13,0 $m^3/d.$; 3,90 m^3/h_{max} ; užterštumas BDS₇ 350 mg/l.**Užsakovas privalo:**

- Suprojektuoti ir pakloti nuotekų tinklą (su atšakomis iki sklypų ribų) kvartalui, prisijungiant į esamus d200 mm nuotekų tinklus Riovonių g., šul. Nr. 168, (x=6057599, y=579922), ir/arba į esamus d160 mm nuotekų tinklus pravažiavime nuo Riovonių g., šul. Nr. 93, (x=6057455, y=579853).
- Projektuojamo nuotekų tinklo skersmenį parinkti, įvertinant perspektyvinius vartotojus.
- Poreikiui esant, suprojektuoti ir įrengti nuotekų siurblinę. Projektuojant nuotekų siurblinę, įskaitant jos automatizavimą, dispečerizavimą ir kita, vadovautis UAB „Vilniaus vandenys“ patvirtinta Technine politika.

IV. BENDRIEJI REIKALAVIMAI:

- **Draudžiama lietaus nuotekas nuleisti į buitinių nuotekų tinklus. Lietaus nuotekų nuleidimą ir drenažo vandens nuleidimą spręsti sklypo viduje arba kreiptis į UAB „Grinda“.**
- Poreikiui esant, projekte turi būti numatyta vieta vandens paėmimui statybos reikmėms. Nenumačius vandens paėmimo vietas, vanduo statybos reikmėms nebus tiekiamas.
- Techninis projektas bus derinamas tik pateikus V dalyje nurodytas pasirašytas sutartis.
- Jeigu žemės sklypuose projektuojami bendro naudojimo tinklai ir/ar siurblinės, taip pat žemės sklypuose esamiems bendro naudojimo tinklams ir/ar siurblinėms, numatyti ir išskirti tinklą ir/ar siurblinių apsaugos zonas pagal Lietuvos Respublikos specialiųjų žemės naudojimo sąlygų įstatymą ir apsaugos zonos dydžio servitutus, suteikiančius teisę prieiti ir privažiuoti prie tinklų ir/ar siurblinių, šiuos objektus aptarnauti ir remontuoti, tiesti požemines komunikacijas, prijungti naujus vartotojus prie šių statinių.
- Siekiant vykdyti statybos darbus tinklų apsaugos zonoje, projekte turi būti atlikti apkrovų skaičiavimai ir, poreikiui esant, numatytos apsaugos priemonės tinklų išsaugojimui.
- Tinklų, įskaitant ir siurblinių statybos projektai turi būti išskirti į atskirus etapus.
- Informuojame, kad UAB „Vilniaus vandenys“ eksploatuoja tik nuosavybės ar kitu teisėtu pagrindu valdomus ir / ar naudojamus tinklus. Bendrovė per privačius vandentiekio ir nuotekų tinklus negarantuoja nepertraukiamo vandens tiekimo, gaisrų gesinimo ir nuotekų šalinimo.
- Paruoštą projektą su visais pažymėjais inžineriniais (naujai projektuojamais (išskiriant bendro naudojimo tinklus ir įvadus / išvadus kaip atskirus statybos objektus), rekonstruojamais, naikinamais bei esamais) tinklais bei bendro naudojimo tinklų apsaugos zonoje numatomomis įrengti susisiekimo komunikacijomis ir dangomis pateikti derinimui teisės aktų nustatyta tvarka.
- Tinklus ir jų ženklumą projektuoti ir montuoti iš vamzdžių, armatūros ir fasoninių dalių pagal UAB „Vilniaus vandenys“ patvirtintą Techninę politiką ir technines specifikacijas (aktuali redakcija), kurias galima rasti <http://www.vv.lt/lt/partneriams/>, patvirtintą projektą, prisijungimo sąlygas, pasirašytas sutartis ir galiojančių teisės aktų nuostatas.

V. REIKALAVIMAI STATYTOJUI:

- Jeigu projektuojami bendro naudojimo tinklai, pasirašyti Miesto (rajono) savivaldybės infrastruktūros plėtros sutartį arba Geriamojo vandens tiekimo ir nuotekų tvarkymo infrastruktūros objektų statybos sutartį, patvirtiną Vilniaus miesto savivaldybės Nr. 1-486; 2020-04-17 d. sprendimu, kuria Bendro naudojimo tinklai (magistraliniai, skirstomieji, daugiabučių gyv. namų įvadai bei nuotekų išvadai nuo pirmo nuotekų šulinio iki tinklo), turi būti perduoti tinklų Valdytojui.
- Jeigu vykdomi statybos darbai tinklų apsaugos zonose, pasirašyti Susitarimą dėl darbų vykdymo infrastruktūros apsaugos zonoje.
- Daugiau informacijos apie sutarčių pasirašymą galite rasti: <http://www.vv.lt/lt/partneriams/>.
- Jeigu nustatomi servitutai, pasirašyti Servituto sutartį.
- Dėl sutarčių pasirašymo kreiptis elektroniniu paštu: info@vv.lt.
- Su sutarčių projektais ir būtina pateikti informacija sutartims pasirašyti, galima susipažinti adresu: <http://www.vv.lt/lt/partneriams/>.
- Jeigu Statytojas perleidžia objektą naujam statytojui iki visų pagal prisijungimo sąlygas ir projektą numatytų darbų atlikimo, tokiu atveju Statytojas privalo perleisti visas teises ir pareigas naujam statytojui pagal šias prisijungimo sąlygas ir V dalyje išvardintas sutartis, apie tai informuodamas UAB „Vilniaus vandenys“ elektroniniu paštu: info@vv.lt nurodydamas naująjį statytoją.
- Statytojas už suteiktas geriamojo vandens ir nuotekų paslaugas atsiskaito pagal apskaitos prietaiso esančio šulinyje parodymus iki bendro naudojimo tinklai bus perduoti tinklų Valdytojui.
- Tiesioginės sutartys su vartotojais bus sudaromos ir tiesioginis vartotojų atsiskaitymas už paslaugas bus galimas, kai bendro naudojimo tinklai bus perduoti tinklų Valdytojui.

VI. REIKALAVIMAI DARBAMS:

- Gatvių važiuojamojoje dalyje, asfaltbetonio dangoje ant inžinerinių komunikacijų šulinių pastatyti plaukiojančio tipo šulinių liukus su dangčiais pagal Bendrovės patvirtintą techninę specifikaciją, kurią galima rasti <http://www.vv.lt/lt/partneriams/>.
- Jeigu suderintame projekte, nebuvo numatyta tinklų apsaugos zonose įrengti viršutinių dangų (asfalto, trinkelėlių ir kita), tokiu atveju po galutinės tinklų apžiūros iki pažymos išdavimo tinklų liukai, kapos ir pan. turi būti užpilti 30 cm storio žvyro danga, siurblių įvažiavimai turi būti užbaigti įrengiant sutankintą žvyro dangą ir pateikti grunto tankinimo laboratoriniai duomenys. Įrengiant viršutines dangas (asfaltą, trinkeles ir kita) tinklų apsaugos zonose, šulinių liukų, kapų ir/ar hidrantų aukštis turi būti sureguliuotas Statytojo sąskaita pagal Miesto (raj.) savivaldybės žemės darbų vykdymo ir gatvių dangų apsaugos taisykles ir STR reikalavimus.
- **Atlikus statybos darbus, Statytojas privalo gauti UAB „Vilniaus vandenys“ pažymą, kad tinklai yra prijungti prie centralizuotų vandentiekio ir nuotekų tinklų pagal prisijungimo sąlygas, projektą bei galiojančias teisės aktų nuostatas.**

VII. GALIOJIMAS:

- Prisijungimo sąlygos galioja tol, kol galioja statybą leidžiantis dokumentas. Jei per 5 metus nuo sąlygų išdavimo datos nebus gautas statybą leidžiantis dokumentas, būtina gauti naujas prisijungimo sąlygas arba pratęsti šių sąlygų galiojimo laiką.
- Daugiau aktualios informacijos dėl prisijungimo tolimesnių žingsnių bei kitų UAB „Vilniaus vandenys“ teikiamų paslaugų galite rasti http://www.vv.lt/lt/namams/kaip_tapti_klientu/ arba http://www.vv.lt/lt/imonems/tapti_klientu/.

VIII. ASMENS DUOMENŲ TVARKYMAS:

- Pažymima, kad asmenys, teikiantys skelbti duomenis (dokumentus) Lietuvos Respublikos statybos leidimų ir statybos valstybinės priežiūros informacinėje sistemoje „Infostatyba“ yra atsakingi už fizinių asmenų duomenų nuasmeninimo užtikrinimą (Statybos įstatymas 27 str. 151 d.).
- UAB „Vilniaus vandenys“, įgyvendindama Bendrojo duomenų apsaugos reglamento reikalavimus, informuoja Jus, kaip geriamojo vandens tiekimo ir / arba nuotekų tinklų statytoją, kad Jūsų asmens duomenys (vardas ir pavardė) gali būti pateikti kitiems asmenims, kurių prisijungimo sąlygose bus nurodyta jungtis prie Jūsų projektuojamų / statomų / pastatytų tinklų. Jeigu nesutinkate su nurodytu Jūsų asmens duomenų pateikimu, prašome kreiptis laisvos formos prašymu į bendrovę dėl nesutikimo. Plačiau apie bendrovės vykdomą asmens duomenų tvarkymą galite sužinoti bendrovės interneto svetainės www.vv.lt skiltyje „Privatumas“.

Sąlygas ruošė: J. Šarko
(V. Pavardė)

Vilniaus miesto savivaldybės administracija
(specialiuosius reikalavimus išduodančio subjekto pavadinimas)

SPECIALIEJI REIKALAVIMAI

_____ m. _____ d. Nr. _____

Nėra

(specialiųjų architektūros reikalavimų nustatymo vieta (miestas / rajonas))

Duomenys apie statytoją

Juridinio asmens pavadinimas, kodas, buveinės adresas

Vilniaus miesto savivaldybės administracija, 188710061, Vilnius, Konstitucijos pr. 3

Kontaktinė informacija

El. p. savivaldybe@vilnius.lt, tel. +37052112616

Duomenys apie statinio projektą

Pavadinimas Nuotekų šalinimo - buitinių nuotekų, tinklo (inžinerinių statinių grupės) Riovonių g. Vilniuje, statybos projektas

PRIDEDAMA:

Specialieji architektūros reikalavimai SARD-01-250123-00063, 2025-01-23

(Nr., data)

Specialieji saugomos teritorijos tvarkymo
ir apsaugos reikalavimai Nėra

(Nr., data)

Specialieji paveldosaugos reikalavimai Nėra

(Nr., data)

Specialiuosius reikalavimus išdavė

(išdavusio asmens pareigos)

(parašas, data)

(vardas, pavardė)

SPECIALIEJI ARCHITEKTŪROS REIKALAVIMAI

_____ m. _____ d. Nr. _____

Nėra

(specialiųjų architektūros reikalavimų nustatymo vieta (miestas / rajonas))

Duomenys apie statytoją

Juridinio asmens pavadinimas, kodas, buveinės adresas

Vilniaus miesto savivaldybės administracija, 188710061, Vilnius, Konstitucijos pr. 3

Kontaktinė informacija

El. p. savivaldybe@vilnius.lt, tel. +37052112616

Duomenys apie statinio projektą

Pavadinimas Nuotekų šalinimo - buitinių nuotekų tinklo (inžinerinių statinių grupės) Riovonių g. Vilniuje, statybos projektas

Duomenys apie statinį:

Statybos rūšis Naujo statinio statyba

Atnaujinamas (modernizuojamas) Ne

Paskirtis Nuotekų šalinimo tinklų Būsima paskirtis Nėra

Kategorija Nesudėtingasis Būsima kategorija Nėra

Žemės sklypo (-ų) kad. Nr. Nėra

Unikalus Nr. Nėra

Adresas (-ai)(*jei suteiktas*) Vilnius, Riovonių g.

Saugoma teritorija Ne

Kultūros paveldo objekto teritorija Ne

Kultūros paveldo vietovė Ne

Kultūros paveldo statinys Ne

Kultūros paveldo objekto apsaugos zona Ne

Kultūros paveldo vietovės apsaugos zona Ne

Kitų statinių apsaugos zona (-os) Ne

Kitos teritorijos, kuriose taikomi teisės aktuose nustatyti norminiai atstumai iki kitų statinių ir (ar) objektų arba kitokie teisės aktuose nustatyti statinių statybos ribojimai dėl kitų (esamų) statinių Ne

STATINIUI NUSTATYTI SPECIALIEJI ARCHITEKTŪROS REIKALAVIMAI

1. Žemės sklypo tvarkymas (apželdinimo, aptvėrimo, reljefo formavimo principai, žaidimų ir kitos aikštelės, automobilių stovėjimo vietos ir kita) Atlikti medžių, augančių teritorijoje ir už jos ribų (jei planuojami statiniai bei pastatai, inžineriniai tinklai, kietos dangos priartėja arčiau kaip 5 m atstumu iki medžių) inventorizaciją. Informaciją pateikti vad. „Grafinis/informacinis medžių žymėjimas plane ir inventorizacijos lentelės sudėtis“ pavyzdžiu. Numatant medžių (išskyrus invazinius augalus) kirtimą, taikyti adekvatų kompensavimą naujais želdiniais. Pateikti sutvarkymo sprendinius. Sklypo plane turi matytis esami, naujų medžių, krūmų sodinimo vietos, krūmynų, vejų plotai. Vadovautis „Želdinių apsaugos, vykdant statybos darbus, taisyklėmis“ (Lietuvos Respublikos aplinkos ministro 2010-03-15 įs. Nr. D1-193). Vadovautis Lietuvos Respublikos specialiuoju žemės naudojimo sąlygų įstatymu (2019-06-06, XIII-2166).

2. Statinių statybos linijos nustatymas gatvių (kelių) raudonųjų linijų atžvilgiu Nėra

3. Pastate galimos kitos nei ta, kuriai priskirtas pastatas, atskirais nekilnojamojo turto kadastro objektais suformuotų patalpų paskirties grupės ((jeigu prašyme išduoti specialiuosius reikalavimus nurodyta, kad pastatas planuojamas mišrus (polifunkcinis) ir nurodytos pastate pageidaujamos formuoti skirtingos nei pastato patalpų paskirties grupės, iš pageidaujamų surašomos tik tos, kurios atitinka žemiausio teritorijai taikomo kompleksinio teritorijų planavimo dokumento sprendiniuose suplanuotą (galimų) žemės naudojimo būdų turinį).) Nėra

4. Leistinas statinių (pastatų) aukštis metrais nuo žemės paviršiaus, statinių aukščio absoliutinė altitudė, aukštų skaičius Nėra

5. Leistinas žemės sklypo užstatymo tankis Nėra

6. Leistinas žemės sklypo užstatymo intensyvumas ar užstatymo tūrio rodiklis (pramonės ir sandėliavimo objektų ir (ar) inžinerinės infrastruktūros teritorijose) Nėra

6. Užstatymo tipas Nėra

7. Priklausomųjų želdynų ir želdinių dalys žemės sklype (procentais) Nėra

9. Statinių išdėstymas žemės sklype gretimų sklypų atžvilgiu Atsižvelgti į gretimybes. Statinys turi būti išdėstomas taip, kad nepažeistų gretimų sklypų savininkų ar naudotojų pagrįstų interesų. Projektas turi atitikti esminius statinio reikalavimus. Statinys turi būti statomas ir pastatytas, o statybos sklypas tvarkomas taip, kad statybos metu ir naudojant pastatytą statinį trečiųjų asmenų gyvenimo ir veiklos sąlygos, kurias jie turėjo iki statybos pradžios, galėtų būti pakeistos tik pagal galiojančių normatyvinių statybos techninių dokumentų reikalavimus.

10. Savivaldybės tarybos sprendimu pripažintų architektūriniu, urbanistiniu, valstybiniu ar viešojo intereso požiūriu reikšmingų objektų architektūrinių konkursų rengimo privalomumas Nėra

11. Visuomenės informavimo apie numatomą statinio (statinių grupės) projektavimą privalomumas Nėra

12. Savivaldybės architektūros kokybės vertinimo metodikos taikymo gairių, patvirtintų savivaldybės tarybos sprendimu, kriterijai Nėra

13. Kiti reikalavimai Vadovautis Vilniaus miesto savivaldybės teritorijos bendrojo plano (TPDR registracija Nr. T00086338) sprendiniais. Vadovautis Lietuvos Respublikos Savivaldybių infrastruktūros plėtros įstatymu, Lietuvos Respublikos specialiųjų žemės naudojimo sąlygų įstatymu. Vadovautis „Želdynų įrengimo ir želdinių veisimo, taisyklėmis“ (Lietuvos Respublikos aplinkos ministro 2007-12-29 įs. Nr. D1-717). Inžinerinius tinklus projektuoti vadovaujantis inžinerinių tinklų savininkų išduotomis prisijungimo sąlygomis. Sprendiniais kertant susisiekimo infrastruktūrą, tinklų klojimui numatyti uždara būdą.

14. Jeigu konkretūs specialieji architektūros reikalavimai nenustatomi, tai įrašoma atitinkamuose 2 priede nurodytos formos punktuose.

15. Šio priedo 4–9 papunkčiuose išvardyti reikalavimai nustatomi, kai Lietuvos Respublikos teritorijų planavimo įstatymo 20 straipsnio nustatytais atvejais neparengti detalieji planai arba vietovės lygmens bendrieji planai, kuriuose nustatomas detaliųjų planų teritorijos naudojimo reglamentas, taip pat kai šie teritorijų planavimo dokumentai parengti, bet juose nenustatyti visi šio priedo 4–9 punktuose nurodyti reikalavimai (šiuo atveju nustatomi tik trūkstami).

16. Pagal Lietuvos Respublikos statybos įstatymo 24 straipsnio nuostatas specialieji architektūros reikalavimai galioja 5 metus nuo jų išdavimo dienos, jeigu negautas statybą leidžiantis dokumentas. Gavus statybą leidžiantį dokumentą, specialieji architektūros reikalavimai galioja iki statybos procedūrų užbaigimo dienos.

Specialiuosius architektūros reikalavimus išdavė

(išdavusio asmens pareigos)

(parašas, data)

(vardas, pavardė)

DETALŪS METADUOMENYS

Dokumento sudarytojas (-ai)	Vilniaus miesto savivaldybės administracija 188710061, Vilniaus m. sav. Vilniaus m. Konstitucijos pr. 3
Dokumento pavadinimas (antraštė)	Specialieji reikalavimai
Dokumento registracijos data ir numeris	2025-01-24 Nr. SRD-01-250124-00061
Dokumento gavimo data ir dokumento gavimo registracijos numeris	–
Dokumento specifikacijos identifikavimo žymuo	ADOC-V1.0
Parašo paskirtis	Pasirašymas
Parašą sukūrusio asmens vardas, pavardė ir pareigos	LAURA KAIRIENĖ, LAURA KAIRIENĖ, Vilniaus miesto savivaldybės administracija
Sertifikatas išduotas	LAURA KAIRIENĖ LT
Parašo sukūrimo data ir laikas	2025-01-24 12:14:29 +02:00
Parašo formatas	XAdES-T
Laiko žymoje nurodytas laikas	2025-01-24 12:14:34 +02:00
Informacija apie sertifikavimo paslaugų teikėją	EID-SK 2016, AS Sertifitseerimiskeskus EE
Sertifikato galiojimo laikas	2023-12-18 12:43:57 – 2026-12-18 12:43:57
Informacija apie būdus, naudotus metaduomenų vientisumui užtikrinti	"Registravimas" paskirties metaduomenų vientisumas užtikrintas naudojant "RCSC IssuingCA-2, VI Registru Centras - i.k. 124110246 LT" išduotą sertifikatą "IS Infostatyba, Statybos sektoriaus vystymo agentūra, VŠĮ, į.k.305997589 LT", sertifikatas galioja nuo 2024-12-04 16:45:42 iki 2027-12-04 16:45:42
Pagrindinio dokumento priedų skaičius	–
Pagrindinio dokumento priedamų dokumentų skaičius	1
Priedamo dokumento sudarytojas (-ai)	Vilniaus miesto savivaldybės administracija 188710061, Vilniaus m. sav. Vilniaus m. Konstitucijos pr. 3
Priedamo dokumento pavadinimas (antraštė)	Specialieji architektūros reikalavimai
Priedamo dokumento registracijos data ir numeris	2025-01-23 Nr. SARD-01-250123-00063
Programinės įrangos, kuria naudojantis sudarytas elektroninis dokumentas, pavadinimas	Avilys SDP eDocs
Informacija apie elektroninio dokumento ir elektroninio (-ių) parašo (-ų) tikrinimą (tikrinimo data)	Atitinka specifikacijos keliamus reikalavimus. Visi dokumente esantys elektroniniai parašai galioja (2025-01-27 09:58:11)
Papildomi metaduomenys	Nuorašą suformavo 2025-01-27 09:58:11 Avilys SDP eDocs

VANDENS TIEKIMO IR NUOTEKŲ TVARKYMO INFRASTRUKTŪROS PLETROS SPECIALUSIS PLANAS
Vilniaus miesto savivaldybės teritorija
SPRENDINIAI
M 1:15 000

Į. P. ir pavadinimas	Teritorijos pavadinimas	Skaitmeninis adresas	Skaitmeninis adresas	Skaitmeninis adresas
1. Sėdiškių gyven. (I pav.)	1. Sėdiškių gyven. (I pav.)	1. Sėdiškių gyven. (I pav.)	1. Sėdiškių gyven. (I pav.)	1. Sėdiškių gyven. (I pav.)
2. Sėdiškių gyven. (II pav.)	2. Sėdiškių gyven. (II pav.)	2. Sėdiškių gyven. (II pav.)	2. Sėdiškių gyven. (II pav.)	2. Sėdiškių gyven. (II pav.)
3. Sėdiškių gyven. (III pav.)	3. Sėdiškių gyven. (III pav.)	3. Sėdiškių gyven. (III pav.)	3. Sėdiškių gyven. (III pav.)	3. Sėdiškių gyven. (III pav.)
4. Sėdiškių gyven. (IV pav.)	4. Sėdiškių gyven. (IV pav.)	4. Sėdiškių gyven. (IV pav.)	4. Sėdiškių gyven. (IV pav.)	4. Sėdiškių gyven. (IV pav.)
5. Sėdiškių gyven. (V pav.)	5. Sėdiškių gyven. (V pav.)	5. Sėdiškių gyven. (V pav.)	5. Sėdiškių gyven. (V pav.)	5. Sėdiškių gyven. (V pav.)
6. Sėdiškių gyven. (VI pav.)	6. Sėdiškių gyven. (VI pav.)	6. Sėdiškių gyven. (VI pav.)	6. Sėdiškių gyven. (VI pav.)	6. Sėdiškių gyven. (VI pav.)
7. Sėdiškių gyven. (VII pav.)	7. Sėdiškių gyven. (VII pav.)	7. Sėdiškių gyven. (VII pav.)	7. Sėdiškių gyven. (VII pav.)	7. Sėdiškių gyven. (VII pav.)
8. Sėdiškių gyven. (VIII pav.)	8. Sėdiškių gyven. (VIII pav.)	8. Sėdiškių gyven. (VIII pav.)	8. Sėdiškių gyven. (VIII pav.)	8. Sėdiškių gyven. (VIII pav.)
9. Sėdiškių gyven. (IX pav.)	9. Sėdiškių gyven. (IX pav.)	9. Sėdiškių gyven. (IX pav.)	9. Sėdiškių gyven. (IX pav.)	9. Sėdiškių gyven. (IX pav.)
10. Sėdiškių gyven. (X pav.)	10. Sėdiškių gyven. (X pav.)	10. Sėdiškių gyven. (X pav.)	10. Sėdiškių gyven. (X pav.)	10. Sėdiškių gyven. (X pav.)

PASTABA:
Šis specialusis planas parengtas remiantis Vilniaus miesto savivaldybės teritorijos vandens tiekimo ir nuotekų tvarkymo infrastruktūros plėtros specialiuoju planu, patvirtintu Vilniaus miesto savivaldybės tarybos 2014 m. spalio 23 d. sprendimu Nr. T-10/2014. Šis specialusis planas yra parengtas remiantis Vilniaus miesto savivaldybės tarybos 2014 m. spalio 23 d. sprendimu Nr. T-10/2014. Šis specialusis planas yra parengtas remiantis Vilniaus miesto savivaldybės tarybos 2014 m. spalio 23 d. sprendimu Nr. T-10/2014.



SUTARTINIAI ŽENKLAI

Vilniaus miesto administracinis ribas
Vilniaus miesto savivaldybės administracinės ribos

Sėdiškių infrastruktūra
gėjų nuotekos linijos
gėjų nuotekos linijos

Žemėsnaudė
atstatymo reikiamas
atstatymo reikiamas
atstatymo reikiamas

Planavimo teritorijos
planavimo teritorijos
planavimo teritorijos

Kultūros paveldo objektai
kultūros paveldo objektai
kultūros paveldo objektai

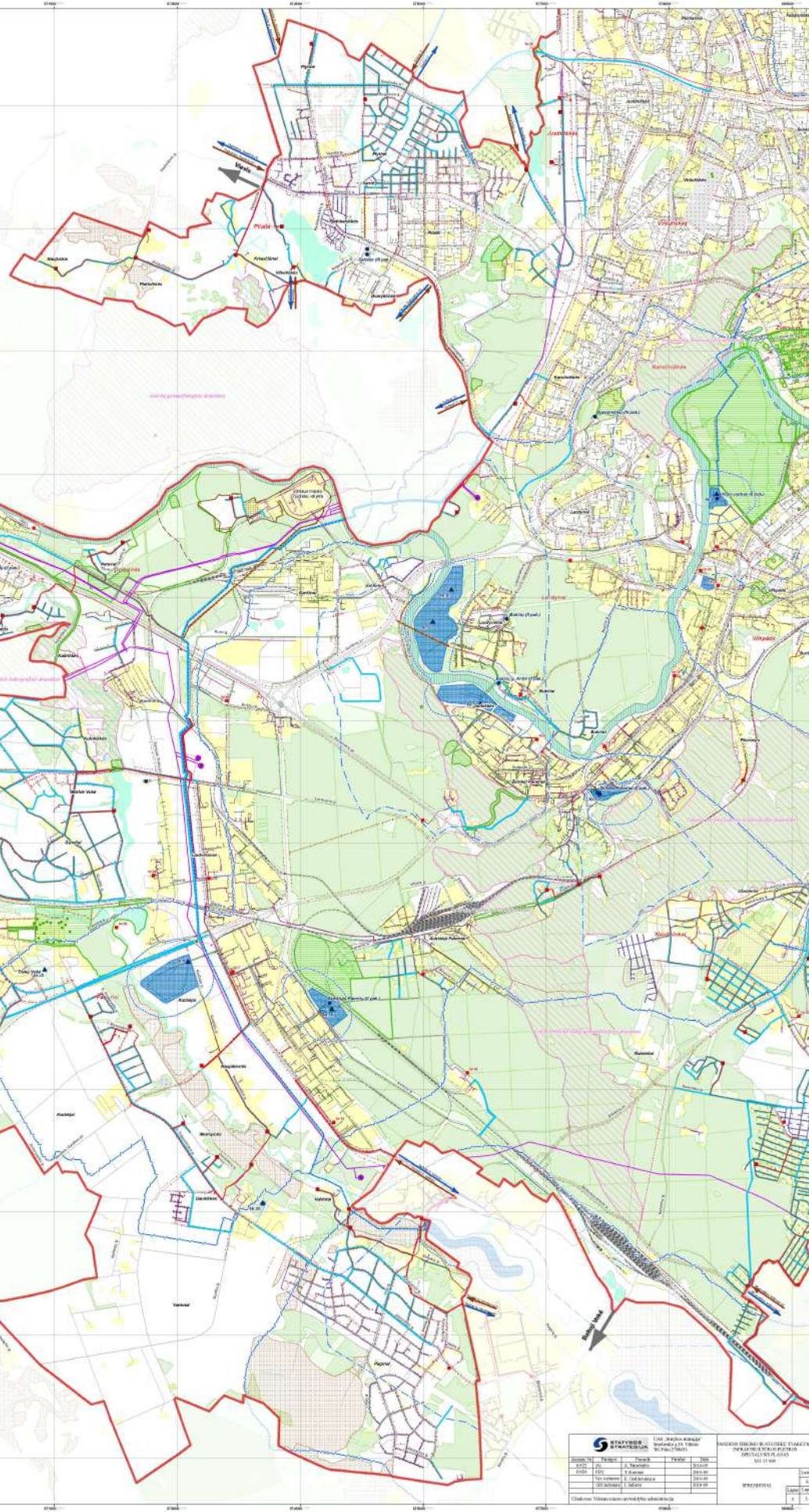
Magistralinės degtinės infrastruktūros
magistralinės degtinės infrastruktūros
magistralinės degtinės infrastruktūros

Esama vandens tiekimo ir nuotekų tvarkymo infrastruktūra:
vandens tiekimo linija
nuotekų tvarkymo linija

Vandens tiekimo ir nuotekų tvarkymo infrastruktūros plėtimo projekto aprašymas:
vandens tiekimo linija
nuotekų tvarkymo linija

Vilniaus miesto savivaldybės ir darbinio apygardos įrenginiai:
darbinio apygardos įrenginiai
darbinio apygardos įrenginiai

Šis specialusis planas parengtas remiantis Vilniaus miesto savivaldybės teritorijos vandens tiekimo ir nuotekų tvarkymo infrastruktūros plėtros specialiuoju planu, patvirtintu Vilniaus miesto savivaldybės tarybos 2014 m. spalio 23 d. sprendimu Nr. T-10/2014.



Į. P. ir pavadinimas	Teritorijos pavadinimas	Skaitmeninis adresas	Skaitmeninis adresas	Skaitmeninis adresas
1. Sėdiškių gyven. (I pav.)	1. Sėdiškių gyven. (I pav.)	1. Sėdiškių gyven. (I pav.)	1. Sėdiškių gyven. (I pav.)	1. Sėdiškių gyven. (I pav.)
2. Sėdiškių gyven. (II pav.)	2. Sėdiškių gyven. (II pav.)	2. Sėdiškių gyven. (II pav.)	2. Sėdiškių gyven. (II pav.)	2. Sėdiškių gyven. (II pav.)
3. Sėdiškių gyven. (III pav.)	3. Sėdiškių gyven. (III pav.)	3. Sėdiškių gyven. (III pav.)	3. Sėdiškių gyven. (III pav.)	3. Sėdiškių gyven. (III pav.)
4. Sėdiškių gyven. (IV pav.)	4. Sėdiškių gyven. (IV pav.)	4. Sėdiškių gyven. (IV pav.)	4. Sėdiškių gyven. (IV pav.)	4. Sėdiškių gyven. (IV pav.)
5. Sėdiškių gyven. (V pav.)	5. Sėdiškių gyven. (V pav.)	5. Sėdiškių gyven. (V pav.)	5. Sėdiškių gyven. (V pav.)	5. Sėdiškių gyven. (V pav.)
6. Sėdiškių gyven. (VI pav.)	6. Sėdiškių gyven. (VI pav.)	6. Sėdiškių gyven. (VI pav.)	6. Sėdiškių gyven. (VI pav.)	6. Sėdiškių gyven. (VI pav.)
7. Sėdiškių gyven. (VII pav.)	7. Sėdiškių gyven. (VII pav.)	7. Sėdiškių gyven. (VII pav.)	7. Sėdiškių gyven. (VII pav.)	7. Sėdiškių gyven. (VII pav.)
8. Sėdiškių gyven. (VIII pav.)	8. Sėdiškių gyven. (VIII pav.)	8. Sėdiškių gyven. (VIII pav.)	8. Sėdiškių gyven. (VIII pav.)	8. Sėdiškių gyven. (VIII pav.)
9. Sėdiškių gyven. (IX pav.)	9. Sėdiškių gyven. (IX pav.)	9. Sėdiškių gyven. (IX pav.)	9. Sėdiškių gyven. (IX pav.)	9. Sėdiškių gyven. (IX pav.)
10. Sėdiškių gyven. (X pav.)	10. Sėdiškių gyven. (X pav.)	10. Sėdiškių gyven. (X pav.)	10. Sėdiškių gyven. (X pav.)	10. Sėdiškių gyven. (X pav.)

Ats.: PROJEKTINIŲ PASIŪLYMŲ INFORMACIJA DĖL ĮTRAUKIMO Į GIS DUOMENŲ BAZĘ IR GEOPORTALĄ
„VILNIUS 3D PLANAS“ RIOVONIŲ G. Inbox x



PP
to me ▾

13:00 (1 minute ago) ☆ 😊 ↶ ⋮

Translate to English ×

Laba diena, „Nuotekų šalinimo - buitinių nuotekų, tinklo (inžinerinių statinių grupės) Riovonių g., Vilniuje, statybos projekto“ riba įtraukta į duomenų bazę.