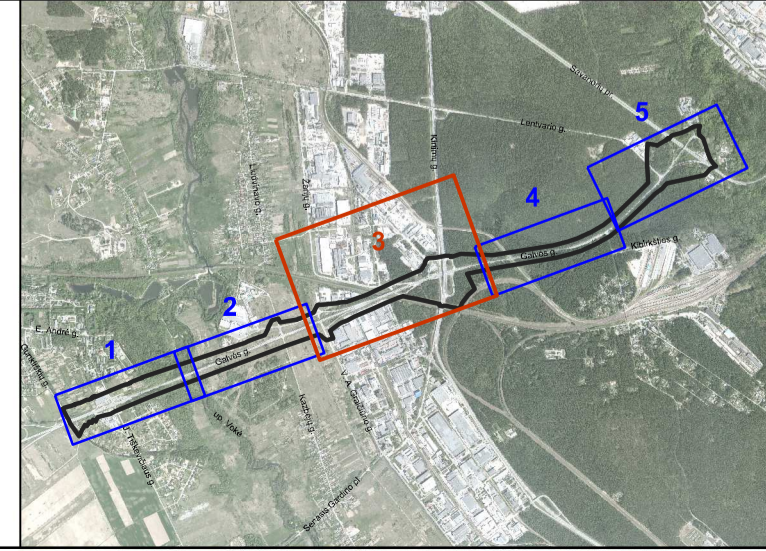


licencija		1GKV-562 2M-M-1127		Vilniaus planas		objektas: Vilnius-Trakai nuo sankryžos su Gunkiškių g. iki sankryžos su Savanorių pr., Vilnius	
Kartografas		D.NAGINĖ		brėžinys: topografinis inžinerinis planas		užsakovas:	
koordinatų sistema		LKS-94 / vietinė		aukščių sistema		LAS07	
horizontalės mastelis		kas 0.5 m.		vertikalis mastelis		1 : 500	
lapas / lapų		8 / 8		Topografinis inžinerinis planas sutikslintas TOPD Nr.		13:19:5540	

- SUTARTINAI ŽENKLAI**
- Specialiojo plano galiojimo riba
 - V. A. Graičiūno ir Žarijų gatvių jungties po magistralinio geležinkelio linija Vilnius-Kaunas ir šių gatvių sankryžos įrengimo specialiojo plano riba
 - Esamos kadastrinio sklypo ribos
 - Esamos netikslų matavimų kadastrinio sklypo ribos
 - Esamos kitais projektais formuojamo sklypo ribos
 - Esamos kadastrinio sklypo ribos sutampiančios su gatvių raudonosiomis linijomis
 - Planuojamos kadastrinio sklypo ribos sutampiančios su gatvių raudonosiomis linijomis
 - Naikinama kadastrinio sklypo riba
 - Gatvių raudonosios linijos
 - Gatvių važiuojamoji dalis
 - Dviraičių takas
 - Šaligatvis ir pėsčiųjų takas
 - Geležinkelio kelių ir jų įrenginių apsaugos zona
 - Saugomos gamtinės teritorijos riba
 - Nekilnojamojo kultūros paveldo teritorijos riba
 - Paviršinių vandens telkinių apsaugos juosta
 - Valstybinės reikšmės miškas
 - Naikinama valstybinio miško riba
 - Žemės sklypas (ar jo dalis) numatomas panaudoti visuomenės poreikiams
 - Žemės sklypas (ar jo dalis) esantis už planuojamos visuomenės poreikiams
 - Žemės sklypas (ar jo dalis) numatomas panaudoti visuomenės poreikiams, miško žemę paverčiant kitomis naudmenomis
 - Miško žemę paverčiama kitomis naudmenomis
 - Vandenvietės apsaugos zonos 1-osios juostos riba
 - Vandenvietės apsaugos zonos 2-osios juostos riba
 - 110 kV elektros oro linijos apsaugos zona

Žemės sklypų ir valstybinių miškų plotų keltimo lentelė

Nr. plane	Kad. Nr.	Plotas	Veiksmas
29	0101/0082.0250	11148	sklypo (ar jo dalies) paėmimas visuomenės poreikiams
30	-	204	miško žemę paverčiama kitomis naudmenomis
31	-	2129	miško žemę paverčiama kitomis naudmenomis
32	-	2016	miško žemę paverčiama kitomis naudmenomis



0	2019-11-14	LAIDOS STATUSAS, KEITIMO PRIEŽASTIS (JEI TAIKOMA)	
LAIDA	ISLEIDIMO DATA		
KVAL. PATV. DOK. NR.	VILNIAUS PLANAS	Statinio projekto pavadinimas VALSTYBINĖS REIKŠMĖS MAGISTRALINIO KELIO A16 VILNIUS-PRIENAI-MARIJAMPOLĖ RUKČO VILNIUS-TRAKAI NUO SANKRYŽOS SU GUNKIŠKIŲ GATVE IKI SANKRYŽOS SU SAVANORIŲ PROSPEKTU SUSISIEKIMO KOMUNIKACIJŲ INŽINERINĖS INFRASTRUKTŪROS VYSTYMO PLANAS	
A1060	PV	Laima Naujokaitienė	Statinio numeris ir pavadinimas, dokumento pavadinimas
vyr. tr.		Vidvaldas Valeika	PAGRINDINIS BRĖŽINYS
TPV 0067	arch.	Giedrius Bireta	MASTELIS 1:2000
LT	Statytojas ir (arba) užsakovas	Vilniaus miesto savivaldybės administracijos direktorius	Dokumento žymuo
			VP18.11
			Lapas
			Lapų
			0
			3
			5