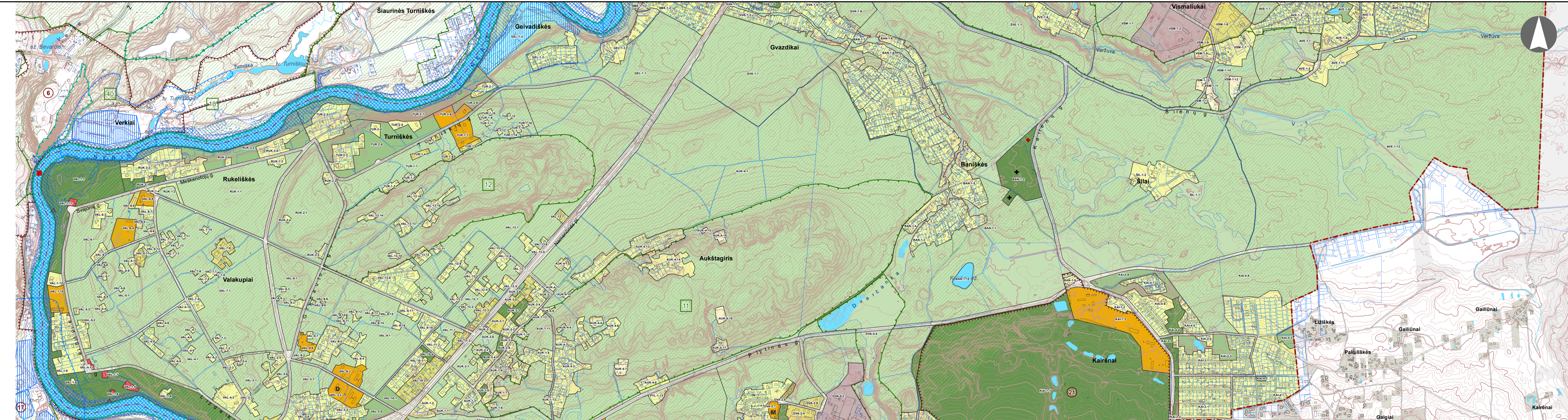
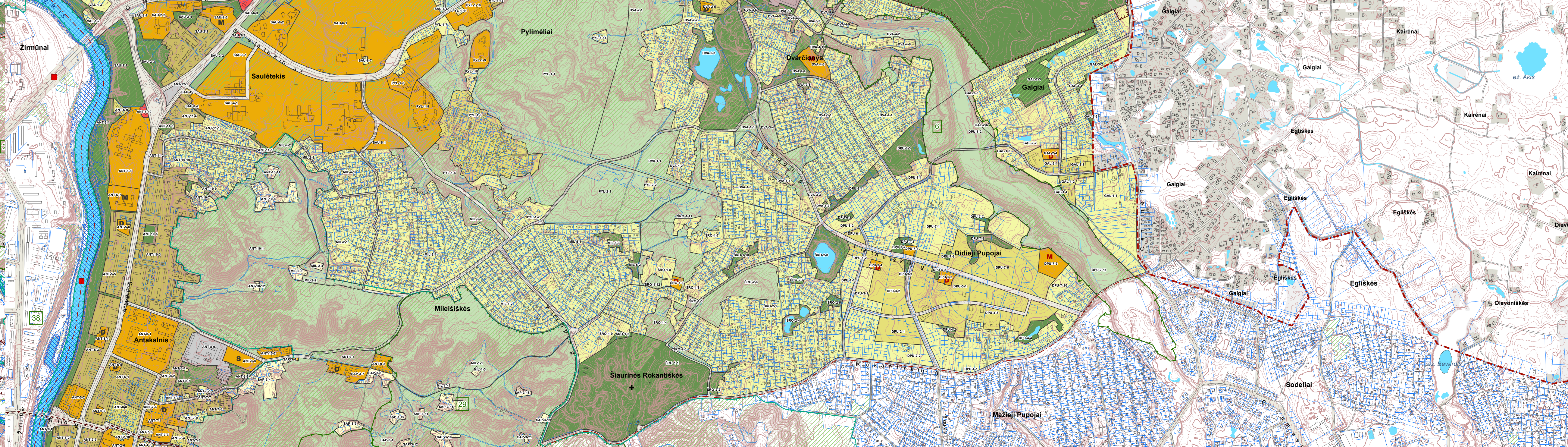
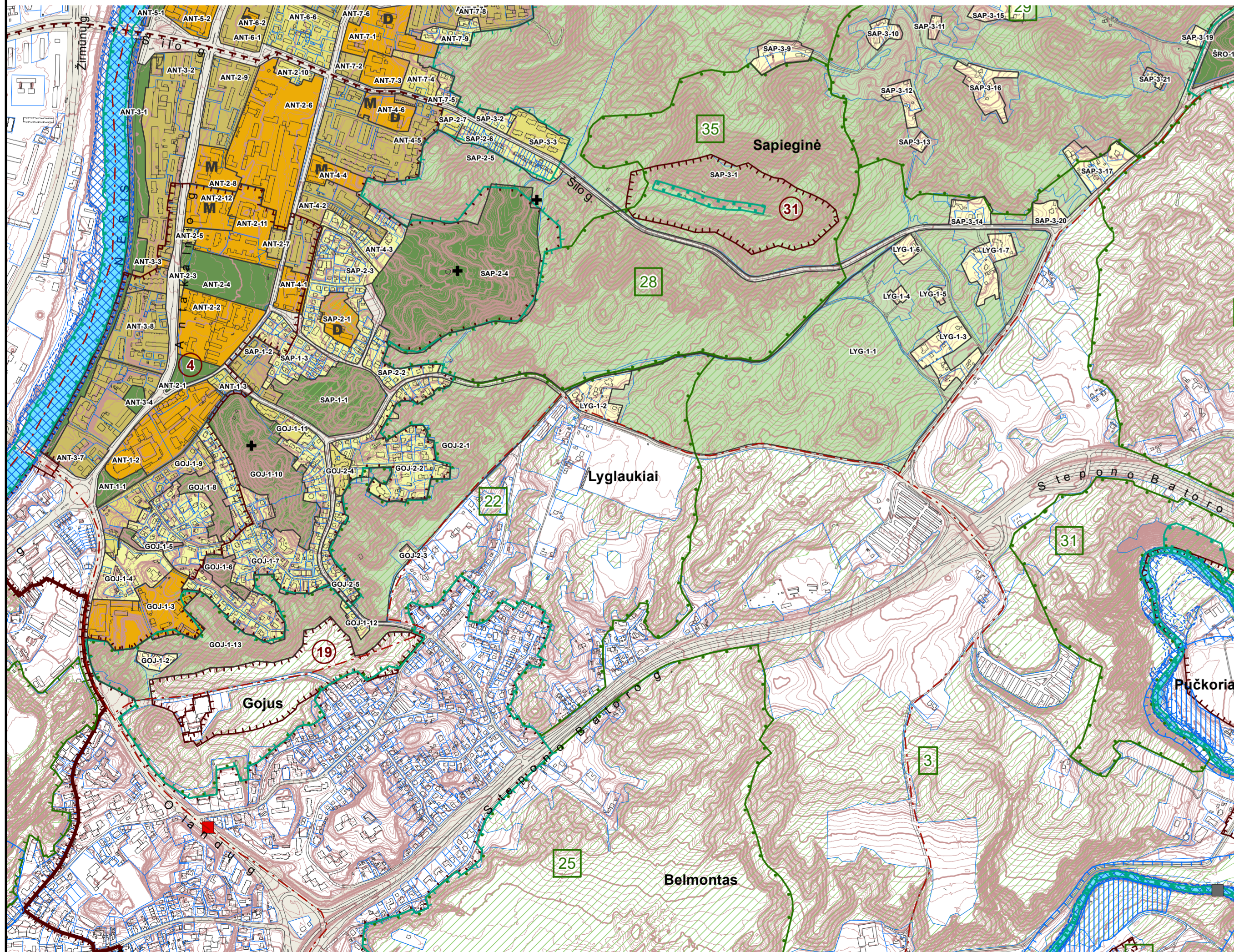


SAUGOMOS IR NEKILNOJAMŲJŲ KULTŪROS VERTYBIŲ TERITORIJOS:

- | | |
|---|--|
| Saugomos teritorijos | Nekilnojamojo kultūros vertybių teritorijos |
| 3 Pavinių regioninis parkas (070000000028) | 6 Verkių dvairo sodyba (756) |
| 4 Verkių regioninis parkas (070000000023) | 17 Viltiaus Kalvarijų kompleksas (4097) |
| 6 Dvarionių geomorfologinis draustinis (021020000025) | 21 Kalvių dvairo sodyba (15823) |
| 9 Kalvarijų istorinis draustinis (022020000002) | |
| 10 Verkių architektūrinis draustinis (0220400000035) | |
| 11 Aukštągių geomorfologinis draustinis (021020000042) | |
| 12 Valakampų klonio geomorfologinis draustinis (021020000044) | |
| 15 Veržuvos hidrografinis draustinis (0210300000035) | |
| 21 Ežerėlių geomorfologinis draustinis (021020000092) | |
| 27 Anaulių kraštovaizdžio draustinis (0230100000133) | |
| 28 Anakalnio kraštovaizdžio draustinis (0230100000162) | |
| 29 Iškartų kraštovaizdžio draustinis (0230100000132) | |
| 33 Turnišės kraštovaizdžio draustinis (0230100000162) | |
| 36 Ežerėlių kompleksas (LTVIN0011) | |
| 40 Neries upė (LTVIN0009) | |
| 48 Neries upės šlaitas ties Verkiams (LTVIN0012) | |

ANTAKALNIO SENIŪNIJOS PIETINĖ DALIS MASTELIS 1:10 000



© V. Rėplis, 2014 m. NT kadastro, Aukštųjų regiono duomenys, 2016. (Gyvenamųjų vietovių, savivaldybės planas)

Viltiaus miesto savivaldybės teritorijos planavimo duomenys bazė Viltiaus KCSISOV, GSD-1000, 2016.

Lietaus geografinės terpės planavimas (2017 m.)

Lietaus geografinės terpės planavimas (2017 m.)

© Viltiaus miesto savivaldybės teritorijos planavimo duomenys bazė Viltiaus KCSISOV, GSD-1000, 2016.

Kultūros paveldo apsaugos planas (2016-01-25)

© Lietuvos oro uosto 2017 m.

© Agnėle savivaldybės Agnėle 2014 m.

Antakalnio seniūnijos planas

A Kategorijos gatvės

B Kategorijos gatvės

C Kategorijos gatvės

Magistraliniai keliai

Krašto keliai

SUTARTINIAI ŽENKLAI

- Viltiaus m. savivaldybės ribos
- Viltiaus m. seniūnijos ribos
- Kadastrinių sklypų ribos
- Regioninio parko ribos
- Draustinio ribos
- Rezervato ribos
- Natura 2000 teritorijos ribos
- Sidulomos draustinio ribos
- Saugomos gamtinės teritorijos numeris
- Viltiaus senamiestio ribos
- Nekilnojamosios kultūros vertybės apsaugos pozicija
- Nekilnojamosios kultūros vertybės teritorija (didėsnė už 1 ha ir nepatinkanti Viltiaus senamiestio vizualinės apsaugos zona)
- Nekilnojamosios kultūros vertybės teritorijos numeris
- Valtyninės reikšmės miškas
- Vandenvietės 1-oji greito režimo apsaugos juosta
- Vandenvietės 2-oji apsaugos juosta
- Naudingųjų iškasenų telkinys (detaliai išsivystęs)
- Naudingųjų iškasenų telkinys (parenginai išsivystęs)
- Naudingųjų iškasenų telkinys
- Didelės tikimybės (10 proc.) potvynių grėsmės teritorijos
- Vidutinės tikimybės (1 proc.) potvynių grėsmės teritorijos
- Mažos tikimybės (0,1 proc.) potvynių grėsmės teritorijos
- Magistralinio dujotiekio pirmos vietovės klasės teritorijos riba (po 200 m abipus dujotiekio vamztyje žaliės)
- Esamos gatvės ir keliai
- Alternatyvios gatvių trasos
- Geležinkeliai
- Viltiaus oro uosto esamo lėktuvų kilimo ir lėktuvų tako perspektyvinė ribinė (55 dB(A) triukšmo zonos riba
- Perspektyvinė triukšmo zona rezervuotam kitos krypties lėktuvų kilimo ir lėktuvų takui
- Planuojamo tilto vieta
- Esamo pėsčiųjų ir dviračių tilto ar tunelio vieta
- Planuojamo pėsčiųjų ir dviračių tilto ar tunelio vieta

Neurbanizuojamos teritorijos funkcinės zonos:

- Miesto ir miškinio teritorijų zona
- Žemės ūkio teritorijų zona
- Vandenių zona
- Konservacinės teritorijos zona
- Urbanizuotos ir urbanizuojamos teritorijos funkcinės zonos: gyvenamoji zona
- Ekstensyvaus užstatymo gyvenamoji zona
- Mažo užstatymo intensyvaus gyvenamoji zona
- Vidutinio užstatymo intensyvaus gyvenamoji zona
- Intensyvaus užstatymo gyvenamoji zona

Centrų zona:

- Pagrindinio centro zona
- Miesto dalies centro zona
- Specializuoti kompleksų zona
- Paslaugų zona
- Sodinių bendrijų zona
- Pramones ir sandėlinės zona
- Inžinerinės infrastruktūros zona
- Inžinerinės infrastruktūros koridorių zona
- Vandenviečių zona
- Bendro naudojimo erdvių, atskirųjų želdynų zona
- Intensyviai naudojamų želdynų zona
- Ekstensyviai naudojamų želdynų zona

Funkcinės zonos / reglamentinės zonos riba

- Nacionalinės ar bendramiestinės reikšmės stotijos
- Esama bendrojo lavinimo mokykla
- Esamas vaikų darželis
- Esamas bendrojo lavinimo mokyklos vieta
- Planuojama vaikų darželis vieta
- Esamos kapinės
- Perspektyvinės kapinės
- Esamo pliažo vieta

0 200 400 600 800 1000 m

0 2021.04.23
LAIŠKO STATUSAS, KEITIMO PREZIRŠIS (JEI TAIKOMA)

VAL. PLAN. NO. 1509
PV. arch. Anta Kazlauskė

VILNIAUS MIESTO SAVIVALDYBĖS ADMINISTRACIJOS DIREKTORIUS

PROJEKTO ŽEMĖS PLANAVIMAS

PAGRINDINIS BRĖŽINYS, ANTAKALNIO SENIŪNIA

MASTELIS 1:10 000

LAPAS LAPŲ

2 20