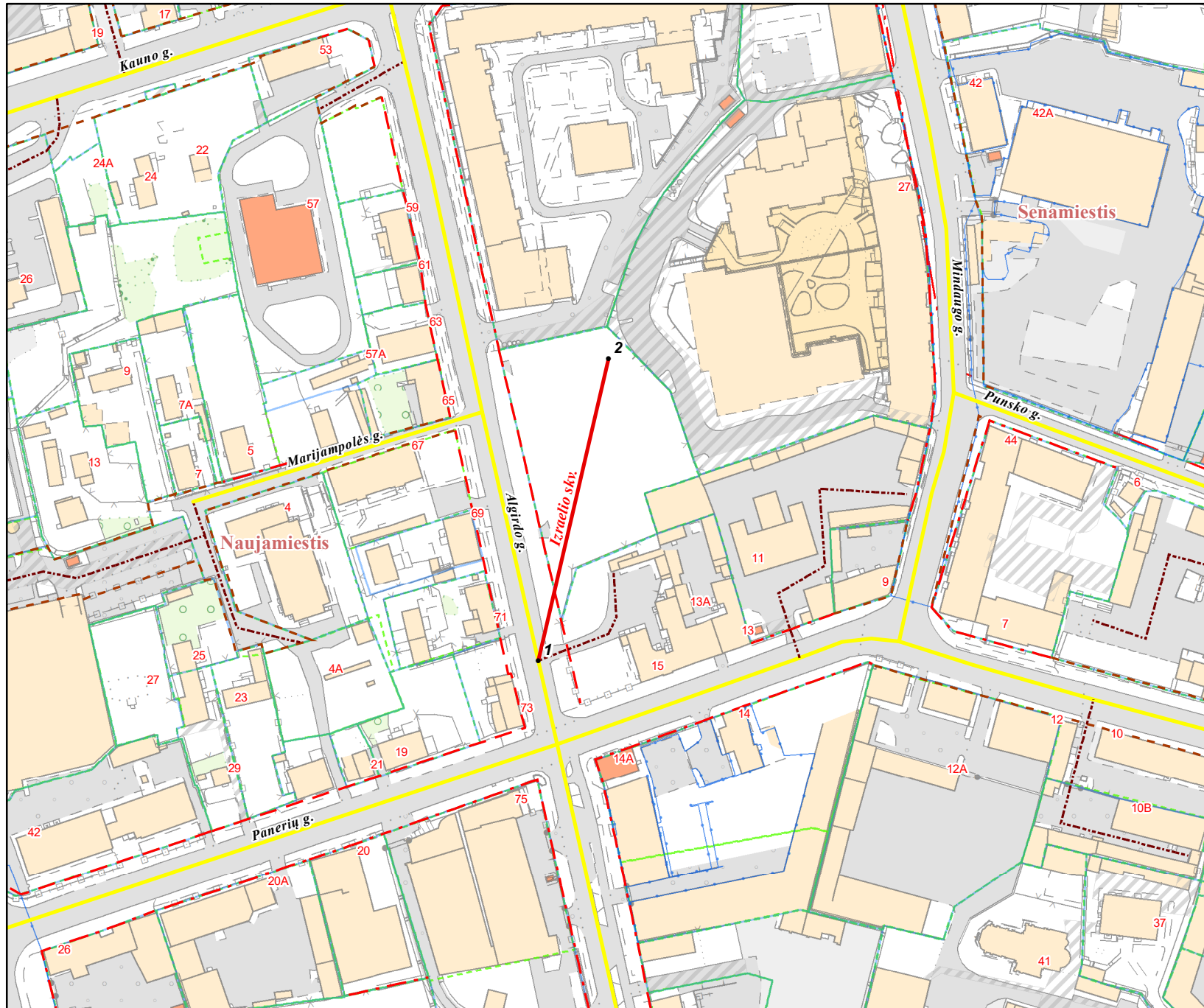


VILNIAUS MIESTO GATVIŲ, SKVERŲ IR AIKŠČIŲ IŠDĖSTYMO PLANAS M 1:2 000



PAVADINIMŲ GATVĖMS, PASTATAMS, STATINIAMS
IR KITIEMS OBJEKTAMS SUTEIKIMO, KEITIMO IR
ĮTRAUKIMO Į APSKAITĄ TVARKOS APRAŠO
1 PRIEDAS

Vilniaus miesto savivaldybės tarybos
2023 m. _____ d. sprendimo Nr. _____
priedas

Kartografinis pagrindas	KDB 500V
Gatvės taškų koordinacių nustatymo būdas	Grafinis

GATVIŲ TAŠKŲ KOORDINACIŲ ŽINIARAŠTIS

Izraelio skv. - taškų Nr. plane 1 - 2

NR. PLANE	X	Y
1	6060058,39	582150,5
2	6060166,69	582175,74

PATEIKIA:
Vilniaus miesto savivaldybės administracijos
Žemės administravimo ir GIS poskyrio vedėja