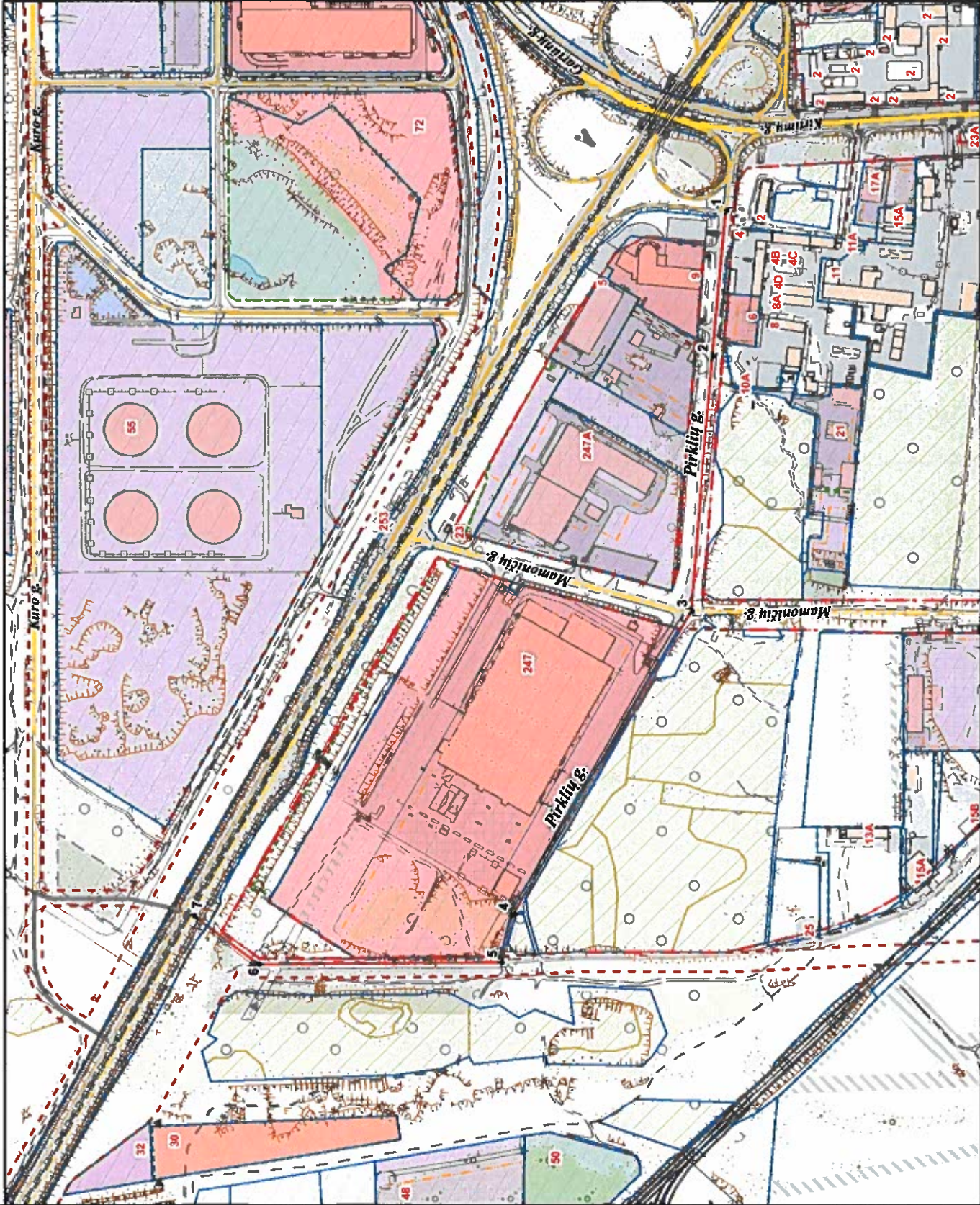


VILNIAUS MIESTO GATVIŲ IŠDĖSTYMO PLANAS M 1 : 7000



PAVADINIMŲ GATVĖMS, PASTATAMS, STATINIAMS IR KITIEMS OBJEKTAMS SUTEIKIMO, KEITIMO IR ITRAUKIMO Į APSKAITĄ TVARKOS APRAŠO 1 Priedas

Vilniaus miesto savivaldybės tarybos 2019 m. \_\_\_\_\_ d. sprendimo Nr. \_\_\_\_\_ priedas

Kartografinis pagrindas	KDB 500V
Gatvės taškų koordinatinių nustatymo būdas	Grafinis

GATVIŲ TAŠKŲ KOORDINATIŲ ŽINIARAŠTIS

Pirklių g. - taškų Nr. plane 1 - 7

NR. PLANE	X	Y
1	6058117,98	574132,94
2	6058134,75	573946,62
3	6058161,56	573620,07
4	6058391,11	573231,81
5	6058406,31	573170,99
6	6058718,58	573168,35
7	6058801,22	573230,53

PATEIKIA:  
 Vilniaus miesto savivaldybės administracijos  
 Miesto plėtros departamento vyresnioji patarėja