

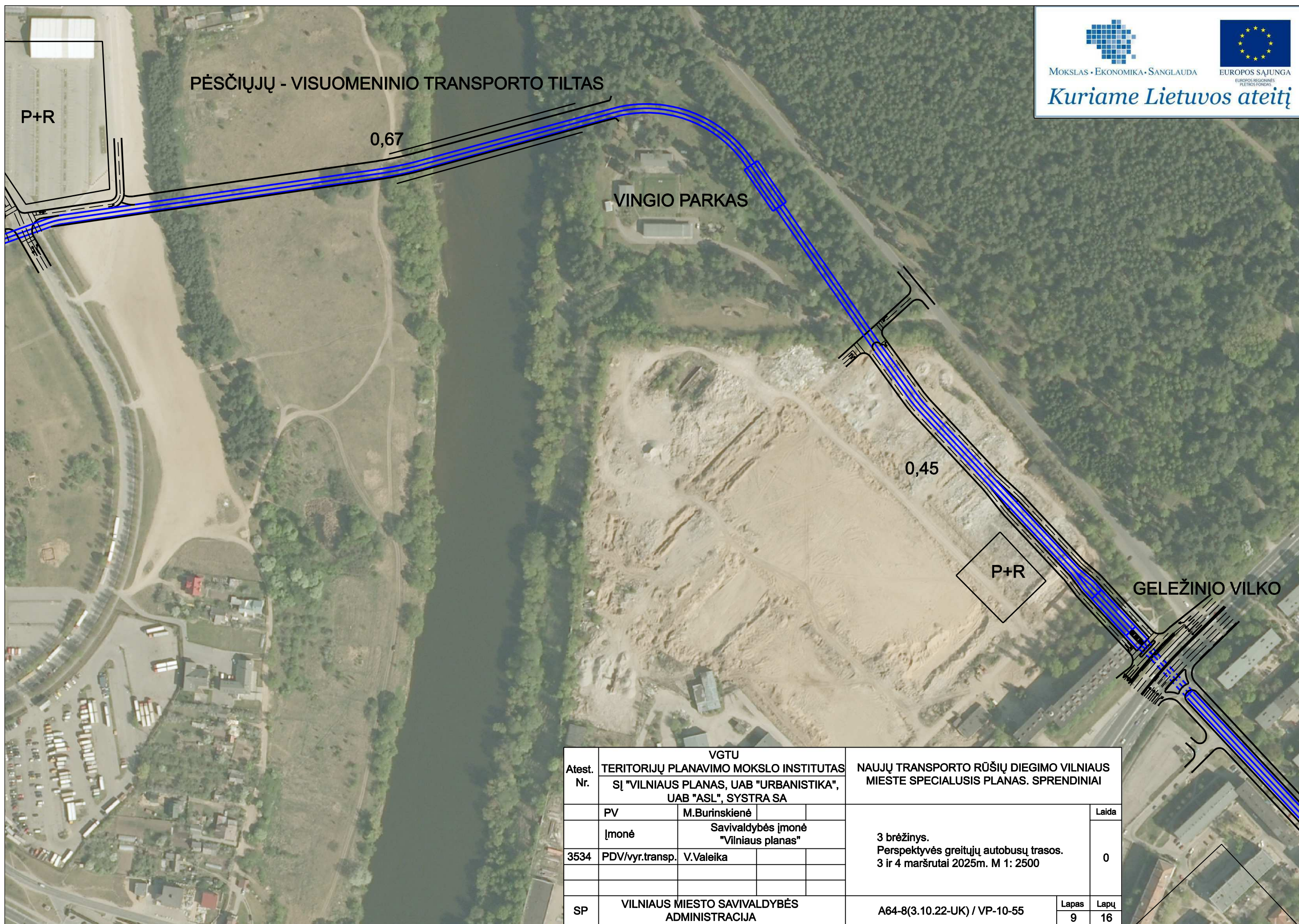


MOKSLAS • EKONOMIKA • SANGLAUDA



EUROPOS SAJUNGA  
EUROPOS REGIONINIS  
PLĖTROS FONDAS

*Kuriame Lietuvos ateitį*



VGTU		NAUJŲ TRANSPORTO RŪŠIŲ DIEGIMO VILNIAUS MIESTE SPECIALUSIS PLANAS. SPRENDINIAI	
Atest. Nr.	TERITORIJŲ PLANAVIMO MOKSLO INSTITUTAS SĮ "VILNIAUS PLANAS, UAB "URBANISTIKA", UAB "ASL", SYSTRA SA		
PV	M.Burinskienė	Laida	
Įmonė	Savivaldybės įmonė "Vilniaus planas"	0	
3534	PDV/vyr.transp. V.Valeika	3 brėžinys. Perspektyvės greitųjų autobusų trasos. 3 ir 4 maršrutai 2025m. M 1: 2500	
SP	VILNIAUS MIESTO SAVIVALDYBĖS ADMINISTRACIJA	A64-8(3.10.22-UK) / VP-10-55	Lapas 9 / Lapų 16