



Reformatų skveras

Parko lankytojų apklausos
rezultatai

Vilniaus miesto savivaldybė

2024

Užsakovas:

Vilniaus miesto savivaldybė

Tyrimo autoriai:

Maryja Šupa, Vytautas Kaktinas, Eglė Stankevičiūtė, Goda Damaševičiūtė
miesto@sociologai.lt

© Vilniaus miesto savivaldybė, 2024

© Maryja Šupa, Vytautas Kaktinas, Eglė Stankevičiūtė, Goda Damaševičiūtė, 2024

Turinys



1. Apie apklausą
2. Reformatų skvero apklausos dalyvių charakteristikos
3. Reformatų skvero subjektyvus įvaizdis
4. Reformatų skvero lankymas ir funkcijos
5. Reformatų skvero tvarkymo poreikiai

Apie apklausą

Tyrimo tikslas



Tyrimo tikslas – išsiaiškinti Vilniaus gyventojų nuomonę apie Reformatų skverą, siekiant nustatyti potencialias šios erdvės priežiūros ir tvarkymo gaires.

Tyrimo tikslui pasiekti buvo iškelti tokie pagrindiniai tyrimo klausimai:

- ▶ Koks yra subjektyvus parko įvaizdis?
- ▶ Kokios yra parko funkcijos ir naudojimo formos?
- ▶ Koks yra poreikis parko erdvės tvarkymui, renovacijai?

Apie apklausą

Tyrimo metodika



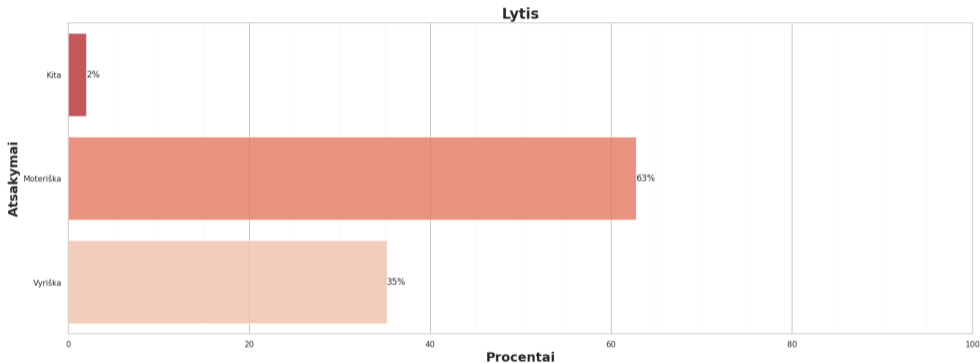
- ▶ Tyrimo metodas – **internetinė apklausa**. Duomenys buvo surinkti 2024 m. liepos 10 - rugpjūčio 30 d.
- ▶ Apklausoje dalyvavo 345 respondentai, pagrindinėje duomenų analizėje **panaudoti 302 Reformatų skvere besilankančių asmenų atsakymai**. Imtis atspindi internete anketą užpildžiusių parko lankytojų nuomonę.
- ▶ Informacija apie apklausą buvo platinama Vilniaus savivaldybės interneto svetainėje, seniūnijų „Facebook“ profiliuose.

Reformatų skvero apklausos dalyvių charakteristikos

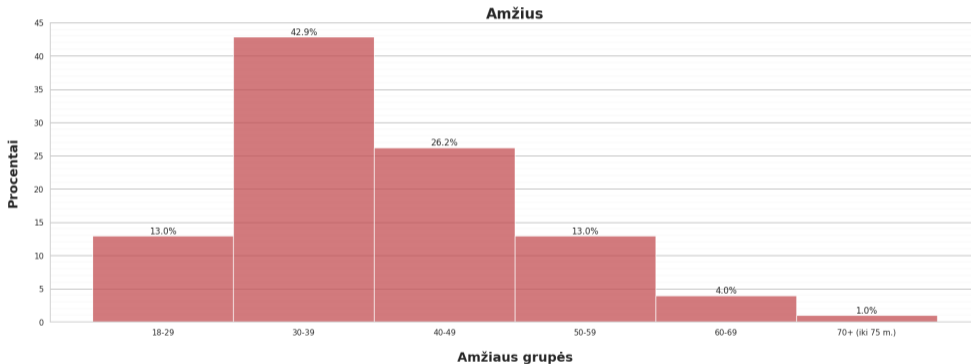


- ▶ Didžiąją dalį apklausos dalyvių sudarė **moterys ir vidutinio amžiaus (30–39 m.) dalyviai**.
- ▶ Dauguma apklausos dalyvių **gyvena šalia** Reformatų parko (iki 5 km atstumu).
- ▶ Papildomi 37 atsakymai, neįtraukti į pagrindinę imtį, atskleidė, kad dalis žmonių Reformatų parke nesilanko, nes gyvena per toli, nepatinka jo atmosfera po rekonstrukcijos.

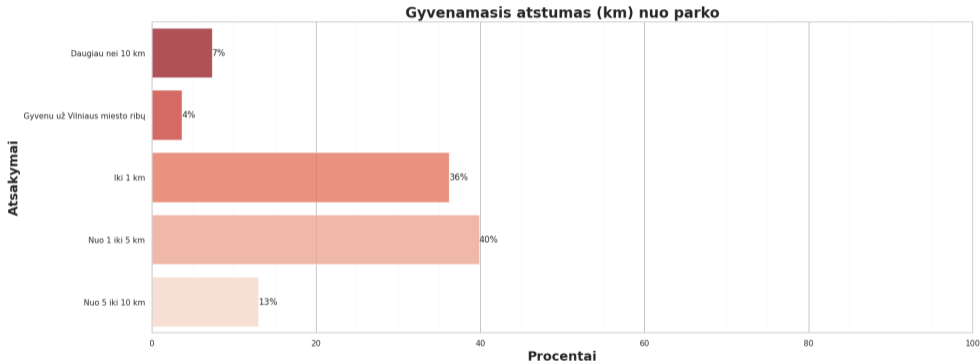
Reformatų skvero apklausos dalyvių charakteristikos



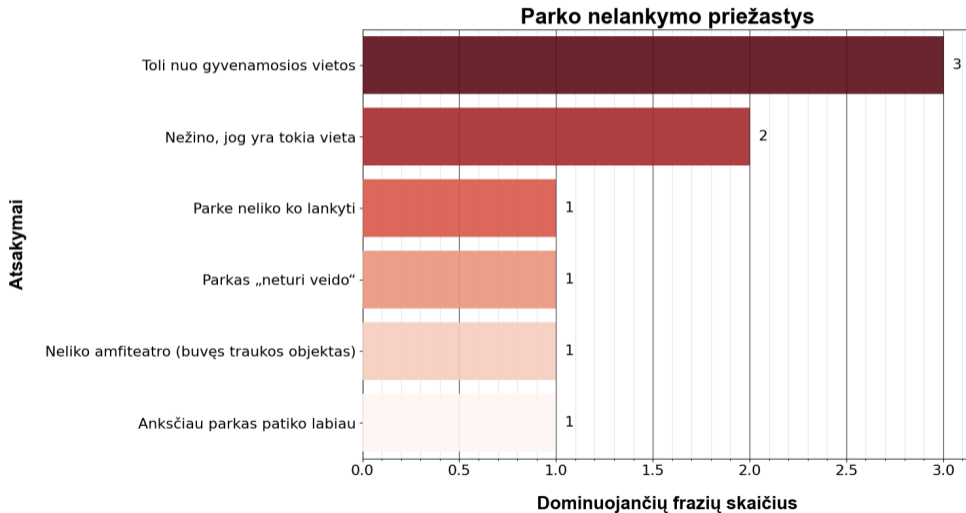
Reformatų skvero apklausos dalyvių charakteristikos



Reformatų skvero apklausos dalyvių charakteristikos



Reformatų skvero apklausos dalyvių charakteristikos



Reformatų skvero subjektyvus įvaizdis



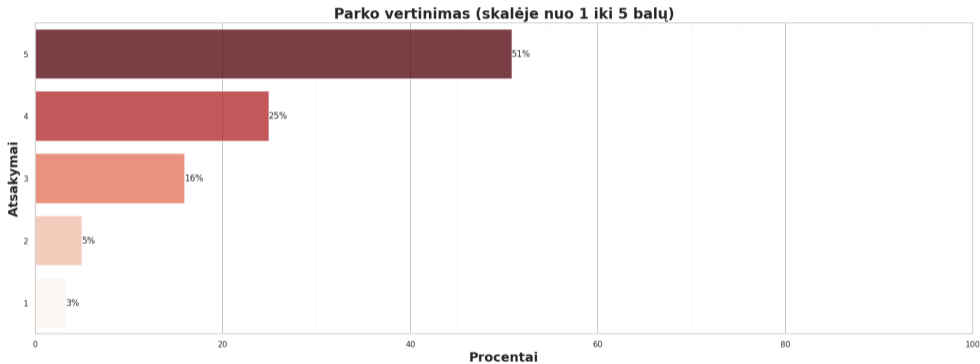
Pagrindinis šios erdvės privalumas - lankytojai ją vertina **kaip tranzitinę ir poilsio zoną**, gamtos intarpą mieste.

- ▶ Apklausos dalyviai **patenkinti** – Reformatų skveru. Jie skverą apibūdina kaip **žalia, jaukią, ramią, skirtą poilsiui vietą**.
- ▶ Dalyviai Reformatų skverą laiko **atviru ir saugiu**. Iš kitų žalių erdvių Vilniuje skveras išsiskiria **pasiekiamumu ir tvarkingumu**.
- ▶ Su šiuo parku yra siejami tokie renginiai kaip Šviesų festivalis, Kinas po atviru dangumi, Gatvės muzikos diena.
- ▶ **Šviesiu paros metu** lankytojai Reformatų skvere **jaučiasi labai saugiai, naktį** dalis lankytojų parke **nesilanko** arba **saugumo įvertinti negali**.

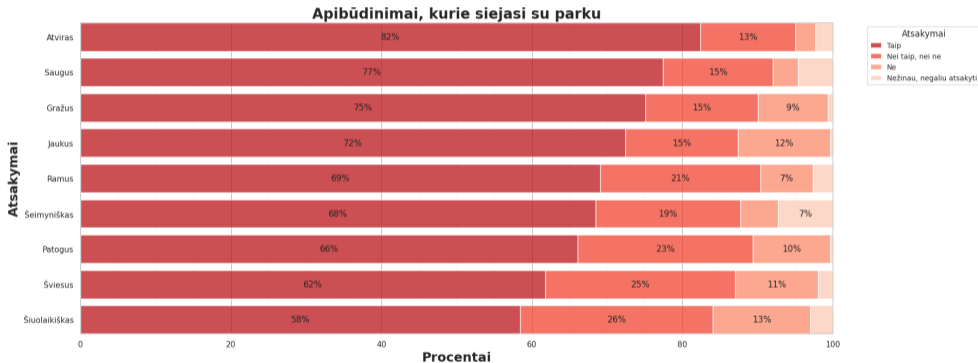
Reformatų skvero subjektyvų įvaizdis



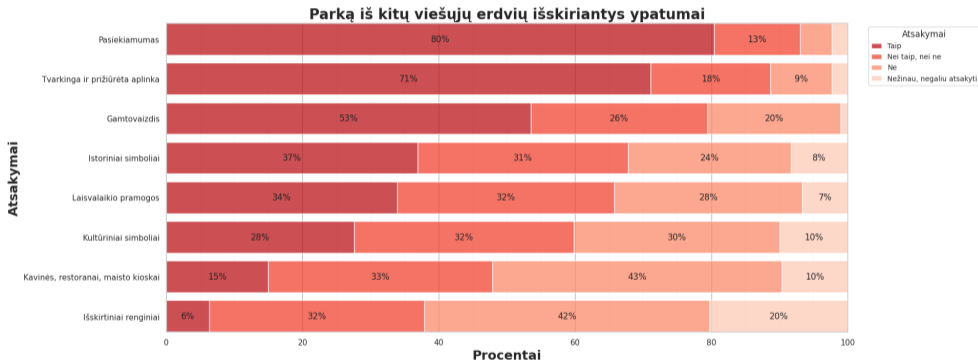
Reformatų skvero subjektyvus įvaizdis



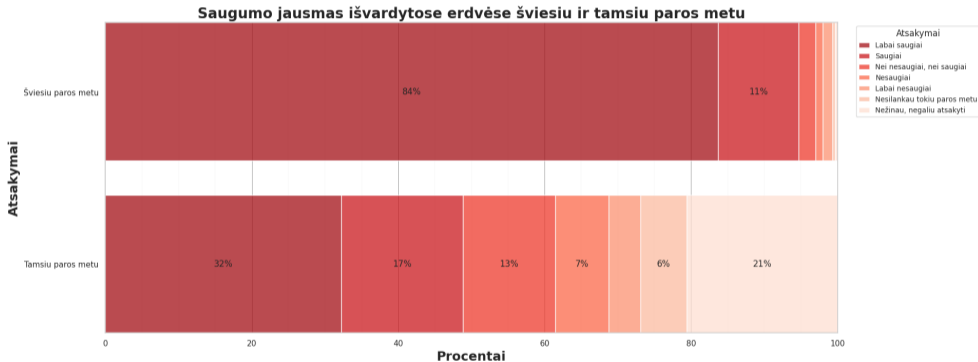
Reformatų skvero subjektyvus įvaizdis



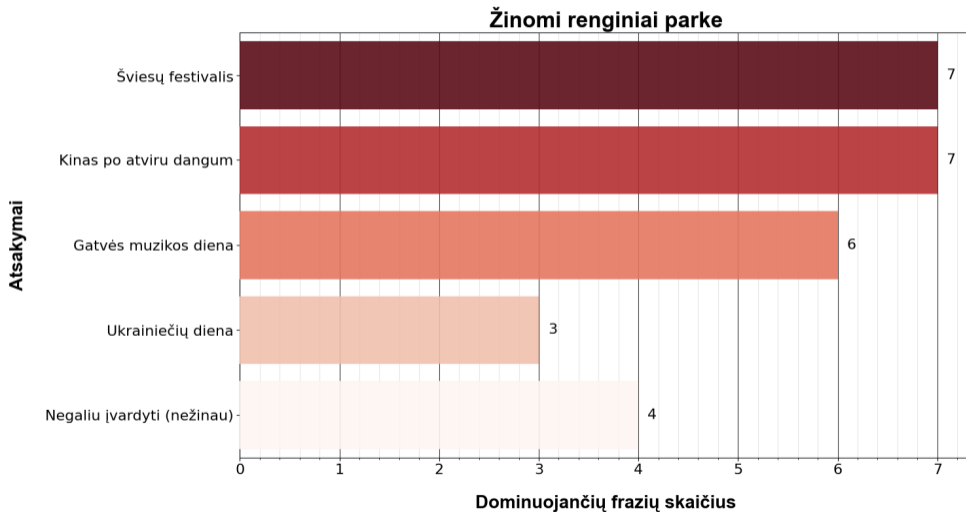
Reformatų skvero subjektyvus įvaizdis



Reformatų skvero subjektyvus įvaizdis



Reformatų skvero subjektyvus įvaizdis



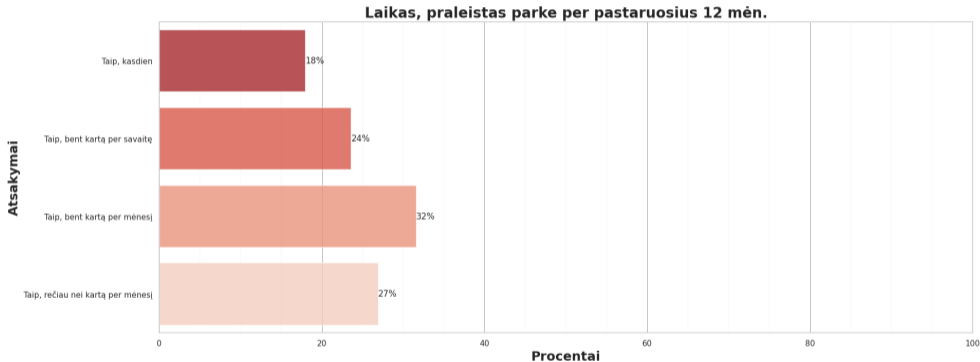
Reformatų skvero lankymas ir funkcijos



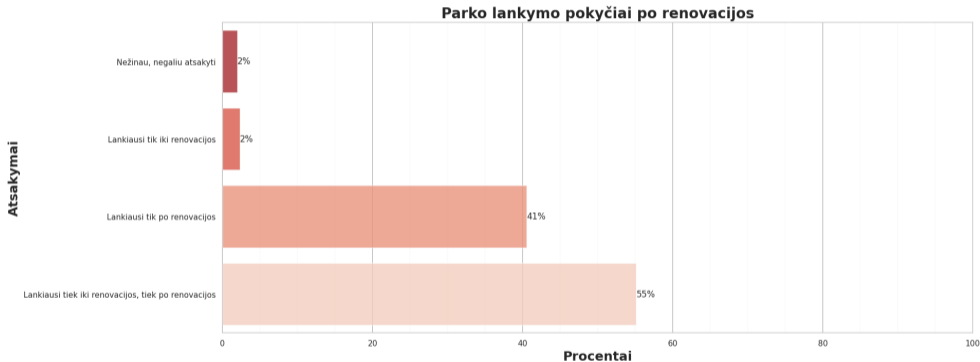
Pagrindinė Reformatų skvero funkcija lankytojams – **tranzitinė, veikianti kaip praėjimas, pasivaikščiojimo maršruto dalis.**

- ▶ Apklausos dalyviai Reformatų skverą **dažniausiai lanko su šeima arba vieni**, kiek rečiau – su draugais. Daliai lankytojų tai yra kasdienė veikla.
- ▶ Didžioji dalis lankytojų parką pasiekia pėsčiomis, ne taip dažnai – viešuoju transportu, su vaikų vežimėliais, dviračiais.
- ▶ Be tranzitinio srauto, taip pat **dažna** skvero lankytojų veikla yra **mėgavimasis gamta ir žaidimas su vaikais aikštelėse.**
- ▶ Lankytojai **dažniausiai** naudojami **takais, suoliukais, šiukšlių dėžėmis, laiptais, geriamo vandens stotelėmis.** Rečiau - vaikų žaidimo aikštelėmis.
- ▶ **Dauguma lankytojų žino**, kad Reformatų skvere **buvo kapinės**, tačiau **mano**, kad praeivių vaikščiojimas, iškylos, šunų vedžiojimas kapinių teritorijoje **yra labiau tinkamos veiklos.** Mažiau pritarimo sulaukė tik renginių vykdymas skvere.

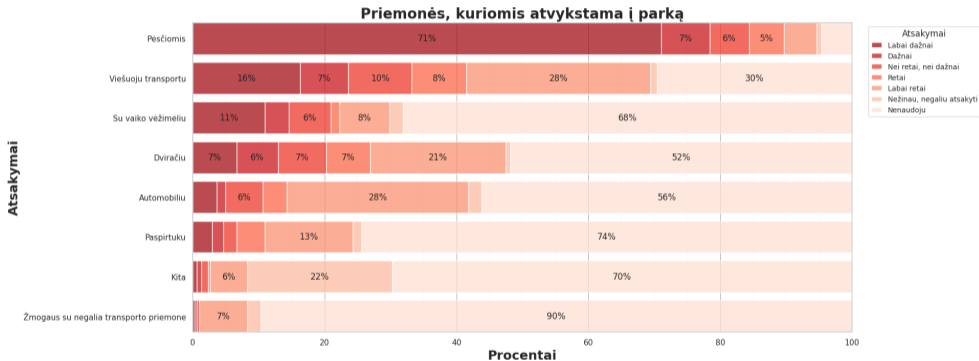
Reformatų skvero lankymas ir funkcijos



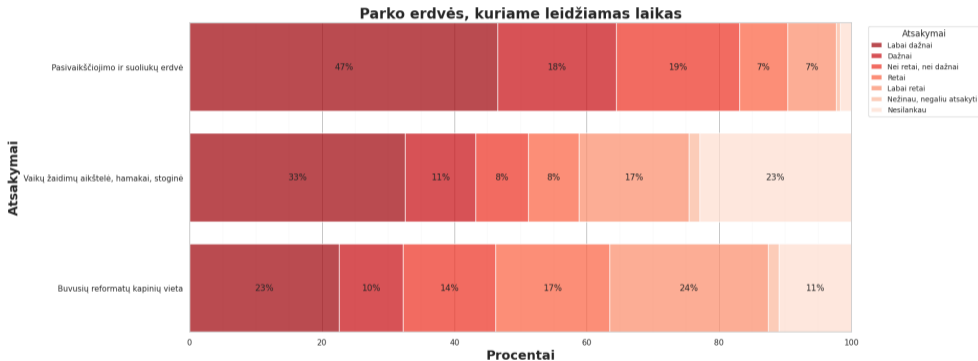
Reformatų skvero lankymas ir funkcijos



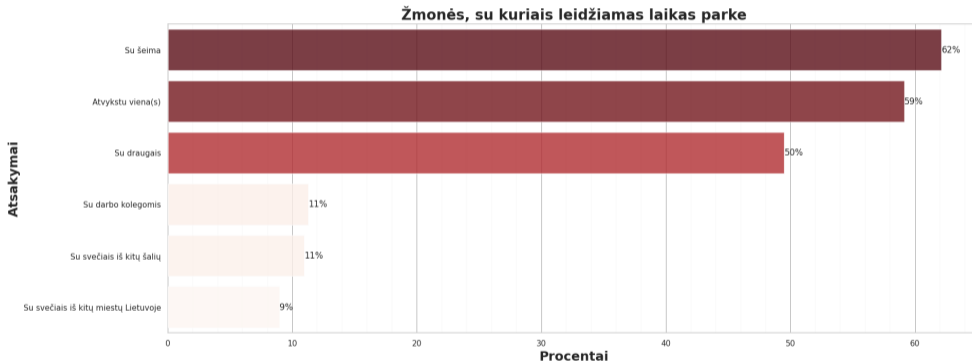
Reformatų skvero lankymas ir funkcijos



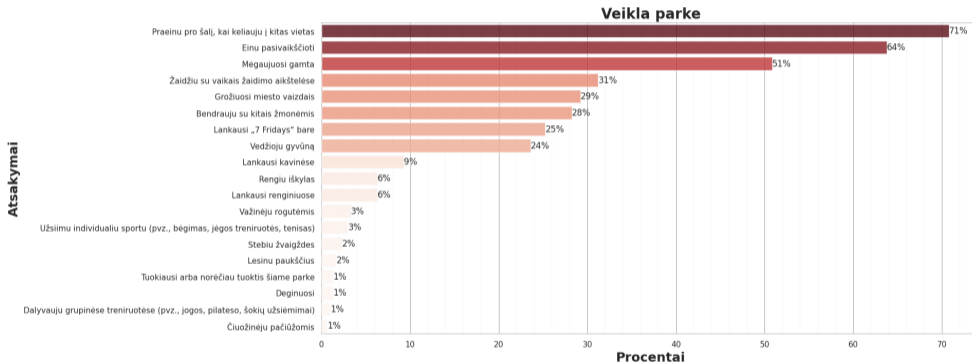
Reformatų skvero lankymas ir funkcijos



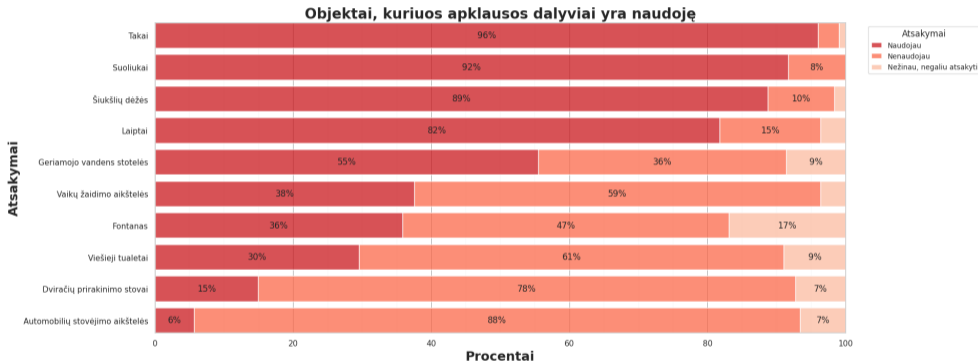
Reformatų skvero lankymas ir funkcijos



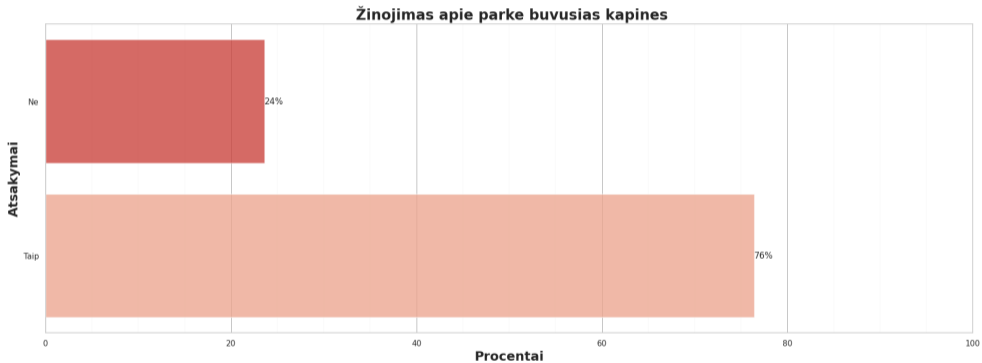
Reformatų skvero lankymas ir funkcijos



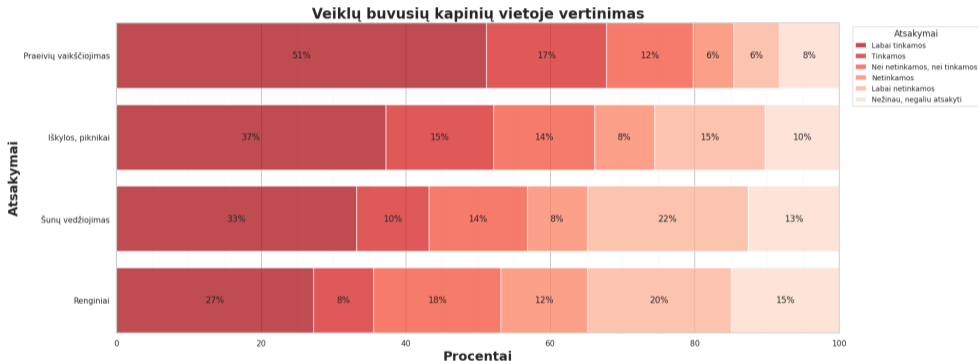
Reformatų skvero lankymas ir funkcijos



Reformatų skvero lankymas ir funkcijos



Reformatų skvero lankymas ir funkcijos



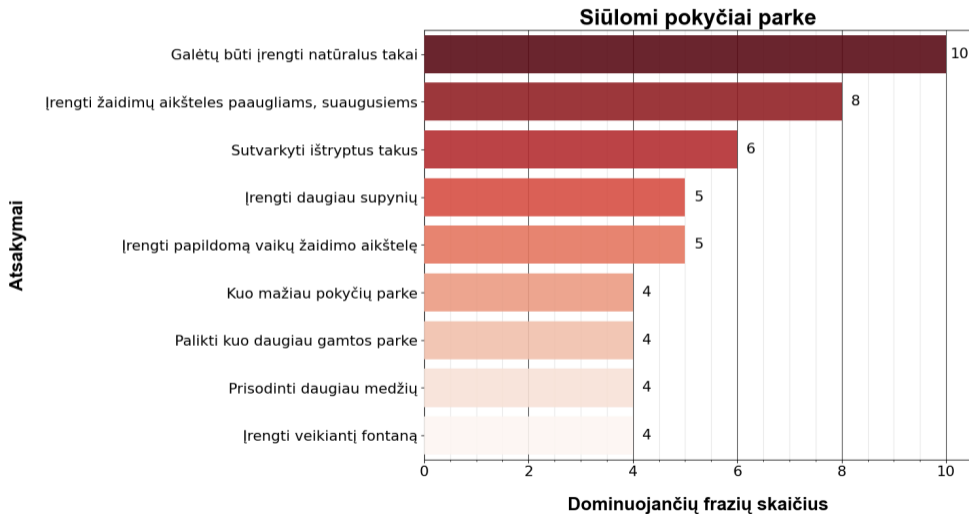
Reformatų skvero tvarkymo poreikiai



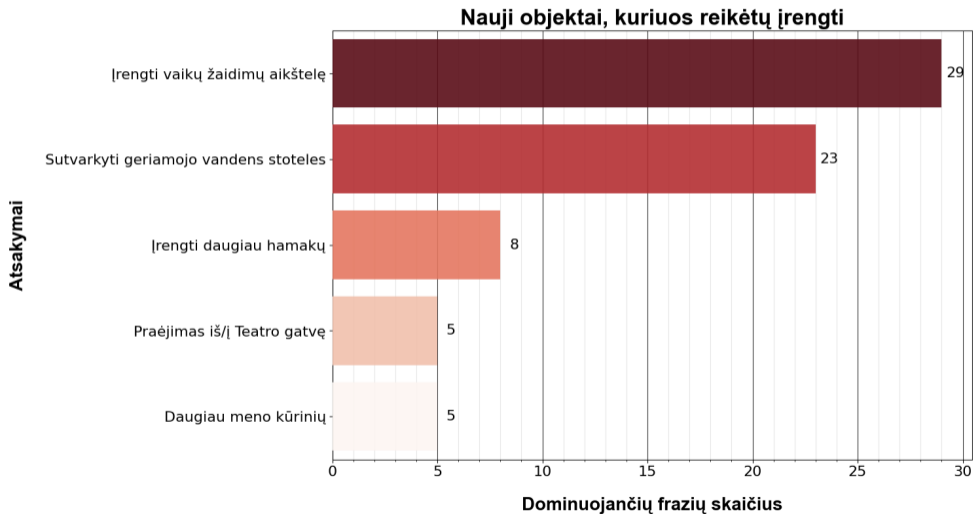
Po neseniai įvykusios rekonstrukcijos lankytojai siūlo **susitelkti į takų sistemos plėtojimą, įvairesnes žaidimų vietas.**

- ▶ Apklausos dalyviams yra svarbus **žaidimų erdvių pritaikymas paaugliams ir suaugusiems**, dėmesys gamtos puoselėjimui.
- ▶ Taip pat apklausos dalyviai iškėlė klausimus **dėl fontano įrengimo, praėjimo į Teatro gatvę.**
- ▶ Lankytojai siūlo buvusias kapines **pagerbti** įrengiant **atminimo lentą** arba **informacinį stendą** bei kapinskių vietą **paženklinti**. Svarbiausiais renginiais, kurie galėtų vykti šioje erdvėje, lankytojai įvardija bendruomeninius susitikimus, gamtos stebėjimo ir edukacinius renginius.

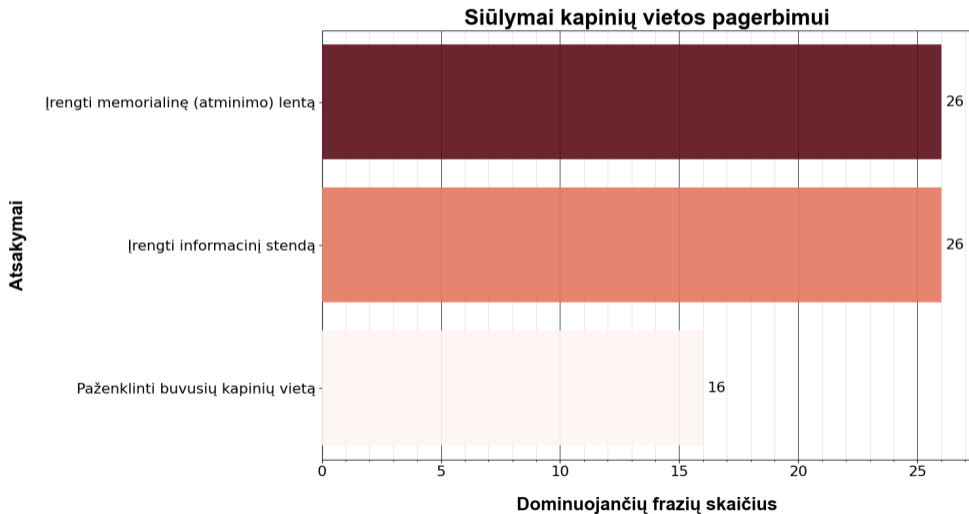
Reformatų skvero tvarkymo poreikiai



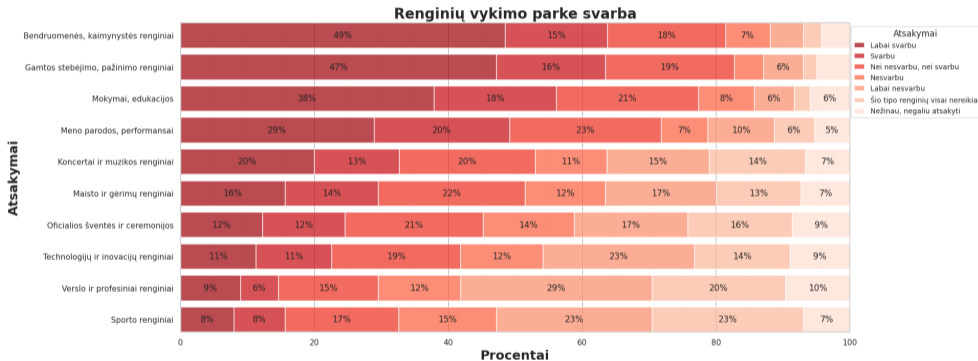
Reformatų skvero tvarkymo poreikiai



Reformatų skvero tvarkymo poreikiai



Reformatų skvero tvarkymo poreikiai



Pagrindiniai akcentai



- ▶ Vidutinio amžiaus vietiniams lankytojams, dalis kurių atvyksta su vaikais, yra aktuali Reformatų skvero geografinė vieta mieste, prieinamumas ir tvarkingumas.
- ▶ Parko esminė funkcija - įgalinti žmones poilsiui su artimais žmonėmis saugioje, tvarkingoje vietoje. Taip pat Reformatų skveras yra svarbi tranzitinė erdvė.
- ▶ Reformatų skvere reikalingas takų ir laisvalaikio infrastruktūros plėtojimas. Parkas taip pat galėtų tapti bendruomeninių susitikimų ir gamtos pažinimo renginių erdve.