


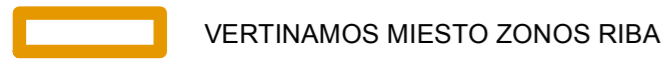
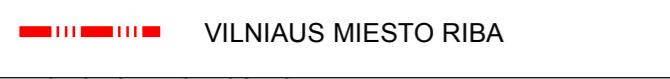
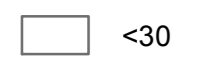
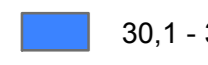
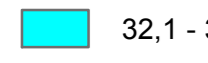
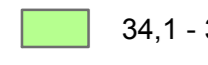





SUTARTINIAI ŽENKLAI:

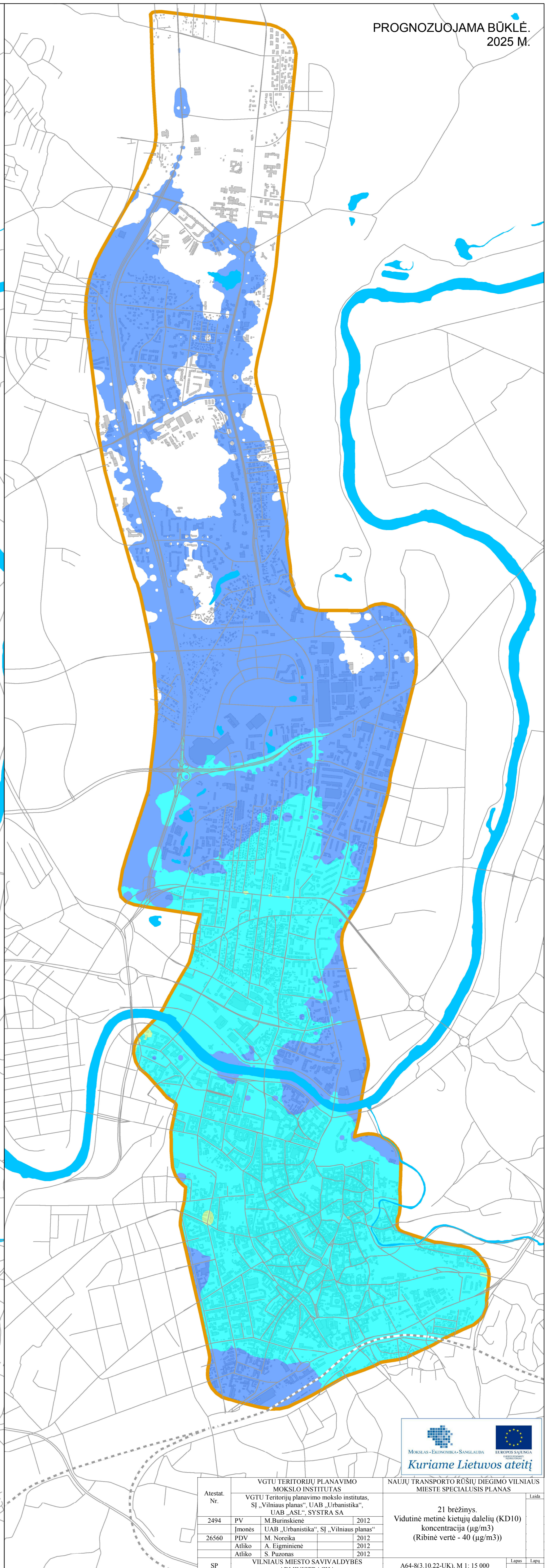
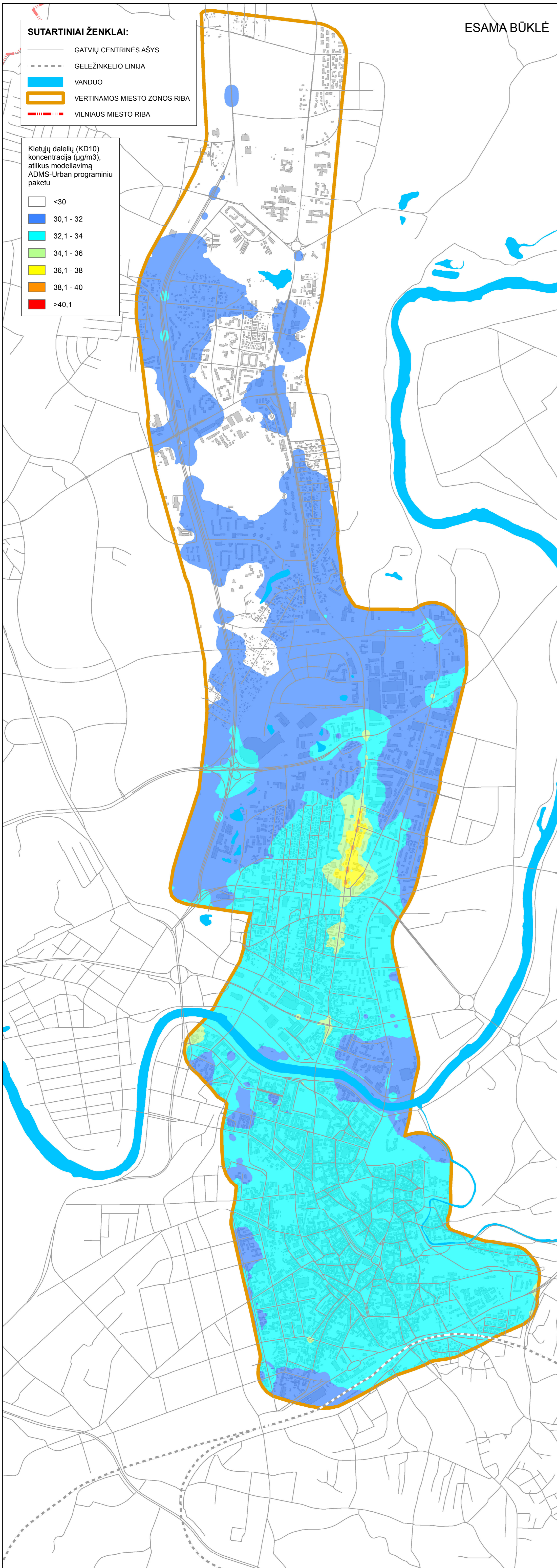
-  GATVIŲ CENTRINĖS AŠYS
-  GELEŽINKELIO LINIJA
-  VANDUO
-  VERTINAMOS MIESTO ZONOS RIBA
-  VILNIAUS MIESTO RIBA

Kietųjų dalelių (KD10) koncentracija (µg/m³), atlikus modeliavimą ADMS-Urban programiniu paketu

-  <30
-  30,1 - 32
-  32,1 - 34
-  34,1 - 36
-  36,1 - 38
-  38,1 - 40
-  >40,1

ESAMA BŪKLĖ

PROGNOZUOJAMA BŪKLĖ.
2025 M.



VGTU TERITORIJŲ PLANAVIMO MOKSLO INSTITUTAS				NAUJIŲ TRANSPORTO RŪŠIŲ DIEGIMO VILNIAUS MIESTE SPECIALUSIS PLANAS	
Atestat. Nr.	VGTU Teritorijų planavimo mokslo institutas, SJ „Vilniaus planas“, UAB „Urbanistika“, UAB „ASL“, SYSTRA SA				
2494	PV	M. Burinskienė	2012	21 brėžinys. Vidutinė metinė kietųjų dalelių (KD10) koncentracija (µg/m ³) (Ribinė vertė - 40 (µg/m ³))	
	Įmonės	UAB „Urbanistika“, SJ „Vilniaus planas“			
26560	PDV	M. Noreika	2012		
	Atliko	A. Eigimienė	2012		
	Atliko	S. Puzonas	2012		
SP	VILNIAUS MIESTO SAVIVALDYBĖS ADMINISTRACIJA			A64-8(3.10.22-UK), M 1: 15 000	Lapų Lapų