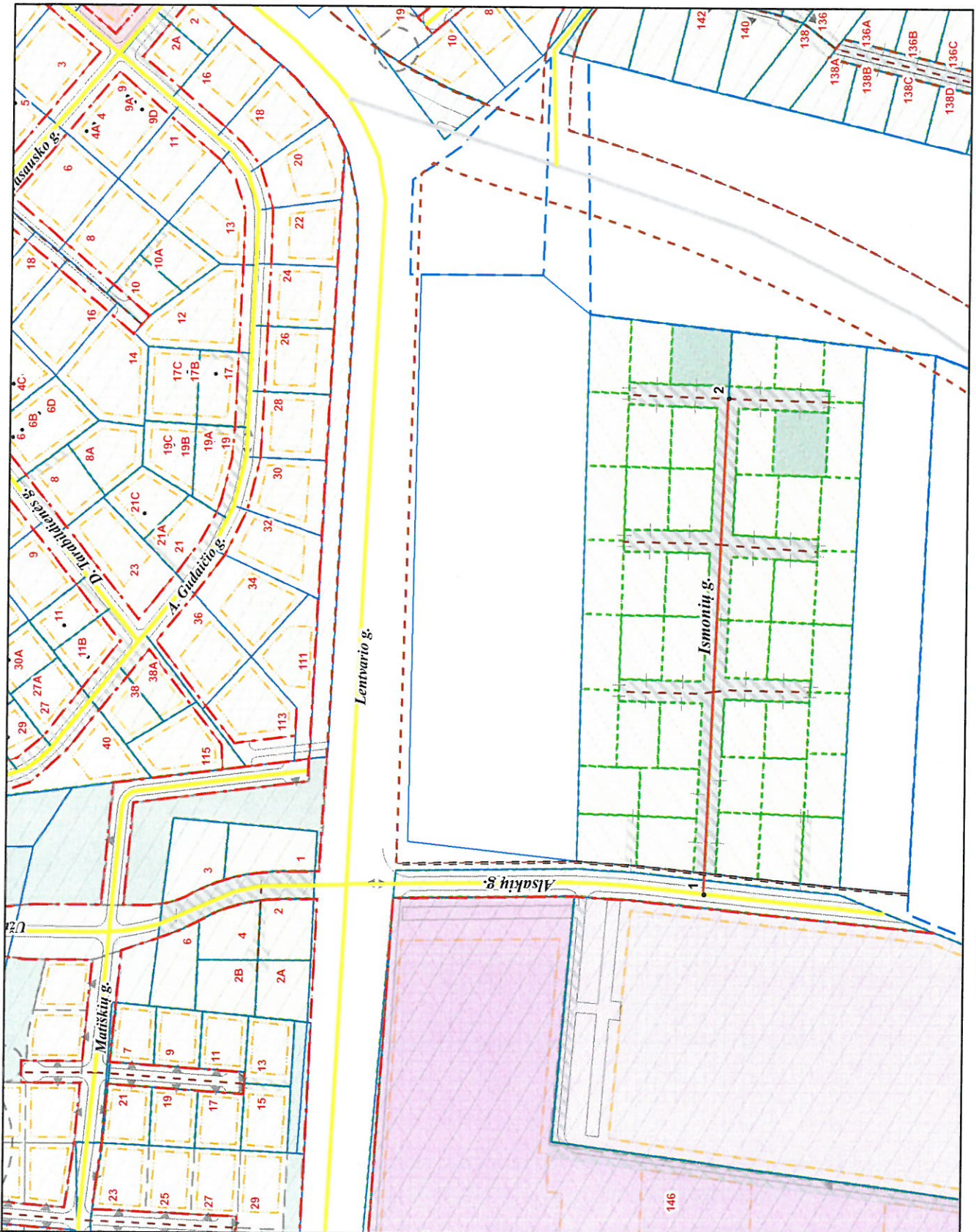


Paviršij sen.

1.3 p. 3

VILNAUS MIESTO GATVIŲ IŠDĖSTYMO PLANAS M 1 : 3000



PAVADINIMŲ GATVĖMS, PASTATAMS, STATINIAMS
IR KITiems OBJEKtAMS SUTEIKIMO, KEITIMO IR
PRAUKIMO ĮAPSKAITĄ TVARKOS APRAŠO
I PRIEDAS

Vilniaus miesto savivaldybės tarybos
2018 m. _____ d. sprendimo Nr. _____
priedas

Kartografinis pagrindas	KDB 500V
Gatvės taškų koordinatų nustatymo būdas	Grafinis

GATVIŲ TAŠKŲ KOORDINACIŲ ŽINIARAŠTIS

Ismonių g. - taškų Nr. plane 1 - 2

NR. PLANE	X	Y
1	60566696,34	569913,91
2	60566685,65	570183,2

PATEIKIA:
Vilniaus miesto savivaldybės administracijos
Miesto planavimo departamento direktoriaus pavaduotoja