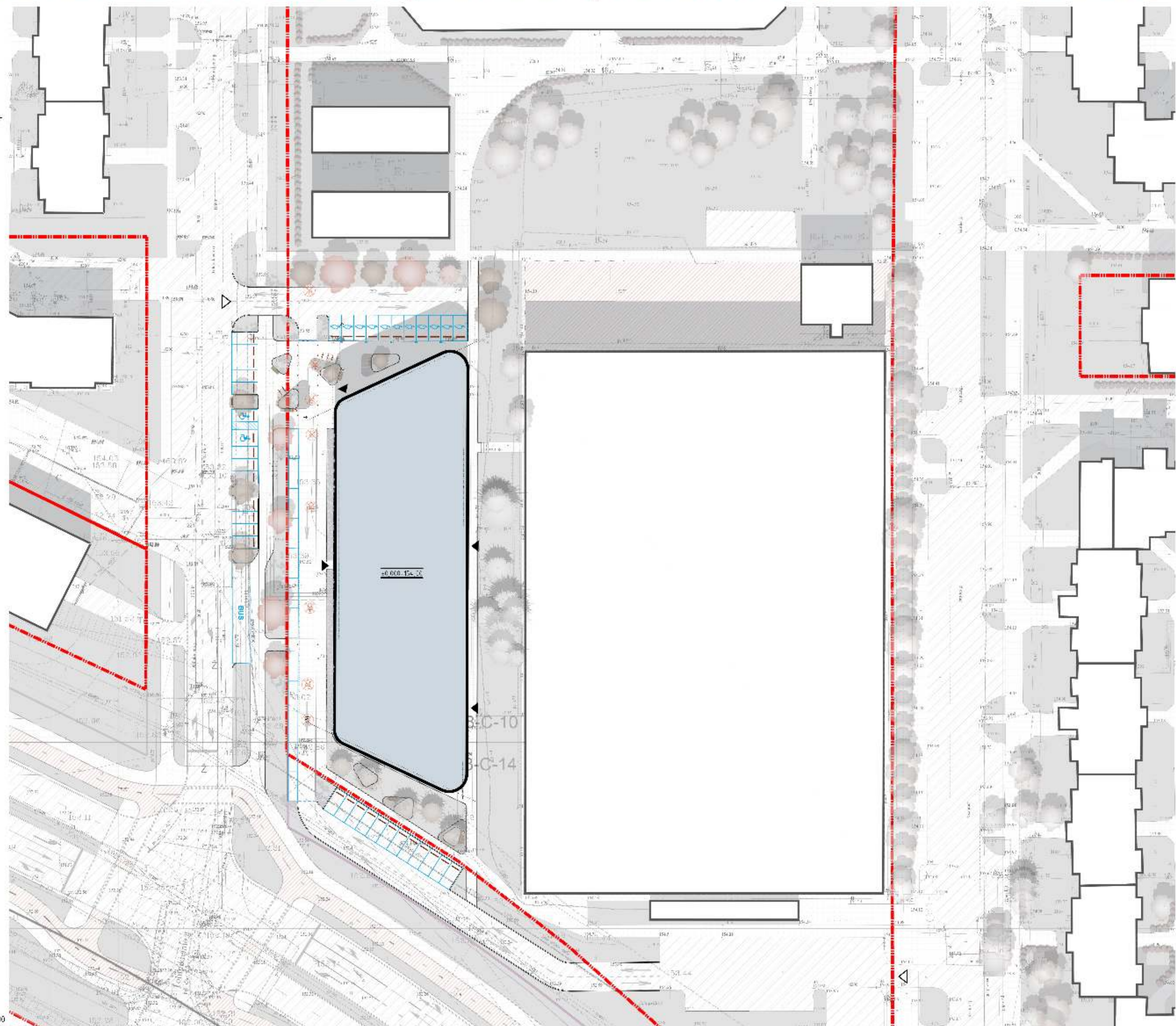
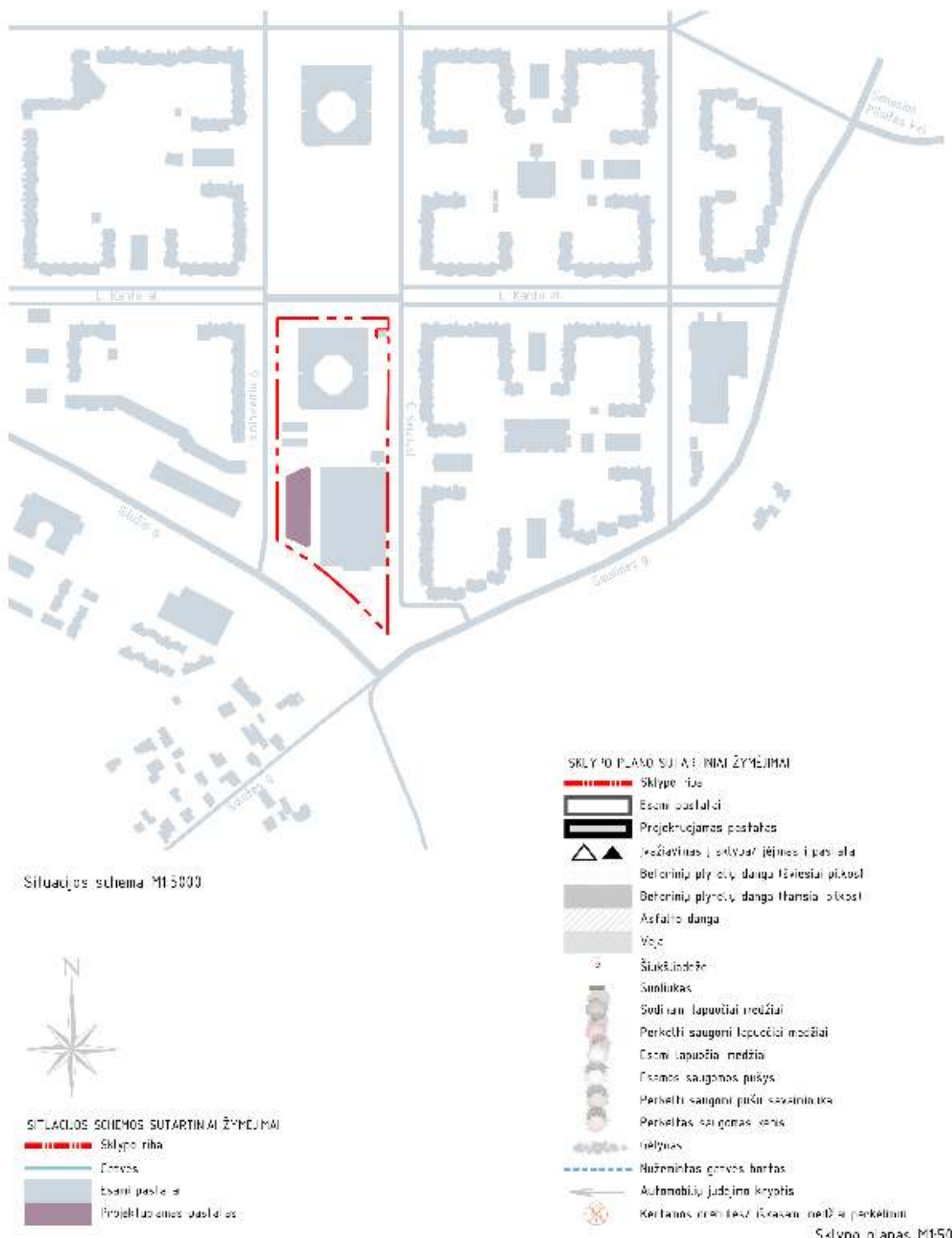
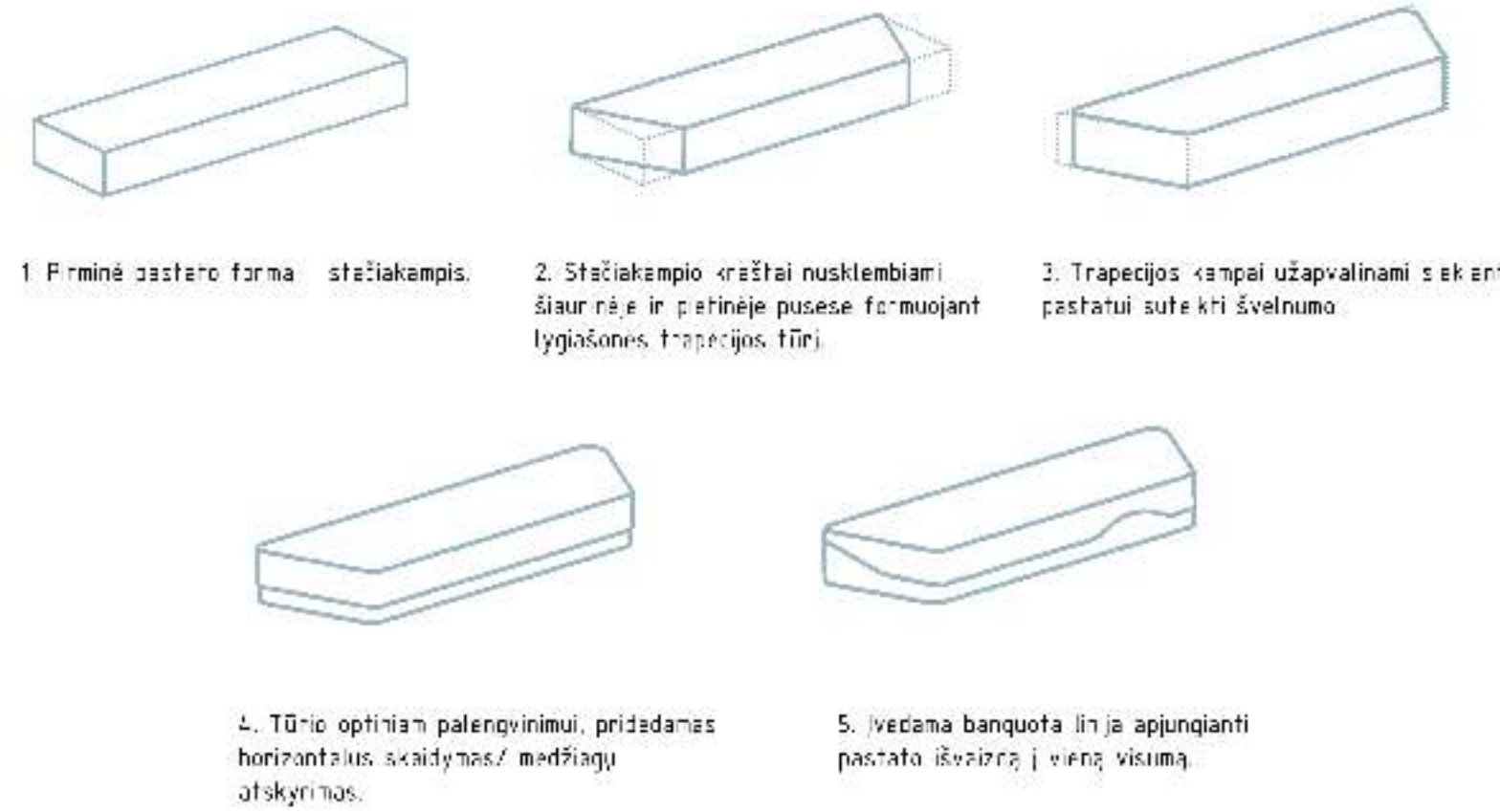
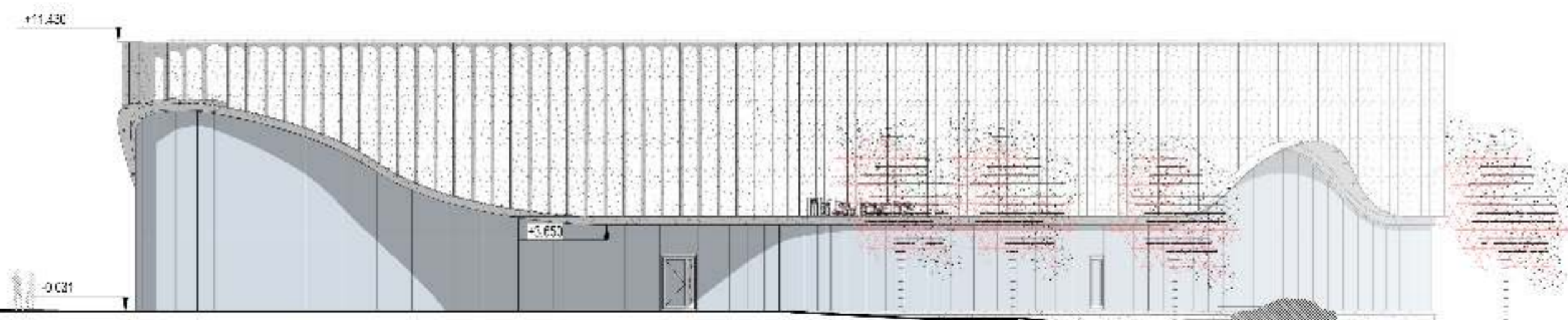


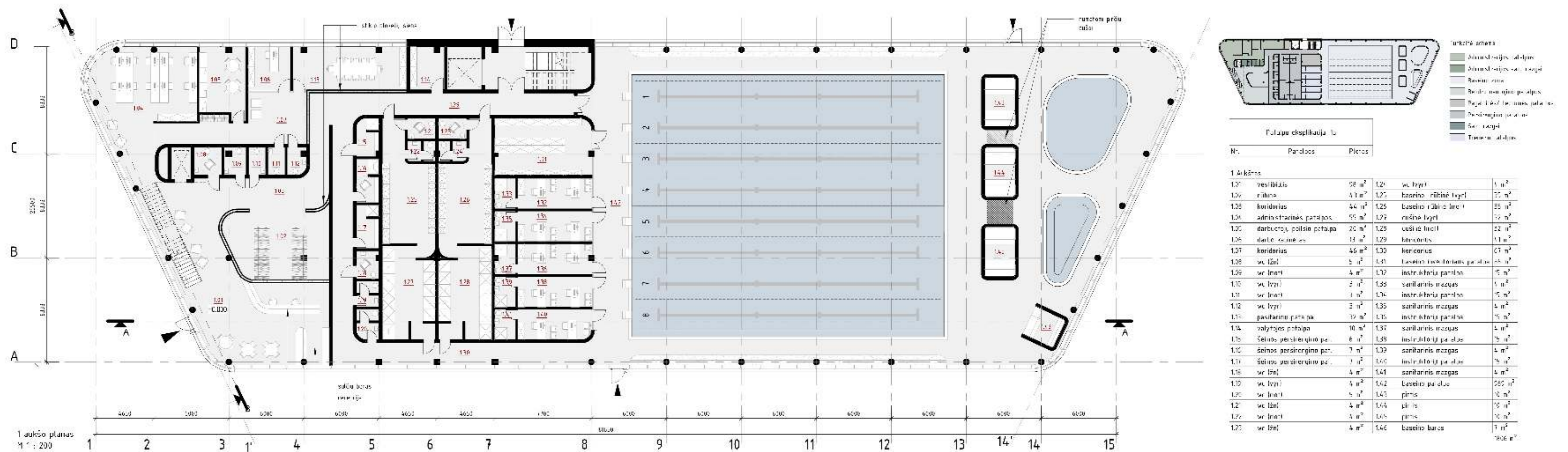


TARPTAUTINĖS VERTĖS SPORTO PASKIRTIES PASTATO – BASEINO ĮSRUTIES G. 3, VILNIUJE ATVIRO PROJEKTO KONKURAS



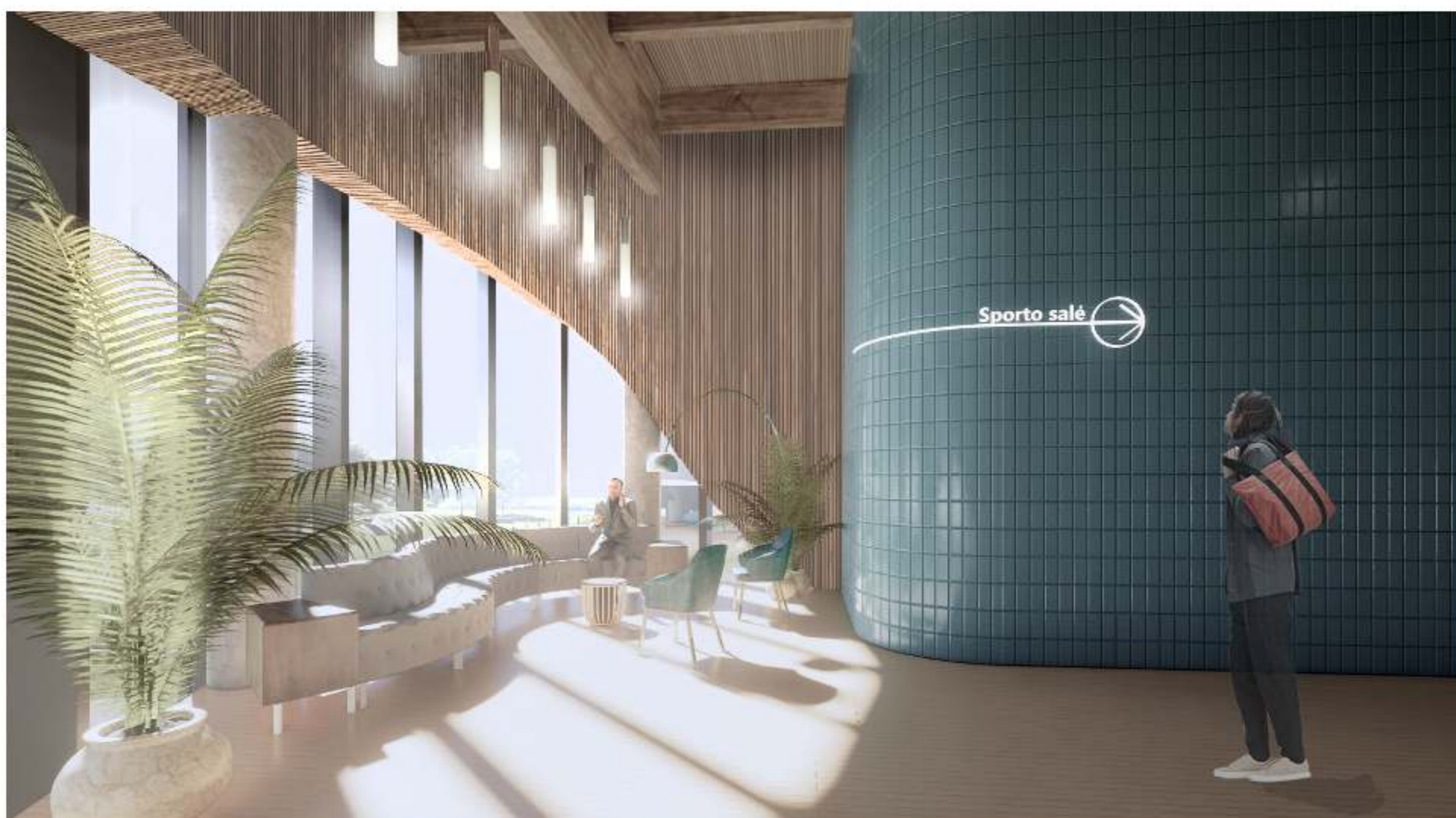
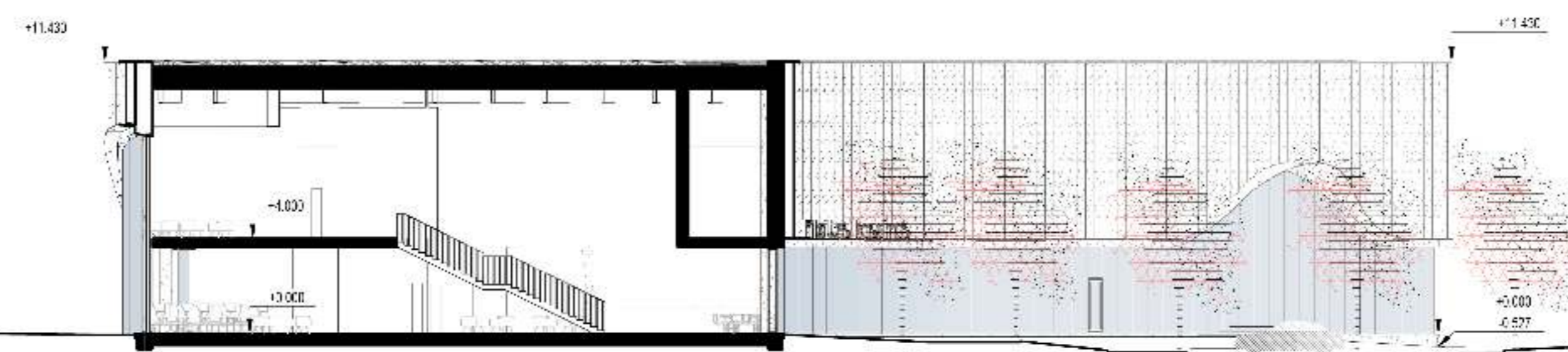
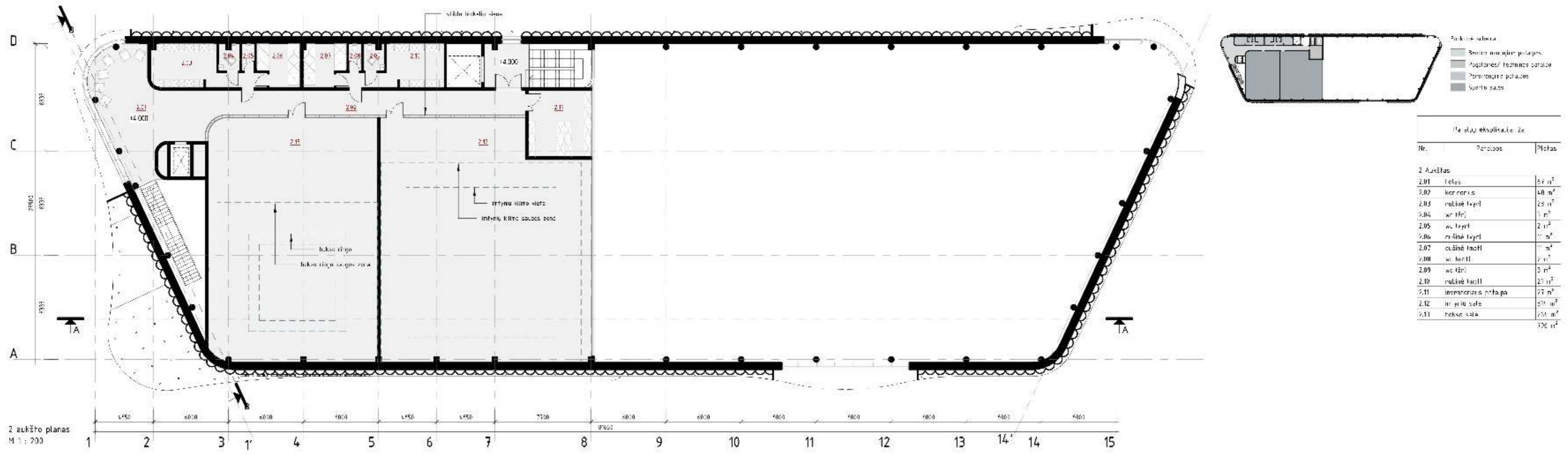
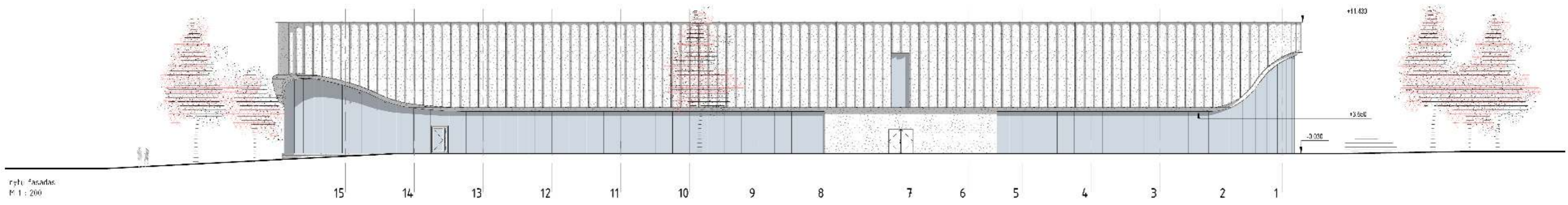


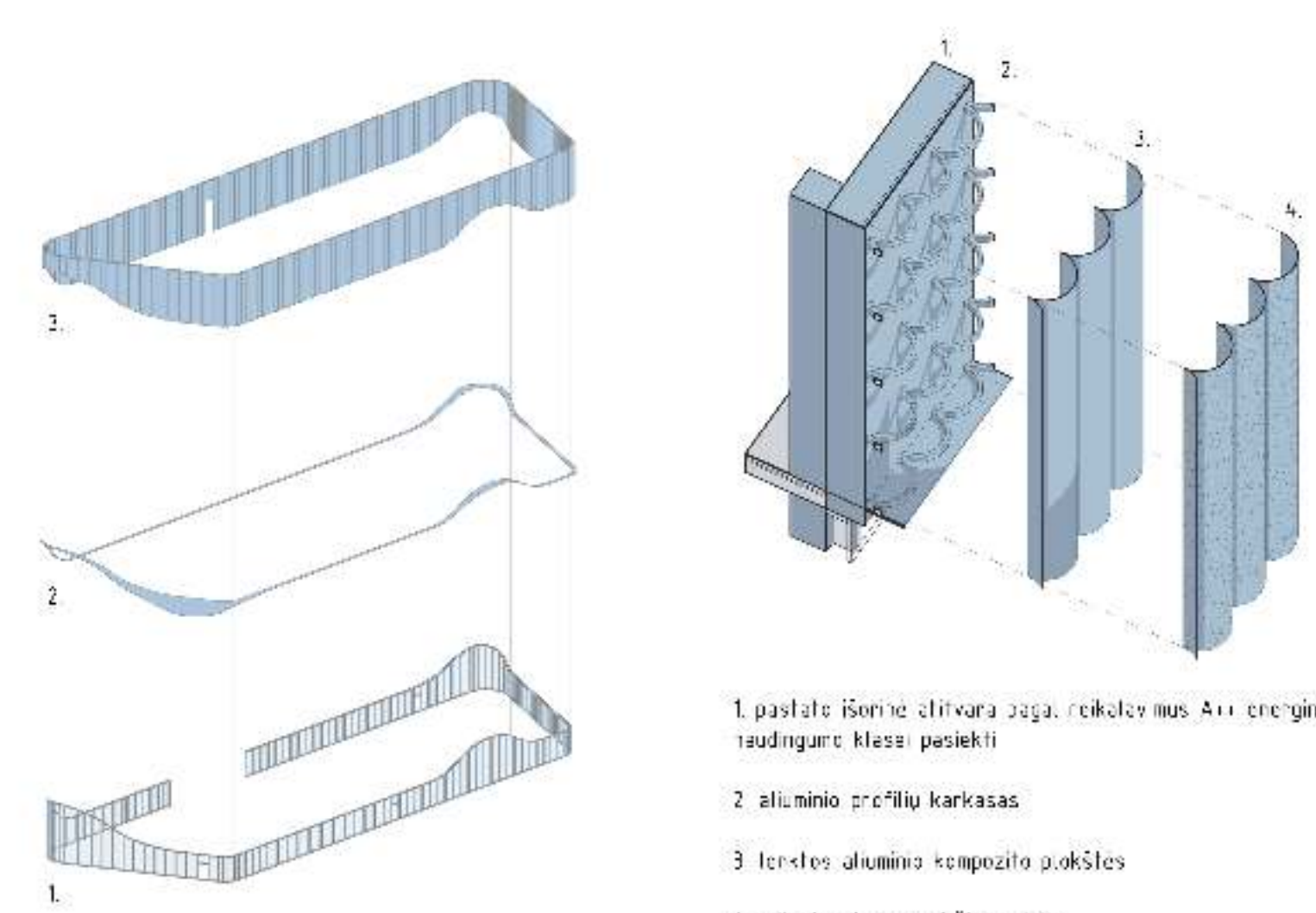
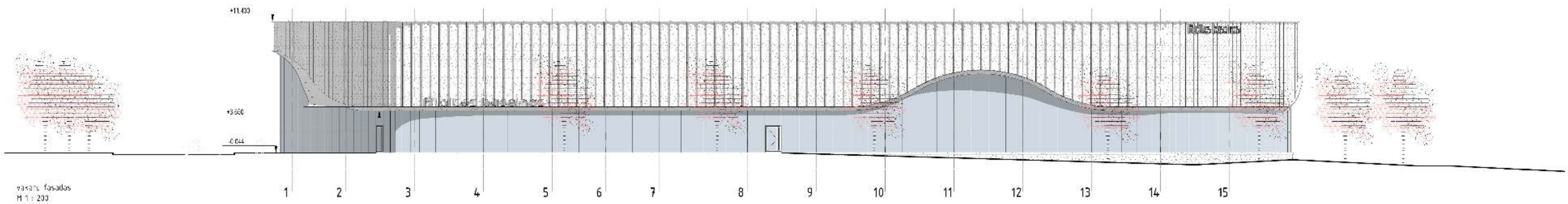
šlaures fasādes
M 1: 200



pc p fasādes
M 1: 200







1. pastato pirmasis aukštas – stiklo aliumino fasado vėrinys. Vėrinis vertikaliai banguoja pagal pastato sferuotąjį dinamišką fasado charakterį.
2. virš vėrinio aplink pastatą atkarojant vertikaliu bangavimu projektuojamas stogelis, dar labiau išvaidinama fasado forma, kuri tai funkcionali formuoja kaip įėjimo srovelę.
3. pagrindis fasados rėmiškų vertikalių elementų kompozicija aplink visą fasadą. Užpildyti fasado rėji nuo viršūnės iki pastato viršaus, susidariusios menomi žmonių cirkulys.

