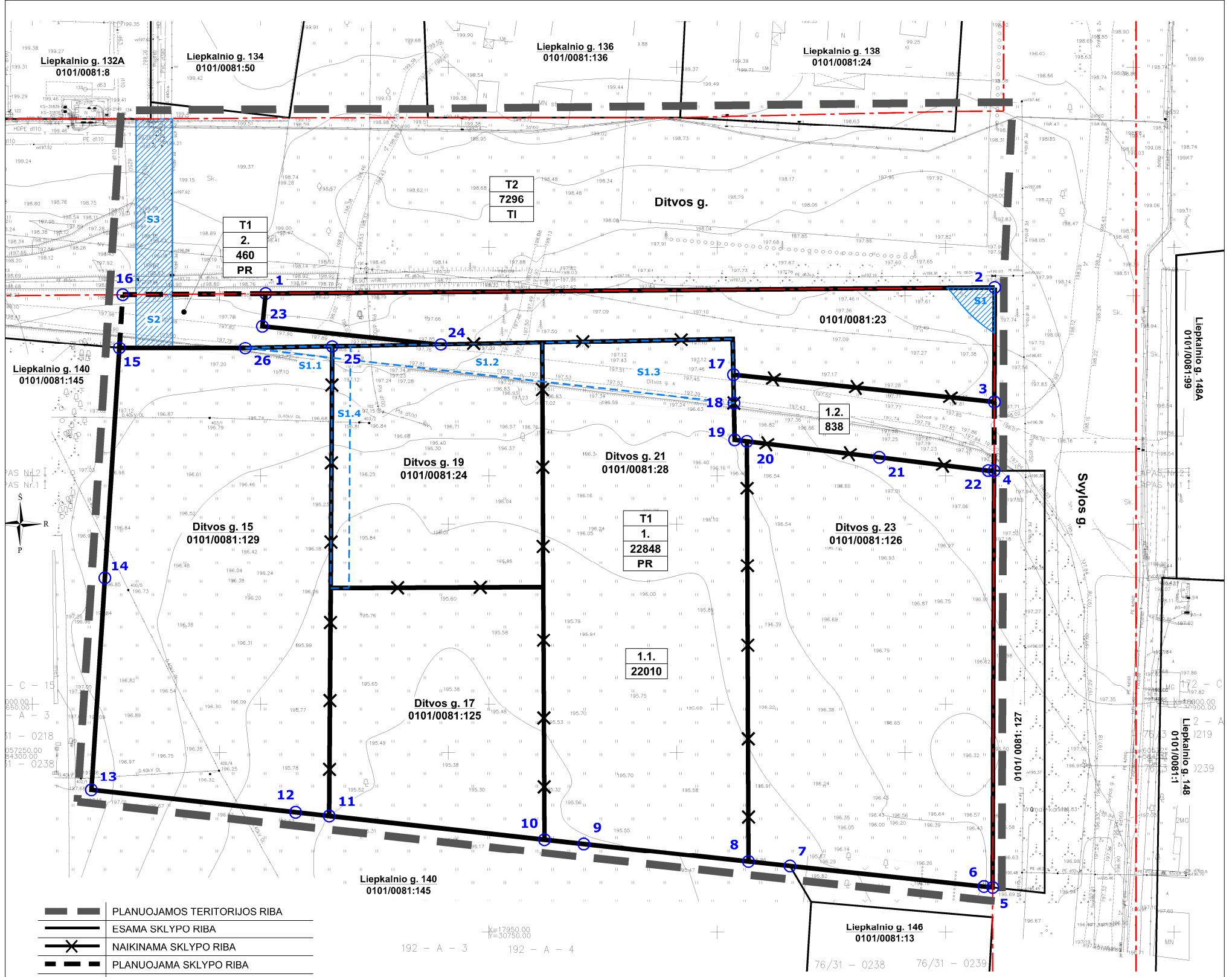


Teritorijos Nr. (plotas, m ²)	Sklypo (jo dalies) Nr.	Sklypo (jo dalies) kampų Nr.	Esamas/ formuojamas	Sklypo (jo dalies)/ servituto plotas, m ²	PRIVALOMIEJI TERITORIJOS NAUDOJIMO REGLAMENTAI					
					Teritorijos naudojimo tipas	Žemės naudojimo paskirtis	Žemės naudojimo būdai			
T1 (23308)	1.	1-2-3-4-5-6-7-8-9-10-11-12-13-14- 15-26-25-24-23	Formuojamas žemės sklypas apjungiant sklypus Nr. 1.1 ir Nr. 1.2	22848	Pramonės ir sandėliavimo teritorija (PR)	Kita	Pramonės ir sandėliavimo objektų teritorijos (P); Komerčinės paskirties objektų teritorijos (K)			
	1.1	1-2-3-4-5-6-7-8-9-10-11-12-13-14-15-16-17-18	Performuojami žemės sklypai Ditvos g. 15 (k/Nr. 0101/0081:129), Ditvos g. 17 (k/Nr. 0101/0081:125), Ditvos g. 19 (k/Nr. 0101/0081:124), Ditvos g. 21 (k/Nr. 0101/0081:128), Ditvos g. 23 (k/Nr. 0101/0081:126) ir k/Nr. 0101/0081:23 apjungiant į vieną	22010						
	1.2	17-3-4-22-21-20-19-18	Formuojamas tarp sklypų Ditvos g. 21, k/Nr. 0101/0081:128, Ditvos g. 23, k/Nr. 0101/0081:126, sklypo k/Nr. 0101/0081:23 ir Svylos g. raudonosios linijos įsiterpęs valstybinės žemės sklypas	838						
	S1	-	Nustatomas kelio servitutas (tarnaujantis) - teisė naudotis pėsčiųjų ir dviračių taku	58				-	-	-
	S1.1	-	Naikinami esami kelio servitutai. Detaliojo plano sprendinių įgyvendinimui bus parengta infrastruktūros plėtros sutartis, pagal kurią bus suprojektuota ir įrengta Ditvos gatvė, todėl esami servitutai S1.1, S1.3 ir S1.4 netenka aktualumo. Iki Ditvos gatvės įrengimo bus įrengtas ir naudojamas laikinas įvažiavimas.	24				-	-	-
	S1.2	-		470				-	-	-
	S1.3	-		253				-	-	-
S1.4	-	212		-	-	-				
2.	16-1-23-24-25-26-15	Formuojamas žemės sklypas	460	Pramonės ir sandėliavimo teritorija (PR)	Kita	Pramonės ir sandėliavimo objektų teritorijos (P); Komerčinės paskirties objektų teritorijos (K)				
S2	-	Nustatomas servitutas (tarnaujantis), skirtas pėsčiųjų tilto įrengimui	94	-	-	-				
T2 (7296)	-	-	Ditvos g. koridorius patenka į planuojamos teritorijos ribas, todėl nustatomi privalomieji teritorijos naudojimo reglamentai, neforemuojant konkrečių sklypo ribų	-	Inžinerinės infrastruktūros teritorija (TI)	Kita	Susisiekimo ir inžinerinių tinklų koridorių teritorijos (I2)			
	S3	-	Nustatomas servitutas (tarnaujantis), skirtas pėsčiųjų tilto įrengimui	308	-	-	-			



J. K. 125921419		UAB "SENOJO MIESTO ARCHITEKTAI"	APIE 3,1 HA TERITORIJOS PRIE DITVOS IR SVYLOS GATVIŲ, RASŲ SENIŪNIJOJE, DETALUSIS PLANAS		
A1107 NKPA 0351	PV	D. SABALIAUSKIENĖ	2021-11	ESAMŲ IR FORMUOJAMŲ ŽEMĖS SKLYPŲ PLANAS	
A'	PDV	V. M	2021-11	M 1:1000	LAI DA
STADIJA	INICIATORIUS:			K-VT-13-21-365	LAPAS
DP	UAB'			SMA 21/ 08	LAPŲ
					1 1