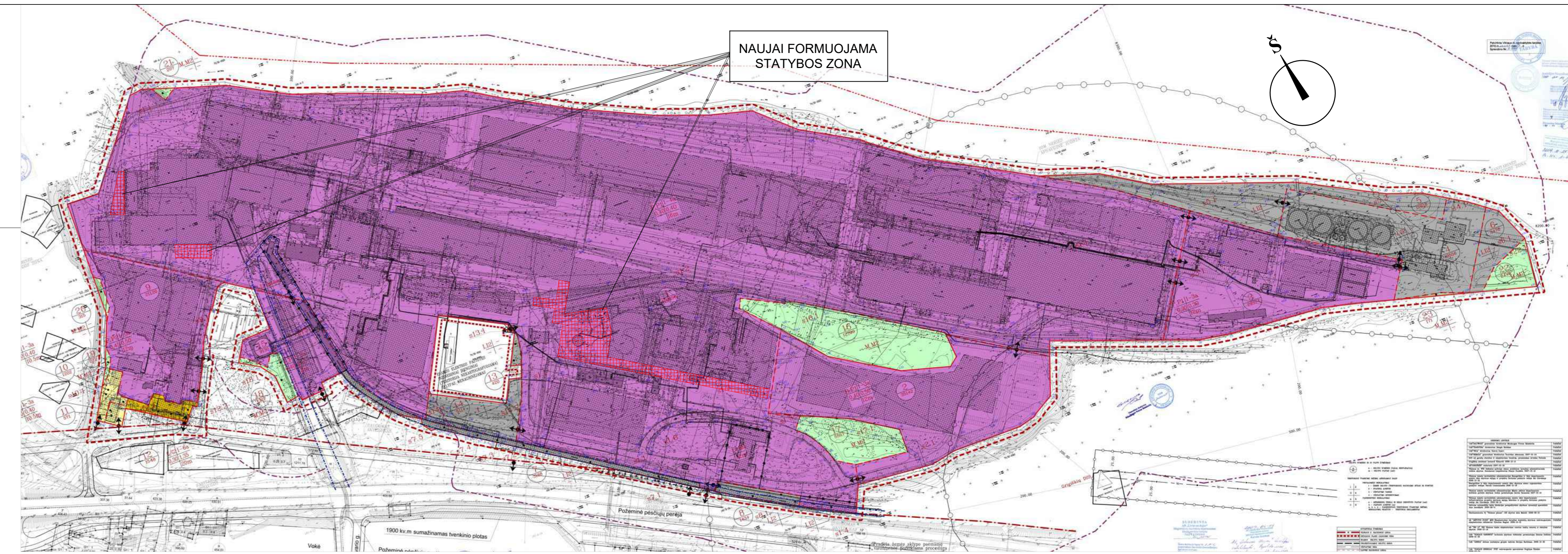


**ŽEMĖS SKLYPO VILNIAUS G. 10 (KADASTRO NR. 7937/0001:370), GRIGIŠKĖSE, VILNIAUS M. DETALIOJO PLANO SKLYPO NR. 1 (KAD.NR. 7937/0001:586) GRIGIŠKĖSE, VILNIAUS M., STATYBOS ZONOS IR STATYBOS RIBOS KOREGAVIMAS**

Detaliojo plano koregavimo tikslas - koreguoti statybos zoną ir statybos ribą žemės sklype, kadastro Nr. 7937/0001:586, adresas: Vilniaus g. 10, Grigiškės, Vilniaus m. sav., sklypo plotas 40,6180 ha

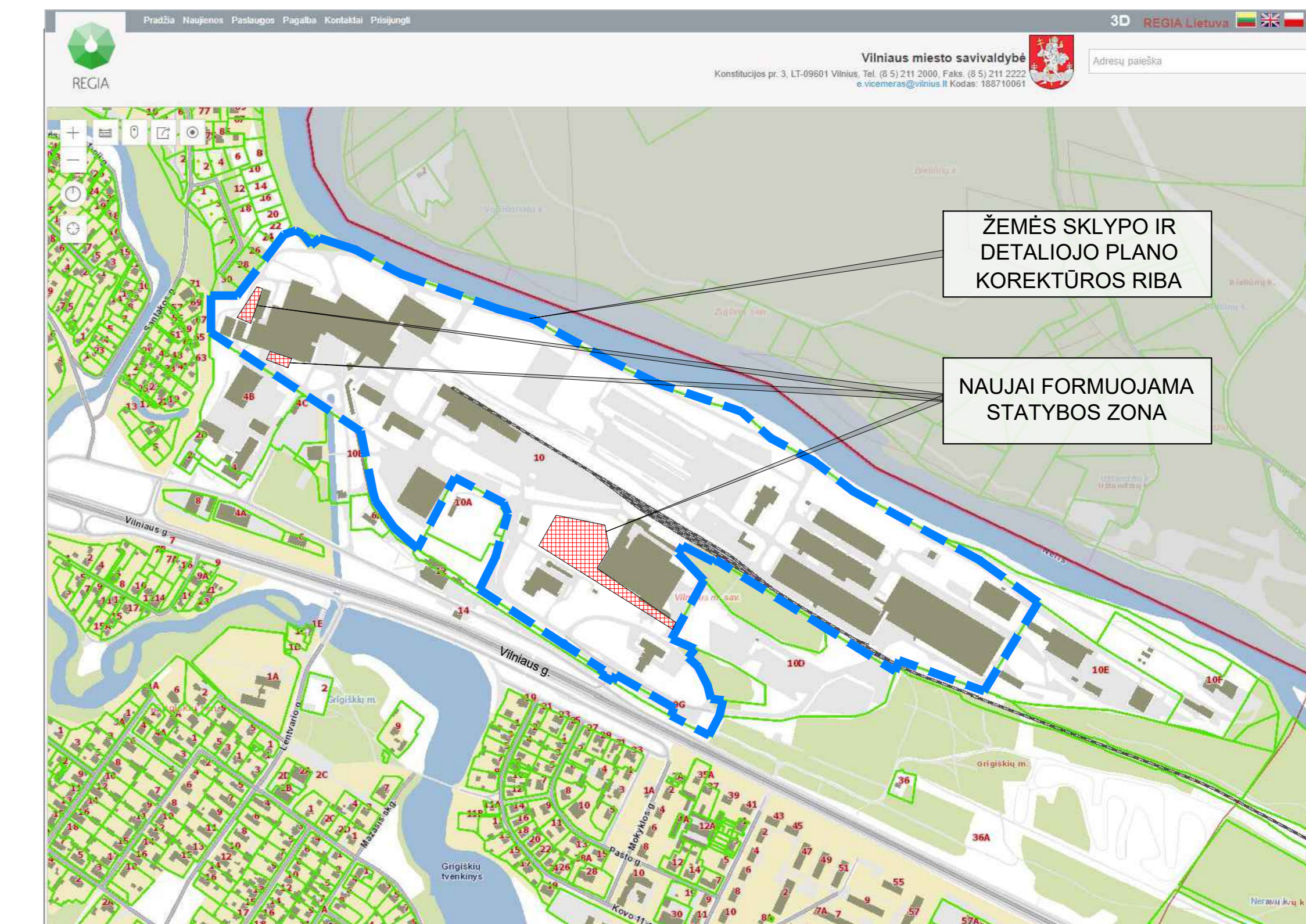


ŽEMĖS SKLYPO VILNIAUS G. 10 (KADASTRO NR. 7937/0001:370), GRIGIŠKĖSE, VILNIAUS M., DETALIOJO PLANO, patvirtinto 2010-01-13 Vilniaus miesto savivaldybės tarybos sprendimu Nr. 1 - 1360, pagrindinio brėžinio fragmentas - kopija su naujai formuojama statybos zona.

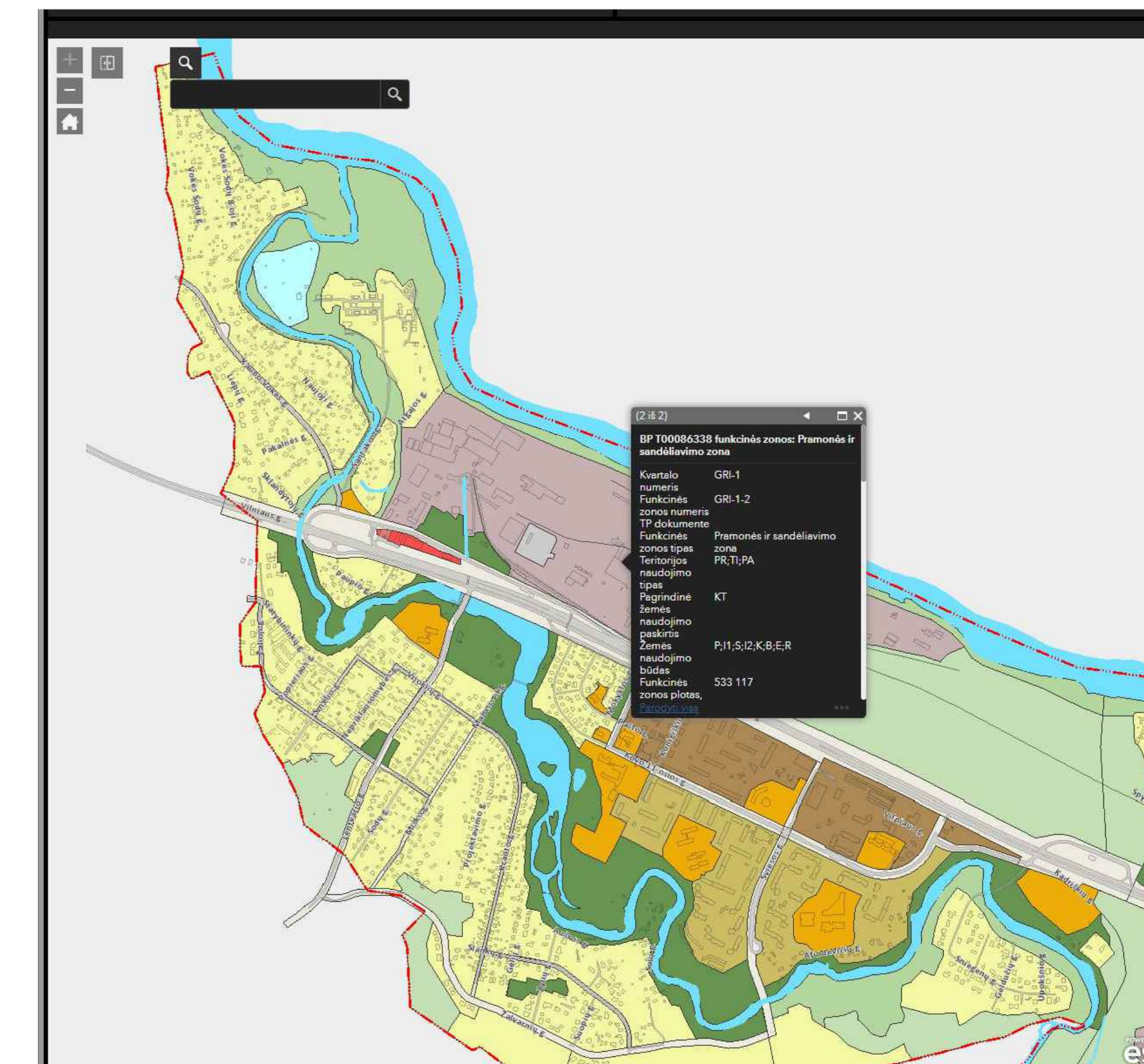


SUTARTINIS ŽYMĖJIMAS		TECHNINIAI RODIKLIAI:	
	Detaliojo plano korektūros riba	Žemės sklypo plotas:	406180 m <sup>2</sup>
	Žemės sklypo riba	Užstatymo plotas:	89661,81 m <sup>2</sup>
	Statybos riba, nustatyta detaliojo plano (2010-01-13, sprendimo Nr. 1360)	Esamų statinių:	75187,78 m <sup>2</sup>
	Statybos riba, nustatyta detaliojo plano koregavimo metu (2016 m., 2020 m.)	Naujai planuojamų statinių:	13628,29 m <sup>2</sup>
	Statybos zona, nustatyta detaliojo plano koregavimu (2016 ir 2020 m.)	Bendras statinių plotas:	119373,31 m <sup>2</sup>
	Statybos zona, nustatyta detaliojo plano koregavimu (2016 ir 2020 m.)	Esamų statinių:	104896,52 m <sup>2</sup>
	Naujai formuojama statybos zona	Naujai planuojamų statinių:	14476,79 m <sup>2</sup>
	Nekilnojamas kultūros paveldo objektas ir jo apsaugos zona	Sklypo užstatymo tankis:	18,5 %
	7937/0001:586	Sklypo užstatymo intensyvumas:	25,8% / 0,3
	VZF	Sklypo užstatymo tūno tankis:	10
	TERTORIJOS NAUDOJIMO TIPAS (pagal BPI (NAUD. TIP))	PASTABOS:	
	Pramonės ir sandėliavimo teritorija (PR)	1. Detaliojo plano sprendiniai atitinka Vilniaus miesto savivaldybės teritorijos bendrojo plano sprendimus.	
	PAGRINDINE ŽEMĖS NAUDOJIMO PASKIRTIS (PAGR. PASK)	2. Detaliojo plano sprendiniai nepažeidžia trečiųjų asmenų interesų.	
	Kitos paskirties žemė (KT)	3. Esami detaliojo plano reglamentai, savitvūbi, apribojimai nekeičiami, paliekami galiojanti pagal 2010-01-13 Vilniaus miesto savivaldybės tarybos sprendimą Nr. 1 - 1360 patvirtintus sprendimus.	
	ŽEMĖS NAUDOJIMO BŪDAI (NAUD. BUD)	4. Žemės sklype, Vilniaus g. 10, Grigiškės, Vilniaus m. sav., yra Nekilnojamas kultūros paveldo objektas - Grigiškių akveduko statinys, Unikalus objekto Nr. 14741, apsaugos statusas - Valstybės saugomas.	
	Pramonės ir sandėliavimo objektų teritorijos (P)	5. Brėžinys neskiria jį (brėžinį) matuoti.	
		6. Pagal patvirtinto detaliojo plano sprendimus, Žemės sklype Nr. 1 vertingi židiniai saugomi ir koreguojama - naujai planuojama statybos zona patenkanti saugolini želdiniai pertvarkomi rengiant statinio projektą, vadovaujantis Želčių įstatymo nuostatomis.	

Topografinis planas M1:500, 2021 m. spalį  
Koordinatų sistema - LKS-94  
Aukštųjų sistema - LKS07  
©VJ RC 2022



Situacijos schema REGIA žemėlapyje, [www.regia.lt](http://www.regia.lt)



Žemės sklypo, Vilniaus g. 10, Grigiškės, Vilniaus m. sav., situacija Vilniaus miesto savivaldybės teritorijos bendrajame plane (TPD registracijos Nr. T00086338), [www.vilnius.lt](http://www.vilnius.lt)

Atestato Nr.:	UVAB „Zeldima“ „jnk.“: 300102175 el. p. info@zeldima.lt	ŽEMĖS SKLYPO VILNIAUS G. 10 (KADASTRO NR. 7937/0001:370), GRIGIŠKĖSE, VILNIAUS M. DETALIOJO PLANO SKLYPO NR. 1 (KAD.NR. 7937/0001:586) GRIGIŠKĖSE, VILNIAUS M., STATYBOS ZONOS IR STATYBOS RIBOS KOREGAVIMAS	Brėžinys:	Sprendiniai, M1:2000	Laida	0
TPV006	PV	A C	2022-12			
TPV005	Projekt.	A C	2022-12			
Stadijo DP	AB	LT-	Ytumo:	22/96-DP-SPR	Lapas	Lapų
					1	1