

SAUGOMOS TERITORIJOS:

Valstybės saugomos teritorijos

- Rezervatai**
 1 Vilniaus pilių valstybinis kultūrinis rezervatas (01200000002)
 2 Kalnų gamtinis rezervatas (011000000011)
Regioniniai parkai
 3 Pavilnių regioninis parkas (070000000028)

Konservacinio prioriteto funkcinė zona - draustinis

Geomorfologiniai draustiniai

- 22 Lyglaukių geomorfologinis draustinis (021020000073)

Botaniniai draustiniai

- 25 Belmonto botaninis-zoologinis draustinis (021070000088)

Kraštovaizdžio draustiniai

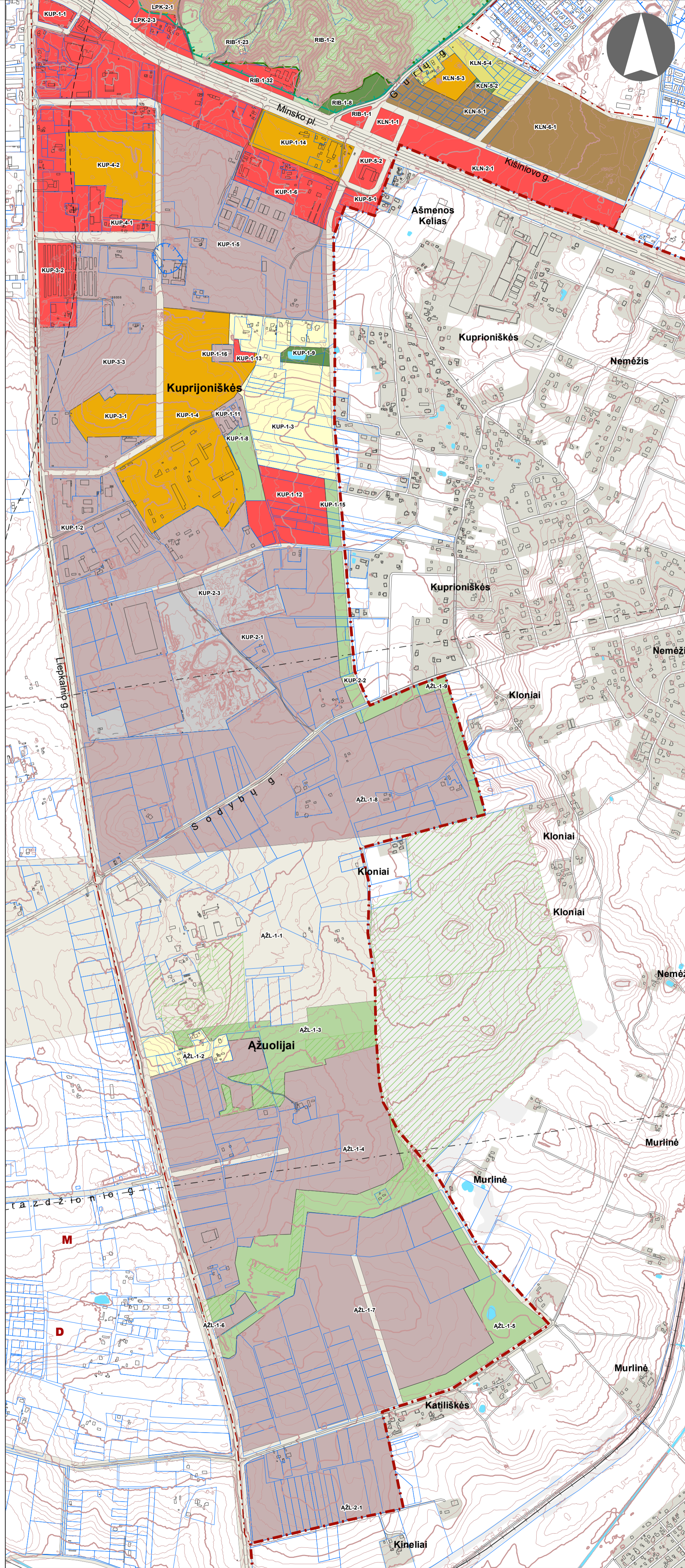
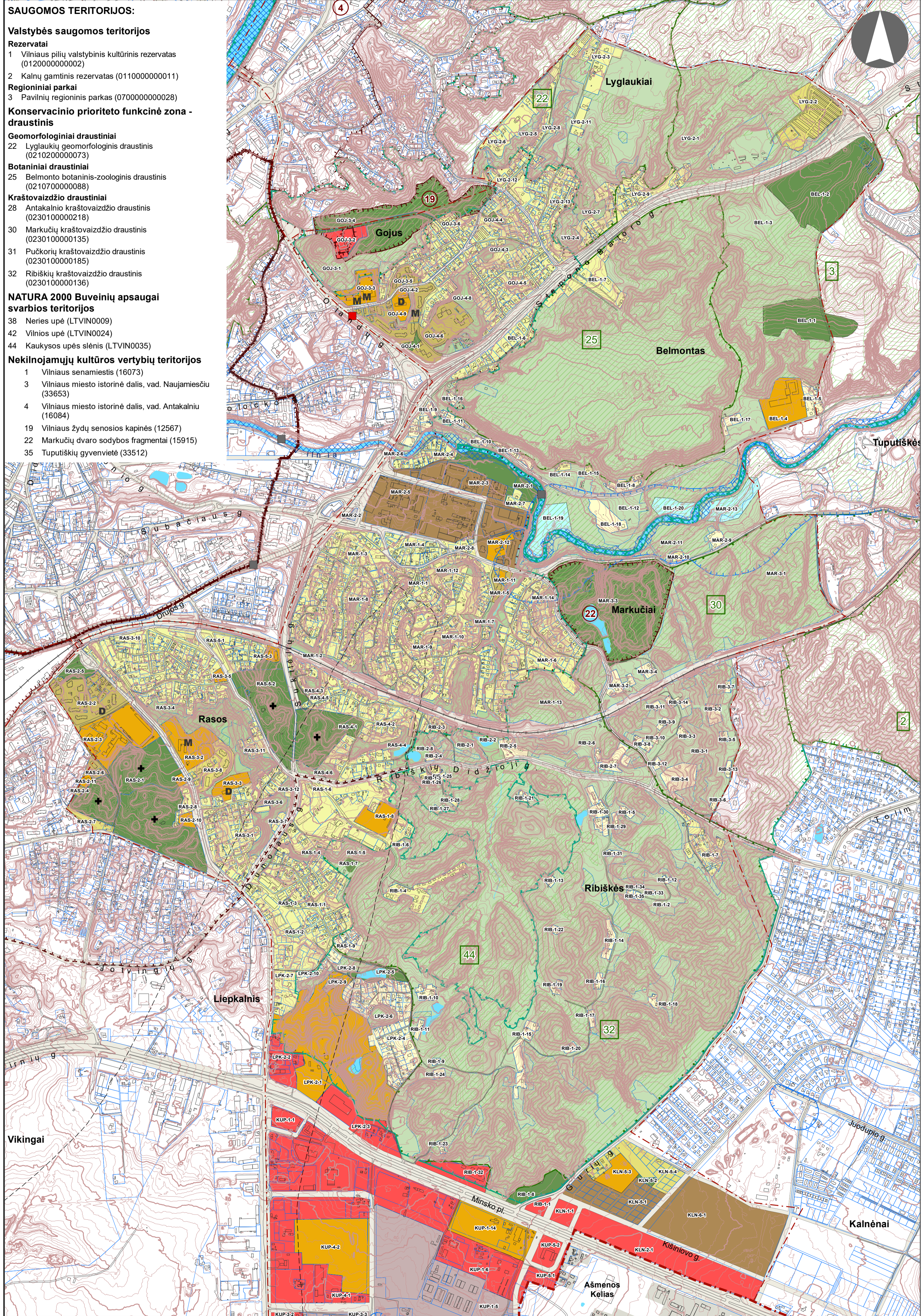
- 28 Antakalnio kraštovaizdžio draustinis (023010000218)
 30 Markučių kraštovaizdžio draustinis (023010000135)
 31 Pučkorių kraštovaizdžio draustinis (023010000185)
 32 Ribiškių kraštovaizdžio draustinis (023010000136)

NATURA 2000 Buvėnių apsaugai svarbios teritorijos

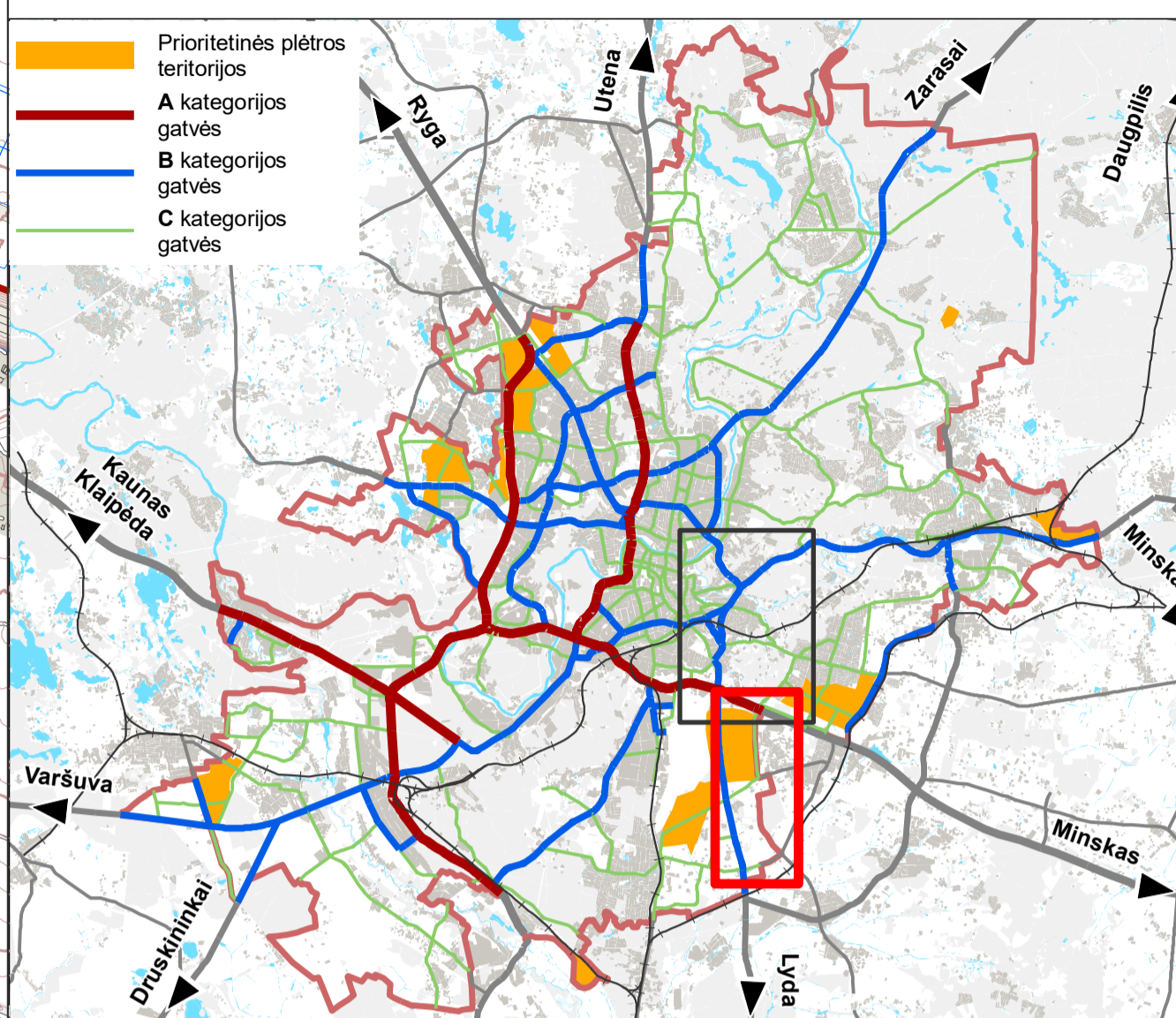
- 38 Neries upė (LTVIN0009)
 42 Vilnios upė (LTVIN0024)
 44 Kaukysos upės slėnis (LTVIN0035)

Nekilnojamoji kultūros vertybių teritorijos

- 1 Vilniaus senamiestis (16073)
 3 Vilniaus miesto istorinė dalis, vad. Naujamiestis (33653)
 4 Vilniaus miesto istorinė dalis, vad. Antakalniu (16084)
 19 Vilniaus žydų senosios kapinės (12567)
 22 Markučių dvaro sodybės fragmentai (15915)
 35 Tuputiškių gyvenvietė (33512)



© VĮ Registrų centras, NT kadastro, Adresų registro duomenys, 2016 © Gyvenamasis sektorius, savivaldybės ribos
 Vilniaus miesto savivaldybės teritorijų planavimo duomenų bazė Vilniaus KDBSODV, GOB-10000, 2016.
 Vilniaus miesto savivaldybės teritorijų bendrasis planas
 Lietuvos geologijos tarnyba prie Aplinkos ministro 2016 m.
 Valstybinė miškų tarnyba, 2016 m.
 © Valstybinė saugomųjų teritorijų tarnyba prie Aplinkos ministro, 2017 m.
 Kultūros paveldo departamentas 2016-08-24
 VĮ Lietuvos oro uostai 2017 m.
 Atlikta naudojant ESRI® ArcMap programinę įrangą



SUTARTINIAI ŽENKLAI

— Vilniaus m. savivaldybės ribos
 — Vilniaus m. seniūnijos ribos
 — Kadastrinių sklypų ribos
 — Regioninio parko ribos
 — Draustinio ribos
 — Rezervato ribos
 — Natura 2000 teritorijos ribos
 — Siūlomoms draustinio riboms
 [3] Saugomos teritorijos numeris
 — Vilniaus senamiestio ribos
 — Vilniaus senamiestio vizualinės apsaugos pozos
 — Nekilnojamosios kultūros vertybės teritorija (didesnė už 1 ha ir nepatenkanti į Vilniaus senamiestio vizualinės apsaugos zoną)
 — Nekilnojamosios kultūros vertybės teritorijos numeris
 [7] Valstybinės reikšmės miškas
 — Vandenvietės 2-oji apsaugos juosta
 — Naudingųjų iškasenų telkinys (detaliai išvalgytas)
 — Naudingųjų iškasenų telkinys (parengtinai išvalgytas)
 — Naudingųjų iškasenų telkinys (prognosis)
 — 1% tikimybės sniego tirpsmo ir liūčių sukeliama potvynių užliejamų teritorijos
 — Magistralinio dujotiekio pirmos klasės vietovės teritorijos vieneto riba (po 200 m abipus dujotiekio vamzdžio ašies)
 — Esamos gatvės ir keliai
 — Alternatyvios gatvių trasos
 — Gėlezinkeliai
 — Vilniaus oro uosto esamo kilimo tūpimo tako perspektyvinė ribinė (55 dBA) triukšmo zonos riba
 — Perspektyvinė triukšmo zona rezervuotam kitos krypties lėktuvų kilimo tūpimo takui (žiūrėti pastabą Nr. 2)
 ● Planuojamo tilto vieta
 ● Esamo pėsčiųjų ir dviračių tilto ar tunelio vieta
 ■ Planuojamo pėsčiųjų ir dviračių tilto ar tunelio vieta

Neurbanizuojamos teritorijos funkcinės zonos:
 — Miškų ir miškingų teritorijų zona
 — Žemės ūkio teritorijų zona
 — Vandenių zona
 — Konservacinės teritorijos zona
Urbanizuojamos teritorijos funkcinės zonos:
 — Gyvenamoji zona:
 — Ekstensyvaus užstatymo gyvenamoji zona
 — Mažo užstatymo intensyvumo gyvenamoji zona
 — Vidutinio užstatymo intensyvumo gyvenamoji zona
 — Intensyvaus užstatymo gyvenamoji zona
 — Centrinė zona:
 — Pagrindinio centro zona
 — Miesto dalies centro zona
 — Specializuotų kompleksų zona
 — Paslaugų zona
 — Sodinkinių bendrijų zona
 — Pramonės ir sandėlavimo zona
 — Inžinerinės infrastruktūros zona
 — Inžinerinės infrastruktūros koridorių zona
 — Vandenviečių zona
 — Bendro naudojimo erdvių, atskirųjų želdynų zona
 — Intensyviai naudojamų želdynų zona
 — Ekstensyviai naudojamų želdynų zona

— Funkcinės zonos / reglamentinės zonos riba
 M Esama bendrojo lavinimo mokykla
 D Esamas vaikų darželis
 M Planuojama bendrojo lavinimo mokyklos vieta
 D Planuojamo vaikų darželio vieta
 + Esamos kapinės
 + Perspektyvinės kapinės
 ▲ Esamo pliažo vieta

0 500 1000 1500 m	
0	2018.06.29
LAIDA	ISLEIDIMO DATA
LAIDOS STATUSAS, KEITIMO PRIEŽASTIS (JEI TAKOMA)	
KVAL. PKV. DOK. NR.	VILNIAUS PLANAS
A280	PV
ATP1282	arch.
LT	Statybos įstatymas
VILNIAUS MIESTO SAVIVALDYBĖS TERITORIJOS BENDRASIS PLANAS	
Dokumentacijos pavadinimas	
PAGRINDINIS BRĖŽINYS. RASŲ SENIŪNIA	
MASTELIS 1:10.000	
LAIDA	0
LAPAS	LAPŲ
15	20