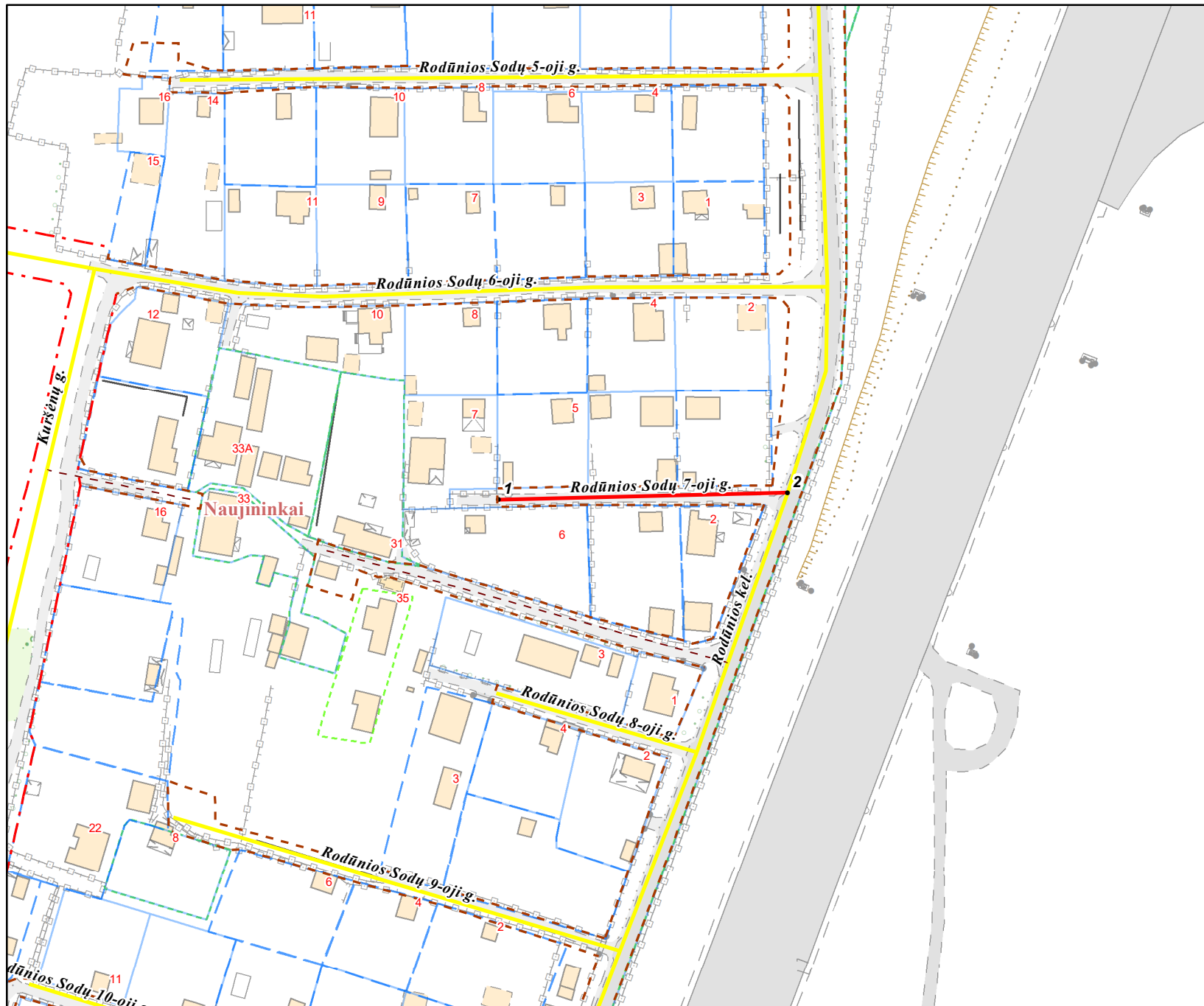


VILNIAUS MIESTO GATVIŲ, SKVERŲ IR AIKŠČIŲ IŠDĖSTYMO PLANAS M 1:1 492



PAVADINIMŲ GATVĖMS, PASTATAMS, STATINIAMS
IR KITIEMS OBJEKTAMS SUTEIKIMO, KEITIMO IR
ĮTRAUKIMO Į APSKAITĄ TVARKOS APRAŠO
1 PRIEDAS

Vilniaus miesto savivaldybės tarybos
2022 m. _____ d. sprendimo Nr. _____
priedas

Kartografinis pagrindas	KDB 500V
Gatvės taškų koordinacių nustatymo būdas	Grafinis

GATVIŲ TAŠKŲ KOORDINACIŲ ŽINIARAŠTIS

Rodūnios Sodų 7-oji g. - taškų Nr. plane 1 - 2

NR.PLANE	X	Y
1	6055445,24	582465,04
2	6055447,22	582542,46

PATEIKIA:
Vilniaus miesto savivaldybės administracijos
Žemės administravimo ir GIS poskyrio vedėja