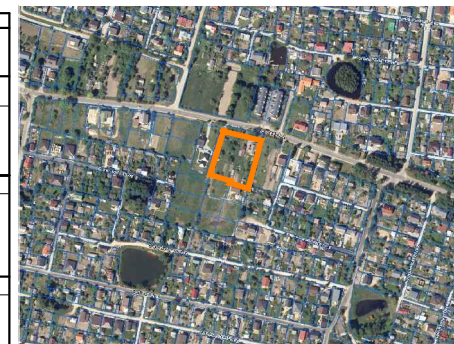
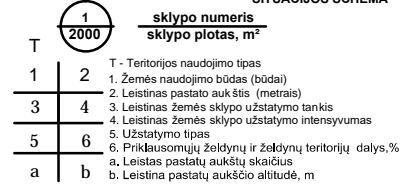


Teritorijos (jos dalies) Nr.	Sklypo (jo dalies) Nr.	Priešavimo teritorijos naudojimo reglamentai						Papildomo teritorijos naudojimo reglamentai								
		Sklypo (jo dalies) plotas m <sup>2</sup>	Teritorijos naudojimo tipas	Zemės naudojimo koda	Leistinas pastatų aukštis nuo žemės paviršiaus, m	Užstatymo tankis, %	Užstatymo intensyvumas	Užstatymo tipas	Galimi žemės sklypų dydžiai mažesni, m <sup>2</sup> didesni, m <sup>2</sup>	Priklausomių želdynų ir želdinių teritorijų dalys, %	Pastatų aukštų skaičius	Statinių paskirtys	Kiti reglamentai	Servitutai		
1	242	TK	Kita	Susisiekimo ir inžinerinių tinklų koridorių teritorijos (I2)	-	-	-	-	-	-	-	-	-			
	S1	242	-	-	-	-	-	-	-	-	-	Aerodromo apsaugos zonos (III skyrius, pirmasis skirsnis) Elektrinis tinklų apsaugos zonos (III skyrius, ketvirtas skirsnis) Požeminio vandens vandenviečių apsaugos zonos (VI skyrius, vienuoliktasis skirsnis)	S1 - tarnaujantis S4, S5 - viešpatujantis S1 - kelio ir inžinerinių tinklų servitutas (215, 222) S4, S5 - kelio ir inžinerinių tinklų servitutas (115, 218)			
2	927	GV	Kita	Vienbuolių ir dvibuolių gyvenamųjų pastatų teritorijos (G1)	≤12	≤215.80	≤ 29	≤ 0,4	Sodybinis (vd)	-	-	25	≤ 3	Vienas vienbutis arba dvibutis gyvenamasis namas su priklausiniais	Aerodromo apsaugos zonos (III skyrius, pirmasis skirsnis) Elektrinis tinklų apsaugos zonos (III skyrius, ketvirtas skirsnis) Požeminio vandens vandenviečių apsaugos zonos (VI skyrius, vienuoliktasis skirsnis)	S1, S4, S5 - viešpatujantis S1, S4, S5 - kelio ir inžinerinių tinklų servitutas (115, 218)
	3	1077	GV	Kita	Vienbuolių ir dvibuolių gyvenamųjų pastatų teritorijos (G1)	≤12	≤217.00	≤ 28	≤ 0,4	Sodybinis (vd)	-	-	25	≤ 3	Vienas vienbutis arba dvibutis gyvenamasis namas su priklausiniais	Aerodromo apsaugos zonos (III skyrius, pirmasis skirsnis) Skirstomųjų dujų tiekimo apsaugos zonos (III skyrius, šeštasis skirsnis) Vandens šilumos ir nuotekų, paviršinių nuotekų tvarkymo infrastruktūros apsaugos zonos (III skyrius, dešimtas skirsnis) Viešųjų ryšių tinklų elektroninių ryšių infrastruktūros apsaugos zonos (III skyrius, vienuoliktasis skirsnis) Požeminio vandens vandenviečių apsaugos zonos (VI skyrius, vienuoliktasis skirsnis)
4	1177	GV	Kita	Vienbuolių ir dvibuolių gyvenamųjų pastatų teritorijos (G1)	≤12	≤216.00	≤ 28	≤ 0,4	Sodybinis (vd)	-	-	25	≤ 3	Vienas vienbutis arba dvibutis gyvenamasis namas su priklausiniais	Aerodromo apsaugos zonos (III skyrius, pirmasis skirsnis) Požeminio vandens vandenviečių apsaugos zonos (VI skyrius, vienuoliktasis skirsnis)	S4 - tarnaujantis S1, S5 - viešpatujantis
	S4	144	-	-	-	-	-	-	-	-	-	-	-	-	-	-
5	941	GV	Kita	Vienbuolių ir dvibuolių gyvenamųjų pastatų teritorijos (G1)	≤12	≤216.00	≤ 29	≤ 0,4	Sodybinis (vd)	-	-	25	≤ 3	Vienas vienbutis arba dvibutis gyvenamasis namas su priklausiniais	Aerodromo apsaugos zonos (III skyrius, pirmasis skirsnis) Elektrinis tinklų apsaugos zonos (III skyrius, ketvirtas skirsnis) Požeminio vandens vandenviečių apsaugos zonos (VI skyrius, vienuoliktasis skirsnis)	S5 - tarnaujantis S1, S4 - viešpatujantis
	S5	107	-	-	-	-	-	-	-	-	-	-	-	-	-	S5 - kelio ir inžinerinių tinklų servitutas (215, 222) S1, S4 - kelio ir inžinerinių tinklų servitutas (115, 218)

kad. Nr. 0101/0075/825



SITUACIJOS SCHEMA



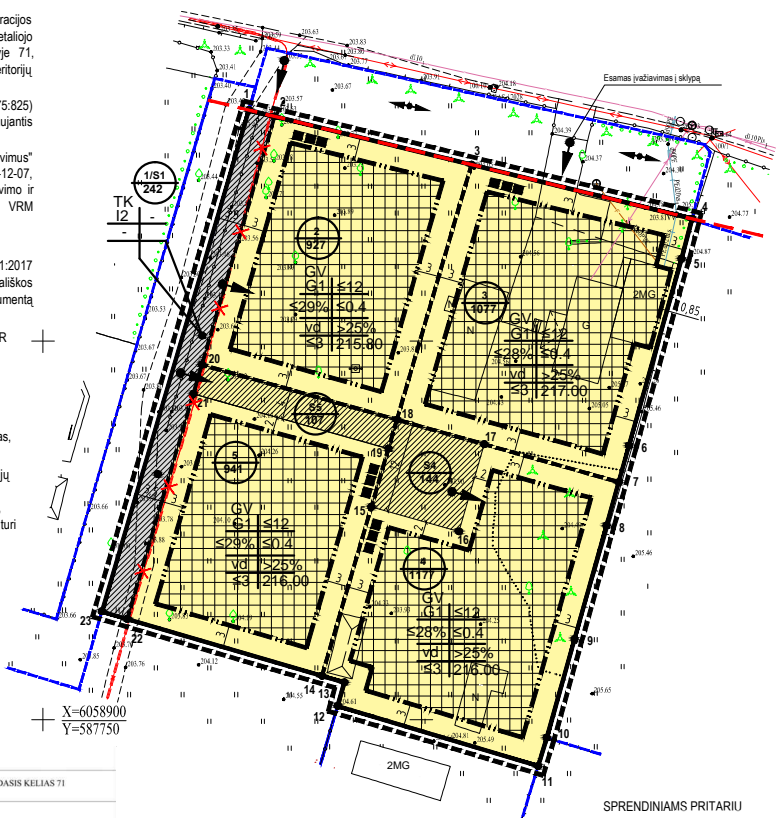
TERITORIJOS NAUDOJIMO BŪDAS IR POBŪDIS:

**G1** VIENBUOLIŲ IR DVIBUOLIŲ GYVENAMŲJŲ PASTATŲ TERITORIJOS  
**I2** SUSISIEKIMO IR INŽINERINIŲ TINKLŲ KORIDORIŲ TERITORIJOS

- SUTARTINIAI ŽENKLAI, REGLAMENTAI, EKSPLIKACIJA:
- DETALIOJO PLANO KOREGAVIMO RIBA
  - KAIMYNIŲ SKLYPŲ RIBOS
  - ESAMO SKLYPO RIBOS
  - PLANUOJAMŲ SKLYPŲ RIBOS
  - GATVĖS RAUDONOSIOS LINIJOS
  - STATYBOS RIBA
  - STATYBOS ZONA
  - SERVITUTAI - kelio ir inžinerinių tinklų
  - PERKLOJAMAS ELEKTROS KABELIS
  - EISMO KRYPTIS
  - ĮVAŽIAVIMAI Į SKLYPUS
  - ATLIEKŲ RŪŠIAVIMO VIETOS

PASTABOS:

- Detaliojo plano koregavimo tikslas: koreguoti Vilniaus miesto savivaldybės administracijos direktoriaus 2009 m. rugšėjo 14 d. įsakymu Nr. 30-1567 „Dėl sklypo Juodasis kelias 71 detaliojo plano tvirtinimo“ patvirtinto sklypo (kadastro Nr. 0101/0075-2304) Juodajame kelyje 71, Naujosios Vilnios seniūnijoje, detaliojo plano (registro Nr. T00059522) sprendinius: teritorijų planavimo proceso
- inicijavimo sutarties pagrindu sklypą Juodajame kelyje 71 (kadastro Nr. 0101/0075-825) sudalinti ir nustatyti pagrindinius ir papildomus teritorijos naudojimo reglamentus vadovaujantis Vilniaus miesto savivaldybės teritorijos bendrojo plano sprendiniais.
- Renigant statinių techninius projektus užtikrinti "Gaisrinės saugos pagrindinius reikalavimus" (Priešgaisrinės apsaugos ir gelbėjimo departamento prie VRM direktoriaus 2010-12-07, įsakymas Nr.1-338); vadovautis "Lauko gaisrinio vandentiekio tinklų ir statinių projektavimo ir įrengimo taisyklėmis" (Priešgaisrinės apsaugos ir gelbėjimo departamento prie VRM direktoriaus 2007-02-22, įsakymas Nr.1-66).
- Minimalus leistinas atstumas tarp ugniai atsparumo laipsnio pastatų yra 6 m.
- Reikalavimai statinių statybai iki 3 m atstumu nuo sklypo ribos nustatyti STR 1.05.01.2017 "Statybą leidžiantys dokumentai. Statybos užbaigimas. Statybos sustabdomas. Savavališkos statybos padarinių šalinimas. Statybos pagal neteisėtai išduotą statybą leidžiantys dokumenta padarinių šalinimas" 7 priedo 4 punkte.
- Normatyvinis automobilių stovėjimo skaičius numatomas sklypo ribose vadovaujantis STR 2.06.04.2014 "Gatvės ir vietinės reikšmės keliai. Bendrieji reikalavimai" reikalavimais ir tikslinamas techninio projekto stadijoje.
- Trečiųjų šalių interesai nepažeisti.
- Servitūtų neužverti.
- Štūdo reglamentas - gamtinės dujos. Galimi šildymo būdai yra vartojant gamtines dujas, geotermišką šildymą, atsinajuniančius energijos šaltinius
- Vadovaujantis Lietuvos Respublikos Vyriausybės 2008 m. kovo 12 d. nutarimo „Dėl kriterijų pagal kuriuos medžiai ir krūmai, augantys ne miškų ūkio paskirties žemėje, priskiriami saugomiems, patvirtinimo ir medžių ir krūmų priskyrimo saugotiniams" Nr. 206 nuostatomis, žemės sklype esantys medžiai ir krūmai, kurie atitinka saugotinių medžių ir krūmų kriterijus, turi būti išsaugomi.



Sklypo (jo dalies) Nr.	Sklypo (jo dalies) kampų koordinatės	Kampų patydimas plane	
		X	Y
1/S1	1	X:6058990.54	Y:587777.20
	2	X:6058979.71	Y:587780.62
	20	X:6058940.90	Y:587770.98
	21	X:6058943.05	Y:587769.85
	22	X:6058913.30	Y:587761.13
2	23	X:6058914.31	Y:587757.78
	2	X:6058979.71	Y:587780.60
	3	X:6058973.33	Y:587806.60
	18	X:6058939.63	Y:587796.75
	20	X:6058940.90	Y:587770.98
3	3	X:6058973.33	Y:587806.60
	4	X:6058966.19	Y:587835.75
	5	X:6058960.89	Y:587834.35
	6	X:6058939.63	Y:587822.41
	7	X:6058931.39	Y:587826.05
4	17	X:6058936.38	Y:587808.30
	18	X:6058939.63	Y:587796.75
	18	X:6058939.63	Y:587796.75
	17	X:6058936.38	Y:587808.30
	7	X:6058931.39	Y:587826.05
S4	8	X:6058925.65	Y:587824.44
	9	X:6058913.30	Y:587820.21
	10	X:6058897.62	Y:587816.55
	11	X:6058893.88	Y:587815.41
	12	X:6058901.80	Y:587785.91
S5	13	X:6058901.80	Y:587789.80
	14	X:6058905.78	Y:587786.85
	15	X:6058928.12	Y:587793.38
	19	X:6058935.78	Y:587795.67
	18	X:6058939.63	Y:587796.75
S4	17	X:6058936.38	Y:587808.30
	16	X:6058924.87	Y:587804.93
	15	X:6058928.12	Y:587793.38
	19	X:6058935.78	Y:587795.67
	20	X:6058940.90	Y:587770.98
S5	18	X:6058939.63	Y:587796.75
	19	X:6058935.78	Y:587795.67
	21	X:6058943.05	Y:587769.85
	20	X:6058940.90	Y:587770.98
	18	X:6058939.63	Y:587796.75

Lemėsi pildoma pagal Techninių reikalavimų reglamentą GKTR 2.11.03.2014. Topografinių esančių objektų tikrinimas ir topografinių esančių objektų vertinimas žemėlapyje Nr.3 papildyti.

OBJEKTAI: VILNIAUS M. SAV., NAUJOJOS VILNIOS SEN., JUODASIS KELIAS 71  
Užbaikimas: Išimtis asmenų

KOORDINACIJŲ SISTEMA: LKS-94 | AUKŠČIŲ SISTEMA: LAS-07

GEODEZININKAS: VARDAS IR PAVARDĖ | PARAŠAS | DATA  
RIMANTAS ŠLIKAS | 2019-04-02

SPRENDINIAMS PRITARIU  
M U

Kval. atest.	UAB "Idea urbana"	Sklypo (kadastro Nr. 0101/0075-2304) Juodajame kelyje 71 detaliojo plano sprendinių koregavimas sklype Juodajame kelyje 71 inicijavimo pagrindais
ATP2006	Dr. A. Bernatavičienė PV A. Karinauskienė	2020-08 2020-08
Etapas	INICIATORIUS: Fiziniai asmenys	ŽYMUO
DPK		Lapų 01 Lapu 01