

Kompleksas
313-107S-PP

PRIVAŽIAVIMO KELIO TIES ŠIAURINE ŽEMĖS SKLYPO LORETOS ASANAČIŪTĖS G. 1H, VILNIUS RIBA,
STATYBOS PROJEKTAS

Projektą parengė: 313 ARCHITECTS, UAB ©
Įmonės kodas: 301313549



UAB „SRP PROJEKTAS“
Įmonės kodas: 300043111



Manufaktūrų g. 20-224, Vilnius LT-11342 www.313.lt 0037068518666

Statytojas: VILNIAUS MIESTO SAVIVALDYBĖ

Projekto pavadinimas: PRIVAŽIAVIMO KELIO TIES ŠIAURINE ŽEMĖS SKLYPO LORETOS
ASANAČIŪTĖS G. 1H, VILNIUS RIBA, STATYBOS PROJEKTAS

313-107S-PP

Statybos rūšis: Nauja statyba

Projekto stadija: PROJEKTINIAI PASIŪLYMAI

PP

Statinio kategorija: NEYPATINGASIS

Atestatas	Pareigos	V. Pavardė	Parašas	Data
A 2115	SPV	E. Romanovski		2022-07
39329	SPDV	G. Aukštuolis		2022-07

VILNIUS, 2022

ŽYM.	PAVADINIMAS:	LAPO NR. (puslapių sk.)
01.	BENDRIEJI DUOMENYS:	
PDBS	Projekto sudėties žiniaraštis	2 (1)
BSR	Bendrieji statinio rodikliai	3 (1)
AR	Aiškinamasis raštas	4-17 (14)
02.	BRĖŽINIAI:	
TPD-001	Vilniaus miesto savivaldybės teritorijos bendrojo plano (TPDR reg. Nr. T00086338) pagrindinio brėžinio ištrauka su pažymėta statybos vieta	18 (1)
TPD-002	Vilniaus miesto savivaldybės teritorijos bendrojo plano (TPDR reg. Nr. T00086338) gamtinio karkaso schemos ištrauka su pažymėta statybos vieta	19 (1)
TPD-003	Vilniaus miesto savivaldybės teritorijos bendrojo plano (TPDR reg. Nr. T00086338) geomorfologinio gamtinio karkaso elementų ištrauka su pažymėta statybos vieta	20 (1)
TPD-004	Teritorijos prie Vilniaus miesto vakarinės greito eismo gatvės detalusis planas (TPDR Reg. Nr. T00057834) pagrindinio brėžinio ištrauka su pažymėta statybos vieta	21 (1)
SP-001	Situacijos planas, M 1:1000	22 (1)
SP-002	Dangų planas, M 1:500	23 (1)
SP-003	Apželdinimo planas, M 1:500	24 (1)
ITS-001	Inžinerinių tinklų suvestinis planas, M 1:500	25 (1)
B-IP	Išilginis profilis	26 (1)
B-SP	Skersiniai profiliai	27 (1)
03.	PRIEDAI	
	Inžinerinio statinio projektinių pasiūlymų rengimo užduotis	28-31 (4)



BENDRIEJI STATINIO RODIKLIAI

Pavadinimas	Mato vienetas	Kiekis	Pastabos
SUSISIEKIMO KOMUNIKACIJOS			
1. Gatvė (nauja statyba, neypatingasis statinys)			
1.1. Kategorija	-	D	
1.2. Ilgis*	km	0,138	
1.3. Važiuojamosios dalies plotis	m	5,50	
1.4. Eismo juostų skaičius	vnt.	2	
1.5. Eismo juostos plotis	m	2,75	
2. Gatvė (kapitalinis remontas, ypatingasis statinys) Unik. Nr. 4400-2145-5328			
2.1. Kategorija	-	B	
2.2. Ilgis*	km	5,402	Remontuojamo ruožo ilgis – 0,032km
2.3. Važiuojamosios dalies plotis	m	kadastru byloje nėra duomenų	kadastru byloje nėra duomenų
2.4. Eismo juostų skaičius	vnt.	6	
2.5. Eismo juostos plotis	m	kadastru byloje nėra duomenų	
3. Gatvė (kapitalinis remontas, ypatingasis statinys) Unik. Nr. 4400-2841-4986			
3.1. Kategorija	-	A	
3.2. Ilgis*	km	6,4151	Remontuojamo ruožo ilgis – 0,0185km
3.3. Važiuojamosios dalies plotis	m	kadastru byloje nėra duomenų	
3.4. Eismo juostų skaičius	vnt.	6	
3.5. Eismo juostos plotis	m	kadastru byloje nėra duomenų	

* Žvaigždute pažymėti rodikliai apskaičiuojami vadovaujantis Nekilnojamojo turto kadastrinių matavimų ir kadastru duomenų surinkimo taisyklėmis, kurias tvirtina Lietuvos Respublikos žemės ūkio ministras. Baigus statybą ir atlikus kadastrinius matavimus šie rodikliai gali turėti neesminių nukrypimų [5.39].



313 ARCHITECTS, UAB
Manufaktūrų g. 20-224, LT-11342, Vilnius
Įmonės kodas: 301313549

PRIVAŽIAVIMO KELIO TIES ŠIAURINE ŽEMĖS SKLYPO
LORETOS ASANAVIČIŪTĖS G. 1H, VILNIUS RIBA,
STATYBOS PROJEKTAS

Pareigos	V. Pavardė	Parašas	Data	Bendrieji statinio rodikliai	
A 2115	SPV/SPDV	E. Romanovski	2022-07	313-107S-PP-BSR	Lapas Lapų 1 1

AIŠKINAMASIS RAŠTAS

1. Projekto rengimo pagrindas	2
2. Bendrieji duomenys apie statinį	3
3. Statinio naudojimo paskirtis ir techniniai duomenys	8
4. Esamos situacijos apibūdinimas	9
5. Sprendinius pagrindiantys skaičiavimai	11
6. Projektiniai sprendiniai	12



313 ARCHITECTS, UAB
Manufaktūrų g. 20-224, LT-11342, Vilnius
Įmonės kodas: 301313549

PRIVAŽIAVIMO KELIO TIES ŠIAURINE ŽEMĖS SKLYPO
LORETOS ASANAVIČIŪTĖS G. 1H, VILNIUS RIBA,
STATYBOS PROJEKTAS

	Pareigos	V. Pavardė	Parašas	Data	Aiškinamasis raštas	
A 2115	SPV/SPDV	E. Romanovski		2022-07	Lapas 1	Lapų 14

1. PROJEKTO RENGIMO PAGRINDAS

Techninis projektas (toliau – Projektas) parengtas vadovaujantis Statybos įstatymu ir kitais įstatymais, reglamentuojančiais statinio saugos ir paskirties reikalavimus, teisės aktais, reglamentuojančiais esminius statinio reikalavimus ir statinio techninius parametrus, pagal statinių ar statybos produktų charakteristikų lygius ir klases, kitais teisės aktais, teritorijų planavimo ir normatyviniais statybos techniniais dokumentais, normatyviniais statinio saugos ir paskirties dokumentais.

1.1. Pagrindiniai normatyviniai ir kiti dokumentai

I-1240	Lietuvos Respublikos statybos įstatymas
I-891	Lietuvos Respublikos kelių įstatymas
I-1120	Lietuvos Respublikos teritorijų planavimo įstatymas
I-2223	Lietuvos Respublikos aplinkos apsaugos įstatymas
IX-628	Lietuvos Respublikos saugomų teritorijų įstatymas
IX-1672	Lietuvos Respublikos darbuotojų saugos ir sveikatos įstatymas
IX-1768	Lietuvos Respublikos valstybinės darbo inspekcijos įstatymas
A1-595	Lietuvos Respublikos valstybinės darbo inspekcijos prie socialinės apsaugos ir darbo ministerijos nuostatai
1116	Lietuvos Respublikos vyriausybės nutarimas „Dėl pažeistos žemės rekultivavimo ir derlingojo dirvožemio sluoksnio išsaugojimo“
XIII-2166	Lietuvos Respublikos specialiųjų žemės naudojimo sąlygų įstatymas patvirtinimo
D1-11/3-3	KTR 1.01:2008 „Automobilių keliai“
D1-738	STR 1.04.04:2017 „Statinio projektavimas, projekto ekspertizė“
D1-713	STR 1.01.03:2017 „Statinių klasifikavimas“
D1-848	STR 1.06.01:2016 „Statybos darbai. Statinio statybos priežiūra“
D1-653	STR 2.03.01:2019 „Statinių prieinamumas“
D1-878	STR 1.05.01:2017 „Statybą leidžiantys dokumentai. Statybos užbaigimas. Statybos sustabdymas. Savavališkos statybos padarinių šalinimas. Statybos pagal neteisėtai išduotą statybą leidžiantį dokumentą padarinių šalinimas“
D1-933	STR 2.06.04:2014 „Gatvės ir vietinės reikšmės keliai. Bendrieji reikalavimai“
D1-455	STR 2.01.01(1):2005 „Esminis statinio reikalavimas. „Mechaninis atsparumas ir pastovumas“
422	STR 2.01.01(2):1999 „Esminiai statinio reikalavimai. Gaisrinė sauga“
420	STR 2.01.01(3):1999 „Esminiai statinio reikalavimai. Higiena, sveikata, aplinkos apsauga“
D1-706	STR 2.01.01(4):2008 „Esminis statinio reikalavimai. Naudojimo sauga“
D1-674	Sodmenų kokybės reikalavimai
D1-132	STR 2.01.01(5):2008 „Esminis statinio reikalavimas. Apsauga nuo triukšmo“
D1-131	STR 2.01.01(6):2008 „Esminis statinio reikalavimas. Energijos taupymas ir šilumos išsaugojimas“
LST 1516:2015	Lietuvos standartas „Statinio projektas. Bendrieji įforminimo reikalavimai“
LST 1569:2012	Lietuvos standartas „Statinio projektas. Lauko inžinerinių tinklų grafiniai ženklai“
346	Saugos ir sveikatos taisyklės statyboje
A1-103/V-265	„Darbuotojų apsaugos nuo triukšmo keliamos rizikos nuostatai“
D1-193	Želdinių apsaugos, vykdant statybos darbus, taisyklės
D1-343	Želdinių atkuriamosios vertės įkainiai
D1-87	Saugotinių medžių ir krūmų kirtimo, persodinimo ar kitokio pašalinimo atvejų, šių darbų vykdymo ir leidimų šiems darbams išdavimo, medžių ir krūmų vertės atlyginimo tvarkos aprašas
85/233	Darboviečių įrengimo bendrieji nuostatai
A1-331	Darbuotojų aprūpinimo asmeninėmis apsaugos priemonėmis nuostatai
A1-22/D1-34	Darboviečių įrengimo statybvietėse nuostatai
95	Saugos ir sveikatos apsaugos ženklų naudojimo darbovietėse nuostatai
64	Bendrosios gaisrinės saugos taisyklės
217	Atliekų tvarkymo taisyklės
D1-637	Statybinių atliekų tvarkymo taisyklės
D1-367	Atliekų susidarymo ir tvarkymo apskaitos ir ataskaitų teikimo taisyklės
V-87	T DVAER 12 Automobilių kelių darbo vietų aptvėrimo ir eismo reguliavimo taisyklės

501	Buities, sanitarinių ir higienos patalpų įrengimo reikalavimai
V-476	KPT VNS 16 Automobilių kelių vandens nuleidimo sistemų projektavimo taisyklės
1086	Kelių eismo taisyklės
V-294	PDTP 12 Pėsčiųjų ir dviračių takų projektavimo rekomendacijos
V-111	IT ŽS 17 Automobilių kelių žemės darbų atlikimo ir žemės sankasos įrengimo taisyklės
V-298	PIT KŽA 08 Kelio ženklų atramų parinkimo, projektavimo ir įrengimo taisyklės
V-7	KPT SDK 19 Automobilių kelių standartizuotų dangų konstrukcijų projektavimo taisyklės
3-82	Kelių horizontaliojo ženklavimo taisyklės
3-83	Kelio ženklų įrengimo ir vertikaliojo ženklavimo taisyklės
V-191	TRA SBR 19 Automobilių kelių nesurištųjų mišinių ir gruntų, naudojamų sluoksniams be rišiklių, techninių reikalavimų aprašas
V-86	TRA BITUMAS 08/14 Automobilių kelių bitumų ir polimerais modifikuotų bitumų techninių reikalavimų aprašas
V(E)-7	MN MAS 15 Automobilių kelių dangos iš minkštojo asfalto sluoksnių įrengimo metodiniai nurodymai
V-52	TRA VŽ 12 Automobilių kelių vertikaliųjų kelio ženklų techninių reikalavimų aprašas
V-390	TRA ŽM 12 Kelių ženklavimo medžiagų techninių reikalavimų aprašas
V-194	IT SBR 19 Automobilių kelių dangos konstrukcijos sluoksnių be rišiklių įrengimo taisyklės.
V-16	IT ASFALTAS 08 Automobilių kelių dangos konstrukcijos asfalto sluoksnių įrengimo taisyklės
V-81	IT VŽ 14 Automobilių kelių vertikaliųjų kelio ženklų įrengimo taisyklės
V-389	IT ŽM 12 Kelių ženklavimo medžiagų naudojimo ir ženklavimo įrengimo taisyklės
3-487	Pėsčiųjų perėjimo per kelius ir gatves organizavimo taisyklės
V-161	MN GPSR12 Gruntų pagerinimo ir sustiprinimo riškiais metodiniai nurodymai
V-146	R ISEP 10 Inžinerinių saugaus eismo priemonių projektavimo ir naudojimo rekomendacijos

1.2. Privalomieji projekto rengimo dokumentai

- Projektinių pasiūlymų rengimo užduotis;
- Prisijungimo prie susisiekimo komunikacijų sąlygos
- Prisijungimo prie miesto centralizuotų tinklų sąlygos

1.3. Gauti ar projekto rengimo metu atlikti tyrimai

- Inžineriniai geodeziniai tyrinėjimai – „Prekybos paskirties pastatas L. Asanavičiūtės g. 1J/H, Vilniaus m. Projektinių inžinerinių geologinių ir geotechninių tyrimų, priskirtų II geotechninei kategorijai, ataskaita“ atlikti 2020 m. liepos – rugpjūčio mėn.
- Inžinerinė geodezinė nuotrauka sudaryta LKS – 94 koordinacių sistemoje ir LAS07 aukščių sistemoje. Topografija atlikta 3 kartais, ji pildyta: 2020-10-27, 2021-01-20, 2021-01-29;
- Želdinių esančių teritorijoje šalia L. Asanavičiūtės g. 1H, Vilniuje, inventorizavimas ir arboristinis įvertinimas

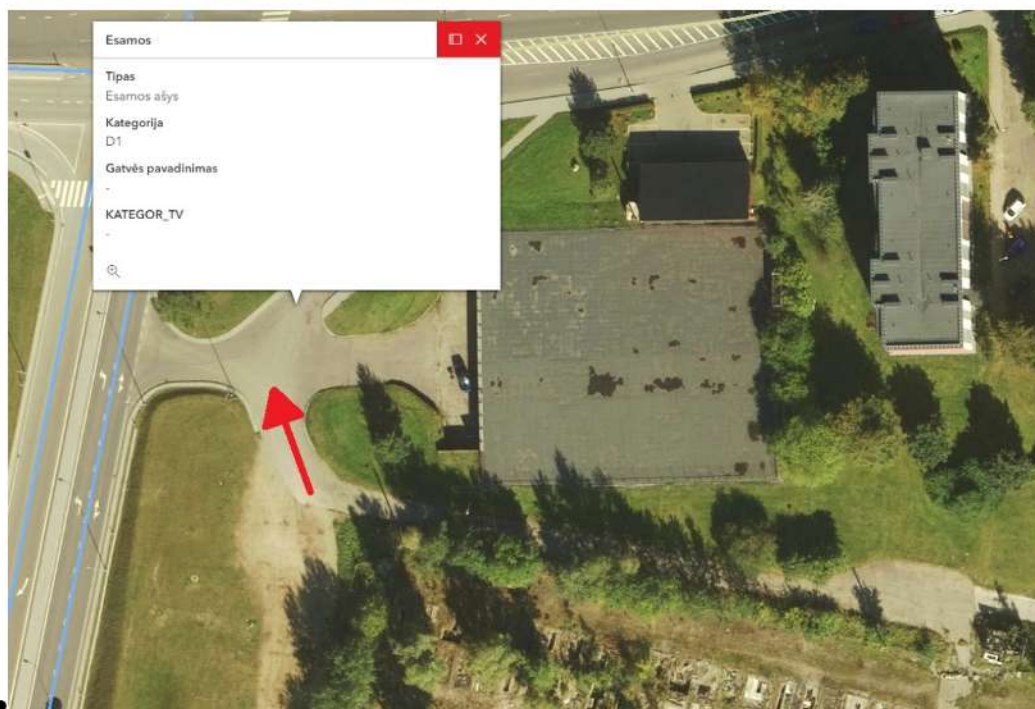
1.4. Kompiuterinės programos, kuriomis vadovaujantis parengta ši dalis

Naudojamos programos:

- Graphisoft Archicad 23;
- AutoCAD Civil 3D;
- Autodesk AEC collection;
- Microsoft Office.

2. BENDRIEJI DUOMENYS APIE STATINĮ

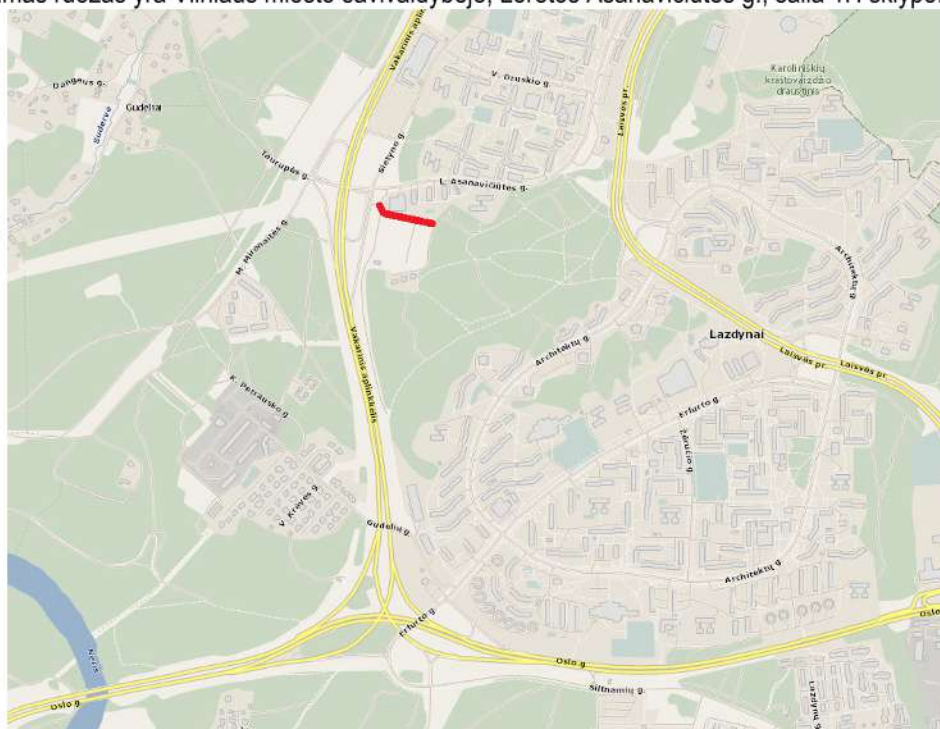
- Projektiniai sprendiniai priimti įvertinus esamą situaciją, esamų gatvių tinklą ir aplinkinių žemės sklypų padėtį. Sprendiniai parinkti taip, kad nebūtų pažeisti trečiųjų šalių interesai.
- Planuojami susisiekimo infrastruktūros sprendiniai yra visai šalia Vilniaus Vakarinio aplinkkelio, ties nusukimu į L. Asanavičiūtės g. Privažiavimo kelias projektuojamas laisvoje žemėje, kurioje nėra suformuotas gatvės statinys. Projektuojamoje vietoje yra valstybinė žemė. Privažiavimo kelias jungiasi į D kategorijos gatvę.



1 pav. Prisijungiamos gatvės kategorija (šaltinis: <https://maps.vilnius.lt/teritoriju-planavimas#layers>)

2.1. Statinio statybos vieta

- Nagrinėjamas ruožas yra Vilniaus miesto savivaldybėje, Loretos Asanavičiūtės g., šalia 1H sklypo.



2 pav. Projektuojamo statinio situacijos schema

2.2. Atitikties teritorijų planavimo dokumentams

Projektiniai sprendiniai neprieštarauja galiojantiems teritorijų planavimo dokumentams.

Nagrinėjamos teritorijose galioja šie teritorijų planavimo dokumentai:

- Vilniaus miesto savivaldybės teritorijos bendrojo planas (TPDR reg. Nr. T00086338)
- Teritorijos prie Vilniaus miesto vakarinės greito eismo gatvės detalusis planas (TPDR Reg. Nr. T00057834)

§

2.2.1. Vilniaus miesto savivaldybės teritorijos bendrojo planas



3 pav. Vilniaus miesto savivaldybės teritorijos bendrojo planas (TPDR reg. Nr. T00086338) pagrindinio brėžinio ištrauka su pažymėta statybos vieta.

Statybos projekto sprendiniai patenka į šias bendrojo plano funkcines zonas:

Inžinerinės infrastruktūros koridorių zoną – statinių unik. Nr. 4400-2145-5328, 4400-2841-4986 kapitalinis remontas, Intensyvaus užstatymo zoną LAZ-2-1 ir Intensyviai naudojamų želdynų zoną LAZ-2-3 – privažiavimo gatvės nauja statyba.

§

Inžinerinės infrastruktūros koridorių zonos reglamentai:

Teritorijos naudojimo tipas - TK

Pagrindinė žemės naudojimo paskirtis - KT

Žemės naudojimo būdas - I2

Statybos projekto sprendinių atitikimas BP Inžinerinės infrastruktūros koridorių zonos reglamentus:

Į Inžinerinės infrastruktūros koridorių zoną patenka statybos projekte numatomų statinių unik. Nr. 4400-2145-5328, 4400-2841-4986 kapitalinis remonto darbai, apimantys privažiavimo gatvės sprendinių dangų suvedimą su esamais statiniais. Statybos projekto sprendiniai atitinka BP Inžinerinės infrastruktūros koridorių zonoje nustatytus reglamentus.

Intensyvaus užstatymo zonos LAZ-2-1 reglamentai:

Funkcinės zonos tipas - Intensyvaus užstatymo zona

Teritorijos naudojimo tipas - GG;GM;PA;SI

Pagrindinė žemės naudojimo paskirtis - KT

Žemės naudojimo būdas - G2;K;V;R;B;I2;E

Vyraujantis („foninis“) pastatų aukštis (aukštų skaičius) - 5

Didžiausias leistinas pastatų aukštų skaičius - 9

Didžiausias leistinas pastatų aukštis (metrai) nuo žemės paviršiaus - 35

Užstatymo tipas - I_p

Didžiausias leistinas sklypo užstatymo intensyvumas - 1.2

Didžiausias leistinas sklypo užstatymo tankis - 40

Minimalus sklypo dydis naujai statybai - 1000

Maksimalus būstų skaičius sklype - 0

Sąlyginis didžiausias nelaidžių dangų kiekis sklype (%) - 40

Didžiausias galimas vieno mažmeninės prekybos objekto bendras plotas (m²) - 5000

Tekstinio reglamento Nr. - 01;02;03;05;08;20;32;33;36

Tekstinis reglamentas:

01-UI galima didinti iki 30%, 30% papildomai pastatytų būstų (kv.m) ar kitą parduodamą plotą perduodant savivaldybės municipalinio būsto fondui ar socialinės infrastruktūros plėtojimui. Perduodamas plotas gali būti ir ne būtina tame pačiame pastate, tačiau ne didesniu kaip 500 m atstumu nuo jo; 02-UI galima didinti iki 10%, jeigu pirmajame pastatų prie gatvės aukšte įrengiama socialinė infrastruktūra arba komercinės paskirties patalpos su įėjimais iš gatvės; 03-Rengiant vietovės lygmens TPD, UI galima padidinti iki 10% apimtimi, jeigu automobilių stovėjimas numatomas vien tik požeminėse automobilių stovėjimo aikštelėse (išskyrus specializuotam transportui skirtas stovėjimo vietas); 05-Objektui privalomas automobilių stovėjimo vietas, pagal savivaldybės nustatytą tvarką, leidžiama įrengti tarp gatvių raudonųjų linijų, taip kompensuojant pagal teisės aktus privalomas automobilių stovėjimo vietas, neįrengtas sklype. Šios vietos negali būti rezervuojamos, privalo būti bendro naudojimo, gali būti apmokestinamos; 08-Statybos leidimai naujų gyvenamųjų pastatų statybai teritorijoje gali būti išduodami tik visam kvartalui parengus vietovės lygmens kompleksinio TPD. Kompleksinio TPD teritorijos dydį nustato atsakingas Vilniaus miesto savivaldybės administracijos padalinys; 20-Numatant kompleksinę sovietmečiu statytų rajonų renovaciją, parengus kvartalų vietovės lygmens kompleksinio TPD, rekonstruojamų esamų daugiaaukščių gyvenamųjų namų, pastatytų iki 1990-ųjų metų, aukštis gali būti padidintas ne daugiau kaip dviem aukštais; 32-Teritorijai ar jos daliai (pagal BP Gamtinio karkaso schemą) taikyti Gamtinio karkaso nuostatų reikalavimus; 33-Teritorijai ar jos daliai (pagal BP brėžinį Geomorfologiniai gamtinio karkaso elementai) taikyti Šlaitų apsaugos ir tvarkymo reglamentą; 36-Teritorijai ar jos daliai (pagal BP brėžinį Geomorfologiniai gamtinio karkaso elementai) taikyti Sausaslėnių apsaugos ir tvarkymo reglamentą;

Statybos projekto sprendinių atitikimas BP Intensyvaus užstatymo zonos LAZ-2-1 reglamentus:

Į Intensyvaus užstatymo zoną LAZ-2-1 patenka statybos projekte numatomos privažiavimo gatvės naujos statybos darbai. Statybos projekto sprendiniai atitinka BP Intensyvaus užstatymo zonoje LAZ-2-1 nustatytus reglamentus.

Intensyviai naudojamų želdynų zonos LAZ-2-3 reglamentai:

Funkcinės zonos tipas - Intensyviai naudojami želdynai

Teritorijos naudojimo tipas - BZ;AI;SI

Pagrindinė žemės naudojimo paskirtis - KT

Žemės naudojimo būdas - B;E;V;R;I2

Tekstinio reglamento Nr. - 32;33;36

Tekstinis reglamentas:

32-Teritorijai ar jos daliai (pagal BP Gamtinio karkaso schemą) taikyti Gamtinio karkaso nuostatų reikalavimus; 33-Teritorijai ar jos daliai (pagal BP brėžinį Geomorfologiniai gamtinio karkaso elementai) taikyti Šlaitų apsaugos ir tvarkymo reglamentą; 36-Teritorijai ar jos daliai (pagal BP brėžinį Geomorfologiniai gamtinio karkaso elementai) taikyti Sausaslėnių apsaugos ir tvarkymo reglamentą;

Statybos projekto sprendinių atitikimas BP Intensyviai naudojamų želdynų zonos LAZ-2-3 reglamentus:

Statybos projekto sprendiniai atitinka BP Intensyviai naudojamų želdynų zonoje LAZ-2-3 nustatytus reglamentus.

Į Intensyviai naudojamų želdynų zonos LAZ-2-3 patenka dalis statybos projekte numatomos privažiavimo gatvės darbai (privažiavimo gatvės pėsčiųjų tako fragmentas). Tuo pačiu maža dalis sprendinių patenka į BP gamtinio karkaso teritoriją.

2.2.1.1. Atitikimas gamtinio karkaso nuostatus



4 pav. Vilniaus miesto savivaldybės teritorijos bendrojo planas (TPDR reg. Nr. T00086338) gamtinio karkaso schemos ištrauka su pažymėta statybos vieta.



5 pav. Vilniaus miesto savivaldybės teritorijos bendrojo planas (TPDR reg. Nr. T00086338) geomorfologinio gamtinio karkaso elementų ištrauka su pažymėta statybos vieta.

1 lentelė statinių techniniai duomenys

Privažiavimo gatvė	
Statinio statybos rūšis	Nauja statyba
Statinio klasifikavimas	Inžinerinis statinys
Statinio paskirtis	Susisiekimo komunikacijos
Susisiekimo komunikacijų pogrupis	Gatvės
Statinio kategorija	Neypatingasis statinys
Gatvės kategorija	D
Važiuojamosios dalies plotis, m	5,50
Važiuojamosios dalies ilgis, m	138
Vakarinio aplinkkelio, ruožo ilgis - 1,832 km; Loretos Asanavičiūtės g., ruožo ilgis - 0,336 km; Oslo g., ruožo ilgis - 1,617 km; Nuovažos į Erfurto g, ruožo ilgis - 0,270 km; Erfurto g., ruožo ilgis - 0,256 km; Lazdynėlių g., ruožo ilgis - 0,190 km; Šiltnamių g., ruožo ilgis - 0,498 km; Gudelių g., ruožo ilgis - 0,403 km.	
Statinio statybos rūšis	Kapitalinis remontas
Statinio klasifikavimas	Inžinerinis statinys
Statinio paskirtis	Susisiekimo komunikacijos
Susisiekimo komunikacijų pogrupis	Gatvės
Statinio kategorija	Ypatingasis statinys
Gatvės kategorija	B
Važiuojamosios dalies ilgis, m	5402
Remontuojamos Loretos Asanavičiūtės dalies ilgis, m	32
Kelias (gatvė) - Vakarinis aplinkkelis PK25 - PK167 Vilnius	
Statinio statybos rūšis	Kapitalinis remontas
Statinio klasifikavimas	Inžinerinis statinys
Statinio paskirtis	Susisiekimo komunikacijos
Susisiekimo komunikacijų pogrupis	Gatvės
Statinio kategorija	Ypatingasis statinys
Gatvės kategorija	A
Važiuojamosios dalies ilgis, m	6415,1
Remontuojamos Loretos Asanavičiūtės dalies ilgis, m	18,50

4. ESAMOS SITUACIJOS APIBŪDINIMAS

4.1. Esamos gatvės konstrukcijų būklė

Esamos gatvės danga – asfalto danga. Loretos Asanavičiūtės gatvės danga yra be pažaidų. Vietoje kur yra privažiavimo kelias (gatvė), gatvės danga yra prastos būklės, daug skersinių įtrūkimų, išdaužų, nėra suformuoti lietaus surinkimo sprendiniai, gatvės pabaigoje matomi betoniniai blokai. Blokai pat ištrupėję, sulužę, bei taip pat nėra išspręstas lietaus surinkimas.



7 pav. Projektuojamos naujos gatvės esama būklė



8 pav. Projektuojamos remontuojamos gatvės esama būklė

4.2. Inžineriniai tinklai

Projektuojama gatvė kerta šiuos esamus inžinerinius tinklus:

- buitinių ir gamybinių nuotekų tinklus;
- vandentiekį;
- žemosios įtampos požeminius elektros kabelius;
- žemosios įtampos oro elektros kabelius;

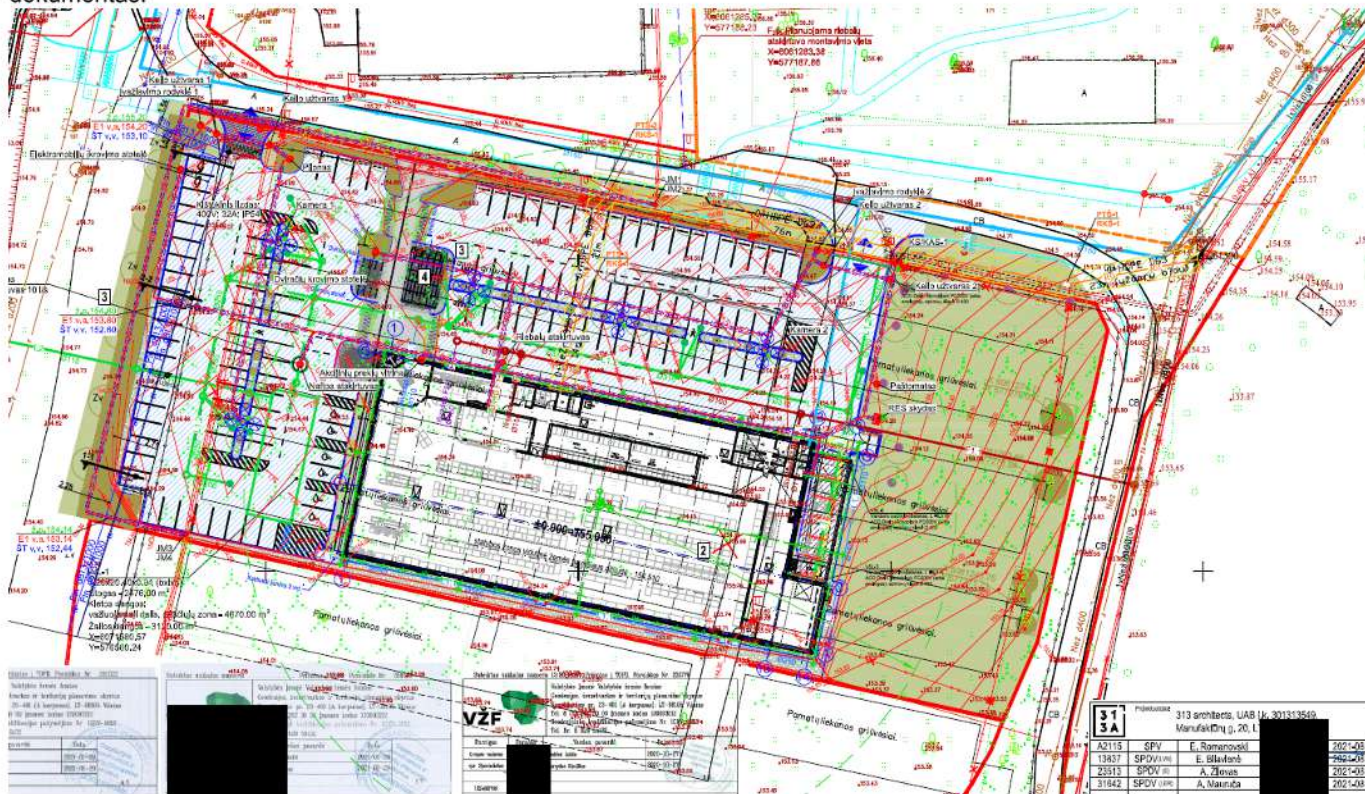
- lietaus nuotekų tinklus;
- ryšių kabelius.

4.3. Duomenys apie saugomas teritorijas ir nekilnojamojo kultūros paveldo objektus

- Projektuojamas statinys pagal kultūros paveldo registro duomenis nepatenka į registrines vietas.

4.4. Duomenys apie šalia vykdomų projektų gretimybes

Šalia privažiavimo kelio, sklype yra statomas prekybos centras. Projekto pavadinimas: „Prekybos paskirties pastato, Loretos Asanavičiūtės g. 1H, Vilniaus m. sav., statybos projektas“. Šis projektas jau yra pabaigtas, jam yra išduotas statybą leidžiantis dokumentas.



9 pav. Projekto „Prekybos paskirties pastato, Loretos Asanavičiūtės g. 1H, Vilniaus m. sav., statybos projektas“ sprendiniai

5. SPRENDINIUS PAGRINŽIANTYS SKAIČIAVIMAI

5.1. Dangų konstrukcijos

- Projektuojama D kategorijos gatvė įrengti iš asfaltbetonio dangos.
- Dangos konstrukcijos klasė parenkama pagal KPT SDK 19 5 lentelę. Pagalbinei gatvei taikoma DK 0,3 dangos konstrukcijos klasė. Statybvietės vietoje vyrauja SD, SB, ŽP gruntai (F1 - F2 klasės jautriui šalčiui), tačiau dalyje statybvietės sutiktas viršuje statybinis laužas, dėl šių priežasčių pasirinkta projektuoti dangos konstrukcija ant F2 grunto, Remiantis KPT SDK 19 6 lentele, pirminis šalčiui atsparios dangos konstrukcijos storis yra 0,50h_z. Vilniaus mieste esantis h_z yra 140 cm. Apskaičiuotas bendras konstrukcijos storis yra 70 cm.
- Vadovaujantis STR 2.06.04:2014 „Gatvės ir vietinės reikšmės keliai. Bendrieji reikalavimai“ pagal „Automobilių kelių standartizuotų dangų konstrukcijų projektavimo taisyklių KPT SDK 19“ ir „Automobilių kelių dangos konstrukcijos iš trinkelėlių ir plokščių įrengimo metodiniai nurodymai MN TRINKELĖS 14 reikalavimais“ parenkamos rekomenduojamos gatvių, šaligatvių ir dviračių takų konstrukcijos:

Nr. 1. Važiuojamosios dalies dangos konstrukcija su asfalto danga:

- Viršutinis asfalto dangos sluoksnis AC 11 VN 0,04 m;
- Asfalto pagrindo sluoksnis AC 22 PN 0,08 m;

- Skaldos pagrindo sluoksnis iš nesurištų mineralinių medžiagų mišinio fr. 0/45 ($E_{v2} \geq 120$ MPa) 0,20 m;
- Apsauginis šalčiui atsparus sluoksnis ($E_{v2} \geq 80$ MPa) $\geq 0,38$ m;
- Žemės sankasa ($E_{v2} \geq 45$ MPa)

Nr. 2. Važiuojamosios dalies dangos konstrukcija su trinkelėmis nuvažose:

- Betoninės trinkelės 0,08 m;
- Nesurištųjų mineralinių medžiagų mišinio 0/5 pasluoksnis 0,03 m;
- Skaldos pagrindo sluoksnis iš nesurištų mineralinių medžiagų mišinio fr. 0/45 ($E_{v2} \geq 120$ MPa) 0,15 m;
- Apsauginis šalčiui atsparus sluoksnis ($E_{v2} \geq 100$ MPa) $\geq 0,44$ m;
- Žemės sankasa ($E_{v2} \geq 45$ MPa)

Pagal KPT SDK 19 „Automobilių kelių standartizuotų dangų konstrukcijų projektavimo taisyklės“ 133 punktą projektuojama Pėsčiųjų ir dviračių tako dangos konstrukcija:

Nr. 3. Pėsčiųjų tako dangos konstrukcija:

- Betoninių plytelių danga 375x375x80 mm 0,08 m;
- Nesurištųjų mineralinių medžiagų mišinio 0/5 pasluoksnis 0,03 m;
- Skaldos pagrindo sluoksnis iš nesurištų mineralinių medžiagų mišinio fr. 0/45 ($E_{v2} \geq 100$ MPa) 0,15 m;
- Šalčiui nejautrių medžiagų sluoksnis $\geq 0,19$ m;
- Žemės sankasa ($E_{v2} \geq 30$ MPa)

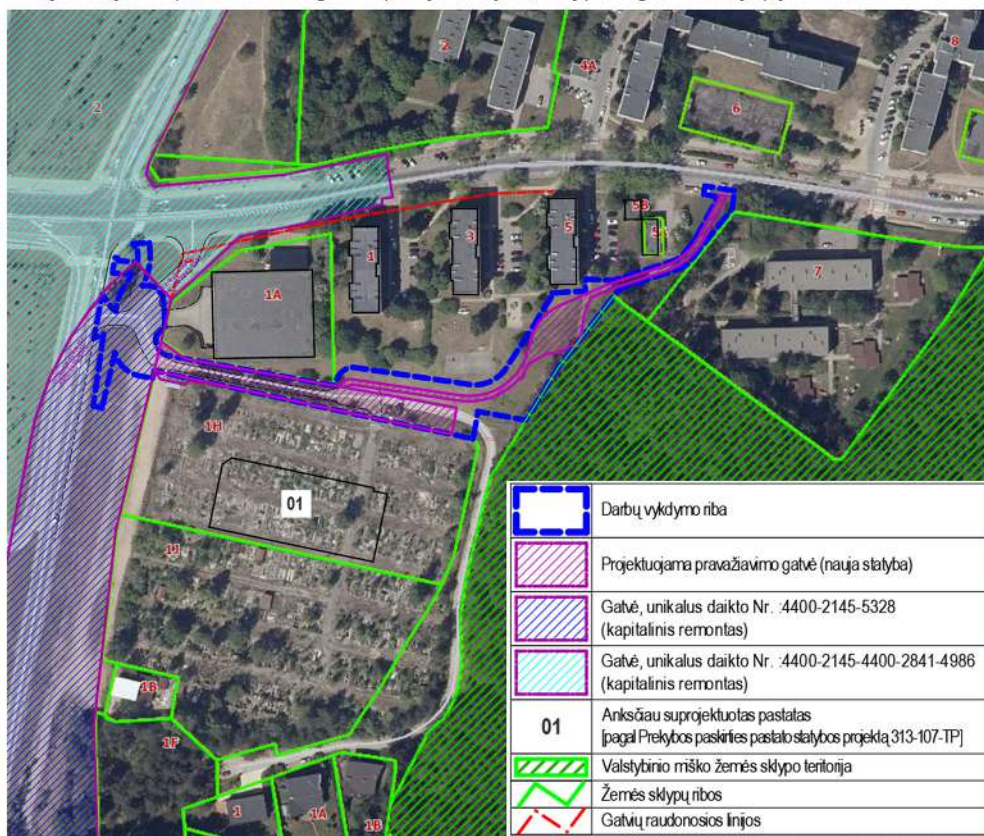
6. PROJEKTINIAI SPRENDINIAI

6.1. Bendrieji duomenys

Susisiekimo infrastruktūros ties projektuojama gatvių sankirta projektiniai sprendiniai parengti taip, kad po statybos darbų atitiktų keliamus reikalavimus pagal STR 2.06.04:2014 „Gatvės ir vietinės reikšmės keliai. Bendrieji reikalavimai“.

6.2. Sprendinių pagrindimas

Projektuojama privažiavimo gatvė (nauja statyba, neypatingas statinys) yra esamo kelio vietoje.



Esamoje situacijoje kelias nėra registruotas. Gatvė yra planuojama valstybinėje žemėje, kurioje nesuformuoti žemės sklypai, dėl to numatoma statybos rūšis – nauja statyba.

Gatvės pradžia prasideda nuo D kategorijos Loretos Asanavičiūtės g., ir baigiasi akligatviu, ties gyvenamųjų namų teritorija. Bendras viso pravažiavimo ilgis (įskaitant projektuojamos gatvės ruožą) yra apie 386 m. Šis pravažiavimas aptarnaus 7 žemės sklypų teritorijas. Dėl šių priežasčių ji yra projektuojama D kategorijos- ramaus eismo gatvė. Prie projektuojamos gatvės statinio taip pat priskiriama dalis bendro pėsčiųjų ir dviračių tako, susijungiančiu su Loretos Asanavičiūtės gatvės pėsčiųjų taku šiaurinėje teritorijos dalyje. Suvedimo darbai (pėsčiųjų takų ir gatvės) vykdomi jau

registruotuose sklypuose ir statiniuose, dėl to juose numatomas statinių unik. Nr. 4400-2145-5328 ir 4400-28414986 kapitalinis remontas.

6.3. Planinė padėtis

Privažiavimo kelias projektuojamas kaip D kategorijos gatvė. Važiuojamoji dalis 5,50 m pločio, dvi priešingų krypčių eismo juostos po 2,75 m. Gatvės skersinis nuolydis 2,5 proc. į pietinę pusę – vienslaidis. Privažiavimo kelias jungiasi į Vakarinio aplinkkelio nuvažiavimą į Loretos Asanavičiūtės g. Ši jungtis pagal Vilniaus miesto savivaldybės teritorijų planavimo dokumentą yra D kategorijos (žr. 1 pav. *Prisijungiamos gatvės kategorija* (šaltinis: <https://maps.vilnius.lt/teritoriju-planavimas#layers>))

Tikslūs sprendiniai pateikti brėžiniuose.

6.4. Pėsčiųjų ir dviračių takas

Projektuojami bendri pėsčiųjų dviračių takai kurių plotis 2,50 m. Takai numatomi bendri, nes takų pradžioje ir pabaigoje jiems yra tęsinys. Šiame ruože nėra tęstinumo daryti atskirus pėsčiųjų ir dviračių takus. Takai numatomi reikalingose, jau naudojamose vietose, kur yra matomos pėsčiųjų ėjimo trajektorijos pievoje.

6.5. Išilginis profilis

Projektuojamos gatvės išilginis nuolydis derinamas prie esamos situacijos ir STR 2.06.04:2014 „Gatvės ir vietinės reikšmės keliai. Bendrieji reikalavimai“ VI skyriumi. Išilginis gatvės profilis projektuojamas maksimaliai jį priartinant prie teritorijos reljefo, užtikrinant landšaftinio planavimo, matomumo ir eismo saugos principus. Gatvės išilginis nuolydis parenkamas atsižvelgiant ir į gretimų teritorijų paviršinio vandens surinkimą.

6.6. Skersinis gatvės nuolydis

Per visą projektuojamą gatvės ruožą skersinis profilis projektuojamas vienslaidis su skersiniu 2,5 % nuolydžiu. Projektuojamo šaligatvio skersinis nuolydis – 2,0 % link važiuojamosios dalies.

6.7. Vertikalusis ir horizontalusis ženklinimas

Saugus eismas organizuojamas projektuojant vertikalųjį ir horizontalųjį kelio ženklinį. Vertikalusis kelio ženklinimas projektuojamas vadovaujantis Kelio ženklų įrengimo ir vertikaliojo ženklavimo taisyklėmis ir Kelių eismo taisyklėmis, horizontalusis kelio ženklinimas projektuojamas vadovaujantis Kelių horizontaliojo ženklavimo taisyklėmis. Kelio ženklų įrengimo aukštis gyvenvietėse šalia važiuojamosios dalies minimalus – 2,25 m. Danga ženklinama reaktiviosiomis ar termoplastinėmis medžiagomis.

Projektuojamų kelio ženklų dydis 1 grupės.

6.8. Paviršinių nuotekų tinklai

Projektuojami nauji lietaus nuotekų tinklai, surinkti paviršinėms lietaus nuotekoms nuo gatvės dangų.

Paviršinės lietaus nuotekos nuo naujai projektuojamų paviršių (važiuojamosios dalies, šaligatvių ir pan.) yra surenkamos naujais lietaus surinkimo šulinėliais. Surinkimo šulinėliai yra montuojami po projektuojamą gatvės bortu ir yra uždengiami kalas ketaus bordiūrinėmis grotelėmis, šulinėlių pastatymo vietos yra parenkamos atsižvelgiant į projektuojamus paviršius bei plotą. Visos surinktos lietaus nuotekos yra išleidžiamos į esamus lietaus nuotekų tinklus.

6.9. Gatvės apšvietimas

Apšvieta yra skaičiuojama ir matuojama remiantis LST EN 13201-1+5 (aktuali redakcija) reikalavimais.

Gatvės apšvietimui buvo parinkti LED, kadangi jų didelė darbo trukmė ir aukšta energijos taupymo klasė. Tai leidžia sumažinti energijos vartojimo ir eksploataavimo išlaidas.

6.10. Želdynai

Numatomi sodinti medžiai Pinus sylvestris/ Pušis paprastoji (paplitusios Pasakų parke), Aesculus hippocastanum 'Baumannii'/ Paprastasis Kaštonas. Formuojamas vizualinis barjeras tarp gyvenamųjų namų kvartalo ir pravažiavimo kelio.

Susisiekimo dalies projekto sprendinių darbų vykdymo ribose numatomi želdiniai atitinkantys anksčiau suprojektuoto prekybos paskirties pastato statybos projekto teritorijos želdinimo koncepciją – plote tarp pėsčiųjų tako ir automobilių stovėjimo aikštelės numatoma mulčiuota danga su krūmais Karpotalapė stefanandra/ Stephanandra incisa 'Crispa'

Apželdinimo sprendinių visuma siekiama objekto aptarnavimui reikalingos technogėginės dangos vizualinio suminkštino, taip pat Pasakų parko želdinių rūšinės įvairovės pratęsimo bei sprendinių priderinimo prie supančios vietos kraštovaizdžio charakterio.

Vietos po takų įrengimo sutvarkymas, atkuriant veją: Išlyginamas gruntas, naujas augalinis derlingas sluoksnis. Sėjama veja, kuri laistoma ne mažiau 2sav po įrengimo

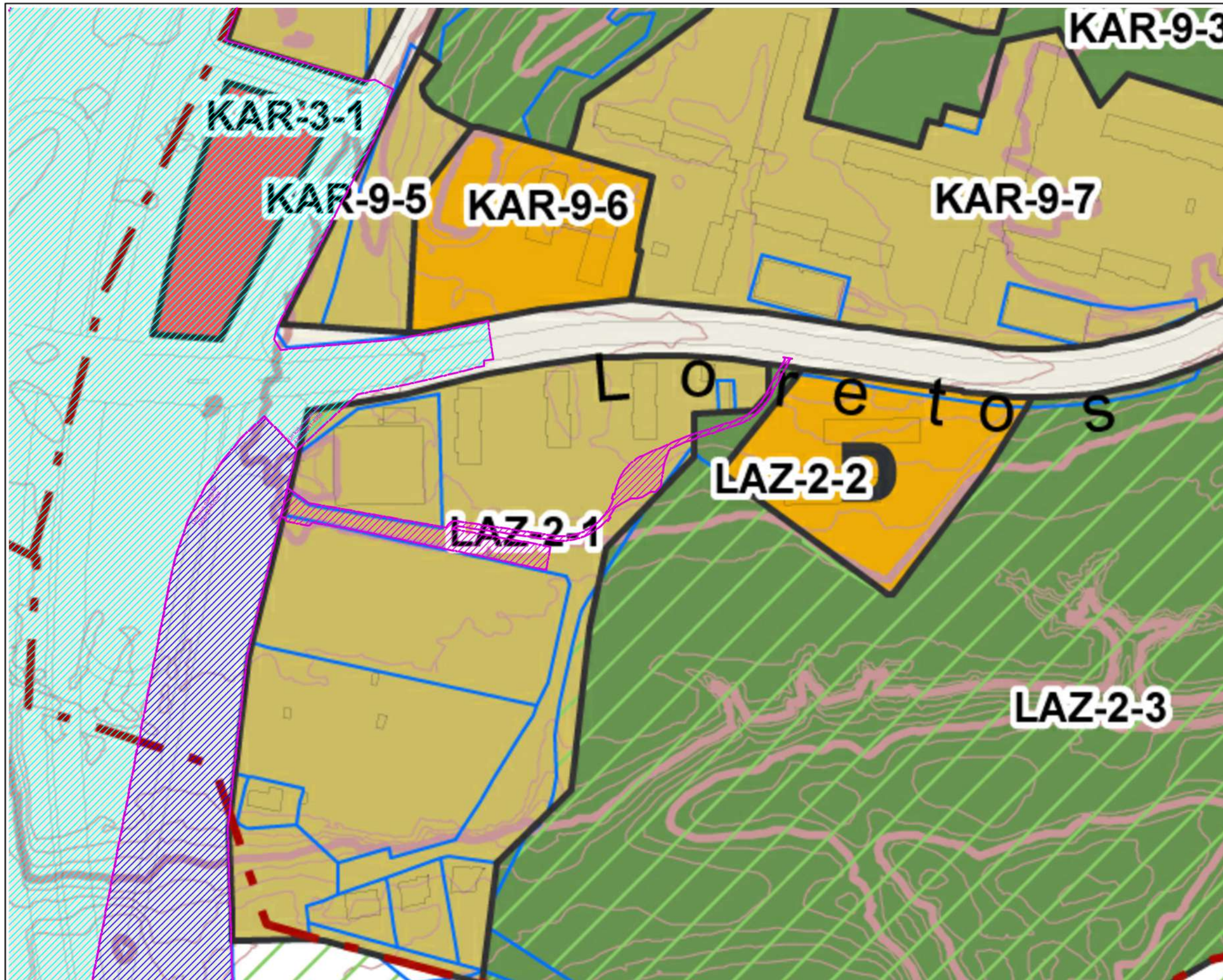
Projektuojamoje zonoje numatomas kelių medžių kirtimas, kurie patenka į numatomos gatvės infrastruktūros plėtos zoną.

Teritorijos aplinkoje šalia saugotinių medžių sodinami nauji – dideli, ir vidutiniai medžiai, žemi krūmai.

Parinktos rūšys pagal vietą šaknims augti, sąlygas, susidarančias augant tarp kietų dangų, užterštoje aplinkoje, taip pat biologinės įvairovės faktorių. Medžių išsidėstymą lemia bendro teritorijos išdėstymo koncepcija, taip pat medžio funkcija- didesni auga perimetrinėje, vidutiniai skirti pavėsininti kietas dangas bei leisti stebėti gamtos kaitą.

6.11. Reikalavimai žmonėms su negalia

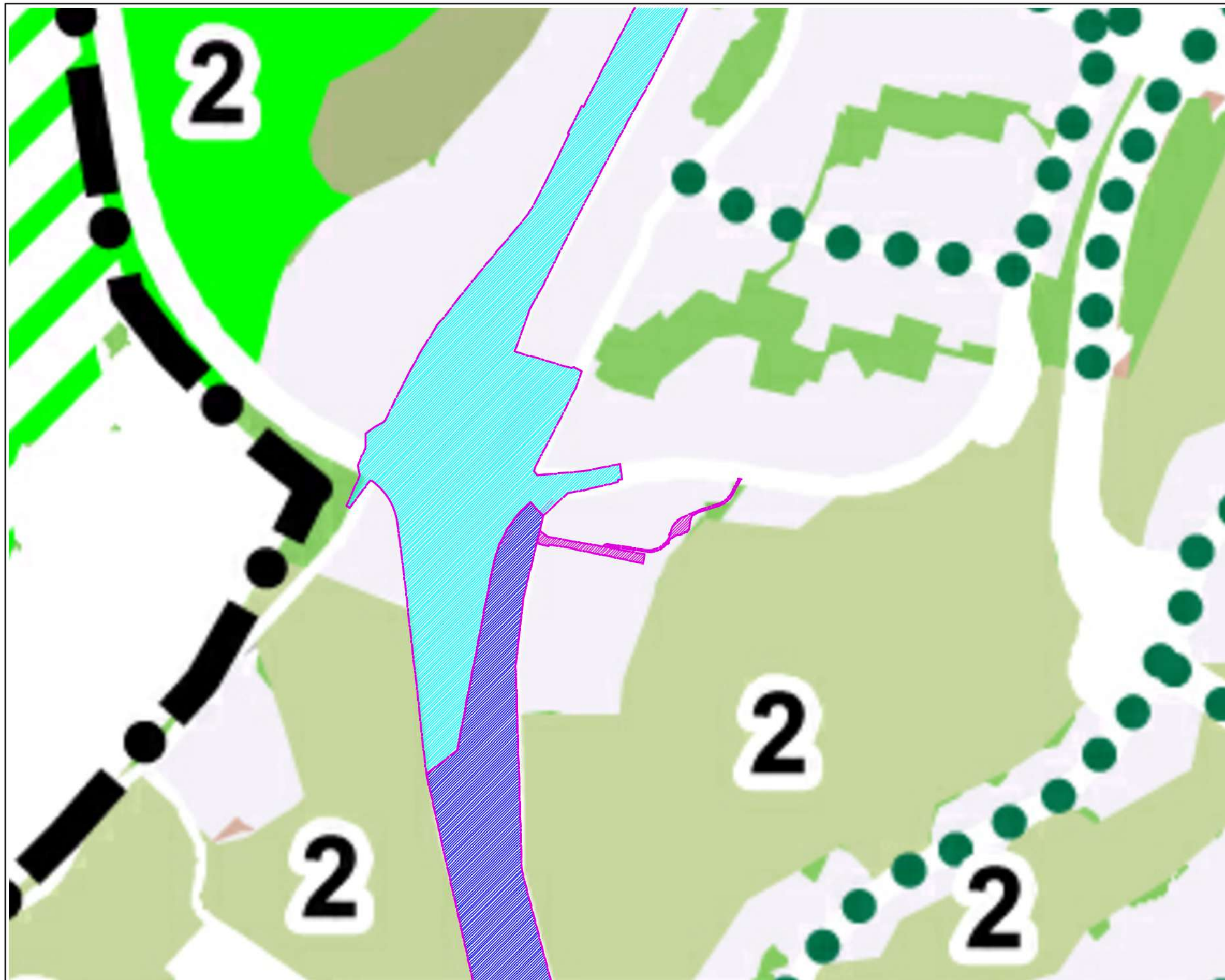
- Vadovaujantis STR 2.03.01:2019 „Statinių prieinamumas“ reikalavimais, projekte numatomi paviršiai pritaikyti žmonėms su negalia (toliau – ŽN). Įspėjamieji paviršiai įrengiami prieš pėsčiųjų perėjas bei vietas, kur šaligatvis kerta gatvių važiuojamąją dalį, prieš aukščių pasikeitimus. Projektuojami 0,6 m pločio įspėjamieji ir 0,3 m pločio vedimo paviršiai.
- Vedimo sistema projektuojama iš trinkelio dangos, nurodant vedimo kryptį, o geresniam specialiųjų poreikių turinčių žmonių orientavimui aplinkoje, numatoma išorinį šaligatvio vejos bordiūrą pakelti 0,03 m virš projektuojamos dangos paviršiaus.
- Nužeminamo šaligatvio iki važiuojamosios dalies išilginis nuolydis ne didesnis kaip 1:20 (5 %), skersinis nuolydis ne didesnis kaip 1:30 (3,3%).
- Pėsčiųjų takuose, šaligatviuose montuojami objektai (šviestuvai, ženklai ir pan.) įrengiami ne žemiau kaip 2,25, išskyrus bendrą pėsčiųjų ir dviračių taką, kur elementai montuojami 2,50 m virš tako ir šaligatvio paviršiaus.



Sutartiniai žymėjimai	
	Projektuojama pravažiavimo gatvė (nauja statyba)
	Gatvė, unikalus daikto Nr. :4400-2145-5328 (kapitalinis remontas)
	Gatvė, unikalus daikto Nr. :4400-2145-4400-2841-4986 (kapitalinis remontas)
Neurbanizuojamos teritorijos funkcinės zonos:	
	Miškų ir miškingų teritorijų zona
	Žemės ūkio teritorijų zona
	Vandenų zona
	Konservacinės teritorijos zona
Urbanizuotos ir urbanizuojamos teritorijos funkcinės zonos:	
Gyvenamoji zona:	
	Ekstensyvaus užstatymo gyvenamoji zona
	Mažo užstatymo intensyvumo gyvenamoji zona
	Vidutinio užstatymo intensyvumo gyvenamoji zona
	Intensyvaus užstatymo gyvenamoji zona
Centrų zona:	
	Pagrindinio centro zona
	Miesto dalies centro zona
	Specializuotų kompleksų zona
	Paslaugų zona
	Sodininkų bendrijų zona
	Pramonės ir sandėliavimo zona
	Inžinerinės infrastruktūros zona
	Inžinerinės infrastruktūros koridorių zona
	Vandenviečių zona
Bendro naudojimo erdvių, atskirųjų želdynų zona:	
	Intensyviai naudojamų želdynų zona
	Ekstensyviai naudojamų želdynų zona
	Funkcinės zonos / reglamentinės zonos riba
S	Nacionalinės ar bendramiestinės reikšmės stadionas
M	Esama bendrojo lavinimo mokykla
D	Esamas vaikų darželis
M	Planuojama bendrojo lavinimo mokyklos vieta
D	Planuojamo vaikų darželio vieta
+	Esamos kapinės
+	Perspektyvinės kapinės
▲	Esamo pliažo vieta

formatas A3

	Projektuotojas: 313 architects, UAB [k. 301313549, Manufaktūrų g. 20, LT-11342 Vilnius]				Projektas: Privažiavimo kelio ties šiaurine žemės sklypo Loretos Asanavičiūtės g. 1H, Vilnius riba, statybos projektas	
	A2115	SPV	E. Romanovski	2022-02	Brėžinys: Vilniaus miesto savivaldybės teritorijos bendrojo plano (TPDR reg. Nr. T00086338) pagrindinio brėžinio ištrauka su pažymėta statybos vieta	Mastelis: 1:2000
Stadija	Statytojas: VILNIAUS MIESTO SAVIVALDYBĖ				Dokumento žymuo: 313-107S-PP-TPD-001	Laida: 0
TP						



Sutartiniai žymėjimai

- Projektuojama pravažiavimo gatvė (nauja statyba)
- Gatvė, unikalus daikto Nr. :4400-2145-5328 (kapitalinis remontas)
- Gatvė, unikalus daikto Nr. :4400-2145-4400-2841-4986 (kapitalinis remontas)

SUTARTINIAI ŽENKLAI

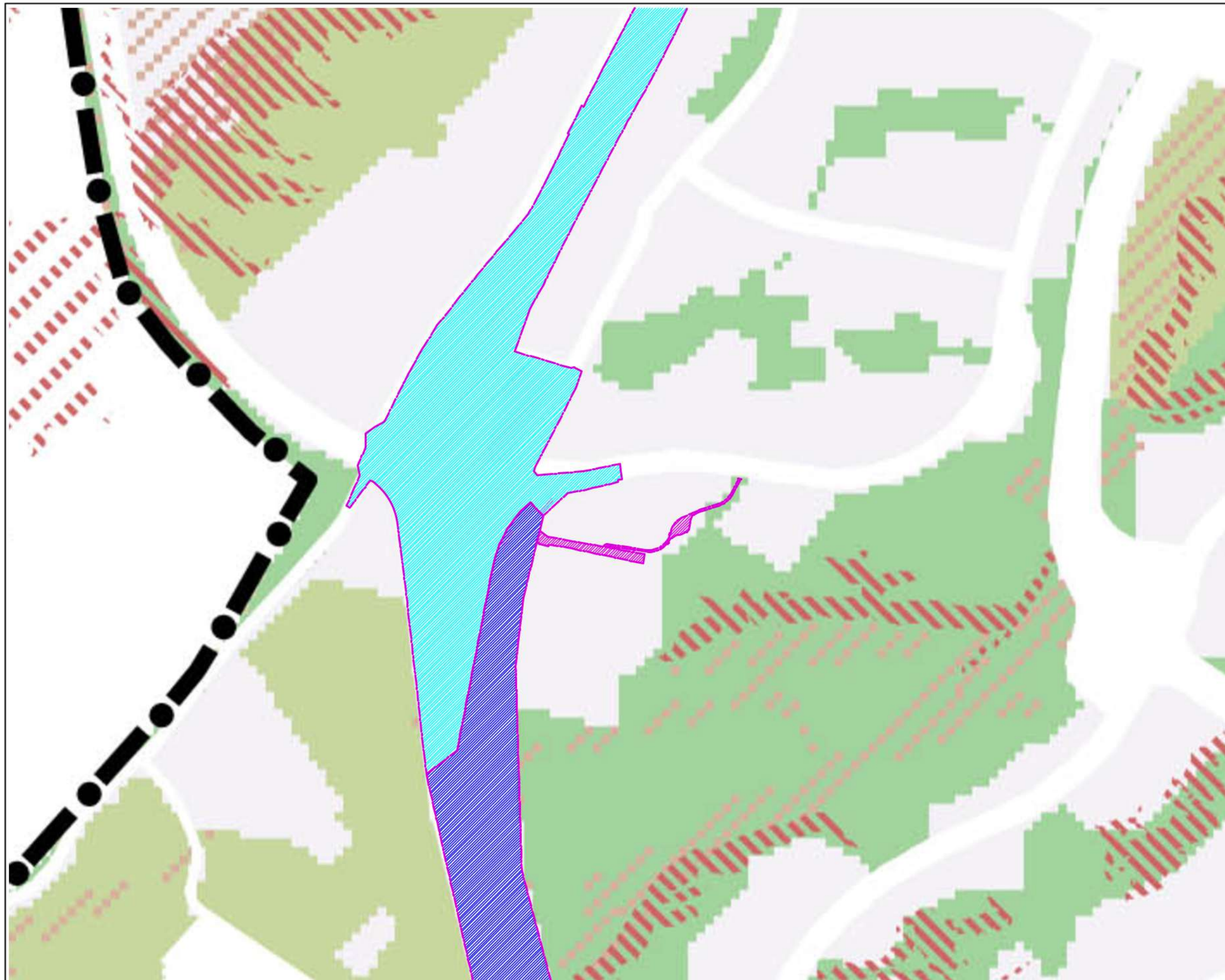
Gamtinio karkaso sudedamosios dalys

- Tarptautinės svarbos geoekologinė takoskyra (Už miesto ribų)
- Vidinio stabilizavimo arealai**
- Regioniniai
- Mikroregioniniai
- Rajoniniai
- Vietiniai
- Migracijos koridoriai**
- Nacionaliniai
- Regioniniai
- Rajoniniai
- Vietiniai
- Urbanizuotos ir urbanizuojamos gamtinio karkaso dalys
- Gamtinio karkaso dalys už miesto ribų






formatas A3

31 3A	Projektuotojas: 313 architects, UAB [k. 301313549, Manufaktūrų g. 20, LT-11342 Vilnius]	Projektas: Privažiavimo kelio ties šiaurine žemės sklypo Loretos Asanavičiūtės g. 1H, Vilnius riba, statybos projektas
A2115	SPV E. Romanovski	2022-02
Stadija	Statytojas: VILNIAUS MIESTO SAVIVALDYBĖ	Brėžinys: Vilniaus miesto savivaldybės teritorijos bendrojo plano (TPDR reg. Nr. T00086338) gamtinio karkaso schemos ištrauka su pažymėta statybos vieta
TP		Dokumento žymuo: 313-107S-PP-TPD-002
		Mastelis: 1:2000
		Laida: 0










Sutartiniai žymėjimai

-  Projektuojama pravažiavimo gatvė (nauja statyba)
-  Gatvė, unikalus daikto Nr. :4400-2145-5328 (kapitalinis remontas)
-  Gatvė, unikalus daikto Nr. :4400-2145-4400-2841-4986 (kapitalinis remontas)

SUTARTINIAI ŽENKLAI



Gamtinio karkaso geomorfologiniai elementai

-  Natūralūs ir mažai pakeisti šlaitai, statnesni nei 10°
-  Salpinės terasos
-  I viršsalpinės terasos
-  II ir III viršsalpinės terasos
-  Sausaslėniai
-  Įvairių tipų pelkinės lygumos
-  Glaciokarstinės dubės

- PS** Paslėnio šlaitai
- TS** Tarpterasiniai šlaitai

 Natūralūs ir mažai pakeisti šlaitai, statnesni nei 10°, už miesto ribų


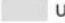





Gamtinio karkaso sudedamosios dalys – Migracijos koridoriai

-  Nacionalinio lygmens migracijos koridoriaus riba
-  Regioninio lygmens migracijos koridorių ribos

Bendrojo plano funkcinės zonos

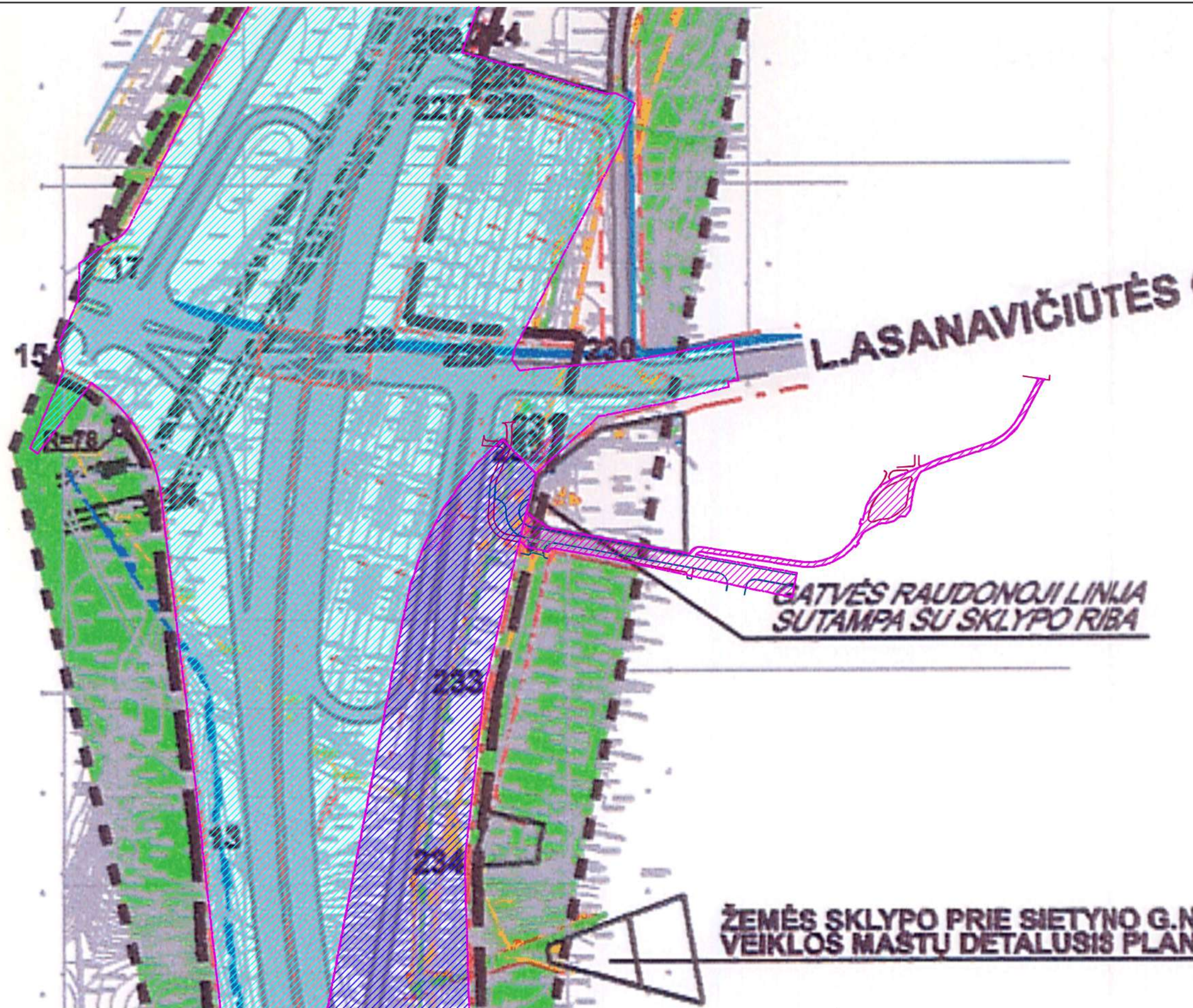
-  Želdynai
-  Miškai ir miškingos teritorijos
-  Žemės ūkio teritorijos
-  Vandenys

Kiti ženklai

-  Saugomos teritorijos
-  Urbanizuotos ir urbanizuojamos teritorijos
-  Susisiekimo ir inžinerinės infrastruktūros koridoriai
-  Susisiekimo ir inžinerinės infrastruktūros teritorijos
-  Gudelių "Žalioji estakada" per Vakarinį aplinkkelį
-  Nutrauktos žaliosios perskyros-jungtys, kur turi būti taikomos kompensacinės priemonės
-  Oro uostas



31 3A	Projektuotojas: 313 architects, UAB [k. 301313549, Manufaktūrų g. 20, LT-11342 Vilnius]				Projektas: Privažiavimo kelio ties šiaurine žemės sklypo Loretos Asanavičiūtės g. 1H, Vilnius riba, statybos projektas	
	A2115	SPV	E. Romanovski	2022-02	Brėžinys: Vilniaus miesto savivaldybės teritorijos bendrojo plano (TPDR reg. Nr. T00086338) geomorfologinio gamtinio karkaso elementų ištrauka su pažymėta statybos vieta	Mastelis: 1:2000
Stadija	Statytojas: VILNIAUS MIESTO SAVIVALDYBĖ				Dokumento žymuo: 313-107S-PP-TPD-003	Laida: 0
TP						



Sutartiniai žymėjimai

	Projektuojama pravažiavimo gatvė (nauja statyba)
	Gatvė, unikalus daikto Nr. :4400-2145-5328 (kapitalinis remontas)
	Gatvė, unikalus daikto Nr. :4400-2145-4400-2841-4986 (kapitalinis remontas)

SUTARTINIAI ŽENKLAI
Reglamentai

1. Žemės paskirtis, naudojimo būdas ir pobūdis: 11 - infrastruktūros teritorija gatvių ir kelių tinklui (rengti ir eksploatuoti)	planuojamos gatvių raudonosios linijos
	esamos sklypų ribos
	naikinamos sklypų ribos

PRIORITETINĖ TERITORIJOS PASKIRTIS IR NAUDOJIMO BŪDAS

bendro naudojimo teritorija	daugiaaukščių statinių teritorija
rekreacinė teritorija	mažaukščių statinių teritorija
apsauginiai miškai	pramonės teritorija
visuomeninė teritorija	komercinė teritorija
	infrastruktūros teritorija

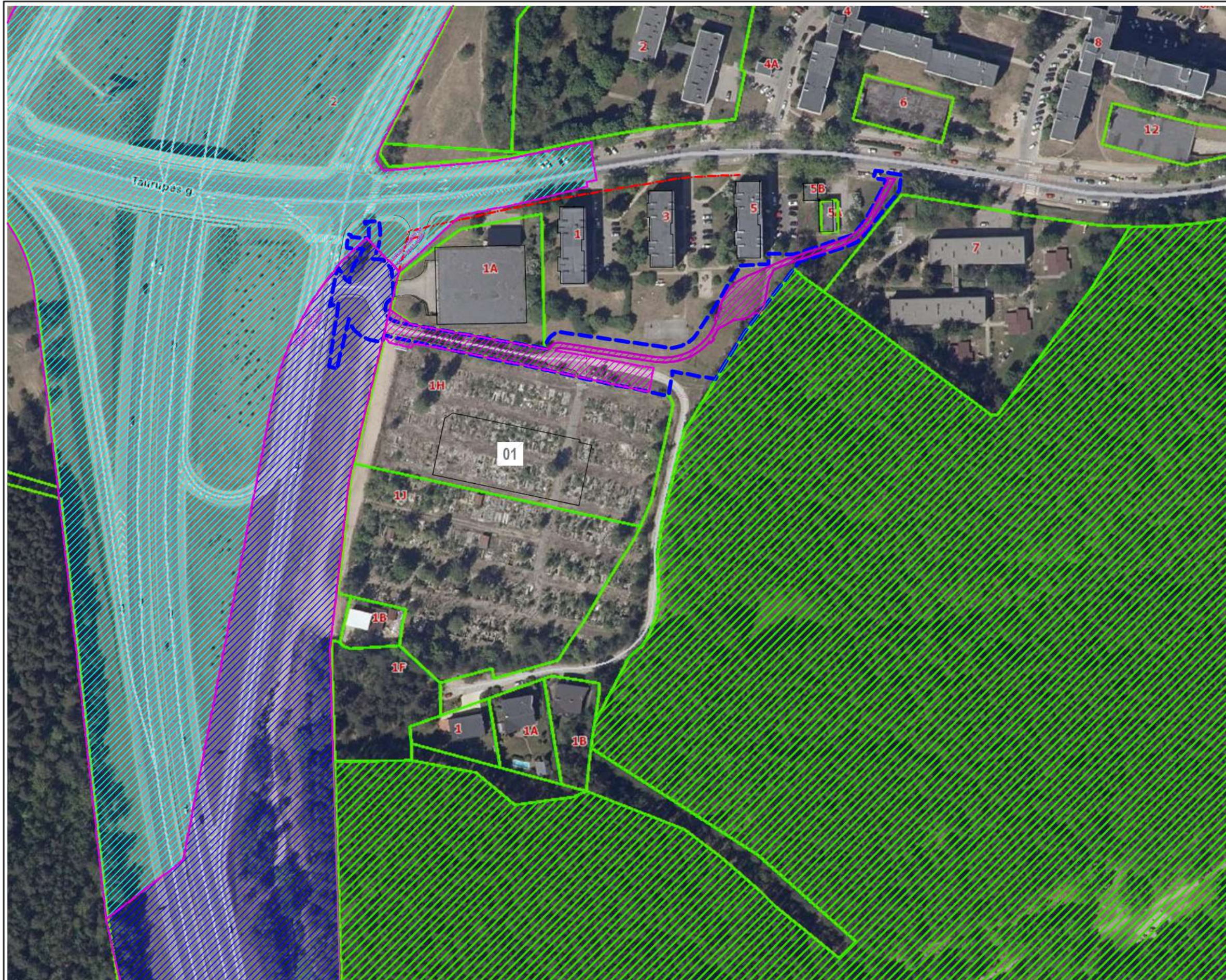
KITI ŽENKLAI

planuojami transportiniai viadukai	detaliojo plano nagrinėjamos teritorijos riba
planuojami pėsčiųjų takai	detaliojo plano galimo riba
planuojamas transportinis tunelis	gatvės važiuojamosios dalies riba
planuojamos akustinės sienutės	sklypo (jo dalies) numeris
važiuojamosios dalies riba	sklypo (jo dalies) plotas, kv.m

ŽEMĖS SKLYPO PRIE SIETYNŲ G. N. VEIKLOS MAŠTŲ DETALUSIS PLANAS



<table border="1"> <tr> <td>31</td> <td>Projektuotojas:</td> <td>313 architects, UAB [k. 301313549, Manufaktūrų g. 20, LT-11342 Vilnius]</td> </tr> <tr> <td>3A</td> <td></td> <td></td> </tr> </table>	31	Projektuotojas:	313 architects, UAB [k. 301313549, Manufaktūrų g. 20, LT-11342 Vilnius]	3A			Projektas: Privažiavimo kelio ties šiaurine žemės sklypo Loretos Asanavičiūtės g. 1H, Vilnius riba, statybos projektas			
	31	Projektuotojas:	313 architects, UAB [k. 301313549, Manufaktūrų g. 20, LT-11342 Vilnius]							
3A										
<table border="1"> <tr> <td>A2115</td> <td>SPV</td> <td>E. Romanovski</td> <td>2022-02</td> </tr> <tr> <td></td> <td></td> <td></td> <td></td> </tr> </table>	A2115	SPV	E. Romanovski	2022-02					Brėžinys: Teritorijos prie Vilniaus miesto vakarinės greito eismo gatvės detalusis planas (TPDR Reg. Nr. T00057834) pagrindinio brėžinio ištrauka su pažymėta statybos vieta	Mastelis: 1:2000
A2115	SPV	E. Romanovski	2022-02							
<table border="1"> <tr> <td>Stadija</td> <td>Statytojas:</td> <td>VILNIAUS MIESTO SAVIVALDYBĖ</td> </tr> <tr> <td>TP</td> <td></td> <td></td> </tr> </table>	Stadija	Statytojas:	VILNIAUS MIESTO SAVIVALDYBĖ	TP			Dokumento žymuo: 313-107S-PP-TPD-004	Laida: 0		
Stadija	Statytojas:	VILNIAUS MIESTO SAVIVALDYBĖ								
TP										

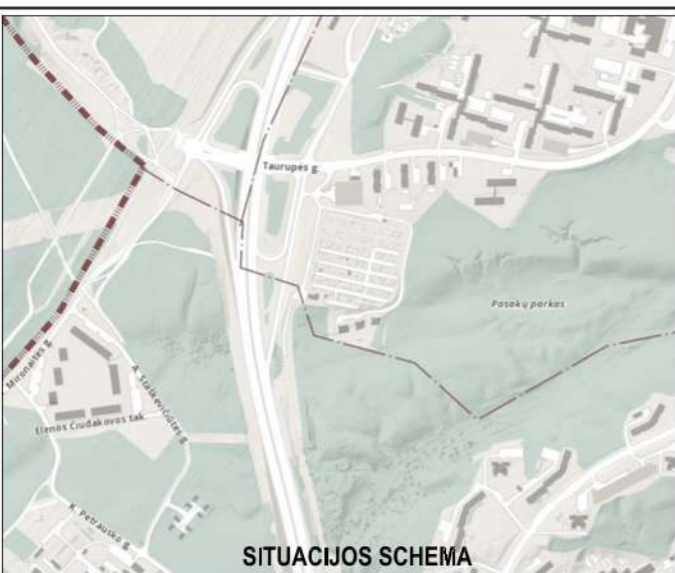


Sutartiniai žymėjimai

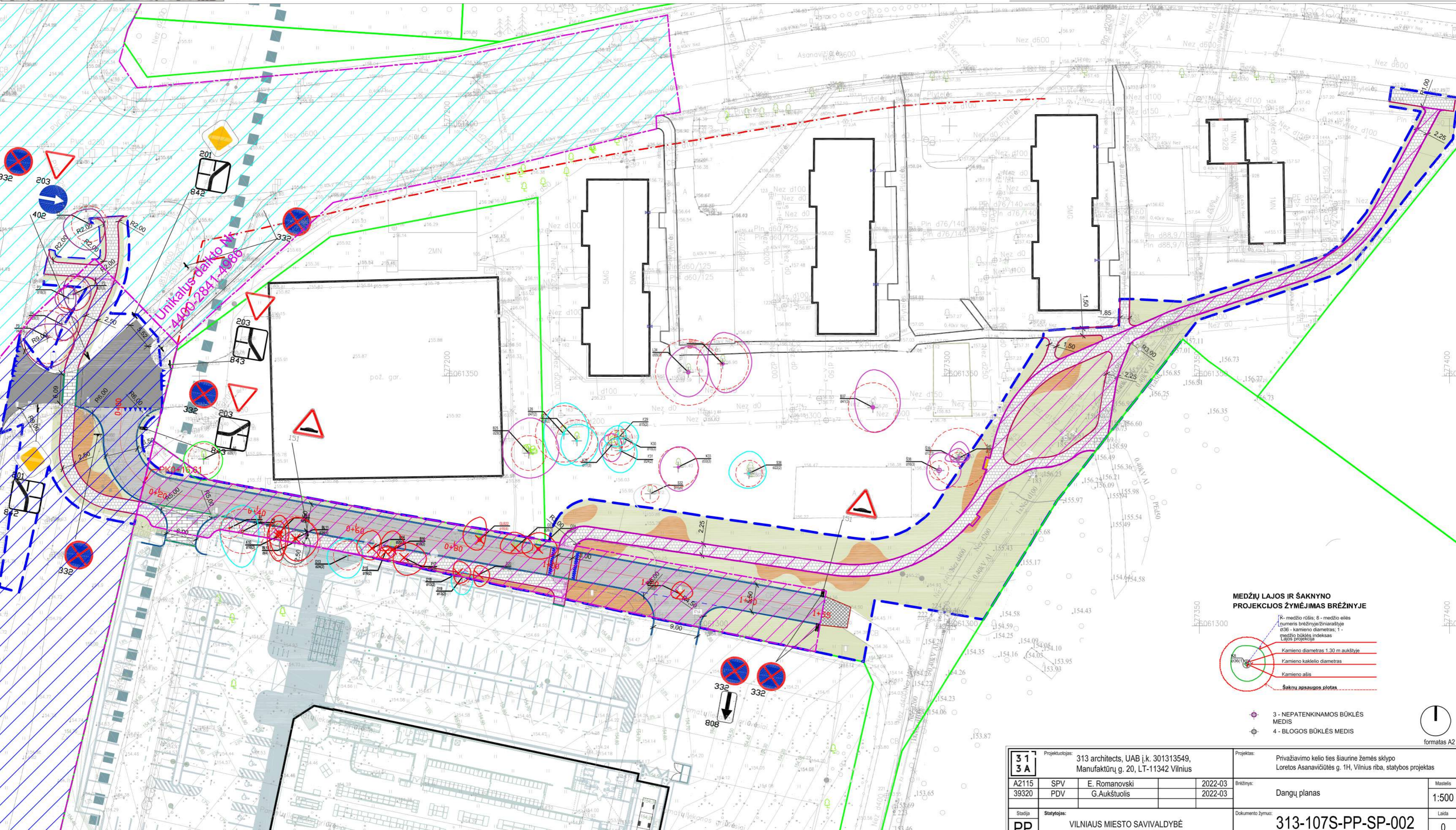
	Darbų vykdymo riba
	Projektuojama pravažiavimo gatvė (nauja statyba)
	Gatvė, unikalus daikto Nr. :4400-2145-5328 (kapitalinis remontas)
	Gatvė, unikalus daikto Nr. :4400-2145-4400-2841-4986 (kapitalinis remontas)
01	Anksčiau suprojektuotas pastatas [pagal Prekybos paskirties pastato statybos projektą 313-107-TP]
	Valstybinio miško žemės sklypo teritorija
	Žemės sklypų ribos
	Gatvių raudonosios linijos



<table border="1"> <tr> <td>31</td> <td rowspan="2">Projektuotojas: 313 architects, UAB [k. 301313549, Manufaktūrų g. 20, LT-11342 Vilnius]</td> <td colspan="2">Projektas: Privažiavimo kelio ties šiaurine žemės sklypo Loretos Asanavičiūtės g. 1H, Vilnius riba, statybos projektas</td> </tr> <tr> <td>3A</td> <td colspan="2">Brėžinys: Situacijos planas</td> </tr> <tr> <td>A2115</td> <td>SPV</td> <td>E. Romanovski</td> <td>2022-02</td> <td>Mastelis: 1:2000</td> </tr> <tr> <td>Stadija</td> <td colspan="3">Statytojas: VILNIAUS MIESTO SAVIVALDYBĖ</td> <td>Dokumento žymuo: 313-107S-PP-SP-001</td> </tr> <tr> <td>TP</td> <td colspan="3"></td> <td>Laida: 0</td> </tr> </table>	31	Projektuotojas: 313 architects, UAB [k. 301313549, Manufaktūrų g. 20, LT-11342 Vilnius]	Projektas: Privažiavimo kelio ties šiaurine žemės sklypo Loretos Asanavičiūtės g. 1H, Vilnius riba, statybos projektas		3A	Brėžinys: Situacijos planas		A2115	SPV	E. Romanovski	2022-02	Mastelis: 1:2000	Stadija	Statytojas: VILNIAUS MIESTO SAVIVALDYBĖ			Dokumento žymuo: 313-107S-PP-SP-001	TP				Laida: 0			
	31		Projektuotojas: 313 architects, UAB [k. 301313549, Manufaktūrų g. 20, LT-11342 Vilnius]	Projektas: Privažiavimo kelio ties šiaurine žemės sklypo Loretos Asanavičiūtės g. 1H, Vilnius riba, statybos projektas																					
3A	Brėžinys: Situacijos planas																								
A2115	SPV	E. Romanovski	2022-02	Mastelis: 1:2000																					
Stadija	Statytojas: VILNIAUS MIESTO SAVIVALDYBĖ			Dokumento žymuo: 313-107S-PP-SP-001																					
TP				Laida: 0																					



Sutartiniai žymėjimai	
	Darbu vykdymo riba
	Valstybinio miško žemės sklypo teritorija
	Žemės sklypų ribos
	Gatvių raudonosios linijos
	Projektuojama pravažiavimo gatvė (nauja statyba)
	Gatvė, unikalus daikto Nr. :4400-2145-5328 (kapitalinis remontas)
	Gatvė, unikalus daikto Nr. :4400-2145-4400-2841-4986 (kapitalinis remontas)
	Teritorijos prie Vilniaus miesto vakarinės greito eismo gatvės detaliojo plano (TPDR Reg. Nr. T00057834) galiojimo riba
	Trinkelėlių danga nuvažoje DK 0,3
	Plytelių danga takuose
	Asfaltbetonio danga DK 0,3 (suvedimui)
	Horizontalus ženklinimas
	ŽN įspėjamas paviršius
	ŽN vedimo paviršius
	Veja
	Mulčiuota danga
	Bordūras 1000x150x300 (10 cm virš proj. dangos)
	Bordūras 1000x150x300 nužemintas iki projektinės dangos
	Vejos bordūras 1000x80x200
	Asfaltbetonio danga DK 0,3
	Šalinami medžiai



MEDŽIŲ LAJOS IR ŠAKNYNO PROJEKCIJOS ŽYMĖJIMAS BRĖZNYJE

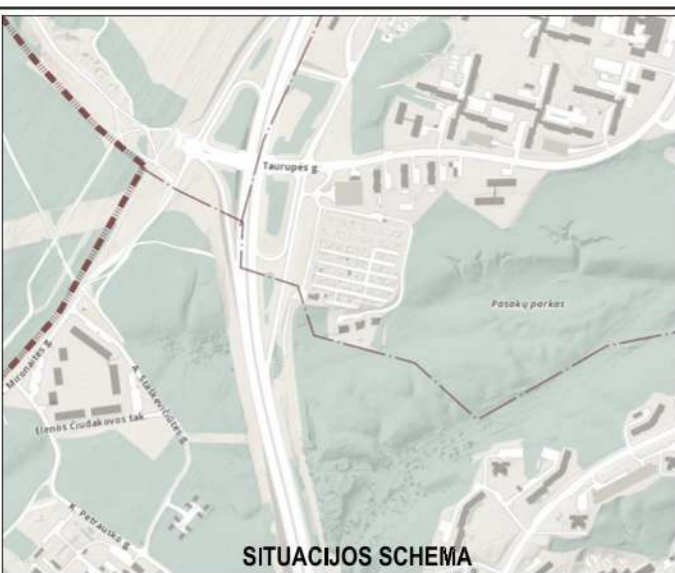
K - medžio rūšis; 8 - medžio eilės numeris brėznyje/žiniaraštyje
 Ø30 - kamieno diametras; 1 - medžio būklės indeksas
 Lajos projekcija

Kamieno diametras 1.30 m aukštyje
 Kamieno kaklelio diametras
 Kamieno ašis
 Šakny apsaugos plotas

- 3 - NEPATENKINAMOS BŪKLĖS MEDIS
- 4 - BLOGOS BŪKLĖS MEDIS

formatas A2

31 3A	Projektuojantis:	313 architects, UAB k. 301313549, Manufaktūrų g. 20, LT-11342 Vilnius		Projektas:	Privaziavimo kelio ties šiaurine žemės sklypo Loretos Asanavičiūtės g. 1H, Vilnius riba, statybos projektas	
	A2115 SPV	E. Romanovski	2022-03	Brėznyje:	Dangų planas	Mastelis: 1:500
39320 PDV	G.Aukštuolis		2022-03	Dokumento žymuo:	313-107S-PP-SP-002	
PP	Stadija:	VILNIAUS MIESTO SAVIVALDYBĖ		Laida:	0	

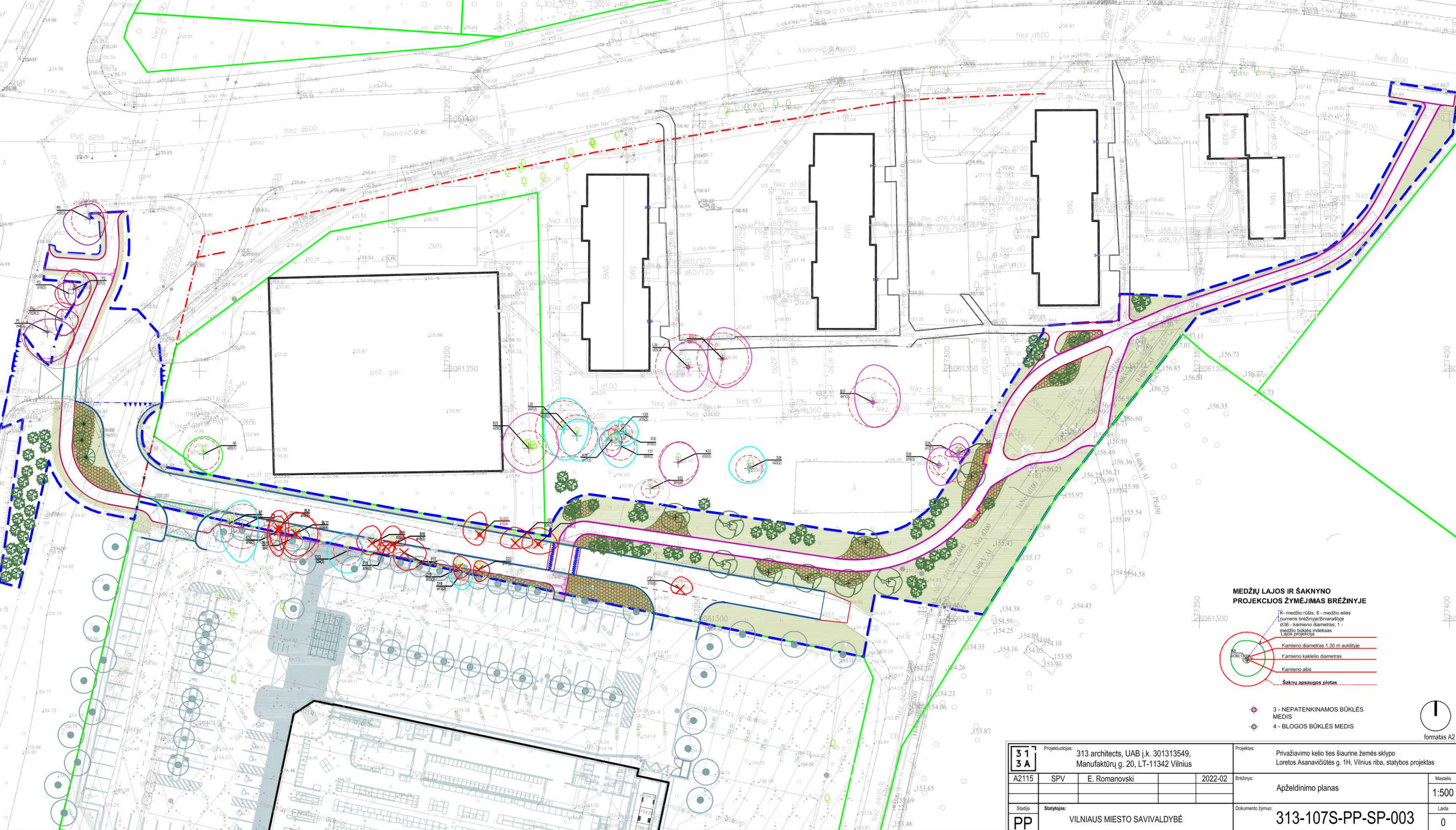


Kertami želdiniai											
Medžio Nr. plane	Medžio rūšis (lotyniškai)	Medžio rūšis (lietuviškai)	Kamieno diametras 1.3m aukštyje (cm)	Kamieno diametras šakos kaklelyje (cm)	Lajos projekcija nuo ašies šR/VN kryptyje (m)					Medžio būklės indeksas 1, 2, 3, 4, 5	Sėdimumo/būklės arboristinės vertinimo priemonės
					E	N	P	V	S		
9	Blūzde	Salis lapras	16, 14, 11	50	1,30	3,5	2	4,5	2	2	Lajos pabrėžimas, apsaugos juosta
11	Blūzde	Salis lapras	34, 21	50	4,08	4,2	4,5	4,5	3	4	Lajos pabrėžimas, apsaugos juosta
14	Karpatėlis berklas	Ukras pušulė	20	30	2,40	3,5	1,8	3,3	3	2	Lajos pabrėžimas, apsaugos juosta
15	Paprotėlis pušis	Pinus sylvestris	16	18	1,92	1	2	1,4	1,7	2	Lajos pabrėžimas, apsaugos juosta
16	Karpatėlis berklas	Ukras pušulė	16	25	2,16	3,8	2,5	0	2	2	Lajos pabrėžimas, apsaugos juosta
17	Paprotėlis pušis	Pinus sylvestris	25	29	3,00	3	4,4	3,5	2,2	2	Lajos pabrėžimas, apsaugos juosta
18	Debitėlis	Populus tremula	13	14	1,56	2,4	2,5	2	1	2	Lajos pabrėžimas, apsaugos juosta
20	Debitėlis	Populus tremula	17	21	2,04	1,8	2,2	2,4	1	2	Lajos pabrėžimas, apsaugos juosta
21	Paprotėlis pušis	Pinus sylvestris	10	17	1,20	2,5	2,5	1	1,8	3	Lajos pabrėžimas, apsaugos juosta
22	Šaltalankis gluosnis	Salis alba	16, 14	74	1,92	4,5	1,1	2	3,2	4	Lajos pabrėžimas, apsaugos juosta
23	Namietis oželis	Malva domestica	13, 18	26	1,92	3,3	3,5	1,1	1	2	Lajos pabrėžimas, apsaugos juosta
24	Namietis oželis	Malva domestica	21, 17, 15	64	2,52	3,3	3,8	2	3,3	2	Lajos pabrėžimas, apsaugos juosta

Esami želdiniai sutarkomi pagal būtinas arboristines priemones												
Medžio Nr. plane	Medžio rūšis (lotyniškai)	Medžio rūšis (lietuviškai)	Kamieno diametras 1.3m aukštyje (cm)	Kamieno diametras šakos kaklelyje (cm)	Sakos apsaugos juostos plotas (m²)	Lajos projekcija nuo ašies šR/VN kryptyje (m)					Medžio būklės indeksas 1, 2, 3, 4, 5	Sėdimumo/būklės arboristinės vertinimo priemonės
						E	N	P	V	S		
1	Paprotėlis pušis	Pinus sylvestris	25	30	3,00	3	3	5,2	5,2	3	Lajos pabrėžimas, apsaugos juosta	
2	Paprotėlis pušis	Pinus sylvestris	27	31	3,24	4	5,5	3,2	2	3	Lajos pabrėžimas, apsaugos juosta	
3	Paprotėlis pušis	Pinus sylvestris	18	22	2,16	2,5	1,5	2,8	2,7	3	Lajos pabrėžimas, apsaugos juosta	
4	Paprotėlis pušis	Pinus sylvestris	28	39	3,36	2	3,3	3,2	1,2	3	Lajos pabrėžimas, apsaugos juosta	
5	Paprotėlis pušis	Pinus sylvestris	44	69	5,28	2,6	5,3	6	4,5	3	Lajos pabrėžimas, apsaugos juosta	
6	Paprotėlis pušis	Pinus sylvestris	28	39	3,36	3,2	3,8	4,2	4	1	Lajos pabrėžimas, apsaugos juosta	
30	Paprotėlis pušis	Pinus sylvestris	15, 18, 11, 14, 11, 11	69	1,92	3,5	4,4	4	2,5	3	Lajos pabrėžimas, apsaugos juosta	
31	Paprotėlis pušis	Pinus sylvestris	18, 12, 10	40	1,44	2,2	1,8	0,5	2,8	3	Lajos pabrėžimas, apsaugos juosta	
40	Paprotėlis pušis	Pinus sylvestris	28	39	3,36	3,2	2	1	1,8	3	Lajos pabrėžimas, apsaugos juosta	

Sutartiniai žymėjimai

	Darbų vykdymo riba		ŽN vedimo paviršius
	Žemės sklypų ribos		Veja
	Gatvių raudonosios linijos		Mulčiuota danga
	Bordžiūros 1000x150x300 (10 cm virš proj. dangos)		Krūmais želdinamas plotas 165 m²
	Bordžiūros 1000x150x300 nužemintas iki projektinės dangos		Pinus sylvestris/ Pušis paprastoji 3 vnt
	Vejos bordžiūros 1000x80x200		Aesculus hippocastanum 'Baumanni'/ Paprastasis Kaštonas 'Baumanni' 6 vnt
	Horizontalus ženklinimas		Iš sklypo L. Asanavičiūtės g. 1H, Vilnius persodinami želdiniai
	ŽN išėjimasis paviršius		Sklype L. Asanavičiūtės g. 1H, Vilnius sodinami želdiniai
	Šalinami medžiai		



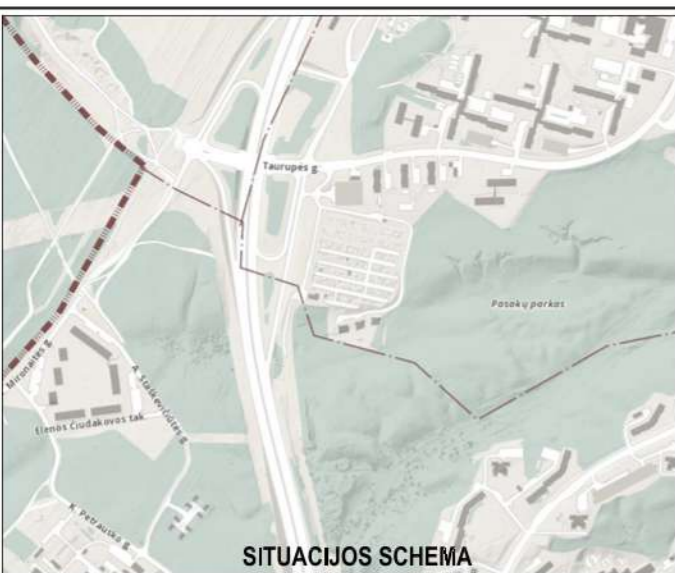
MEDŽIŲ LAJOS IR ŠAKNYNO PROJEKCIJOS ŽYMĖJIMAS BRĖZINYJE

K - medžio rūšis; 8 - medžio eilės numeris brėzinyje/žiniaraštyje
 Ø30 - kamieno diametras; 1 - medžio būklės indeksas
 Lajos projekcija
 Kamieno diametras 1.30 m aukštyje
 Kamieno kaklelio diametras
 Kamieno ašis
 Šaknų apsaugos plotas

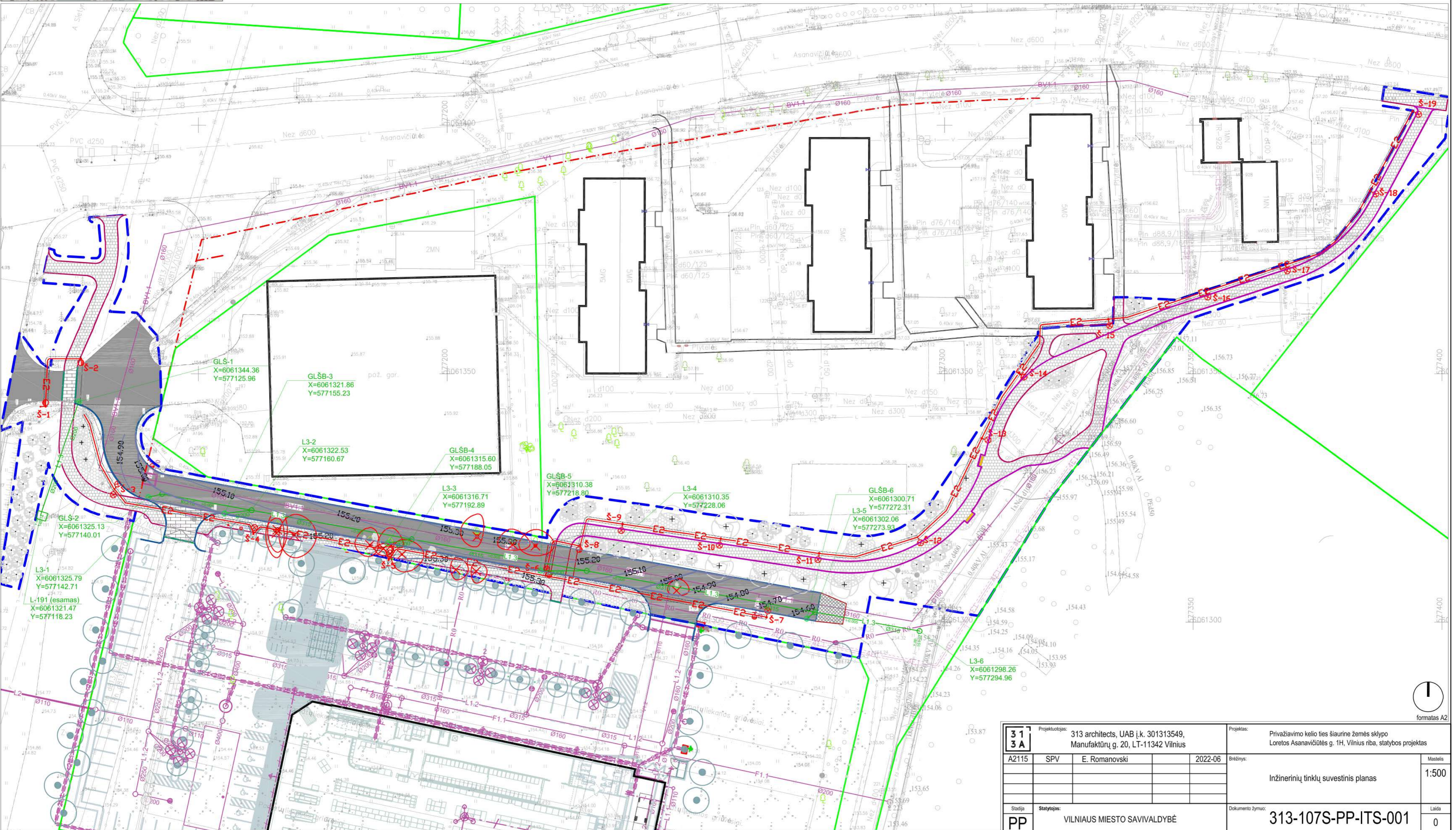
3 - NEPATENKINAMOS BŪKLĖS MEDIS
 4 - BLOGOS BŪKLĖS MEDIS

31 3A	Projektuojantis:	313 architects, UAB [k. 301313549, Manufaktūrų g. 20, LT-11342 Vilnius]	Projektas:	Privatizavimo kelio ties šiaurine žemės sklypo Loretos Asanavičiūtės g. 1H, Vilnius riba, statybos projektas
	A2115	SPV	E. Romanovski	2022-02
Stadija	Statytojas:	VILNIAUS MIESTO SAVIVALDYBĖ	Brėžinys:	Apželdinimo planas
PP	Dokumento žymuo:	313-107S-PP-SP-003	Mastelis:	1:500
			Laida:	0

formatas A2



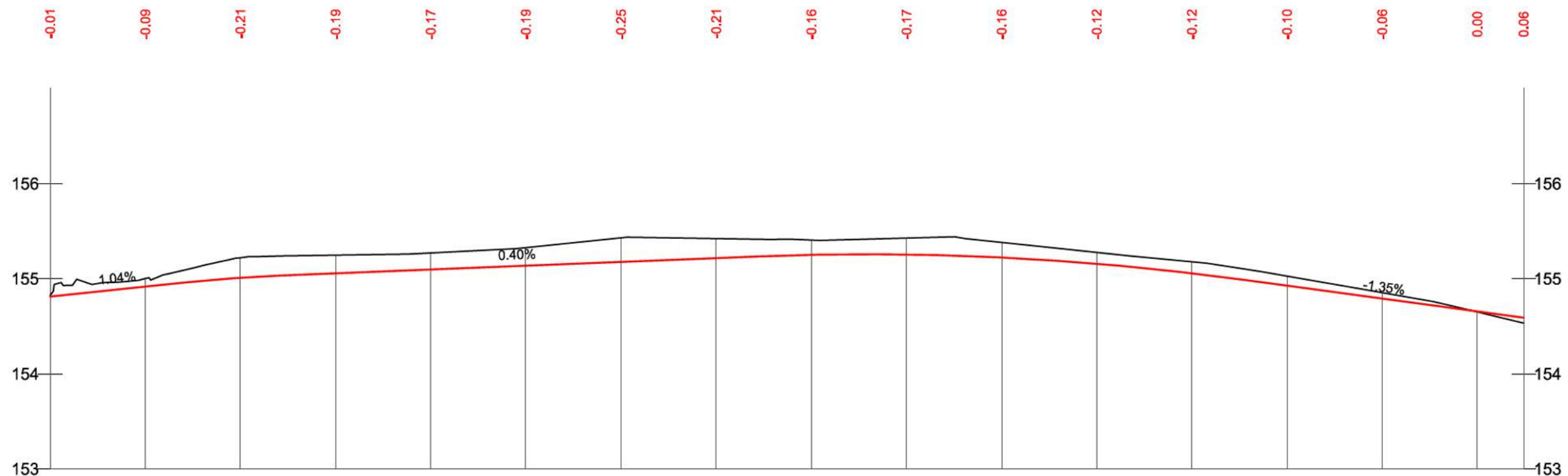
Sutartiniai žymėjimai			
	Darbu vykdymo riba		Anksčiau parengto prekybos paskirties pastato statybos projekto 313-107-TP apimtyje numatyti inžineriniai tinklai
	Žemės sklypų ribos		Projektuojama lietaus nuotekynė (gatvė)
	Gatvių raudonosios linijos		Projektuojamas gatvių apšvietimo kabelis, klojamas vamzdyje
	Bordžiūras 1000x150x300 (10 cm virš proj. dangos)		Projektuojama apšvietimo atrama su LED šviestuvu
	Bordžiūras 1000x150x300 nužemintas iki projektinės dangos		Projektuojamas apšvietimo atrama su perėjus kryptiniu LED šviestuvu
	Vejos bordžiūras 1000x80x200		Šalinami medžiai
	Trinkelė danga nuvažuoje		Krūmiais želdinamas plotas
	Plytelių danga takuose		Planuojami želdiniai
	Asfaltbetonio danga		
	Sklype L. Asanavičiūtės g. 1H, Vilnius sodinami želdiniai		



formatas A2

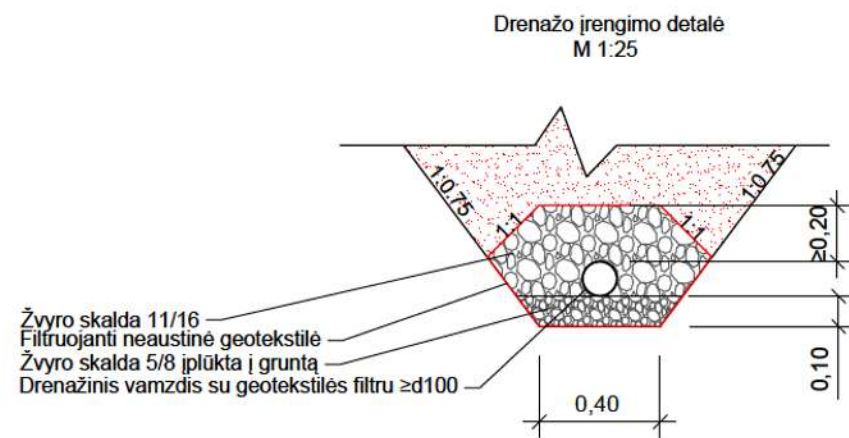
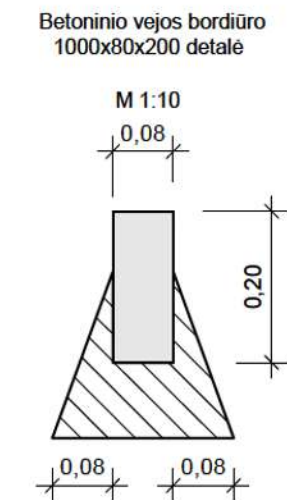
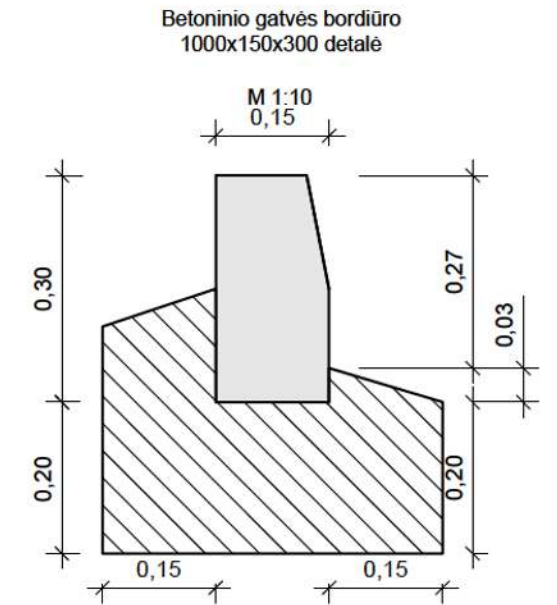
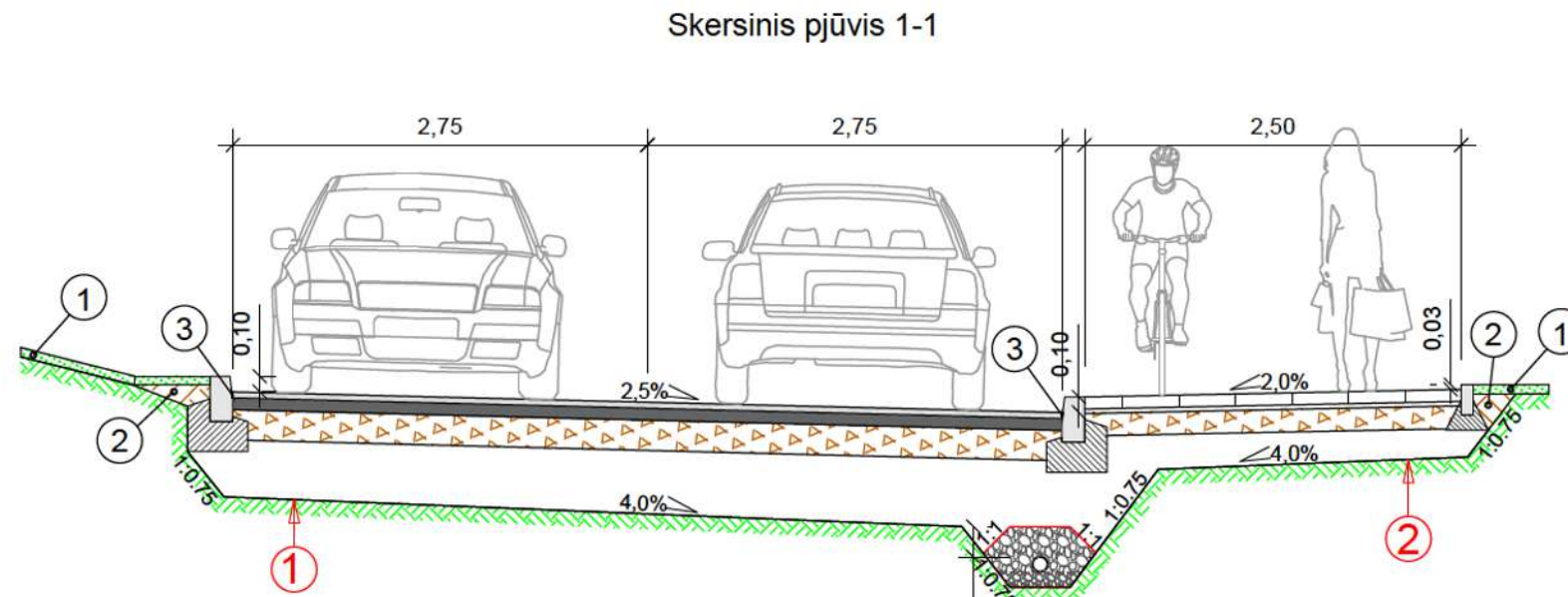
31 3A	Projektuojamas: 313 architects, UAB [k. 301313549, Manufaktūrų g. 20, LT-11342 Vilnius]			Projektas: Privatajimo kelio ties šiaurinė žemės sklypo Loreto Asanavičiūtės g. 1H, Vilnius riba, statybos projektas	
	A2115	SPV	E. Romanovski	2022-06	Bėbėnyis: Inžinerinių tinklų suvestinis planas
PP	Stadija: Statybos: VILNIAUS MIESTO SAVIVALDYBĖ			Dokumento žymuo: 313-107S-PP-ITS-001	Mastelis: 1:500 Laida: 0

IŠILGINIS PROFILIS
Mv 1:50
Mh 1:500



PROJEKTIŲ DUOMENYS	VAŽIUOJAMOSIOS DALIES AUKŠČIAI, m	154,81	154,92	155,01	155,06	155,10	155,14	155,18	155,22	155,25	155,25	155,22	155,16	155,06	154,93	154,79	154,65	154,59
	NUOLYDŽIAI IR VERTIKALIOS KREIVĖS %	1,04%	14,4	R=1500, L=9,59 KP Pk 0+14, H 154,96m AKT Pk 0+24, H 155,03m KG Pk 0+24, H 155,03m	0,40%	50,2	R=2900, L=50,95 KP Pk 0+74, H 155,23m AKT Pk 0+86, H 155,26m KG Pk 1+25, H 154,99m	1,35%	29,69									
	ŽEMĖS PAVIRŠIAUS AUKŠČIAI, m	154,83	155,00	155,22	155,25	155,27	155,33	155,43	155,42	155,41	155,43	155,38	155,28	155,18	155,03	154,85	154,65	154,53
	PIKETAI KILOMETRAI	0+10	0+20	0+30	0+40	0+50	0+60	0+70	0+80	0+90	1+00	1+10	1+20	1+30	1+40	1+50	1+55	
	TIESĖS IR KREIVĖS	L=5,04	R=11 L=16,4								L=133,40							

0	2022-01	Statybos leidimui, konkursui	
LAIDA	IŠLEIDIMO DATA	LAIDOS STATUSAS. KEITIMO PRIEŽASTIS (JEI TAIKOMA)	
Atestato Nr.	31 3A	313 ARCHITECTS, UAB Manufaktūrų g. 20-224, LT-11342, Vilnius Įmonės kodas: 301313549	Statinio projekto pavadinimas
A 2115	PV	Edvard Ramonovs	Privažiavimo kelio, ties šiaurine žemės sklypo Loretos Asanavičiūtės g. 1H, Vilnius, riba, statybos projektas
		SRP X UAB "SRP" proj. Savanorių pr. Tel: (8-5) 250 0605; Email: info@srp.lt	Dokumento pavadinimas
39320	PDV	Giedrius Aukštuolis	Išilginis profilis Mh 1:500 Mv 1:50
LT	Statytojas	Vilniaus miesto savivaldybė	Dokumento žymuo
			313-107S-TP-S.B-IP
			Lapas
			Lapų
			1
			1



- ① - Dirvožemio sluoksnis (įrengiamas apželdinant veja) $h \geq 6\text{cm}$;
- ② - Piltinis gruntas;
- ③ - Bituminė sandarinimo juosta;

Pastaba: Kelio dangos konstrukcija tikslinama techninio projekto metu.

①	0,04	Viršutinis asfalto sluoksnis AC 11 VN
	0,08	Asfalto pagrindo sluoksnis AC 22 PN
	0,20	Skaldos pagrindo sluoksnis iš nesurištų mineralinių medžiagų mišinio fr. 0/45 ($E_{v2} \geq 120 \text{ MPa}$)
	$\geq 0,38$	Apsauginis šalčiui atsparus sluoksnis ($E_{v2} \geq 80 \text{ MPa}$)
		Žemės sankasa ($E_{v2} \geq 45 \text{ MPa}$)

②	0,08	Betoninių plytelių danga 375x375x80
	0,03	Pasluoksnis iš nesurištų mineralinių medžiagų mišinio fr. 0/5
	0,15	Skaldos pagrindo sluoksnis iš nesurištų mineralinių medžiagų mišinio fr. 0/45 ($E_{v2} \geq 100 \text{ MPa}$)
	$\geq 0,19$	Šalčiui nejautrių medžiagų sluoksnis
		Žemės sankasa ($E_{v2} \geq 30 \text{ MPa}$)

0	2022-01	Statybos leidimui, konkursui	
LAIDA	IŠLEIDIMO DATA	LAIDOS STATUSAS. KEITIMO PRIEŽASTIS (JEI TAIKOMA)	
Atestato Nr.	31 3A	313 ARCHITECTS, UAB Manufaktūrų g. 20-224, LT-11342, Vilnius Įmonės kodas: 301313549	
		Statinio projekto pavadinimas Privažiavimo kelio, ties šiaurine žemės sklypo Loretos Asanavičiūtės g. 1H, Vilnius, riba, statybos projektas	
A 2115	PV	Edvard Ramonovsk	2022-01
39320	PDV	UAB "SRP" proj. Savanorių pr. 1 Tel: (8-5) 250 0605; Email: info@srp.lt	
		Dokumento pavadinimas Skersiniai profiliai M1:50	
LT	Statytojas	Giedrius Aukštuolis	2022-01
	Vilniaus miesto savivaldybė	Dokumento žymuo 313-107S-TP-S.B-SP	
		Lapas	Lapų
		1	1



VILNIAUS MIESTO SAVIVALDYBĖS ADMINISTRACIJA

PRITARIU
 Infrastruktūros skyriaus
 L.e. skyriaus vedėjo pareigas
 Arūnas Visockas

INŽINERINIO STATINIO PROJEKTINIŲ PASIŪLYMŲ RENGIMO UŽDUOTIS

2022 m. d. Nr. A358- /22 (2.9.4.5E-INF)

Eil. nr.	Pavadinimas	Reikalavimai
I. Bendra informacija apie projektą		
1.	Projekto pavadinimas (STR 1.04.04:2017 „Statinio projektavimas, projekto ekspertizė“ papunktis 6.8.)	<i>Privažiavimo kelio ties šiaurine žemės sklypo Loretos Asanavičiūtės g. 1H, Vilnius riba, statybos projektas</i>
2.	Statytojas	<i>Vilniaus miesto savivaldybė, kodas 188710061, Konstitucijos pr. 3, LT-09308 Vilnius, tel. (8 5) 211 2616, faks. (8 5) 2602985, el. p. savivaldybe@vilnius.lt</i>
3.	Užsakovas	<i>UAB „Lidl Lietuva“, El.paštas: info@lidl.lt</i>
4.	Projektuotojas	<i>313 architects, UAB, El. paštas er@313.lt</i>
5.	Pagrindinė statinio naudojimo paskirtis (pagal STR 1.01.03:2017 „Statinių klasifikavimas“)	<i>Susisiekiama komunikacijos, inžineriniai tinklai</i>
6.	Projektinių pasiūlymų rengimo tikslas	<i>Informuoti visuomenę apie statinio projektavimą pagal statybos techninio reglamento STR 1.04.04:2017 „Statinio projektavimas, projekto ekspertizė“ reikalavimus.</i>
7.	Statinio (-ių) ar statinių grupės kategorija (pagal STR 1.01.03:2017 „Statinių klasifikavimas“)	<i>- neypatingasis statinys; - nesudėtingasis statinys. (Tikslinti techninio projekto eigoje)</i>
8.	Kita informacija (kultūros paveldo, saugomos teritorijos)	-
9.	Esamos statinio konstrukcijos, jų funkcinė paskirtis.	-
II. Projektinių pasiūlymų apimtis ir statytojo pateikiami duomenys		
10.	Projektinių pasiūlymų apimtis	<i>- aiškinamasis raštas; - duomenys apie esamą ir perspektyvinį eismo intensyvumą; - dangų planas; - skersiniai profiliai;</i>

		<ul style="list-style-type: none"> - lietaus vandens tvarkymo pasiūlymai; - apšvietimo pasiūlymai; - esamų medžių inventorizacija ir esamų gamtos elementų vertinimas (vertinti esamų medžių būklę 5 (penkių) metrų atstumu nuo projektuojamų gatvės elementų, pjūviuose rodyti visus gatvės elementus. Grafinę ir tekstinę informaciją pateikti vadovaujantis pateiktu grafiniu/informaciniu medžių žymėjimo ir inventorizacijos lentelės pavyzdžiu „Grafinis/informacinis medžių žymėjimas plane ir inventorizacijos lentelės sudėtis“. Projektiniai sprendiniai, su invazija į saugomą medžio šaknų zoną, kuri apskaičiuojama pagal formulę $R = \text{kamieno } \varnothing \times 12$, turi būti pateikta su rekomenduojamomis arboristo išvadomis dėl taikytinų sprendinių kaip apsaugoti, išsaugoti ir palaikyti medžių būklę jos nebloginant projekto įgyvendinimo metu bei po projekto įgyvendinimo ilgalaikėje perspektyvoje. Identifikuotus vertingus želdinius su išpūdingos formos laja siekti išsaugoti ir integruoti į sprendinius. Numatant medžių šalinimą dėl projektinių sprendinių – esant galimybei vertinti jų persodinimą, tinkamas technologijas). - apželdinimo pasiūlymai (Nauji projektuojami želdiniai ir medžiai turi būti pažymėti sutartiniais ženklais, kurie žymėjimu skiriasi nuo esamų paliekamų želdinių žymėjimo. Parenkamos aplinkai būdingos ir/arba vietinės, nesudėtingai prižiūrimos, įvairios augalų rūšys, - Pasiūlyti tvarius lietaus vandens surinkimo ir kitus tvarią aplinką formuojančius sprendinius panaudojant susiklosčiusios gamtinės situacijos potencialą.)
11.	Pateikiami dokumentai, nurodomi projektinių pasiūlymų rengimo dokumentams taikomi teisės aktai.	<ul style="list-style-type: none"> - teritorijų planavimo dokumentai; - Prisijungimo prie susisiekimo komunikacijų 2022-03-08 sąlygos Nr. Nr. 22/114; - statybą reglamentuojantys teisės aktai; - Vilniaus miesto savivaldybės gatvių infrastruktūros standartas https://gatviustandartas.vilnius.lt/wp-content/uploads/2021/10/Vilniaus-gatviu-standartas.pdf - Vilniaus miesto savivaldybės administracijos direktoriaus 2018 m. gruodžio 17 d. įsakymu Nr. 30-3844/1892.1.1E-TD20 patvirtintos Susisiekimo pėsčiomis projektų Vilniaus miesto savivaldybėje rengimo ir įgyvendinimo rekomendacijos https://vilnius.lt/lt/savivaldybe/miesto-ukis-ir-transportas/susisiekimo-pesciomis-projektu-rekomendacijos/; - Vilniaus miesto savivaldybės administracijos direktoriaus 2009-10-15 patvirtintu įsakymu Nr. 30-1783 „Techninių eismo reguliavimo priemonių įrengimo ir jų priežiūros Vilniaus mieste aprašas“ - Lietuvos Respublikos aplinkos ministro 2007 m. gruodžio 29 d. įsakymu Nr. D1-717 Lietuvos Respublikos aplinkos ministro 2016 m. rugpjūčio 24 d. Nr. D1-565 redakcija „Medžių ir krūmų veisimo, vejų ir gėlynų įrengimo taisyklės“

		<p>- „Želdinių apsaugos, vykdant statybos darbus, taisyklės“, patvirtintos LR aplinkos ministro 2010-03-15 įsakymu Nr. D1-193.</p> <p>- Grafinis/informacinis medžių žymėjimas plane ir medžių inventorizacijos lentelės sudėtis Vilniaus miesto savivaldybė - Želdynai (vilnius.lt).</p>
	III. Reikalavimai projektiniams pasiūlymams	
12	Esminiai funkciniai (paskirties) reikalavimai statiniui	<p>- Sprendiniai turi atitikti Prisijungimo prie susisieikimo komunikacijų 2022-03-08 sąlygos Nr. Nr. 22/114;</p> <p>- ir susisieikimo komunikacijų statybą reglamentuojančių teisės aktų reikalavimus.</p>
13	Reikalavimai architektūros (estetinius aplinkai, kraštovaizdžiui	<p>- Susisieikimo sistemos dizaino detalės, elementų pločiai, skerspjūviai turi išlaikyti vieningus funkciškai pagrindžiamus parametrus.</p> <p>- Sprendiniai turi atitikti universalaus dizaino principus.</p> <p>- Projekto sprendiniuose numatyti „suvesti“ vienodas dangas, kad jos nebūtų skirtingos, nedisonuotų „viduryje kelio, tako“.</p> <p>- Užtikrinti žaliosios infrastruktūros formavimą urbanizuotose ir urbanizuojamose teritorijoje.</p>
14	Nurodymai sprendinių derinimui, jų pritarimui	<p>- Projektinius pasiūlymus derinti su Infrastruktūros darbų priežiūros ir inžinerinių statinių projektų ir projektinių pasiūlymų vertinimo darbo grupe;</p> <p>- Apželdinimo sprendinius derinti Atskirųjų želdynų projektų derinimo darbo grupėje.</p>
15	Nurodymai projektinių pasiūlymų vaizdinės informacijos parengimui	-
16	Reikalavimai projekto rengimo dokumentų kalbai (-oms).	Lietuvių.
17	Reikalavimai projekto rengimo dokumentų įforminimui, sudėčiai ir pan.	- dokumentai pateikiami elektronine forma, pdf formatu pasirašyti el. parašu, 2 vnt. skaitmeninėse laikmenose (Kiekvienos rinkmenos (failo) minimalus raiškos reikalavimas – 200 dpi, maksimalus dydis – 30 MB).
	IV. Projektuotojo autorines teises ir galimi projekto keitimai	
18	Projektuotojas turi jo parengtų projektinių pasiūlymų autorines teises. Statytojas be projektuotojo sutikimo projekto kopijas gali naudoti tik tam tikslui, kuriam skirtas Projektas.	

DETALŪS METADUOMENYS

Dokumento sudarytojas (-ai)	Vilniaus miesto savivaldybė 188710061, Konstitucijos pr. 3, LT-09601, Vilnius
Dokumento pavadinimas (antraštė)	DĖL Privažiavimo kelio ties šiaurine žemės sklypo Loretos Asanavičiūtės g. 1H, Vilnius riba, statybos projektO PROJEKINIŲ PASIŪLYMŲ UŽDUOTIES PATVIRTINIMO
Dokumento registracijos data ir numeris	2022-05-13 Nr. A358-57/22(2.9.4.5E-INF)
Dokumento gavimo data ir dokumento gavimo registracijos numeris	–
Dokumento specifikacijos identifikavimo žymuo	ADOC-V1.0
Parašo paskirtis	Pasirašymas
Parašą sukūrusio asmens vardas, pavardė ir pareigos	Arūnas Visockas, L. e. Infrastruktūros skyriaus vedėjo pareigas, Infrastruktūros skyrius
Sertifikatas išduotas	ARŪNAS VISOCKAS, Vilniaus miesto savivaldybės administracija LT
Parašo sukūrimo data ir laikas	2022-05-13 12:30:45 (GMT+03:00)
Parašo formatas	XAdES-T
Laiko žymoje nurodytas laikas	2022-05-13 12:30:57 (GMT+03:00)
Informacija apie sertifikavimo paslaugų teikėją	ADIC CA-A, Asmens dokumentu israsymo centras prie LR VRM LT
Sertifikato galiojimo laikas	2021-12-07 09:47:57 – 2024-12-06 09:47:57
Informacija apie būdus, naudotus metaduomenų vientisumui užtikrinti	"Registravimas" paskirties metaduomenų vientisumas užtikrintas naudojant "RCSC IssuingCA, VI Registru centras - i.k. 124110246 LT" išduotą sertifikatą "Dokumentų valdymo sistema Avilys, Vilniaus miesto savivaldybės administracija, į.k. 188710061 LT", sertifikatas galioja nuo 2021-12-20 09:38:49 iki 2024-12-19 09:38:49
Pagrindinio dokumento priedų skaičius	–
Pagrindinio dokumento pridedamų dokumentų skaičius	–
Priedamo dokumento sudarytojas (-ai)	–
Priedamo dokumento pavadinimas (antraštė)	–
Priedamo dokumento registracijos data ir numeris	–
Programinės įrangos, kuria naudojantis sudarytas elektroninis dokumentas, pavadinimas	Dokumentų valdymo sistema „Avilys“, versija 3.5.60
Informacija apie elektroninio dokumento ir elektroninio (-ių) parašo (-ų) tikrinimą (tikrinimo data)	Atitinka specifikacijos keliamus reikalavimus. Visi dokumente esantys elektroniniai parašai galioja (2022-05-13 12:31:41)
Paieškos nuoroda	–
Papildomi metaduomenys	Nuorašą suformavo 2022-05-13 12:31:41 Dokumentų valdymo sistema „Avilys“

DETALŪS METADUOMENYS

Dokumento sudarytojas (-ai)	Vilniaus miesto savivaldybė 188710061, Konstitucijos pr. 3, LT-09601, Vilnius
Dokumento pavadinimas (antraštė)	DĖL PRAŠYMO PRITARTI PROJEKTINIAMS PASIŪLYMAMS, KALIO PRIE L. ASANAVIČIŪTĖS 1H
Dokumento registracijos data ir numeris	2022-07-27 Nr. A51-107114/22(3.3.2.26E-MPA)
Dokumento gavimo data ir dokumento gavimo registracijos numeris	–
Dokumento specifikacijos identifikavimo žymuo	ADOC-V1.0
Parašo paskirtis	Pasirašymas
Parašą sukūrusio asmens vardas, pavardė ir pareigos	Mindaugas Pakalnis, Vilniaus miesto savivaldybės administracijos vyriausiasis architektas, Administracijos direktorius
Sertifikatas išduotas	MINDAUGAS PAKALNIS LT
Parašo sukūrimo data ir laikas	2022-07-27 18:09:49 (GMT+03:00)
Parašo formatas	XAdES-T
Laiko žymoje nurodytas laikas	2022-07-27 18:10:01 (GMT+03:00)
Informacija apie sertifikavimo paslaugų teikėją	EID-SK 2016, AS Sertifitseerimiskeskus EE
Sertifikato galiojimo laikas	2020-11-03 20:19:13 – 2025-11-02 23:59:59
Informacija apie būdus, naudotus metaduomenų vientisumui užtikrinti	"Registravimas" paskirties metaduomenų vientisumas užtikrintas naudojant "RCSC IssuingCA, VI Registru centras - i.k. 124110246 LT" išduotą sertifikatą "Dokumentų valdymo sistema Avilys, Vilniaus miesto savivaldybės administracija, į.k. 188710061 LT", sertifikatas galioja nuo 2021-12-20 09:38:49 iki 2024-12-19 09:38:49
Pagrindinio dokumento priedų skaičius	–
Pagrindinio dokumento priedamų dokumentų skaičius	–
Priedamo dokumento sudarytojas (-ai)	–
Priedamo dokumento pavadinimas (antraštė)	–
Priedamo dokumento registracijos data ir numeris	–
Programinės įrangos, kuria naudojantis sudarytas elektroninis dokumentas, pavadinimas	Dokumentų valdymo sistema „Avilys“, versija 3.5.60
Informacija apie elektroninio dokumento ir elektroninio (-ių) parašo (-ų) tikrinimą (tikrinimo data)	Atitinka specifikacijos keliamus reikalavimus. Visi dokumente esantys elektroniniai parašai galioja (2022-07-27 18:48:50)
Paieškos nuoroda	–
Papildomi metaduomenys	Nuorašą suformavo 2022-07-27 18:48:50 Dokumentų valdymo sistema „Avilys“