

Statytojas	VILNIAUS MIESTO SAVIVALDYBĖ
Užsakovas	UAB „LIDL LIETUVA“
Statinio projekto pavadinimas	SUSISIEKIMO KOMUNIKACIJŲ TIES GARIŪNŲ GATVE, VILNIUJE, STATYBOS PROJEKTAS
Statinio projekto Nr.	P19-031.2-PP
Statinio projekto etapas	TECHNINIS PROJEKTAS
Statinio projekto dalis	PROJEKTINIAI PASIŪLYMAI
Statybos rūšis	NAUJA STATYBA
Statinio kategorija	YPATINGASIS STATINYS

Pareigos	Vardas, pavardė	Atestato Nr.	Data	Parašas
Direktorius	TADAS KASPERAVIČIUS		2020-08	
Projekto vadovas	TADAS KASPERAVIČIUS	36328	2020-08	
Projekto dalies vadovas	GIEDRIUS AUKŠTUOLIS	39320	2020-08	
Projekto dalies vadovas	GINTARAS ŠAKALYS	34051	2020-08	


Vilnius, 2020 m.

PROJEKTO TEKSTINIŲ DOKUMENTŲ SUDĖTIES ŽINIARAŠTIS


Eil. Nr.	Dokumento žymuo	Lapų sk.	Laida	Pavadinimas
1.	P19-031.2-PP-PDŽ	1	0	Projekto dokumentų žiniaraštis
2.	P19-031.2-PP-AR	12	0	Aiškinamasis raštas
3.	Nr. A358-18/20(2.9.4.5E-INF)	4	0	Projektinių pasiūlymų rengimo užduotis
4.	Nr. A16-744/20(2.1.76E-INF)	4	0	Projektinių pasiūlymų pritarimas
5.	SU20-038	5	0	Eismo srautų modeliavimas

PROJEKTO BRĖŽINIŲ SUDĖTIES ŽINIARAŠTIS

Eil. Nr.	Dokumento žymuo	Lapų sk.	Laida	Pavadinimas
1.	P19-031.2-PP-S.B-ŽP	3	0	Želdinių planas M 1:500
2.	P19-031.2-PP-S.B-DSP	1	0	Demontuojamų statinių planas M 1:500
3.	P19-031.2-PP-S.B-DP	1	0	Dangų planas M 1:500
4.	P19-031.2-PP-S.B-DEOP	1	0	Dangų ir eismo organizavimo planas M 1:500
5.	P19-031.2-PP-S.B-SP	1	0	Skersinis profilis M 1:50
6.	P19-031.2-PP-SK.B-01	1	0	Automobilinio viaduko fasadas ir skersinis pjūvis
7.	P19-031.2-PP-SK.B-02	1	0	Automobilinio viaduko vizualizacija
8.	P19-031.2-PP-SK.B-03	1	0	Pėsčiųjų viaduko planas, fasadas
9.	P19-031.2-PP-SK.B-04	1	0	Pandusų ir laiptų skersinis pjūvis, fasadas. Pėsčiųjų viaduko skersinis pjūvis.

0	2020-08	Projektiniai pasiūlymai			
LAIDA	IŠLEIDIMO DATA	LAIDOS STATUSAS. KEITIMO PRIEŽASTIS (JEI TAIKOMA)			
KVAL. PATV. DOK. NR.			Statinio projekto pavadinimas		
			Susisiekimo komunikacijų ties Gariūnų gatve, Vilniuje, statybos projektas		
			Statinio numeris ir pavadinimas. Dokumentų pavadinimas		
			Projekto dokumentų žiniaraštis		
36328	PV	Tadas Kasperavičius	Laida	0	
39320	PDV	Giedrius Aukštuolis			
34051	PDV	Gintaras Šakalys			
LT	Statytojas Vilniaus miesto savivaldybė		Dokumento žymuo: P19-031.2-PP-PDŽ	Lapas 1	Lapų 1

**PROJEKTINIŲ PASIŪLYMŲ
AIŠKINAMASIS RAŠTAS**

0	2020-08	Projektiniai pasiūlymai			
LAIDA	IŠLEIDIMO DATA	LAIDOS STATUSAS. KEITIMO PRIEŽASTIS (JEI TAIKOMA)			
KVAL. PATV. DOK. NR.			Statinio projekto pavadinimas Susisiekimo komunikacijų ties Gariūnų gatve, Vilniuje, statybos projektas		
36328	PV	Tadas Kasperavičius	Statinio numeris ir pavadinimas. Dokumentų pavadinimas Projekto dokumentų žiniaraštis	Laida	
39320	PDV	Giedrius Aukštuolis		0	
34051	PDV	Gintaras Šakalys			
LT	Statytojas Vilniaus miesto savivaldybė		Dokumento žymuo: P19-031.2-PP-AR	Lapas 1	Lapų 12

Turinys

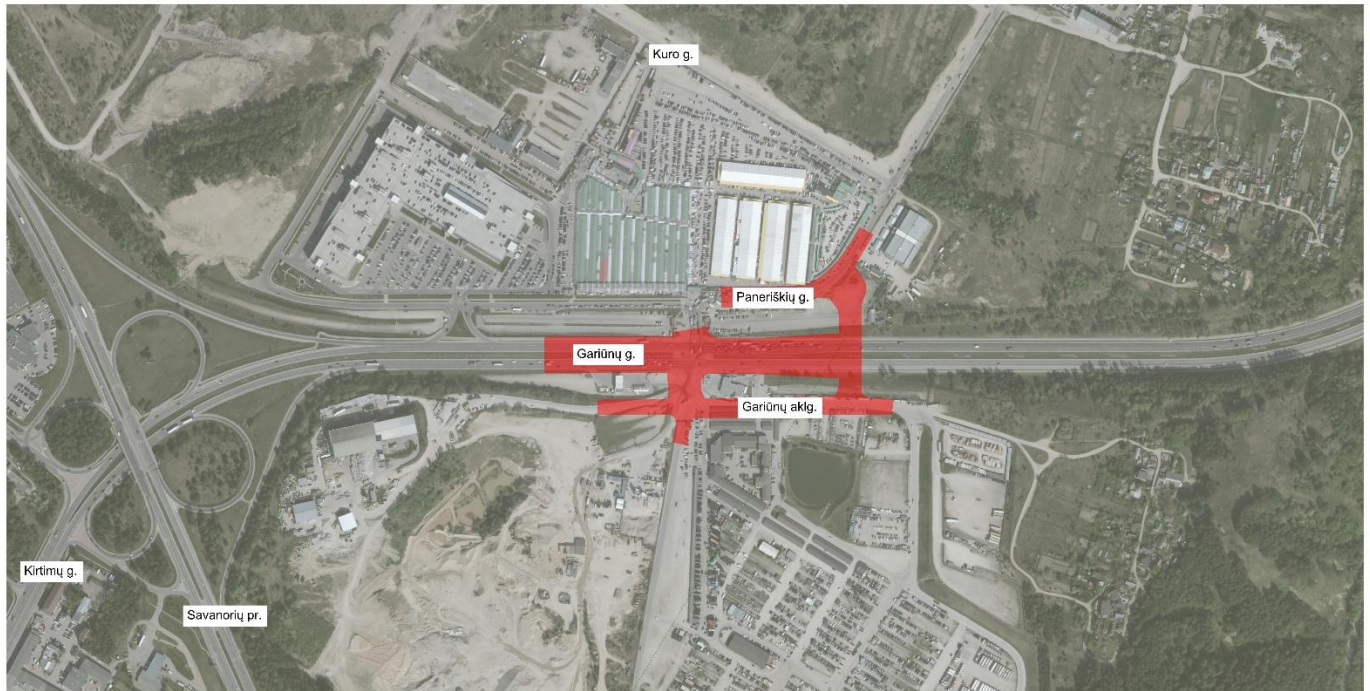
1.	Bendrieji duomenys apie statinius.....	3
2.	Statinių naudojimo paskirtis ir techniniai duomenys.....	3
2.1.	Inžineriniai tinklai	3
2.2.	Atitiktis teritorijų planavimo dokumentams	4
2.3.	Duomenys apie saugomas teritorijas ir nekilnojamojo kultūros paveldo objektus	7
2.4.	Esamų gatvių būklė	7
2.5.	Statybų teritorijoje esantys želdiniai bei jų tvarkymas	9
3.	Projektiniai sprendiniai.....	9
4.	Automobilinio Viaduko projektiniai sprendiniai	11
4.1.	Viaduko parametrai.....	11
4.2.	Viaduką veikiančys poveikiai	11
4.3.	Viaduko konstrukcija.....	11
4.3.1	Krantinės ir tarpinės atramos	11
4.3.2	Perdanga	11
5	Pėsčiųjų Viaduko projektiniai sprendiniai	11
5.1	Pėsčiųjų viaduko parametrai.....	11
5.2	Viaduką veikiančys poveikiai	11
5.3.	Konstrukcijos	12
5.3.1.	Viaduko konstrukcija	12
5.3.2.	Laiptinių konstrukcija	12
5.3.3.	Pandusai	12
5.3.4.	Viaduko turėklai	12
5.3.5.	Viaduko apšvietimas.....	12

Dokumento žymuo:	Lapas	Lapų	Laida
P19-031.2-PP-AR	2	12	0

1. BENDRIEJI DUOMENYS APIE STATINIUS

Projektu planuojama pertvarkyti eismo organizavimą Gariūnų (A gatvės kategorija), Paneriškių (C ir D gatvių kategorijos) ir Gariūnų aklg. (D gatvės kategorija) gatvių sankryžoje. Projektuojamoje sankryžoje numatomas automobilių judėjimas viaduku ir žiedinėmis sankryžomis, pėsčiųjų eismui planuojamas pėsčiųjų viadukas, darbai atliekami pagal Vilniaus miesto savivaldybės išduotas prisijungimo prie susisiekimo komunikacijų sąlygas Nr. 20/112. Greta projektuojamo objekto yra „Gariūnų verslo parkas“, automobilių turgus, karjeras, planuojami kiti komercinės paskirties objektai. Sankryža yra stipriai apkrauta eismo dalyviais ir eismo dalyvių skaičius ateityje tik augs.

Darbai atliekami Vilniaus miesto pietvakarinėje dalyje.



1 pav. Projektuojamo statinio situacijos schema

2. STATINIŲ NAUDOJIMO PASKIRTIS IR TECHNINIAI DUOMENYS

Statinių rūšys – inžineriniai statiniai;
 Inžinerinių statinių grupė pagal paskirtį – susisiekimo komunikacijos;
 Susisiekimo komunikacijų pogrupis pagal paskirtį – gatvės, kiti transporto statiniai;
 Statinių kategorija – ypatingieji statiniai, neypatingieji statiniai;
 Gatvių kategorijos – A, C, D;
 Eismo juostų plotis – 3,5 – 4,50 m;
 Dviračių takų plotis – 2,5 m;
 Šaligatvių plotis – 2,25 m ir 3,0 m;

2.1. Inžineriniai tinklai

Projektuojama gatvė kerta šiuos esamus inžinerinius tinklus:

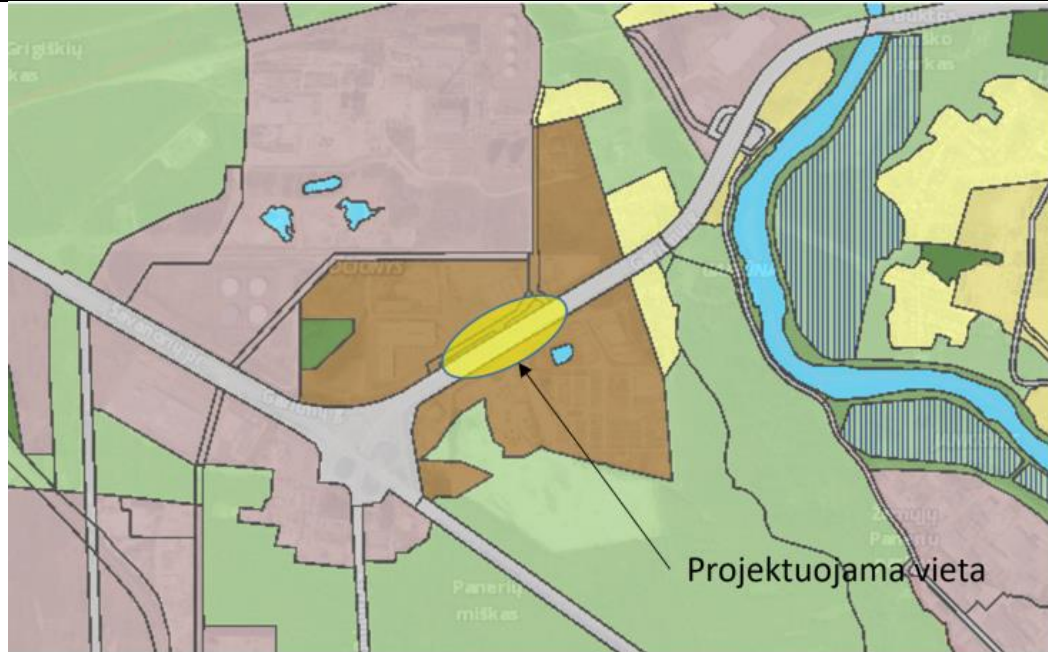
- Vandentiekį;
- Lietaus nuotekas;
- Požeminis dujotiekį;
- Aukštos įtampos elektros požeminius kabelius;

Dokumento žymuo:	Lapas	Lapų	Laida
P19-031.2-PP-AR	3	12	0

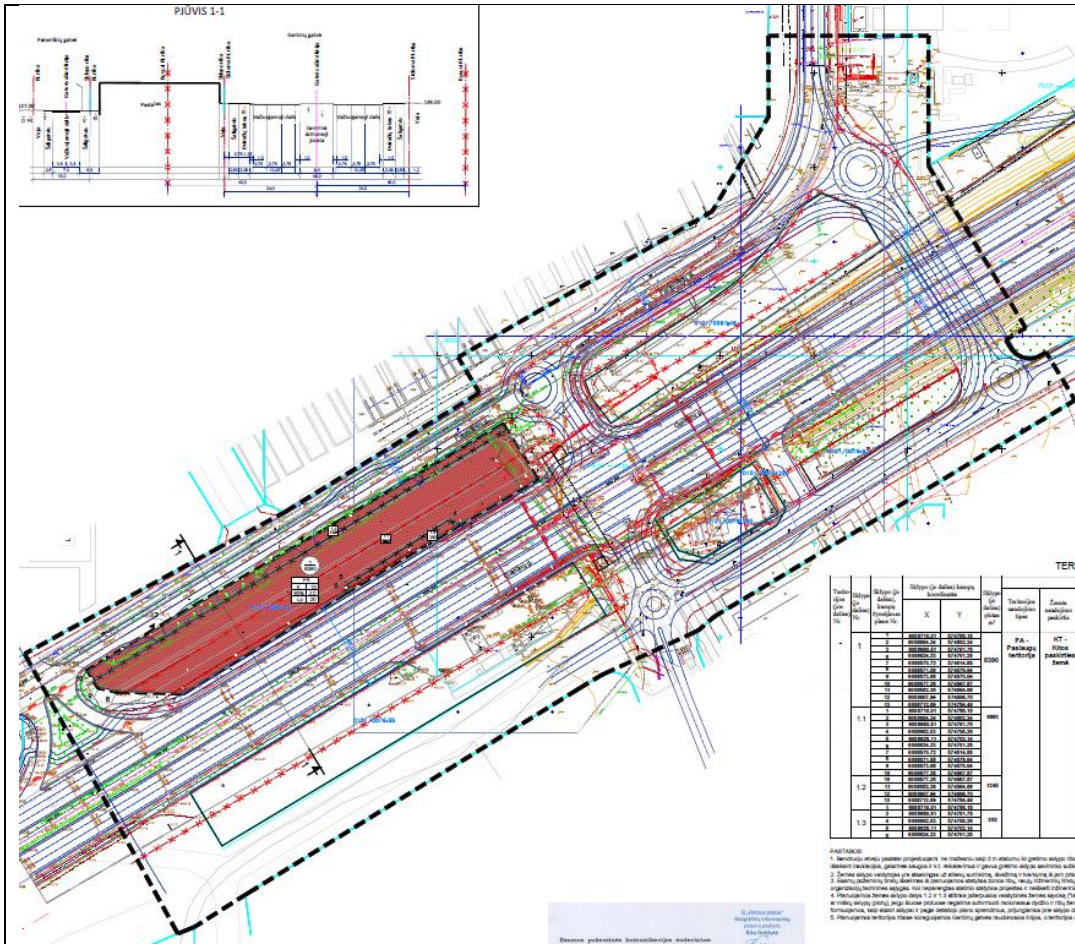
- Ryšių kabelius.

2.2. Atitiktis teritorijų planavimo dokumentams

Projektiniai sprendiniai neprieštarauja galiojantiems teritorijų planavimo dokumentams.
Nagrinėjamoje teritorijoje galioja šie teritorijų planavimo dokumentai:

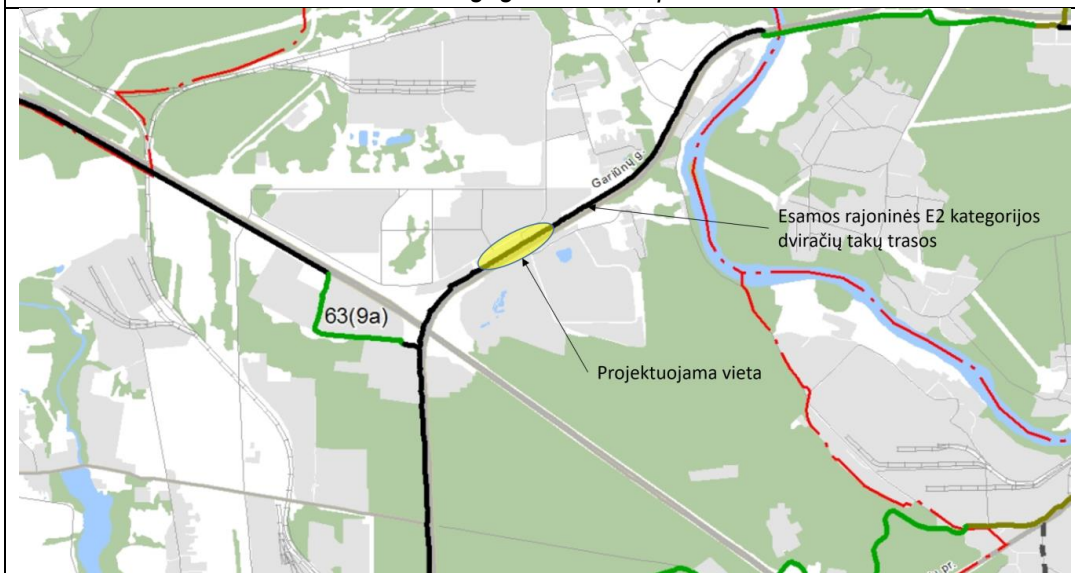
<p><i>Vilniaus miesto infrastruktūros teritorijų bendrasis planas (Patvirtintas Vilniaus miesto savivaldybės tarybos 2007m. vasario 14d. sprendimu Nr. 1-1519)</i></p>	
 <p style="text-align: center;">Projektuojama vieta</p>	<p>Sankryžos projektiniai sprendiniai įgyvendinami infrastruktūrai skirtoje teritorijoje</p>
<p><i>Aukštųjų Panerių pramoninio rajono C zonos detaliojo plano sprendinių koregavimas, keičiant Gariūnų gatvės raudonąsias linijas, sklypo Gariūnų g. 48 žemės naudojimo būdą ir plotą, nustatant teritorijos naudojimo ir tvarkymo reglamentus (TPDRIS teritorijų planavimo dokumento Nr. K-VT-13-19-43).</i></p>	

Dokumento žymuo:	Lapas	Lapų	Laida
P19-031.2-PP-AR	4	12	0



Projekto sprendiniai rengiami vadovaujantis šiuo detaliuoju planu.

Vilniaus miesto dviračių trasų specialusis planas (patvirtinta Vilniaus m. savivaldybės tarybos 2014 m. gegužės 28 d. sprendimu Nr. 1-1856)



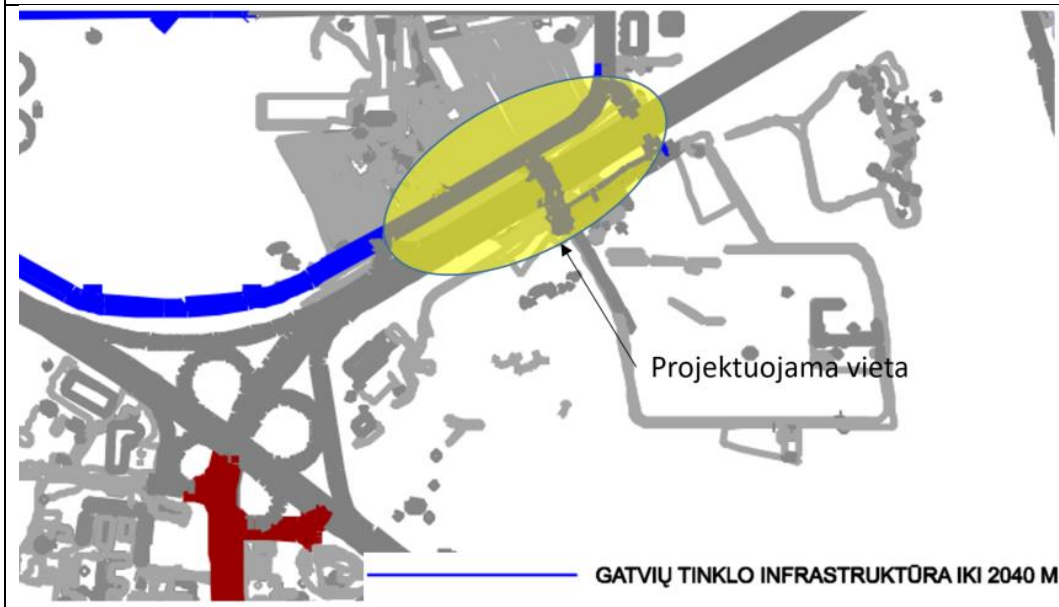
Projektuojamą teritoriją kerta esama rajoninė (E2 kategorijos) dviračių takų trasa Nr. 9 Lazdynai – Paneriai. Atlikus mazgo projektavimo darbus esamos dviračių tramos bus atnaujintos ir/ar įrengta naujų atkarpų pagal R PDTP12 Pėsčiųjų ir dviračių takų projektavimo rekomendacijos.

Naujų transporto rūšių diegimo Vilniaus mieste specialusis planas

Dokumento žymuo: P19-031.2-PP-AR	Lapas	Lapų	Laida
	5	12	0

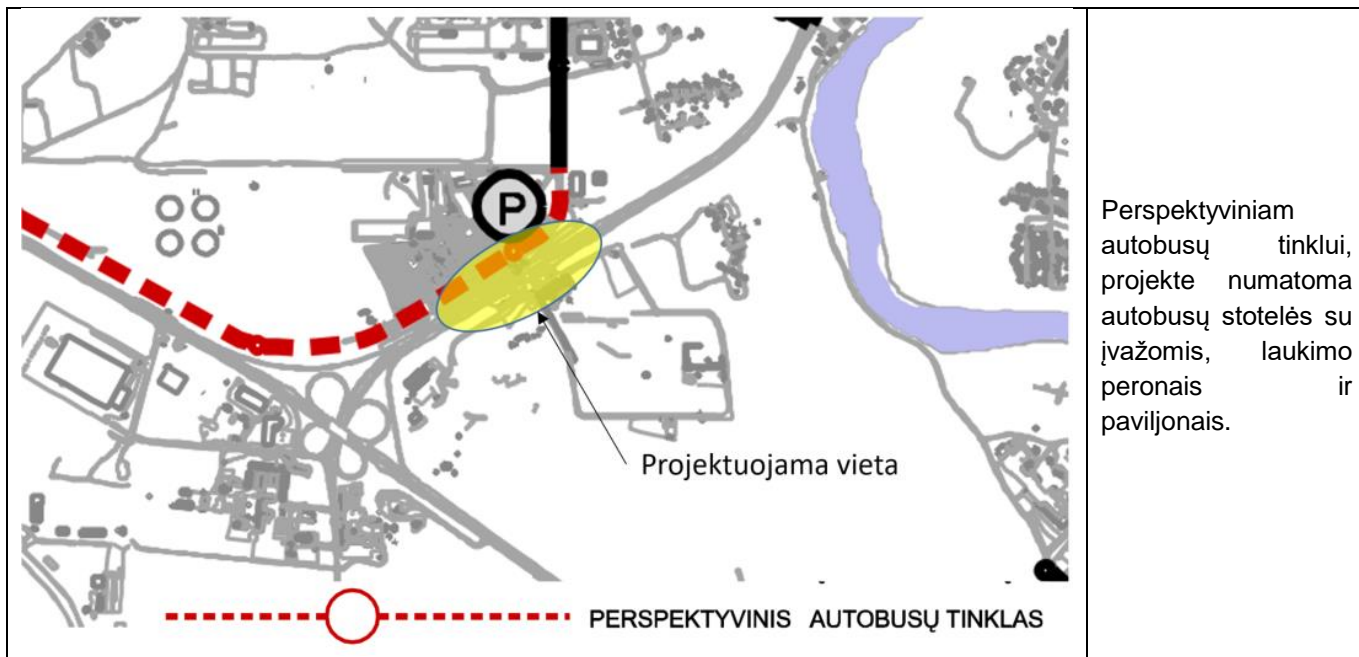


Planuojami sprendiniai perspektyvinių dviračių takų/juostų trasoms įtakos neturi.



Projektu įgyvendinama Naujų transporto rūšių diegimo Vilniaus mieste specialiajame plane numatyta tinklo plėtra

Dokumento žymuo:	Lapas	Lapų	Laida
P19-031.2-PP-AR	6	12	0



2.3. Duomenys apie saugomas teritorijas ir nekilnojamojo kultūros paveldo objektus

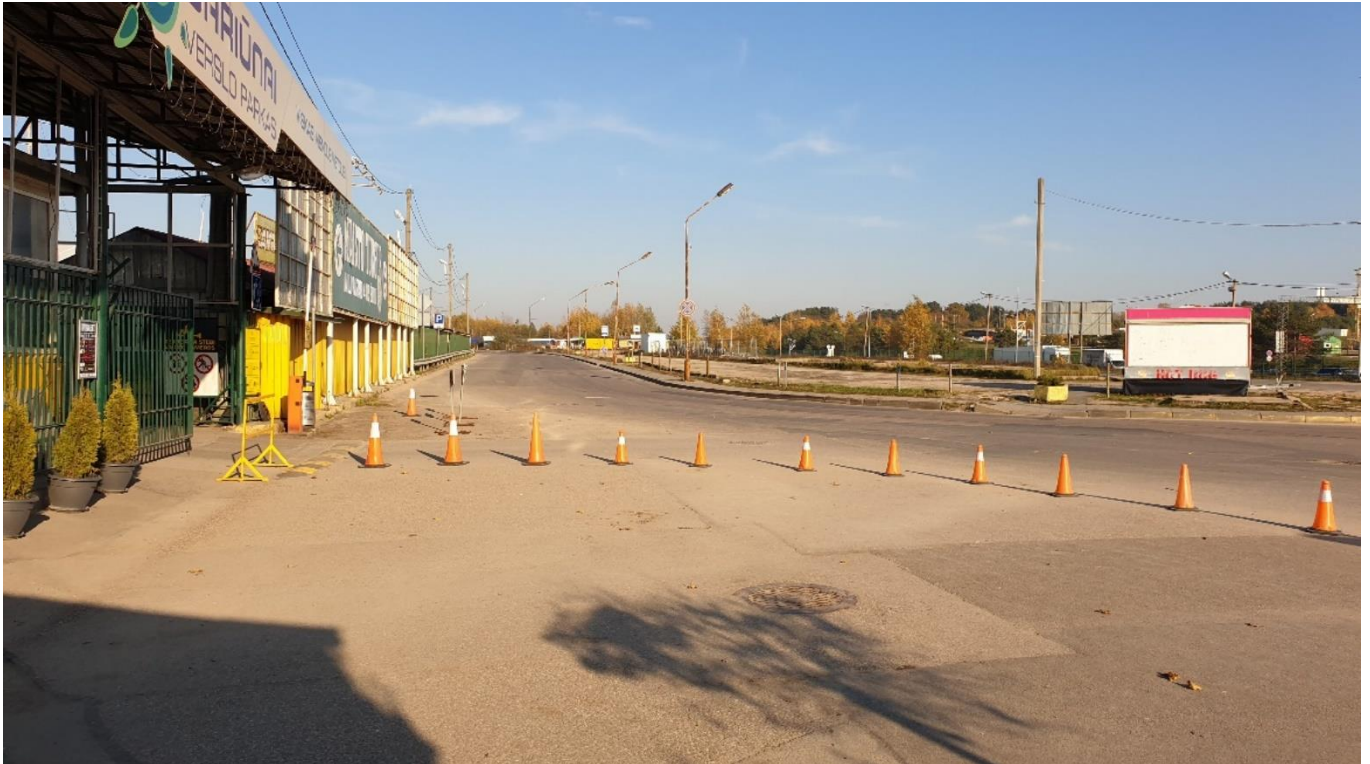
Planuojama gatvė nepatenka į jokią saugomą teritoriją taip pat nepatenka į Kultūros vertybių objektų teritoriją, vietovę ar jų apsaugos zoną.

2.4. Esamų gatvių būklė

Esamos Paneriškių gatvės danga – asfaltbetonis, vietomis duobėta, gatvėje nėra horizontalaus ženklavimo, gatvės važiuojamoji dalis yra per plati. Šaligatvis yra ne visoje gatvėje ir tik dešinėje gatvės pusėje, 1,50 m pločio. Šaligatvio danga plytelės, jos yra prastos būklės, sulūžusios, išsikraipiusios. Gatvėje esantys bortai aptrupėję, vietomis jų visai nėra. Apšvietimas netenkina apšvietumo reikalavimų, sumontuotos senos natrio lempos, vietomis apšvietimo išvis nėra. Gatvėse trūksta pėsčiųjų ir dviračių takų, pėsčiųjų perėjų, apšvietimo ir sklandaus eismo organizavimo.

Gatvių prieigose esančios tvoros ir kiti prekybos statiniai, patenka į suformuotas gatvės raudonąsias linijas. Plečiant susisiekimo infrastruktūros statinius ir jų ribas šie statiniai trukdo įgyvendinti projekto sprendinius.

Dokumento žymuo:	Lapas	Lapų	Laida
P19-031.2-PP-AR	7	12	0



2 pav. Esama Paneriškių g.

Šiuo metu esanti Paneriškių ir Gariūnų g. sankryža yra reguliuojama šviesoforais.



3 pav. Esamas eismo organizavimas Gariūnų g. Paneriškių ir Gariūnų aklg. sankryžoje

Esamas Gariūnų akligatvis yra įrengtas iš betoninių plokščių ~8 – 15 m pločio. Šiame akligatvyje taip pat yra statinių patenkančių į gatvių raudonųjų linijų ribas, kurie trukdo planuojamiems projekto sprendiniams.

Dokumento žymuo:	Lapas	Lapų	Laida
P19-031.2-PP-AR	8	12	0



4 pav. Esamas Gariūnų aklg.

2.5. Statybų teritorijoje esantys želdiniai bei jų tvarkymas

Projektavimo darbų teritorijoje šiuo metu auga 81 geros būklės medžių (Alksniai, pušys, beržai, liepos), kurių skersmuo yra Ø2-45 cm.

Tam kad būtų įgyvendinti gatvių techniniai ir eismo saugumo reikalavimai, numatomas esamų medžių kirtimas arba persodinimas. Įgyvendinant projektinius sprendinius turės būti pašalinti 26 medžiai. 5 iš 26 kertamų medžių atitinka saugotinių medžių kriterijus. Kadangi projekto topografinė nuotrauka ir brėžiniai gali turėti paklaidą, statybos metu paaiškėjus, kad esamas medis yra leistinu atstumu nuo važiuojamosios dalies ir/ar pėsčiųjų perėjų ir/ar autobusų stotelių ir/ar inžinerinių tinklų, o vykdant statybos darbus jo šaknys gali būti nepažeistos: tokį medį/medžius išsaugoti. Sprendimai turi būti suderinti su Statytoju, Projektuotoju ir Inžinieriumi.

Vykdant statybos darbus, želdiniai, kurių šiame projekte nenumatyta pašalinti, turi būti apsaugoti remiantis „Želdinių apsaugos, vykdant statybos darbus, taisyklėmis“. Jeigu statybos metu bus pažeidžiami kiti želdiniai jie privalo būti atstatyti vadovaujantis „Saugotinių medžių ir krūmų kirtimo, persodinimo ar kitokio pašalinimo atvejų, šių darbų vykdymo ir leidimų šiems darbams išdavimo, medžių ir krūmų vertės atlyginimo tvarkos aprašo“ nuostatomis.

3. PROJEKTINIAI SPRENDINIAI

Planuojamoje teritorijoje numatomos trys mažosios žiedinės sankryžos, viadukas skirtas pėsčiųjų praėjimui, automobilių viadukas per Gariūnų gatvę bei jungiamieji keliai su šaligatviais, dviračių takais ir eksploataavimo juostomis.

Dviračių ir pėsčiųjų takai.

Dviračių takai projektuojami iš raudonos spalvos asfalto dangos. Dviračių takų plotis 2,50 m. Dviračių takas nuo pėsčiųjų tako atskiriamas nuožulniu, 4 cm, vejos bortu. Pėsčiųjų šaligatviai projektuojami iš plytelių dangos 2,25 m ir 3,00 m pločio. Projektuojamų takų skersinis nuolydis 2,00 %.

Eismo organizavimas.

Pirminiems projekto sprendiniams parengtiems pagal detalaus plano sprendinius buvo atliktas eismo modeliavimas. Įvertinus eismo modeliavimą bei perspektyvinius eismo srautus sprendiniai buvo patikslinti.

Dokumento žymuo:	Lapas	Lapų	Laida
P19-031.2-PP-AR	9	12	0

Gariūnų gatvėje ties Paneriškių ir Gariūnų aklg. sankryža panaikinami kairieji posūkiai, vietoje jų numatoma įrengti nepertraukiamą skiriamąją juostą su atitvarais. Naikinama pėsčiųjų perėja, bei šviesoforai. Po projekto įgyvendinimo, vairuotojams norintiems patekti į kitus Gariūnų gatvės pusėje esančius objektus, reikės vykti naujai suprojektuota trasa: žiedais ir virš Gariūnų g. įrengtu viaduku. Pėstiesiems – numatomi nauji pėsčių ir dviračių takai, taip pat pėsčiųjų viadukas su laiptais ir pandusais. Pėsčiųjų viadukas leis išvengti pėsčiųjų ir automobilių srautų sankirtų, tiek pėstieji tiek automobiliai mazgą kirs daug saugiau ir greičiau.

Visos žiedinės sankryžos projektuojamos 30 m skersmens diametro, su 6 m pločio važiuojamąja asfalto dangos dalimi, bei 2,00 m pločio užvažiuojamąja dalimi sunkiasvoriam transportui.

Eismo juostos plotis visuose jungiamuosiuose keliuose 3,50 m. Įvažiavimai ir išvažiavimai į žiedinę sankryžą yra nuo 4,00 m iki 4,50 m pločio. Pločiai parinkti atsižvelgiant į sunkiasvorių transporto priemonių pravažumus, esant poreikiui bus įrengiamos granitinės atgrindos.

Važiuojantiems nuo Paneriškių g. iki Gariūnų g. numatoma jungiamoji gatvė, nevažiuojant per žiedinę sankryžą.

Atvykstančiam transportui nuo Vilniaus miesto pusės yra įrengti žiedinių sankryžų apvažiavimai „bypass“ tam, kad pagerintų viso mazgo pralaidumą.

Viešojo transporto stotelės.

Viešojo transporto stotelės įrengiamos Paneriškių g. ir Gariūnų aklg. Viešojo transporto stotelės perkeltos į šalutines gatves, tad Gariūnų gatvėje autobusai nesustos.

Išilginis profilis.

Projektuojamos gatvės išilginis nuolydis bus derinamas prie esamos vietovės situacijos. Minimalus projektuojamas išilginis nuolydis – 0,40 %, maksimalus – 4,68 %.

Išilginis profilis iki viaduko aukščiausios vietos, išlaikant reikalingą gabaritą nuo esamos Gariūnų g. yra 2,25 % ir 4,00 %. Šiaurinis žiedas, Paneriškių g. yra pakilęs ~1,70 m nuo esamo paviršiaus. Šioje vietoje yra projektuojamos atraminės sienutės.

Skersiniai nuolydžiai. Žiedo prieigų skersinis profilis projektuojamas dvišlaitis su skersiniu nuolydžiu – 2,5 %. Projektuojamo šaligatvio, pėsčiųjų tako ir dviračių tako skersinis nuolydis – 2,0 % į važiuojamosios dalies pusę.

Inžinierinės eismo saugumo priemonės.

Ties žiedine sankryža atskirti transporto priemonių srautus numatomos iškilios saugumo salelės ~2,00 m pločio. Įrengiamos pėsčiųjų perėjos, su kryptiniu apšvietimu, taip pat numatomos pėsčiųjų tvorelės, atitvarai.

Jungiamieji keliai ties posūkiais su sankryžomis taip pat yra atskiriami saugumo salelėmis. Pėstieji atskirti eksploatavimo juosta nuo važiuojamosios dalies.

Vertikalusis ženklimas.

Vertikalusis kelio ženklimas projektuojamas vadovaujantis „Kelio ženklų įrengimo ir vertikalojo ženklavimo taisyklėmis“ ir „Kelių eismo taisyklėmis“. Kelio ženklų įrengimo aukštis gyvenvietėse šalia važiuojamosios dalies minimalus – 2,25 m. Pagal „Kelio ženklų įrengimo ir vertikalojo ženklavimo taisyklės“ kelio ženklai projektuojami 1 dydžio grupės važiuojamojoje dalyje, šaligatvio ir dviračių tako ženklai projektuojami 0 dydžio grupės.

Paviršinių nuotekų tinklai

Lietaus nuotekas nuo naujai įrengiamų dangų planuojama surinkti į nuotekų surinkimo šulinius bei nuvesti į miesto lietaus nuotekų sistemą.

Gatvės apšvietimas

Apšvietimas planuojamas vadovaujantis E||BT-2012 „Elektros įrenginių įrengimo bendrosios taisyklės“ ir pagal UAB „Vilniaus apšvietimas“ išduotas technines sąlygas. Gatvėje projektuojamas LED tipo šviestuvai, bei kryptinis apšvietimas pėsčiųjų perėjoms.

Dokumento žymuo:	Lapas	Lapų	Laida
P19-031.2-PP-AR	10	12	0

4. AUTOMOBILINIO VIADUKO PROJEKTINIAI SPRENDINIAI

Naujai statomo viaduko statybos darbai vykdomi vienu etapu.

4.1. Viaduko parametrai

Viaduko parametrai:

- Tarpatramio formulė – 24,75+24,75 m*
- Plotis – 20,18 m*
- Eismo juostos – 3x3,5 m

*-Tilto parametrai vykdant projektavimo darbus gali kisti.

4.2. Viaduką veikiantys poveikiai

Viaduką veikiantys poveikiai:

- Nuolatinės apkrovos pagal LST EN 1991-1-1
- Kintamos apkrovos:
 - o Autotransporto apkrovos pagal LST EN 1991-2 (LM1 modelis)
 - o Vėjo apkrova pagal LST EN 1991-1-4
 - o Temperatūriniai poveikiai pagal LST EN 1991-1-5

Apkrovų patikimumo koeficientai ir derinimo taisyklės pagal LST EN 1990.

4.3. Viaduko konstrukcija

Viaduko konstrukcija – dviejų tarpatramių, nekarpyta gelžbetoninė perdanga, įrengiama iš tarpusavyje sumonolitintų gelžbetoninių sijų. Perdanga su kraštinėmis atramomis sujungiama per atraminius guolius, o su vidurine atrama sujungiama standžiai. Kraštinių (ramtų) ir tarpinių (taurų) atramų numatomas pamatų tipas – g/b poliniai.

4.3.1 Krantinės ir tarpinės atramos

Numatoma atramas įrengti ant gręžtinių arba kaltinių polių. Polių tipas ir ilgis parenkamas projektavimo metu. Poliai apjungiami monolitiniiais rostverkais ant kurių įrengiamos monolitinės/surenkamos atramos. Tarpinė atrama standžiai sujungiama su tilto perdanga monolitiniu ruožu. Kraštinėse atramose įrengiamos galinės sienutės, sparnai ir pereinamosios plokštės. Kraštinių atramų viršuje įrengiamos atraminių guolių aikštelės ir sumontuojami atraminiai guoliai.

4.3.2 Perdanga

Viaduko perdanga – nekarpyta gelžbetoninė. Ją sudaro surenkamos pastovaus aukščio gelžbetoninės sijos, tarpusavyje apjungtos monolitiniiais ruožais. Perdanga taip pat sumonolitinama su tarpine atrama užtikrinant standžią jungtį.

5. PĖSČIŪJŲ VIADUKO PROJEKTINIAI SPRENDINIAI

5.1 Pėsčiųjų viaduko parametrai

Viaduko parametrai:

- Viaduko ilgis (neįskaitant laiptinės konstrukcijų) – 189,71 m*
- Perdangos formulė 27,4+74,95+67,86+19,5
- Vidaus pločio gabaritas – 5,0 m*
- Vidaus pandusų pločio gabaritas – 2,0 m*
- Vidaus laiptinių pločio gabaritas – 3,5 m*
- Viaduko aukščio gabaritas nuo kelio – 6 m*
- Viaduko pilono aukštis – 37,75 m*

*-Viaduko parametrai vykdant projektavimo darbus gali kisti, išlaikant projektavimo užduoties reikalavimus.

5.2 Viaduką veikiantys poveikiai

Veikiantys poveikiai:

Dokumento žymuo:	Lapas	Lapų	Laida
P19-031.2-PP-AR	11	12	0

- Nuolatinės apkrovos pagal LST EN 1991-1-1
- Kintamos apkrovos:
 - o Pėsčiųjų minios apkrova LST EN 1991-2 (LM4 modelis)
 - o Vėjo apkrova pagal LST EN 1991-1-4
 - o Temperatūriniai poveikiai pagal LST EN 1991-1-5
 - o Sniego apkrova pagal LST EN 1991-1-3:2004

Apkrovų patikimumo koeficientai ir derinimo taisyklės pagal LST EN 1990.

5.3. Konstrukcijos

5.3.1. Viaduko konstrukcija

Viaduko pamatai įrengiami iš gręžtinių g/b polių apjungtų rostverkais. Centrinė viaduko atrama įrengiama gelžbetoninė, o kraštinės atramos įrengiamos surenkamos - plieninės. Viaduko pagrindinė ir šalutinės perdangos įrengiamos iš plieninių profilių ir lakštinių konstrukcijų. Pagrindinis elementas, laikantis pagrindinę perdangą – pilonas, įrengiamas plieninis arba plienbetoninis. Perdanga ant pilono pakabinama per vantus – plieninius tempiamus elementus.

5.3.2. Laiptinių konstrukcija

Laiptinės konstrukcijos įrengiamos iš plieninių liaunų konstrukcijų, derinant jas prie viaduko perdangos. Laiptinės su žemės paviršiumi sujungiamos su gelžbetoninėmis konstrukcijomis sklandžiai sujungtomis su plienine laiptinių dalimi.

5.3.3. Pandusai

Siekiant užtikrinti statinių prieinamumą papildomai įrengiami pandusai. Pandusų konstrukcijos plieninės, derinamos prie viso statinio. Pandusai su žemės paviršiumi sujungiami su gelžbetoninėmis konstrukcijomis sklandžiai sujungtomis su plienine laiptinių dalimi.

Pandusų išilginis nuolydis pastovus – 5%.

5.3.4. Viaduko turėklai

Viaduko turėklai projektuojami liauni. Jų porankis projektuojamas iš nerūdijančio plieno, užpildas nerūdijančio plieno trosai arba tinklas.

5.3.5. Viaduko apšvietimas

Viaduko, pandusų ir laiptų einamoji zona apšviečiama porankiuose įrengtomis LED juostomis. Papildomai viaduko pilonas ir vantai apšviečiami dekoratyviniu apšvietimu iš apačios.

Dokumento žymuo:	Lapas	Lapų	Laida
P19-031.2-PP-AR	12	12	0



**VILNIAUS MIESTO SAVIVALDYBĖS ADMINISTRACIJA
INFRASTRUKTŪROS SKYRIUS**

PROJEKTINIŲ PASIŪLYMŲ RENGIMO UŽDUOTIS

2020-04- Nr. A358- /20 (2.9.4.5E-INF)

1. **Statytojas:** *Vilniaus miesto savivaldybė*
2. **Užsakovas:** *UAB „LIDL Lietuva“*
3. **Projekto vykdytojas:** *UAB "SRP PROJEKTAS", info@srp-projektas.lt, giedre.deltuvaite@srp-projektas.lt*
4. **Projekto pavadinimas:** *Susisiekimo komunikacijų ties Gariūnų gatve (viadukas ir požeminė pėsčiųjų perėja per Gariūnų g., žiedinės sankryžos su pėsčiųjų perėjomis ir apšvietimu, jungiamieji keliai su šaligatviais ir dviračių takais, eksploataavimo juostomis)“, Vilniuje, projektiniai pasiūlymai.*
5. **Statybos rūšis:** *Statinio statybos rūšį nustato projekto vadovas pagal projektuojamų darbų apimtį, vadovaudamasis STR 1.01.08:2002 „Statinio statybos rūšys“ ir KTR 1.01:2008 „Automobilių keliai“.*
6. **Objekto kategorija:** *Statinio kategoriją pagal STR 1.01.03:2017 „Statinių klasifikavimas“ pateiktus požymius nustato ir projektuojamam statiniui priskiria statinio projekto vadovas.*
7. **Objekto rūšis:** *Susisiekimo komunikacijos (8.2)*
8. **Projektinių pasiūlymų paskirtis:** *Informuoti visuomenę apie statinio projektavimą pagal statybos techninio reglamento STR 1.04.04:2017 „Statinio projektavimas, projekto ekspertizė“ reikalavimus.*
9. **Projektinių pasiūlymų apimtis:**
 - 9.1. *Vadovautis Prisijungimo prie susisiekimo komunikacijų sąlygų 2020-02-11 Nr. 20/112 reikalavimais Susisiekimo komunikacijų ties Gariūnų gatve (viadukas ir požeminė pėsčiųjų perėja per Gariūnų g., žiedinės sankryžos su pėsčiųjų perėjomis ir apšvietimu, jungiamieji keliai su šaligatviais ir dviračių takais, eksploataavimo juostomis)“, Vilniuje, projektinius pasiūlymus.*
 - 9.1. *Projektiniuose pasiūlymuose atlikti projektuojamo statinio teritorijos analizę ir teikti pasiūlymus:*
 - 9.2.1. *Dėl skersinių ryšių užtikrinimo su gretimomis viešosiomis erdvėmis, pėsčiųjų ir dviratininkų takais, svarbiais traukos taškais.*
 - 9.2.2. *Dėl pėsčiųjų zonų „nuo fasado iki fasado“ abipus projektuojamos gatvės.*
 - 9.2.3. *Dėl esamų medžių išsaugojimo ir naujų želdinių sodinimo.*
 - 9.2.4. *Dėl alternatyvių lietus vandens tvarkymo sprendinių.*
10. **Projektinių pasiūlymų sudėtis:**
 - 9.1. *Aiškinamasis raštas;*
 - 9.2. *Eismo srautų skaičiavimai.*
 - 9.3. *Dangų ir eismo organizavimo planas;*
 - 9.4. *Gatvės dangos konstrukcijos pjūviai.*

11. **Projektinius pasiūlymus derinti su** *Infrastruktūros darbų priežiūros ir inžinerinių statinių projektų ir projektinių pasiūlymų vertinimo darbo grupe*

12. **Projekto dokumentų komplektų skaičius:**

12.1. Projekto bylų skaičius – 1 egz.

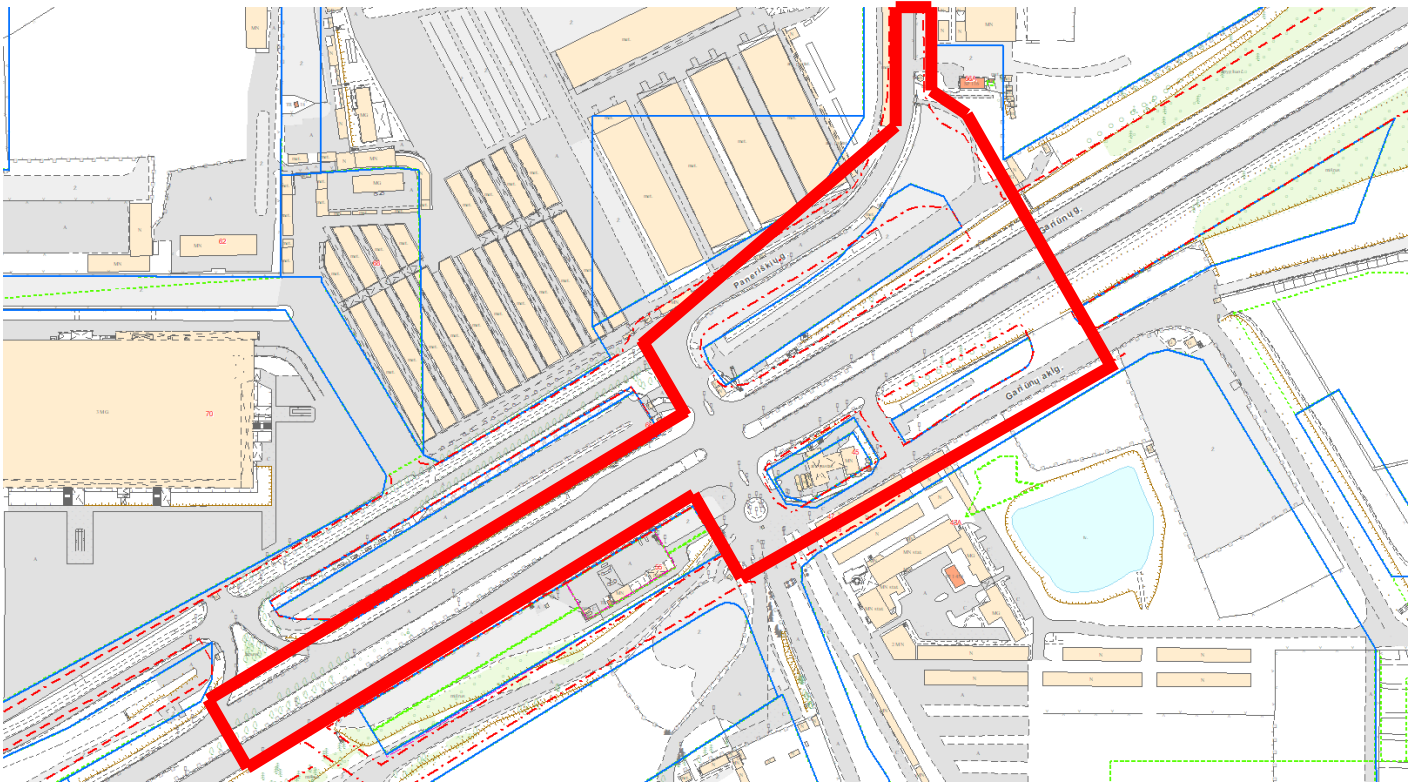
12.2. Kompiuterinė laikmena – 1 egz. kiekvienos rinkmenos (failo) minimalus raiškos reikalavimas 200 dpi. Maksimalus dydis – 10MB, galimi formatai – pdf, jpg.

12.3. Kompiuterinėje laikmenoje įrašyti projektiniai pasiūlymai turi būti pasirašyti juos parengusių asmenų elektroniniais parašais.

Vedėjas

V P

SCHEMA



DETALŪS METADUOMENYS

Dokumento sudarytojas (-ai)	Vilniaus miesto savivaldybė 188710061, Konstitucijos pr. 3, LT-09601, Vilnius
Dokumento pavadinimas (antraštė)	PROJEKINIŲ PASIŪLYMŲ RENGIMO UŽDUOTIS (Susisiekimo komunikacijų ties Gariūnų gatve)
Dokumento registracijos data ir numeris	2020-04-10 Nr. A358-18/20(2.9.4.5E-INF)
Dokumento gavimo data ir dokumento gavimo registracijos numeris	–
Dokumento specifikacijos identifikavimo žymuo	ADOC-V1.0
Parašo paskirtis	Vizavimas
Parašą sukūrusio asmens vardas, pavardė ir pareigos	L B , Projektavimo poskyrio vedėjas, Infrastruktūros skyrius
Sertifikatas išduotas	L ,B LT
Parašo sukūrimo data ir laikas	2020-04-09 16:03:12 (GMT+03:00)
Parašo formatas	XAdES-T
Laiko žymoje nurodytas laikas	2020-04-09 16:03:36 (GMT+03:00)
Informacija apie sertifikavimo paslaugų teikėją	EID-SK 2016, AS Sertifitseerimiskeskus EE
Sertifikato galiojimo laikas	2019-08-30 17:52:14 – 2024-08-28 23:59:59
Parašo paskirtis	Pasirašymas
Parašą sukūrusio asmens vardas, pavardė ir pareigos	V P , Infrastruktūros skyriaus vedėjas, Infrastruktūros skyrius
Sertifikatas išduotas	V ,P LT
Parašo sukūrimo data ir laikas	2020-04-10 09:09:59 (GMT+03:00)
Parašo formatas	XAdES-T
Laiko žymoje nurodytas laikas	2020-04-10 09:10:18 (GMT+03:00)
Informacija apie sertifikavimo paslaugų teikėją	EID-SK 2016, AS Sertifitseerimiskeskus EE
Sertifikato galiojimo laikas	2020-01-28 09:12:09 – 2025-01-26 23:59:59
Informacija apie būdus, naudotus metaduomenų vientisumui užtikrinti	"Registravimas" paskirties metaduomenų vientisumas užtikrintas naudojant "RCSC IssuingCA, VI Registru centras - i.k. 124110246 LT" išduotą sertifikatą "Dokumentų valdymo sistema Avilys, Vilniaus miesto savivaldybės administracija, i.k.188710061 LT", sertifikatas galioja nuo 2018-12-27 14:17:37 iki 2021-12-26 14:17:37
Pagrindinio dokumento priedų skaičius	–
Pagrindinio dokumento priedamų dokumentų skaičius	–
Priedamo dokumento sudarytojas (-ai)	–
Priedamo dokumento pavadinimas (antraštė)	–
Priedamo dokumento registracijos data ir numeris	–
Programinės įrangos, kuria naudojantis sudarytas elektroninis dokumentas, pavadinimas	Dokumentų valdymo sistema „Avilys“, versija 3.5.25
Informacija apie elektroninio dokumento ir elektroninio (-ių) parašo (-ų) tikrinimą (tikrinimo data)	Atitinka specifikacijos keliamus reikalavimus. Visi dokumente esantys elektroniniai parašai galioja (2020-04-10 13:04:30)
Paieškos nuoroda	–
Papildomi metaduomenys	Nuorašą suformavo 2020-04-10 13:04:30 Dokumentų valdymo sistema „Avilys“



VILNIAUS MIESTO SAVIVALDYBĖS ADMINISTRACIJA

**INFRASTRUKTŪROS DARBŲ PRIEŽIŪROS IR INŽINERINIŲ STATINIŲ PROJEKTŲ IR
PROJEKTINIŲ PASIŪLYMŲ VERTINIMO DARBO GRUPĖS
PASITARIMO PROTOKOLO IŠRAŠAS**

2020-08-18 Nr.A16-744/20(2.1.76E-INF)

4. SVARSTYTA. Dėl Gariūnų mazgo eismo organizavimo sprendinių derinimo.

NUTARTA:

- 4.1. Informacija apie Gariūnų mazgo eismo modeliavimą išklaudyta.
- 4.2. Pritarti esminiams Gariūnų mazgo eismo organizavimo sprendiniams.

Darbo grupės pirmininkas

J M

Darbo grupės sekretorė

D E B

Išrašas tikras



**VILNIAUS MIESTO SAVIVALDYBĖS ADMINISTRACIJOS
INFRASTRUKTŪROS SKYRIUS**

p. Dovilei Gribulienei
dovile.gribuliene@srp.lt

2020-08
Į

Nr. A51- /20(3.3.2.26E-INF)
Nr.

DĖL 2020-08-18 PROTOKOLO Nr.A16-744/20(2.1.76E-INF) IŠRAŠO PATEIKIMO

Siunčiame Jums 2020 m. rugpjūčio 18 d. Vilniaus miesto savivaldybės administracijos Infrastruktūros darbų priežiūros ir inžinerinių statinių projektų ir projektinių pasiūlymų vertinimo darbo grupės posėdžio protokolo Nr. A16-744/20(2.1.76E-INF) išrašą.

PRIDEDAMA. Protokolo išrašas, 1 lapas.

Vedėjas

V P

D E B , tel. , el. p.



Biudžetinė įstaiga
Kodas 188710061
Duomenys kaupiami ir saugomi
Juridinių asmenų registre

Konstitucijos pr. 3
LT-09601 Vilnius
Tel. (8 5) 211 2155

El. p. savivaldybe@vilnius.lt
www.vilnius.lt



Tikime laisve
1990 KOVO 11



ADOC dokumentas

- Turinys
- Metaduomenys
- Parašai
- Tikrinimas

Pavadinimas: DĖL 2020-08-18 PROTOKOLO Nr.A16-744/20(2.1.76E-INF) IŠRAŠO PATEIKIMO

Rinkmena: lydr_Gariūnų mazgas_08.14_pritarimas eismo organizavimo sprendiniam.adoc (ADOC-V1.0, GeDOC)

Dokumento metaduomenys

PASIRAŠOMIEJI METADUOMENYS

El. dokumento turinį aprašantys metaduomenys

	El. dokumento pavadinimas	Dokumento rūšis	Parašai
	DĖL 2020-08-18 PROTOKOLO Nr.A16-744/20(2.1.76E-INF) IŠRAŠO PATEIKIMO	RAŠTAS	

Sudarytojai

	Statusas	Sudarytojas	Kodas	Adresas	Parašai
	Juridinis asmuo	Vilniaus miesto savivaldybė	188710061	Konstitucijos pr. 3, LT-09601, Vilnius	

Dokumento sudarymas

	Sudarymo data	Parašai
	2020-08-19 09:45:35	

Adresatai

	Statusas	Adresatas	Kodas	Adresas	Parašai
	Juridinis asmuo	UAB "SRP PROJEKTAS"	300043111	Savanorių pr. 176c, 03154 Vilnius	

Dokumento registracijos

	Registravimo data	Dokumento registracijos Nr.	Įmonės (istaigos) kodas	Parašai
	2020-08-19 09:45:35	A51-103736/20(3.3.2.26 E-INF)	188710061	

Dokumentą užregistravęs darbuotojas

	Vardas ir pavardė	Pareigos	Struktūrinis padalinys
	D B	Programų administravimo poskyrio vyriausioji specialistė	Infrastruktūros skyrius

NEPASIRAŠOMIEJI METADUOMENYS

- El. dokumento naudojimo metaduomenys
- Techninė informacija

Techninė informacija

	El. dokumento specifikacijos ID	Elektroninio dokumento grupė	eDVS pavadinimas ir versija	Parašai
	ADOC-V1.0	GeDOC	Dokumentų valdymo sistema „Avilys“, versija 3.5.28	

El. dokumento klasifikavimas

	Saugykla	Parašai
	Bylos (tomo) indeksai Bylos (tomo) indeksas 3.3.2.26E-INF	

Asmenys

Atsakingi asmenys

	Atsakomybės sritis	Parašai								
	Sudarymas Atsakingas darbuotojas									
	<table border="1"> <thead> <tr> <th></th> <th>Vardas ir pavardė</th> <th>Pareigos</th> <th>Struktūrinis padalinys</th> </tr> </thead> <tbody> <tr> <td></td> <td>D B</td> <td>Programų administravimo poskyrio vyriausioji specialistė</td> <td>Infrastruktūros skyrius</td> </tr> </tbody> </table>		Vardas ir pavardė	Pareigos	Struktūrinis padalinys		D B	Programų administravimo poskyrio vyriausioji specialistė	Infrastruktūros skyrius	
	Vardas ir pavardė	Pareigos	Struktūrinis padalinys							
	D B	Programų administravimo poskyrio vyriausioji specialistė	Infrastruktūros skyrius							

[Grįžti į paslaugos pagrindinį puslapį](#)



WWW sprendimas: UAB MitSoft, UAB "Sintagma".

GARIŪNŲ MAZGO EISMO MODELIAVIMAS



UAB „SRP Projektas“

Vilnius, 2020

Esama situacija



Alternatyva 1

- Naikinama šviesoforinė sankryža;
- įrengiamas viadukas pėstiesiems;
- 4 nauji žiedai;
- Automobilinis viadukas.

+ 10 proc. eismas

+ darbo dienos krovininis transportas

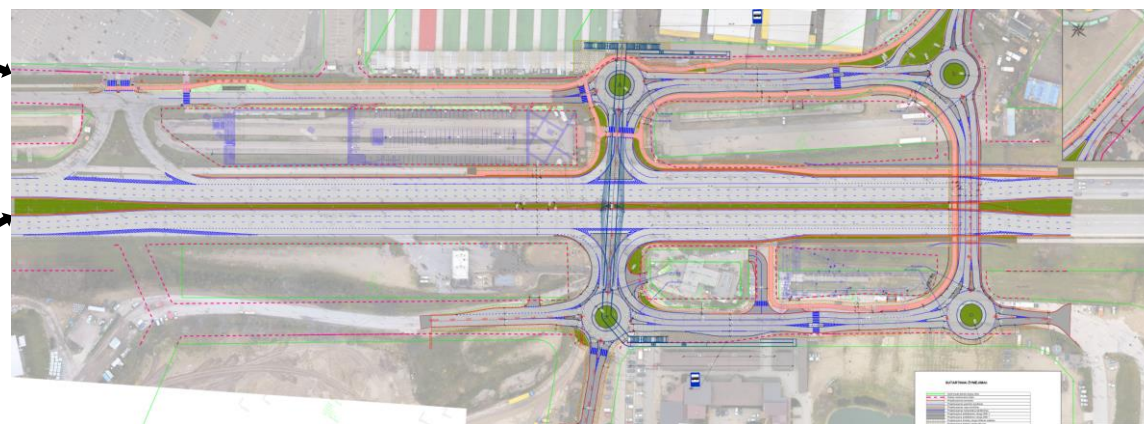
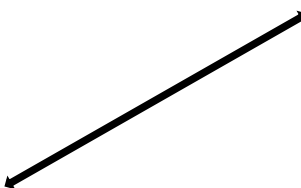
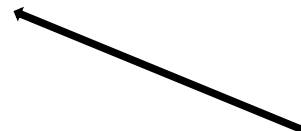
Alternatyva 1.1

- Naikinama šviesoforinė sankryža;
- įrengiamas viadukas pėstiesiems;
- 4 nauji žiedai;
- Automobilinis viadukas.

+ 10 proc. eismas Gariūnų gatve

+ darbo dienos krovininis transportas

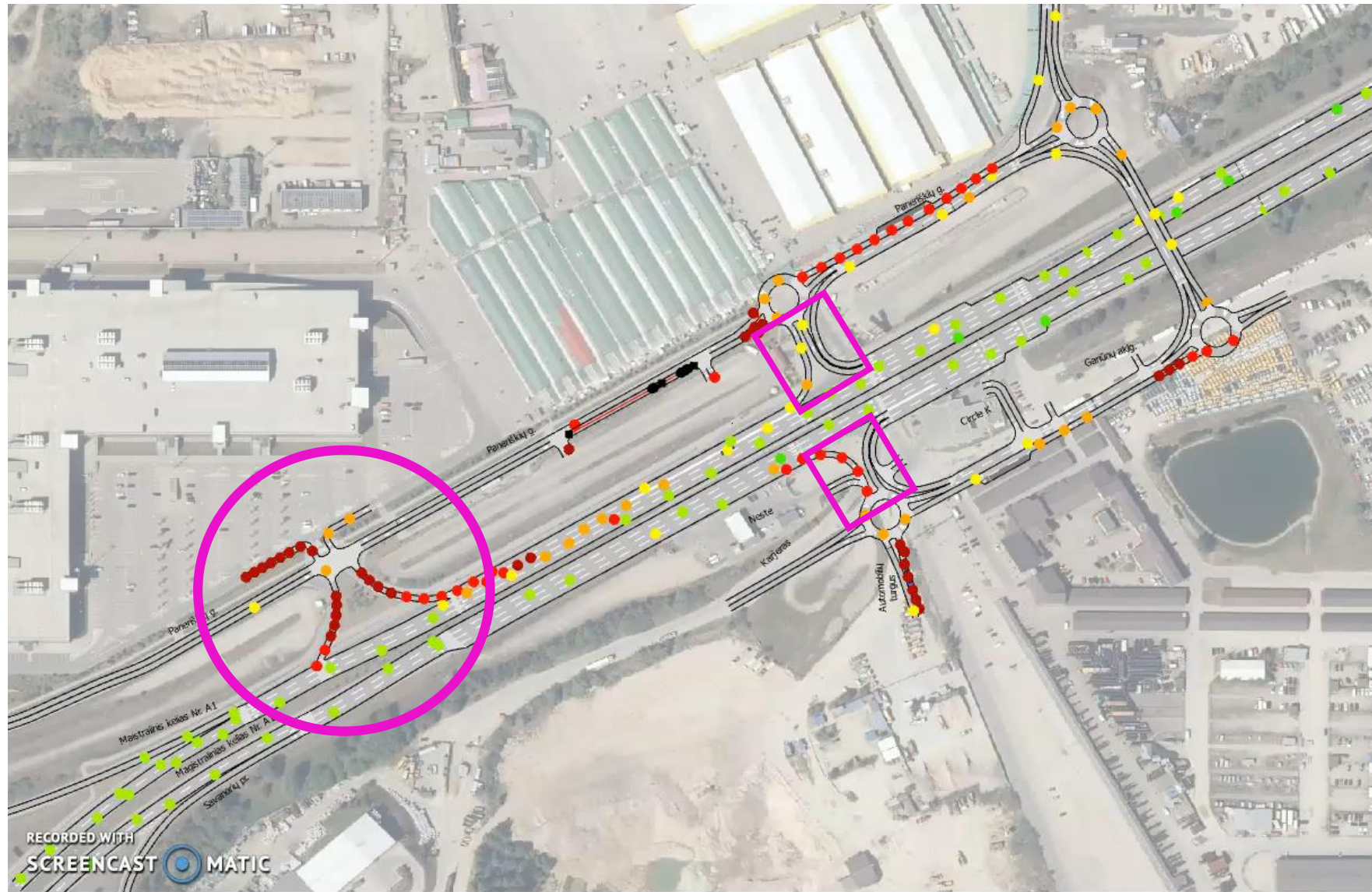
+20 proc eismas kitomis mazgo gatvėmis



Esama situacija

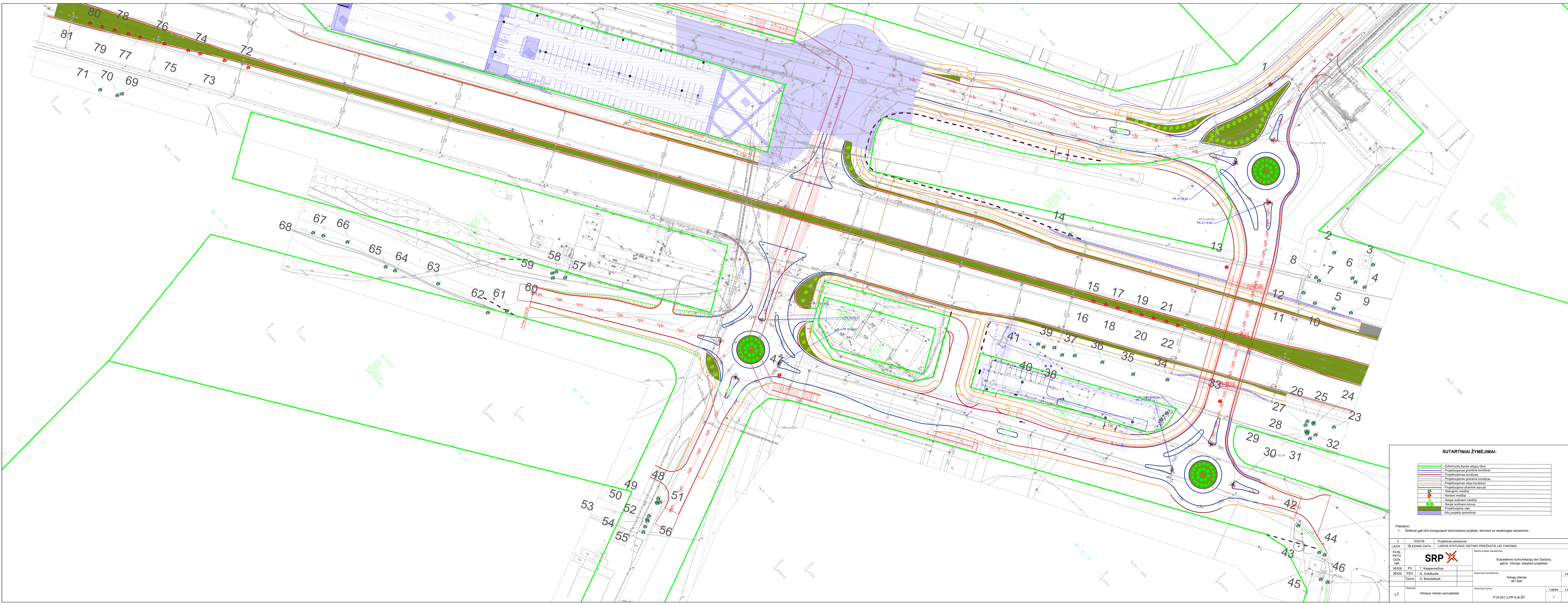


Alternatyva 1: +10 proc srautas + krovininis transportas



Alternatyva 1.1: +10 proc srautas Gariūnų g. + krovininis transportas
+20 proc srautas šalutinėmis gatvėmis



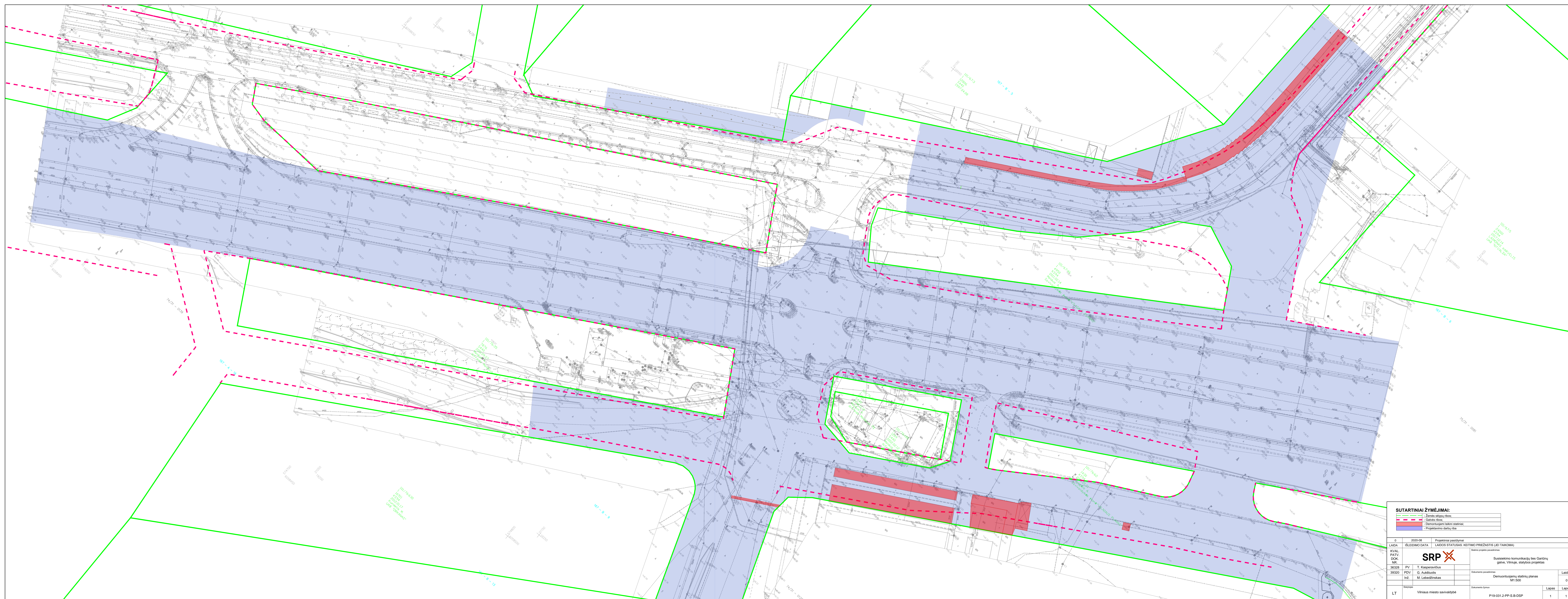


SUTARTINIAI ŽYMĖJIMAI:

	Suformuotų žemės sklypų ribos
	Projektuojamas grančinis bordiūras
	Projektuojamas bordiūras
	Projektuojamas grančinis bordiūras
	Projektuojamas veja bordiūras
	Projektuojama atskaitinė sienutė
	Švaigsmo medžiai
	Kortami medžiai
	Naujai sodinami medžiai
	Naujai sodinami krūmai
	Projektuojama veja
	Kiti projektų sprendiniai

Pastabos:
1. Želdiniai gali būti koreguojami techniniame projekte, derinant su atsakingais asmenimis.

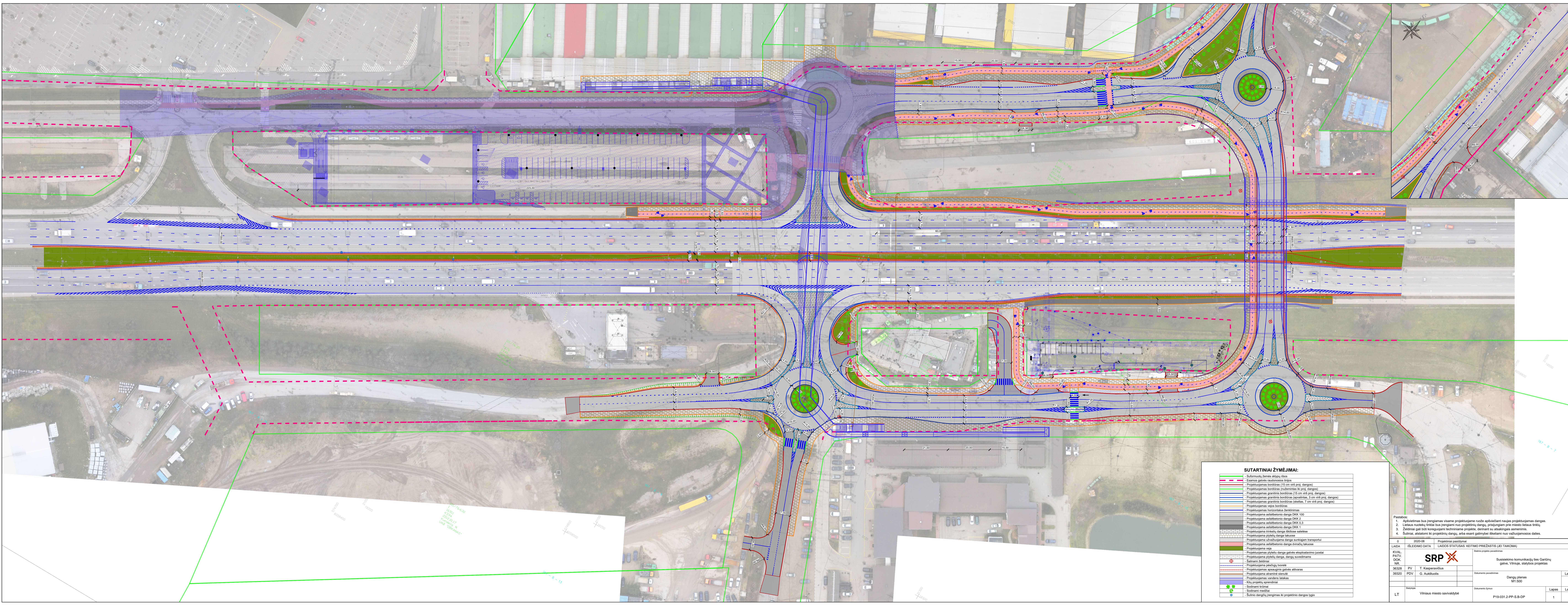
0	2020-08	Projektiniai pasiūlymai		
LADA	ISLEIDIMO DATA	LADOS STATUSAS: KEITIMO PRIEŽASTIS (JEI TAIKOMA)		
KVAL. PATV. DOK. NR.	SRP		Susisiekimo komunikacijų ties Garinų gatve, Vilniuje, statybos projektas	
36328	PV	T. Kasperavičius	Projekto parengėjas	Laida
39320	PDV	G. Auslėdis		0
Tech.	A. Brazdėlytė		Dokumentavimas	Dangų planas M1:500
LT	Vilniaus miesto savivaldybė	Dokumentavimas	P19-031.2-PP-S-B-ŽP	Lapas 1



SUTARTINIAI ŽYMĖJIMAI:

- Zemes sąlygų ribos;
- Gatvės ribos;
- Demontuojami laikini statiniai;
- Projektavimo darbu riba

0	2020-08	Projektiniai pasiūlymai	Laida
LADA	ISLEIDIMO DATA	LAIDOS STATUSAS. KEITIMO PRIEŽASTIS (JEI TAIKOMA)	Laidos pakeitimai
KVAL. PATV. DOK. NR.	SRP		Susisiekimo komunikacijų ties Garinų gatve, Vilniuje, statybos projektas
36328	PV	T. Kasperavičius	Dokumentų pildymas
39320	PDV	G. Auštutis	Demontuojamų statinių planas M1:500
	Int.	M. Lebedžinskis	
LT	Savivaldybė	Vilniaus miesto savivaldybė	Dokumentų žymėjimas
		P19-0312-PP-S.B-DSP	Lapas Lapų
			1 1



SUTARTINIAI ŽYMĖJIMAI:

- Submontužė žemės atlygių linijos
- - - Esamos gatvės naudojimosi linijos
- Projektuojamas bordiūras (15 cm virš proj. dangos)
- - - Projektuojamas bordiūras (nuolatinis ir proj. dangos)
- Projektuojamas granitinis bordiūras (15 cm virš proj. dangos)
- - - Projektuojamas granitinis bordiūras (apvalintas, 3 cm virš proj. dangos)
- - - Projektuojamas granitinis bordiūras (skaitlis, 7 cm virš proj. dangos)
- Projektuojamas vejos bordiūras
- Projektuojama horizontalus bešlaitimas
- Projektuojama asfaltbetono dangą DKK 100
- Projektuojama asfaltbetono dangą DKK 2
- Projektuojama asfaltbetono dangą DKK 3
- Projektuojama asfaltbetono dangą DKK 1
- Projektuojama trinkelis dangą šilumos saulėmis
- Projektuojama plytelių dangą takuose
- Projektuojama užvažiuojama dangą sunkiųjų transportui
- Projektuojama asfaltbetono dangą dviračių takuose
- Projektuojama veja
- Projektuojamas plytelių dangą gatvės eksploatavimo juostoje
- Projektuojama plytelių dangą suvedimams
- Salinimo žiediniai
- Projektuojama pėsčiųjų tvorė
- Projektuojamas apsauginis gatvės ativaras
- Projektuojama atitarnai ženklai
- Projektuojamas vandens laisvatis
- Kiti projektų sprendiniai
- Sodiniai sodiniai
- Sodiniai medžiai
- Šulinio dangų įrengimas iki projekto dangos lygio

Pastabos:

1. Apatvietimas bus įrengiamas visame projektoje ruože apdvieliant naujas projektuojamas dangas.
2. Lietaus nuotekų tinklai bus įrengiami ruo projektui dangų, pritaikant prie miesto lietaus tinklų.
3. Žemėnais gali būti koreguojami techniniai projektai, dirbant su atitinkamais šarmentais.
4. Šuliniai, atitarnai iki projekto dangų, arba esant gatvėms, šuliniai ruo nušluojamos dalies.

LADA	2020-08	Projektuojama pasidarymas			
KVAL.	ISLIDIMOS DATA	LAIDOS STATUSAS, KEITIMO PRIEŽASTIS (JEI LAIKOMA)	Darbo projekto pavadinimas		
PAV.			SRP		
DKK.			Susisiekimo komunikacijų ties Garinių		
NR.			gatvė, Vilniuje, statybos projektas		
36328	PV	T. Kasperavičius	Dokumentų pavadinimas	Dangų planas	Laida
39320	PDV	G. Auksbutis		M1:500	0
			Dokumentų žymėjimas	Lapas	Lapų
LT		Vilniaus miesto savivaldybė		1	1

DETALŪS METADUOMENYS

Dokumento sudarytojas (-ai)	Vilniaus miesto savivaldybė 188710061, Konstitucijos pr. 3, LT-09601, Vilnius
Dokumento pavadinimas (antraštė)	DĖL PRITARIMO SUSISIEKIMO KOMUNIKACIJŲ TIES GARIŪNŲ GATVE, VILNIUJE, STATYBOS PROJEKTO PROJEKTINIAMS PASIŪLYMAMS
Dokumento registracijos data ir numeris	2020-11-04 Nr. A51-139170/20(3.3.2.26E-VMA)
Dokumento gavimo data ir dokumento gavimo registracijos numeris	–
Dokumento specifikacijos identifikavimo žymuo	ADOC-V1.0
Parašo paskirtis	Pasirašymas
Parašą sukūrusio asmens vardas, pavardė ir pareigos	Mindaugas Pakalnis, Vyriausiojo miesto architekto skyriaus vedėjas, Vyriausiojo miesto architekto skyrius
Sertifikatas išduotas	MINDAUGAS,PAKALNIS LT
Parašo sukūrimo data ir laikas	2020-11-03 23:49:34 (GMT+02:00)
Parašo formatas	XAdES-T
Laiko žymoje nurodytas laikas	2020-11-03 23:49:54 (GMT+02:00)
Informacija apie sertifikavimo paslaugų teikėją	EID-SK 2016, AS Sertifitseerimiskeskus EE
Sertifikato galiojimo laikas	2020-11-03 20:19:13 – 2025-11-02 23:59:59
Informacija apie būdus, naudotus metaduomenų vientisumui užtikrinti	"Registravimas" paskirties metaduomenų vientisumas užtikrintas naudojant "RCSC IssuingCA, VI Registru centras - i.k. 124110246 LT" išduotą sertifikatą "Dokumentų valdymo sistema Avilys, Vilniaus miesto savivaldybės administracija, į.k.188710061 LT", sertifikatas galioja nuo 2018-12-27 14:17:37 iki 2021-12-26 14:17:37
Pagrindinio dokumento priedų skaičius	–
Pagrindinio dokumento priedamų dokumentų skaičius	–
Priedamo dokumento sudarytojas (-ai)	–
Priedamo dokumento pavadinimas (antraštė)	–
Priedamo dokumento registracijos data ir numeris	–
Programinės įrangos, kuria naudojantis sudarytas elektroninis dokumentas, pavadinimas	Dokumentų valdymo sistema „Avilys“, versija 3.5.34
Informacija apie elektroninio dokumento ir elektroninio (-ių) parašo (-ų) tikrinimą (tikrinimo data)	Atitinka specifikacijos keliamus reikalavimus. Visi dokumente esantys elektroniniai parašai galioja (2020-11-04 06:50:32)
Paieškos nuoroda	–
Papildomi metaduomenys	Nuorašą suformavo 2020-11-04 06:50:33 Dokumentų valdymo sistema „Avilys“