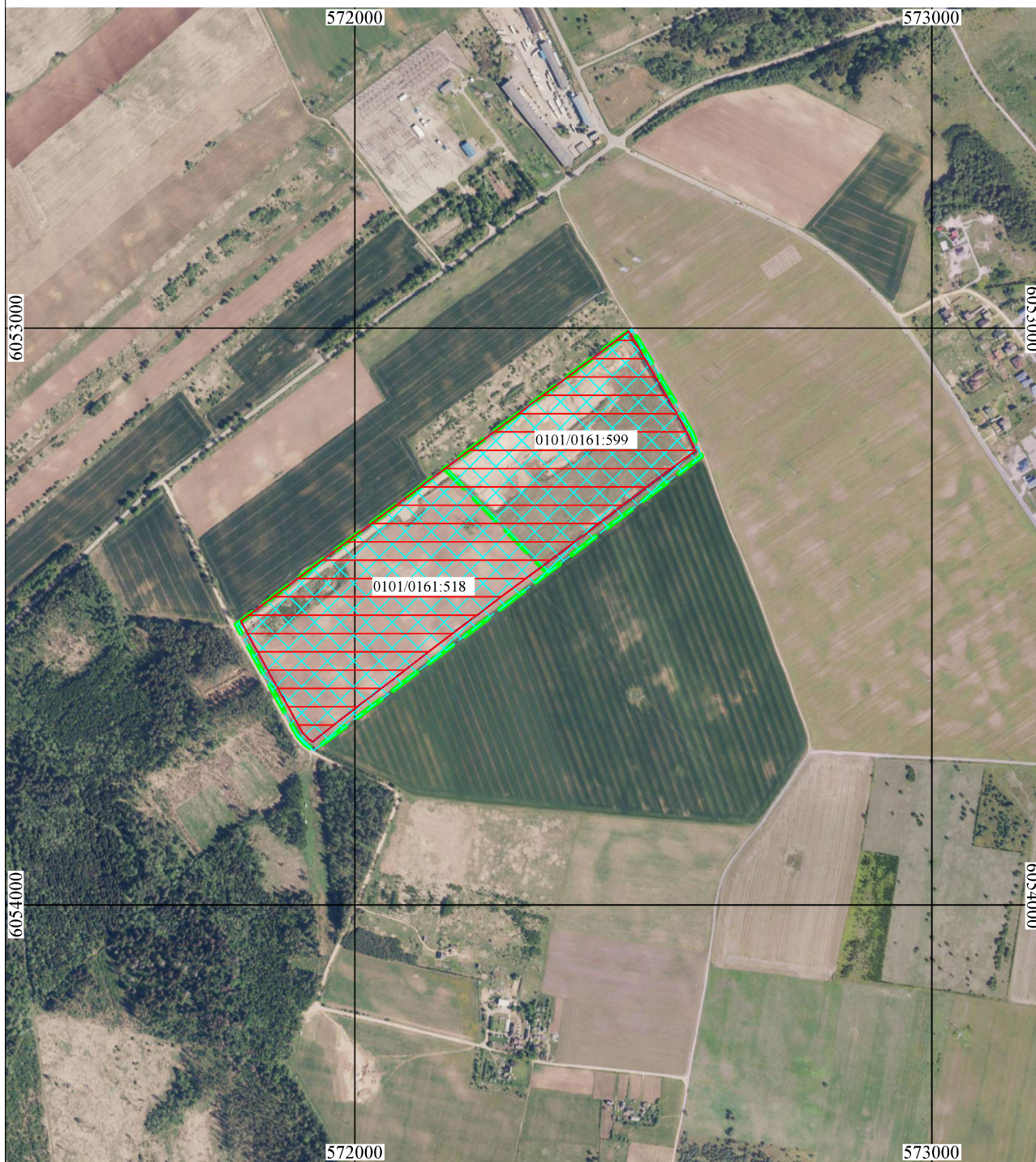


Vilniaus miesto savivaldybė Daniliškių smėlio ir žvyro telkinio vietovės planas,
M 1:10 000



SUTARTINIAI ŽENKLAI



Planuojamos teritorijos plotas (apie 21,6 ha)



Detaliai išžvalgyto Daniliškių smėlio ir žvyro telkinio išteklių kontūras



Žemės sklypų ribos

0101/0161:518

Žemės sklypų kadastriniai numeriai



Lietuvos geologijos tarnybos išduotu UAB "Vilniaus karjerai" leidimu naudoti žemės gelmių išteklius ir ertmės Nr. KN -21-16 skirto kasybos sklypo plotas



LIETUVOS GEOLOGIJOS TARNYBA PRIE APLINKOS MINISTERIJOS

**LEIDIMAS NAUDOTI NAUDINGŲJŲ IŠKASENŲ, IŠSKYRUS ANGLIAVANDENILIUS,
IŠTEKLIUS**

2021-07-09 Nr. KN-21-16
Vilnius

UAB „Vilniaus karjerai“
(buveinė – Vilnius., Žarijų g. 6A,
duomenys kaupiami ir saugomi Juridinių asmenų registre, kodas 302290719)

leidžiama naudoti Vilniaus apskrities Vilniaus miesto **Daniliškių** telkinio smėlio ir žvyro išteklių dalį (telkinio kodas Žemės gelmių registre – 4 933)

Direktorius pavaduotoja,
pavadojanti direktorių
A.V.

(parašas)

Jolanta Čyžienė

**LEIDIMO NAUDOTI NAUDINGŲJŲ IŠKASENŲ, IŠSKYRUS ANGLIAVANDENILIUS,
IŠTEKLIUS NR. KN-21-16 PRIEDAS**

2021-07-09 Nr. 1

Žemės gelmių išteklius aprojavusi įstaiga, aprojavimo dokumento data ir numeris Lietuvos geologijos tarnyba prie Aplinkos ministerijos (toliau – LGT), LGT direktoriaus 2016 m. liepos 29 d. įsakymas Nr. 1-160.

Aprobuotų išteklių kiekis: tūkst. kub. m smėlio ir žvyro, iš jų tūkst. kub. m smėlio ir
tūkst. kub. m žvyro.

Skiriamų naudoti išteklių kiekis: tūkst. kub. m smėlio ir žvyro, iš jų tūkst. kub. m smėlio
ir tūkst. kub. m žvyro (pagal 2021-06-30 būklę).

Skiriamas kasybos sklypas:

plotas: 20,0 ha

numeris: KN-21-16

ribos (nurodomos pridedamame plane): Daniliškių smėlio ir žvyro telkinio planas (Vilniaus miestas, Panerių seniūnija).

Išteklių naudojimo paskirtis: automobilių kelių gruntams gaminti pagal standarto LST 1331:2002 lt (Automobilių kelių gruntai. Klasifikacija) reikalavimus.

Išteklių naudojimo apskaita: apskaitos ataskaitinis laikotarpis yra metų ketvirtis. Kai smėlio ir/ar žvyro gavyba per ataskaitinį laikotarpį viršija 10 tūkst. kub. m, markšeiderinius matavimus atlikti ne rečiau kaip du kartus per metus, ne vėliau kaip per 20 dienų pasibaigus I ir III arba II ir IV ketvirčiams. Jeigu gavyba per ataskaitinį laikotarpį mažesnė už 10 tūkst. kub. m, markšeiderinis planas atnaujinamas, kai gavybos apimtis pasiekia 10 tūkst. kub. m, tačiau šis periodas visais atvejais neturi būti ilgesnis kaip 3 metai.

Ne vėliau kaip 20-tą dieną, pasibaigus eiliniam metų ketvirčiui, pateikti LGT Kietųjų naudingųjų iškasenų išteklių kasybos ataskaitą 2KN. Telkinio markšeiderinis planas, sudarytas teisės aktų nustatyta tvarka, pateikiamas LGT kartu su kasybos ataskaita 2KN.

Pasikeitus teisės aktų, reglamentuojančių išteklių naudojimo apskaitą, reikalavimams, vadovautis galiojančiomis teisės aktų nuostatomis ir terminais.

Privaloma veiklą vykdyti vadovaujantis: Vilniaus miesto savivaldybės Daniliškių telkinio smėlio ir žvyro išteklių naudojimo planu, patvirtintu LGT direktoriaus 2017 m. rugsėjo 13 d. įsakymu Nr. 1-254 (2017 m. rugsėjo 28 d. įsakymo Nr. 1-274 redakcija).

Direktoriaus pavaduotoja,
pavadojanti direktorių

Jolanta Čyžienė



**LIETUVOS GEOLOGIJOS TARNYBOS PRIE APLINKOS MINISTERIJOS
DIREKTORIUS**

ĮSAKYMAS

**DĖL LIETUVOS GEOLOGIJOS TARNYBOS PRIE APLINKOS MINISTERIJOS
DIREKTORIAUS 2017 M. RUGSĖJO 13 D. ĮSAKYMO NR. 1-254 „DĖL VILNIAUS
MIESTO DANILIŠKIŲ TELKINIO SMĖLIO IR ŽVYRO IŠTEKLIŲ NAUDOJIMO
PLANO PATVIRTINIMO“ PAKEITIMO**

2017 m. rugsėjo 28d. Nr. 1- 274
Vilnius

P a k e i č i u Lietuvos geologijos tarnybos prie Aplinkos ministerijos direktoriaus 2017 m. rugsėjo 13 d. įsakymą Nr. 1-254 „Dėl Vilniaus miesto Daniliškių telkinio smėlio ir žvyro išteklių naudojimo plano patvirtinimo“ ir jį išdėstau nauja redakcija:

**„LIETUVOS GEOLOGIJOS TARNYBOS PRIE APLINKOS MINISTERIJOS
DIREKTORIUS**

ĮSAKYMAS

**DĖL VILNIAUS MIESTO DANILIŠKIŲ TELKINIO SMĖLIO IR ŽVYRO IŠTEKLIŲ
NAUDOJIMO PLANO PATVIRTINIMO IR
ŽEMĖS SKLYPO (KADASTRO NR. 0101/0161:107) PAGRINDINĖS ŽEMĖS
NAUDOJIMO PASKIRTIES IR BŪDO PAKEITIMO**

Vadovaudamasis Lietuvos Respublikos žemės įstatymo 24 straipsnio 2 dalimi, Lietuvos Respublikos žemės gelmių įstatymo 14 straipsnio 2 dalimi, Pagrindinės žemės naudojimo paskirties ir būdo nustatymo ir keitimo tvarkos bei sąlygų aprašo, patvirtinto Lietuvos Respublikos Vyriausybės 1999 m. rugsėjo 29 d. nutarimu Nr. 1073 „Dėl Pagrindinės žemės naudojimo paskirties ir būdo nustatymo ir keitimo tvarkos bei sąlygų aprašo patvirtinimo“, 9 punktu, Žemės gelmių naudojimo planų rengimo taisyklių, patvirtintų Lietuvos Respublikos aplinkos ministro 2014 m. vasario 17 d. įsakymu Nr. D1-145 „Dėl Žemės gelmių naudojimo planų rengimo taisyklių patvirtinimo“, 36 punktu ir atsižvelgdamas į Valstybinės teritorijų planavimo ir statybos inspekcijos prie Aplinkos ministerijos 2017 m. birželio 20 d. patikrinimo aktą Nr. REG39263:

1. T v i r t i n u Vilniaus miesto Daniliškių telkinio smėlio ir žvyro išteklių naudojimo planą.

2. K e i č i u žemės sklypo, kadastro Nr. 0101/0161:107, esama pagrindinė žemės naudojimo paskirtis – žemės ūkio, naudojimo būdas – kiti žemės ūkio paskirties sklypai, pagrindinę žemės naudojimo paskirtį žemės gelmių išteklių naudojimo laikotarpiu į kitą, naudojimo būdą į naudingųjų iškasenų teritorijos, rekultivavus žemę pagrindinę žemės naudojimo paskirtį į žemės ūkio, naudojimo būdą į kiti žemės ūkio paskirties sklypai. Išekspluatavus žemės gelmių išteklius žemė rekultivuojama vadovaujantis šio įsakymo 1 punktu patvirtinto Vilniaus miesto Daniliškių telkinio smėlio ir žvyro išteklių naudojimo plano

sprendiniais. Žemės sklypui kasybos laikotarpiui taikomos specialiosios žemės ir miško naudojimo sąlygos: II, V, VI, XXIII, LII.“

Direktorius

Jonas Satkūnas


Kreipimo tikra
Elvyra
Teisės ir personalo skyriaus
vykėsinio referentė
Elvyra Žemaitienė
2017-09-28

Parengė
Simonas Danielius
2017-09-28



VILNIAUS KARJERAI

Registracijos adresas: Žarijų g. 6A, LT-02300 Vilnius, Mob. +370 664 88458,
el. paštas: projektai@vilniauskarjerai.lt

Lietuvos geologijos tarnybai
prie Aplinkos ministerijos

2024-11-22 Nr. VKP-18

Dėl įsakymo rengti žemės gelmių naudojimo plano keitimo priėmimo

Vadovaujantis Lietuvos Respublikos teritorijų planavimo įstatymo (Žin., 2013, Nr. 76-3824) 30 straipsnio 2 dalimi ir Lietuvos Respublikos aplinkos ministro 2014 m. vasario 17 d. įsakymu Nr. D1-145 „Dėl žemės gelmių naudojimo planų rengimo taisyklių patvirtinimo“ patvirtintomis Žemės gelmių naudojimo planų rengimo taisyklėmis prašome Lietuvos geologijos tarnybos prie Aplinkos ministerijos (toliau – Tarnyba) priimti įsakymą dėl Vilniaus miesto savivaldybės Daniliškių telkinio smėlio ir žvyro išteklių žemės gelmių naudojimo plano keitimo rengimo ir planavimo tikslų nustatymo UAB „Vilniaus karjerai“ Lietuvos geologijos tarnybos skirto kasybos sklypo plote (Leidimo naudoti žemės gelmių išteklius Nr. KN-21-16).

Planuojama teritorija apima žemės sklypus kad. Nr. 0101/0161:518 ir kad. Nr. 0101/0161:599, esančius Vilniaus m. sav., Daniliškių k. (priedai Nr. 1, 2). Planuojamai teritorijai buvo parengtas ir Lietuvos geologijos tarnybos prie Aplinkos ministerijos 2017 m. rugsėjo 28 d. direktoriaus įsakymu Nr. 1-274 patvirtintas Vilniaus miesto savivaldybės Daniliškių telkinio smėlio ir žvyro išteklių naudojimo planas (teritorijų planavimo dokumento numeris Teritorijų planavimo dokumentų registre T00080908) (priedas Nr. 4).

UAB „Karjerų linija“, žemės sklypų kad. Nr. 0101/0161:518 ir kad. Nr. 0101/0161:599 savininkė, 2024 m. spalio 30 d. davė sutikimą UAB „Vilniaus karjerai“ vykdyti Vilniaus miesto savivaldybės Daniliškių telkinio smėlio ir žvyro išteklių žemės gelmių naudojimo plano keitimo organizatoriaus funkcijas (priedas Nr. 5).

Rengiant Vilniaus miesto savivaldybės Daniliškių telkinio smėlio ir žvyro išteklių žemės gelmių naudojimo plano keitimą bus keičiama į planuojamą teritoriją patenkančio karjero rekultivacijos sąlygos ir eiga, taip pat bus patikslintas išteklių likutis, atnaujinti kasybos darbų planai ir kt.

Žemės gelmių naudojimo plano organizatorius ir rengėjas – UAB „Vilniaus karjerai“.

Priedama:

1. Vilniaus miesto savivaldybės Daniliškių smėlio ir žvyro telkinio vietovės planas, M 1:10 000, (1 lapas);
2. Žemės sklypų kad. Nr. 0101/0161:518 ir kad. Nr. 0101/0161:599 nekilnojamojo turto registro duomenų bazės išrašai (4 lapai);
3. Lietuvos geologijos tarnybos prie Aplinkos ministerijos 2021 m. liepos 9 d. išduotas leidimas naudoti žemės gelmių išteklius ir ertmes Nr. KN-21-16 (2 lapai);
4. Lietuvos geologijos tarnybos prie Aplinkos ministerijos 2017 m. rugsėjo 28 d. direktoriaus įsakymu Nr. 1-274 „dėl Vilniaus miesto Daniliškių telkinio smėlio ir žvyro išteklių naudojimo plano patvirtinimo ir žemės sklypo (kad. Nr. 0101/0161:107) pagrindinės žemės naudojimo paskirties ir būdo pakeitimo“ (2 lapai);
5. UAB „Karjerų linija“ sutikimas vykdyti organizatoriaus funkcijas (1 lapas);
6. Planuojamos teritorijos skaitmeninė riba (dwg).

Projektų vadovas

Valdas Lukošius