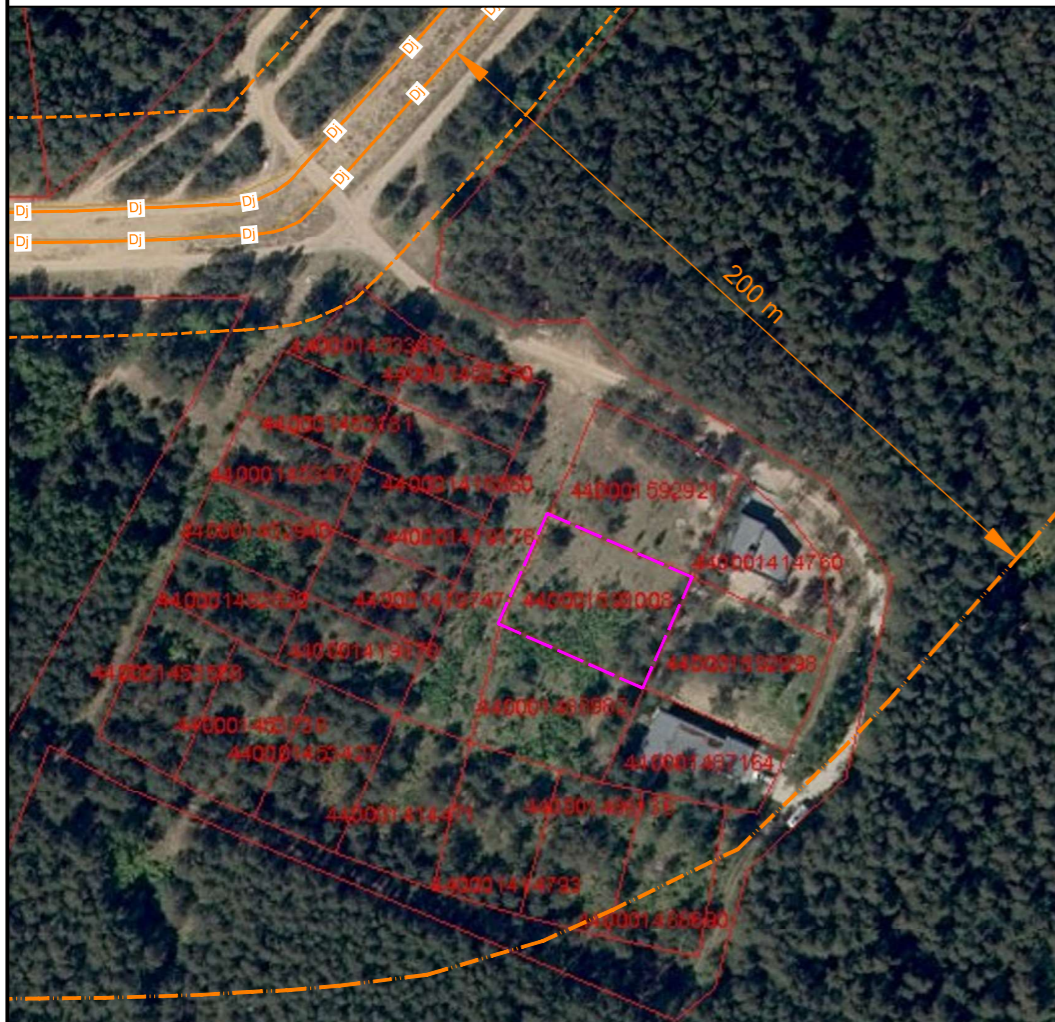


SITUACIJOS SCHEMA

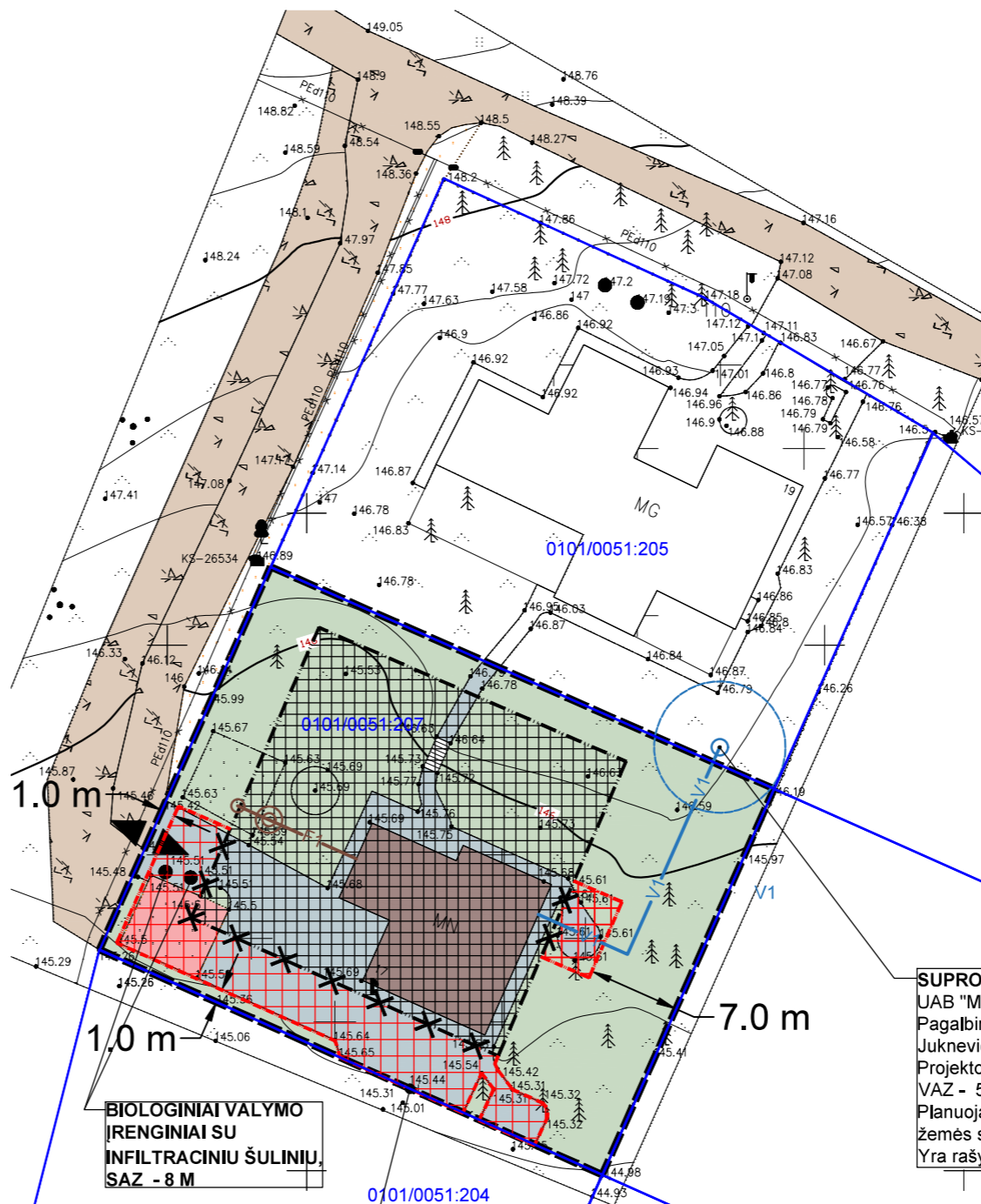


SUTARTINIAI ŽYMĖJIMAI

	DETALIOJO PLANO KOREGAVIMO RIBA
	MAGISTRALINIO DUJOTIEKIO VAMZDYNAS
	MAGISTRALINIO DUJOTIEKIO APSAUGOS ZONOS RIBA (25 METRAI NUO MD TRASOS)
	MAGISTRALINIO DUJOTIEKIO PIRMOS VIETOVĖS KLASĖS TERITORIJOS RIBA (200 METRŲ NUO MD TRASOS)

PASTABOS:

1. Detaliojo plano koregavimo sprendiniai taikomi tik *Teritorijos prie dujų paskirstymo stoties Gudelių gatvėje nedidelių veiklos mastų detaliojo plano* (TPD reg. Nr. T00054884) pagrindiniame brėžinyje 20 numeriu pažymėtam žemės sklypui, esančiam R. Juknevičiaus g. 17, Vilniuje (kad. Nr. 0101/0051:207);
2. Sprendiniai: detaliojo plano koregavimo projekte nurodyta automobilių įvažiavimo į sklypą vietą bei praplėsta statybos zona ir riba, aprėpiant visus sklype esančius plokščius horizontalius inžinerinius statinius (kiemo aikšteles), kurios nepatenka į ankščiau detalioju planu suformuotą statybos zoną;
3. Detaliojo plano koregavimo sprendiniai (statybos zonos išplėtimas) netaikomi žemės sklype R. Juknevičiaus g. 17 esančiam pastatui;
4. *Teritorijos prie dujų paskirstymo stoties Gudelių gatvėje nedidelių veiklos mastų detaliojame plane* nustatyti privalomieji ir kitų teritorijos tvarkymo ir naudojimo režimo reikalavimai (teritorijos naudojimo tipas, leistinas pastatų aukštis, leistinas sklypo užstatymo tankis, intensyvumas ir kt.) nekeičiami;
5. Nagrinėjamas sklypas visu savo plotu patenka į magistralinio dujotiekio (MD) pirmos vietovės klasės teritorijos ribas (200 metrų nuo MD trasos).



**BIOLOGINIAI VALYMO ĮRENGINIAI SU INFILTRACINIŲ ŠULINIŲ, SAZ - 8 M**

Yra gautas rašytinis kaimyninio žemės sklypo, kad. Nr. 0101/0051:204, savininko sutikimas kloti trinkeles palei sklypo ribą žemės sklype kad. Nr. 0101/0051:207

SUTARTINIAI ŽYMĖJIMAI

	DETALIOJO PLANO KOREGAVIMO RIBA
	ESAMOS ŽEMĖS SKLYPŲ RIBOS
	DETALIOJU PLANU PAVIRTINTA STATYBOS RIBA
	NAIKINAMA DETALIOJU PLANU PAVIRTINTA STATYBOS RIBA
	NAUJAI PLANUOJAMA STATYBOS RIBA
	DETALIOJU PLANU PAVIRTINTA STATYBOS ZONA
	NAUJAI PLANUOJAMA STATYBOS ZONA (PLOKŠTIEMS HORIZONTALIEMS INŽINERINIAMS STATINIAMS)
	PLANUOJAMA ĮVAŽIAVIMO - IŠVAŽIAVIMO VIETA

DANGŲ EKSPLIKACIJA

	PASTATAS
	TRINKELIŲ DANGA
	GUMOS GRANULIŲ SPORTO AIKŠTELĖ
	VEJA
	ŽVYRO DANGA (KELIAS)

UAB "Metro architektūra" parengtame *Pagalbinio ūkio paskirties pastato - pirties, Vilniaus sav., R. Juknevičiaus g. 17, statybos projekte* suprojektuoti inžineriniai tinklai

	PROJ. BUITINĖ NUOTEKYNĖ
	PROJ. GRĘŽINIS ŠULINYS

**SUPROJEKTUOTAS GRĘŽINIS ŠULINYS**

UAB "Metro architektūra" *Pagalbinio ūkio paskirties pastato - pirties, Vilniaus sav., R. Juknevičiaus g. 17, statybos projektas* Projekto Nr. 18-13-TPD-LVN VAŽ - 5m  
Planuojamo žemės sklypo kad. Nr. 0101/0051:207 ir kaimyninio žemės sklypo kad. Nr. 0101/0051:205 savininkai yra tie patys. Yra rašytinis sutikimas tiekti vandenį iš gręžtinio šulinio

OBJEKTAS	Paraiškos TOPD Nr. 306952	Vilnius, R. Juknevičiaus g. 17, 19		
COORDINACIŲ SISTEMA:	LKS, Vilniaus m. vietinė	AUKŠČIŲ SISTEMA: LAS07		
GEODEZININKAS	Kvalifikacijos paž. Nr.	PARAŠAS	DATA	A.V.
	VARDAS IR PAVARD?			

Atestato Nr.	Rengėjas:	Projekto pavadinimas: <b>Teritorijos prie dujų paskirstymo stoties Gudelių gatvėje nedidelių veiklos mastų detaliojo plano statinių statybos zonos ir ribos koregavimas sklype Nr. 20, adresu R. Juknevičiaus g. 17 (kad. Nr. 0101/0051:207)</b>		
A 1461	TPV A. Bakanovas	+370 615 28588 info@archus.lt	2022-01-13	Mastelis: 1:500
<b>SKLYPO PLANAS SU NUSTATYTOMIS IR KOREGUOJAMOMIS STATYBOS ZONOMIS IR RIBOMIS</b>				Lapo formatas: A3
Etapas: DETALIOJO PLANO KOREGAVIMAS	Organizatorius: E. Č.	Projekto numeris: A-21-06-07		