

Eismo jungtis į Grinės g. yra galima, kai bus pasirašyta sutartis ir įgyvendinti sprendimai



Objekto vieta - Dubliškų g. 11, Vilnius, skl. kad. nr. 0101/0067:166

SKLYPO BENDRIEJI RODIKLIAI		
1	Sklypo plotas	10420.0m ²
2	Sklypo užstatymo plotas	3134.40m ²
3	Sklypo užstatymo tankis	30,08%
4	Bendras pastato plotas	3758.90m ²
5	Sklypo užstatymo intensyvumas	0,36
6	Sklypo apželdinimo plotas	1581.91 m ² (15,18%)
7	Automobilių stovėjimo vietų skaičius	54 vnt.
8	Dviračių stovėjimo vietų skaičius	10 vnt.
9	Pastato aukštis	13,50m

EKSPLIKACIJA	
①	Paslaugų paskirties pastatas
②	Automobilių stovėjimo aikštelė
③	Prekių paėmimo - išdavimo aikštelė
④	Laikino sustojimo vietos
⑤	Prekių paėmimo - išdavimo aikštelė
⑥	Prekių paėmimo - išdavimo aikštelė
⑦	Automobilių stovėjimo aikštelė
⑧	Darbuotojų ramaus poilsio zona

SUTARTINIAI ŽYMĖJIMAI	
	Projekto sklypo ribos
	Gatvės raudonosios linijos
	Proj. pastatai
	Projektojami įėjimai į pastatus
	Projektojami įvažiavimai
	Proj. šukšliadėžė, Ø0.4m, aukštis - 0.85m, su pelenine
	Proj. dviračių stovai (vienas stovas dviem dviračiams)
	Žmonių su negalia automobilių stovėjimo vietos
	Įrengiamos elektromobilių stovėjimo vietos
	Numatomos perspektyvinės elektromobilių stovėjimo vietos
	Elektromobilių pakrovimo stotelė
	Proj. vejos bortas (+0.10) 109.68 m ²
	Proj. atraminė sienutė
	Proj. įėjimo vartelė, b-0.9m, h-1.2m
	Proj. segmentinė tvora, h-1.2m
	Proj. slaugbaumas
	Proj. asfaltas 3654.84 m ²
	Proj. trinkelų danga (200x100 mm) 109.52 m ²
	Proj. azūrinų trinkelų danga su skaldos užpildu 1783.17 m ²
	Proj. skaldos danga 11.28 m ²
	Projektojiama veja 1581.91 m ²
	Projektojami želdynai. Visus želdynų tipus ir vietas žiūrėti želdynų projekte.
	Esami želdynai
	Išsaugojami esami želdynai
	Išsaugojamų esamų želdynų žyma medžių inventORIZACIJOS lentelėje

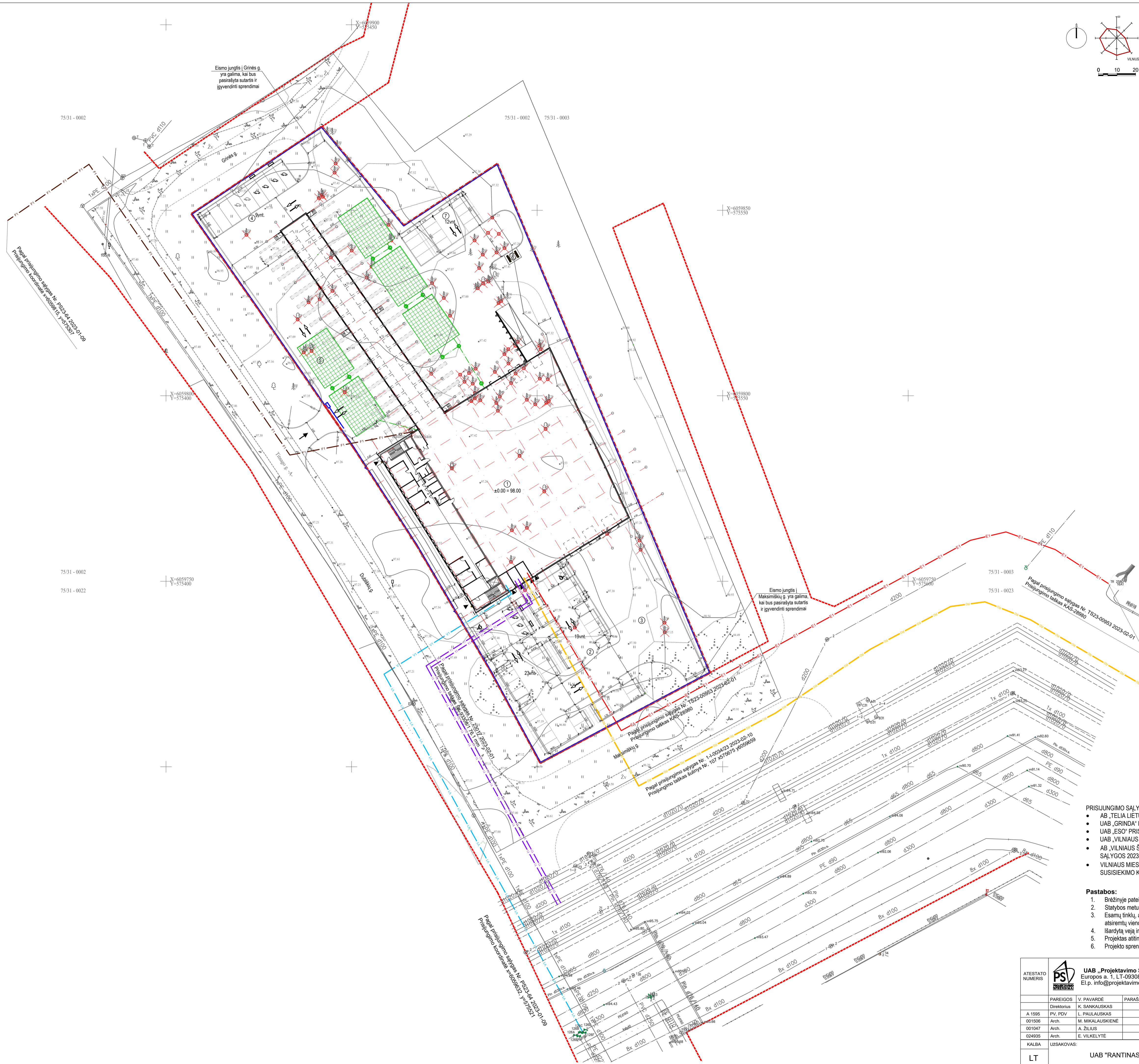
Eismo jungtis į Maksimiškų g. yra galima, kai bus pasirašyta sutartis ir įgyvendinti sprendimai

MEDŽIŲ INVENTORIZACIJOS LENTELĖ										
№ pilsnės	Medžio rūšis	Medžio rūšis	Kamieno skersmuo (cm)			Kamieno ilgis (m)	Kamieno tūris (m ³)	Medžio būklė (1-5)	Medžio žymėjimas	Pastaba
			1	2	3					
1	Alnus glutinosa	Alnus glutinosa	25	30	35	1.2	1.2	1	1	Esamas, poodinis, šalinamas
2	Alnus glutinosa	Alnus glutinosa	25	30	35	1.2	1.2	1	1	Esamas, poodinis, šalinamas
3	Alnus glutinosa	Alnus glutinosa	25	30	35	1.2	1.2	1	1	Esamas, poodinis, šalinamas
4	Alnus glutinosa	Alnus glutinosa	25	30	35	1.2	1.2	1	1	Esamas, poodinis, šalinamas
5	Alnus glutinosa	Alnus glutinosa	25	30	35	1.2	1.2	1	1	Esamas, poodinis, šalinamas
6	Alnus glutinosa	Alnus glutinosa	25	30	35	1.2	1.2	1	1	Esamas, poodinis, šalinamas
7	Alnus glutinosa	Alnus glutinosa	25	30	35	1.2	1.2	1	1	Esamas, poodinis, šalinamas
8	Alnus glutinosa	Alnus glutinosa	25	30	35	1.2	1.2	1	1	Esamas, poodinis, šalinamas
9	Alnus glutinosa	Alnus glutinosa	25	30	35	1.2	1.2	1	1	Esamas, poodinis, šalinamas
10	Alnus glutinosa	Alnus glutinosa	25	30	35	1.2	1.2	1	1	Esamas, poodinis, šalinamas
11	Alnus glutinosa	Alnus glutinosa	25	30	35	1.2	1.2	1	1	Esamas, poodinis, šalinamas
12	Alnus glutinosa	Alnus glutinosa	25	30	35	1.2	1.2	1	1	Esamas, poodinis, šalinamas
13	Alnus glutinosa	Alnus glutinosa	25	30	35	1.2	1.2	1	1	Esamas, poodinis, šalinamas
14	Alnus glutinosa	Alnus glutinosa	25	30	35	1.2	1.2	1	1	Esamas, poodinis, šalinamas
15	Alnus glutinosa	Alnus glutinosa	25	30	35	1.2	1.2	1	1	Esamas, poodinis, šalinamas
16	Alnus glutinosa	Alnus glutinosa	25	30	35	1.2	1.2	1	1	Esamas, poodinis, šalinamas
17	Alnus glutinosa	Alnus glutinosa	25	30	35	1.2	1.2	1	1	Esamas, poodinis, šalinamas
18	Alnus glutinosa	Alnus glutinosa	25	30	35	1.2	1.2	1	1	Esamas, poodinis, šalinamas
19	Alnus glutinosa	Alnus glutinosa	25	30	35	1.2	1.2	1	1	Esamas, poodinis, šalinamas
20	Alnus glutinosa	Alnus glutinosa	25	30	35	1.2	1.2	1	1	Esamas, poodinis, šalinamas
21	Alnus glutinosa	Alnus glutinosa	25	30	35	1.2	1.2	1	1	Esamas, poodinis, šalinamas
22	Alnus glutinosa	Alnus glutinosa	25	30	35	1.2	1.2	1	1	Esamas, poodinis, šalinamas
23	Alnus glutinosa	Alnus glutinosa	25	30	35	1.2	1.2	1	1	Esamas, poodinis, šalinamas
24	Alnus glutinosa	Alnus glutinosa	25	30	35	1.2	1.2	1	1	Esamas, poodinis, šalinamas
25	Alnus glutinosa	Alnus glutinosa	25	30	35	1.2	1.2	1	1	Esamas, poodinis, šalinamas
26	Alnus glutinosa	Alnus glutinosa	25	30	35	1.2	1.2	1	1	Esamas, poodinis, šalinamas
27	Alnus glutinosa	Alnus glutinosa	25	30	35	1.2	1.2	1	1	Esamas, poodinis, šalinamas
28	Alnus glutinosa	Alnus glutinosa	25	30	35	1.2	1.2	1	1	Esamas, poodinis, šalinamas
29	Alnus glutinosa	Alnus glutinosa	25	30	35	1.2	1.2	1	1	Esamas, poodinis, šalinamas
30	Alnus glutinosa	Alnus glutinosa	25	30	35	1.2	1.2	1	1	Esamas, poodinis, šalinamas
31	Alnus glutinosa	Alnus glutinosa	25	30	35	1.2	1.2	1	1	Esamas, poodinis, šalinamas
32	Alnus glutinosa	Alnus glutinosa	25	30	35	1.2	1.2	1	1	Esamas, poodinis, šalinamas
33	Alnus glutinosa	Alnus glutinosa	25	30	35	1.2	1.2	1	1	Esamas, poodinis, šalinamas
34	Alnus glutinosa	Alnus glutinosa	25	30	35	1.2	1.2	1	1	Esamas, poodinis, šalinamas
35	Alnus glutinosa	Alnus glutinosa	25	30	35	1.2	1.2	1	1	Esamas, poodinis, šalinamas
36	Alnus glutinosa	Alnus glutinosa	25	30	35	1.2	1.2	1	1	Esamas, poodinis, šalinamas
37	Alnus glutinosa	Alnus glutinosa	25	30	35	1.2	1.2	1	1	Esamas, poodinis, šalinamas
38	Alnus glutinosa	Alnus glutinosa	25	30	35	1.2	1.2	1	1	Esamas, poodinis, šalinamas
39	Alnus glutinosa	Alnus glutinosa	25	30	35	1.2	1.2	1	1	Esamas, poodinis, šalinamas
40	Alnus glutinosa	Alnus glutinosa	25	30	35	1.2	1.2	1	1	Esamas, poodinis, šalinamas
41	Alnus glutinosa	Alnus glutinosa	25	30	35	1.2	1.2	1	1	Esamas, poodinis, šalinamas
42	Alnus glutinosa	Alnus glutinosa	25	30	35	1.2	1.2	1	1	Esamas, poodinis, šalinamas
43	Alnus glutinosa	Alnus glutinosa	25	30	35	1.2	1.2	1	1	Esamas, poodinis, šalinamas
44	Alnus glutinosa	Alnus glutinosa	25	30	35	1.2	1.2	1	1	Esamas, poodinis, šalinamas
45	Alnus glutinosa	Alnus glutinosa	25	30	35	1.2	1.2	1	1	Esamas, poodinis, šalinamas

MEDŽIŲ INVENTORIZACIJOS LENTELĖ										
№ pilsnės	Medžio rūšis	Medžio rūšis	Kamieno skersmuo (cm)			Kamieno ilgis (m)	Kamieno tūris (m ³)	Medžio būklė (1-5)	Medžio žymėjimas	Pastaba
			1	2	3					
46	Alnus glutinosa	Alnus glutinosa	25	30	35	1.2	1.2	1	1	Esamas, poodinis, šalinamas
47	Alnus glutinosa	Alnus glutinosa	25	30	35	1.2	1.2	1	1	Esamas, poodinis, šalinamas
48	Alnus glutinosa	Alnus glutinosa	25	30	35	1.2	1.2	1	1	Esamas, poodinis, šalinamas
49	Alnus glutinosa	Alnus glutinosa	25	30	35	1.2	1.2	1	1	Esamas, poodinis, šalinamas
50	Alnus glutinosa	Alnus glutinosa	25	30	35	1.2	1.2	1	1	Esamas, poodinis, šalinamas
51	Alnus glutinosa	Alnus glutinosa	25	30	35	1.2	1.2	1	1	Esamas, poodinis, šalinamas
52	Alnus glutinosa	Alnus glutinosa	25	30	35	1.2	1.2	1	1	Esamas, poodinis, šalinamas
53	Alnus glutinosa	Alnus glutinosa	25	30	35	1.2	1.2	1	1	Esamas, poodinis, šalinamas
54	Alnus glutinosa	Alnus glutinosa	25	30	35	1.2	1.2	1	1	Esamas, poodinis, šalinamas
55	Alnus glutinosa	Alnus glutinosa	25	30	35	1.2	1.2	1	1	Esamas, poodinis, šalinamas
56	Alnus glutinosa	Alnus glutinosa	25	30	35	1.2	1.2	1	1	Esamas, poodinis, šalinamas
57	Alnus glutinosa	Alnus glutinosa	25	30	35	1.2	1.2	1	1	Esamas, poodinis, šalinamas
58	Alnus glutinosa	Alnus glutinosa	25	30	35	1.2	1.2	1	1	Esamas, poodinis, šalinamas
59	Alnus glutinosa	Alnus glutinosa	25	30	35	1.2	1.2	1	1	Esamas, poodinis, šalinamas
60	Alnus glutinosa	Alnus glutinosa	25	30	35	1.2	1.2	1	1	Esamas, poodinis, šalinamas

- Pastabos:**
- Brėžinyje pateiktos esamos žemės paviršiaus altitudės, visi matmenys duoti metrais;
 - Statybos metu išardytos ir kitaip sugadintos dangos turi būti atstatomos į neprastesnę kaip pradinę padėtį;
 - Esamų tinklų, altitudės tikslinti statybos metu. Klojant vamzdžius įrengti išlyginamąjį sluoksnį, kad vamzdis atsiremtų vienodai, būtų gauta reikiama šoninė atrama bei laikytis vamzdžio gamintojo nurodymų.
 - Išardytą veją ir dangas būtina atstatyti.
 - Projektas atitinka statybos normas, higienos, gamtos saugos ir priešgaisrinius reikalavimus;
 - Projekto sprendinius galima keisti tik gavus projekto autoriaus sutikimą.

ATESTATO NUMERIS	PSV	UAB „Projektavimo Sprendimai“	PROJEKTAS:	PASLAUGŲ PASKIRTIES PASTATO DUBLIŠKŲ G. 11, VILNIUJE
		Europos a. 1, LT-09308, Vilnius		STATYBOS PROJEKTAS
		El.p. info@projektavimosprendimai.lt		
PAREIGOS	V. PAVARDE	PARAŠAS	DATA	STATYBOS DARBU RŪŠIS: NAUJA STATYBA
Direktorius	K. SANKAUSKAS			PROJEKTO DALIS: PROJEKTINIAI PASIŪLYMAI
PV, PDV	L. PAULIAUSKAS			DOKUMENTO PAVADINIMAS: M 1 : 500 Laida
001506	Arch. M. MIKALUSKIENE			0
001047	Arch. A. ŽILIJUS			
024935	Arch. E. VILKELYTĖ			
KALBA	UZSAKOVAS:	ŽYMUO:	Lapas	Lapų
LT	UAB "RANTINAS"	22-043-PP-SP-B01	1	1



Objekto vieta - Dubiškių g. 11, Vilnius, skl. kad. nr. 0101/0067:166

SKLYPO BENDRIEJI RODIKLIAI		
1	Sklypo plotas	10420,0m ²
2	Sklypo užstatymo plotas	3134,40m ²
3	Sklypo užstatymo tankis	30%
4	Bendras pastato plotas	3758,90m ²
5	Sklypo apželdinimo plotas	0,36
6	Sklypo apželdinimo intensyvumas	1568,60 m ² (15,05%)
7	Automobilių stovėjimo vietų skaičius	54 +9 vnt.
8	Dviratelių stovėjimo vietų skaičius	10 vnt.
9	Pastato aukštis	13,50m

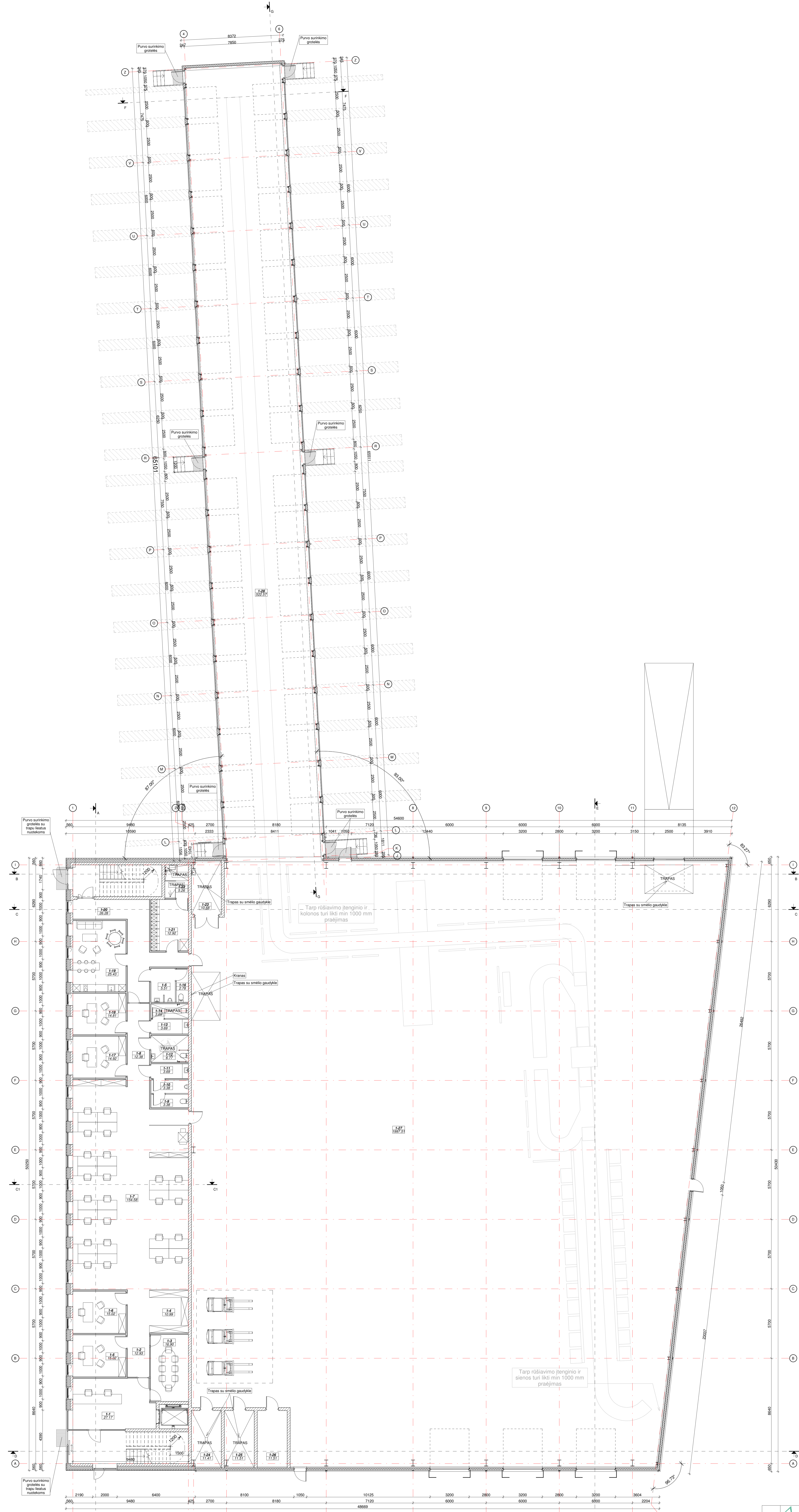
EKSPLIKACIJA	
①	Paslaugų paskirties pastatas
②	Automobilių stovėjimo aikštelė
③	Prekių paėmimo - išdavimo aikštelė
④	Lankino sustojimo vieta
⑤	Prekių paėmimo - išdavimo aikštelė
⑥	Prekių paėmimo - išdavimo aikštelė
⑦	Automobilių stovėjimo aikštelė
⑧	Darbuotojų ramus poilsio zona

SUTARTINIAI ŽYMĖJIMAI	
	Projektuojamo sklypo ribos
	Gatevės raudonosios linijos
	Proj. pastatai
	Projektuojami įėjimai į pastatus
	Projektuojami įvažiavimai
	Proj. sukliadožė, 0,04m, aukštis - 0,85m, su pelerine
	Proj. dviračių stovai (vienas stovas dviem dviračiams)
	Žmonių su negalia automobilių stovėjimo vietos
	Įrengiamos elektromobilių stovėjimo vietos
	Numatomos perspektyvinės elektromobilių stovėjimo vietos
	Elektromobilių pakrovimo stotelė
	Proj. gatvės bortas (+0,10)
	Proj. vejos bortas (+0,10)
	Proj. atšalinimo sienelės
	Proj. šilumos vamzdeliai, b=0,9m, h=1,2m
	Proj. segmentinė tvora, h=1,2m
	Proj. šlaugbaumas
	Proj. elektros kabeliai
	Proj. šilumos vandens subėgimo grotelės
	Proj. lietaus nuotekynė
	Proj. buitinė nuotekynė
	Proj. vandenintekis
	Proj. šilumos tinklai
	Proj. ryšio tinklai

- PRISIUNGIMO SĄLYGŲ SARAŠAS:**
- AB „TELIA LIETUVA“ PRISIUNGIMO SĄLYGOS NR. 1-1-0062/20, 2020-03-02
 - UAB „GRINDA“ PRISIUNGIMO SĄLYGOS 2023-01-12 NR. 23/010
 - UAB „ESO“ PRISIUNGIMO SĄLYGOS 2023-02-01 NR. TS23-00953
 - UAB „VILNIAUS VANDENYS“ PRISIUNGIMO SĄLYGOS 2023-01-09 NR. PS23-64
 - AB „VILNIAUS ŠILUMOS TINKLAI“ PRISIUNGIMO SĄLYGOS 2023-02-01 NR. 23017 ir 2023-02-01 NR. 23030
 - VILNIAUS MIESTO SAVIVALDYBĖS ADMINISTRACIJA, PRISIUNGIMO PRIE SUSISIEKIMO KOMUNIKACIJŲ SĄLYGOS 2022-11-30 NR. 22/571

- Pastabos:**
1. Brėžinyje pateiktos esamos žemės paviršiaus altitudės, visi matmenys duoti metrais;
 2. Statybos metu išardytos ir kitaip sugadintos dangos turi būti atstatomos į nepraslesnę kaip pradinę padėtį;
 3. Esamų tinklų, altitudės tikslinti statybos metu. Klojant vamzdžius įrengti išlyginamąjį sluoksnį, kad vamzdis atsiremtų vienodai, būtų gauta reikiama šoninė atrama bei laikytis vamzdžio gamintojo nurodymų;
 4. Išardytą veją ir dangas būtina atstatyti;
 5. Projektas atitinka statybos normas, higienos, gamtos saugos ir priešgaisrinis reikalavimus;
 6. Projektas sprendinius galima keisti tik gavus projekto autoriaus sutikimą.

ATESTATO NUMERIS		UAB „Projektavimo Sprendimai“		PROJEKTAS:	
		Europos a. 1, LT-09308, Vilnius El.p. info@projektavimosprendimai.lt		PASLAUGŲ PASKIRTIES PASTATO DUBIŠKIŲ G. 11, VILNIUJE STATYBOS PROJEKTAS	
PAREIGOS	V. PAVARDE	PARAŠAS	DATA	STATYBOS DARBU RŪŠIS: NAUJA STATYBA	
A 1595	Direktorius	K. SANKAUSKAS		PROJEKTO DALIS: PROJEKTINIAI PASIŪLYMAI	
001506	PV, PDV	L. PAULAIŠKAS		DOKUMENTO PAVADINIMAS:	
001047	Arch.	M. MIKALAUŠKIENĖ		M 1 : 500	Laida
024935	Arch.	A. ŽILIUS		0	
		E. VILKELYTĖ		INŽINERINIŲ TINKLŲ PLANAS	
KALBA	UŠAKOVAS:		ŽYMUOJ:	22-043-PP-B02	Lapas Lapų
LT	UAB "RANTINAS"			1	1

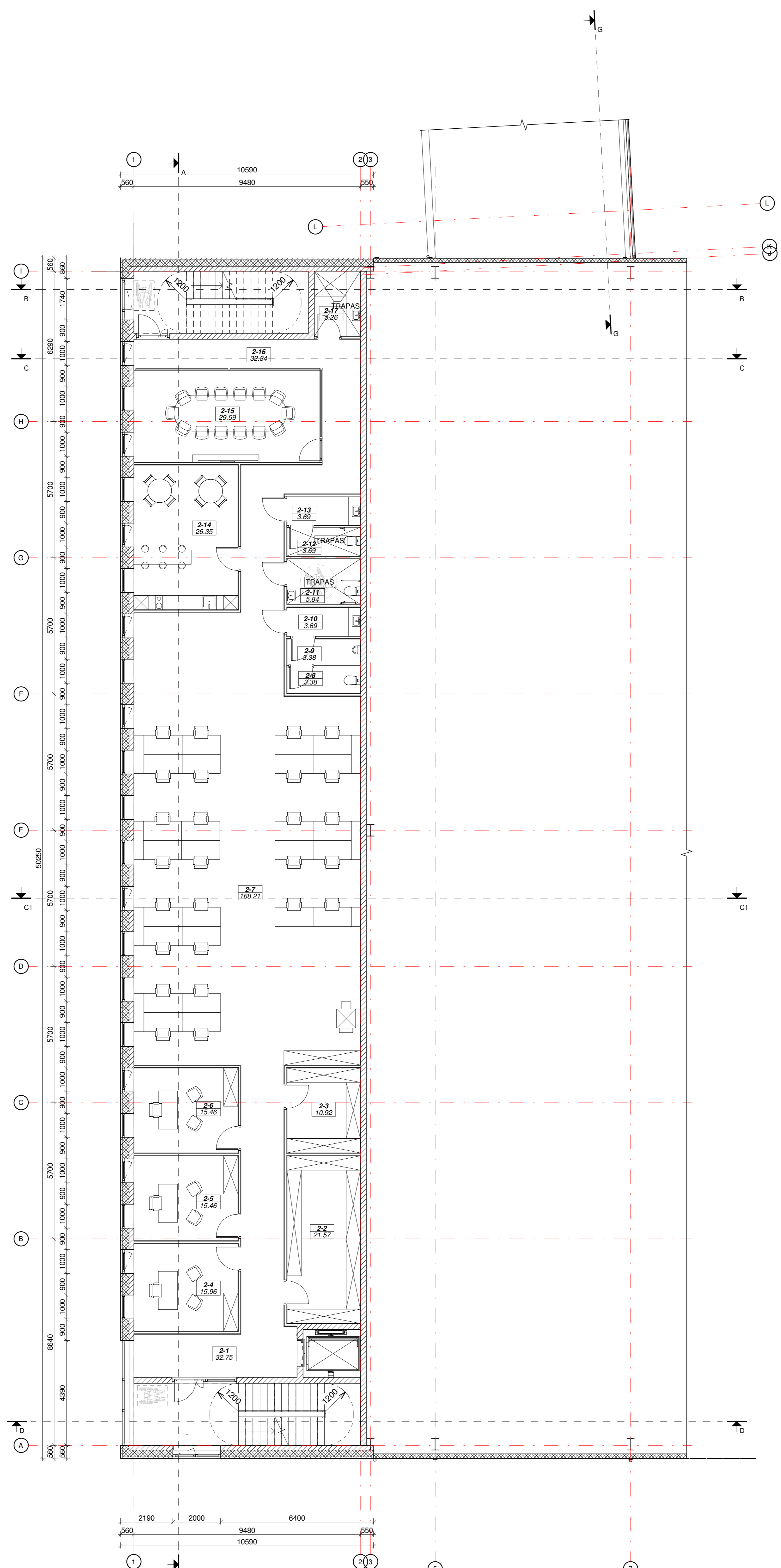


PIRMŲ AUKŠTŲ PATALPŲ EKSPLIKACIJA		
Nr.	Pavadinimas	Plotas
1-1	Holas / Hall	27.17 m ²
1-2	Koridorius / Corridor	12.93 m ²
1-3	Posėdžių salė / Meeting room	16.90 m ²
1-4	Drabužinė / Wardrobe	10.59 m ²
1-5	Kabinetas / Office room	15.02 m ²
1-6	San. mazgas / WC	5.51 m ²
1-6	Kabinetas / Office room	15.02 m ²
1-7	Holas / Hall	154.58 m ²
1-8	Koridorius / Corridor	12.38 m ²
1-9	San. mazgas / WC	3.38 m ²
1-10	San. mazgas / WC	3.38 m ²
1-11	San. mazgas / WC	3.69 m ²
1-12	San. mazgas / WC	6.77 m ²
1-13	San. mazgas / WC	3.69 m ²
1-14	San. mazgas / WC	3.69 m ²
1-16	San. mazgas / WC	2.78 m ²
1-17	Kabinetas / Office room	14.92 m ²
1-18	Kabinetas / Office room	14.81 m ²
1-19	Virtuvė ir poilsio kambarys / Kitchen and rest room	25.43 m ²
1-20	Holas / Hall	26.28 m ²
1-21	Persirengimo patalpa / Changing room	12.92 m ²
1-22	Duša / Showers	5.26 m ²
1-23	Valymo mašinos patalpa / Cleaning machine room	10.68 m ²
1-24	Šilumos punkto įvado patalpa	11.41 m ²
1-25	Vandens įvado patalpa	11.51 m ²
1-26	Elektrų įvado patalpa	11.51 m ²
1-27	Prekių rūšiavimo patalpa / Goods sorting room	1997.51 m ²
1-28	Prekių krovimo patalpa / Goods loading room	522.57 m ²

BENDRAS PIRMŲ AUKŠTŲ PLOTAS	2962.70 m ²
BENDRAS PASTATO PLOTAS	3758.90 m ²

PASTATŲ PRITAIKYMAS ŽMONĖMS SU NEGALIA:
 1. Visos pastatų dalys pritaikomos ŽN su laisva judėjimo plotu >= 850mm.
 2. Projektuojamos laiptinės kiekvieno laiptakio viršuje ir apačioje projektuojami išėjimo paviršiai. Išėjimas paviršius laiptakio pločio bei 600 mm ligo, atitinkant nuo artimiausios pakopos braužas per vienos pakopos plotą.
 Analoģiški išėjimo paviršiai numatomi ir lauko laiptams. Lauko laiptų dangis - cinkuotas metalinis grotelės. Vidus laiptų dangis - natūralus betono paviršius.
 3. Projektuojamos vidus vitros pastato viduje 1.3m aukštyje pašalinti baltas išėjimo juosta.
 4. Liko mygtukas projektuojamas 1000mm aukštyje nuo projektuojamo grindų paviršiaus.
 5. Visos kordėjosose esančios kolonos padėmioms ryškiai baltos spalvos išėjimo juosta 1300mm aukštyje.
 6. Pastatose skirtose šaltiniais žmonėms su negalia pažymimi specialiu ženklinimu.
 7. Projektuojamos laiptinės numatoma saugos zona negaliesiems 1200x850mm.

ATESTATO NUMERIS	UAB „Projektavimo Sprendimai“ Europos a. 1, LT-03008, Vilnius El.p. info@projektavimosprendimai.lt	PROJEKTAS Paslaugų pasiskirstęs pastato Dubėškų g. 11, Vilkijoje statybos projektas
Arch.	A. ŽILYS	PROJEKTUOJANTIS PILNATEISIS DARBŲ RŪŠIS: MAJASIA STRAUKA
Arch.	M. BRUKLAUSKENE	PROJEKTUOJANTIS DOKUMENTAVIMAS
KALBA	LIetuvių kalba	M 1:100 Lapų 0
LT	UAB "Rantinas"	22-043-PP-SA-B03 1 1



ANTRO AUKŠTO PATALPŲ EKSPLIKACIJA		
Nr.	Pavadinimas	Plotas
2-1	Koridorius / Corridor	32.75 m ²
2-2	Serverinė / Server room	21.57 m ²
2-3	Pagalbinė patalpa / Storage room	10.92 m ²
2-4	Kabinetas / Office room	15.96 m ²
2-5	Kabinetas / Office room	15.46 m ²
2-6	Kabinetas / Office room	15.46 m ²
2-7	Holas / Hall	168.21 m ²
2-8	San. mazgas / WC	3.38 m ²
2-9	San. mazgas / WC	3.38 m ²
2-10	San. mazgas / WC	3.69 m ²
2-11	San. mazgas / WC	5.84 m ²
2-12	San. mazgas / WC	3.69 m ²
2-13	San. mazgas / WC	3.69 m ²
2-14	Virtuvė ir poilsio kambarys / Kitchen and rest room	26.35 m ²
2-15	Posėdžių salė / Meeting room	29.59 m ²
2-16	Koridorius / Corridor	32.84 m ²
2-17	Valytojos patalpa / Cleaning room	5.26 m ²

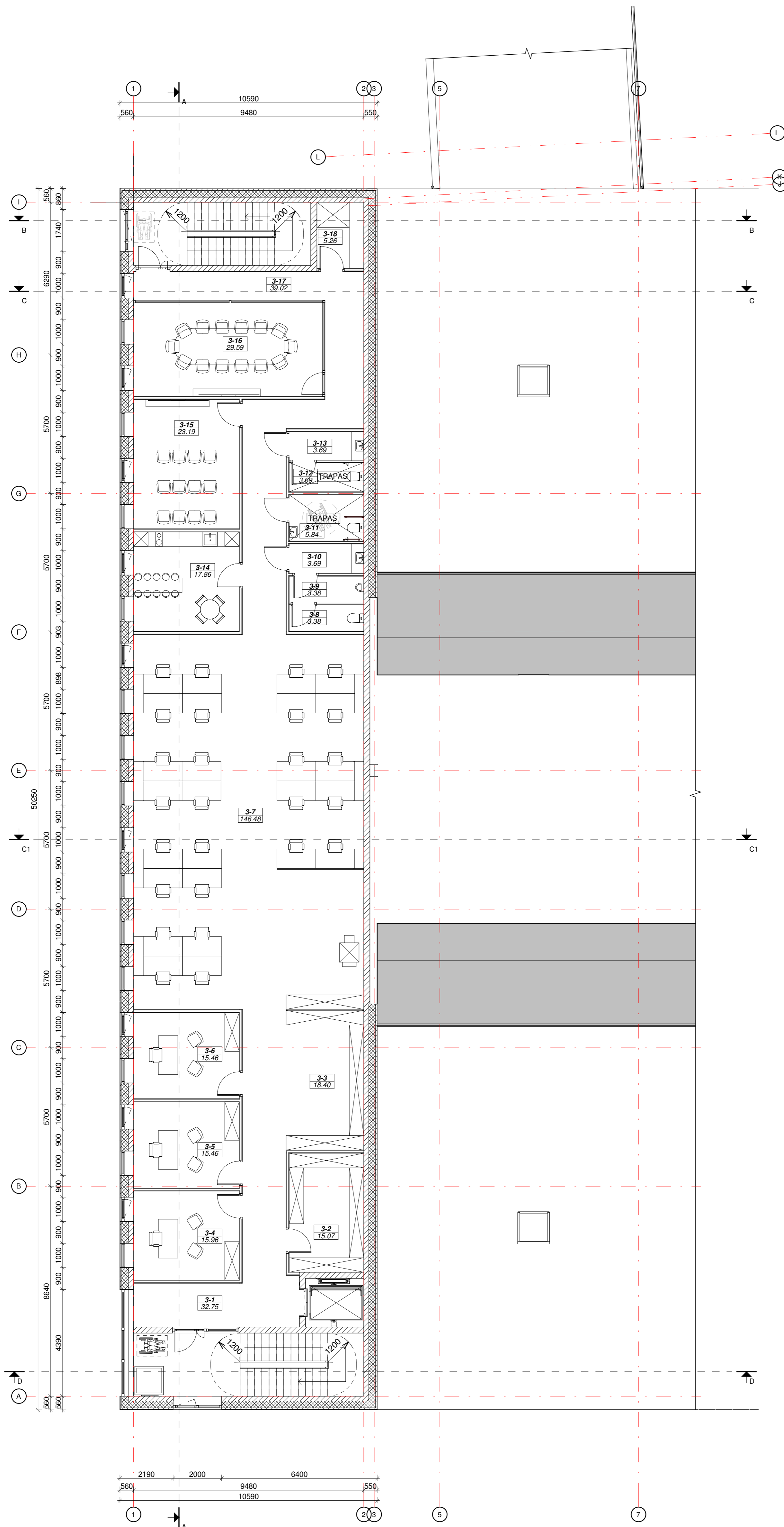
BENDRAS ANTRO AUKŠTO PLOTAS
398.03 m²

BENDRAS PASTATO PLOTAS
3758.90 m²

PASTATŲ PRITAIKYMAS ŽMONĖMS SU NEGALIA:

1. Visos pastatų durys prieinamos ŽN turi laisvą praėjimo plotą ≥ 850 mm.
2. Projektuojamose laiptinėse kiekvieno laiptatakio viršuje ir apačioje projektuojami išpėjamieji paviršiai. Išpėjamasis paviršius laiptatakio pločio bei 600 mm ilgio, atitraukiant nuo artimiausios pakopos briaunos per vienos pakopos plotį. Analogiški išpėjamieji paviršiai numatomi ir lauko laiptams. Lauko laiptų dangą - cinkuotas metalinės grotelės. Vidaus laiptų dangą - natūralus betono paviršius.
3. Projektuojamos vidaus vitrinos pastato viduje 1,3m aukštyje paženkinamos balta išpėjamąja juosta.
4. Liftų mygtukas projektuojamas 1000mm aukštyje nuo projektuojamo grindų paviršiaus.
5. Visos koridoriuose esančios kolonos pažymimos ryškia baltos spalvos išpėjamąja juosta 1300mm aukštyje.
6. Patalpos skirtos išskirtinai žmonėms su negalia pažymimi specialiu ženkliniu.
7. Projektuojamose laiptinėse numatoma saugos zona neįgaliesiems 1200x850mm.

ATESTATO NUMERIS		UAB „Projektavimo Sprendimai“ Europos a. 1, LT-09308, Vilnius El.p. info@projektavimosprendimai.lt		PROJEKTAS: Paslaugų paskirties pastato Dubiškių g. 11, Vilniuje statybos projektas	
A 1595		Direktorius: K. SANKAUSKAS Arch.: E. VILKELYTE Arch.: A. ŽILJUS Arch.: M. MIKALAUŠKIENE		STATYBOS DARBU ROŠIS: NAUJA STATYBA PROJEKTO DALIS: ARCHITEKTŪRINĖ DOKUMENTO PAVADINIMAS: M 1 : 100 Laida: 0	
KALBA		UŽSAKOVAS: UAB "Rantinas"		ŽYMUO: 22-043-PP-SA-B04 Lapas: 1 Lapų: 1	



TREČIO AUKŠTO PATALPŲ EKSPLIKACIJA		
Nr.	Pavadinimas	Plotas
3-1	Koridorius / Corridor	32.75 m ²
3-2	Pagalbinė patalpa / Storage room	15.07 m ²
3-3	Drabužinė / Wardrobe	18.40 m ²
3-4	Kabinetas / Office room	15.96 m ²
3-5	Kabinetas / Office room	15.46 m ²
3-6	Kabinetas / Office room	15.46 m ²
3-7	Holas / Hall	146.48 m ²
3-8	San. mazgas / WC	3.38 m ²
3-9	San. mazgas / WC	3.38 m ²
3-10	San. mazgas / WC	3.69 m ²
3-11	San. mazgas / WC	5.84 m ²
3-12	San. mazgas / WC	3.69 m ²
3-13	San. mazgas / WC	3.69 m ²
3-14	Virtuvė ir poilsio kambarys / Kitchen and rest room	17.86 m ²
3-15	Posėdžių salė / Meeting room	23.19 m ²
3-16	Posėdžių salė / Meeting room	29.59 m ²
3-17	Koridorius / Corridor	39.02 m ²
3-18	Pagalbinė patalpa / Storage room	5.26 m ²

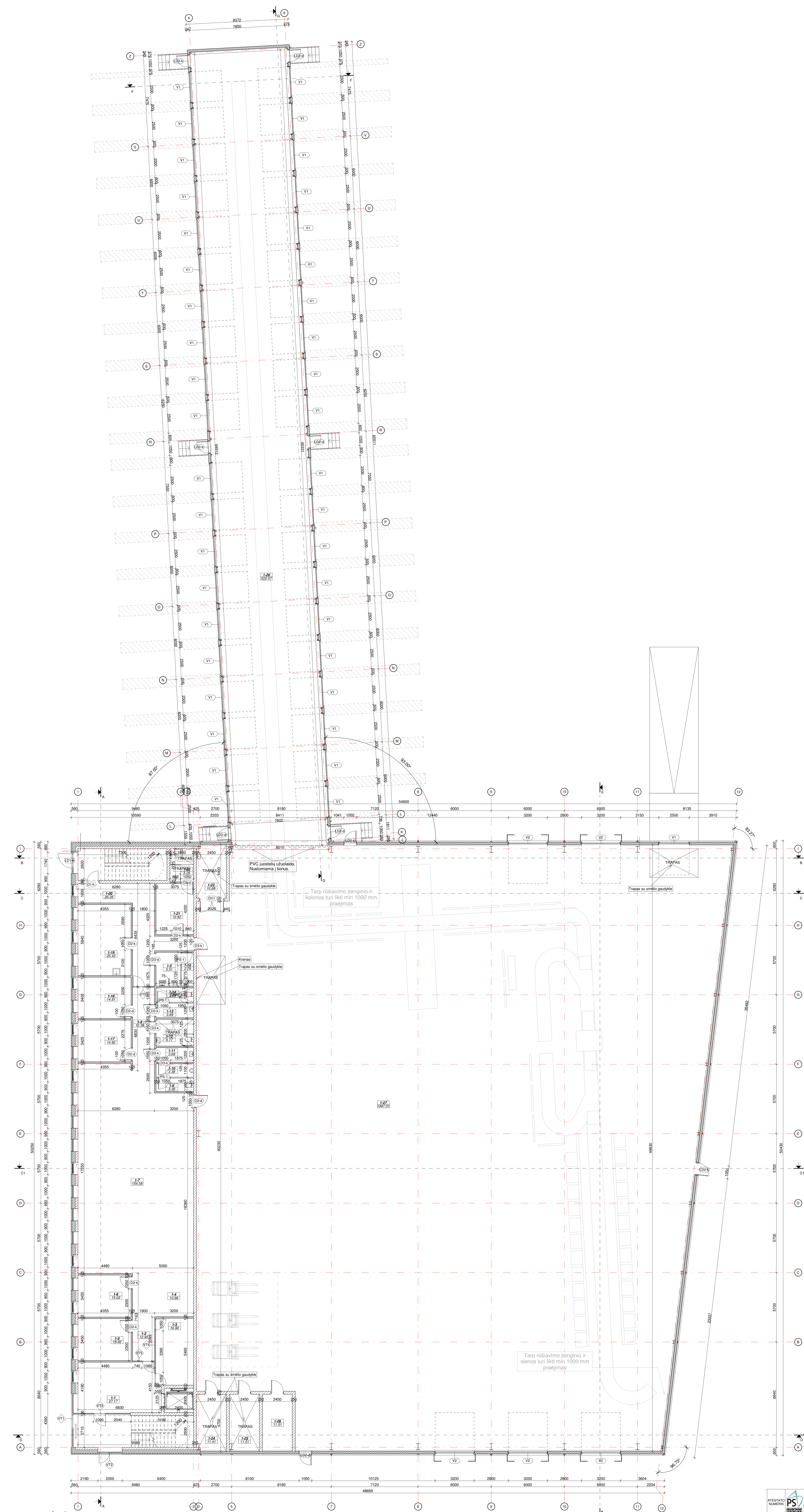
BENDRAS ANTRŲ AUKŠTO PLOTAS	
398.03 m ²	

BENDRAS PASTATO PLOTAS	
3758.90 m ²	

PASTATŲ PRITAIKYMAS ŽMONĖMS SU NEGALIA:

1. Visos pastatų durys prieinamos ŽN turi laisvą praėjimo plotą ≥ 850 mm.
2. Projektuojamose laiptinėse kiekvieno laiptatarkio viršuje ir apačioje projektuojami išpėjamieji paviršiai. Išpėjamasis paviršius laiptatarkio pločio bei 600 mm ilgio, atitraukiant nuo artimiausios pakopos briaunos per vienos pakopos plotą. Analogiški išpėjamieji paviršiai numatomi ir lauko laiptams. Lauko laiptų dangą - cinkuotas metalinės grotelės. Vidaus laiptų dangą - natūralus betono paviršius.
3. Projektuojamos vidaus vitrinos pastato viduje 1,3m aukštyje paženkinamos balta išpėjamąja juosta.
4. Lipto mygtukas projektuojamas 1000mm aukštyje nuo projektuojamo grindų paviršiaus.
5. Visos koridoriuose esančios kolonos pažymimos ryškia baltos spalvos išpėjamąja juosta 1300mm aukštyje.
6. Patalpos skirtos išskirtinai žmonėms su negalia pažymimi specialiu ženkliniu.
7. Projektuojamose laiptinėse numatoma saugos zona neįgaliesiems 1200x850mm.

ATESTATO NUMERIS		UAB „Projektavimo Sprendimai“ Europos a. 1, LT-09308, Vilnius El.p. info@projektavimosprendimai.lt		PROJEKTAS: Paslaugų paskirties pastato Dubiškių g. 11, Vilniuje statybos projektas	
A 1595		Direktorius: K. SANKAUSKAS Arch.: E. VILKELYTE		STATYBOS DARBU ROŠIS: NAUJA STATYBA PROJEKTO DALIS: ARCHITEKTŪRINĖ	
024935		Arch.: A. ŽILJUS Arch.: M. MIKALAIŠKIENE		DOKUMENTO PAVADINIMAS: M 1 : 100 Laida Trečio aukšto planas su baldais 0	
001506		Arch.: M. MIKALAIŠKIENE		ŽYMUO: 22-043-PP-SA-B05	
KALBA		UŽSAKOVAS:		Lapas Lapų	
LT		UAB "Rantinas"		1 1	



SUTARTINAI ŽYMĖJIMAI

[Symbol]	Vieta per kurią Tiesioginis šilumos perdavimas su mazgo
[Symbol]	Vieta per kurią šilumos perdavimas su mazgo
[Symbol]	Vieta kurioje yra 200mm storio stulpas
[Symbol]	Vieta kurioje yra 100mm storio stulpas
[Symbol]	Vieta kurioje yra 50mm storio stulpas
[Symbol]	Vieta kurioje yra 25mm storio stulpas
[Symbol]	Vieta kurioje yra 12,5mm storio stulpas
[Symbol]	Vieta kurioje yra 6,25mm storio stulpas
[Symbol]	Vieta kurioje yra 3,125mm storio stulpas

PIRMO AUKŠTO PATALPŲ EKSPLIKACIJA

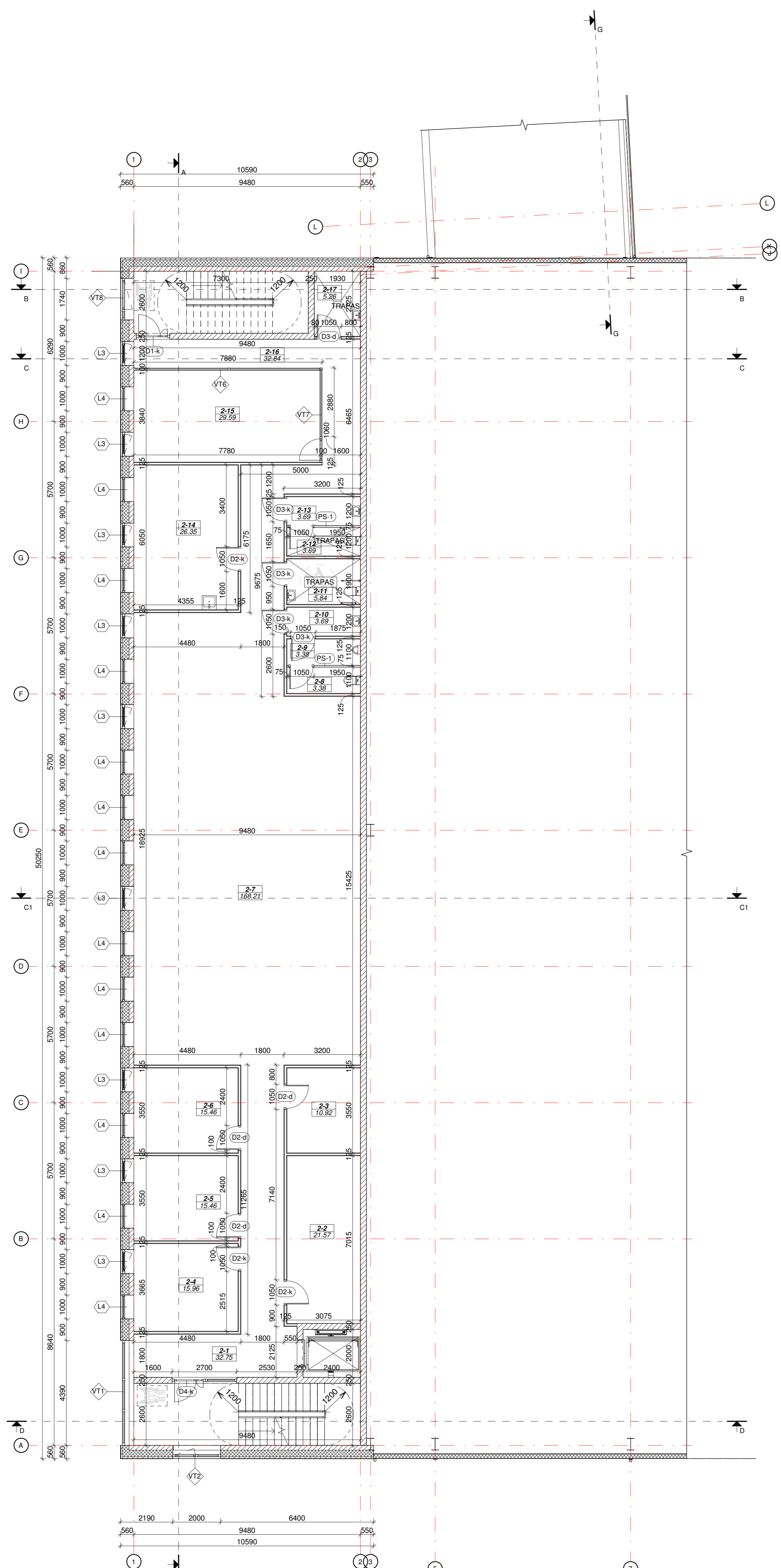
Nr.	Pavadinimas	Plotas
1-1	Holas / Hall	27.17 m ²
1-2	Koridorius / Corridor	12.93 m ²
1-3	Posėdžių salė / Meeting room	16.90 m ²
1-4	Drabužinė / Wardrobe	10.59 m ²
1-5	Kabinetas / Office room	15.02 m ²
1-6	San. mazgas / WC	5.51 m ²
1-7	Holas / Hall	154.58 m ²
1-8	Koridorius / Corridor	12.38 m ²
1-9	San. mazgas / WC	3.38 m ²
1-10	San. mazgas / WC	3.38 m ²
1-11	San. mazgas / WC	3.69 m ²
1-12	San. mazgas / WC	6.77 m ²
1-13	San. mazgas / WC	3.69 m ²
1-14	San. mazgas / WC	3.69 m ²
1-15	San. mazgas / WC	2.78 m ²
1-16	Kabinetas / Office room	14.92 m ²
1-17	Kabinetas / Office room	14.81 m ²
1-18	Kabinetas / Office room	25.43 m ²
1-19	Virtuvė ir poilsio kambarys / Kitchen and rest room	26.28 m ²
1-20	Holas / Hall	12.92 m ²
1-21	Persirengimo patalpa / Changing room	5.26 m ²
1-22	Duša / Showers	10.58 m ²
1-23	Valymo mašinos patalpa / Cleaning machine room	11.41 m ²
1-24	Šilumos punkto įvado patalpa	11.51 m ²
1-25	Vandens įvado patalpa	11.51 m ²
1-26	Elektros įvado patalpa	1997.51 m ²
1-27	Prekių rūšiavimo patalpa / Goods sorting room	522.57 m ²
1-28	Prekių krovimo patalpa / Goods loading room	

BENDRAS PIRMO AUKŠTO PLOTAS	2962.70 m ²
BENDRAS PASTATO PLOTAS	3758.90 m ²

PASTATŲ PRITAKYMŲ ŽMONĖMS SU NEGALIA:

- Visos pastatų durys pritaikomos 200mm laisvo praejimo plotui ≥ 850 mm.
- Projektuojamos laiptinės kiekvieno laiptelio viršuje ir apačioje projektuojami išėjimo paviršiai. Išėjimo paviršius laiptelio pločio bei 600 mm ilgio, atitinkantis nuo artimiausios pakopos briaunos per vienos pakopos plotį.
- Analogiški išėjimo paviršiai numatomi ir lauko laiptams. Lauko laiptų dangis - cinkuotas metalinis grūdelis. Vidus laiptų dangis - natūralus betono paviršius.
- Projektuojamos vidinės vitros pastato viduje 1.3m aukštyje paženklinamos balta spalvinga juosta.
- Libo mygtukas projektuojamas 1000mm aukštyje nuo projektuojamo grindų paviršiaus.
- Koridoriuose esančių kolonų apdaila turi būti spalvinga juosta 1300mm aukštyje.
- Patalpos skirtos šakriniai žmoniems su negalia pažymimi specialiu ženklinimu.
- Projektuojamos laiptinės numatoma saugos zona negaliesiems 1200x850mm.

ATESTATO NUMERIS	PS	UAB „Projektavimo Sprendimai“ Europos g. 1, LT-03008, Vilnius El.p. info@projektavimosprendimai.lt	PROJEKTAS	Paslaugų poskyris pastato Dubėškų g. 11, Vilkijoje statybos projektas
030107	Arch.	A. ŽILIS	PROJEKTO DALIS: ARCHITECTŪRINĖ	DOKUMENTO PAVADINIMAS: M 1:100
030108	Arch.	M. BRUKLAUSKIENE	PROJEKTO DALIS: RŪŠŲ NAUJAS STATYBA	Lapaž
KALBA	LIetuvių kalba	UAB "Rantinas"	ŽYMŲD.	22-043-PP-SA-B06
LT				1



SUTARTINIAI ŽYMĖJIMAI	
	Vidinė pertvara 75mm: -Baldinės plokštės pertvara san. mazguose -Gipso kartono konstrukcijos pertvara
	Vidinė pertvara 125mm: -Gipso kartono konstrukcijos pertvara
	Vidinė laikanti siena 250mm: -Išorinių nišų montavimas
	Išorinė siena. Daugiasluoksnė plokštė 200mm: -Apkardinta iš abiejų pusių cinkuota skarda -Plastmaso poliuretano užpildas -Su poliuretano užpildu
	Išorinė siena. Trisluoksnė betono plokštė 560mm: -Išorinės -Šiluminis stiklas -Išorinės

ANTRO AUKŠTO PATALPŲ EKSPLIKACIJA		
Nr.	Pavadinimas	Plotas
2-1	Koridorius / Corridor	32.75 m ²
2-2	Serverinė / Server room	21.57 m ²
2-3	Pagalbinė patalpa / Storage room	10.92 m ²
2-4	Kabinetas / Office room	15.96 m ²
2-5	Kabinetas / Office room	15.46 m ²
2-6	Kabinetas / Office room	15.46 m ²
2-7	Holas / Hall	168.21 m ²
2-8	San. mazgas / WC	3.38 m ²
2-9	San. mazgas / WC	3.38 m ²
2-10	San. mazgas / WC	3.69 m ²
2-11	San. mazgas / WC	5.84 m ²
2-12	San. mazgas / WC	3.69 m ²
2-13	San. mazgas / WC	3.69 m ²
2-14	Virtuvė ir poilsio kambarys / Kitchen and rest room	26.35 m ²
2-15	Posėdžių salė / Meeting room	29.59 m ²
2-16	Koridorius / Corridor	32.84 m ²
2-17	Valytojos patalpa / Cleaning room	5.26 m ²

BENDRAS ANTRO AUKŠTO PLOTAS
398.03 m²

BENDRAS PASTATO PLOTAS
3758.90 m²

PASTATŲ PRITAIKYMAS ŽMONĖMS SU NEGALIA:

1. Visos pastatų durys prieinamos ŽN turi laisvą praėjimo plotą >= 850mm.
2. Projektuojamos laiptinės kiekvieno laiptatarkio viršuje ir apačioje projektuojami išpėjamieji paviršiai. Išpėjamasis paviršius laiptatarkio pločio bei 600 mm ilgio, atitraukiant nuo artimiausios pakopos briaunos per vienos pakopos plotą. Analogiški išpėjamieji paviršiai numatomi ir lauko laiptams. Lauko laiptų dangą - cinkuotos metalinės grotelės. Vidaus laiptų dangą - natūralus betono paviršius.
3. Projektuojamos vidaus vėtrinos pastato viduje 1,3m aukštyje paženkinamos balta išpėjamąja juosta.
4. Lifto mygtukas projektuojamas 1000mm aukštyje nuo projektuojamo grindų paviršiaus.
5. Visos koridoriuose esančios kolonos pažymimos ryškia baltos spalvos išpėjamąja juosta 1300mm aukštyje.
6. Patalpos skirtos išskirtinai žmonėms su negalia pažymimi specialiu ženkliniu.
7. Projektuojamos laiptinės numatoma saugos zona neigaliesiems 1200x850mm.

ATESTATO NUMERIS	UAB „Projektavimo Sprendimai“ Europos a. 1, LT-09308, Vilnius El.p. info@projektavimosprendimai.lt	PROJEKTAS:	Paslaugų paskirties pastato Dubiškių g. 11, Vilniuje statybos projektas	
		STATYBOS DARBU ROŠIS: NAUJA STATYBA		
A 1595	Direktorius	K. SANKAUSKAS		
024935	PV, PDV	L. PAULIUSKAS		
001047	Arch.	E. VILKELYTE		
001506	Arch.	A. ŽILJUS		
	Arch.	M. MIKALAIUSKIENE		
KALBA	UŽSAKOVAS:	ŽYMUO:		Lapas Lapų
LT	UAB "Rantinas"	22-043-PP-SA-B07		1 1



SUTARTINIAI ŽYMĖJIMAI	
	Vidinė pertvara 75mm
	Galinė juokinė pertvara san. mazgose
	Vidinė pertvara 125mm
	Gipso kartono konstrukcijos pertvara
	Vidinė laikanti siena 250mm
	Sienelių mūras / monolitas
	Išorinė siena. Daugialokėnė plokštė 200mm
	Apšardinta iš abiejų pusių cinkuota skarda
	Plastmaso patalpa
	Su polimerinio užbūdo
	Išorinė siena. Triukškokė betoninė plokštė 550mm
	Sienos
	Šalinimo slukanis
	Betonas

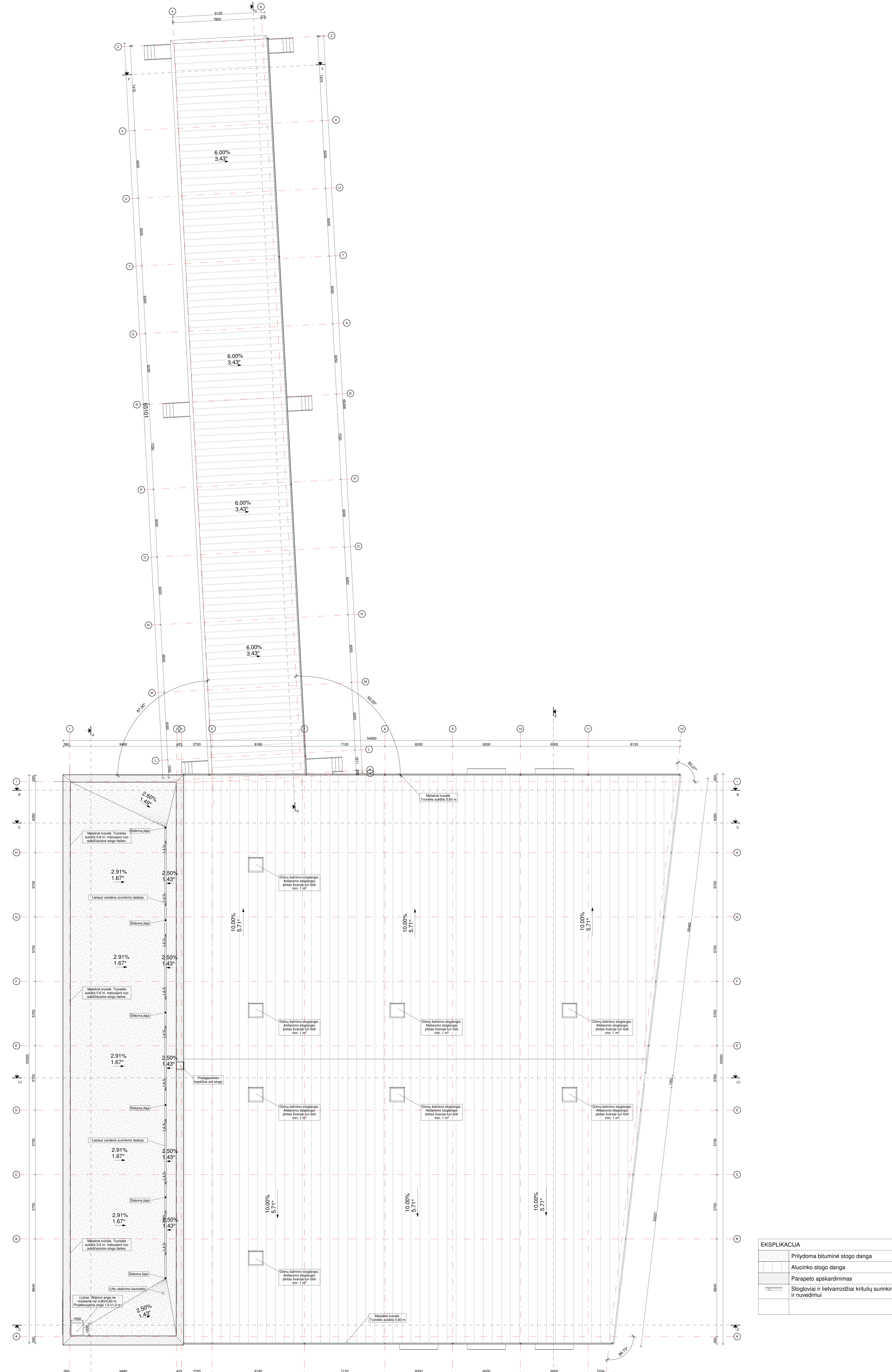
TREČIO AUKŠTO PATALPŲ EKSPLIKACIJA		
Nr.	Pavadinimas	Plotas
3-1	Koridorius / Corridor	32.75 m ²
3-2	Pagalbinė patalpa / Storage room	15.07 m ²
3-3	Drabužinė / Wardrobe	18.40 m ²
3-4	Kabinetas / Office room	15.96 m ²
3-5	Kabinetas / Office room	15.46 m ²
3-6	Kabinetas / Office room	15.46 m ²
3-7	Holas / Hall	146.48 m ²
3-8	San. mazgas / WC	3.38 m ²
3-9	San. mazgas / WC	3.38 m ²
3-10	San. mazgas / WC	3.69 m ²
3-11	San. mazgas / WC	5.84 m ²
3-12	San. mazgas / WC	3.69 m ²
3-13	San. mazgas / WC	3.69 m ²
3-14	Virtuvė ir poilsio kambarys / Kitchen and rest room	17.86 m ²
3-15	Posėdžių salė / Meeting room	23.19 m ²
3-16	Posėdžių salė / Meeting room	29.59 m ²
3-17	Koridorius / Corridor	39.02 m ²
3-18	Pagalbinė patalpa / Storage room	5.26 m ²

BENDRAS TREČIO AUKŠTO PLOTAS
398.17 m²

BENDRAS PASTATO PLOTAS
3758.90 m²

PASTATŲ PRITAIKYMAS ŽMONĖMS SU NEGALIA:
 1. Visos pastatų durys prieinamos ŽN turi laisvą praėjimo plotą >= 850mm.
 2. Projektuojamos laiptinės kiekvieno laiptatario viršuje ir apačioje projektuojami išėjimai paviršiai. Išėjimasis paviršius laiptatario pločio bei 600 mm ilgio, atitraukiant nuo artimiausios pakopos briaunos per vienos pakopos plotą. Analogiški išėjimai numatomi ir lauko laiptams. Lauko laiptų dangą - cinkuotos metalinės grotelės. Vidaus laiptų dangą - natūralus betono paviršius.
 3. Projektuojamos vidaus vėtrinos pastato viduje 1,3m aukštyje paženklinamos balta išėjimajai juosta.
 4. Lifto mūytkas projektuojamas 1000mm aukštyje nuo projektuojamo grindų paviršiaus.
 5. Visos koridoriuose esančios kolonos pažymimos ryškia baltos spalvos išėjimajai juosta 1300mm aukštyje.
 6. Patalpos skirtos išskirtinai žmonėms su negalia pažymimi specialiu ženkliniu.
 7. Projektuojamos laiptinės numatoma saugos zona neįgaliesiems 1200x850mm.

ATESTATO NUMERIS	UAB „Projektavimo Sprendimai“ Europos a. 1, LT-09308, Vilnius El.p. info@projektavimosprendimai.lt	PROJEKTAS:	Paslaugų paskirties pastato Dubiškų g. 11, Vilniuje statybos projektas
		STATYBOS DARBU ROŠIS:	NAUJA STATYBA
A 1595	Direktorius	K. SANKAUSKAS	PROJEKTO DALIS: ARCHITEKTŪRINĖ
024935	PV, PDV	L. PAULAIŠKAS	DOKUMENTO PAVADINIMAS:
001047	Arch.	E. VILKELYTE	M 1 : 100
001506	Arch.	A. ŽILJUS	Laida
	Arch.	M. MIKALAIŠKIENE	0
	Arch.		Trečio aukšto planas su matmenimis
KALBA	UŽSAKOVAS:	ŽYMUO:	Lapas Lapų
LT	UAB "Rantinas"	22-043-PP-SA-B08	1 1

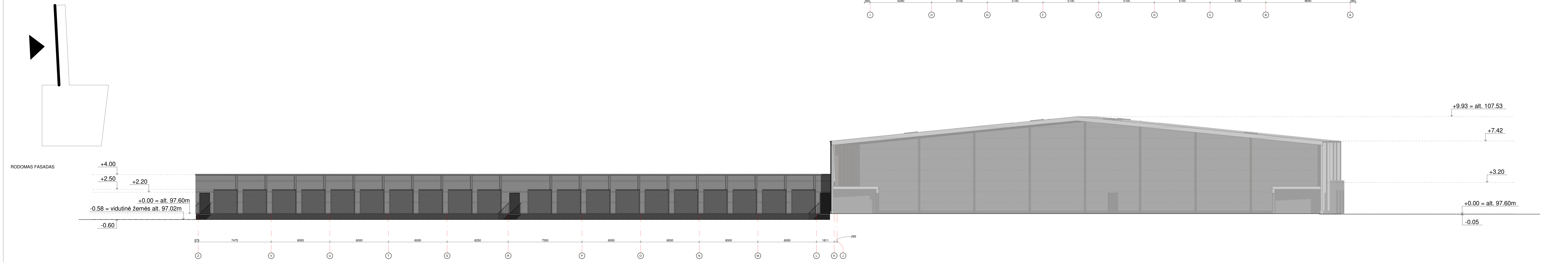


PASTATŲ PRITAIKYMAS ŽMONĖMS SU NEGALIAIS

- Visos pastatų durys pritaikomos ŽN bei laivų gręžimo ploti ≥ 850 mm.
- Projektuojamos laiptinės kiekvieno laiptakio vėžiuvė ir apatinėje projektujami įspėjamieji paviršiai. Išplėtamasis paviršius laiptakio pločio bei 600 mm ilgio, atitraukiant nuo arimtuosius pakopos braiurus per vienos pakopos plotį.
- Analogiški įspėjamieji paviršiai numatomi ir lauko laiptams. Lauko laiptų dangis - cinkuotas metalinis grotelės. Vidus laiptų dangis - natūralus betono paviršius.
- Projektuojamos vidus vidus pastato viduje 1.3m aukštyje pašalinti baltas įspėjamasis juosta.
- Liuto mygtukas projektuojamas 1000mm aukštyje nuo projektuojamo grindų paviršiaus.
- Visos kordūrose esančios lodonos pažymimos ryškia baltos spalvos įspėjamąja juosta 1300mm aukštyje.
- Platėjos skirtos šakriniai žmonėms su negalia pažymimi specialiu ženklinimu.
- Projektuojamos laiptinės numatoma saugos zona negaliesiems 1200x450mm.

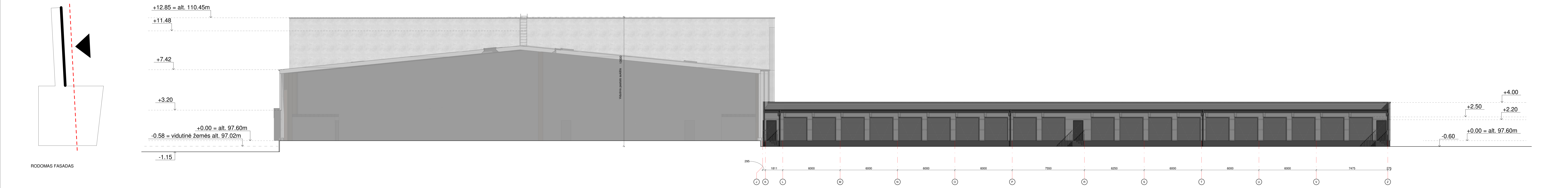
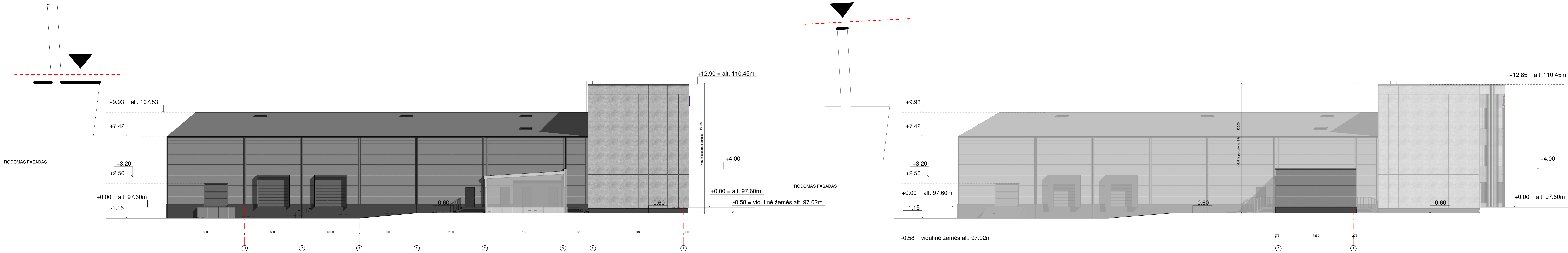
EKSPLIKACIJA	
	Prilydoma bituminė stogo danga
	Alucinko stogo danga
	Parapeto apskardinimas
	Stogloviai ir lietvamzdžiai kritulių surinkimui ir nuvedimui

UAB „Projektavimo Sprendimai“ Europos a. 1, LT-03008, Vilnius El.p. info@projektavimosprendimai.lt		PROJEKTAS: Pastatų/pėsikirties pastato Dubėškų g. 11, Vilkijų statybos projektas
ATSTATO NUMERIS: A 1995 03005 03047 03056 KALBA: LT	UAB „Projektavimo Sprendimai“ DNR: K. SANKAUSKAS PV. PDV: L. PALAUSKAS Arch.: E. KUKULYTE Arch.: A. ŽILYS Arch.: M. BRUKAUSKIENE UŽSAKOVAS:	PROJEKTO DALIS: ARCHITECTŪRINĖ DOKUMENTO PAVADINIMAS: Stogo planas M 1:100 Lapas: 1 Lapaž: 1
LT		ŽYMOJAS: 22-043-PP-SA-B09



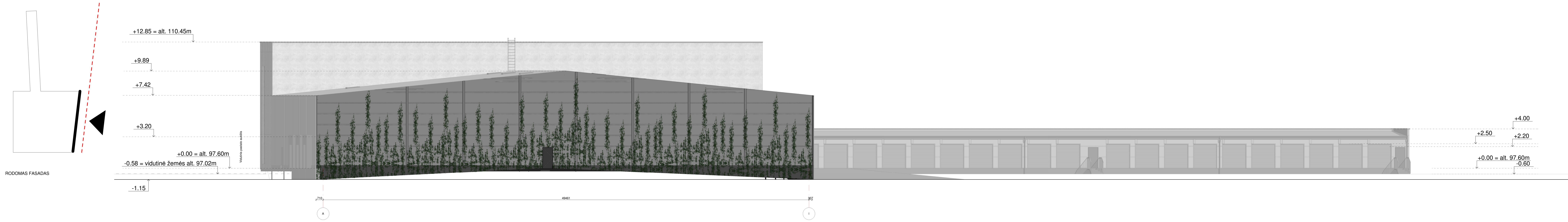
PASTATŲ PRITAIKYMAS ŽMONĖMS SU NEGALIA:
 1. Visos pastatų dalyje priemonės žiūrėti laisvą praėjimo plotą >= 850mm.
 2. Projektuojamos laiptinės kiekvieno laiptastako viršuje ir apačioje projektuojami išėjimieji paviršiai. Išejamasis paviršius laiptastako pločio bei 600 mm ilgio, atitinkanti nuo artimiausios pakopos brūkšnio per vienos pakopos plotą. Analogiški išėjimieji paviršiai numatomi ir lauko laiptams.
 3. Lauko laiptų dangos - citrullinis medžiagos, grotelės. Vidus laiptų dangos - natūralus betonas paviršius.
 4. Projektuojamos vidus viršinos pastato viduje 1.3m aukštyje paženklinamos balta išėjimajimi juosta.
 5. Liftų mygtukai projektuojamas 1000mm aukštyje nuo projektuojamo grindų paviršiaus.
 6. Visos kordionuose esančios kolonos pažymimos ryškia balta spalva išėjimajimi juosta 1300mm aukštyje.
 7. Patalpos kėlimo išėjimajimi ženklinama su regalia pažymimi specialiu ženklinimu.
 8. Patalpos kėlimo išėjimajimi ženklinama su regalia pažymimi specialiu ženklinimu.
 9. Projektuojamos laiptinės numatoma saugos zona neapaliesama 1200x850mm.

UAB „Projektavimo Sprendimai“ Europos a. 1, LT-09308, Vilnius El.p. info@projektavimosprendimai.lt		PROJEKTAS: Paslaugų paskirties pastato Dubliškų g. 11, Vilniuje statybos projektas
ATTESTATO NUMERIS:	PS UAB „Projektavimo Sprendimai“	STATYBOS DARBŲ RŪŠIS: NAUJA STATYBA
A 100P EPI 100P 024003 020147 021006 KALBA	K. SANKAUSKAS L. PAKAUSKAS E. VIKELYTĖ A. ŽALIS M. MUKAUSKĖNĖ	PROJEKTO DALIS: ARCHITEKTŪRINE DOKUMENTO PAVAZDINAMAS: Fasadai
LT	UAB "Rantinas"	ŽYMOJAS: 22-043-PP-SA-B10
		M 1:100 Lapas 0 Likas 1 Libi 1

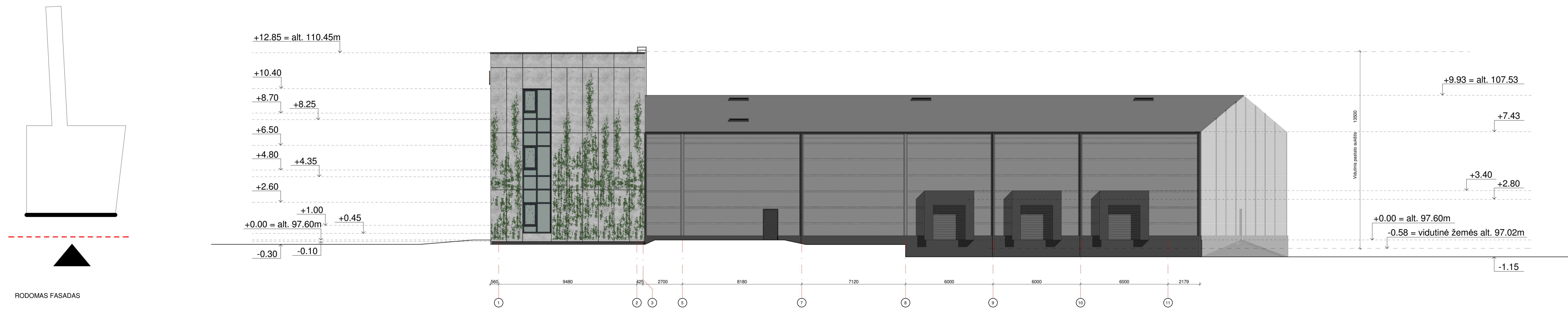


PASTATŲ PRITAIKYMAS ŽMONĖMS SU NEGALIA:
 1. Visos pastatų durys priimančios ŽŪ turi laisvą praeinimo plotą >= 850mm.
 2. Projektuojamos laiptinės kėlimo laiptais ir apšviestoje projektoje įrengiamieji paviršiai. Įrengiamasis paviršius laiptais pločio bei 600 mm ilgio, atitinkanti nuo antimašos pakopos briaunos per vienos pakopos plotą. Analogiški įrengiamieji paviršiai numatomi ir lauko laiptams.
 3. Lauko laiptų dangos - citrinos spalvos, grotelės. Vidus laiptų dangos - natūralios spalvos, grotelės.
 4. Projektuojamos vidus vėrinės pastato viduje 1,3m aukštyje paženklinamos baltai įrengiamajai juosta.
 5. Lito mygtukas projektuojamas 1000mm aukštyje nuo projektoje gretimų paviršių.
 6. Visos kordionuose esančios kolonos pažymimos ryškiai baltos spalvos įrengiamajai juosta 1300mm aukštyje.
 7. Patalpos šviesos šaltiniai žemėms su negalia pažymimi specialiu ženklinimu.
 8. Patalpų šviesos šaltiniai žemėms su negalia pažymimi specialiu ženklinimu.
 9. Projektuojamos laiptinės numatoma saugos zona neigaliems 1200x850mm.

UAB „Projektavimo Sprendimai“ Europos a. 1, LT-09308, Vilnius El. p. info@projekavimosprendimai.lt		PROJEKTAS: Pastatų paskirties pastato Dubliškų g. 11, Vilniuje statybos projektas
ATESTUOJAMAS PS UAB „Projektavimo Sprendimai“ Europos a. 1, LT-09308, Vilnius El. p. info@projekavimosprendimai.lt	Divulskius: K. SANKAUSKAS Arch. L. PAKAUSKAS 030547 Arch. A. ŽALIS 03156 Arch. M. MUKAUSKĖNĖ KALBA: UAB "Rantinas"	STATYBOS DARBŲ RŪŠIS: NAUJA STATYBA PROJEKTO DALIS: ARCHITEKTŪRINE DOKUMENTO PAVAZDINAMAS: Fasadai M 1:100 Lapas 0
LT	UAB "Rantinas"	ŽYMŲS: 22-043-PP-SA-B11 Lapas 1 Libr. 1



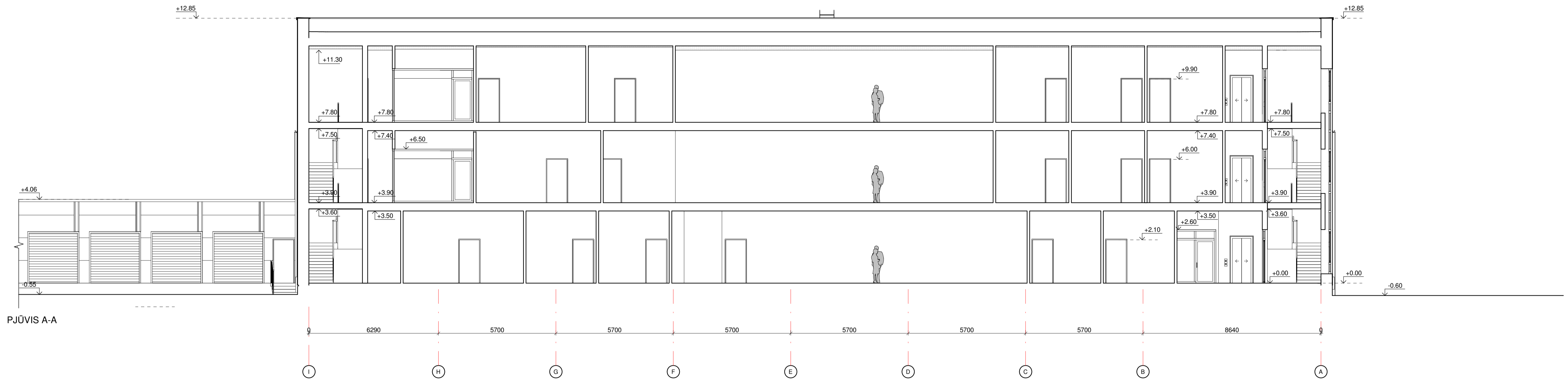
RODOMAS FASADAS



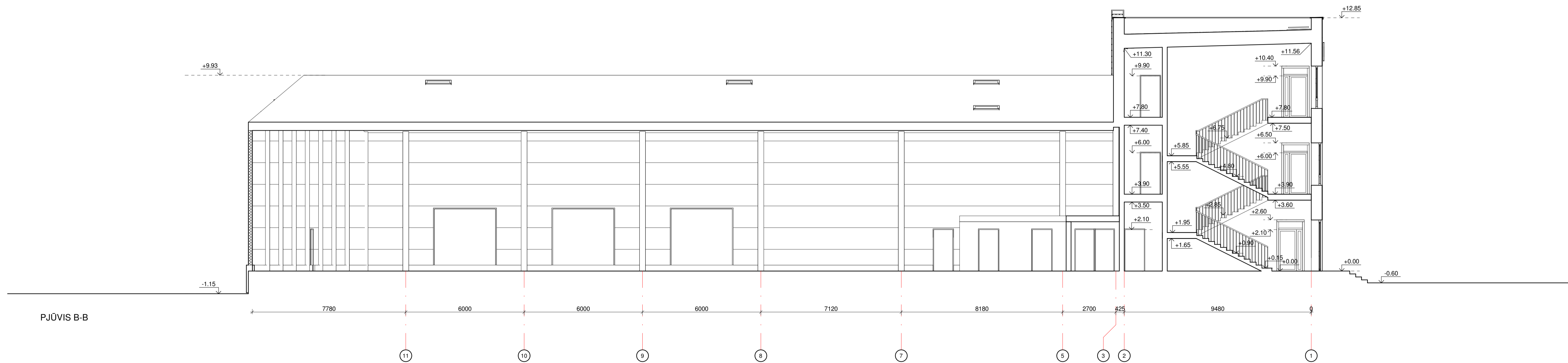
RODOMAS FASADAS

PASTATŲ PRITAIKYMAS ŽMONĖMS SU NEGALIA:
 1. Visos pastatų durys priemonės ŽN turi būti suvaidinti plotis >= 850mm.
 2. Projektuojamos laiptinės kėlimo laiptais viršuje ir apačioje projektuojami įspėjamieji paviršiai. Įspėjamasis paviršius laiptais plotis bei 600 mm ilgio, atitinkanti nuo antimašos pakopos brūkšnio per vienos pakopos plotį. Analogiški įspėjamieji paviršiai numatomi ir lauko laiptams. Lauko laiptų dangos - citrinos spalvos, vidinės - raudona. Vidinės laiptų dangos - raudona. Vidinės laiptų dangos - raudona.
 3. Projektuojamos vidinės vėrinės pastato viduje 1.3m aukštyje paženklinamos baltos įspėjamieji juosta.
 4. Liftų mygtukai projektuojamas 1000mm aukštyje nuo projektuojamo grindų paviršiaus.
 5. Visos kordonuose esančios kolonos pažymimos ryškia baltos spalvos įspėjamieji juosta 1300mm aukštyje.
 6. Patalpos šienos išdėstymas žymimas su negalia pažymim specialiu ženklinimu.
 7. Projektuojamos laiptinės numatoma saugos zona nepažeidžia 1200x850mm.

UAB „Projektavimo Sprendimai“ Europos a. 1, LT-09308, Vilnius El.p. info@projektavimosprendimai.lt		PROJEKTAS: Paslaugų paskirties pastato Dubliškų g. 11, Vilniuje statybos projektas	
ATTESTATO NUMERIS:		STATYBOS DARBŲ RŪŠIS: NAUJA STATYBA	
A 1500 EPI. ŽODIS: L. PAKALAUŠKAS		PROJEKTO DALIS: ARCHITEKTŪRINE	
DM005 Arch.: E. VILKELYTĖ		DOKUMENTO PAVAZDINIMAS: M 1:100	
001047 Arch.: A. ŽALIS		Fasadai 0	
01106 Arch.: M. MOKALSKIENE		Kalba:	
LT		UAB "Rantinas"	
ZYMOJAS:		22-043-PP-SA-B12	
Lapis:		1	
Libelė:		1	




PJŪVIS A-A



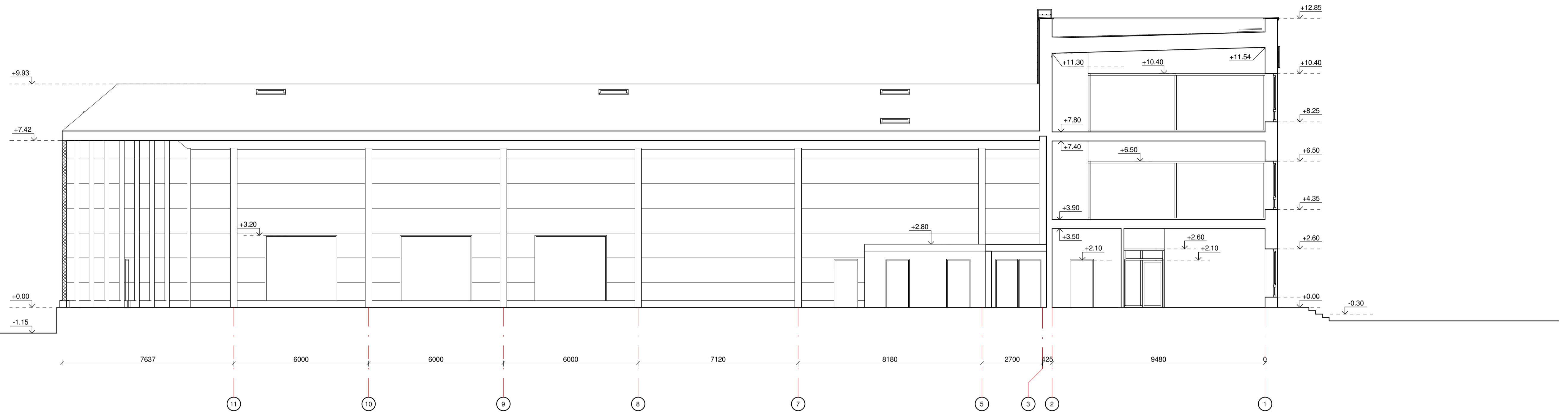
PJŪVIS B-B

PASTATŲ PRITAIKYMAS ŽMONĖMS SU NEGALIA:

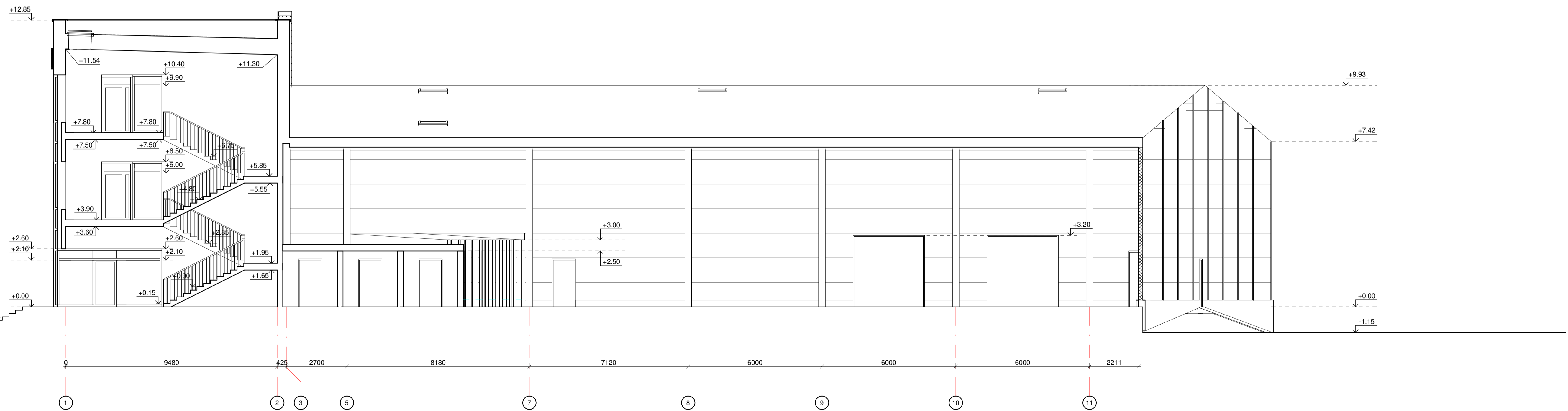
1. Visos pastatų durys prieinamos ŽN turi laisvą praėjimo plotį ≥ 850 mm.
2. Projektuojamos laiptinėse kiekvieno laiptatanko viršuje ir apačioje projektuojami išpėjamieji paviršiai. Išpėjamasis paviršius laiptatanko pločio bei 600 mm ilgio, atitraukiant nuo artimiausios pakopos briaunos per vienos pakopos plotį. Analogiški išpėjamieji paviršiai numatomi ir lauko laiptams. Lauko laiptų danga - cinkuotos metalinės grotelės. Vidaus laiptų danga - natūralus betono paviršius.
3. Projektuojamos vidaus vitrinos pastato viduje 1.3m aukštyje paženkinamos balta išpėjamąja juosta.
4. Lifto mygtukas projektuojamas 1000mm aukštyje nuo projektuojamo grindų paviršiaus.
5. Visos koridoriuose esančios kolonos pažymimos ryškia baltos spalvos išpėjamąja juosta 1300mm aukštyje.
6. Patalpos skirtos išskirtinai žmonėms su negalia pažymimi specialiu ženkliniu.
7. Projektuojamos laiptinėse numatoma saugos zona neįgaliesiems 1200x850mm.

ATESTATO NUMERIS		 UAB „Projektavimo Sprendimai“ Europos a. 1, LT-09308, Vilnius El.p. info@projektavimosprendimai.lt		PROJEKTAS:	
				Paslaugų paskirties pastato Dubiškių g. 11, Vilniuje statybos projektas	
				STATYBOS DARBU RŪŠIS: NAUJA STATYBA	
				PROJEKTO DALIS: ARCHITEKTŪRINĖ	
				DOKUMENTO PAVADINIMAS:	
				M 1 : 100 Laida	
				0	
				Pjūviai	
				ŽYMUO:	
				22-043-PP-SA-B13	
				Lapas	Lapų
				1	1
KALBA		UŽSAKOVAS:			
LT		UAB "Rantinas"			

PJŪVIS B-B




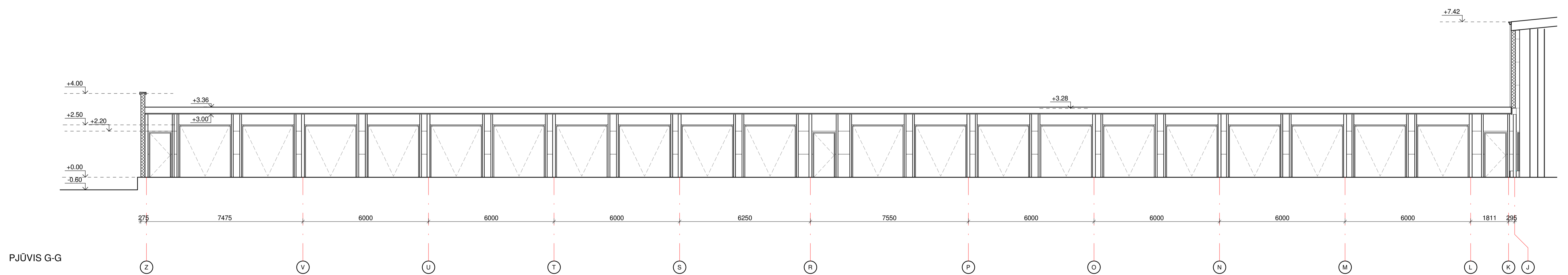
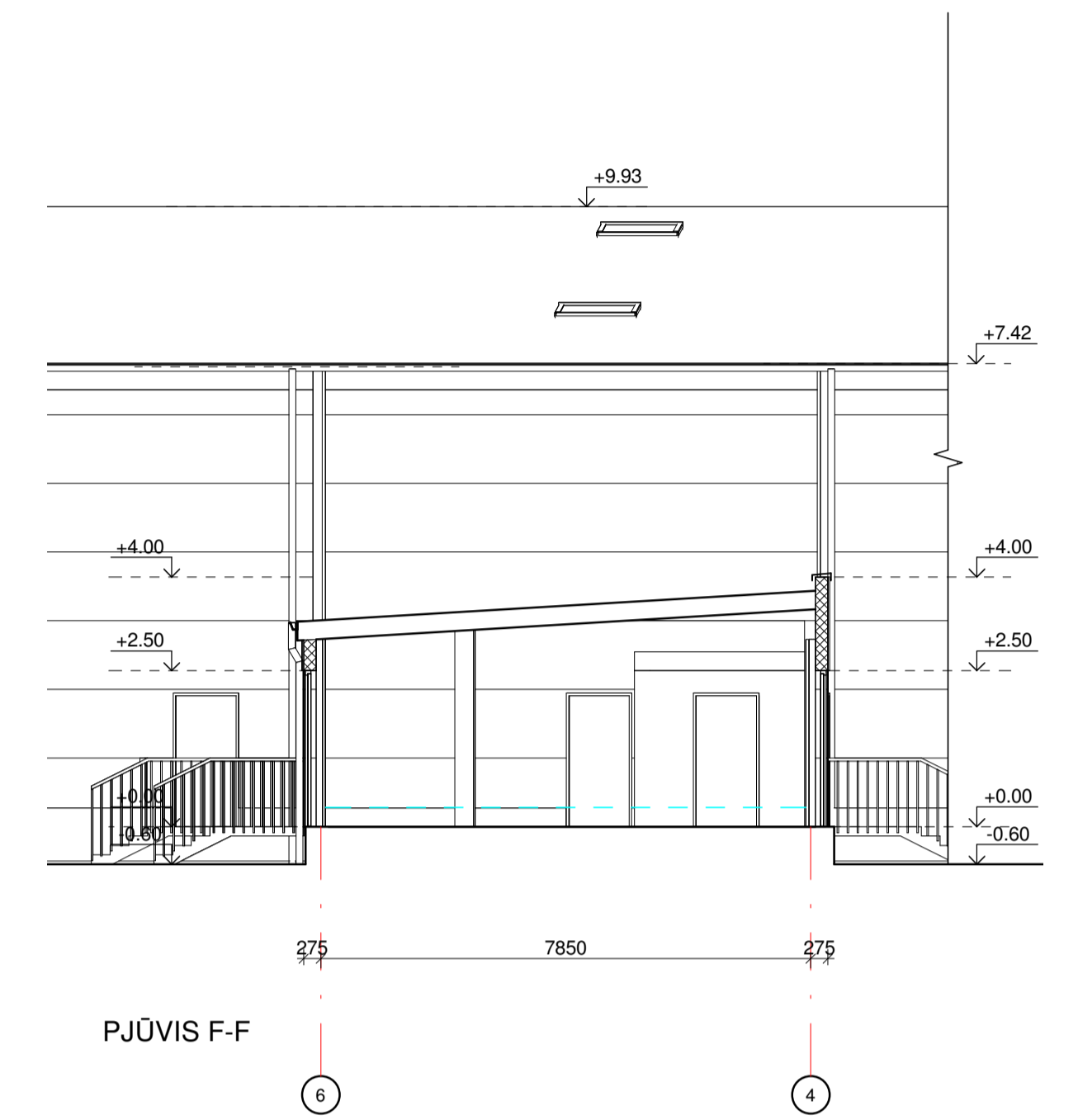
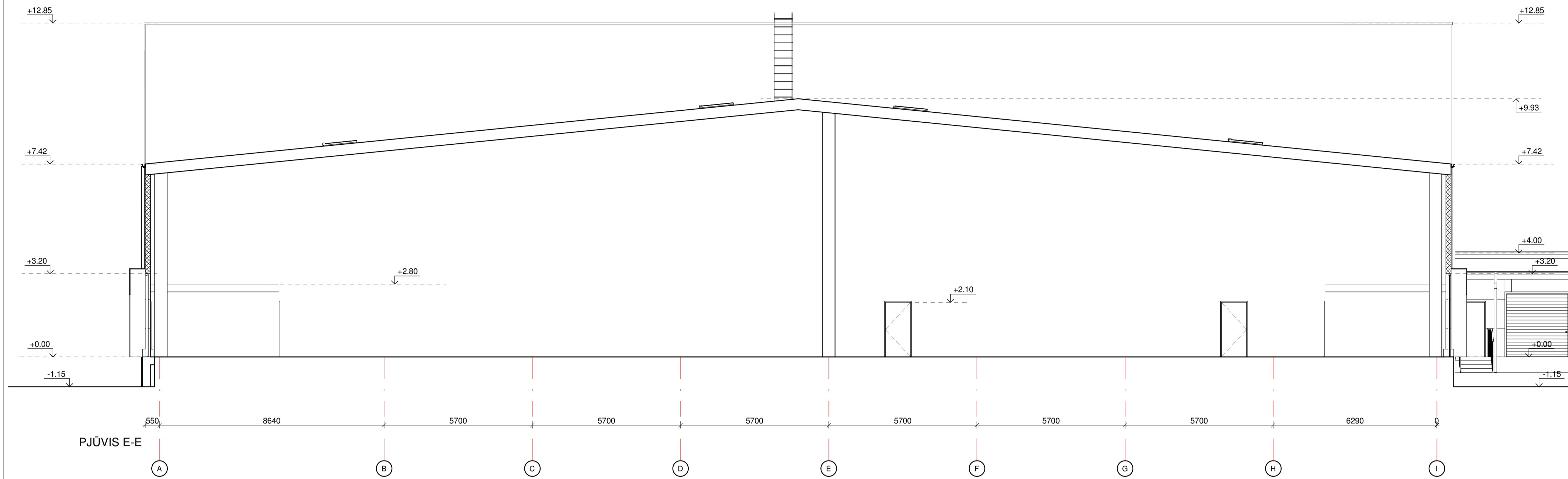
PJŪVIS C-C



PASTATŲ PRITAIKYMAS ŽMONĖMS SU NEGALIA:


1. Visos pastatų durys prieinamos ŽN turi laisvą praejimo plotį ≥ 850 mm.
2. Projektuojamos laiptinėse kiekvieno laiptatagio viršuje ir apačioje projektuojami įspėjamieji paviršiai. Įspėjamas paviršius laiptatagio pločio bei 600 mm ilgio, atitraukiant nuo artimiausios pakopos briaunos per vienos pakopos plotį. Analogiški įspėjamieji paviršiai numatomi ir lauko laiptams. Lauko laiptų danga - cinkuotos metalinės grotelės. Vidaus laiptų danga - natūralus betono paviršius.
3. Projektuojamos vidaus vitrinos pastato viduje 1.3m aukštyje paženklinamos balta įspėjamąja juosta.
4. Lifto mygtukas projektuojamas 1000mm aukštyje nuo projektuojamo grindų paviršiaus.
5. Visos koridoriuose esančios kolonos pažymimos ryškia baltos spalvos įspėjamąja juosta 1300mm aukštyje.
6. Patalpos skirtos išskirtinai žmonėms su negalia pažymimi specialiu ženkliniu.
7. Projektuojamos laiptinėse numatoma saugos zona neįgaliesiems 1200x850mm.

ATESTATO NUMERIS		 UAB „Projektavimo Sprendimai“ Europos a. 1, LT-09308, Vilnius El.p. info@projektavimosprendimai.lt		PROJEKTAS: Paslaugų paskirties pastato Dubiškių g. 11, Vilniuje statybos projektas	
A 1595		Direktorius K. SANKAUSKAS PV, PDV L. PAULIAUSKAS		STATYBOS DARBU RŪŠIS: NAUJA STATYBA PROJEKTO DALIS: ARCHITEKTŪRINĖ	
024935		Arch. E. VILKELYTE		DOKUMENTO PAVADINIMAS: M 1 : 100 Laida 0	
001047		Arch. A. ŽEKIUS		Pjūviai	
001566		Arch. M. MKALAUSKIENE			
KALBA		UŽSAKOVAS:		ŽYMUO: 22-043-PP-SA-B14	
LT		UAB "Rantinas"		Lapas 1 / 1	



PASTATŲ PRITAIKYMAS ŽMONĖMS SU NEGALIA:

1. Visos pastatų durys prieinamos ŽN turi laisvą praėjimo plotį \geq 850mm.
2. Projektuojamos laiptinėse kiekvieno laiptatakio viršuje ir apačioje projektuojami išpėjamieji paviršiai. Išpėjamasis paviršius laiptatakio pločio bei 600 mm ilgio, atitraukiant nuo artimiausios pakopos briaunos per vienos pakopos plotį. Analogiški išpėjamieji paviršiai numatomi ir lauko laiptams. Lauko laiptų dangą - cinkuotas metalinės grotelės. Vidaus laiptų dangą - natūralus betono paviršius.
3. Projektuojamos vidaus vitrinos pastato viduje 1.3m aukštyje paženkinamos balta išpėjamąja juosta.
4. Lifto mygtukas projektuojamas 1000mm aukštyje nuo projektuojamo grindų paviršiaus.
5. Visos koridoriuose esančios kolonos pažymimos ryškia baltos spalvos išpėjamąja juosta 1300mm aukštyje.
6. Patalpos skirtos išskirtinai žmonėms su negalia pažymimi specialiu ženkliniu.
7. Projektuojamos laiptinėse numatoma saugos zona neįgaliesiems 1200x850mm.

ATESTATO NUMERIS		 UAB „Projektavimo Sprendimai“ Europos a. 1, LT-09308, Vilnius El.p. info@projektavimosprendimai.lt		PROJEKTAS:	
				Paslaugų paskirties pastato Dubliškių g. 11, Vilniuje statybos projektas	
				STATYBOS DARBU RŪŠIS: NAUJA STATYBA	
				PROJEKTO DALIS: ARCHITEKTŪRINĖ	
				DOKUMENTO PAVADINIMAS: M 1 : 100 Laida 0	
				Pjūviai	
KALBA		UŽSAKOVAS:		ŽYMUO:	
LT		UAB "Rantinas"		22-043-PP-SA-B15	
				Lapas	Lapų
				1	1



LOGO









ŽEL DINIMO PROJEKTO GARIŪNŲ G. AIŠKINAMASIS RAŠTAS

Projekto pagrindinė koncepcija suteikti aplinkai neformalumo ir natūralumo įspūdį. Naudojamos augalų rūšys arba jų dekoratyviosios formos, augančios Lietuvoje.

Augalai parinkti atsižvelgiant į kelis kriterijus: suteikti natūralumo įspūdį, augavietės tinkamumą, vietos apšviestumo poreikį, taip pat dekoratyvumą (spalvinį ir faktūrinį) įvairiais metų laikais.

Augalai turėtų būti sodinami tose vietose, kurios yra nurodytos plane. Jeigu rangos metu atsiranda kažkokie nukrypimai nuo projekto, pasikeitusią vietą reikėtų perprojektuoti.

Po pasodinimo reikalingas reguliarus laistymas bent tris mėnesius - ypač jei augalai sodinami pavasarį. Rudenį sodinamus augalus patartina palaistyti kelis kartu – pagal poreikį ir atsižvelgiant į oro sąlygas. Esant galimybei, labai rekomenduojame įrengti kapiliarinį augalų laistymą. Po metų augalai adaptuojasi naujoje vietoje, todėl ir priežiūros poreikis sumažėja, išskyrus – piktžolių naikinimą, formavimą, ligų ir kenkėjų profilaktiką.

AUGALŲ PRIEŽIŪROS REKOMENDACIJOS

SVARBIAUSIA LAISTYMAS.

Esant oro temperatūrai, aukštesnei nei 20 laipsnių ir sausam orui, augalus laistyti KAS TREČIĄ DIENĄ.

Esant sausiems, bet vėsiems orams - laistyti kartą per savaitę.

VANDENS KIEKIS

Vienam medžiui reikia ne mažiau kaip 30 litrų vandens vieno laistymo metu.

Krūmams - apie 5 litrų vandens.

Žoliniams augalams - apie 2 litrus vandens.

Vandenį pilti pamažu, leisti susigerti, kad kuo mažiau nutekėtų paviršiumi.

TREŠIMAS

Augalus tręšti jiems skirtomis trąšomis 2-3 kartus per sezoną.

(Pavasarinėmis – balandžio, vasarinėmis - liepos mėn., rudeninėmis trąšomis - rugsėjo mėn. pabaigoje – spalio mėn. pradžioje. Tręšimo normos – ant pakuotės)

RAVĖJIMAS

2 kartai per mėnesį (nuo gegužės iki rugpjūčio mėn.)

1 kartas per mėnesį (balandžio, rugsėjo ir spalio mėn.)

KITI DARBAI

Žiemą, esant gausiai sniego apdrabai, nupurtyti sniegą nuo augalų.

Pavasari (kovo – balandžio mėn.) trumpai nupjauti leindrūnus, nukarpyti hortenzijų žiedynus.

Pastebėjus, kad augalai pažeisti ligų ar kenkėjų, nupurkšti specialiais preparatais (fungicidais ar insekticidais).

Paslaugų paskirties pastato Dubliškių gatvėje, Vilniuje želdinimo projektas

Lietuviškas pavadinimas	Lotyniškas pavadinimas	Kiekis
Švedinis šermukšnis 16-18 cm; 3.0 - 4.0 m	Sorbus intermedia	2
Sidabrinis klevas 16-18 cm; 4.0 - 5.0 m	Acer saccharinum	8
Skroblas paprastasis 'Fastigiata' 16-18 cm; 4.0 - 5.0 m	Carpinus betulus 'Fastigiata'	14
Skroblas paprastasis formuotas 14-16 cm; 3.0 - 3.50 m	Carpinus betulus	50
Paprastosios alyvos 8-10 cm; 2.0 - 2.50 m	Syringa vulgaris	3
Pilkoji lanksva 'Grefsheim' 0.40 m, C3	Spiraea x cinerea 'Grefsheim'	10
Lanksva japoninė 'Genpei' (arba Stefanandra karpytalapė 'Crispa') 0.30-0.40 m, C3	Spiraea japonica 'Genpei' (Stephanandra incisa 'Crispa')	640
Putinalapis pūslenis 'Little Devil' (arba Serbentas kalninis 'Schmidt') 0.40 m, C3	Physocarpus opulifolius 'Little Devil' (Ribes alpinum 'Schmidt')	300
Vynvytis	Parthenocissus	100
Lendrūnas smailiažiedis 'Karl Foerster' C3	Calamagrostis x acutiflora 'Karl Foerster'	30
Gojinis šalavijas 'Caradonna' C2	Salvia nemorosa 'Caradonna'	70
Rausvažiedė ežiulė C2	Echinacea purpurea	70

Skroblas paprastasis - *Carpinus betulus* 'Fastigiata'



Aukštis: 4.0 -5.0 m;

Plotis: 1.0 – 1.30 m.

Lapai tamsiai žalios spalvos, rudenį aukso geltonumo. Tinkamas sodinti tiek saulėtoje, tiek dalinai pavėsingoje vietoje. Puikiai auga priemolio, vidutiniškai drėgnoje dirvoje. Augalas toleruoja sausras, genėjimus, miesto taršą ir druskingumą, atsparus ligoms. Didelis atsparumas šalčiui.

Sidabrinis klevas – *Acer saccharinum*



Aukštis: 15 - 20 m;

Plotis: 8 - 15 m

Žydėjimo laikas: IV mėn.

Žiedų spalva: gelsvai žalia

Nereiklus šviesai, pakėčia užterštą orą, tinka pramoniniams rajonams Rudenį lapai nusidažo ryškiai geltona spalva. Geriausiai laidžioje dirvoje. Atsparus šalčiui.

Šermukšnis švedinis - *Sorbus intermedia*



Aukštis: 10.0 -12.0 m; Plotis: 5.0 – 7.0 m.

Žydėjimo laikas: V-VI mėn,

Lėtai augantis medis. Žydi gausiai, baltais 8-10 cm pločio skėtiškais žiedynais. Vaisiai - didelės, kiaušinio formos, raudonai oranžinės ilgai išsilaikančios uogos. Vidutiniškai atsparus užterštam miestui orui. Augimo vieta - saulėta. Nelabai reiklus dirvožemiui.

Paprastuosios alyvos – *Syringa vulgaris*



Aukštis: 4 - 6 m ; Plotis: 3,5 - 5 m

Žydėjimo laikas: V -VI mėn.

Žiedų spalva violetinė. Vieta - saulėta, dalinis pavėsis Laja ažūriška.

Alyvos nėra reiklus augalas dirvožemiui, užterštam miestui orui, atsparios šalčiams.

Putinalapis pūslenis - *Physocarpus opulifolius* 'Little Devil'

Aukštis: 1.50 m; Plotis: 1.0 m; Žydėjimo laikas: VI – VII mėn
Žydi baltais žiedynais, vėliau subrandina vyšninės spalvos sėklų dėžutes. Atsparus šalčiui, ligoms ir kenkėjams.

Augti gali ir saulėtoje vietoje ir daliniame pavėsyje.



Arba

Serbentas kalninis – *Ribes alpinum* 'Schmidt'

Aukštis: 1.0 -2.0 m; Dirvožemiui nereiklus

Mėgsta pakankamai drėgną, neužmirkusią dirvą, šviesai nereiklus. Neaukštas krūmas, su lanksčiais, tiesiais pagrindiniais ūgliais. Lapai sodriai žali, sprogtas anksti pavasarį IV-V. Nebijo didesnių medžių kaimynystės, oro užterštumo. Puikiai tinka gyvoms gyvatvorėms.

Pilkoji lanksva – *Spiraea x cinerea* 'Grefsheim'



Aukštis ir plotis: 1.5 – 2 m

Žydėjimo laikas: IV-V mėn.

Nereiklus ir atsparus augalas Puikus pavasarinis akcentas. Žiedų spalva - balta Pakantus genėjimui, tačiau tai reikėtų daryti krūmui nužydėjus. Vieta - saulėta

Lanksva japoninė - *Spiraea japonica* 'Genpei'

Aukštis: 0.60 m; Plotis: 0.80 m. , Žydi VII-VIII mėn. Žiedynų spalva svyruoja nuo baltos iki šviesiai rausvos su alyviniu atspalviu. Mėgsta atviras, saulėtas vietas. Atspari šalčiui.



arba

Stefandra karpytalapė -*Stephanandra incisa* 'Crispa'

Aukštis: 0.50 – 0.80 m; Plotis: 1.0 – 1.50 m

Žydi VI-VII mėn. Neaukštas, tankus pažeme besidriekiantis krūmas.

Lapai rudenio geltonai oranžiniai. Žiedai balti, kvapnūs. Nereiklus.



Lendrūnas smiliažiedis – *Calamagrostis x acutiflora* 'Karl Foerster'

Aukštis: 1.20 – 1.50 m; Plotis: 0.60 – 0.70 m

Žydėjimo laikas: VI-X mėn. Ankstyva varpinė žolė. Iš pradžių varpos būna purios žalsvos, paskui paruduoja. Kereliai statūs, neišgula. Vieta – saulėta ar dalinis pavėsis Nereiklus augimo sąlygoms. Greitai auga, bet agresyviai nesiplečia.

Gojinis šalavijas - *Salvia nemorosa* 'Caradonna'

Aukštis: 0,3-0,6 m, Plotis: 0,3-0,6 m, Žydi VI-VIII mėn.

Žiedų spalva violetinė, nukirpus nužydėjusius žiedynus pražysta pakartotinai, tik ne taip gausiai. Geriausiai auga saulėtoje vietoje. Nereiklus, pakantus sausras.

Ežiuolė rausvažiedė - *Echinacea purpurea*

Aukštis apie 80 cm. Žydi VII-IX mėn., o dažnai net iki šalčių. Išpopuliarėjo dėl ypatingai ilgo ir gausaus žydėjimo bei spalvų įvairovės Ežiuolės yra medingi augalai Ežiuolės geriausiai auga saulėtoje vietoje, derlingoje, laidžioje, priemolio ar priemolio dirvoje.

MEDŽIŲ INVENTORIZACIJOS LENTELĖ

Nr. plane	Medžio rūšis lietuviškai	Medžio rūšis lotyniškai	Kamieno diametras cm 1.30 m. aukštyje (cm)	Kamieno diametras ties kamieno kakleliu (cm)	Saugomo šaknų ploto spindulys (m)	Lajos projekcija nuo ašies Š,R,P,V kryptimis (m)	Medžio būklės indeksas 1, 2, 3, 4, 5	Siūlomos/būtinosis arboristinės/tvarkymo priemonės
1	2	3	4	5	6	7	8	9
1	Paprastoji pušis	<i>Pinus sylvestris</i>	30	36	3.60	3;3;3;3	2	Šalinama, patenka į užstatymo zoną
2	Paprastoji pušis	<i>Pinus sylvestris</i>	26	29	3.12	1;2;2;2	4	Išsaugoma
3	Paprastoji pušis	<i>Pinus sylvestris</i>	18	24	2.16	1;1;1;1	3	Išsaugoma
4	Paprastoji pušis	<i>Pinus sylvestris</i>	21	28	2.52	1;1;1;1	2	Išsaugoma
5	Paprastoji pušis	<i>Pinus sylvestris</i>	40	44	4.80	2;1;3;1	2	Išsaugoma
6	Paprastoji pušis	<i>Pinus sylvestris</i>	44	59	5.28	3;3;4;3	2	Šalinama, patenka į užstatymo zoną
7	Paprastoji pušis	<i>Pinus sylvestris</i>	33	47	3.96	1;2;2;3	2	Šalinama, patenka į užstatymo zoną
8	Paprastoji pušis	<i>Pinus sylvestris</i>	23	29	2.76	2;1;2;1	2	Šalinama, patenka į užstatymo zoną
9	Paprastoji pušis	<i>Pinus sylvestris</i>	28	32	3.36	2;2;2;2	2	Šalinama, patenka į užstatymo zoną
10	Paprastoji pušis	<i>Pinus sylvestris</i>	28	38	3.36	1;2;2;1	2	Šalinama, patenka į užstatymo zoną
11	Paprastoji pušis	<i>Pinus sylvestris</i>	30	40	3.60	3;2;2;2	2	Šalinama, patenka į užstatymo zoną
12	Karpotasis beržas	<i>Betula pendula</i>	24	32	2.88	2;2;2;2	1	Šalinamas, patenka į užstatymo zoną
13	Paprastoji pušis	<i>Pinus sylvestris</i>	36	43	4.32	3;3;3;3	2	Šalinama, patenka į užstatymo zoną
14	Paprastoji pušis	<i>Pinus sylvestris</i>	29	36	3.48	4;2;2;2	2	Šalinama, patenka į užstatymo zoną
15	Paprastoji pušis	<i>Pinus sylvestris</i>	32	41	3.84	3;3;3;4	2	Šalinama, patenka į užstatymo zoną
16	Paprastoji pušis	<i>Pinus sylvestris</i>	22	30	2.64	3;2;2;3	2	Šalinama, patenka į užstatymo zoną
17	Paprastoji pušis	<i>Pinus sylvestris</i>	27	38	3.24	2;3;2;3	2	Šalinama, patenka į užstatymo zoną
18	Paprastoji pušis	<i>Pinus sylvestris</i>	26	34	3.12	2;2;3;2	2	Šalinama, patenka į užstatymo zoną
19	Paprastoji pušis	<i>Pinus sylvestris</i>	28	34	3.36	2;2;2;2	1	Šalinama, patenka į užstatymo zoną
20	Paprastoji pušis	<i>Pinus sylvestris</i>	30	37	3.60	5;4;2;2	2	Šalinama, patenka į užstatymo zoną
21	Paprastoji pušis	<i>Pinus sylvestris</i>	41	43	4.92	2;2;2;2	2	Šalinama, patenka į užstatymo zoną
22	Paprastoji pušis	<i>Pinus sylvestris</i>	32	39	3.84	1;1;1;1	2	Šalinama, patenka į užstatymo zoną
23	Paprastoji pušis	<i>Pinus sylvestris</i>	29	35	3.48	1;1;2;2	2	Šalinama, patenka į užstatymo zoną
24	Paprastoji pušis	<i>Pinus sylvestris</i>	33	42	3.96	2;2;1;1	2	Šalinama, patenka į užstatymo zoną
25	Paprastoji pušis	<i>Pinus sylvestris</i>	32	41	3.84	1;1;2;1	2	Šalinama, patenka į užstatymo zoną
26	Paprastoji pušis	<i>Pinus sylvestris</i>	45	51	5.40	3;3;2;2	2	Šalinama, patenka į užstatymo zoną
27	Paprastoji pušis	<i>Pinus sylvestris</i>	34	42	4.08	5;3;2;3	2	Šalinama, patenka į užstatymo zoną
28	Paprastoji pušis	<i>Pinus sylvestris</i>	28	35	3.36	1;1;2;2	2	Išsaugoma
29	Paprastoji pušis	<i>Pinus sylvestris</i>	41	46	4.92	3;3;3;3	2	Išsaugoma
30	Paprastoji pušis	<i>Pinus sylvestris</i>	33	42	3.96	2;2;3;3	2	Išsaugoma
31	Paprastoji pušis	<i>Pinus sylvestris</i>	21	26	2.52	1;1;1;3	2	Šalinama, patenka į užstatymo zoną
32	Paprastoji pušis	<i>Pinus sylvestris</i>	37	47	4.44	2;2;2;2	2	Išsaugoma
33	Paprastoji pušis	<i>Pinus sylvestris</i>	31; 27	53	3.48	1;2;3;1	2	Šalinamas, patenka į užstatymo zoną
34	Paprastasis klevas	<i>Acer platanoides</i>	11	21	1.32	3;2;2;3	2	Šalinama, patenka į užstatymo zoną
35	Paprastoji pušis	<i>Pinus sylvestris</i>	32; 30; 19	68	3.24	2;1;3;2	3	Šalinama, patenka į užstatymo zoną
36	Karpotasis beržas	<i>Betula pendula</i>	21	27	2.52	2;2;1;1	2	Išsaugomas
37	Paprastoji pušis	<i>Pinus sylvestris</i>	31	38	3.72	1;1;3;3	2	Šalinama, patenka į užstatymo zoną
38	Paprastoji pušis	<i>Pinus sylvestris</i>	19	23	2.28	1;2;2;1	2	Šalinama, patenka į užstatymo zoną
39	Paprastoji pušis	<i>Pinus sylvestris</i>	33	40	3.96	3;2;2;2	1	Išsaugoma
40	Drebulė	<i>Populus tremula</i>	28	46	3.36	3;3;3;3	1	Šalinama, patenka į užstatymo zoną
41	Paprastoji pušis	<i>Pinus sylvestris</i>	25; 33	54	3.48	2;2;3;3	2	Šalinama, patenka į užstatymo zoną
42	Paprastoji pušis	<i>Pinus sylvestris</i>	28	32	3.36	2;1;2;3	2	Šalinama, patenka į užstatymo zoną
43	Paprastoji pušis	<i>Pinus sylvestris</i>	29	37	3.48	3;2;1;3	2	Šalinama, patenka į užstatymo zoną
44	Karpotasis beržas	<i>Betula pendula</i>	25	36	3.00	2;2;2;1	1	Šalinamas, patenka į užstatymo zoną
45	Paprastoji pušis	<i>Pinus sylvestris</i>	24	27	2.88	2;2;2;3	1	Šalinama, patenka į užstatymo zoną

Medžio būklės indekso paaiškinimai

- 1 - Geros būklės medis
- 2 - Vidutinės būklės medis
- 3 - Nepatenkinamos būklės medis
- 4 - Blogos būklės medis
- 5 - Šalinamas medis
- 6- Saugomo gamto objekto statusą turintis medis

Medžių santrumpos paaiškinimai

- P - Paprastoji pušis
- B - karpotasis beržas
- D - Drebulė
- T - Tuopa

MEDŽIŲ INVENTORIZACIJOS LENTELĖ

Nr. plane	Medžio rūšis Lietuviškai	Medžio rūšis lotyniškai	Kamieno diametras cm 1,30 m. aukštyje (cm)	Kamieno diametras ties išsienio kakteliu (cm)	Saugomo šakų ploto spindulys (m)	Lajos projekcijos neo ošies Š.R.P.V kryptimis (m)	Medžio būklės indeksas 1, 2, 3, 4, 5	Situacija/Miškinio sverticetas/vaikymo priemonės
1	2	3	4	5	6	7	8	9
46	Paprasčioji pušis	<i>Pinus sylvestris</i>	45	52	5,40	3,3;3,3	1	Šalinama, patenka į užstatymo zoną
47	Paprasčioji pušis	<i>Pinus sylvestris</i>	26	32	3,12	2,2;1,3	2	Šalinama, patenka į užstatymo zoną
48	Paprasčioji pušis	<i>Pinus sylvestris</i>	31	34	3,72	3,3;2,3	2	Šalinama, patenka į užstatymo zoną
49	Paprasčioji pušis	<i>Pinus sylvestris</i>	29	39	3,48	2,3;3,2	2	Šalinama, patenka į užstatymo zoną
50	Paprasčioji pušis	<i>Pinus sylvestris</i>	41	51	4,92	3,2;3,3	1	Šalinama, patenka į užstatymo zoną
51	Paprasčioji pušis	<i>Pinus sylvestris</i>	31	36	3,72	2,1;2,1	2	Šalinama, patenka į užstatymo zoną
52	Paprasčioji pušis	<i>Pinus sylvestris</i>	27	35	3,24	3,2;1,1	2	Šalinama, patenka į užstatymo zoną
53	Paprasčioji pušis	<i>Pinus sylvestris</i>	33	41	3,96	4,3;2,1	2	Šalinama, patenka į užstatymo zoną
54	Paprasčioji pušis	<i>Pinus sylvestris</i>	33	44	3,96	2,3;3,2	2	Šalinama, patenka į užstatymo zoną
55	Paprasčioji pušis	<i>Pinus sylvestris</i>	26	31	3,12	1,1;1,1	2	Šalinama, patenka į užstatymo zoną
56	Paprasčioji pušis	<i>Pinus sylvestris</i>	36	43	4,32	3,2;3,2	2	Šalinama, patenka į užstatymo zoną
57	Paprasčioji pušis	<i>Pinus sylvestris</i>	38	47	4,56	3,4;2,3	2	Šalinama, patenka į užstatymo zoną
58	Paprasčioji pušis	<i>Pinus sylvestris</i>	35	38	4,20	3,2;3,2	2	Šalinama, patenka į užstatymo zoną
59	Paprasčioji pušis	<i>Pinus sylvestris</i>	26	36	3,12	1,1;3,1	2	Šalinama, patenka į užstatymo zoną
60	Paprasčioji pušis	<i>Pinus sylvestris</i>	16	21	1,92	2,1;2,1	3	Šalinama, patenka į užstatymo zoną
61	Paprasčioji pušis	<i>Pinus sylvestris</i>	35	42	4,20	4,3;2,3	2	Šalinama, patenka į užstatymo zoną
62	Paprasčioji pušis	<i>Pinus sylvestris</i>	43	53	5,16	3,2;2,3	4	Šalinama, patenka į užstatymo zoną
63	Paprasčioji pušis	<i>Pinus sylvestris</i>	37	46	4,44	2,1;2,3	2	Šalinama, patenka į užstatymo zoną
64	Paprasčioji pušis	<i>Pinus sylvestris</i>	24	29	2,88	1,1;1,1	3	Šalinama, patenka į užstatymo zoną
65	Paprasčioji pušis	<i>Pinus sylvestris</i>	33	40	3,96	2,2;1,1	2	Šalinama, patenka į užstatymo zoną
66	Paprasčioji pušis	<i>Pinus sylvestris</i>	39	48	4,68	1,1;4,5	2	Šalinama, patenka į užstatymo zoną
67	Paprasčioji pušis	<i>Pinus sylvestris</i>	31	36	3,72	1,1;1,1	2	Šalinama, patenka į užstatymo zoną
68	Paprasčioji pušis	<i>Pinus sylvestris</i>	30	43	3,60	1,1;2,1	2	Šalinama, patenka į užstatymo zoną
69	Paprasčioji pušis	<i>Pinus sylvestris</i>	24	29	2,88	5,1;1,1;	3	Šalinama, patenka į užstatymo zoną
70	Paprasčioji pušis	<i>Pinus sylvestris</i>	41	47	4,92	2,4;4,2	2	Šalinama, patenka į užstatymo zoną
71	Paprasčioji pušis	<i>Pinus sylvestris</i>	40	46	4,80	2,2;2,2	2	Šalinama, patenka į užstatymo zoną
72	Paprasčioji pušis	<i>Pinus sylvestris</i>	25	30	3,00	1,1;2,1	2	Šalinama, patenka į užstatymo zoną
73	Drebulė	<i>Populus tremula</i>	31	41	3,72	2,2;3,3	1	Šalinama, patenka į užstatymo zoną
74	Tuopa	<i>Populus nigra</i>	28	39	3,36	1,1;1,1	1	Šalinama, patenka į užstatymo zoną
75	Drebulė	<i>Populus tremula</i>	26	42	3,12	2,2;2,2	1	Šalinama, patenka į užstatymo zoną
76	Drebulė	<i>Populus tremula</i>	26	40	3,12	3,2;3,3	2	Šalinama, patenka į užstatymo zoną
77	Drebulė	<i>Populus tremula</i>	39	50	4,68	4,4;4,4	1	Šalinama, patenka į užstatymo zoną
78	Drebulė	<i>Populus tremula</i>	33	45	3,96	2,2;3,3	1	Šalinama, patenka į užstatymo zoną
79	Paprasčioji pušis	<i>Pinus sylvestris</i>	28	38	3,36	2,2;3,3	1	Šalinama, patenka į užstatymo zoną
80	Paprasčioji pušis	<i>Pinus sylvestris</i>	23	27	2,76	2,2;3,3	1	Šalinama, patenka į užstatymo zoną
81	Paprasčioji pušis	<i>Pinus sylvestris</i>	26	32	3,12	3,3;2,2	1	Šalinama, patenka į užstatymo zoną
82	Paprasčioji pušis	<i>Pinus sylvestris</i>	23	27	2,76	3,3;2,3	1	Šalinama, patenka į užstatymo zoną
83	Paprasčioji pušis	<i>Pinus sylvestris</i>	24	30	2,88	3,3;1,1	1	Šalinama, patenka į užstatymo zoną
84	Paprasčioji pušis	<i>Pinus sylvestris</i>	26	32	3,12	2,2;2,2	2	Šalinama, patenka į užstatymo zoną
85	Paprasčioji pušis	<i>Pinus sylvestris</i>	21	24	2,52	2,2;1,2	2	Šalinama, patenka į užstatymo zoną
86	Paprasčioji pušis	<i>Pinus sylvestris</i>	24	30	2,88	1,1;2,2	2	Šalinama, patenka į užstatymo zoną
87	Paprasčioji pušis	<i>Pinus sylvestris</i>	71	72	8,52	6,6;6,6	2	Šalinama, patenka į užstatymo zoną
88	Paprasčioji pušis	<i>Pinus sylvestris</i>	31	38	3,72	1,2;4,4	2	Šalinama, patenka į užstatymo zoną
89	Paprasčioji pušis	<i>Pinus sylvestris</i>	25	31	3,00	2,2;2,2	2	Šalinama, patenka į užstatymo zoną
90	Paprasčioji pušis	<i>Pinus sylvestris</i>	31	41	3,72	3,2;3,3	1	Šalinama, patenka į užstatymo zoną

Medžio būklės indeksas paaiškinti

Medžių santarpus paaiškinti

Kertamų ir sodinamų medžių kompensavimo duomenys					
	Kertami medžiai	Sodinami medžiai	Sodinami krūmai	Vertikalus želdinimas	Skirtumas
Kiekis/ Plotas (m2)	80 vnt	77 vnt	372 m2	100 vnt (582 m2)	
Kamienų diametrų suma	2540 cm	1262 cm	186 cm *	97 cm**	-995 cm

Išvada: sklype paliekama 10 medžių, iš jų 7 - saugomi.

80 medžių šalinama, nes patenka į užstatymo zoną.

Perkelti šalinamų medžių nėra galimybės, nes Lietuvoje šiuo metu nėra tokio pajėgumo technikos.

*1 cm kertamo medžio kamieno diametro kompensuoja 2 m2 krūmų

Bendras sodinamų krūmų plotas - 372 nr

$372 \text{ m}^2 / 2 \text{ m}^2 = 186 \text{ cm}$

Sodinamų medžių diametrų suma: 1262

Šm 18 x 2 vnt = 36 cm

Ks 18 x 8 vnt = 144 cm

Skr 18 x 14 vnt = 252 cm

Skr/ekr 16 x 50 vnt = 800 cm

Al 10 x 3 vnt = 30 cm

**Vijokliais (lianom) kompensuojami - 97 cm

Kertamų medžių diametrų suma	2540
namų medžių (ir krūmų bei vijoklių) diametrų/ plotų suma	1545
Skirtumas	995
Kertamų medžių kompensavimas išpildomas	60.80 proc.

P.S. Likusius kompensuojamuosius želdinius siūloma sodinti už teritorijos esančiose žaliosiose zonose bei kituose savivaldybės rekomenduotuose plotuose

Paslaugų paskirties pastato Dubliškių g. 11, Vilniuje ŽELDINIMO PROJEKTAS

Skroblas paprastasis formuotas *Carpinus betulus*



Lendrinus smailiažiedis – *Calamagrostis x acutiflora*

'Karl Foerster'

Aukštis: 1.20 – 1.50 m; Plotis: 0.60 – 0.70 m
Žydėjimo laikas: VI-X mėn. Ankstyva varpinė žolė. Iš pradžių varpos būna purios žalsvos, paskui paruduoja. Kereliai statūs, neišgula. Vieta – saulėta ar dalinis pavėsis. Nereiklus augimo sąlygoms. Greitai auga, bet agresyviai nesiplečia.

Gojūnė šalavijas – *Salvia nemorosa* 'Caradonna'

Aukštis: 0.3-0.6 m. Plotis: 0.3-0.6 m. Žydi VI-VIII mėn. Žiedų spalva violetinė, nukipus nužydėjusius žiedynus pražysta pakartotinai, tik ne taip gausiai. Geriausiai auga saulėtoje vietoje. Nereiklus, pakantus sausrai.

Ežiūolė rausvažiedė – *Echinacea purpurea*

Aukštis apie 80 cm. Žydi VII-IX mėn., o dažnai net iki šalčių. Išpopuliarėjo dėl ypatingai ilgo ir gausaus žydėjimo bei spalvų įvairovės. Ežiūolės yra medingi augalai. Ežiūolės geriausiai auga saulėtoje vietoje, derlingoje, laidžioje, priešmėlio ar priemolio dirvoje.

Putinalapis pūslenis – *Physocarpus opulifolius* 'Little Devil'

Aukštis: 1.50 m; Plotis: 1.0 m; Žydėjimo laikas: VI – VII mėn. Žydi baltais žiedynais, vėliau subrandina vyšninės spalvos sėklų dėžutes. Atsparus šalčiui, ligoms ir kenkėjams. Augti gali ir saulėtoje vietoje ir daliniame pavėsyje.



Arba Serbentas kalninis – *Ribes alpinum* 'Schmidt'

Aukštis: 1.0-2.0 m; Dirvožemiui nereiklus. Mėgsta pakankamai drėgną, neužmirksią dirvą, šviesai nereiklus. Neaukštas krūmas, su lanksčiais, tiesiais pagrindiniais ūgliais. Lapai sodriai žali, sprogsta anksti pavasarį IV-V. Nebijo didesnių medžių kaimynystės, oro užterštumo. Puikiai tinka gyvoms gyvatvorėms.

Išsaugomi medžiai

Sidabrinis klevas – *Acer saccharinum*



Aukštis: 15 - 20 m; Plotis: 8 - 15 m
Žydėjimo laikas: IV mėn.
Žiedų spalva: gelsvai žalia
Nereiklus šviesai, pakencia užterštą orą, tinka pramoniniams rajonams. Rudenį lapai nusidažo ryškiai geltona spalva. Geriausiai laidžioje dirvoje. Atsparus šalčiui.

Šermukšnis švedinis – *Sorbus intermedia*



Aukštis: 10.0-12.0 m; Plotis: 5.0 – 7.0 m.
Žydėjimo laikas: V-VI mėn.
Lėta augantis medis. Žydi gausiai, baltais 8-10 cm pločio skėtiškais žiedynais. Vaisiai - didelės, kiaušinio formos, raudonai oranžinės ilgai išsilaikančios uogos. Vidutiniškai atsparus užterštam miestų orui. Augimo vieta - saulėta. Nelabai reiklus dirvožemiui.

Pilkoji lanksva – *Spiraea x cinerea* 'Grefsheim'



Aukštis ir plotis: 1.5 – 2 m
Žydėjimo laikas: IV-V mėn.
Nereiklus ir atsparus augalas. Puikus pavasarinis akcentas. Žiedų spalva - balta. Pakantus genėjimui, tačiau tai reikėtų daryti krūmų nužydėjus. Vieta - saulėta.

Vynvytis – *Parthenocissus*



Liana, ūselių pagalba pakylanti iki 30 m aukščio. Stiebai netvirtai, tad ieško atamos: medžių šakų, tvorų, vielių ar virvių apie kuriuos išleis apšyvinioja. Sustiprėję augalai per sezoną užaugina iki 3 - 3.5 m ilgio ūglius.

Lanksva japoninė – *Spiraea japonica* 'Genpei'

Aukštis: 0.60 m; Plotis: 0.80 m; Žydi VII-VIII mėn. Žiedynų spalva svyruoja nuo baltos iki šviesiai rausvos su alvyniu atspalviu. Mėgsta atviras, saulėtai vietas. Atspari šalčiui.



Arba

Stefanandra karpytalapė – *Stephanandra incisa* 'Crispa'

Aukštis: 0.50 – 0.80 m; Plotis: 1.0 – 1.50 m.
Žydi VI-VII mėn. Neaukštas, tankus pažeme besidriekiantis krūmas. Lapai rudeniop geltonai oranžiniai. Žiedai balti, kvapnūs. Nereiklus.

Skroblas paprastasis – *Carpinus betulus* 'Fastigiata'



Aukštis: 4.0-5.0 m; Plotis: 1.0 – 1.30 m.
Lapai tamsiai žali spalvos, rudeniop auksu geltonomi. Tinkamas sodinti tiek saulėtoje, tiek dalinai pavėsingoje vietoje. Puikiai auga priemolio, vidutiniškai drėgnoje dirvoje. Augalas toleruoja sausras, genėjimus, miesto taršą ir druskingumą, atsparus ligoms. Didelis atsparumas šalčiui.

Paprastasis alyvas *Syringa vulgaris*



Aukštis: 4 - 6 m; Plotis: 3.5 - 5 m
Žydėjimo laikas: V - VI mėn.
Žiedų spalva violetinė. Vieta - saulėta, dalinis pavėsis. Laja ažūriška. Alyvas nėra reiklus augalas dirvožemiui, užterštam miesto orui, atsparios šalčiams.

Paslaugų paskirties pastato Dubliškių gatvėje, Vilniuje želdinimo projektas

AUGALŲ SARAŠAS			
Simolis	Lietuviškas pavadinimas	Lotyniškas pavadinimas	Kiekis
	Švedinis šermukšnis 16-18 cm; 3.0 - 4.0 m	<i>Sorbus intermedia</i>	2
	Sidabrinis klevas 16-18 cm; 4.0 - 5.0 m	<i>Acer saccharinum</i>	8
	Skroblas paprastasis 'Fastigiata' 16-18 cm; 4.0 - 5.0 m	<i>Carpinus betulus</i> 'Fastigiata'	14
	Skroblas paprastasis formuotas 14-16 cm; 3.0 - 3.50 m	<i>Carpinus betulus</i>	50
	Paprastasis alyvas 8-10 cm; 2.0 - 2.50 m	<i>Syringa vulgaris</i>	3
	Pilkoji lanksva 'Grefsheim' 0.40 m, C3	<i>Spiraea x cinerea</i> 'Grefsheim'	10
	Lanksva japoninė 'Genpei' (arba Stefanandra karpytalapė 'Crispa') 0.30-0.40 m, C3	<i>Spiraea japonica</i> 'Genpei' (<i>Stephanandra incisa</i> 'Crispa')	640
	Putinalapis pūslenis 'Little Devil' (arba Serbentas kalninis 'Schmidt') 0.40 m, C3	<i>Physocarpus opulifolius</i> 'Little Devil' (<i>Ribes alpinum</i> 'Schmidt')	300
	Vynvytis	<i>Parthenocissus</i>	100
	Lendrinus smailiažiedis 'Karl Foerster' C3	<i>Calamagrostis x acutiflora</i> 'Karl Foerster'	30
	Gojūnė šalavijas 'Caradonna' C2	<i>Salvia nemorosa</i> 'Caradonna'	70
	Rausvažiedė ežiūolė C2	<i>Echinacea purpurea</i>	70

Išsaugomi medžiai

DETALŪS METADUOMENYS

Dokumento sudarytojas (-ai)	Vilniaus miesto savivaldybė 188710061, Konstitucijos pr. 3, LT-09601, Vilnius
Dokumento pavadinimas (antraštė)	DĖL PRITARIMO PROJEKTINIAMS PASIŪLYMAMS DUBLIŠKIŲ G. 11
Dokumento registracijos data ir numeris	2023-06-30 Nr. A51-110699/23(3.3.2.26-MPA)
Dokumento gavimo data ir dokumento gavimo registracijos numeris	–
Dokumento specifikacijos identifikavimo žymuo	ADOC-V1.0
Parašo paskirtis	Pasirašymas
Parašą sukūrusio asmens vardas, pavardė ir pareigos	Mindaugas Pakalnis, Vilniaus miesto savivaldybės administracijos vyriausiasis architektas, Administracijos direktorius
Sertifikatas išduotas	MINDAUGAS PAKALNIS LT
Parašo sukūrimo data ir laikas	2023-06-29 18:42:30 (GMT+03:00)
Parašo formatas	XAdES-T
Laiko žymoje nurodytas laikas	2023-06-29 18:42:44 (GMT+03:00)
Informacija apie sertifikavimo paslaugų teikėją	EID-SK 2016, AS Sertifitseerimiskeskus EE
Sertifikato galiojimo laikas	2020-11-03 20:19:13 – 2025-11-02 23:59:59
Informacija apie būdus, naudotus metaduomenų vientisumui užtikrinti	"Registravimas" paskirties metaduomenų vientisumas užtikrintas naudojant "RCSC IssuingCA, VI Registru centras - i.k. 124110246 LT" išduotą sertifikatą "Dokumentų valdymo sistema Avilys, Vilniaus miesto savivaldybės administracija, į.k. 188710061 LT", sertifikatas galioja nuo 2021-12-20 09:38:49 iki 2024-12-19 09:38:49
Pagrindinio dokumento priedų skaičius	–
Pagrindinio dokumento priedamų dokumentų skaičius	–
Priedamo dokumento sudarytojas (-ai)	–
Priedamo dokumento pavadinimas (antraštė)	–
Priedamo dokumento registracijos data ir numeris	–
Programinės įrangos, kuria naudojantis sudarytas elektroninis dokumentas, pavadinimas	Dokumentų valdymo sistema „Avilys“, versija 3.5.72
Informacija apie elektroninio dokumento ir elektroninio (-ių) parašo (-ų) tikrinimą (tikrinimo data)	Atitinka specifikacijos keliamus reikalavimus. Visi dokumente esantys elektroniniai parašai galioja (2023-06-30 08:39:01)
Paieškos nuoroda	–
Papildomi metaduomenys	Nuorašą suformavo 2023-06-30 08:39:02 Dokumentų valdymo sistema „Avilys“