

Apie 30 ha teritorijos tarp Ašmenėlės ir Juodupio gatvių detaliojo plano (registro Nr. T00069806) sprendinių koregavimas sklype Azerų g. 1 Sprendiniai

Detaliojo plano iniciatorius:
UAB „Erdmetris“

Planavimo tikslai ir uždaviniai:

Atlikti Vilniaus miesto savivaldybės tarybos 2013 m. rugsėjo 25 d. sprendimu Nr. 1-1474 „Dėl apie 30 ha teritorijos tarp Ašmenėlės ir Juodupio gatvių detaliojo plano tvirtinimo“ patvirtintu apie 30 (trisdešimties) ha teritorijos tarp Ašmenėlės ir Juodupio gatvių, Naujosios Vilnios seniūnijos, detaliojo plano (registro Nr. T00069806), pakoreguoto Vilniaus miesto savivaldybės administracijos direktoriaus pavaduotojo 2018 m. balandžio 3 d. įsakymu Nr. A30-795/18(2.1.22E-TD2) „Dėl apie 30 ha teritorijos tarp Ašmenėlės ir Juodupio gatvių detaliojo plano sprendinių koregavimo apie 13,4 ha teritorijos dalyje tvirtinimo“ ir Vilniaus miesto savivaldybės administracijos direktoriaus pavaduotojo 2019 m. liepos 25 d. įsakymu Nr. A30-1569/19 „Dėl apie 30 ha teritorijos tarp Ašmenėlės ir Juodupio gatvių detaliojo plano sprendinių koregavimo apie 0,8 ha teritorijos dalyje tvirtinimo“ sprendinių koregavimą planavimo proceso inicijavimo sutarties pagrindu sklype Azerų g. 1 (kadastro Nr. 0101015822417) nustatant reikalingus teritorijos naudojimo reglamentus vadovaujantis Vilniaus miesto savivaldybės teritorijos bendrojo plano sprendiniais

Sutartiniai ženklai

- Detaliojo plano galiojimo/koregavimo riba
- Planuojamo sklypo riba
- Komercinės paskirties objektų teritorija
- Pastatų statybos zona
- Statybos riba
- Greitųjų sklypų eilės numeris
- Planuojamo sklypo kampų taškai
- Vaziuojamoji dalis
- Įvažiavimai/išvažiavimai
- Servitutas
- Inžinerinių tinklų ir įrenginių apsaugos zona
- Esamas stoginis butinys ir gamybinių nuotekų vamzdis

KAMPŲ PLYTINĖMAS	KOREGUOJAMOS TERITORIJOS KAMPŲ KOORDINATOS	
	X	Y
1	6058405.1600	587777.0100
2	6058384.9400	587838.1400
3	6058350.8400	587824.0200
4	6058324.8600	587813.2700
5	6058303.0000	587804.2100
6	6058297.2300	587802.1700
7	6058277.4000	587795.2300
8	6058257.5800	587788.3000
9	6058266.4400	587762.2400
10	6058275.3900	587735.9100
11	6058295.2300	587742.7800
12	6058315.0600	587749.6500
13	6058342.9900	587758.1300
14	6058369.8200	587766.2800

KOREGUOJAMOS TERITORIJOS GREITIMYBĖS

EILĖS NUMERIS	KADASTRINIS NUMERIS	SAVININKAS
1.	010101582225	UAB "Erdmetris"
2.	010101582303	UAB "Pakrantės būstas"
3.	010101582278	UAB "RMRO INVEST"
4.	010101582277	Privatus asmuo
5.	010101582299	Vilniaus miesto savivaldybė ir UAB "Pakrantės būstas"
6.	010101582235	UAB "Knowledge Investment", nuomininkas UAB Kibirkštis™

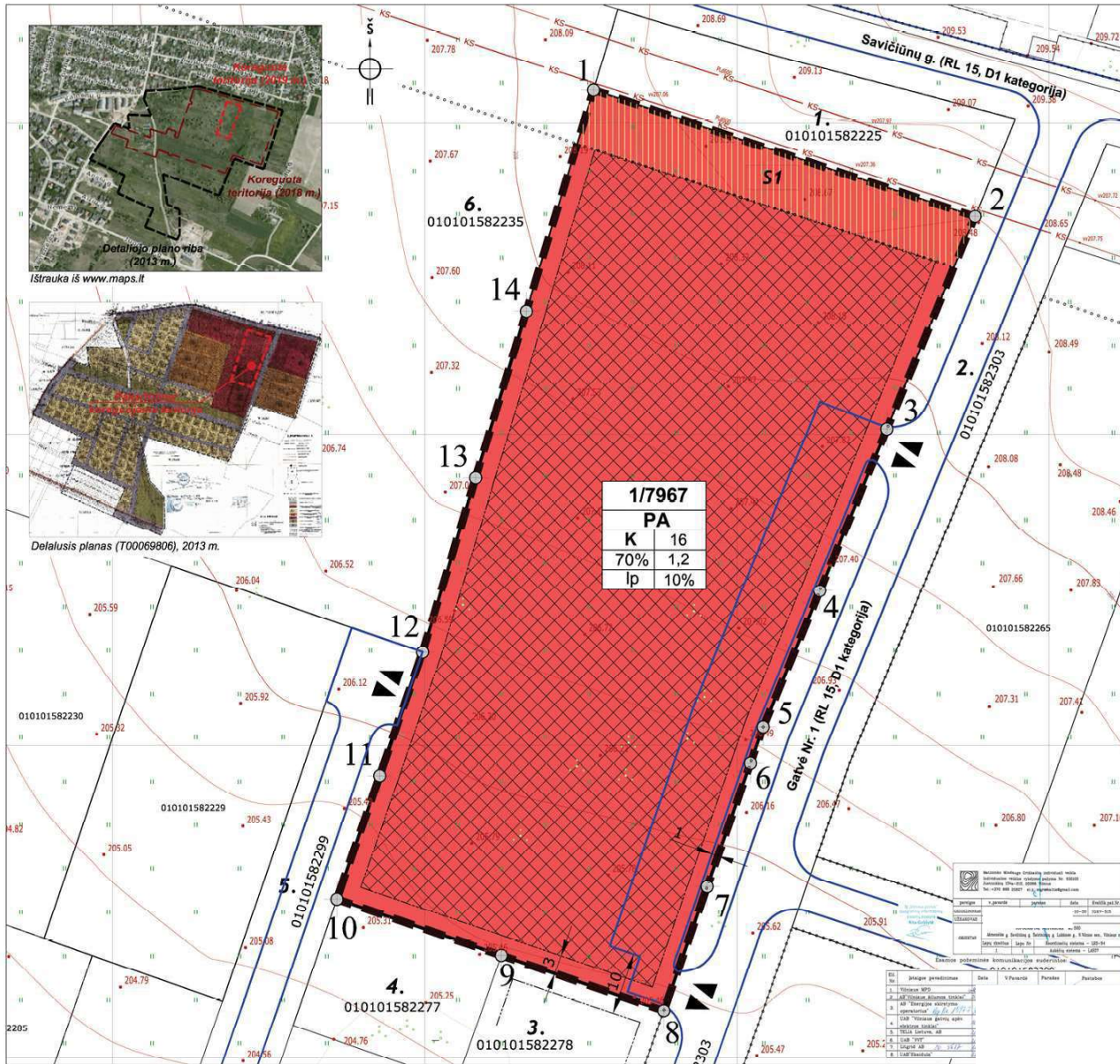
Pastabos:

- Šį brėžinį skaityti kartu su aiškinamuoju raštu, kuris yra neatsiejama šio koreguojamo detaliojo plano dalis.
- Rengiant sklypo kadastrinę bylą sklypo plotą ir ribą bei servitutą tikslinti geodezinių matavimų metu.
- Privacijoje žemėje servitutai nustatomi sudarant natygtintinas ir neterminuotas sutartis su žemės savininkais ar administraciniu aktu.
- Statiniai turi būti išdėstomi sklype taip, kad nebūtų pažeisti greitųjų sklypų savininkų ar naudotojų pagrįsti interesai. 3 m atstumu nuo sklypo ribos planuojamo statinio (pastato ar stogo turinčio inžinerinio statinio) bet kuriu konstrukcijų aukštis, skaičiuojant jį nuo žemės sklypo ribos žemės paviršiaus altitudės, negali būti didesnis kaip 8,5 metro. Didesniais atstumais statinių konstrukcijų aukštis gali būti didinamas išlaikant reikalavimą, kiekvienam papildomam virš 8,5 m aukščio metrui atstumas didinamas po 0,5 m. Šie atstumai gali būti mažinami gavus besinbojandį žemės sklypo savininko ar valdytojo raštinį sutikimą.
- Sporto ar kiti inžineriniai statiniai sklype gali būti išdėstomi 1 metro atstumu nuo sklypo ribos.
- Sporto ar kiti inžineriniai statiniai patenkantys į inžinerinių tinklų ir įrenginių apsaugos zoną, gali būti planuojami tik raštiškai jų planavimą suderinus su tinklus eksploatuojančia įmone bei gavus jos nustatytas sąlygas, kurių laikantis nurodytųjų tinklų ir įrenginių apsaugos zonos galima statyti statinius ir įrenginius.
- Zeldynų plotų procentas sklypo dalyje nustatomas pagal Priklausomųjų želdynų normų (plotų) nustatymo įvarkos aprašą, patvirtintą Lietuvos Respublikos aplinkos ministro 2007 m. gruodžio 21 d. įsakymu Nr. D1-694.
- Automobilių parkavimo vietos nustatomas planuojamo sklypo ribos, vadovaujantis STR 2.06.04:2014 „Gatvės ir viešasis reikšmės keliai. Bendrieji reikalavimai“.
- Visa planuojama teritorija patenka į Vilniaus aerodromo apsaugos zoną (zona „D“). Čia statomų ar rekonstruojamų statinių (kartu su visais ant jų sumontuotais įrenginiais) absoliutus aukštis turi neviršyti 226 m altitudės.
- Visa planuojama teritorija patenka į Vilniaus Pavilnio, Pučkorių, Tupatیشių vandeniviųjų cheminės taršos apribojimo 3-ąją (a ir b sektorius) ir Sereikiškų 3-ąją (b sektorius) apsaugos juostas.
- Planuojamoje teritorijoje rengiant techninius projektus būtina užtikrinti galiojančias gaisrinės saugos normas (patvirtintas Lietuvos Respublikos aplinkos ministro ir Priešgaisrinės apsaugos ir gelbėjimo departamento prie Vidaus reikalų ministerijos direktoriaus 2013 m. gruodžio 31 d. įsakymu Nr. D1-995/1-312).

Atleisto Nr.	NUOLATINIO LIETUVOS GYVENTOJO INDIVIDUALIOS VEIKLOS VYKDYMO PAŽYMA NR. 448210		OBJEKTAI: Apie 30 ha teritorijos tarp Ašmenėlės ir Juodupio gatvių detaliojo plano (registro Nr. T00069806) sąsė Azerų g.
	ATP1993	ATP1993	
ATP1993	PV	R. GARUCKIENE	2021 07
ATP1993	Architektas	R. GARUCKIENE	2021 07
Etapas	ORGANIZATORIUS:		
DP	Vilniaus miesto savivaldybės administracijos direktorius		

Pagrindinis brėžinys
M 1:500

Lapas	Lapy
1	1



Sklypo (jo dalies) Nr.	Sklypo (jo dalies) plotas, m²	PRIVALOMIEJI TERITORIJOS NAUDOJIMO REGLAMENTAI						PAPILDOMI TERITORIJOS NAUDOJIMO REGLAMENTAI								
		Teritorijos naudojimo tipas	Žemės naudojimo paskirtis	Žemės naudojimo būdai	Leidžiamas pastatų aukštis	Užstatymo tankis, %	Užstatymo intensyvumas ir užstatymo teritorijos tankis*	Užstatymo tipas	Galimi žemės sklypų dydžiai	Maždaur, m²	Didesniai, m²	Priklausomųjų želdynų ir želdinių teritorijų dalyje, %	Servitutas	Pastatų aukštų skaičius	Statinių paskirtys	Kiti reglamentai
1	7967	PA	Kitos paskirties žemė	K	16	223,50	70	1,2	Latvo planavimo	-	-	10	S1	1-3 a, 11.	7.14.	Sklypas tvarkomas vadovaujantis Lietuvos Respublikos specialiajū žemės naudojimo sąlygų įstatymu
S1	566															S1 (tarnaujantis daiktas) - 206, 207.

n/m n - sklypo numeris
m - sklypo plotas, m²
T - teritorijos naudojimo tipas:
PA - Pasaugų teritorija

- 1 - žemės naudojimo būdas (būdai);
- 2 - leidžiamas pastatų aukštis (metrais);
- 3 - leidžiamas žemės sklypo užstatymo tankis;
- 4 - leidžiamas žemės sklypo užstatymo intensyvumas;
- 5 - užstatymo tipas: ip - laisvas planavimas;
- 6 - priklausomųjų želdynų ir želdinių teritorijų dalyje, %.

Statinių paskirtys (STR 1.01.03:2017 "Statinių klasifikavimas"):

- 7.14. sporto paskirties pastatai – pastatai skirti sportuoti: sporto saliai, teniso kortų, baseinų, čiuožyklių, jachtklubų, šaudyklių, stadionų, maniežių ir kiti pastatai.
11. Sporto paskirties inžineriniai statiniai [3.2b] – sporto aikštynai, naudojami žaidimams atvirame ore (futbolas, krepšinis, beisbolas, regbiu, vandeninis sportas ir panašiai), mėsinių, dviračių ar arklių lenktynių keliai ir kiti inžineriniai statiniai, kurie nėra pastatai.

Servitutai: 206 - Servitutas - teisė tiesiai požemines ir antžemines komunikacijas (tarnaujantis daiktas); 207 - Servitutas - teisė aptarnauti požemines ir antžemines komunikacijas (tarnaujantis daiktas).