

VIEŠOSIOS ERDVĖS TIES BENDORIŲ IR RASTENIŠKIŲ GATVĖMIS PROJEKTINIAI PASIŪLYMAI

Statinio projekto Nr.

VP19-116

Statytojas (užsakovas)

VILNIAUS MIESTO SAVIVALDYBĖ

Konstitucijos pr. 3, Lt-09601, Vilnius, tel. (8-5) 211 2000.
Kodas Juridinių asmenų registre 111109233

Projektuotojas

SAVIVALDYBĖS ĮMONĖ „VILNIAUS PLANAS“

Konstitucijos pr. 3, Lt-09601, Vilnius, tel. (8-5) 211 2446.
Kodas Juridinių asmenų registre 123615345

Statinio (statinių) adresas (statybos vieta)

BENDORIŲ G., VILNIAUS M.

Statybos rūšis

NAUJA STATYBA

Statinio projekto etapas / laidos žymuo

PROJEKTINIAI PASIŪLYMAI

Bylos (segtuvo) išleidimo data

2020-05



‘Pasirašančių asmenų pareigos:

Vardai, pavardės, kiti būtini duomenys:

Parašai:

Direktorius

MARIUS VAIVADA

Skyriaus vadovė

MILDA ŽEKONYTĖ

Architektė

EGLĖ BIRETIENĖ

Kvalifikaciją patvirtinančio dokumento Nr. **A 1729**

Tel. Nr. +370 685 27975

BYLOS DOKUMENTŲ SUDĖTIES ŽINIARAŠTIS

Dokumento žymuo	Lapų sk.	Laida	Dokumento pavadinimas	Lapo Nr.
VP19.116-00-PP-BŽ	1	0	Bylos dokumentų sudėties žiniaraštis	2
TEKSTINĖ DALIS				
	4	0	Projekto rengimo dokumentai	3
VP19.116-00-PP-S	1	0	Situacijos schema	7
VP19.116-00-PP-AR	20	0	Aiškinamasis raštas	8
BRĖŽINIAI				
VP19.116-00-PP-1	1	0	Teritorijos funkcinis zonavimas	32
VP19.116-00-PP-2	1	0	Teritorijos funkciniai ryšiai	33
VP19.116-00-PP-3	1	0	Pagrindinis teritorijos sutvarkymo brėžinys M 1:500	34
VP19.116-00-PP-4	1	0	Želdinių inventorizacijos ir tvarkymo planas M 1:500	35
VP19.116-00-PP-5	1	0	Pjūvis 1-1 M 1:150	36
VP19.116-00-PP-6	1	0	Teritorijos fotofiksacija	37
KITI DOKUMENTAI				
	1	0	Ištrauka iš Vilniaus miesto teritorijų planavimo suvestinio skaitmeninio žemėlapiu (informacija apie sklypus)	39
	1	0	Nekilnojamojo turto registro duomenų bazės išrašas	40

Dokumento žymuo	Lapas	Lapų	Laida
VP19.116-00-PP-BŽ	1	1	0

V. Treimūn
D. Reseikiškienė

Elektroninio dokumento nuorašas

SMIPTA ATSHANGO:
EGLE, BIRETUNEN
DOUTE, MILIUSKIS,



GR-1480

VILNIAUS MIESTO SAVIVALDYBĖS ADMINISTRACIJOS
VYRIAUSIOJO MIESTO ARCHITEKTO SKYRIUS

SI „Vilniaus planas“
info@vplanas.lt

2019-11-25 Nr. A51-11394/19 (3.3.2.26E-VMA)

DĖL PAVEDIMO RENGTI PROJEKTINIUS PASIŪLYMUS

Atsižvelgiant į 2019 m. vasario 11 d. paslaugų teikimo sutarties Nr. A64-55/19 sąlygas, prašome, vadovaujantis projektinių pasiūlymų rengimo užduotimis, patvirtintomis Vyriausiojo miesto architekto skyriaus vedėjo 2019 m. spalio 11 d. įsakymais Nr. A15-2039/19(2.1.4-VMA) ir A15-2040/19(2.1.4-VMA), parengti skverų teritorijų ties Bendorių ir Raisteiniškių gatvėmis (#1879) bei S. Žukausko 21, 22, 23 namais (#1868) projektinius pasiūlymus, kurie 2019 lapkričio 22 d. apsvarstyti Vilniaus miesto strateginės krypties „Vilnius 2in“ Klientų portfelių komiteto darbo grupėje.

Užsakymo įgyvendinimo terminas 2020 kovo 16 d.

PRIDEDAMA:

1. Vyriausiojo miesto architekto skyriaus vedėjo įsakymas Nr. A15-2039/19 (2.1.4-VMA) su priedu, (3 lapai);
2. Vyriausiojo miesto architekto skyriaus vedėjo įsakymas Nr. A15-2040/19 (2.1.4-VMA) su priedu, (2 lapai).

Vyresnioji patarėja

Rūta Matonienė

Indra Bieliūnaitė, tel. 211 2836, el. p. indra.bieliunaite@vilnius.lt



Biudžetinė įstaiga
Kodas 188701240
Duomenys kaupiami ir saugomi
Juridinių asmenų registre

Konstitucijos pr. 3
LT-09601 Vilnius
Tel. (8 5) 211 2528
Faks. (8 5) 211 2222

El. p. savivaldybe@vilnius.lt
www.vilnius.lt



VILNIAUS MIESTO SAVIVALDYBĖS VYRIAUSIOJO MIESTO ARCHITEKTO SKYRIUS

ĮSAKYMAS DĖL TARANDĖS VIEŠOSIOS ERDVĖS PROJEKTINIŲ PASIŪLYMŲ RENGIMO

2019 m. spalio 11 d. Nr. A15-2040(2.1.4-VMA)

Vilnius

Vadovaudamasis Vilniaus miesto savivaldybės administracijos direktoriaus 2018 m. rugsėjo 4 d. įsakymu Nr. Nr. 30-2934/18(2.1.1E-TD2) „Dėl Atskirųjų želdynų projektų, rengiamų Savivaldybės ir valstybinės žemės sklypuose, viešinimo tvarkos aprašo tvirtinimo“, Vilniaus miesto savivaldybės administracijos direktoriaus 2019 m. balandžio 16 d. įsakymu 30-905/19 „Dėl viešųjų erdvių Vilniuje tvarkymo“ ir 2019 m. rugsėjo 30 d. protokolu A17-982/19(3.1.16-VMA) „Pasitarimo dėl viešosios erdvės ties Bendorių ir Raisteiniškių gatvėmis projektinių pasiūlymų rengimo užduoties“:

1. t v i r t i n u pridedamą viešosios erdvės ties Bendorių ir Raisteiniškių gatvėmis projektinių pasiūlymų darbo užduotį.

2. p a v e d u Vyriausiojo miesto architekto skyriaus Miestovaizdžio poskyriui perduoti užduotį SĮ „Vilniaus planas“.

3. s k i r i u atsakinga už įsakymo vykdymą Vyriausiojo miesto architekto skyriaus Miestovaizdžio poskyrio vyriausiąją specialistę Vaivą Deveikienę.

Skyriaus vedėjas

Mindaugas Pakalnis

VIEŠOSIOS ERDVĖS TIES BENDORIŲ IR RAISTENIŠKIŲ GATVĖMIS PROJEKTINIŲ PASIŪLYMŲ RENGIMO UŽDUOTIS

1. INFORMACIJA APIE PROJEKTUOJAMĄ OBJEKTĄ

1.1. Projektuojama 0,6 ha teritorija ties Bendorių ir Raisteniškių gatvėmis Pašilaičių seniūnijoje, Tarandėje (toliau – Tarandės viešoji erdvė).

2. DARBO TIKSLAS

2.1. Parengti Tarandės viešosios erdvės sutvarkymo projektinius pasiūlymus.

3. DARBO PROGRAMA

3.1. Atlikti teritorijos esamos padėties vertinimą, nustatyti želdyno funkcinius, estetinius, socialinius prioritetus ir pateikti pasiūlymus dėl teritorijos zonavimo pagal numatomų veiklų joje pobūdį;

3.2. Pateikti rekomendacijas dėl esamų medžių ir krūmų išsaugojimo, šalinimo, genėjimo, formavimo, kiek įmanoma išsaugoti esamus želdinius;

3.3. Suprojektuoti:

3.3.1. Pėsčiųjų takus;

3.3.2. Aktyvaus poilsio zoną (pusinę krepšinio aikštelę);

3.3.3. Ramaus poilsio aikšteles/zonas;

3.3.4. Erdvę bendruomenės susitikimams;

3.3.5. Mažosios architektūros elementus.

4. PAPILDOMI REIKALAVIMAI:

4.1. Viešosios erdvės architektūrai taikyti universalaus dizaino principus;

4.2. Projektuojamus pėsčiųjų takus integruoti į esamą infrastruktūrą;

4.3. Viešosios erdvės architektūrai ir funkciniams sprendimams taikyti „Vilniaus Miesto Darnaus Judumo Plano“ principus;

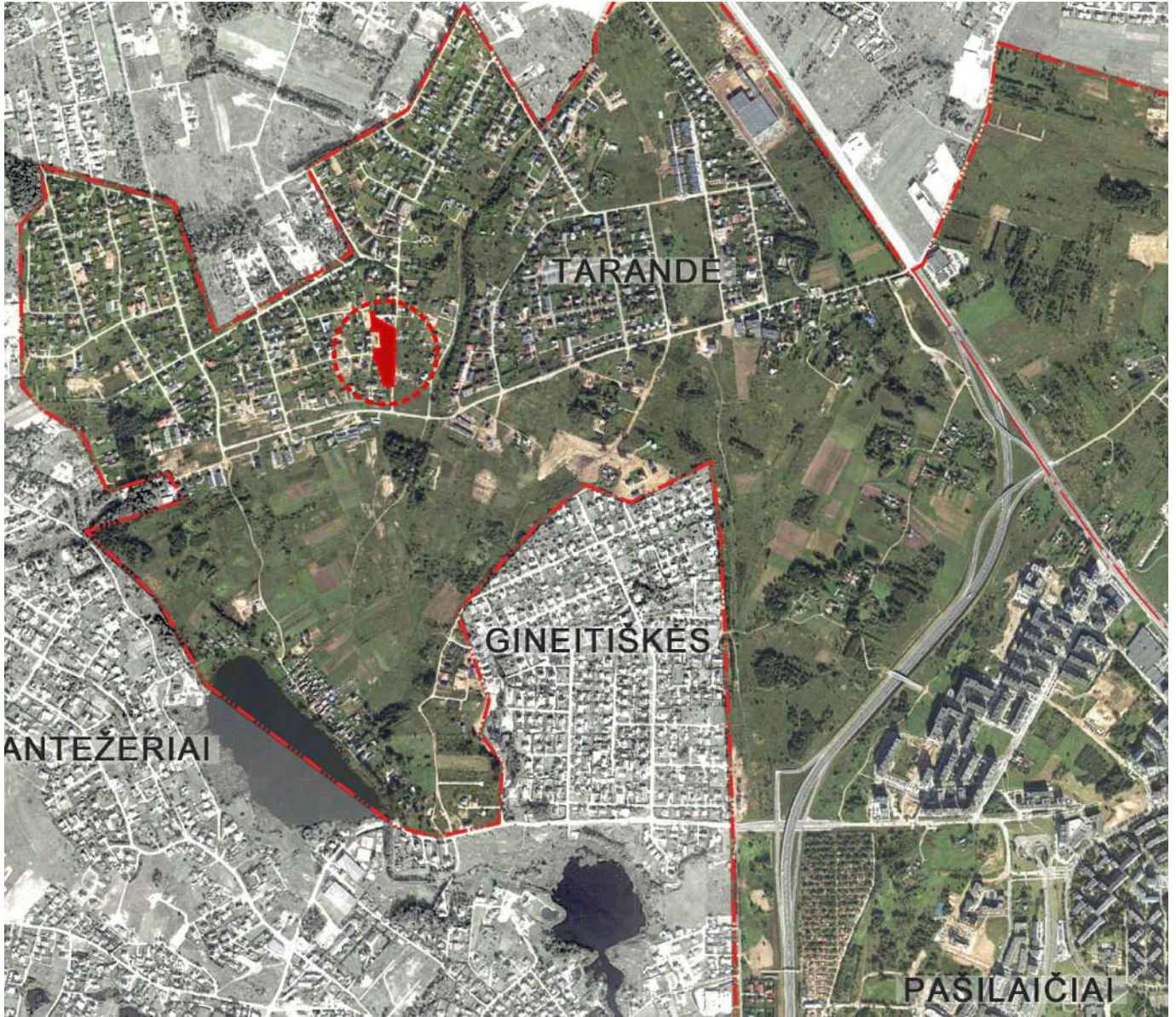
4.4. Projektą rengti vadovaujantis Vilniaus miesto savivaldybės administracijos direktoriaus 2018 m. rugsėjo 4 d. įsakymu 30-2934/18(2.1.1E-TD2) „Dėl atskirųjų želdynų projektų, rengiamų savivaldybės ir valstybinės žemės sklypuose, viešinimo tvarkos aprašo tvirtinimo“;


4.5. Projektinius pasiūlymus suderinti Vilniaus miesto savivaldybės administracijos Vyriausiojo miesto architekto ir Želdynų skyriais;

4.6. Parengti ir suderinti projektiniai pasiūlymai pateikiami Vilniaus miesto savivaldybės administracijos Vyriausiojo miesto architekto skyriui - bylos (aiškinamasis raštas, grafinė dalis) – 2 vnt., CD (aiškinamasis raštas Word ir PDF formatu, grafinė dalis PDF formatu).

DETALŪS METADUOMENYS

Dokumento sudarytojas (-ai)	Vilniaus miesto savivaldybė 188710061, Konstitucijos pr. 3, LT-09601, Vilnius
Dokumento pavadinimas (antraštė)	DĖL PAVEDIMO RENGTI PROJEKTINIUS PASIŪLYMUS
Dokumento registracijos data ir numeris	2019-11-25 Nr. A51-113946/19(3.3.2.26E-VMA)
Dokumento gavimo data ir dokumento gavimo registracijos numeris	–
Dokumento specifikacijos identifikavimo žymuo	ADOC-V1.0
Parašo paskirtis	Pasirašymas
Parašą sukūrusio asmens vardas, pavardė ir pareigos	Rūta Matonienė, Vyriausiojo miesto architekto skyriaus vyresnioji patarėja, Vyriausiojo miesto architekto skyrius
Sertifikatas išduotas	RŪTA MATONIENĖ, Vilniaus miesto savivaldybės administracija LT
Parašo sukūrimo data ir laikas	2019-11-25 16:12:20 (GMT+02:00)
Parašo formatas	XAdES-T
Laiko žymoje nurodytas laikas	2019-11-25 16:12:46 (GMT+02:00)
Informacija apie sertifikavimo paslaugų teikėją	ADIC CA-A, Asmens dokumentu israsymo centras prie LR VRM LT
Sertifikato galiojimo laikas	2018-11-19 11:00:22 – 2021-11-18 11:00:22
Informacija apie būdus, naudotus metaduomenų vientisumui užtikrinti	"Registravimas" paskirties metaduomenų vientisumas užtikrintas naudojant "RCSC IssuingCA, VI Registru centras - i.k. 124110246 LT" išduotą sertifikatą "Dokumentų valdymo sistema Avilys, Vilniaus miesto savivaldybės administracija, i.k.188710061 LT", sertifikatas galioja nuo 2018-12-27 14:17:37 iki 2021-12-26 14:17:37
Pagrindinio dokumento priedų skaičius	4
Pagrindinio dokumento pridedamų dokumentų skaičius	–
Priedamo dokumento sudarytojas (-ai)	–
Priedamo dokumento pavadinimas (antraštė)	–
Priedamo dokumento registracijos data ir numeris	–
Programinės įrangos, kuria naudojantis sudarytas elektroninis dokumentas, pavadinimas	Dokumentų valdymo sistema „Avilys“, versija 3.5.15
Informacija apie elektroninio dokumento ir elektroninio (-ių) parašo (-ų) tikrinimą (tikrinimo data)	Atitinka specifikacijos keliamus reikalavimus. Visi dokumente esantys elektroniniai parašai galioja (2019-11-25 16:19:00)
Paieškos nuoroda	–
Papildomi metaduomenys	Nuorašą suformavo 2019-11-25 16:19:00 Dokumentų valdymo sistema „Avilys“



0	2020-05	STATYBOS LEIDIMUI		
LAIDA	IŠLEIDIMO DATA	LAIDOS STATUSAS, KEITIMO PRIEŽASTIS (JEI TAIKOMA)		
KVAL. PATV. DOK. NR.			Statinio projekto pavadinimas VIEŠOSIOS ERDVĖS TIES BENDORIŲ IR RASTENIŠKIŲ GATVĖMIS PROJEKTINIAI PASIŪLYMAI	
Arch.	E.	Biretienė	Statinio numeris ir pavadinimas, dokumento pavadinimas SITUACIJOS SCHEMA	Laida 0
LT	Statytojas ir (arba) užsakovas Vilniaus miesto savivaldybė		Dokumento žymuo VP19-116-00-PP-S	Lapas 1
				Lapų 1

AIŠKINAMASIS RAŠTAS
**VIEŠOSIOS ERDVĖS TIES BENDORIŲ IR RASTENIŠKIŲ GATVĖMIS PROJEKTINIAI
PASIŪLYMAI**
1. BENDRIEJI DUOMENYS

Statytojas (užsakovas) VILNIAUS MIESTO SAVIVALDYBĖ
Miesto plėtros departamentas
Konstitucijos pr. 3, Lt-09601, Vilnius,
Tel. (8-5) 211 2136.
Kodas Juridinių asmenų registre 111109233

1. DUOMENYS APIE NAUDOJAMĄ KOMPIUTERINĘ PROGRAMINĘ ĮRANGĄ

Projektas parengtas naudojantis kompiuterinę programinę įrangą:

1. AutocCAD Civil 3D 2019
2. Microsoft Word 2010
3. Microsoft Excel 2010
4. Adobe Acrobat Professional 11

2. ĮVADAS

Projektinių pasiūlymų vieta - 0,6 ha teritorija esanti ties Bendorių g. ir Rasteniškių g., Pašilaičių seniūnijoje, Tarandėje, Vilniuje.

Statinių paskirtis - keliai (8.1), kiti transporto statiniai (8.6), sporto paskirties inžineriniai statiniai (11), kitos paskirties inžineriniai statiniai (12)

Statybos rūšys – naujo statinio statyba


3. ESAMA SITUACIJA

Numatoma tvarkyti 0,6 ha teritoriją esančią ties Bendorių g. ir Rasteniškių g., Pašilaičių seniūnijoje, Tarandėje, Vilniuje. Į Pašilaičių seniūniją patenka šios miesto dalys: Gineitiškės, Pašilaičiai, Pavilionys, Tarandė.

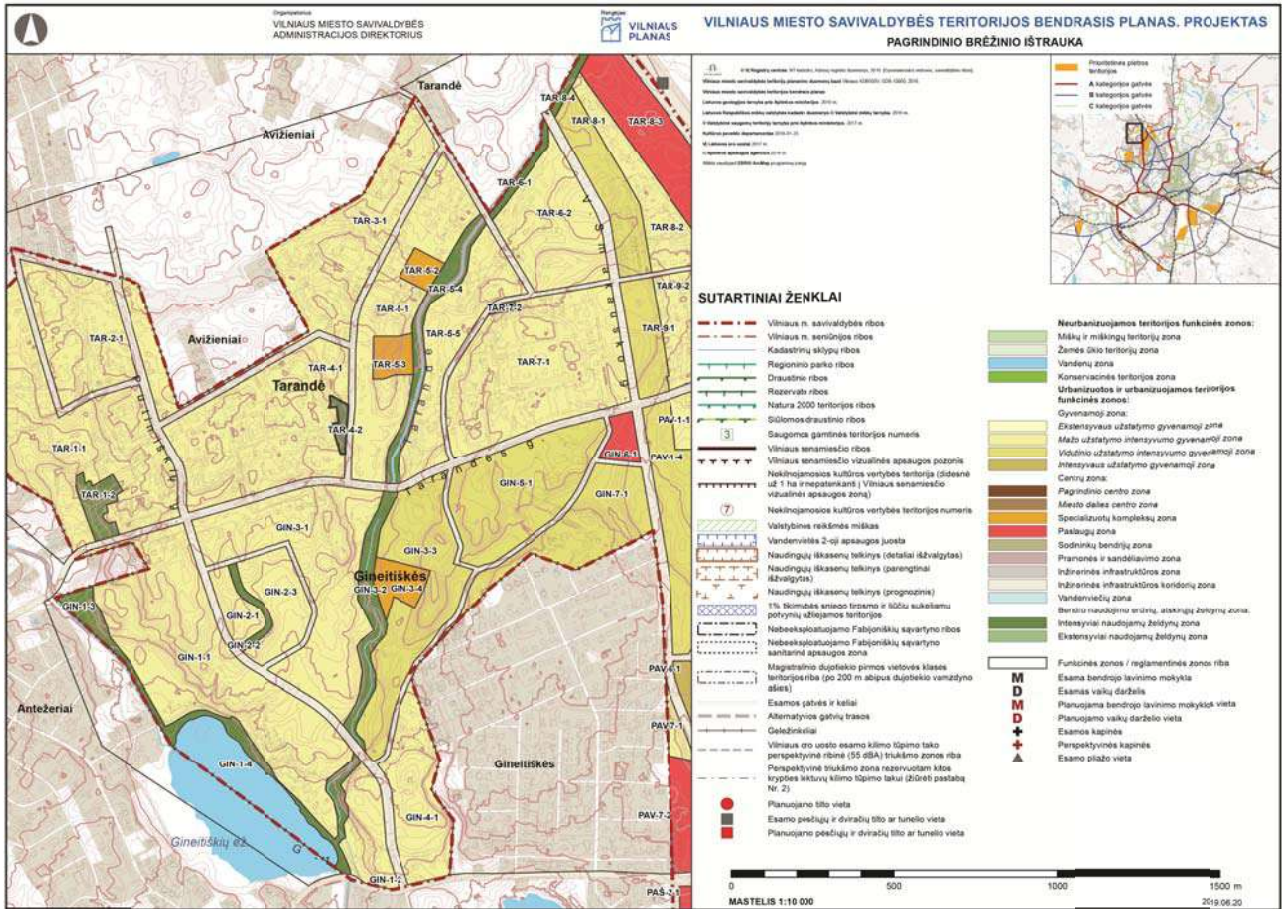
Tarandė – Vilniaus miesto dalis, esanti miesto šiaurės vakariniame pakraštyje, į pietus nuo Avižienių, prie automagistralės A2 Vilnius–Panevėžys. Tarandė pietryčiuose ribojasi su Pavilionimis, pietuose – su Gineitiškėmis, pietvakariuose – su Antežeriais, vakaruose – su Gilužiais, šiaurėje – su Avižieniais, iš rytų riboja greitkelis (anapus – Bukiškis ir Bajorai). Per Tarandę teka Tarandės upelis, rytuose telkšo Gilužio ežeras.

Aplinkinėse teritorijose yra išvystyti miesto požeminiai ir antžeminiai inžineriniai tinklai.

0	2020-05	
LAIDA	IŠLEIDIMO DATA	LAIIDOS STATUSAS, KEITIMO PRIEŽASTIS (JEI TAIKOMA)

KVAL. PATV. DOK. NR.	 VILNIAUS PLANAS		Tvarkybos projekto pavadinimas VIEŠOSIOS ERDVĖS TIES BENDORIŲ IR RASTENIŠKIŲ GATVĖMIS PROJEKTINIAI PASIŪLYMAI		
	Arch.	Eglė Biretienė	Statinio numeris ir pavadinimas, dokumento pavadinimas AIŠKINAMASIS RAŠTAS		Laida 0
LT	Statytojas ir (arba) užsakovas Vilniaus miesto savivaldybė		Dokumento žymuo VP19.116-00-PP-AR	Lapas 1	Lapų 20

Vilniaus miesto savivaldybės teritorijos bendrajame plane planuojamam teritorija yra numatyta kaip intensyviai naudojamų želdynų zona.



Vilniaus miesto savivaldybės teritorijos bendrojo plano ištrauka

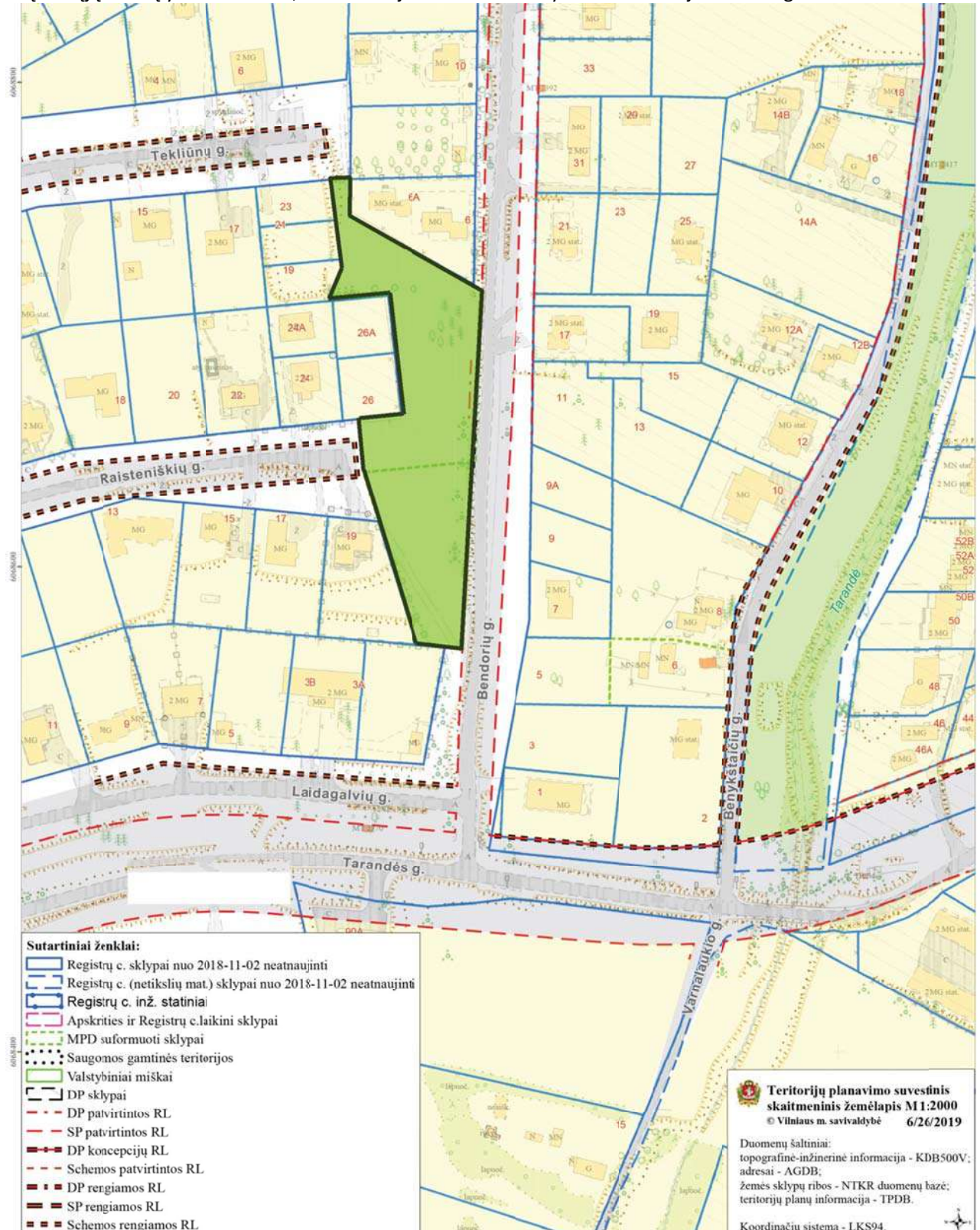
Nagrinėjamoje teritorijoje nėra kultūros paveldo objektų ir ji nepatenka kultūros paveldo objektų teritorijas.



Nekilnojamyjų kultūros vertybių registro plano ištrauka

Dokumento žymuo	Lapas	Lapų	Laida
VP19.116-00-PP-AR	2	20	0

Planuojama teritorija yra mažo užstatymo intensyvumo gyvenamojoje zonoje. Aplinkinėse teritorijose vyrauja mažaaukštis sodybinis užstatymas. Nagrinėjamoje teritorijoje žemės sklypai ties gyvenamaisiais namais ir dalį viešųjų erdvių yra suformuoti, kiti formuojami. Laisvos valstybinės žemės rajone nedaug.

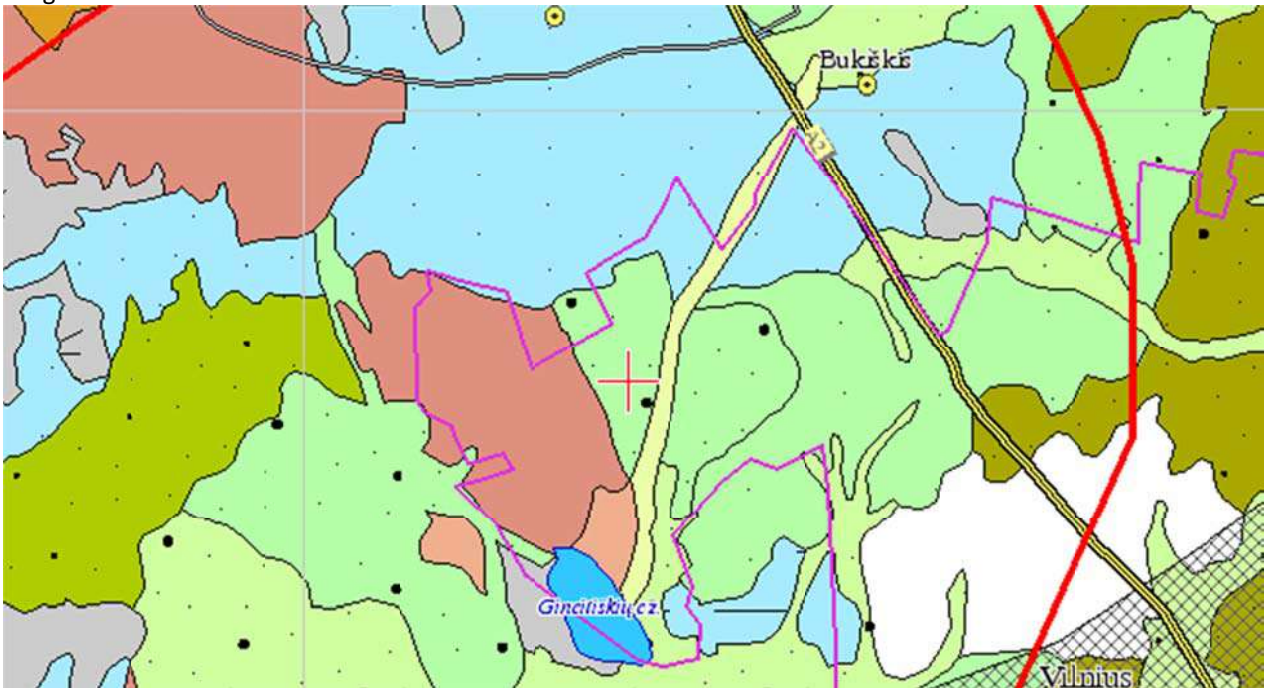


Teritorijų planavimo suvestinis skaitmeninis žemėlapis

Dokumento žymuo	Lapas	Lapų	Laida
VP19.116-00-PP-AR	3	20	0

4. GEOLOGIJA

Teritorija yra kvartero amžiaus, paskutiniojo Baltijos apledėjimo kraštinių darinių paplitimo zonoje. Lietuvos geologijos tarnybos kvartero žemėlapyje pažymima, kad planuojamoje teritorijoje vyraujanti litologija – smėlis su žvirgždu.



Kvarterio geologinis žemėlapis

5. ESAMA VIEŠOSIOS ERDVĖS BŪKLĖ

Planuojama vieša erdvė iš esmės neįrengta, savaime apžėlusiu su sodu likučiais, statyboms nelabai tinkama erdvė šlaite. Nagrinėjamoje teritorijoje nėra pėsčiųjų takų tinklo apart žmonių pramintų takų. Teritorijoje praminti takai greičiausiai veda į autobusų stotelę esančią Tarandės gatvėje. Likusi teritorija šlaite nėra naudojama.

Nors suaugę, susiformavę želdiniai (medžiai, krūmai, dalinai gėlynai) suformuoja pakankamai aukštą gyvenamosios aplinkos rekreacinį potencialą, bendra viešosios erdvės būklė (dangos, apšvietimas, mažoji architektūra, vaikų žaidimo, sporto įrenginiai) yra nepatenkinama arba galima sakyti, kad jos nėra.

Viešosios erdvės želdiniai

Teritorijoje vyrauja grupėmis ir pavieniai augantys lapuočiai medžiai: karpotasis beržas (*Betula pendula* Roth), mažalapė liepa „*Tilia cordata* Mill.“, tuopa (*Populus*), klevas (*Acer*), dygliuotasis šaltalankis (*Hippophae rhamnoides*), juodalksnis (*Alnus glutinosa*) ir baltalksnis (*Alnus incana*). Keletas rūšių vaismedžių: obelis (malus), Vyšnia (*Cerasus*). Taip pat yra keletas spygliuočių rūšių: Paprastoji eglė (*Picea abies* L.), pušis (*Pinus*). Esamų želdinių fizinė būklė yra gera.



Vaizdas į planuojamą bendruomenės zoną

Dokumento žymuo	Lapas	Lapų	Laida
VP19.116-00-PP-AR	4	20	0



Vaizdas į teritoriją nuo Tarandės gatvės pusės



Vidurinės terasos vaizdas



Vaizdas į teritoriją nuo Juozo Kamarausko gatvės pusės

Dokumento žymuo	Lapas	Lapų	Laida
VP19.116-00-PP-AR	5	20	0



Vaizdas į teritoriją nuo viršutinės terasos



Vidurinės terasos vaizdas



Šiaurinė teritorijos riba



Pietinė teritorijos riba



Pietinė teritorijos riba

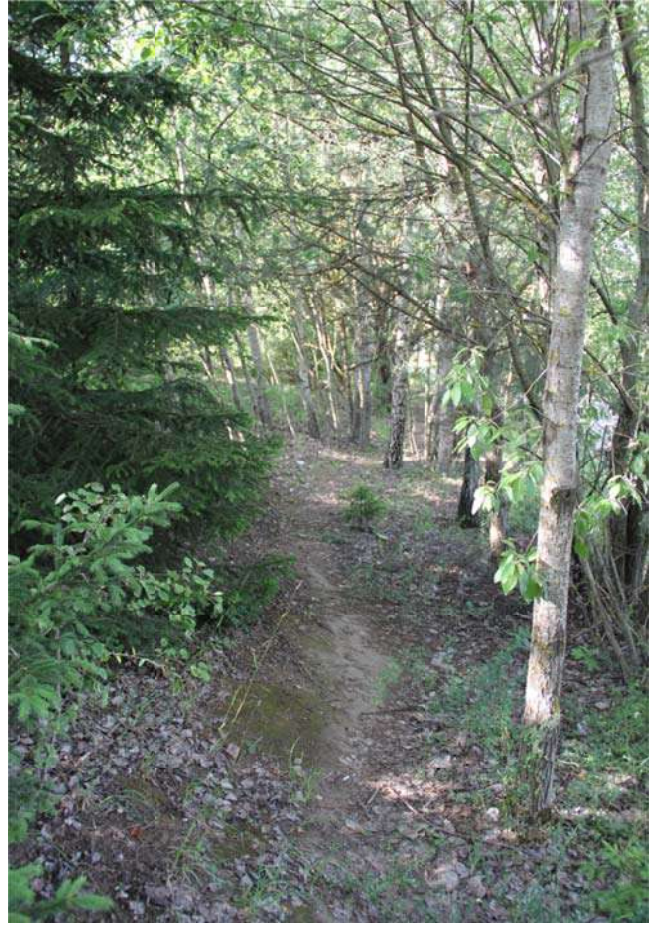


Rytinė teritorijos riba

Dokumento žymuo	Lapas	Lapų	Laida
VP19.116-00-PP-AR	6	20	0



Esamų takų būklė



Esamų takų būklė

Teritorija šalia Tarandės upelio yra pažymėta kaip intensyviai naudojamų želdynų zona. Ši teritorija taip pat galėtų būti panaudota bendruomenės reikmėms.



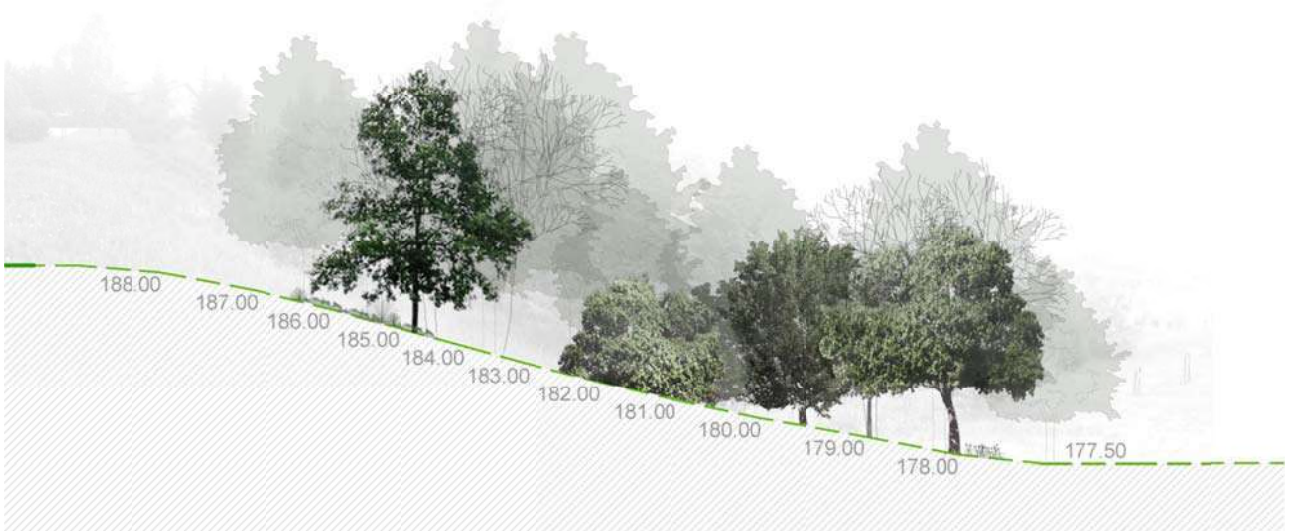
Dokumento žymuo	Lapas	Lapų	Laida
VP19.116-00-PP-AR	7	20	0

6. RELJEFAS

Planuojama teritorija yra šlaite, reljefo nuolydis rytų kryptimi - Tarandės upelio link. Aukščių skirtumas tarp aukščiausios ir žemiausios planuojamos teritorijos dalies apie 11 m. Žemiausios sklypo vietos absoliutinė altitudė – 177,48 m (rytinėje sklypo dalyje), aukščiausia – 188,38 m (vakarinėje sklypo dalyje).



Esamas reljefas



Esamo reljefo pjūvis

Dokumento žymuo	Lapas	Lapų	Laida
VP19.116-00-PP-AR	8	20	0

7. FUNKCINIAI RYŠIAI

Nagrinėjamoje teritorijoje vyraujantys žmonių srautai yra šiaurės vakarų / pietryčių kryptimis, nuo Raisteniškių gatvės mažaaukščių gyvenamųjų namų kvartalo link Bendorių / Tarandės gatvių. Teritorijoje ties pietvakarine sklypo riba pramintas takas greičiausiai veda į autobusų stotelę esančią Tarandės gatvėje. Pagal Bendorių gatvę miškelyje taip pat yra pramintas pėsčiųjų takas. Likusi teritorija šlaite nėra naudojama.



Pagrindinės esamos pėsčiųjų ir automobilių judėjimo kryptys

Igyvendinus planuojamus sprendinius pėsčiųjų srautai nagrinėjamoje teritorijoje būtų:



Pagrindinės galimos pėsčiųjų traukos kryptys

Dokumento žymuo	Lapas	Lapų	Laida
VP19.116-00-PP-AR	9	20	0

8. KITI RENGTI PROJEKTAI

2018 metai Tarandės bendruomenės asociacijos užsakymu buvo parengti teritorijos sutvarkymo preliminarūs projektiniai pasiūlymai, kuriais iš dalies yra vadovaujama rengiant šios teritorijos analizę.

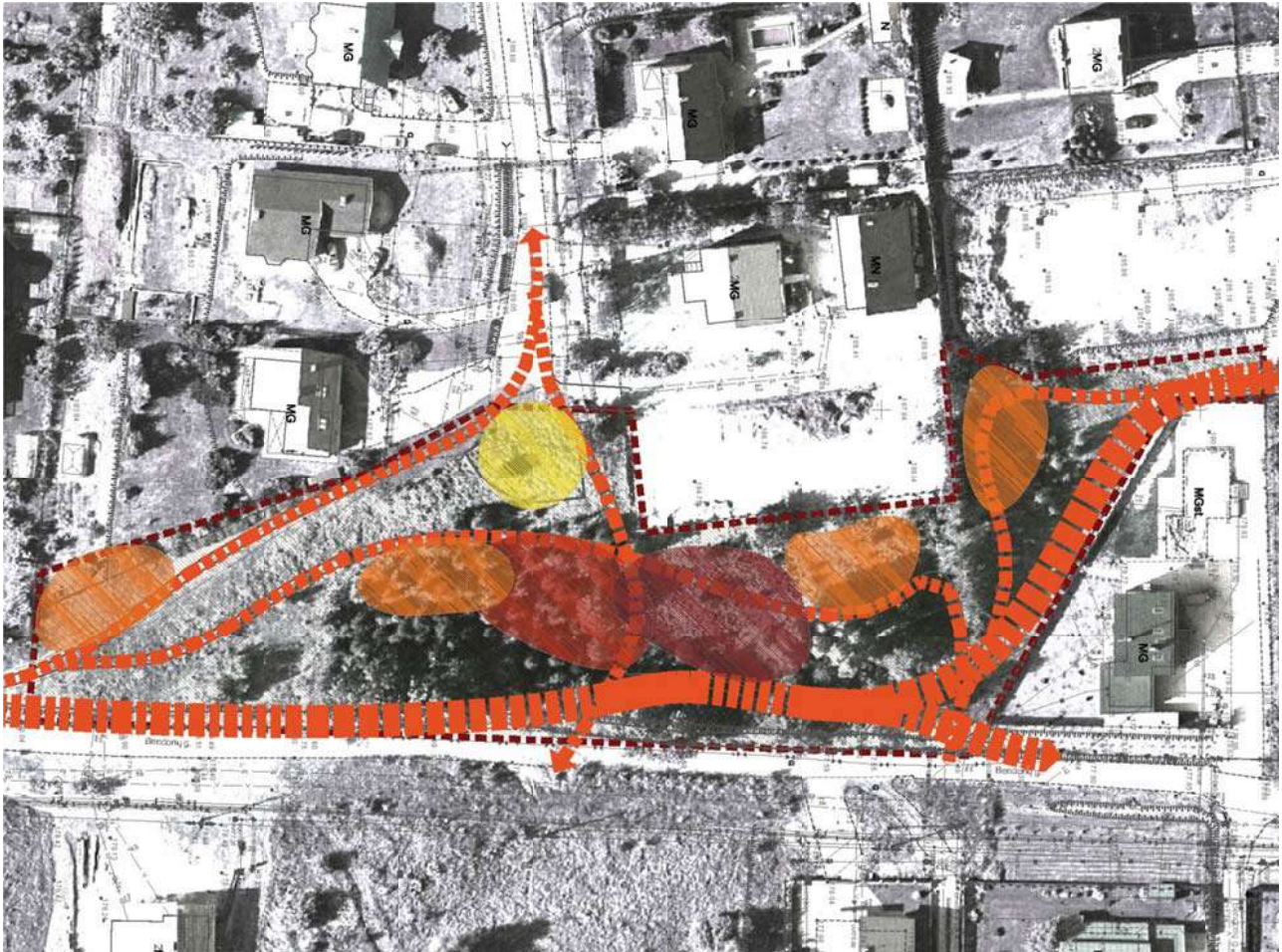


Arch. E. Kuprėnienės 2018 metais parengtų projektinių pasiūlymų sklypo planas

Dokumento žymuo	Lapas	Lapų	Laida
VP19.116-00-PP-AR	10	20	0

9. SPRENDINIAI

Teritorija yra šlaite, didesnę jos dalį užima miškas ir krūmynai, rytinėje dalyje yra pramintų, naudojamų takų, nors takų tinklas neišvystytas. Nagrinėjamoje teritorijoje vyrauja pieva ir sąžalynai, miškas.

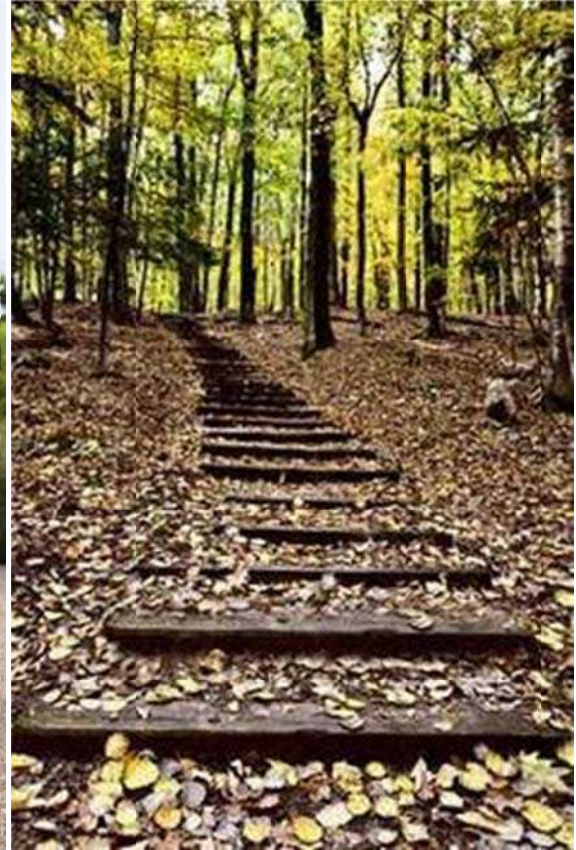


Teritorijos funkcinės zonos

Teritorijoje išsaugomi esami vertingi želdiniai, tvarkoma natūrali gamtinė miško teritorija, naikinami invaziniai augalai ir retinamas sąžalynas. Daliai medžių yra numatyti arboristiniai/genėjimo darbai. Papildomas želdinimas teritorijoje numatomas prie naujai įrengiamų bendruomenės, sporto ir vaikų žaidimo aikštelių. Esamas gausus želdynas praturtinamas dekoratyviniais vaismedžiais pabrėžiant individualių gyvenamųjų namų kvartalo charakterį. Taip pat esamą teritoriją numatyta pajvairinti žydinčiais žemaūgiais medžiais ir krūmais.

Planuojant teritorijos takų tinklą numatoma įrengti esamus pramintus takus. Naujai įrengiamus takus numatoma įrengti iš sutankintų atsijų arba stabilizuotos skaldos su organiniu rišikliu, takams su didesniu nuolydžiu siūloma betoninių trinkelų danga. Pietvakarinėje teritorijos dalyje pramintą pėsčiųjų taką, kuris veda link Tarandės gatvėje esančios autobusų stotelės siūloma įrengti iš betoninių trinkelų. Planuojami įrengti nauji takai turėtų būti įreginėjami maksimaliai išsaugant esamą želdyną. Laiptams ir terasoms planuojama panaudoti metalo medžio konstrukcijas. Takų numatomas plotis – 1,50m.

Dokumento žymuo	Lapas	Lapų	Laida
VP19.116-00-PP-AR	11	20	0



Dokumento žymuo	Lapas	Lapų	Laida
VP19.116-00-PP-AR	12	20	0

Vidurinėje šlaito terasoje numatytas rekreacinis pėsčiųjų takas, šalia kurio yra planuojamos poilsio aikštelės.



Centrinėje teritorijos dalyje yra suplanuota viena didesnė poilsio zona, kurioje galėtų vykti bendruomenės susirinkimai, šventės.



Dokumento žymuo	Lapas	Lapų	Laida
VP19.116-00-PP-AR	13	20	0

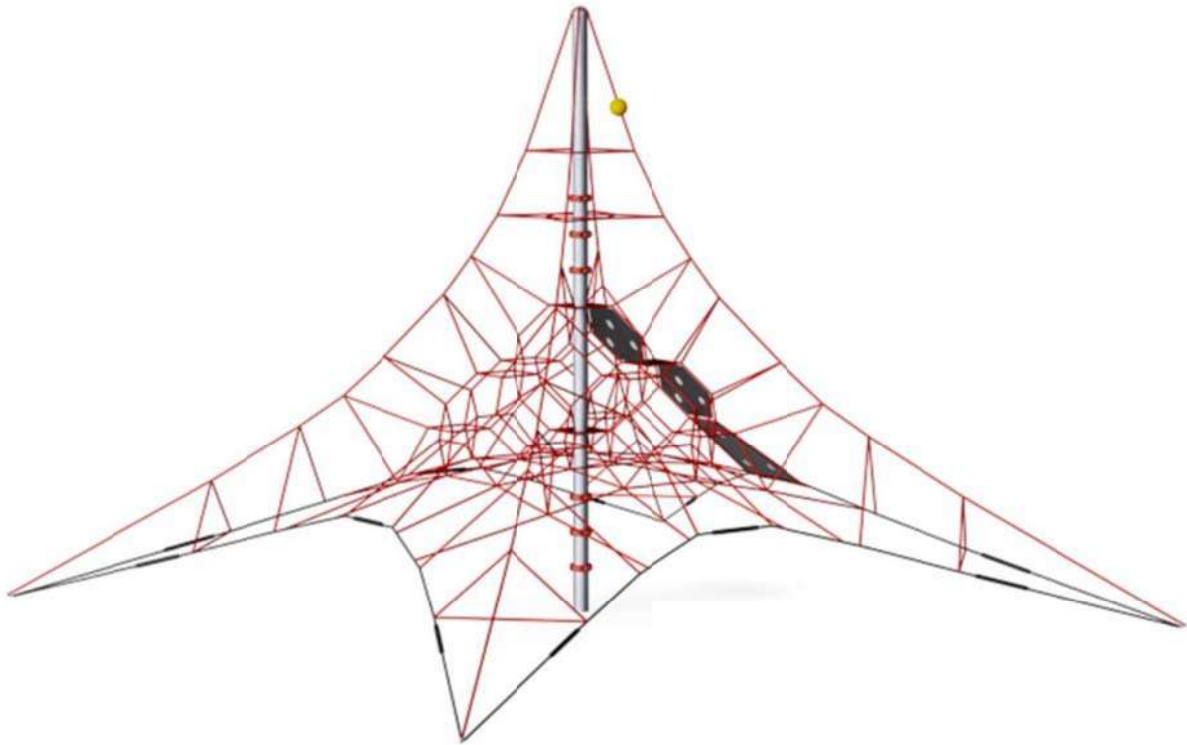
Vidurinėje šlaito terasoje taip pat numatyta įrengti vaikų žaidimo ir lauko treniruoklių aikšteles.

Vaikų žaidimų zona

Vaikų žaidimų aikštelė projektuojama viešosios erdvės teritorijos viduryje, palei rekreacinį taką. Planuojamos žaidimų aikštelės danga – mulčas. Vaikų žaidimo įranga planuojama natūralios medžio išvaizdos, kurią planuojama išdėstyti grupuojant pagal amžiaus grupes (iki 6 metų ir nuo 6 iki 12 metų) pavienėse aikštelėse tarp medžių. Kadangi nuo naujai planuojamos vaikų žaidimo aikštelės iki gatvės yra mažiau nei 20 metrų – aikštelę planuojama aptverti.



Dokumento žymuo	Lapas	Lapų	Laida
VP19.116-00-PP-AR	14	20	0



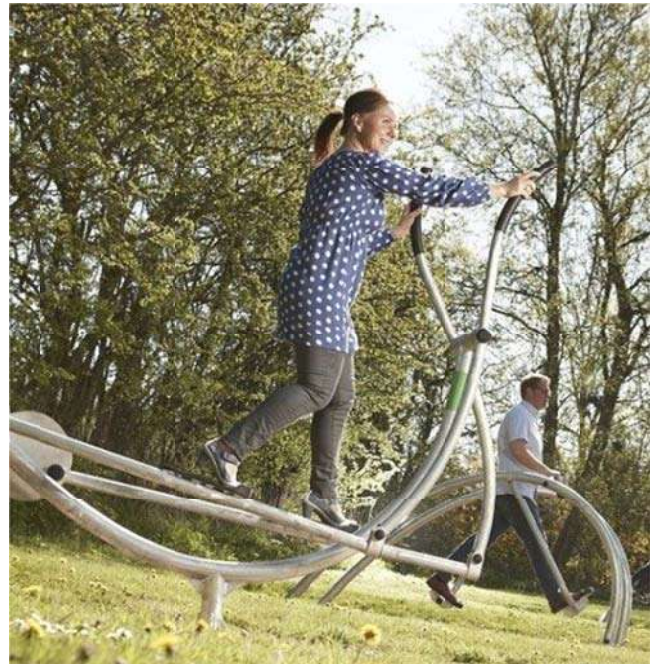
Numatoma įrengti balansines ir paprastas sūpynes, tinklinį žaidimų kompleksą, lipimo ir balansavimo kliūčių ruožą bei kitus vaikų žaidimo aikštelės įrenginius.

Sporto zona

Sporto zona taip pat įrengiama planuojamos viešosios erdvės teritorijos viduryje, šalia vaikų žaidimų aikštelės ir bendruomenės erdvės. Numatoma įrengti treniruočių suolelius, lygiagretes. Aikštelės danga numatoma smulkaus žvirgždo arba mulčo danga.



Dokumento žymuo	Lapas	Lapų	Laida
VP19.116-00-PP-AR	15	20	0



Gyventojai buvo išreiškę pageidavimą teritorijoje įrengti krepšinio aikštelę. Dėl sudėtingo teritorijos reljefo sudėtinga pasiūlytoje vietoje įrengti krepšinio aikštelę, todėl planuojamoje teritorijoje krepšinio aikštelė nėra

Dokumento žymuo	Lapas	Lapų	Laida
VP19.116-00-PP-AR	16	20	0

numatyta. Įvertinus laisvos žemės sklypus aplinkinėse teritorijose manome, kad tinkamiausia vieta krepšinio aikštei būtų pieva šalia Tarandės upelio.



SIŪLOMA KREPŠINIO AIKŠTELĖS VIETA

Pritaikymas neįgaliesiems

Dėl esamo reljefo bei numatomos įrengti dangos, neįgaliųjų patekimui į parko teritoriją geriausiai tinka pietinis viešosios erdvės takas.

Mažoji architektūra

Viešojoje teritorijoje planuojama įrengti metalo/medžio konstrukcijos suoliukus ir šiukšliadėžes, betono konstrukcijos lauko baldus.



Dokumento žymuo	Lapas	Lapų	Laida
VP19.116-00-PP-AR	17	20	0



Bendruomenės susirinkimo vietose planuojama įrengti dekoratyvinius betoninius/medinius suoliukus, pergoles.



Viršutinėje teritorijos terasoje siūloma įrengti bendruomenės /apžvalgos metalo/medžio konstrukcijos terasą, kuri tarnautų ir kaip bendruomenės susirinkimų vieta ir kaip apylinkių apžvalgos aikštelė, nuo kurios atsiveria viešosios erdvės ir aplinkinių teritorijų vaizdai.



Panorama nuo viršutinės teritorijos terasos

Dokumento žymuo	Lapas	Lapų	Laida
VP19.116-00-PP-AR	18	20	0



Pjūvis 1-1
Principinis pjūvis



Teritorijos apšvietimas

Siūlomas įrengti takų apšvietimą palei planuojamą taką link, kuris veda link autobusų stotelės palei vidurinėje terasoje numatytą pagrindinį rekreacinį taką. Taip pat numatomas elektros išvadas prie bendruomenių susibūrimo vietos.

Sprendinių įgyvendinimas

Teritorijos tvarkymą rekomenduojama atskirti į du etapus:

Pirmajame etape siūloma su minimalia intervencija į gamtinę aplinką įrengti pėsčiųjų takus su poilsio – susitikimo, sporto ir vaikų žaidimų aikštelėmis.

Dokumento žymuo	Lapas	Lapų	Laida
VP19.116-00-PP-AR	19	20	0

Antru etapu paliekamos takų jungtys į sutvarkytą Bendorių gatvę, nes šiuo metu gatvė yra neasfaltuota ir be šaligatvių, neaiškūs gatvės gabaritai ir aukščiai.

10. PROJEKAVIMO UŽDUOTIS

Įvertinus analizuojamos teritorijos esamą būklę, reljefą bei esamą apželdinimąšioje teritorijoje siūloma:

SUPROJEKTUOTI:



Treniruoklių zona



Vaikų žaidimo aikštelė(s)



Stalo teniso aikštelė



Pėsčiųjų takai



Bendruomenės vieta



Rekreacinės erdvės
pergolė(s), pavėsinė(s)



Želdyno tvarkymas



Apželdinimas



Kiti infrastruktūros elementai

Dokumento žymuo	Lapas	Lapų	Laida
VP19.116-00-PP-AR	20	20	0


11. Želdinių tvarkymas ir inventorizacija

Po atliktos želdinių inventorizacijos, nuspręsta siūlyti šalinti 7 teritorijoje esančius medžius. Keletas iš jų yra apriboti šalia esančių želdinių ir neturi augimo perspektyvos, kita dalis siūlomų šalinti medžių patenka ant numatytų takų trasų. Taip pat siūlomas savaiminių sąžalynų valymas.

Siekiant tvarkomą teritoriją paversti patrauklia - daugiau spalvų teritorijos charakteriui suteikiama projektuojant krūmų masyvus. Jie parenkami žydintys, atsparūs mūsų klimato sąlygoms ir nereikalaujantys išskirtinės priežiūros.

Nr.	Žymuo	Rūšis	Kamienų skaičius	Skersmuo	Balai	Būsena
1	E	Eglė/Picea	1	14	3	
2	E	Eglė/Picea	1	9	3	
3	PP	Pušis paprastoji/ Pinus sylvestris	1	9	3	
4	PP	Pušis paprastoji/ Pinus sylvestris	1	20	3	Genėjimas
5	E	Eglė/Picea	1	15	3	
6	E	Eglė/Picea	1	13	3	
7	E	Eglė/Picea	1	8	3	
8	PP	Pušis paprastoji/ Pinus sylvestris	1	20	3	
9	PP	Pušis paprastoji/ Pinus sylvestris	1	22	3	
10	PP	Pušis paprastoji/ Pinus sylvestris	2	20; 18	3	
11	PP	Pušis paprastoji/ Pinus sylvestris	1	18	3	
12	PP	Pušis paprastoji/ Pinus sylvestris	1	26	3	
13	PP	Pušis paprastoji/ Pinus sylvestris	1	22	3	
14	E	Eglė/Picea	1	16	3	
15	PP	Pušis paprastoji/ Pinus sylvestris	1	22	3	
16	Š	Šaltalankis/Hippophae	1	10	3	
17	Š	Šaltalankis/Hippophae	3	8; 8; 7	3	
18	Vs	Vaismedis	1	12	3	
19	Š	Šaltalankis/Hippophae	2	10; 8	3	
20	E	Eglė/Picea	1	10	3	
21	E	Eglė/Picea	1	10	3	
22	PP	Pušis paprastoji/ Pinus sylvestris	1	20	3	Genėjimas
23	E	Eglė/Picea	1	11	3	
24	PP	Pušis paprastoji/ Pinus sylvestris	1	15	3	Genėjimas
25	PP	Pušis paprastoji/ Pinus sylvestris	1	7	3	
26	PP	Pušis paprastoji/ Pinus sylvestris	1	8	3	
27	B	Beržas/ Betula	1	24	3	
28	B	Beržas/ Betula	1	23	3	
29	B	Beržas/ Betula	1	12	3	
30	B	Beržas/ Betula	1	15	3	

0	2020-05	
LAIDA	IŠLEIDIMO DATA	LAIIDOS STATUSAS, KEITIMO PRIEŽASTIS (JEI TAIKOMA)

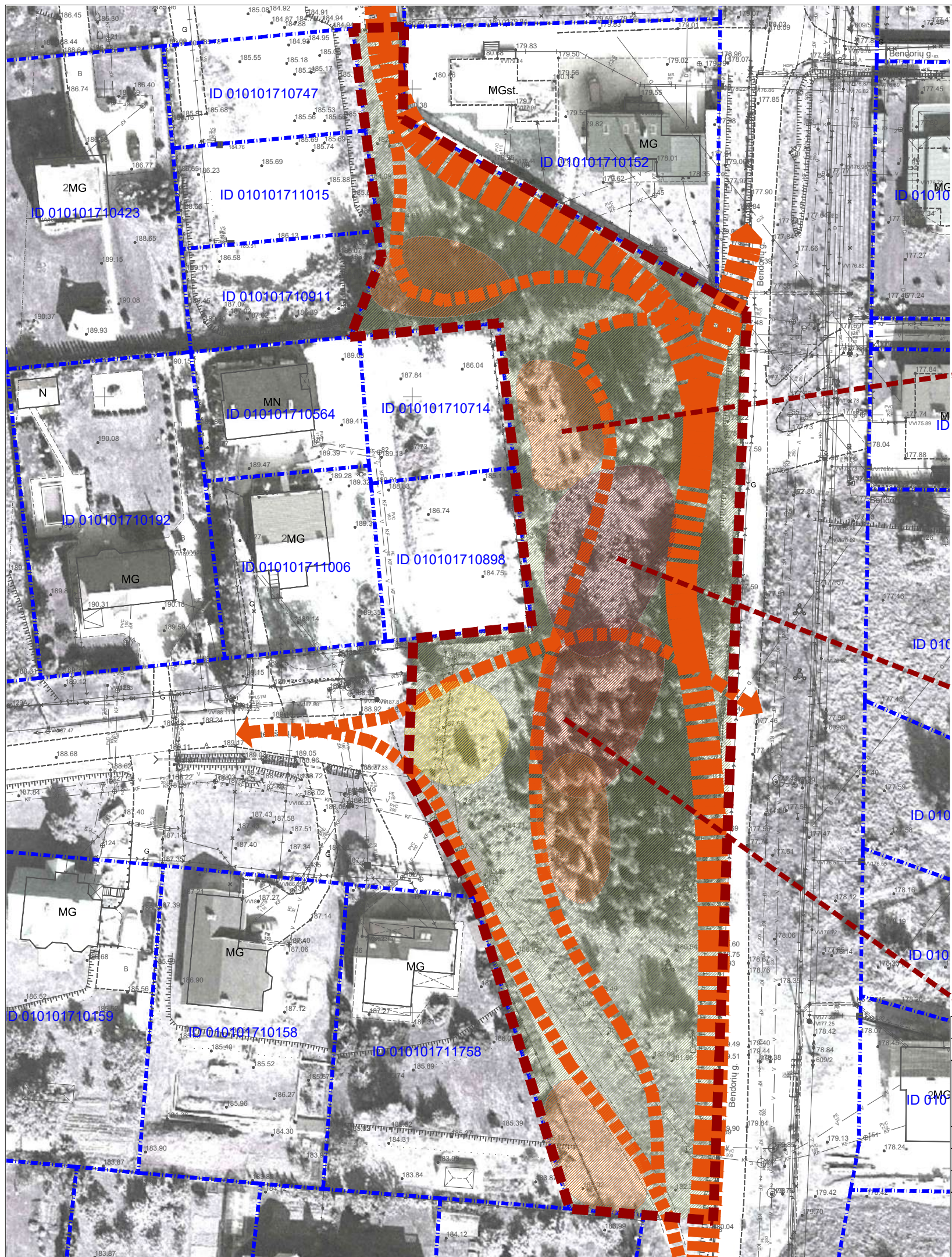
KVAL. PATV. DOK. NR.	 VILNIAUS PLANAS		Tvarkybos projekto pavadinimas		
			VIEŠOSIOS ERDVĖS TIES BENDORIŲ IR RASTENIŠKIŲ GATVĖMIS PROJEKTINIAI PASIŪLYMAI		
	Arch.	Eglė Biretienė	Statinio numeris ir pavadinimas, dokumento pavadinimas		Laida
			ESAMŲ ŽELDINIŲ INVENTORIZACIJA		0
LT	Statytojas ir (arba) užsakovas		Dokumento žymuo		Lapas
	Vilniaus miesto savivaldybė		VP19.116-00-PP-ŽI		Lapų 1 3

31	B	Beržas/ Betula	1	11	3	
32	B	Beržas/ Betula	1	23	3	
33	B	Beržas/ Betula	1	16	3	
34	B	Beržas/ Betula	2	22; 25	3	
35	B	Beržas/ Betula	1	16	3	
36	B	Beržas/ Betula	1	16	3	
37	B	Beržas/ Betula	1	18	3	
38	B	Beržas/ Betula	1	8	3	
39	B	Beržas/ Betula	1	20	3	
40	B	Beržas/ Betula	1	10	3	
41	B	Beržas/ Betula	1	19	3	
42	B	Beržas/ Betula	1	8	3	
43	B	Beržas/ Betula	1	18	3	
44	PP	Pušis paprastoji/ Pinus sylvestris	1	17	3	Genėjimas
45	PP	Pušis paprastoji/ Pinus sylvestris	1	22	3	Genėjimas
46	PP	Pušis paprastoji/ Pinus sylvestris	1	22	3	Genėjimas
47	PP	Pušis paprastoji/ Pinus sylvestris	1	22	3	Genėjimas
48	PP	Pušis paprastoji/ Pinus sylvestris	1	7	3	Šalinti
49	PP	Pušis paprastoji/ Pinus sylvestris	1	17	3	Genėjimas
50	PP	Pušis paprastoji/ Pinus sylvestris	1	14	3	Genėjimas
51	B	Beržas/ Betula	1	34	3	
52	Ba	Baltalksnis/ Alnus incana	1	17	3	
53	Ja	Juodalksnis/Alnus glutinosa	1	10	3	
54	Ja	Juodalksnis/Alnus glutinosa	1	5	3	
55	Ba	Baltalksnis/ Alnus incana	1	9	3	Šalinti
56	Ba	Baltalksnis/ Alnus incana	1	8	3	Šalinti
57	PP	Pušis paprastoji/ Pinus sylvestris	1	17	3	
58	PP	Pušis paprastoji/ Pinus sylvestris	1	15	3	
59	PP	Pušis paprastoji/ Pinus sylvestris	1	17	3	
60	PP	Pušis paprastoji/ Pinus sylvestris	1	17	3	
61	E	Eglė/Picea	1	8	3	
62	PP	Pušis paprastoji/ Pinus sylvestris	1	25	3	
63	Ba	Baltalksnis/ Alnus incana	1	10	3	Genėjimas
64	E	Eglė/Picea	1	8	3	
65	Ba	Baltalksnis/ Alnus incana	1	14	3	Genėjimas
66	Ja	Juodalksnis/Alnus glutinosa	2	24; 30	3	
67	E	Eglė/Picea	1	7	3	
68	PP	Pušis paprastoji/ Pinus sylvestris	1	4	3	
69	E	Eglė/Picea	1	8	3	
70	B	Beržas/ Betula	1	14	3	
71	Ba	Baltalksnis/ Alnus incana	1	14	3	
72	PP	Pušis paprastoji/ Pinus sylvestris	1	13	3	
73	Ba	Baltalksnis/ Alnus incana	1	12	3	
74	PP	Pušis paprastoji/ Pinus sylvestris	1	14	3	
75	E	Eglė/Picea	1	13	3	
76	PP	Pušis paprastoji/ Pinus sylvestris	1	12	3	
77	B	Beržas/ Betula	1	12	3	
78	Vs	Vaismedis	1	16	3	Genėjimas
79	B	Beržas/ Betula	1	14	3	
80	B	Beržas/ Betula	1	26	3	

Dokumento žymuo	Lapas	Lapų	Laida
VP19.116-00-PP-ŽI	2	3	0

81	E	Eglė/Picea	1	10	3	
82	E	Eglė/Picea	1	8	3	
83	E	Eglė/Picea	1	8	3	
84	E	Eglė/Picea	1	13	3	
85	E	Eglė/Picea	1	11	3	
86	E	Eglė/Picea	1	8	3	
87	Vs	Vaismedis	3	8; 9; 8	3	
88	PP	Pušis paprastoji/ Pinus sylvestris	1	16	3	
89	PP	Pušis paprastoji/ Pinus sylvestris	1	20	3	
90	E	Eglė/Picea	1	16	3	
91	E	Eglė/Picea	1	16	3	
92	E	Eglė/Picea	1	15	3	
93	E	Eglė/Picea	1	15	3	
94	E	Eglė/Picea	1	13	3	
95	PP	Pušis paprastoji/ Pinus sylvestris	1	28	3	
96	PP	Pušis paprastoji/ Pinus sylvestris	1	22	3	
97	B	Beržas/ Betula	1	24	3	
98	Vs	Vaismedis	1	10	3	
99	PP	Pušis paprastoji/ Pinus sylvestris	1	6	3	
100	PP	Pušis paprastoji/ Pinus sylvestris	1	6	3	
101	PP	Pušis paprastoji/ Pinus sylvestris	1	6	3	
102	PP	Pušis paprastoji/ Pinus sylvestris	1	4	3	
103	PP	Pušis paprastoji/ Pinus sylvestris	1	6	3	
104	PP	Pušis paprastoji/ Pinus sylvestris	1	6	3	
105	KI	Klevas/Acer	7	8; 8; 8; 8; 9; 6; 7	3	Šalinti
106	PP	Pušis paprastoji/ Pinus sylvestris	1	16	3	
107	E	Eglė/Picea	1	13	3	
108	E	Eglė/Picea	1	13	3	

Dokumento žymuo	Lapas	Lapų	Laida
VP19.116-00-PP-ŽI	3	3	0



SITUACIJOS SCHEMA



BENDRUOMENĖS ZONA



VAIKŲ ŽAIDIMŲ ZONA



SPORTO ZONA

0	2020-05	STATYBOS LEIDIMUI		
LAIDA	IŠLEIDIMO DATA	LAIDOS STATUSAS, KEITIMO PRIEŽASTIS (JEI TAIKOMA)		
KVAL. PATV. DOK. NR.			Statinio projekto pavadinimas VIEŠOSIOS ERDVĖS TIES BENDORIŲ IR RASTENIŠKIŲ GATVĖMIS PROJEKGINIAI PASIŪLYMAI	
Arch.	E. Birtienė	Statinio numeris ir pavadinimas, dokumento pavadinimas FUNKCINIS ZONAVIMAS		Laida
				0
LT	Statytojas ir (arba) užsakovas Vilniaus miesto savivaldybė	Dokumento žymuo VP19-116-00-PP-1		Lapas 1
				Lapų 1



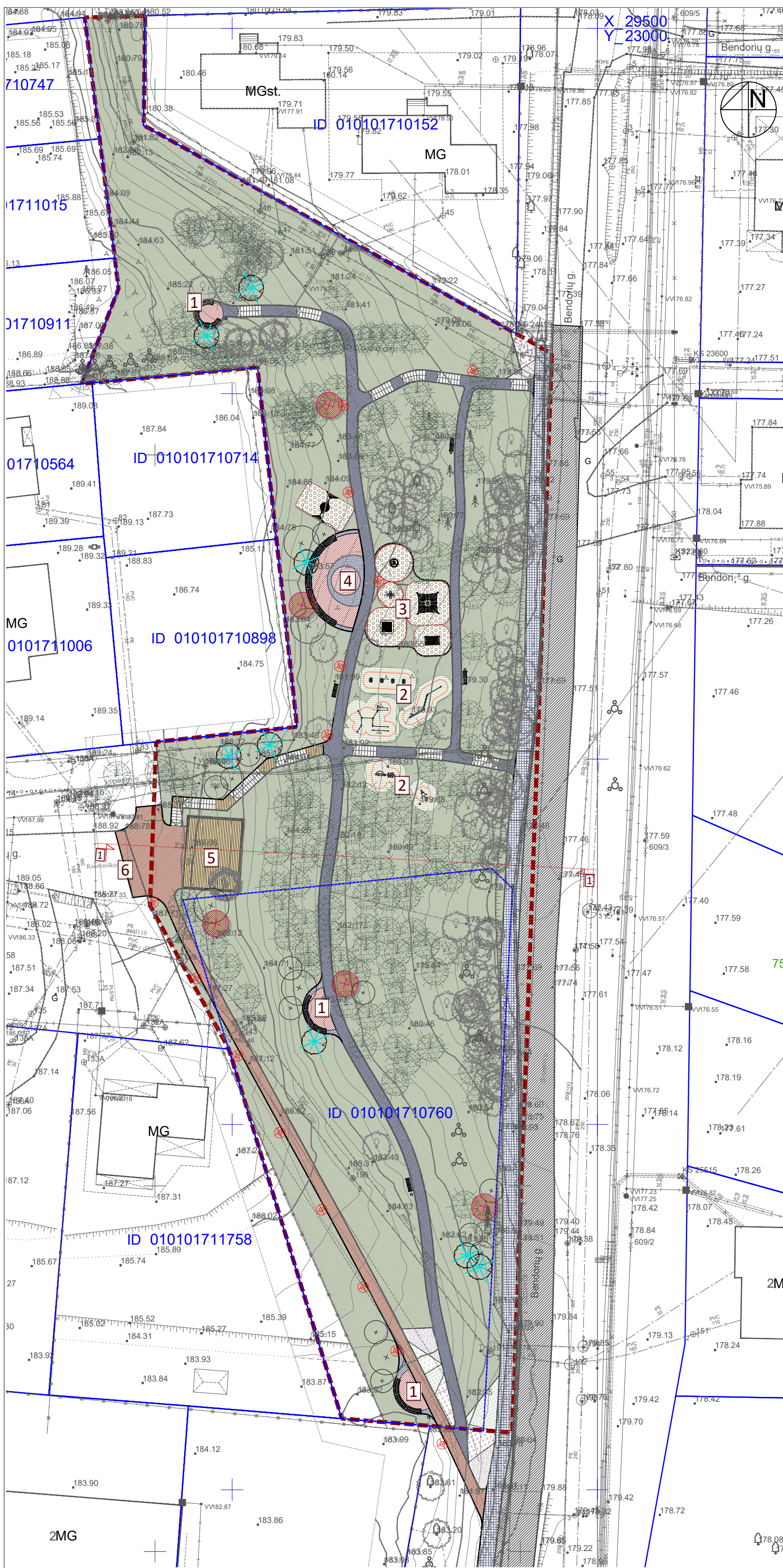
SITUACIJOS SCHEMA



FUNKCINIAI RYŠIAI

Nagrinėjamoje teritorijoje vyraujantys žmonių srautai šiaurės vakarų / pietryčių kryptimis, nuo Raisteniškių gatvės mažaaukščių gyvenamųjų namų kvartalo link Bendorių / Tarandės gatvių. Teritorijoje ties pietvakarine sklypo riba pramintas takas greičiausiai veda į autobusų stotelę esančią Tarandės gatvėje. Pagal Bendorių gatvę miškelyje yra pramintas pėsčiųjų takas. Likusi teritorija šlaite nėra naudojama. Planuojant teritorijos takų tinklą numatoma įrengti esamus pramintus takus. Taip pat planuojama įrengti rekreacinį taką vidurinė šlaito terasa šalia kurios numatyta išdėstyti žaidimų ir sporto įrenginius. Šalia visų takų planuojama įrengti benduomenės ir poilsio aikštes.

0	2020-05	STATYBOS LEIDIMUI		
LAIDA	IŠLEIDIMO DATA	LAIDOS STATUSAS, KEITIMO PRIEŽASTIS (JEI TAIKOMA)		
KVAL. PATV. DOK. NR.			Statinio projekto pavadinimas VIEŠOSIOS ERDVĖS TIES BENDORIŲ IR RASTENIŠKIŲ GATVĖMIS PROJEKTINIAI PASIŪLYMAI	
Arch.	E. Biretienė	Statinio numeris ir pavadinimas, dokumento pavadinimas FUNKCINIAI RYŠIAI		Laida
				0
LT	Statytojas ir (arba) užsakovas Vilniaus miesto savivaldybė	Dokumento žymuo VP19-116-00-PP-2		Lapas 1
				Lapų 1



SITUACIJOS SCHEMA

SUTARTINIAI ŽYMĖJIMAI

- Nagrinėjama teritorija
- Sklypo riba
- Betoninių plytelių pėsčiųjų takas
- Skaldos su riškiu pėsčiųjų takas
- Medinė danga
- Raudonų trinkelė danga
- Skaldos danga
- Žemaūgiai krūmai
- Veja
- Vaikų žaidimo aikštelės danga
- Sporto treniruoklių aikštelės danga
- Perspektyvinis šaligatvis palei Bendorių gatvę
- Esama Bendorių gatvė
- Tvora
- Suoliukas su šiukšladiže
- Vaikų žaidimo aikštelės įrenginiai
- Lauko treniruoklių įrenginiai
- Planuojami sodinti medžiai
- Planuojami sodinti vaismedžiai ir krūmai

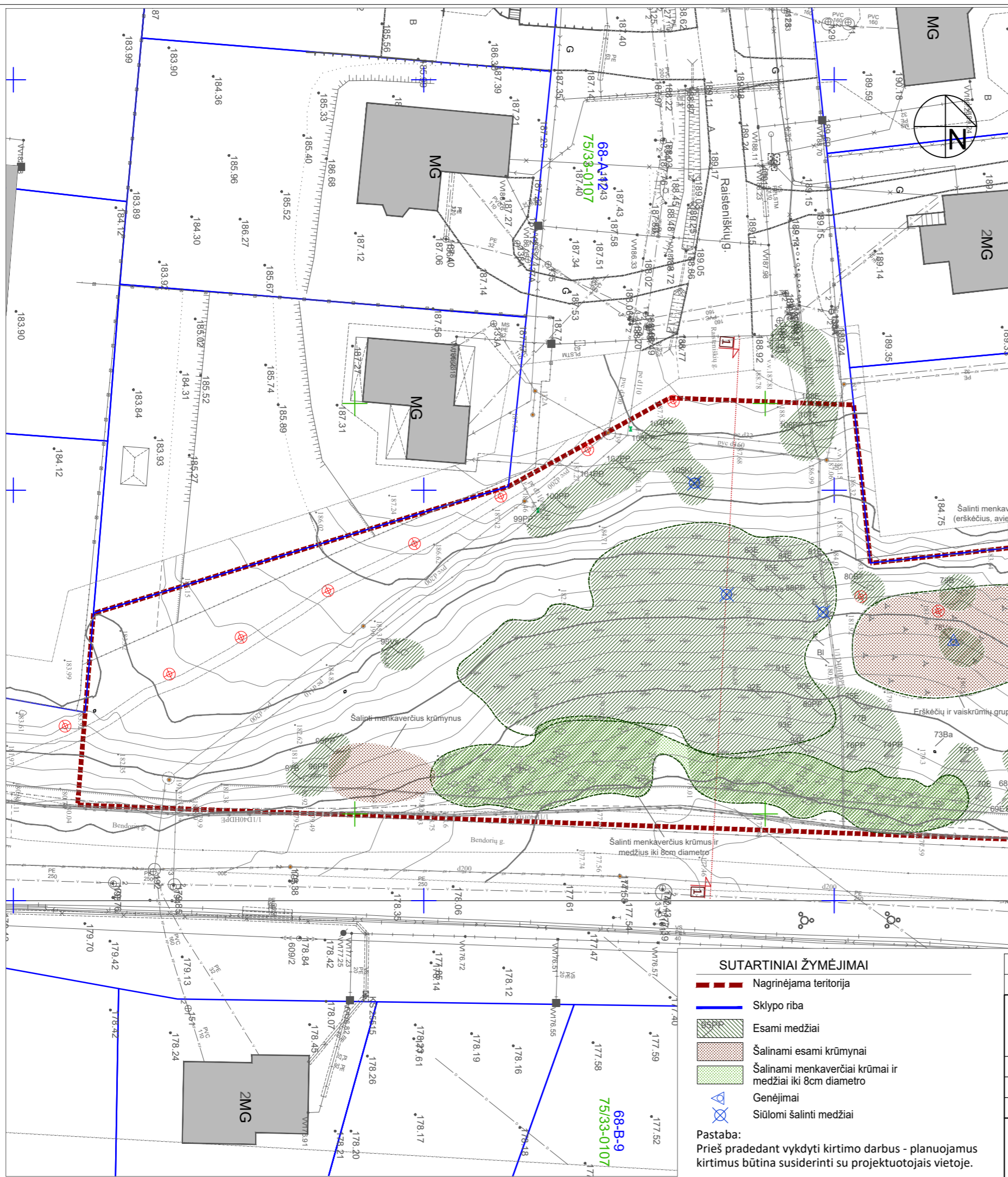
EKSPLIKACIJA:

- 1 - POILSIO AIKŠTELĖ
- 2 - LAUKO SPORTO ĮRENGINIŲ AIKŠTELĖ
- 3 - VAIKŲ ŽAIDIMO AIKŠTELĖ
- 4 - BENDRUOMENĖS RENGINIŲ VIETA
- 5 - APŽVALGOS AIKŠTELĖ / TERASA
- 6 - RASTENIŠKIŲ GATVĖS AKLIGATVIS

0	2020-05	STATYBOS LEIDIMUI		
LAIDA	IŠLEIDIMO DATA	LAIDOS STATUSAS, KEITIMO PRIEŽASTIS (JEI TAIKOMA)		
KVAL. PATV. DOK. NR.		Statinio projekto pavadinimas VIĖSIOSIOS ERDVĖS TIES BENDORIŲ IR RASTENIŠKIŲ GATVĖMIS PROJEKTIŲ PASIŪLYMAI		
Arch.	E. Biretienė	Statinio numeris ir pavadinimas, dokumento pavadinimas	Laida	
		TERITORIJOS TVARKYMO PLANAS M 1:500		0
LT	Statytojas ir (arba) užsakovas Vilniaus miesto savivaldybė	Dokumento žymuo VP19-116-00-PP-3	Lapas	Lapų
			1	1



SITUACIJOS SCHEMA



SUTARTINIAI ŽYMĖJIMAI

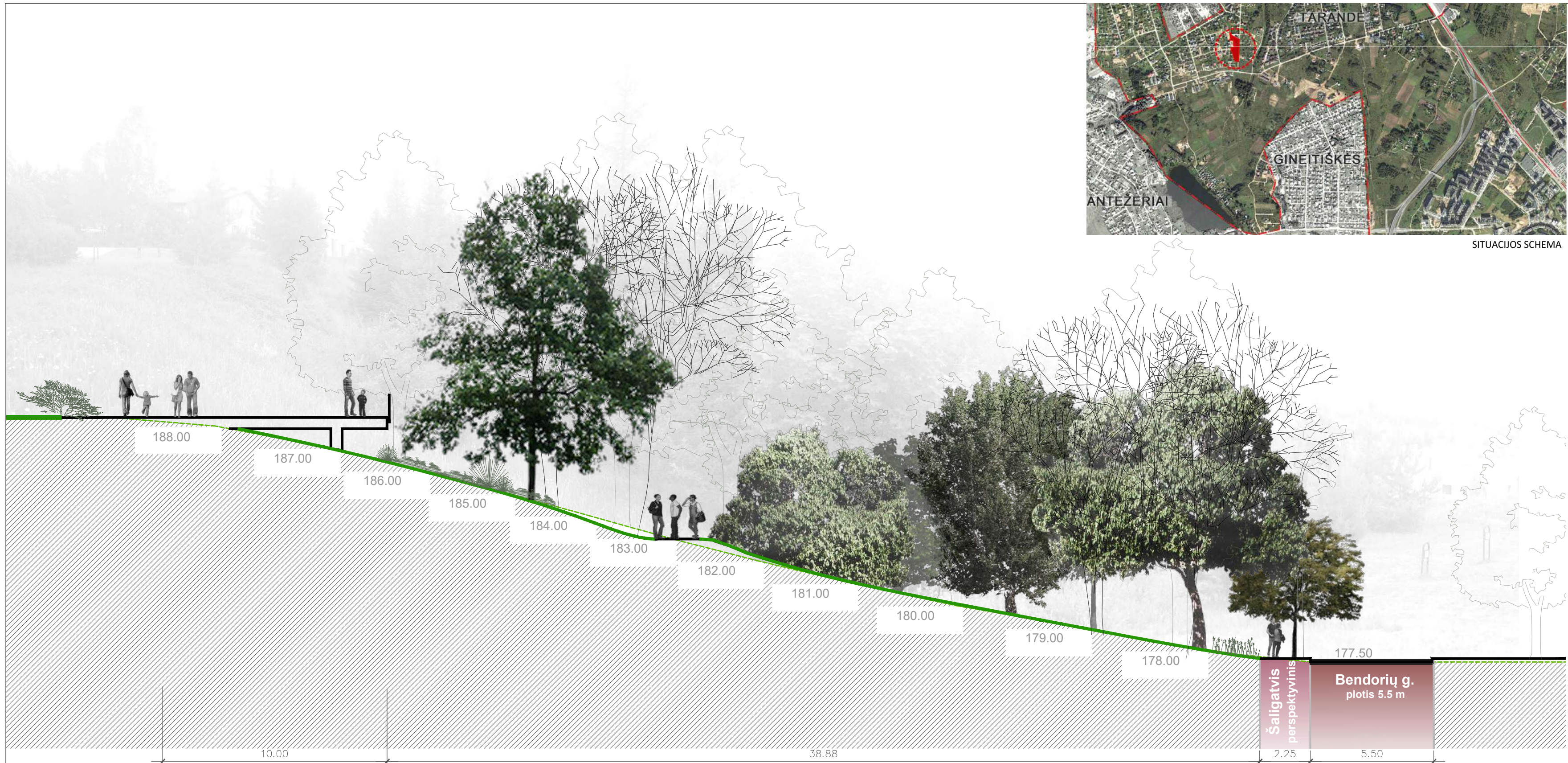
- - - Nagrinėjama teritorija
- Sklypo riba
- Esami medžiai
- Šaliniai esami krūmynai
- Šaliniai menkaverčiai krūmai ir medžiai iki 8cm diametro
- Genėjimai
- Siūlomi šalinti medžiai


Pastaba:
Prieš pradėdant vykdyti kirtimo darbus - planuojamus kirtimus būtina susiderinti su projektuotojais vietoje.

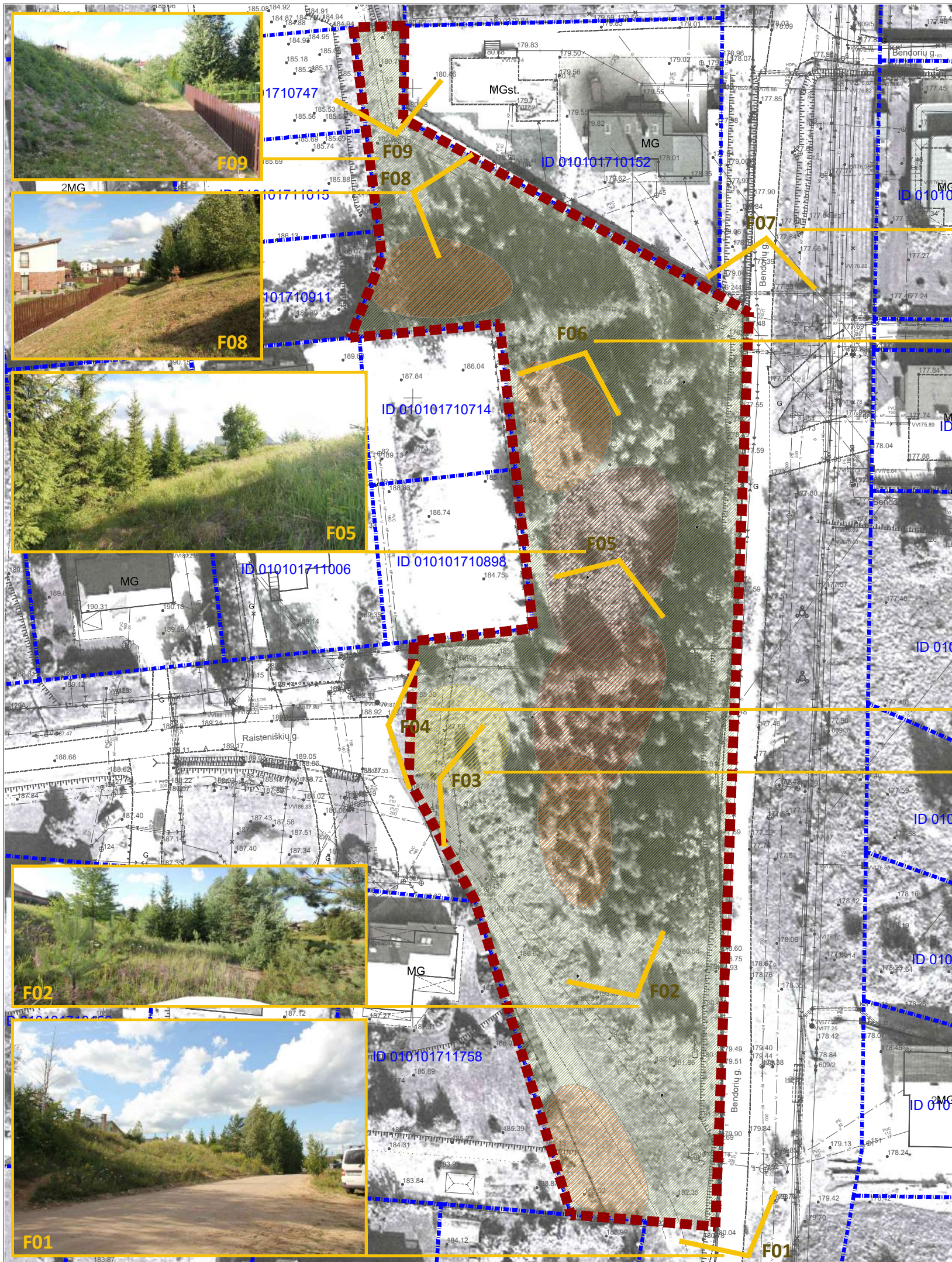
0	2020-05	STATYBOS LEIDIMUI		
LAIDA	IŠLEIDIMO DATA	LAIDOS STATUSAS, KEITIMO PRIEŽASTIS (JEI TAIKOMA)		
KVAL. PATV. DOK. NR.		Statinio projekto pavadinimas VIĖSIOSIOS ERDVĖS TIES BENDORIŲ IR RASTENIŠKIŲ GATVĖMIS PROJEKTINIAI PASIŪLYMAI		
Arch.	E. Biretienė	Statinio numeris ir pavadinimas, dokumento pavadinimas	Laida	
		ESAMŲ ŽELDINIŲ INVENTORIZACIJOS IR TVARKYMO PLANAS M 1:500	0	
LT	Statytojas ir (arba) užsakovas Vilniaus miesto savivaldybė	Dokumento žymuo VP19-116-00-PP-4	Lapas	Lapų
			1	1



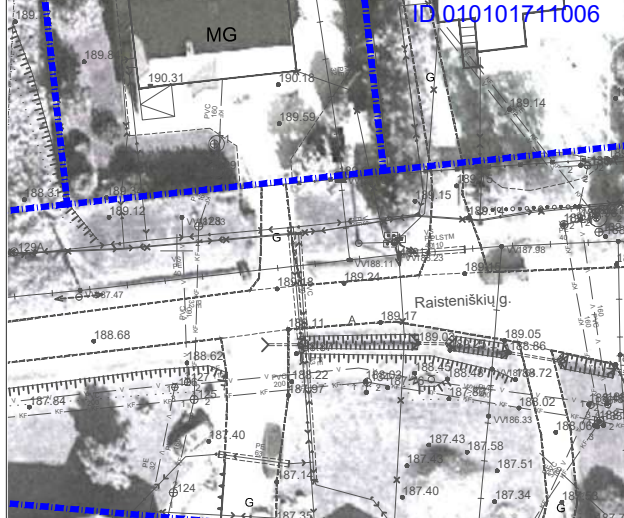
SITUACIJOS SCHEMA




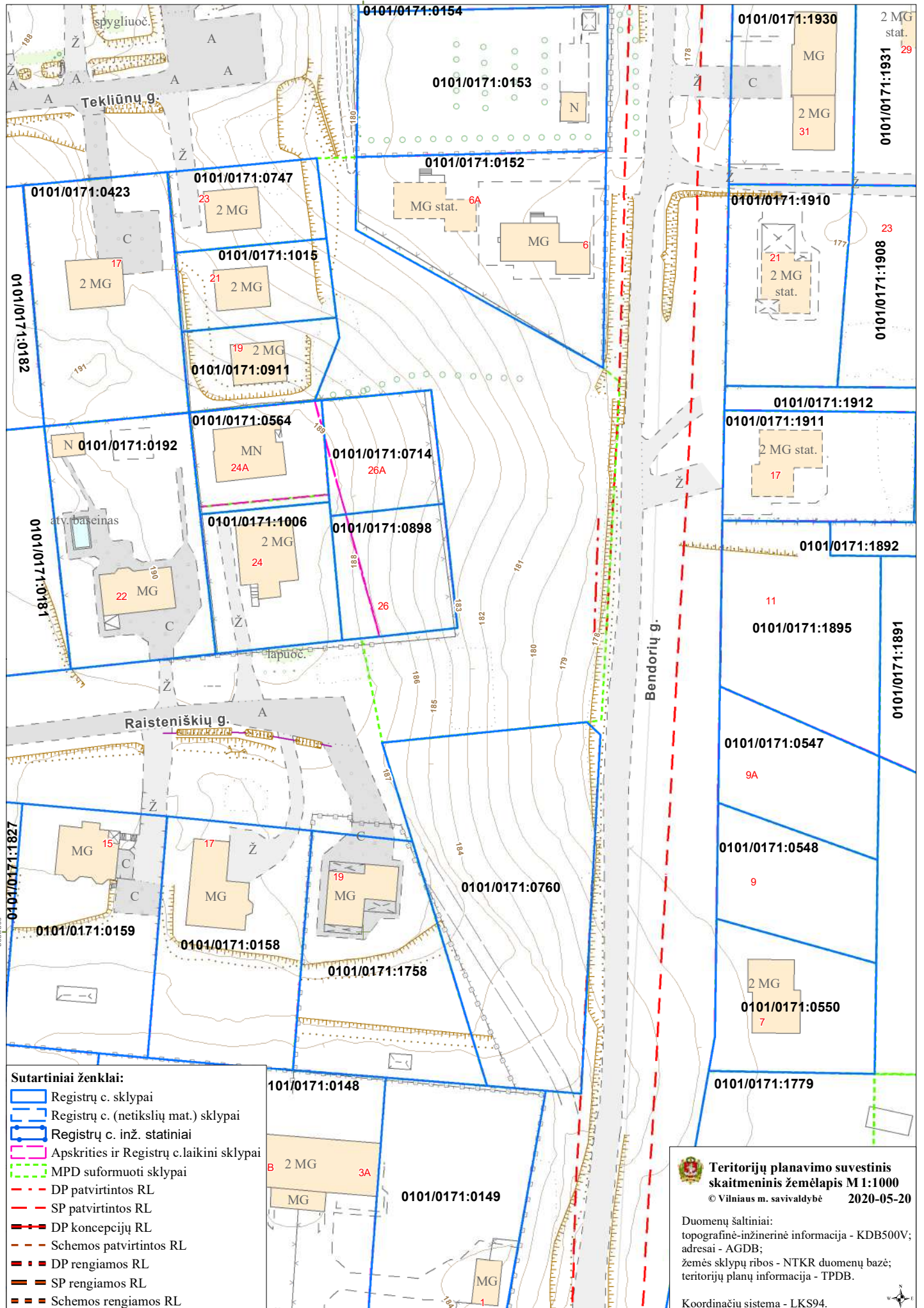
0	2020-05	STATYBOS LEIDIMUI		
LAIDA	IŠLEIDIMO DATA	LAIDOS STATUSAS, KEITIMO PRIEŽASTIS (JEI TAIKOMA)		
KVAL. PATV. DOK. NR.		Statinio projekto pavadinimas VIEŠOSIOS ERDVĖS TIES BENDORIŲ IR RASTENIŠKIŲ GATVĖMIS PROJEKTINGIAI PASIŪLYMAI		
	Arch. E. Biretienė	Statinio numeris ir pavadinimas, dokumento pavadinimas		Laida
		PJŪVIS 1-1 M 1:150		0
LT	Statytojas ir (arba) užsakovas Vilniaus miesto savivaldybė	Dokumento žymuo VP19-116-00-PP-5	Lapas	Lapų
			1	1



SITUACIJOS SCHEMA



0	2020-05	STATYBOS LEIDIMUI		
LAIDA	IŠLEIDIMO DATA	LAIDOS STATUSAS, KEITIMO PRIEŽASTIS (JEI TAIKOMA)		
KVAL. PATV. DOK. NR.		Statinio projekto pavadinimas VIEŠOSIOS ERDVĖS TIES BENDORIŲ IR RASTENIŠKIŲ GATVĖMIS PROJEKTINIAI PASIŪLYMAI		
Arch.	E. Biretienė	Statinio numeris ir pavadinimas, dokumento pavadinimas		Laida
		ESAMOS BŪKLĖS FOTOFIKSACIJA		0
LT	Statytojas ir (arba) užsakovas Vilniaus miesto savivaldybė	Dokumento žymuo VP19-116-00-PP-6	Lapas	Lapų
			1	1




VALSTYBĖS ĮMONĖ REGISTRŲ CENTRAS

Lvovo g. 25-101, 09320 Vilnius, tel. (8 5) 2688 262, el. p. info@registrucentras.lt
Duomenys kaupiami ir saugomi Juridinių asmenų registre, kodas 124110246

NEKILNOJAMOJO TURTO REGISTRO DUOMENŲ BAZĖS IŠRAŠAS

2020-05-19 10:29:11

1. Nekilnojamojo turto registre įregistruotas turtas:

Registro Nr.: **44/2377661**
 Registro tipas: **Žemės sklypas**
 Sudarymo data: **2019-09-06**
Vilniaus m. sav., Tarandės k.

2. Nekilnojamieji daiktai:

2.1.

Žemės sklypas
Vilniaus m. sav., Tarandės k.
 Unikalus daikto numeris: **4400-5012-9096**
 Žemės sklypo kadastro numeris ir kadastro vietovės pavadinimas: **0101/0171:760 Vilniaus m. k.v.**
 Daikto pagrindinė naudojimo paskirtis: **Kita**
 Žemės sklypo naudojimo būdas: **Bendrojo naudojimo (miestų, miestelių ir kaimų ar savivaldybių bendrojo naudojimo) teritorijos**
 Žemės sklypo plotas: **0.2403 ha**
 Kitos žemės plotas: **0.2403 ha**
 Žemės ūkio naudmenų našumo balas: **36.0**
 Matavimų tipas: **Žemės sklypas suformuotas atliekant kadastrinius matavimus**
 Indeksuota žemės sklypo vertė: **15934 Eur**
 Žemės sklypo vertė: **9959 Eur**
 Vidutinė rinkos vertė: **64700 Eur**
 Vidutinės rinkos vertės nustatymo data: **2019-09-06**
 Vidutinės rinkos vertės nustatymo būdas: **Masinis vertinimas**
 Kadastro duomenų nustatymo data: **2018-04-26**

3. Daikto priklausiniai iš kito registro: įrašų nėra
4. Nuosavybė:

4.1.

Nuosavybės teisė
 Savininkas: **LIETUVOS RESPUBLIKA, a.k. 111105555**
 Daiktas: **žemės sklypas Nr. 4400-5012-9096, aprašytas p. 2.1.**
 Įregistravimo pagrindas: **2019-08-28 Nacionalinės žemės tarnybos teritorinio skyriaus vedėjo sprendimas Nr. 49SK-1349-(14.49.109.)**
 Įrašas galioja: **Nuo 2019-09-09**

5. Valstybės ir savivaldybių žemės patikėjimo teisė:

5.1.

Valstybinės žemės patikėjimo teisė
 Patikėtinis: **Nacionalinė žemės tarnyba prie Žemės ūkio ministerijos, a.k. 188704927**
 Daiktas: **žemės sklypas Nr. 4400-5012-9096, aprašytas p. 2.1.**
 Įregistravimo pagrindas: **2019-08-28 Nacionalinės žemės tarnybos teritorinio skyriaus vedėjo sprendimas Nr. 49SK-1349-(14.49.109.)**
 Įrašas galioja: **Nuo 2019-09-09**

6. Kitos daiktinės teisės : įrašų nėra
7. Juridiniai faktai: įrašų nėra
8. Žymos: įrašų nėra
9. Teritorijos, kuriose taikomos specialiosios žemės naudojimo sąlygos:

9.1.

Viešųjų ryšių tinklų elektroninių ryšių infrastruktūros apsaugos zonos (III skyrius, vienuoliktasis skirsnis)
 Daiktas: **žemės sklypas Nr. 4400-5012-9096, aprašytas p. 2.1.**
 Įregistravimo pagrindas: **2019-06-06 Lietuvos Respublikos specialiųjų žemės naudojimo sąlygų įstatymas Nr. XIII-2166**
2019-12-19 Lietuvos Respublikos žemės ūkio ministro įsakymas Nr. 3D-711
 Plotas: **72.00 kv. m**
 Įrašas galioja: **Nuo 2020-01-02**

9.2.

Elektros tinklų apsaugos zonos (III skyrius, ketvirtasis skirsnis)
 Daiktas: **žemės sklypas Nr. 4400-5012-9096, aprašytas p. 2.1.**
 Įregistravimo pagrindas: **2019-06-06 Lietuvos Respublikos specialiųjų žemės naudojimo sąlygų įstatymas Nr. XIII-2166**
2019-12-19 Lietuvos Respublikos žemės ūkio ministro įsakymas Nr. 3D-711
 Plotas: **6.00 kv. m**
 Įrašas galioja: **Nuo 2020-01-02**

9.3.

Vandens tiekimo ir nuotekų, paviršinių nuotekų tvarkymo infrastruktūros apsaugos zonos (III skyrius, dešimtis skirsnis)
 Daiktas: **žemės sklypas Nr. 4400-5012-9096, aprašytas p. 2.1.**
 Įregistravimo pagrindas: **2019-06-06 Lietuvos Respublikos specialiųjų žemės naudojimo sąlygų įstatymas Nr. XIII-2166**
2019-12-19 Lietuvos Respublikos žemės ūkio ministro įsakymas Nr. 3D-711

Plotas: **745.00 kv. m**
Įrašas galioja: **Nuo 2020-01-02**

9.4.

Aerodromo apsaugos zonos (III skyrius, pirmasis skirsnis)
Daiktas: **žemės sklypas Nr. 4400-5012-9096, aprašytas p. 2.1.**
Įregistravimo pagrindas: **2019-06-06 Lietuvos Respublikos specialiųjų žemės naudojimo sąlygų įstatymas Nr. XIII-2166**
2019-12-19 Lietuvos Respublikos žemės ūkio ministro įsakymas Nr. 3D-711
Plotas: **2403.00 kv. m**
Įrašas galioja: **Nuo 2020-01-02**

10. Daikto registravimas ir kadastro žymos:

10.1.

Kadastrinius matavimus atliko (kadastro žyma)
DAINIUS ŽVINKLYS
Daiktas: **žemės sklypas Nr. 4400-5012-9096, aprašytas p. 2.1.**
Įregistravimo pagrindas: **2008-05-07 Kvalifikacijos pažymėjimas Nr. 2M-M-58**
2018-04-26 Nekilnojamojo daikto kadastro duomenų byla
Įrašas galioja: **Nuo 2019-09-06**

10.2.

Suformuotas naujas (daikto registravimas)
Daiktas: **žemės sklypas Nr. 4400-5012-9096, aprašytas p. 2.1.**
Įregistravimo pagrindas: **2018-04-26 Nekilnojamojo daikto kadastro duomenų byla**
2019-08-28 Nacionalinės žemės tarnybos teritorinio skyriaus vedėjo sprendimas Nr. 49SK-1349-(14.49.109.)
Įrašas galioja: **Nuo 2019-09-06**

11. Registro pastabos ir nuorodos: įrašų nėra**12. Kita informacija:** įrašų nėra**13. Informacija apie duomenų sandoriui tikslinimą:** įrašų nėra

Dokumentą atspausdino

DAINIUS NAGINĖ