

VILNIAUS MIESTO GATVIŲ, SKVERŲ IR AIKŠČIŲ IŠDĖSTYMO PLANAS M 1:2 000

PAVADINIMŲ GATVĖMS, PASTATAMS, STATINIAMS IR KITIEMS OBJEKTAMS SUTEIKIMO, KEITIMO IR ĮTRAUKIMO Į APSKAITĄ TVARKOS APRAŠO I PRIEDAS

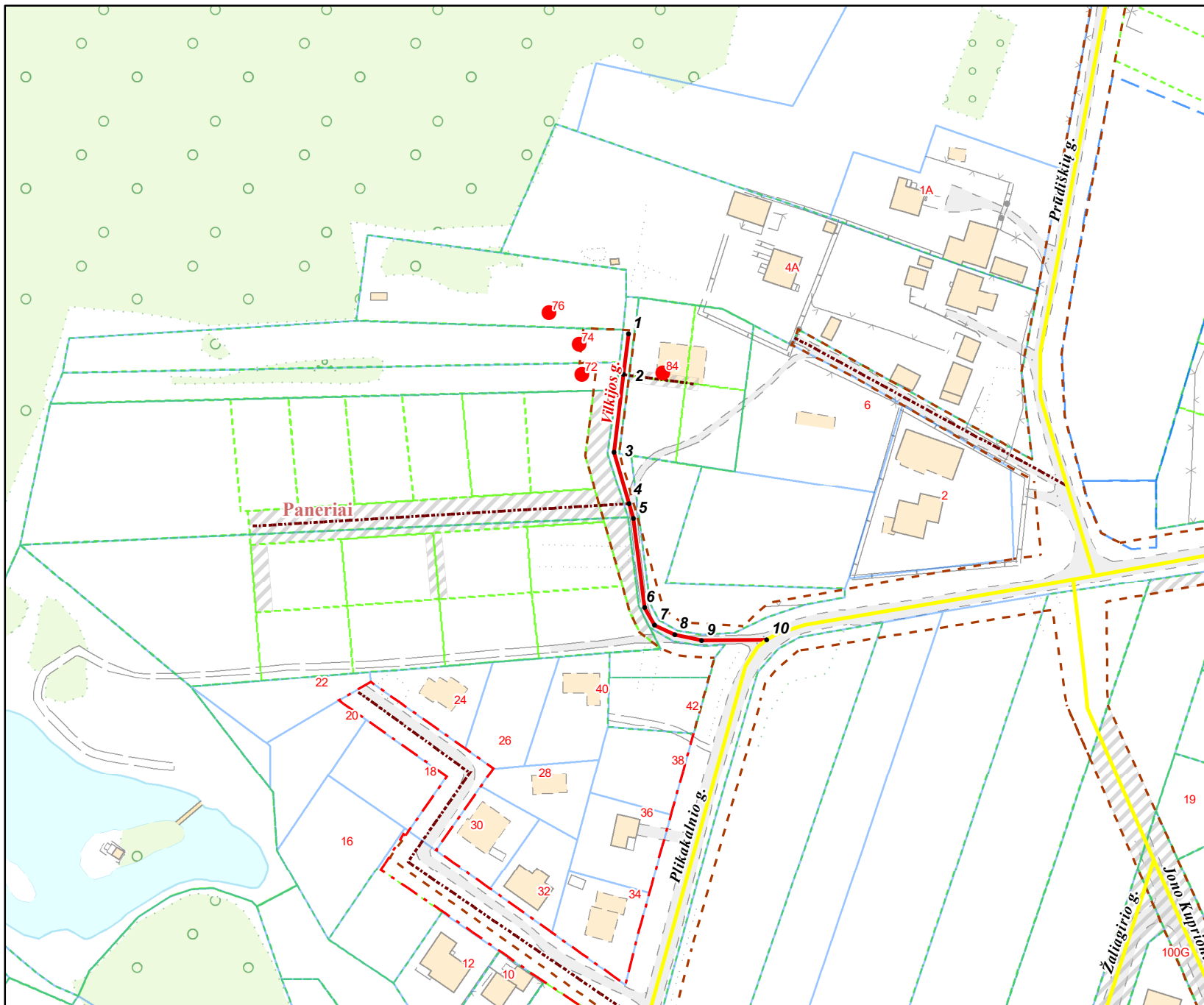
Vilniaus miesto savivaldybės tarybos
2022 m. _____ d. sprendimo Nr. _____
_____ priedas

Kartografinis pagrindas	KDB 500V
Gatvės taškų koordinacių nustatymo būdas	Grafinis

GATVIŲ TAŠKŲ KOORDINACIŲ ŽINIARAŠTIS

Vilkijos g. - taškų Nr. plane 1-10

NR. PLANE	X	Y
1	6051634,74	574918,56
2	6051620,21	574916,78
3	6051592,2	574913,34
4	6051573,83	574918,76
5	6051568,5	574920,33
6	6051536,32	574924,35
7	6051530,18	574927,95
8	6051526,8	574935,14
9	6051524,68	574944,88
10	6051524,89	574968,16



KEIČIAMI ADRESAI:

Plikakalnio g. Nr. 72, 74, 76, 84

PATEIKIA:
Vilniaus miesto savivaldybės administracijos
Žemės administravimo ir GIS poskyrio vedėja