


STATYTOJO (UŽSAKOVO) PAVADINIMAS	Vilniaus miesto savivaldybė
STATINIO PROJEKTO PAVADINIMAS	Meiriškių gatvės atkarpos nuo sklypo adresu Meiriškių g. 26 iki Balžio g. Vilniaus mieste statybos projektas
STATINIO NUMERIS IR PAVADINIMAS	XX – Visi statiniai
STATINIO PROJEKTO ETAPAS	Projektiniai pasiūlymai
STATINIO NAUDOJIMO PASKIRTIS	Susisiekimo komunikacijos (keliai ir gatvės), inžineriniai tinklai
STATINIO STATYBOS RŪŠIS	Nauja statyba
STATINIO KATEGORIJA	Neypatingasis statinys
BYLOS (SEGTUVO) LAIDOS ŽYMUO	0
TOMAS	I
BYLA	SS2402-XX-PP

DIREKTORĖ	IEVA ČIRŪNAITĖ
A.V.	parašas
STATINIO PROJEKTO VADOVAS	TOMAS KAZLAUSKAS AT. NR. 25749
	parašas
STATINIO PROJEKTO DALIES VADOVAS	DINAS BUČAS AT. NR. 18900
	parašas

2024, VILNIUS

STATINIO PROJEKTO BYLOS (SEGTUVO) DOKUMENTŲ SUDĖTIES ŽINIARAŠTIS

Dokumento žymuo	Lapų sk.	Laida	Dokumento pavadinimas	Pastabos	Lapo Nr.
SS2402-XX-PP- T	1	0	Antraštinis lapas		
SS2402-XX-PP-BSŽ	1	0	Bylos sudėties žiniaraštis		
	4		Inžinerinio statinio projektinių pasiūlymų rengimo užduotis 2023-01-16 Nr. A358-7/23(2.9.4.5E-INF)		
	1		Detalusis planas „Sklypai Nr. 18, 19, 20, 21, 22, 23, 24, 26, 27 Balžio g., Vilnius“, rengė UAB „Atkirta“, 2005m		
	1		Detalusis planas „Teritorijos Balžio g. nedidelių veiklos mastų detalusis planas“, tvirtinančio dokumento Nr.1388V, 6/28/2001, rengė SĮ „Vilniaus planas“		
	12		Meiriškių g., Vilnius – augančių medžių inventorizacija su ekspertiniu būklės vertinimu		
SS2402-XX-PP-AR	6	0	Aiškinamasis raštas		
SS2402-XX-PP-B-01	2	0	Dangų ir eismo organizavimo planas. M 1:500		
SS2402-XX-PP-B-02	1	0	Skersiniai dangų pjūviai. M 1:50		

0	2024-06-13	Projektiniai pasiūlymai			
Laida	Išleidimo data	Laidos statusas, keitimo priežastis (jei taikoma)			
Kval. Patv. Dok. Nr.	 UAB „Synergy Solutions“ Daugėlišio g. 32, LT-09300 Vilnius, Tel. +370 699 19 282			Statinio projekto pavadinimas Meiriškių gatvės atkarpos nuo sklypo adresu Meiriškių g. 26 iki Balžio g. Vilniaus mieste statybos projektas	
	Pareigos	Vardas, Pavardė	Parašas	Statinio numeris ir pavadinimas XX – Visi statiniai	
25749	SPV	Tomas Kazlauskas			
18900	SPDV S	Dinas Bučas			
				Dokumento pavadinimas	Laida
				Bylos sudėties žiniaraštis	0
LT	Statytojas Vilniaus miesto savivaldybė			Dokumento žymuo SS2402-XX-PP-BSŽ	Lapas 1
					Lapų 1

I. AIŠKINAMASIS RAŠTAS

UAB „Synergy Solutions“ remiantis Vilniaus miesto savivaldybės patvirtinta projektinių pasiūlymų rengimo užduotimi parengė „Meiriškių gatvės atkarpos nuo sklypo adresu Meiriškių g. 26 iki Balžio g. Vilniaus mieste statybos projektas“ projektinius pasiūlymus Nr. SS2402.


Projektuotojas – UAB "Synergy Solutions", Daugėlišio g. 32-206, Vilnius, Tel. +370 699 19 282.
Projekto vadovas – Tomas Kazlauskas, kvalifikacijos atestatas Nr. 25749.

Projektiniuose pasiūlymuose pateikiami naujai statomos Meiriškių gatvės atkarpos nuo sklypo adresu Meiriškių g. 26 iki Balžio g. Vilniaus mieste trasos planavimo, eismo organizavimo, želdinių tvarkymo, skersinių profilių parinkimo sprendiniai.

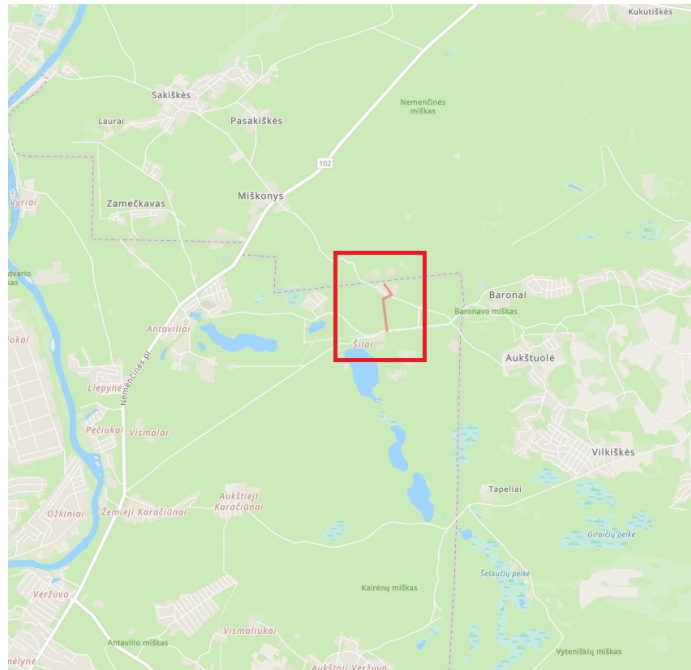
- Statomos gatvės vieta (geografinė vieta) - Meiriškių gatvė Vilniaus mieste;
- statybos rūšis – nauja statyba;
- statinio paskirtis - susisiekimo komunikacijos (gatvės), inžineriniai tinklai;
- statinio kategorija – neypatingasis;
- gatvės kategorija – Ds;
- bendras gatvės ilgis – 858,00m.

ESAMA PADĖTIS/ GATVĖS TRASOS APIBŪDINIMAS

Statoma gatvė yra Meiriškių gatvėje Vilniaus mieste. Gatvės statyba numatoma planavimo dokumentais numatytoje teritorijoje, kurios dalis yra esama Ds kategorijos gatvė su žvyro danga. NAGRINĖJAMOJE teritorijoje susisiekimo infrastruktūrai skirtas žemės sklypas nėra nesuformuotas, gatvės statinys nėra suformuotas. Darbai numatomi vykdyti laisvoje valstybinėje žemėje kurioje nesuformuoti žemės sklypai, raudonųjų linijų ribose. Plotis tarp gatvės raudonųjų linijų – 18,0 m arba iki artimiausių suformuotų žemės sklypų ribų. Bendras statomos gatvės ilgis – 0,858 km. Gatvė statoma trimis atkarpomis, pirmo ruožo pradžia Pk0+00 yra ties Meiriškių gatvės sankryža su Balžio gatve, pabaiga Pk 5+37 ties sklypu adresu Meiriškių g. 26, antro ruožo pradžia Pk 5+50 ties sklypu Meiriškių g. 26, pabaiga Pk 6+22 ties sklypu adresu Meiriškių g. 7, trečio ruožo pradžia Pk 5+50 ties sklypu Meiriškių g. 26, pabaiga Pk 9+82 ties Vilniaus miesto riba. Raudonųjų linijų ribose įrengtos žvyro dangos, įvairių dangų, įvairių pločių ir įvairių būklių nuovažos į gretimus sklypus, šaligatvių nėra. Gatvėje apšvietimas nėra įrengtas. Planuojamos gatvės teritoriją iš visų pusių riboja privatūs sklypai. Esamos žvyro dangos būklė nepatenkinama. Teritorija į kultūros paveldo teritorijų ribas nepatenka.

0	2024-06-13	Projektiniai pasiūlymai				
Laida	Išleidimo data	Laidos statusas, keitimo priežastis (jei taikoma)				
Kval. Patv. Dok. Nr.		UAB „Synergy Solutions“ Daugėlišio g. 32, LT-09300 Vilnius, Tel. +370 699 19 282		Statinio projekto pavadinimas Meiriškių gatvės atkarpos nuo sklypo adresu Meiriškių g. 26 iki Balžio g. Vilniaus mieste statybos projektas		
		Pareigos	Vardas, Pavardė	Parašas	Statinio numeris ir pavadinimas	
	25749	SPV	Tomas Kazlauskas	XX – Visi statiniai		
	18900	SPDV S	Dinas Bučas			
				Dokumento pavadinimas	Laida	
				Aiškinamasis raštas	0	
LT	Statytojas Vilniaus miesto savivaldybė			Dokumento žymuo SS2402-XX-PP-AR	Lapas 1	Lapų 6

Gatvės teritorijoje yra šie esami inžineriniai tinklai: elektros kabelinės, elektros orinės linijos, buitinių nuotekų tinklai. Teritorijoje atmosferos, vandens telkinių, dirvožemio užterštumo šaltinių, gamtos paminklų, istorijos ir kultūros paveldo paminklų, magistralinių tinklų nėra. Poveikis kultūros paveldo objektams nenumatomas. Teritorijos reljefas – tolygus, kintantis tarp 140,53 m ir 146,60 m altitudžių, žemėjantis link Balžio gatvės. Detaliau esamą situaciją žiūrėti topografinėje nuotraukoje.



1 pav. Situacijos schema

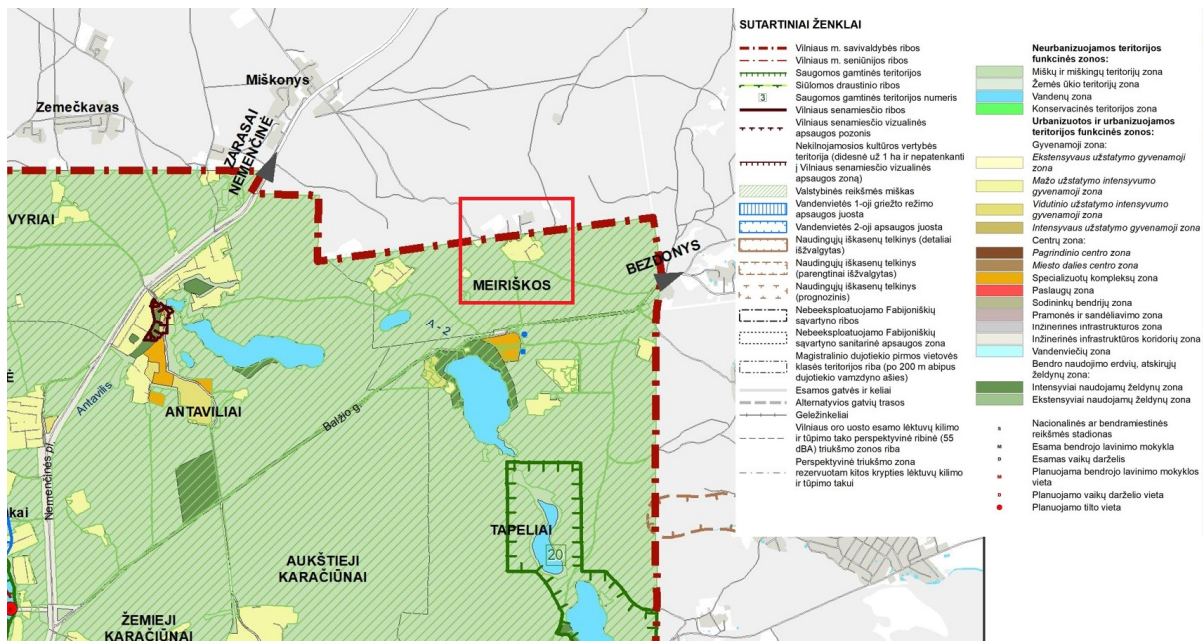
ATITIKTIS GALIOJANTIEMS IR RENGIAMIEMS TERITORIJŲ PLANAVIMO DOKUMENTAMS

Nagrinėjamoje teritorijoje galioja šie teritorijų planavimo dokumentai:

- Vilniaus miesto savivaldybės teritorijos bendrasis planas patvirtintas Vilniaus miesto savivaldybės tarybos 2021 m. birželio 2 d. sprendimu Nr. 1-972;
- Detalusis planas „Sklypai Nr. 18, 19, 20, 21, 22, 23, 24, 26, 27 Balžio g., Vilnius“, rengė UAB „Atkirta“, 2005m;
- Detalusis planas „Teritorijos Balžio g. nedidelių veiklos mastų detalusis planas“, tvirtinančio dokumento Nr.1388V, 6/28/2001, rengė SĮ „Vilniaus planas“.
- Vilniaus miesto Šilumos ūkio specialiojo plano atnaujinimas, Dokumento registravimo data: 2018-06-28;
- PAVIRŠINIŲ NUOTEKŲ TVARKYMO INFRASTRUKTŪROS PLĖTROS SPECIALUSIS PLANAS, dokumento registravimo data: 2015-01-12;
- Vilniaus miesto dviračių takų specialusis planas, dokumento registravimo data: 2014-07-11;
- VILNIAUS APSKRITIES MIŠKŲ TVARKYMO SCHEMA, dokumento registravimo data: 2014-05-16;
- Vilniaus apskrities nekilnojamojo kultūros paveldo tinklų schema, dokumento registravimo data: 2009-07-21;

Projektiniai sprendiniai neprieštarauja galiojančiam Vilniaus miesto savivaldybės teritorijos bendrajam planui ir kitiems teritorijų planavimo dokumentams.

Dokumento žymuo	Lapas	Lapų	Laida
SS2402-XX-PP-AR	2	6	0



2 pav. Ištrauka iš Vilniaus miesto savivaldybės teritorijos bendrojo plano

PROJEKTINIŲ PASIŪLYMŲ SPRENDINIAI

Projektiniai sprendiniai priimti vadovaujantis:

- galiojančiais norminiais dokumentais;
- patvirtinta užduotimi projektiniams pasiūlymams rengti;
- išduotomis projektavimo sąlygomis;
- atsižvelgiant į esamą situaciją, saugumo reikalavimus, trečiųjų asmenų interesus.

Projektiniuose pasiūlymuose numatyta:

- suprojektuoti Ds kategorijos Meiriškių gatvės atkarpa tam numatytoje teritorijoje;
- gatvės parametrai: važiuojamosios dalies plotis 3,5 m pločio, papildomai numatant 0,75 cm kitos spalvos trinkelį dangą (bendras dangos plotis – 5,00m),
- gatvės dangą – betono trinkelį;
- gatvės dangą aprėminti kelio bortais;
- sutvarkyti ir įrengti reikalingas įvažas į sklypus, sankryžas;
- numatyti lietaus nuvedimo sprendinius, eismo organizavimą, gatvės apšvietimą;
- gatvės projektiniai sprendiniai pritaikomi pagal STR 2.03.01.2019 „Statinių prieinamumas“ reikalavimus.
- Išsaugoti esamus želdynus.

Projektiniai pasiūlymai parengti atsižvelgiant į parengtus ir rengiamus projektus „Daugiabučių gyvenamųjų namų Meiriškių g. 25, Vilniuje, statybos projektas“, rengė MB „Vilniaus Architektai“, statybos leidimo Nr. LSNS-01-230731-00668, 7/31/2023; „Meiriškių gatvės atkarpos Vilniaus mieste statybos projektas“, projekto rengėjas UAB „Synergy solutions“.

Dokumento žymuo	Lapas	Lapų	Laida
SS2402-XX-PP-AR	3	6	0

BENDRIEJI STATINIŲ RODIKLIAI

pagal STR 1.04.04:2017 „Statinio projektavimas,
projekto ekspertizė“, 5 priedą

Pavadinimas	Mato vienetas	Kiekis	Pastabos
III SKYRIUS SUSISIEKIMO KOMUNIKACIJOS			
1.1. kategorija		Ds	Neypatingasis
1.2. ilgis*	km	0,858	
1.3. važiuojamosios dalies plotis	m	3,50	
1.4. eismo juostų skaičius	Vnt.	1	
1.5. eismo juostos plotis	m	3,50	

* Žvaigždute pažymėti rodikliai apskaičiuojami vadovaujantis Nekilnojamojo turto kadastrinių matavimų ir kadastro duomenų surinkimo taisyklėmis, kurias tvirtina Lietuvos Respublikos žemės ūkio ministras. Baigus statybą ir atlikus kadastrinius matavimus šie rodikliai gali turėti neesminių nukrypimų [5.39].

PLANO SPRENDINIAI

Projektuojamos Ds kategorijos Meiriškių gatvės atkarpa. Projektinis gatvės greitis yra 20km/h. Gatvė projektuojama taip, kad atitiktų Ds gatvės kategorijai keliamus techninius reikalavimus. Gatvės dangos plotis – 3,50 m, eismo juostos plotis 1x3,50m, papildomai numatant 0,75 cm kitos spalvos trinkelį dangą abiejose gatvės pusėse, gatvės danga – betono trinkelį. Šaligatviai nerengiami, gatvė numatoma bendro automobilių ir pėsčiųjų eismo, kur pėstieji turi pirmumo teisę prieš transporto priemones, todėl juos privaloma praleisti. Įrengiamos betono trinkelį dangos įvažos į sklypus. Įrengiami nauji nuleisti kelio bortai, suformuojamos norminių parametrų sankryžos, įvažos į sklypus ir kiemus. Įrengiamas naujas eismo organizavimas, eismo saugumo priemonės automobilių eismo ramimui (iškilūs kalneliai), įrengiami papildomi kelio ženklai. Detalūs lietaus nuotekų surinkimo sprendiniai bus parinkti rengiant techninį projektą. Gatvė numatoma kaip akligatvis, skirtas aptarnauti aplinkinių sklypų gyventojus, tranzitinis eismas teritorijoje nenumatomas, traukos objektų teritorijoje nėra. Gatvėje numatomas įrengti gatvių apšvietimas.

Vertikalinis planavimas atliktas atsižvelgiant į esamą reljefą, esamas gatves, esamus inžinerinius tinklus, prisijungimo prie esamų inžinerinių tinklų galimybes, gretimas teritorijas, landšaftinio projektavimo ypatumus, žemes darbų balansą.

Horizontalieji privažiavimo trasos elementai projektuojami atsižvelgiant į esamą padėtį. Minimalūs projektuojamų horizontaliųjų elementų parametrai parenkami pagal projektinį greitį 20km/h ir atitinka keliamus reikalavimus.

Visoje statybų teritorijoje po pagrindinių statybos darbų numatoma sutvarkyti darbų zoną, šlaitai užpilami dirvožemiu ir apšėjami žole.

IŠILGINIS PROFILIS

Gatvės išilginis profilis projektuojamas prisiderinus prie esamos situacijos, taip kad nebūtų pažeisti trečių šalių interesai ir būtų užtikrintas paviršinio vandens nuvedimas nuo dangos.

Dokumento žymuo	Lapas	Lapų	Laida
SS2402-XX-PP-AR	4	6	0

SKERSINIS PROFILIS

Gatvė projektuojama su dvipuse 2,5% skersinio nuolydžio betono trinkelų danga. Detaliau dangos konstrukcijos sluoksnius, storius, sudedamąsias medžiagas bei granulometriją žiūrėti skersinių profilių brėžiniuose.

DANGŲ KONSTRUKCIJOS

Vadovaujantis STR 2.06.04:2014 „Gatvės ir vietinės reikšmės keliai. Bendrieji reikalavimai“ 15 lentele, pagalbinėms gatvėms (D) numatoma DK 0,1 dangos konstrukcijos klasė. Dangų konstrukcijos bus tikslinamos techninio darbo projekto rengimo metu.

Pagal Automobilių kelių standartizuotų dangų konstrukcijų projektavimo taisyklių KPT SDK 19 6 lentelę bei 7 lentelės storio tikslinimą D (gyvenvietėje su iš dalies vandeniui nelaidžia zona prie dangos, taip pat su vandens nuleidimo įrenginiais, už gyvenvietės ribų su įrengtu drenažu arba su vandens nuleidimo įrenginiais) numatomi bendri patikslinti dangų konstrukcijų storiai:

- 1) betono trinkelų danga DK 0,1 – 55cm;

DK 0,1 betono trinkelų įvažos danga dangos konstrukcija:

- 10 cm storio betono trinkelų 20.10.08 danga;
- 3 cm storio išlyginamasis pasluoksnis;
- 20 cm storio skaldos pagrindo sluoksnis iš nesurišto mineralinių medžiagų mišinio (fr. 0/45), $EV_2 \geq 120$ MPa;
- 34 cm storio apsauginis šalčiui atsparus sluoksnis iš nesurišto mineralinių medžiagų mišinio, $EV_2 \geq 80$ MPa;
- Žemės sankasa, $EV_2 \geq 45$ Mpa.

PAVIRŠINIO VANDENS NUVEDIMAS

Paviršinis vanduo nuo gatvės dangų nuvedamas nuolydžiais ir bus surenkamas į numatomas nuotekų surinkimo vietas. Planuojamas vietinis paviršinių nuotekų surinkimas, akumuliacija ir infiltravimas inžinerinėmis priemonėmis, įrengti lietaus nuotekų surinkimo tinklo šiuo metu nėra galimybių. Paviršinis vanduo nuvedamas taip, kad netekėtų į gretimą sklypą.

SPRENDIMAI ŽMONIŲ SU NEGALIA REIKMĖMS

Projektuojamos dangos atsižvelgus į STR 2.03.01:2019 „Statinių prieinamumas“, Inžinerinių saugaus eismo priemonių projektavimo ir naudojimo rekomendacijos R ISEP 10, Tarptautinį standartą ISO 21542:2011 „Pastatų

Dangos lygių skirtumai ir nelygumai neturi būti didesni kaip 5 mm, ŽN judėjimo trasų paviršiai turi būti lygūs, kieti, pakankamai šiurkštūs, neslidūs, neklampūs, iš nebirių (ne smėlio, ne žvyro) ir saikingai rievėtų medžiagų. Dangos iš plokščių ar plytelių turi būti lygios, siūlės tarp plytelių ne platesnės nei 15 mm. ŽN pritaikytose trasose ir zonose esančių grotų, dangčių ir pan. kiaurymės negali būti platesnės kaip 15 mm. Kiaurymės turi būti orientuotos statmenai tam, kad į jas neįkliūtų vežimėlio ratas ar aklojo lazdelė. ŽN pritaikytose trasose ir zonose esančių grotos, dangčiai ir pan. turi būti viename lygyje su danga. Paviršiaus nuotekų surinkimo grotelės turi būti išdėstytos už pritaikytos trasos (maršruto) ribų.

INFORMACIJA APIE POVEIKĮ NEKILNOJAMOJO KULTŪROS PAVELDO OBJEKTAMS

Tvarkoma teritorija į kultūros paveldo teritorijų ribas nepatenka. Bet kokių atveju, jei atliekant statybos ar kitokius tvarkybos darbus aptinkama archeologinių radinių ar nekilnojamojo daikto vertingųjų savybių, valdytojais

Dokumento žymuo	Lapas	Lapų	Laida
SS2402-XX-PP-AR	5	6	0

ar darbus atliekantys asmenys apie tai privalo pranešti savivaldybės paveldosaugos padaliniui, o šis informuoja Kultūros paveldo departamentą. Departamentas gali sustabdyti darbus 15 dienų. Per šį terminą jis kartu su savivaldybės paveldosaugos padaliniu turi patikrinti pranešimą ir priimti sprendimą inicijuoti ar neinicijuoti aptiktos nekilnojamosios kultūros vertybės įregistravimą, kultūros paveldo objekto skelbimą saugomu ar aptiktos vertingosios savybės atskleidimą ir apsaugos reikalavimų patikslinimą.

INŽINERINIAI TINKLAI

Esami inžineriniai tinklai išsaugomi. Statybos darbai šalia esamų tinklų vykdomi rankiniu būdu išsikvietus tinklų savininkų atstovus.

APŽELDINIMO SPRENDINIAI

2024 m. balandžio mėnesį teritorijoje buvo atliktas esamų želdinių vertinimas. Atlikus Vilniaus m. sav., Meiriškių g. dalyje augančių medžių ekspertizę, buvo konstatuota, kad iš 22 vnt. rastų natūroje tiriamų medžių: 6 vnt. būklė yra gera, 12 vnt. būklė yra patenkinama, 4 vnt. – nepatenkinama. Blogos sanitarinės būklės nerasta. Želdinių šalinimas projekte nenumatomas. Detaliau žiūrėti prieduose (MEIRIŠKIŲ G., VILNIUS – AUGANČIŲ MEDŽIŲ INVENTORIZACIJA SU EKSPERTINIŲ BŪKLĖS VERTINIMU).

Reljefas aplink gatves formuojamas atsižvelgiant į esamą padėtį, esamas gatves, pasijungimo galimybes. Prieš pradėdant planavimo darbus bus nukasamas 0,1-0,2 m storio augalinis žemės sluoksnis, kuris baigus statybos darbus dalinai gražinamas šlaitų sutvarkymui.

Dokumento žymuo	Lapas	Lapų	Laida
SS2402-XX-PP-AR	6	6	0



VILNIAUS MIESTO SAVIVALDYBĖS ADMINISTRACIJA

PRITARIU

Infrastruktūros skyriaus

Vyresnysis patarėjas

vykdantis skyrius vedėjo funkcijas

Arūnas Visockas

INŽINERINIO STATINIO PROJEKTINIŲ PASIŪLYMŲ RENGIMO UŽDUOTIS

20__ m. _____ d. Nr. A358- /23 (2.9.4.5E-INF)

Eil. nr.	Pavadinimas	Reikalavimai
I. Bendra informacija apie projektą		
1.	Projekto pavadinimas (STR 1.04.04:2017 „Statinio projektavimas, projekto ekspertizė“ papunktis 6.8.)	<i>Meiriškių gatvės dalies nuo sklypo Nr. 9 iki ir ties sklypu Nr. 23, Vilniaus m., statybos projektas</i>
2.	Statytojas	<i>Vilniaus miesto savivaldybė El. paštas: savivaldybe@vilnius.lt</i>
3.	Užsakovas	<i>Namų savininkų bendrija „Meiriškės“</i>
4.	Projektuotojas	<i>El.paštas:</i>
5.	Pagrindinė statinio naudojimo paskirtis (pagal STR 1.01.03:2017 „Statinių klasifikavimas“)	<i>Susisiekiimo komunikacijos</i>
6.	Projektinių pasiūlymų rengimo tikslas	<i>- Informuoti visuomenę apie statinio projektavimą pagal statybos techninio reglamento STR 1.04.04:2017 „Statinio projektavimas, projekto ekspertizė“ reikalavimus.</i>
7.	Statinio (-ių) ar statinių grupės kategorija (pagal STR 1.01.03:2017 „Statinių klasifikavimas“)	<i>neypatingasis statinys (galutinę statinio kategoriją tikslina projektuotojas)</i>
8.	Kita informacija (kultūros paveldo, saugomos teritorijos)	-
9.	Esamos statinio konstrukcijos, jų funkcinė paskirtis.	-
II. Projektinių pasiūlymų apimtis ir statytojo pateikiami duomenys		

10.	Projektinių pasiūlymų apimtis	<ul style="list-style-type: none"> - aiškinamasis raštas; - teritorijų planavimo dokumento sprendiniai, susijusieji su rengiamu projektu, nagrinėjama teritorija (jei yra parengti), <u>vertinti įvažiavimus</u>; - dangų planas, rodyti aiškiai sklypų ribas, gatvės/ių raudonųjų linijų ribas (neryškiais sluoksniais rodyti gretiminių teritorijų užstatymą, sprendinius, jungtis, esamus ir planuojamus želdinius, kitą); - skersinis/iai pjūvis/iai charakteringose vietose (pjūviuose rodyti visus gatvės elementus, tame tarpe gatvės RL, sklypų ribas, esamus želdinius); - apželdinimo pasiūlymai; - apšvietimo pasiūlymai; - lietaus surinkimo ir nuvedimo pasiūlymai; - esamų medžių inventorizacija ir esamų gamtos elementų vertinimas (vertinti esamų medžių būklę 5 (penkių) metrų atstumu nuo projektuojamų gatvės elementų, pjūviuose rodyti visus gatvės elementus. Grafinę ir tekstinę informaciją pateikti vadovaujantis pateiktu grafiniu/informaciniu medžių žymėjimo ir inventorizacijos lentelės pavyzdžiu „Grafinis/informacinis medžių žymėjimas plane ir inventorizacijos lentelės sudėtis“; - želdynų ir želdinių būklės ekspertizė (kai privaloma pagal Želdynų įstatymo 23 str. 2 d. 2 p.).
11.	Pateikiami dokumentai, nurodomi projektinių pasiūlymų rengimo dokumentams taikomi teisės aktai.	<ul style="list-style-type: none"> - Teritorijų planavimo dokumentai (tpdr.lt; zpdri.lt; interaktyvūs žemėlapiai); - Įvažiavimus formuoti vadovautis Sklypų Balžio g. 18, 19, 20, 21, 22, 23, 24, 26, 27 detalusis planas (dokumento reg. Nr. T00057105 (000132001670)) bei Teritorijos Balžio g. nedidelių veiklos mastų detalusis planas (dokumento reg. Nr. T00056113 (000132000854)) - Prisijungimo prie susisiekimo komunikacijų sąlygos; - statybą reglamentuojantys teisės aktai; - Vilniaus miesto savivaldybės gatvių infrastruktūros standartas https://gatviustandartas.vilnius.lt/wp-content/uploads/2021/10/Vilniaus-gatviu-standartas.pdf - Darnaus judumo planas https://drive.google.com/file/d/1t9xSEd6hsz4LDmMjklK-Iq15BNgTDU6/view - Vilniaus miesto savivaldybės administracijos direktoriaus 2018 m. gruodžio 17 d. įsakymu Nr. 30-3844/1892.1.IE-TD20 patvirtintos Susisiekimo pėsčiomis projektų Vilniaus miesto savivaldybėje rengimo ir įgyvendinimo rekomendacijos https://vilnius.lt/lt/savivaldybe/miesto-ukis-ir-transportas/susisiekimo-pesciomis-projektu-rekomendacijos/; - Vilniaus miesto savivaldybės administracijos direktoriaus 2009-10-15 patvirtintu įsakymu Nr. 30-1783 „Techninių eismo reguliavimo priemonių įrengimo ir jų priežiūros Vilniaus mieste aprašas“; - Lietuvos Respublikos aplinkos ministro 2007 m. gruodžio 29 d. įsakymu Nr. D1-717 Lietuvos Respublikos aplinkos

		<p>ministro 2016 m. rugpjūčio 24 d. Nr. D1-565 redakcija „Medžių ir krūmų veisimo, vejų ir gėlynų įrengimo taisyklės“</p> <p>- „Želdinių apsaugos, vykdant statybos darbus, taisyklės“, patvirtintos LR aplinkos ministro 2010-03-15 įsakymu Nr. D1-193.;</p> <p>- Lietuvos Respublikos želdynų įstatymas (Nr. XIV-199);</p> <p>- Grafinis/informacinis medžių žymėjimas plane ir medžių inventorizacijos lentelės sudėtis Vilniaus miesto savivaldybė - Želdynai (vilnius.lt)</p>
III. Reikalavimai projektiniams pasiūlymams		
12	Esminiai funkciniai (paskirties) reikalavimai statiniui	- Sprendiniai turi atitikti Prisijungimo prie susisieki- mo komunikacijų sąlygų ir susisieki- mo komunikacijų, inžinerinių tinklų statybą reglamentuojančių teisės aktų reikalavimus.
13	Reikalavimai architektūros (estetinius aplinkai, kraštovaizdžiui)	- Susisieki- mo sistemos dizaino detalės, elementų pločiai, skerspjūviai turi išlaikyti vieningus funkciškai pagrindžiamus parametrus. - Sprendiniai turi atitikti universalus dizaino principus. - Projekto sprendiniuose numatyti „suvesti“ vienodas dangas, kad jos nebūtų skirtingos, nedisonuotų „viduryje kelio, tako“.
14	Nurodymai sprendinių derinimui, jų pritarimui	- Projektinius pasiūlymus derinti su Infrastruktūros darbų prižiūros ir inžinerinių statinių projektų ir projektinių pasiūlymų vertinimo darbo grupe.
15	Nurodymai projektinių pasiūlymų vaizdinės informacijos parengimui	-
16	Reikalavimai projekto rengimo dokumentų kalbai (-oms).	Lietuvių
17	Reikalavimai projekto rengimo dokumentų įforminimui, sudėčiai ir pan.	- Dokumentai pateikiami elektronine forma, pdf formatu pasirašyti el. parašu skaitmeninėse laikmenose (Kiekvienos rinkmenos (failo) minimalus raiškos reikalavimas – 200 dpi, maksimalus rinkmenos dydis – 30 MB).
IV. Projektuotojo autorines teises ir galimi projekto keitimai		
18	Projektuotojas turi jo parengtų projektinių pasiūlymų autorines teises. Statytojas be projektuotojo sutikimo projekto kopijas gali naudoti tik tam tikslui, kuriam skirtas Projektas.	

DETALŪS METADUOMENYS

Dokumento sudarytojas (-ai)	Vilniaus miesto savivaldybė 188710061, Konstitucijos pr. 3, LT-09601, Vilnius
Dokumento pavadinimas (antraštė)	PROJEKTINIŲ PASIŪLYMŲ UŽDUOTIS Meiriškių gatvės dalies nuo sklypo Nr. 9 iki ir ties sklypu Nr. 23, Vilniaus m., statybos projektas
Dokumento registracijos data ir numeris	2023-01-16 Nr. A358-7/23(2.9.4.5E-INF)
Dokumento gavimo data ir dokumento gavimo registracijos numeris	–
Dokumento specifikacijos identifikavimo žymuo	ADOC-V1.0
Parašo paskirtis	Pasirašymas
Parašą sukūrusio asmens vardas, pavardė ir pareigos	A.V., Infrastruktūros skyriaus vyresnysis patarėjas, Infrastruktūros skyrius
Sertifikatas išduotas	A.V.
Parašo sukūrimo data ir laikas	2023-01-16 13:21:41 (GMT+02:00)
Parašo formatas	XAdES-T
Laiko žymoje nurodytas laikas	2023-01-16 13:21:53 (GMT+02:00)
Informacija apie sertifikavimo paslaugų teikėją	EID-SK 2016, AS Sertifitseerimiskeskus EE
Sertifikato galiojimo laikas	2020-01-28 12:31:56 – 2025-01-26 23:59:59
Informacija apie būdus, naudotus metaduomenų vientisumui užtikrinti	"Registravimas" paskirties metaduomenų vientisumas užtikrintas naudojant "RCSC IssuingCA, VI Registru centras - i.k. 124110246 LT" išduotą sertifikatą "Dokumentų valdymo sistema Avilys, Vilniaus miesto savivaldybės administracija, į.k. 188710061 LT", sertifikatas galioja nuo 2021-12-20 09:38:49 iki 2024-12-19 09:38:49
Pagrindinio dokumento priedų skaičius	–
Pagrindinio dokumento priedamų dokumentų skaičius	–
Priedamo dokumento sudarytojas (-ai)	–
Priedamo dokumento pavadinimas (antraštė)	–
Priedamo dokumento registracijos data ir numeris	–
Programinės įrangos, kuria naudojantis sudarytas elektroninis dokumentas, pavadinimas	Dokumentų valdymo sistema „Avilys“, versija 3.5.69.1
Informacija apie elektroninio dokumento ir elektroninio (-ių) parašo (-ų) tikrinimą (tikrinimo data)	Atitinka specifikacijos keliamus reikalavimus. Visi dokumente esantys elektroniniai parašai galioja (2023-01-16 13:23:00)
Paieškos nuoroda	–
Papildomi metaduomenys	Nuorašą suformavo 2023-01-16 13:23:00 Dokumentų valdymo sistema „Avilys“




PATVIRTINTA
 Vilniaus miesto savivaldybės
 administracijos direktoriaus
 2006m. balandžio 24 d.
 sprendimu Nr. 30-769

Vilniaus miesto savivaldybės administracijos
 viešųjų atstovų departamentas
 G/G1 - 2+M, 12,5m
 P, 4 0, 0
 alt. 159 P. gar.



Sklypo Nr.	Sklypo (p. dalies) kampų pažymėjimas	Sklypo (p. dalies) koordinatės		Sklypo plotas m ²	Privatomej. reikavimai	Kiti reikavimai	
		X	Y			Statinio aukštis iki kraigo m	Statinio vid. aukštis nuo žemės paviršiaus m
20	2	35408.08	38933.29	6870.50	01	2+M	0,40
21	3	35426.00	38922.00	892			
22	4	35444.00	38972.00	807			
23	5	35460.71	38939.51	1003			
24	7	35454.28	38930.78	1054			
26	8	35486.50	38970.50	1191			
27	9	35509.26	38952.91	1068			
10		35527.00	38933.50				
12		35550.50	38926.50				
14		35579.85	38976.13				
15		35476.26	38973.34				
16		35474.56	38973.34				
17		35474.26	38877.13				
18		35453.50	38959.07				
19		35432.50	38911.00				
20A		35381.50	38945.26	854.66	1,200	01	2
21		35378.52	38951.10				
22		35363.10	38973.51				
23		35340.77	38975.54				
24		35334.20	38973.51				
25		35322.40	39003.50				
26		35306.34	39006.48				
27		35289.21	38998.74				
28		35283.74	38987.36				
29		35267.50	38973.51				
30		35251.50	38959.50				
31		35235.00	38945.50				
32		35219.00	38931.50				
33		35203.00	38917.50				
34		35187.00	38903.50				
35		35171.00	38889.50				
36		35155.00	38875.50				
37		35139.00	38861.50				
38		35123.00	38847.50				
39		35107.00	38833.50				
40		35091.00	38819.50				
41		35075.00	38805.50				
42		35059.00	38791.50				
43		35043.00	38777.50				
44		35027.00	38763.50				
45		35011.00	38749.50				
46		34995.00	38735.50				
47		34979.00	38721.50				
48		34963.00	38707.50				
49		34947.00	38693.50				
50		34931.00	38679.50				
51		34915.00	38665.50				
52		34899.00	38651.50				
53		34883.00	38637.50				
54		34867.00	38623.50				
55		34851.00	38609.50				
56		34835.00	38595.50				
57		34819.00	38581.50				
58		34803.00	38567.50				
59		34787.00	38553.50				
60		34771.00	38539.50				
61		34755.00	38525.50				
62		34739.00	38511.50				
63		34723.00	38497.50				
64		34707.00	38483.50				
65		34691.00	38469.50				
66		34675.00	38455.50				
67		34659.00	38441.50				
68		34643.00	38427.50				
69		34627.00	38413.50				
70		34611.00	38399.50				
71		34595.00	38385.50				
72		34579.00	38371.50				
73		34563.00	38357.50				
74		34547.00	38343.50				
75		34531.00	38329.50				
76		34515.00	38315.50				
77		34499.00	38301.50				
78		34483.00	38287.50				
79		34467.00	38273.50				
80		34451.00	38259.50				
81		34435.00	38245.50				
82		34419.00	38231.50				
83		34403.00	38217.50				
84		34387.00	38203.50				
85		34371.00	38189.50				
86		34355.00	38175.50				
87		34339.00	38161.50				
88		34323.00	38147.50				
89		34307.00	38133.50				
90		34291.00	38119.50				
91		34275.00	38105.50				
92		34259.00	38091.50				
93		34243.00	38077.50				
94		34227.00	38063.50				
95		34211.00	38049.50				
96		34195.00	38035.50				
97		34179.00	38021.50				
98		34163.00	38007.50				
99		34147.00	37993.50				
100		34131.00	37979.50				

Sutartiniai ženklai

Daigiamasis

- Teritorijos naudojimo būdas: G/G1 - mažaaukščių statinių teritorija.
- 1 Teritorijos naudojimo pobūdis - statiniai iki 3 aukštų (gyv.n.) - daugiabutis gyvenamas namas
- 2 Pastatų aukštų skaičius
- 3 Kraigo altitudė
- 4 Užstatymo tankumas
- 5 Užstatymo intensyvumas
- 6 gar. - automobilių garažai
- 7 Servitutas skirtas inžineriniams tinkams įrengti.

Kiti ženklai

- Sklypų ribos
- Projektuojamų sklypų ribos
- Esamų sklypų ribos
- Naikinamos sklypų ribos
- Prioritetinis teritorijos naudojimo būdas: Mažaaukštė gyvenamoji
- Pož. dalies užstatymo riba

Diagramos

- Gatvių raudonosios linijos
- Užstatymo riba
- Užstatyti leidžiama teritorija
- Detalojo plano galiojimo ribos
- Esama valda
- Sklypo Nr.
- Įvažiavimas į sklypą

16-A-12

Numatoma gatvė

Atestato Nr. 11224 PV arch.

Užsakovas: UAB "Aikirta" adresas: Žalgirio 88-902, Vilnius

Sklypai nr. 18, 19, 20, 21, 22, 23, 24, 26, 27 Balžio g., Vilniuje

Detalusis planas

Pagrindinis brėžinys M1:1000 Tartinis ir statymų reglamentai

04-04-16-DP

Lapas Lapų 2 6

Vilniaus miesto savivaldybės administracija

**MEIRIŠKIŲ G., VILNIUS – AUGANČIŲ MEDŽIŲ
INVENTORIZACIJA SU EKSPERTINIŲ BŪKLĖS
VERTINIMU**

(aiškinamasis raštas)

Parengė: nepriklausomas želdynų ir želdinių

Ekspertas A. R.

Dendrologas, želdynų ir želdinių būklės ekspertas

LR AM AAA kvalifikacijos atestatas 2022-02-14 Nr. (26)-NŽE-1

El. paštas: @

Tel.:

2024 m. balandžio mėn. 09 d.

Turinys

1. Darbo metodika.....	3
2. Medžių inventorizacijos rezultatai.....	4
2.1 Vilniaus m. sav., Meiriškių g. projektinėje dalyje augančių medžių dendrologinė ir dendrometrinė analizė.....	4-5
3. Vilniaus m. sav., Meiriškių g. projektinėje dalyje augančių medžių būklės įvertinimas, siūlomos ūkinės priemonės.....	6-7
4. Pagrindinės išvados.....	8
5. <i>1 priedas.</i> Vilniaus m. sav., Meiriškių g. projektinėje dalyje augančių medžių inventorizacijos duomenys (inventorizacijos lentelė su būklės aprašu)	
6. <i>2 priedas.</i> Vilniaus m. sav., Meiriškių g. projektinėje dalyje augančių medžių inventorizacijos planas (su į inventorizaciją įtrauktų medžių numeriais)	

Atliekant Vilniaus m. sav., Meiriškių g. projektinėje dalyje augančių medžių inventorizaciją bei tyrimus, buvo įvertinta jų sanitarinė būklė bei kiti aspektai

1. DARBO METODIKA

Visi minėtos teritorijos medžiai, vadovaujantis „Želdynų ir želdinių inventorizavimo ir apskaitos taisyklėmis, buvo inventorizuoti 2024 m. 04 - 05d.

Inventorizacijos metu kiekvienam augalui buvo nustatoma:

- 1) medžio rūšis, nurodant jo numerį plane,
- 2) aukštis, augalams iki 10 m H – 0,5 m tikslumu, aukštesniems nei 10 m H - 1 m tikslumu (Vertex Laser VL5 aukštimačiu),
- 3) skersmuo, 1 cm tikslumu (matuojant jį Haglof žerglėmis 2 statmenomis kryptimis (1,3 m H) ir išvedant vidurkį, o > 65 cm skersmens medžiams – apjuosiant juos matavimo juosta).
- 4) sanitarinė būklė pagal „Želdynų ir želdinių inventorizavimo ir apskaitos taisyklėse pateikiamą metodiką, su būklės vertinimo skale nuo 1 iki 5. Medžių būklė vertinta naudojant 5 balų skalę (1 – gera būklė, 2 - patenkinama, 3 - nepatenkinama, 4 – bloga, 5 - žuvęs).

Želdinių būklė vertinama apibendrinant kelis rodiklius (2 priedas): genėjimo intensyvumo laipsnį, defoliacijos laipsnį, ligų intensyvumą, kenkėjų gausumą ir pakenkimo laipsnį, medžio kamieno (žievės) mechaninio pažeidimo intensyvumą, puvinių lokalizacijos vietas ir pažeidimo intensyvumą, pasvirimo laipsnį ir kt.

Visais atvejais būklė vertinama vizualiai, augalą lyginant su sąlygiškai sveiku augalu. Jei vertinamo medžio būklei inventorizacijos metu įtakos turėjo keletas veiksnių, pvz., jis apgenėtas, pažeistas vabzdžių ar ligų, o taip pat mechaniškai pažeistas jo kamienas, tokiu atveju į apskaitos kortelę buvo įrašomas blogiausios būklės, pagal bet kurį rodiklį, balas.

5) 3 būklės medžiams buvo nurodomos jų būklės blogėjimo priežastys;

6) reikalingos tvarkymo (ūkinės) priemonės:

- a) ūkinės priemonės pavadinimas – (medį reikia) šalinti, genėti ar kt.)

Duomenys apdoroti su AutoCAD ir Excel programomis.

2. MEDŽIŲ INVENTORIZACIJOS REZULTATAI

2.1. Vilniaus m. sav., Meiriškių g. projektinėje dalyje augančių želdinių dendrologinė ir dendrometrinė analizė

Atlikus ekspertizę Vilniaus m. sav., Meiriškių g. dalyje buvo konstatuota, kad čia šiuo metu auga 22 vnt. nuo 12 cm skersmens saugomų/nesaugomų rūšių medžiai priklausantys vietinių medžių rūšims bei įvairūs nesaugomi krūmai. (1 lentelė).

1 lentelė Vilniaus m. sav., Meiriškių g. dalyse augančių medžių įvairovė

Medžių rūšis	Jauni medžiai (d 12-29 cm)	Vidutiniai ir brandūs medžiai (d 30 – 110 cm)	Viso, vnt.
Beržas karpotasis (Betula pendula)	1	-	1
Pušis paprastoji (Pinus sylvestris)	15	4	19
Blindė (Salix caprea)	2	-	2
Iš viso, vnt.	18	4	22

Įvertinus projektuojamose gatvės darbų zonose augančių medžių amžių, išsidėstymą akivaizdu, kad didelė dalis paprastųjų pušų yra nestandartizuotų visuomeniniams želdiniams parametru, tačiau jos neturi ryškių mechaninių ar kitų rimtų sužalojimų, šiuo metu yra geros arba patenkinamos sanitarinės būklės, todėl jos yra perspektyvios ir jas verta išsaugoti.

2 lentelė. Visų Meiriškių g. dalyje augančių medžių sanitarinė būklė

Medžių būklės balas	Jaunesni medžiai (D 12-29 cm), vnt.	Brandesni Medžiai (D 30-110cm), vnt.	Bendras medžių skaičius pagal būklę, Vnt.	Bendras medžių kiekis % pagal būklę
1 (gera)	4	2	6	27,27%
2 (patenkinama)	10	2	12	54,54%
3 (nepatenkinama)	4	-	4	18,19%
4 (bloga)	-	-	0	0%
5 (žuvęs)	-	-	0	0%
Iš viso	18	4	22	100%

Atskirų medžių rūšių vidutinė būklė yra gana panaši – artima patenkinamai, blogiausios sanitarinės būklės: Pušis paprastoji – 1,9 balo. Šie bei kiti inventorizuoti geresnės sanitarinės būklės medžiai mažiau ar iš viso yra nepatyrę mechaninių sužalojimų.

Medžių būklės blogėjimą įtakojo įvairūs neigiami abiotiniai, biotiniai veiksniai, tačiau akivaizdu, kad esminę neigiamą įtaką turėjo netinkamai atlikti medžių genėjimo darbai. (3 lentelė).

3 lentelė. Saugomų rūšių ir parametrų medžių sanitarinės būklės palyginimas

Medžių būklė	1	2	3	4	5	Iš viso
Beržas karpotasis (Betula pendula)	1	-	-	-	-	1
Pušis paprastoji (Pinus sylvestris)	5	11	3	-	-	19
Iš viso	6	11	3	-	-	20

3. Vilniaus m. sav., Meiriškių g. projektinėje dalyje augančių medžių būklės vertinimas ir siūlomos ūkinės priemonės

Medžių inventorizacijos - ekspertizės metu buvo konstatuota, kad iš 22 vnt. rastų natūroje tiriamų medžių: 6 vnt. būklė yra gera, 12 vnt. būklė yra patenkinama, 4 vnt. – nepatenkinama. Blogos sanitarinės būklės nerasta.



Foto Nr. 1. Pušis paprastoji (Nr. plane 1) auga Vilniaus m. sav. Meiriškių gatvėje. Šis medis yra geros sanitarinės būklės, auga 0,4 m. atstumu nuo važiuojamosios kelio dalies, turintis keletą smulkių genėjimo žaizdų H 1,4-3, 33 cm skersmens. Rekomenduojama šią ir kitas inventorizacijos lentelėje pažymėtas kaip geros/patenkinamos sanitarinės būklės paprastąsias pušis išsaugoti, tam pasitelkiant tinkamą aplinkosauginę priežiūrą, kurią vykdo atitinkami specialistai.



Foto Nr. 2. Beržas karpotasis (Nr. plane 15) auga Vilniaus m. sav., Meiriškių g., netoliese 15 namo.

Ši beržas yra saugomas pagal kriterijus, kuriuos atitinkantys medžiai ir krūmai priskiriami saugotiniems želdiniams, jis yra geros sanitarinės būklės, perspektyvus. Rekomenduojama padarant reikiamas korektūras projekte šį medį išsaugoti, jis gali būti panaudotas kaip žaliosios zonos akcentas.

4. Pagrindinės išvados

4.1. Atlikus Vilniaus m. sav., Meiriškių g. dalyje augančių medžių ekspertizę, buvo konstatuota, kad iš 22 vnt. rastų natūroje tiriamų medžių: 6 vnt. būklė yra gera, 12 vnt. būklė yra patenkinama, 4 vnt. – nepatenkinama. Blogos sanitarinės būklės nerasta.

4.2. Tiriamos gatvės zonose augančių medžių biologinė būklė ir perspektyvumas – labiau patenkinamas. Vykdamas projekto rengimo darbus ir jo įgyvendinimo darbus būtina taikyti šaknų apsaugos zonas tam pasitelkiant atitinkamos kvalifikacijos specialistus: dendrologus, NŽŽ ekspertus.

4.3. Rekomenduojama dėl augalų būklės ar žmonių saugumo šalinti inventorizacijos lentelėje nepažymėtus kaip vertus išsaugoti, nepriklausančius saugotinių medžių kategorijai medžius, kurie patenka į komunikacijų trąsų įrengimo zonas, nes medžiai pažeistomis šaknimis tampa nestabilūs ir pavojingi.

4.4. Užbaigus gatvės rekonstrukcijos darbus ir atlikus išpildomąją topografinę nuotrauką būtina parengti projektą medžių atsodinimui kokybiškais sodmenimis pagal įstatymo numatytus atstumus nuo gatvių ir komunikacijų bei statinių. Į apželdinimo projektą rekomenduojama įtraukti pasiteisinusias natūroje medžių rūšis: paprastąjį ąžuolą, paprastąją pušį, paprastąjį skroblą, paprastąjį buką, didžialapę, mažalapę liepą, plaukotąjį bei karpotąjį beržą bei jų kompaktiškas ar turinčias siauras lajas veisles.

Nepriklausomas želdynų ir želdinių ekspertas

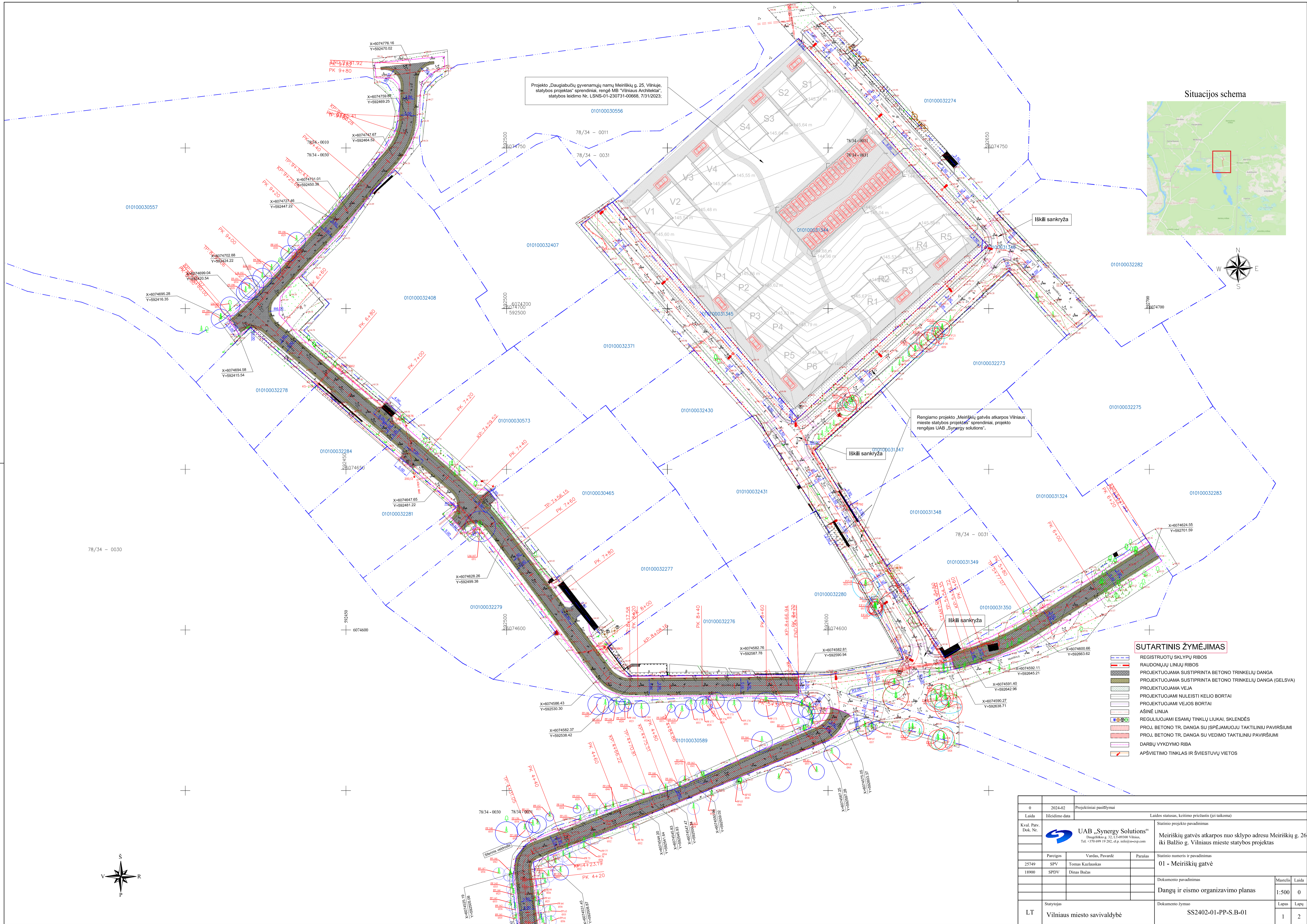
A.R.

Nr. Plane	Medžio rūšis lietuviškai	Medžio rūšis lotyniškai	Kamieno D 1,30 m aukštyje (cm)	Aukštis (m)	Saugomas / Nesaugomas	Medžio būklės indeksas 1, 2, 3, 4, 5	Lajos skersmuo, m	Būklės vertinimo kriterijai	Siūlomos tvarkymo priemonės
1	Pušis paprastoji	Pinus sylvestris	33	16	S	1	8X8	Auga 0,4 m. atstumu nuo važiuojamosios kelio dalies, genėjimo žaizdos H 1,4-3	-
2	Pušis paprastoji	Pinus sylvestris	14	8	S	1	6X6	Stelbiamas	-
3	Pušis paprastoji	Pinus sylvestris	30	20	S	2	6X5	Silpnai išsivysčiusi, vienpusė laja	-
4	Pušis paprastoji	Pinus sylvestris	26	20	S	1	4X6	-	-
5	Pušis paprastoji	Pinus sylvestris	28	21	S	2	5X8	Siaura laja, deformuota kamieno dalis H 0,3-0,9, H 13	-
6	Pušis paprastoji	Pinus sylvestris	29	16	S	2	4X7	Vienpusė laja	-
7	Pušis paprastoji	Pinus sylvestris	34	18	S	1	7X6	-	-

Nr. Plane	Medžio rūšis lietuviškai	Medžio rūšis lotyniškai	Kamieno D 1,30 m aukštyje (cm)	Aukštis (m)	Saugomas / Nesaugomas	Medžio būklės indeksas 1, 2, 3, 4, 5	Lajos skersmuo, m	Būklės vertinimo kriterijai	Siūlomos tvarkymo priemonės
8	Pušis paprastoji	Pinus sylvestris	13	8	S	3	3X3	Užstelbtas	-
9	Pušis paprastoji	Pinus sylvestris	36	20	S	2	4X8	Siaura laja, deformuota kamieno dalis H 10	-
10	Pušis paprastoji	Pinus sylvestris	18	8	S	2	6X4	Aauga 0,2 m. atstumu nuo tvoros, 15° pokrypis, stelbiamas	-
11	Pušis paprastoji	Pinus sylvestris	17	10	S	3	4X5	2 - liemenis H 3,5, 15° pokrypis, auga 0,4 m. atstumu nuo tvoros	-
12	Pušis paprastoji	Pinus sylvestris	20	10	S	2	5X6	Auga 0,3 m. atstumu nuo tvoros, genėjimo žaizdos H 0,2-1,2, deformuota kamieno dalis H 3,5	-
13	Pušis paprastoji	Pinus sylvestris	16	8	S	2	6X4	20° pokrypis į važiuojamosios kelio dalies pusę, mechaniniai šakų pažeidimai	-
14	Pušis paprastoji	Pinus sylvestris	23+16	9	S	2	9X8	2 - liemenis H 1, genėjimo žaizdos H 0,4-1,1, deformuota kamieno dalis H 2,5-6	-

Nr. Plane	Medžio rūšis lietuviškai	Medžio rūšis lotyniškai	Kamieno D 1,30 m aukštyje (cm)	Aukštis (m)	Saugomas / Nesaugomas	Medžio būklės indeksas 1, 2, 3, 4, 5	Lajos skersmuo, m	Būklės vertinimo kriterijai	Siūlomos tvarkymo priemonės
15	Beržas karpotasis	Pinus sylvestris	28	17	S	1	5X5	Auga 0,6 m. atstumu nuo važiuojamosios kelio dalies	-
16	Blindė	Salix caprea	19	10	N	2	3X6	Auga 0,6 m. atstumu nuo važiuojamosios kelio dalies, genėjimo žaizdos H 2,2-3	-
17	Blindė	Salix caprea	16+16	9	N	3	5X6	2 - liemenis H 0,7, auga 0,5 m. atstumu nuo važiuojamosios kelio dalies, žaizda H 0,7, genėjimo žaizdos H 1,8-3, stelbiamas	-
18	Pušis paprastoji	Pinus sylvestris	18	8	S	2	5X5	Deformuota kamieno dalis H 2,5	-
19	Pušis paprastoji	Pinus sylvestris	22	9	S	3	7X7	Genėjimo žaizdos H 0,4-1,5, deformuota kamieno dalis H 2,5, auga 1 m. atstumu nuo tvoros, 15° pokrypis, nulaužta šaka H 6	-
20	Pušis paprastoji	Pinus sylvestris	20	10	S	2	5X7	Genėjimo žaizdos H 0,5-0,8, auga 0,6 m. atstumu nuo tvoros, 2 - liemenis H 2,5	-

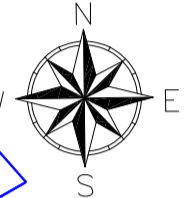
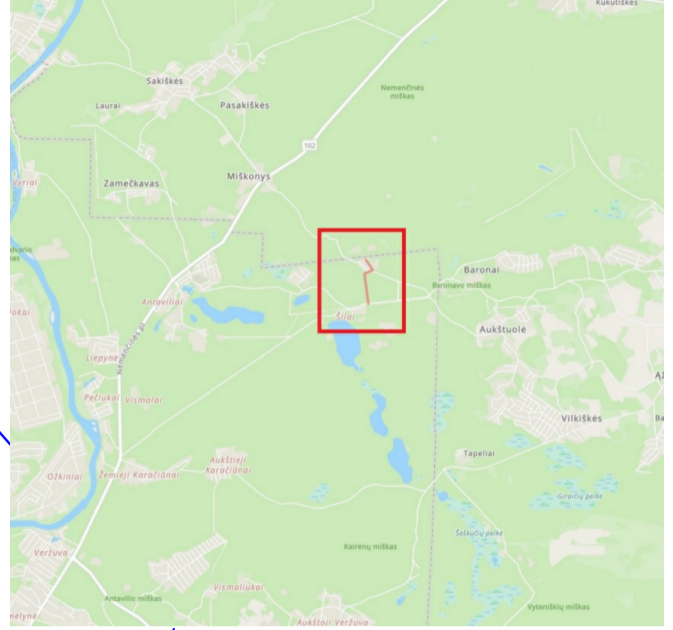
Nr. Plane	Medžio rūšis lietuviškai	Medžio rūšis lotyniškai	Kamieno D 1,30 m aukštyje (cm)	Aukštis (m)	Saugomas / Nesaugomas	Medžio būklės indeksas 1, 2, 3, 4, 5	Lajos skersmuo, m	Būklės vertinimo kriterijai	Siūlomos tvarkymo priemonės
21	Pušis paprastoji	Pinus sylvestris	13	9	S	2	4X4	Auga 1 m. atstumu nuo tvoros, genėjimo žaizdos H 0,3-1,7, stelbiamas	-
22	Pušis paprastoji	Pinus sylvestris	20	8	S	1	6X6	Auga 0,5 m. atstumu nuo tvoros	-



Projekto „Daugiabučiu gyvenamųjų namų Meiriškių g. 25, Vilniuje, statybos projektas“ sprendiniai, rengė MB „Vilniaus Architektai“, statybos leidimo Nr. LSNS-01-230731-00668, 7/31/2023;

Rengiamo projekto „Meiriškių gatvės atkarpos Vilniaus mieste statybos projektas“ sprendiniai, projekto rengėjas UAB „Synergy solutions“.

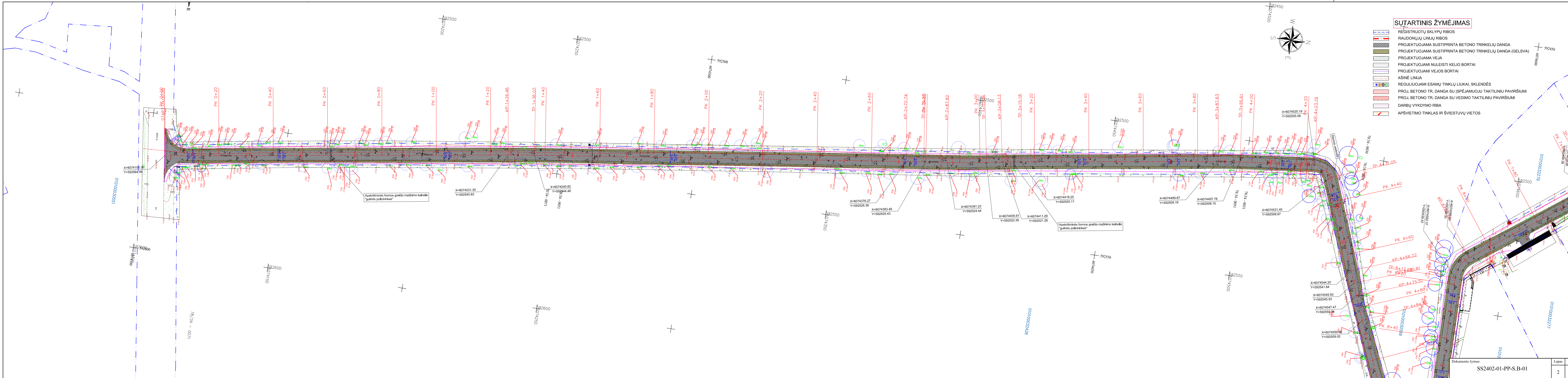
Situacijos schema



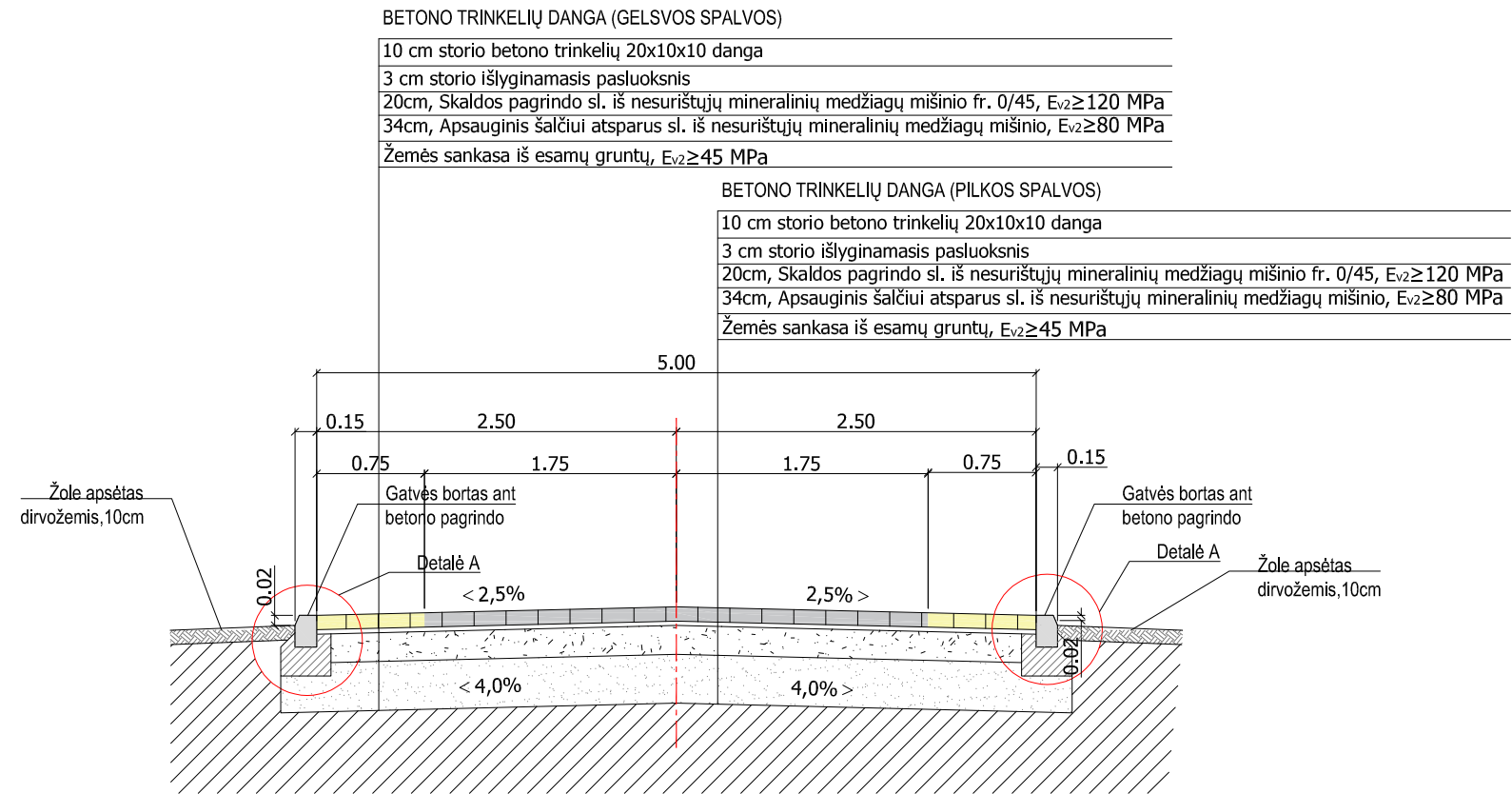
SUTARTINIS ŽYMĖJIMAS

- REGISTRUOTŲ SKLYPŲ RIBOS
- RAIDONŲJŲ LINIJŲ RIBOS
- PROJEKTUOJAMA SUSITPINTA BETONO TRINKELIŲ DANGA
- PROJEKTUOJAMA SUSITPINTA BETONO TRINKELIŲ DANGA (GELŠVA)
- PROJEKTUOJAMA VEJA
- PROJEKTUOJAMI NULEISTI KELIO BORTAI
- PROJEKTUOJAMI VEJOS BORTAI
- AŠINĖ LINIJA
- REGULUOJAMI ESAMŲ TINKLŲ LIUKAI, SKLĖNĖS
- PROJ. BETONO TR. DANGA SU ĮSPĖJAMUOJU TAKTILINIŲ PAVIRŠIUMI
- PROJ. BETONO TR. DANGA SU VEDIMO TAKTILINIŲ PAVIRŠIUMI
- DARBŲ VYKDYMO RIBA
- APSVIETIMO TINKLAS IR ŠVIESTUVŲ VIETOS

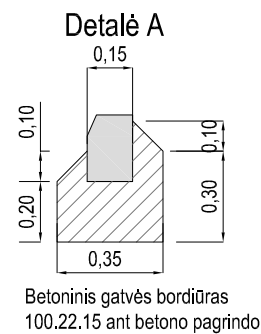
0	2024-02	Projektiniai pasiūlymai			
Laida	Išleidimo data	Laidos statusas, keitimo priežastis (jei taikoma)			
Kval. Par. Dok. Nr.		UAB „Synergy Solutions“ Daugiabučiu g. 32, LT-09300 Vilnius, Tel. +370 699 19 282, el.p. info@sscp.com	Statinio projekto pavadinimas Meiriškių gatvės atkarpos nuo sklypo adresu Meiriškių g. 26 iki Balžio g., Vilniaus mieste statybos projektas		
Pareigos	SPV	Vardas, Pavardė	Pareigos	Statinio numeris ir pavadinimas	
25749	SPV	Tommas Kazlauskas		01 - Meiriškių gatvė	
18900	SPDV	Dinas Bačas		Statinio numeris ir pavadinimas	
				Dokumentų pavadinimas	
				Dangų ir eismo organizavimo planas	
				Mastelis	Laida
				1:500	0
Statytojas	Dokumentų žymos			Lapas	Lapų
LT	Vilniaus miesto savivaldybė			SS2402-01-PP-S.B-01	1 2



Skersinis dangų pjūvis



Bortų įrengimo schema M 1:25



0	2024-02	Projektiniai pasiūlymai				
Laida	Išleidimo data	Laidos statusas, keitimo priežastis (jei taikoma)				
Kval. Patv. Dok. Nr.	UAB „Synergy Solutions“ Daugėlišio g. 32, LT-09300 Vilnius, Tel. +370 699 19 282, el.p. info@ss-exp.com			Statinio projekto pavadinimas		
				Meiriškių gatvės atkarpos nuo sklypo adresu Meiriškių g. 26 iki Balžio g. Vilniaus mieste statybos projektas		
	Pareigos	Vardas, Pavardė	Parašas	Statinio numeris ir pavadinimas		
25749	SPV	Tomas Kazlauskas		01 - Meiriškių gatvė		
18900	SPDV	Dinas Bučas				
				Dokumento pavadinimas	Mastelis	Laida
				Dangų konstrukcijų skersiniai pjūviai	1:50	0
				Dokumento žymuo	Lapas	Lapų
LT	Statytojas	Vilniaus miesto savivaldybė		SS2402-01-PP-S.B-02	1	1