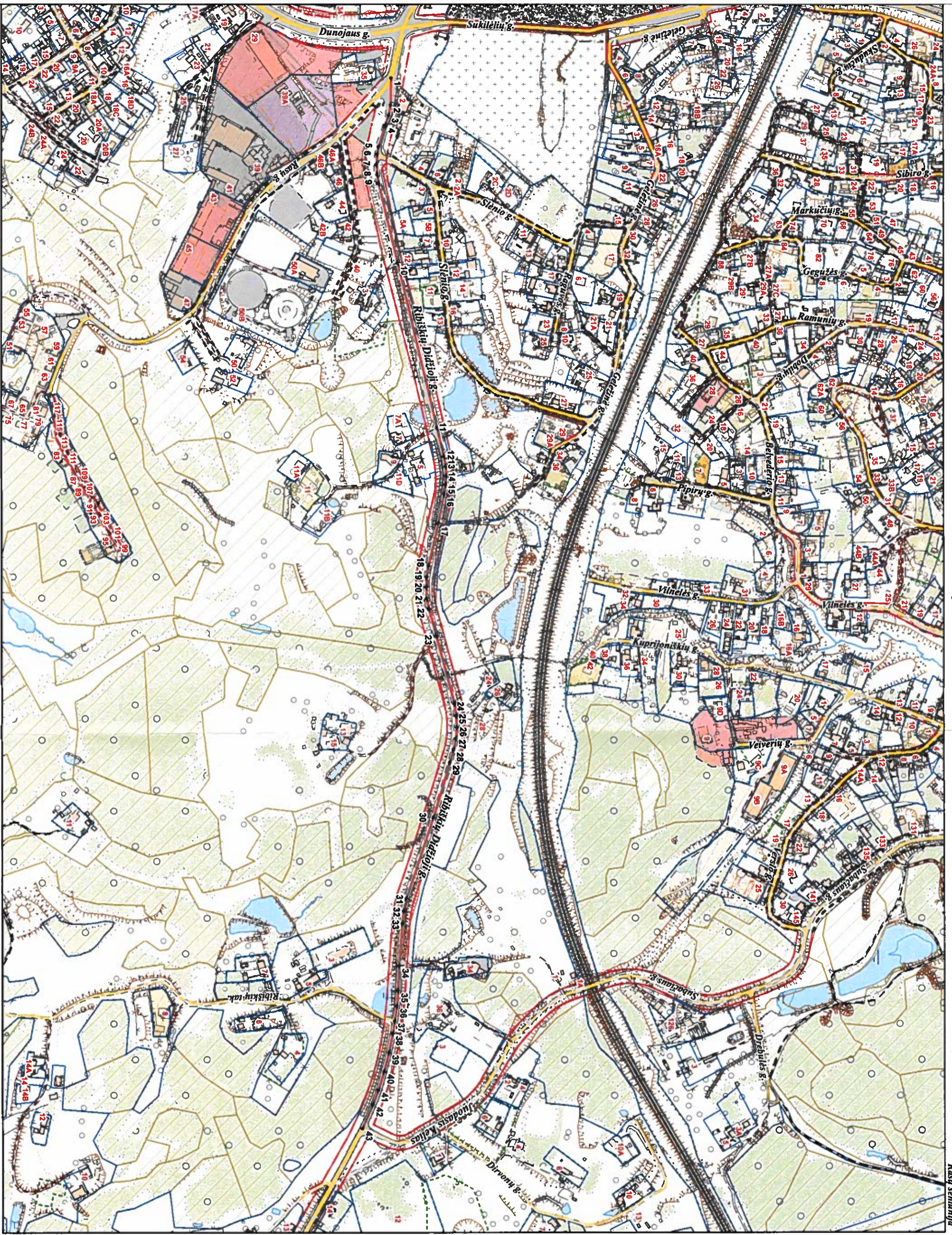


VILNAUS Miesto gatvių išdėstymo planas M 1 : 5000



Rasy serijinis

PAVADINIMŲ GATVĖMS, PASTATAMS, STATINIAMIS IR KITIMS OBEKTAMS SUKLIKIMO, KEITIMO IR IŠTRAIKIMO Į APSKAITĄ TVARKOS APRAŠO I PIRMA DALIS

Vilniaus miesto savivaldybės tarnybos  
2019 m. \_\_\_\_\_ d. sprendimo Nr. \_\_\_\_\_ priėmimas

Kartografinis pagrindas	KDB 5000V
Gatvės taškų koordinatų nustatymo būdas	Grafinis

GATVIŲ TAŠKŲ KOORDINATŲ ŽINARAŠTIS

Ribiškių Didžioji g. - taškų Nr. plane 1 - 43

NR. PLANE	X	Y
1	6059676,45	584274,9
2	6059675,6	584312,95
3	6059673,09	584327,58
4	6059668,21	584341,92
5	6059658,88	584327,3
6	6059657,1	584382,93
7	6059655,91	584397,48
8	6059656,97	584412,03
9	6059658,82	584372,3
10	6059655,41	584535,41
11	6059740	584787,93
12	6059749,94	584807,95
13	6059752,09	584822,24
14	6059752,72	584835,89
15	6059752,18	584848,06
16	6059750,18	584861,71
17	6059741,71	584903,03
18	6059726,14	584961,97
19	6059725,38	584978,24
20	6059724,99	584982,42
21	6059725,63	585008,67
22	6059728,4	585023,75
23	6059736,55	585061,01
24	6059783,86	585156,31
25	6059766,54	585174,25
26	6059767,43	585189,91
27	6059766,11	585205,78
28	6059762,93	585221,53
29	6059757,51	585239,94
30	6059734,53	585317,26
31	6059696,5	585430,52
32	6059692,32	585448,48
33	6059690,64	585466,05
34	6059685,76	585525,63
35	6059684,38	585560,5
36	6059682,7	585582,23
37	6059679,77	585603,86
38	6059676,96	585621,17
39	6059671,48	585647,95
40	6059664,73	585674,6
41	6059656,79	585700,51
42	6059649,28	585720,9
43	6059634,5	585754,95

PATEIKIA:  
Vilniaus miesto savivaldybės administracijos  
Žemės tvarkymo ir administravimo skyriaus vedėja

RAIMONDA RUDUKIENĖ 2019.09