

INDIVIDUALUS REKLAMINIO ĮRENGINIO IR JO VIETOS PROJEKTAS	OBJEKTO NR. 79
Vietos adresas :	Dariaus ir Girėno g.
Seniūnija:	Naujininkų.
RĮ stendo tipas*:	Didelio formato stendas (49-87 m ² reklamos vienos plokštumos ploto. Galimas formatas (m): 15 x 4. 2-3 plokštumomis reklamai, formatas horizontalus, reklama statiško vaizdo, įrenginio konstrukcija su viena atrama centre.
RĮ stendo maksimalus aukštis (m) *:	14.
Maksimalus vienos plokštumos reklamos plotas (m ²) *:	60.
Reklamos plokštumų skaičius (vnt.) :	2.
Reklamos plokštumos formatas *:	15 x 4 m, horizontalus.
Reklamos vaizdas :	statiškas.
Reklamos plokštumos (-ų) apšvietimas :	apšviestos iš išorės arba gali būti taikomos šiuolaikinės šviesos skleidimo ir išorinės reklamos pateikimo technologijos.
RĮ stendo kategorija:	II grupės nesudėtingas inžinerinis statinys.
RĮ stendo pamatas **:	reikalingas.
RĮ vieta yra nekilnojamo kultūros paveldo objekto ir/ar vietovės teritorijoje:	ne.
RĮ vieta yra nekilnojamo kultūros paveldo objekto ir/ar vietovės apsaugos zonoje:	ne.
Vairuotojo matomumo laukas, kuriame negalima įrengti stendo atramos :	vairuotojo matomumo lauko neriboja.
RĮ vietos derinimas inžinerinius tinklus eksploatuojančiose įmonėse :	reikia elektros tiekimo inžinerinius tinklus eksploatuojančios įmonės AB „Energijos skirstymo operatorius“ pritarimo.
RĮ prijungimas prie elektros ***:	galimas prie Vilniaus gatvių (VA) apšvietimo elektros tinklų arba Energijos skirstymo operatoriaus (ESO) elektros skirstymo tinklo.
RĮ ir gretimi želdiniai:	derinti reklaminį įrenginį prie esamų želdynų ir/ar želdinių. Reklaminis įrenginys negali bloginti esamų želdynų ir/ar želdinių būklės, įrenginio statybos metu turi būti išlaikyti privalomi atstumai iki esamų želdinių. Reklamos apžvelgiamumo tikslais želdinių genėjimas neleistinas.
Išduoti statybos leidimai infrastruktūros įrengimo/rekonstrukcijos darbams RĮ įrengimo vietoje:	-
RĮ vietos vidurio taško koordinatės LKS94 (X/Y) :	6058452.1/ 582018
Pastabos įrengimui/pastatymui rekomenduojamoje vietoje :	Atsižvelgiant į tai, kad įrenginys yra priskiriamas II kategorijos nesudėtingų statinių grupei: - pagal STR 1.05.01:2017 1 p. būtinas leidimas statyti naują statinį; stendo reklaminės plokštumos apačia negali būti žemiau nei 10 m.

REIKALAVIMAI STATIŠKO VAIZDO STENDO DIZAINUI

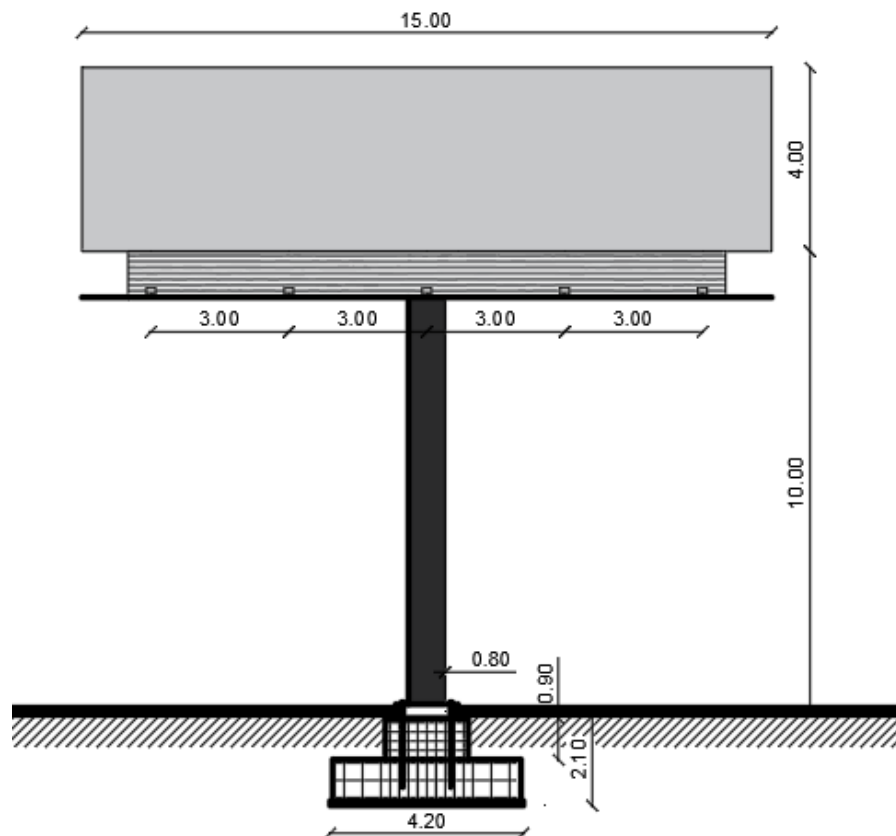
Reklamos formatas didelis (15 x 4 m) horizontalus

Išorinės reklamos erdvinis stendas turi būti suprojektuotas kaip atskirai stovintis inžinerinis statinys su pamatu, su dviem 15 x 4 m* horizontalaus formato reklamos plokštumomis. Reklamos stendo dizainas turi būti modernaus stiliaus, funkcionalus, be smulkių dekoro elementų, stendo laikančioji konstrukcija su viena atrama centre, reklamos plokštumos apšviestos iš išorės arba gali būti taikomos šiuolaikinės šviesos skleidimo ir išorinės reklamos pateikimo technologijos, reklamos plokštumose demonstruojami vaizdai statiški – be kintamo vaizdo efektų, blykčiojimų ar animacijos, vienas reklamos vaizdas gali būti keičiamas kitu ne dažniau kaip kas dešimt sekundžių, **reklamos skleidžiama šviesa neturi akinti vairuotojų ir kitų eismo dalyvių** bei trikdyti aplinkinių namų gyventojų rimties, šviesos ryškumas turi būti automatiškai didinamas arba mažinamas pasikeitus gretimos aplinkos bendro apšvietumo lygiui.

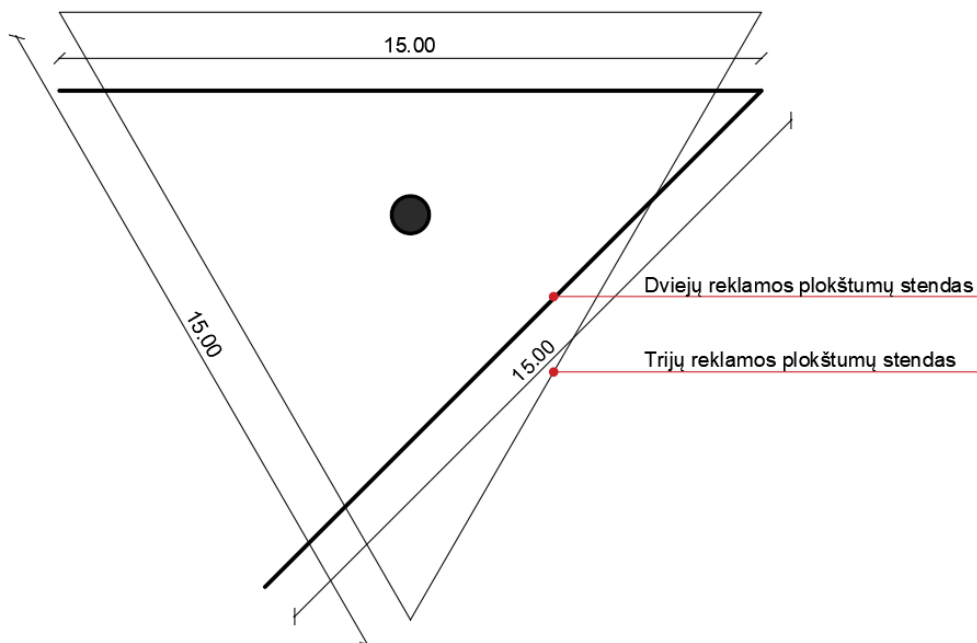
Reklaminio įrenginio stendo laikančioji konstrukcija ir reklamos ar apšvietimo priemonių pritvirtinimui skirti elementai turi būti RAL 9004 spalvos, pagaminti iš LST EN standartus atitinkančio plieno, visos stendo gamyboje naudojamos medžiagos ir tvirtinimo dalys turi būti parinktos nepažeidžiant technologinių ir saugos bei kitų Lietuvos Respublikoje galiojančių standartų reikalavimų, nekenksmingos aplinkai, kokybiškos, atitinkančios funkcinę paskirtį, atsparios UV spindulių poveikiui, karščiui, šalčiui. Visos korozijai neatsparios reklaminio įrenginio stendo konstrukcijos dalys turi būti apsaugotos nuo korozijos.

Stendas yra pilnai parengtas naudoti gaminys iš trijų pagrindinių sudedamųjų dalių – laiptuoto, vientiso, armuoto struktūrinio armavimo tinklu gelžbetonio pamato, vertikalaus vamzdžio stulpo – metalinės kolonos ir dviejų plokštumų reklamai kabinti, tarpusavyje ir su stulpu sujungtomis erdvinėmis konstrukcijomis. Gamykloje iš ne mažesnio nei \varnothing 800 mm vamzdžio pagamintas 10 m aukščio vertikalus stulpas, kuris apatinėje dalyje pritvirtintas 24 mm storio plienine apvalia plokšte su skylėmis tvirtinamas prie iš anksto išlieto pamato iš laiptuotų dalių, viena dalis iš 4,2 x 4,2 x 0,9 (gylis) m, antra – 1,8 x 1,8 x 0,9 (gylis) m, trečia – \varnothing 1,35 m x 0,3 (gylis) m C25/30 klasės betono, armuoto iš \varnothing 12 mm strypų struktūriniu armatūriniu tinklu (akies dydis – 20 x 20 cm), su pritvirtintais prie armatūrinio tinklo M24 ankeriniais varžtais skirtais veržti stendo vertikalią konstrukciją – stulpą.

Stendo apšvietimą numatoma prijungti prie Vilniaus gatvių (VA) apšvietimo elektros tinklų arba Energijos skirstymo operatoriaus (ESO) elektros skirstymo tinklo, pagal šių įmonių išduotas prijungimo technines sąlygas ir atlikus bei nustatyta tvarka suderinus prijungimo projektą***. Kai stendo reklamos plokštumos apšviečiamos iš išorės, reklamos plokštumų apačioje ant penkių ~ 6.5 m ilgio kvadratinio profilio vamzdžių turi būti tvirtinami penki LED technologijos prožektoriai, kiekvieno galia ~ 75 W. Kai stendo plokštumoms taikomos šiuolaikinės šviesos skleidimo ir išorinės reklamos pateikimo technologijos reikalinga elektros prijungimo galia turi būti skaičiuojama pagal konkrečius specialiai lauko reklamai skirtų LED panelių techninius parametrus arba įmontuotos reklamos plokštumos viduje apšvietimo technikos techninius parametrus. Naudojant LED paneles siektina kuo didesnė raiška t.y. kuo didesnis LED šviestukų kiekis 1 kv. m.



ilustracija Nr.1
(principinis vaizdas iš priekio ir šono su apvalaus profilio atrama)



ilustracija Nr.2
(principinis vaizdas iš viršaus su apvalaus profilio atrama)

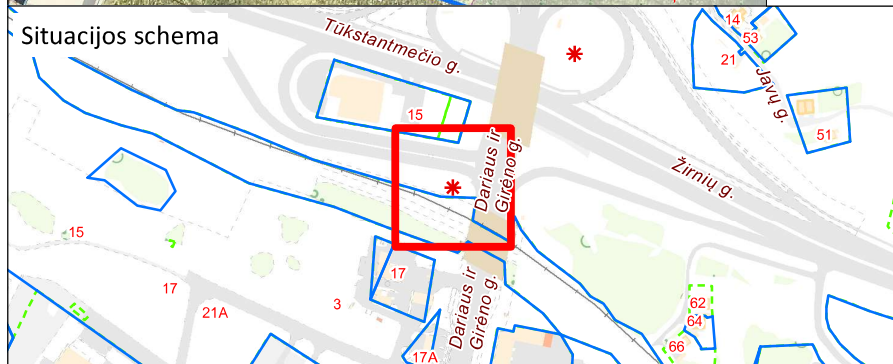
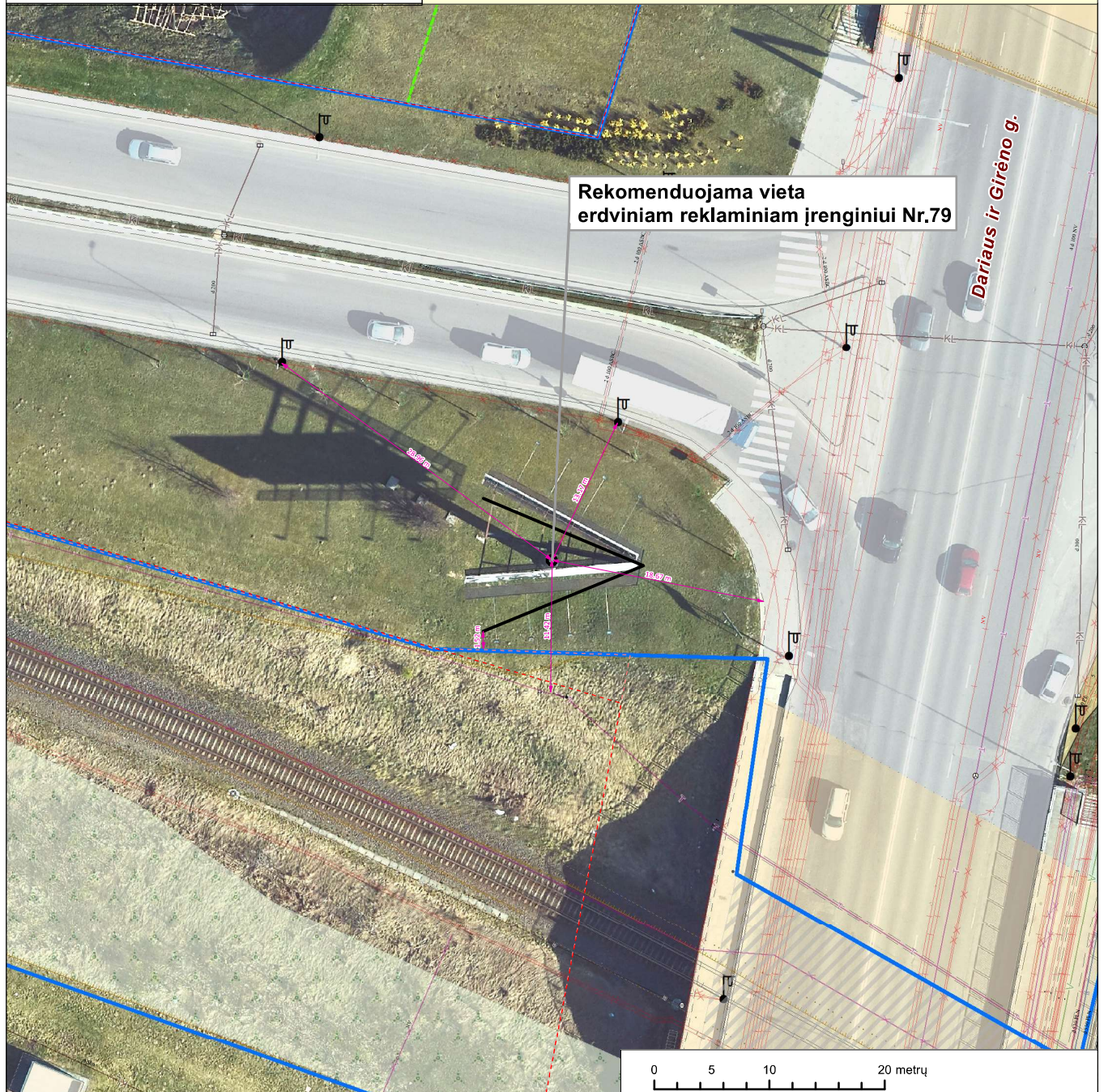
Statinio matmenų įvertinimo koeficientai:

$K = \sim 220000$ kai stendas su 2 horizontaliomis reklamos plokštumomis (II grupė).

Pastabos:

- 1) * – reklamos ploto formatai dėl reklaminių įrenginių techninių ir (ar) konstrukcinių sprendimų gali būti iki 10 procentų mažesni arba didesni, visais atvejais vieno stendo reklamos plokštumos privalo būti vieno aukščio;
- 2) ** — pamato konstrukcija turi būti tikslinama pagal konkrečios vietos specifiką pagal atestuoto inžinieriaus parengtą projektą (rengiama konkurso laimėtojo lėšomis);
- 3) *** — elektros prijungimo projektas ir elektros prijungimas rengiamas konkurso laimėtojo lėšomis, pagal tinklus eksploatuojančios organizacijos išduotas prijungimo sąlygas.

Vietos adresas	Dariaus ir Girėno g.
RĮ stendo tipas	Didelio formato stendas (49-87 m ² reklamos vienos plokštumos plotu). Galimas formatas (m): 15 x 4, 12 x 6 1-3 plokštumos reklamai, formatas horizontalus
Maksimalus reklamos plokštumų skaičius (vnt)	2
Reklamos įrenginio centro koordinatės LKS94 (X/Y)	6058452.1 582018



Sutartiniai ženklai

- Želdynai
- - - Gatvių raudonosios linijos
- RC registruoti žemės sklypai
- VSA ŽTAS suformuoti sklypai
- ▨ Servitutai

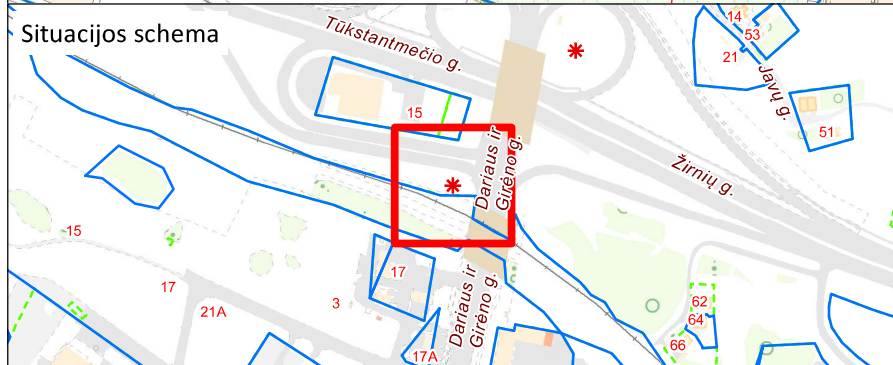
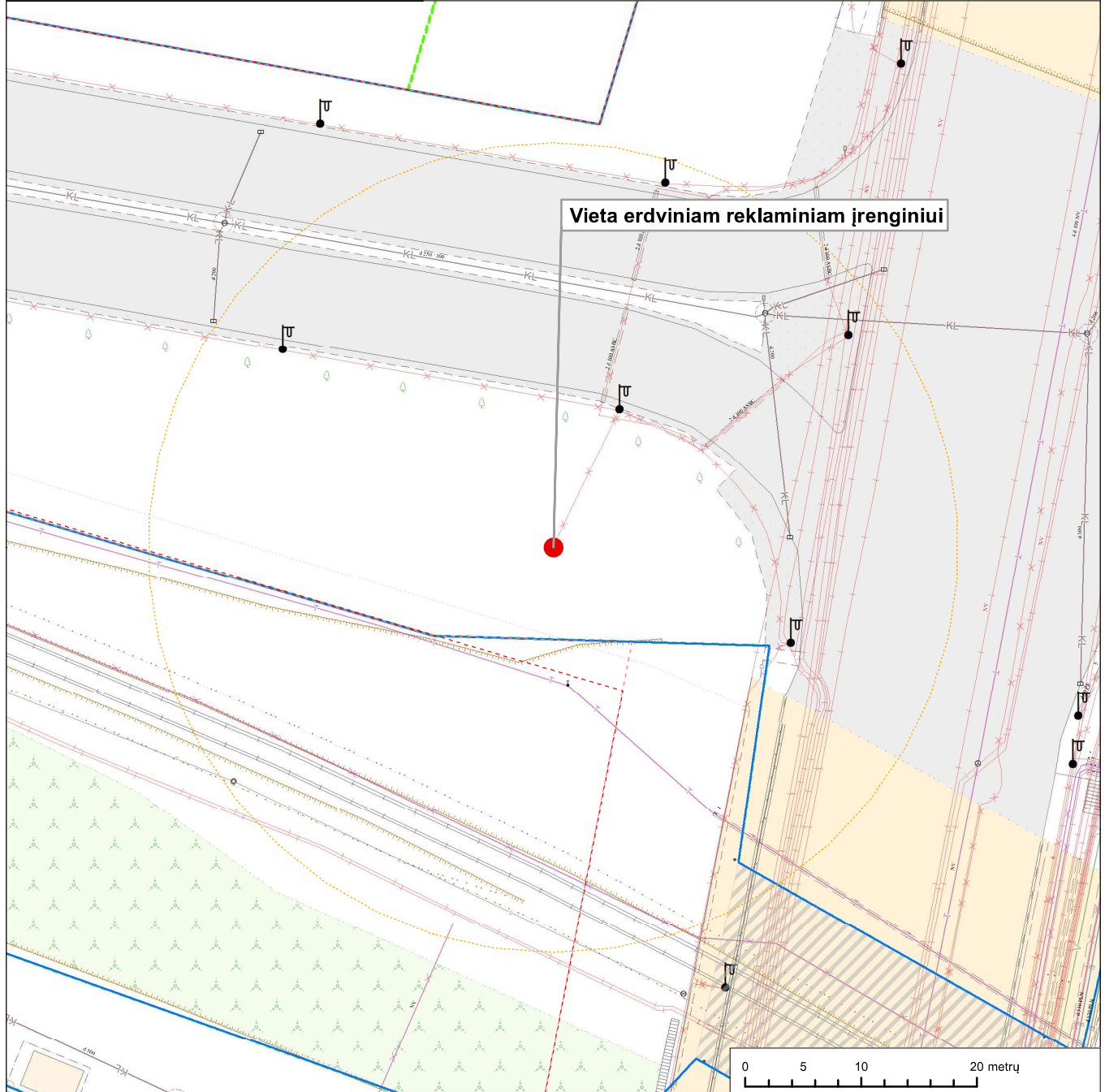
REKLAMINIO ĮRENGINIO VIZUALIZACIJA



Vaizdas nuo Dariaus ir Girėno g. pietų kryptimi

INDIVIDUALI REKLAMINIO ĮRENGINIO VIETOS SCHEMA M 1:500

Vietos adresas	Dariaus ir Girėno g.
RĮ stendo tipas	Didelio formato stendas (49-87 m ² reklamos vienos plokštumos plotu) Galimas formatas (m): 15 x 4, 12 x 6 1-3 plokštumos reklamai, formatas horizontalus
Maksimalus reklamos plokštumų skaičius (vnt)	2
Reklamos įrenginio centro koordinatės LKS94 (X/Y)	6058452.1 582018



Sutartiniai ženklai

- Projektuojamas stendas
- Reklaminių įrenginių vietos tikslinimo riba išlaikant 1 m atstumą nuo sklypų ribos
- Gatvių raudonosios linijos
- RC registruoti žemės sklypai
- VSA ŽTAS suformuoti sklypai
- Servitutai

INDIVIDUALUS REKLAMINIO ĮRENGINIO IR JO VIETOS PROJEKTAS	OBJEKTO NR. 80
Vietos adresas :	Dariaus ir Girėno g.
Seniūnija:	Naujininkų.
RĮ stendo tipas*:	Didelio formato stendas (49-87 m ² reklamos vienos plokštumos ploto. Galimas formatas (m): 15 x 4. 2-3 plokštumomis reklamai, formatas horizontalus, reklama statiško vaizdo, įrenginio konstrukcija su viena atrama centre.
RĮ stendo maksimalus aukštis (m) *:	14.
Maksimalus vienos plokštumos reklamos plotas (m ²) *:	60.
Reklamos plokštumų skaičius (vnt.) :	3.
Reklamos plokštumos formatas *:	15 x 4 m, horizontalus.
Reklamos vaizdas :	statiškas.
Reklamos plokštumos (-ų) apšvietimas :	apšviestos iš išorės arba gali būti taikomos šiuolaikinės šviesos skleidimo ir išorinės reklamos pateikimo technologijos.
RĮ stendo kategorija:	II grupės nesudėtingas inžinerinis statinys.
RĮ stendo pamatas **:	reikalingas.
RĮ vieta yra nekilnojamo kultūros paveldo objekto ir/ar vietovės teritorijoje:	ne.
RĮ vieta yra nekilnojamo kultūros paveldo objekto ir/ar vietovės apsaugos zonoje:	ne.
Vairuotojo matomumo laukas, kuriame negalima įrengti stendo atramos :	vairuotojo matomumo lauko neriboja.
RĮ vietos derinimas inžinerinius tinklus eksploatuojančiose įmonėse :	-
RĮ prijungimas prie elektros ***:	galimas prie Vilniaus gatvių (VA) apšvietimo elektros tinklų arba Energijos skirstymo operatoriaus (ESO) elektros skirstymo tinklo.
RĮ ir gretimi želdiniai:	Reklaminius įrenginius negali bloginti esamų želdynų ir/ar želdinių būklės, įrenginio statybos metu turi būti išlaikyti privalomi atstumai iki esamų želdinių. Reklamos apžvelgiamumo tikslais želdinių genėjimas neleistinas.
Išduoti statybos leidimai infrastruktūros įrengimo/rekonstrukcijos darbams RĮ įrengimo vietoje:	-
RĮ vietos vidurio taško koordinatės LKS94 (X/Y) :	6058561.45/ 582117.2
Pastabos įrengimui/pastatymui rekomenduojamoje vietoje :	Atsižvelgiant į tai, kad įrenginys yra priskiriamas II kategorijos nesudėtingų statinių grupei: - pagal STR 1.05.01:2017 1 p. būtinas leidimas statyti naują statinį; stendo reklaminės plokštumos apačia negali būti žemiau nei 10 m.

REIKALAVIMAI STATIŠKO VAIZDO STENDO DIZAINUI

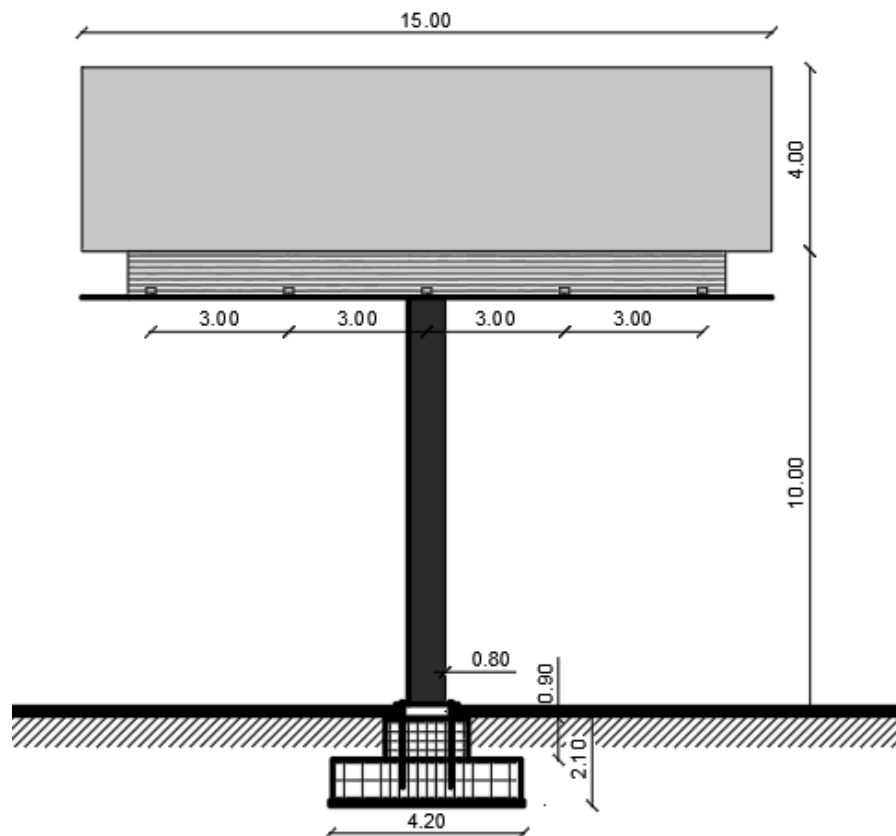
Reklamos formatas didelis (15 x 4 m) horizontalus

Išorinės reklamos erdvinis stendas turi būti suprojektuotas kaip atskirai stovintis inžinerinis statinys su pamatu, su trim 15 x 4 m* horizontalaus formato reklamos plokštumomis. Reklamos stendo dizainas turi būti modernaus stiliaus, funkcionalus, be smulkių dekoro elementų, stendo laikančioji konstrukcija su viena atrama centre, reklamos plokštumos apšviestos iš išorės arba gali būti taikomos šiuolaikinės šviesos skleidimo ir išorinės reklamos pateikimo technologijos, reklamos plokštumose demonstruojami vaizdai statiški – be kintamo vaizdo efektų, blykčiojimų ar animacijos, vienas reklamos vaizdas gali būti keičiamas kitu ne dažniau kaip kas dešimt sekundžių, **reklamos skleidžiama šviesa neturi akinti vairuotojų ir kitų eismo dalyvių** bei trikdyti aplinkinių namų gyventojų rimties, šviesos ryškumas turi būti automatiškai didinamas arba mažinamas pasikeitus gretimos aplinkos bendro apšvietumo lygiui.

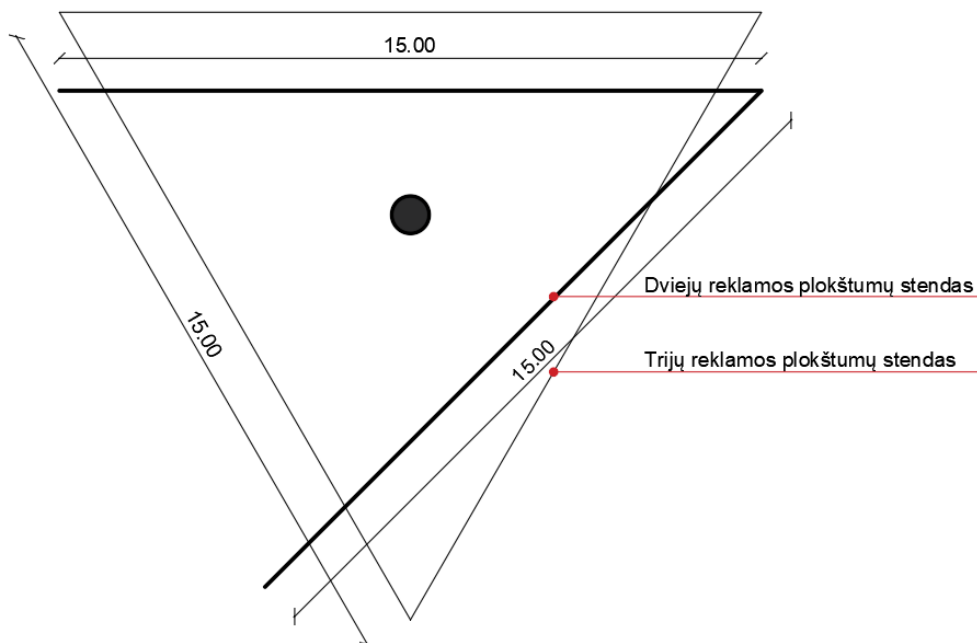
Reklaminio įrenginio stendo laikančioji konstrukcija ir reklamos ar apšvietimo priemonių pritvirtinimui skirti elementai turi būti RAL 9004 spalvos, pagaminti iš LST EN standartus atitinkančio plieno, visos stendo gamyboje naudojamos medžiagos ir tvirtinimo dalys turi būti parinktos nepažeidžiant technologinių ir saugos bei kitų Lietuvos Respublikoje galiojančių standartų reikalavimų, nekenksmingos aplinkai, kokybiškos, atitinkančios funkcinę paskirtį, atsparios UV spindulių poveikiui, karščiui, šalčiui. Visos korozijai neatsparios reklaminio įrenginio stendo konstrukcijos dalys turi būti apsaugotos nuo korozijos.

Stendas yra pilnai parengtas naudoti gaminys iš trijų pagrindinių sudedamųjų dalių – laiptuoto, vientiso, armuoto struktūrinio armavimo tinklu gelžbetonio pamato, vertikalaus vamzdžio stulpo – metalinės kolonos ir trijų plokštumų reklamai kabinti, tarpusavyje ir su stulpu sujungtomis erdvinėmis konstrukcijomis. Gamykloje iš ne mažesnio nei \varnothing 800 vamzdžio pagamintas 10 m aukščio vertikalus stulpas, kuris apatinėje dalyje pritvirtintas 24 mm storio plienine apvalia plokšte su skylėmis tvirtinamas prie iš anksto išlieto pamato iš laiptuotų dalių, viena dalis iš 4,2 x 4,2 x 0,9 (gylis) m, antra – 1,8 x 1,8 x 0,9 (gylis) m, trečia – \varnothing 1,35 m x 0,3 (gylis) m C25/30 klasės betono, armuoto iš \varnothing 12 mm strypų struktūriniu armatūriniu tinklu (akies dydis – 20 x 20 cm), su pritvirtintais prie armatūrinio tinklo M24 ankeriniais varžtais skirtais veržti stendo vertikalią konstrukciją – stulpą.

Stendo apšvietimą numatoma prijungti prie Vilniaus gatvių (VA) apšvietimo elektros tinklų arba Energijos skirstymo operatoriaus (ESO) elektros skirstymo tinklo, pagal šių įmonių išduotas prijungimo technines sąlygas ir atlikus bei nustatyta tvarka suderinus prijungimo projektą***. Kai stendo reklamos plokštumos apšviečiamos iš išorės, reklamos plokštumų apačioje ant penkių ~ 6.5 m ilgio kvadratinio profilio vamzdžių turi būti tvirtinami penki LED technologijos prožektoriai, kiekvieno galia ~ 75 W. Kai stendo plokštumoms taikomos šiuolaikinės šviesos skleidimo ir išorinės reklamos pateikimo technologijos reikalinga elektros prijungimo galia turi būti skaičiuojama pagal konkrečius specialiai lauko reklamai skirtų LED panelių techninius parametrus arba įmontuotos reklamos plokštumos viduje apšvietimo technikos techninius parametrus. Naudojant LED paneles siektina kuo didesnė raiška t.y. kuo didesnis LED šviestukų kiekis 1 kv. m.



ilustracija Nr.1
(principinis vaizdas iš priekio ir šono su apvalaus profilio atrama)



ilustracija Nr.2
(principinis vaizdas iš viršaus su apvalaus profilio atrama)

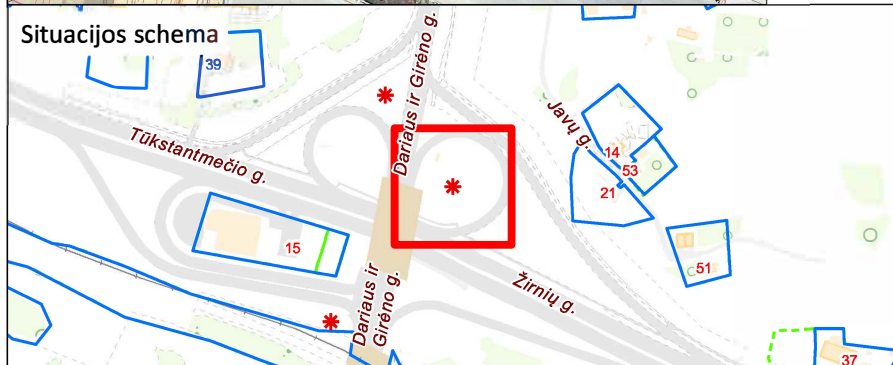
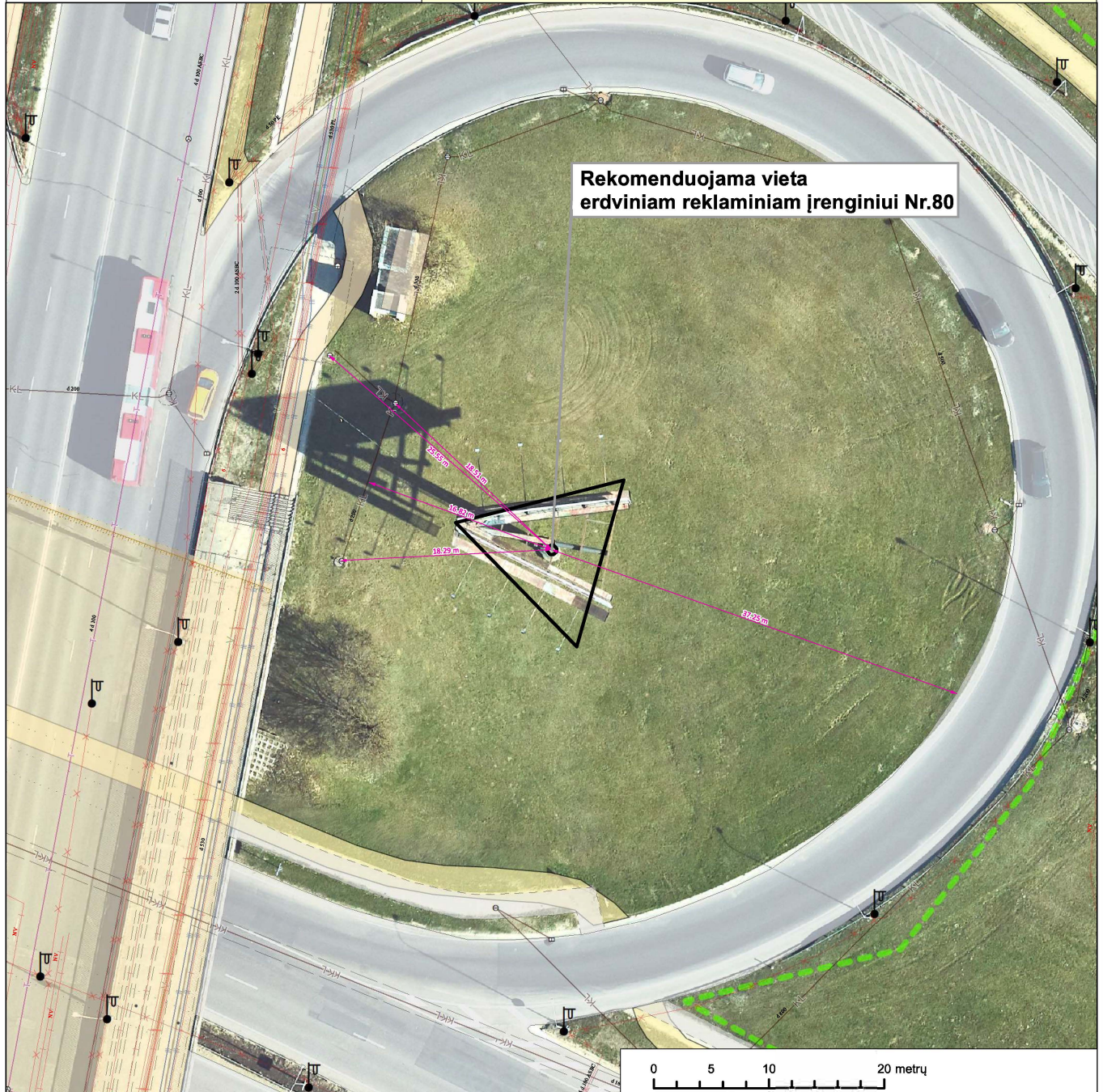
Statinio matmenų įvertinimo koeficientai:

$K = \sim 220000$ kai stendas su 2 horizontaliomis reklamos plokštumomis (II grupė).

Pastabos:

- 1) * – reklamos ploto formatai dėl reklaminių įrenginių techninių ir (ar) konstrukcinių sprendimų gali būti iki 10 procentų mažesni arba didesni, visais atvejais vieno stendo reklamos plokštumos privalo būti vieno aukščio;
- 2) ** — pamato konstrukcija turi būti tikslinama pagal konkrečios vietos specifiką pagal atestuoto inžinieriaus parengtą projektą (rengiama konkurso laimėtojo lėšomis);
- 3) *** — elektros prijungimo projektas ir elektros prijungimas rengiamas konkurso laimėtojo lėšomis, pagal tinklus eksploatuojančios organizacijos išduotas prijungimo sąlygas.

Vietos adresas	Dariaus ir Girėno g.
RĮ stendo tipas	Didelio formato stendas (49-87 m ² reklamos vienos plokštumos pločio) Galimas formatas (m): 15 x 4, 12 x 6 1-2 plokštumos reklamai, formatas horizontalus arba vertikalus
Maksimalus reklamos plokštumų skaičius (vnt)	3
Reklamos įrenginio centro koordinatės LKS94 (X/Y)	6058561.5 582117.2



Sutartiniai ženklai

● Želdynai	Planuojamas sodinimas
- - - Gatvių raudonosios linijos	▭ Krūmai
▭ RC registruoti žemės sklypai	▭ Medžiai
▭ VSA ŽTAS suformuoti sklypai	▭ Miesto gėlynai
▨ Servitutai	
▭ Išduotas leidimas tako statybai (dviraičių/pėsčiųjų)	

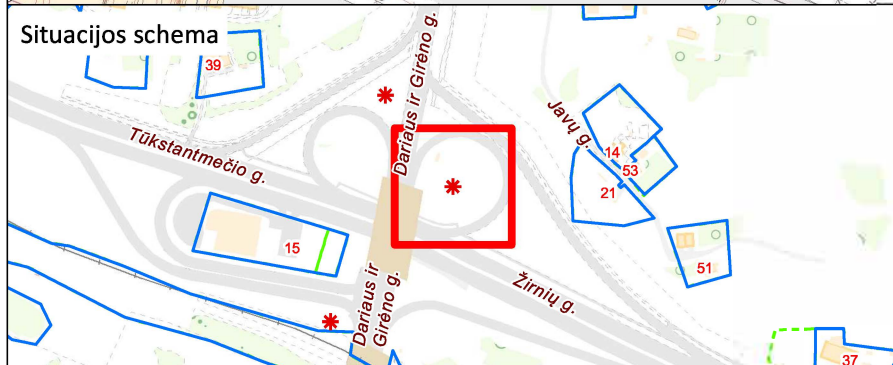
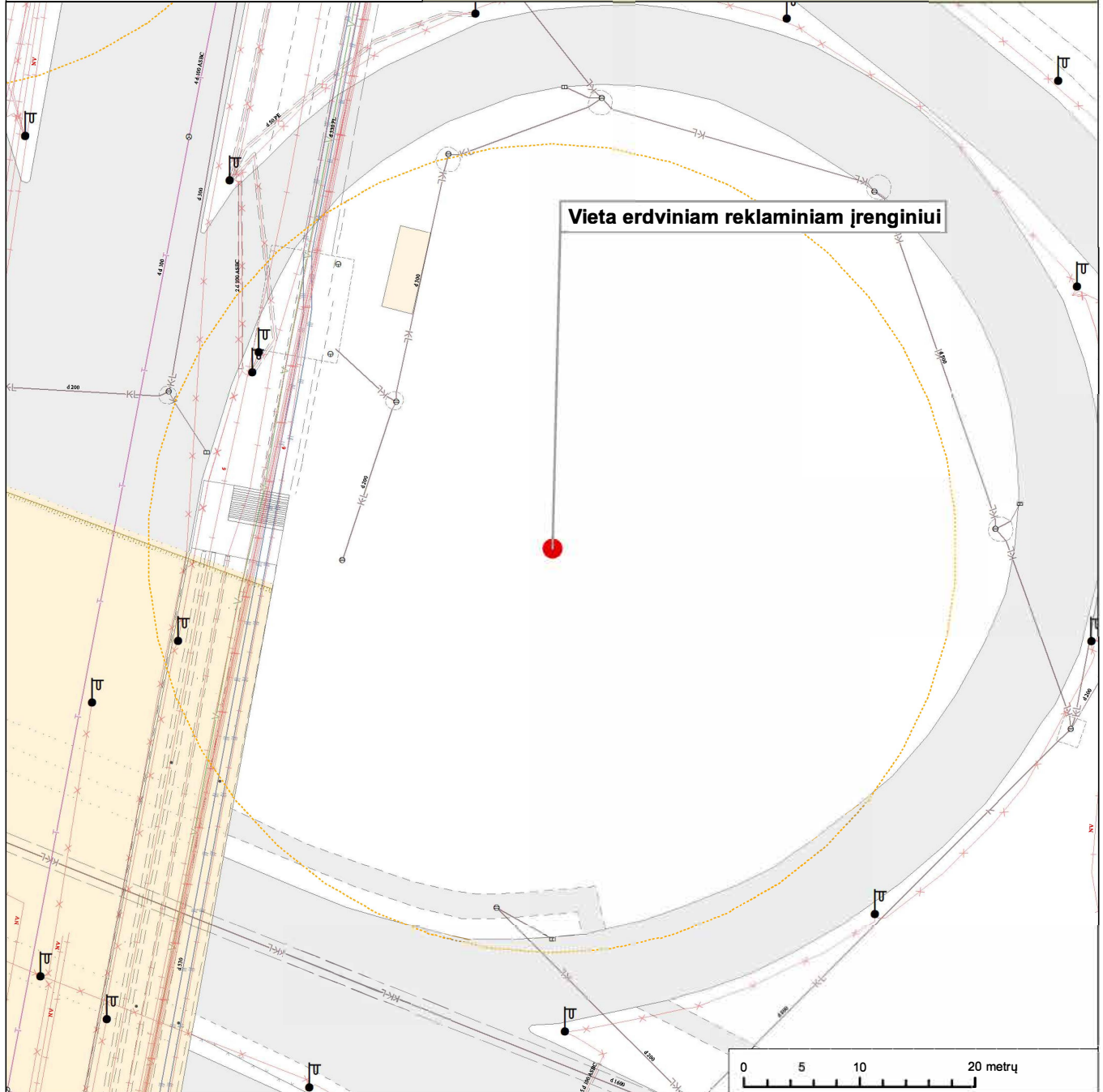
REKLAMINIO ĮRENGINIO VIZUALIZACIJA



Vaizdas nuo Darius ir Girėno g. šiaurės kryptimi

INDIVIDUALI REKLAMINIO ĮRENGINIO VIETOS SCHEMA M 1:500

Vietos adresas	Dariaus ir Girėno g.
RĮ stendo tipas	Didelio formato stendas (49-87 m ² reklamos vienos plokštumos ploto) Galimas formatas (m): 15 x 4, 12 x 6 1-3 plokštumos reklamai, formatas horizontalus
Maksimalus reklamos plokštumų skaičius (vnt)	3
Reklamos įrenginio centro koordinatės LKS94 (X/Y)	6058561.5 582117.2



Sutartiniai ženklai

- Projektuojamas stendas
- Reklaminių įrenginių vietos tikslinimo riba išlaikant 1 m atstumą nuo sklypų ribos
- Gatvių raudonosios linijos
- RC registruoti žemės sklypai
- VSA ŽTAS suformuoti sklypai
- Servitutai

INDIVIDUALUS REKLAMINIO ĮRENGINIO IR JO VIETOS PROJEKTAS	OBJEKTO NR. 84
Vietos adresas :	Geležinio vilko g.
Seniūnija:	Vilkpėdės.
RĮ stendo tipas*:	Didelio formato stendas (49-87 m ² reklamos vienos plokštumos ploto. Galimas formatas (m): 15 x 4. 2-3 plokštumomis reklamai, formatas horizontalus, reklama statiško vaizdo, įrenginio konstrukcija su viena atrama centre.
RĮ stendo maksimalus aukštis (m) *:	14.
Maksimalus vienos plokštumos reklamos plotas (m ²) *:	60.
Reklamos plokštumų skaičius (vnt.) :	3.
Reklamos plokštumos formatas *:	15 x 4 m, horizontalus.
Reklamos vaizdas :	statiškas.
Reklamos plokštumos (-ų) apšvietimas :	apšviestos iš išorės arba gali būti taikomos šiuolaikinės šviesos skleidimo ir išorinės reklamos pateikimo technologijos.
RĮ stendo kategorija:	II grupės nesudėtingas inžinerinis statinys.
RĮ stendo pamatas **:	reikalingas.
RĮ vieta yra nekilnojamo kultūros paveldo objekto ir/ar vietovės teritorijoje:	ne.
RĮ vieta yra nekilnojamo kultūros paveldo objekto ir/ar vietovės apsaugos zonoje:	ne.
Vairuotojo matomumo laukas, kuriame negalima įrengti stendo atramos :	vairuotojo matomumo lauko neriboja.
RĮ vietos derinimas inžinerinius tinklus eksploatuojančiose įmonėse :	reikia elektros tiekimo inžinerinius tinklus eksploatuojančios įmonės AB „Energijos skirstymo operatorius“ pritarimo.
RĮ prijungimas prie elektros ***:	galimas prie Vilniaus gatvių (VA) apšvietimo elektros tinklų arba Energijos skirstymo operatoriaus (ESO) elektros skirstymo tinklo.
RĮ ir gretimi želdiniai:	derinti reklaminį įrenginį prie esamų želdynų ir/ar želdinių. Reklaminis įrenginys negali bloginti esamų želdynų ir/ar želdinių būklės, įrenginio statybos metu turi būti išlaikyti privalomi atstumai iki esamų želdinių. Reklamos apžvelgiamumo tikslais želdinių genėjimas neleistinas.
Išduoti statybos leidimai infrastruktūros įrengimo/rekonstrukcijos darbams RĮ įrengimo vietoje:	-
RĮ vietos vidurio taško koordinatės LKS94 (X/Y) :	6059872.9/ 579905.2
Pastabos įrengimui/pastatymui rekomenduojamoje vietoje :	Atsižvelgiant į tai, kad įrenginys yra priskiriamas II kategorijos nesudėtingų statinių grupei: - pagal STR 1.05.01:2017 1 p. būtinas leidimas statyti naują statinį; stendo reklaminės plokštumos apačia negali būti žemiau nei 10 m.

REIKALAVIMAI STATIŠKO VAIZDO STENDO DIZAINUI

Reklamos formatas didelis (15 x 4 m) horizontalus

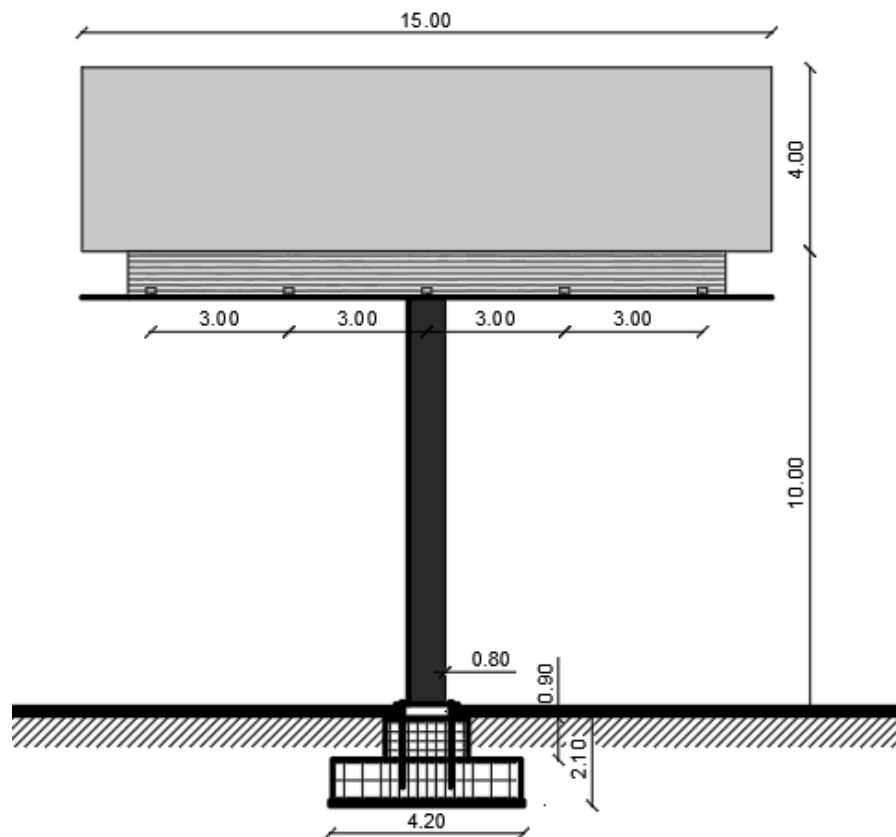
Išorinės reklamos erdvinis stendas turi būti suprojektuotas kaip atskirai stovintis inžinerinis statinys su pamatu, su trim 15 x 4 m* horizontalaus formato reklamos plokštumomis. Reklamos stendo dizainas turi būti modernaus stiliaus, funkcionalus, be smulkių dekoro elementų, stendo laikančioji konstrukcija su viena atrama centre, reklamos plokštumos apšviestos iš išorės arba gali būti taikomos šiuolaikinės šviesos skleidimo ir išorinės reklamos pateikimo technologijos, reklamos plokštumose demonstruojami vaizdai statiški – be kintamo vaizdo efektų, blykčiojimų ar animacijos, vienas reklamos vaizdas gali būti keičiamas kitu ne dažniau kaip kas dešimt sekundžių, **reklamos skleidžiama šviesa neturi akinti vairuotojų ir kitų eismo dalyvių** bei trikdyti aplinkinių namų

gyventojų rimties, šviesos ryškumas turi būti automatiškai didinamas arba mažinamas pasikeitus gretimos aplinkos bendro apšviestumo lygiui.

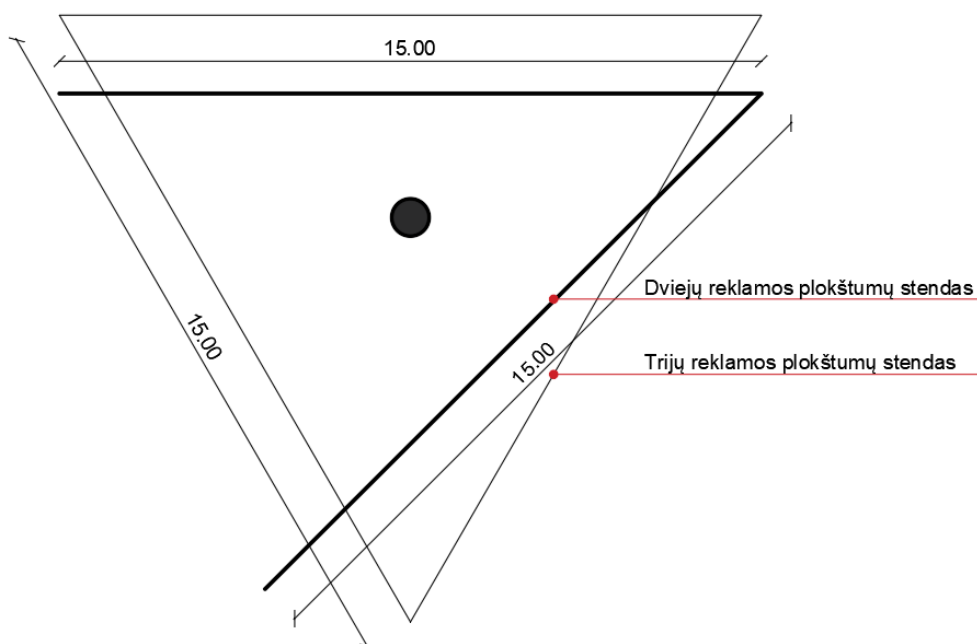
Reklaminio įrenginio stendo laikančioji konstrukcija ir reklamos ar apšvietimo priemonių pritvirtinimui skirti elementai turi būti RAL 9004 spalvos, pagaminti iš LST EN standartus atitinkančio plieno, visos stendo gamyboje naudojamos medžiagos ir tvirtinimo dalys turi būti parinktos nepažeidžiant technologinių ir saugos bei kitų Lietuvos Respublikoje galiojančių standartų reikalavimų, nekenksmingos aplinkai, kokybiškos, atitinkančios funkcinę paskirtį, atsparios UV spindulių poveikiui, karščiui, šalčiui. Visos korozijai neatsparios reklaminio įrenginio stendo konstrukcijos dalys turi būti apsaugotos nuo korozijos.

Stendas yra pilnai parengtas naudoti gaminyje iš trijų pagrindinių sudedamųjų dalių – laiptuoto, vientiso, armuoto struktūrinio armavimo tinklu gelžbetonio pamato, vertikalaus vamzdžio stulpo – metalinės kolonos ir trijų plokštumų reklamai kabinti, tarpusavyje ir su stulpu sujungtomis erdvinėmis konstrukcijomis. Gamykloje iš ne mažesnio nei \varnothing 800 mm vamzdžio pagamintas 10 m aukščio vertikalus stulpas, kuris apatinėje dalyje pritvirtintas 24 mm storio plienine apvalia plokšte su skylėmis tvirtinamas prie iš anksto išlieto pamato iš laiptuotų dalių, viena dalis iš 4,2 x 4,2 x 0,9 (gylis) m, antra – 1,8 x 1,8 x 0,9 (gylis) m, trečia – \varnothing 1,35 m x 0,3 (gylis) m C25/30 klasės betono, armuoto iš \varnothing 12 mm strypų struktūriniu armatūriniu tinklu (akies dydis – 20 x 20 cm), su pritvirtintais prie armatūrinio tinklo M24 ankeriniais varžtais skirtais veržti stendo vertikalią konstrukciją – stulpą.

Stendo apšvietimą numatoma prijungti prie Vilniaus gatvių (VA) apšvietimo elektros tinklų arba Energijos skirstymo operatoriaus (ESO) elektros skirstymo tinklo, pagal šių įmonių išduotas prijungimo technines sąlygas ir atlikus bei nustatyta tvarka suderinus prijungimo projektą***. Kai stendo reklamos plokštumos apšviečiamos iš išorės, reklamos plokštumų apačioje ant penkių ~ 6.5 m ilgio kvadratinio profilio vamzdžių turi būti tvirtinami penki LED technologijos prožektoriai, kiekvieno galia ~ 75 W. Kai stendo plokštumoms taikomos šiuolaikinės šviesos skleidimo ir išorinės reklamos pateikimo technologijos reikalinga elektros prijungimo galia turi būti skaičiuojama pagal konkrečius specialiai lauko reklamai skirtų LED panelių techninius parametrus arba įmontuotos reklamos plokštumos viduje apšvietimo technikos techninius parametrus. Naudojant LED paneles siektina kuo didesnė raiška t.y. kuo didesnis LED šviestukų kiekis 1 kv. m.



ilustracija Nr.1
(principinis vaizdas iš priekio ir šono su apvalaus profilio atrama)



ilustracija Nr.2
(principinis vaizdas iš viršaus su apvalaus profilio atrama)

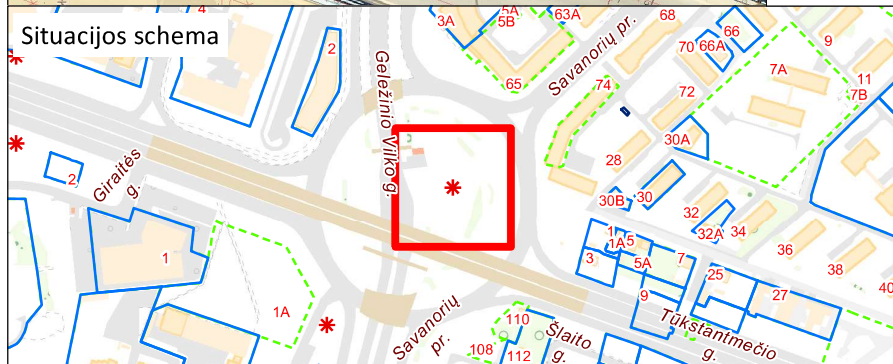
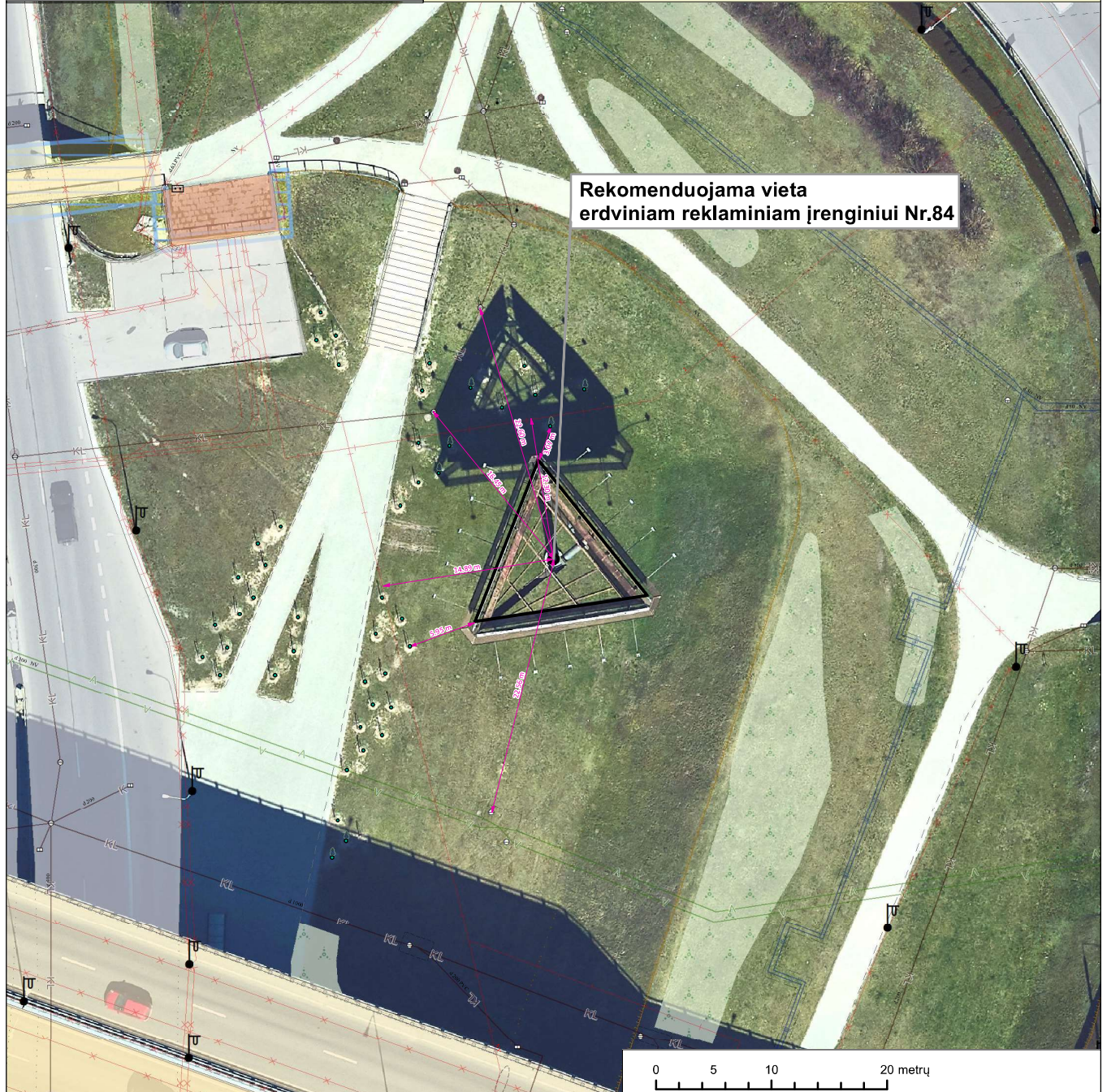
Statinio matmenų įvertinimo koeficientai:

$K = \sim 220000$ kai stendas su 2 horizontaliomis reklamos plokštumomis (II grupė).

Pastabos:

- 1) * – reklamos ploto formatai dėl reklaminių įrenginių techninių ir (ar) konstrukcinių sprendimų gali būti iki 10 procentų mažesni arba didesni, visais atvejais vieno stendo reklamos plokštumos privalo būti vieno aukščio;
- 2) ** – pamato konstrukcija turi būti tikslinama pagal konkrečios vietos specifiką pagal atestuoto inžinieriaus parengtą projektą (rengiama konkurso laimėtojo lėšomis);
- 3) *** – elektros prijungimo projektas ir elektros prijungimas rengiamas konkurso laimėtojo lėšomis, pagal tinklus eksploatuojančios organizacijos išduotas prijungimo sąlygas.

Vietos adresas	Geležinio Vilko g.
RĮ stendo tipas	Didelio formato stendas (49-87 m ² reklamos vienos plokštumos plotu). Galimas formatas (m): 15 x 4, 12 x 6 1-3 plokštumos reklamai, formatas horizontalus
Maksimalus reklamos plokštumų skaičius (vnt)	3
Reklamos įrenginio centro koordinatės LKS94 (X/Y)	6059872.9 579905.2



Sutartiniai ženklai

- Želdynai
- - - Gatvių raudonosios linijos
- RC registruoti žemės sklypai
- VSA ŽTAS suformuoti sklypai
- ▨ Servitutai

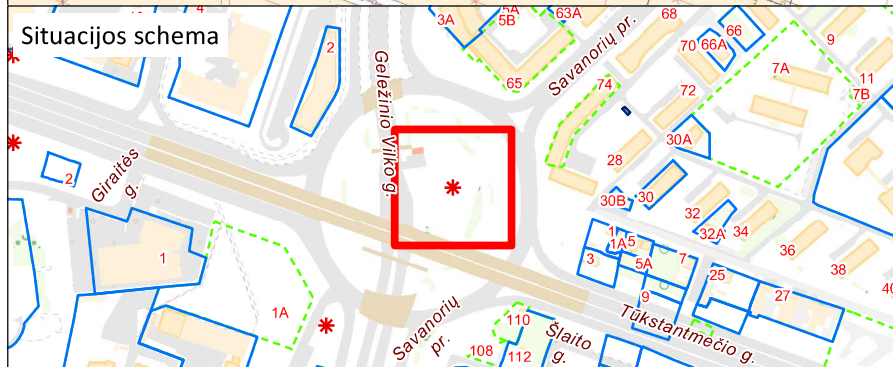
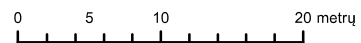
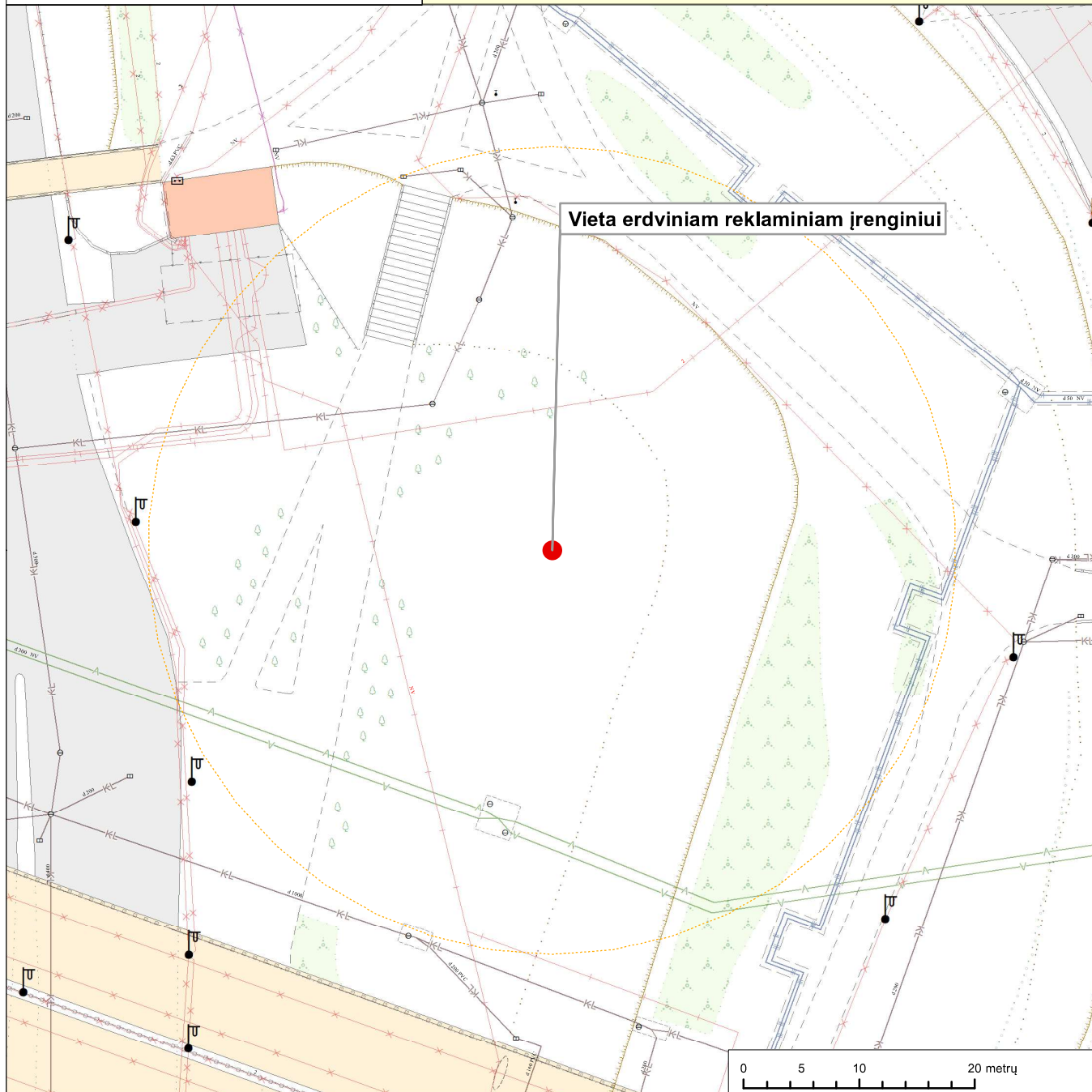
REKLAMINIO ĮRENGINIO VIZUALIZACIJA



Vaizdas nuo Savanorių žiedo vakarų kryptimi

INDIVIDUALI REKLAMINIO ĮRENGINIO VIETOS SCHEMA M 1:500

Vietos adresas	Geležinio Vilko g.
RĮ stendo tipas	Didelio formato stendas (49-87 m ² reklamos vienos plokštumos ploto) Galimas formatas (m): 15 x 4, 12 x 6 1-3 plokštumos reklamai, formatas horizontalus
Maksimalus reklamos plokštumų skaičius (vnt)	3
Reklamos įrenginio centro koordinatės LKS94 (X/Y)	6059872.9 579905.2



Sutartiniai ženklai

- Projektuojamas stendas
- Reklaminių įrenginių vietos tikslinimo riba išlaikant 1 m atstumą nuo sklypų ribos
- Gatvių raudonosios linijos
- RC registruoti žemės sklypai
- VSA ŽTAS suformuoti sklypai
- Servitutai

INDIVIDUALUS REKLAMINIO ĮRENGINIO IR JO VIETOS PROJEKTAS	OBJEKTO NR. 85
Vietos adresas :	Geležinio vilko g.
Seniūnija:	Šeškinės.
RĮ stendo tipas*:	Didelio formato stendas (49-87 m ² reklamos vienos plokštumos ploto. Galimas formatas (m): 15 x 4. 2-3 plokštumomis reklamai, formatas horizontalus, reklama statiško vaizdo, įrenginio konstrukcija su viena atrama centre.
RĮ stendo maksimalus aukštis (m) *:	14.
Maksimalus vienos plokštumos reklamos plotas (m ²) *:	60.
Reklamos plokštumų skaičius (vnt.) :	3.
Reklamos plokštumos formatas *:	15 x 4 m, horizontalus.
Reklamos vaizdas :	statiškas.
Reklamos plokštumos (-ų) apšvietimas :	apšviestos iš išorės arba gali būti taikomos šiuolaikinės šviesos skleidimo ir išorinės reklamos pateikimo technologijos.
RĮ stendo kategorija:	II grupės nesudėtingas inžinerinis statinys.
RĮ stendo pamatas **:	reikalingas.
RĮ vieta yra nekilnojamo kultūros paveldo objekto ir/ar vietovės teritorijoje:	ne.
RĮ vieta yra nekilnojamo kultūros paveldo objekto ir/ar vietovės apsaugos zonoje:	ne.
Vairuotojo matomumo laukas, kuriame negalima įrengti stendo atramos :	vairuotojo matomumo lauko neriboja.
RĮ vietos derinimas inžinerinius tinklus eksploatuojančiose įmonėse :	reikia elektros tiekimo inžinerinius tinklus eksploatuojančios įmonės AB „Energijos skirstymo operatorius“ pritarimo; reikia ryšių inžinerinius tinklus eksploatuojančių įmonių AB „Telia Lietuva“ ir UAB „Skaidula“ pritarimo.
RĮ prijungimas prie elektros ****:	galimas prie Vilniaus gatvių (VA) apšvietimo elektros tinklų arba Energijos skirstymo operatoriaus (ESO) elektros skirstymo tinklo.
RĮ ir gretimi želdiniai:	derinti reklaminį įrenginį prie esamų želdynų ir/ar želdinių. Reklaminis įrenginys negali bloginti esamų želdynų ir/ar želdinių būklės, įrenginio statybos metu turi būti išlaikyti privalomi atstumai iki esamų želdinių. Reklamos apžvelgiamumo tikslais želdinių genėjimas neleistinas.
Išduoti statybos leidimai infrastruktūros įrengimo/rekonstrukcijos darbams RĮ įrengimo vietoje:	-
RĮ vietos vidurio taško koordinatės LKS94 (X/Y) :	6064841.4/ 581813.4
Pastabos įrengimui/pastatymui rekomenduojamoje vietoje :	Atsižvelgiant į tai, kad įrenginys yra priskiriamas II kategorijos nesudėtingų statinių grupei: - pagal STR 1.05.01:2017 1 p. būtinas leidimas statyti naują statinį; stendo reklaminės plokštumos apačia negali būti žemiau nei 10 m.

REIKALAVIMAI STATIŠKO VAIZDO STENDO DIZAINUI

Reklamos formatas didelis (15 x 4 m) horizontalus

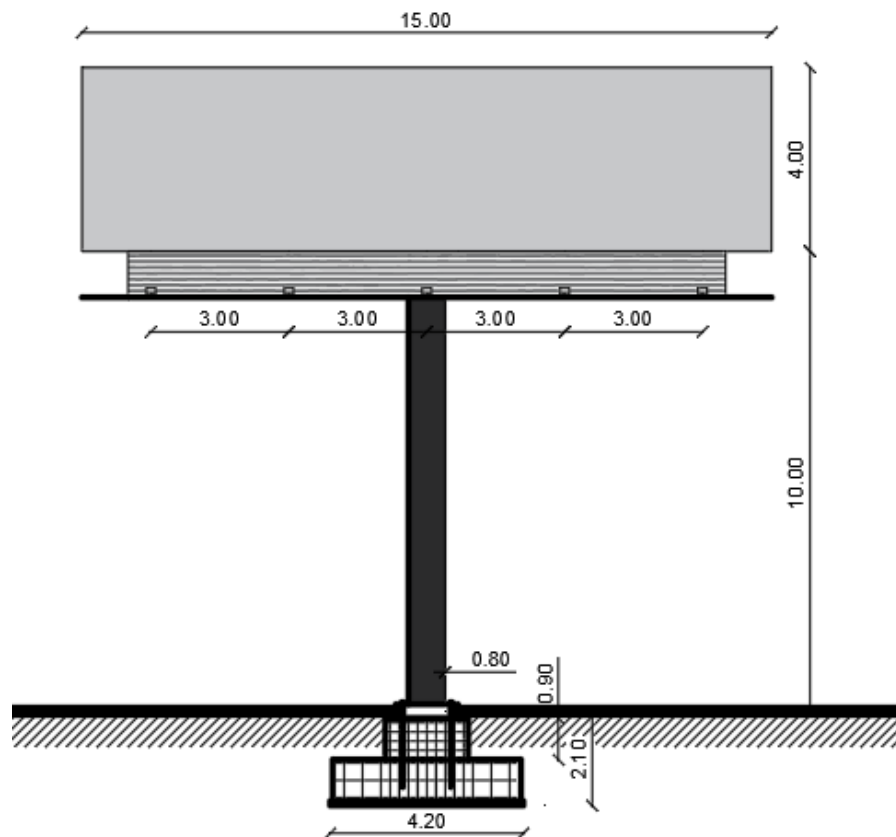
Išorinės reklamos erdvinis stendas turi būti suprojektuotas kaip atskirai stovintis inžinerinis statinys su pamatu, su trim 15 x 4 m* horizontalaus formato reklamos plokštumomis. Reklamos stendo dizainas turi būti modernaus stiliaus, funkcionalus, be smulkių dekoru elementų, stendo laikančioji konstrukcija su viena atrama centre, reklamos plokštumos apšviestos iš išorės arba gali būti taikomos šiuolaikinės šviesos skleidimo ir išorinės reklamos pateikimo technologijos, reklamos plokštumose demonstruojami vaizdai statiški – be kintamo vaizdo efektų, blykčiojimų ar animacijos, vienas reklamos vaizdas gali būti keičiamas kitu ne dažniau kaip kas dešimt sekundžių, **reklamos skleidžiama šviesa neturi akinti vairuotojų ir kitų eismo dalyvių** bei trikdyti aplinkinių namų

gyventojų rimties, šviesos ryškumas turi būti automatiškai didinamas arba mažinamas pasikeitus gretimos aplinkos bendro apšviestumo lygiui.

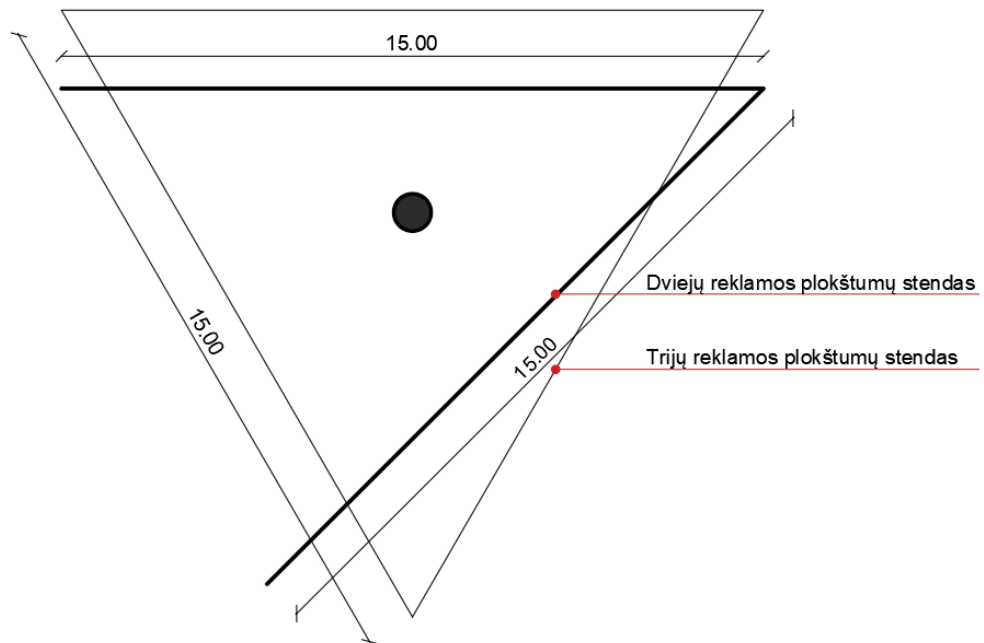
Reklaminio įrenginio stendo laikančioji konstrukcija ir reklamos ar apšvietimo priemonių pritvirtinimui skirti elementai turi būti RAL 9004 spalvos, pagaminti iš LST EN standartus atitinkančio plieno, visos stendo gamyboje naudojamos medžiagos ir tvirtinimo dalys turi būti parinktos nepažeidžiant technologinių ir saugos bei kitų Lietuvos Respublikoje galiojančių standartų reikalavimų, nekenksmingos aplinkai, kokybiškos, atitinkančios funkcinę paskirtį, atsparios UV spindulių poveikiui, karščiui, šalčiui. Visos korozijai neatsparios reklaminio įrenginio stendo konstrukcijos dalys turi būti apsaugotos nuo korozijos.

Stendas yra pilnai parengtas naudoti gaminyje iš trijų pagrindinių sudedamųjų dalių – laiptuoto, vientiso, armuoto struktūrinio armavimo tinklu gelžbetonio pamato, vertikalaus vamzdžio stulpo – metalinės kolonos ir trijų plokštumų reklamai kabinti, tarpusavyje ir su stulpu sujungtomis erdvinėmis konstrukcijomis. Gamykloje iš ne mažesnio nei \varnothing 800 mm vamzdžio pagamintas 10 m aukščio vertikalus stulpas, kuris apatinėje dalyje pritvirtintas 24 mm storio plienine apvalia plokšte su skylėmis tvirtinamas prie iš anksto išlieto pamato iš laiptuotų dalių, viena dalis iš 4,2 x 4,2 x 0,9 (gylis) m, antra – 1,8 x 1,8 x 0,9 (gylis) m, trečia – \varnothing 1,35 m x 0,3 (gylis) m C25/30 klasės betono, armuoto iš \varnothing 12 mm strypų struktūriniu armatūriniu tinklu (akies dydis – 20 x 20 cm), su pritvirtintais prie armatūrinio tinklo M24 ankeriniais varžtais skirtais veržti stendo vertikalią konstrukciją – stulpą.

Stendo apšvietimą numatoma prijungti prie Vilniaus gatvių (VA) apšvietimo elektros tinklų arba Energijos skirstymo operatoriaus (ESO) elektros skirstymo tinklo, pagal šių įmonių išduotas prijungimo technines sąlygas ir atlikus bei nustatyta tvarka suderinus prijungimo projektą***. Kai stendo reklamos plokštumos apšviečiamos iš išorės, reklamos plokštumų apačioje ant penkių ~ 6.5 m ilgio kvadratinio profilio vamzdžių turi būti tvirtinami penki LED technologijos prožektoriai, kiekvieno galia ~ 75 W. Kai stendo plokštumoms taikomos šiuolaikinės šviesos skleidimo ir išorinės reklamos pateikimo technologijos reikalinga elektros prijungimo galia turi būti skaičiuojama pagal konkrečius specialiai lauko reklamai skirtų LED panelių techninius parametrus arba įmontuotos reklamos plokštumos viduje apšvietimo technikos techninius parametrus. Naudojant LED paneles siektina kuo didesnė raiška t.y. kuo didesnis LED šviestukų kiekis 1 kv. m.



ilustracija Nr.1
(principinis vaizdas iš priekio ir šono su apvalaus profilio atrama)



ilustracija Nr.2
(principinis vaizdas iš viršaus su apvalaus profilio atrama)

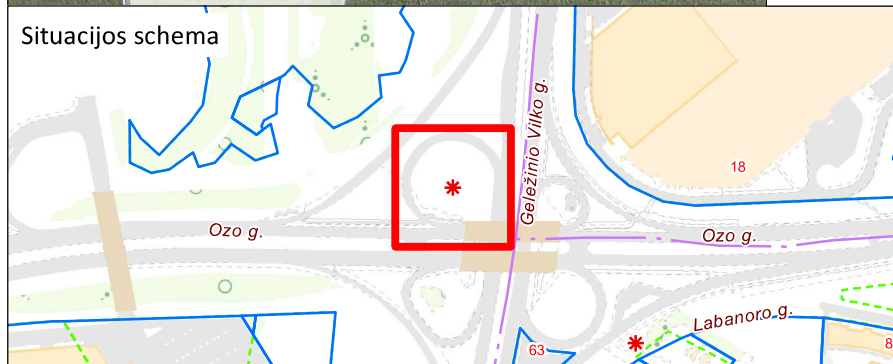
Statinio matmenų įvertinimo koeficientai:

$K = \sim 220000$ kai stendas su 2 horizontaliomis reklamos plokštumomis (II grupė).

Pastabos:

- 1) * – reklamos ploto formatai dėl reklaminių įrenginių techninių ir (ar) konstrukcinių sprendimų gali būti iki 10 procentų mažesni arba didesni, visais atvejais vieno stendo reklamos plokštumos privalo būti vieno aukščio;
- 2) ** – pamato konstrukcija turi būti tikslinama pagal konkrečios vietos specifiką pagal atestuoto inžinieriaus parengtą projektą (rengiama konkurso laimėtojo lėšomis);
- 3) **** – elektros prijungimo projektas ir elektros prijungimas rengiamas konkurso laimėtojo lėšomis, pagal tinklus eksploatuojančios organizacijos išduotas prijungimo sąlygas.

Vietos adresas	Geležinio Vilko g.
RĮ stendo tipas	Didelio formato stendas (49-87 m ² reklamos vienos plokštumos plotu). Galimas formatas (m): 15 x 4, 12 x 6 1-3 plokštumos reklamai, formatas horizontalus
Maksimalus reklamos plokštumų skaičius (vnt)	3
Reklamos įrenginio centro koordinatės LKS94 (X/Y)	6064841.4 581813.4



Sutartiniai ženklai

- Želdynai
- - - Gatvių raudonosios linijos
- RC registruoti žemės sklypai
- VSA ŽTAS suformuoti sklypai
- ▨ Servitutai

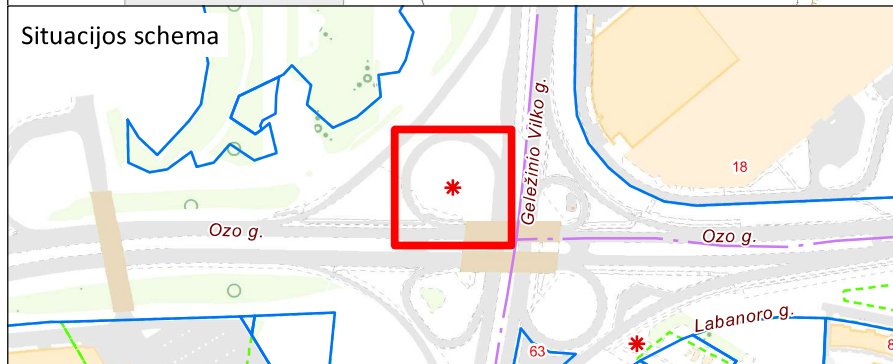
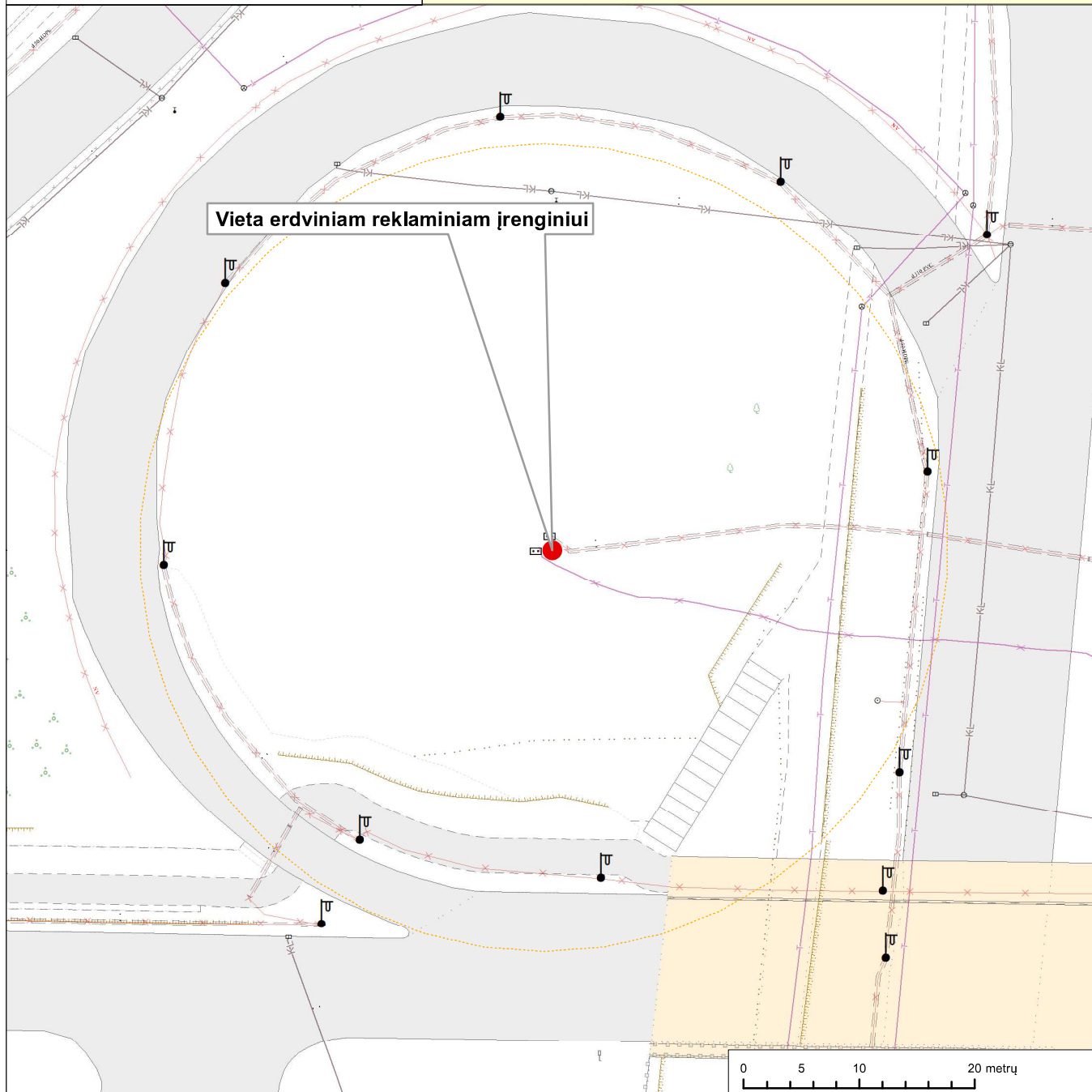
REKLAMINIO ĮRENGINIO VIZUALIZACIJA



Vaizdas nuo Geležinio vilko g. pietų kryptimi

INDIVIDUALI REKLAMINIO ĮRENGINIO VIETOS SCHEMA M 1:500

Vietos adresas	Geležinio Vilko g.
RĮ stendo tipas	Didelio formato stendas (49-87 m ² reklamos vienos plokštumos ploto) Galimas formatas (m): 15 x 4, 12 x 6 1-3 plokštumos reklamai, formatas horizontalus
Maksimalus reklamos plokštumų skaičius (vnt)	3
Reklamos įrenginio centro koordinatės LKS94 (X/Y)	6064841.4 581813.4



Sutartiniai ženklai

- Projektuojamas stendas
- Reklaminių įrenginių vietos tikslinimo riba išlaikant 1 m atstumą nuo sklypų ribos
- Gatvių raudonosios linijos
- RC registruoti žemės sklypai
- VSA ŽTAS suformuoti sklypai
- Servitutai

INDIVIDUALUS REKLAMINIO ĮRENGINIO IR JO VIETOS PROJEKTAS	OBJEKTO NR. 88
Vietos adresas :	Savanorių pr.
Seniūnija:	Panerių.
RĮ stendo tipas*:	Didelio formato stendas (49-87 m ² reklamos vienos plokštumos ploto. Galimas formatas (m): 15 x 4. 2-3 plokštumomis reklamai, formatas horizontalus, reklama statiško vaizdo, įrenginio konstrukcija su viena atrama centre.
RĮ stendo maksimalus aukštis (m) *:	14.
Maksimalus vienos plokštumos reklamos plotas (m ²) *:	60.
Reklamos plokštumų skaičius (vnt.) :	2.
Reklamos plokštumos formatas *:	15 x 4 m, horizontalus.
Reklamos vaizdas :	statiškas.
Reklamos plokštumos (-ų) apšvietimas :	apšviestos iš išorės arba gali būti taikomos šiuolaikinės šviesos skleidimo ir išorinės reklamos pateikimo technologijos.
RĮ stendo kategorija:	II grupės nesudėtingas inžinerinis statinys.
RĮ stendo pamatas **:	reikalingas.
RĮ vieta yra nekilnojamo kultūros paveldo objekto ir/ar vietovės teritorijoje:	ne.
RĮ vieta yra nekilnojamo kultūros paveldo objekto ir/ar vietovės apsaugos zonoje:	ne.
Vairuotojo matomumo laukas, kuriame negalima įrengti stendo atramos :	vairuotojo matomumo lauko neriboja.
RĮ vietos derinimas inžinerinius tinklus eksploatuojančiose įmonėse :	reikia elektros tiekimo inžinerinius tinklus eksploatuojančios įmonės AB „Energijos skirstymo operatorius“ pritarimo; reikia ryšių inžinerinius tinklus eksploatuojančių įmonių AB „Telia Lietuva“ ir UAB „Skaidula“ pritarimo.
RĮ prijungimas prie elektros ****:	galimas prie Vilniaus gatvių (VA) apšvietimo elektros tinklų arba Energijos skirstymo operatoriaus (ESO) elektros skirstymo tinklo.
RĮ ir gretimi želdiniai:	derinti reklaminį įrenginį prie esamų želdynų ir/ar želdinių. Reklaminis įrenginys negali bloginti esamų želdynų ir/ar želdinių būklės, įrenginio statybos metu turi būti išlaikyti privalomi atstumai iki esamų želdinių. Reklamos apžvelgiamumo tikslais želdinių genėjimas neleistinas.
Išduoti statybos leidimai infrastruktūros įrengimo/rekonstrukcijos darbams RĮ įrengimo vietoje:	-
RĮ vietos vidurio taško koordinatės LKS94 (X/Y) :	6056758.18/ 576345.9
Pastabos įrengimui/pastatymui rekomenduojamoje vietoje :	Atsižvelgiant į tai, kad įrenginys yra priskiriamas II kategorijos nesudėtingų statinių grupei: - pagal STR 1.05.01:2017 1 p. būtinas leidimas statyti naują statinį; stendo reklaminės plokštumos apačia negali būti žemiau nei 10 m.

REIKALAVIMAI STATIŠKO VAIZDO STENDO DIZAINUI

Reklamos formatas didelio (15 x 4 m) horizontalus

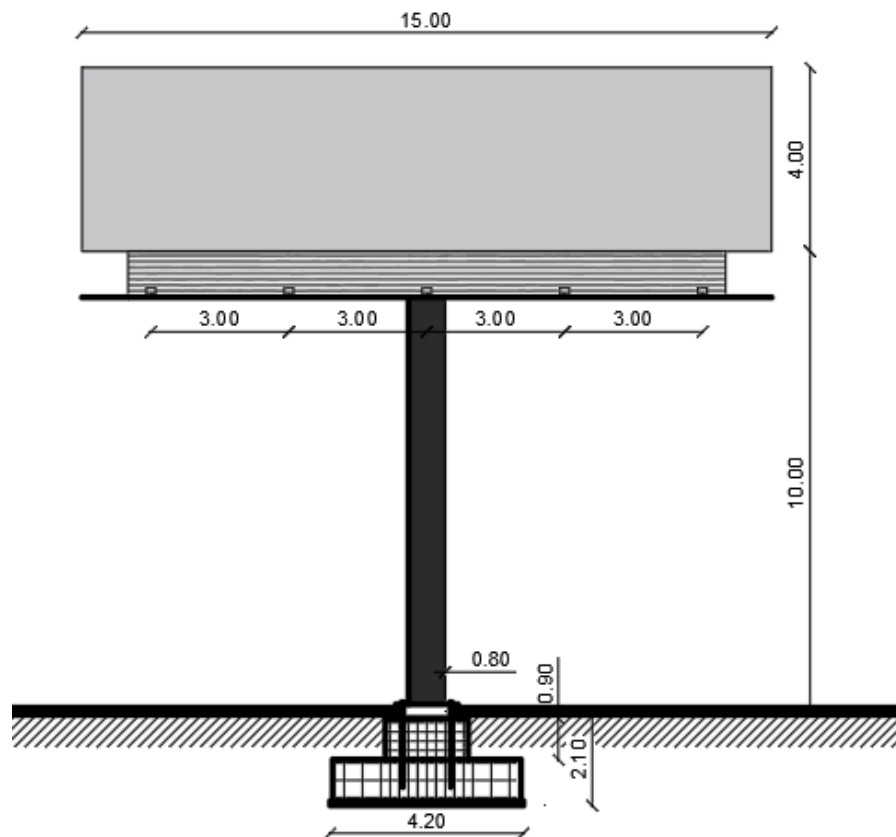
Išorinės reklamos erdvinis stendas turi būti suprojektuotas kaip atskirai stovintis inžinerinis statinys su pamatu, su dviem 15 x 4 m* horizontalaus formato reklamos plokštumomis. Reklamos stendo dizainas turi būti modernaus stiliaus, funkcionalus, be smulkių dekoru elementų, stendo laikančioji konstrukcija su viena atrama centre, reklamos plokštumos apšviestos iš išorės arba gali būti taikomos šiuolaikinės šviesos skleidimo ir išorinės reklamos pateikimo technologijos, reklamos plokštumose demonstruojami vaizdai statiški – be kintamo vaizdo efektų, blykčiojimų ar animacijos, vienas reklamos vaizdas gali būti keičiamas kitu ne dažniau kaip kas dešimt sekundžių, **reklamos skleidžiama šviesa neturi akinti vairuotojų ir kitų eismo dalyvių** bei trikdyti aplinkinių namų

gyventojų rimties, šviesos ryškumas turi būti automatiškai didinamas arba mažinamas pasikeitus gretimos aplinkos bendro apšviestumo lygiui.

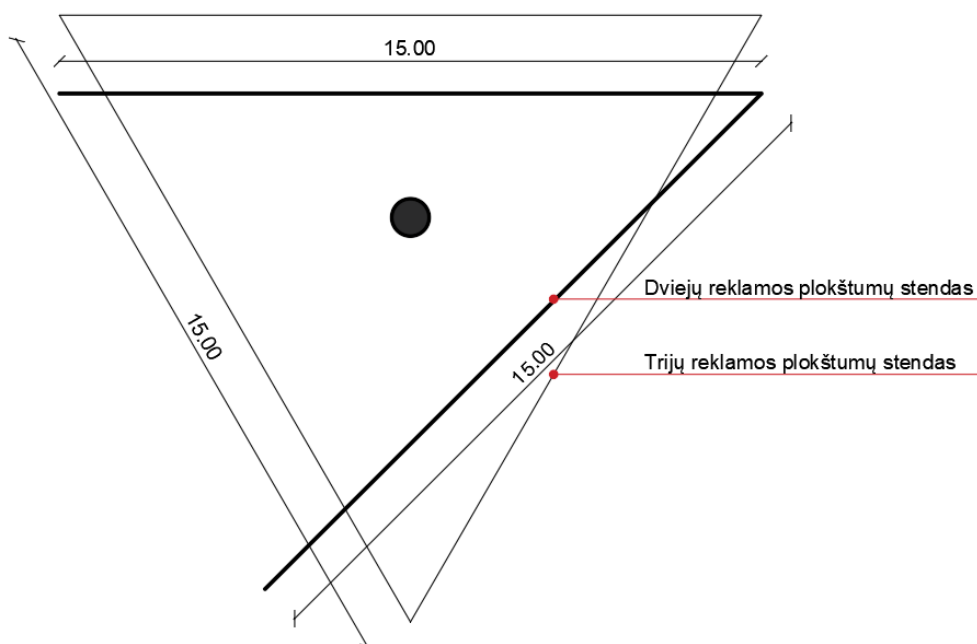
Reklaminio įrenginio stendo laikančioji konstrukcija ir reklamos ar apšvietimo priemonių pritvirtinimui skirti elementai turi būti RAL 9004 spalvos, pagaminti iš LST EN standartus atitinkančio plieno, visos stendo gamyboje naudojamos medžiagos ir tvirtinimo dalys turi būti parinktos nepažeidžiant technologinių ir saugos bei kitų Lietuvos Respublikoje galiojančių standartų reikalavimų, nekenksmingos aplinkai, kokybiškos, atitinkančios funkcinę paskirtį, atsparios UV spindulių poveikiui, karščiui, šalčiui. Visos korozijai neatsparios reklaminio įrenginio stendo konstrukcijos dalys turi būti apsaugotos nuo korozijos.

Stendas yra pilnai parengtas naudoti gaminyje iš trijų pagrindinių sudedamųjų dalių – laiptuoto, vientiso, armuoto struktūrinio armavimo tinklu gelžbetonio pamato, vertikalaus vamzdžio stulpo – metalinės kolonos ir dviejų plokštumų reklamai kabinti, tarpusavyje ir su stulpu sujungtomis erdvinėmis konstrukcijomis. Gamykloje iš ne mažesnio nei \varnothing 800 mm vamzdžio pagamintas 10 m aukščio vertikalus stulpas, kuris apatinėje dalyje pritvirtintas 24 mm storio plienine apvalia plokšte su skylėmis tvirtinamas prie iš anksto išlieto pamato iš laiptuotų dalių, viena dalis iš 4,2 x 4,2 x 0,9 (gylis) m, antra – 1,8 x 1,8 x 0,9 (gylis) m, trečia – \varnothing 1,35 m x 0,3 (gylis) m C25/30 klasės betono, armuoto iš \varnothing 12 mm strypų struktūriniu armatūriniu tinklu (akies dydis – 20 x 20 cm), su pritvirtintais prie armatūrinio tinklo M24 ankeriniais varžtais skirtais veržti stendo vertikalią konstrukciją – stulpą.

Stendo apšvietimą numatoma prijungti prie Vilniaus gatvių (VA) apšvietimo elektros tinklų arba Energijos skirstymo operatoriaus (ESO) elektros skirstymo tinklo, pagal šių įmonių išduotas prijungimo technines sąlygas ir atlikus bei nustatyta tvarka suderinus prijungimo projektą***. Kai stendo reklamos plokštumos apšviečiamos iš išorės, reklamos plokštumų apačioje ant penkių ~ 6.5 m ilgio kvadratinio profilio vamzdžių turi būti tvirtinami penki LED technologijos prožektoriai, kiekvieno galia ~ 75 W. Kai stendo plokštumoms taikomos šiuolaikinės šviesos skleidimo ir išorinės reklamos pateikimo technologijos reikalinga elektros prijungimo galia turi būti skaičiuojama pagal konkrečius specialiai lauko reklamai skirtų LED panelių techninius parametrus arba įmontuotos reklamos plokštumos viduje apšvietimo technikos techninius parametrus. Naudojant LED paneles siektina kuo didesnė raiška t.y. kuo didesnis LED šviestukų kiekis 1 kv. m.



ilustracija Nr.1
(principinis vaizdas iš priekio ir šono su apvalaus profilio atrama)



ilustracija Nr.2
(principinis vaizdas iš viršaus su apvalaus profilio atrama)

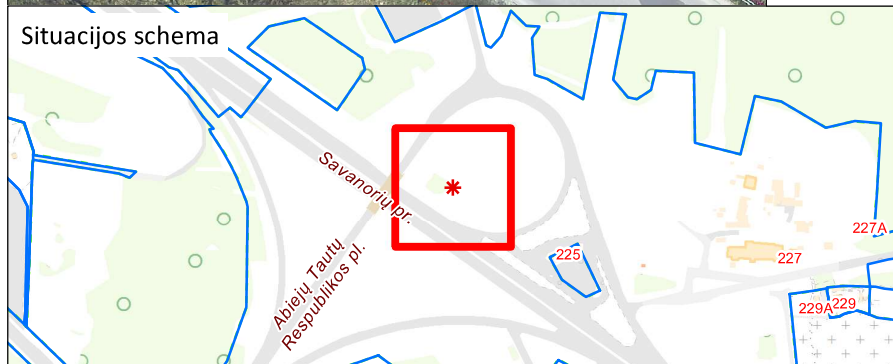
Statinio matmenų įvertinimo koeficientai:

$K = \sim 220000$ kai stendas su 2 horizontaliomis reklamos plokštumomis (II grupė).

Pastabos:

- 1) * – reklamos ploto formatai dėl reklaminių įrenginių techninių ir (ar) konstrukcinių sprendimų gali būti iki 10 procentų mažesni arba didesni, visais atvejais vieno stendo reklamos plokštumos privalo būti vieno aukščio;
- 2) ** – pamato konstrukcija turi būti tikslinama pagal konkrečios vietos specifiką pagal atestuoto inžinieriaus parengtą projektą (rengiama konkurso laimėtojo lėšomis);
- 3) *** – elektros prijungimo projektas ir elektros prijungimas rengiamas konkurso laimėtojo lėšomis, pagal tinklus eksploatuojančios organizacijos išduotas prijungimo sąlygas.

Vietos adresas	Savonorių pr.
RĮ stendo tipas	Didelio formato stendas (49-87 m ² reklamos vienos plokštumos plotu). Galimas formatas (m): 15 x 4, 12 x 6 1-3 plokštumos reklamai, formatas horizontalus
Maksimalus reklamos plokštumų skaičius (vnt)	2
Reklamos įrenginio centro koordinatės LKS94 (X/Y)	6056758.1834 576345.912



Sutartiniai ženklai

- Želdynai
- - - Gatvių raudonosios linijos
- RC registruoti žemės sklypai
- VSA ŽTAS suformuoti sklypai
- ▨ Servitutai

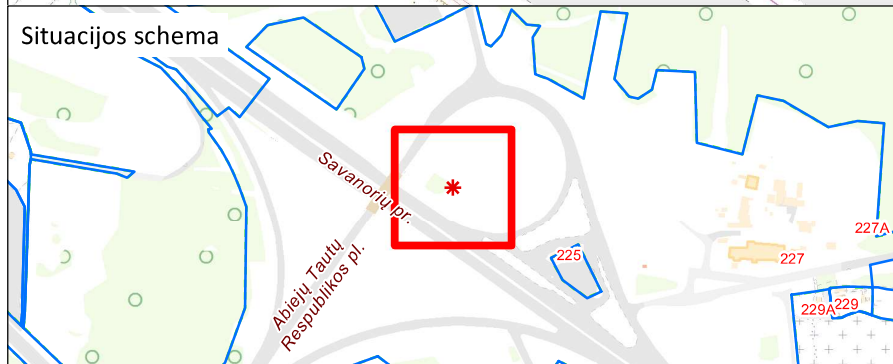
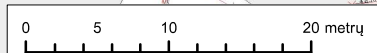
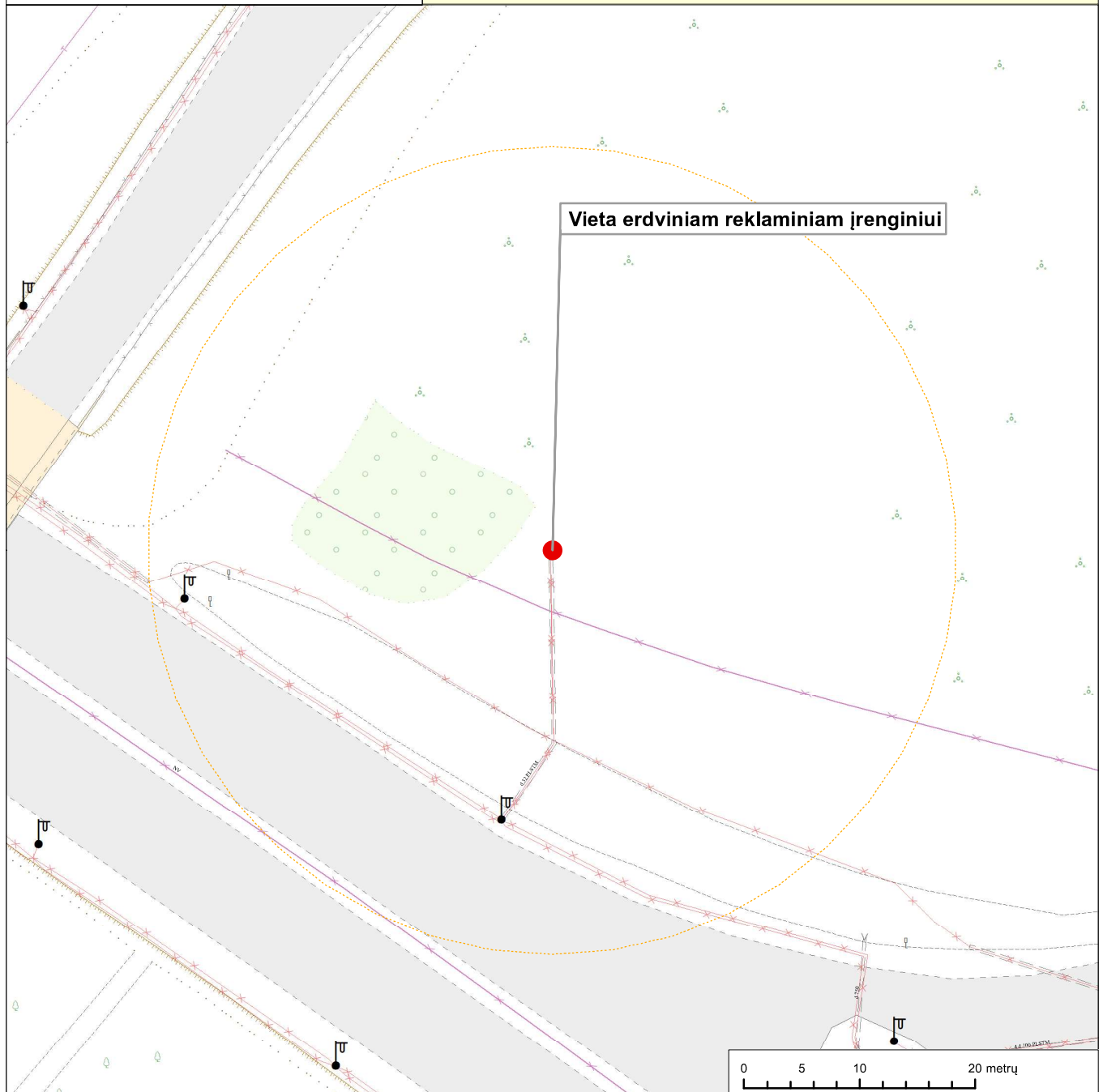
REKLAMINIO ĮRENGINIO VIZUALIZACIJA



Vaizdas nuo Savanorių pr. šiaurės vakarų kryptimi

INDIVIDUALI REKLAMINIO ĮRENGINIO VIETOS SCHEMA M 1:500

Vietos adresas	Savonorių pr.
RĮ stendo tipas	Didelio formato stendas (49-87 m ² reklamos vienos plokštumos ploto) Galimas formatas (m): 15 x 4, 12 x 6 1-3 plokštumos reklamai, formatas horizontalus
Maksimalus reklamos plokštumų skaičius (vnt)	2
Reklamos įrenginio centro koordinatės LKS94 (X/Y)	6056758.1834 576345.912



Sutartiniai ženklai

- Projektuojamas stendas
- Reklaminių įrenginių vietos tikslinimo riba išlaikant 1 m atstumą nuo sklypų ribos
- Gatvių raudonosios linijos
- RC registruoti žemės sklypai
- VSA ŽTAS suformuoti sklypai
- Servitutai