

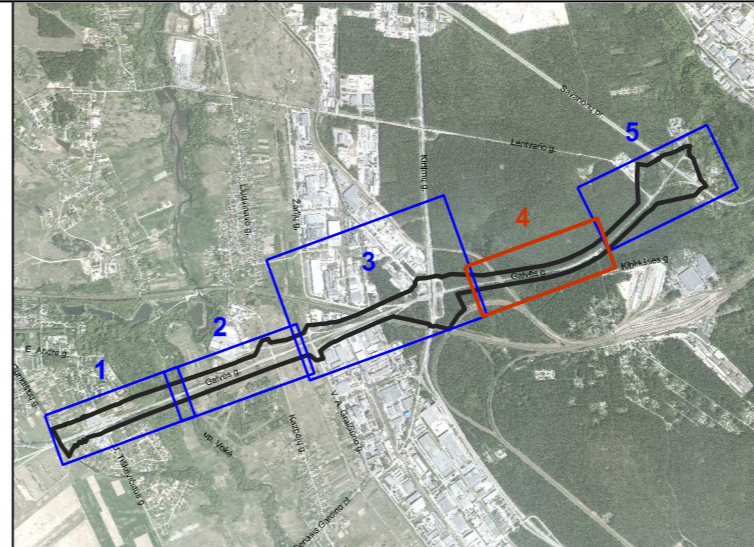
licencijos 1GKV-562 2M-M-1127		objektas: Vilnius-Trakai nuo sankryžos su Gunkliškių g. iki sankryžos su Savanorių pr., Vilnius
		užsakovas:
		brėžinys: topografinis inžinerinis planas
Kartografas	D.NAGINĖ	koordinatų sistema: aukščių sistema: LKS-94 / vietinė horizontalės: LAS07 mastelis: kas 0.5 m. lapas / lapų: 1 : 500 / 8 / 8

**Žemės sklypų ir valstybinių miškų plotų keltimo lentelė**

Nr. plane	Kad. Nr.	Plotas	Veiksmas
33	0101/0076:0633	1756	miško žemė paverčiama kitomis naudmenomis
34	0101/0076:0637	2349	miško žemė paverčiama kitomis naudmenomis
35	0101/0076:0639	13784	miško žemė paverčiama kitomis naudmenomis
36	0101/0076:0649	8247	miško žemė paverčiama kitomis naudmenomis
37	-	48	miško žemė paverčiama kitomis naudmenomis
38	0101/0076:0093	174	miško žemė paverčiama kitomis naudmenomis
39	0101/0076:0099	100	miško žemė paverčiama kitomis naudmenomis
40	-	5	miško žemė paverčiama kitomis naudmenomis

**SUTARTINIAI ŽENKLAI**

- |   |  |   |
|---|--|---|
| <ul style="list-style-type: none"> <li>—••••• Specialiojo plano galiojimo riba</li> <li>— Esamos kadastrinio sklypo ribos</li> <li>- - - - - Esamos netikslių matavimų kadastrinio sklypo ribos</li> <li>- - - - - Esamos kitais projektais formuojamo sklypo ribos</li> <li>- - - - - Esamos kadastrinio sklypo ribos sutampančios su gatvių raudonosiomis linijomis</li> <li>- - - - - Planuojamos kadastrinio sklypo ribos sutampančios su gatvių raudonosiomis linijomis</li> <li>- - - - - Naikinama kadastrinio sklypo riba</li> <li>- - - - - Gatvių raudonosios linijos</li> <li>— Gatvių važiuojamoji dalis</li> <li>— Dviračių takas</li> <li>— Šaligatvis ir pėsčiųjų takas</li> </ul> | <ul style="list-style-type: none"> <li>— Saugomos gamtinės teritorijos riba</li> <li>— Nekilnojamojo kultūros paveldo teritorijos riba</li> <li>— Paviršinių vandens telkinių apsaugos juosta</li> <li>— Valstybinės reikšmės miškas</li> <li>— Naikinama valstybinio miško riba</li> <li>— Žemės sklypas (ar jo dalis) numatomas panaudoti visuomenės poreikiams</li> <li>— Žemės sklypas (ar jo dalis), esantis už planuojamos teritorijos ribų, rekomenduojamas panaudoti visuomenės poreikiams</li> <li>— Žemės sklypas (ar jo dalis) numatomas panaudoti visuomenės poreikiams, miško žemę paverčiant kitomis naudmenomis</li> <li>— Miško žemė paverčiama kitomis naudmenomis</li> </ul> | <ul style="list-style-type: none"> <li>— Vandenvietės apsaugos zonos 1-osios juostos riba</li> <li>— Vandenvietės apsaugos zonos 2-osios juostos riba</li> <li>— 110 kV elektros oro linijos apsaugos zona</li> </ul> |
|---|--|---|



0	2019-11-14	
LAIDA	IŠLEIDIMO DATA	LAIDOS STATUSAS, KEITIMO PRIEŽASTIS (JEI TAIKOMA)
KVAL. PATV. DOK. NR.		Statinio projekto pavadinimas <b>VALSTYBINĖS REIKŠMĖS MAGISTRALINIO KELIO A16 VILNIUS-PRIENAI-MARIJAMPOLĖ RUOŽO VILNIUS-TRAKAI NUO SANKRYŽOS SU GUNKLIŠKIŲ GATVE IKI SANKRYŽOS SU SAVANORIŲ PROSPEKTU SUSISIEKIMO KOMUNIKACIJŲ INŽINERINĖS INFRASTRUKTŪROS VYSTYMO PLANAS</b>
A1060	PV	Laima Naujokaitienė
	vyr. tr.	Vidvaldas Valeika
TPV 0067	arch.	Giedrius Bireta
LT	Statytojas ir (arba) užsakovas Vilniaus miesto savivaldybės administracijos direktorius	Dokumento žymuo VP18.11
		Statinio numeris ir pavadinimas, dokumento pavadinimas <b>PAGRINDINIS BRĖŽINYS</b>
		Laida 0
		Mastelis <b>1:2000</b>
		Dokumento žymuo VP18.11
		Lapas 4
		Lapų 5