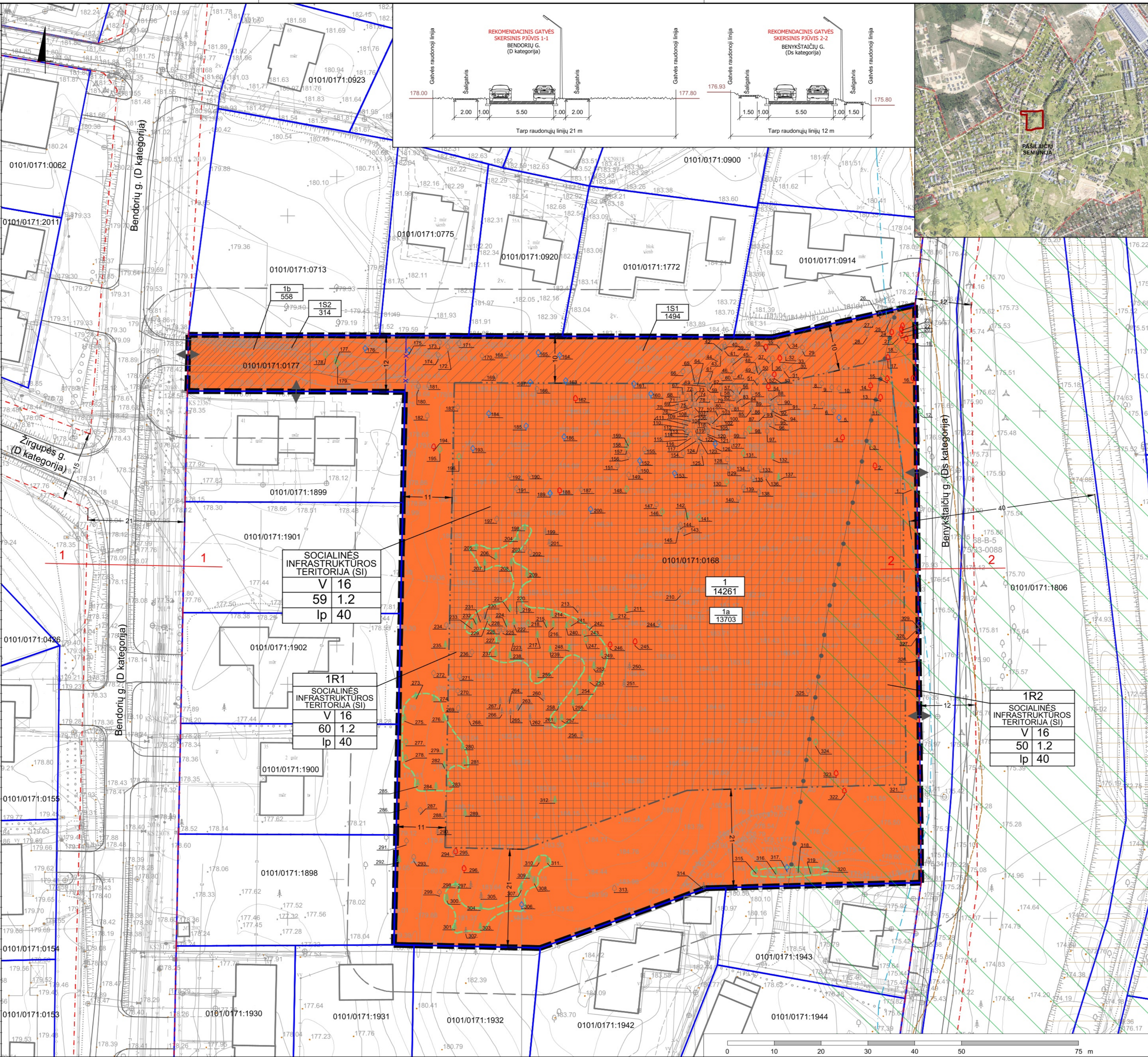


Medžių inventarizacinė lentelė					
Nr.	Rūšis	Kamieno skersmuo (cm)	Nr.	Rūšis	Kamieno skersmuo (cm)
1.	Beržas	21	110	Tuopa	21
2.	Uosial. klevas	22; 13; 11	111	Tuopa	12
3.	leva	12; 6	112	Tuopa	17
4.	Uosial. klevas	7; 7	113	Tuopa	11
5.	Slyva	13; 10; 8	114	Tuopa	14; 8
6.	Vyšnia	7	115	Tuopa	16
7.	leva	8	116	Tuopa	12
8.	Vyšnia	9	117	Tuopa	5
9.	Vyšnia	8	118	Tuopa	11
10.	Vyšnia	7	119	Tuopa	19
11.	Slyva	7; 7	120	Tuopa	13
12.	Beržas	13	121	Tuopa	8
13.	Uosial. klevas	7	122	Tuopa	6
14.	Uosial. klevas	8	123	Tuopa	4
15.	Uosial. klevas	9	124	Tuopa	6
16.	Uosial. klevas	6	125	Tuopa	17
17.	Uosial. klevas	7	126	Kriaušė	21; 19; 14
18.	Tuopa	6	127	Tuopa	25
19.	Uosial. klevas	9	128	Tuopa	6
20.	Uosial. klevas	6	129	Tuopa	6
21.	Tuopa	7	130	Beržas	37
22.	Uosial. klevas	6	131	Beržas	45
23.	Uosial. klevas	6	132	Pušis	38
24.	Uosial. klevas	8; 9; 10	133	Tuopa	10
25.	Tuopa	10	134	Tuopa	8
26.	Tuopa	12	135	Tuopa	8
27.	Tuopa	8	136	Tuopa	10
28.	Tuopa	6	137	Pušis	17
29.	Vyšnia	7	138	Tuopa	7
30.	Vyšnia	10	139	Tuopa	17
31.	leva	18	140	Tuopa	8
32.	leva	18	141	Gluosnis	18; 17
33.	Uosial. klevas	31	142	Pušis	18
34.	leva	11	143	Beržas	6
35.	leva	14; 12	144	Beržas	8
36.	leva	18; 11	145	Beržas	7
37.	leva	22; 14	146	Gluosnis	25
38.	Uosial. klevas	12; 14; 13	147	Beržas	5; 5; 5
39.	Tuopa	11; 7	148	Beržas	37; 11; 12
40.	Tuopa	12	149.	Blindė	7; 9; 9; 11; 8; 9
41.	Tuopa	11	150.	Blindė	11
42.	Tuopa	19	151.	Blindė	8; 9
43.	Tuopa	13; 20	152.	Obelis	13; 35; 15
44.	Tuopa	6; 25	153.	Obelis	27
45.	Tuopa	13	154.	Tuopa	9; 26
46.	Tuopa	27	155.	Blindė	11; 9; 6
47.	Tuopa	31	156.	Blindė	12; 29; 10
48.	Tuopa	12	157.	Beržas	31
49.	Tuopa	9; 26	158.	Beržas	11
50.	Tuopa	8	159.	Beržas	21
51.	Tuopa	19	160.	Obelis	18
52.	Tuopa	16	161.	Obelis	17; 8; 9; 8; 6; 13; 10; 7; 12; 20; 11
53.	Uosial. klevas	13; 35; 36	162.	Uosial. klevas	13
54.	Uosial. klevas	16; 18	163.	Obelis	26; 25
55.	Tuopa	9	164.	Obelis	17
56.	Tuopa	14	165.	Obelis	18; 25; 33
57.	Tuopa	7	166.	Slyva	8; 9
58.	Tuopa	16	167.	Slyva	13; 7; 7
59.	Tuopa	9	168.	Slyva	8
60.	Tuopa	10	169.	leva	6; 7; 7; 7
61.	Tuopa	12	170.	Slyva	8; 6
62.	Tuopa	13	171.	Slyva	8; 8; 8; 9
63.	Tuopa	19	172.	Slyva	10
64.	Tuopa	21	173.	Slyva	9; 9; 11
65.	Tuopa	23	174.	Slyva	9; 10; 8; 8
66.	Tuopa	25	175.	Obelis	24; 18; 21
67.	Tuopa	10	176.	Trešnė	25
68.	Tuopa	22	177.	Pušis	18
69.	Tuopa	10	178.	Beržas	32
70.	Tuopa	17; 14	179.	Beržas	23
71.	Tuopa	11	180.	Blindė	17
72.	Tuopa	15	181.	Blindė	15; 16; 18; 16
73.	Tuopa	10	182.	Blindė	29; 24
74.	Tuopa	11	183.	Slyva	7; 9
75.	Tuopa	11	184.	Obelis	34
76.	Tuopa	15	185.	Obelis	37; 20; 14
77.	Tuopa	12	186.	Obelis	31
78.	Tuopa	7	187.	leva	10; 7; 8; 8
79.	Tuopa	16	188.	Uosial. klevas	10
80.	Tuopa	8	189.	Obelis	15; 12
81.	Tuopa	10	190.	Kriaušė	10
82.	Tuopa	16	191.	Kriaušė	9
83.	Tuopa	10	192.	leva	10; 9
84.	Tuopa	9	193.	Obelis	33
85.	Tuopa	7	194.	Uosial. klevas	16
86.	Tuopa	10	195.	Gluosnis	32; 24
87.	Tuopa	6	196.	Gluosnis	32; 22
88.	Tuopa	7	197.	Pušis	10
89.	Tuopa	6	198.	Pušis	22
90.	Tuopa	6	199.	Pušis	7
91.	Tuopa	9	200.	Kriaušė	22; 12
92.	Tuopa	8	201.	Pušis	7
93.	Tuopa	10	202.	Pušis	9
94.	Tuopa	13	203.	Beržas	7
95.	Tuopa	13	204.	Pušis	19
96.	Tuopa	12; 7	205.	Pušis	30
97.	Tuopa	7	206.	Pušis	22
98.	Klevas	17; 24	207.	Pušis	18
99.	Tuopa	21; 24	208.	Pušis	19
100.	Tuopa	7	209.	Pušis	28
101.	Tuopa	11	210.	Obelis	8; 6
102.	Tuopa	12	211.	Pušis	23
103.	Tuopa	10	212.	Pušis	21
104.	Tuopa	7	213.	Beržas	7
105.	Tuopa	6	214.	Pušis	22
106.	Tuopa	19	215.	Pušis	17
107.	Tuopa	15	216.	Pušis	18
108.	Tuopa	14	217.	Pušis	12
109.	Tuopa	15	218.	Beržas	12
110.	Tuopa	15	219.	Beržas	7
111.	Tuopa	15	220.	Beržas	22; 17
112.	Tuopa	15	221.	Pušis	18
113.	Tuopa	15	222.	Pušis	18



REGLAMENTŲ APRASOMOJI LENTELĖ												
Teritorijos pavadinimas (jei yra)	Teritorijos sklypo (jei yra) Nr.	Teritorijos naudojimo tipas	pagrindinis naudojimo tipas	Teritorijos naudojimo reglamentas	lestinamas pastatų aukštis (m)	lestinamas žemės naudojimo intensyvumas (m <sup>2</sup> /ha)	lestinamas žemės naudojimo intensyvumas (m <sup>2</sup> /ha)	lestinamas žemės naudojimo intensyvumas (m <sup>2</sup> /ha)	lestinamas žemės naudojimo intensyvumas (m <sup>2</sup> /ha)	lestinamas žemės naudojimo intensyvumas (m <sup>2</sup> /ha)	Papildomi reglamentai	
											statinių paskirtys	kiti reglamentai
1	14261	SI	KT	V	16	197,0	59 <sup>1</sup>	1,2	lp			
1R1	12110						60					
1R2	2151						50					
1a	13703										Esamas žemės sklypas kad. Nr. 0101/0171-0188	
1b	558										Esamas žemės sklypas kad. Nr. 0101/0171-1177	
1S1	1494										222	
1S2	314										215	

\* - leidžiamasis užstatymo tankis nustatytas interpoliacijos būdu įvertinus sklypo reglamentinių zonų plotus

PASTABOS:

1. Brėžinyje spalvos vaizduojamos pagal sklypų nustatymų pagrindinį žemės naudojimo būdą.
2. Esami medžiai aprašyti brėžinyje Gamtinė schema.

Lentelėje naudoti sutrumpinimai:

Žemės naudojimo paskirtis:

- KT - kitos paskirties žemė
- SI - socialinės infrastruktūros teritorija
- V - visuomeninės paskirties teritorijos
- lp - laisvo planavimo užstatymas

Kiti reglamentai:

- 1 - Specialiosios žemės naudojimo sąlygos: Aerodromų apsaugos zonos
- 2 - Specialiosios žemės naudojimo sąlygos: Elektros tinklų apsaugos zonos
- 3 - Specialiosios žemės naudojimo sąlygos: Skirstomųjų dujotiekio apsaugos zonos
- 4 - Specialiosios žemės naudojimo sąlygos: Viešųjų ryšių tinklų elektroninių ryšių infrastruktūros apsaugos zonos
- 5 - Specialiosios žemės naudojimo sąlygos: Vandens tiekimo ir ruošimo, paviršinių nuotekų tvarkymo infrastruktūros apsaugos zonos
- 6 - Sklypui taikomas 40 proc. didžiausias leistinas nelaidžių dangų procentas, kuriame neįskaitomos kompensacinės priemonės
- 215 - Kėlio servitutas - teisė važiuoti transporto priemonėmis, naudotis pėsčiųjų taku (sarnajantis daiktas)
- 222 - Servitutas - teisė tiesyti, aptarnauti, naudoti požeminis, antžeminis komunikacijas (sarnajantis daiktas)

TEKSTINIAI REGLAMENTAI:

1. Žemės sklypo valdytojas yra atsakingas už atliekų surinkimą, tvarkymą ir išvežimą iš jam priskirto žemės sklypo. Surinktos atliekos turi būti perduodamos Savivaldybės atliekų tvarkymo operatoriams. Techninio projekto rengimo metu privalo numatyti atliekų surinkimo aikštelės vietą žemės sklype ar kitokį atliekų surinkimo organizavimo būdą.
2. Žemės sklype numatomas antžeminis ir/ar požeminis automobilių saugojimo būdas. Automobilių stovėjimo aikštelė turi būti įrengiama vadovaujantis statybos techniniu reglamentu, higienos normomis ir kitais teisės aktais.
3. Planuojant statinius sklype turi būti išlaikomi greitmeisio esantiems ar statomiems pastatams aikšteliuose teisės aktais tos paskirties pastatams nustatyti natūralaus apšvietimo reikalavimai.
4. Rengiant pastatų techninį projektą, projektuojant privažiavimus prie pastatų vadovauti "Gaisrinės saugos pagrindiniai reikalavimai" 2010.12.07 Nr. 1-338 aktuolia redakcija.
5. Esant pastatų aukščiui didesniai nei 8,5 m, pastatas nuo sklypo ribos turi būti atitrukiamas po 0,5 m kiekvienam papildomam 1 m aukščiui. Šis atstumas gali būti mažinamas išlaikant insoliacijos, gaisrinės saugos ir k.t. reikalavimus ir gavus kaimyninio žemės sklypo savininko ar valdytojo sutikimą raštu.
6. Projektuojant pastatų mažesniu atstumu nei 3 m iki gretimo sklypo ribos, būtina gauti gretimo sklypo savininko ar valdytojo sutikimą raštu. Projektuojant užvaras, stogo neturinčius inžinerinius statinius, inžinerinius tinklus ar susisiekinio komunikacijos arčiau kaip 1 m atstumu nuo sklypo ribos, būtina gauti gretimo sklypo savininko ar valdytojo sutikimą raštu.
7. Dėl sklypo esančių medžių kirimo ir/ar persodinimo sprendžiama techninio projekto stadijoje projekcinį pasiūlymų etapui, įvertinus pastatų ir kitų statinių išdėstymą ir atitinkamą papildomą medžių vertinimą, vadovaujantis LR Želdynų įstatymu. Kriterijų, kuriuos atitinkantys medžiai ir krūmai priskiriami saugaujamiems želdiniams, Vilniaus miesto savivaldybės želdynų ir želdinių apsaugos taisyklė, kitų teisės aktų aktualiomis redakcijomis.
8. Sklypas Nr. 1 teisės aktų nustatyta tvarka bus paaimamas visuomenės poreikiams ir (ar) perduodamas Vilniaus miesto savivaldybei.

SUTARTINIAI ŽENKLAI		TERITORIJOS NAUDOJIMO REGLAMENTAI	
	Planuojamos teritorijos riba		N - sklypo, jo dalies, servituto numeris
	10 metrų atstumo nuo planuojamos teritorijos riba		M - sklypo, jo dalies, servituto plotas, m <sup>2</sup>
	Esamų sklypų ribos		T - teritorijos naudojimo tipas
	Naikinamos sklypų ribos		1 - žemės naudojimo būdas (būdai)
	Skirtingų reglamentų riba		2 - leistinas pastatų aukštis (metrais)
	Statybos riba		3 - leistinas žemės sklypo užstatymo tankis
	Statybos zona		4 - leistinas žemės sklypo užstatymo intensyvumas
	Servituto zona		5 - užstatymo tipas
	Servituto zona		6 - priklausomųjų želdynų ir želdinių teritorijų dalys, %
	Gatvių raudonosios linijos		Pagrindinis žemės sklypo naudojimo būdas:
	Įvažiavimas - išvažiavimas		Visuomeninės paskirties teritorijos (V)
	Gatvių važiuojamosios dalies riba		Susisiekinio ir inžinerinių tinklų koridorių teritorijos (I2)
	Esami pastatai		
	Gamtinio karkaso teritorija		
	Bendruoju planu pažymėto šlaito teritorija		Esamas medis, atitinkantis saugotųjų medžių kriterijus
	Šlaito 25 metrų juostos zona		Esamas vaismedis, kurio kamieno skersmuo yra 12 cm ar didesnis
	40 metrų atstumo nuo upelio kranto linijos riba		Esamas medis, įtrauktas į invazinių rūšių sąrašą
			Esamas medis ir jo numeris planuojamoje teritorijoje
			Medžių, atitinkančių saugotųjų medžių kriterijus, grupės

0		2024-07-03	
LAIDA	ISLEIDIMO DATA	LAIDOS STATUSAS, KEITIMO PRIEŽASTIS (JEI TAIKOMA)	

KVAL. PATV. DOK. NR.	KVAL. PATV. DOK. NR.	TPV 0067	PV	TPV 0067	arch.	Statytojas ir (arba) užsakovas	Vilniaus miesto savivaldybės administracijos direktorius

Statinio projekto pavadinimas		SKLYPO TARANDIŠIJE DETALIOJO PLANO SPRENDINIŲ KOREGAVIMAS SKLYPUOSE NR. 14 (KADASTRO NR. 0101/0171-168) IR NR. 15 (KADASTRO NR. 0101/0171-177)	
Statinio numeris ir pavadinimas, dokumento pavadinimas		PAGRINDINIS BRĖŽINYS	
Laida		0	
Dokumento žymuo		VP 22-572	
Lapas	Lapų	1	1