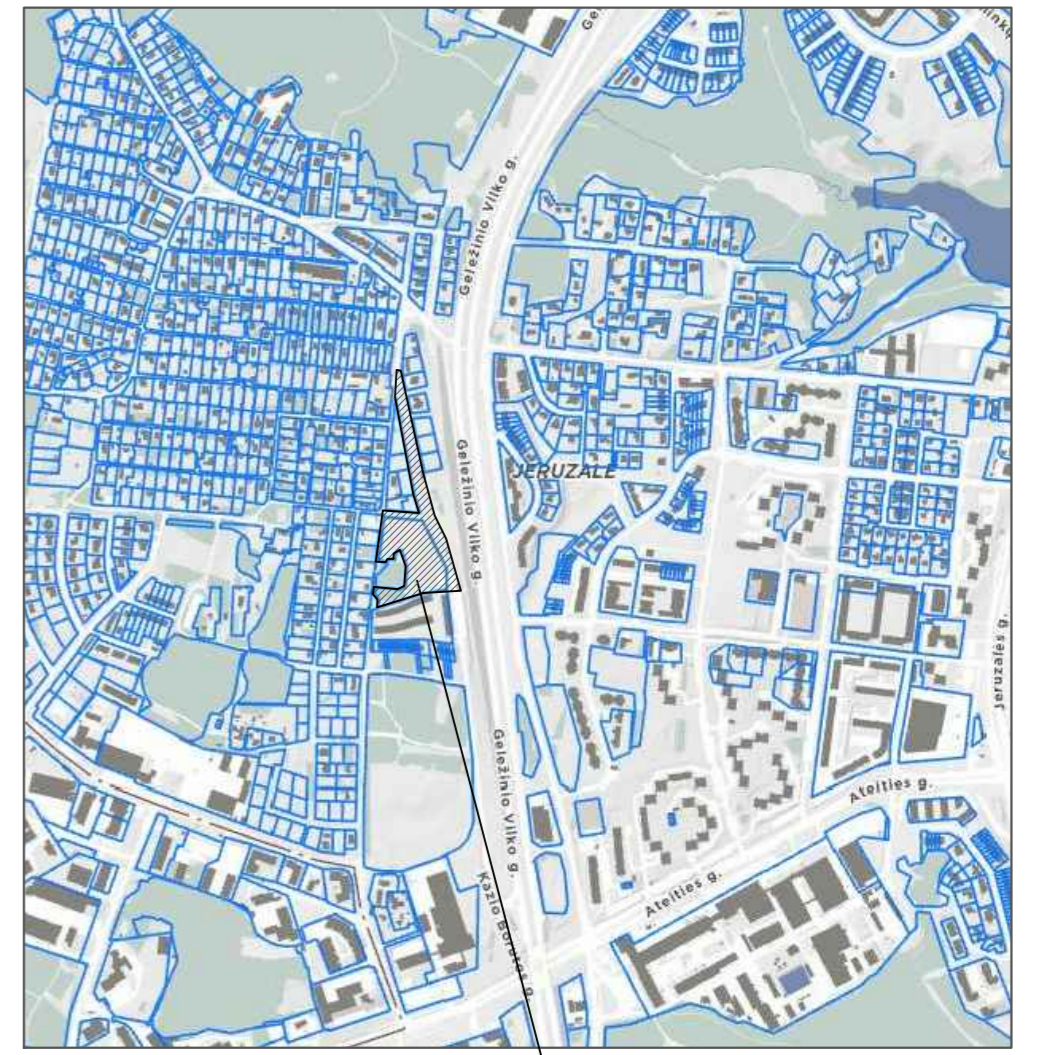


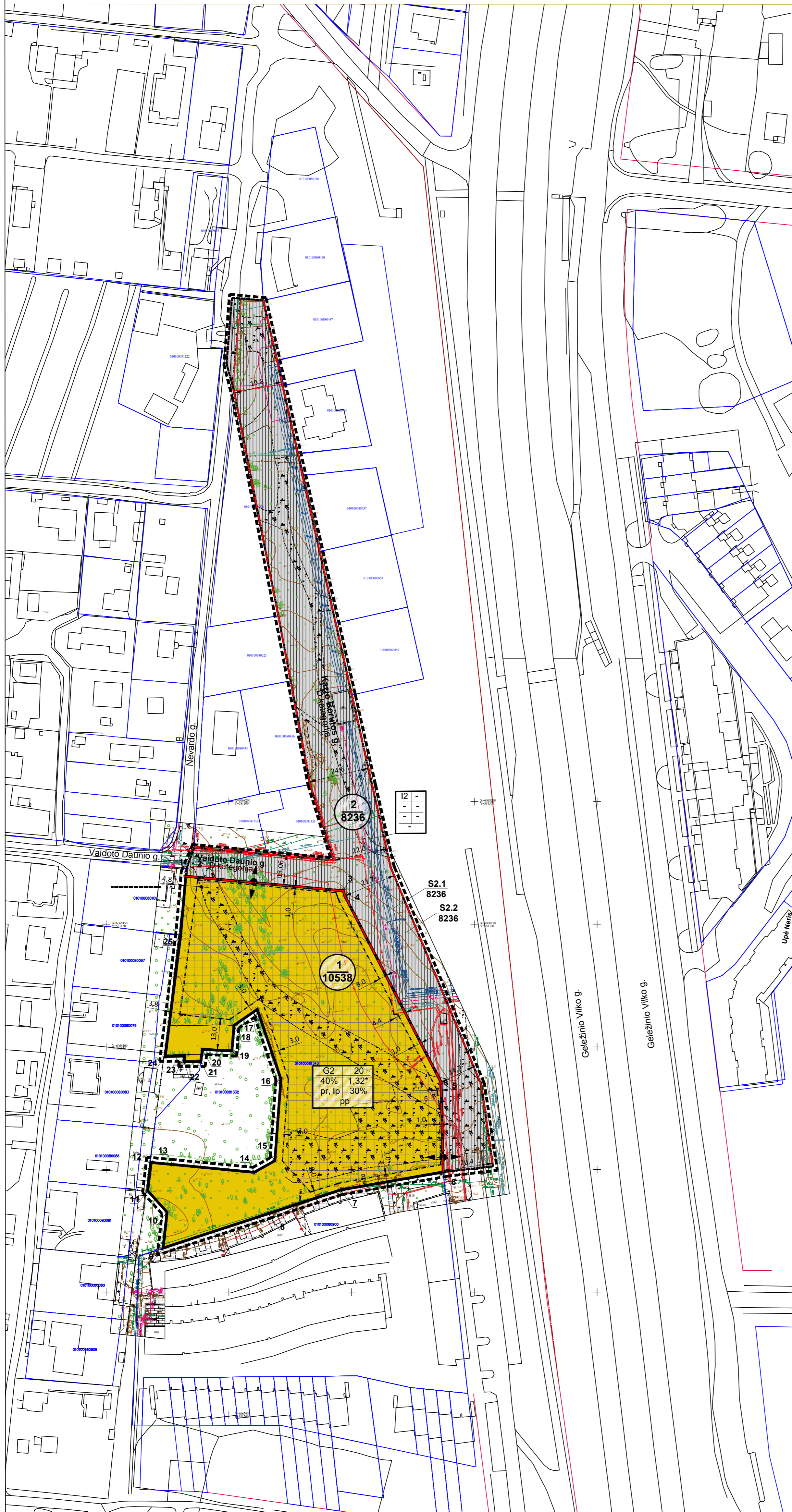
REGLAMENTŲ APRAŠOMOJI LENTELĖ

Teritorijos (jos dalies) Nr.	Žemės sklypo (jo dalies) Nr.	Žemės sklypo (jo dalies) plotas m²	Teritorijos naudojimo tipas	Pagrindinė žemės naudojimo paskirtis	Žemės sklypo naudojimo būdas (būdai)	Teritorijos naudojimo reglamentas				Papildomi reglamentai					
						Leidžiamasis pastatų aukštis nuo žemės paviršiaus, m	Leidžiamasis užstatymo tankis	Leidžiamasis užstatymo intensyvumas	Užstatymo tipas	Galimi žemės sklypų dydžiai mažiausiai - didžiausiai, kv.m	Priklausomųjų želdynų ir želdinių teritorijų dalys, %	Pastatų aukštų skaičius	Statinių paskirtys	Kiti reglamentai	
-	1	10538	-	Kitos paskirties žemė	Daugiabučių gyvenamųjų pastatų ir bendrabučių teritorijos (G2)	iki 20,0	iki 195,50	40%	1,32*	Pr - perimetrinis, Lp - Laisvo planavimo	-	30%	1 - 5	Gyvenamieji pastatai: gyvenamosios paskirties (trijų ir daugiau butų (daugiabučiai) pastatai)	Specialiosios žemės naudojimo sąlygos: Vandens tiekimo ir nuotekų, paviršinių nuotekų tvarkymo infrastruktūros apsaugos zonos (III skyrius, dešimtas skyrius); Viešųjų ryšių tinklų elektroninių ryšių infrastruktūros apsaugos zonos (III skyrius, vienuoliktasis skyrius); Elektros tinklų apsaugos zonos (III skyrius, ketvirtasis skyrius); Skirstomųjų dujotiekų apsaugos zonos (III skyrius, šeštasis skyrius); Šilumos perdavimo tinklų apsaugos zonos (III skyrius, dvylikasis skyrius); Aerodromo apsaugos zonos (III skyrius, pirmasis skyrius). Požeminis automobilių parkavimas. * - taikomas Bendrojo plano tekstinis reglamentas 03: rengiant vietovės lygmenį TPD, UI galima padidinti iki 10% apimtimi, jeigu automobilių stovėjimas numatomas vien tik požeminėse automobilių stovėjimo aikštelėse (išskyrus specializuotam transportui skirtas stovėjimo vietas). Tuo atveju, jei statybos projekte nenumatomas automobilių stovėjimas vien tik požeminėse automobilių stovėjimo aikštelėse, UI ribojamas iki 1,2. Didžiausia nelaidžių dangų ploto dalis žemės sklype, kuriai netaikomos kompensacijos priemonės - 40%.
-	2	8236	-	Kitos paskirties žemė	Susisiekimo ir inžinerinių tinklų koridorių teritorijos (I2)	-	-	-	-	-	-	-	-	-	Specialiosios žemės naudojimo sąlygos: Vandens tiekimo ir nuotekų, paviršinių nuotekų tvarkymo infrastruktūros apsaugos zonos (III skyrius, dešimtas skyrius); Viešųjų ryšių tinklų elektroninių ryšių infrastruktūros apsaugos zonos (III skyrius, vienuoliktasis skyrius); Elektros tinklų apsaugos zonos (III skyrius, ketvirtasis skyrius); Skirstomųjų dujotiekų apsaugos zonos (III skyrius, šeštasis skyrius); Šilumos perdavimo tinklų apsaugos zonos (III skyrius, dvylikasis skyrius); Aerodromo apsaugos zonos (III skyrius, pirmasis skyrius). Servitutas - teisė tiesti, aptarnauti, naudoti požemines, antžemines komunikacijas (tarnaujantis, kodas 222). Kelo servitutas - teisė važiuoti transporto priemonėmis, naudotis pėsčiųjų taku (tarnaujantis, kodas 215), viešpatujantis - K. Borutos gatvė.
	S2.1	8236													
	S2.2	8236													

SITUACIJOS SCHEMA



Planuojamos teritorijos vieta



PASTABOS:

1. Statinių statyba be gretimų žemės sklypų savininkų rašytinio sutikimo galima tik STR 2.02.01:2004 „Gyvenamieji pastatai“ p. 192, 193 ir STR 1.05.01:2017 „Statybą leidžiantys dokumentai. Statybos užbaigimas. Statybos sustabdymas. Savavališkos statybos padarinių šalinimas. Statybos pagal neteisėtai išduotą statybą leidžiantį dokumentą padarinių šalinimas“ 7 priede numatytais atvejais.
2. Rengiant statinių statybos projektus, privalo būti užtikrinamos natūralios apšvietimo sąlygos planuojamiems ir esamiems pastatams, vaikų žaidimų aikštelėms, numatant juose normatyvine insoliacijos trukmę.
3. K. Borutos ir V. Daunia gatvės planuojamos pagal STR 2.06.04:2014 D kategorijos gatvėms keliamus reikalavimus. Gatvės važiuojamosios dalies plotis numatomas 5,5 m. Planuojamos 2 eismo juostos skirtingomis kryptimis, eismo juostų plotis - 2,75 m. Atstumai nuo esamų ir planuojamų automobilių stovėjimo aikštelių ir įvažiavimų į jas iki esamų ir planuojamų pastatų išlaikomi pagal STR 2.06.04:2014 „Gatvės ir vietinės reikšmės keliai. Bendrieji reikalavimai“ reikalavimus. Rengiant techninį projektą, turi būti parengti detalūs saugaus eismo organizavimo sprendiniai, planuojant vertikalią ir horizontalią kelio ženklinimą; iškiliasis žymetas perėjas, iškiliasis sankryžą, kryptinį apšvietimą ties perėjomis, gatvės apšvietimą. Techninio projekto metu, planuoti gatves ir jų elementus, maksimaliai pagal galimybes pritaikant Vilniaus gatvių standartą.
4. Žemės sklypo valdytojas yra atsakingas už atliekų surinkimą, išvežimą ir tvarkymą iš jam priskirto žemės sklypo.
5. Esamų požeminių inžinerinių tinklų iškėlimas iš planuojamos statybos zonos ribų, naujų inžinerinių tinklų projektavimas ar planuojamo užstatymo prigrūdimas prie esamų centralizuotų miesto tinklų bus sprendžiamas statinių statybos projekto metu pagal poreikį, gavus eksploatuojančių organizacijų technines sąlygas. Kol neparengtas statinio statybos projektas ir neiškelti inžineriniai tinklai, galioja Lietuvos Respublikos specialiųjų žemės naudojimo sąlygų įstatymo reikalavimai esančioms inžinerinėms komunikacijoms.
6. Planuojamoje teritorijoje požeminių ir antžeminių inžinerinių tinklų tiesimui, aptarnavimui ir naudojimui būtinų servitutų poreikis bus sprendžiamas statinio statybos projekto etapu pagal poreikį, gavus eksploatuojančių organizacijų technines sąlygas.
7. Planuojamoje teritorijoje esančių medžių, patenkančių į statybos zoną, šalinimas ar persodinimas galimas rengiant techninį projektą, vertinimo planuojamų statinių išdėstymą ir atlikus medžių būklės vertinimą.
8. Detaliam plane nenustatoma statybos linija, kuri griežtai sąlygotų pastatų padėtį ir architektūrinę išraišką, siekiant vėlesnėse pastatų projektavimo stadijose neapriboti architektūrinių sprendinių realizavimo.
9. Brėžinys parengtas ant 2022-11-01 parengtos ir suderintos topografinės, Nr. TIIIS1-20221109-083434.

TERITORIJOS NAUDOJIMO REGLAMENTAI:		SUTARTINIS ŽYMĖJIMAS:	
1	2	---	Detaliojo plano galiojimo ribos
3	4	---	Esamos sklypo ribos
5	6	---	Planuojamos sklypo ribos
7	7	---	Esamos gatvės raudonosios linijos
		---	Planuojamos gatvės raudonosios linijos
		---	Statybos ribos (ir požeminio užstatymo ribos)
		---	Statybos zona
		---	Sklypo numeris
		---	Sklypo plotas, kv.m
		---	Įvažiavimų-išvažiavimų vietos
		---	Planuojami servitutai

Žemės naudojimo būdas:

- Daugiabučių gyvenamųjų pastatų ir bendrabučių teritorijos
- Susisiekimo ir inžinerinių tinklų koridorių teritorijos

Rengėjas:	MB „VALDOMAS PROJEKTAS“ pl. A. J. 304 619 502, Geranainių g. 7, Vilnius tel. +370 615 542 76	Objektas:	APIE 1,88 HA TERITORIJOS PRIE K. BOROTOS GATVĖS DETALIS PLANAS INICIJAVIMO SUTARTIES PAGRINDU
A1053	PV	R.D	2023-06
Stadija	DP	Projekto Nr.:	TPDRIS NR. K-VT-13-22-457
DP	Iniciatorius:	Ž.K	Lapas Lapų
			1 1