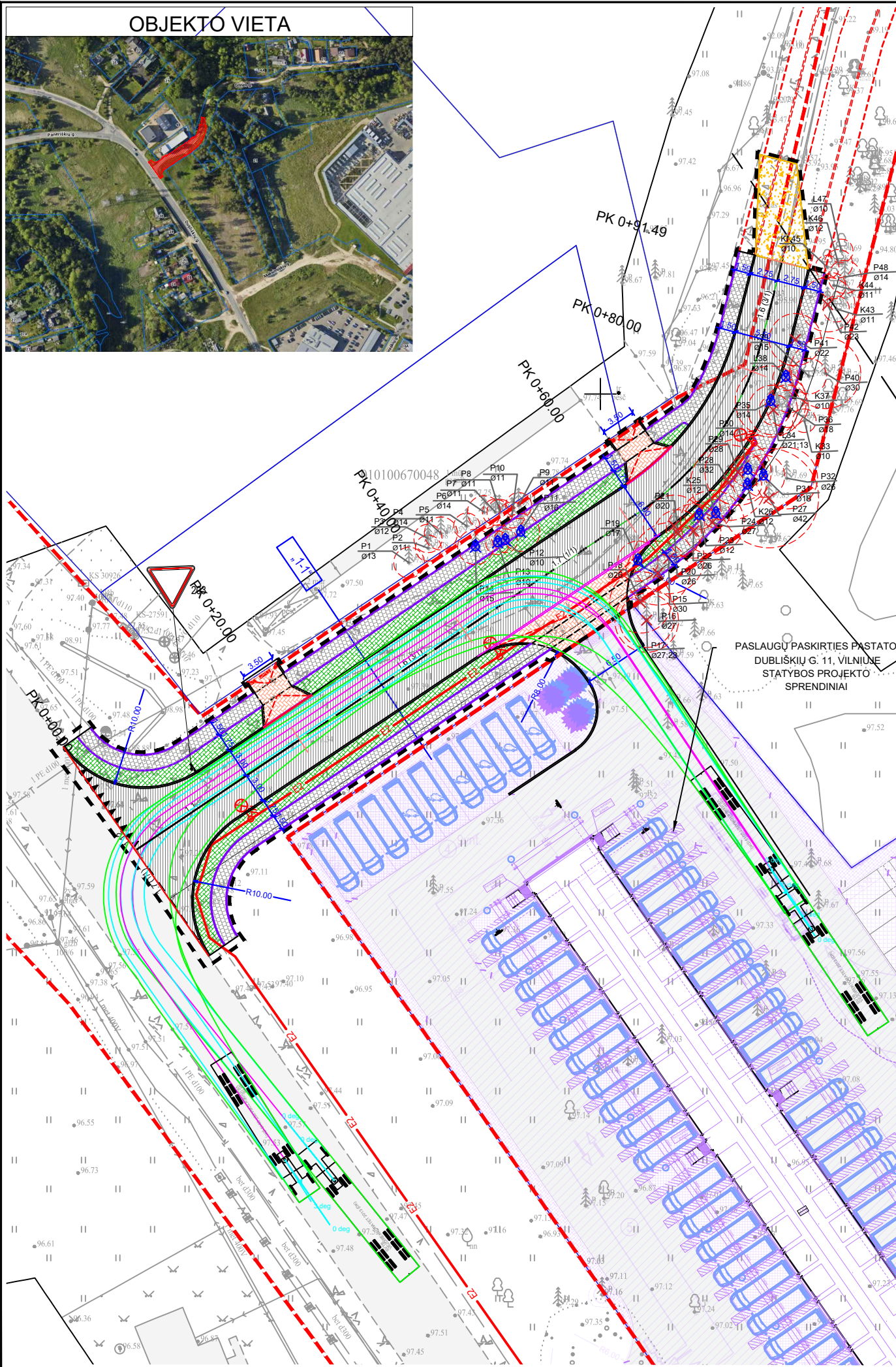


OBJEKTO VIETA



MEDŽIŲ INVENTORIZACIJOS LENTELĖ

Nr. plane	Medžio rūšis lietuviškai	Medžio rūšis lotyniškai	Kamieno diametras 1.30 m aukštyje (cm)	Saugomo šaknų ploto spindulys (m)	Medžio būklės indeksas 1, 2, 3, 4, 5	Siūlomos/būtiniosios arboristinės/varkymo priemonės
1	Paprastoji pušis	<i>Pinus sylvestris</i>	13	1,56	1	Išsaugoma
2	Paprastoji pušis	<i>Pinus sylvestris</i>	11	1,32	1	Išsaugoma
3	Paprastoji pušis	<i>Pinus sylvestris</i>	12	1,44	1	Išsaugoma
4	Paprastoji pušis	<i>Pinus sylvestris</i>	14	1,68	1	Išsaugoma
5	Paprastoji pušis	<i>Pinus sylvestris</i>	11	1,32	1	Išsaugoma
6	Paprastoji pušis	<i>Pinus sylvestris</i>	14	1,68	1	Išsaugoma
7	Paprastoji pušis	<i>Pinus sylvestris</i>	11	1,32	1	Išsaugoma
8	Paprastoji pušis	<i>Pinus sylvestris</i>	11	1,32	1	Išsaugoma
9	Paprastoji pušis	<i>Pinus sylvestris</i>	11	1,32	1	Išsaugoma
10	Paprastoji pušis	<i>Pinus sylvestris</i>	11	1,32	1	Išsaugoma
11	Paprastoji pušis	<i>Pinus sylvestris</i>	16	1,92	1	Persodinama
12	Paprastoji pušis	<i>Pinus sylvestris</i>	10	1,2	1	Persodinama
13	Paprastoji pušis	<i>Pinus sylvestris</i>	10	1,2	1	Persodinama
14	Paprastoji pušis	<i>Pinus sylvestris</i>	15	1,8	1	Persodinama
15	Paprastoji pušis	<i>Pinus sylvestris</i>	30	3,6	1	Kertama
16	Paprastoji pušis	<i>Pinus sylvestris</i>	27	3,24	1	Kertama
17	Paprastoji pušis	<i>Pinus sylvestris</i>	27,23	3,24	1	Kertama
18	Paprastoji pušis	<i>Pinus sylvestris</i>	26	3,12	1	Kertama
19	Paprastoji pušis	<i>Pinus sylvestris</i>	17	2,04	1	Persodinama
20	Paprastoji pušis	<i>Pinus sylvestris</i>	26	3,12	1	Kertama
21	Paprastoji pušis	<i>Pinus sylvestris</i>	20	2,4	1	Kertama
22	Paprastoji pušis	<i>Pinus sylvestris</i>	26	3,12	1	Kertama
23	Paprastoji pušis	<i>Pinus sylvestris</i>	12	1,44	1	Persodinama
24	Paprastoji pušis	<i>Pinus sylvestris</i>	27	3,24	1	Kertama
25	Paprastasis klevas	<i>Acer platanoides</i>	12	1,44	1	Persodinama
26	Paprastasis klevas	<i>Acer platanoides</i>	12	1,44	1	Persodinama
27	Paprastoji pušis	<i>Pinus sylvestris</i>	42	5,04	1	Kertama
28	Paprastoji pušis	<i>Pinus sylvestris</i>	32	3,84	1	Kertama
29	Paprastoji pušis	<i>Pinus sylvestris</i>	28	3,36	1	Kertama
30	Paprastoji pušis	<i>Pinus sylvestris</i>	14	1,68	1	Persodinama
31	Paprastoji pušis	<i>Pinus sylvestris</i>	18	2,16	1	Persodinama
32	Paprastoji pušis	<i>Pinus sylvestris</i>	26	3,12	1	Išsaugoma
33	Paprastasis klevas	<i>Acer platanoides</i>	10	1,2	1	Išsaugoma
34	Liepa	<i>Tilia</i>	21,13	2,52	1	Kertama
35	Paprastoji pušis	<i>Pinus sylvestris</i>	14	1,68	1	Persodinama
36	Paprastoji pušis	<i>Pinus sylvestris</i>	18	2,16	1	Išsaugoma
37	Paprastasis klevas	<i>Acer platanoides</i>	10	1,2	1	Išsaugoma
38	Liepa	<i>Tilia</i>	14	1,68	1	Persodinama
39	Paprastasis klevas	<i>Acer platanoides</i>	15	1,8	1	Išsaugoma
40	Paprastoji pušis	<i>Pinus sylvestris</i>	30	3,6	1	Išsaugoma
41	Paprastoji pušis	<i>Pinus sylvestris</i>	22	2,64	1	Kertama
42	Paprastoji pušis	<i>Pinus sylvestris</i>	23	2,76	1	Kertama
43	Paprastasis klevas	<i>Acer platanoides</i>	11	1,32	1	Išsaugoma
44	Paprastasis klevas	<i>Acer platanoides</i>	11	1,32	1	Išsaugoma
45	Paprastasis klevas	<i>Acer platanoides</i>	10	1,2	1	Išsaugoma
46	Paprastasis klevas	<i>Acer platanoides</i>	12	1,44	1	Išsaugoma
47	Liepa	<i>Tilia</i>	10	1,2	1	Išsaugoma
48	Paprastoji pušis	<i>Pinus sylvestris</i>	14	1,68	1	Išsaugoma
					Viso persodinama	12
					Viso kertama	14

SUTARTINIAI ŽYMĖJIMAI

	Sklypų ribos
	Gatvių raudonosios linijos
	Darbų vykdymo riba
	Proj. bortas (+0.10 m)
	Proj. bortas (nužemintas +0.07 m)
	Proj. bortas (viename lygyje su danga +0.00 m)
	Proj. dangų suvedimas be borto
	Proj. vejos bortas 100.8.20
	Proj. trinkelė danga (200x100 mm)
	Proj. asfalto danga
	Proj. plytelių danga (375x375 mm)
	Proj. kelio ženklas
	Proj. kalninių serbentų ( <i>Ribes alpinium</i> ) krūmai 2/3,5 (2 vnt/1m <sup>2</sup> ) ir 1,5/3,5(1,5 vnt/1m <sup>2</sup> ) lanksvūnių šermukšnių šermukšnių ( <i>Sorbaria sorbifolia</i> ) krūmai, 190 kv.m, 665 Vnt. Pomedis – dengiamas geotekstile ir mulčiuojamas, 5 cm storio sluoksniu, lapuočių medžių mulču.
	Kertami medžiai
	Perkeliami medžiai su šaknimis (kamieno skersmuo iki 20 cm) 25vnt.

Medžio būklės indekso paaiškinimai

- 1 - Geros būklės medis
- 2 - Vidutinės būklės medis
- 3 - Nepatenkinamos būklės medis
- 4 - Blogos būklės medis
- 5 - Šalinamas medis
- 6- Saugomo gamto objekto statusą turintis medis

Medžių santrumpų paaiškinimai

- P - Paprastoji pušis
- B - karpotasis beržas
- D - Drebulė
- T - Tuopa

Kval. dok. Nr.	<b>UAB "Projektavimo sprendimai"</b> Europos a. 1, LT-09308, Vilnius El.p. info@projektavimosprendimai.lt		
A1595	Pareigos	Pavardė	Parašas
38989	PV	L. Paulauskas	
	PDV	S.Dargė	
Kalba	Statytojas (Užsakovas):		
LT	UAB „RANTINAS“		

Projektas:	Grinės gatvės atkarpos ties žemės sklypo (kad. Nr. 0101/0067:166) riba Vilniuje, statybos projektas		
Statybos darbų rūšis:	Nauja statyba		
Projekto dalis:	Susisiekimo		
Brėžinio pavadinimas:	Dangų, nužymėjimo ir eismo organizavimo planas, M1:500	Laida	0
Objekto numeris:	23-001-PP-BD-B01_01	Lapas	1
		Lapų	1