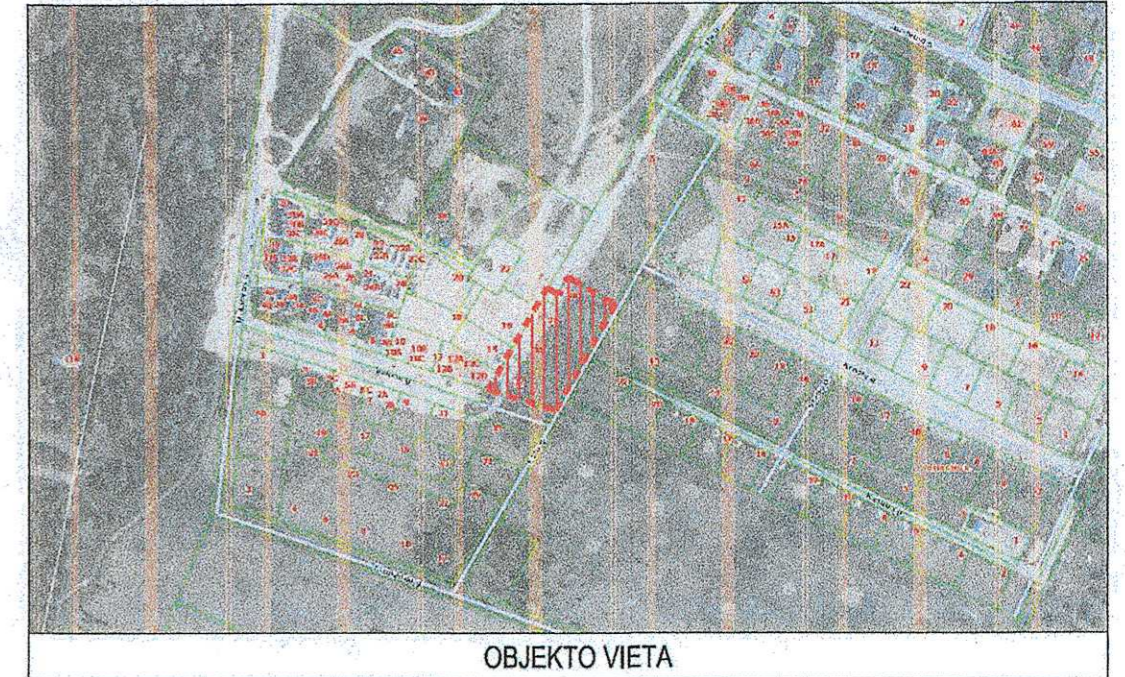


PATVIRTINTA:
Vilniaus miesto savivaldybės
administracijos direktoriaus pavaduotojo
2017 m. mėn. d.
įsakymu Nr.



OBJEKTO VIETA

SUTARTINAI ŽYMĖJIMAI	
	GALIOJIMO RIBA (SUTAMPA SU PLANUOJAMO SKLYPO RIBOMIS)
	PROJEKTUOJAMA (-Ų) SKLYPO (-Ų) RIBA (-OS)
	KADASTRINĖS GREITIMŲ SKLYPŲ RIBOS
	GATVIŲ RAUDONOSIOS LINIJOS
	PASTATŲ (STATINIŲ) STATYBOS ZONOS RIBA
	TRANSPORTO JUDĖJIMO DALIS
	INTENSYVAUS NAUDOJIMO ŽELDYNŲ RIBA
	GYVENAMOSIOS PASKIRTIES OBJEKTŲ TERITORIJA
	STATYBOS ZONA
	VIENBUČIŲ IR DVIBUČIŲ GYVENAMŲJŲ PASTATŲ TERITORIJOS (G1)
abs. alt.	m* - VERTIKALUS ATSTUMAS NUO JŪROS PAVIRŠIAUS (LYGIO PAVIRŠIAUS) IKI AUKŠČIAUSIO PROJEKTUOJAMO STATINIO TAŠKO, m.
n	n - SKLYPO NUMERIS
m	m - SKLYPO PLOTAS, m ²
T	T - KONKRETUS TERITORIJOS NAUDOJIMO TIPAS, 1 - GALIMI ŽEMĖS NAUDOJIMO BŪDAI, 2 - LEISTINAS PASTATŲ AUKŠTIS METRAIS, 3 - LEISTINAS ŽEMĖS SKLYPO UŽSTATYMO TANKIS PROCENTAIS, 4 - LEISTINAS ŽEMĖS SKLYPO UŽSTATYMO INTENSIVUMAS, a - UŽSTATYMO TIPAS, b - PRIVALOMŲJŲ ŽELDYNŲ NORMA PROCENTAIS.
REGLAMENTŲ TRUMPINIŲ IŠAIŠKINIMAS	
GG	GYVENAMOJI TERITORIJA
VBU	VIENBUTIS BLOKUOTAS UŽSTATYMAS
	ĮVAŽIAVIMAS - IŠVAŽIAVIMAS
	SKLYPO POSŪKIO KAMPŲ RIBOŽENKLIS

- SPRENDINIAI**
- Šiuo detaliuoju planu koreguojami anksčiau parengto ir Vilniaus miesto savivaldybės tarybos 2013m. spalio 30 d. sprendimu Nr. 1-1536 patvirtinto sklypo (kadastr. Nr. 0101/0158:656) Nemėžio kaime detaliuoju planu sprendiniai (reg. Nr. 3719).
 - Detaliuoju planu koreguojami nustatomi vienbutis blokuotas užstatymo tipas.
 - Patikslinama leistina pastatų aukščio altitudė (pataisoma skaičiavimo techninė klaida).
 - Pagal naują teritorijų planavimo teisinę reguliavimą, nustatomas priklausomųjų želdynų ir želdinių kiekis sklype atsižvelgiant į teritorijos naudojimo būdą - 25%.
- PASTABOS**
- Detaliuoju planu galiojimo riba sutampa su planuojamo sklypo ribomis.
 - Planuojamų statyti pastatų (statinių) vieta gali kisti statinių statybos zonos ribose, išlaikant reikalingus priešgaisrinis atstumus bei kitus normatyvinius atstumus tarp pastatų, inžinerinių tinklų ir greitųjų sklypų ribų.
 - Kiti teritorijos planavimo sprendiniai lieka galioti pagal 2013 m. spalio 30 d. Vilniaus miesto savivaldybės tarybos sprendimu Nr. 1-1536 patvirtintą sklypo (kadastr. Nr. 0101/0158:656) Nemėžio kaime detalių planą.

PLANAVIMO TIKSLAI IR UŽDAVINIAI	IŠDUOTOS PLANAVIMO SĄLYGOS
Atlikti Vilniaus miesto savivaldybės tarybos 2013 m. spalio 30 d. sprendimu Nr. 1-1536 patvirtinto sklypo (kadastr. Nr. 0101/0158:656) Nemėžio kaime detaliuoju planu (reg. Nr. 3719) Naujosios Vilnios seniūnijoje sprendinių koregavimą planavimo proceso inicijavimą sutarities pagrindu, pakeičiant sklypų Nr. 25A (kadastr. Nr. 0101/0158:1883) Valonų g. 32, Nr. 26A (kadastr. Nr. 0101/0158:1882) Valonų g. 30, Nr. 27A (kadastr. Nr. 0101/0158:1881) Valonų g. 28 ir Nr. 28A (kadastr. Nr. 0101/0158:1880) Valonų g. 26 užstatymo tipą iš sodyninio į vienbutį blokuotą, patikslinant statinio aukščio altitudę ir nekeičiant kitų privalomųjų teritorijos naudojimo reglamentų.	<ol style="list-style-type: none"> Vilniaus miesto savivaldybės administracijos Miesto plėtros departamento teritorijų planavimo sąlygos, Nr. REG32820. Vilniaus miesto savivaldybės administracijos Miesto ūkio ir transporto departamento teritorijų planavimo sąlygos Nr. REG32619. Vilniaus apskrities priešgaisrinės gelbėjimo valdybos teritorijų planavimo sąlygos, Nr. REG31803. Nacionalinio visuomenės sveikatos centro prie Sveikatos apsaugos ministerijos teritorijų planavimo sąlygos Nr. REG32423.

SUDERINTA:
UAB "FL2"
direktorius Dalius Bagdonavičius

KOPIJA TIKRA
Laura KAIRIENĖ
Projekto vadovė
Atestato Nr. ATP 2004



TERITORIJOS NAUDOJIMO REGLAMENTŲ APRASŖOMOJI LENTELĖ																																																																																																																																																																																																																																																																																																																																	
Teritorijos (jos dalies) Nr.	Sklypo (jo dalies) Nr.	Sklypo (jo dalies) kampų koordinatės		Sklypo (jo dalies) plotas, m ²	Teritorijos naudojimo tipas	Žemės naudojimo paskirtis	Žemės naudojimo būdai	Privalomieji teritorijos naudojimo reglamentai					Papildomi teritorijos naudojimo reglamentai																																																																																																																																																																																																																																																																																																																				
		X	Y					Nuo žemės paviršiaus, m	Altitudė, m	Užstatymo tankis, %	Užstatymo intensyvumas (užstatymo tūrio tankis)	Užstatymo tipas	Galimi žemės sklypų dydžiai	Priklausomųjų želdynų ir želdinių teritorijų dalyje, %	Pastatų aukštis skalčiais	Statinių paskirtys	Kiti reglamentai																																																																																																																																																																																																																																																																																																																
												Mažiausi, m ²	Didžiausi, m ²																																																																																																																																																																																																																																																																																																																				
T	25a	1	6057860.94	586553.49	1 050	Gyvenamoji teritorija (GG)	Kitos paskirties žemė (KT)	Vienbučių ir dvibučių gyvenamųjų pastatų teritorijos (G1)	12,00	221,67	29	0,8	Vienbutis blokuotas užstatymas (VBU)	-	-	25	Iki 3 a.	Vieno ar dviejų butų gyvenamieji pastatai	Specialiosios žemės ir miško naudojimo sąlygos: V. Aerodromo apsaugos zonos ir aerodromo sanitarinė apsaugos zonos (D zona), XLIX. Vandentiekio, kelias ir fekalinės kanalizacijos tinklų ir inžinerinių apsaugos zonos.																																																																																																																																																																																																																																																																																																														
		2	6057872.69	586560.46					3	6057885.06	586567.80	14	6057861.58	586607.35	15	6057860.89	586601.24	16	6057846.46	586598.63	S1a	1 050	1	6057860.94	586553.49	-	-	-	-	-	-	-	-	-	-	-	-	-	Servitutas suteiktinis teisė eiti pėstiesiems, važiuoti transporto priemonė, tiesiti ir eksploatuoti inžinerinius tinklus.	2	6057872.69	586560.46	3	6057885.06	586567.80	18	6057881.23	586574.25	17	6057858.59	586560.81	3	6057885.06	586567.80	26a	1 073	4	6057889.36	586570.35	Gyvenamoji teritorija (GG)	Kitos paskirties žemė (KT)	Vienbučių ir dvibučių gyvenamųjų pastatų teritorijos (G1)	12,00	221,35	29	0,8	Vienbutis blokuotas užstatymas (VBU)	-	-	25	Iki 3 a.	Vieno ar dviejų butų gyvenamieji pastatai	Specialiosios žemės ir miško naudojimo sąlygos: V. Aerodromo apsaugos zonos ir aerodromo sanitarinė apsaugos zonos (D zona), XLIX. Vandentiekio, kelias ir fekalinės kanalizacijos tinklų ir inžinerinių apsaugos zonos.	5	6057905.25	586579.78	13	6057881.86	586618.94	14	6057861.58	586607.35	3	6057885.06	586567.80	4	6057889.36	586570.35	S2a	176	5	6057905.25	586579.78	-	-	-	-	-	-	-	-	-	-	-	-	-	Servitutas suteiktinis teisė eiti pėstiesiems, važiuoti transporto priemonė, tiesiti ir eksploatuoti inžinerinius tinklus.	19	6057901.40	586586.22	18	6057881.23	586574.25	5	6057905.25	586579.78	6	6057910.66	586583.00	7	6057923.24	586590.46	27a	967	7	6057923.24	586590.46	Gyvenamoji teritorija (GG)	Kitos paskirties žemė (KT)	Vienbučių ir dvibučių gyvenamųjų pastatų teritorijos (G1)	12,00	220,89	29	0,8	Vienbutis blokuotas užstatymas (VBU)	-	-	25	Iki 3 a.	Vieno ar dviejų butų gyvenamieji pastatai	Specialiosios žemės ir miško naudojimo sąlygos: V. Aerodromo apsaugos zonos ir aerodromo sanitarinė apsaugos zonos (D zona), XLIX. Vandentiekio, kelias ir fekalinės kanalizacijos tinklų ir inžinerinių apsaugos zonos.	20	6057919.49	586596.96	12	6057900.64	586629.67	13	6057881.86	586618.94	5	6057905.25	586579.78	6	6057910.66	586583.00	S3a	157	7	6057923.24	586590.46	-	-	-	-	-	-	-	-	-	-	-	-	-	Servitutas suteiktinis teisė eiti pėstiesiems, važiuoti transporto priemonė, tiesiti ir eksploatuoti inžinerinius tinklus.	20	6057919.49	586596.96	19	6057901.40	586586.22	7	6057923.24	586590.46	8	6057928.40	586593.53	9	6057924.65	586600.03	28a	801	10	6057937.12	586607.67	Gyvenamoji teritorija (GG)	Kitos paskirties žemė (KT)	Vienbučių ir dvibučių gyvenamųjų pastatų teritorijos (G1)	12,00	220,51	32	0,8	Vienbutis blokuotas užstatymas (VBU)	-	-	25	Iki 3 a.	Vieno ar dviejų butų gyvenamieji pastatai	Specialiosios žemės ir miško naudojimo sąlygos: V. Aerodromo apsaugos zonos ir aerodromo sanitarinė apsaugos zonos (D zona), XLIX. Vandentiekio, kelias ir fekalinės kanalizacijos tinklų ir inžinerinių apsaugos zonos.	11	6057917.71	586593.43	12	6057900.64	586629.67	20	6057919.49	586596.96	7	6057923.24	586590.46	8	6057928.40	586593.53	S4a	45	9	6057924.65	586600.03	-	-	-	-	-	-	-	-	-	-	-	-	-	Servitutas suteiktinis teisė eiti pėstiesiems, važiuoti transporto priemonė, tiesiti ir eksploatuoti inžinerinius tinklus.	20	6057919.49	586596.96																																																																											
		3	6057885.06	586567.80					14	6057861.58	586607.35	15	6057860.89	586601.24	16	6057846.46	586598.63	S1a	1 050	1			6057860.94	586553.49	-	-	-	-	-	-	-	-	-	-	-	-	-	Servitutas suteiktinis teisė eiti pėstiesiems, važiuoti transporto priemonė, tiesiti ir eksploatuoti inžinerinius tinklus.	2	6057872.69	586560.46	3	6057885.06	586567.80	18	6057881.23	586574.25	17	6057858.59	586560.81	3	6057885.06	586567.80	26a			1 073	4	6057889.36				586570.35	Gyvenamoji teritorija (GG)	Kitos paskirties žemė (KT)	Vienbučių ir dvibučių gyvenamųjų pastatų teritorijos (G1)	12,00	221,35	29	0,8	Vienbutis blokuotas užstatymas (VBU)	-	-	25	Iki 3 a.	Vieno ar dviejų butų gyvenamieji pastatai	Specialiosios žemės ir miško naudojimo sąlygos: V. Aerodromo apsaugos zonos ir aerodromo sanitarinė apsaugos zonos (D zona), XLIX. Vandentiekio, kelias ir fekalinės kanalizacijos tinklų ir inžinerinių apsaugos zonos.	5	6057905.25	586579.78	13	6057881.86	586618.94	14	6057861.58	586607.35	3	6057885.06			586567.80	4	6057889.36	586570.35	S2a	176	5	6057905.25	586579.78	-	-	-	-	-	-	-	-	-	-	-	-	-	Servitutas suteiktinis teisė eiti pėstiesiems, važiuoti transporto priemonė, tiesiti ir eksploatuoti inžinerinius tinklus.	19	6057901.40	586586.22	18	6057881.23	586574.25	5	6057905.25	586579.78			6	6057910.66	586583.00				7	6057923.24	586590.46	27a	967	7	6057923.24	586590.46	Gyvenamoji teritorija (GG)	Kitos paskirties žemė (KT)	Vienbučių ir dvibučių gyvenamųjų pastatų teritorijos (G1)	12,00	220,89	29	0,8	Vienbutis blokuotas užstatymas (VBU)	-	-	25	Iki 3 a.	Vieno ar dviejų butų gyvenamieji pastatai	Specialiosios žemės ir miško naudojimo sąlygos: V. Aerodromo apsaugos zonos ir aerodromo sanitarinė apsaugos zonos (D zona), XLIX. Vandentiekio, kelias ir fekalinės kanalizacijos tinklų ir inžinerinių apsaugos zonos.	20	6057919.49	586596.96	12			6057900.64	586629.67	13	6057881.86	586618.94	5	6057905.25	586579.78	6	6057910.66	586583.00	S3a	157	7	6057923.24	586590.46	-	-	-	-	-	-	-	-	-	-	-	-	-	Servitutas suteiktinis teisė eiti pėstiesiems, važiuoti transporto priemonė, tiesiti ir eksploatuoti inžinerinius tinklus.	20	6057919.49			586596.96	19	6057901.40				586586.22	7	6057923.24	586590.46	8	6057928.40	586593.53	9	6057924.65	586600.03	28a	801	10	6057937.12	586607.67	Gyvenamoji teritorija (GG)	Kitos paskirties žemė (KT)	Vienbučių ir dvibučių gyvenamųjų pastatų teritorijos (G1)	12,00	220,51	32	0,8	Vienbutis blokuotas užstatymas (VBU)	-	-	25			Iki 3 a.	Vieno ar dviejų butų gyvenamieji pastatai	Specialiosios žemės ir miško naudojimo sąlygos: V. Aerodromo apsaugos zonos ir aerodromo sanitarinė apsaugos zonos (D zona), XLIX. Vandentiekio, kelias ir fekalinės kanalizacijos tinklų ir inžinerinių apsaugos zonos.	11	6057917.71	586593.43	12	6057900.64	586629.67	20	6057919.49	586596.96	7	6057923.24	586590.46	8	6057928.40	586593.53	S4a	45	9	6057924.65	586600.03	-	-	-	-	-	-	-	-	-	-	-	-	-	Servitutas suteiktinis teisė eiti pėstiesiems, važiuoti transporto priemonė, tiesiti ir eksploatuoti inžinerinius tinklus.	20	6057919.49	586596.96																																																							
		14	6057861.58	586607.35					15	6057860.89	586601.24	16	6057846.46	586598.63	S1a	1 050	1			6057860.94			586553.49	-	-	-	-	-	-	-	-	-	-	-	-	-	Servitutas suteiktinis teisė eiti pėstiesiems, važiuoti transporto priemonė, tiesiti ir eksploatuoti inžinerinius tinklus.	2	6057872.69	586560.46	3	6057885.06	586567.80	18	6057881.23	586574.25	17	6057858.59	586560.81	3	6057885.06	586567.80	26a					1 073	4				6057889.36				586570.35	Gyvenamoji teritorija (GG)	Kitos paskirties žemė (KT)	Vienbučių ir dvibučių gyvenamųjų pastatų teritorijos (G1)	12,00	221,35	29	0,8	Vienbutis blokuotas užstatymas (VBU)	-	-	25	Iki 3 a.	Vieno ar dviejų butų gyvenamieji pastatai	Specialiosios žemės ir miško naudojimo sąlygos: V. Aerodromo apsaugos zonos ir aerodromo sanitarinė apsaugos zonos (D zona), XLIX. Vandentiekio, kelias ir fekalinės kanalizacijos tinklų ir inžinerinių apsaugos zonos.	5	6057905.25	586579.78	13	6057881.86	586618.94	14			6057861.58	586607.35	3	6057885.06			586567.80	4	6057889.36	586570.35	S2a	176	5	6057905.25	586579.78	-	-	-	-	-	-	-	-	-	-	-	-	-	Servitutas suteiktinis teisė eiti pėstiesiems, važiuoti transporto priemonė, tiesiti ir eksploatuoti inžinerinius tinklus.	19	6057901.40	586586.22			18	6057881.23	586574.25				5	6057905.25	586579.78			6	6057910.66	586583.00				7	6057923.24	586590.46	27a	967	7	6057923.24	586590.46	Gyvenamoji teritorija (GG)	Kitos paskirties žemė (KT)	Vienbučių ir dvibučių gyvenamųjų pastatų teritorijos (G1)	12,00	220,89	29	0,8			Vienbutis blokuotas užstatymas (VBU)	-	-	25	Iki 3 a.	Vieno ar dviejų butų gyvenamieji pastatai	Specialiosios žemės ir miško naudojimo sąlygos: V. Aerodromo apsaugos zonos ir aerodromo sanitarinė apsaugos zonos (D zona), XLIX. Vandentiekio, kelias ir fekalinės kanalizacijos tinklų ir inžinerinių apsaugos zonos.	20	6057919.49	586596.96	12			6057900.64	586629.67	13	6057881.86	586618.94	5	6057905.25	586579.78	6	6057910.66	586583.00	S3a	157	7	6057923.24	586590.46	-	-	-			-	-	-				-	-	-	-	-	-	-	Servitutas suteiktinis teisė eiti pėstiesiems, važiuoti transporto priemonė, tiesiti ir eksploatuoti inžinerinius tinklus.	20	6057919.49			586596.96	19	6057901.40				586586.22	7	6057923.24	586590.46	8	6057928.40	586593.53	9			6057924.65	586600.03	28a	801	10	6057937.12	586607.67	Gyvenamoji teritorija (GG)	Kitos paskirties žemė (KT)	Vienbučių ir dvibučių gyvenamųjų pastatų teritorijos (G1)	12,00	220,51	32	0,8	Vienbutis blokuotas užstatymas (VBU)	-	-	25			Iki 3 a.	Vieno ar dviejų butų gyvenamieji pastatai	Specialiosios žemės ir miško naudojimo sąlygos: V. Aerodromo apsaugos zonos ir aerodromo sanitarinė apsaugos zonos (D zona), XLIX. Vandentiekio, kelias ir fekalinės kanalizacijos tinklų ir inžinerinių apsaugos zonos.	11	6057917.71	586593.43	12	6057900.64	586629.67	20	6057919.49	586596.96	7	6057923.24	586590.46	8	6057928.40	586593.53	S4a	45	9	6057924.65	586600.03	-	-	-	-	-	-	-	-	-	-	-	-	-	Servitutas suteiktinis teisė eiti pėstiesiems, važiuoti transporto priemonė, tiesiti ir eksploatuoti inžinerinius tinklus.	20	6057919.49	586596.96																																			
		15	6057860.89	586601.24					16	6057846.46	586598.63	S1a	1 050	1			6057860.94			586553.49			-	-	-	-	-	-	-	-	-	-	-	-	-	Servitutas suteiktinis teisė eiti pėstiesiems, važiuoti transporto priemonė, tiesiti ir eksploatuoti inžinerinius tinklus.	2	6057872.69	586560.46	3	6057885.06	586567.80	18	6057881.23	586574.25	17	6057858.59	586560.81	3	6057885.06	586567.80	26a							1 073				4				6057889.36				586570.35	Gyvenamoji teritorija (GG)	Kitos paskirties žemė (KT)	Vienbučių ir dvibučių gyvenamųjų pastatų teritorijos (G1)	12,00	221,35	29	0,8	Vienbutis blokuotas užstatymas (VBU)	-	-	25	Iki 3 a.	Vieno ar dviejų butų gyvenamieji pastatai	Specialiosios žemės ir miško naudojimo sąlygos: V. Aerodromo apsaugos zonos ir aerodromo sanitarinė apsaugos zonos (D zona), XLIX. Vandentiekio, kelias ir fekalinės kanalizacijos tinklų ir inžinerinių apsaugos zonos.	5	6057905.25	586579.78			13	6057881.86	586618.94	14			6057861.58	586607.35	3	6057885.06			586567.80	4	6057889.36	586570.35	S2a	176	5	6057905.25	586579.78	-	-	-	-	-	-	-	-	-	-	-			-	-	Servitutas suteiktinis teisė eiti pėstiesiems, važiuoti transporto priemonė, tiesiti ir eksploatuoti inžinerinius tinklus.				19	6057901.40	586586.22			18	6057881.23	586574.25				5	6057905.25	586579.78			6	6057910.66	586583.00				7	6057923.24	586590.46	27a			967	7	6057923.24	586590.46	Gyvenamoji teritorija (GG)	Kitos paskirties žemė (KT)	Vienbučių ir dvibučių gyvenamųjų pastatų teritorijos (G1)	12,00	220,89	29	0,8			Vienbutis blokuotas užstatymas (VBU)	-	-	25	Iki 3 a.	Vieno ar dviejų butų gyvenamieji pastatai	Specialiosios žemės ir miško naudojimo sąlygos: V. Aerodromo apsaugos zonos ir aerodromo sanitarinė apsaugos zonos (D zona), XLIX. Vandentiekio, kelias ir fekalinės kanalizacijos tinklų ir inžinerinių apsaugos zonos.	20	6057919.49	586596.96	12			6057900.64	586629.67	13	6057881.86	586618.94	5			6057905.25	586579.78	6				6057910.66	586583.00	S3a	157	7	6057923.24	586590.46	-	-	-			-	-	-				-	-	-	-	-	-	-	Servitutas suteiktinis teisė eiti pėstiesiems, važiuoti transporto priemonė, tiesiti ir eksploatuoti inžinerinius tinklus.			20	6057919.49			586596.96	19	6057901.40				586586.22	7	6057923.24	586590.46	8	6057928.40	586593.53	9			6057924.65	586600.03	28a	801	10	6057937.12	586607.67	Gyvenamoji teritorija (GG)	Kitos paskirties žemė (KT)	Vienbučių ir dvibučių gyvenamųjų pastatų teritorijos (G1)	12,00	220,51	32	0,8	Vienbutis blokuotas užstatymas (VBU)	-	-	25			Iki 3 a.	Vieno ar dviejų butų gyvenamieji pastatai	Specialiosios žemės ir miško naudojimo sąlygos: V. Aerodromo apsaugos zonos ir aerodromo sanitarinė apsaugos zonos (D zona), XLIX. Vandentiekio, kelias ir fekalinės kanalizacijos tinklų ir inžinerinių apsaugos zonos.	11	6057917.71	586593.43	12	6057900.64	586629.67	20	6057919.49	586596.96	7	6057923.24	586590.46	8	6057928.40	586593.53	S4a	45	9	6057924.65	586600.03	-	-	-	-	-	-	-	-	-	-	-	-	-	Servitutas suteiktinis teisė eiti pėstiesiems, važiuoti transporto priemonė, tiesiti ir eksploatuoti inžinerinius tinklus.	20	6057919.49	586596.96															
		16	6057846.46	586598.63					S1a	1 050	1			6057860.94			586553.49			-			-	-	-	-	-	-	-	-	-	-	-	-	Servitutas suteiktinis teisė eiti pėstiesiems, važiuoti transporto priemonė, tiesiti ir eksploatuoti inžinerinius tinklus.	2	6057872.69	586560.46	3	6057885.06	586567.80	18	6057881.23	586574.25	17	6057858.59	586560.81	3	6057885.06	586567.80	26a												1 073				4				6057889.36				586570.35	Gyvenamoji teritorija (GG)	Kitos paskirties žemė (KT)	Vienbučių ir dvibučių gyvenamųjų pastatų teritorijos (G1)	12,00	221,35	29	0,8	Vienbutis blokuotas užstatymas (VBU)	-	-	25	Iki 3 a.	Vieno ar dviejų butų gyvenamieji pastatai			Specialiosios žemės ir miško naudojimo sąlygos: V. Aerodromo apsaugos zonos ir aerodromo sanitarinė apsaugos zonos (D zona), XLIX. Vandentiekio, kelias ir fekalinės kanalizacijos tinklų ir inžinerinių apsaugos zonos.	5	6057905.25	586579.78			13	6057881.86	586618.94	14			6057861.58	586607.35	3	6057885.06			586567.80	4	6057889.36	586570.35	S2a	176	5	6057905.25	586579.78	-	-	-	-	-			-	-	-				-	-	-			-	-	Servitutas suteiktinis teisė eiti pėstiesiems, važiuoti transporto priemonė, tiesiti ir eksploatuoti inžinerinius tinklus.				19	6057901.40	586586.22			18	6057881.23	586574.25				5	6057905.25	586579.78					6	6057910.66	586583.00				7	6057923.24	586590.46	27a			967	7	6057923.24	586590.46	Gyvenamoji teritorija (GG)	Kitos paskirties žemė (KT)	Vienbučių ir dvibučių gyvenamųjų pastatų teritorijos (G1)	12,00	220,89	29	0,8			Vienbutis blokuotas užstatymas (VBU)	-	-	25	Iki 3 a.	Vieno ar dviejų butų gyvenamieji pastatai			Specialiosios žemės ir miško naudojimo sąlygos: V. Aerodromo apsaugos zonos ir aerodromo sanitarinė apsaugos zonos (D zona), XLIX. Vandentiekio, kelias ir fekalinės kanalizacijos tinklų ir inžinerinių apsaugos zonos.	20	6057919.49				586596.96	12			6057900.64	586629.67	13	6057881.86	586618.94	5			6057905.25	586579.78	6				6057910.66	586583.00	S3a	157	7	6057923.24	586590.46	-			-	-			-	-	-				-	-	-	-	-	-	-	Servitutas suteiktinis teisė eiti pėstiesiems, važiuoti transporto priemonė, tiesiti ir eksploatuoti inžinerinius tinklus.			20	6057919.49			586596.96	19	6057901.40				586586.22	7	6057923.24	586590.46	8	6057928.40	586593.53	9			6057924.65	586600.03	28a	801	10	6057937.12	586607.67	Gyvenamoji teritorija (GG)	Kitos paskirties žemė (KT)	Vienbučių ir dvibučių gyvenamųjų pastatų teritorijos (G1)	12,00	220,51	32	0,8	Vienbutis blokuotas užstatymas (VBU)	-	-	25			Iki 3 a.	Vieno ar dviejų butų gyvenamieji pastatai	Specialiosios žemės ir miško naudojimo sąlygos: V. Aerodromo apsaugos zonos ir aerodromo sanitarinė apsaugos zonos (D zona), XLIX. Vandentiekio, kelias ir fekalinės kanalizacijos tinklų ir inžinerinių apsaugos zonos.	11	6057917.71	586593.43	12	6057900.64	586629.67	20	6057919.49	586596.96	7	6057923.24	586590.46	8	6057928.40	586593.53	S4a	45	9	6057924.65	586600.03	-	-	-	-	-	-	-	-	-	-	-	-
	S1a	1 050	1	6057860.94	586553.49	-	-	-			-			-			-			-			-	-	-	-	-	-	Servitutas suteiktinis teisė eiti pėstiesiems, važiuoti transporto priemonė, tiesiti ir eksploatuoti inžinerinius tinklus.																																																																																																																																																																																																																																																																																																				
			2	6057872.69	586560.46	3	6057885.06	586567.80			18			6057881.23			586574.25			17	6057858.59	586560.81	3	6057885.06	586567.80	26a	1 073	4	6057889.36	586570.35	Gyvenamoji teritorija (GG)	Kitos paskirties žemė (KT)	Vienbučių ir dvibučių gyvenamųjų pastatų teritorijos (G1)	12,00	221,35	29	0,8	Vienbutis blokuotas užstatymas (VBU)	-	-	25	Iki 3 a.	Vieno ar dviejų butų gyvenamieji pastatai	Specialiosios žemės ir miško naudojimo sąlygos: V. Aerodromo apsaugos zonos ir aerodromo sanitarinė apsaugos zonos (D zona), XLIX. Vandentiekio, kelias ir fekalinės kanalizacijos tinklų ir inžinerinių apsaugos zonos.	5	6057905.25	586579.78	13	6057881.86	586618.94					14	6057861.58				586607.35	3	6057885.06					586567.80				4				6057889.36				586570.35	S2a	176	5	6057905.25	586579.78	-	-	-	-	-	-	-	-	-	-			-	-	-	Servitutas suteiktinis teisė eiti pėstiesiems, važiuoti transporto priemonė, tiesiti ir eksploatuoti inžinerinius tinklus.			19	6057901.40	586586.22	18			6057881.23	586574.25	5	6057905.25			586579.78	6	6057910.66	586583.00	7	6057923.24	586590.46	27a	967	7	6057923.24	586590.46	Gyvenamoji teritorija (GG)	Kitos paskirties žemė (KT)	Vienbučių ir dvibučių gyvenamųjų pastatų teritorijos (G1)	12,00	220,89	29	0,8			Vienbutis blokuotas užstatymas (VBU)	-	-				25	Iki 3 a.	Vieno ar dviejų butų gyvenamieji pastatai			Specialiosios žemės ir miško naudojimo sąlygos: V. Aerodromo apsaugos zonos ir aerodromo sanitarinė apsaugos zonos (D zona), XLIX. Vandentiekio, kelias ir fekalinės kanalizacijos tinklų ir inžinerinių apsaugos zonos.	20	6057919.49				586596.96	12	6057900.64		586629.67	13		6057881.86	586618.94	5				6057905.25	586579.78	6					6057910.66	586583.00	S3a				157	7	6057923.24	586590.46			-	-	-	-	-	-	-	-	-	-	-	-	-	Servitutas suteiktinis teisė eiti pėstiesiems, važiuoti transporto priemonė, tiesiti ir eksploatuoti inžinerinius tinklus.	20	6057919.49			586596.96	19	6057901.40	586586.22	7	6057923.24			586590.46	8	6057928.40				586593.53	9			6057924.65	586600.03	28a	801	10	6057937.12	586607.67	Gyvenamoji teritorija (GG)			Kitos paskirties žemė (KT)	Vienbučių ir dvibučių gyvenamųjų pastatų teritorijos (G1)	12,00				220,51	32	0,8	Vienbutis blokuotas užstatymas (VBU)	-	-	25	Iki 3 a.			Vieno ar dviejų butų gyvenamieji pastatai	Specialiosios žemės ir miško naudojimo sąlygos: V. Aerodromo apsaugos zonos ir aerodromo sanitarinė apsaugos zonos (D zona), XLIX. Vandentiekio, kelias ir fekalinės kanalizacijos tinklų ir inžinerinių apsaugos zonos.			11	6057917.71	586593.43				12	6057900.64	586629.67	20	6057919.49	586596.96	7	6057923.24			586590.46	8			6057928.40	586593.53	S4a				45	9	6057924.65	586600.03	-	-	-	-			-	-	-	-	-	-	-	-	-	Servitutas suteiktinis teisė eiti pėstiesiems, važiuoti transporto priemonė, tiesiti ir eksploatuoti inžinerinius tinklus.	20	6057919.49	586596.96																						
			3	6057885.06	586567.80	18	6057881.23	586574.25			17			6057858.59			586560.81	3	6057885.06	586567.80	26a	1 073	4	6057889.36	586570.35			Gyvenamoji teritorija (GG)	Kitos paskirties žemė (KT)	Vienbučių ir dvibučių gyvenamųjų pastatų teritorijos (G1)				12,00	221,35	29	0,8	Vienbutis blokuotas užstatymas (VBU)	-	-	25	Iki 3 a.	Vieno ar dviejų butų gyvenamieji pastatai	Specialiosios žemės ir miško naudojimo sąlygos: V. Aerodromo apsaugos zonos ir aerodromo sanitarinė apsaugos zonos (D zona), XLIX. Vandentiekio, kelias ir fekalinės kanalizacijos tinklų ir inžinerinių apsaugos zonos.	5	6057905.25	586579.78	13	6057881.86	586618.94				14	6057861.58	586607.35	3			6057885.06	586567.80	4		6057889.36	586570.35	S2a	176				5				6057905.25				586579.78			-	-	-	-	-	-	-	-	-	-	-	-	-	Servitutas suteiktinis teisė eiti pėstiesiems, važiuoti transporto priemonė, tiesiti ir eksploatuoti inžinerinius tinklus.	19	6057901.40	586586.22	18	6057881.23			586574.25	5	6057905.25	586579.78			6	6057910.66	586583.00	7			6057923.24	586590.46	27a	967	7	6057923.24	586590.46			Gyvenamoji teritorija (GG)	Kitos paskirties žemė (KT)	Vienbučių ir dvibučių gyvenamųjų pastatų teritorijos (G1)				12,00	220,89	29	0,8	Vienbutis blokuotas užstatymas (VBU)	-	-	25	Iki 3 a.	Vieno ar dviejų butų gyvenamieji pastatai	Specialiosios žemės ir miško naudojimo sąlygos: V. Aerodromo apsaugos zonos ir aerodromo sanitarinė apsaugos zonos (D zona), XLIX. Vandentiekio, kelias ir fekalinės kanalizacijos tinklų ir inžinerinių apsaugos zonos.	20	6057919.49	586596.96	12			6057900.64	586629.67	13				6057881.86	586618.94	5		6057905.25	586579.78		6	6057910.66	586583.00				S3a	157	7		6057923.24	586590.46		-	-						-	-	-			-	-	-	-	-	-	-	-	Servitutas suteiktinis teisė eiti pėstiesiems, važiuoti transporto priemonė, tiesiti ir eksploatuoti inžinerinius tinklus.	20	6057919.49	586596.96	19	6057901.40	586586.22	7			6057923.24	586590.46	8	6057928.40	586593.53	9	6057924.65	586600.03	28a	801	10	6057937.12	586607.67	Gyvenamoji teritorija (GG)	Kitos paskirties žemė (KT)	Vienbučių ir dvibučių gyvenamųjų pastatų teritorijos (G1)			12,00	220,51			32	0,8	Vienbutis blokuotas užstatymas (VBU)						-				-	25	Iki 3 a.	Vieno ar dviejų butų gyvenamieji pastatai	Specialiosios žemės ir miško naudojimo sąlygos: V. Aerodromo apsaugos zonos ir aerodromo sanitarinė apsaugos zonos (D zona), XLIX. Vandentiekio, kelias ir fekalinės kanalizacijos tinklų ir inžinerinių apsaugos zonos.	11	6057917.71	586593.43	12	6057900.64	586629.67	20			6057919.49	586596.96	7				6057923.24	586590.46	8	6057928.40	586593.53	S4a	45	9			6057924.65	586600.03			-	-						-	-	-	-	-	-	-			-	-	-	-	Servitutas suteiktinis teisė eiti pėstiesiems, važiuoti transporto priemonė, tiesiti ir eksploatuoti inžinerinius tinklus.	20	6057919.49	586596.96																											
			18	6057881.23	586574.25	17	6057858.59	586560.81			3			6057885.06	586567.80	26a	1 073	4	6057889.36	586570.35			Gyvenamoji teritorija (GG)	Kitos paskirties žemė (KT)	Vienbučių ir dvibučių gyvenamųjų pastatų teritorijos (G1)									12,00	221,35	29	0,8	Vienbutis blokuotas užstatymas (VBU)	-	-	25	Iki 3 a.	Vieno ar dviejų butų gyvenamieji pastatai	Specialiosios žemės ir miško naudojimo sąlygos: V. Aerodromo apsaugos zonos ir aerodromo sanitarinė apsaugos zonos (D zona), XLIX. Vandentiekio, kelias ir fekalinės kanalizacijos tinklų ir inžinerinių apsaugos zonos.	5	6057905.25	586579.78	13	6057881.86	586618.94			14	6057861.58	586607.35	3	6057885.06	586567.80		4	6057889.36	586570.35		S2a	176			5	6057905.25	586579.78	-				-				-			-	-	-	-	-	-	-	-	-	-	Servitutas suteiktinis teisė eiti pėstiesiems, važiuoti transporto priemonė, tiesiti ir eksploatuoti inžinerinius tinklus.	19	6057901.40	586586.22	18	6057881.23	586574.25	5	6057905.25	586579.78	6	6057910.66	586583.00	7	6057923.24			586590.46	27a	967	7			6057923.24	586590.46			Gyvenamoji teritorija (GG)	Kitos paskirties žemė (KT)	Vienbučių ir dvibučių gyvenamųjų pastatų teritorijos (G1)									12,00	220,89	29	0,8	Vienbutis blokuotas užstatymas (VBU)	-	-	25	Iki 3 a.	Vieno ar dviejų butų gyvenamieji pastatai	Specialiosios žemės ir miško naudojimo sąlygos: V. Aerodromo apsaugos zonos ir aerodromo sanitarinė apsaugos zonos (D zona), XLIX. Vandentiekio, kelias ir fekalinės kanalizacijos tinklų ir inžinerinių apsaugos zonos.	20	6057919.49	586596.96	12	6057900.64	586629.67	13	6057881.86	586618.94	5	6057905.25	586579.78	6	6057910.66	586583.00		S3a	157		7	6057923.24	586590.46						-		-	-		-	-						-	-	-	-	-	-	-	-	Servitutas suteiktinis teisė eiti pėstiesiems, važiuoti transporto priemonė, tiesiti ir eksploatuoti inžinerinius tinklus.	20	6057919.49	586596.96	19	6057901.40	586586.22	7	6057923.24	586590.46	8	6057928.40	586593.53			9	6057924.65	586600.03	28a	801	10	6057937.12	586607.67			Gyvenamoji teritorija (GG)	Kitos paskirties žemė (KT)	Vienbučių ir dvibučių gyvenamųjų pastatų teritorijos (G1)						12,00	220,51			32	0,8	Vienbutis blokuotas užstatymas (VBU)		-	-			25	Iki 3 a.	Vieno ar dviejų butų gyvenamieji pastatai	Specialiosios žemės ir miško naudojimo sąlygos: V. Aerodromo apsaugos zonos ir aerodromo sanitarinė apsaugos zonos (D zona), XLIX. Vandentiekio, kelias ir fekalinės kanalizacijos tinklų ir inžinerinių apsaugos zonos.	11	6057917.71	586593.43	12	6057900.64	586629.67	20	6057919.49	586596.96	7	6057923.24	586590.46			8	6057928.40	586593.53				S4a	45	9	6057924.65	586600.03			-	-	-	-	-			-	-						-	-	-	-	-	-	Servitutas suteiktinis teisė eiti pėstiesiems, važiuoti transporto priemonė, tiesiti ir eksploatuoti inžinerinius tinklus.			20	6057919.49	586596.96																																
			17	6057858.59	586560.81	3	6057885.06	586567.80			26a	1 073	4	6057889.36	586570.35			Gyvenamoji teritorija (GG)	Kitos paskirties žemė (KT)	Vienbučių ir dvibučių gyvenamųjų pastatų teritorijos (G1)														12,00	221,35	29	0,8	Vienbutis blokuotas užstatymas (VBU)	-	-	25	Iki 3 a.	Vieno ar dviejų butų gyvenamieji pastatai	Specialiosios žemės ir miško naudojimo sąlygos: V. Aerodromo apsaugos zonos ir aerodromo sanitarinė apsaugos zonos (D zona), XLIX. Vandentiekio, kelias ir fekalinės kanalizacijos tinklų ir inžinerinių apsaugos zonos.	5	6057905.25	586579.78	13	6057881.86	586618.94		14	6057861.58	586607.35	3	6057885.06	586567.80	4	6057889.36	586570.35	S2a	176						5	6057905.25	586579.78	-	-	-	-	-				-			-	-	-	-	-	-	-	Servitutas suteiktinis teisė eiti pėstiesiems, važiuoti transporto priemonė, tiesiti ir eksploatuoti inžinerinius tinklus.	19	6057901.40	586586.22	18	6057881.23	586574.25	5	6057905.25	586579.78	6	6057910.66	586583.00	7	6057923.24	586590.46	27a	967	7	6057923.24	586590.46			Gyvenamoji teritorija (GG)			Kitos paskirties žemė (KT)	Vienbučių ir dvibučių gyvenamųjų pastatų teritorijos (G1)														12,00	220,89	29	0,8	Vienbutis blokuotas užstatymas (VBU)	-	-	25	Iki 3 a.	Vieno ar dviejų butų gyvenamieji pastatai	Specialiosios žemės ir miško naudojimo sąlygos: V. Aerodromo apsaugos zonos ir aerodromo sanitarinė apsaugos zonos (D zona), XLIX. Vandentiekio, kelias ir fekalinės kanalizacijos tinklų ir inžinerinių apsaugos zonos.	20	6057919.49	586596.96	12	6057900.64	586629.67	13	6057881.86	586618.94	5	6057905.25	586579.78	6	6057910.66	586583.00	S3a			157	7	6057923.24	586590.46	-	-	-			-		-	-		-	-						-	-	-	-	-	Servitutas suteiktinis teisė eiti pėstiesiems, važiuoti transporto priemonė, tiesiti ir eksploatuoti inžinerinius tinklus.	20	6057919.49	586596.96	19	6057901.40	586586.22	7	6057923.24	586590.46	8	6057928.40	586593.53	9	6057924.65	586600.03	28a	801	10	6057937.12	586607.67			Gyvenamoji teritorija (GG)	Kitos paskirties žemė (KT)	Vienbučių ir dvibučių gyvenamųjų pastatų teritorijos (G1)											12,00	220,51			32	0,8	Vienbutis blokuotas užstatymas (VBU)		-	-			25	Iki 3 a.	Vieno ar dviejų butų gyvenamieji pastatai	Specialiosios žemės ir miško naudojimo sąlygos: V. Aerodromo apsaugos zonos ir aerodromo sanitarinė apsaugos zonos (D zona), XLIX. Vandentiekio, kelias ir fekalinės kanalizacijos tinklų ir inžinerinių apsaugos zonos.	11	6057917.71	586593.43	12	6057900.64	586629.67	20	6057919.49	586596.96	7	6057923.24	586590.46	8	6057928.40	586593.53	S4a	45	9	6057924.65	586600.03			-	-	-			-	-	-	-	-			-	-						-	-	-	Servitutas suteiktinis teisė eiti pėstiesiems, važiuoti transporto priemonė, tiesiti ir eksploatuoti inžinerinius tinklus.	20	6057919.49	586596.96																																					
			3	6057885.06	586567.80	26a	1 073	4	6057889.36	586570.35			Gyvenamoji teritorija (GG)	Kitos paskirties žemė (KT)	Vienbučių ir dvibučių gyvenamųjų pastatų teritorijos (G1)																			12,00	221,35	29	0,8	Vienbutis blokuotas užstatymas (VBU)	-	-	25	Iki 3 a.	Vieno ar dviejų butų gyvenamieji pastatai	Specialiosios žemės ir miško naudojimo sąlygos: V. Aerodromo apsaugos zonos ir aerodromo sanitarinė apsaugos zonos (D zona), XLIX. Vandentiekio, kelias ir fekalinės kanalizacijos tinklų ir inžinerinių apsaugos zonos.	5	6057905.25	586579.78	13	6057881.86	586618.94	14	6057861.58	586607.35	3	6057885.06	586567.80	4	6057889.36	586570.35	S2a			176					5	6057905.25	586579.78	-	-	-	-	-	-	-	-	-			-	-	-	-	Servitutas suteiktinis teisė eiti pėstiesiems, važiuoti transporto priemonė, tiesiti ir eksploatuoti inžinerinius tinklus.	19	6057901.40	586586.22	18	6057881.23	586574.25	5	6057905.25	586579.78	6	6057910.66	586583.00	7	6057923.24	586590.46	27a	967	7			6057923.24	586590.46	Gyvenamoji teritorija (GG)				Kitos paskirties žemė (KT)	Vienbučių ir dvibučių gyvenamųjų pastatų teritorijos (G1)																12,00	220,89	29	0,8	Vienbutis blokuotas užstatymas (VBU)	-	-	25	Iki 3 a.	Vieno ar dviejų butų gyvenamieji pastatai	Specialiosios žemės ir miško naudojimo sąlygos: V. Aerodromo apsaugos zonos ir aerodromo sanitarinė apsaugos zonos (D zona), XLIX. Vandentiekio, kelias ir fekalinės kanalizacijos tinklų ir inžinerinių apsaugos zonos.	20	6057919.49	586596.96	12	6057900.64	586629.67	13	6057881.86	586618.94	5	6057905.25	586579.78	6	6057910.66	586583.00					S3a	157	7	6057923.24	586590.46	-			-	-	-	-	-	-	-		-	-	-		-	-	Servitutas suteiktinis teisė eiti pėstiesiems, važiuoti transporto priemonė, tiesiti ir eksploatuoti inžinerinius tinklus.	20	6057919.49	586596.96	19	6057901.40	586586.22	7	6057923.24	586590.46	8	6057928.40	586593.53	9	6057924.65	586600.03	28a	801	10			6057937.12	586607.67	Gyvenamoji teritorija (GG)														Kitos paskirties žemė (KT)	Vienbučių ir dvibučių gyvenamųjų pastatų teritorijos (G1)	12,00	220,51			32	0,8	Vienbutis blokuotas užstatymas (VBU)		-	-			25	Iki 3 a.	Vieno ar dviejų butų gyvenamieji pastatai	Specialiosios žemės ir miško naudojimo sąlygos: V. Aerodromo apsaugos zonos ir aerodromo sanitarinė apsaugos zonos (D zona), XLIX. Vandentiekio, kelias ir fekalinės kanalizacijos tinklų ir inžinerinių apsaugos zonos.	11	6057917.71	586593.43	12	6057900.64	586629.67	20	6057919.49	586596.96	7	6057923.24	586590.46	8	6057928.40	586593.53			S4a	45	9			6057924.65	586600.03	-			-	-	-	-	-	-	-	-	-		-	-	-		Servitutas suteiktinis teisė eiti pėstiesiems, važiuoti transporto priemonė, tiesiti ir eksploatuoti inžinerinius tinklus.	20	6057919.49	586596.96																																								
	26a	1 073	4	6057889.36	586570.35			Gyvenamoji teritorija (GG)	Kitos paskirties žemė (KT)	Vienbučių ir dvibučių gyvenamųjų pastatų teritorijos (G1)																								12,00	221,35	29	0,8	Vienbutis blokuotas užstatymas (VBU)	-	-	25	Iki 3 a.	Vieno ar dviejų butų gyvenamieji pastatai	Specialiosios žemės ir miško naudojimo sąlygos: V. Aerodromo apsaugos zonos ir aerodromo sanitarinė apsaugos zonos (D zona), XLIX. Vandentiekio, kelias ir fekalinės kanalizacijos tinklų ir inžinerinių apsaugos zonos.																																																																																																																																																																																																																																																																																					
			5	6057905.25	586579.78																					13	6057881.86				586618.94	14	6057861.58	586607.35	3	6057885.06	586567.80	4	6057889.36	586570.35	S2a	176	5	6057905.25	586579.78	-	-	-	-	-	-	-	-	-	-	-	-	-	Servitutas suteiktinis teisė eiti pėstiesiems, važiuoti transporto priemonė, tiesiti ir eksploatuoti inžinerinius tinklus.									19	6057901.40	586586.22	18	6057881.23	586574.25	5	6057905.25	586579.78	6	6057910.66	586583.00	7	6057923.24	586590.46	27a	967	7	6057923.24	586590.46	Gyvenamoji teritorija (GG)	Kitos paskirties žemė (KT)	Vienbučių ir dvibučių gyvenamųjų pastatų teritorijos (G1)	12,00	220,89	29	0,8	Vienbutis blokuotas užstatymas (VBU)	-	-	25	Iki 3 a.	Vieno ar dviejų butų gyvenamieji pastatai	Specialiosios žemės ir miško naudojimo sąlygos: V. Aerodromo apsaugos zonos ir aerodromo sanitarinė apsaugos zonos (D zona), XLIX. Vandentiekio, kelias ir fekalinės kanalizacijos tinklų ir inžinerinių apsaugos zonos.			20			6057919.49	586596.96														12	6057900.64				586629.67	13	6057881.86	586618.94	5	6057905.25	586579.78	6	6057910.66	586583.00	S3a	157	7	6057923.24	586590.46	-	-	-	-	-	-	-	-	-	-	-	-	-	Servitutas suteiktinis teisė eiti pėstiesiems, važiuoti transporto priemonė, tiesiti ir eksploatuoti inžinerinius tinklus.							20	6057919.49	586596.96	19			6057901.40	586586.22	7	6057923.24	586590.46	8	6057928.40	586593.53	9	6057924.65	586600.03	28a	801	10	6057937.12	586607.67	Gyvenamoji teritorija (GG)	Kitos paskirties žemė (KT)	Vienbučių ir dvibučių gyvenamųjų pastatų teritorijos (G1)	12,00	220,51	32	0,8	Vienbutis blokuotas užstatymas (VBU)	-	-	25	Iki 3 a.	Vieno ar dviejų butų gyvenamieji pastatai	Specialiosios žemės ir miško naudojimo sąlygos: V. Aerodromo apsaugos zonos ir aerodromo sanitarinė apsaugos zonos (D zona), XLIX. Vandentiekio, kelias ir fekalinės kanalizacijos tinklų ir inžinerinių apsaugos zonos.			11			6057917.71	586593.43																	12	6057900.64	586629.67	20	6057919.49	586596.96	7	6057923.24	586590.46	8	6057928.40	586593.53	S4a	45	9	6057924.65	586600.03	-	-	-	-	-	-	-	-	-	-	-	-	-	Servitutas suteiktinis teisė eiti pėstiesiems, važiuoti transporto priemonė, tiesiti ir eksploatuoti inžinerinius tinklus.					20			6057919.49	586596.96																																																													
			13	6057881.86	586618.94																14	6057861.58				586607.35	3	6057885.06	586567.80	4	6057889.36	586570.35	S2a	176	5	6057905.25	586579.78	-	-	-			-	-	-	-	-	-	-	-	-	-	Servitutas suteiktinis teisė eiti pėstiesiems, važiuoti transporto priemonė, tiesiti ir eksploatuoti inžinerinius tinklus.	19	6057901.40	586586.22	18	6057881.23	586574.25							5	6057905.25	586579.78	6	6057910.66	586583.00	7	6057923.24	586590.46	27a	967	7	6057923.24	586590.46	Gyvenamoji teritorija (GG)	Kitos paskirties žemė (KT)	Vienbučių ir dvibučių gyvenamųjų pastatų teritorijos (G1)			12,00	220,89	29				0,8	Vienbutis blokuotas užstatymas (VBU)	-	-	25	Iki 3 a.	Vieno ar dviejų butų gyvenamieji pastatai	Specialiosios žemės ir miško naudojimo sąlygos: V. Aerodromo apsaugos zonos ir aerodromo sanitarinė apsaugos zonos (D zona), XLIX. Vandentiekio, kelias ir fekalinės kanalizacijos tinklų ir inžinerinių apsaugos zonos.	20	6057919.49	586596.96			12			6057900.64	586629.67									13	6057881.86				586618.94	5	6057905.25	586579.78	6	6057910.66	586583.00	S3a	157	7	6057923.24	586590.46	-	-	-			-	-	-	-	-	-	-	-	-	-	Servitutas suteiktinis teisė eiti pėstiesiems, važiuoti transporto priemonė, tiesiti ir eksploatuoti inžinerinius tinklus.	20	6057919.49	586596.96	19	6057901.40	586586.22							7	6057923.24	586590.46	8	6057928.40	586593.53	9	6057924.65	586600.03	28a	801	10	6057937.12	586607.67	Gyvenamoji teritorija (GG)	Kitos paskirties žemė (KT)	Vienbučių ir dvibučių gyvenamųjų pastatų teritorijos (G1)			12,00	220,51	32				0,8	Vienbutis blokuotas užstatymas (VBU)	-	-	25	Iki 3 a.	Vieno ar dviejų butų gyvenamieji pastatai	Specialiosios žemės ir miško naudojimo sąlygos: V. Aerodromo apsaugos zonos ir aerodromo sanitarinė apsaugos zonos (D zona), XLIX. Vandentiekio, kelias ir fekalinės kanalizacijos tinklų ir inžinerinių apsaugos zonos.	11	6057917.71	586593.43			12			6057900.64	586629.67							20	6057919.49				586596.96	7	6057923.24			586590.46	8	6057928.40	586593.53	S4a	45	9	6057924.65	586600.03	-	-	-			-	-	-	-	-	-	-	-	-	-	Servitutas suteiktinis teisė eiti pėstiesiems, važiuoti transporto priemonė, tiesiti ir eksploatuoti inžinerinius tinklus.	20	6057919.49	586596.96																																																																									
			14	6057861.58	586607.35											3	6057885.06				586567.80	4	6057889.36	586570.35	S2a	176	5	6057905.25	586579.78	-	-	-			-	-	-	-	-	-			-	-	-	-	Servitutas suteiktinis teisė eiti pėstiesiems, važiuoti transporto priemonė, tiesiti ir eksploatuoti inžinerinius tinklus.	19	6057901.40	586586.22	18	6057881.23	586574.25	5	6057905.25	586579.78	6	6057910.66	586583.00					7	6057923.24	586590.46	27a	967	7	6057923.24	586590.46	Gyvenamoji teritorija (GG)	Kitos paskirties žemė (KT)	Vienbučių ir dvibučių gyvenamųjų pastatų teritorijos (G1)			12,00	220,89	29						0,8	Vienbutis blokuotas užstatymas (VBU)	-				-	25	Iki 3 a.	Vieno ar dviejų butų gyvenamieji pastatai	Specialiosios žemės ir miško naudojimo sąlygos: V. Aerodromo apsaugos zonos ir aerodromo sanitarinė apsaugos zonos (D zona), XLIX. Vandentiekio, kelias ir fekalinės kanalizacijos tinklų ir inžinerinių apsaugos zonos.	20	6057919.49	586596.96	12	6057900.64	586629.67			13			6057881.86	586618.94		5	6057905.25						586579.78	6	6057910.66	586583.00	S3a	157	7	6057923.24	586590.46	-	-	-			-	-	-	-	-	-			-	-	-	-	Servitutas suteiktinis teisė eiti pėstiesiems, važiuoti transporto priemonė, tiesiti ir eksploatuoti inžinerinius tinklus.	20	6057919.49	586596.96	19	6057901.40	586586.22	7	6057923.24	586590.46	8	6057928.40	586593.53		9	6057924.65				586600.03	28a	801	10	6057937.12	586607.67	Gyvenamoji teritorija (GG)	Kitos paskirties žemė (KT)	Vienbučių ir dvibučių gyvenamųjų pastatų teritorijos (G1)			12,00	220,51	32						0,8	Vienbutis blokuotas užstatymas (VBU)	-				-	25	Iki 3 a.	Vieno ar dviejų butų gyvenamieji pastatai	Specialiosios žemės ir miško naudojimo sąlygos: V. Aerodromo apsaugos zonos ir aerodromo sanitarinė apsaugos zonos (D zona), XLIX. Vandentiekio, kelias ir fekalinės kanalizacijos tinklų ir inžinerinių apsaugos zonos.	11	6057917.71	586593.43	12	6057900.64	586629.67			20			6057919.49	586596.96		7	6057923.24				586590.46	8	6057928.40	586593.53	S4a	45	9	6057924.65			586600.03	-	-	-			-	-	-	-	-	-			-	-	-	-	Servitutas suteiktinis teisė eiti pėstiesiems, važiuoti transporto priemonė, tiesiti ir eksploatuoti inžinerinius tinklus.	20	6057919.49	586596.96																																																																															
3			6057885.06	586567.80	4						6057889.36	586570.35				S2a	176	5	6057905.25	586579.78	-	-	-	-			-	-	-	-	-	-			-	-	-	Servitutas suteiktinis teisė eiti pėstiesiems, važiuoti transporto priemonė, tiesiti ir eksploatuoti inžinerinius tinklus.	19	6057901.40			586586.22	18	6057881.23	586574.25	5	6057905.25	586579.78	6	6057910.66	586583.00	7	6057923.24	586590.46	27a	967	7	6057923.24		586590.46	Gyvenamoji teritorija (GG)		Kitos paskirties žemė (KT)	Vienbučių ir dvibučių gyvenamųjų pastatų teritorijos (G1)	12,00			220,89	29	0,8						Vienbutis blokuotas užstatymas (VBU)	-	-						25	Iki 3 a.	Vieno ar dviejų butų gyvenamieji pastatai				Specialiosios žemės ir miško naudojimo sąlygos: V. Aerodromo apsaugos zonos ir aerodromo sanitarinė apsaugos zonos (D zona), XLIX. Vandentiekio, kelias ir fekalinės kanalizacijos tinklų ir inžinerinių apsaugos zonos.	20	6057919.49	586596.96	12	6057900.64	586629.67	13	6057881.86	586618.94	5			6057905.25	586579.78	6	6057910.66	586583.00		S3a	157	7			6057923.24	586590.46	-	-	-	-			-	-	-	-	-	-			-	-	-	Servitutas suteiktinis teisė eiti pėstiesiems, važiuoti transporto priemonė, tiesiti ir eksploatuoti inžinerinius tinklus.	20	6057919.49			586596.96	19	6057901.40	586586.22	7	6057923.24	586590.46	8	6057928.40	586593.53	9	6057924.65	586600.03	28a	801	10	6057937.12	586607.67	Gyvenamoji teritorija (GG)	Kitos paskirties žemė (KT)	Vienbučių ir dvibučių gyvenamųjų pastatų teritorijos (G1)			12,00			220,51	32	0,8						Vienbutis blokuotas užstatymas (VBU)	-	-						25	Iki 3 a.	Vieno ar dviejų butų gyvenamieji pastatai				Specialiosios žemės ir miško naudojimo sąlygos: V. Aerodromo apsaugos zonos ir aerodromo sanitarinė apsaugos zonos (D zona), XLIX. Vandentiekio, kelias ir fekalinės kanalizacijos tinklų ir inžinerinių apsaugos zonos.	11	6057917.71	586593.43	12	6057900.64	586629.67	20	6057919.49	586596.96	7			6057923.24	586590.46	8	6057928.40	586593.53		S4a	45	9	6057924.65	586600.03	-	-	-	-			-	-			-	-	-	-			-	-	-	Servitutas suteiktinis teisė eiti pėstiesiems, važiuoti transporto priemonė, tiesiti ir eksploatuoti inžinerinius tinklus.	20	6057919.49			586596.96																																																																																						
4			6057889.36	586570.35	S2a	176	5				6057905.25	586579.78	-	-	-			-	-	-	-	-	-	-			-	-	-	Servitutas suteiktinis teisė eiti pėstiesiems, važiuoti transporto priemonė, tiesiti ir eksploatuoti inžinerinius tinklus.	19	6057901.40			586586.22	18	6057881.23	586574.25	5	6057905.25			586579.78	6	6057910.66	586583.00	7	6057923.24	586590.46	27a	967	7	6057923.24	586590.46	Gyvenamoji teritorija (GG)			Kitos paskirties žemė (KT)	Vienbučių ir dvibučių gyvenamųjų pastatų teritorijos (G1)	12,00	220,89		29			0,8			Vienbutis blokuotas užstatymas (VBU)	-	-						25	Iki 3 a.	Vieno ar dviejų butų gyvenamieji pastatai						Specialiosios žemės ir miško naudojimo sąlygos: V. Aerodromo apsaugos zonos ir aerodromo sanitarinė apsaugos zonos (D zona), XLIX. Vandentiekio, kelias ir fekalinės kanalizacijos tinklų ir inžinerinių apsaugos zonos.	20	6057919.49				586596.96	12	6057900.64	586629.67	13	6057881.86	586618.94	5	6057905.25	586579.78	6	6057910.66	586583.00	S3a	157	7	6057923.24	586590.46	-			-	-	-	-	-	-	-	-	-			-	-	-	Servitutas suteiktinis teisė eiti pėstiesiems, važiuoti transporto priemonė, tiesiti ir eksploatuoti inžinerinius tinklus.	20	6057919.49			586596.96	19	6057901.40	586586.22	7	6057923.24			586590.46	8	6057928.40	586593.53	9	6057924.65	586600.03	28a	801	10	6057937.12	586607.67	Gyvenamoji teritorija (GG)			Kitos paskirties žemė (KT)	Vienbučių ir dvibučių gyvenamųjų pastatų teritorijos (G1)	12,00				220,51	32	0,8			Vienbutis blokuotas užstatymas (VBU)	-	-						25	Iki 3 a.	Vieno ar dviejų butų gyvenamieji pastatai						Specialiosios žemės ir miško naudojimo sąlygos: V. Aerodromo apsaugos zonos ir aerodromo sanitarinė apsaugos zonos (D zona), XLIX. Vandentiekio, kelias ir fekalinės kanalizacijos tinklų ir inžinerinių apsaugos zonos.	11	6057917.71				586593.43	12	6057900.64	586629.67	20	6057919.49	586596.96	7	6057923.24	586590.46	8	6057928.40	586593.53	S4a	45	9	6057924.65	586600.03	-			-	-	-	-	-	-	-			-	-	-	-	-	Servitutas suteiktinis teisė eiti pėstiesiems, važiuoti transporto priemonė, tiesiti ir eksploatuoti inžinerinius tinklus.	20	6057919.49			586596.96																																																																																														
S2a	176	5	6057905.25	586579.78			-	-	-	-	-	-	-	-	-			-	-	-	-	Servitutas suteiktinis teisė eiti pėstiesiems, važiuoti transporto priemonė, tiesiti ir eksploatuoti inžinerinius tinklus.																																																																																																																																																																																																																																																																																																											
		19	6057901.40	586586.22			18	6057881.23	586574.25	5	6057905.25	586579.78	6	6057910.66	586583.00			7	6057923.24	586590.46	27a	967	7	6057923.24			586590.46	Gyvenamoji teritorija (GG)	Kitos paskirties žemė (KT)	Vienbučių ir dvibučių gyvenamųjų pastatų teritorijos (G1)	12,00	220,89			29	0,8	Vienbutis blokuotas užstatymas (VBU)	-	-	25	Iki 3 a.	Vieno ar dviejų butų gyvenamieji pastatai	Specialiosios žemės ir miško naudojimo sąlygos: V. Aerodromo apsaugos zonos ir aerodromo sanitarinė apsaugos zonos (D zona), XLIX. Vandentiekio, kelias ir fekalinės kanalizacijos tinklų ir inžinerinių apsaugos zonos.	20	6057919.49	586596.96	12	6057900.64	586629.67			13	6057881.86	586618.94						5	6057905.25		586579.78			6			6057910.66	586583.00	S3a						157	7	6057923.24				586590.46	-	-	-	-	-	-	-	-	-	-	-	-	-	Servitutas suteiktinis teisė eiti pėstiesiems, važiuoti transporto priemonė, tiesiti ir eksploatuoti inžinerinius tinklus.	20	6057919.49	586596.96	19	6057901.40	586586.22			7	6057923.24	586590.46	8			6057928.40	586593.53	9	6057924.65	586600.03	28a	801	10	6057937.12			586607.67	Gyvenamoji teritorija (GG)	Kitos paskirties žemė (KT)	Vienbučių ir dvibučių gyvenamųjų pastatų teritorijos (G1)	12,00	220,51			32	0,8	Vienbutis blokuotas užstatymas (VBU)	-	-	25	Iki 3 a.	Vieno ar dviejų butų gyvenamieji pastatai	Specialiosios žemės ir miško naudojimo sąlygos: V. Aerodromo apsaugos zonos ir aerodromo sanitarinė apsaugos zonos (D zona), XLIX. Vandentiekio, kelias ir fekalinės kanalizacijos tinklų ir inžinerinių apsaugos zonos.	11	6057917.71	586593.43	12	6057900.64	586629.67			20	6057919.49	586596.96						7				6057923.24	586590.46	8			6057928.40	586593.53	S4a						45	9	6057924.65				586600.03	-	-	-	-	-	-	-	-	-	-	-	-	-	Servitutas suteiktinis teisė eiti pėstiesiems, važiuoti transporto priemonė, tiesiti ir eksploatuoti inžinerinius tinklus.	20	6057919.49	586596.96																																																																																																																													
		18	6057881.23	586574.25			5	6057905.25	586579.78	6	6057910.66	586583.00	7	6057923.24	586590.46			27a	967	7			6057923.24	586590.46			Gyvenamoji teritorija (GG)				Kitos paskirties žemė (KT)	Vienbučių ir dvibučių gyvenamųjų pastatų teritorijos (G1)	12,00	220,89	29	0,8	Vienbutis blokuotas užstatymas (VBU)	-	-	25	Iki 3 a.	Vieno ar dviejų butų gyvenamieji pastatai	Specialiosios žemės ir miško naudojimo sąlygos: V. Aerodromo apsaugos zonos ir aerodromo sanitarinė apsaugos zonos (D zona), XLIX. Vandentiekio, kelias ir fekalinės kanalizacijos tinklų ir inžinerinių apsaugos zonos.	20	6057919.49	586596.96	12	6057900.64	586629.67			13	6057881.86	586618.94						5	6057905.25		586579.78			6			6057910.66	586583.00					S3a	157		7	6057923.24	586590.46	-	-	-	-	-	-	-	-	-	-	-	-	-	Servitutas suteiktinis teisė eiti pėstiesiems, važiuoti transporto priemonė, tiesiti ir eksploatuoti inžinerinius tinklus.	20	6057919.49	586596.96	19	6057901.40	586586.22	7	6057923.24	586590.46			8	6057928.40	586593.53	9			6057924.65	586600.03	28a	801	10			6057937.12	586607.67			Gyvenamoji teritorija (GG)				Kitos paskirties žemė (KT)	Vienbučių ir dvibučių gyvenamųjų pastatų teritorijos (G1)	12,00	220,51	32	0,8	Vienbutis blokuotas užstatymas (VBU)	-	-	25	Iki 3 a.	Vieno ar dviejų butų gyvenamieji pastatai	Specialiosios žemės ir miško naudojimo sąlygos: V. Aerodromo apsaugos zonos ir aerodromo sanitarinė apsaugos zonos (D zona), XLIX. Vandentiekio, kelias ir fekalinės kanalizacijos tinklų ir inžinerinių apsaugos zonos.	11	6057917.71	586593.43	12	6057900.64	586629.67			20	6057919.49	586596.96						7				6057923.24	586590.46	8			6057928.40	586593.53					S4a	45		9	6057924.65	586600.03	-	-	-	-	-	-	-	-	-	-	-	-	-	Servitutas suteiktinis teisė eiti pėstiesiems, važiuoti transporto priemonė, tiesiti ir eksploatuoti inžinerinius tinklus.	20	6057919.49	586596.96																																																																																																																																
		5	6057905.25	586579.78			6	6057910.66	586583.00	7	6057923.24	586590.46	27a	967	7					6057923.24			586590.46	Gyvenamoji teritorija (GG)	Kitos paskirties žemė (KT)	Vienbučių ir dvibučių gyvenamųjų pastatų teritorijos (G1)							12,00	220,89	29	0,8	Vienbutis blokuotas užstatymas (VBU)	-	-	25	Iki 3 a.	Vieno ar dviejų butų gyvenamieji pastatai	Specialiosios žemės ir miško naudojimo sąlygos: V. Aerodromo apsaugos zonos ir aerodromo sanitarinė apsaugos zonos (D zona), XLIX. Vandentiekio, kelias ir fekalinės kanalizacijos tinklų ir inžinerinių apsaugos zonos.	20	6057919.49	586596.96	12	6057900.64	586629.67			13	6057881.86	586618.94						5	6057905.25		586579.78			6	6057910.66	586583.00	S3a	157		7	6057923.24	586590.46				-	-	-	-	-	-	-	-	-	-	-	-	-	Servitutas suteiktinis teisė eiti pėstiesiems, važiuoti transporto priemonė, tiesiti ir eksploatuoti inžinerinius tinklus.	20	6057919.49	586596.96	19	6057901.40	586586.22	7	6057923.24	586590.46	8	6057928.40	586593.53			9	6057924.65	586600.03	28a			801	10			6057937.12			586607.67	Gyvenamoji teritorija (GG)	Kitos paskirties žemė (KT)	Vienbučių ir dvibučių gyvenamųjų pastatų teritorijos (G1)							12,00	220,51	32	0,8	Vienbutis blokuotas užstatymas (VBU)	-	-	25	Iki 3 a.	Vieno ar dviejų butų gyvenamieji pastatai	Specialiosios žemės ir miško naudojimo sąlygos: V. Aerodromo apsaugos zonos ir aerodromo sanitarinė apsaugos zonos (D zona), XLIX. Vandentiekio, kelias ir fekalinės kanalizacijos tinklų ir inžinerinių apsaugos zonos.	11	6057917.71	586593.43	12	6057900.64	586629.67			20	6057919.49	586596.96						7				6057923.24	586590.46	8	6057928.40	586593.53	S4a	45		9	6057924.65	586600.03				-	-	-	-	-	-	-	-	-	-	-	-	-	Servitutas suteiktinis teisė eiti pėstiesiems, važiuoti transporto priemonė, tiesiti ir eksploatuoti inžinerinius tinklus.	20	6057919.49	586596.96																																																																																																																																			
		6	6057910.66	586583.00			7	6057923.24	586590.46	27a	967	7			6057923.24	586590.46	Gyvenamoji teritorija (GG)			Kitos paskirties žemė (KT)			Vienbučių ir dvibučių gyvenamųjų pastatų teritorijos (G1)										12,00	220,89	29	0,8	Vienbutis blokuotas užstatymas (VBU)	-	-	25	Iki 3 a.	Vieno ar dviejų butų gyvenamieji pastatai	Specialiosios žemės ir miško naudojimo sąlygos: V. Aerodromo apsaugos zonos ir aerodromo sanitarinė apsaugos zonos (D zona), XLIX. Vandentiekio, kelias ir fekalinės kanalizacijos tinklų ir inžinerinių apsaugos zonos.	20	6057919.49	586596.96	12	6057900.64	586629.67			13	6057881.86	586618.94		5	6057905.25			586579.78	6	6057910.66	586583.00	S3a	157	7	6057923.24	586590.46				-	-	-				-	-	-	-	-	-	-	-	-	-	Servitutas suteiktinis teisė eiti pėstiesiems, važiuoti transporto priemonė, tiesiti ir eksploatuoti inžinerinius tinklus.	20	6057919.49	586596.96	19	6057901.40	586586.22	7	6057923.24	586590.46	8	6057928.40	586593.53	9	6057924.65	586600.03			28a	801	10		6057937.12	586607.67		Gyvenamoji teritorija (GG)			Kitos paskirties žemė (KT)			Vienbučių ir dvibučių gyvenamųjų pastatų teritorijos (G1)										12,00	220,51	32	0,8	Vienbutis blokuotas užstatymas (VBU)	-	-	25	Iki 3 a.	Vieno ar dviejų butų gyvenamieji pastatai	Specialiosios žemės ir miško naudojimo sąlygos: V. Aerodromo apsaugos zonos ir aerodromo sanitarinė apsaugos zonos (D zona), XLIX. Vandentiekio, kelias ir fekalinės kanalizacijos tinklų ir inžinerinių apsaugos zonos.	11	6057917.71	586593.43	12	6057900.64	586629.67			20	6057919.49	586596.96		7	6057923.24			586590.46	8	6057928.40	586593.53	S4a	45	9	6057924.65	586600.03				-	-	-				-	-	-	-	-	-	-	-	-	-	Servitutas suteiktinis teisė eiti pėstiesiems, važiuoti transporto priemonė, tiesiti ir eksploatuoti inžinerinius tinklus.	20	6057919.49	586596.96																																																																																																																																						
		7	6057923.24	586590.46	27a	967	7	6057923.24	586590.46			Gyvenamoji teritorija (GG)			Kitos paskirties žemė (KT)	Vienbučių ir dvibučių gyvenamųjų pastatų teritorijos (G1)																	12,00	220,89	29	0,8	Vienbutis blokuotas užstatymas (VBU)	-	-	25	Iki 3 a.	Vieno ar dviejų butų gyvenamieji pastatai	Specialiosios žemės ir miško naudojimo sąlygos: V. Aerodromo apsaugos zonos ir aerodromo sanitarinė apsaugos zonos (D zona), XLIX. Vandentiekio, kelias ir fekalinės kanalizacijos tinklų ir inžinerinių apsaugos zonos.	20	6057919.49	586596.96	12	6057900.64	586629.67	13	6057881.86	586618.94	5	6057905.25	586579.78	6	6057910.66	586583.00	S3a	157	7	6057923.24	586590.46			-	-	-				-	-	-				-	-	-	-	-	-	-	Servitutas suteiktinis teisė eiti pėstiesiems, važiuoti transporto priemonė, tiesiti ir eksploatuoti inžinerinius tinklus.	20	6057919.49	586596.96	19	6057901.40	586586.22	7	6057923.24	586590.46	8	6057928.40	586593.53	9	6057924.65	586600.03	28a	801	10	6057937.12	586607.67			Gyvenamoji teritorija (GG)		Kitos paskirties žemė (KT)	Vienbučių ir dvibučių gyvenamųjų pastatų teritorijos (G1)																		12,00	220,51	32	0,8	Vienbutis blokuotas užstatymas (VBU)	-	-	25	Iki 3 a.	Vieno ar dviejų butų gyvenamieji pastatai	Specialiosios žemės ir miško naudojimo sąlygos: V. Aerodromo apsaugos zonos ir aerodromo sanitarinė apsaugos zonos (D zona), XLIX. Vandentiekio, kelias ir fekalinės kanalizacijos tinklų ir inžinerinių apsaugos zonos.	11	6057917.71	586593.43	12	6057900.64	586629.67	20	6057919.49	586596.96	7	6057923.24	586590.46	8	6057928.40	586593.53	S4a	45	9	6057924.65	586600.03			-	-	-				-	-	-				-	-	-	-	-	-	-	Servitutas suteiktinis teisė eiti pėstiesiems, važiuoti transporto priemonė, tiesiti ir eksploatuoti inžinerinius tinklus.	20	6057919.49	586596.96																																																																																																																																									
27a	967	7	6057923.24	586590.46			Gyvenamoji teritorija (GG)	Kitos paskirties žemė (KT)	Vienbučių ir dvibučių gyvenamųjų pastatų teritorijos (G1)																								12,00	220,89	29	0,8	Vienbutis blokuotas užstatymas (VBU)	-	-	25	Iki 3 a.	Vieno ar dviejų butų gyvenamieji pastatai	Specialiosios žemės ir miško naudojimo sąlygos: V. Aerodromo apsaugos zonos ir aerodromo sanitarinė apsaugos zonos (D zona), XLIX. Vandentiekio, kelias ir fekalinės kanalizacijos tinklų ir inžinerinių apsaugos zonos.																																																																																																																																																																																																																																																																																						
		20	6057919.49	586596.96																	12	6057900.64						586629.67	13	6057881.86			586618.94	5	6057905.25	586579.78	6	6057910.66	586583.00	S3a	157	7	6057923.24	586590.46	-	-	-	-	-	-	-	-	-	-	-	-	-	Servitutas suteiktinis teisė eiti pėstiesiems, važiuoti transporto priemonė, tiesiti ir eksploatuoti inžinerinius tinklus.			20	6057919.49	586596.96			19	6057901.40	586586.22			7	6057923.24	586590.46	8			6057928.40	586593.53	9	6057924.65	586600.03	28a	801	10	6057937.12	586607.67	Gyvenamoji teritorija (GG)	Kitos paskirties žemė (KT)	Vienbučių ir dvibučių gyvenamųjų pastatų teritorijos (G1)	12,00	220,51	32	0,8	Vienbutis blokuotas užstatymas (VBU)	-	-	25	Iki 3 a.	Vieno ar dviejų butų gyvenamieji pastatai	Specialiosios žemės ir miško naudojimo sąlygos: V. Aerodromo apsaugos zonos ir aerodromo sanitarinė apsaugos zonos (D zona), XLIX. Vandentiekio, kelias ir fekalinės kanalizacijos tinklų ir inžinerinių apsaugos zonos.			11	6057917.71	586593.43												12	6057900.64						586629.67	20	6057919.49			586596.96	7	6057923.24	586590.46	8	6057928.40	586593.53	S4a	45	9	6057924.65	586600.03	-	-	-	-	-	-	-	-	-	-	-	-	-	Servitutas suteiktinis teisė eiti pėstiesiems, važiuoti transporto priemonė, tiesiti ir eksploatuoti inžinerinius tinklus.			20	6057919.49	586596.96																																																																																																																																																																		
		12	6057900.64	586629.67														13	6057881.86		586618.94	5					6057905.25	586579.78	6	6057910.66	586583.00	S3a	157	7	6057923.24	586590.46	-	-	-			-	-	-	-	-	-	-	-	-	-	Servitutas suteiktinis teisė eiti pėstiesiems, važiuoti transporto priemonė, tiesiti ir eksploatuoti inžinerinius tinklus.	20	6057919.49	586596.96	19	6057901.40	586586.22			7	6057923.24	586590.46			8	6057928.40	586593.53			9	6057924.65	586600.03	28a	801	10	6057937.12	586607.67	Gyvenamoji teritorija (GG)	Kitos paskirties žemė (KT)	Vienbučių ir dvibučių gyvenamųjų pastatų teritorijos (G1)			12,00	220,51	32				0,8	Vienbutis blokuotas užstatymas (VBU)	-	-	25	Iki 3 a.	Vieno ar dviejų butų gyvenamieji pastatai	Specialiosios žemės ir miško naudojimo sąlygos: V. Aerodromo apsaugos zonos ir aerodromo sanitarinė apsaugos zonos (D zona), XLIX. Vandentiekio, kelias ir fekalinės kanalizacijos tinklų ir inžinerinių apsaugos zonos.	11	6057917.71	586593.43			12	6057900.64	586629.67									20	6057919.49		586596.96	7					6057923.24	586590.46	8	6057928.40	586593.53	S4a	45	9	6057924.65	586600.03	-	-	-			-	-	-	-	-	-	-	-	-	-	Servitutas suteiktinis teisė eiti pėstiesiems, važiuoti transporto priemonė, tiesiti ir eksploatuoti inžinerinius tinklus.	20	6057919.49	586596.96																																																																																																																																																																										
		13	6057881.86	586618.94									5	6057905.25				586579.78	6		6057910.66	586583.00		S3a	157	7	6057923.24	586590.46	-	-	-			-	-	-	-	-	-			-	-	-	-	Servitutas suteiktinis teisė eiti pėstiesiems, važiuoti transporto priemonė, tiesiti ir eksploatuoti inžinerinius tinklus.	20	6057919.49	586596.96	19	6057901.40	586586.22	7	6057923.24	586590.46	8	6057928.40	586593.53			9	6057924.65	586600.03			28a	801	10	6057937.12	586607.67	Gyvenamoji teritorija (GG)	Kitos paskirties žemė (KT)	Vienbučių ir dvibučių gyvenamųjų pastatų teritorijos (G1)			12,00	220,51	32						0,8	Vienbutis blokuotas užstatymas (VBU)	-				-	25	Iki 3 a.	Vieno ar dviejų butų gyvenamieji pastatai	Specialiosios žemės ir miško naudojimo sąlygos: V. Aerodromo apsaugos zonos ir aerodromo sanitarinė apsaugos zonos (D zona), XLIX. Vandentiekio, kelias ir fekalinės kanalizacijos tinklų ir inžinerinių apsaugos zonos.	11	6057917.71	586593.43	12	6057900.64	586629.67			20	6057919.49	586596.96				7			6057923.24		586590.46	8		6057928.40	586593.53		S4a	45	9	6057924.65	586600.03	-	-	-			-	-	-	-	-	-			-	-	-	-	Servitutas suteiktinis teisė eiti pėstiesiems, važiuoti transporto priemonė, tiesiti ir eksploatuoti inžinerinius tinklus.	20	6057919.49	586596.96																																																																																																																																																																																
		5	6057905.25	586579.78						6	6057910.66		586583.00	S3a			157	7	6057923.24	586590.46	-	-	-			-	-	-	-	-	-			-	-	-	-	Servitutas suteiktinis teisė eiti pėstiesiems, važiuoti transporto priemonė, tiesiti ir eksploatuoti inžinerinius tinklus.	20			6057919.49	586596.96	19	6057901.40	586586.22	7	6057923.24	586590.46	8	6057928.40	586593.53	9	6057924.65	586600.03	28a	801	10			6057937.12	586607.67	Gyvenamoji teritorija (GG)	Kitos paskirties žemė (KT)	Vienbučių ir dvibučių gyvenamųjų pastatų teritorijos (G1)			12,00	220,51	32						0,8	Vienbutis blokuotas užstatymas (VBU)	-						-	25	Iki 3 a.				Vieno ar dviejų butų gyvenamieji pastatai	Specialiosios žemės ir miško naudojimo sąlygos: V. Aerodromo apsaugos zonos ir aerodromo sanitarinė apsaugos zonos (D zona), XLIX. Vandentiekio, kelias ir fekalinės kanalizacijos tinklų ir inžinerinių apsaugos zonos.	11	6057917.71	586593.43	12	6057900.64	586629.67	20	6057919.49	586596.96			7	6057923.24	586590.46	8	6057928.40		586593.53			S4a	45	9	6057924.65	586600.03	-	-	-			-	-	-	-	-	-			-	-	-	-	Servitutas suteiktinis teisė eiti pėstiesiems, važiuoti transporto priemonė, tiesiti ir eksploatuoti inžinerinius tinklus.	20			6057919.49	586596.96																																																																																																																																																																																						
		6	6057910.66	586583.00	S3a	157				7	6057923.24	586590.46	-		-	-		-	-	-	-	-	-			-	-	-	-	Servitutas suteiktinis teisė eiti pėstiesiems, važiuoti transporto priemonė, tiesiti ir eksploatuoti inžinerinius tinklus.	20			6057919.49	586596.96	19	6057901.40	586586.22	7			6057923.24	586590.46	8	6057928.40	586593.53	9	6057924.65	586600.03	28a	801	10	6057937.12	586607.67	Gyvenamoji teritorija (GG)			Kitos paskirties žemė (KT)	Vienbučių ir dvibučių gyvenamųjų pastatų teritorijos (G1)	12,00	220,51	32						0,8	Vienbutis blokuotas užstatymas (VBU)	-						-	25	Iki 3 a.						Vieno ar dviejų butų gyvenamieji pastatai	Specialiosios žemės ir miško naudojimo sąlygos: V. Aerodromo apsaugos zonos ir aerodromo sanitarinė apsaugos zonos (D zona), XLIX. Vandentiekio, kelias ir fekalinės kanalizacijos tinklų ir inžinerinių apsaugos zonos.	11				6057917.71	586593.43	12	6057900.64	586629.67	20	6057919.49	586596.96	7	6057923.24	586590.46	8	6057928.40	586593.53	S4a	45	9	6057924.65	586600.03	-	-	-			-	-	-	-	-	-			-	-	-	-	Servitutas suteiktinis teisė eiti pėstiesiems, važiuoti transporto priemonė, tiesiti ir eksploatuoti inžinerinius tinklus.	20			6057919.49	586596.96																																																																																																																																																																																														
S3a	157	7	6057923.24	586590.46			-	-	-	-	-	-	-		-	-		-	-	-	-	Servitutas suteiktinis teisė eiti pėstiesiems, važiuoti transporto priemonė, tiesiti ir eksploatuoti inžinerinius tinklus.																																																																																																																																																																																																																																																																																																											
		20	6057919.49	586596.96			19	6057901.40	586586.22	7	6057923.24	586590.46	8		6057928.40	586593.53		9	6057924.65	586600.03	28a	801	10			6057937.12	586607.67	Gyvenamoji teritorija (GG)	Kitos paskirties žemė (KT)	Vienbučių ir dvibučių gyvenamųjų pastatų teritorijos (G1)	12,00			220,51	32	0,8	Vienbutis blokuotas užstatymas (VBU)	-	-	25	Iki 3 a.	Vieno ar dviejų butų gyvenamieji pastatai	Specialiosios žemės ir miško naudojimo sąlygos: V. Aerodromo apsaugos zonos ir aerodromo sanitarinė apsaugos zonos (D zona), XLIX. Vandentiekio, kelias ir fekalinės kanalizacijos tinklų ir inžinerinių apsaugos zonos.	11	6057917.71	586593.43	12	6057900.64	586629.67			20	6057919.49	586596.96						7	6057923.24	586590.46						8	6057928.40	586593.53						S4a	45	9				6057924.65	586600.03	-	-	-	-	-	-	-	-	-	-	-	-	-	Servitutas suteiktinis teisė eiti pėstiesiems, važiuoti transporto priemonė, tiesiti ir eksploatuoti inžinerinius tinklus.	20	6057919.49	586596.96																																																																																																																																																																																																																													
		19	6057901.40	586586.22			7	6057923.24	586590.46	8	6057928.40	586593.53	9		6057924.65	586600.03		28a	801	10			6057937.12			586607.67	Gyvenamoji teritorija (GG)				Kitos paskirties žemė (KT)	Vienbučių ir dvibučių gyvenamųjų pastatų teritorijos (G1)	12,00	220,51	32	0,8	Vienbutis blokuotas užstatymas (VBU)	-	-	25	Iki 3 a.	Vieno ar dviejų butų gyvenamieji pastatai	Specialiosios žemės ir miško naudojimo sąlygos: V. Aerodromo apsaugos zonos ir aerodromo sanitarinė apsaugos zonos (D zona), XLIX. Vandentiekio, kelias ir fekalinės kanalizacijos tinklų ir inžinerinių apsaugos zonos.	11	6057917.71	586593.43	12	6057900.64	586629.67			20	6057919.49	586596.96						7	6057923.24	586590.46						8	6057928.40	586593.53				S4a	45			9	6057924.65	586600.03	-	-	-	-	-	-	-	-	-	-	-	-	-	Servitutas suteiktinis teisė eiti pėstiesiems, važiuoti transporto priemonė, tiesiti ir eksploatuoti inžinerinius tinklus.	20	6057919.49	586596.96																																																																																																																																																																																																																																
		7	6057923.24	586590.46			8	6057928.40	586593.53	9	6057924.65	586600.03	28a		801	10				6057937.12			586607.67	Gyvenamoji teritorija (GG)	Kitos paskirties žemė (KT)	Vienbučių ir dvibučių gyvenamųjų pastatų teritorijos (G1)							12,00	220,51	32	0,8	Vienbutis blokuotas užstatymas (VBU)	-	-	25	Iki 3 a.	Vieno ar dviejų butų gyvenamieji pastatai	Specialiosios žemės ir miško naudojimo sąlygos: V. Aerodromo apsaugos zonos ir aerodromo sanitarinė apsaugos zonos (D zona), XLIX. Vandentiekio, kelias ir fekalinės kanalizacijos tinklų ir inžinerinių apsaugos zonos.	11	6057917.71	586593.43	12	6057900.64	586629.67			20	6057919.49	586596.96						7	6057923.24	586590.46				8	6057928.40	586593.53	S4a	45	9	6057924.65	586600.03					-	-	-	-	-	-	-	-	-	-	-	-	-	Servitutas suteiktinis teisė eiti pėstiesiems, važiuoti transporto priemonė, tiesiti ir eksploatuoti inžinerinius tinklus.	20	6057919.49	586596.96																																																																																																																																																																																																																																			
		8	6057928.40	586593.53			9	6057924.65	586600.03	28a	801	10		6057937.12		586607.67	Gyvenamoji teritorija (GG)			Kitos paskirties žemė (KT)			Vienbučių ir dvibučių gyvenamųjų pastatų teritorijos (G1)										12,00	220,51	32	0,8	Vienbutis blokuotas užstatymas (VBU)	-	-	25	Iki 3 a.	Vieno ar dviejų butų gyvenamieji pastatai	Specialiosios žemės ir miško naudojimo sąlygos: V. Aerodromo apsaugos zonos ir aerodromo sanitarinė apsaugos zonos (D zona), XLIX. Vandentiekio, kelias ir fekalinės kanalizacijos tinklų ir inžinerinių apsaugos zonos.	11	6057917.71	586593.43	12	6057900.64	586629.67			20	6057919.49	586596.96		7	6057923.24			586590.46	8	6057928.40	586593.53	S4a	45	9	6057924.65	586600.03			-	-	-					-	-	-	-	-	-	-	-	-	-	Servitutas suteiktinis teisė eiti pėstiesiems, važiuoti transporto priemonė, tiesiti ir eksploatuoti inžinerinius tinklus.	20	6057919.49	586596.96																																																																																																																																																																																																																																						
		9	6057924.65	586600.03	28a	801	10	6057937.12	586607.67			Gyvenamoji teritorija (GG)		Kitos paskirties žemė (KT)		Vienbučių ir dvibučių gyvenamųjų pastatų teritorijos (G1)																	12,00	220,51	32	0,8	Vienbutis blokuotas užstatymas (VBU)	-	-	25	Iki 3 a.	Vieno ar dviejų butų gyvenamieji pastatai	Specialiosios žemės ir miško naudojimo sąlygos: V. Aerodromo apsaugos zonos ir aerodromo sanitarinė apsaugos zonos (D zona), XLIX. Vandentiekio, kelias ir fekalinės kanalizacijos tinklų ir inžinerinių apsaugos zonos.	11	6057917.71	586593.43	12	6057900.64	586629.67	20	6057919.49	586596.96	7	6057923.24	586590.46	8	6057928.40	586593.53	S4a	45	9	6057924.65	586600.03			-	-	-			-	-	-					-	-	-	-	-	-	-	Servitutas suteiktinis teisė eiti pėstiesiems, važiuoti transporto priemonė, tiesiti ir eksploatuoti inžinerinius tinklus.	20	6057919.49	586596.96																																																																																																																																																																																																																																									
28a	801	10	6057937.12	586607.67			Gyvenamoji teritorija (GG)	Kitos paskirties žemė (KT)	Vienbučių ir dvibučių gyvenamųjų pastatų teritorijos (G1)																								12,00	220,51	32	0,8	Vienbutis blokuotas užstatymas (VBU)	-	-	25	Iki 3 a.	Vieno ar dviejų butų gyvenamieji pastatai	Specialiosios žemės ir miško naudojimo sąlygos: V. Aerodromo apsaugos zonos ir aerodromo sanitarinė apsaugos zonos (D zona), XLIX. Vandentiekio, kelias ir fekalinės kanalizacijos tinklų ir inžinerinių apsaugos zonos.																																																																																																																																																																																																																																																																																						
		11	6057917.71	586593.43																	12	6057900.64						586629.67	20	6057919.49			586596.96	7	6057923.24	586590.46	8	6057928.40	586593.53	S4a	45	9	6057924.65	586600.03	-	-	-	-	-	-	-	-	-	-	-	-	-	Servitutas suteiktinis teisė eiti pėstiesiems, važiuoti transporto priemonė, tiesiti ir eksploatuoti inžinerinius tinklus.			20	6057919.49	586596.96																																																																																																																																																																																																																																																																		
		12	6057900.64	586629.67														20	6057919.49		586596.96	7					6057923.24	586590.46	8	6057928.40	586593.53	S4a	45	9	6057924.65	586600.03	-	-	-			-	-	-	-	-	-	-	-	-	-	Servitutas suteiktinis teisė eiti pėstiesiems, važiuoti transporto priemonė, tiesiti ir eksploatuoti inžinerinius tinklus.	20	6057919.49	586596.96																																																																																																																																																																																																																																																																										
		20	6057919.49	586596.96									7		6057923.24			586590.46	8		6057928.40	586593.53		S4a	45	9	6057924.65	586600.03	-	-	-			-	-	-	-	-	-			-	-	-	-	Servitutas suteiktinis teisė eiti pėstiesiems, važiuoti transporto priemonė, tiesiti ir eksploatuoti inžinerinius tinklus.	20	6057919.49	586596.96																																																																																																																																																																																																																																																																																
		7	6057923.24	586590.46						8	6057928.40		586593.53		S4a		45	9	6057924.65	586600.03	-	-	-			-	-	-	-	-	-			-	-	-	-	Servitutas suteiktinis teisė eiti pėstiesiems, važiuoti transporto priemonė, tiesiti ir eksploatuoti inžinerinius tinklus.	20			6057919.49	586596.96																																																																																																																																																																																																																																																																																						
		8	6057928.40	586593.53	S4a	45				9	6057924.65	586600.03	-	-		-		-	-	-	-	-	-			-	-	-	-	Servitutas suteiktinis teisė eiti pėstiesiems, važiuoti transporto priemonė, tiesiti ir eksploatuoti inžinerinius tinklus.	20			6057919.49	586596.96																																																																																																																																																																																																																																																																																														
S4a	45	9	6057924.65	586600.03			-	-	-	-	-	-	-	-		-		-	-	-	-	Servitutas suteiktinis teisė eiti pėstiesiems, važiuoti transporto priemonė, tiesiti ir eksploatuoti inžinerinius tinklus.																																																																																																																																																																																																																																																																																																											
		20	6057919.49	586596.96																																																																																																																																																																																																																																																																																																																													

DUOMENYS APIE ŽEMĖS SKLYPŲ NAUDOTOJUS, NAUDOJIMO PASKIRTĮ, BŪDĄ			
Kadastrinis Nr.	Naudotojai	Naudojimo paskirtis	Naudojimo būdas
0101/0158:0975	Nuosavybės teisė: Stanislaiva Martunovičė, Vaclov Martunovičė.	Kita	Atskirųjų želdynų teritorijos
0101/0158:1943	Nuosavybės teisė: UAB "Rinvest".	Kita	Vienbučių ir dvibučių gyvenamųjų pastatų teritorijos
0101/0158:0968	Nuosavybės teisė: Renuė Kuzienė (sudaryta pirkimo-pardavimo sutartis su UAB "Sostinės valdos").	Kita	Vienbučių ir dvibučių gyvenamųjų pastatų teritorijos
0101/0158:0638	Nuosavybės teisė: Janas Szymulvičius.	Žemės ūkis	-
0101/0158:0938	Nuosavybės teisė: Vilniaus miesto savivaldybė.	Kita	Rekreacinės teritorijos
0101/0158:0372	Nuosavybės teisė: Vilniaus miesto savivaldybė.	Kita	Susisiekimo ir inžinerinių tinklų koridorių teritorijos
0101/0158:0614	Nuosavybės teisė: UAB "Kalmėnų projektai".	Kita	Vienbučių ir dvibučių gyvenamųjų pastatų teritorijos
0101/0158:0347	Nuosavybės teisė: UAB "UNA", Asta Teišerskienė, Artūras Teišerskis.	Kita	Vienbučių ir dvibučių gyvenamųjų pastatų teritorijos
0101/0158:0367	Nuosavybės teisė: UAB "UNA", Asta Teišerskienė, Artūras Teišerskis.	Kita	Vienbučių ir dvibučių gyvenamųjų pastatų teritorijos
0101/0158:0920	Nuosavybės teisė: UAB "Kalmėnų projektai".	Kita	Atskirųjų želdynų teritorijos
0101/0158:0656	Nuosavybės teisė: UAB "Balt-Eagle" (sudaryta preliminarji sutartis su Vilniaus miesto savivaldybe).	Žemės ūkis	-

TOPOGRAFIJOS DERINIMAI			
Teritorijos pavadinimas	Teritorijos paskirtis	Teritorijos naudojimo būdas	Teritorijos naudojimo būdas
1. Miesto ūkio apsaugos zonos	2. Miesto ūkio apsaugos zonos	3. Miesto ūkio apsaugos zonos	4. Miesto ūkio apsaugos zonos
5. Miesto ūkio apsaugos zonos	6. Miesto ūkio apsaugos zonos	7. Miesto ūkio apsaugos zonos	8. Miesto ūkio apsaugos zonos
9. Miesto ūkio apsaugos zonos	10. Miesto ūkio apsaugos zonos	11. Miesto ūkio apsaugos zonos	12. Miesto ūkio apsaugos zonos
13. Miesto ūkio apsaugos zonos	14. Miesto ūkio apsaugos zonos	15. Miesto ūkio apsaugos zonos	16. Miesto ūkio apsaugos zonos
17. Miesto ūkio apsaugos zonos	18. Miesto ūkio apsaugos zonos	19. Miesto ūkio apsaugos zonos	20. Miesto ūkio apsaugos zonos

INDIVIDUALIOS VEIKLOS VYKDYMO PAŽYMA NR. 724314				Objektas: Sklypo (kad. Nr. 0101/0158:656) Nemėžio kaime detaliuoju planu (reg. Nr. 3719) sprendinių koregavimas sklypuose Nr. 25A, 26A, 27A ir 28A.			
ATP2004	PV	L. Kairienė	2017	Brėžinio pavadinimas:		Laida	
	Inž.	J. Laurinaitytė	2017	PAGRINDINIS BRĖŽINYS, M1:500		O	
Etapas	Užsakovas:	UAB "FL2" Naugarduko g. 41, Vilnius		SDP-03-02		Lapas	Lapų
SDP						1	1