

7 AUKŠTAS (A KORPUSAS)			6 AUKŠTAS (B KORPUSAS)			6 AUKŠTAS (C KORPUSAS)		
Nr.	Pavadinimas	Plotas, m²	Nr.	Pavadinimas	Plotas, m²	Nr.	Pavadinimas	Plotas, m²
<b>Bendros patalpos</b>			<b>Bendros patalpos</b>			<b>Bendros patalpos</b>		
AR.7	Koridorius	20,77	B.1.1	Koridorius	27,64	C.1.1	Koridorius	27,64
AR.21	Koridorius	20,77	B.1.2	Koridorius	18,36	C.1.2	Koridorius	18,36
		<b>41,54 m²</b>	B.1.3	Koridorius	18,36	C.1.3	Koridorius	17,62
			B.1.4	Koridorius	27,64	C.1.4	Koridorius	22,09
<b>Butas Nr. 26</b>			<b>Butas Nr. 45</b>			<b>Butas Nr. 44</b>		
A.26.1	Koridorius	4,81	B.4.5.1	Priekambaris	5,71	C.4.4.1	Priekambaris	5,71
A.26.2	Miegamasis	11,93	B.4.5.2	WC	4,70	C.4.4.2	WC	4,96
A.26.3	Svetainė-Virtuvė	29,25	B.4.5.3	Virtuvė-Svetainė	31,67	C.4.4.3	Virtuvė-Svetainė	31,36
A.26.4	WC	49,94 m²	B.4.5.4	Miegamasis	10,00	C.4.4.4	Miegamasis	10,39
			B.4.5.5	Miegamasis	8,41	C.4.4.5	Miegamasis	8,41
			B.4.5.6	Drabužinė	3,76	C.4.4.6	Drabužinė	3,49
					<b>64,28 m²</b>			<b>64,32 m²</b>
<b>Butas Nr. 27</b>			<b>Butas Nr. 46</b>			<b>Butas Nr. 45</b>		
A.27.1	Koridorius	8,19	B.4.6.1	Priekambaris	4,52	C.4.5.1	Priekambaris	4,32
A.27.2	WC	4,33	B.4.6.2	Drabužinė	3,76	C.4.5.2	Drabužinė	3,76
A.27.3	Miegamasis	5,03	B.4.6.3	Virtuvė-Svetainė	21,56	C.4.5.3	Virtuvė-Svetainė	21,56
A.27.4	Svetainė-Virtuvė	21,77	B.4.6.4	Miegamasis	8,81	C.4.5.4	Miegamasis	8,81
A.27.5	Miegamasis	54,35 m²	B.4.6.5	Drabužinė	3,12	C.4.5.5	Drabužinė	3,12
			B.4.6.6	WC	3,96	C.4.5.6	WC	4,25
					<b>45,93 m²</b>			<b>45,82 m²</b>
<b>Butas Nr. 28</b>			<b>Butas Nr. 47</b>			<b>Butas Nr. 46</b>		
A.28.1	Koridorius	5,42	B.4.7.1	Priekambaris	5,54	C.4.6.1	Priekambaris	5,54
A.28.2	WC	4,98	B.4.7.2	Virtuvė-Svetainė	26,01	C.4.6.2	Virtuvė-Svetainė	26,01
A.28.3	Drabužinė	3,80	B.4.7.3	WC	4,33	C.4.6.3	WC	4,33
A.28.4	Miegamasis	9,49			<b>35,88 m²</b>			<b>35,88 m²</b>
A.28.5	Svetainė-Virtuvė	17,84						
		<b>41,53 m²</b>						
<b>Butas Nr. 29</b>			<b>Butas Nr. 48</b>			<b>Butas Nr. 47</b>		
A.29.1	Koridorius	8,05	B.4.8.1	Priekambaris	3,56	C.4.7.1	Priekambaris	3,38
A.29.2	WC	4,28	B.4.8.2	Virtuvė-Svetainė	21,91	C.4.7.2	Virtuvė-Svetainė	22,10
A.29.3	Miegamasis	9,72	B.4.8.3	WC	4,61	C.4.7.3	WC	4,61
A.29.4	Miegamasis	18,35			<b>30,08 m²</b>			<b>30,09 m²</b>
A.29.5	Miegamasis	50,45 m²						
<b>Butas Nr. 30</b>			<b>Butas Nr. 49</b>			<b>Butas Nr. 48</b>		
A.30.1	Koridorius	3,76	B.4.9.1	Priekambaris	5,54	C.4.8.1	Priekambaris	5,54
A.30.2	WC	5,17	B.4.9.2	Virtuvė-Svetainė	26,06	C.4.8.2	Virtuvė-Svetainė	26,06
A.30.3	Svetainė-Virtuvė	28,88	B.4.9.3	WC	4,35	C.4.8.3	WC	4,35
A.30.4	Miegamasis	12,06			<b>35,95 m²</b>			<b>35,95 m²</b>
		<b>49,87 m²</b>						
<b>Butas Nr. 86</b>			<b>Butas Nr. 50</b>			<b>Butas Nr. 49</b>		
A.86.1	Koridorius	4,60	B.5.0.1	Priekambaris	4,32	C.4.9.1	Priekambaris	4,32
A.86.2	Miegamasis	11,63	B.5.0.2	Drabužinė	3,73	C.4.9.2	Drabužinė	3,73
A.86.3	Svetainė-Virtuvė	29,55	B.5.0.3	Virtuvė-Svetainė	21,27	C.4.9.3	Virtuvė-Svetainė	21,27
A.86.4	WC	4,87	B.5.0.4	Miegamasis	9,29	C.4.9.4	Miegamasis	9,29
		<b>49,99 m²</b>	B.5.0.5	Drabužinė	3,10	C.4.9.5	Drabužinė	3,10
			B.5.0.6	Miegamasis	8,97	C.4.9.6	Miegamasis	8,97
					<b>45,41 m²</b>			<b>45,41 m²</b>
<b>Butas Nr. 87</b>			<b>Butas Nr. 51</b>			<b>Butas Nr. 50</b>		
A.87.1	Koridorius	8,34	B.5.1.1	Priekambaris	7,51	C.5.0.1	Priekambaris	7,51
A.87.2	WC	4,60	B.5.1.2	Virtuvė-Svetainė	24,45	C.5.0.2	Virtuvė-Svetainė	24,45
A.87.3	Miegamasis	8,60	B.5.1.3	Miegamasis	9,29	C.5.0.3	Miegamasis	9,29
A.87.4	Svetainė-Virtuvė	21,75	B.5.1.4	Miegamasis	10,19	C.5.0.4	Miegamasis	10,19
A.87.5	Svetainė-Virtuvė	11,60			<b>30,08 m²</b>			<b>30,09 m²</b>
		<b>54,91 m²</b>						
<b>Butas Nr. 88</b>			<b>Butas Nr. 52</b>			<b>Butas Nr. 51</b>		
A.88.1	Koridorius	5,55	B.5.2.1	Priekambaris	1,96	C.5.1.1	Priekambaris	1,96
A.88.2	WC	4,98	B.5.2.2	Drabužinė	1,74	C.5.1.2	Drabužinė	1,74
A.88.3	Drabužinė	1,80	B.5.2.3	Virtuvė-Svetainė	20,52	C.5.1.3	Virtuvė-Svetainė	20,52
A.88.4	Miegamasis	9,49	B.5.2.4	WC	4,80	C.5.1.4	WC	4,80
A.88.5	Svetainė-Virtuvė	41,53 m²	B.5.2.5	Drabužinė	1,02	C.5.1.5	Drabužinė	1,02
			B.5.2.6	Miegamasis	8,97	C.5.1.6	Miegamasis	8,97
					<b>42,91 m²</b>			<b>42,91 m²</b>
<b>Butas Nr. 89</b>			<b>Butas Nr. 96</b>			<b>Butas Nr. 90</b>		
A.89.1	Koridorius	7,98	B.5.6.1	Priekambaris	1,96	C.5.6.1	Priekambaris	1,96
A.89.2	WC	4,34	B.5.6.2	Drabužinė	3,74	C.5.6.2	Drabužinė	3,72
A.89.3	Sveikintis	9,72	B.5.6.3	Virtuvė-Svetainė	20,52	C.5.6.3	Virtuvė-Svetainė	20,52
A.89.4	Svetainė-Virtuvė	18,35	B.5.6.4	WC	4,60	C.5.6.4	WC	4,60
A.89.5	Svetainė-Virtuvė	10,28	B.5.6.5	Drabužinė	3,02	C.5.6.5	Drabužinė	3,02
		<b>50,64 m²</b>	B.5.6.6	Miegamasis	8,97	C.5.6.6	Miegamasis	8,97
					<b>42,91 m²</b>			<b>42,89 m²</b>
<b>Butas Nr. 90</b>			<b>Butas Nr. 97</b>			<b>Butas Nr. 91</b>		
A.90.1	Koridorius	3,76	B.5.14.1	Miegamasis	10,19	C.9.1.1	Priekambaris	7,51
A.90.2	WC	5,17	B.5.14.2	Priekambaris	7,31	C.9.1.2	Virtuvė-Svetainė	24,45
A.90.3	Svetainė-Virtuvė	28,45	B.5.14.3	Virtuvė-Svetainė	24,45	C.9.1.3	Miegamasis	9,29
A.90.4	Miegamasis	12,09	B.5.14.4	Drabužinė	1,96	C.9.1.4	Miegamasis	10,19
		<b>49,47 m²</b>	B.5.14.5	Drabužinė	1,96	C.9.1.5	Drabužinė	1,96
			B.5.14.6	WC	4,58	C.9.1.6	WC	4,59
					<b>57,98 m²</b>			<b>57,98 m²</b>
<b>Butas Nr. 98</b>			<b>Butas Nr. 98</b>			<b>Butas Nr. 92</b>		
A.98.1	Koridorius	3,76	B.9.8.1	Priekambaris	4,32	C.9.2.1	Priekambaris	4,32
A.98.2	WC	4,98	B.9.8.2	Drabužinė	3,73	C.9.2.2	Drabužinė	3,73
A.98.3	Drabužinė	1,80	B.9.8.3	Virtuvė-Svetainė	21,27	C.9.2.3	Virtuvė-Svetainė	21,28
A.98.4	Miegamasis	9,49	B.9.8.4	WC	4,27	C.9.2.4	WC	4,22
A.98.5	Svetainė-Virtuvė	41,53 m²	B.9.8.5	Drabužinė	3,10	C.9.2.5	Drabužinė	3,11
			B.9.8.6	Miegamasis	8,97	C.9.2.6	Miegamasis	8,97
					<b>45,41 m²</b>			<b>45,43 m²</b>
<b>Butas Nr. 99</b>			<b>Butas Nr. 99</b>			<b>Butas Nr. 93</b>		
A.99.1	Priekambaris	5,54	B.9.9.1	Priekambaris	26,01	C.9.3.1	Priekambaris	5,54
A.99.2	Virtuvė-Svetainė	26,06	B.9.9.2	Virtuvė-Svetainė	4,34	C.9.3.2	Virtuvė-Svetainė	4,36
A.99.3	WC	4,33			<b>35,95 m²</b>			<b>35,91 m²</b>
<b>Butas Nr. 100</b>			<b>Butas Nr. 101</b>			<b>Butas Nr. 94</b>		
A.100.1	Priekambaris	3,56	B.10.0.1	Priekambaris	5,27	C.9.4.1	Priekambaris	5,27
A.100.2	Virtuvė-Svetainė	21,48	B.10.0.2	Virtuvė-Svetainė	18,13	C.9.4.2	Virtuvė-Svetainė	18,13
A.100.3	WC	3,11	B.10.0.3	WC	4,94	C.9.4.3	WC	4,93
		<b>30,15 m²</b>	B.10.0.4	Drabužinė	3,12	C.9.4.4	Drabužinė	3,12
			B.10.0.5	Miegamasis	8,81	C.9.4.5	Miegamasis	8,81
					<b>39,58 m²</b>			<b>39,58 m²</b>
<b>Butas Nr. 101</b>			<b>Butas Nr. 102</b>			<b>Butas Nr. 95</b>		
B.101.1	Priekambaris	5,54	B.10.2.1	Priekambaris	4,32	C.9.5.1	Priekambaris	4,43
B.101.2	Virtuvė-Svetainė	26,01	B.10.2.2	Drabužinė	3,76	C.9.5.2	Virtuvė-Svetainė	22,37
B.101.3	WC	4,33	B.10.2.3	Virtuvė-Svetainė	21,56	C.9.5.3	WC	4,04
		<b>35,88 m²</b>	B.10.2.4	Miegamasis	8,97	C.9.5.4	Drabužinė	3,12
			B.10.2.5	Miegamasis	8,97	C.9.5.5	Miegamasis	8,81
			B.10.2.6	WC	4,28	C.9.5.6	Priekambaris	4,26
					<b>45,81 m²</b>	C.9.5.7	Virtuvė-Svetainė	19,49
						C.9.5.8	Miegamasis	10,83
								<b>74,81 m²</b>
<b>Butas Nr. 102</b>			<b>Butas Nr. 103</b>			<b>Butas Nr. 96</b>		
B.102.1	Priekambaris	5,71	B.10.3.1	Priekambaris	5,71	C.9.6.1	Priekambaris	4,26
B.102.2	Drabužinė	3,76	B.10.3.2	WC	4,94	C.9.6.2	WC	4,49
B.102.3	Virtuvė-Svetainė	21,56	B.10.3.3	Virtuvė-Svetainė	21,36	C.9.6.3	Virtuvė-Svetainė	19,49
B.102.4	Miegamasis	8,97	B.10.3.4	Miegamasis	10,39	C.9.6.4	Miegamasis	10,83
B.102.5	Drabužinė	3,12	B.10.3.5	Miegamasis	8,41			
B.102.6	WC	4,28	B.10.3.6	Drabužinė	3,47			
		<b>45,81 m²</b>			<b>64,28 m²</b>			<b>98,76 m²</b>

\* LAIPTINIS | BENDRA PLOTA NEĮSKAIČIUOJAMOS

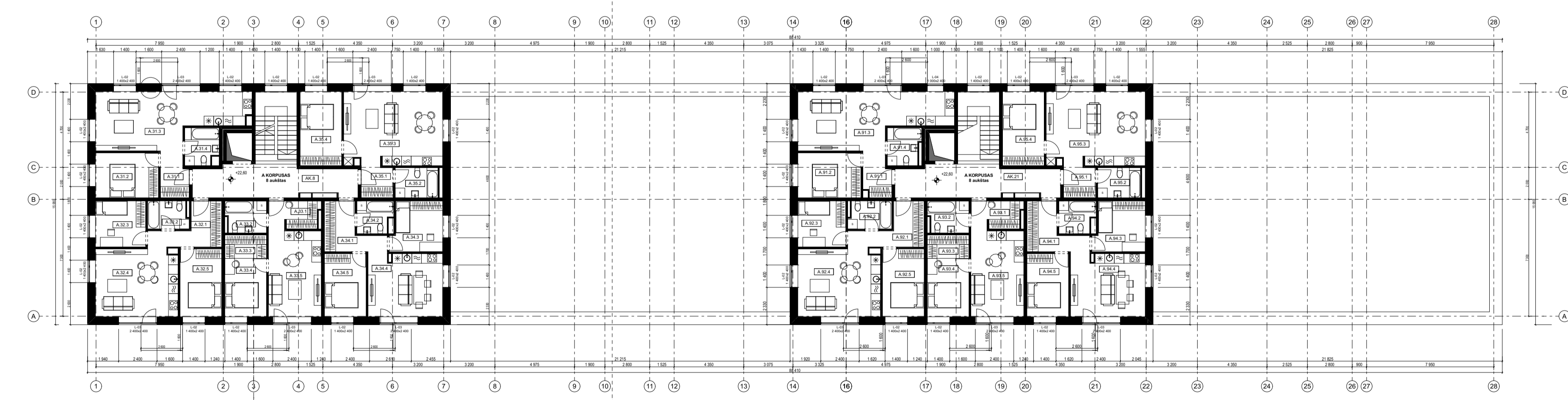
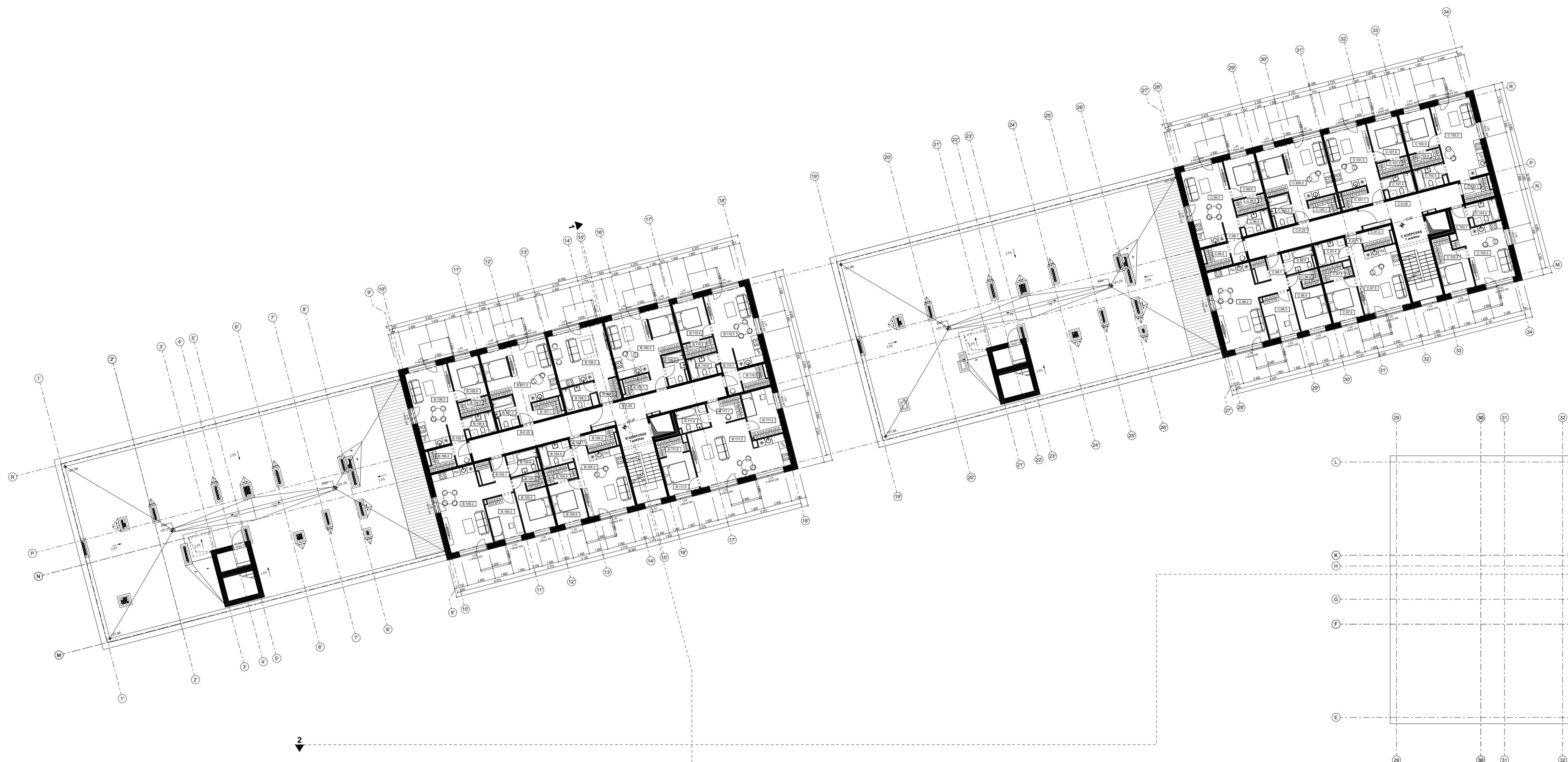
- SUTARTINIAI ŽYMĖJIMAI:**
- Gelžbetoninė siena 200-210mm
  - Apšiltinimo sluoksnis
  - Keramzitetinio blokeliai / silikatinių plytų mūras
  - gipso kartono pertvara su normine akmens vatos izoliacija
  - stiklo pertvara

**PASTABOS:**

1. Išsamios medžiagų charakteristikas žiūrėti Statybinį konstrukcijų dalyje.
2. Visas inžinerinių įrenginių, gaminių charakteristikas ir specifikacijas žiūrėti inžinerinėse projekto dalyse.
3. Galima naudoti analogiškos paskirties medžiagas ir gaminius vietoje pateiktą brėžinyje. Keitimus būtina sudėminti su konstrukcijų PDV.
4. Perdangų, sienų, sachų ugniaatsparumą žiūrėti Gaisrinės saugos dalyje.
5. Inžinerinių komunikacijų angos gelžbetoninėse ir perdangose tikslinamos gavus inžinerinių dalių darbo projektą.
6. Visi matmenys ir kiekiai projekciniai. Prieš montuojant, užsąkant ir gaminant gaminius, kiekius ir matmenis būtina tikslinti statybos vietoje.
7. Pakabinamų lubų įrengimo vietas žiūr. interjero projekte
8. Apdailos detalizuojamos interjero darbo projekte.

±0.00=141.00  
Brėžinyje su pateikta informacija yra UAB "AKC" autoriniai duomenys ir UAB "AKC" nuosavybė. Naudojti šiuos medžiaginius su projekto gamybai objektui, be autorių ir UAB "AKC" žinios draudžiama.

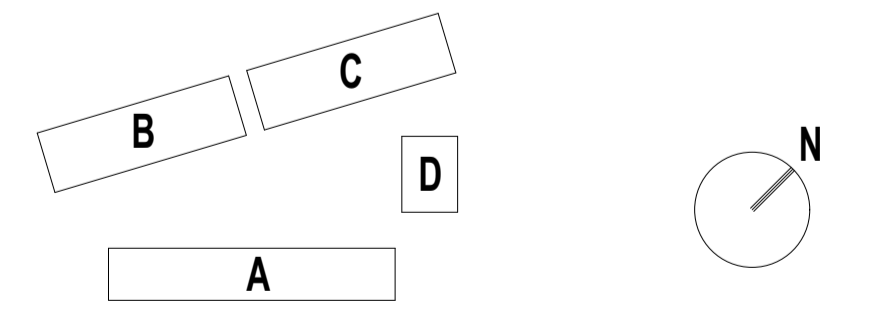
LAIDA	ŠLEIDIMO DATA	LAIDOS STATUSAS	KEITIMO PRIEŽASTIS (JEI TAKOMA)	STATYBINIO PROJEKTO PAVADINIMAS
Atestato Nr.	UAB ADAVAS	PV.	E. Railė	Daugiabučio gyvenamo namo Naugarduko g. 97, Vilniuje, rekonstravimo projektas
A1656/4207				STATYBINIO NUMERIS IR PAVADINIMAS
Atestato Nr. 1958				22/02/02 - 71 AS DAUGIABUČIŲ GYVENAMASIS NAMAS
A2040	PDV.	R. Bimba	2022-09	DOKUMENTO PAVADINIMAS
				6 AUKŠTO (B.C.) / 7 AUKŠTO (A) PLANAS M1:200
				LAIDA



8 AUKŠTAS (A KORPUSAS)			7 AUKŠTAS (B KORPUSAS)			7 AUKŠTAS (C KORPUSAS)		
Nr.	Pavadimas	Plotas, m <sup>2</sup>	Nr.	Pavadimas	Plotas, m <sup>2</sup>	Nr.	Pavadimas	Plotas, m <sup>2</sup>
<b>Bendros patalpos</b>			<b>Bendros patalpos</b>			<b>Bendros patalpos</b>		
A.8	Koridorius	20,77	B.8.2	Koridorius	18,36	C.8.2	Koridorius	17,62
A.8.1	Koridorius	20,77	B.8.2	Koridorius	27,64	C.8.2	Koridorius	22,09
		<b>41,54 m<sup>2</sup></b>			<b>46,00 m<sup>2</sup></b>			<b>39,71 m<sup>2</sup></b>
<b>Butas Nr. 31</b>			<b>Butas Nr. 104</b>			<b>Butas Nr. 97</b>		
A.31.1	Koridorius	4,81	B.104.1	Priekambaris	1,96	C.97.1	Priekambaris	1,96
A.31.2	Miegamasis	11,03	B.104.2	Drabužinė	1,68	C.97.2	Drabužinė	1,68
A.31.3	Svetainė-Virtuvė	29,25	B.104.3	Virtuvė-Svetainė	20,52	C.97.3	Virtuvė-Svetainė	20,52
A.31.4	WC	4,78	B.104.4	Miegamasis	4,81	C.97.4	WC	4,80
		<b>49,85 m<sup>2</sup></b>	B.104.5	Drabužinė	1,62	C.97.5	Drabužinė	1,94
			B.104.6	Miegamasis	8,87	C.97.6	Miegamasis	8,87
					<b>42,86 m<sup>2</sup></b>			<b>49,77 m<sup>2</sup></b>
<b>Butas Nr. 32</b>			<b>Butas Nr. 105</b>			<b>Butas Nr. 98</b>		
A.32.1	Koridorius	8,19	B.105.1	Priekambaris	7,47	C.98.1	Priekambaris	7,47
A.32.2	WC	4,30	B.105.2	Virtuvė-Svetainė	24,73	C.98.2	Virtuvė-Svetainė	24,72
A.32.3	Miegamasis	9,03	B.105.3	Miegamasis	9,49	C.98.3	Miegamasis	9,29
A.32.4	Svetainė-Virtuvė	21,77	B.105.4	Miegamasis	10,19	C.98.4	Miegamasis	10,19
A.32.5	Miegamasis	11,60	B.105.5	Drabužinė	1,96	C.98.5	Drabužinė	1,96
		<b>54,92 m<sup>2</sup></b>	B.105.6	WC	4,54	C.98.6	WC	4,54
<b>Butas Nr. 33</b>			<b>Butas Nr. 106</b>			<b>Butas Nr. 99</b>		
A.33.1	Koridorius	5,38	B.106.1	Priekambaris	4,32	C.99.1	Priekambaris	4,32
A.33.2	WC	4,95	B.106.2	Drabužinė	3,71	C.99.2	Drabužinė	3,71
A.33.3	Drabužinė	3,80	B.106.3	Virtuvė-Svetainė	21,56	C.99.3	Virtuvė-Svetainė	21,55
A.33.4	Miegamasis	9,49	B.106.4	WC	4,22	C.99.4	WC	4,22
A.33.5	Svetainė-Virtuvė	41,46 m <sup>2</sup>	B.106.5	Drabužinė	3,30	C.99.5	Drabužinė	3,11
<b>Butas Nr. 34</b>			<b>Butas Nr. 107</b>			<b>Butas Nr. 100</b>		
A.34.1	Koridorius	8,05	B.107.1	Priekambaris	5,49	C.100.1	Priekambaris	5,50
A.34.2	WC	4,28	B.107.2	Virtuvė-Svetainė	26,06	C.100.2	Virtuvė-Svetainė	26,05
A.34.3	Miegamasis	9,72	B.107.3	WC	4,31	C.100.3	WC	4,32
A.34.4	Miegamasis	18,35						
A.34.5	Miegamasis	59,85 m <sup>2</sup>						
					<b>35,87 m<sup>2</sup></b>			<b>35,87 m<sup>2</sup></b>
<b>Butas Nr. 35</b>			<b>Butas Nr. 108</b>			<b>Butas Nr. 101</b>		
A.35.1	Koridorius	3,76	B.108.1	Priekambaris	1,56	C.101.1	Priekambaris	1,52
A.35.2	WC	5,00	B.108.2	Virtuvė-Svetainė	21,48	C.101.2	Virtuvė-Svetainė	18,13
A.35.3	Svetainė-Virtuvė	18,88	B.108.3	WC	4,32	C.101.3	WC	4,25
A.35.4	Miegamasis	12,06	B.108.4	Drabužinė	1,96	C.101.4	Drabužinė	1,12
		<b>49,40 m<sup>2</sup></b>	B.108.5	Miegamasis	8,81	C.101.5	Miegamasis	8,81
<b>Butas Nr. 91</b>			<b>Butas Nr. 109</b>			<b>Butas Nr. 102</b>		
A.91.1	Koridorius	4,60	B.109.1	Priekambaris	1,50	C.102.1	Priekambaris	1,49
A.91.2	Miegamasis	11,03	B.109.2	Virtuvė-Svetainė	26,01	C.102.2	Virtuvė-Svetainė	22,37
A.91.3	Svetainė-Virtuvė	29,55	B.109.3	WC	4,29	C.102.3	WC	4,24
A.91.4	WC	4,72	B.109.4	WC	4,29	C.102.4	Drabužinė	4,82
		<b>49,91 m<sup>2</sup></b>			<b>35,80 m<sup>2</sup></b>			<b>49,92 m<sup>2</sup></b>
<b>Butas Nr. 92</b>			<b>Butas Nr. 110</b>			<b>Butas Nr. 103</b>		
A.92.1	Koridorius	8,34	B.110.1	Priekambaris	4,48	C.103.1	Priekambaris	4,26
A.92.2	WC	4,56	B.110.2	Drabužinė	3,71	C.103.2	WC	4,24
A.92.3	Miegamasis	8,60	B.110.3	Virtuvė-Svetainė	21,35	C.103.3	Miegamasis	8,81
A.92.4	Svetainė-Virtuvė	21,75	B.110.4	Miegamasis	8,81	C.103.4	Priekambaris	4,26
A.92.5	Svetainė-Virtuvė	11,00	B.110.5	Drabužinė	1,32	C.103.5	Virtuvė-Svetainė	15,49
		<b>54,27 m<sup>2</sup></b>	B.110.6	WC	4,24	C.103.6	Miegamasis	10,83
<b>Butas Nr. 93</b>			<b>Butas Nr. 111</b>			<b>Butas Nr. 104</b>		
A.93.1	Koridorius	5,51	B.111.1	Priekambaris	5,71	C.104.1	Miegamasis	19,07
A.93.2	WC	4,95	B.111.2	WC	4,91			
A.93.3	Drabužinė	3,80						
A.93.4	Miegamasis	9,49	B.111.3	Virtuvė-Svetainė	31,36			
A.93.5	Svetainė-Virtuvė	17,71	B.111.4	Miegamasis	10,39			
		<b>41,46 m<sup>2</sup></b>	B.111.5	Miegamasis	8,41			
<b>Butas Nr. 94</b>			<b>Butas Nr. 112</b>			<b>Butas Nr. 105</b>		
A.94.1	Koridorius	7,98	B.112.1	Drabužinė	1,47			
A.94.2	WC	4,34						
A.94.3	Sveikintukas	9,72						
A.94.4	Svetainė-Virtuvė	18,35						
A.94.5	Svetainė-Virtuvė	10,28						
		<b>50,64 m<sup>2</sup></b>						
<b>Butas Nr. 95</b>			<b>Butas Nr. 113</b>			<b>Butas Nr. 106</b>		
A.95.1	Koridorius	3,76						
A.95.2	WC	5,00						
A.95.3	Svetainė-Virtuvė	28,45						
A.95.4	Miegamasis	12,09						
		<b>49,30 m<sup>2</sup></b>						
								<b>404,31 m<sup>2</sup></b>

\* LAIPTINIS | BENDRA PLOČIŲ NEĮSKAIČIUOJAMOS

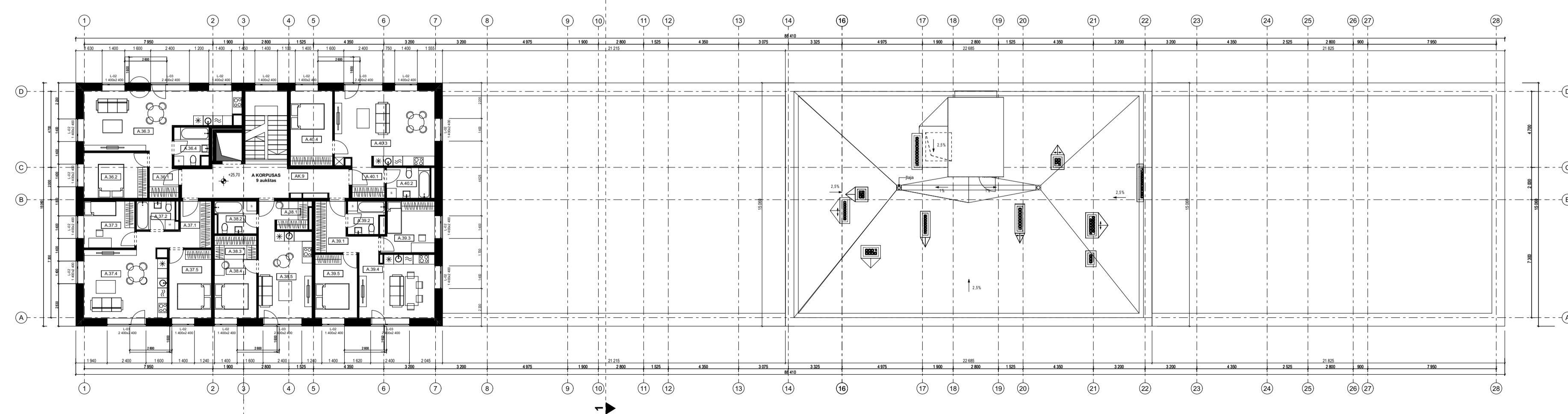
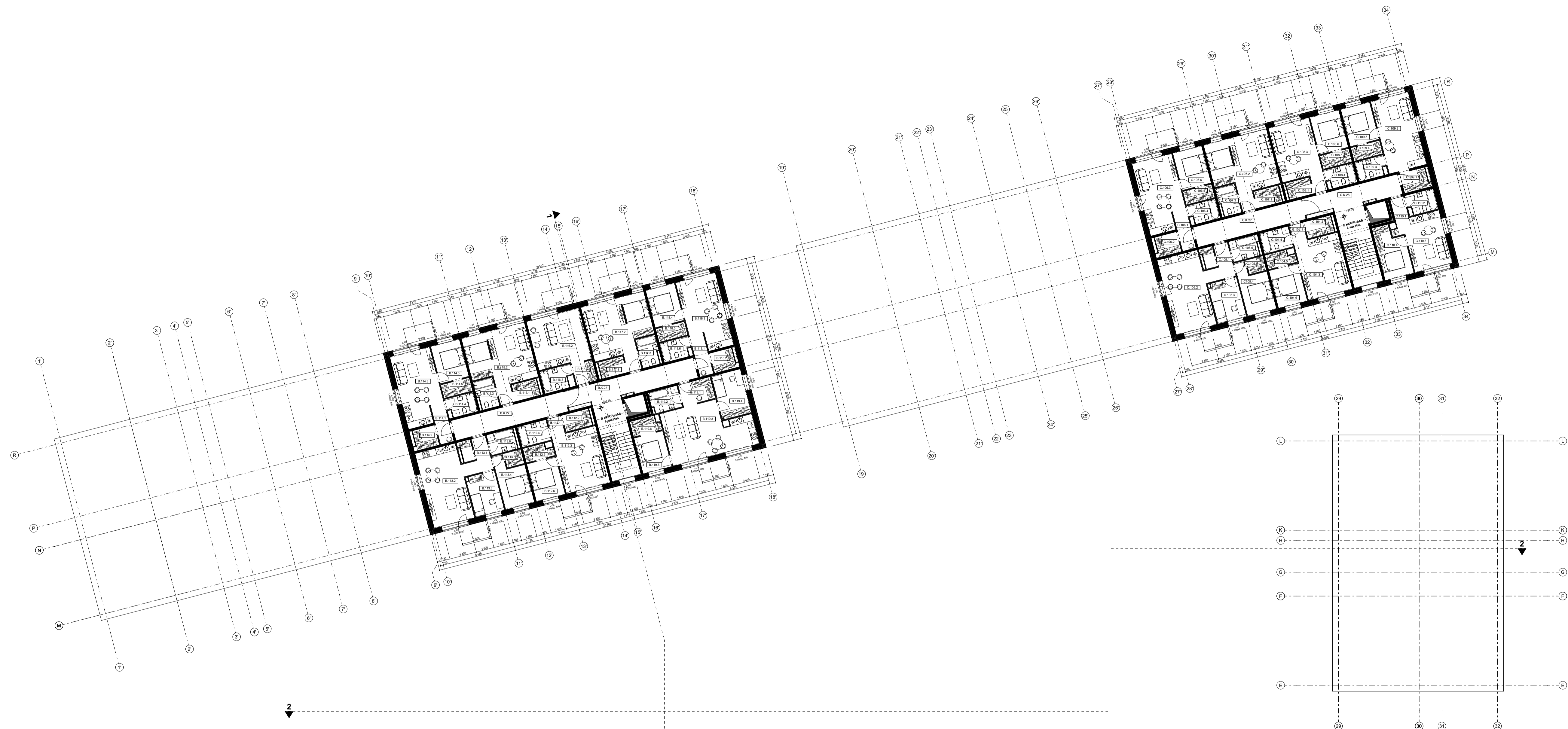
- SUTARTINIAI ŽYMĖJIMAI:**
- Gelžbetoninė siena 200-210mm
  - Apšiltinimo sluoksnis
  - Keramzitinio blokelių / silikatinių plytų mūras
  - -gipso kartono pertvara su normine akmens vatos izoliacija
  - -stiklo pertvara



**PASTABOS:**

1. Išsamios medžiagų charakteristikos žiūrėti Statybinį konstrukcijų dalyje.
2. Visas inžinerinių įrenginių, gaminių charakteristikas ir specifikacijas žiūrėti inžinerinėse projekto dalyse.
3. Galima naudoti analogiškos paskirties medžiagas ir gaminius vietoje pateiktų brėžinyje. Keitimus būtina suderinti su konstrukcijų PDV.
4. Perdangų, sienų, sachų ugniatsparumą žiūrėti Gaisrinės saugos dalyje.
5. Inžinerinių komunikacijų angos gelžbetoninė sienose ir perdangose tikslinamos gavus inžinerinių dalių darbo projektą.
6. Visi matmenys ir kiekiai projekciniai. Prieš montuojant, užsąkant ir gaminant gaminius, kiekius ir matmenis būtina tikslinti statybos vietoje.
7. Pakabinamųjų lubų įrengimo vietas žiūr. interjero projekte
8. Apdailos detalizuojamos interjero darbo projekte.

LAIDA		ŠLEIDIMO DATA LAIDOS STATUSAS, KEITIMO PRIEŽASTIS (JEI TAIKOMAMA)		STATINIO PROJEKTO PAVADINIMAS	
Atestato Nr.	UAB ADAVAS	UAB „ADAVAS“ Konstitucijos pr. 7, LT-01008 Vilnius, Lietuva Tel. (+37) 248 72 72 Faks. (+37) 248 72 73 Išrašo kopijos 303096728	2022-09	Daugiabučio gyvenamo namo Naugarduko g. 97, Vilniuje, rekonstravimo projektas	
A1656/4207	PV, E, Railė			STATINIO NUMERIS IR PAVADINIMAS	
Atestato Nr. 1958		UAB „Architektūros kūrinių grupė“ A. Tuškaitės g. 4/25 01106 Vilnius, Lietuva Tel. (+37) 247 646 Faks. (+37) 279 104 El. pa. akp@akc.lt	2022-02	22/02/02 - 71 AS DAUGIABŪTIS GYVENAMASIS NAMAS	
AZ040	PDV, R.Bimba		2022-09	DOKUMENTO PAVADINIMAS	
				7 AUKŠTAS (B,C) / 8 AUKŠTAS (A) PLANAS M1:200	
				0	
	STATYTOJAS IR (ARBA) UŽSAKOVAS			DOKUMENTO ŽYMUO	
LT	UAB „Naugarduko 97“			22/02/02 - 71 AS-PP-SA_09	
				LAPAS	LAPŲ
				9	

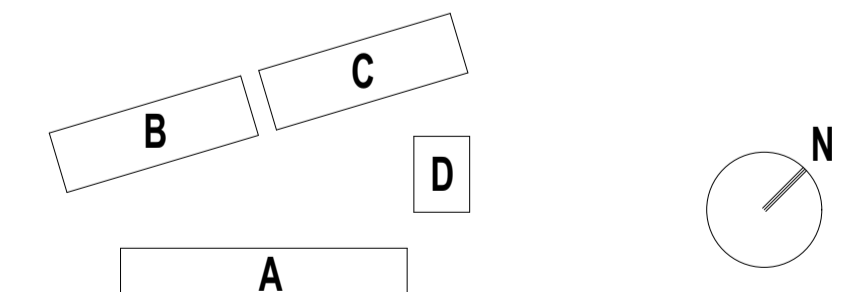
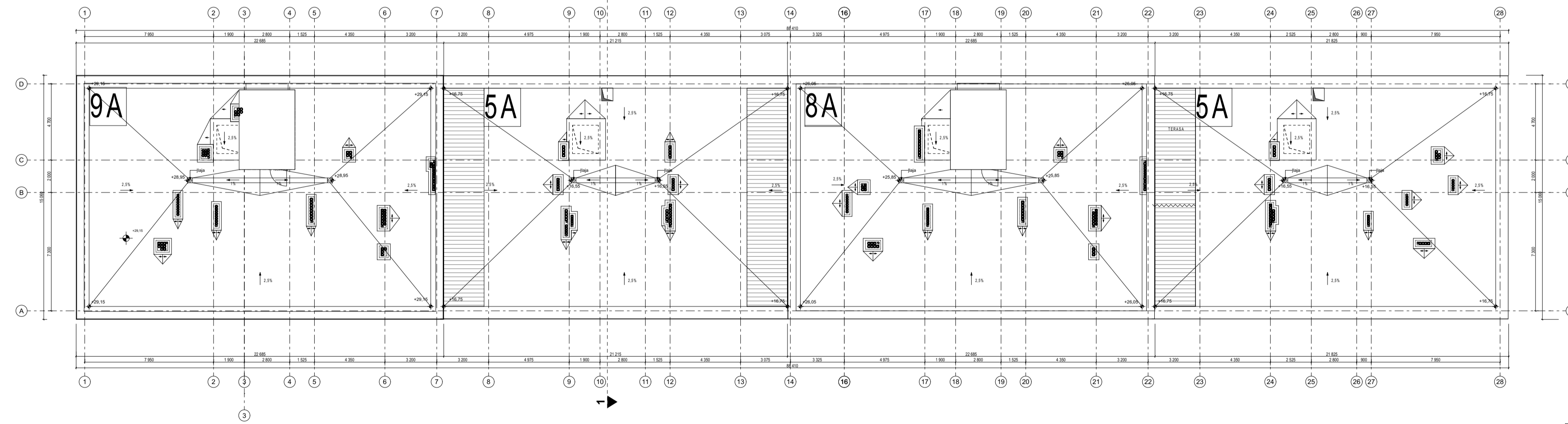
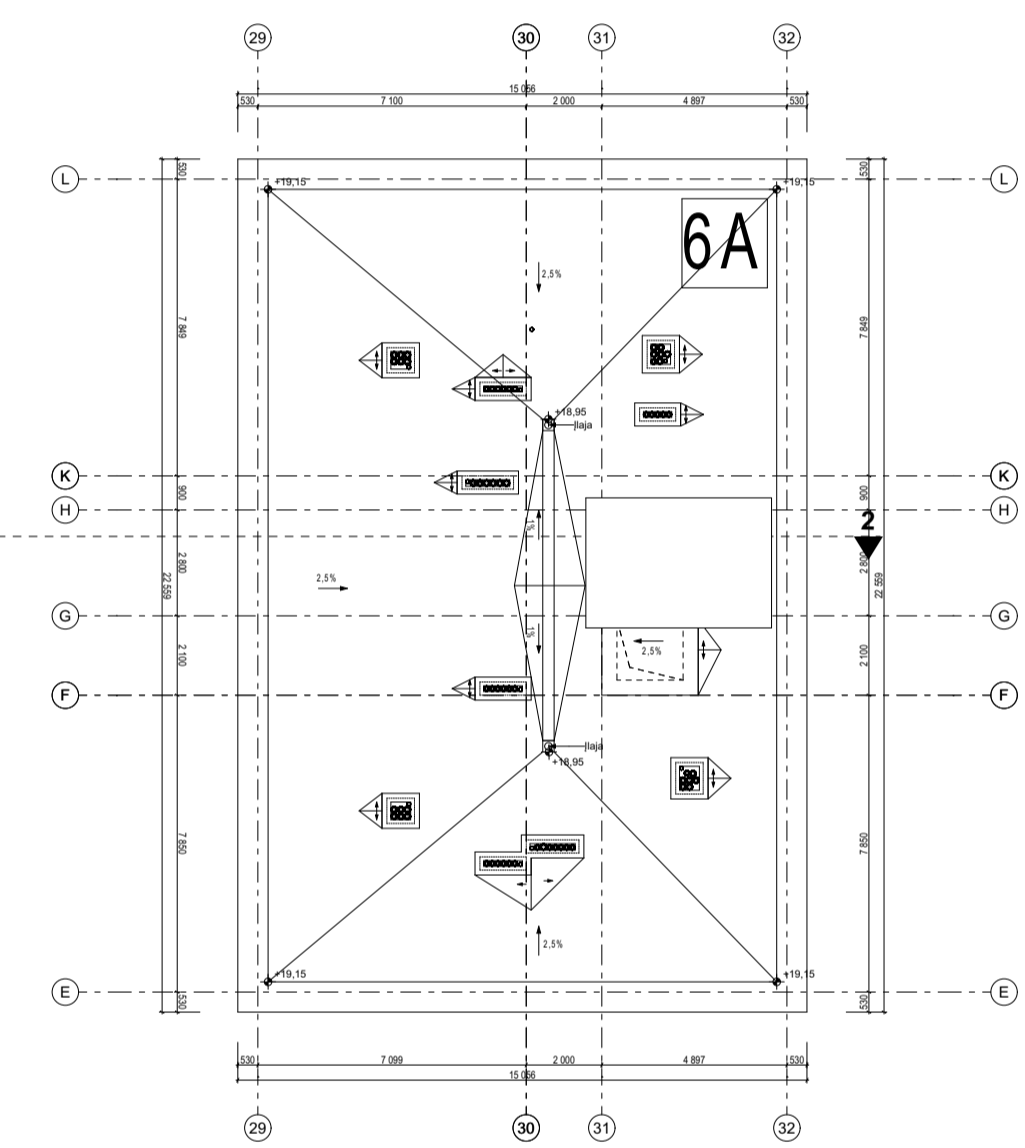
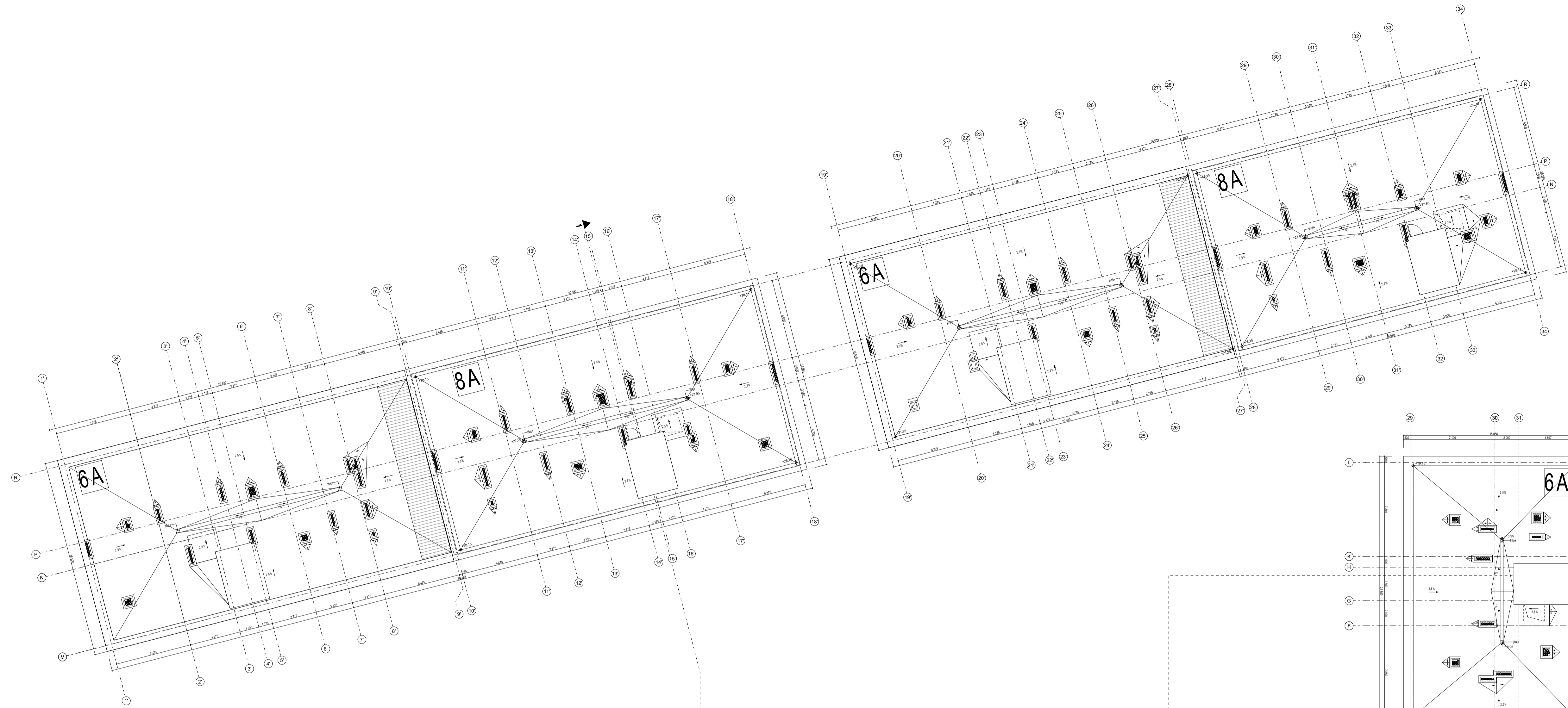


9 AUKŠTAS (A KORPUSAS)			8 AUKŠTAS (B KORPUSAS)			8 AUKŠTAS (C KORPUSAS)		
Nr.	Pavadinimas	Plotas, m <sup>2</sup>	Nr.	Pavadinimas	Plotas, m <sup>2</sup>	Nr.	Pavadinimas	Plotas, m <sup>2</sup>
<b>Bendros patalpos</b>			<b>Bendros patalpos</b>			<b>Bendros patalpos</b>		
Ak.9	Koridorius	20,35	Bk.2.1	Koridorius	18,36	Ck.2.7	Koridorius	17,62
		20,35 m <sup>2</sup>	Bk.2.8	Koridorius	27,64	Ck.2.8	Koridorius	22,09
<b>Butas Nr. 36</b>			<b>Butas Nr. 112</b>			<b>Butas Nr. 104</b>		
A.36.1	Koridorius	4,81	B.112.1	Prieškambaris	1,96	C.104.1	Prieškambaris	1,96
A.36.2	Miegamasis	11,03	B.112.2	Drabužinė	1,59	C.104.2	Drabužinė	1,59
A.36.3	Svetainė-Virtuvė	29,12	B.112.3	Virtuvė-Svetainė	20,52	C.104.3	Virtuvė-Svetainė	20,52
A.36.4	WC	4,76	B.112.4	WC	4,81	C.104.4	WC	4,80
		<b>49,72 m<sup>2</sup></b>	B.112.5	Drabužinė	2,93	C.104.5	Drabužinė	2,94
<b>Butas Nr. 37</b>			<b>Butas Nr. 113</b>			<b>Butas Nr. 105</b>		
A.37.1	Koridorius	8,19	B.113.1	Miegamasis	8,87	C.105.4	Miegamasis	40,68 m <sup>2</sup>
A.37.2	WC	4,26	B.113.2	Virtuvė-Svetainė	24,73	C.105.1	Miegamasis	19,19
A.37.3	Miegamasis	9,03	B.113.3	Miegamasis	9,29	C.105.2	Virtuvė-Svetainė	24,72
A.37.4	Svetainė-Virtuvė	21,65	B.113.4	Miegamasis	10,19	C.105.3	Miegamasis	9,29
A.37.5	Miegamasis	11,03	B.113.5	Drabužinė	1,96	C.105.5	Drabužinė	1,96
		<b>54,16 m<sup>2</sup></b>	B.113.6	WC	4,26	C.105.6	WC	4,26
<b>Butas Nr. 38</b>			<b>Butas Nr. 114</b>			<b>Butas Nr. 106</b>		
A.38.1	Koridorius	5,33	B.114.1	Prieškambaris	4,32	C.106.1	Prieškambaris	4,32
A.38.2	WC	4,41	B.114.2	Drabužinė	3,66	C.106.2	Drabužinė	3,66
A.38.3	Drabužinė	1,80	B.114.3	Virtuvė-Svetainė	21,56	C.106.3	Virtuvė-Svetainė	21,55
A.38.4	Miegamasis	9,49	B.114.4	WC	4,22	C.106.4	WC	4,22
A.38.5	Svetainė-Virtuvė	17,84	B.114.5	Drabužinė	3,10	C.106.5	Drabužinė	3,11
		<b>41,87 m<sup>2</sup></b>	B.114.6	Miegamasis	8,77	C.106.6	Miegamasis	8,77
<b>Butas Nr. 39</b>			<b>Butas Nr. 115</b>			<b>Butas Nr. 107</b>		
A.39.1	Koridorius	8,05	B.115.1	Prieškambaris	5,43	C.107.1	Prieškambaris	5,43
A.39.2	WC	4,22	B.115.2	Virtuvė-Svetainė	26,06	C.107.2	Virtuvė-Svetainė	26,05
A.39.3	Miegamasis	9,72	B.115.3	WC	4,28	C.107.3	WC	4,29
A.39.4	Miegamasis	18,35	B.115.4	Virtuvė-Svetainė	25,06	C.107.4	Virtuvė-Svetainė	25,06
A.39.5	Miegamasis	10,45	B.115.5	Drabužinė	2,93	C.107.5	Drabužinė	2,93
		<b>50,99 m<sup>2</sup></b>	B.115.6	Miegamasis	10,45	C.107.6	Miegamasis	10,45
<b>Butas Nr. 40</b>			<b>Butas Nr. 116</b>			<b>Butas Nr. 108</b>		
A.40.1	Koridorius	3,76	B.116.1	Prieškambaris	1,56	C.108.1	Prieškambaris	1,56
A.40.2	WC	3,76	B.116.2	Drabužinė	21,48	C.108.2	Virtuvė-Svetainė	18,13
A.40.3	Svetainė-Virtuvė	28,38	B.116.3	WC	4,22	C.108.4	WC	4,22
A.40.4	Miegamasis	49,40 m <sup>2</sup>	B.116.4	Drabužinė	29,96 m <sup>2</sup>	C.108.5	Drabužinė	3,12
		<b>265,39 m<sup>2</sup></b>	B.116.5	Miegamasis	10,45	C.108.6	Miegamasis	8,13
			<b>Butas Nr. 117</b>			<b>Butas Nr. 109</b>		
			B.117.1	Prieškambaris	5,43	C.109.1	Prieškambaris	5,43
			B.117.2	Virtuvė-Svetainė	26,01	C.109.2	Virtuvė-Svetainė	22,37
			B.117.3	WC	4,28	C.109.3	WC	4,24
					<b>35,70 m<sup>2</sup></b>	C.109.4	Drabužinė	3,12
			<b>Butas Nr. 118</b>			<b>Butas Nr. 110</b>		
			B.118.1	Prieškambaris	4,48	C.110.1	Prieškambaris	4,26
			B.118.2	Drabužinė	3,66	C.110.2	WC	4,24
			B.118.3	Virtuvė-Svetainė	21,35	C.110.3	Virtuvė-Svetainė	19,83
			B.118.4	Miegamasis	8,81	C.110.4	Miegamasis	8,81
			B.118.5	Drabužinė	3,12	C.110.5	Drabužinė	3,12
			B.118.6	WC	4,24	C.110.6	WC	4,24
					<b>45,66 m<sup>2</sup></b>	C.110.7	Virtuvė-Svetainė	15,49
			<b>Butas Nr. 119</b>			<b>Butas Nr. 111</b>		
			B.119.1	Prieškambaris	5,71	C.111.1	Prieškambaris	5,71
			B.119.2	WC	4,87	C.111.2	WC	4,87
			B.119.3	Virtuvė-Svetainė	31,26	C.111.3	Virtuvė-Svetainė	31,26
			B.119.4	Miegamasis	10,39	C.111.4	Miegamasis	10,39
			B.119.5	Miegamasis	8,41	C.111.5	Miegamasis	8,41
			B.119.6	Drabužinė	2,47	C.111.6	Drabužinė	2,47
					<b>64,11 m<sup>2</sup></b>			
					<b>403,47 m<sup>2</sup></b>			

\* LAIPTINĖS Į BENDRĄ PLOTĄ NEĮSKAIČIUJAMOS

- PASTABOS:**
1. Išsamesnes medžiagų charakteristikas žiūrėti Statybinų konstrukcijų dalyje.
  2. Visas inžinerinių įrenginių, gaminių charakteristikas ir specifikacijas žiūrėti inžinerinėse projekto dalyse.
  3. Galima naudoti analogiškos paskirties medžiagas ir gaminius vietoje pateiktų brėžinyje. Keitimus būtina suderinti su konstrukcijos P.DV.
  4. Perdangų, sienų, sachų ugniatsparumą žiūrėti Gaisrinės saugos dalyje.
  5. Inžinerinių komunikacijų angos gelžbetonio sienose ir perdangose tikslinamos gavus inžinerinių dalių darbo projektą.
  6. Visi matmenys ir kiekiai projekciniai. Prieš montuojant, užsakant ir gaminant gaminius, kiekius ir matmenis būtina tikslinti statybos vietoje.
  7. Pakabinamųjų lubų įrengimo vietas žiūr. interjero projekte
  8. Apdailos detalizuojamos interjero darbo projekte.

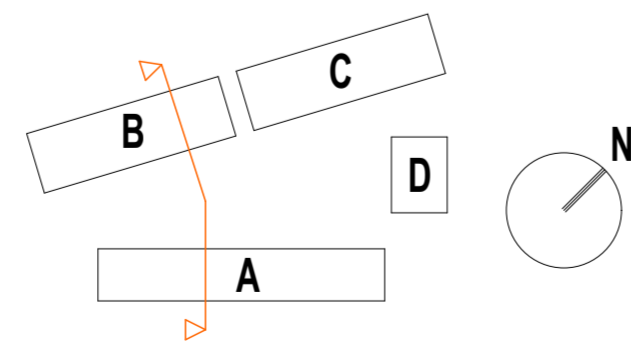
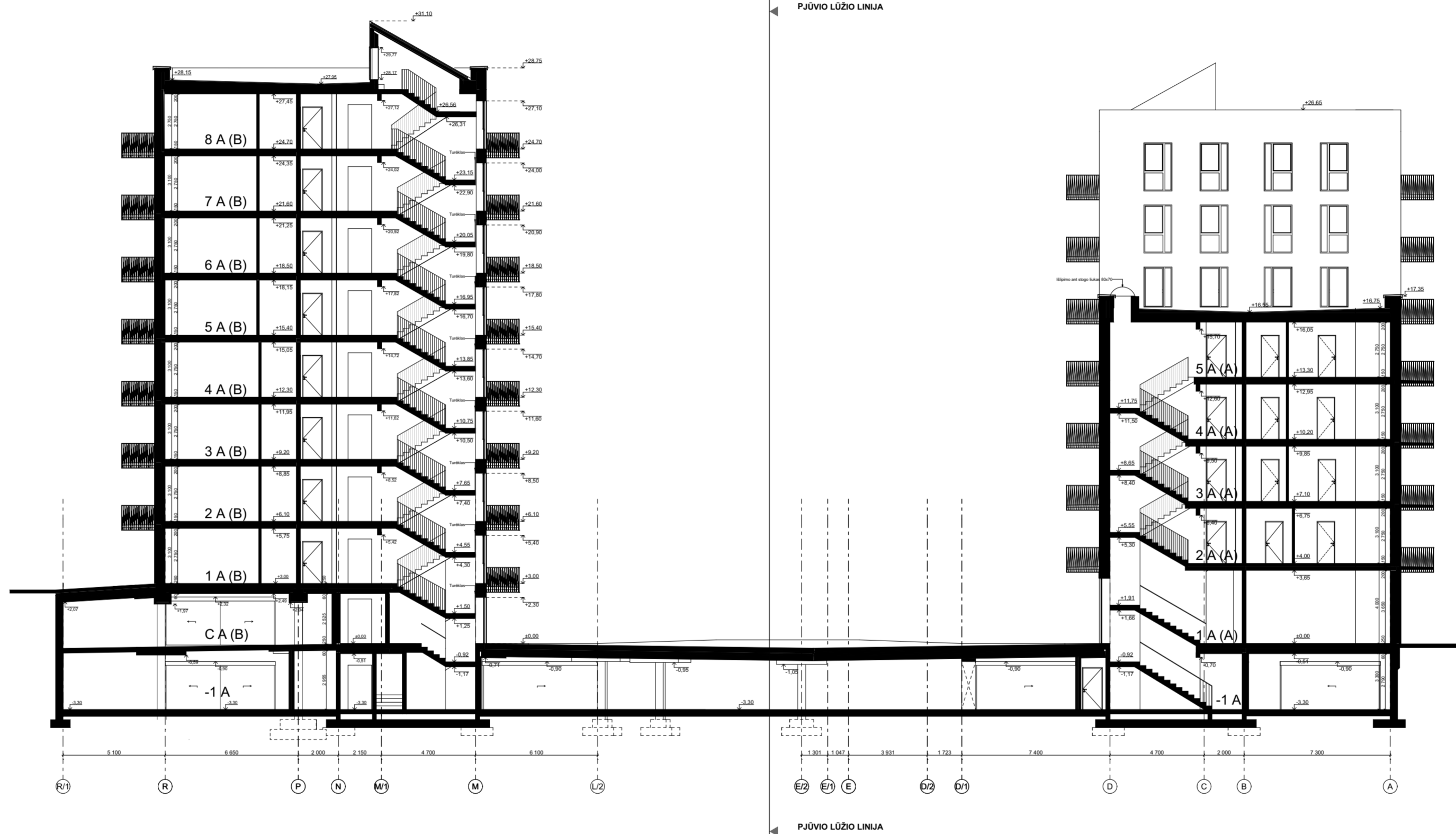
LAIDA		IŠLEIDIMO DATA LAIDOS STATUSAS, KEITIMO PRIEŽASTIS (JEI TAKOMA)		STATINIO PROJEKTO PAVADINIMAS	
Atestato Nr.	UAB ADAVAS	UAB ADAVAS Konstitucijos pr. 7, LT-01009 Vilnius, Lietuva Tel. (+370) 248 72 72 Faks. (+370) 248 72 73 Išleistas 2022/09/28	2022-09	Daugiaaukščio gyvenamo namo Naugarduko g. 97, Vilniuje, rekonstravimo projektas	
A1656/4207	PV, E, Railė			STATINIO NUMERIS IR PAVADINIMAS	
Atestato Nr.	1958	UAB „Architektūros kūrėjų grupė“ A. Tuimėlo g. 4/25 Vilnius, Lietuva Tel. (+370) 247 64 64 Faks. (+370) 247 64 64 El. pa. akp@akg.lt	2022-09	22/02/02 - 71 AS DAUGIAUŠIŲ GYVENAMASIS NAMAS	
A2040	PDV, R.Bimba			DOKUMENTO PAVADINIMAS	
				8 AUKŠTAS (B,C) / 9 AUKŠTAS (A) PLANAS M1:200	
				LAIDA	
				0	
	STATYTOJAS IR (ARBA) UŽSAKOVAS			DOKUMENTO ŽYMUO	
LT	UAB „Naugarduko 97“			22/02/02 - 71 AS-PP-SA_10	
				LAPAS	LAPŲ
				10	



- PASTABOS:**
1. Išsamesnes medžiagų charakteristikas žiūrėti Statybinų konstrukcijų dalyje.
  2. Visas inžinerinių įrenginių, gaminių charakteristikas ir specifikacijas žiūrėti inžinerinėse projekto dalyse.
  3. Galima naudoti analogiškos paskirties medžiagas ir gaminius vietoje pateiktų brėžinyje. Keitimus būtina suderinti su konstrukcijų PDV.
  4. **Perdangų, sienų, šachtų ugniatsparumą žiūrėti Gaisrinės saugos dalyje.**
  5. Inžinerinių komunikacijų angos gelžbetonio sienose ir perdangose tikslinamos gavus inžinerinių dalių darbo projektą.
  6. Visi matmenys ir kiekiai projekciniai. Prieš montuojant, užsakant ir gaminant gaminius, kiekius ir matmenis būtina tikslintis statybos vietoje.
  7. Pakabinamų lubų įrengimo vietas žiūr. interjero projekte
  8. Apatdailos detalizuojamos interjero darbo projekte.

±0.00=141.00  
Brėžinyje su pateikta informacija yra UAB "AKC" autorinis darbas ir Užsakovo nuosavybė. Naudoti tikslams nesusijusiems su projektuojamu objektu, be autorių ir Užsakovo žinios draudžiama.

LAIDA	ŠLEIDIMO DATA	LAIDOS STATUSAS, KEITIMO PRIEŽASTIS (JEI TAIKOMA)	STATINIO PROJEKTO PAVADINIMAS
Atestato Nr. <b>UAB ADAVAS</b>		UAB ADAVAS Konstitucijos pr. 7, LT-09308 Vilnius, Lietuva Tel. (8-5) 245 72 72 Faks. (8-5) 245 72 73 Prenumeracija 300296728	DAUGIABUČIO gyvenamo namo Naugarduko g. 97, Vilniuje, rekonstravimo projektas
A1656/4207	PV, E Raitė	2022-09	STATINIO NUMERIS IR PAVADINIMAS
Atestato Nr. 1958		UAB „Architektūros kūrybinė grupė“ A. Tumutis g. 4-25 Tel. (8-5) 264 746 Faks. (8-5) 2719104 El.p. akc@akc.lt	22/02/02 - 71 AS DAUGIABUTIS GYVENAMASIS NAMAS
A2040	PDV, R. Birba	2022-09	DOKUMENTO PAVADINIMAS
			STOGŲ PLANAS M1:200
			LAIDA
			0
STATYTOJAS IR (ARBA) UŽSAKOVAS		DOKUMENTO ŽYMUO	LAPAS LAPŲ
LT UAB „Naugarduko 97“		22/02/02 - 71 AS-PP-SA_11	11



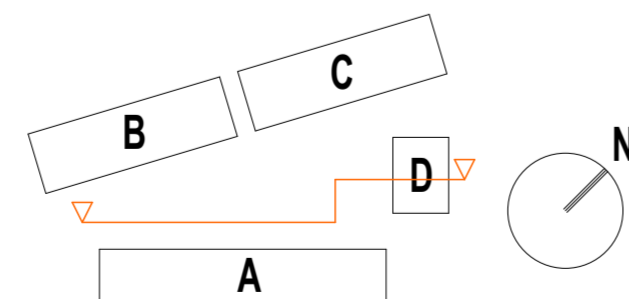
**PASTABOS:**

1. Išsamesnes medžiagų charakteristikas žiūrėti Statybinų konstrukcijų dalyje.
2. Visas inžinerinių įrenginių, gaminių charakteristikas ir specifikacijas žiūrėti inžinerinėse projekto dalyse.
3. Galima naudoti analogiškos paskirties medžiagas ir gaminius vietoje pateiktų brėžinyje. Keitimus būtina suderinti su konstrukcijų PDV.
4. **Perdangų, sienų, šachtų ugniaatsparumą žiūrėti Gaisrinės saugos dalyje.**
5. Inžinerinių komunikacijų angos gelžbetonio sienose ir perdangose tikslinamos gavus inžinerinių dalių darbo projektą.
6. Visi matmenys ir kiekiai projektiniai. Prieš montuojant, užsakant ir gaminant gaminius, kiekius ir matmenis būtina tikslinti statybos vietoje.
7. Pakabinamų lubų įrengimo vietas žiūr. interjero projekte
8. Apdailos detalizuojamos interjero darbo projekte.

±0.00=141.00

Brežinys su pateikta informacija yra UAB "AKG" autorinis darbas ir Užsakovo nuosavybė. Naudoti tikslams nesusijusiems su projektuojamu objektu, be autorių ir Užsakovo žinios draudžiama

LAIDA		IŠLEIDIMO DATA		LAIDOS STATUSAS, KEITIMO PRIEŽASTIS (JEI TAIKOMA)	
Atestato Nr.	<b>UAB ADAVAS</b>	UAB „ADAVAS“ Konstitucijos pr. 7, LT-09308 Vilnius, Lietuva Tel. (8-5) 248 72 72 Faks. (8-5) 248 72 73 Įmonės kodas 303056726		STATINIO PROJEKTO PAVADINIMAS Daugiabučio gyvenamo namo Naugarduko g. 97, Vilniuje, rekonstravimo projektas	
A1656/4207	PV.	E. Railė	2022-09	STATINIO NUMERIS IR PAVADINIMAS 22/02/02 - 71 AS DAUGIABUTIS GYVENAMASIS NAMAS	
Atestato Nr. 1958	<b>AKG</b>	UAB „Architektūros kūrėjų grupė“ A. Tumėno g. 4-25, Vilnius, Lietuva Tel. (8-5) 2647464 Faks. (8-5) 2791304 El.p. akg@akg.lt		DOKUMENTO PAVADINIMAS PJŪVIS 1-1 M1:200	
A2040	PDV.	R. Bimba	2022-09	DOKUMENTO ŽYMUO 22/02/02 - 71 AS-PP-SA_12	
LT	STATYTOJAS IR (ARBA) UŽSAKOVAS UAB „Naugarduko 97“			LAPAS	LAPŲ
				12	0



**PASTABOS:**

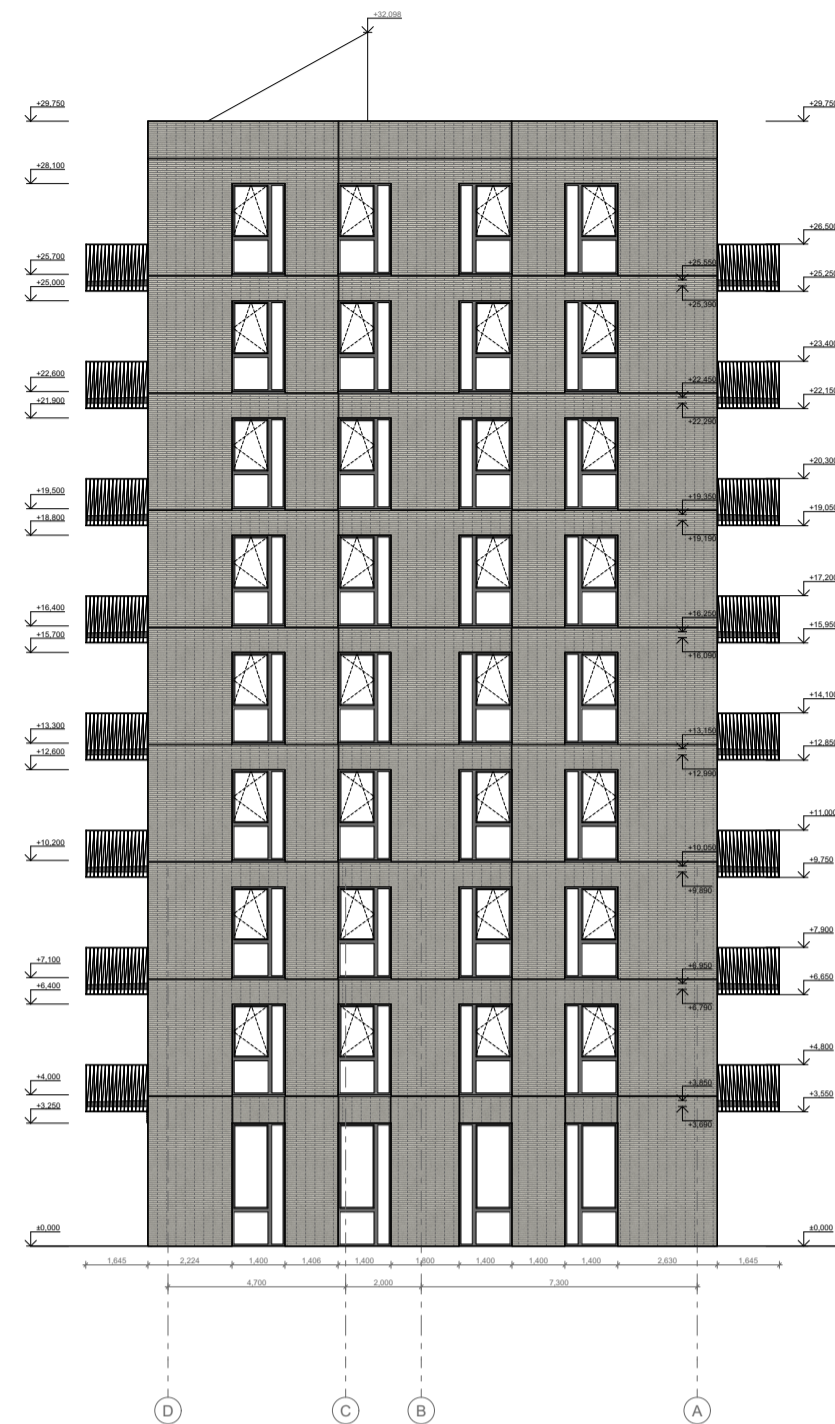
1. Išsamesnes medžiagų charakteristikas žiūrėti Statybinių konstrukcijų dalyje.
2. Visas inžinerinių įrenginių, gaminių charakteristikas ir specifikacijas žiūrėti inžinerinėse projekto dalyse.
3. Galima naudoti analogiškos paskirties medžiagas ir gaminius vietoje pateiktų brėžinyje. Keitimus būtina suderinti su konstrukcijų PDV.
4. **Perdangų, sienų, šachtų ugniaatsparumą žiūrėti Gaisrinės saugos dalyje.**
5. Inžinerinių komunikacijų angos gelžbetonio sienose ir perdangose tikslinamos gavus inžinerinių dalių darbo projektą.
6. Visi matmenys ir kiekiai projektiniai. Prieš montuojant, užsakant ir gaminant gaminius, kiekius ir matmenis būtina tikslinti statybos vietoje.
7. Pakabinamų lubų įrengimo vietas žiūr. interjero projekte
8. Apdailos detalizuojamos interjero darbo projekte.

±0.00=141.00

Brežinys su pateikta informacija yra UAB "AKG" autorinis darbas ir Užsakovo nuosavybė. Naudoti tikslams nesujusiams su projektuojamu objektu, be autorių ir Užsakovo žinios draudžiama

LAIDA	ĮŠLEIDIMO DATA	LAIDOS STATUSAS, KEITIMO PRIEŽASTIS (JEI TAIKOMA)	STATINIO PROJEKTO PAVADINIMAS	
A1656/4207	PV.	E. Railė	2022-09	STATINIO NUMERIS IR PAVADINIMAS
A2040	PDV.	R. Bimba	2022-09	DOKUMENTO PAVADINIMAS
LT	UAB „Naugarduko 97“	STATYTOJAS IR (ARBA) UŽSAKOVAS	DOKUMENTO ŽYMUO	LAPAS LAPŲ
			22/02/02 - 71 AS-PP-SA_13	13

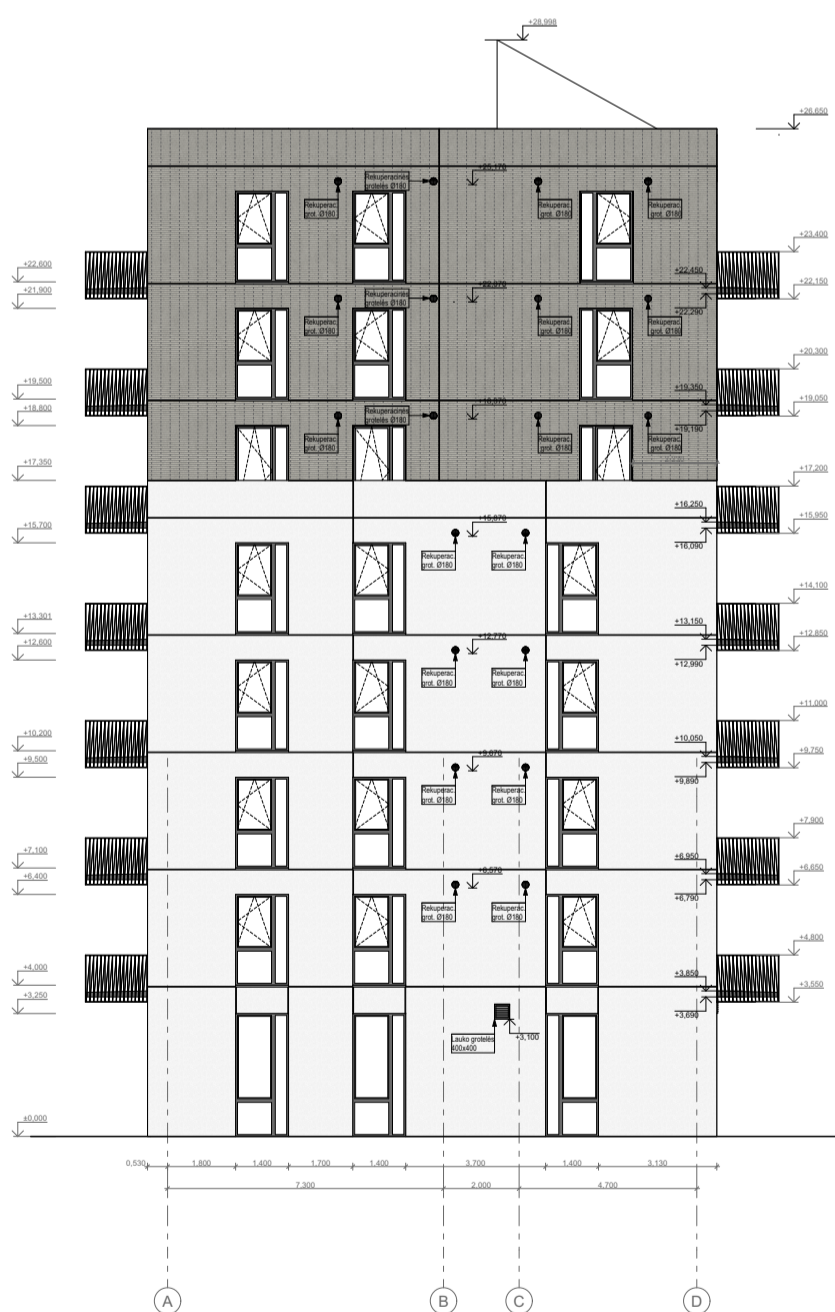
Atestato Nr.	<b>UAB ADAVAS</b>	UAB „ADAVAS“ Konstulaujos pr. 7, LT-09308 Vilnius, Lietuva Tel. (8-5) 248 72 72 Faks. (8-5) 248 72 73 Įmonės kodas 303056726	STATINIO PROJEKTO PAVADINIMAS
A1656/4207	PV.	E. Railė	2022-09
Atestato Nr. 1958	<b>AKG</b>	UAB „Architektūros kūrėjų grupė“ A. Tumėno g. 4-25, Vilnius, Lietuva Tel. (8-5) 2647464 Faks. (8-5) 2791304 El.p. akg@akg.lt	22/02/02 - 71 AS DAUGIABUTIS GYVENAMASIS NAMAS
A2040	PDV.	R. Bimba	2022-09
			DOKUMENTO PAVADINIMAS
			PJŪVIS 2-2 M1:200
			DOKUMENTO ŽYMUO
LT	UAB „Naugarduko 97“	STATYTOJAS IR (ARBA) UŽSAKOVAS	22/02/02 - 71 AS-PP-SA_13
			LAPAS LAPŲ
			13



F1A - A KORPUSO FASADAS TARP AŠIŲ D-A



F2A - A KORPUSO FASADAS TARP AŠIŲ 28-1

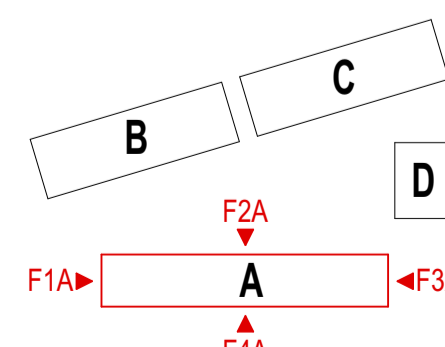


F3A - A KORPUSO FASADAS TARP AŠIŲ A-D



F4A - A KORPUSO FASADAS TARP AŠIŲ 1-28

- SUTARTINIAI ŽYMĖJIMAI:**
- Klinkeris 2034m<sup>2</sup>
  - Dažomas betonas 1080m<sup>2</sup>
  - Balkono turėklas 696m



**PASTABOS:**

1. Išsamesnes medžiagų charakteristikas žiūrėti Statybinų konstrukcijų dalyje.
2. Visas inžinerinių įrenginių, gaminių charakteristikas ir specifikacijas žiūrėti inžinerinėse projekto dalyse.
3. Galima naudoti analogiškos paskirties medžiagas ir gaminius vietoje pateiktų brėžinyje. Keitimus būtina suderinti su konstrukcijų PDV.
4. Perdangų, sienų, šachtų ugniaatsparumą žiūrėti Gaisrinės saugos dalyje.
5. Inžinerinių komunikacijų angos gelžbetonio sienose ir perdangose tikslinamos gavus inžinerinių dalių darbo projektą.
6. Visi matmenys ir kiekiai projekciniai. Prieš montuojant, užsąskant ir gaminant gaminius, kiekius ir matmenis būtina tikslinti statybos vietoje.
7. Pakabinamų lubų įrengimo vietas žiūr. Interjero projekte
8. Apatalios detalizuojamos interjero darbo projekte.

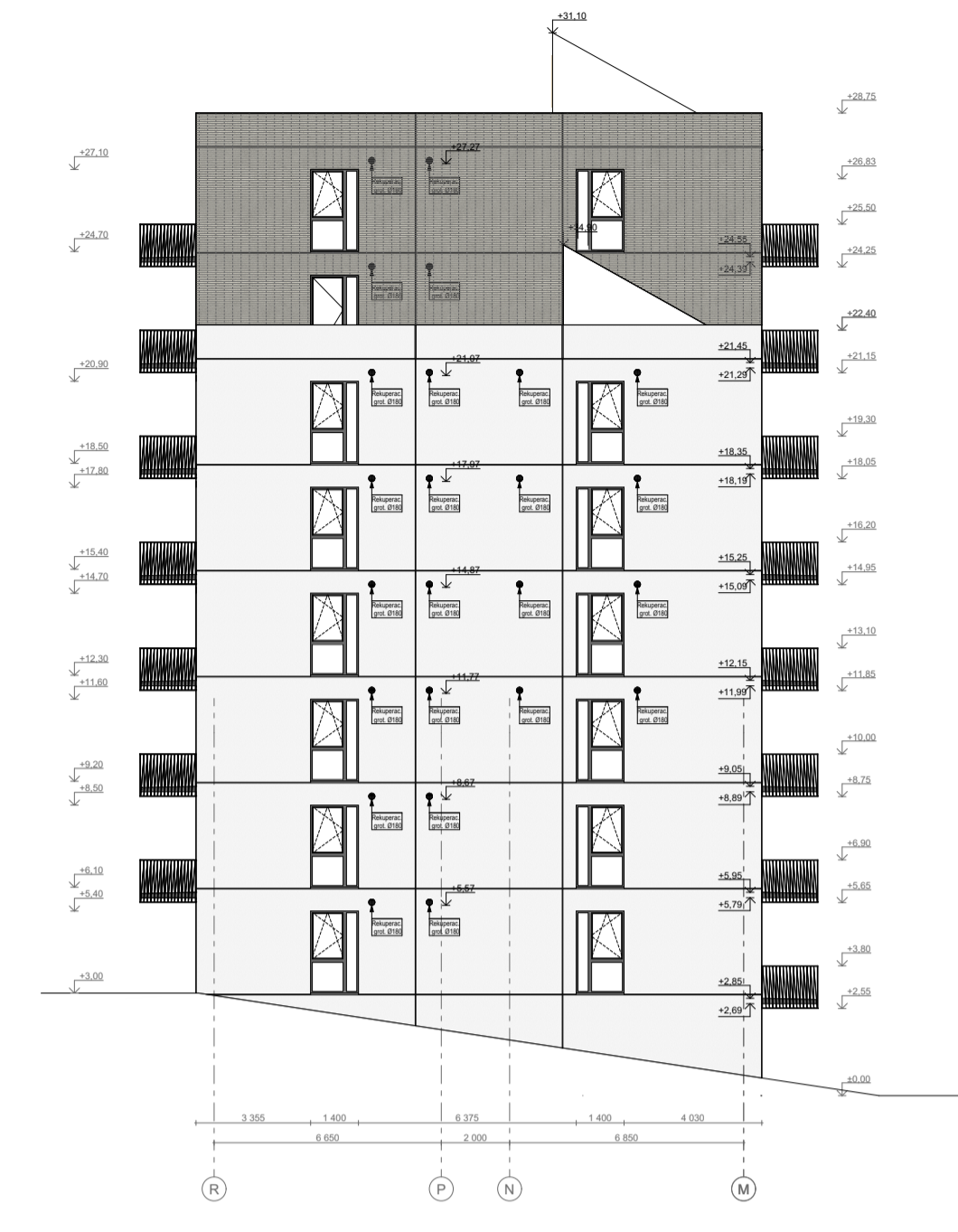
±0.00=141.00

Brėžinyje su pateikta informacija yra UAB "AKG" autorinės darbas ir Užsakovo nuosavybė. Naudoti tikslams nesusijusiems su projektuojamu objektu, be autorių ir Užsakovo žinios draudžiama.

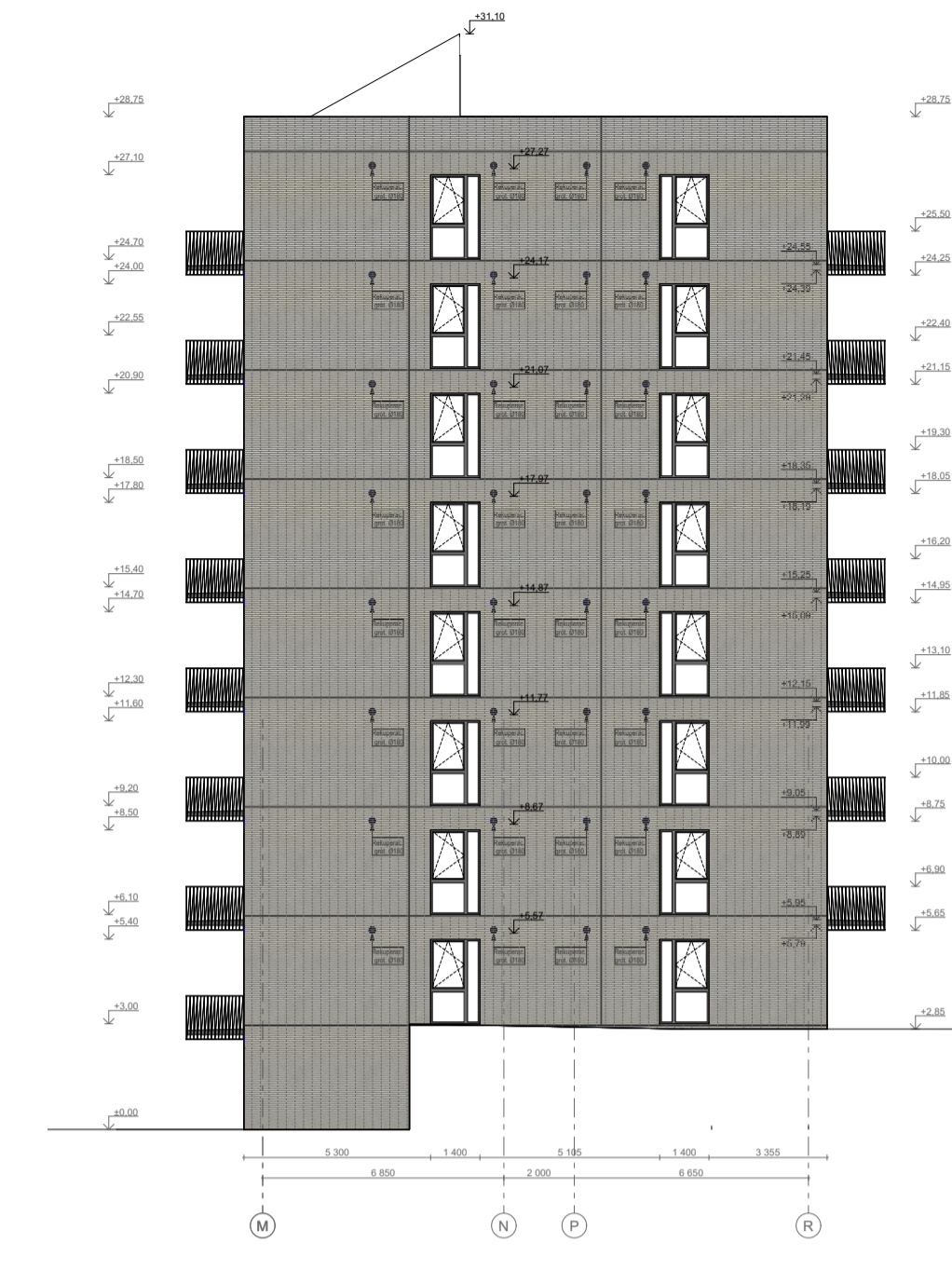
LAIDA	ŠLEIDIMO DATA	LAIDOS STATUSAS, KEITIMO PRIEŽASTIS (JEI TAIKOMA)	STATINIO PROJEKTO PAVADINIMAS	
Atestato Nr.	<b>UAB ADAVAS</b>	UAB ADAVAS Konstitucijos pr. 7, LT-09008 Vilnius, Lietuva Tel. (8-5) 245 72 72 Faks. (8-5) 245 72 73 Išrašo kopija 302092728	Daugiabučio gyvenamo namo Naugarduko g. 97, Vilniuje, rekonstravimo projektas	
A1656/4207	PV, E.Railė	2022-09	STATINIO NUMERIS IR PAVADINIMAS	
Atestato Nr. 1958	ARCHITEKTŪROS KURVIBINĖ GRUPĖ	UAB „Architektūros Kūrvibinė grupė“ A. Tumėlo g. 4-25 Tel. (8-5) 245 746 Faks. (8-5) 2791304 El.p. akg@akg.lt	22/02/02 - 71 AS DAUGIABUTIS GYVENAMASIS NAMAS	
A2040	PDV, R.Bimba	2022-09	DOKUMENTO PAVADINIMAS	LAIDA
			FASADA I (A KORPUSAS) M1:200	0
LT	STATYTOJAS IR (ARBA) UŽSAKOVAS		DOKUMENTO ŽYMUO	LAPAS LAPŲ
	UAB „Naugarduko 97“		22/02/02 - 71 AS-PP-SA_14	14



F1BC - B IR C KORPUSŲ FASADAS TARP AŠIŲ 1'-34



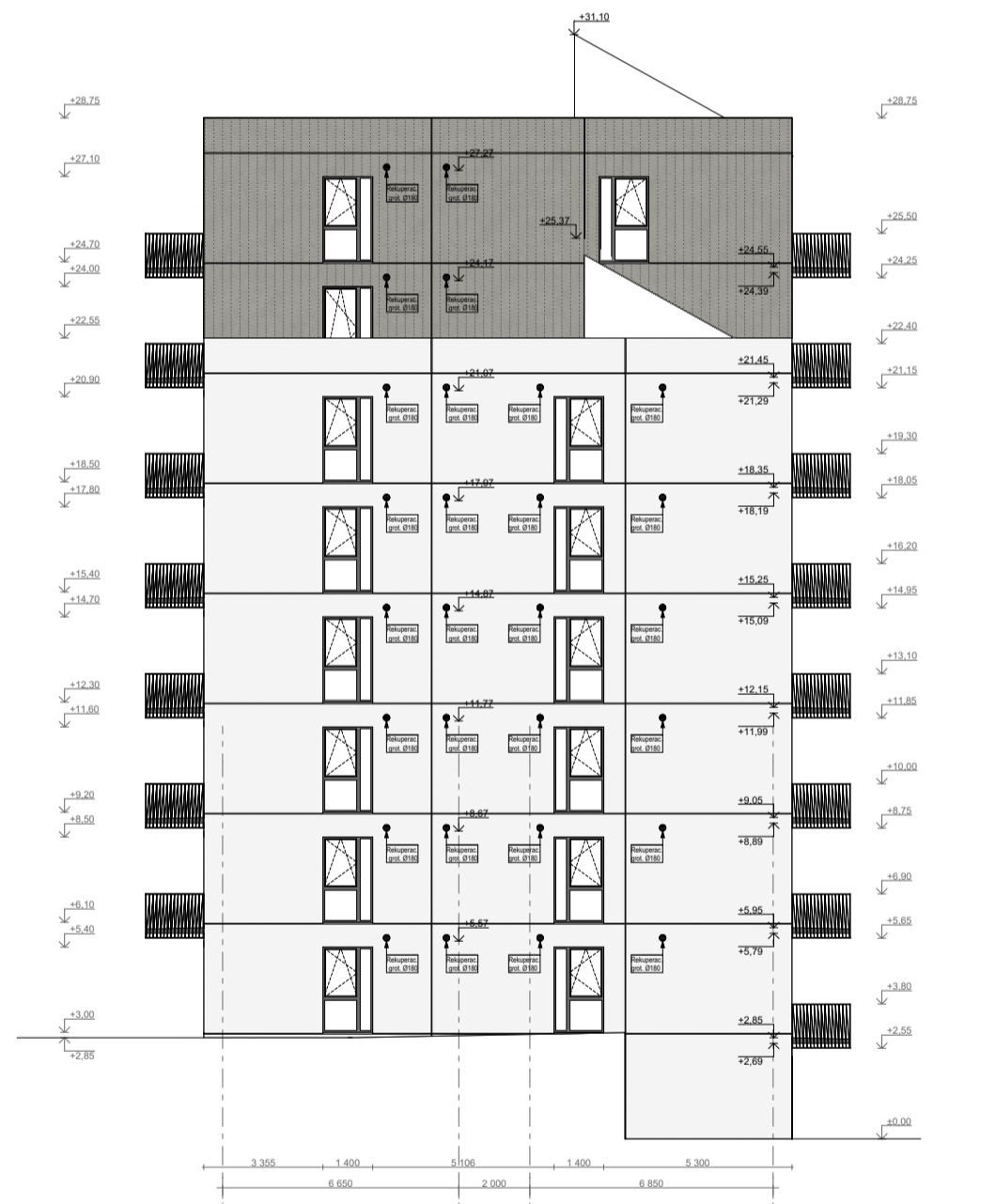
F3B - B KORPUSO FASADAS TARP AŠIŲ M-R



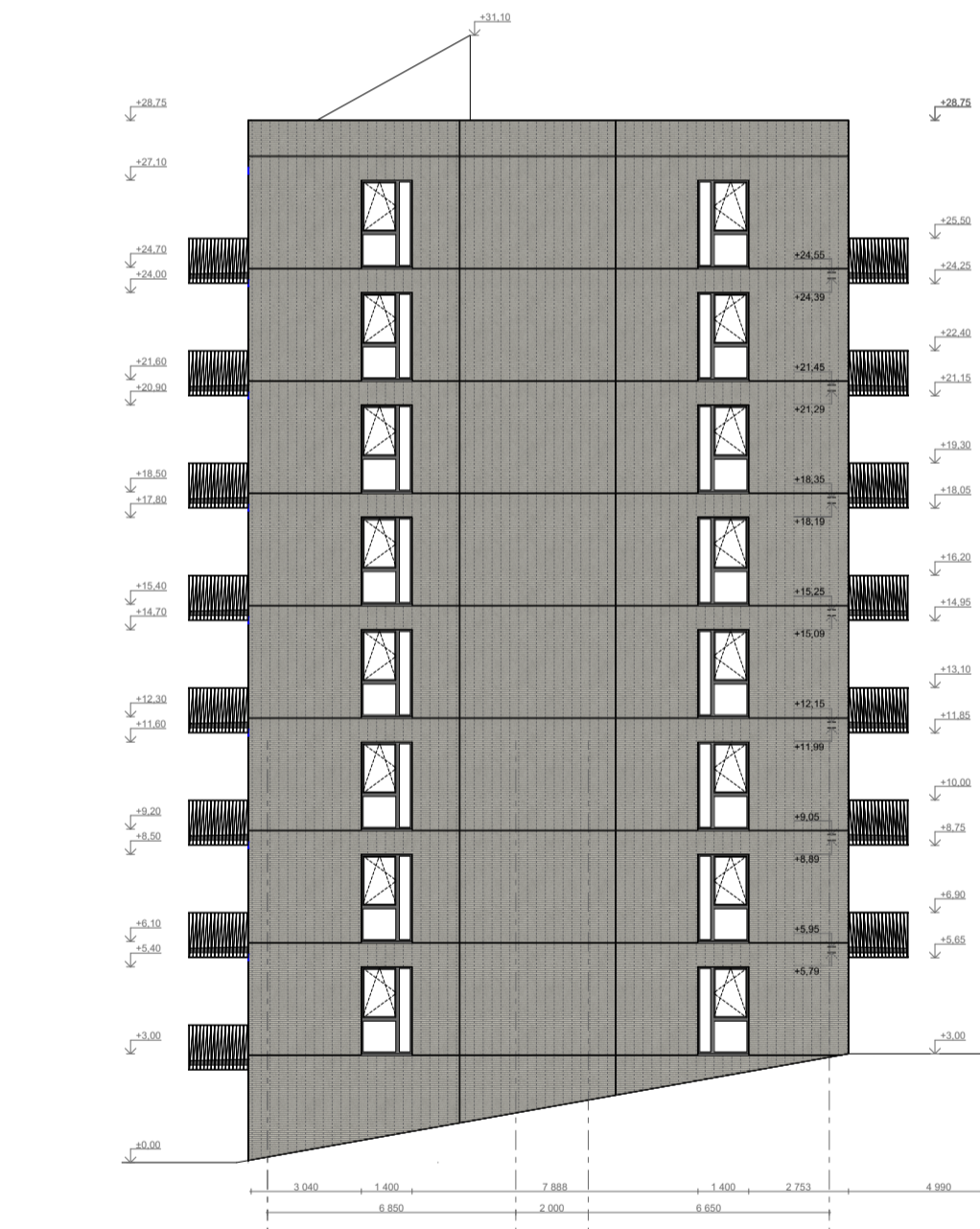
F4B - B KORPUSO FASADAS TARP AŠIŲ M-R



F2BC - B IR C KORPUSŲ FASADAS TARP AŠIŲ 34-1'

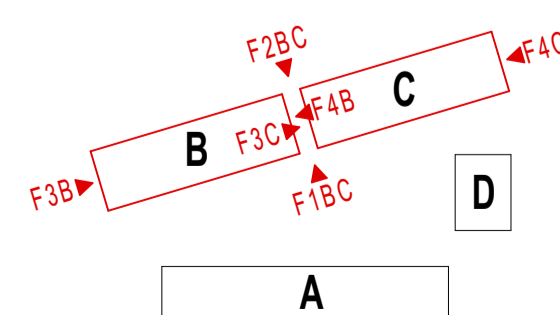


F3C - C KORPUSO FASADAS TARP AŠIŲ M-R



F4C - C KORPUSO FASADAS TARP AŠIŲ M-R

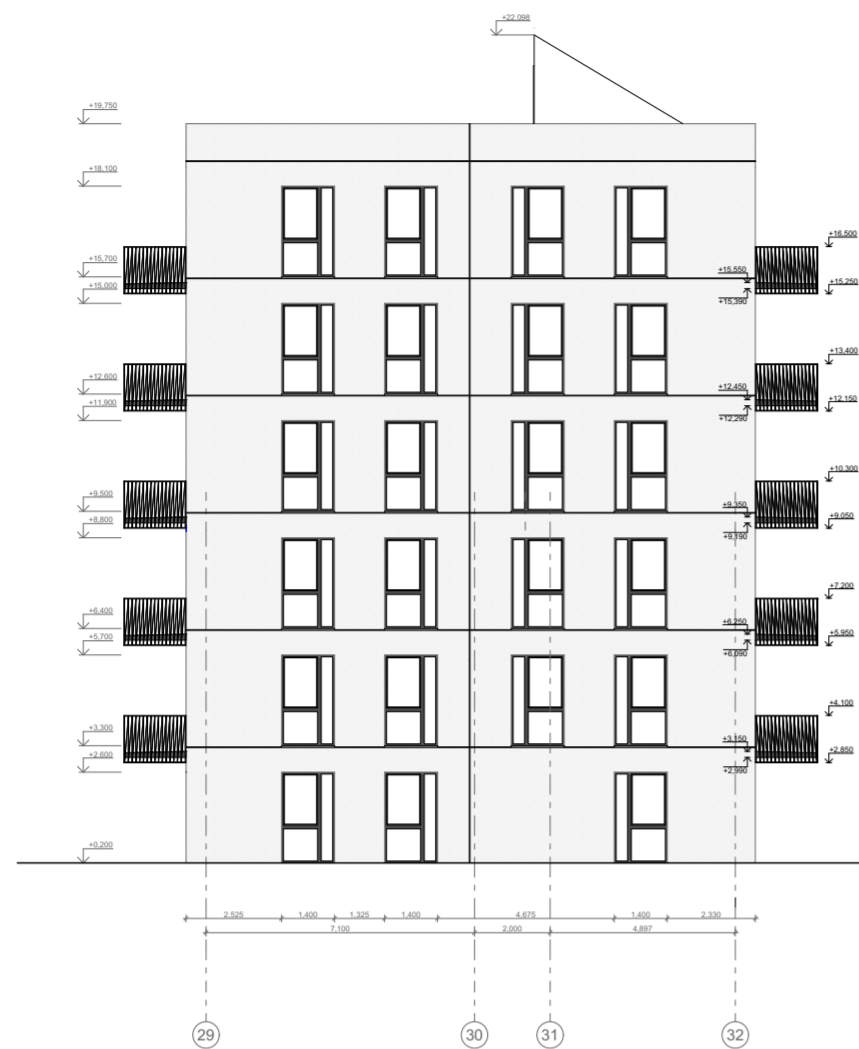
- SUTARTINIAI ŽYMĖJIMAI:**
- Klinkeris 2778 m<sup>2</sup>
  - Dažomas betonas 2114 m<sup>2</sup>
  - Balkono turėklas 696m



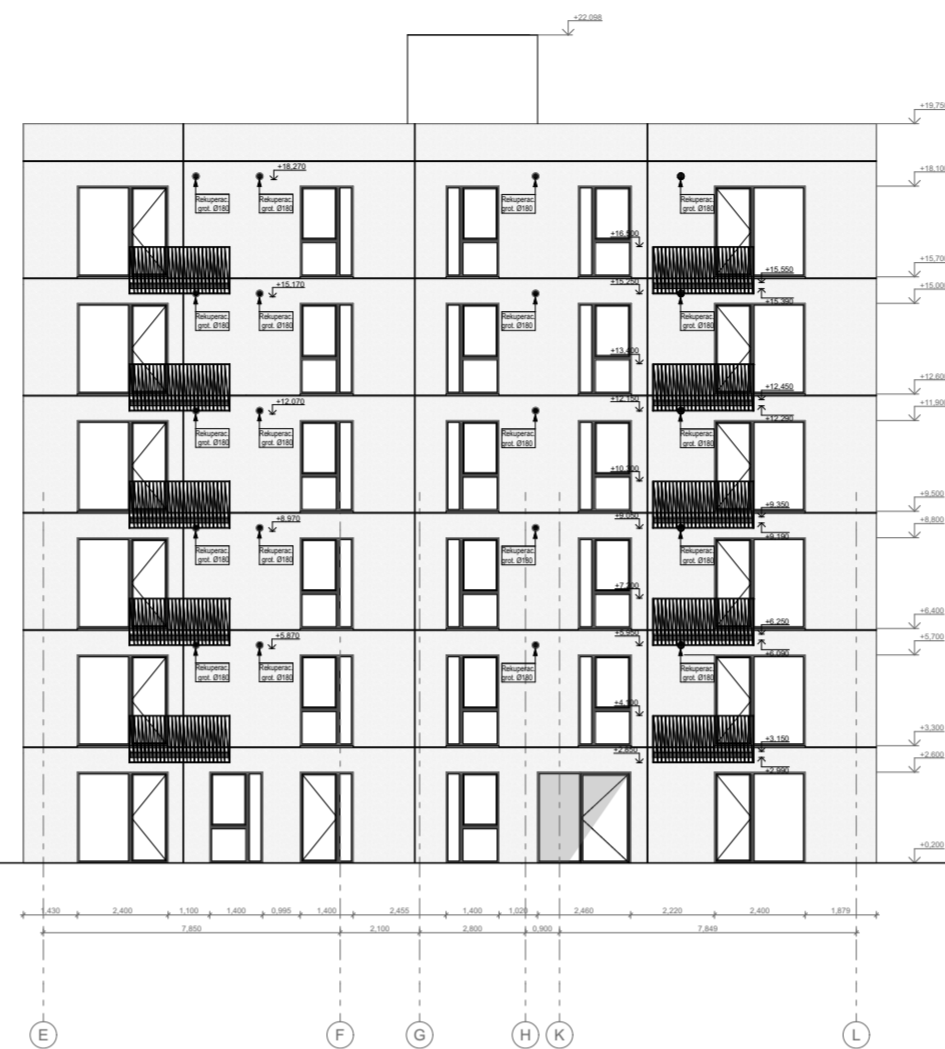
- PASTABOS:**
1. Išsamėnes medžiagų charakteristikas žiūrėti Statybinų konstrukcijų dalyje.
  2. Visas inžinerinių įrenginių, gaminių charakteristikas ir specifikacijas žiūrėti inžinerinėse projekto dalyse.
  3. Galima naudoti analogiškos paskirties medžiagas ir gaminius vietoje pateiktų brėžinių. Keitimus būtina suderinti su konstrukcijų PDV.
  4. Perdangų, sienų, šachtų ugniaatsparumą žiūrėti Gaisrinės saugos dalyje.
  5. Inžinerinių komunikacijų angos gelžbetonio sienose ir perdangose tikslinamos gavus inžinerinių dalių darbo projektą.
  6. Visi matmenys ir kiekiai projektiniai. Prieš montuojant, užsakant ir gaminant gaminius, kiekius ir matmenis būtina tikslintis statybos vietoje.
  7. Pakabinamų lubų rengimo vietas žiūr. interjero projekte
  8. Apdailos detalizuojamas interjero darbo projekte.

±0.00=141.00  
Brėžinyje su pateikta informacija yra UAB "AKC" autoriniai duomenys ir Užsakovo nuosavybė. Naudoti šiklama nesulaužusiu su projekto gamybos objekto, be autorių ir Užsakovo žinios draudžiama.

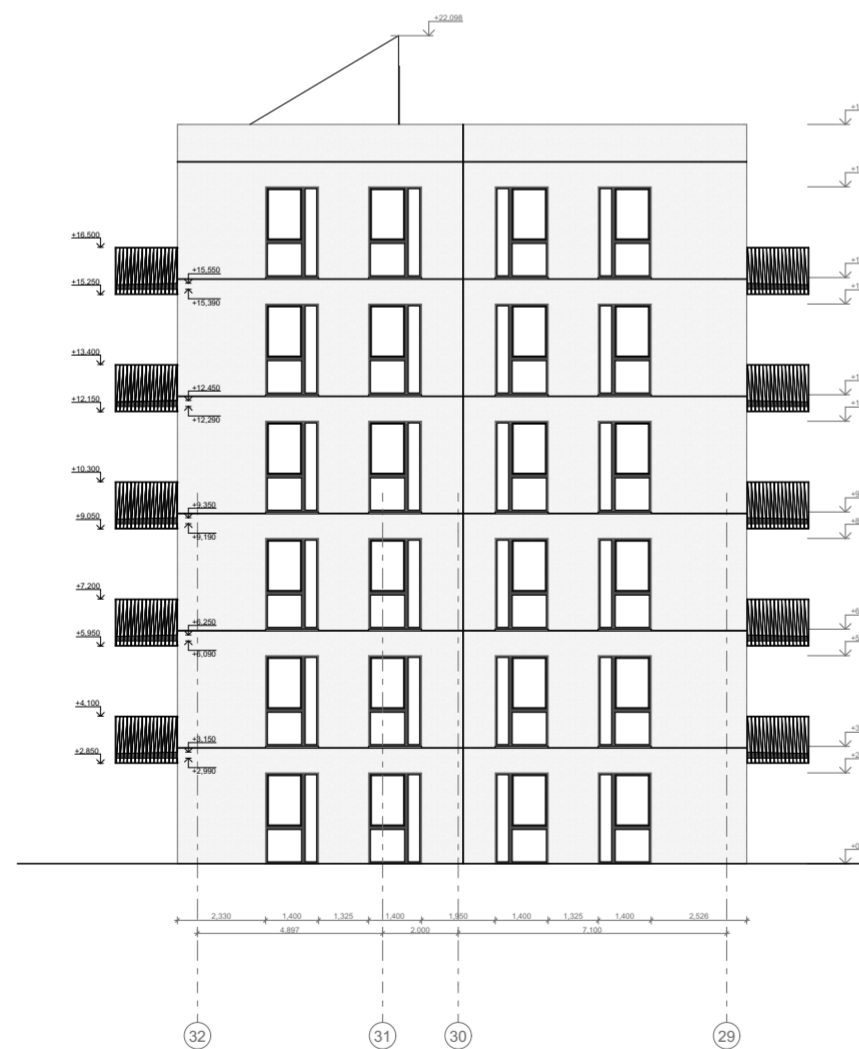
LAIDA		IŠLEIDIMO DATA LAIDOS STATUSAS, KEITIMO PRIEŽASTIS (JEI TAIKOMAMA)		STATYBINIO PROJEKTO PAVADINIMAS	
Atestato Nr.	UAB ADAVAS	UAB „ADAVAS“ Konstitucijos pr. 7, LT-04008 Vilnius, Lietuva Tel. (+370) 248 72 72 Faks. (+370) 248 72 73 Išleistas 2022/02/07	2022-09	Daugiabučio gyvenamo namo Naugarduko g. 97, Vilniuje, rekonstravimo projektas	
A1656/4207	PV, E, Raille			STATYBINIO NUMERIS IR PAVADINIMAS	
Atestato Nr. 1958	ARCHITEKTŪROS KURVIBŪNĖS GRUPĖ	UAB „Architektūros kūrėjų grupė“ A. Tuškevičiaus g. 4-25, Vilnius, Lietuva Tel. (+370) 247 646 Faks. (+370) 247 644 El. pašto: akc@akc.lt	2022-09	22/02/02 - 71 AS DAUGIABŪČIŲ GYVENAMASIS NAMAS	
AZ040	PDV, R.Bimba		2022-09	DOKUMENTO PAVADINIMAS	
				FASADA I (B, C KORPUSAI) M1-200	
				LAIDA	
				0	
LT	STATYTOJAS IR (ARBA) UŽSAKOVAS	UAB „Naugarduko 97“		DOKUMENTO ŽYMUO	LAPAS LAPŲ
				22/02/02 - 71 AS-PP-SA_15	15



F1D - D KORPUSO FASADAS TARPAŠIŲ 29-32



F2D - D KORPUSO FASADAS TARPAŠIŲ E-L



F3D - D KORPUSO FASADAS TARPAŠIŲ 32-29



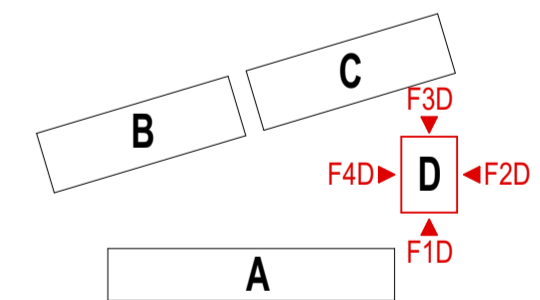
F4D - D KORPUSO FASADAS TARPAŠIŲ L-E

**SUTARTINIAI ŽYMĖJIMAI:**

- Dažomas betonas 997m<sup>2</sup>
- Balkono turėklas 145m

**PASTABOS:**

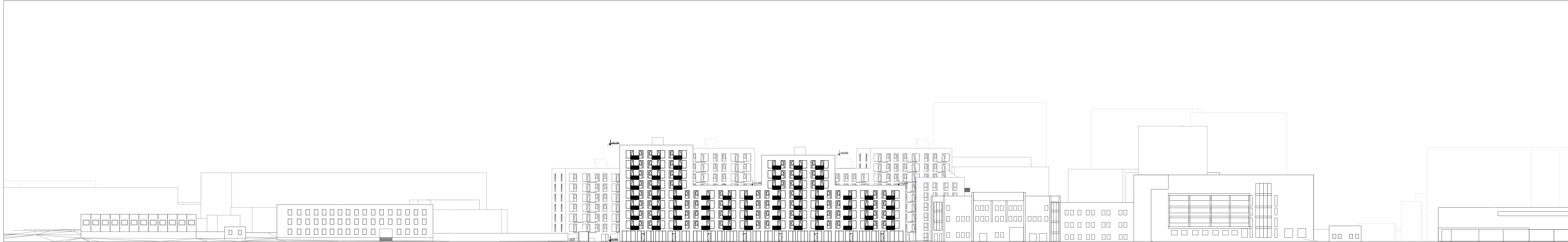
1. Išsamesnes medžiagų charakteristikas žiūrėti Statybinių konstrukcijų dalyje.
2. Visas inžinerinių įrenginių, gaminių charakteristikas ir specifikacijas žiūrėti inžinerinėse projekto dalyse.
3. Galima naudoti analogiškos paskirties medžiagas ir gaminius vietoje pateiktų brėžinyje. Keitimus būtina suderinti su konstrukcijų PDV.
4. **Perdangų, sienų, šachtų ugniaatsparumą žiūrėti Gaisrinės saugos dalyje.**
5. Inžinerinių komunikacijų angos gelžbetonio sienose ir perdangose tikslinamos gavus inžinerinių dalių darbo projektą.
6. Visi matmenys ir kiekiai projektiniai. Prieš montuojant, užsakant ir gaminant gaminius, kiekius ir matmenis būtina tikslintis statybos vietoje.
7. Pakabinamųjų lubų įrengimo vietas žiūr. interjero projekte
8. Apdailos detalizuojamas interjero darbo projekte.



±0.00=141.00


Brežinys su pateikta informacija yra UAB "AKG" autorinis darbas ir Užsakovo nuosavybė. Naudoti tikslams nesusijusiems su projektuojamu objektu, be autorių ir Užsakovo žinios draudžiama.

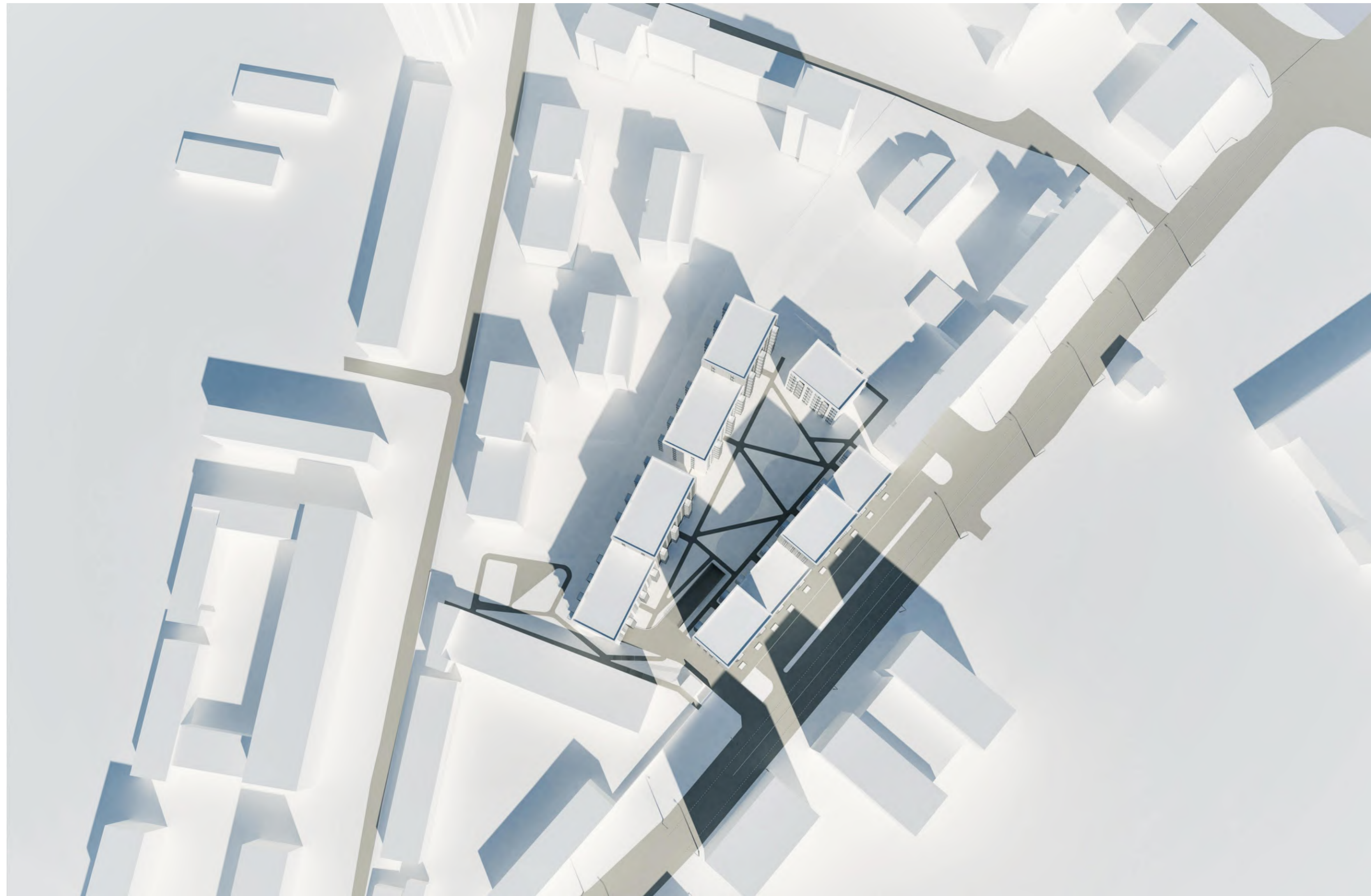
LAIDA		IŠLEIDIMO DATA		LAIDOS STATUSAS, KEITIMO PRIEŽASTIS (JEI TAIKOMA)	
Atestato Nr.	UAB ADAVAS	UAB „ADAVAS“ Konstitucijos pr. 7, LT-09308 Vilnius, Lietuva Tel. (8-5) 248 72 72 Faksas: (8-5) 248 72 73 Įmonės kodas: 303056726		STATINIO PROJEKTO PAVADINIMAS Daugiabučio gyvenamo namo Naugarduko g. 97, Vilniuje, rekonstravimo projektas	
A1656/4207	PV.	E. Railė	2022-09	STATINIO NUMERIS IR PAVADINIMAS	
Atestato Nr. 1958		UAB „Architektūros kūrybinė grupė“ A. Tumėno g. 4-25, Vilnius, Lietuva Tel. (8-5) 2647464 Faksas: (8-5) 2791304 El.p. akg@akg.lt		22/02/02 - 71 AS DAUGIABUTIS GYVENAMASIS NAMAS	
A2040	PDV.	R. Bimba	2022-09	DOKUMENTO PAVADINIMAS	
				FASADAI (D KORPUSAS) M1:200	
				LAIDA	
				0	
LT	STATYTOJAS IR (ARBA) UŽSAKOVAS UAB „Naugarduko 97“			DOKUMENTO ŽYMUO 22/02/02 - 71 AS-PP-SA_16	
				LAPAS	LAPŲ
				16	



±0.00=141.00


Brežinys su pateikta informacija yra UAB "AKG" autorinis darbas ir Užsakovo nuosavybė. Naudoti tikslams nesusijusiems su projektuojamu objektu, be autorių ir Užsakovo žinios draudžiama

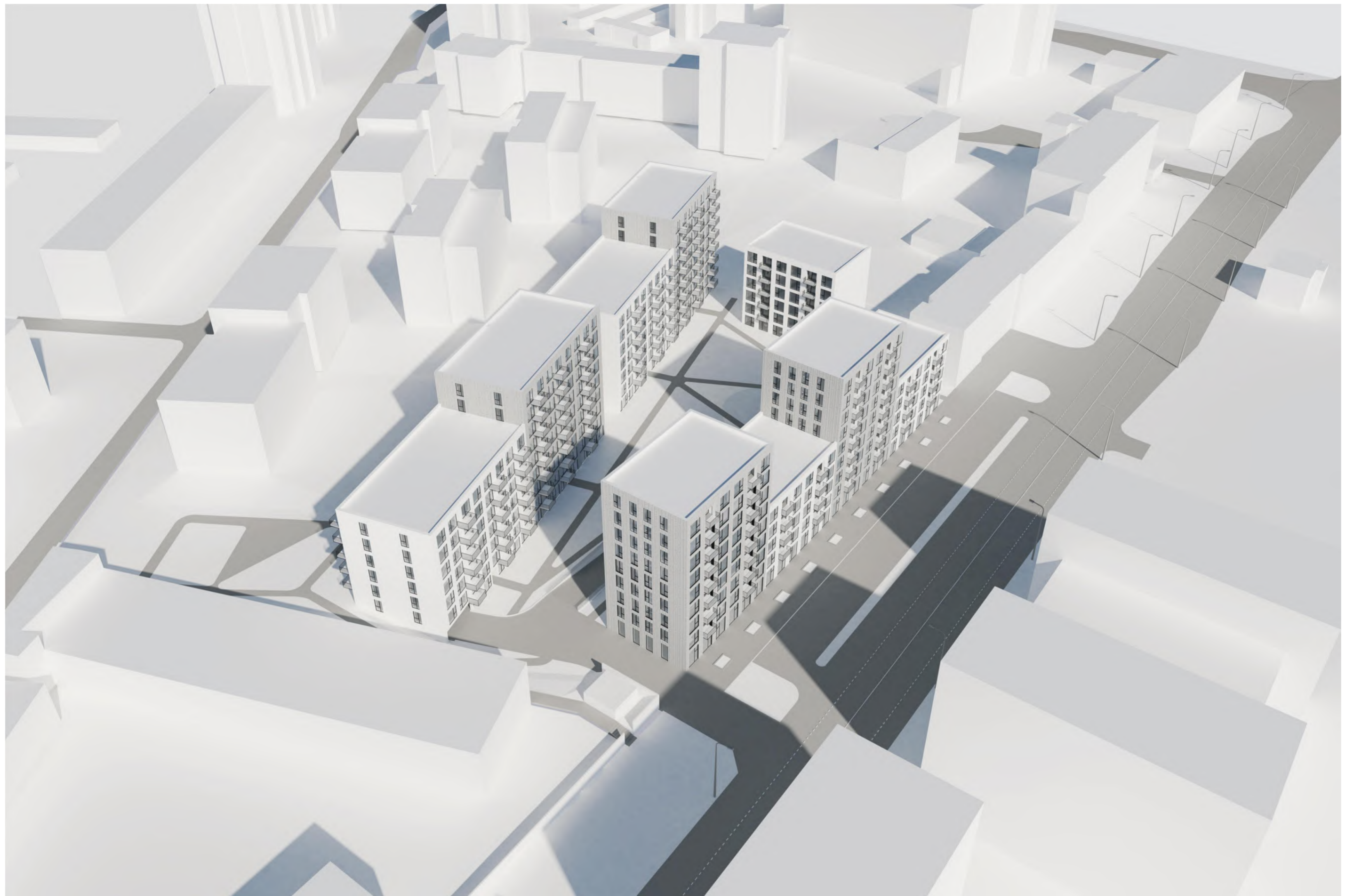
LAIDA	IŠLEIDIMO DATA	LAIDOS STATUSAS, KEITIMO PRIEŽASTIS (JEI TAIKOMA)	STATINIO PROJEKTO PAVADINIMAS	
Atestato Nr.	<b>UAB ADAVAS</b>	UAB „ADAVAS“ Konstitucijos pr. 7, LT-09308 Vilnius, Lietuva Tel. (8-5) 246 72 72, Faks. (8-5) 246 72 73 Įmonės kodas 303056726	STATINIO PROJEKTO PAVADINIMAS Daugiabučio gyvenamo namo Naugarduko g. 97, Vilniuje, rekonstravimo projektas	
A1656/4207	PV.	E.Railė	2022-09	STATINIO NUMERIS IR PAVADINIMAS
Atestato Nr. 1958		UAB „Architektūros kūrystinė grupė“ A. Tumėno g. 4-25, Vilnius, Lietuva Tel. (8-5) 2647464 Faks. (8-5) 2791304 El.p. akg@akg.lt	22/02/02 - 71 AS DAUGIABUTIS GYVENAMASIS NAMAS	
A2040	PDV.	R.Bimba	2022-09	DOKUMENTO PAVADINIMAS
				IŠKLOTINĖ NAUGARDUKO G. M1:500
				0
LT	STATYTOJAS IR (ARBA) UŽSAKOVAS	DOKUMENTO ŽYMUO		LAPAS
	UAB „Naugarduko 97“	22/02/02 - 71 AS-PP-SA_17		LAPŲ
				17



±0.00=141.00


Brežinys su pateikta informacija yra UAB "AKG" autorinis darbas ir Užsakovo nuosavybė. Naudoti tikslams nesusijusiems su projektuojamu objektu, be autorių ir Užsakovo žinios draudžiama

LAIDA	ŠLEIDIMO DATA	LAIDOS STATUSAS, KEITIMO PRIEŽASTIS (JEI TAIKOMA)			
Atestato Nr.	<b>UAB ADAVAS</b>	<small>UAB „ADAVAS“ Konstitucijos pr. 7, LT-09308 Vilnius, Lietuva Tel. (8-5) 248 72 72 Faks. (8-5) 248 72 73 Įmonės kodas 303056726</small>		STATINIO PROJEKTO PAVADINIMAS	
A1656/4207	PV.	E. Railė	2022-09	Daugiabučio gyvenamo namo Naugarduko g. 97, Vilniuje, rekonstravimo projektas	
Atestato Nr. 1958		<small>UAB „Architektūros kūrybinė grupė“ A. Tumėno g. 4-25, Vilnius, Lietuva Tel. (8-5) 2647464 Faks. (8-5) 2791304 El.p. atg@akg.lt</small>		STATINIO NUMERIS IR PAVADINIMAS	
A2040	PDV.	R. Bimba	2022-09	22/02/02 - 71 AS DAUGIABUTIS GYVENAMASIS NAMAS	
				DOKUMENTO PAVADINIMAS	
				VIZUALIZACIJA	
				LAIDA	
				0	
LT	STATYTOJAS IR (ARBA) UŽSAKOVAS	DOKUMENTO ŽYMUO		LAPAS	LAPŲ
	UAB „Naugarduko 97“	22/02/02 - 71 AS-PP-SA_18		18	



±0.00=141.00


Brežinys su pateikta informacija yra UAB "AKG" autorinis darbas ir Užsakovo nuosavybė. Naudoti tikslams nesusijusiems su projektujamu objektu, be autorių ir Užsakovo žinios draudžiama

LAIDA	ŠLEIDIMO DATA	LAIIDOS STATUSAS, KEITIMO PRIEŽASTIS (JEI TAIKOMA)		
Atestato Nr.	<b>UAB ADAVAS</b>	UAB „ADAVAS“ Konstitucijos pr. 7, LT-09308 Vilnius, Lietuva Tel. (8-5) 248 72 72 Faks. (8-5) 248 72 73 Įmonės kodas 303056726	STATINIO PROJEKTO PAVADINIMAS Daugiabučio gyvenamo namo Naugarduko g. 97, Vilniuje, rekonstravimo projektas	
A1656/4207	PV.	E. Railė	2022-09	STATINIO NUMERIS IR PAVADINIMAS
Atestato Nr. 1958		UAB „Architektūros kūrybinė grupė“ A. Tumėno g. 4-25, Vilnius, Lietuva Tel. (8-5) 2647464 Faks. (8-5) 2791304 El.p. atkg@atkg.lt	22/02/02 - 71 AS DAUGIABUTIS GYVENAMASIS NAMAS	
A2040	PDV.	R. Bimba	2022-09	DOKUMENTO PAVADINIMAS
				VIZUALIZACIJA
				LAIDA
				0
LT	STATYTOJAS IR (ARBA) UŽSAKOVAS UAB „Naugarduko 97“		DOKUMENTO ŽYMUO 22/02/02 - 71 AS-PP-SA_19	
			LAPAS	LAPŲ
			19	



±0.00=141.00

Brežinys su pateikta informacija yra UAB "AKG" autorinis darbas ir Užsakovo nuosavybė. Naudoti tikslams nesusijusiems su projektuojamu objektu, be autorių ir Užsakovo žinios draudžiama

LAIDA	ŠLEIDIMO DATA	LAIIDOS STATUSAS, KEITIMO PRIEŽASTIS (JEI TAIKOMA)		
Atestato Nr.	<b>UAB ADAVAS</b>	UAB „ADAVAS“ Konstitucijos pr. 7, LT-09308 Vilnius, Lietuva Tel. (8-5) 248 72 72 Faks. (8-5) 248 72 73 Įmonės kodas 303056726	STATINIO PROJEKTO PAVADINIMAS Daugiabučio gyvenamo namo Naugarduko g. 97, Vilniuje, rekonstravimo projektas	
A1656/4207	PV.	E. Railė	2022-09	STATINIO NUMERIS IR PAVADINIMAS
Atestato Nr. 1958		UAB „Architektūros kūrėjų grupė“ A. Tumėno g. 4-25, Vilnius, Lietuva Tel. (8-5) 2647464 Faks. (8-5) 2791304 El.p. akg@akg.lt	22/02/02 - 71 AS DAUGIABUTIS GYVENAMASIS NAMAS	
A2040	PDV.	R. Bimba	2022-09	DOKUMENTO PAVADINIMAS
				VIZUALIZACIJA
				LAIDA
				0
LT	STATYTOJAS IR (ARBA) UŽSAKOVAS	DOKUMENTO ŽYMUO		LAPAS
	UAB „Naugarduko 97“	22/02/02 - 71 AS-PP-SA_20		LAPŲ
				20