

| |
|-----------------|
| Aikštelės Nr. |
| 2065 |
| B3 Tipas |
| Verkių sen. |
| Baltupio g. 101 |

- ### Sutartiniai žymėjimai
- Projektuojama betoninių plytelių danga 375 x 375 x 80 mm ir betoniniai vejos bordiūrai 1000 x 80 x 200 mm
 - Mišrioms komunalinėms atliekoms skirtas konteineris (žr. pastabą Nr. 1)
 - Plastikinėms ir metalinėms pakuotėms ir pakuočių atliekoms bei Popierinėms ir kartono pakuotėms ir pakuočių atliekoms skirtas konteineris (žr. pastabą Nr. 1)
 - Stiklo pakuotėms ir pakuočių atliekoms skirta konteinerio dalis (žr. pastabą Nr. 1)
 - Maisto/virtuvės atliekoms skirta konteinerio dalis (žr. pastabą Nr. 1)
 - Esama veja
 - Performuojamas ir apželdinamas vejos plotas
 - Esama asfalto danga
 - Asfalto dangos atstatymas
 - Esamas šaligatvis
 - Esama trinkelė danga
 - Esamos dangos kraštas
 - Esamas gatvės bordiūras
 - Esamas vejos bordiūras
 - Projektuojamas vejos bordiūras
 - Projektuojami gatvės bordiūrai
 - Plytelių dangos nuolydis
 - Konteinerių duobės iškasimo kontūras
 - Žemės sklypo riba

- PASTABOS:**
- Konteinerių lipdukai pateikiami projekto techninėse specifikacijose.
 - Aukščius tikslinti vietoje.
 - Užtikrinti vandens nuvedimą nuo konteinerių aikštelės.
 - Sklandžiai sujungti su esamais paviršiais.
 - Statybos darbų Rangovas, prieš pradėdamas vykdyti žemės darbus tinklų apsaugos zonose, privalo išsikviesti inžinerinius tinklus eksploatuojančios organizacijos atstovą.
 - Atliekant darbus greta esamų inžinerinių tinklų - žemės darbai turi būti vykdomi rankiniu būdu, nepažeidžiant esamų komunikacijų. Pažeidus sutvarkyti.
 - Dangos nuolydis konteinerių aikštelėje turi būti 0,4-2,0% ribose, tačiau atsižvelgiant į konkrečią situaciją įrengimo vietoje gali būti tikslinamas.
 - Esant <2,0% aikštelės išilginiui nuolydžiui konteineriai įrengiami ne laiptuotai (pagal išilginį nuolydį) išlaikant 0,045-0,065 tarpus tarp konteinerių. Greitam bei tiksliam pastatymui ir išdėstymui numatytoje vietoje, turi būti naudojamas iš anksto pagamintas specialus montavimo pagrindas iš 2 vnt. lygiagrečių L formos 100x100x6 mm plieno profilių.
 - Esant ≥2,0% aikštelės išilginiui nuolydžiui pusiau požeminiai konteineriai įrengiami laiptuotai (pakopomis), išlaikant 0,045-0,065 tarpus tarp konteinerių. Specialus montavimo pagrindas iš plieno profilių nenaudojamas.
 - Papildomai suženklintos transporto priemonių stovėjimo vietų ribos patvariais dažais. Po horizontaliojo ženklavimo darbų bus užtikrinta efektyvi 12 vnt. transporto priemonių stovėjimo vietų tvarka.

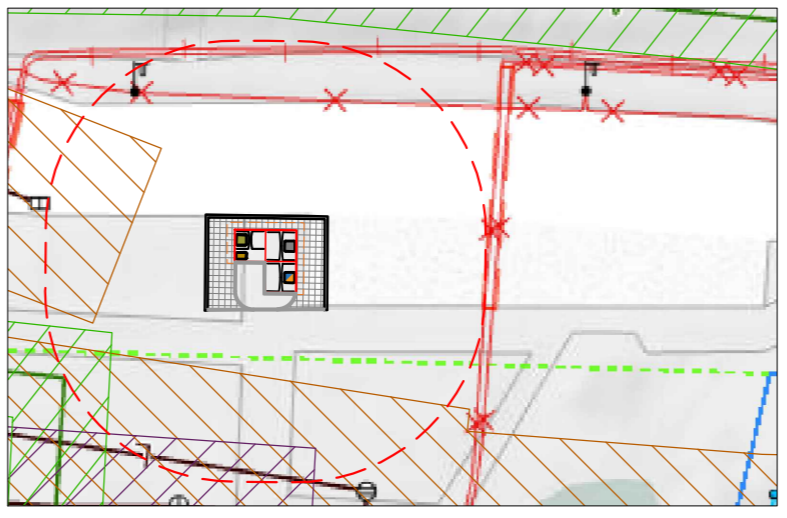
Vietovės schema



Vietovės nuotrauka

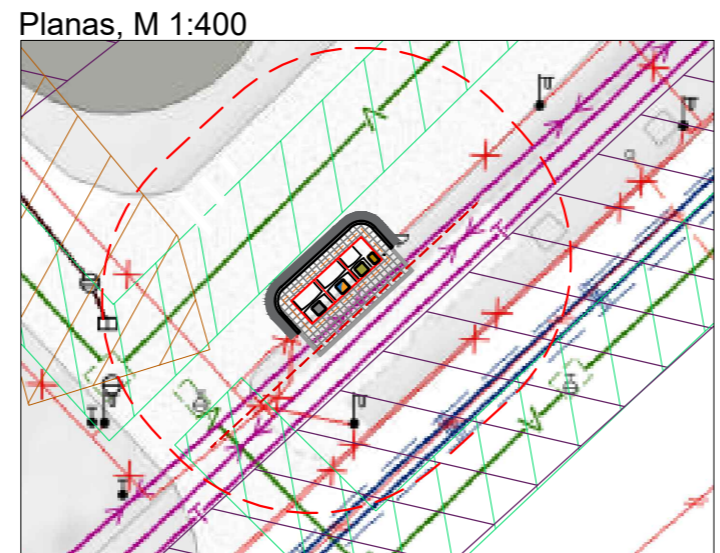
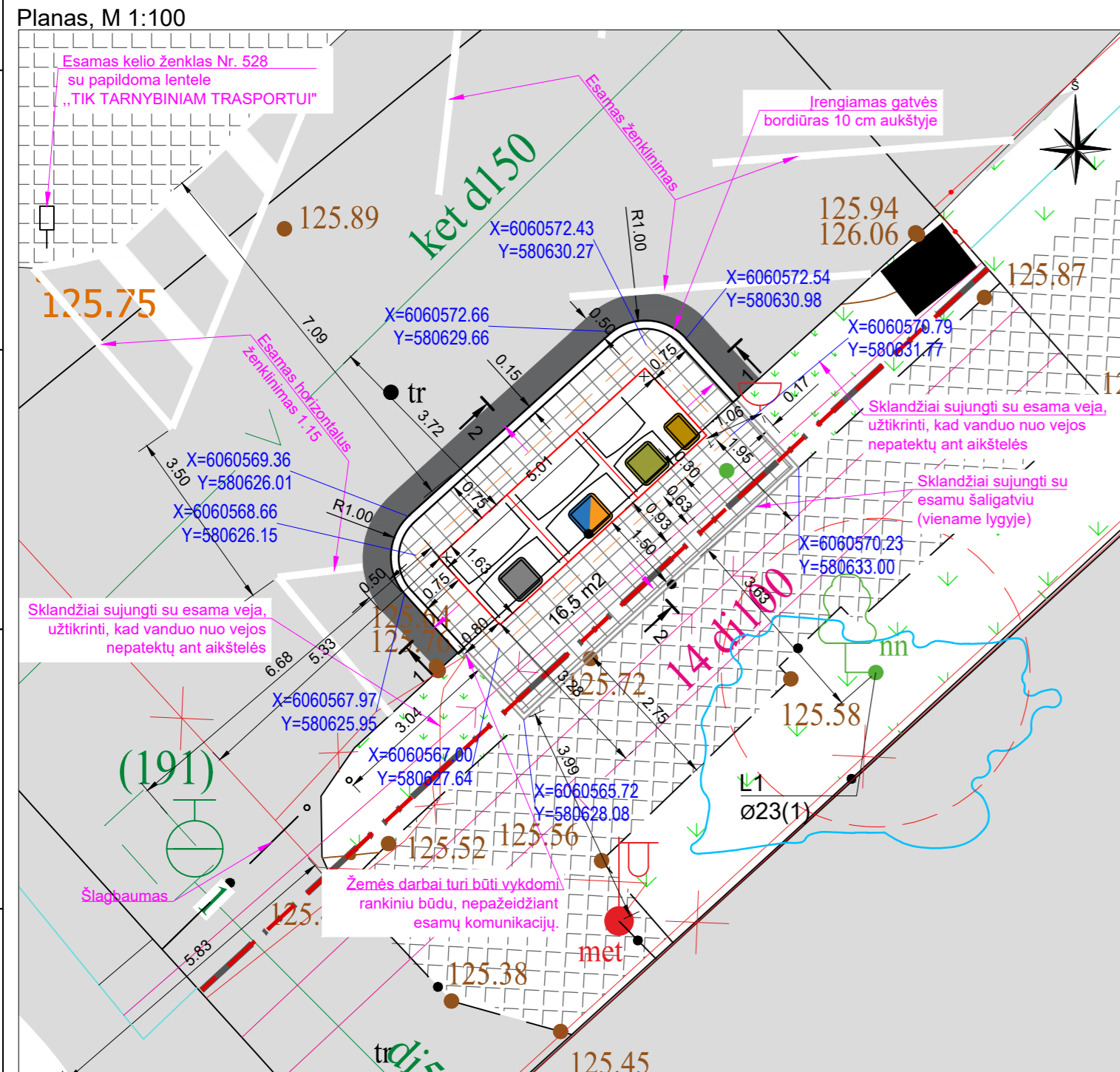


Planas, M 1:400



- 10 metrų apsauginė zona
- Esamo buitinio ir lietaus nuotekų tinklo apsaugos zona (5.0 m)
- Esamo vandentiekio tinklo apsaugos zonos (2,5 m)
- Esamo šilumotiekio apsaugos zona, (5.0 m)

| | | | | | |
|----------------------|--|---|---|--|-------|
| 0 | 2024-01 | PRITARIMUI IR STATYBAI | | | |
| LAIDA | DATA | LAIDOS STATUSAS. KEITIMO PRIEŽASTIS (JEI TAIKOMA) | | | |
| KVAL. PATV. DOK. NR. | | | STATINIO PROJEKTO PAVADINIMAS KOMUNALINIŲ ATLIEKŲ KONTEINERIŲ AIKŠTELIŲ ĮRENGIMAS IR KOMUNALINIŲ ATLIEKŲ KONTEINERIŲ AIKŠTELĒMS ĮSIGIJIMAS VILNIAUS MIESTE | | |
| | | | STATINIO NUMERIS IR PAVADINIMAS KOMUNALINIŲ ATLIEKŲ KONTEINERIŲ AIKŠTELĒS NR. 2065, BALTUPIO G. 101, VERKIŲ SENIŪNIJOJE, VILNIAUS MIESTE STATYBOS PROJEKTAS | | |
| 39255 | SPV | M. KARPIČ | DOKUMENTO PAVADINIMAS Aikštelės Nr. 2065 Baltupio g. 101, Verkių sen., planas M 1:100 | LAIDA | 0 |
| 35369 | SPDV | M. KARPIČ | | DOKUMENTO ŽYMUO 1882-05-SPP.2065-B-01 | LAPAS |
| LT | STATYTOJAS IR (ARBA) UŽSAKOVAS UAB „VILNIAUS APSKRITIES ATLIEKŲ TVARKYMO CENTRAS“ LVIVO 89-75, LT-08104 VILNIUS | | | 1 | 1 |



- 10 metrų apsauginė zona
- Esamo buitinio ir lietaus nuotekų tinklo apsaugos zona (5,0 m)
- Esamo vandentiekio tinklo apsaugos zonos (2,5 m)
- Esamo šilumotiekio apsaugos zona, (5,0 m)

- PASTABOS:**
- Konteinerių lipdukai pateikiami projekto techninėse specifikacijose.
 - Aukščius tikslinti vietoje.
 - Užtikrinti vandens nuvedimą nuo konteinerių aikštelės.
 - Sklandžiai sujungti su esamais paviršiais.
 - Statybos darbų Rangovas, prieš pradėdamas vykdyti žemės darbus tinklų apsaugos zonos, privalo išsikviesti inžinerinius tinklus eksploatuojančios organizacijos atstovą.
 - Atliekant darbus greta esamų inžinerinių tinklų - žemės darbai turi būti vykdomi rankiniu būdu, nepažeidžiant esamų komunikacijų. Pažeidus sutarkyti.
 - Dangos nuolydis konteinerių aikštelėje turi būti 0,4-2,0% ribose, tačiau atsižvelgiant į konkrečią situaciją įrengimo vietoje gali būti tikslinamas.
 - Esant <2,0 % aikštelės išilginiai nuolydžiai konteineriai įrengiami ne laiptuotai (pagal išilginį nuolydį) išlaikant 0,045-0,065 tarpus tarp konteinerių. Greitam bei tiksliam pastatymui ir išdėstymui numatytoje vietoje, turi būti naudojamas iš anksto pagamintas specialus montavimo pagrindas iš 2 vnt. lygiagrečių L formos 100x100x6 mm plieno profilių.
 - Esant ≥2,0 % aikštelės išilginiai nuolydžiai pusiau požeminiai konteineriai įrengiami laiptuotai (pakopomis), išlaikant 0,045-0,065 tarpus tarp konteinerių. Specialus montavimo pagrindas iš plieno profilių nenaudojamas.



Preliminari komunalinių atliekų surinkimo konteinerių aikštelių išdėstymo Vilniaus mieste schema



Sutartiniai žymėjimai:

- Projektuojama betoninių plytelių danga 375 x 375 x 80 mm ir betoniniai vejos bordiūrai 1000 x 80 x 200 mm
- Mišrioms komunalinėms atliekoms skirtas konteineris (žr. pastabą Nr. 1)
- Plastikinėms ir metalinėms pakuotėms ir pakuočių atliekoms bei Popierinėms ir kartono pakuotėms ir pakuočių atliekoms skirtas konteineris (žr. pastabą Nr. 1)
- Stiklo pakuotėms ir pakuočių atliekoms skirta konteinerio dalis (žr. pastabą Nr. 1)
- Maisto/virtuvės atliekoms skirta konteinerio dalis (žr. pastabą Nr. 1)
- Esama veja
- Performuojamas ir apželdinamas vejos plotas
- Esama asfalto danga
- Asfalto dangos atstatymas
- Esamas šaligatvis
- Esamos dangos kraštas
- Projektuojamas vejos bordiūras
- Projektuojami gatvės bordiūrai
- Plytelių dangos nuolydis
- Gatvės raudonosios linijos
- Konteinerių duobės iškasimo kontūras

Medžių žymėjimas:

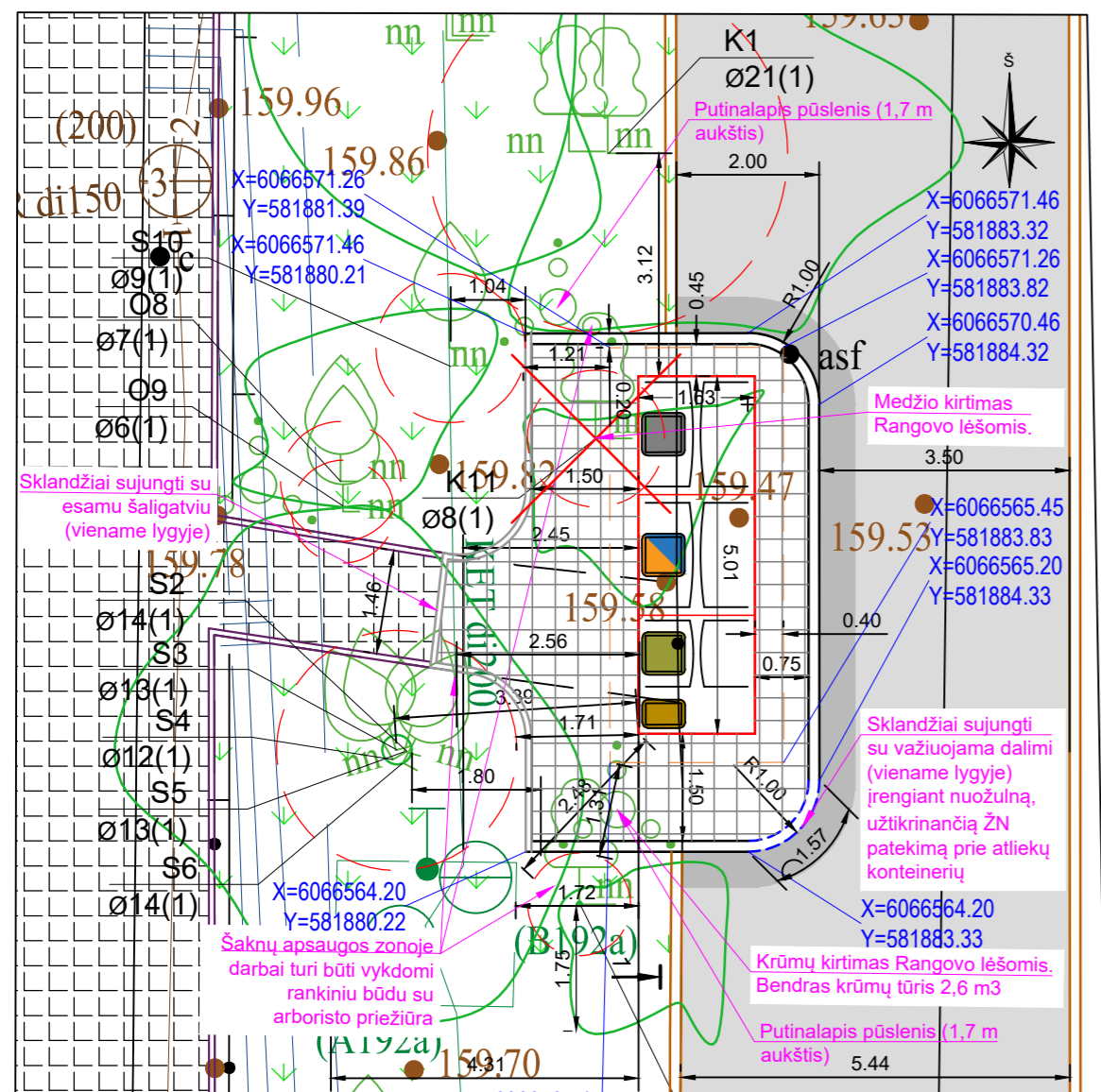
- Esamas medis petenkinamos būklės
- K- medžio rūšis; 8 - medžio eilės numeris brėžinyje/žiniaraštyje
- Ø36 - kamieno diametras; 2 - medžio būklė
- Lajos projekcija
- Kamieno diametras 1.30 m aukštyje
- Kamieno ašis
- Šaknų apsaugos zona

ŽELDINIŲ INVENTORIZACIJOS LENTELĖ

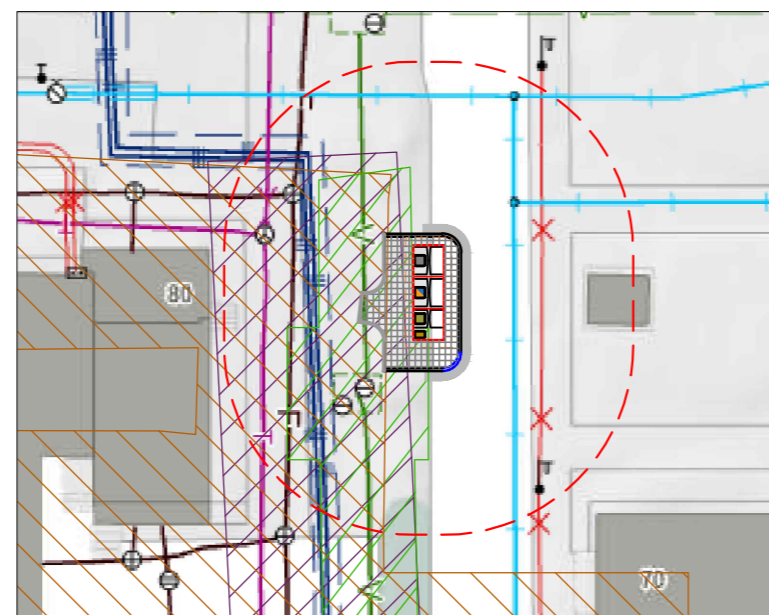
| Nr. plane | Medžio rūšis lietuviškai | Medžio rūšis lotyniškai | Kamieno diametras cm 1.30 m aukštyje (cm) | Kamieno diametras ties kamieno kakleliu (cm) | Saugomo šaknų ploto spindulys (m) | Lajos projekcija nuo ašies Š,R,P,V kryptimis (m) | Medžio būklės indeksas 1, 2, 3, 4, 5 | Siūlomos/būtiniosios arboristinės/tvarkymo priemonės |
|-----------|--------------------------|-------------------------|---|--|-----------------------------------|--|--------------------------------------|--|
| 1 | 2 | 3 | 4 | 5 | 6 | 7 | 8 | 9 |
| 1 | Mažalapė liepa | Parva-foliati calcis | 23 | - | 2,76 | 1,6; 2,4; 1,9; 2,8 | 2 | - |

| | | | | |
|----------------------|--|---|--|------|
| 0 | 2024-01 | PRITARIMUI IR STATYBAI | | |
| LAIDA | DATA | LAIDOS STATUSAS. KEITIMO PRIEŽASTIS (JEI TAIKOMA) | | |
| KVAL. PATV. DOK. NR. | | | STATINIO PROJEKTO PAVADINIMAS KOMUNALINIŲ ATLIEKŲ KONTEINERIŲ AIKŠTELIŲ ĮRENGIMAS IR KOMUNALINIŲ ATLIEKŲ KONTEINERIŲ AIKŠTELĖMS ĮSIGIJIMAS VILNIAUS MIESTE | |
| | | | STATINIO NUMERIS IR PAVADINIMAS KOMUNALINIŲ ATLIEKŲ KONTEINERIŲ AIKŠTELĖS NR. 2083, SAVANORIŲ PR. 19, VILKPEDĖS SENIŪNIJOJE, VILNIAUS MIESTE STATYBOS PROJEKTAS | |
| 39255 | SPV | M. KARPIČ | DOKUMENTO PAVADINIMAS Aikštelės Nr. 2083 Savanorių pr. 19, Vilkpedės sen., planas M 1:100 | |
| 35369 | SPDV | M. KARPIČ | | |
| LT | STATYTOJAS IR (ARBA) UŽSAKOVAS UAB „VILNIAUS APSKRITIES ATLIEKŲ TVARKYMO CENTRAS“ LVIVO 89-75, LT-08104 VILNIUS | | DOKUMENTO ŽYMUO 1882-05-SPP.2083-B-01 | |
| | | | LAPAS | LAPŲ |
| | | | 1 | 1 |

Planas, M 1:100

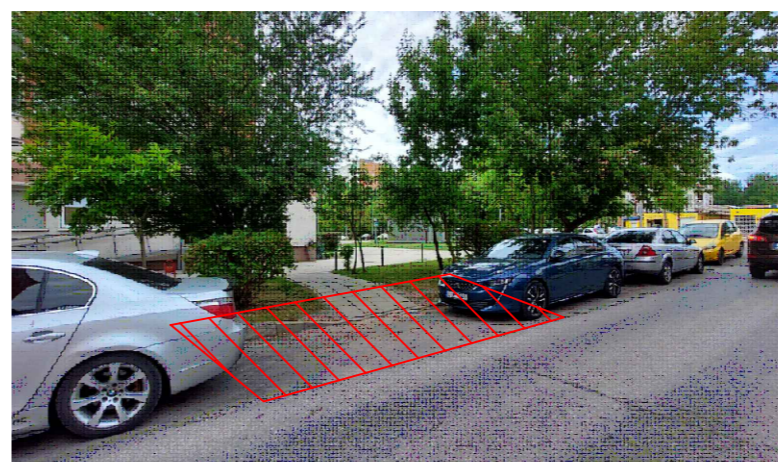


Planas, M 1:400



- 10 metrų apsauginė zona
- Esamo buitinio ir lietaus nuotekų tinklo apsaugos zona (5 m)
- Esamo vandentiekio tinklo apsaugos zonos (2,5 m)

Vietovės nuotrauka



Preliminari komunalinių atliekų surinkimo konteinerių aikštelių išdėstymo Vilniaus mieste schema



| | |
|-----------------|------|
| Aikštelės Nr. | 2095 |
| B3 Tipas | |
| Verkių sen. | |
| Didlaukio g. 80 | |

Medžių žymėjimas:

- Esamas medis geros būklės
- K- medžio rūšis; 8 - medžio eilės numeris brėžinyje/žiniaraštyje
- Ø36 - kamieno diametras; 1 - medžio būklė
- Lajos projekcija
- Kamieno diametras 1.30 m aukštyje
- Kamieno ašis
- Šaknų apsaugos zona

Sutartiniai žymėjimai

- Projektuojama betoninių plytelių danga 375 x 375 x 80 mm ir betoniniai vejos bordiūrai 1000 x 80 x 200 mm
- Mišrioms komunalinėms atliekoms skirtas konteineris (žr. pastabą Nr. 1)
- Plastikinėms ir metalinėms pakuotėms ir pakuočių atliekoms bei Popierinėms ir kartono pakuotėms ir pakuočių atliekoms skirtas konteineris (žr. pastabą Nr. 1)
- Stiklo pakuotėms ir pakuočių atliekoms skirta konteinerio dalis (žr. pastabą Nr. 1)
- Maisto/virtuvės atliekoms skirta konteinerio dalis (žr. pastabą Nr. 1)
- Esami krūmai
- Esama veja
- Performuojamas ir apželdinamas vejos plotas
- Asfalto dangos atstatymas
- Esama asfalto danga
- Esamas šaligatvis
- Esamos dangos kraštas
- Projektuojamas gatvės bordiūras važiuojamosios dalies aukštyje
- Plytelių dangos nuolydis
- Konteinerių duobės iškasimo kontūras
- Šalinamas medis

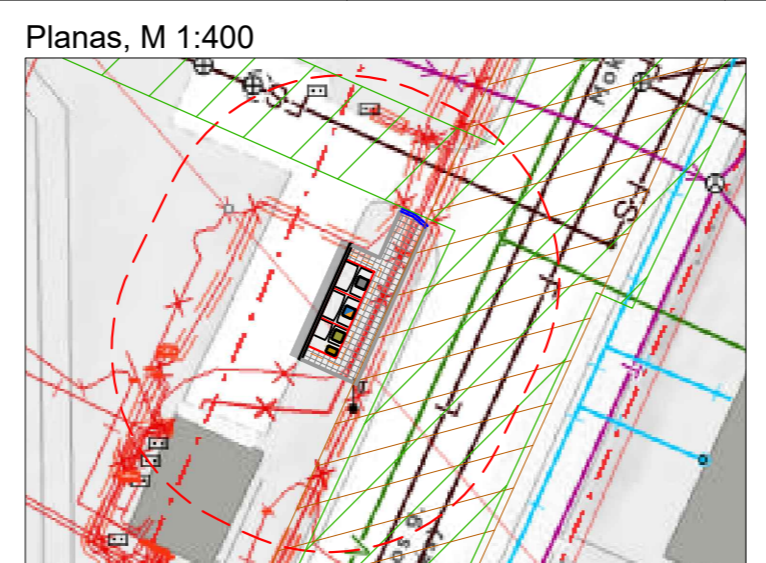
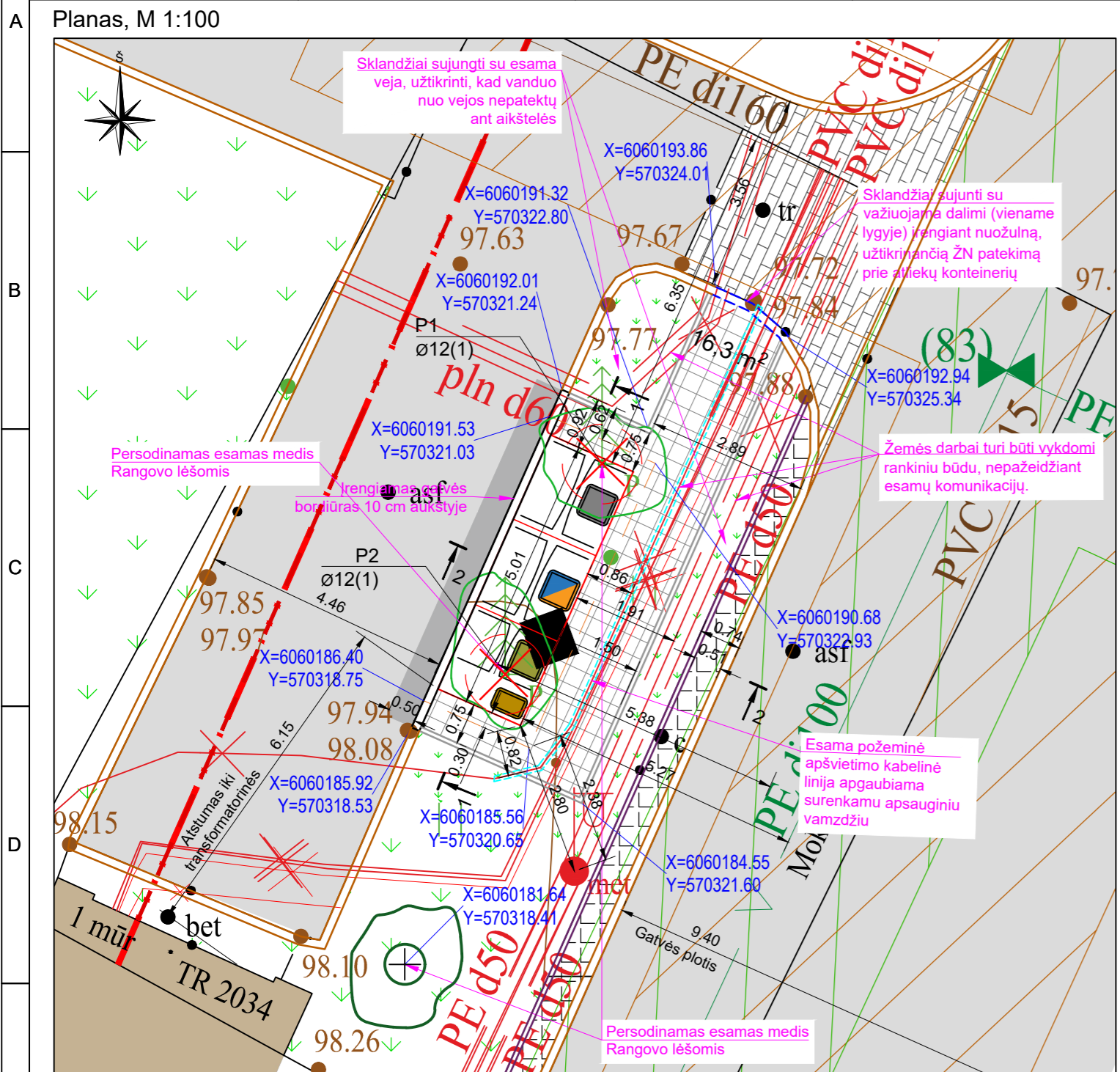
ŽELDINIŲ INVENTORIZACIJOS LENTELĖ

| Nr. plane | Medžio rūšis lietuviškai | Medžio rūšis lotyniškai | Kamieno diametras cm 1.30 m aukštyje (cm) | Kamieno diametras ties kamieno kakleliu (cm) | Saugomo šaknų ploto spindulys (m) | Lajos projekcija nuo ašies Š,R,P,V kryptimis (m) | Medžio būklės indeksas 1, 2, 3, 4, 5 | Siūlomos/būtinios arboristinės/tvarkymo priemonės |
|-----------|--------------------------|-------------------------|---|--|-----------------------------------|--|--------------------------------------|---|
| 1 | 2 | 3 | 4 | 5 | 6 | 7 | 8 | 9 |
| 1 | Uosialapis klevas | Acer negundo | 21 | - | 2,52 | 2,7; 4,8; 3,2; 3,0 | 1 | Išsaugoma |
| 2 | Kaukazinė slyva | Prunus cerasifera | 14 | - | 1,68 | 3,3; 2,5; 0,5; 0,4 | 1 | Išsaugoma |
| 3 | Kaukazinė slyva | Prunus cerasifera | 13 | - | 1,56 | 3,3; 0,5; 0,4; 1,0 | 1 | Išsaugoma |
| 4 | Kaukazinė slyva | Prunus cerasifera | 12 | - | 1,44 | 0,4; 0,3; 0,6; 2,8 | 1 | Išsaugoma |
| 5 | Kaukazinė slyva | Prunus cerasifera | 13 | - | 1,56 | 0,4; 1,0; 3,8; 2,8 | 1 | Išsaugoma |
| 6 | Kaukazinė slyva | Prunus cerasifera | 14 | - | 1,68 | 0,5; 2,5; 3,8; 0,7 | 1 | Išsaugoma |
| 7 | Ginalinis klevas | Acer ginnala | 6 | - | 0,72 | 2,9; 2,2; 0,2; 0,2 | 1 | Išsaugoma |
| 8 | Obelis | Malus | 7 | - | 0,84 | 2,2; 1,2; 0,5; 1,2 | 1 | Išsaugoma |
| 9 | Obelis | Malus | 6 | - | 0,72 | 2,0; 1; ; 0,4; 1,2 | 1 | Išsaugoma |
| 10 | Kaukazinė slyva | Prunus cerasifera | 9 | - | 1,08 | 0,9; 0,7; 1,0; 0,8 | 1 | Išsaugoma |
| 11 | Ginalinis klevas | Acer ginnala | 8 | - | 0,72 | 1,0; 1,9; 2,0; 1,9 | 1 | Kertamas |

PASTABOS:

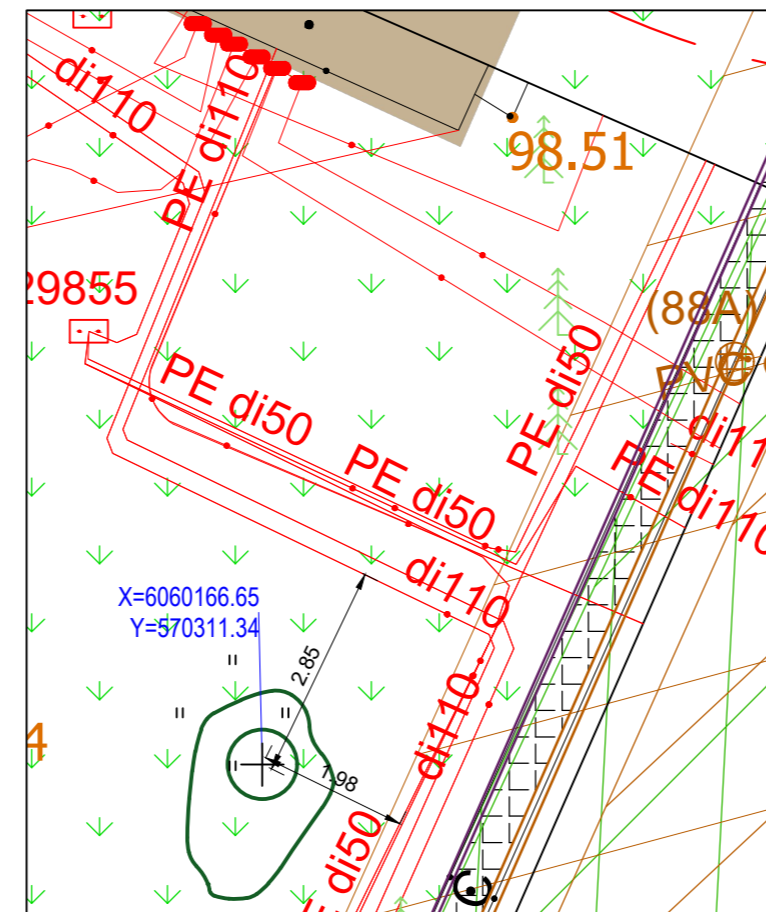
- Konteinerių lipdukai pateikiami projekto techninėse specifikacijose.
- Aukščius tikslinti vietoje.
- Užtikrinti vandens nuvedimą nuo konteinerių aikštelių.
- Sklandžiai sujungti su esamais paviršiais.
- Statybos darbų Rangovas, prieš pradėdamas vykdyti žemės darbus tinklų apsaugos zonoje, privalo išsikviesti inžinerinius tinklus eksploatuojančios organizacijos atstovą.
- Atliekant darbus greta esamų inžinerinių tinklų - žemės darbai turi būti vykdomi rankiniu būdu, nepažeidžiant esamų komunikacijų. Pažeidus sutvarkyti.
- Dangos nuolydis konteinerių aikštelėje turi būti 0,4-2,0% ribose, tačiau atsižvelgiant į konkrečią situaciją įrengimo vietoje gali būti tikslinamas.
- Esant <2,0 % aikštelės išilginiai nuolydžiai konteineriai įrengiami ne laiptuotai (pagal išilginį nuolydį) išlaikant 0,045-0,065 tarpus tarp konteinerių. Greitam bei tiksliam pastatymui ir išdėstymui numatytoje vietoje, turi būti naudojamas iš anksto pagamintas specialus montavimo pagrindas iš 2 vnt. lygiagrečių L formos 100x100x6 mm plieno profilių.
- Esant ≥2,0 % aikštelės išilginiai nuolydžiai pusiau požeminiai konteineriai įrengiami laiptuotai (pakopomis), išlaikant 0,045-0,065 tarpus tarp konteinerių. Specialus montavimo pagrindas iš plieno profilių nenaudojamas.

| | | |
|---------------------------------|---|---|
| 0 | 2024-01 | PRITARIMUI IR STATYBAI |
| LAIDA | DATA | LAIDOS STATUSAS. KEITIMO PRIEŽASTIS (JEI TAIKOMA) |
| KVAL. PATV. DOK. NR. | | |
| 39255 | SPV | M. KARPIČ |
| 35369 | SPDV | M. KARPIČ |
| STATINIO PROJEKTO PAVADINIMAS | KOMUNALINIŲ ATLIEKŲ KONTEINERIŲ ĮRENGIMAS IR KOMUNALINIŲ ATLIEKŲ KONTEINERIŲ AIKŠTELĖMS ĮSIGIJIMAS VILNIAUS MIESTE | |
| STATINIO NUMERIS IR PAVADINIMAS | KOMUNALINIŲ ATLIEKŲ KONTEINERIŲ AIKŠTELĖS NR. 2095, DIDLAUKIO G. 80, VERKIŲ SENIŪNIJOJE, VILNIAUS MIESTE STATYBOS PROJEKTAS | |
| DOKUMENTO PAVADINIMAS | Aikštelės Nr. 2095 Didlaukio g. 80, Verkių sen., planas M 1:100 | |
| LAIDA | 0 | |
| STATYTOJAS IR (ARBA) UŽSAKOVAS | UAB „VILNIAUS APSKRITIES ATLIEKŲ TVARKYMO CENTRAS“ LVIVO 89-75, LT-08104 VILNIUS | |
| DOKUMENTO ŽYMUO | 1882-02-SPP.2095-B-01 | |
| LAPAS | 1 | |
| LAPŲ | 1 | |



- 10 metrų apsauginė zona
- Esamo buitinio ir lietaus nuotekų tinklo apsaugos zona (5 m)
- Esamo vandentiekio tinklo apsaugos zona (2,5 m)

Medžio P2 persodinimo vieta



- PASTABOS:
- Konteinerių lipdukai pateikiami projekto techninėse specifikacijose.
 - Aukščius tikslinti vietoje.
 - Užtikrinti vandens nuvedimą nuo konteinerių aikštelės.
 - Stybos darbų Rangovas, prieš pradėdamas vykdyti žemes darbus tinklų apsaugos zonoje, privalo išsikviesti inžinerinius tinklus eksploatuojančios organizacijos atstovą.
 - Atliekant darbus greta esamų inžinerinių tinklų - žemės darbai turi būti vykdomi rankiniu būdu, nepažeidžiant esamų komunikacijų. Pažeidus sutvarkyti.
 - Dangos nuolydis konteinerių aikštelėje turi būti 0,4-2,0% ribose, tačiau atsižvelgiant į konkrečią situaciją įrengimo vietoje gali būti tikslinamas.
 - Esant <2,0 % aikštelės išilginiai nuolydžiai konteineriai įrengiami ne laiptuotai (pagal išilginį nuolydį) išlaikant 0,045-0,065 tarpus tarp konteinerių. Greitam bei tiksliam pastatymui ir išdėstymui numatytoje vietoje, turi būti naudojamas iš anksto pagamintas specialus montavimo pagrindas iš 2 vnt. lygiagrečių L formos 100x100x6 mm plieno profilių.
 - Esant ≥2,0 % aikštelės išilginiai nuolydžiai pusiau požeminiai konteineriai įrengiami laiptuotai (pakopomis), išlaikant 0,045-0,065 tarpus tarp konteinerių. Specialus montavimo pagrindas iš plieno profilių nenaudojamas.
 - UAB „Vilniaus apšvietimas“ tinklų darbų vykdymo zonoje numatyti esamos apšvietimo kabelinės linijos apgaubimą.

Preliminari komunalinių atliekų surinkimo konteinerių aikštelių išdėstymo Vilniaus mieste schema

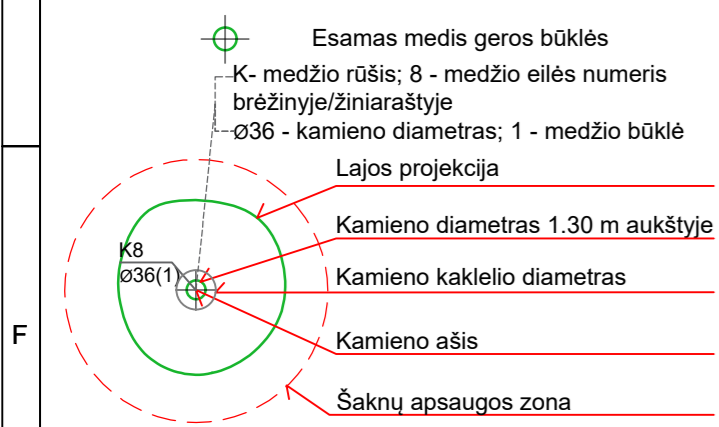


| | |
|----------------|------|
| Aikštelės Nr. | 3002 |
| B3 Tipas | |
| Grigiškių sen. | |
| Mokyklos g. 1A | |

Sutartiniai žymėjimai:

- Projektuojama betoninių plytelių danga 375 x 375 x 80 mm ir betoniniai vejos bordiūrai 1000 x 80 x 200 mm
- Mišrioms komunalinėms atliekoms skirtas konteineris (žr. pastabą Nr. 1)
- Plastikinėms ir metalinėms pakuotėms ir pakuočių atliekoms bei Popierinėms ir kartono pakuotėms ir pakuočių atliekoms skirtas konteineris (žr. pastabą Nr. 1)
- Stiklo pakuotėms ir pakuočių atliekoms skirta konteinerio dalis (žr. pastabą Nr. 1)
- Maisto/virtuvės atliekoms skirta konteinerio dalis (žr. pastabą Nr. 1)
- Esama veja
- Performuojamas ir apželdinamas vejos plotas
- Asfalto dangos atstatymas
- Esama asfalto danga
- Esama plytelių danga
- Esama trinkelė danga
- Konteinerių duobės iškasimo kontūras
- Surenkamas apsauginis PE kabelio vamzdis
- Raudonosios linijos
- Esamos dangos kraštas
- Esamas gatvės bordiūras
- Esamas vejos bordiūras
- Projektuojamas vejos bordiūras
- Projektuojami gatvės bordiūrai
- Projektuojamas gatvės bordiūras važiuojamosios dalies aukštyje
- Plytelių dangos nuolydis
- Persodinamas medis
- Medžio persodinimo vieta

Medžių žymėjimas:

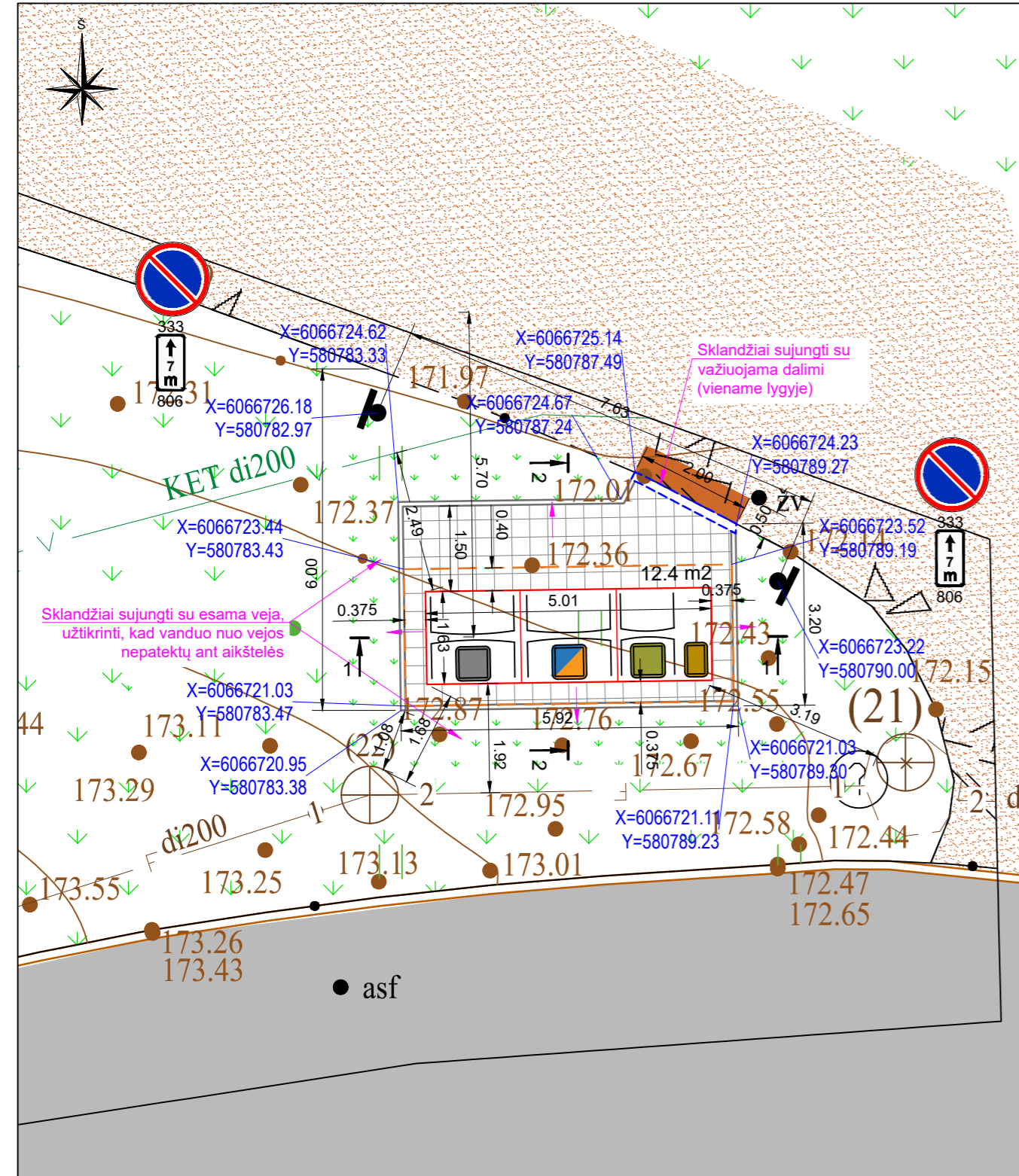


ŽELDINIŲ INVENTORIZACIJOS LENTELĖ

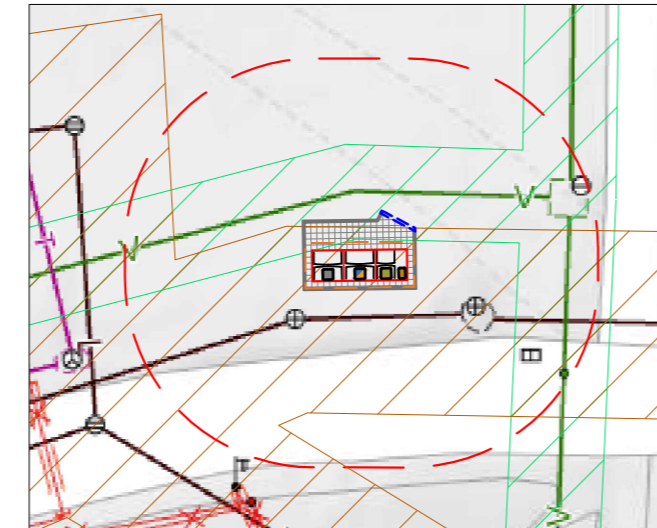
| Nr. plane | Medžio rūšis lietuviškai | Medžio rūšis lotyniškai | Kamieno diametras cm 1.30 m aukštyje (cm) | Kamieno diametras ties kamieno kakleliu (cm) | Saugomo šaknų ploto spindulys (m) | Lajos projekcija nuo ašies Š,R,P,V kryptimis (m) | Medžio būklės indeksas 1, 2, 3, 4, 5 | Siūlomos/būtiniosios arboristinės/tvarkymo priemonės |
|-----------|--------------------------|-------------------------|---|--|-----------------------------------|--|--------------------------------------|--|
| 1 | 2 | 3 | 4 | 5 | 6 | 7 | 8 | 9 |
| 1 | Juodoji pušis | Pinus nigra | 5 | - | 1,44 | 1,1; 0,9; 1,0; 0,9 | 1 | - |
| 2 | Juodoji pušis | Pinus nigra | 5 | - | 1,44 | 1,6; 0,9; 1,0; 1,0 | 1 | - |

| | | |
|--|--|---|
| 0 | 2024-01 | PRITARIMUI IR STATYBAI |
| LAIDA | DATA | LAIDOS STATUSAS. KEITIMO PRIEŽASTIS (JEI TAIKOMA) |
| KVAL. PATV. DOK. NR. | | |
| 39255 | SPV | M. KARPIČ |
| 35369 | SPDV | M. KARPIČ |
| STATINIO PROJEKTO PAVADINIMAS KOMUNALINIŲ ATLIEKŲ KONTEINERIŲ AIKŠTELIŲ ĮRENGIMAS IR KOMUNALINIŲ ATLIEKŲ KONTEINERIŲ AIKŠTELĖMS ĮSIGIJIMAS VILNIAUS MIESTE | | |
| STATINIO NUMERIS IR PAVADINIMAS KOMUNALINIŲ ATLIEKŲ KONTEINERIŲ AIKŠTELĖS NR. 3002, MOKYKLOS G. 1A, GRIGIŠKIŲ SENIŪNIJOJE, VILNIAUS MIESTE STATYBOS PROJEKTAS | | |
| DOKUMENTO PAVADINIMAS | | LAIDA |
| Aikštelės Nr. 3002 Mokyklos g. 1A, Grigiškių sen., planas M 1:100 | | 0 |
| DOKUMENTO ŽYMUO | | LAPAS LAPŲ |
| 1882-05-SPP.3002-B-01 | | 1 1 |
| LT | STATYTOJAS IR (ARBA) UŽSAKOVAS UAB „VILNIAUS APSKRITIES ATLIEKŲ TVARKYMO CENTRAS“ LVIVO 89-75, LT-08104 VILNIUS | |

Planas, M 1:100



Planas, M 1:400



- 10 metrų apsauginė zona
- Esamo vandentiekio tinklo apsaugos zonos (2,5 m)
- Esamo buitinio ir lietaus nuotekų tinklo apsaugos zona (5 m)

PASTABOS:

1. Konteinerių lipdukai pateikiami projekto techninėse specifikacijose.
2. Aukščius tikslinti vietoje.
3. Užtikrinti vandens nuvedimą nuo konteinerių aikštelės.
4. Sklاندžiai sujungti su esamais paviršiais.
5. Statybos darbų Rangovas, prieš pradėdamas vykdyti žemės darbus tinklų apsaugos zonose, privalo išskviesti inžinerinius tinklus eksploatuojančios organizacijos atstovą.
6. **Atliekant darbus greta esamų inžinerinių tinklų - žemės darbai turi būti vykdomi rankiniu būdu, nepažeidžiant esamų komunikacijų. Pažeidus sutvarkyti.**
7. Dangos nuolydis konteinerių aikštelėje turi būti 0,4-2,0% ribose, tačiau atsižvelgiant į konkrečią situaciją įrengimo vietoje gali būti tikslinamas.
8. Esant <2,0 % aikštelės išilginiai nuolydžiai konteineriai įrengiami ne laiptuotai (pagal išilginį nuolydį) išlaikant 0,045-0,065 tarpus tarp konteinerių. Greitam bei tiksliam pastatymui ir išdėstymui numatytoje vietoje, turi būti naudojamas iš anksto pagamintas specialus montavimo pagrindas iš 2 vnt. lygiagrečių L formos 100x100x6 mm plieno profilių.
9. Esant ≥2,0 % aikštelės išilginiai nuolydžiai pusiau požeminiai konteineriai įrengiami laiptuotai (pakopomis), išlaikant 0,045-0,065 tarpus tarp konteinerių. Specialus montavimo pagrindas iš plieno profilių nenaudojamas.

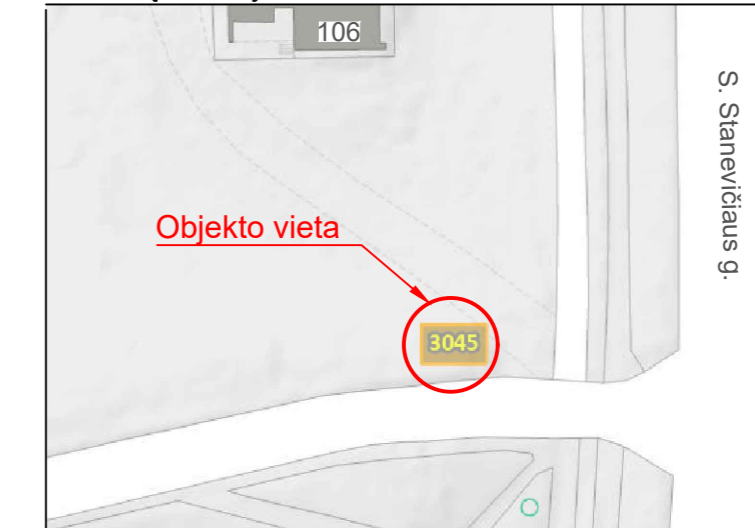
Vietovės nuotrauka



Sutartiniai žymėjimai:

- Projektuojama betoninių plytelių danga 375 x 375 x 80 mm ir betoniniai vejos bordiūrai 1000 x 80 x 200 mm
- Mišrioms komunalinėms atliekoms skirtas konteineris (žr. pastabą Nr. 1)
- Plastikinėms ir metalinėms pakuotėms ir pakuočių atliekoms bei Popierinėms ir kartono pakuotėms ir pakuočių atliekoms skirtas konteineris (žr. pastabą Nr. 1)
- Stiklo pakuotėms ir pakuočių atliekoms skirta konteinerio dalis (žr. pastabą Nr. 1)
- Maisto/virtuvės atliekoms skirta konteinerio dalis (žr. pastabą Nr. 1)
- Esama veja
- Performuojamas ir apželdinamas vejos plotas
- Asfalto dangos atstatymas
- Asfalto dangos atstatymas
- Esama žvyro danga
- Žvyro dangos atstatymas
- Konteinerių duobės iškasimo kontūras
- Esamos dangos kraštas
- Esamas gatvės bordiūras
- Projektuojamas vejos bordiūras
- Projektuojamas gatvės bordiūras
- Projektuojamos dalies aukštyje
- Plytelių dangos nuolydis
- Kelio ženklų pastatymo vieta

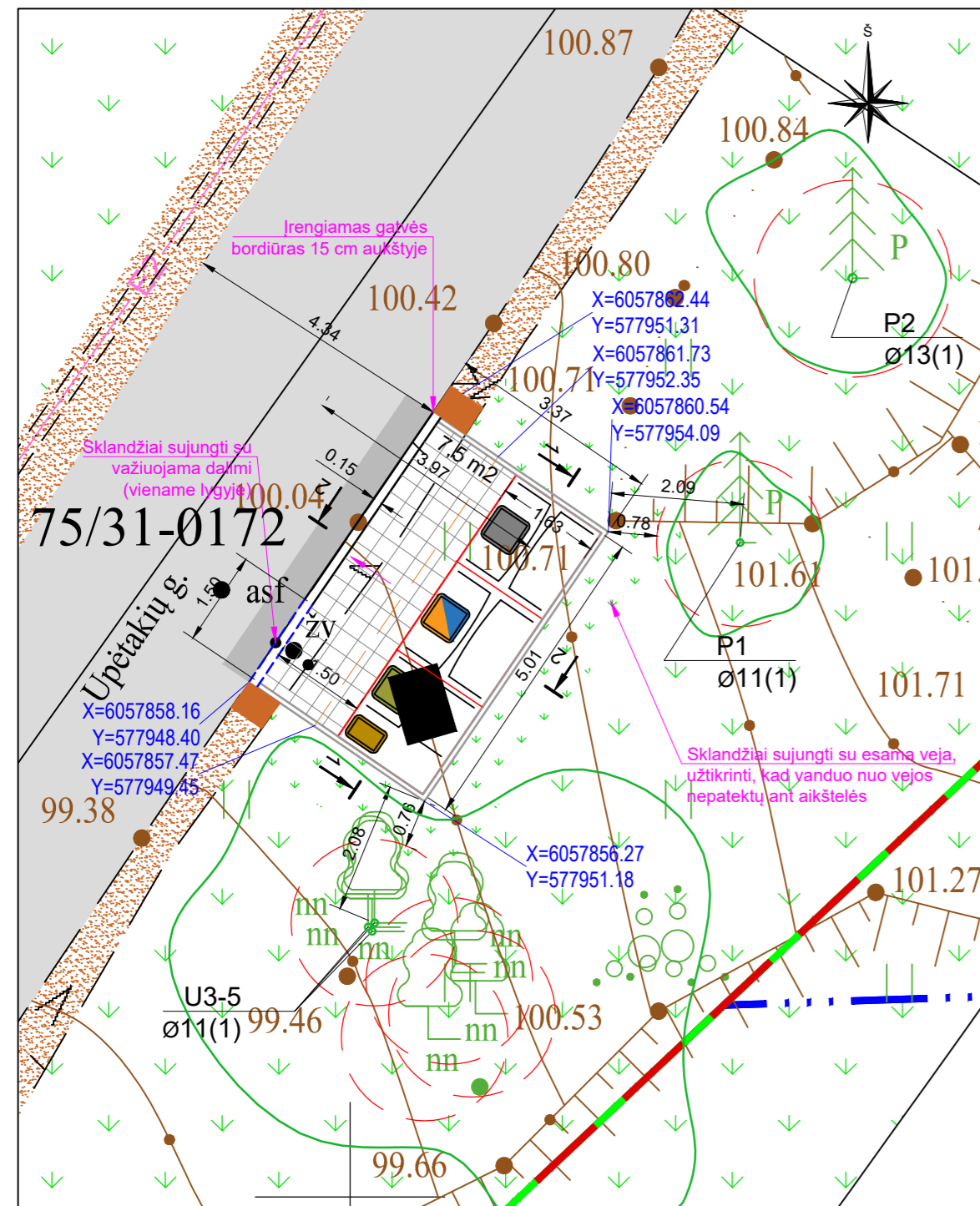
Preliminari komunalinių atliekų surinkimo konteinerių aikštelių išdėstymo Vilniaus mieste schema



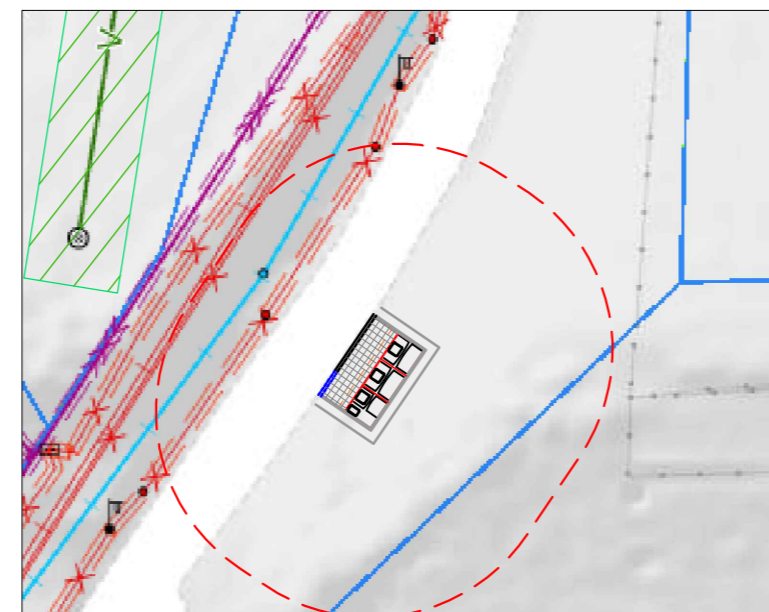
| | |
|------------------------|------|
| Aikštelės Nr. | 3045 |
| B3 Tipas | |
| Fabijoniškių sen. | |
| S. Stanevičiaus g. 106 | |

| | | | | |
|----------------------|--|---|---|------|
| 0 | 2024-01 | PRITARIMUI IR STATYBAI | | |
| LAIDA | DATA | LAIDOS STATUSAS. KEITIMO PRIEŽASTIS (JEI TAIKOMA) | | |
| KVAL. PATV. DOK. NR. | | | STATINIO PROJEKTO PAVADINIMAS KOMUNALINIŲ ATLIEKŲ KONTEINERIŲ AIKŠTELIŲ ĮRENGIMAS IR KOMUNALINIŲ ATLIEKŲ KONTEINERIŲ AIKŠTELĒMS ĮSIGIJIMAS VILNIAUS MIESTE | |
| | | | STATINIO NUMERIS IR PAVADINIMAS KOMUNALINIŲ ATLIEKŲ KONTEINERIŲ AIKŠTELĒS NR. 3045, S. STANEVIČIAUS G. 106, FABIJONIŠKIŲ SENIŪNIJOJE, VILNIAUS MIESTE STATYBOS PROJEKTAS | |
| 39255 | SPV | M. KARPIČ | DOKUMENTO PAVADINIMAS Aikštelės Nr. 3045 S. Stanevičiaus g. 106, Fabijoniškių sen., planas M 1:100 | |
| 35369 | SPDV | M. KARPIČ | | |
| LT | STATYTOJAS IR (ARBA) UŽSAKOVAS UAB „VILNIAUS APSKRITIES ATLIEKŲ TVARKYMO CENTRAS“ LVIVO 89-75, LT-08104 VILNIUS | | DOKUMENTO ŽYMUO 1882-05-SPP.3045-B-01 | |
| | | | LAPAS | LAPŲ |
| | | | 1 | 1 |

Planas, M 1:100



Planas, M 1:400



- 10 metrų apsauginė zona
- Esamo vandentiekio tinklo apsaugos zonos (2,5 m)

PASTABOS:

1. Konteinerių lipdukai pateikiami projekto techninėse specifikacijose.
2. Aukščius tikslinti vietoje.
3. Užtikrinti vandens nuvedimą nuo konteinerių aikštelės.
4. Sklandžiai sujungti su esamais paviršiais.
5. Statybos darbų Rangovas, prieš pradėdamas vykdyti žemės darbus tinklų apsaugos zonose, privalo išsikviesti inžinerinius tinklus eksploatuojančios organizacijos atstovą.
6. **Atliekant darbus greta esamų inžinerinių tinklų - žemės darbai turi būti vykdomi rankiniu būdu, nepažeidžiant esamų komunikacijų. Pažeidus sutvarkyti.**
7. Dangos nuolydis konteinerių aikštelėje turi būti 0,4-2,0% ribose, tačiau atsižvelgiant į konkrečią situaciją įrengimo vietoje gali būti tikslinamas.
8. Esant <2,0 % aikštelės išilginiai nuolydžiai konteineriai įrengiami ne laiptuotai (pagal išilginį nuolydį) išlaikant 0,045-0,065 tarpus tarp konteinerių. Greitam bei tiksliam pastatymui ir išdėstymui numatytoje vietoje, turi būti naudojamas iš anksto pagamintas specialus montavimo pagrindas iš 2 vnt. lygiagrečių L formos 100x100x6 mm plieno profilių.
9. Esant ≥2,0 % aikštelės išilginiai nuolydžiai pusiau požeminiai konteineriai įrengiami laiptuotai (pakopomis), išlaikant 0,045-0,065 tarpus tarp konteinerių. Specialus montavimo pagrindas iš plieno profilių nenaudojamas.

Vietovės nuotrauka



Sutartiniai žymėjimai

- Projektuojama betoninių plytelių danga 375 x 375 x 80 mm ir betoniniai vejos bordiūrai 1000 x 80 x 200 mm
- Mišrioms komunalinėms atliekoms skirtas konteineris (žr. pastabą Nr. 1)
- Plastikinėms ir metalinėms pakuotėms ir pakuočių atliekoms bei Popierinėms ir kartono pakuotėms ir pakuočių atliekoms skirtas konteineris (žr. pastabą Nr. 1)
- Stiklo pakuotėms ir pakuočių atliekoms skirta konteinerio dalis (žr. pastabą Nr. 1)
- Maisto/virtuvės atliekoms skirta konteinerio dalis (žr. pastabą Nr. 1)
- Esama veja
- Perforuojamas ir apželdinamas vejos plotas
- Esama asfalto danga
- Esama žvyro danga
- Asfalto dangos atstatymas
- Žvyro dangos atstatymas
- Konteinerių duobės iškasimo kontūras
- Esamos dangos kraštas
- Projektuojamas vejos bordiūras
- Projektuojami gatvės bordiūrai
- Projektuojamas gatvės bordiūras važiuojamosios dalies aukštyje
- Plytelių dangos nuolydis
- Kelio ženklo pastatymo vieta
- Raudonosios linijos
- Žemės sklypo riba

Preliminari komunalinių atliekų surinkimo konteinerių aikštelių išdėstymo Vilniaus mieste schema



Medžių žymėjimas:

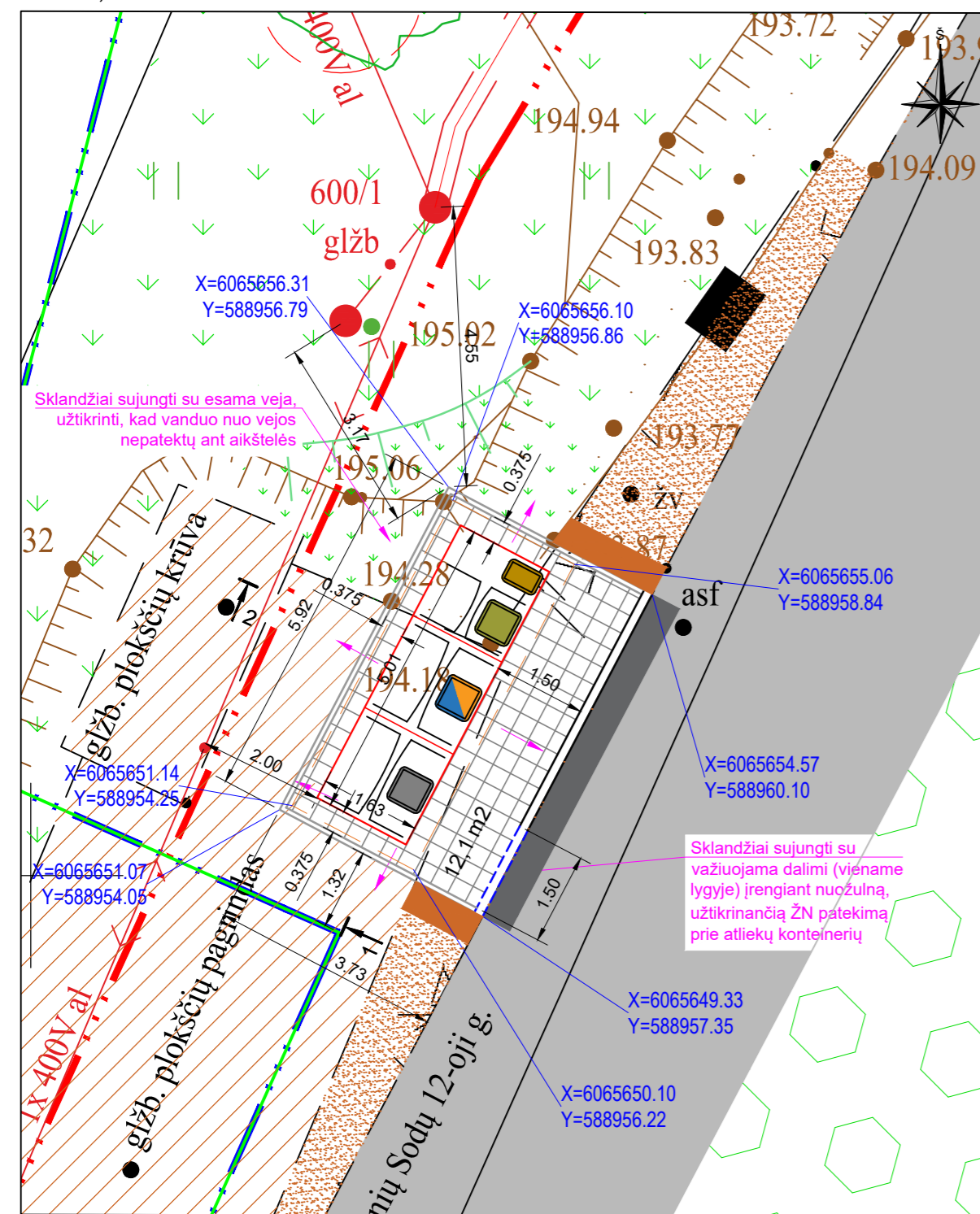
- Esamas medis geros būklės
- K- medžio rūšis; 8 - medžio eilės numeris brėžinyje/žiniaraštyje
- ø36 - kamieno diametras; 1 - medžio būklė
- Lajos projekcija
- Kamieno diametras 1.30 m aukštyje
- Kamieno ašis
- Šaknų apsaugos zona

ŽELDINIŲ INVENTORIZACIJOS LENTELĖ

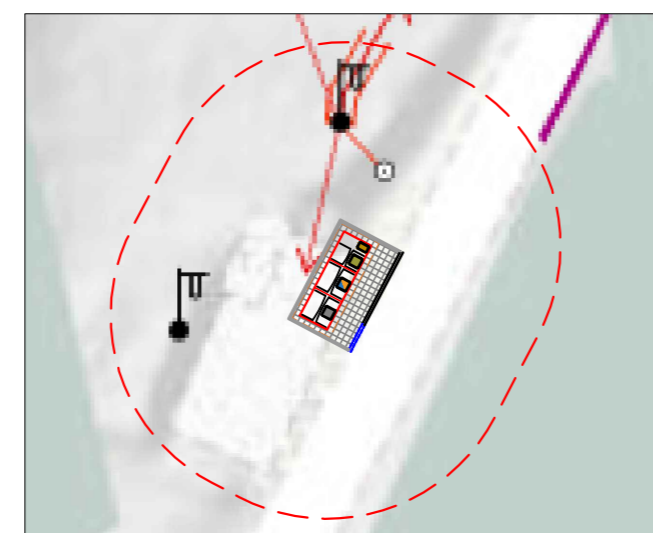
| Nr. plane | Medžio rūšis lietuviškai | Medžio rūšis lotyniškai | Kamieno diametras cm 1.30 m aukštyje (cm) | Kamieno diametras ties kamieno kakleliu (cm) | Saugomo šaknų ploto spindulys (m) | Lajos projekcija nuo ašies Š,R,P,V kryptimis (m) | Medžio būklės indeksas 1, 2, 3, 4, 5 | Siūlomos/būtiniosios arboristinės/tvarkymo priemonės |
|-----------|--------------------------|-------------------------|---|--|-----------------------------------|--|--------------------------------------|--|
| 1 | 2 | 3 | 4 | 5 | 6 | 7 | 8 | 9 |
| 1 | Pušis | Pinus | 11 | - | 1,32 | 1,4; 1,3; 1,3; 1,2 | 1 | - |
| 2 | Pušis | Pinus | 13 | - | 1,56 | 2,2; 1,5; 1,5; 1,8 | 1 | - |
| 3 | Uosis | Fraxinus excelsior | 11 | - | 1,32 | 2,2; 3,9; 2,4; 3,1 | 1 | - |
| 4 | Uosis | Fraxinus excelsior | 11 | - | 1,32 | 2,2; 3,9; 2,4; 3,1 | 1 | - |
| 5 | Uosis | Fraxinus excelsior | 11 | - | 1,32 | 2,2; 3,9; 2,4; 3,1 | 1 | - |

| | | | | |
|----------------------|--|--|--|------|
| 0 | 2024-01 | PRITARIMUI IR STATYBAI | | |
| LAIDA | DATA | LAIIDOS STATUSAS. KEITIMO PRIEŽASTIS (JEI TAIKOMA) | | |
| KVAL. PATV. DOK. NR. | | | STATINIO PROJEKTO PAVADINIMAS KOMUNALINIŲ ATLIEKŲ KONTEINERIŲ AIKŠTELIŲ ĮRENGIMAS IR KOMUNALINIŲ ATLIEKŲ KONTEINERIŲ AIKŠTELĖMS ĮSIGIJIMAS VILNIAUS MIESTE | |
| | | | STATINIO NUMERIS IR PAVADINIMAS KOMUNALINIŲ ATLIEKŲ KONTEINERIŲ AIKŠTELĖS NR. 3061, UPĖTAKIŲ G. 20, LAZDYNŲ SENIŪNIJOJE, VILNIAUS MIESTE STATYBOS PROJEKTAS | |
| 39255 | SPV | M. KARPIČ | DOKUMENTO PAVADINIMAS Aikštelės Nr. 3061 Upėtakių g. 20, Lazdynų sen., planas M 1:100 | |
| 35369 | SPDV | M. KARPIČ | | |
| LT | STATYTOJAS IR (ARBA) UŽSAKOVAS UAB „VILNIAUS APSKRITIES ATLIEKŲ TVARKYMO CENTRAS“ LVIVO 89-75, LT-08104 VILNIUS | | DOKUMENTO ŽYMUO 1882-05-SPP.3061-B-01 | |
| | | | LAPAS | LAPŲ |
| | | | 1 | 1 |

Planas, M 1:100



Planas, M 1:400



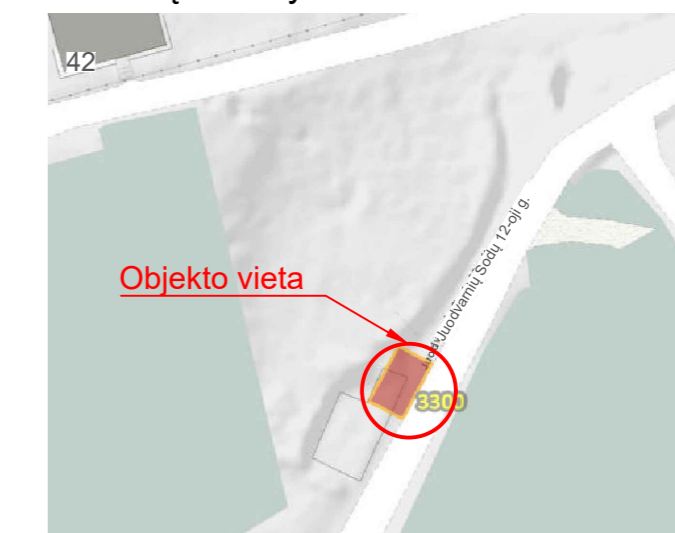
PASTABOS:

- Konteinerių lipdukai pateikiami projekto techninėse specifikacijose.
- Aukštis tikslinti vietoje.
- Užtikrinti vandens nuvedimą nuo konteinerių aikštelės.
- Sklandžiai sujungti su esamais paviršiais.
- Statybos darbų Rangovas, prieš pradėdamas vykdyti žemės darbus tinklų apsaugos zonose, privalo išsikviesti inžinerinius tinklus eksploatuojančios organizacijos atstovą.
- Atliekant darbus greta esamų inžinerinių tinklų - žemės darbai turi būti vykdomi rankiniu būdu, nepažeidžiant esamų komunikacijų. Pažeidus sutvarkyti.
- Dangos nuolydis konteinerių aikštelėje turi būti 0,4-2,0% ribose, tačiau atsižvelgiant į konkrečią situaciją įrengimo vietoje gali būti tikslinamas.
- Esant <2,0 % aikštelės išilginiai nuolydžiai konteineriai įrengiami ne laiptuotai (pagal išilginį nuolydį) išlaikant 0,045-0,065 tarpus tarp konteinerių. Greitam bei tiksliam pastatymui ir išdėstymui numatytoje vietoje, turi būti naudojamas iš anksto pagamintas specialus montavimo pagrindas iš 2 vnt. lygiagrečių L formos 100x100x6 mm plieno profilių.
- Esant ≥2,0 % aikštelės išilginiai nuolydžiai pusiau požeminiai konteineriai įrengiami laiptuotai (pakopomis), išlaikant 0,045-0,065 tarpus tarp konteinerių. Specialus montavimo pagrindas iš plieno profilių nenaudojamas.

Vietovės nuotrauka



Preliminari komunalinių atliekų surinkimo konteinerių aikštelių išdėstymo Vilniaus mieste schema



| | |
|-----------------------------|------|
| Aikštelės Nr. | 3300 |
| B3 Tipas | |
| Antakalnio sen. | |
| Juodvarnių Sodų 15-oji g. 2 | |

Sutartiniai žymėjimai:

- Projektuojama betoninių plytelių danga 375 x 375 x 80 mm ir betoniniai vejos bordiūrai 1000 x 80 x 200 mm
- Mišrioms komunalinėms atliekoms skirtas konteineris (žr. pastabą Nr. 1)
- Plastikinėms ir metalinėms pakuotėms ir pakuočių atliekoms bei Popierinėms ir kartono pakuotėms ir pakuočių atliekoms skirtas konteineris (žr. pastabą Nr. 1)
- Stiklo pakuotėms ir pakuočių atliekoms skirta konteinerio dalis (žr. pastabą Nr. 1)
- Maisto/virtuvės atliekoms skirta konteinerio dalis (žr. pastabą Nr. 1)
- Esama asfalto danga
- Asfalto dangos atstatymas
- Esama žvyro danga
- Atstatoma žvyro danga
- Esamas natūralus miškas
- Esama veja
- Performuojamas ir apželdinamos vejos plotas
- Projektuojamas šlaitas
- Konteinerių duobės iškasimo kontūras
- Esamos dangos kraštas
- Gatvės raudonosios linijos
- Plytelių dangos nuolydis
- Projektuojami gatvės bordiūrai
- Projektuojamas vejos bordiūras
- Projektuojamas gatvės bordiūras važiuojamosios dalies aukštyje

| | | | | |
|----------------------|--|---|--|-----------|
| 0 | 2024-01 | PRITARIMUI IR STATYBAI | | |
| LAIDA | DATA | LAIDOS STATUSAS. KEITIMO PRIEŽASTIS (JEI TAIKOMA) | | |
| KVAL. PATV. DOK. NR. | | | STATINIO PROJEKTO PAVADINIMAS KOMUNALINIŲ ATLIEKŲ KONTEINERIŲ AIKŠTELIŲ ĮRENGIMAS IR KOMUNALINIŲ ATLIEKŲ KONTEINERIŲ AIKŠTELĒMS ĮSIGIJIMAS VILNIAUS MIESTE | |
| | | | STATINIO NUMERIS IR PAVADINIMAS KOMUNALINIŲ ATLIEKŲ KONTEINERIŲ AIKŠTELĒS NR. 3300, JUODVARNIŲ SODŲ 15-OJI G. 2, ANTAKALNIO SENIŪNIJOJE, VILNIAUS MIESTE STATYBOS PROJEKTAS | |
| 39255 | SPV | M. KARPIČ | DOKUMENTO PAVADINIMAS Aikštelės Nr. 3300 Juodvarnių Sodų 15-oji g. 2, Antakalnio sen., planas M 1:100 | |
| 35369 | SPDV | M. KARPIČ | | |
| LT | STATYTOJAS IR (ARBA) UŽSAKOVAS UAB „VILNIAUS APSKRITIES ATLIEKŲ TVARKYMO CENTRAS“ LVIVO 89-75, LT-08104 VILNIUS | DOKUMENTO ŽYMUO 1882-05-SPP.3300-B-01 | LAPAS 1 | LAPŲ 1 |