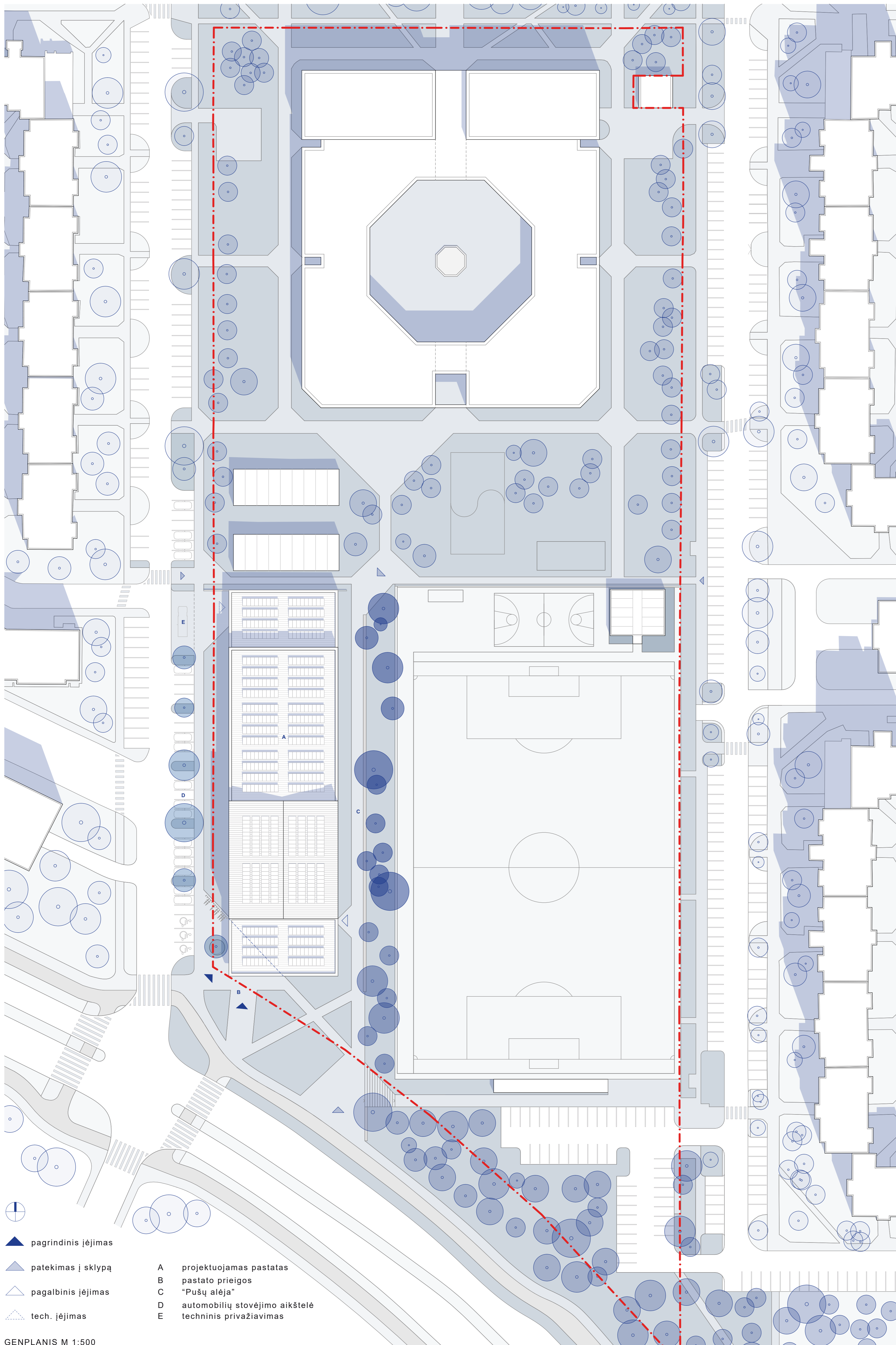




vaizdas iš rytų pusės



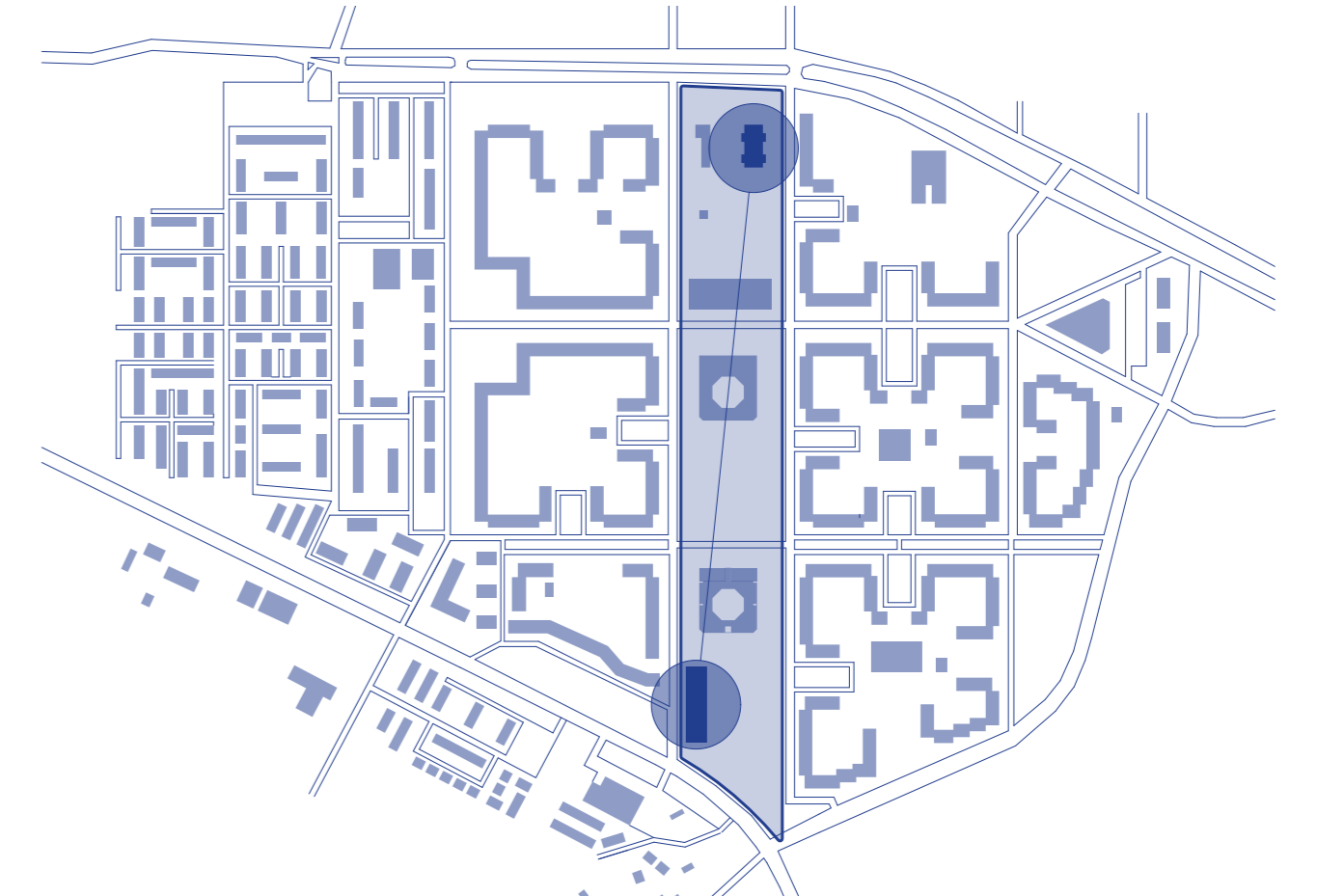
- ▲ pagrindinis įėjimas
- ▲ patekimas į sklypą
- ▲ pagalbiniis įėjimas
- ▲ tech. įėjimas

- A projektuojamas pastatas
- B pastato prieigos
- C "Pušų alėja"
- D automobilių stovėjimo aikštelė
- E techninis privažiavimas

GENPLANIS M 1:500

KONCEPCIJOS APRASYMAS

Šioje vietoje projektuojamas pastatas turėtų urbanistiškai atsverti pilaitės visuomeninių kvartalo šerdies šiaurinėje dalyje esančią vilniaus Šv. Juozapo bažnyčią ir tapti architektūrinė dominante, uždarančia šią šerdį iš pietinės pusės.

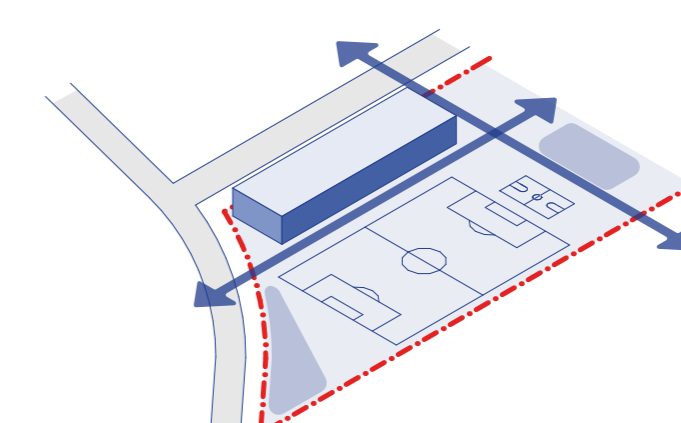


Pastatas projektuojamas neužstatytoje sklypo dalyje, pailgos formos ruože, palei Tolminkiemio g. Šioje pozicijoje pastatas išlaikydamos esamus pėsčiųjų takus ir ryšius, vertingiausias sklypo želdinius bei užbaigdamas sklypo užstatymą, formuoja naują viešąją erdvę - "Pušų alėja", skirtą pėsčiųjų ir dviratinkų tranzitui bei poilsiui.

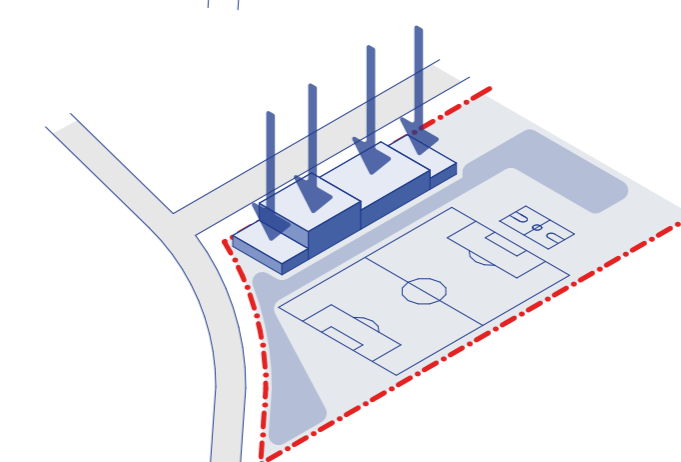
Projekto tikslas - sukurti funkciškai logišką, patogų naudojimui pastatą, kuris iškelia lankytoją virš utilitarumo, motyvuoja siekti aukštumų bei globoja ir palaiko bendruomenę. Pastatas projektuojamas laiptuotos formos tūriais, reflektuojančiais esamų erdvių keliamus poreikius. Kartu su stačiakampiais tūriais projektuojamos dinamiškos formos - įstrižas pastato įėjimas, sekantis gilūžio ir tolmiškio gatvių sankryžą, o atrame aukšte esančių sporto salių iškelti fasadai įleidžia daugiau šviesos ir vaizdo bei suteikia erdvei veržlumo, reikalingo kovos meno sportui.

Bendra pastato ritmika yra aiškiai išartikuluota ekspresyviai išreikštais elementais. Tai suteikia pastatui savitą identitetą ir tam tikrą ikoniskumą.

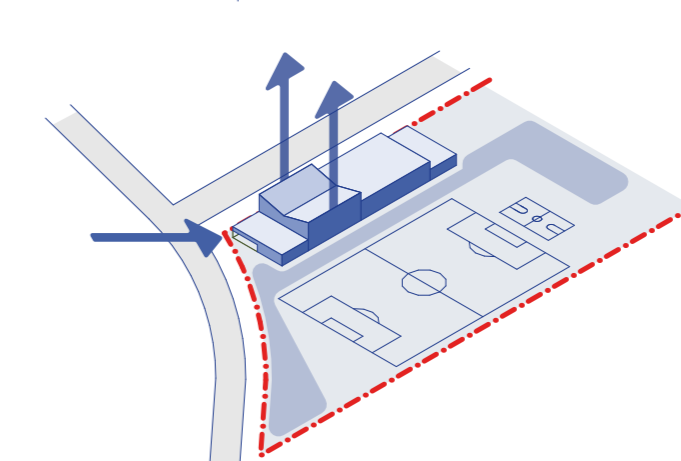
SITUACIJOS SCHEMA



Pagrindinis užstatymo tūris.

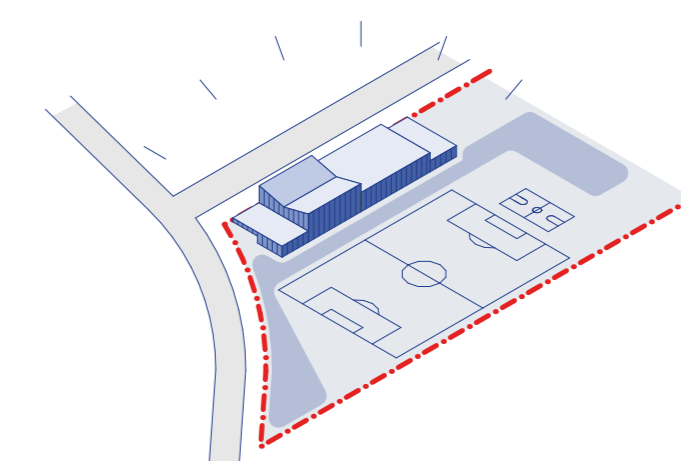


Pastatas formuojamas laisvoje pailgoje sklypo dalyje ir yra ribojamas esamų pėsčiųjų ryšių, bandant juos išsaugoti.



Programiniai ir tūriniai ryšiai.

Pastato tūris suskirstomas į keturis korpusus pagal funkciją - holą/administraciją, dviejų aukštų persirengimo kambarių ir sporto salių korpusą, baseino ir spa korpusus.



Architektūrinė išraiška.

Akcentuojamas pagrindinis baseino įėjimas bei suformuojamas šlaitinis stogas vizualiniams ryšiams sustiprinti.

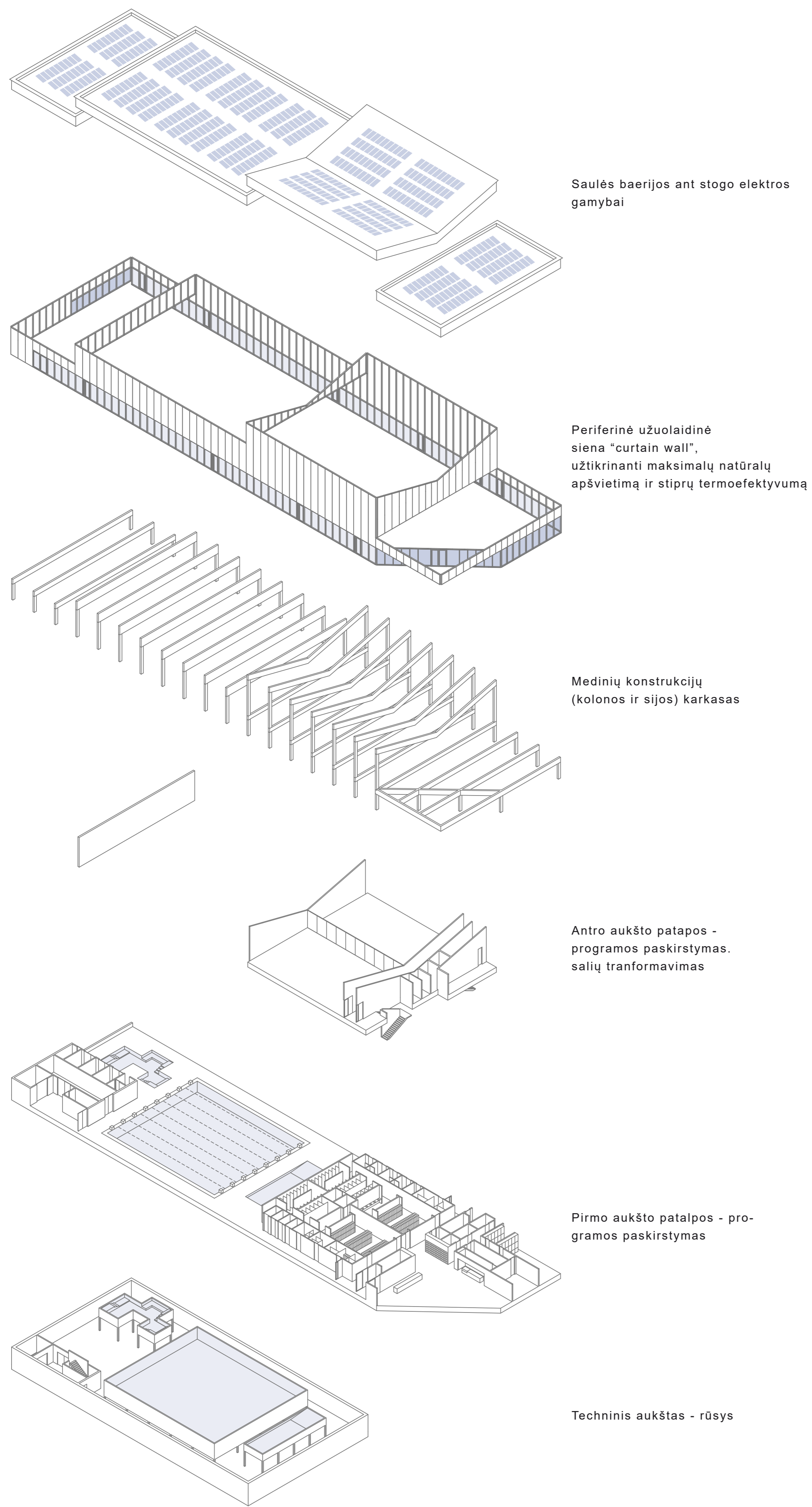
KONCEPCINĖS SCHEMOS



vaizdas iš pietvakarių pusės, pagrindinis įėjimas



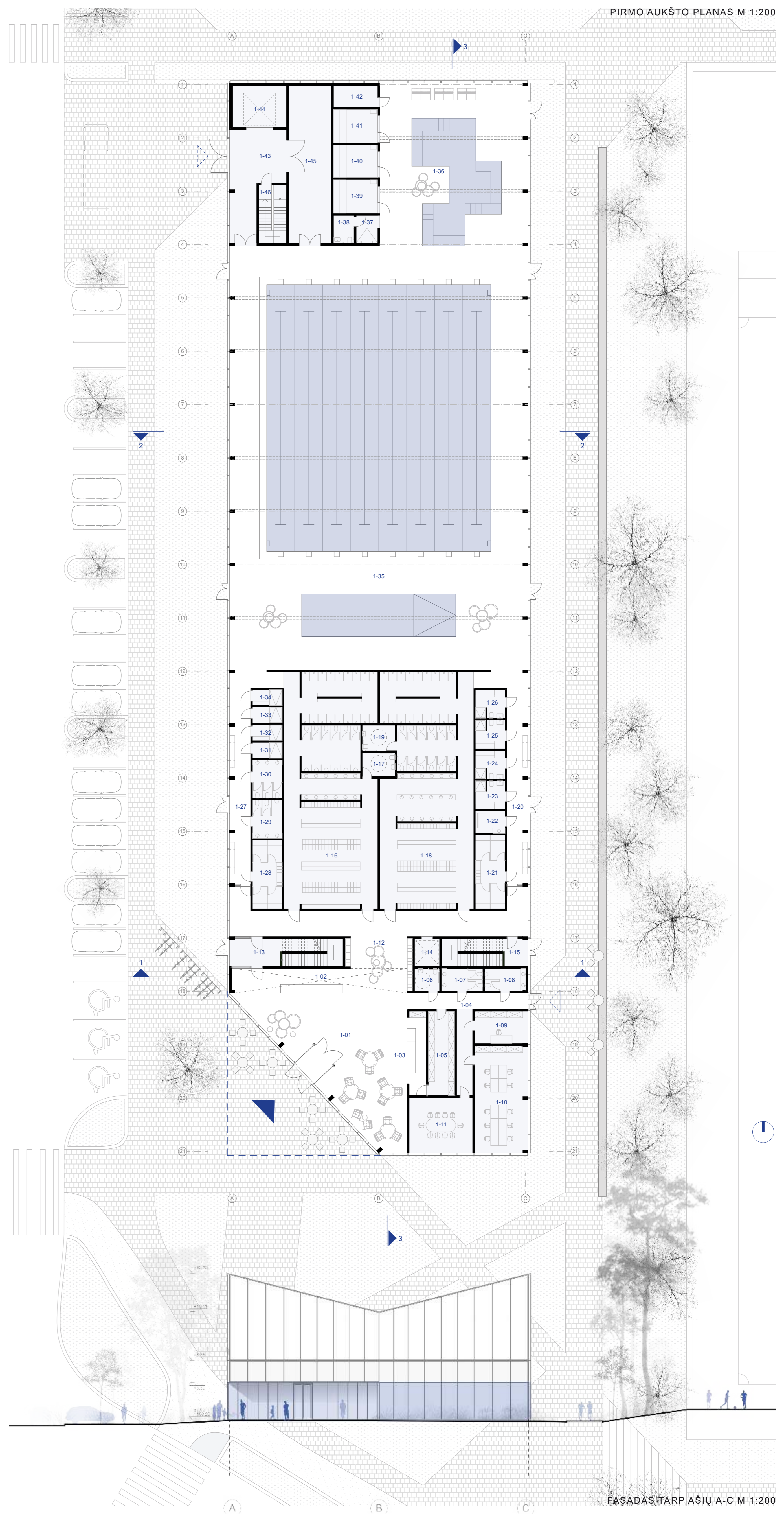
vaizdas iš pietryčių pusės



PROGRAMOS PASKIRSTYMO AKSONOMETRIJA



vaizdas iš pietinės pusės

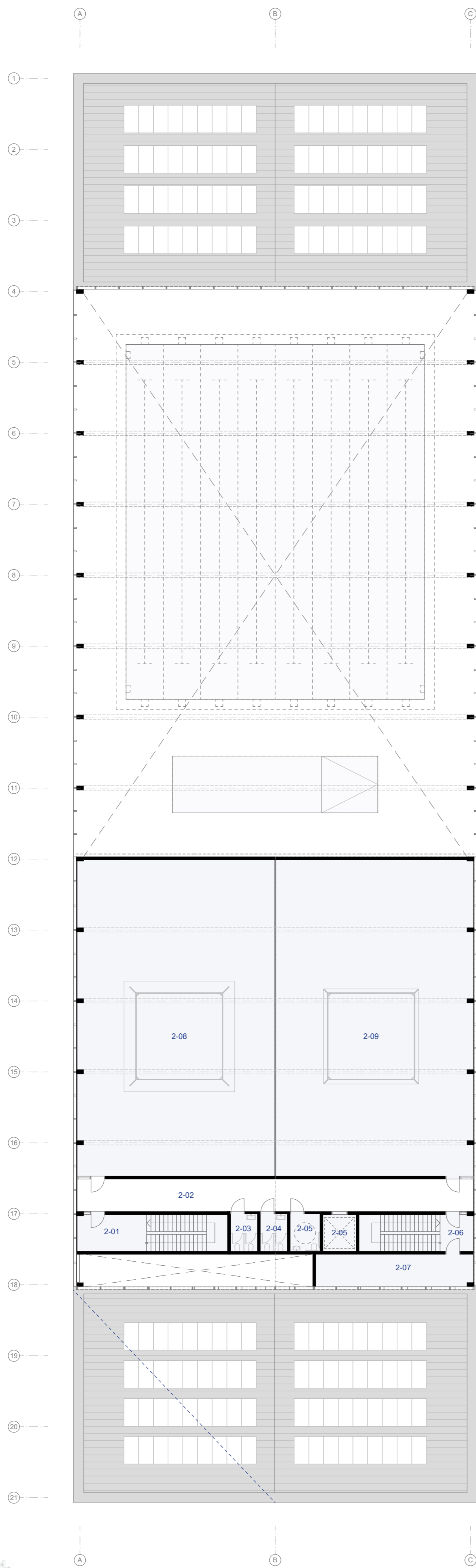




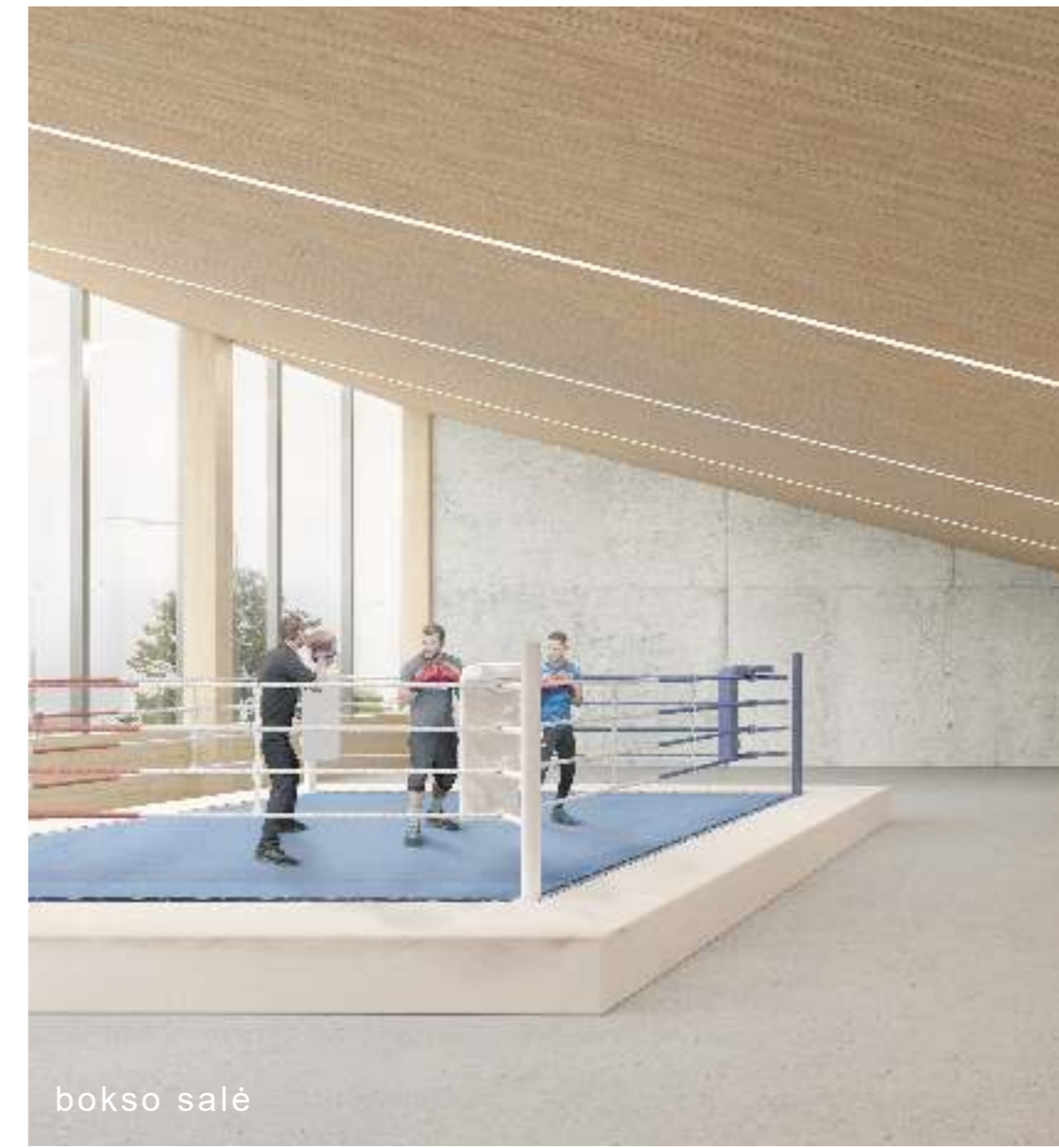
vaizdas iš vakarų pusės

ANTRO AUKŠTO PLANAS M1:200

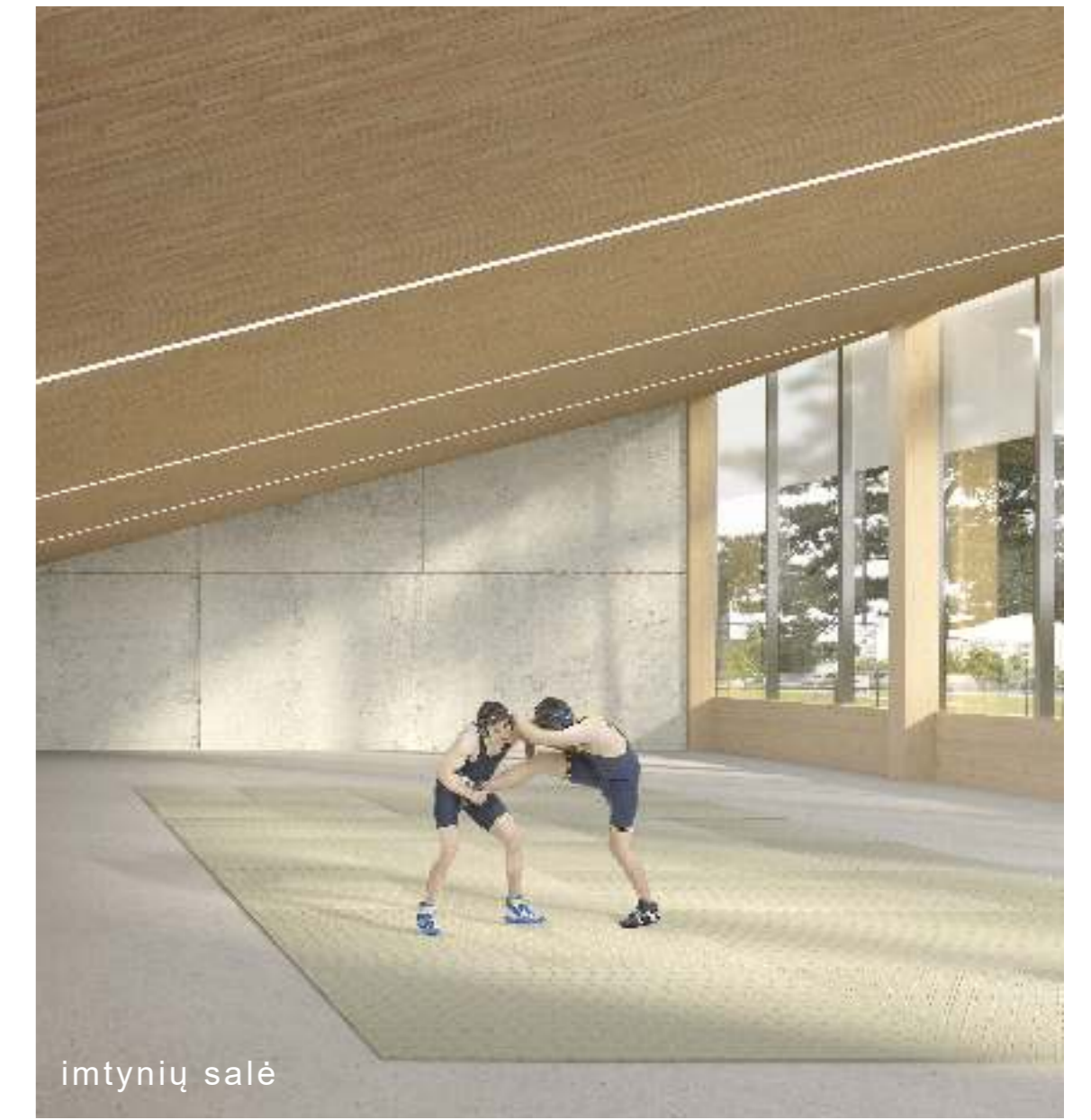
Nr.	Pavadinimas	Plotas m2
1-01	HOLAS	144.75
1-02	RECEPCIJA	26.11
1-03	SVEIKO MAISTO BARAS	13.86
1-04	KORIDORIS	23.17
1-05	SANDĖLIAVIMO PATALPA	19.73
1-06	NEIGALIŲJŲ SAN. MAZGAS	4.94
1-07	MOTERŲ SAN. MAZGAS	8.09
1-08	VYRŲ SAN. MAZGAS	8.24
1-09	DIREKTOJŲ KABINETAS	13.40
1-10	ADMINISTRACIJOS KABINETAS	50.43
1-11	PASITARIMŲ KAMBARYS	31.12
1-12	AVALYNES SAUGYKLĄ	108.24
1-13	LAIPTINE	27.92
1-14	LIFTS	6.33
1-15	LAIPTINE	21.21
1-16	NEIGALIŲJŲ PERSIRENGIMO PATALPA	181.54
1-17	VYRŲ PERSIRENGIMO PATALPA	6.82
1-18	MOTERŲ PERSIRENGIMO PATALPA	181.51
1-19	NEIGALIŲJŲ SAN. MAZGAS	7.44
1-20	LAUKIAMASIS KORIDORIS	49.75
1-21	ŠEIMŲ PERSIRENGIMO PATALPA	19.32
1-22	MOTINOS IR VAIKO KAMBARYS	5.88
1-23	ŠEIMOS DUBO PATALPA	7.46
1-24	ŠEIMOS DUBO PATALPA	7.46
1-25	ŠEIMOS DUBO PATALPA	7.46
1-26	ŠEIMOS DUBO PATALPA	7.46
1-27	LAUKIAMASIS KORIDORIS	49.86
1-28	TRENERŲ PERSIRENGIMO PATALPA	18.06
1-29	VYRŲ SAN. MAZGAS	10.08
1-30	MOTERŲ SAN. MAZGAS	10.08
1-31	TRENERIŲ DŪŠAS	4.20
1-32	TRENERIŲ DŪŠAS	4.20
1-33	TRENERIŲ DŪŠAS	4.20
1-34	TRENERIŲ DŪŠAS	4.20
1-35	BASEINO ERDVĖ	1,111.60
1-36	MASAZINIO BASEINO ERDVĖ	212.89
1-37	DŪŠAS	5.46
1-38	NEIGALIŲJŲ SAN. MAZGAS	4.96
1-39	PIRTIS	13.07
1-40	PIRTIS	12.66
1-41	PIRTIS	13.07
1-42	VALYTOJŲ PATALPA	8.30
1-43	TECHNINIS JEIŲMAS	42.16
1-44	LIFTS	19.49
1-45	BASEINO INVENTORINĖ	59.17
1-46	LAIPTINE	14.14
		2,619.31 m²



Nr.	Pavadinimas	Plotas m2
2-01	LAIPTINE	12.74
2-02	KORIDORIS	64.17
2-03	MOTERŲ SAN. MAZGAS	5.13
2-04	VYRŲ SAN. MAZGAS	5.13
2-05	LIFTS	6.11
2-06	NEIGALIŲJŲ SAN. MAZGAS	5.67
2-06	LAIPTINE	20.86
2-07	TECHNINE PATALPA	24.25
2-08	SPORTO SALE	311.08
2-09	SPORTO SALE	311.08
		766.24 m²



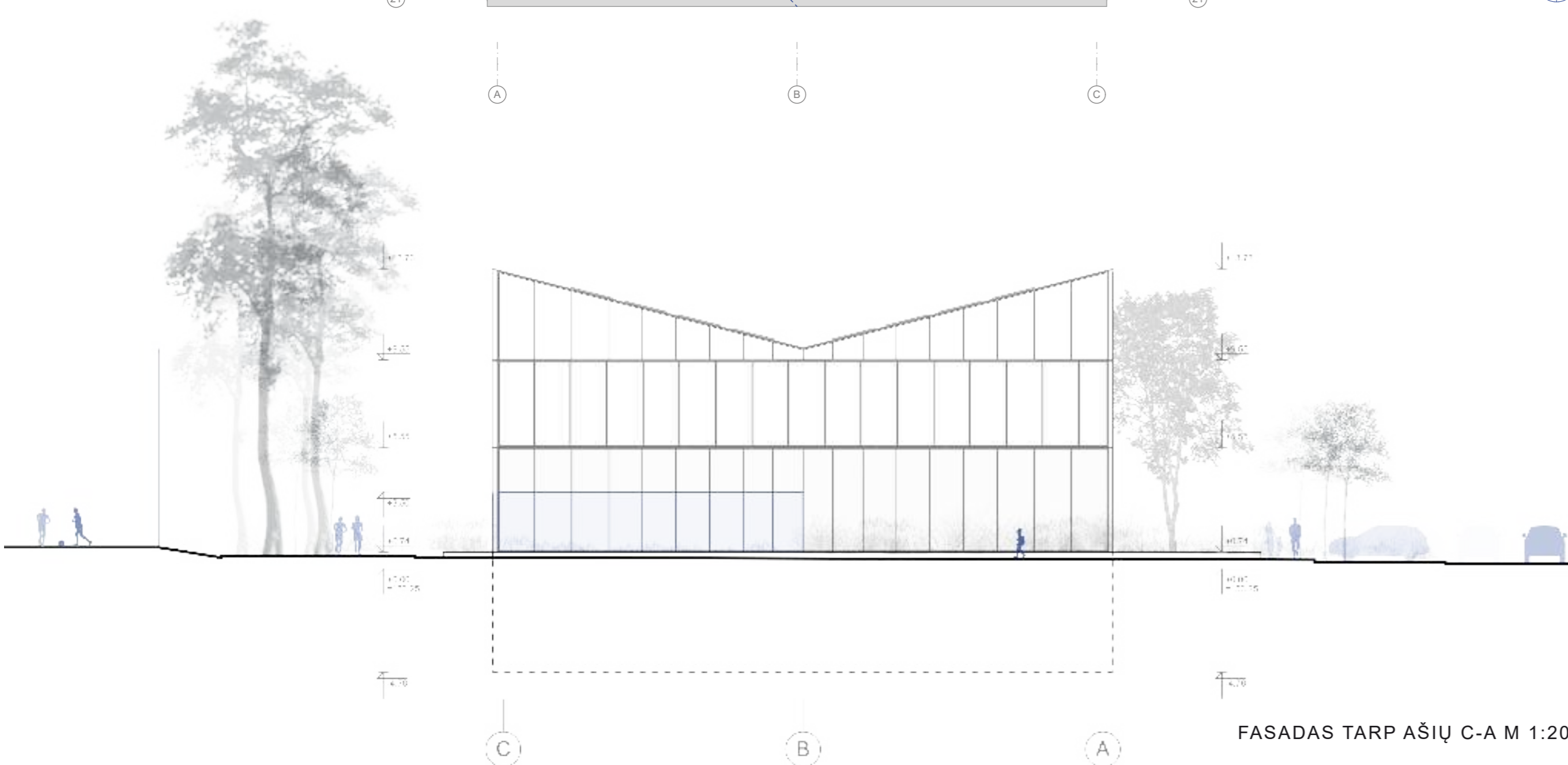
boksų salė



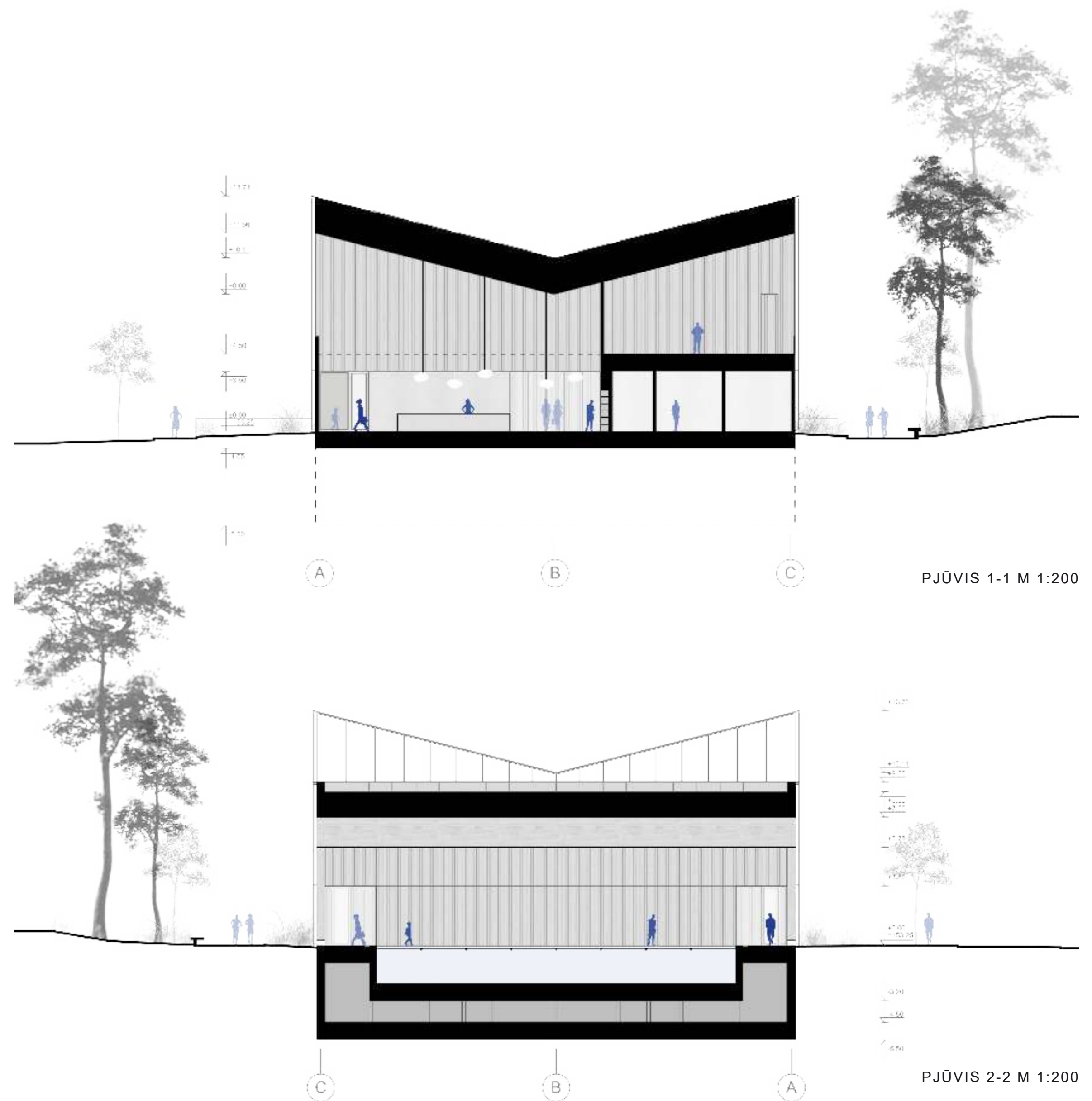
imtynių salė



recepcija ir baras



FASADAS TARP AŠIŲ C-A M 1:200



PJŪVIS 1-1 M 1:200

PJŪVIS 2-2 M 1:200



vaizdas iš šiaurės rytu pusių. žaliasis koridorius



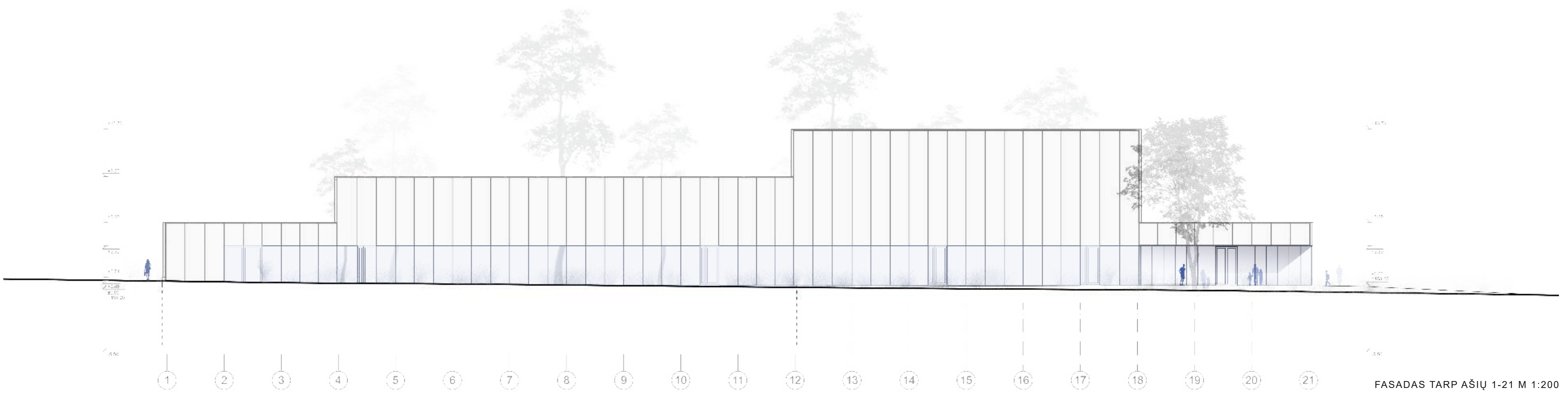
įėjimas į baseiną



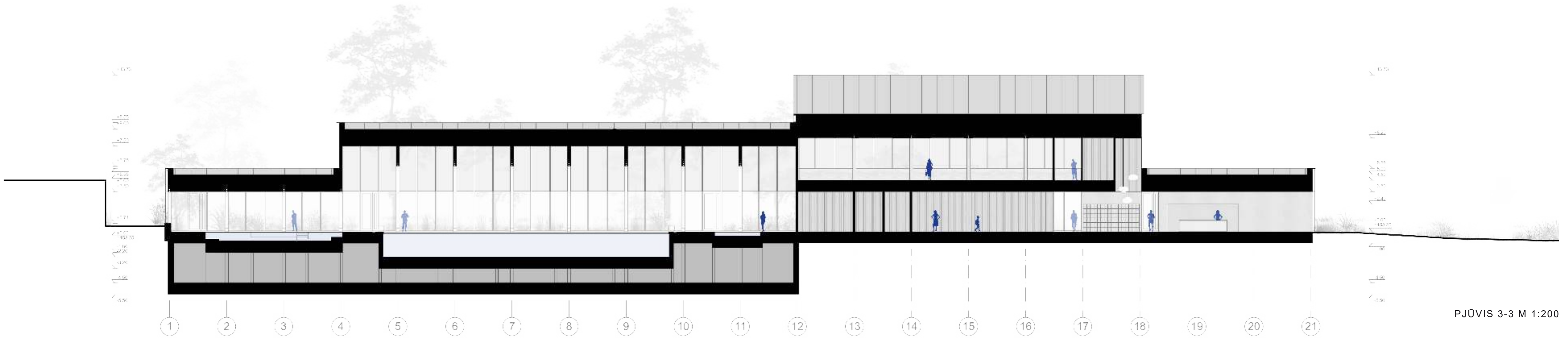
jacuzzi ir saunų zona



vaizdas į baseino zoną iš vakarų pusių



FASADAS TARP AŠIŲ 1-21 M 1:200



PJŪVIS 3-3 M 1:200