

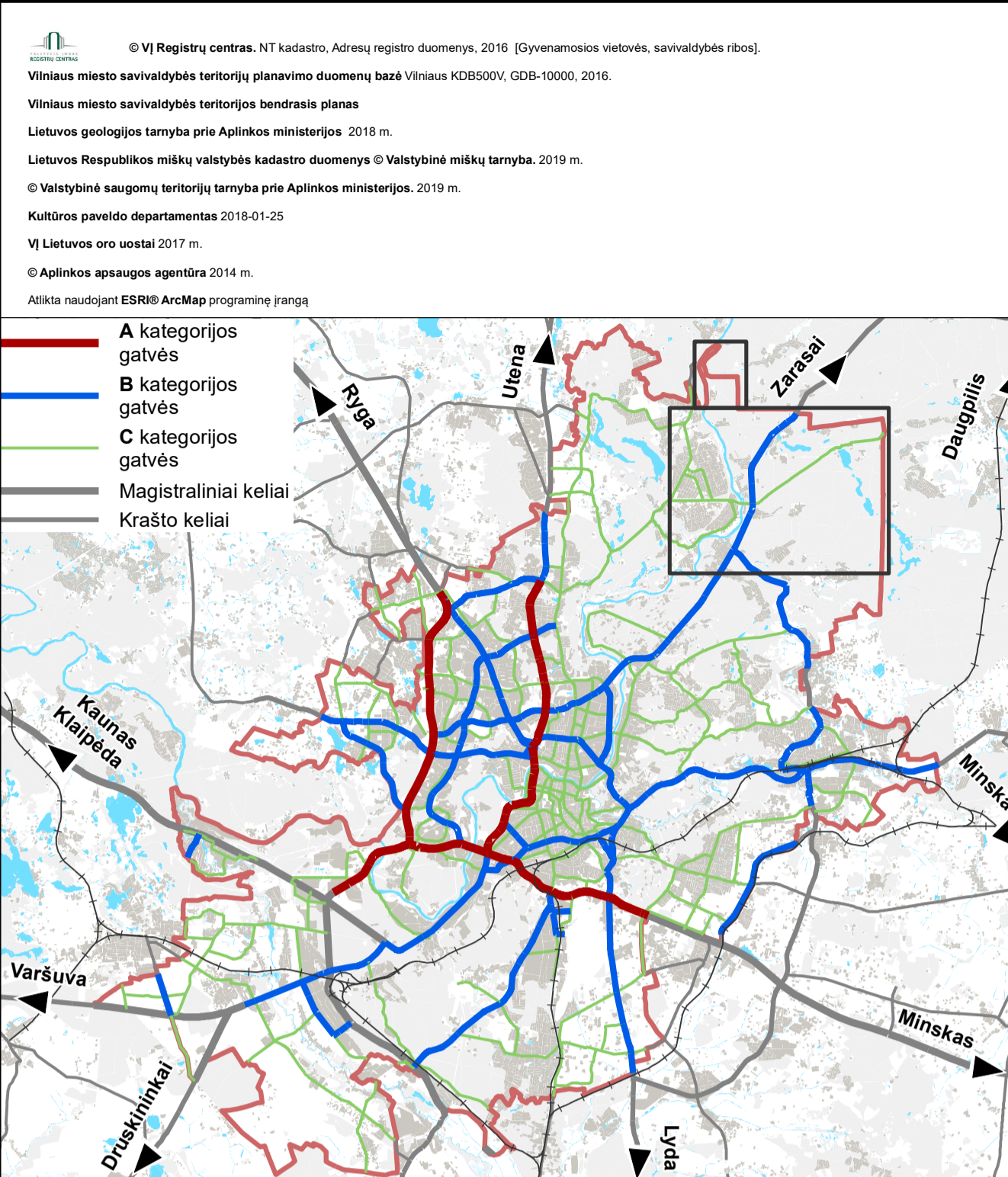
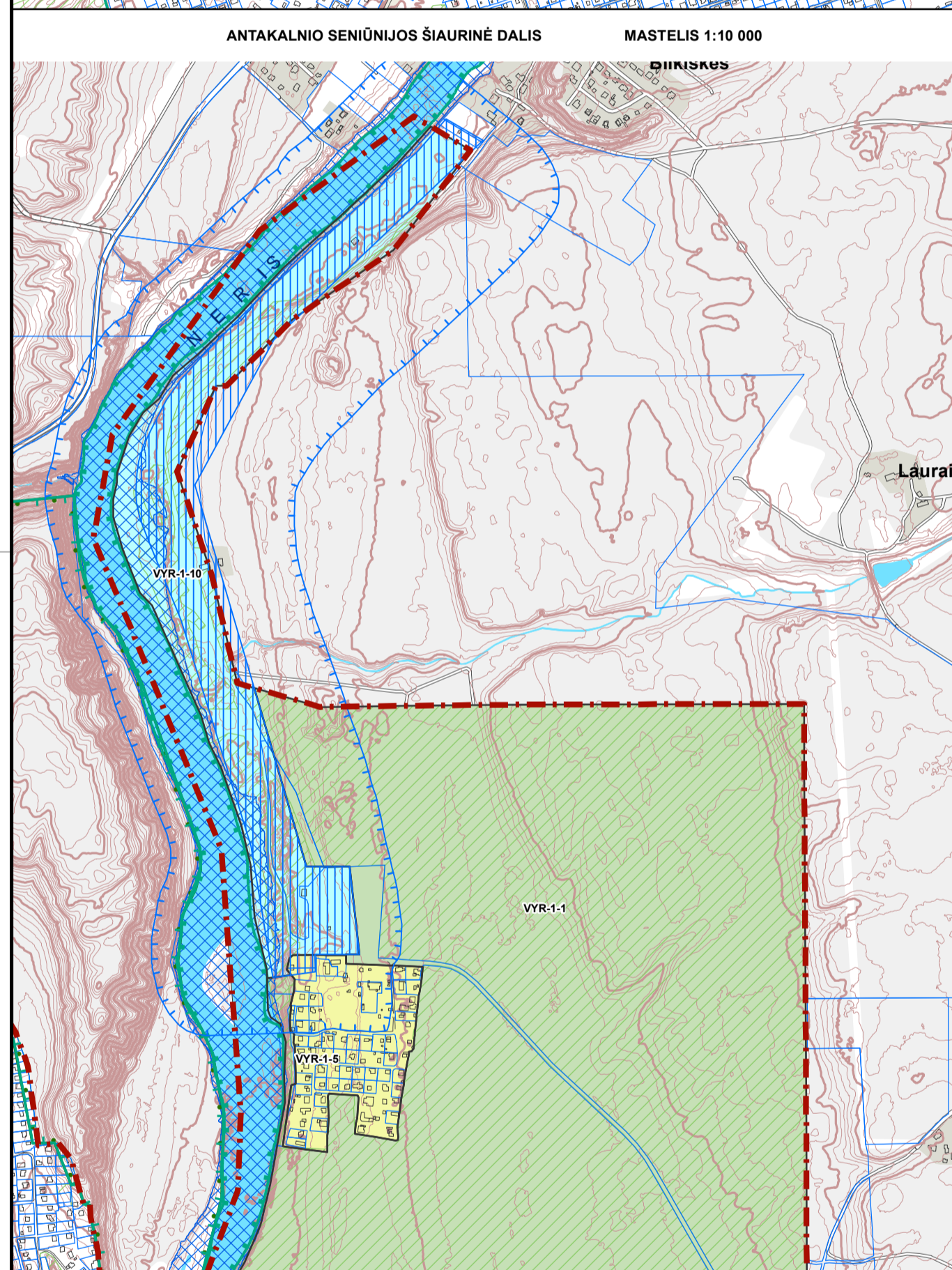
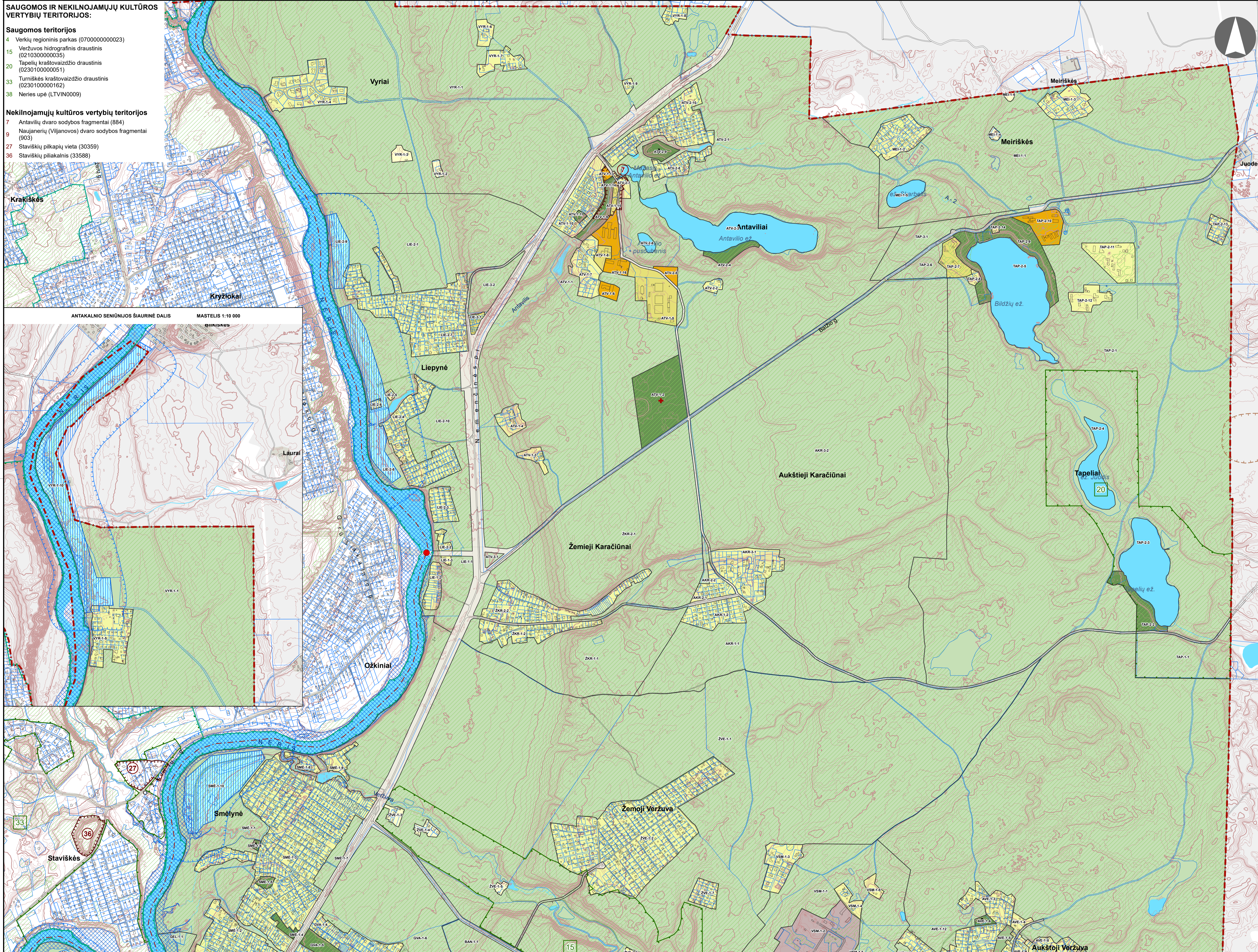
**SAUGOMOS IR NEKILNOJAMŲJŲ KULTŪROS VERTYBIŲ TERITORIJOS:**

**Saugomos teritorijos**

- 4 Verkių regioninis parkas (070000000023)
- 15 Veržuvos hidrografinis draustinis (0210300000035)
- 20 Tapelių kraštovaizdžio draustinis (0230100000051)
- 33 Turniškės kraštovaizdžio draustinis (0230100000162)
- 38 Neris upė (LTVIN0009)

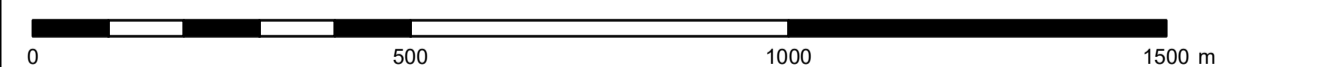
**Nekilnojamojų kultūros vertybių teritorijos**

- 7 Antavilių dvaro sodybos fragmentai (884)
- 9 Naujanerių (Viljanovos) dvaro sodybos fragmentai (903)
- 27 Staviškių pilkapių vieta (30359)
- 36 Staviškių pilikalnis (33588)



**SUTARTINIAI ŽENKLAI**

- Vilniaus m. savivaldybės ribos
  - Vilniaus m. seniūnijos ribos
  - Kadastrinių sklypų ribos
  - Regioninio parko ribos
  - Draustinio ribos
  - Rezervato ribos
  - Natura 2000 teritorijos ribos
  - Siolomos draustinio ribos
  - Saugomos gamtinės teritorijos numeris
  - Vilniaus senamiesčio ribos
  - Vilniaus senamiesčio vizualinės apsaugos pozonis
  - Nekilnojamosios kultūros vertybės teritorija (didesnė už 1 ha ir nepatenkanti į Vilniaus senamiesčio vizualinės apsaugos zoną)
  - Nekilnojamosios kultūros vertybės teritorijos numeris
  - Valstybinės reikšmės miškas
  - Vandenvietės 1-oji griežto režimo apsaugos juosta
  - Vandenvietės 2-oji apsaugos juosta
  - Naudingųjų iškasenų telkinys (detaliai išvalgytas)
  - Naudingųjų iškasenų telkinys (parengtinai išvalgytas)
  - Naudingųjų iškasenų telkinys (prognozinis)
  - 1% tikimybės sniego tirpsmo ir liūčių sukeltamų potvynių užliejamos teritorijos
  - Magistralinio dujotiekio pirmos vietovės klasės teritorijos riba (po 200 m abipus dujotiekio vamzdžio ašies)
  - Esamos gatvės ir keliai
  - Alternatyvios gatvių trasos
  - Valstybinės reikšmės kelių apsaugos zona
  - Geležinkeliai
  - Vilniaus oro uosto esamo lėktuvų kilimo ir tūpimo tako perspektyvinė ribinė (55 dBA) triukšmo zonos riba
  - Perspektyvinė triukšmo zona rezervuotam kitos krypties lėktuvų kilimo ir tūpimo takui
  - Planuojamo tilto vieta
  - Esamo pėsčiųjų ir dviračių tilto ar tunelio vieta
  - Planuojamo pėsčiųjų ir dviračių tilto ar tunelio vieta
- Neurbanizuojamos teritorijos funkcinės zonos:
    - Miškų ir miškingų teritorijų zona
    - Žemės ūkio teritorijų zona
    - Vandenu zona
    - Konservacinės teritorijos zona
  - Urbanizuotos ir urbanizuojamos teritorijos funkcinės zonos:
    - Gyvenamoji zona
    - Ekstensyvaus užstatymo gyvenamoji zona
    - Mažo užstatymo intensyvumo gyvenamoji zona
    - Vidutinio užstatymo intensyvumo gyvenamoji zona
    - Intensyvaus užstatymo gyvenamoji zona
  - Centrų zona:
    - Pagrindinio centro zona
    - Miesto dalies centro zona
    - Specializuotų kompleksų zona
    - Paslaugų zona
    - Sodinių bendrijų zona
    - Pramonės ir sandėliavimo zona
    - Inžinerinės infrastruktūros zonos
    - Vandenviečių zona
    - Bendro naudojimo erdvių, atskirųjų želdynų zona
    - Intensyviai naudojamų želdynų zona
    - Ekstensyviai naudojamų želdynų zona
  - Funkcinės zonos / reglamentinės zonos riba
  - S Nacionalinės ar bendramiestinės reikšmės stadionas
  - M Esama bendrojo lavinimo mokykla
  - D Esamas vaikų darželis
  - M Planuojama bendrojo lavinimo mokyklos vieta
  - D Planuojamo vaikų darželio vieta
  - + Esamos kapinės
  - + Perspektyvinės kapinės
  - ▲ Esamo pliažo vieta



0	2020.02.04	LAIDOS STATUSAS, KEITIMO PRIEŽASTIS (JEI TAIKOMA)
LAIDA	ĮSĖLIDIMO DATA	

KVAL. DOK. NR.	PV. arch.	Mindaugas Grabauskas Asta Kazaitė	VILNIAUS Miesto SAVIVALDYBĖS TERITORIJOS BANDRASIS PLANAS	LAIDA
A280 A1509			Vilniaus miesto savivaldybės teritorijos bandrasis planas Pagrindinis brėžinys, Antakalnio seniūnija Mastelis 1:10 000	0
LT			Projektas žymus VILNIAUS Miesto SAVIVALDYBĖS ADMINISTRACIJOS DIREKTORIUS	LAPAS LAPŲ 3 20