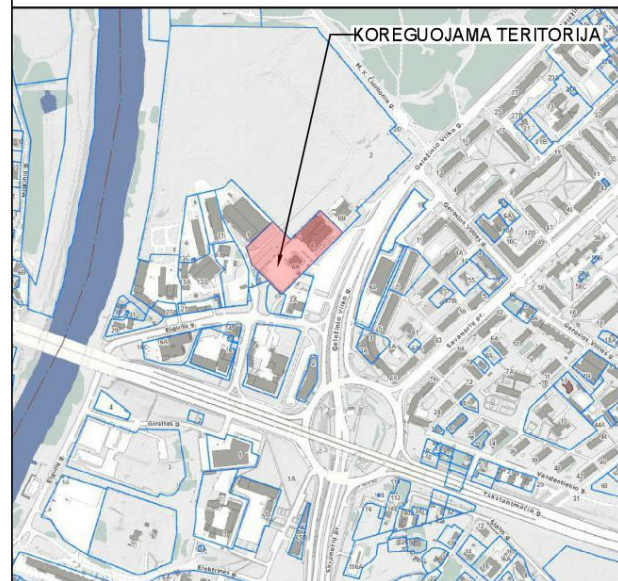


SITUACIJOS SCHEMA

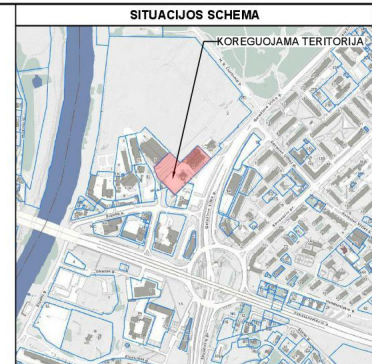
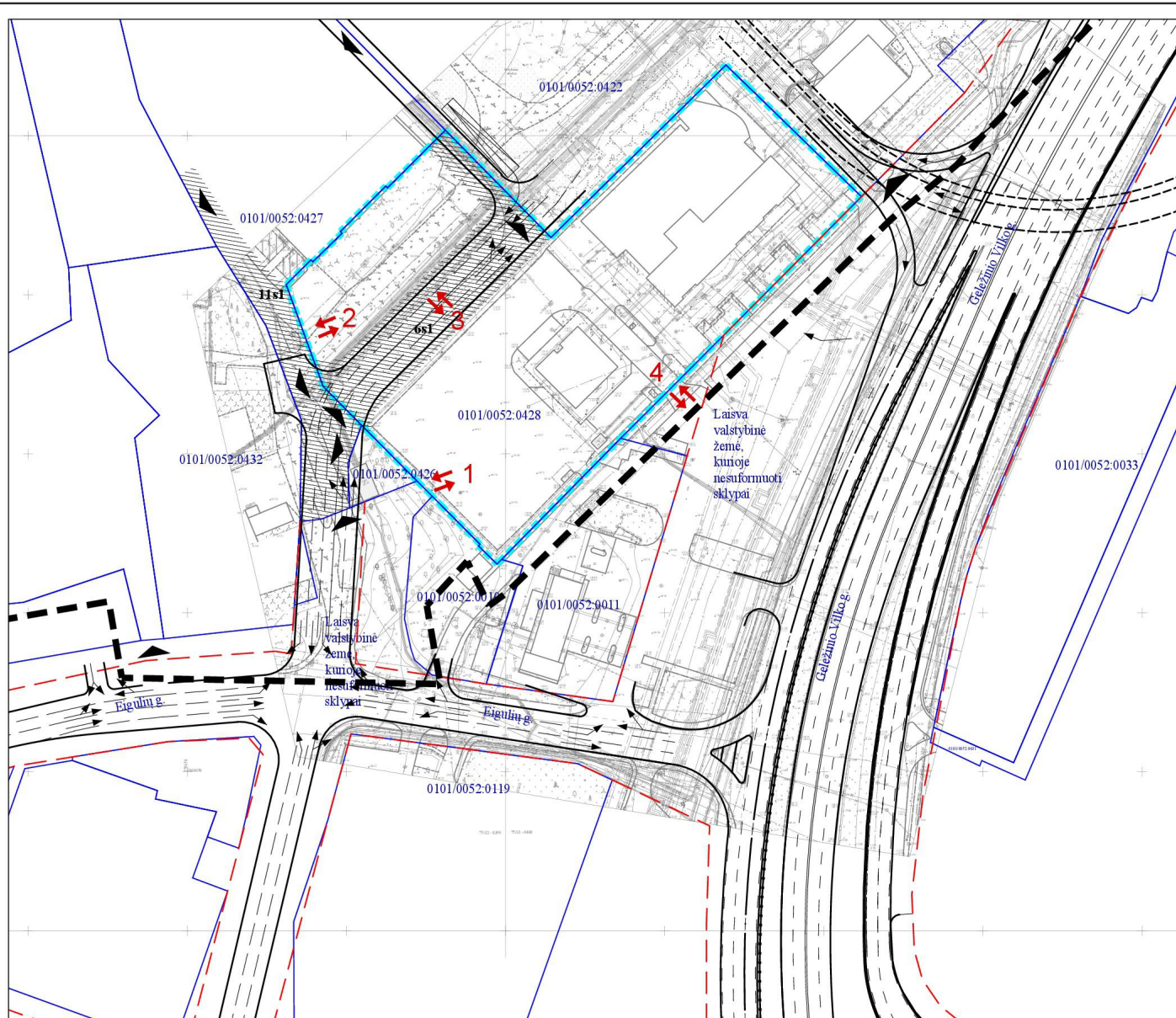


KOREGUOJAMO DETALIOJO PLANO SUTARTINIAI ŽYMĖJIMAI

SUTARTINIAI ŽENKLAI		Prioritetinė teritorijos paskirtis
	Detaliojo plano gelmiškos riba	Komercinė
	Galiu naudotosios linijos	Daugiabutinė gyvenamoji
	Esamos sklypų ribos	Infrastruktūra
	Plečiukarties sklypų ribos	Biuro naudojimo
	Naujas sklypų ribos	Užstatyti leidžiama teritorija
	Užstatymo riba	Esančio užstatymo teritorija
	Reglamentu riba	Servitutas
	Pragimtinai pėsčiųjų takai	Nuolatoma fiziniai verslo teritorija
	Natūralios apsaugos juosta	
	Grūdinami statiniai	
	Duktažiai (Eurovėjo) tisas	
	I-a Virgijo vandenlinės sanitarinės apsaugos zona	
	I-a Virgijo vandenlinės sanitarinės apsaugos zona	
	Digitalinė apsaugos zona	
	30 m atstumas nuo aplatinio sutyštintu dujų, šilumos	
	Sklypo Nr.	
	Sklypo plotas m²	
	Įstatymo - lėkštelėms vieta	
	Esamo įrenginio - lėkštelėms vieta	
	Plečiukarties transformuoti plotai	

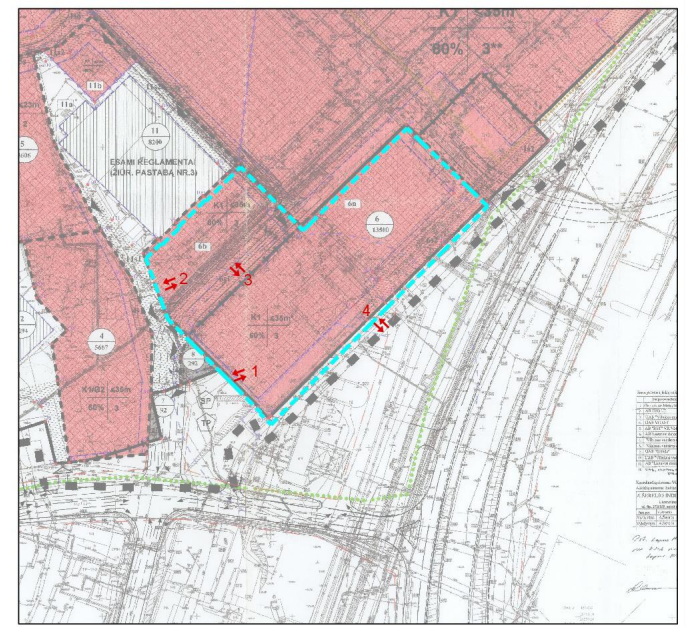
SUTARTINIAI ŽYMĖJIMAI	
	TERITORIJOS, KURIAI KOREGUOJAMI SUSISIEKIMO SPRENDINIAI, RIBA

Atestato Nr.	Rengėjas:			Projekto pavadinimas:	
	 +370 615 28588 info@archus.lt			SKLYPŲ GELEŽINIO VILKO G. 2 DETALIOJO PLANO SUSISIEKIMO SPRENDINIŲ KOREGAVIMAS SKLYPE GELEŽINIO VILKO G. 6 (kad. Nr. 0101/0052:428)	
A 1461	TPV	A. B	2023-08-31	Brėžinys:	Mastelis
				KOREGUOJAMA DETALIOJO PLANO TERITORIJA 1:2500	
17681	Inž.	M. N	2023-08-31	Projekto numeris:	Lapo formatas
Etapas	Iniciatorius:			A 23/05-3	
	DETALIOJO PLANO KOREGAVIMAS	E	G	/ilnius	A3



Planuojami keturi įvažiavimai / išvažiavimai:

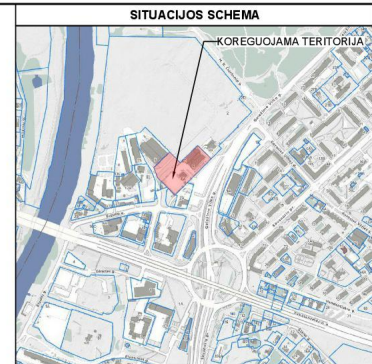
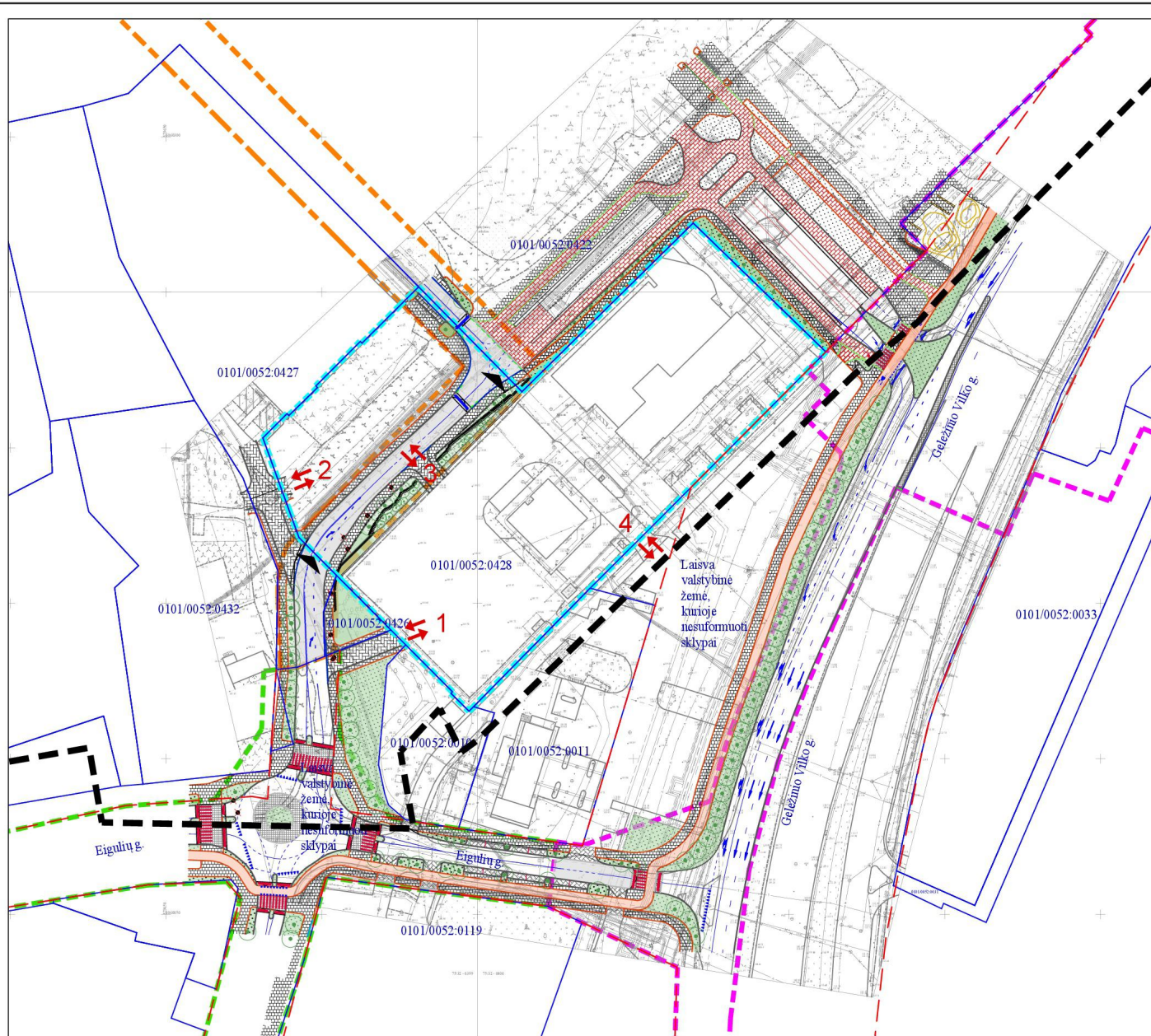
- Sklypo įvažiavimas / išvažiavimas Nr. 1 – tik posūkiais į dešinę;
- Sklypo įvažiavimas / išvažiavimas Nr. 2 – visomis kryptimis;
- Sklypo dalies įvažiavimas / išvažiavimas Nr. 3 – visomis kryptimis;
- Sklypo įvažiavimas / išvažiavimas Nr. 4 – visomis kryptimis.



- PASTABOS:**
1. Sklypų Geležinio Vilko g. 2 detaliojo plano koregavimo sprendiniai taikomi tik žemės sklypai, esančiam Geležinio Vilko g. 6, Vilniuje (kad. Nr. 0101/0052:428);
 2. Sklypų Geležinio Vilko g. 2 detaliojo plano koregavimo sprendiniai:
 - 2.1. Planuojamos papildomos autotransporto įvažiavimo / išvažiavimo vietos į (iš) sklypą (sklypo) kad. Nr. 0101/0052:428;
 - 2.2. Planuojama papildoma autotransporto įvažiavimo / išvažiavimo vieta į (iš) servitutinio kelio.
 3. Statybos projektui metu, atsižvelgiant į statinių išdėstymo vietą sklype, įvažiavimų vietas galima neįžymiai koreguoti išlaikant saugias eismo sąlygas.
 4. Sklypų Geležinio Vilko g. 2 detaliojo plane nustatyti privalomieji ir kitų teritorijos tvarkymo ir naudojimo režimo reikalavimai (sklypo naudojimo būdas, pastatų aukštis, sklypo užstatymo tankis, intensyvumas, statybos zona ir kt.) nekeičiami;
 5. Detaliojo plano sprendiniai nepažeidžia trečiųjų asmenų interesų.

SUTARTINAI ŽYMĖJIMAI	
	SKLYPŲ GELEŽINIO VILKO G. 2 DETALIOJO PLANO RIBA
	TERITORIJOS, KURIAI KOREGUOJAMI SUSISIEKIMO SPRENDINIAI, RIBA
	ŽEMĖS SKLYPŲ RIBA
	GATVŲ RAUDONOSIOS LINIJOS
	ANKŠČIAU DETALIUOJŲ PLANŲ NUMATYTI EISMO ORGANIZAVIMO SPRENDINIAI (KELIO RIBOS, EISMO JUOSTOS)
	ANKŠČIAU DETALIUOJŲ PLANŲ NUMATYTA AUTOTRANSPORTO ĮVAŽIAVIMO / IŠVAŽIAVIMO VIETA
	ANKŠČIAU DETALIUOJŲ PLANŲ NUMATYTA SERVIDITAS
	PLANUOJAMA SKLYPO ĮVAŽIAVIMO / IŠVAŽIAVIMO VIETA IR KRYPTIS
	PLANUOJAMO ĮVAŽIAVIMO / IŠVAŽIAVIMO NUMERIS

Aestato Nr.	Rengėjas:			Projekto pavadinimas:	Mastelis:
	+370 615 28588 info@archus.lt				
A 1461	TPV	A. B	2023-08-31	Brėžinys: PLANUOJAMI SKLYPO ĮVAŽIAVIMAI / IŠVAŽIAVIMAI	Lapo formatai: A3
17681	Inž.	M. N	2023-08-31		
Etapas		Iniciatorius:			
E		I			
G:		A, LT		Vilnius	



Statybos projektai:

- - - - - Geležinio Vilko gatvės dalies nuo Savanorių pr. žiedinės sankryžos iki Geležinio Vilko g. 25, M. K. Čiurlionio gatvės dalies ties žemės sklypu (Kad. Nr. 4400-0727-5845) ir Gerosios Vilties gatvės dalies nuo Geležinio Vilko g. iki Savanorių pr. rekonstravimo projekto riba
- - - - - Eigulių gatvės atkarpos tarp Tūkstantmečio g., Geležinio Vilko g. ir Savanorių pr. žiedinės sankryžos rekonstravimo projekto riba
- - - - - Susisiekimo komunikacijų Geležinio Vilko g. 2, Vilniuje statybos projekto riba

- Planuojami keturi įvažiavimai / išvažiavimai:**
- Sklypo įvažiavimas / išvažiavimas Nr. 1 – tik postūkais į dešinę;
 - Sklypo įvažiavimas / išvažiavimas Nr. 2 – visomis kryptimis;
 - Sklypo dalies įvažiavimas / išvažiavimas Nr. 3 – visomis kryptimis;
 - Sklypo įvažiavimas / išvažiavimas Nr. 4 – visomis kryptimis.

PASTABOS:

1. Sklypų Geležinio Vilko g. 2 detaliojo plano koregavimo sprendiniai taikomi tik žemės sklypai, esančiam Geležinio Vilko g. 6, Vilniuje (kad. Nr. 0101/0052:428);
2. Sklypų Geležinio Vilko g. 2 detaliojo plano koregavimo sprendiniai:
 - 2.1. Planuojamos papildomos autotransporto įvažiavimo / išvažiavimo vietos į (iš) sklypą (sklypo) kad. Nr. 0101/0052:428;
 - 2.2. Planuojama papildoma autotransporto įvažiavimo / išvažiavimo vieta į (iš) servitutinio kelio.
3. Statybos projektų metu, atsižvelgiant į statinių išdėstymo vietą sklype, įvažiavimų vietas galima neįžymiai koreguoti išlaikant saugias eismo sąlygas.
4. Sklypų Geležinio Vilko g. 2 detaliojo plane nustatyti privalomieji ir kitų teritorijos tvarkymo ir naudojimo režimo reikalavimai (sklypo naudojimo būdas, pastatų aukštis, sklypo užstatymo tankis, intensyvumas, statybos zona ir kt.) nekeičiami;
5. Detaliojo plano sprendiniai nepažeidžia trečiųjų asmenų interesų.

SUTARTINAI ŽYMĖJIMAI	
	SKLYPŲ GELEŽINIO VILKO G. 2 DETALIOJO PLANO RIBA
	TERRITORIJOS, KURIAI KOREGUOJAMI SUSISIEKIMO SPRENDINIAI, RIBA
	ŽEMĖS SKLYPU RIBA
	GATVIŲ RAUDONOSIOS LINIJOS
	ANKŠČIAI DETALIOJO PLANI NUMATYTA AUTOTRANSPORTO ĮVAŽIAVIMO / IŠVAŽIAVIMO VIETA
	PLANUOJAMA SKLYPO ĮVAŽIAVIMO / IŠVAŽIAVIMO VIETA IR KRYPTIS
	PLANUOJAMO ĮVAŽIAVIMO / IŠVAŽIAVIMO NUMERIS

Atestato Nr.	Rengėjas: ARCHUS +370 615 28588 info@archus.lt	Projekto pavadinimas: SKLYPŲ GELEŽINIO VILKO G. 2 DETALIOJO PLANO SUSISIEKIMO SPRENDINIŲ KOREGAVIMAS SKLYPE GELEŽINIO VILKO G. 6 (kad. Nr. 0101/0052:428)	Mastelis: 1:2500
A 1461	TPV A. B	2023-08-31	Braižny: PLANUOJAMI SKLYPO ĮVAŽIAVIMAI / IŠVAŽIAVIMAI SU GRETA RENGIAMAIS STATYBOS PROJEKTAIS
17681	Inž. M. N	2023-08-31	Projekto numeris: A 23/05-3
Etapas: DETALIOJO PLANO KOREGAVIMAS	Initiatorius: E LT Vilnius		Lapo formatai: A3