

VILNAUS MIESTO GATVIŲ IŠDĖSTYMO PLANAS M 1 : 3000

N. Vilnios seniūnija

PAVADINIMŲ GATVĖMS, PASTATAMS, STATINIAMIS IR KITIEMS OBJEKTAMS SUITEKIMO, KEITIMO IR IŠTRAUKIMO Į APSKAITĄ TVARKOS APRAŠO I PRIEDAS

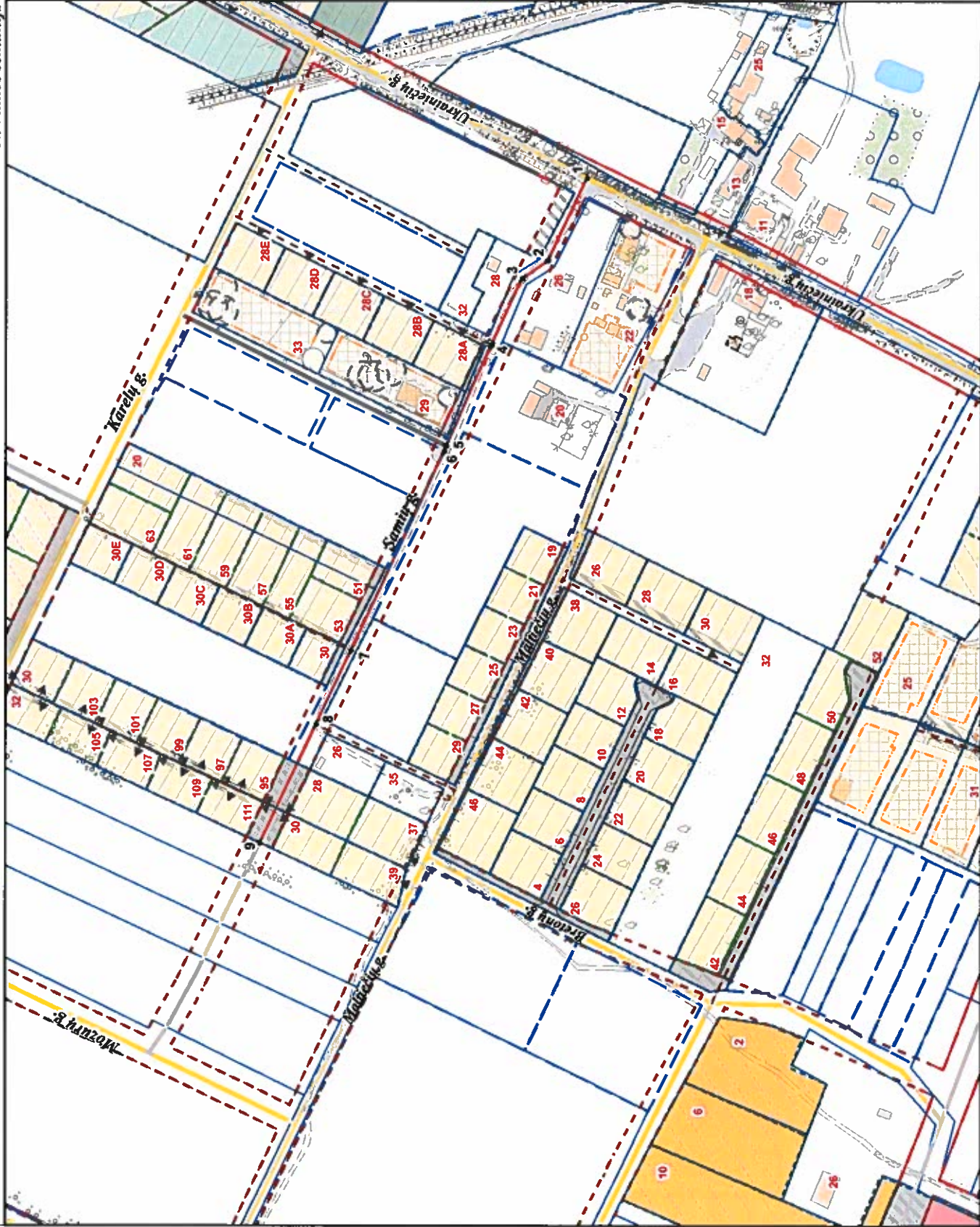
Vilniaus miesto savivaldybės tarybos 2019 m. _____ d. sprendimo Nr. _____ priedas

Kartografinis pagrindas	KDB 500V
Gatvės taškų koordinatinių nustatymo būdas	Grafinis

GATVIŲ TAŠKŲ KOORDINATIŲ ŽINIARAŠTIS

Samių g - taškų Nr. plane 1 - 9

NR. PLANE	X	Y
1	6057395,49	587486,93
2	6057416,63	587443,84
3	6057430,75	587434,11
4	6057447,16	587397,96
5	6057471,83	587342,84
6	6057473,13	587339,92
7	6057523,86	587231,27
8	6057542,61	587191,1
9	6057573,61	587126,52



PATEIKIA:
 Vilniaus miesto savivaldybės administracijos
 Žemės tvarkymo ir administravimo skyriaus vedėja